

ТИПОВОЙ ПРОЕКТ

704-5-26.88

СКЛАД ДЛЯ НЕВЗРЫВООПАСНЫХ ГАЗОВ ВМЕСТИМОСТЬЮ 248 БАЛЛОНОВ

АЛЬБОМ 3

СПЕЦИФИКАЦИЯ ОБОРУДОВАНИЯ

© Казахский филиал ЦИТИ Госстроя СССР. 1989г.

Заказ № 894 Тираж 20 экз Цена 0-65 Ш. 404-5-26, 23 Сдано в печать 20/3

СОДЕРЖАНИЕ АЛЬБОМА 3

			Стр.	
1.	Т.П. 704-5-26.88	ТХ.00	Технология производства. Спецификация оборудования	3
2.	Т.П. 704-5-26.88	ОИ	Опросный лист для заказа крана типа IА двухопорные	5
3.	Т.П. 704-5-26.88	ЭМ.001	Силовое электрооборудование. Спецификация оборудования	7
4.	Т.П. 704-5-26.88	ЭМ.002	Электроосвещение. Спецификация оборудования	12- ⁽¹⁵⁾

Позиция	Наименование и техническая характеристика оборудования и материалов Завод-изготовитель (для импортного оборудования: страна, фирма)	Тип, марка оборудования Обозначение документа и номер опросного листа	Единица измерения		Код завода-изготовителя	Код оборудования, материала	Цена единицы оборудования, тыс. руб.	Количество	Масса единицы оборудования, кг
			Наименование	Код					
1	2	3	4	5	6	7	8	9	10
ОБОРУДОВАНИЕ И МАТЕРИАЛЫ, ПОСТАВЛЯЕМЫЕ ЗАКАЗЧИКОМ									
I. ТЕХНОЛОГИЧЕСКОЕ ОБОРУДОВАНИЕ									
I.	Кран подвесной однопролетный I-4,8-4,2-6,0-220-V2	ГОСТ 7890-84	шт	796		315723П0300		I	690

Инв. № подл. Подпись и дата Взам. инв. №

Привязан		
Инв. №		
Т.П. 704-5-26.88		ТХ.00
ГИП Шереметьев Н.контр. Большакова Нач. отд. Петелен М. спец. Ковалева Ст. инж. Старцев	[Signature] [Signature] [Signature] [Signature]	
Технология производства	Стадия: П Лист: I Листов: 2	
Спецификация о оборудовании	ГИПРОКИС ЛОБОД	

Позиция	Наименование и техническая характеристика оборудования и материалов. Завод-изготовитель (для импортного оборудования - страна, фирма)	Тип, марка оборудования. Обозначение документа и номер опрессного листа	Единица измерения		Код завода - изготовителя	Код оборудования, материала	Цена единицы оборудования, тыс. руб.	Количество	Масса единицы оборудования, кг
			Наименование	Код					
1	2	3	4	5	6	7	8	9	10
2. НЕСТАНДАРТИЗИРОВАННОЕ ОБОРУДОВАНИЕ									
I.	Поддон	ГОСТ 20280	шт	796				I	9,8

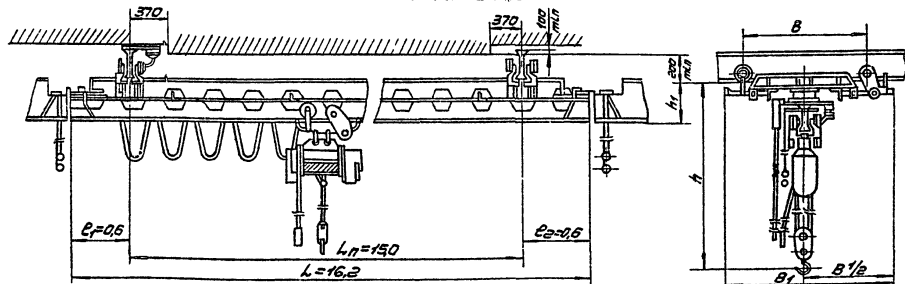
Инв. № по 2017 Годовые и дата Вып. инв. №

Приказ			
Инв. №			

Т.П. 704-5-26.88 ТХ.СО

Лист
2

Опросный лист для заказа крана типа 1А двухпарные
 Краны подвесные электрические однобалочные общего назначения ГОСТ 7890-73 $\frac{2}{2}$ $\frac{2}{h}$ $\frac{1}{1.5}$ тс $\frac{2}{2}$ $\frac{2}{h}$ $\frac{1}{1.5}$ тс $\frac{2}{2}$ $\frac{2}{h}$ $\frac{1}{1.5}$ тс $\frac{2}{2}$ $\frac{2}{h}$ $\frac{1}{1.5}$ тс
 Министерство тяжелого энергетического
 и транспортного машиностроения
 Забайкальский завод ПТО



Длина крана L	Высота пролета H	Длина бруса H ₁	Скорость V	Грузоподъемность 1тс				Грузоподъемность 2тс				Грузоподъемность 3тс				Грузоподъемность 5тс			
				В	h	h ₁	h ₂	В	h	h ₁	h ₂	В	h	h ₁	h ₂	В	h	h ₁	h ₂
3.6	3.0	0.2																	
4.2	3.0	0.5																	
5.1	4.5	0.3		1000	850			1200	960										
5.7	4.5	0.6						1300	1300										
6.6	6.0	0.3																	
7.2	6.0	0.6																	
7.8	6.0	0.9		1500	1850	1125	285	1600	1850	1360	330	1700	1500	1865	1705	385			
8.4	6.0	1.2																	
10.2	9.0	0.6																	
10.8	9.0	0.9																	
11.4	9.0	1.2																	
12.0	9.0	1.5		1800	2150			1700	2150	1420	330	1800	1800	2165	1785	485			
13.2	12.0	0.6																	
13.8	12.0	0.9																	
14.4	12.0	1.2																	
15.0	12.0	1.5		2100	2150	1185	325	2100	2150	1620	370	2100	2100	2185	1945	535			
16.2	15.0	0.6																	
16.8	15.0	0.9																	
17.4	15.0	1.2																	
18.0	15.0	1.5		2100	2150	1215	320	2100	2150	1515	315	2100	2100	2165	1825	515			

ВОПРОСЫ	ОТВЕТЫ
1. Грузоподъемность, т	
2. Рабочее направление трехфазного тока	
3. Профиль подкранового пути, № профиля и ГОСТ	
4. Расстояние между балками подкранового пути, длина (прописью)	Четыре целых две десятых метра
5. Длина консолей (прописью)	Ноль целых три десятых метра
6. Полная длина крана (прописью)	Четыре целых восемь десятых метра
7. Высота подъема груза	6,0
8. Окружающая среда (температура °С)	Плюс 30 минус 30
Влажность в пром., насыщенная парами кислот, и пр.	
9. Места установки крана (в помещении под навесом). Наименование цеха, склада, площадки обслуживаемых кранов	Под навесом
10. Количество заказываемых кранов по данному опросному листу (см. прим. п. 10)	Один
11. Особые требования к изготовлению крана (см. примеч. п. 5)	Нет
12. Наименование предприятия, организации или учреждения (заказчика), с которым заключается договор на изготовление крана, с указанием почтового и телеграфного адреса	
13. Количество стыковых замков (нет, один или два)	
14. Адрес отгрузки крана с указанием грузополучателя	
15. Фамилия и занимаемая должность заказчика. Подпись и даты заполнения данного опросного листа	
М.П. заказчика	(подпись)

ПРИМЕЧАНИЯ:

1. Данный опросный лист, заполненный заказчиком, является неотъемлемой частью договора и служит исходным техническим документом для изготовления крана.

2. При заполнении опросного листа ответы должны быть понятными и исчерпывающими. Изменения и дополнения листа в процессе изготовления крана не принимаются.

3. Кроме заполнения всех ответов в таблице "вопросы-ответы", заказчик обязан указать все размеры на чертеже в зависимости от заказываемого крана.

4. Кран по габаритным размерам и параметрам должен быть изготовлен в полном соответствии с ГОСТ 7890-73. С этой целью завод-изготовитель крана обязан проверить все размеры, указанные заказчиком на чертеже и, в случае несоответствия таковых ГОСТу, своевременно сообщать об этом заказчику.

5. Допускается применение кранов для подъема и транспортирования расплавленного и жидкого металла, жидкого шлака, ядов, кислот и щелочей при уменьшении грузоподъемности на 25 процентов и соблюдении требований Госгортехнадзора, (установка экранов и наличие двух тормозов на механизме подъема). Стандарт не распространяется на краны, предназначенные для работы во взрывоопасной и пожароопасной среде в помещениях с большой влажностью и насыщенных парами кислот или щелочей.

6. Вес кранов дан с электроталью по ГОСТ 3472-63 с высотой подъема 6 метров в исполнении без замков.

7. Краны могут быть изготовлены без стыковых замков с одним или двумя стыковыми замками, что должно быть оговорено в заказе (см. п. 13 "вопросы-ответы"). Двухпролетные краны со стыковыми замками не изготавливаются.

8. Краны без стыковых замков изготавливаются с кабельным питанием электротали, со стыковыми замками питание тали троллейное. Краны со стыковыми замками выполняются с консолями на высоте 630 мм.

9. Питание крана производится трехфазным током напряжением 220 и 380 вольт, частотой 50 Гц от малогабаритного токопровода. Режим работы крана средний ПБ 25 %.

10. При заказе нескольких отличающихся чем-либо друг от друга кранов на каждый такой кран опросный лист заполняется отдельно. В п. 10 таблицы "вопросы-ответы" имеется в виду количество одинаковых кранов.

11. По требованию заказчика допускается изготовление кранов грузоподъемностью от 1,0 до 5,0 кг с высотой 24, 30 и 36 м.

12. Оформленный опросный лист вместе с заказом-нарядом передается заводу-изготовителю крана.

Позиция	Наименование и техническая характеристика оборудования и материалов Завод-изготовитель (для импортного оборудования-страна, фирма)	Тип, марка оборудования. Обозначение документа и номер опросного листа	Единица измерения		Код завода-изготовителя	Код оборудования, материала	Цена единицы оборудования, тыс. руб.	Количество	Масса единицы оборудования, кг
			Наименование	Код					
1	2	3	4	5	6	7	8	9	10
I. ОБОРУДОВАНИЕ И МАТЕРИАЛЫ, ПОСТАВЛЯЕМЫЕ ЗАКАЗЧИКОМ									
I.I. ОБОРУДОВАНИЕ И МАТЕРИАЛЫ, РАСПРЕДЕЛЯЕМЫЕ ПО ЛИНИИ КОМПЛЕКТУЮЩИХ ОРГАНИЗАЦИЙ									
I.I.I.	Ящик однофидерный	ЯВ3-3IV2	шт	796		343422		I	18,3
		TV16-529.052-78							
I.I.2.	Предохранитель на ток 3I,5A	ПН2-100-70V3	шт	796		342420		3	0,3I
		TV16-522.II3-75							

Изм. № подл. Подпись и дата Взам. инв. №

Изм. №		Привязан		
Изм. №		Т.П. 704-5-26.88 ЭМ.СОI		
ТИП	Шереметьев	Склад а электрооборудования		
Н.КОНТР.	Памфилова			
Нач.отд.	Тулъчинский			
М.спец.	Гусаков			
Рук.гр.	Медведев	Стадия		
Рук.гр.	Макаров	Лист		
		Листов		
		ИП	I	5
Спецификация оборудования		ГИПРОКСЛОРОД		

Позиция	Наименование и техническая характеристика оборудования и материалов. Завод-изготовитель (для импортного оборудования - страна, фирма)	Тип, марка оборудования. Обозначение документа и номер опросного листа	Единица измерения		Код завода-изготовителя	Код оборудования, материала	Цена единицы оборудования, тыс. руб.	Количество	Масса единицы оборудования, кг
			Наименование	Код					
1	2	3	4	5	6	7	8	9	10
	КАБЕЛЬНЫЕ ИЗДЕЛИЯ								
	ЗАВОДЫ МЭТИ								
	Кабель силовой с алюминиевыми жилами, без защитного покрова, сечением:	ГОСТ 16442-80							
I.I.3.	4x2,5-0,66	АВВГ	км	008		352222		0,005	130
	Кабель силовой с медными жилами, гибкий, сечением:	ГОСТ 13497-77E							
I.I.4.	3x2,5+1x1,5-0,66	КГ	км	008		354441		0,046	351

Имя, № подл. Подпись и дата Взам. инв. №

Привязан			
Имя, №			

Т.П. 704-5-26.88 ЭМ.СОІ

Лист
2

Позиция	Наименование и техническая характеристика оборудования и материалов. Завод-изготовитель (для импортного оборудования - страна, фирма)	Тип, марка оборудования. Обозначение документа и номер описного листа	Единица измерения		Код завода-изготовителя	Код оборудования, материала	Цена единицы оборудования, тыс. руб.	Количество	Масса единицы оборудования, кг
			Наименование	Код					
1	2	3	4	5	6	7	8	9	10
2. ОБОРУДОВАНИЕ И МАТЕРИАЛЫ, ПОСТАВЛЯЕМЫЕ ПОДРЯДЧИКОМ									
2.1. МАТЕРИАЛЫ, ПОСТАВЛЯЕМЫЕ ГЕНПОДРЯДЧИКОМ									
ПРОКАТ ЧЕРНЫХ МЕТАЛЛОВ									
Уголок: равнополочный обычной точности прокатки		ГОСТ 8509-72							
2.1.1.	50x50x5		т	168				0,008	
Лист горячекатаный нормальной точности прокатки, нормальной плоскостности		ГОСТ 19903-74							
2.1.2.	5,0		т	168				0,002	
Сталь круглая горячекатаная, обычной точности прокатки									
2.1.3.	6		т	168				0,005	
2.1.4.	12		т	168				0,002	

Имя, № подл. Подпись и дата Взам. инв. №

Приказан

Имя, №

Т.П. 704-5-26.88 ЭМ.СОИ

Лист
3

Позиция	Наименование и техническая характеристика оборудования и материалов. Завод-изготовитель (для импортного оборудования - страна, фирма)	Тип, марка оборудования. Обозначение документа и номер оперсного листа	Единица измерения		Код завода-изготовителя	Код оборудования, материала	Цена единицы оборудования, тыс. руб.	Количество	Масса единицы оборудования, кг
			Наименование	Код					
1	2	3	4	5	6	7	8	9	10
	ТРУБЫ СТАЛЬНЫЕ ВОДОГАЗОПРОВОДНЫЕ								
	Труба легкая под накатку резьбы, обычной точности изготовления, с полностью сплюсненным кратом, с резьбой и муфтой на обоих концах								
		ГОСТ 3262-75							
	2.1.5.	Н-М-Р-20x2,5		км	008			0,015	
				т	168			0,023	
	2.1.6.	Н-М-Р-40x3,0		км	008			0,005	
				т	168			0,017	

Унив. № подл. Подпись и дата. Взам. инв. №

Привязан			
Ина. №			

Т.П. 704-5-26.88 ЭМ.СОІ

Лист
4

Позиция	Наименование и техническая характеристика оборудования и материалов. Завод-изготовитель (для импортного оборудования - страна, фирма)	Тип, марка оборудования. Сбозначение документа и номер опросного листа	Единица измерения		Код завода - изготовителя	Код оборудования, материала	Цена единицы оборудования, тыс. руб.	Количество	Масса единицы оборудования, кг
			Наименование	Код					
1	2	3	4	5	6	7	8	9	10
	2.2. ИЗДЕЛИЯ, ПОСТАВЛЯЕМЫЕ ЭЛЕКТРОМОНТАЖНОЙ ОРГАНИЗАЦИЕЙ								
	ИЗДЕЛИЯ ЗАВОДОВ ГЭМ и УГЭМ								
	2.2.1. Подвес скользящего крепления	ШККТО-20У3	шт	796				12	0,2
	2.2.2. Подвес конечного крепления	ШККТО-20У3	шт	796				1	0,3
	2.2.3. Зажим тросовый	К676У3	шт	796				2	0,81
	2.2.4. Муфта натяжная	К804У3	шт	796				1	0,5
	2.2.5. Профиль зетовый	К238У2	шт	796				2	3,09

Име. № подл. Подпись и дата. Высл. инв. №

Приказ			
Име. №			

Т.И. 704-5-26.88 ЭМ.СО1

Лист
5

Позиция	Наименование и техническая характеристика оборудования и материалов Завод-изготовитель (для импортного оборудования-страна, фирма)	Тип, марка оборудования. Обозначение документа и номер опросного листа	Единица измерения		Код завода-изготовителя	Код оборудования, материала	Цена единицы оборудования, тыс. руб.	Количество	Масса единицы оборудования, кг
			Наименование	Код					
1	2	3	4	5	6	7	8	9	10
	I. ОБОРУДОВАНИЕ И МАТЕРИАЛЫ, ПОСТАВЛЯЕМЫЕ ЗАКАЗЧИКОМ								
	I.I. ОБОРУДОВАНИЕ И МАТЕРИАЛЫ, РАСПРЕДЕЛЯЕМЫЕ ПО ЛИНИИ КОМПЛЕКТУЮЩИХ ОРГАНИЗАЦИЙ								
	I.I.I. Выключатель 6,3х3,5 IP54	АП50Б-3МТ	шт	796		342I40		I	3,5
		У2.2							
		ТУ16.522.139-78							
	Светильник с лампой накаливания								
	I.I.2. до 200 Вт	НСП-II-X2CO-	шт	796		346IIII4I		I2	2,1
		-234У2							
		ТУ16.545.380-8I							

Имя, № подл. Подпись и дата. Взам. инв. №

				Привязан		
Имя, №						
				Т.П. 704-5-26.88 ЭМ.С02		
ГИП	Шереметьев			Электроосвещение.		
Н.контр	Памфилова					
Нач.отд	Тулъчинский					
Сл. спец	Гусаков					
Вед. инж	Карпова					
Ст.тех.	Комарова			Спецификация о оборудовании		
						Стадия
				РП	I	4
				ГИПРОКИСЛОРОД		

Позиция	Наименование и техническая характеристика оборудования и материалов. Завод-изготовитель (для импортного оборудования - страна, фирма)	Тип, марка оборудования. Обозначение документа и номер опросного листа	Единица измерения		Код завода-изготовителя	Код оборудования, материала	Цена единицы оборудования, тыс. руб.	Количество	Масса единицы оборудования, кг
			Наименование	Код					
1	2	3	4	5	6	7	8	9	10
	Лампа накаливания общего назначения	ГОСТ 2239-79							
I.I.3.	100 Вт	Б220-230- -100X12	шт	796		3466II5I06		2	0,05
I.I.4.	150 Вт	Б220-230- -150X12	шт	796		3466II6I09		10	0,05

Инд. № подл. Подпись и дата. Взам. инв. №

Привязан			
Инд. №			

Т.П. 704-5-26.88 ЭМ.СО2

Лист
2

По- сле- дств	Наименование и техническая характеристика оборудования и материалов - Завод-изготовитель (для импортного оборудования - страна, фирма)	Тип, марка оборудования. Обозначение до- кумента и номер опросного листа	Единица измерения		Код завода - изгото- вля	Код оборудования, материала	Цена единицы оборудо- вания, тыс. руб.	Колл- чест- во	Масса единицы оборудо- вания, кг
			На- име- нова- ние	Код					
1	2	3	4	5	6	7	8	9	10
	КАБЕЛЬНЫЕ ИЗДЕЛИЯ								
	Кабель силовой с алюминиевыми жилами, с изоляцией и оболочкой из поливинилхлоридного пластика		ГОСТ 16442-80						
	I.I.5.	2x2,5-0,66	АВВГ	км	008	352222		0,12	
	I.I.6.	3x2,5-0,66	АВВГ	км	008	352222		0,02	

Взам. инв. №
Подпись и дата
Инв. № подл.

Привязан			
Инв. №			

T.II. 704-5-26.88 ЭМ.С02

Позиция	Наименование и техническая характеристика оборудования и материалов. Завод-изготовитель (для импортного оборудования - страна, фирма)	Тип, марка оборудования. Обозначение документа и номер опросного листа	Единица измерения		Код завода - изготовителя	Код оборудования, материал	Цена единицы оборудования, тыс. руб.	Количество	Масса единицы оборудования, кг
			Наименование	Код					
1	2	3	4	5	6	7	8	9	10
	2. ОБОРУДОВАНИЕ И МАТЕРИАЛЫ, ПОСТАВЛЯЕМЫЕ ПОДРЯДЧИКОМ								
	2.1. ИЗДЕЛИЯ, ПОСТАВЛЯЕМЫЕ ЭЛЕКТРОМОНТАЖНОЙ ОРГАНИЗАЦИЕЙ								
	ЭЛЕКТРОУСТАНОВОЧНЫЕ ИЗДЕЛИЯ								
	Выключатель однополюсный с поворотным приводом для открытой установки брызгозащищенный								
		ГОСТ 7397-76							
	2.1.1. 220В, 6А	0-4-IP44-01-06/220УХЛ4	шт	796				2	0,132
	ИЗДЕЛИЯ ЗАВОДОВ ГЛАВЭЛЕКТРОМОНТАЖА								
	2.1.2. Кронштейн	УП16У3 ТУ36-2240-80	шт	796				12	1,45
	2.1.3. Коробка ответвительная	КОР.73У3 ТУ36.УССР. 657-75	шт	796				22	0,19

Узна. № подл. Подпись и дата. Взам. инв. №

Приняван

Инва. №

Т.П. 704-5-26.88 ЭИ.С02