

ТИПОВОЙ ПРОЕКТ  
409-11-9.87  
ЦЕХ ПО ИЗГОТОВЛЕНИЮ СТРОИТЕЛЬНОЙ  
ОСНАСТКИ И ИНВЕНТАРЯ МОЩНОСТЬЮ  
60 ТЫС. ТОНН ИЗДЕЛИЙ В ГОД.

АЛЬБОМ IV

СТРОИТЕЛЬНЫЕ ИЗДЕЛИЯ

22441-05  
ценд 2.01

РФР. ЦУПТ ИМБН/22441-05

					ПРИБЛЖАН

ИМБ.НБ

ТИПОВОЙ ПРОЕКТ

409-11-9.87

ЦЕХ ПО ИЗГОТОВЛЕНИЮ СТРОИТЕЛЬНОЙ  
ОСНАСТКИ И ИНВЕНТАРЯ МОЩНОСТЬЮ  
60 ТЫС. ТОНН. ИЗДЕЛИЙ В ГОД.

АЛЬБОМ IV

РАЗРАБОТАН  
ПРОЕКТНЫМ ИНСТИТУТОМ №2 Госстроя СССР  
ГЛАВНЫЙ ИНЖЕНЕР ИНСТИТУТА  
ГЛАВНЫЙ ИНЖЕНЕР ПРОЕКТА

*[Подпись]* / В.П. ИЛЮХИН/  
*[Подпись]* / И.В. ИВАНОВА/

ПРОЕКТ УТВЕРЖДЕН  
Госстроем СССР. Протокол № АЧ-18 от 25.03.86 г.

№ 22147-05

						ПРИВЯЗАН	

ИМБ. НЕ

© 1990. УИЛП. ГОССТРОЙ СССР 1986 г.

## СОДЕРЖАНИЕ

Альбом IV

ОБОЗНАЧЕНИЕ	НАИМЕНОВАНИЕ	СТР.
кж.и. тУ1	ТЕХНИЧЕСКИЕ УСЛОВИЯ НА ИЗГОТОВЛЕНИЕ АРМАТУРНЫХ И ЗАКЛАДНЫХ ИЗДЕЛИЙ	4
кж.и. 1.0	ПЛИТА ПОКРЫТИЯ (ПВ7-3АТ V T-1-140 ЯН-400П)	4
кж.и. 2.0	ПЛИТА ПОКРЫТИЯ (ПВ7-3АТ V T-2-140 ЯН-400П; ПВ10-3АТ V T-3-140 ЯН-400П)	5
кж.и. 3.0	ПЛИТА ПОКРЫТИЯ ПЛ-2 АТ V T; ПЛ-2 АТ V T-1	6
кж.и. 4.0	ИЗДЕЛИЕ СВЕДИТЕЛЬНОЕ (МС4; МС5)	6
кж.и. 5.0	КОЛОННА (КВ4-5-1 ÷ КВ4-5-4; КВ4-5-7; КВ4-5-11)	7
кж.и. 6.0	КОЛОННА (КВ4-5-5; КВ4-5-6; КВ4-5-8)	8
кж.и. 7.0	КОЛОННА (КВ4-5-9; КВ4-5-10)	9
кж.и. 8.0	КОЛОННА (КВ4-9-1 ÷ КВ4-9-3; КВ4-14-1 ÷ КВ4-14-3; КВ4-54-1)	10
кж.и. 9.0	КОЛОННА (КВ4-47-1 ÷ КВ4-47-4)	11
кж.и. 10.0	КОЛОННА (ВКФ 115-1-Н1 ÷ ВКФ 115-1-Н4)	12
кж.и. 11.0	КОЛОННА (ВКФ 109-1-Н1; ВКФ 109-1-Н2; ВКФ 109-1-Н4; ВКФ 109-1-Н5)	13
кж.и. 12.0	КОЛОННА (ВКФ 109-1-Н3; ВКФ 109-1-Н6; ВКФ 109-1-Н7)	14
кж.и. 13.0	ФЕРМА (ФБ24 II-4АВ-а; ФБ24 II-4АВ-б; ФБ24 II-4АВ-в; ФБ24 II-7АВ-а; ФБ24 II-7АВ-б; ФБ24 II-7АВ-в)	15
кж.и. 13.0 РС	ВЕДОМОСТЬ РАСХОДА СТАЛИ НА ДОПОЛНИТЕЛЬНЫЕ ЗАКЛАДНЫЕ ИЗДЕЛИЯ	15
кж.и. 13.0 СБ.1	ФЕРМА (ФБ24 II-7АВ-а; ФБ24 II-6АВ-а; ФБ24 II-7АВ-б; ФБ24 II-7АВ-в; ФБ24 II-7АВ-г) СБОРОУМНЫЙ ЧЕРТЕЖ.	16
кж.и. 13.0 СБ.2	ФЕРМА (ФБ24 II-4АВ-а; ФБ24 II-7АВ-а; ФБ24 II-7АВ-б; ФБ24 II-7АВ-в) СБОРОУМНЫЙ ЧЕРТЕЖ.	17
кж.и. 14.0	ИЗДЕЛИЕ ЗАКЛАДНОЕ МН1	18
кж.и. 15.0	ИЗДЕЛИЕ ЗАКЛАДНОЕ (МС1 ÷ МС3)	18
кж.и. 16.0	СЕТКА АРМАТУРНАЯ (С1 ÷ С4)	19
кж.и. 17.0	ПЛИТА (П14г-3Б-1)	20
кж.и. 18.0	ЛОТОК (Л11г-3-1; Л11г-5-1)	20
кж.и. 19.0	КОЛОННА (КБ1В-1-1-КБ1В-1-Б)	21

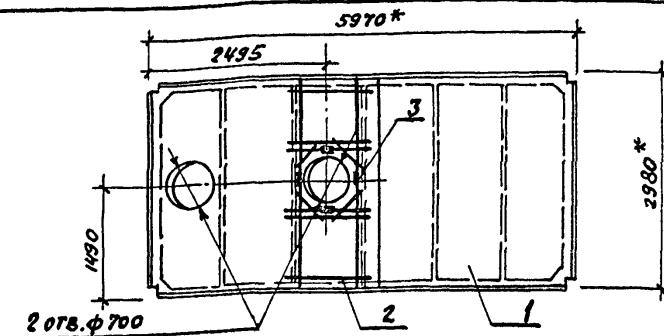
ОБОЗНАЧЕНИЕ	НАИМЕНОВАНИЕ	СТР.
кж.и. 20.0	КОЛОННА (КБ12-У-1; КБ12-У-2)	22
кж.и. 21.0	КОЛОННА КБ5-1-1	23
кж.и. 22.0	РИГЕЛЬ (РАР4.5Б-90 АТ V-1; РАР4.5Б-90 АТ V-2)	23
кж.и. 23.0	ПЛИТА (П3-3А IV-Т-А; П3-3А IV-Т-Б; П3-3А IV-Т-В)	24
кж.и. 24.0	ПЛИТА (П5-3А IV-Т-А; П5-1А IV-Т-А)	25
кж.и. 25.0	ПАНЕЛЬ (ПГ60.12-1-Т-1-ПГ60.12-1-Т-5; ПГ60.18-1-Т-1-ПГ60.18-1-Т-5)	26
кж.и. 26.0	ПАНЕЛЬ (ПГ58.30-1-Т-1; ПГ55.12-1-Т-1; ПГ55.12-1-Т-2; ПГ53.12-1-Т-1 ÷ ПГ53.12-1-Т-5)	27
кж.и. 27.0	ПАНЕЛЬ (ПГ60.30-1-Т-А-1; ПГ60.30-1-Т-А-2; ПГ60.30-1-Т-А-1; ПГ60.30-1-Т-А-2-1; ПГ60.30-2-Т-А-1-1)	28
кж.и. 28.0	ПАНЕЛЬ (ПГ60.30-1-Т-1 ÷ ПГ60.30-1-Т-6)	29
кж.и. 29.0	КАРКАСНО-ОБШИВНОЙ ЩИТ (Щ1... Щ7)	30
кж.и. 30.0	СЕТКА АРМАТУРНАЯ (С5; С6)	31
кж.и. 31.0	СЕТКА АРМАТУРНАЯ (С7; С8)	31
кж.и. 32.0	СЕТКА АРМАТУРНАЯ (С9; С10)	32
кж.и. 33.0	СЕТКА АРМАТУРНАЯ С11	32
кж.и. 34.0	КРЫШКА СТАЛЬНАЯ (КС91... КС94; КС11)	33
кж.и. 35.0	РЕШЕТКА СТАЛЬНАЯ (РС1; РС2)	34
кж.и. 36.0	ИЗДЕЛИЕ ЗАКЛАДНОЕ МН2	34
кж.и. 37.0	КРЫШКА СТАЛЬНАЯ (СК1; СК2)	35
кж.и. 38.0	ИЗДЕЛИЕ ЗАКЛАДНОЕ МН3	35
кж.и. 39.0	ИЗДЕЛИЕ ЗАКЛАДНОЕ МН4	36
кж.и. 40.0	ИЗДЕЛИЕ ЗАКЛАДНОЕ МН5	36
кж.и. 41.0	ИЗДЕЛИЕ ЗАКЛАДНОЕ (МН6; МН7)	37

ОБОЗНАЧЕНИЕ	НАИМЕНОВАНИЕ	СТР
кж.и. 42.0	ИЗДЕЛИЕ ЗАКЛАДНОЕ МН8	37
кж.и. 43.0	ИЗДЕЛИЕ ЗАКЛАДНОЕ МН9	38
кж.и. 44.0	ИЗДЕЛИЕ ЗАКЛАДНОЕ МН10	38
кж.и. 45.0	ИЗДЕЛИЕ ЗАКЛАДНОЕ (МН11, МН12)	39
кж.и. 46.0	ИЗДЕЛИЕ ЗАКЛАДНОЕ МН13	40
кж.и. 47.0	ЩИТ СТАЛЬНОЙ ЩС1	40
кж.и. 48.0	СЕТКА АРМАТУРНАЯ (С12, С13)	41
кж.и. 49.0	КОЗЫРЕК КВ 18. 22-Г-2 а	41
кж.и. 50.0	ПАНЕЛЬ СТЕНОВАЯ (3 ПСО 60.30. 3,5-П-1-а, 4 ПСО 30.30. 3,5-П-1-а 6 ПСО 30.30. 3,5-П-1-а)	42
кж.и. 51.0	ПАНЕЛЬ СТЕНОВАЯ (4 ПСО 29.30. 3,5-П-1-а, 3 ПСО 29.30. 3,5-П-1-а, 1 ПСО 33.30. 3,5-П-1-а, 6 ПСО 30.30. 3,5-П-2-а)	43
кж.и. 52.0	ПЛИТА (ПР60.15-6 АТ УТ-а, ПР60.15-6 АТ УТ-2, ПР60.15-6 АТ УТ-В, ПР60.15-6 АТ УТ-И, ПР60.15-В АТ УТ-а, ПР60.15-В АТ УТ-4, ПР60.15-В АТ УТ-2)	44
кж.и. 53.0	ПЛИТА (ПР60.15-6 АТ УТ-3 а, ПР60-15-6 АТ УТ-3 б, ПР60.15-6 АТ УТ-3 в, ПР60.15-6 АТ УТ-3 г, ПР60.15-6 АТ УТ-3 д, ПР60.15-6 АТ УТ-3 е, ПР60.15-6 АТ УТ-3 ж)	45
кж.и. 54.0	ПЛИТА (ПР60.15-6 АТ УТ-В, ПР60.15-6 АТ УТ-В, ПР60.15-6 АТ УТ-2, ПР60.15-6 АТ УТ-И, ПР60.15-В АТ УТ-В)	46
кж.и. 55.0	ПЛИТА ПР30.15-6Т а	47
кж.и. 56.0	ИЗДЕЛИЕ ЗАКЛАДНОЕ МН14	47
кж.и. 57.0	СЕТКА (С15, С16)	48
кж.и. 58.0	ИЗДЕЛИЕ ЗАКЛАДНОЕ МН15	48
кж.и. 59.0	ПАНЕЛЬ СТЕНОВАЯ ВНУТРЕННЯЯ (ПВ30.27-1Тв-а, ПВГ30.27.10-1Г-а)	49
кж.и. 60.0	ЩИТ Щ1	49
кж.и. 61.0	ИЗДЕЛИЕ ЗАКЛАДНОЕ МН16,	50
кж.и. 62.0	СЕТКА АРМАТУРНАЯ С14	50
кж.и. 63	ИЗДЕЛИЕ СОЕДИНИТЕЛЬНОЕ (МС4; МС3)	51

1. МАТЕРИАЛ ПРОКАТА ВСтЗкп2 по ГОСТ 380-71\* и ГОСТ 5781-82\*.
2. МАТЕРИАЛ АРМАТУРНОЙ СТАЛИ: ДЛЯ КЛАССА АI - марка ВСтЗ кп2 по ГОСТ 380-71\* и ГОСТ 5781-82\*; ДЛЯ КЛАССА АIII - марка 35ГЕ по ГОСТ 5781-82\*.
3. АРМАТУРНЫЕ СЕТКИ ВЫПОЛНЯТЬ ПРИ ПОМОЩИ КОНТАКТНОЙ ТОЧЕЧНОЙ СВАРКИ ПО ГОСТ 14098-85.
4. СВАРКУ СТЕРЖНЕЙ СЕТОК ПРОИЗВОДИТЬ ВО ВСЕХ ПЕРЕСЕЧЕНИЯХ ДВУХ КРАЙНИХ РЯДОВ, В ОСТАЛЬНОЙ ЗОНЕ ДОПУСКАЮТСЯ НЕСВАРЕННЫЕ ПЕРЕСЕЧЕНИЯ В КОЛИЧЕСТВЕ НЕ БОЛЕЕ 2-Х НА 1м<sup>2</sup>.
5. ЭЛЕКТРОДЫ ПРИНЯТЬ ТИПА Э-42 ПО ГОСТ 9467-75.
6. СВАРКУ ПРОИЗВОДИТЬ В СООТВЕТСТВИИ С ГОСТ 19292-73, ГОСТ 5264-80.
7. АРМАТУРНЫЕ, ЗАКЛАДНЫЕ И СОЕДИНИТЕЛЬНЫЕ ИЗДЕЛИЯ ДОЛЖНЫ ОТВЕЧАТЬ ТРЕБОВАНИЯМ ГОСТ 10922-75.
8. ЗАКЛАДНЫЕ И СОЕДИНИТЕЛЬНЫЕ ИЗДЕЛИЯ ЗАЩИТИТЬ АНТИКОРРОЗИОННЫМ ПОКРЫТИЕМ - ЛАК ПФ-170 ГОСТ 15907-70\* НАНОСИТСЯ ПО ГРУНТОВКЕ ГФ-021 ПО ГОСТ 25129-82.
9. ЗАКЛАДНЫЕ ДЕТАЛИ КОЛОНН М2-2 И М2-8-1 ПРИВАРИТЬ К РАБОЧЕЙ АРМАТУРЕ КОЛОНЦ.

Имя, Фамилия, Подпись и Дата Взамен Инв.

Имя, Фамилия, Подпись и Дата Взамен Инв.	Нач. отд. Рыбкина	Инж.	ТП 409-11-9.87	КЖИ ТУ1	ТЕХНИЧЕСКИЕ УСЛОВИЯ НА ИЗГОТОВЛЕНИЕ АРМАТУРНЫХ И ЗАКЛАДНЫХ ИЗДЕЛИЙ.	СТАДИА ЛИСТ ЛИСТОВ	Р	1	ПРОЕКТНЫЙ ИНСТИТУТ М.2
	Н.контр. Лапки								
	ГЛАВ. ИНЖ. Лапки								
	РУК. ГР. Кренива								
	И.И.И. Щина								



ВЕДОМОСТЬ ПАСХОДА СТАЛИ НА ДОПОЛНИТЕЛЬНЫЕ АРМАТУРНЫЕ И ЗАКЛАДНЫЕ ИЗДЕЛИЯ, кг

МАРКА ЭЛЕМЕНТА	ИЗДЕЛИЯ АРМАТУРНЫЕ		ИЗДЕЛИЯ ЗАКЛАДНЫЕ			ОБЩИЙ ПАСХОД	
	АРМАТУРА КЛАССА	АРМАТУРА КЛАССА	ПРОКАТ МАРКИ				
	А III	А III	ВСтЗ кп2				
	ГОСТ 5781-82*	ГОСТ 5781-82*	ГОСТ 103-76*				
	ф12	Итого ф10	Итого ф10	Итого ф8	Итого		
1МВ7-ЗАТ-ИТ-140Ян-400	25,6	25,6	1,16	1,16	0,52	0,52	27,3

\* РАЗМЕРЫ ДЛЯ СПРАВОК.

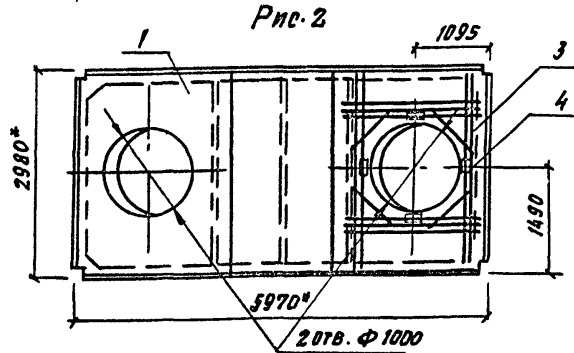
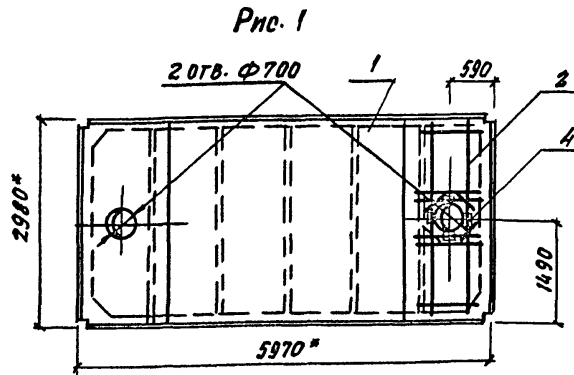
ФОРМА ЗОНА	Поз.	ОБОЗНАЧЕНИЕ	НАИМЕНОВАНИЕ	КОЛ.	ПРИМЕЧАНИЕ
			ДОКУМЕНТАЦИЯ		
		ГОСТ 22701.2-77	ТЕХНИЧЕСКИЕ УСЛОВИЯ		
		1.465.1-10/82.0-00ПЗ	ПОЯСНИТЕЛЬНАЯ ЗАПИСКА		
			СБОРОЧНЫЕ ЕДИНИЦЫ		
	1	1465.1-10/82.1.09	ПЛИТА 1МВ7-ЗАТ-ИТ-140Ян-400П	1	
	2	ГОСТ 22701.5-77	КАРКАС ПРОСТРАНСТВЕННОЙ КЛР	1	
	3	ГОСТ 22701.5-77	ИЗДЕЛИЕ ЗАКЛАДНОЕ М6	4	

Имя, Фамилия, Подпись и Дата Взамен Инв.

Имя, Фамилия, Подпись и Дата Взамен Инв.	Нач. отд. Рыбкина	Инж.	ТП 409-11-9.87	КЖИ ТУ1	ТЕХНИЧЕСКИЕ УСЛОВИЯ НА ИЗГОТОВЛЕНИЕ АРМАТУРНЫХ И ЗАКЛАДНЫХ ИЗДЕЛИЙ.	СТАДИА ЛИСТ ЛИСТОВ	Р	4,37Т	1	ПРОЕКТНЫЙ ИНСТИТУТ М.2
	Н.контр. Лапки									
	ГЛАВ. ИНЖ. Лапки									
	РУК. ГР. Кренива									
	И.И.И. Хитрова									

22141-05 4

Имя, Фамилия, Подпись и Дата Взамен Инв.	Нач. отд. Рыбкина	Инж.	ТП 409-11-9.87	КЖИ ТУ1	ТЕХНИЧЕСКИЕ УСЛОВИЯ НА ИЗГОТОВЛЕНИЕ АРМАТУРНЫХ И ЗАКЛАДНЫХ ИЗДЕЛИЙ.	СТАДИА ЛИСТ ЛИСТОВ	Р	4,37Т	1	ПРОЕКТНЫЙ ИНСТИТУТ М.2
	Н.контр. Лапки									
	ГЛАВ. ИНЖ. Лапки									
	РУК. ГР. Кренива									
	И.И.И. Хитрова									



Ведомость расхода стали на дополнительные арматурные и закладные изделия, кг

Марка элемента	Изделия арматурные		Изделия закладные			Общий расход	
	Арматура класса	Арматура класса	Прокат марки				
	A III	A III	ВСтЗ КпЗ				
	ГОСТ 5781-82	ГОСТ 5781-82	ГОСТ 103-76				
	φ12	Итого	φ10	Итого	б-в	Итого	
1ПВ7-ЗАГУТ-2-140ЯН-400П	25.6	25.6	1.16	1.16	0.52	0.52	27.3
1ПВ10-ЗАГУТ-3-140ЯН-400П	56.6	56.6	1.16	1.16	0.52	0.52	58.3

ФОРМАТ	ЗОНА	ПОВ.	ОБОЗНАЧЕНИЕ	НАИМЕНОВАНИЕ	КОЛ. НА ИСПОЛН. КИ. И.З.О.			ПРИМЕЧ.
					-	01		
				<u>ДОКУМЕНТАЦИЯ</u>				
			ГОСТ 22701.2-77	Технические условия				
			1.465.1-10/82.0-00ПЗ	Пояснительная записка				
				<u>СБОРОЧНЫЕ ЕДИНИЦЫ</u>				
		1	1.465.1-10/82.1.09	1ПВ7-ЗАГУТ-140ЯН-400П	1			
				1ПВ10-ЗАГУТ-140ЯН-400П		1		
				КАРКАС ПРОСТРАНСТВЕННЫЙ				
	2		ГОСТ 22701.5-77	КПЗ	1			
	3		ГОСТ 22701.5-77	КПЗ		1		
	4		ГОСТ 22701.5-77	Изделие закладное ИБ	4	4		

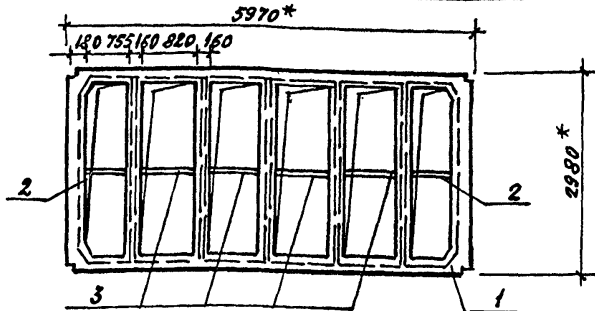
\* - Размеры для справок

Обозначение	Марка	Рис.	Масса, т
КИ.И.З.О.	1ПВ7-ЗАГУТ-2-140ЯН-400П	1	4.52
- 01	1ПВ10-ЗАГУТ-3-140ЯН-400П	2	4.87

22141-05 5

ИЗЧ. ОТД.	РЫБАЛКА	Ф.И.О.	Т.П. 409-11-9.87	КИ.И.З.О.
И.ЛОНГР.	ЛАПКИ	И.И.И.		
П.КОМСТ.	ЛАПКИ	И.И.И.		
РУК.ГР.	КРЕНЕВА	И.И.И.		
ИНЖ.	ХИТРОВА	И.И.И.		
ТЕХНИК	КОЗЛОВСКАЯ	И.И.И.		
ПРОВЕР.	ХИТРОВА	И.И.И.		
			Плита покрытия	Сталь
			(1ПВ7-ЗАГУТ-2-140ЯН-400П; 1ПВ10-ЗАГУТ-3-140ЯН-400П)	Масса
				Масштаб
				Р
				см. табл.
				—
				Лист
				Листов 1
				ПРОЕКТИВНЫЙ ИНСТИТУТ ИГЭ

ПЛБСМ IV



ВЕДОМОСТЬ РАСХОДА СТАЛИ НА ДОПОЛНИТЕЛЬНЫЕ ЗАКЛАДНЫЕ ИЗДЕЛИЯ, КГ

МАРКА ЭЛЕМЕНТА	ИЗДЕЛИЯ ЗАКЛАДНЫЕ		ОБЩИЙ РАСХОД	
	ПРОКАТ МАРКИ			
	Всгз псб	Всгз псб 6-1		
	ГОСТ 8509-72			
	180х6	125х8	Итого	
ПА-2АТТ, ПА-3АТТ-Е	15,8	73,2	88,6	88,6

\* - РАЗМЕРЫ ДЛЯ СПРАВОК

ФОРМАТ ЗОНА	Поз.	ОБОЗНАЧЕНИЕ	НАИМЕНОВАНИЕ	КОЛ.	ПРИМЕЧАНИЕ
			ДОКУМЕНТАЦИЯ		
		ГОСТ 22701.3-77	ТЕХНИЧЕСКИЕ УСЛОВИЯ		
			СБОРочНЫЕ ЕДИНИЦЫ		
1		ГОСТ 22701.3-77	ПА-2АТТ	1	
			ИЗДЕЛИЯ ЗАКЛАДНЫЕ		
2		КЖ.И 4.0	МС 4	2	
3		КЖ.И 4.0	МС 5	4	

ИЗЧ.ОТД. РЫБИККИНА  
И.КОНТР. ЛАПКИН  
ГЛ.КОНСТ. ЛАПКИН  
РУК.ГР. КРЕНЕВА  
ТЕХНИК. КОЗЛОВСКАЯ  
ПРОВ. КРЕНЕВА

ТП 409-11-9.87 КЖ.И. 3.0

Планта покрытия

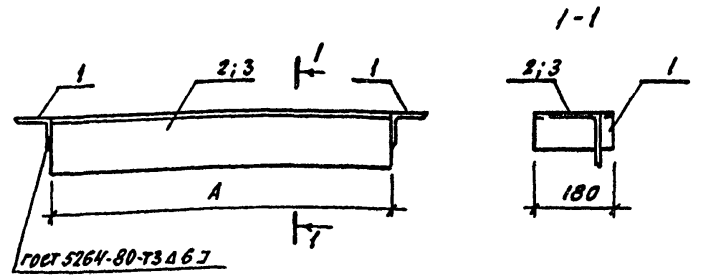
ПА-2АТТ, ПА-3АТТ-1

СТАДНЯ МАССА МАСШТАБ

Р 1,75Т —

Лист Листов 1

ПРОЕКТИВНЫЙ ИНСТИТУТ И.2



ОБОЗНАЧЕНИЕ	МАРКА	РАЗМЕРЫ, мм		МАССА, КГ
		А	Т	
КЖ.И 4.0	МС 4	750		14,3
-01	МС 5	800		15,1

ФОРМАТ ЗОНА	Поз.	ОБОЗНАЧЕНИЕ	НАИМЕНОВАНИЕ	К-ВО НАИЗД.		ПРИМЕЧАНИЕ
				-	01	
			ДОКУМЕНТАЦИЯ			
		КЖ.И ТУ1	ТЕХНИЧЕСКИЕ УСЛОВИЯ НА ИЗГОТОВЛЕНИЕ АРМАТУРЫ И ЗАКЛАДНЫХ ИЗДЕЛИЙ.			
			ДЕТАЛИ			
1		Уголок 6-80x80x6 ГОСТ 8509-72 С=180 Всгз псб 6 ГОСТ 535-79		2	2	1,32 КГ
		Уголок 6-125x125x8 ГОСТ 8509-72 Всгз псб 6-171-1-3023-80				
2			С= 750	1		11,6 КГ
3			С= 800	1		12,4 КГ

ИЗЧ.ОТД. РЫБИККИНА  
И.КОНТР. ЛАПКИН  
ГЛ.КОНСТ. ЛАПКИН  
РУК.ГР. КРЕНЕВА  
ТЕХНИК. КОЗЛОВСКАЯ  
ПРОВ. КРЕНЕВА

22141-05 6

ТП 409-11-9.87

КЖ.И. 4.0

ИЗДЕЛИЕ СОЕДИНИТЕЛЬНОЕ (МС 4, МС 5)

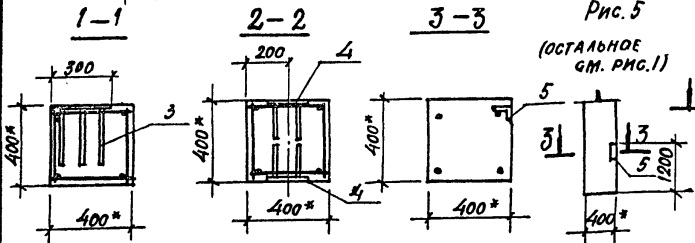
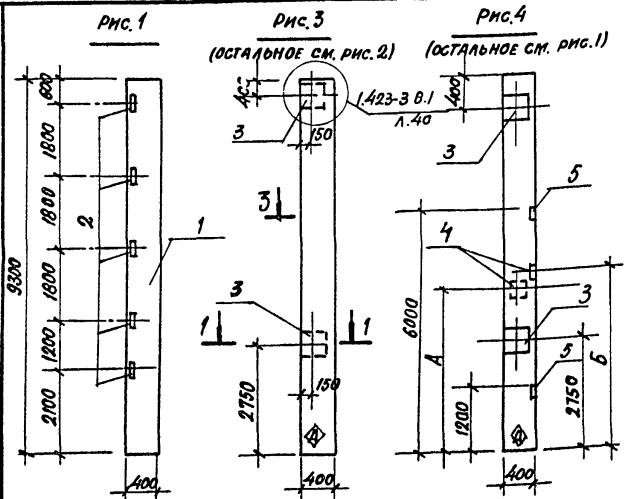
СТАДНЯ МАССА МАСШТАБ

Р СМ. ТАБЛ. 1:10

Лист Листов 1

ПРОЕКТИВНЫЙ ИНСТИТУТ И.2

Альбом IV



ПРОФИЛ	ЗОНА	ГОСТ	ОБОЗНАЧЕНИЕ	НАИМЕНОВАНИЕ	К-во на исполнен. КНИ 5.0						ПРИМЧАНИЯ	
					-	01	02	03	04	05		06
					ДОКУМЕНТАЦИЯ							
			1.423-3 B.0-1;		ПОЗИЦИОННАЯ ЗАПИСКА							
					СБОРОЧНЫЕ ЕДИНИЦЫ							
			1	1.423-3 B.1	КВ4-5	1	1	1	1	1	1	1
					ИЗДЕЛИЕ ЗАКЛАДНОЕ							
			2	1.423-3 B.2 А.141	М1-14	5	5	5	5	5	5	5
			3	1.423-3 B.2 А.140	М1-12-1			2	2	2		
			4	1.400-15 B.1 130-23	М120-6			3	3	3	2	3
			5		УГОЛОК 689-03-5700 8509-72 ВСТЗ КЛ2 ГОСТ 535-79 2-60			2	2	2	2	1

ВЕДОМОСТЬ РАСХОДА СТАЛИ НА ДОПОЛНИТЕЛЬНЫЕ ЗАКЛАДНЫЕ ИЗДЕЛИЯ, КР.

МАРКА ЭЛЕМЕНТА	ИЗДЕЛИЯ ЗАКЛАДНЫЕ						ОБЩИЙ РАСХОД	
	АРМАТУРА КЛАССА А III		ПРОКАТ МАРКИ ВСТЗ КЛ 2					
	ГОСТ 5781-82		ГОСТ 19903-74		ГОСТ 8509-72			
	Ф12	Итого	В-8	В-10	Итого	КВ30		Итого
КВ4-5-1	2.0	2.0				7.5	7.5	9.5
КВ4-5-2	6.2	6.2	9.3		9.3	7.5	7.5	23.0
КВ4-5-3	7.0	7.0	9.3	9.2	18.5	0.6	0.6	26.1
КВ4-5-4	9.0	9.0	9.3	9.2	18.5	8.1	8.1	35.6
КВ4-5-7	5.6	5.6	8.2	9.2	13.4	0.6	0.6	21.6
КВ4-5-11	5.2	6.2	9.3		9.5	8.1	8.1	23.6
КВ4-5-14	2.0	2.0				8.1	8.1	10.1

ОБОЗНАЧЕНИЕ	МАРКА	РАЗМЕРЫ, ММ		РИС.
		А	Б	
КНИ 5.0	КВ4-5-1			1
-01	КВ4-5-2	4000	4450	2
-02	КВ4-5-3	4000	4450	3
-03	КВ4-5-4	4450	4000	3
-04	КВ4-5-2	4000	4450	4
-05	КВ4-5-11	4450	4000	2
-06	КВ4-5-14			5

\*-РАЗМЕРЫ ДЛЯ СПРАВОК, ПОЗ. 5 ПРИВАРИТЬ К РАБОЧЕЙ АРМАТУРЕ КОЛОННЫ

НАЧ. ОТД. РЫБКИНА   
 И. КОНТ. ЛАПКИНА   
 ГЛАВ. КОНСТ. ЛАПКИНА   
 ДУБ. ПР. КРЕНЕВА   
 ИНИН. ЭШИННА   
 ТЕХНИК. КОЗЛОВСКАЯ   
 ПРОВ. КРЕНЕВА

ТП 409-11-9.87

КНИ 5.0

КОЛОННА

(КВ4-5-1 ÷ КВ4-5-4; КВ4-5-7; КВ4-5-11; КВ4-5-14)

СТАДАНД. МАСША МАСШТАБ

Р 3,71 -

Лист 1 из 1

ПРОЕКТИНІЙ ІНСТИТУТ ІПЗ

22141-05

ИЗМ. № ПОЯС. ПОДПИСАТЬ И ДАТУ ВЫПОЛНЕНИЯ РАБОТЫ



Рис. 1

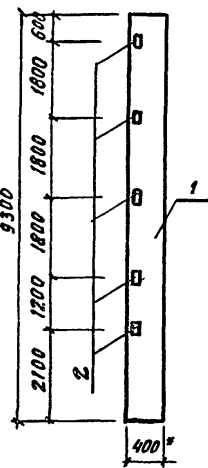


Рис. 2

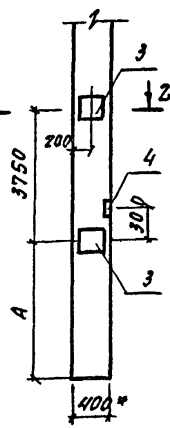


Рис. 3

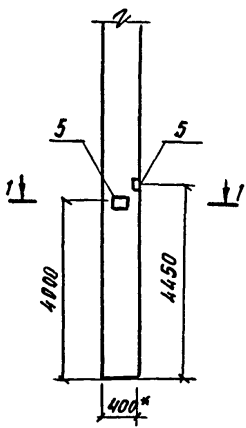
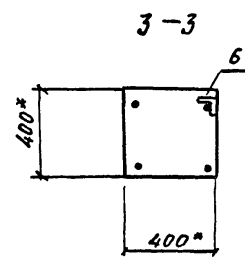
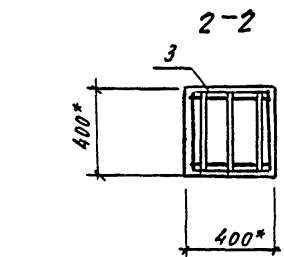
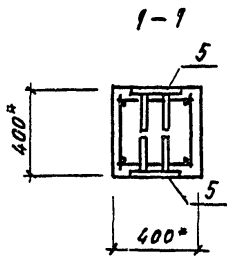
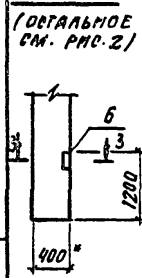


Рис. 4



Обозначение	Марка	Размеры, мм		Рис.
		А	В	
КН.И.8.0	К 84-5-5	2735		3
- 01	К 84-5-6	2735		2
- 02	К 84-5-8	3135		2
- 03	К 84-5-12	2735		4
- 04	К 84-5-13	3135		4

Формат	Зона	Поз.	Обозначение	Наименование	К-во на исп. КН.И. 8.0					Примечание
					-	01	02	03	04	
				Документация						
			1.423-3 В. 0-1; 1	Пояснительная записка						
				Сборочные единицы						
		1		К 84-5	1	1	1	1	1	
				Изделия закладные						
		2	1.423-3 В. 2 Л. 141	М 1-14	5	5	5	5	5	
		3	1.400-15 В. 1. 220-35	МН 217-5	2	2	2	2	2	
		4	1.400-15 В. 1. 170-29	МН 156-6	1	1	1	1	1	
		5	1.400-15 В. 1. 130-23	М 120-6	3					
		6		Уголок 63-63-5 ГОСТ 8509-72* Встр3кпз ГОСТ 335-79 С-60				1	1	0.3 кг

Ведомость расхода стали на дополнительные закладные изделия, кг

Марка элемента	Изделия закладные						Общий расход	
	Арматурная			Прокат марки				
	А III			Встр3 кпз				
	ГОСТ 5781-82		ГОСТ 18903-74		ГОСТ 8509-72			
φ12	Итого	δ-8	δ-10	Итого	Л63-6	Итого		
К 84-5-5	11.8	11.8	22.6	47.2	69.8	7.5	7.5	89.3
К 84-5-6	9.0	9.0	26.6	47.2	73.8	7.5	7.5	90.3
К 84-5-8	9.0	9.0	26.6	47.2	73.8	7.5	7.5	90.3
К 84-5-12	9.0	9.0	26.6	47.2	73.8	7.8	7.8	90.6
К 84-5-13	9.0	9.0	26.6	47.2	73.8	7.8	7.8	90.6

Нач. отд.	Рыбкина	
Н. контр.	Ляпкина	
П. контр.	Ляпкина	
Рук. гр.	Кренева	
М.м.	Эшина	
Техник	Позловская	
Пров.	Кренева	

ТП 409-11-9.87		КН.И. 8.0	
Колонна (К 84-5-5, К 84-5-6; К 84-5-8; К 84-5-12; К 84-5-13)		Сталь	Марка
		Г	3.71
		Лист	Листов 1
Проектный институт ИЭ			

\* - размеры для справок  
Поз. 6 приварить к рабочей арматуре колонны

Инв. № подл. Подпись и дата. Взам. инв. №



Альбом IV

Рис. 1 Рис. 2 Рис. 3 Рис. 4

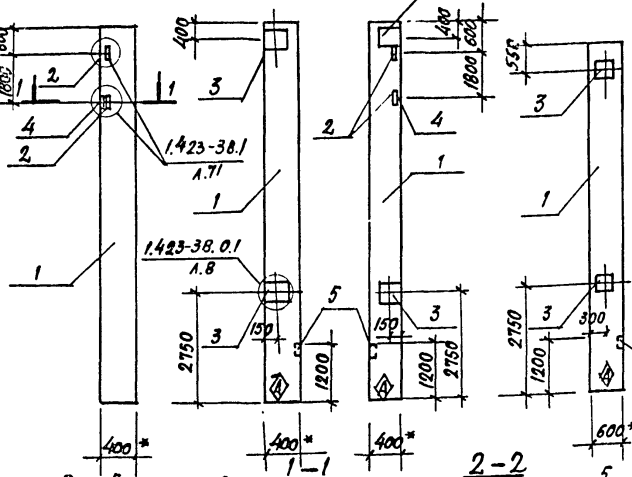
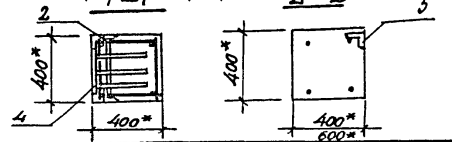


Рис. 5 (ОСТАЛЬНОЕ СМ. РИС. 1)



Обозначение	Марка	Рис.	Масса, кг
КНИ ВД	К84-9-1	1	3900
-01	К84-9-2	2	3900
-02	К84-9-3	3	3900
-03	К84-14-1	1	4700
-04	К84-14-2	2	4700
-05	К84-14-3	3	4700
-06	К84-54-1	4	6500
-07	К84-9-4	5	3900
-08	К84-14-4	5	4700

ПРОФИЛЬ	КОЛ-ВО	ПОС.	ОБОЗНАЧЕНИЕ	НАИМЕНОВАНИЕ	КОЛ-ВО НА ИСПОЛН. КНИ ВД								ПРИМЕЧАНИЕ	
					-	01	02	03	04	05	06	07		08
				ДОКУМЕНТАЦИЯ										
			1.423-3 ВД-1,1	ПОЯСНИТЕЛЬНАЯ ЗАПИСКА										
				СВАРОЧНЫЕ ЕДИНИЦЫ										
	1	1.423-3	8.1	КВ4-9	1	1	1						1	1
	1	1.423-3	8.1	КВ4-14				1	1	1				1
	4	1.423-3	8.1	К84-54									1	
	2	1.423-3	8.2 л.141	ИЗДЕЛИЕ ЗАКЛАДНОЕ М14	2	2	2	2					4	4
	3	1.423-3	8.2 л.140	М1-12-1		2	2		2	2				
	4	1.423-3	8.2 л.136	ММ1-5-1	1	1	1	1					1	1
	5			УГОЛОК 63х63*6 ГОСТ 8509-79 ВСТЭКП 2 ГОСТ 335-79 2-64	1	1			1	1	1	1	1	1

ВЕДОМОСТЬ РАСХОДА СТАЛИ НА ДОПОЛНИТЕЛЬНЫЕ ЗАКЛАДНЫЕ ИЗДЕЛИЯ, КГ

МАРКА ЭЛЕМЕНТА	ИЗДЕЛИЯ ЗАКЛАДНЫЕ										ОБЩИЙ РАСХОД
	АРМАТУРА КЛАССА					ПРОКАТ МАРКИ					
	А I		А II			ВСТЭ КП 2		ВСТЭ КП 2			
	ГОСТ 5781-82					ГОСТ 1990-3-74		ГОСТ 8509-72			
	Ф6	Итого	Ф12	Ф14	Ф22	Итого	Б-10	Итого	БЗ-5	Итого	
КВ4-9-1; КВ4-14-1	0.2	0.2	0.8	2.8	1.4	5.0	5.7	5.7	2.9	2.9	13.8
КВ4-9-2; КВ4-9-3	0.2	0.2	3.6	2.8	1.4	7.8	14.9	14.9	2.9	2.9	25.8
КВ4-14-2; КВ4-14-3; КВ4-54-1			2.8			2.8	9.2	9.2			12.0
КВ4-7-4; КВ4-14-4	0.2	0.2	1.6	2.8	1.4	5.8	5.7	5.7	6.3	6.3	18.0

\*- РАЗМЕРЫ ДЛЯ СПРАВОК. ПОЗ. 5 ПРИВАРИТЬ К РАБОЧЕЙ АРМАТУРЕ КОЛОННЫ

10  
2214-05

ТП 409-11-9.87 КНИ ВД

КОЛОННА  
(КВ4-9-1 ÷ КВ4-9-4;  
КВ4-14-1 ÷ КВ4-14-4;  
КВ4-54-1.)

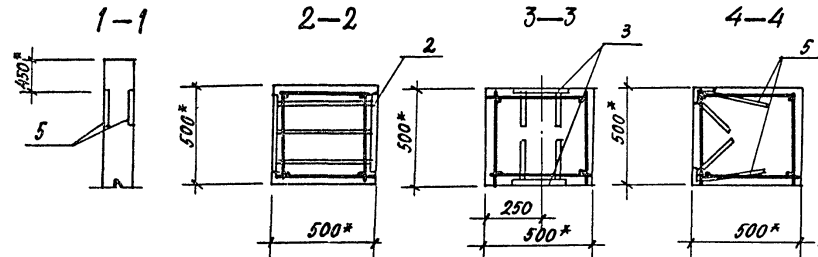
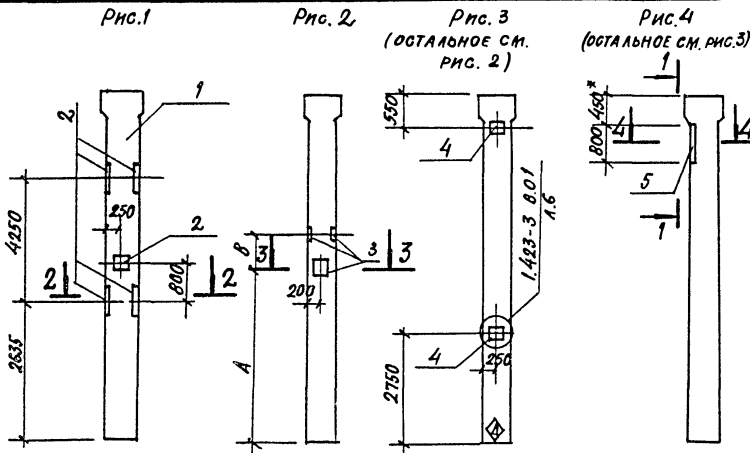
НАЧ. ОТД.	РЫБИКИНА	ИЗВ.	
Н. КОНТР.	ЛАПКИН	ИЗВ.	
А. КОНСТР.	ЛАПКИН	ИЗВ.	
ДУК. ГР.	КРЕНЕВА	ИЗВ.	
ИНЖ.	ЖИЛНА	ИЗВ.	
ПРОВ.	КРЕНЕВА	ИЗВ.	

СТАЛИС	МАССА	МАСШТАБ
Р	СМ. ТАБЛ.	
ЛИСТ	ЛИСТОВ 1	

ПРОЕКТИВНЫЙ ИНСТИТУТ № 2

Указ. № подл. Подпись и дата (взыскания)

Альбом II



Обозначение	Марка	Размеры, мм		Рис.	Масса
		А	Б		
КНИ 9.0	К84-47-1			1	5500
-01	К84-47-2	4000	450	2	5500
-02	К84-47-3	4150	300	3	5500
-03	К84-47-4	4150	300	4	5500

Формат	Зона	Поз.	Обозначение	Наименование	Кол-во на исполнении			Примечания
					-	01	02	
				<u>Документация</u>				
			1.423-3 81-1	Пояснительная записка				
				<u>Сборочные единицы</u>				
		1	1.423-3 8.1	Колонна КВ4-47	1	1	1	1
				<u>Изделие закладное</u>				
		2	1.400-15 81. 240-24	МН 228-6	3			
		3	1.400-15 8.1. 130-23	М 120-6		3	3	3
		4	1.423-3 8.2 л. 140	И1-12-2			2	2
		5	1.400-15 81. 520-01	МН 518				1.6 п.м.

Ведомость расхода стали на дополнительные закладные изделия в кг

Марка элемента	Изделия закладные										Объем рас-ход	
	Арматура класса А II					Проват марки						
	ГОСТ 5781-82					ГОСТ 1990 3-74						
	ГОСТ 5781-82	ГОСТ 1990 3-74	ГОСТ 1990 3-74	ГОСТ 1990 3-74	ГОСТ 1990 3-74	ГОСТ 1990 3-74	ГОСТ 1990 3-74	ГОСТ 1990 3-74	ГОСТ 1990 3-74	ГОСТ 1990 3-74		
КВ4-47-1			18,3	18,3				115,2	115,2			133,5
КВ4-47-2		4,2		4,2	9,3		9,3					13,5
КВ4-47-3		7,0		7,0	9,3	9,2	18,5					235
КВ4-47-4	1,6	7,0		8,6	9,3	9,2	18,5			1,2	1,2	28,3

\* - размеры для справок

Нач. отд.	Рыбкина	М.И.	ТП 409-11-9.87	КНИ 9.0		
Н. контр.	Ляпкин	И.И.				
Гл. конст.	Ляпкин	И.И.				
Рук. гр.	Кренева	И.И.				
Инж.	Шинда	И.И.				
Пров.	Кренева	И.И.	Колонна (КВ4-47-1 ÷ КВ4-47-4)	Масштаб		
					Р	ст. табл.
					лист	листов 1
			Проектный институт П.2			

Копировать

Формат

Лист № подл. Подпись и дата, размер шрифта







ФОРМАТ	ДИАГНОЗ	ПОЗ.	ОБОЗНАЧЕНИЕ	НАИМЕНОВАНИЕ	КОЛИЧЕСТВО НА ИСПОЛНЕНИЕ КИ.Н. ИЗО								ПРИМЕЧАНИЕ										
					-	01	02	03	04	05	06	07		08									
			1.463-3 В. IV	ДОКУМЕНТАЦИЯ																			
			- КИ.Н. ИЗО. О.РС	Пояснительная записка																			
			- КИ.П. ИЗО. ОБ А.1	Ведомость расхода стали на дополнит. заклад. изделия																			
			КИ.Н.И.ИЗ. ОБТ.А.2	Сборочный чертёж																			
		1	1.463-3 В. IV	СБОРОЧНЫЕ ЕДИНИЦЫ	ФЕРМА ФБ24 II-4A IV	1																1	
					ФБ24 III-6A IV		1																
		2	1.400-6/76 В.1	ИЗДЕЛИЕ ЗАКЛАДНОЕ М4-14	ФБ24 IV-7A IV	1	1															1	
		3	1.400-6/76 В.1			11	13	11	12	17	19	17	12										12
		4	1.400-15 В.1		М4-10-1	2	2	2	2	2	2	2	2	2	2	2	2	2	2	2	2	2	2
		5			МН-121-3	2	2	2	2	2	2	2	2	2	2	2	2	2	2	2	2	2	10
		6	1.400-15 В.1		МН1	2	2	4	8	14	14	4	8										8
					КИ.Н. ИЗО	2	2	4	8	14	14	4	8										4
					МН ИЗО-6	2	2	4	8	14	14	4	8										4

ТП 409-11-9.87 - КИ.Н. ИЗО

ИЗЧ.ОТД.	РЫБКОВА	
И.КОНТР.	ЛАПКИН	
ПР.КОНСТ.	ЛАПКИН	
РУК.ГР.	КРЕНЕВА	
МНН.	ЯШИНА	
ПРОВО.	КРЕНЕВА	

СТАДИЯ МАССА МАССЫТБ  
Р  
Лист Листов 1  
ПРОЕКТНЫЙ ИНСТИТУТ ИЗ  
ФОРМАТ

ИЗЧ.ОТД.	РЫБКОВА	
И.КОНТР.	ЛАПКИН	
ПР.КОНСТ.	ЛАПКИН	
РУК.ГР.	КРЕНЕВА	
МНН.	ЯШИНА	
ПРОВО.	КРЕНЕВА	

ТП 409-11-9.87 КИ.Н. ИЗО РС

22141-05

ВЕДОМОСТЬ РАСХОДА СТАЛИ НА ДОПОЛНИТЕЛЬНЫЕ ЗАКЛАДНЫЕ ИЗДЕЛИЯ

СТАДИЯ	МАССА	МАССЫТБ
Р		
Лист	Листов 1	

ПРОЕКТНЫЙ ИНСТИТУТ ИЗ  
ФОРМАТ

МАРКА ЭЛЕМЕНТА	ИЗДЕЛИЯ ЗАКЛАДНЫЕ											Общий РАСХОД
	АРМАТУРА КЛАССА А III				ПРОКАТ МАРКИ							
	ГОСТ 5781-82				ГОСТ 19003-74			ГОСТ 8509-72				
	Ф8	Ф10	Ф12	Итого	Б-6	Б-8		Итого	Л80-7	Итого		
	ФБ24 II-4A IV-а	3.0	0.6		3.6	22.0			22.0	6.8	6.8	
ФБ24 III-7A IV-а	3.4	3.2		6.6	26.0	16.2		42.2	6.8	6.8	55.6	
ФБ24 III-6A IV-а	3.4	3.2		6.6	26.0	16.2		42.2	6.8	6.8	55.6	
ФБ24 III-7A IV-б	3.6	3.6		7.2	28.0	27.0		55.0	6.8	6.8	69.5	
ФБ24 III-7A IV-г	3.6	8.8		12.4	28.0	69.4		97.4	6.8	6.8	107.1	
ФБ24 II-4A IV-б	34.0	70.2		104.2	4.2	9.2		13.4	6.8	6.8	124.4	
ФБ24 III-7A IV-б	34.0	70.2		104.2	4.2	9.2		13.4	6.8	6.8	124.4	
ФБ24 III-7A IV-г	2.8	11.0	3.6	17.4	28.0	88.1		116.1	3.4	3.4	136.9	
ФБ24 III-7A IV-ж	3.4	17.7	3.6	24.7	28.0	116.9		144.9	3.4	3.4	173.0	



АЛЬБОМ II

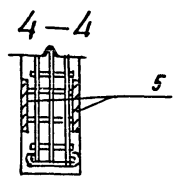
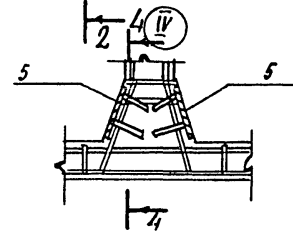
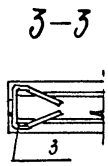
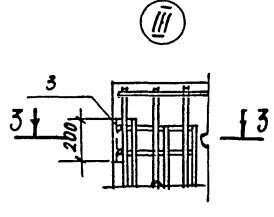
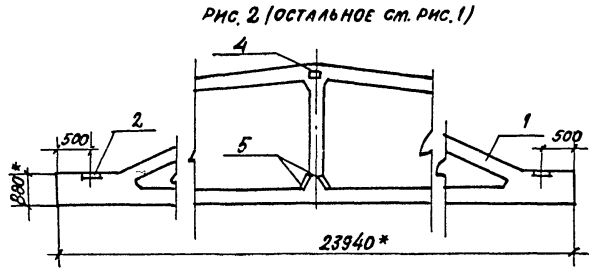
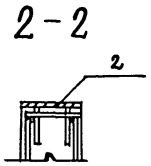
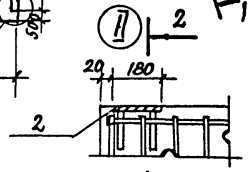
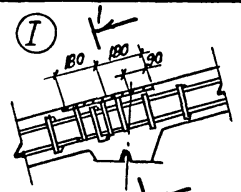
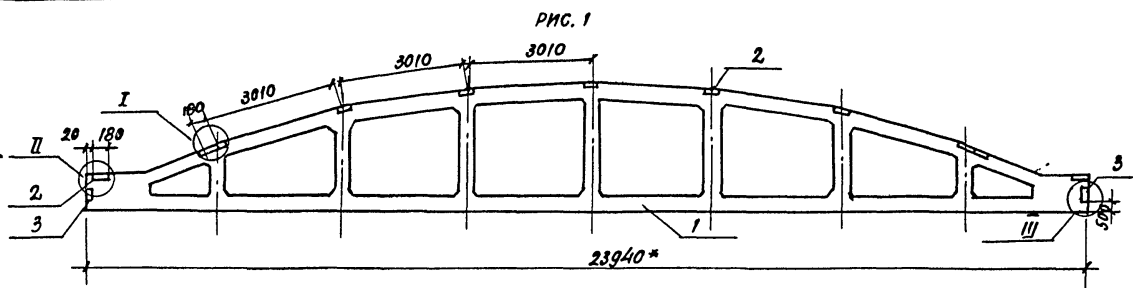


РИС. 2 (ОСТАЛЬНОЕ СМ. РИС. 1)

РИС. 3 (ОСТАЛЬНОЕ СМ. РИС. 1)

\* РАЗМЕРЫ ДЛЯ СПРАВОК

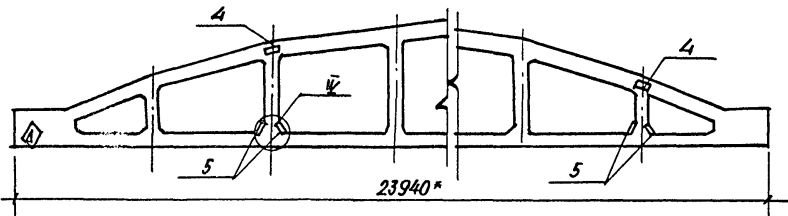
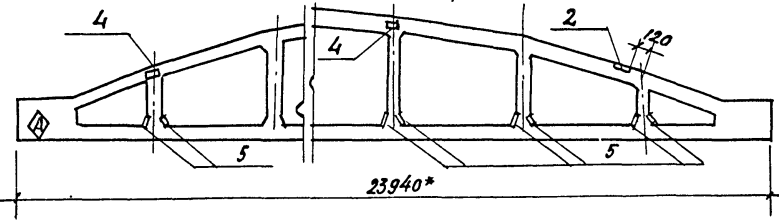


РИС. 4 (ОСТАЛЬНОЕ СМ. РИС. 1)



22141-05

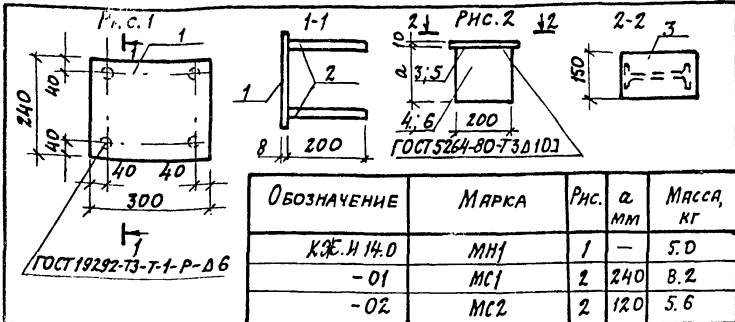
16

НАЧ. ОТД.	РЫБКИНА	ИЗМ.		ТП 409-11-9.87	КН. И. 13 065	СТАДИЯ	МАССА	МАСШТАБ
И. КОНТР.	ЛАПКИН	ИЗМ.						
В. КОНСТ.	ЛАПКИН	ИЗМ.						
ДУК. ГР.	КРЕНЕВА	ИЗМ.						
ИНЖ.	ЗУШИНА	ИЗМ.						
ПРОВ.	КРЕНЕВА	ИЗМ.		ФЕРМА (ФБ 240-4АК-а; ФБ 240-6АК-а; ФБ 240-7АК-а; ФБ 240-7АК-б; ФБ 240-7АК-в; ФБ 240-7АК-г; ФБ 240-7АК-д; ФБ 240-7АК-е; ФБ 240-7АК-ж; ФБ 240-7АК-з; ФБ 240-7АК-и; ФБ 240-7АК-к; ФБ 240-7АК-л; ФБ 240-7АК-м; ФБ 240-7АК-н; ФБ 240-7АК-о; ФБ 240-7АК-п; ФБ 240-7АК-р; ФБ 240-7АК-с; ФБ 240-7АК-т; ФБ 240-7АК-у; ФБ 240-7АК-ф; ФБ 240-7АК-х; ФБ 240-7АК-ц; ФБ 240-7АК-ч; ФБ 240-7АК-ш; ФБ 240-7АК-щ; ФБ 240-7АК-ъ; ФБ 240-7АК-ы; ФБ 240-7АК-ь; ФБ 240-7АК-э; ФБ 240-7АК-ю; ФБ 240-7АК-я)	Р	Лист 1	Листов 2	
				СБОРОЧНЫЙ ЧЕРТЕЖ		ПРОЕКТИН И ИНСТИТУТ №2		

Лист № подл. Подпись и дата. Измен. №



Альбом II

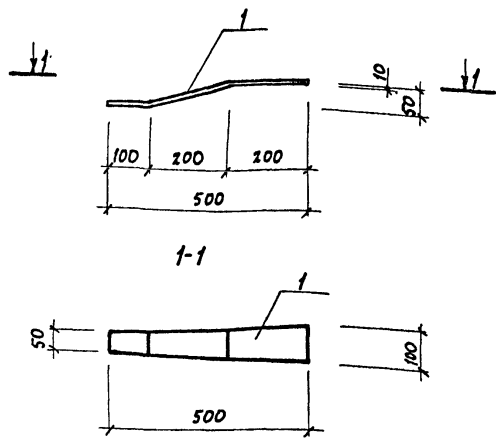


ОБОЗНАЧЕНИЕ	МАРКА	Рис.	а мм	МАССА, КГ
КЖ.И 14.0	МН1	1	-	5.0
-01	МС1	2	240	8.2
-02	МС2	2	120	5.6

ФОРМАТ	ЛОЖА	Лист	ОБОЗНАЧЕНИЕ	НАИМЕНОВАНИЕ	Кол.	ПРИМЕЧАНИЕ
			<u>ДОКУМЕНТАЦИЯ</u>			
			КЖ.И-ТУ1	ТЕХНИЧЕСКИЕ УСЛОВИЯ НА ИЗГОТОВЛЕНИЕ АРМАТУРЫ И ЗАКЛАДНЫХ ИЗДЕЛИЙ		
			КЖ.И 14.0			
			<u>ДЕТАЛИ</u>			
		1	КЖ.И 1	Лист Б.В. 14.0 ГОСТ 19903-74 В СТ. 3 ИЛЛ. ГОСТ 14637-79 L=300	1	4.52 кг
		2	КЖ.И 14.2	АД-10-ГОСТ 5781-82 L=200	4	0.12 кг
			КЖ.И 14.0-01			
			<u>ДЕТАЛИ</u>			
		3	КЖ.И 14.3	Лист Б.В. 14.0 ГОСТ 19903-74 В СТ. 3 ИЛЛ. ГОСТ 14637-79 L=150	1	2.8 кг
		4	КЖ.И 14.4	Двагвар 10Б1 ГОСТ 14600-83 В СТ. 3 ИЛЛ. ТУ 14-1-3043-80 L=240	1	5.4 кг
			КЖ.И 14.0-02			
			<u>ДЕТАЛИ</u>			
		5	КЖ.И 14.5	Лист Б.В. 14.0 ГОСТ 19903-74 В СТ. 3 ИЛЛ. ГОСТ 14637-79 L=150	1	2.9 кг
		6	КЖ.И 14.6	Двагвар 10Б1 ГОСТ 14600-83 В СТ. 3 ИЛЛ. ТУ 14-1-3043-80 L=120	1	2.7 кг

ИЗДАНИЕ	ТП 409-11-9.87	КЖ.И. 14.0
ИЗДЕЛИЕ ЗАКЛАДНОЕ МН1	СТАДИЯ	МАССА
ИЗДЕЛИЕ СОЕДИНИТЕЛЬНОЕ МС1; МС2	Р	см. ТАБЛ. 1:10
	ЛИСТ	ЛИСТОВ
	ПРОЕКТИВНЫЙ ИНСТИТУТ N 2	

ИЗДАНИЕ	ИЗДАНИЕ	ИЗДАНИЕ
И.О.Д. РЫБКИНА	И.О.Д. РЫБКИНА	И.О.Д. РЫБКИНА
И.КОНТ. ЛАПКИН	И.КОНТ. ЛАПКИН	И.КОНТ. ЛАПКИН
ГЛ.КОНСТ. ЛАПКИН	ГЛ.КОНСТ. ЛАПКИН	ГЛ.КОНСТ. ЛАПКИН
РУК.ГР. КРЕНЕВА	РУК.ГР. КРЕНЕВА	РУК.ГР. КРЕНЕВА
ИНЖ. ЯШИНА	ИНЖ. ЯШИНА	ИНЖ. ЯШИНА
СТ.ТЕХН. КОЗЛОВСКАЯ	СТ.ТЕХН. КОЗЛОВСКАЯ	СТ.ТЕХН. КОЗЛОВСКАЯ
ПРОВ. КРЕНЕВА	ПРОВ. КРЕНЕВА	ПРОВ. КРЕНЕВА



ИЗДАНИЕ	ТП 409-11-9.87	КЖ.И 150
ИЗДЕЛИЕ СОЕДИНИТЕЛЬНОЕ МС3	СТАДИЯ	МАССА
	Р	3.9
	ЛИСТ	ЛИСТОВ
	ПРОЕКТИВНЫЙ ИНСТИТУТ N 2	

ИЗДАНИЕ	ИЗДАНИЕ	ИЗДАНИЕ
И.О.Д. РЫБКИНА	И.О.Д. РЫБКИНА	И.О.Д. РЫБКИНА
И.КОНТ. ЛАПКИН	И.КОНТ. ЛАПКИН	И.КОНТ. ЛАПКИН
ГЛ.КОНСТ. ЛАПКИН	ГЛ.КОНСТ. ЛАПКИН	ГЛ.КОНСТ. ЛАПКИН
РУК.ГР. КРЕНЕВА	РУК.ГР. КРЕНЕВА	РУК.ГР. КРЕНЕВА
ИНЖ. ЯШИНА	ИНЖ. ЯШИНА	ИНЖ. ЯШИНА
СТ.ТЕХН. КОЗЛОВСКАЯ	СТ.ТЕХН. КОЗЛОВСКАЯ	СТ.ТЕХН. КОЗЛОВСКАЯ
ПРОВ. КРЕНЕВА	ПРОВ. КРЕНЕВА	ПРОВ. КРЕНЕВА

ИЗДАНИЕ	Лист Б.В. 150 ГОСТ 19903-74 В СТ. 3 ИЛЛ. ГОСТ 14637-79 L=100	ПРОЕКТИВНЫЙ ИНСТИТУТ N 2
---------	--	--------------------------

22141-05

АЛЬБОМ IV

Рис. 1

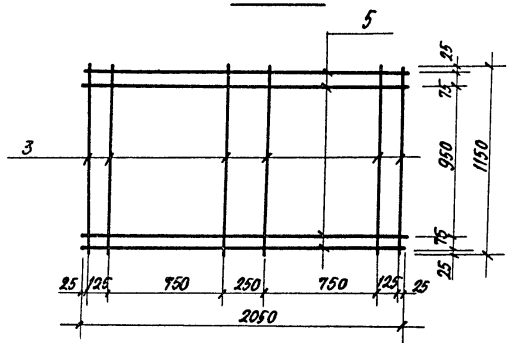


Рис. 2

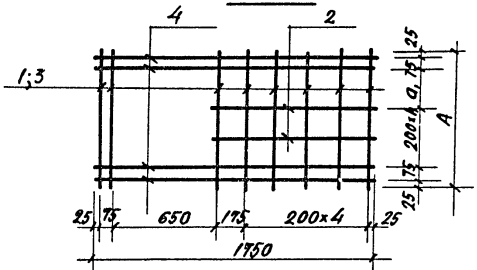
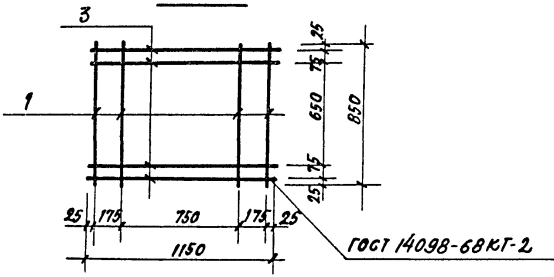


Рис. 3



ФОРМАТ	ЗОНА	ПОС.	ОБОЗНАЧЕНИЕ	НАИМЕНОВАНИЕ	КОЛ-ВО НА ИСПОЛН.				ПРИМЕЧАНИЕ
					-	01	02	03	
				ДОКУМЕНТАЦИЯ					
			КНИ ТУ 1	ТЕХНИЧЕСКИЕ УСЛОВИЯ НА ИЗГОТОВЛЕНИЕ АРМАТУРНЫХ И ЗАКЛАДНЫХ ИЗДЕЛИЙ					
				ДЕТАЛИ					
				А II-12 ГОСТ 5781-82					
Б4		1		ℓ=850		8	4		0,77 кг
Б4		2		ℓ=1025		2		4	0,92 кг
Б4		3		ℓ=1150	6		4	8	1,04 кг
Б4		4		ℓ=1750		4		4	1,58 кг
Б4		5		ℓ=2050	4				1,85 кг

ОБОЗНАЧЕНИЕ	МАРКА	РАЗМЕРЫ, мм			Рис.	МАССА, кг
		А	В	П		
КН.И 16.0	С1				1	13,6
-01	С2	850	250	2	2	14,3
-02	С3	1150	150	4	3	7,2
-03	С4				1	18,3

ИД. № ПОЛ. ПОДАТЬ И ДАТА ВЗЯТИЕ ИЛИ

НАЧ. ОЛД.	РЫБИК ИНА	Л. С.							
Н. КОНТ.	ЛАПКИН	Л. С.							
Л. КОНТ.	ЛАПКИН	Л. С.							
ДУБ. ГР.	КРЕНЕВА	Л. С.							
ИНЖ.	КАДЫКОВА	Л. С.							
ТЕХНИК.	КОЗЛОВСКАЯ	Л. С.							
ПРОВ.	КАДЫКОВА	Л. С.							

Т П 409-11-9.87

22141-05

КН.И. 16.0

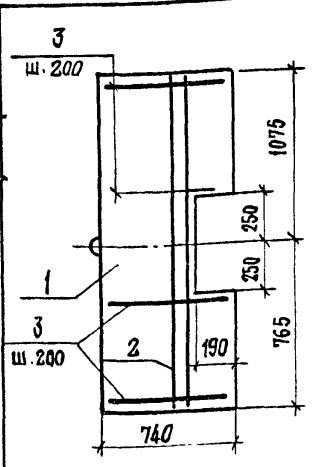
СЕТКА АРМАТУРНАЯ (С1... С4)

СТАДИИ МАССА ШАСТИТАВ

Р СМ. ТАБЛ.

Лист Листов 1

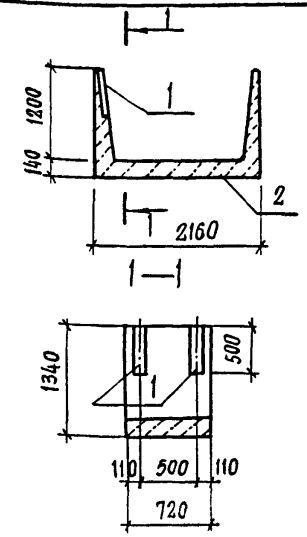
ПРОЕКТИВНИ ИНСТИТУТ М2



ВЕДОМОСТЬ РАСХОДА СТАЛИ НА ДОПОЛНИТЕЛЬНЫЕ АРМАТУРНЫЕ ИЗДЕЛИЯ, КГ

МАРКА ЭЛЕМЕНТА	ИЗДЕЛИЯ АРМАТУРНЫЕ		Общий расход
	АРМАТУРА КЛАССА		
	III		
	ГОСТ 5781-82		
	Ф10	Итого	
П14г-38-1	8,6	9,6	9,6

ФОРМАТ	ЗОНА	ПОЗ.	ОБОЗНАЧЕНИЕ	НАИМЕНОВАНИЕ	КОЛ.	ПРИМЕЧАНИЕ
				<u>СБОРОЧНЫЕ ЕДИНИЦЫ</u>		
		1	3.006.1-2182.1-2-1.0	ПЛИТА П14г-38	1	
				<u>ДЕТАЛИ</u>		
Б4	2		К.Н.И.17.1	АШ-10 ГОСТ 5781-82 R=1800	4	1,4 кг
Б4	3		КН.И.17.2	АШ-10 ГОСТ 5781-82 R=700	8	0,5 кг



ОБОЗНАЧЕНИЕ	НАИМЕНОВАНИЕ	МАССА КГ
КЖ.И.180	Л21г-3-1	1100
-01	Л17г-5-1	950

ВЕДОМОСТЬ РАСХОДА СТАЛИ НА ДОПОЛНИТЕЛЬНЫЕ ЗАКЛАДНЫЕ ИЗДЕЛИЯ, КГ

МАРКА ЭЛЕМЕНТА	ИЗДЕЛИЯ ЗАКЛАДНЫЕ				Общий расход
	АРМАТУРА КЛАССА		ПРОКАТ МАРКИ		
	A II		ВСт3 Кп2		
	ГОСТ 5781-82		ГОСТ 19903-74		
	Ф8	Итого	66	Итого	
Л21г-3-1	0,95	0,95	4,7	4,7	5,65
Л17г-5-1	0,95	0,95	4,7	4,7	5,65

ФОРМАТ	ЗОНА	ПОЗ.	ОБОЗНАЧЕНИЕ	НАИМЕНОВАНИЕ	КОЛ.	ПРИМЕЧАНИЕ
				<u>СБОРОЧНЫЕ ЕДИНИЦЫ</u>		
		1	1.400-15 в.1	ИЗДЕЛИЕ ЗАКЛАДНОЕ МН 127-5	1	п.м.
				<u>ПЕРЕМЕННЫЕ ДАННЫЕ ДЛЯ ИСПОЛНЕНИЯ</u>		
				КЖ.И.-18.0		
		2	3.006.1-2182.1-1-21.0	ЛОТОК Л21г-3		
				КЖ.И.-18.0-01		
		2	3.006-1-2182.1-1-17.0	ЛОТОК Л17г-5		

22141-05 20

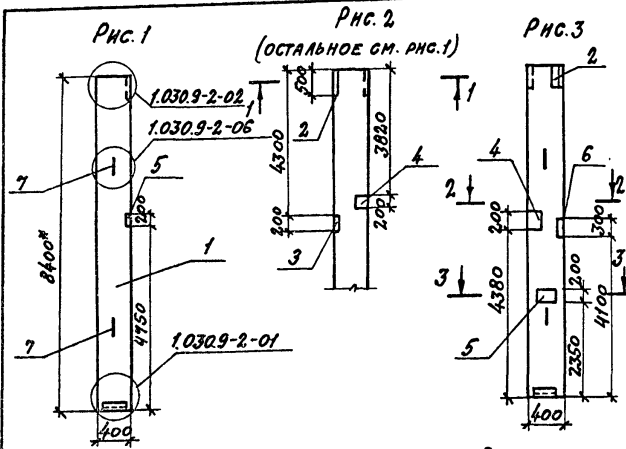
И.№.№ ПОДА. ПОДПИСЬ И ДАТА. ВЗАМЕН И.№.№

НАЧ. ОТД.	РЫБКИНА					
И. КОНТР.	ЛАПКИН			ТП 409-11-9.87	КЖ.И. 17.0	
ГЛ. КОНСТР.	ЛАПКИН					
РУК. ГР.	РАШЕВСКИИ					
СТ. ИИЖ.	КОЛЯДАННА	Ильин		ПЛИТА П14г-38-1	Р	0,310
ИИЖ.	ПОЛСАДОВА	Колес				
ПРОВ.	КОЛЯДАННА	Ильин				
				ЛНСТ	ЛНСТОВ 1	
				ПРОЕКТИВНЫЙ ИНСТИТУТ Г2		

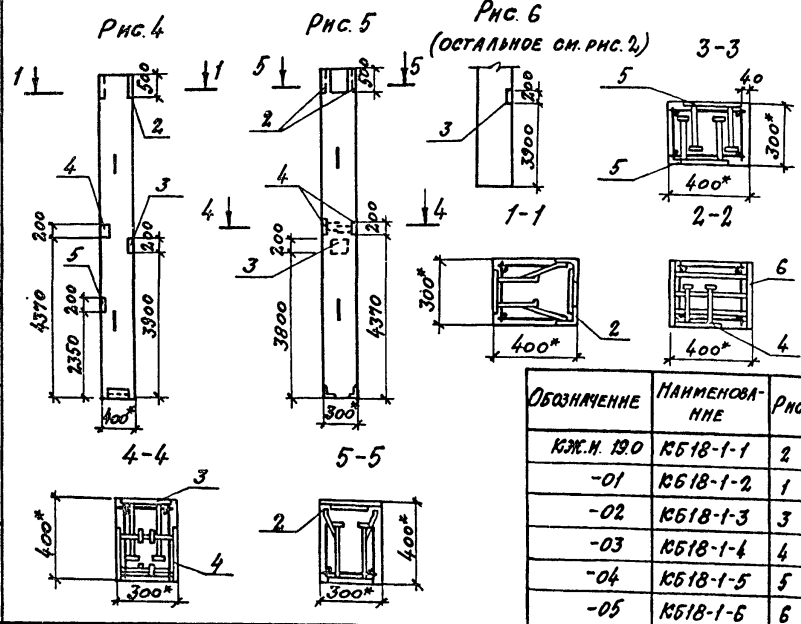
И.№.№ ПОДА. ПОДПИСЬ И ДАТА. ВЗАМЕН И.№.№

НАЧ. ОТД.	РЫБКИНА					
И. КОНТР.	ЛАПКИН			ТП 409-11-9.87	КЖ.И. 18.0	
ГЛ. КОНСТР.	ЛАПКИН					
РУК. ГР.	РАШЕВСКИИ					
СТ. ИИЖ.	КОЛЯДАННА	Ильин		ЛОТОК (Л21г-3-1; Л17г-5-1)	Р	СМ. ТАБЛ. 1:50
ИИЖ.	ПОЛСАДОВА	Колес				
ПРОВ.	КОЛЯДАННА	Ильин				
				ЛНСТ	ЛНСТОВ 1	
				ПРОЕКТИВНЫЙ ИНСТИТУТ Г2		

Альбом IV



Формат	Зона	Поз.	Обозначение	Наименование	Кол. на испол. КЖ. И. 19.0					Примечание
					01	02	03	04	05	
<b>ДОКУМЕНТАЦИЯ</b>										
			1.030.9-2.-2.5-01.2	Узлы установки закладных изделий	×	×	×	×	×	×
<b>СБОРОЧНЫЕ ЕДИНИЦЫ</b>										
		1	1.030.9-2-2.5-1.0	Колонна КБ 18-1	1	1	1	1	1	1
		2	1.030.9-2-7	Изделие закладное МНБ			1	1	1	
		3	1.400-15 В.1	МН 119-5			1	1	2	
		4	1.400-15 В.1	МН 120-6			1	1	2	1
		5	1.400-15 В.1	МН 121-1	1	1	2	1		1
		6	1.400-15 В.1	МН 222-5			1			
		7	1.400-9 В.1	Петля УП2-4	4	4	4	4	4	4



Ведомость расхода стали на дополнительные закладные изделия, кг

Марка элемента	Изделия закладные											Общий расход		
	Арматура класса АII						Прокат марки ВСтЗ Кп2							
	ГОСТ 5781-82						ГОСТ 5781-82 ГОСТ 19953-74							
	Фв	Ф10	Ф12	Ф14	Ф16	Итого	Ф12	Итого	Ф6	Ф8	Ф10		Ф12	Итого
КБ18-1-1	0.8	0.9	0.6	2.8		5.1	3.9	3.9	2.4	7.3	2.0		11.7	20.7
КБ18-1-2		0.9				0.9	3.9	3.9		3.8			3.8	8.6
КБ18-1-3		1.8	0.6			2.4	3.9	3.9		10.7	0.8		11.5	17.8
КБ18-1-4	0.8	0.9	0.6	2.8	4.9	10.0	3.9	3.9	2.4	7.3	2.0	17.0	28.7	42.6
КБ18-1-5	0.8		1.2	2.8		4.8	3.9	3.9	2.4	6.6	2.8		11.8	20.5
КБ18-1-6	1.3	0.9	0.6	2.8		5.6	3.9	3.9	4.8	7.7	2.0		14.5	24.0

\* Размеры для справок

Обозначение	Наименование	Рис.
КЖ.И. 19.0	КБ18-1-1	2
-01	КБ18-1-2	1
-02	КБ18-1-3	3
-03	КБ18-1-4	4
-04	КБ18-1-5	5
-05	КБ18-1-6	6

Испол. отд.	Рыбенка				
Н.Контр.	Липкин				
Л.Конст.	Липкин				
Рис. гр.	Рашевский				
Ст. инж.	Колыгина	д.т.с.			
Инж.	Полынова	д.т.с.			
Провер.	Колыгина	д.т.с.			
ТП 409-11-9.87					
Колонна (КБ18-1-1+КБ18-1-6)					
		КЖ.И. 19.0			
Сталь	Масса	Масштаб			
Р	2.52	Г			
Лист	Листов	Т			
Проектный институт №2					

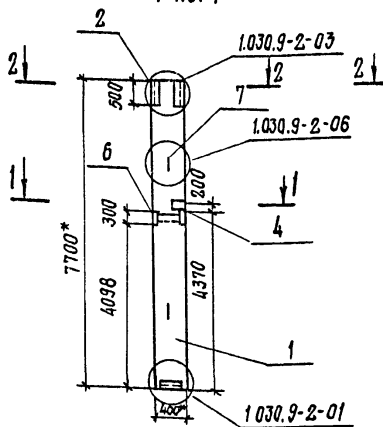
22141-05<sup>21</sup>

Имя, № подл., Подпись и дата

Копировал: С.Л.

Формат

Рис. 1



1-1

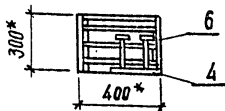
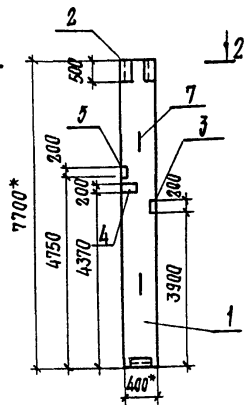
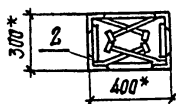


Рис. 2



2-2



Обозначение	Наименование	Рис.
КЖ.И. 20.0	КБ 12-У-1	1
-01	КБ 12-У-2	2

ФОРМАТ	ЗОНА	ПОЗ.	ОБОЗНАЧЕНИЕ	НАИМЕНОВАНИЕ	КОЛ. НА ИСП. КЖ.И. 20		ПРИМЕЧАНИЕ
					-	01	
				<u>ДОКУМЕНТАЦИЯ</u>			
			1030.9-2-2.5-01.3.6	Узлы установки закладных изделий	×	×	
				<u>СБОРОЧНЫЕ ЕДИНИЦЫ</u>			
		1	1030.9-2-2.5-1.0	Колонна КБ 12-У	1	1	
		2	1030.9-2-7	Изделие закладное МН5	1	1	
		3	1.400-15 В1	МН119-5		1	
		4	1.400-15 В1	МН120-6	1	1	
		5	1.400-15 В1	МН121-1		1	
		6	1.400-15 В1	МН222-5		1	
		7	1.400-9 В1	Петля УП2-4	4	4	

Ведомость расхода стали на дополнительные закладные изделия, кг

МАРКА ЭЛЕМЕНТА	ИЗДЕЛИЯ ЗАКЛАДНЫЕ											Общий расход	
	АРМАТУРА КЛАССА							ПРОКАТ МАРКИ					
	А I			А II				ВСт.3 Кп2					
	ГОСТ 5781-82			ГОСТ 5781-82				ГОСТ 535-79					
	Ф 12	Итого	Ф 8	Ф 10	Ф 12	Ф 14	Ф 16	Итого	Б6	Б8	Б10	Б12	Итого
КБ 12-У-1	3.9	3.9	0.3	0.6	2.8	4.9	8.6	3.1	2.0	17.0	22.1	34.6	
КБ 12-У-2	3.9	3.9	0.8	0.8	0.6	2.8	4.2	2.4	7.3	2.0	11.7	19.8	

\* РАЗМЕРЫ ДЛЯ СПРАВОК

НАЧ. ОТД.	РЫБКИНА																		
Н. КОНТР.	ЛАПКИН																		
ГЛ. КОНСТ.	ЛАПКИН																		
РУК. ГР.	РАШЕВСКИН																		
СТ. ИНЖ.	КОЛЯДИНА																		
ИНЖ.	ПОЛСАДОВА																		
ПРОБЕР.	КОЛЯДИНА																		

ТТ 409-11-9.87

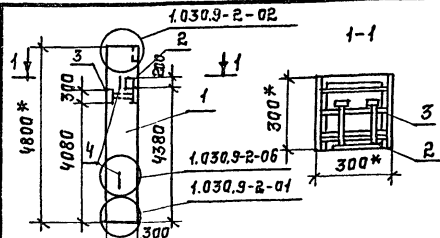
КЖ.И. 20.0

Колонна (КБ12-У-1; КБ12-У-2)

СТАЛЬ	МАССА	МАСШТАБ
Р	2.34	—
Т	—	—

Лист Листов

ПРОЕКТИНЬ ИНСТИТУТ 02



ВЕДОМОСТЬ РАСХОДА СТАЛИ НА ДОПОЛНИТЕЛЬНЫЕ ЗАКЛАДНЫЕ ИЗДЕЛИЯ, КГ.

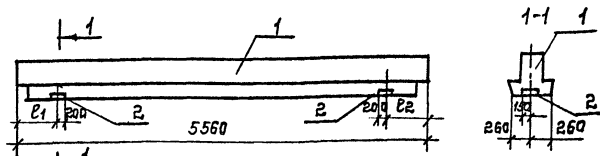
МАРКА ЭЛЕМЕНТА	ИЗДЕЛИЯ ЗАКЛАДНЫЕ								ОБЩИЙ РАСХОД	
	АРМАТУРА КЛАССА				ПРОКАТ МАРКИ					
	А I		А II		ВСтЗ Кп2					
	ГОСТ 5781-82		ГОСТ 5781-82		ГОСТ 19903-74					
	φ10	Итого	φ12	φ16	Итого	58	610	612	Итого	
К65-1-1	1,2	1,2	0,6	3,7	4,3	3,1	0,8	1,70	20,9	26,4

ФОРМАТ	ЗОНА	Поз.	ОБОЗНАЧЕНИЕ	НАИМЕНОВАНИЕ	КОЛ.	ПРИМЕЧАНИЕ
				<u>ДОКУМЕНТАЦИЯ</u>		
			1.030.9-2-01,2	УЗЛЫ УСТАНОВКИ ЗАКЛАДНЫХ ИЗДЕЛИЙ		
				<u>СБОРОЧНЫЕ ЕДИНИЦЫ</u>		
		1	1.030.9-2-2,5	КОЛОННА К65-1	1	
		2	1.400-15 В.1	ИЗДЕЛИЕ ЗАКЛАДНОЕ МНЧ43	1	
		3	1.400-15 В.1	МН-222-4	1	
		4	1.400-9 В.1	ПЕТАЯ УП2-2	2	

\* РАЗМЕРЫ ДЛЯ СПРАВОК

НАЧ.ОТД. РЫБКИНА	И.В.	ТП 409-11-9. 87	КЭС.И. 21.0	СТАНДА	МАССА	МАСШТАБ
Н.КОНТ. ЛЯПКИН	И.В.					
П.КОНСТ. ЛЯПКИН	И.В.	КОЛОННА К65-1-1	Р	108 Т	—	
Р.У.К. ГР. РЯШЕВСКИЙ	И.В.					
С.Т.И.И.С. КОЛАДАННА	И.В.	ПРЕКТНЫЙ ИНСТИТУТ №2		ЛИСТ	ЛИСТОВ 1	
И.И.И.С. ПОКРАСОВА	И.В.					
ПРОВЕР. КОЛАДАННА	И.В.					

ФОРМАТ А4



ВЕДОМОСТЬ РАСХОДА СТАЛИ НА ДОПОЛНИТЕЛЬНЫЕ ЗАКЛАДНЫЕ ИЗДЕЛИЯ, КГ.

МАРКА ЭЛЕМЕНТА	ИЗДЕЛИЯ ЗАКЛАДНЫЕ				ОБЩИЙ РАСХОД
	АР-РА КЛАССА		ПРОКАТ МАРКИ		
	А II		ВСтЗ Кп2		
	ГОСТ 5781-82*		ГОСТ 19903-74*		
	φ12	Итого	φ8	Итого	
РАР4.56-30АТ-1	1,4	1,4	7,5	7,5	8,9
РАР4.56-30АТ-2	2,8	2,8	15,0	15,0	17,8

ФОРМАТ	ЗОНА	Поз.	ОБОЗНАЧЕНИЕ	НАИМЕНОВАНИЕ	КОЛ.	ПРИМЕЧАНИЕ
				КЭС.И. 22.0		
				РАР4.56-30АТ-1	2080	8,9
				-01 РАР4.56-30АТ-2	530	530
				530	530	17,8

ФОРМАТ	ЗОНА	Поз.	ОБОЗНАЧЕНИЕ	НАИМЕНОВАНИЕ	КОЛ.	ПРИМЕЧАНИЕ
				<u>СБОРОЧНЫЕ ЕДИНИЦЫ</u>		
		1	1.020-1/83.3-4	РАР4.56-30АТ-1	1	
				<u>ПЕРЕМЕННЫЕ ДАННЫЕ</u>		
				КЭС.И. 22.0		
Б4	2	1.400-15 В.1	ИЗДЕЛИЕ ЗАКЛАДНОЕ МНЧ43	1	8,9 КГ	
				КЭС.И. 22.0-01		
Б4	2	1.400-15 В.1	ИЗДЕЛИЕ ЗАКЛАДНОЕ МНЧ43	2	8,9 КГ	

22.11.05 23

И.В. НЕПОДА ПОДПИСЬ И ДАТУ ВСТАВЬТЕ ЗДЕСЬ

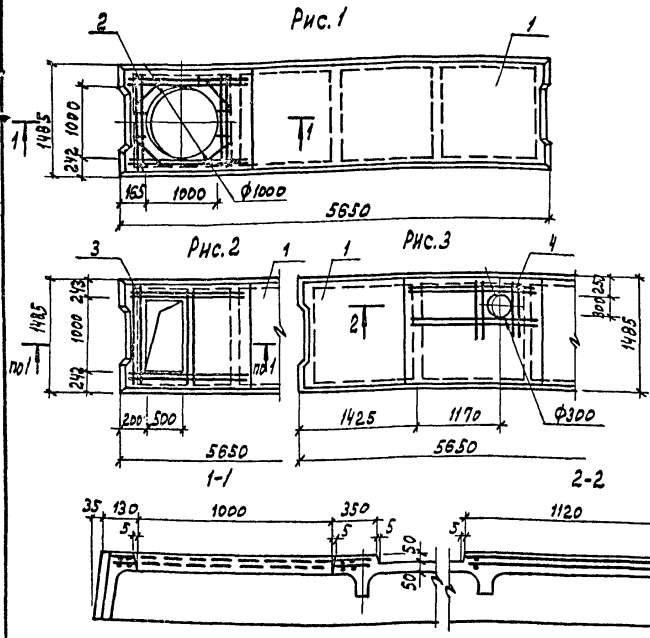
НАЧ.ОТД. РЫБКИНА	И.В.	ТП 409-11-9. 87	КЭС.И. 22.0	СТАНДА	МАССА	МАСШТАБ
П.КОНСТ. ЛЯПКИН	И.В.					
Н.КОНТ. ЛЯПКИН	И.В.	РИГЕЛЬ (РАР4.56-30АТ-1 РАР4.56-30АТ-2).	Р	СМ. ТАБЛ.	—	
Р.У.К. ГР. РЯШЕВСКИЙ	И.В.					
С.Т.И.И.С. КОЛАДАННА	И.В.	ПРЕКТНЫЙ ИНСТИТУТ №2		ЛИСТ	ЛИСТОВ 1	
И.И.И.С. ИЗМАЙЛОВ	И.В.					
ПРОВЕР. КОЛАДАННА	И.В.					

КОПИРОВАЛ: Шелеш.

ФОРМАТ А4



Альбом IV



ФОРМАТ	ЭДИА	ПОЗ.	ОБОЗНАЧЕНИЕ	НАИМЕНОВАНИЕ	КОЛ-ВО НА ИСПЫТ.			ПРИМЕЧАНИЕ
					-	01	02	
				<b>ДОКУМЕНТАЦИЯ</b>				
			1.042-1 8.1	Пояснительная записка				
				Сводные единицы				
	1		1.042-1 8.1	Плита ПЗ-ЗА IV-Т	1	1	1	
	2		1.042-1 8.2	Сетка арматурная с19	2			
АЧ	3		кж.и.30	Сетка арматурная с6		2		
АЧ	4		кж.и.30	Сетка арматурная с5			2	
				<b>МАТЕРИАЛЫ</b>				
	5			Бетон класса В15	0,07	0,09	0,11	м <sup>3</sup>

ОБОЗНАЧЕНИЕ	МАРКА	Рис.
кж.и. 23.0	ПЗ-ЗА IV-Т-А	1
-01	ПЗ-ЗА IV-Т-Б	2
-02	ПЗ-ЗА IV-Т-В	3

Ведомость расхода стали на дополнительные закладные изделия, кг

МАРКА	АРМАТУРНЫЕ ИЗДЕЛИЯ			ВСЕГО	ОБЩИЙ РАСХОД
	АР-РА КЛАССА				
	А IV				
	ГОСТ 5781-82				
	Ф6	Ф12	ИТОГО		
ПЗ-ЗА IV-Т-А		24.2	24.2	24.2	24.2
ПЗ-ЗА IV-Т-Б	5.64		5.64	5.64	5.64
ПЗ-ЗА IV-Т-В	4.52		4.52	4.52	4.52

НАЧ. ОТД.	Рыбская	<i>[Signature]</i>
ГЛ. КОНСТ.	Ляпин	<i>[Signature]</i>
И. КОНТР.	Ляпин	<i>[Signature]</i>
РУК. ГР.	Рашевский	<i>[Signature]</i>
СТ. ИНЖ.	Клядяна	<i>[Signature]</i>
ИНЖ.	Измайлов	<i>[Signature]</i>
ПРОВЕР.	Колыкина	<i>[Signature]</i>

ТП 409-11-9.87

2241-05

кж.и. 23.0

Плита: (ПЗ-ЗА IV-Т-А  
ПЗ-ЗА IV-Т-Б  
ПЗ-ЗА IV-Т-В)

СТАВКА	МАССА	МАШТАБ
Р	1.887	1:50
Лист	Листов 1	

ПРОЕКТНЫЙ ИНСТИТУТ И В

Копия на передачу в архив

АННОСЫ IV

Рис. 1

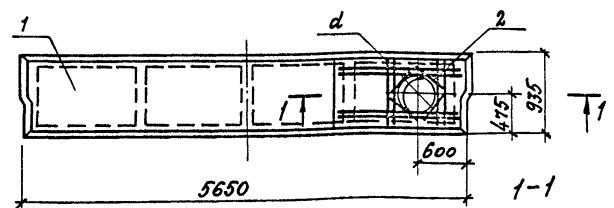
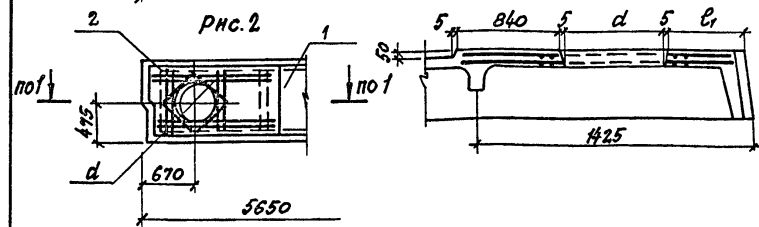


Рис. 2



ОБОЗНАЧЕНИЕ	МАРКА	Рис	РАЗМЕРЫ	
			l <sub>1</sub>	d
КЖ.И.24	П5-3А IV-T-A	1	140	500
-01	П5-1А IV-T-A	2	260	400

ВЕДОМОСТЬ РАСХОДА СТАЛИ НА ДОПОЛНИТЕЛЬНЫЕ АРМАТУРНЫЕ ИЗДЕЛИЯ, КГ

МАРКА	АРМАТУРНЫЕ ИЗДЕЛИЯ			Общий расход	
	АР-РА КЛАССА		Итого		
	А IV				
	ГОСТ 5781-82				
	φ6				
П5-3А IV-T-A	4.96	4.96	4.96	4.96	
П5-1А IV-T-A	4.96	4.96	4.96	4.96	

ФОРМА	ЗОНА	ПЛОЩ.	ОБОЗНАЧЕНИЕ	НАИМЕНОВАНИЕ	КОЛ.	ПРИМЕЧАНИЕ
				<u>ДОКУМЕНТАЦИЯ</u>		
			1.042-1 В.1	ПОЯСНИТЕЛЬНАЯ ЗАПИСКА		
				<u>СБОРОЧНЫЕ ЕДИНИЦЫ</u>		
				<u>КЖ.И.24</u>		
1			1.042-1 В.1	ПЛИТА П5-3А IV-T	1	
А6	2		КЖ.И.32.0	СЕТКА АРМАТУРНАЯ С9	2	
				<u>МАТЕРИАЛЫ</u>		
				БЕТОН КЛАССА В15	0.05	м <sup>3</sup>
				<u>КЖ.И.24-01</u>		
1			1.042-1 В.1	ПЛИТА П5-1А IV-T	1	
А6	2		КЖ.И.32.0	СЕТКА АРМАТУРНАЯ С10	2	
				<u>МАТЕРИАЛЫ</u>		
				БЕТОН КЛАССА В15	0.05	м <sup>3</sup>

ИЗВ. 45-ПЛАТ. ПОДПИСИ И ДАТА ВЗНЕМНИКА

25

22141-05

И.А.ОТД.	РЫЖИНА				
Л.БОНСТ.	ЛАПЕНА				
Н.КОНТР.	ЛАПЕНА				
РУК.ГР.	РАШЕВСКИЯ				
СТ.ИНЖ.	КОЛЯДНА	ОЖКО			
ИНЖ.	ИЗМАЙЛОВ				
ПРОВЕР.	КОЛЯДНА	ОЖКО			

ТП 409-11-9.87

КЖ.И. 24.0

ПЛИТА: (П5-3А IV-T-A  
П5-1А IV-T-A)

СТАНДА. МАССА			МАШТАБ	
Р	1.43т		1:50	
Лист	Листов 1			

ПРОЕКТИНЬ ИНСТИТУТ.М2

КОПИРОВАЛ:

ФОРМАТ

Альбом IV

Рис. 1

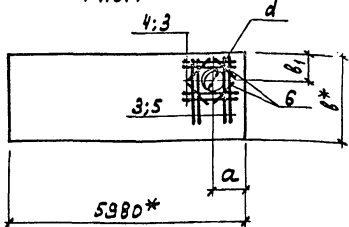
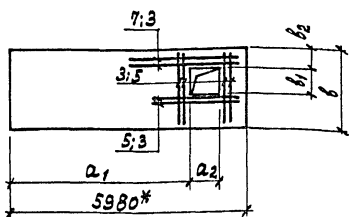


Рис. 2



ВЕДОМОСТЬ РАСХОДА СТАЛИ  
НА ДОПОЛНИТЕЛЬНЫЕ  
АРМАТУРНЫЕ ИЗДЕЛИЯ, КГ

Марка ЭЛЕМЕНТА	ИЗДЕЛИЯ АРМАТУРН. АРМАТУРА КЛАССА		Общий расход
	А III		
	ГОСТ 5781-82		
	Ø/2	Итого	
ПГ60.12-1-Т-1	7.1	7.1	7.1
ПГ60.12-1-Т-2	7.1	7.1	7.1
ПГ60.12-1-Т-3	10.3	10.3	10.3
ПГ60.12-1-Т-4	10.3	10.3	10.3
ПГ60.12-1-Т-5	17.4	17.4	17.4
ПГ60.18-1-Т-1	9.9	9.9	9.9
ПГ60.18-1-Т-2	9.2	9.2	9.2
ПГ60.18-1-Т-3	9.2	9.2	9.2

\* - РАЗМЕРЫ ДЛЯ  
СПРАВОК

ФОРМАТ	ЭДИА	ПОС.	ОБОЗНАЧЕНИЕ	НАИМЕНОВАНИЕ	КОЛИЧЕСТВО НА ИСПОЛНЕНИЕ КЖ.И.							ПРИМЕ- ЧАНИЕ	
					-	01	02	03	04	05	06		07
<u>СБОРОЧНЫЕ ЕДИНИЦЫ</u>													
	1		1.030.9-2.1-05.0	Панель ПГ60.12-1-Т	1	1	1	1			1		
	2		1.030.9-2.1-05.0	Панель ПГ60.18-1-Т					1	1		1	
<u>ДЕТАЛИ</u>													
А III - 12 ГОСТ 5781-82													
Б4	3		КЖ.И. 25.1	С=1100	4	4	8	8			4	4	0.98 кг
Б4	4		КЖ.И. 25.2	С=900	4	4			4	4			0.8 кг
Б4	5		КЖ.И. 25.3	С=1700					4	4	2	4	1.5 кг
Б4	6		КЖ.И. 25.4	С=700			4	4					0.62 кг
Б4	7		КЖ.И. 25.5	С=5900							2		5.24 кг

ОБОЗНАЧЕНИЕ	МАРКА	РАЗМЕРЫ, мм						Рис.	Масса, кг			
		d	a	a1	a2	В*	В1			В2		
КЖ.И. 25.0	ПГ60.12-1-Т-1	300	400			1185	350	1	1370			
-01	ПГ60.12-1-Т-2	450	450			1185	400	1	1370			
-02	ПГ60.12-1-Т-3	600	5400			1185	500	1	1370			
-03	ПГ60.12-1-Т-4	700	5400			1185	500	1	1370			
-04	ПГ60.18-1-Т-2	400	400			1785	400	1	2040			
-05	ПГ60.18-1-Т-3	300	400			1785	700	1	2040			
-06	ПГ60.12-1-Т-5					4680	300	100	2	1370		
-07	ПГ60.18-1-Т-1					400	500	1785	800	530	2	2040

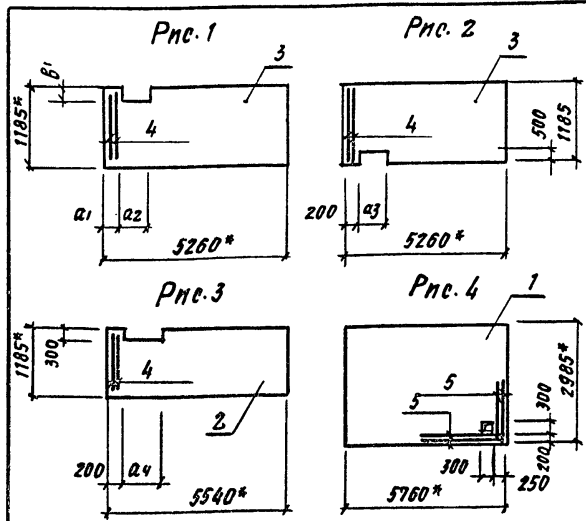
26

22141-05

НАЧ. ОТД.	РЫБКИНА	ИЗДАТ.	ТП 409-11-9.87	КЖ.И. 25.0
Н. КОНСТ.	ЛЯПКИН	ИЗДАТ.		
ГЛ. КОНСТ.	ЛЯПКИН	ИЗДАТ.		
РУК. ГР.	РАШЕВСКИЙ	ИЗДАТ.		
СТ. НИЖ.	КОЛЯДИНА	ИЗДАТ.	Панель	СТАИНА
НИЖ.	ЛЯПКИН	ИЗДАТ.	1 ПГ60.12-1-Т-1 ÷ ПГ60.12-1-Т-5	МАССА
ПРОВЕР.	КОЛЯДИНА	ИЗДАТ.	ПГ60.18-1-Т-1 ÷ ПГ60.18-1-Т-3	МАШТАБ
				р
				СМ.
				ТАБЛ.
				ЛИСТ
				ЛИСТОВ 1
				ПРОЕКТИНГ ИНСТИТУТ И В

ИЗВ. УСТАВ. ПЛОЩАДИ СЪ. И ДИТ. ВЪЗМЪН. ИЛИ

Альбом II



ФОРМАТ ЭТАЖА	700.	ОБОЗНАЧЕНИЕ	НАИМЕНОВАНИЕ	Кол-во на наполнение кн. н.							ПРИМЕ- ЧАНИЕ	
				-	01	02	03	04	05	06		07
			<u>ОБОРОЧНЫЕ ЕДИНИЦЫ</u>									
	1	1.030.9-2-1-01.0	ПАНЕЛЬ ПГ 58.30-1-Т	1								
	2	1.030.9-2-1-05.0	ПАНЕЛЬ ПГ 55.12-1-Т		1	1						
	3	1.030.9-2.1-0.5.0	ПАНЕЛЬ ПГ 55.12-1-Т				1	1	1	1	1	
			<u>ОБОРОЧНЫЕ ЕДИНИЦЫ</u>									
			АШ-12 ГОСТ 5781-82									
Б4	4	КН.Н. 26.1	В- 1100		2	2	2	2	2	2	2	0,98 кг
Б4	5	КН.Н. 26.2	В- 1500		4							1,3 кг

ОБОЗНАЧЕНИЕ	МАРКА	РАЗМЕРЫ, мм						Рис.	Масса, кг
		a1	a2	a3	a4	b1			
КН.Н. 26.0	ПГ 58.30-1-Т-1							4	3310
-01	ПГ 55.12-1-Т-1				2000			3	1270
-02	ПГ 55.12-1-Т-2				900			3	1270
-03	ПГ 53.12-1-Т-1	700	1500		300			1	1200
-04	ПГ 53.12-1-Т-2			2200				2	1200
-05	ПГ 53.12-1-Т-3	200	2200			600		1	1200
-06	ПГ 53.12-1-Т-4			1100				2	1200
-07	ПГ 53.12-1-Т-5	200	1100			600		1	1200

ВЕДОМОСТЬ РАСХОДА СТАЛИ  
НА ДОПОЛНИТЕЛЬНЫЕ  
АРМАТУРНЫЕ ИЗДЕЛИЯ, кг

МАРКА ЭЛЕМЕНТА	ИЗДЕЛИЯ АРМАТУРНЫЕ		ОБЩИЙ РАСХОД
	АРМАТУРА КЛАССА		
	А III ГОСТ 5781-82	φ12	
ПГ 58.30-1-Т-1	5.2	5.2	5.2
ПГ 55.12-1-Т-1	1.96	1.96	1.96
ПГ 53.12-1-Т-2	1.96	1.96	1.96
ПГ 53.12-1-Т-1	1.96	1.96	1.96
ПГ 53.12-1-Т-2	1.96	1.96	1.96
ПГ 53.12-1-Т-3	1.96	1.96	1.96
ПГ 53.12-1-Т-4	1.96	1.96	1.96
ПГ 53.12-1-Т-5	1.96	1.96	1.96

\* - РАЗМЕРЫ ДЛЯ  
СПРАВОК

27

22141-05

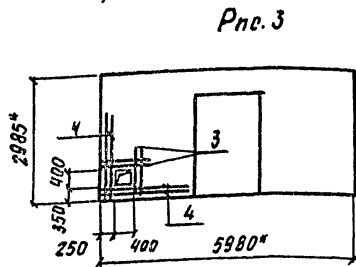
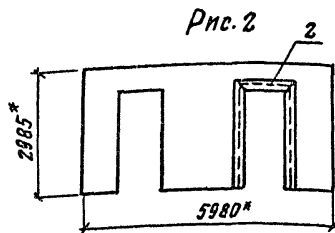
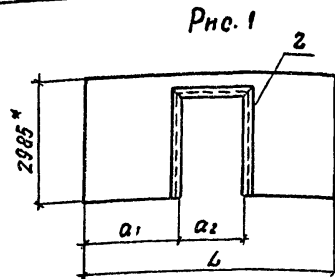
НАЧ. ОТД.	РЫБКОВА	Л/И	ТП 409-11-9.87	КН.Н. 26.0	
И. КОНТ.	ЛЯПКИН	Л/И			
ОТ. КОНТ.	ЛЯПКИН	Л/И			
РУК. ГР.	РАШЕВСКИЙ	Л/И			
СТ. ИНЖ.	КОЛЯДЕНА	Л/И			
ИНЖЕН.	ЛЯРНАЯ	Л/И			
ПРОВЕР.	КОЛЯДЕНА	Л/И	ПАНЕЛЬ (ПГ 58.30-1-Т-1; ПГ 55.12-1-Т-1; ПГ 55.12-1-Т-2; ПГ 53.12-1-Т-1; ПГ 53.12-1-Т-5)		
			СТАЛИ	МАССА	МАСШТАБ
			Р	см. ТАБ.	
			Лист	Листов 1	
			ПРОЕКТИНГ ИНСТИТУТ ИЭ		

КОПРОВА СЛ-

ФОРМАТ

И.С. КОПРОВА. Подается в 4-х экз. Взам. инв. №

Альбом Д



Обозначение	Марка	Размеры, мм			Рис.
		a <sub>1</sub>	a <sub>2</sub>	L	
КН.И	ПГ 60.30-1-Т-Д-1				3
- 01	ПГ 60.30-1-Т-Д-2	2230	1520	5980	1
- 02	ПГ 60.30-1-Т-Д-1	810	1020	5980	1
- 03	ПГ 60.30-1-Т-Д-1				2
- 04	ПГ 30.30-2-Т-Д-1	810	1020	2980	1

Формат	Зона	№	Обозначение	Наименование	Кол. на испол.кн.и					Примечание
					-	01	02	03	04	
<b>СБОРОЧНЫЕ ЕДИНИЦЫ</b>										
		1	1.030.9-2.1-02.0	Панель ПГ 60.30-1-Т-Д	1	1				
		1	1.030.9-2.1-03.0	ПГ 60.30-1-Т-Д-1			1			
		1	1.030.9-2.1-04.0	ПГ 60.30-1-Т-Д-2				1		
		1	1.030.9-2.1-08.0	ПГ 30.30-2-Т-Д-1					1	
		2	1.400-15 В.1	Изделие закладное МН548			63	5.9	5.9	5.9
<b>ДЕТАЛИ</b>										
				АШ-12 ГОСТ 5781-82						
Б4	3		КН.И. 27.1	В= 800	4					0.72 кг
Б4	4		КН.И. 27.2	В= 2150	4					1.91 кг

ВЕДОМОСТЬ РАСХОДА СТАЛИ НА ДОПОЛНИТЕЛЬНЫЕ АРМАТУРНЫЕ И ЗАКЛАДНЫЕ ИЗДЕЛИЯ, кг

Марка элемента	Изделия арматурные		Изделия закладные				Общий расход
	Ар-ра класса А III		Ар-ра класса А III		Прокал марки ВСтЗ КПЗ		
	ГОСТ 5781-82		ГОСТ 5781-82		ГОСТ 8509-72		
	φ12	Итого	φ8	Итого	Л50-5	Итого	
ПГ 60.30-1-Т-Д-1	10.5	10.5					10.5
ПГ 60.30-1-Т-Д-2			2.8	2.8	23.7	23.7	26.5
ПГ 60.30-1-Т-Д-1-1			2.6	2.6	22.2	22.2	24.8
ПГ 60.30-1-Т-Д-2-1			2.6	2.6	22.2	22.2	24.8
ПГ 30.30-2-Т-Д-1-1			2.6	2.6	22.2	22.2	24.8

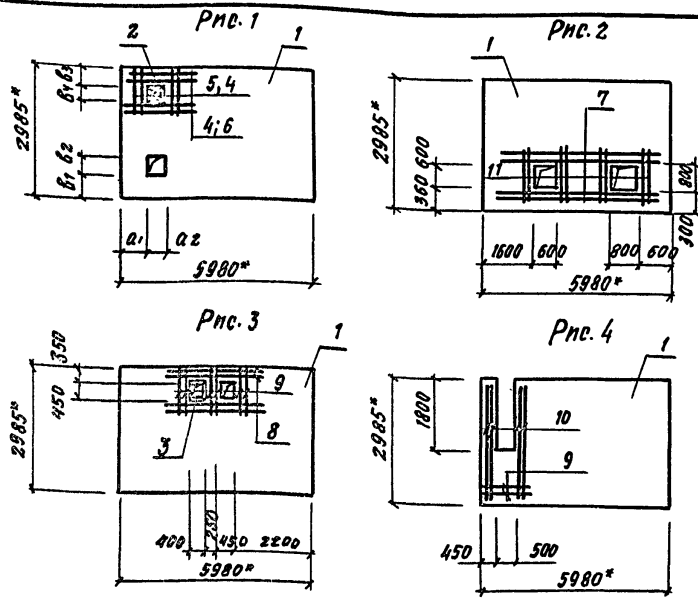
28

22141-05

Имя, фамилия, должность и дата выдачи чертежа

Испол. ОТВ. Рыбкина	Провер. ЛАПКИН	ТП 409-11-9.87	КН.И. 27.0
Н. контр. ЛАПКИН	Гл. конст. ЛАПКИН		
Рук. пр. РАШЕВСКИЙ	Инж. КОЛЯДИНА	Панель ПГ 60.30-1-Т-Д-1, ПГ 60.30-1-Т-Д-2, ПГ 60.30-1-Т-Д-1-1, ПГ 60.30-1-Т-Д-2-1, ПГ 30.30-2-Т-Д-1-1	
Инж. ЛАПКИН	Инж. КОЛЯДИНА	Стандарт	Масса
		Р	СМ. ТАБЛ.
		Лист	Листов 1
		Проектный институт №2	

Альбом II



ФОРМАТ	ЗОНА	ПОЗ.	ОБОЗНАЧЕНИЕ	НАИМЕНОВАНИЕ	КОЛ-ВО НА ИСПОЛНЕНИЕ КМ.М.					ПРИМЕЧАНИЕ	
					-	01	02	03	04		05
<b>БЕБОРЧНЫЕ ЭЛЕМЕНТЫ</b>											
		1	1.030.9-2.1-01.0	ПАНЕЛЬ ПГ 60.30-1-Г	1	1	1	1	1	1	
A3		2	КМ.М. 45.0	ИЗДЕЛИЕ ЗАКЛАДНОЕ МН11				1			
A3		3	КМ.М. 45.0	ИЗДЕЛИЕ ЗАКЛАДНОЕ МН12					1		
<b>ДЕТАЛИ</b>											
АШ-12 ГОСТ 5781-82											
Б4		4	КМ.М. 28.1	ℓ = 1100		4		4		0.98 кг	
Б4		5	КМ.М. 28.2	ℓ = 850		4				0.75 кг	
Б4		6	КМ.М. 28.3	ℓ = 1800				4		1.6 кг	
Б4		7	КМ.М. 28.4	ℓ = 5000			4			4.4 кг	
Б4		8	КМ.М. 28.5	ℓ = 2100					4	1.9 кг	
Б4		9	КМ.М. 28.6	ℓ = 1000					7	2	0.89 кг
Б4		10	КМ.М. 28.7	ℓ = 2900						4	2.6 кг
Б4		11	КМ.М. 28.8	ℓ = 1300				8			1.15 кг

ВЕДОМОСТЬ РАСХОДА СТАЛИ НА ДОПОЛНИТЕЛЬНЫЕ АРМАТУРНЫЕ И ЗАКЛАДНЫЕ ИЗДЕЛИЯ, КГ

МАРКА ЭЛЕМЕНТА	ИЗДЕЛИЯ АРМАТУРНЫЕ		ИЗДЕЛИЯ ЗАКЛАДНЫЕ				ОБЩИЙ РАСХОД
	АРМАТУРА КЛАССА		АРМАТУРА КЛАССА		ПРОДАТ. МАРКИ		
	А III		А III		ВСТКПЗ		
	ГОСТ 5781-82		ГОСТ 5781-82		ГОСТ 8240-72		
	Ф12	Итого	Ф8	Итого	Ф8	Итого	
ПГ 60.30-1-Г-2	6.9	6.9					6.9
ПГ 60.30-1-Г-3	26.8	26.8					26.8
ПГ 60.30-1-Г-4	10.3	10.3	1.6	1.6	12.0	12.0	23.9
ПГ 60.30-1-Г-5	13.8	13.8	1.6	1.6	18.0	18.0	33.4
ПГ 60.30-1-Г-6	12.2	12.2					12.2

\* - РАЗМЕРЫ ДЛЯ СПРАВОК

ОБОЗНАЧЕНИЕ	МАРКА	РАЗМЕРЫ, мм						Рис.
		а <sub>1</sub>	а <sub>2</sub>	в <sub>1</sub>	в <sub>2</sub>	в <sub>3</sub>	в <sub>4</sub>	
КМ.М. 28.0	ПГ 60.30-1-Г-1	550	300	200	300	200	300	1
-01	ПГ 60.30-1-Г-2	5130	200	-	-	400	400	1
-02	ПГ 60.30-1-Г-3							2
-03	ПГ 60.30-1-Г-4	3180	600	-	-	200	600	1
-04	ПГ 60.30-1-Г-5							3
-05	ПГ 60.30-1-Г-6							

№ ВЕРСТАКА, ПОДПИСЬ И ДАТА

ИЗВ. ОТД.	РЫБКИНА	Ильин
Н. КОНТ.	ЛАПКИНА	Ильин
О. КОНТ.	ЛАПКИНА	Ильин
РУК. ГР.	РАЩЕВСКАЯ	Ильин
СТ. МОН.	КОЛЯДИНА	Ильин
МОН.	ЛАРИНА	Ильин
ПРОВ.	КОЛЯДИНА	Ильин

22141-05 29

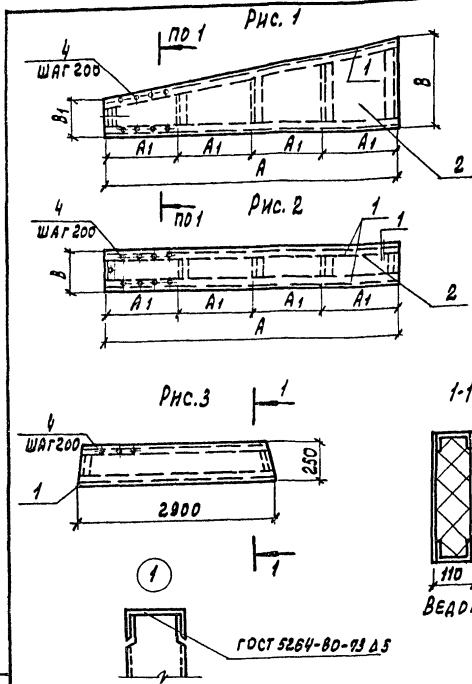
ТП 409-11-9.87 КМ.М. 28.0

ПАНЕЛЬ (ПГ 60.30-1-Г-1 ÷ ПГ 60.30-1-Г-6)	СТАДЯЯ	МАССА	МАШТАБ
	P	3430 кг	
	Лист	Листов 1	
ПРОЕКЦИОННЫЙ ИНСТИТУТ МЗ			

КОПРОВА А.В.

ФОРМАТ

Альбом № VII



ВЕДОМОСТЬ РАСХОДА СТАЛИ НА ЭЛЕМЕНТ, КГ

ФОРМАТ	ЗОНА	ПДФ.	ОБОЗНАЧЕНИЕ	НАИМЕНОВАНИЕ	КОЛ. НА ИСПОЛН. КЖ.И. 29.0						ПРИМЕЧАНИЕ	
					01	02	03	04	05	06		
				<b>ДОКУМЕНТАЦИЯ</b>								
			КЖ.И. ТУ	ТЕХНИЧЕСКИЕ ТРЕБОВАНИЯ НА ИЗГОТОВЛЕНИЕ АРМАТУРНЫХ И ЗАКЛАДНЫХ ИЗДЕЛИЙ								
				<b>ДЕТАЛИ</b>								
Б4	1		КЖ.И. 29.1	ГН 690x25x6 ТУ 67-522-83	13,5	14,1	13,6	14,6	10,9	10,9	6,1	п.и.
	4		ТУ 400-28-392-81	САМОНАРЕЗАЮЩИЙ ВИНТ	65	64	65	70	54	54	30	
				<b>МАТЕРИАЛЫ</b>								
	2			АСБЕСТОЦЕМЕНТНЫЙ ЛИСТ б=10 ГОСТ 18124-75	12,7	10,0	15,6	18,0	3,5	2,1	0,7	м²
	3			ПЛИТЫ МИНЕРАЛОВАТНЫЕ ГОСТ 9573-82	0,57	0,48	0,7	0,81	0,16	0,09	0,06	м³

ИМВ. НЕ ПОВТОРЯЕТСЯ В ДАТ. ВЕЛ.И.ИМВ.

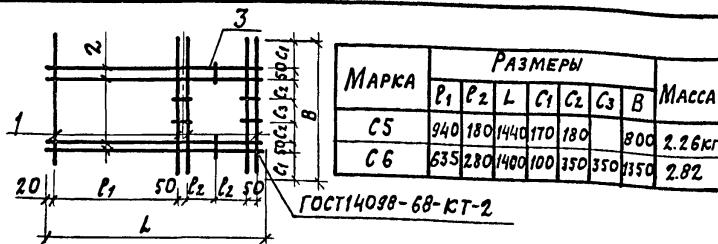
ОБОЗНАЧЕНИЕ	НАИМЕНОВАНИЕ	РНС.	РАЗМЕРЫ, ММ				МАССА, КГ
			А	А1	В	В1	
КЖ.И.	Щ 1	1	5500	1375	300	2000	337,0
-01	Щ 2	1	5800	1450	500	1200	268,0
-02	Щ 3	1	5300	1325	350	2000	412,0
-03	Щ 4	1	5800	1450	1200	1300	473,0
-04	Щ 5	2	5300	1325	200		98,3
-05	Щ 6	2	5300	1325	325		61,4
-06	Щ 7	3					25,3

МАРКА ЭЛЕМЕНТА	ИЗДЕЛИЯ ЗАКЛАДНЫЕ		ОБЩИЙ РАСХОД	
	ПРОКАТ			
	МАРКА			
	ВСТЗ КЛ 2	ТУ 67-522-83		
	Щ 1	9,6	9,6	9,6
	Щ 2	10,0	10,0	10,0
	Щ 3	9,7	9,7	9,7
	Щ 4	10,4	10,4	10,4
	Щ 5	7,7	7,7	7,7
	Щ 6	7,7	7,7	7,7
	Щ 7	4,3	4,3	4,3

НАЧ.ОТД.	РЫБКИНА
Н.КОНТ.	ЛАПКИН
ПР.КОНС.	ЛАПКИН
РУК.ГР.	РАШЕВСКИЯ
СТ.ИИЖ.	КОЛЯННА
ИИЖ.	ПРИСАДОВА
ПРОВЕР.	КОЛЯННА

ТП 409-11-9.87	КЖ.И. 29.0
КАРКАСНО-ОБШИВНОЙ ЦИТ (Щ1....Щ7)	СТАНД. МАССА
	МАССА ЦИТ
	МАССА П
лист 1	лист 07
ПРОЕКТИРНЫЙ ИНСТИТУТ К2	

22141-05



МАРКА	РАЗМЕРЫ						МАССА	
	r <sub>1</sub>	r <sub>2</sub>	L	C <sub>1</sub>	C <sub>2</sub>	C <sub>3</sub>		B
C5	940	180	1440	170	180		800	2.26 кг
C6	635	280	1400	100	350	350	1350	2.82

ГОСТ 14098-68-КТ-2

ФОРМАТ	ЗОНА	Поз.	ОБОЗНАЧЕНИЕ	НАИМЕНОВАНИЕ	КОЛ.	ПРИМЕЧАНИЕ
				<u>ДОКУМЕНТАЦИЯ</u>		
			КЖ.И.ТУ	ТЕХНИЧЕСКИЕ УСЛОВИЯ НА ИЗГОТОВЛЕНИЕ АРМАТУРНЫХ И ЗАКЛАДНЫХ ИЗДЕЛИЙ.		
				<u>ДЕТАЛИ</u>		
				<u>C5</u>		
Б4	1		AIII-6 ГОСТ 5781-82 r=800		5	0.18 кг
Б4	2		AII-6 ГОСТ 5781-82 r=1440		4	0.32 кг
Б4	3		AIII-6 ГОСТ 5781-82 r=70		4	0.02 кг
				<u>C6</u>		
Б4	1		AII-6 ГОСТ 5781-82 r=1350		5	0.3 кг
Б4	2		AII-6 ГОСТ 5781-82 r=1400		4	0.31 кг
Б4	3		AIII-6 ГОСТ 5781-82 r=70		6	0.02 кг

НАЧ. ОТД. РЫБКИНА  
ГЛ. КОНСТ. ЛАПКИН  
Н. КОНСТ. ЛАПКИН  
РУК. ГР. РАШЕВСКИЙ  
СТ. ИНЖ. КОЛЯДИНА  
ИНЖ. ИЗМАЙЛОВ  
ПРОВЕР. КОЛЯДИНА

ТП 409-11-9.87

КЖ.И. 30.0

СЕТКА АРМАТУРНАЯ  
(C5; C6)

СТАНДА. МАССА МАСШТАБ

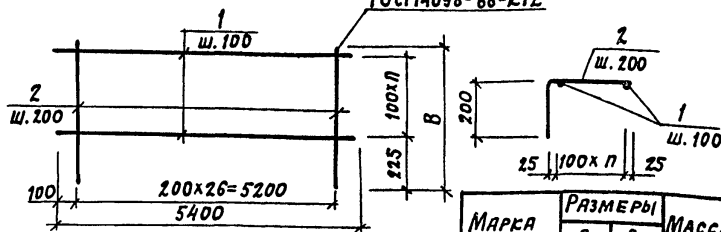
P СМ. ТАБЛ.

ЛИСТ ЛИСТОВ 1

ПРОЕКТИРНИЙ ИНСТИТУТ 2

РАЗВЕРТКА

ГОСТ 14098-68-КТ-2



МАРКА	РАЗМЕРЫ		МАССА
	П	В	
C7	3	550	21.4
C8	4	650	26.0

ФОРМАТ	ЗОНА	Поз.	ОБОЗНАЧЕНИЕ	НАИМЕНОВАНИЕ	КОЛ.	ПРИМЕЧАНИЕ
				<u>ДОКУМЕНТАЦИЯ</u>		
			КЖ.И.ТУ	ТЕХНИЧЕСКИЕ УСЛОВИЯ НА ИЗГОТОВЛЕНИЕ АРМАТУРНЫХ И ЗАКЛАДНЫХ ИЗДЕЛИЙ		
				<u>ДЕТАЛИ</u>		
				<u>C7</u>		
Б4	1		КН.Н. 31.1	AIII-6 ГОСТ 5781-82 r=5400	4	1.2 кг
Б4	2		КН.Н. 31.2	AIII-8 ГОСТ 5781-82 r=550	27	0.22 кг
				<u>C8</u>		
Б4	1		КН.Н. 31.3	AIII-6 ГОСТ 5781-82 r=5400	5	1.2 кг
Б4	2		КН.Н. 31.4	AIII-8 ГОСТ 5781-82 r=650	27	0.26 кг

31

22141-05

НАЧ. ОТД. РЫБКИНА  
ГЛ. КОНСТ. ЛАПКИН  
Н. КОНСТ. ЛАПКИН  
РУК. ГР. РАШЕВСКИЙ  
СТ. ИНЖ. КОЛЯДИНА  
ИНЖ. ИЗМАЙЛОВ  
ПРОВЕР. КОЛЯДИНА

ТП 409-11-9.87

КЖ.И. 31.0

СЕТКА АРМАТУРНАЯ  
(C7; C8)

СТАНДА. МАССА МАСШТАБ

P СМ. ТАБЛ.

ЛИСТ ЛИСТОВ 1

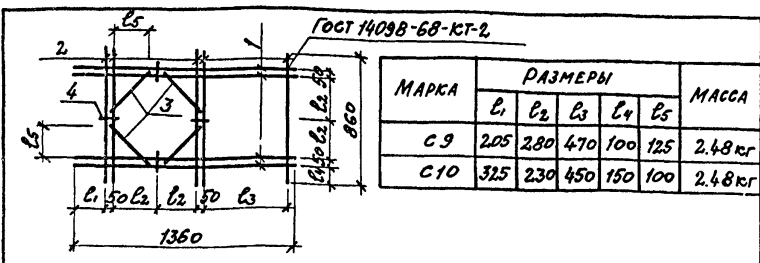
ПРОЕКТИРНИЙ ИНСТИТУТ 2

КОПИРОВАЛ: Дум

ФОРМАТ



АЛБОМ IV



МАРКА	РАЗМЕРЫ					МАССА
	L <sub>1</sub>	L <sub>2</sub>	L <sub>3</sub>	L <sub>4</sub>	L <sub>5</sub>	
С9	205	280	470	100	125	2,48 кг
С10	325	230	450	150	100	2,48 кг

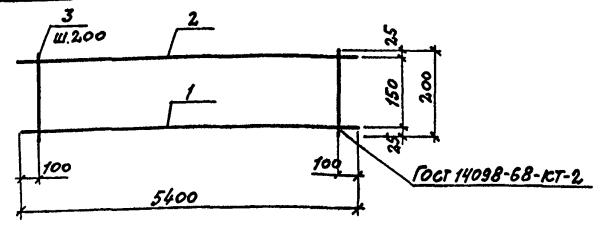
ФОРМАТ	ЗОНА	ПОЗ.	ОБОЗНАЧЕНИЕ	НАИМЕНОВАНИЕ	КОЛ.	ПРИМЕЧАНИЕ
				<u>ДОКУМЕНТАЦИЯ</u>		
			КЖ.И.ТУ	ТЕХНИЧЕСКИЕ УСЛОВИЯ НА ИЗГОТОВЛЕНИЕ АРМАТУРНЫХ И ЗАКЛАДНЫХ ИЗДЕЛИЙ		
				<u>ДЕТАЛИ</u>		
				<u>С9; С10</u>		
Б4		1		АIII-6 ГОСТ 5781-82 L=1360	4	0,3 кг
Б4		2		АIII-6 ГОСТ 5781-82 L=860	5	0,2 кг
Б4		3		АIII-6 ГОСТ 5781-82 L=350	4	0,05 кг
Б4		4		АIII-6 ГОСТ 5781-82 L=70	4	0,02 кг

НАЧ. ОТД.	РЫБКИНА	ИЗДАТ.	
ГЛ. КОНСТ.	ЛАПКИН	ПРОЕК.	
Н. КОНТР.	ЛАПКИН	ИЗМ.	
РУК. ГР.	РАШЕВСКАЯ	ОБС.	
СТ. ИНЖ.	КОЛЯДАННА	ОБС.	
ИНЖ.	ИЗМАЙЛОВ	ОБС.	
ПРОВЕР.	КОЛЯДАННА	ОБС.	

ТП 409-11-9. 87 КЖ.И. 32.0

СЕТКА АРМАТУРНАЯ (С9; С10)	СТАДИА	МАССА	МАСШТАБ
	Р	СМ. ТАБЛ	
	Лист	Листов 1	

ПРОЕКТИВНЫЙ ИНСТИТУТ №2



ФОРМАТ	ЗОНА	ПОЗ.	ОБОЗНАЧЕНИЕ	НАИМЕНОВАНИЕ	КОЛ.	ПРИМЕЧАНИЕ
				<u>ДОКУМЕНТАЦИЯ</u>		
			КЖ.И.ТУ	ТЕХНИЧЕСКИЕ УСЛОВИЯ НА ИЗГОТОВЛЕНИЕ АРМАТУРНЫХ И ЗАКЛАДНЫХ ИЗДЕЛИЙ		
				<u>ДЕТАЛИ</u>		
Б4		1	КЖ.И. 33.1	АIII-16 ГОСТ 5781-82 L=5400	1	8,5 кг
Б4		2	КЖ.И. 33.2	АIII-10 ГОСТ 5781-82 L=5400	1	3,4 кг
Б4		3	КЖ.И. 33.3	АIII-8 ГОСТ 5781-82 L=200	27	0,02 кг

НАЧ. ОТД.	РЫБКИНА	ИЗДАТ.	
ГЛ. КОНСТ.	ЛАПКИН	ПРОЕК.	
Н. КОНТР.	ЛАПКИН	ИЗМ.	
РУК. ГР.	РАШЕВСКАЯ	ОБС.	
СТ. ИНЖ.	КОЛЯДАННА	ОБС.	
ИНЖ.	ИЗМАЙЛОВ	ОБС.	
ПРОВЕР.	КОЛЯДАННА	ОБС.	

ТП 409-11-9. 87 КЖ.И. 33.0

СЕТКА АРМАТУРНАЯ С11	СТАДИА	МАССА	МАСШТАБ
	Р	12,46 кг	
	Лист	Листов 1	

ПРОЕКТИВНЫЙ ИНСТИТУТ №2

ИНЖ. И. ПОДА. ПОДПИСЬ И ДАТА ВЗНАЧЕНИЯ

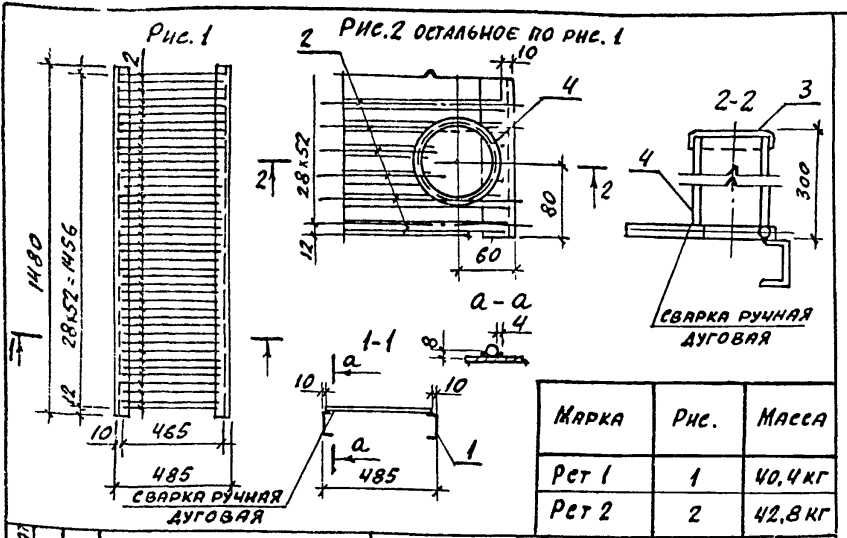
ИНЖ. И. ПОДА. ПОДПИСЬ И ДАТА ВЗНАЧЕНИЯ

32

22141-05



Альбом II

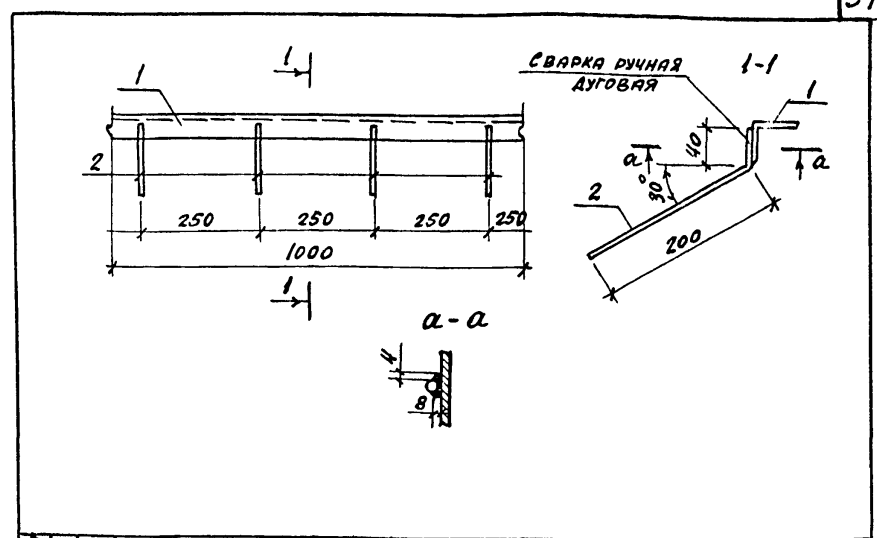


МАРКА	Рис.	МАССА
Рст 1	1	40,4 кг
Рст 2	2	42,8 кг

ФОРМА	ЗОНА	Поз.	ОБОЗНАЧЕНИЕ	НАИМЕНОВАНИЕ	КОЛ.	ПРИМЕЧАНИЕ
<u>ДОКУМЕНТАЦИЯ</u>						
			КЖ.Н. ТУ 1	ТЕХНИЧЕСКИЕ УСЛОВИЯ НА ИЗГОТОВЛЕНИЕ АРМАТУРНЫХ И ЗАКЛАДНЫХ ИЗДЕЛИЙ		
<u>ДЕТАЛИ</u>						
Б4		1	ШВЕЛЕР	12 ГОСТ 8140-72 ВСТ 3 КЛ 2 ГОСТ 535-79 $\varnothing=1480$	2	15,4 кг
Б4		2	АШ-8-ГОСТ	5781-82 $\varnothing=462$	53	0,18 кг
<u>ПЕРЕМЕННЫЕ ДАННЫЕ</u>						
РСТ 2						
Б4		3	ЛИСТ	Б-3 КЛ 10 ГОСТ 18903-74 $\varnothing=120$	1	0,3 кг
Б4		4	ТРУБА	$d_n=76$ ГОСТ 8732-78 $\varnothing=300$	1	2,1 кг

НАЧ. ОТД.	РЕБИКИНА		ТП 409-11-9. 87  РИШЕТКА СТАЛЬНАЯ (РСТ 1; РСТ 2)	СТАЛЬНАЯ МАССА МАССА ТЯЖ	МАССА СМ. ТАБЛ.	МАССА ТЯЖ ЛИСТ ЛИСТОВ 1
Н. КОНТР.	ЛЯПКИН					
ГЛ. КОНСТ.	ЛЯПКИН					
РУК. ГР.	РАШЕВСКИЙ					
СТ. ИНЖ.	КОЛЯДИНА					
ИНЖ.	ИЗМАЙЛОВ					
ПРОВЕР.	КОЛЯДИНА		ПРОЕКТИНГОВЫЙ ИНСТИТУТ N.2			

ИМ.В. НЕ ПОДА ПОДПИСЬ И ДАТА ВЗРМ. ИМ.В.

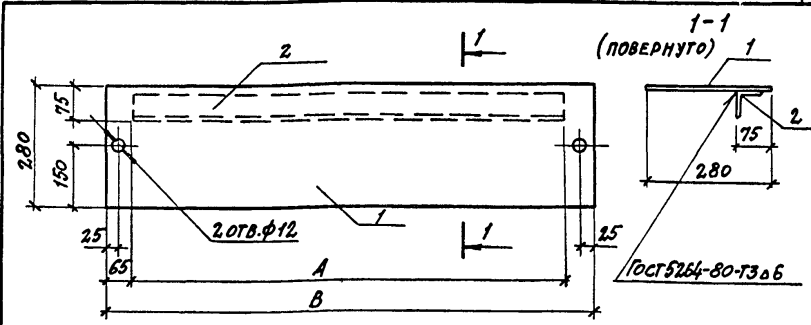


ФОРМА	ЗОНА	Поз.	ОБОЗНАЧЕНИЕ	НАИМЕНОВАНИЕ	КОЛ.	ПРИМЕЧАНИЕ
<u>ДОКУМЕНТАЦИЯ</u>						
			КЖ.Н. ТУ 1	ТЕХНИЧЕСКИЕ УСЛОВИЯ НА ИЗГОТОВЛЕНИЕ АРМАТУРНЫХ И ЗАКЛАДНЫХ ИЗДЕЛИЙ		
<u>ДЕТАЛИ</u>						
Б4		1	УГОЛОК	Б-50 КС ГОСТ 8509-72 $\varnothing=1000$		3,77 кг
Б4		2	АШ-8-ГОСТ	5781-82 $\varnothing=240$		0,1 кг

НАЧ. ОТД.	РЕБИКИНА		ТП 409-11-9. 87  ИЗДЕЛИЕ ЗАКЛАДНОЕ МН 2	СТАЛЬНАЯ МАССА МАССА ТЯЖ	МАССА СМ. ТАБЛ.	МАССА ТЯЖ ЛИСТ ЛИСТОВ 1
Н. КОНТР.	ЛЯПКИН					
ГЛ. КОНСТ.	ЛЯПКИН					
РУК. ГР.	РАШЕВСКИЙ					
СТ. ИНЖ.	КОЛЯДИНА					
ИНЖ.	ИЗМАЙЛОВ					
ПРОВЕР.	КОЛЯДИНА		ПРОЕКТИНГОВЫЙ ИНСТИТУТ N.2			

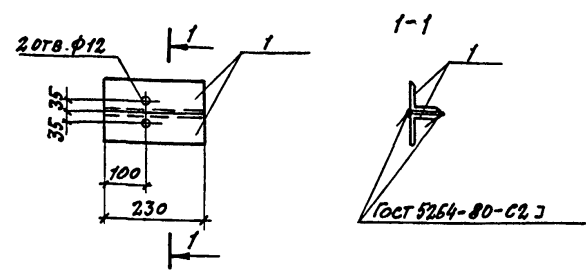
ИМ.В. НЕ ПОДА ПОДПИСЬ И ДАТА ВЗРМ. ИМ.В.

22141-05



ОБОЗНАЧЕНИЕ	МАРКА	РАЗМЕРЫ		МАССА
		А	В	
КЖ.И.37	СК1	1000	1130	15,6 кг
-01	СК2	1110	1240	17,1 кг

ФОРМАТ	ЗОНА	ПОЗ.	ОБОЗНАЧЕНИЕ	НАИМЕНОВАНИЕ	КОЛ.	ПРИМЕЧАНИЕ
				<u>ДОКУМЕНТАЦИЯ</u>		
			КЖ.И.ТУ1	ТЕХНИЧЕСКИЕ УСЛОВИЯ НА ИЗГОТОВЛЕНИЕ АРМАТУРНЫХ И ЗАКЛАДНЫХ ИЗДЕЛИЙ		
				<u>ДЕТАЛИ</u>		
				<u>СК1</u>		
Б4	1		Лист 54x280 ГОСТ 19903-74	С-1130	1	10,8 кг
Б4	2		УГОЛОК 63x63x5 ГОСТ 8509-72	С-1000	1	4,8 кг
				<u>СК2</u>		
Б4	1		Лист 54x280 ГОСТ 19903-74	С-1240	1	11,8 кг
Б4	2		УГОЛОК 63x63x5 ГОСТ 8509-72	С-1110	1	5,3 кг



1. Сварку производить электродами типа Э-42 по ГОСТ 9467-75
2. Антикоррозийную защиту закладных изделий выполнить эмалью ПФ 115 за 2 раза по ГОСТ 6465-76 по грунтовке ГФ-021 по ГОСТ 25129-82.

ФОРМАТ	ЗОНА	ПОЗ.	ОБОЗНАЧЕНИЕ	НАИМЕНОВАНИЕ	КОЛ.	ПРИМЕЧАНИЕ
				<u>ДОКУМЕНТАЦИЯ</u>		
			КЖ.И.ТУ1	ТЕХНИЧЕСКИЕ УСЛОВИЯ НА ИЗГОТОВЛЕНИЕ АРМАТУРНЫХ И ЗАКЛАДНЫХ ИЗДЕЛИЙ		
				<u>ДЕТАЛИ</u>		
Б4	1		УГОЛОК 63x63x5 ГОСТ 8509-72	С-230	2	2,2 кг

35  
22141-05

ИЗМЕН. ИВ.А.  
ПОДПИСЬ И ДАТА

НАЧ.ОТД.	РЫБКЕНА	ИВ.А.
И.КОНТР.	ЛАПЕНН	ИВ.А.
Л.КОНСТ.	ЛАПЕНН	ИВ.А.
РУК.ГР.	РАШЕВСКИЙ	ИВ.А.
СТ.ИНЖ.	КОЛЯДИНА	ИВ.А.
ИНЖ.	ИЗМАЙЛОВ	ИВ.А.
ПРОВЕР.	КОЛЯДИНА	ИВ.А.

ТП 409-11-9.87		КЖ.И.37.0	
КРЫШКА СТАЛЬНАЯ (СК1; СК2)	СТАНА	МАССА	МАСШТАБ
	Р	СМ. ТАБЛ	
	Лист	Листов	
ПРОЕКТИНЬ ИНСТИТУТ №2			

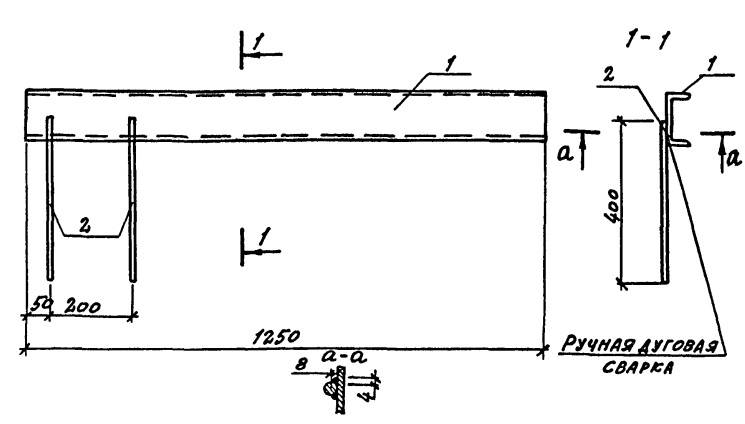
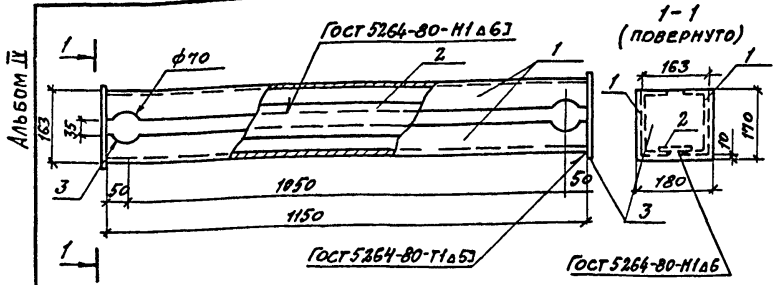
КОПНОВАЛ. БСРМАТ

ИЗМЕН. ИВ.А.  
ПОДПИСЬ И ДАТА

НАЧ.ОТД.	РЫБКЕНА	ИВ.А.
И.КОНТР.	ЛАПЕНН	ИВ.А.
Л.КОНСТ.	ЛАПЕНН	ИВ.А.
РУК.ГР.	РАШЕВСКИЙ	ИВ.А.
СТ.ИНЖ.	КОЛЯДИНА	ИВ.А.
ИНЖ.	ИЗМАЙЛОВ	ИВ.А.
ПРОВЕР.	КОЛЯДИНА	ИВ.А.

ТП 409-11-9.87		КЖ.И.38.0	
ИЗДЕЛИЕ ЗАКЛАДНОЕ МНЗ	СТАНА	МАССА	МАСШТАБ
	Р	2,2 кг	1:10
	Лист	Листов	1
ПРОЕКТИНЬ ИНСТИТУТ №2			

КОПНОВАЛ. БСРМАТ



Альбом II

ФОРМАТ	ЗОНА	ПОЗ.	ОБОЗНАЧЕНИЕ	НАИМЕНОВАНИЕ	КОЛ.	ПРИМЕЧАНИЕ
				<u>ДОКУМЕНТАЦИЯ</u>		
			КЖ.И.ТУ1	ТЕХНИЧЕСКИЕ УСЛОВИЯ НА ИЗГОТОВЛЕНИЕ АРМАТУРНЫХ И ЗАКЛАДНЫХ ИЗДЕЛИЙ		
				<u>ДЕТАЛИ</u>		
Б4	1			ШВЕЛЛЕР 16ГОСТ 8240-72 ВСТ.З КЛ2 ГОСТ 1117-14 Т-3023-80 С-1150	2	16,3 кг
Б4	2			ЛНСТ БУХ80 ГОСТ 19903-74 ВСТ.З КЛ2 ГОСТ 14637-79 С-1150	1	2,9 кг
Б4	3			ЛНСТ БУХ170 ГОСТ 19903-74 ВСТ.З КЛ2 ГОСТ 14637-79 С-180	2	1,0 кг

ФОРМАТ	ЗОНА	ПОЗ.	ОБОЗНАЧЕНИЕ	НАИМЕНОВАНИЕ	КОЛ.	ПРИМЕЧАНИЕ
				<u>ДОКУМЕНТАЦИЯ</u>		
			КЖ.И.ТУ1	ТЕХНИЧЕСКИЕ УСЛОВИЯ НА ИЗГОТОВЛЕНИЕ АРМАТУРНЫХ И ЗАКЛАДНЫХ ИЗДЕЛИЙ		
				<u>ДЕТАЛИ</u>		
Б4	1			ШВЕЛЛЕР 16ГОСТ 8240-72 ВСТ.З КЛ2 ГОСТ 1117-14 Т-3023-80 С-1150	1	13,0 кг
Б4	1			ЛШ-10-ГОСТ 5781-82 С-400	2	0,25 кг

ИЗМ. № ПОДЛ. ПОДПИСЬ И ДАТА

НАЧ.ОТД.	РЫБКИНА	ИЗМ.
И.КОНТР.	ЛАПКИН	ИЗМ.
ГЛ.КОНСТ.	ЛАПКИН	ИЗМ.
РУК.ГР.	РАШЕВСКАЯ	ИЗМ.
СТ.ИНЖ.	КОЛЯДАННА	ИЗМ.
ИНЖ.	ИЗМАЙЛОВ	ИЗМ.
ПРОВЕР.	КОЛЯДАННА	ИЗМ.

ТП 409-11-9. 87 КЖ.И.390

ИЗДЕЛИЕ ЗАКЛАДНОЕ МН4

СТАДИЯ	МАССА	МАСШТАБ
Р	37,5 кг	1:10
ЛНСТ	ЛНСТОВ 1	

ПРОЕКТИНЬ ИНСТИТУТ №2

ИЗМ. № ПОДЛ. ПОДПИСЬ И ДАТА

НАЧ.ОТД.	РЫБКИНА	ИЗМ.
И.КОНТР.	ЛАПКИН	ИЗМ.
ГЛ.КОНСТ.	ЛАПКИН	ИЗМ.
РУК.ГР.	РАШЕВСКАЯ	ИЗМ.
СТ.ИНЖ.	КОЛЯДАННА	ИЗМ.
ИНЖ.	ИЗМАЙЛОВ	ИЗМ.
ПРОВЕР.	КОЛЯДАННА	ИЗМ.

22141-05

ТП 409-11-9. 87 КЖ.И.400

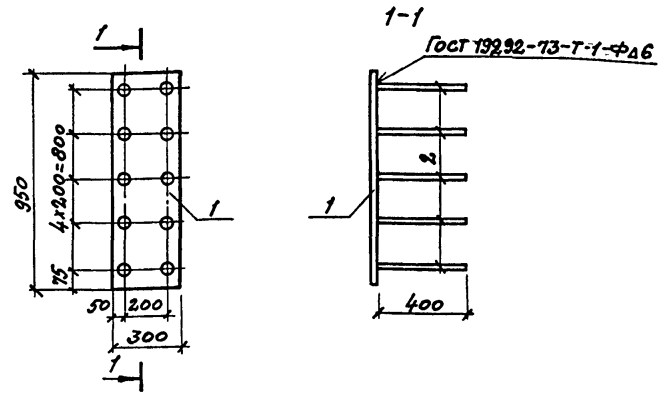
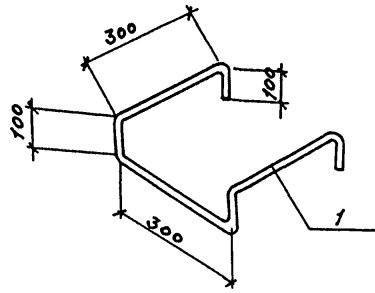
ИЗДЕЛИЕ ЗАКЛАДНОЕ МН5

СТАДИЯ	МАССА	МАСШТАБ
Р	135 кг	1:10
ЛНСТ	ЛНСТОВ 1	

ПРОЕКТИНЬ ИНСТИТУТ №2



А 1550М IV



Исполнитель: Подпись и дата  
 Подпись и дата  
 Подпись и дата  
 Подпись и дата  
 Подпись и дата  
 Подпись и дата

Исполнитель	Рыбкина	Иванов
Н.контр.	Лапкин	Иванов
Т.контр.	Лапкин	Иванов
Р.контр.	Рашевский	Иванов
С.инж.	Колыдана	Иванов
Инж.	Измайлов	Иванов
Провер.	Колыдана	Иванов

ТП 409-11-9.87			КЖ.И.430		
ИЗДЕЛИЕ ЗАКЛАДНОЕ МН 9	Станды	Масса	Масштаб		
	Р	3,2 кг	1:10		
АИ-20-Гост 5781-82 С=1300		Лист Листов 1			
ПРОЕКТИНЬ ИНСТИТУТ №2					

Исполнитель: Подпись и дата  
 Подпись и дата  
 Подпись и дата  
 Подпись и дата  
 Подпись и дата  
 Подпись и дата

Исполнитель	Рыбкина	Иванов
Н.контр.	Лапкин	Иванов
Т.контр.	Лапкин	Иванов
Р.контр.	Рашевский	Иванов
С.инж.	Колыдана	Иванов
Инж.	Измайлов	Иванов
Провер.	Колыдана	Иванов

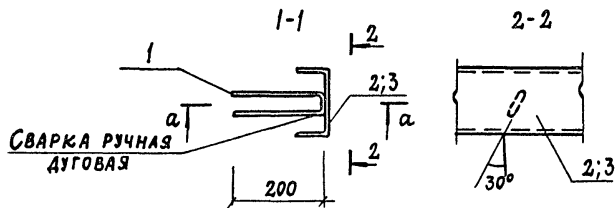
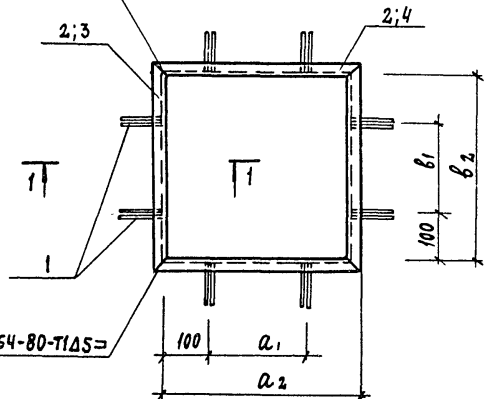
ТП 409-11-9.87			КЖ.И.440		
ИЗДЕЛИЕ ЗАКЛАДНОЕ МН 10	Станды	Масса	Масштаб		
	Р	28,4	1:20		
АИ-8-Гост 5781-82 С=400		Лист Листов 1			
ПРОЕКТИНЬ ИНСТИТУТ №2					

Формат	Зона	Поз.	Обозначение	Наименование	Кол.	Примечание
				<u>ДОКУМЕНТАЦИЯ</u>		
			КЖ.И.ТУ1	ТЕХНИЧЕСКИЕ УСЛОВИЯ НА ИЗГОТОВЛЕНИЕ АРМАТУРНЫХ И ЗАКЛАДНЫХ ИЗДЕЛИЙ		
				<u>ДЕТАЛИ</u>		
Б4			Лист 56х300	Гост 19903-74 С=950	1	26,8 кг
Б4			Лист 56х300	Гост 14837-79 С=400	10	0,16 кг

38  
 22141-05

Альбом IV

ГОСТ 5264-80-С2 =



ФОРМАТ	ЭЛОНА	Поз.	ОБОЗНАЧЕНИЕ	НАИМЕНОВАНИЕ	К-80 НА ИСЛ. КНИЖ. ЧС			ПРИМЕЧАНИЕ
					-	01		
				<b>ДОКУМЕНТАЦИЯ</b>				
			КЖ.И. ТУ1	ТЕХНИЧЕСКИЕ УСЛОВИЯ НА ИЗГОТОВЛЕНИЕ АРМАТУРНЫХ И ЗАКЛАДНЫХ ИЗДЕЛИЙ				
				<b>ДЕТАЛИ</b>				
Б4		1		АШ-8 ГОСТ 5781-82 $\rho=450$ ШВЕЛЛЕР $80 \times 50 \times 4$ ГОСТ 8278-75 ВСТЗ КР2 ГОСТ 535-79	8	8		0,2 кг
Б4		2		$\rho=600$	4			4,5 кг
Б4		3		$\rho=450$		2		3,2 кг
Б4		4		$\rho=400$		2		2,8 кг

ЛИСТ № ПОСЛА. ПОДПИСЬ И ДАТА

ВЗЯТ. ИМ. И. И. И.

ОБОЗНАЧЕНИЕ	МАРКА	РАЗМЕРЫ, мм				МАССА кг
		a <sub>1</sub>	a <sub>2</sub>	b <sub>1</sub>	b <sub>2</sub>	
КЖ.И. 45.0	МН11	400	600	400	600	19.6
-01	МН12	200	400	250	450	13.6

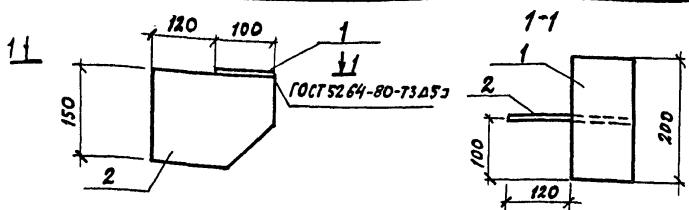
НАЧ. ОТД.	РЫБКИНА			ТП 409-11-9.87	КЖ.И. 45.0		
Н. КОНТР.	ЛАПКИН						
ГЛ. КОНСТ.	ЛАПКИН						
РУК. ГР.	РАШЕВСКИЙ						
СТ. ИНЖ.	КОЛЯДИНА	Лиса					
ТЕХНИК.	КОЗЛОВСКАЯ	Лиса		ИЗДЕЛИЕ ЗАКЛАДНОЕ (МН11; МН12)	СТАДИЯ	МАССА	МАСШТАБ
ПРОВЕР.	КОЛЯДИНА	Лиса			Р	СМ. ТАБЛ.	—
					Лист	Листов 1	
					ПРОЕКТНЫЙ ИНСТИТУТ №2		

КОПИРОВАНИЕ: Коп.

обработка

39  
22141-05





Формат	Зона	Пос.	Обозначение	Наименование	Кол.	Примечание
				<u>Документация</u>		
			КЭ.И. ТУ1	Технические условия на изготовление арматурных и закладных изделий		
				<u>Детали</u>		
Б4		1		Лист Б16х100 ГОСТ 19903-74 с=200 В ст 3 пс 6-17/144-1-3023-80	1	2,5 кг
Б4		2		Лист Б10х150 ГОСТ 19903-74 с=240 В ст 3 пс 6-17/144-1-3023-80	1	2,8 кг

Имя, № подл. Дадлись и дата

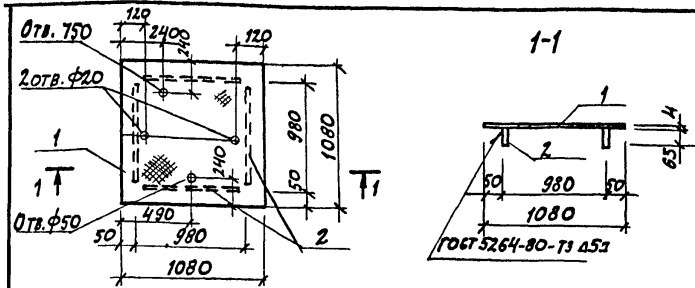
Имя, № подл.	Дадлись и дата	Имя, № подл.	Дадлись и дата
Имя, № подл.	Дадлись и дата	Имя, № подл.	Дадлись и дата
Имя, № подл.	Дадлись и дата	Имя, № подл.	Дадлись и дата
Имя, № подл.	Дадлись и дата	Имя, № подл.	Дадлись и дата
Имя, № подл.	Дадлись и дата	Имя, № подл.	Дадлись и дата
Имя, № подл.	Дадлись и дата	Имя, № подл.	Дадлись и дата
Имя, № подл.	Дадлись и дата	Имя, № подл.	Дадлись и дата
Имя, № подл.	Дадлись и дата	Имя, № подл.	Дадлись и дата
Имя, № подл.	Дадлись и дата	Имя, № подл.	Дадлись и дата
Имя, № подл.	Дадлись и дата	Имя, № подл.	Дадлись и дата

ИЗДЕЛИЕ ЗАКЛАДНОЕ МН13

ТП 409-11-9.87 КЭ.И. 46.0

СТАНДА	МЯССА	МЯСШТБ
Р	5,3 кг	—
Лист	Листов 1	

ПРОЕКТИВНЫЙ ИНСТИТУТ №2



Формат	Зона	Пос.	Обозначение	Наименование	Кол.	Примечание
				<u>Документация</u>		
			КЭ.И. ТУ1	Технические условия на изготовление арматурных и закладных изделий		
				<u>Детали</u>		
Б4		1		Лист ромб КЛ 40х80х1080 ГОСТ 8568-77 В ст 3 кв 2 ГОСТ 380-71	1	39,0 кг
Б4		2		Лист Б-4х65 ГОСТ 19903-74 с=950 В ст 3 кв 2 ГОСТ 14637-79	4	1,94 кг

Имя, № подл. Дадлись и дата

Имя, № подл.	Дадлись и дата	Имя, № подл.	Дадлись и дата
Имя, № подл.	Дадлись и дата	Имя, № подл.	Дадлись и дата
Имя, № подл.	Дадлись и дата	Имя, № подл.	Дадлись и дата
Имя, № подл.	Дадлись и дата	Имя, № подл.	Дадлись и дата
Имя, № подл.	Дадлись и дата	Имя, № подл.	Дадлись и дата
Имя, № подл.	Дадлись и дата	Имя, № подл.	Дадлись и дата
Имя, № подл.	Дадлись и дата	Имя, № подл.	Дадлись и дата
Имя, № подл.	Дадлись и дата	Имя, № подл.	Дадлись и дата
Имя, № подл.	Дадлись и дата	Имя, № подл.	Дадлись и дата
Имя, № подл.	Дадлись и дата	Имя, № подл.	Дадлись и дата

ИЗДЕЛИЕ ЗАКЛАДНОЕ МН13

ТП 409-11-9.87 КЭ.И. 47.0

ЩИТ МЕТАЛЛЕЧЕСКИЙ ЦС1

СТАНДА	МЯССА	МЯСШТБ
Р	46,8 кг	—
Лист	Листов 1	

ПРОЕКТИВНЫЙ ИНСТИТУТ №2

РАЗВЕРТКА

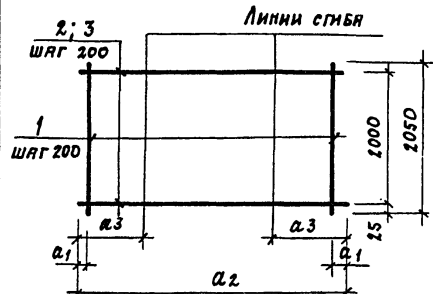
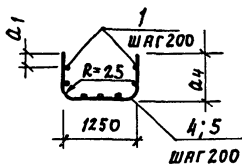


Рис. 1



ОБОЗНАЧЕНИЕ	МАРКА	РАЗМЕРЫ, ММ			РИС.	МАССА, КГ
		a <sub>1</sub>	a <sub>2</sub>	a <sub>3</sub>		
КЖ.И.48.0	С12	75	2150	450	1	14,2
01	С13	25	3050	900	1	26,5

ФОРМАТ	ЗОНА	ПОЗ.	ОБОЗНАЧЕНИЕ	НАИМЕНОВАНИЕ	КОЛ.	ПРИМЕЧАНИЕ
				<u>ДОКУМЕНТАЦИЯ</u>		
			КЖ.И.ТУ1	ТЕХНИЧЕСКИЕ УСЛОВИЯ НА ИЗГОТОВЛЕНИЕ АРМАТУРНЫХ И ЗАКЛАДНЫХ ИЗДЕЛИЙ		
				<u>ДЕТАЛИ</u>		
				С12		
Б4	1		кн.н. 48.1	АШ-8 ГОСТ 5781-82 l=2050	11	0.82 кг
Б4	2		кн.н. 48.2	АГ-6 ГОСТ 5181-82 l=2150	11	0.47 кг
				С13		
Б4	1		кн.н. 48.3	АШ-8 ГОСТ 5781-82 l=2050	16	0.82 кг
Б4	3		кн.н. 48.4	l=3050	11	1.22 кг

ИЗВ. № ПОДЛ. ПОДПИСЬ И ДАТА

НАЧ. ОУД.	РЫБКИНА		
Н. КОНТР.	ЛАПКИН		
ГЛ. КОНСТ.	ЛАПКИН		
РУК. ГР.	РЫШЕВСКИЙ		
СТ. ИНЖ.	КОЛЯДИНА		
ИНЖ.	ИЗМАЙЛОВ		
ПРОВ.	КОЛЯДИНА		

ТП 409-11-9.87

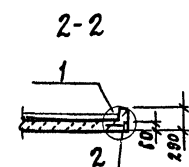
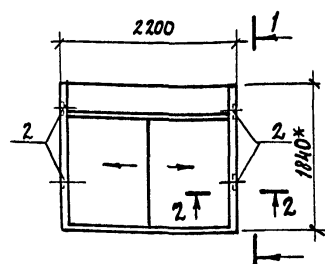
КЖ.И. 48.0

СЕТКА АРМАТУРНАЯ (С12; С13)

СТАДИЯ МАССА МАСШТАБ

Р	СМ. ТАБЛ.	—
ЛИСТ	ЛИСТОВ 1	

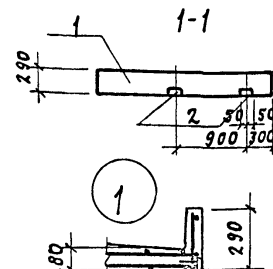
ПРОЕКТИНЬ ИНСТИТУТ № 2



\*РАЗМЕР ДЛЯ СПРАВКИ

ВЕДОМОСТЬ РАСХОДА СТАЛИ НА ДОПОЛНИТЕЛЬНЫЕ ЗАКЛАДНЫЕ ИЗДЕЛИЯ, КГ

МАРКА ЭЛЕМЕНТА	ИЗДЕЛИЯ ЗАКЛАДНЫЕ					ВСЕГО
	АРМАТУРА	ПРОКАТ			Итого	
	КЛАССА	МАРКИ		Итого		
	А III	В ст. 3 кпз				
	ГОСТ 5781-82	ГОСТ 103-76				
	ФВ	Итого	Б-6	Б-8	Итого	
КВ18.22-Т-2 а	0.4	0.4	1.2	0.8	2.0	2.4



ФОРМАТ	ЗОНА	ПОЗ.	ОБОЗНАЧЕНИЕ	НАИМЕНОВАНИЕ	КОЛ.	ПРИМЕЧАНИЕ
				<u>СБОРОУНЫЕ ЕДИНИЦЫ</u>		
Б4	1		1.238-1.2 6.0.0.0	КОЗЫРЕК КВ 18.22-Т-2	1	
				<u>ИЗДЕЛИЕ ЗАКЛАДНОЕ</u>		
Б4	2		1.400-15 В1.110	МН101-6	4	0.6 кг

ИЗВ. № ПОДЛ. ПОДПИСЬ И ДАТА

НАЧ. ОУД.	РЫБКИНА		
Н. КОНТР.	МЕШАНОВ		
ГЛ. СПЕЦ.	МЕШАНОВ		
СТ. ИНЖ.	КУЗАРЬЕВА		
ПРОВ.	МЕШАНОВ		

ТП 409-11-9.87

22141-05

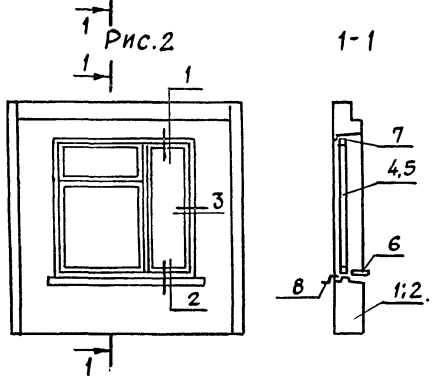
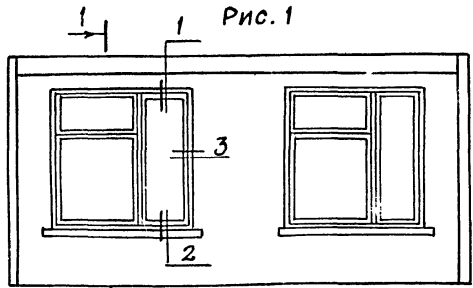
КЖ.И. 49.0

КОЗЫРЕК КВ 18.22-Т-2 а

СТАДИЯ	МАССА	МАСШТАБ
Р	1250 кг	1:50
ЛИСТ	ЛИСТОВ 1	

ПРОЕКТИНЬ ИНСТИТУТ № 2

Альбом №



ФОРМАТ	ЗОНА	ПОР.	ОБОЗНАЧЕНИЕ	НАИМЕНОВАНИЕ	КОЛ. НА ИСПОЛ. КЖИ		ПРИМЕЧАНИЕ	
					01	02		
				<u>ДОКУМЕНТАЦИЯ</u>				
			1.090.1-1.2-1 0000У	УЗЛЫ УСТАНОВКИ ДЕРЕВЯНЫХ КОРОБОК ОКОН 1,2,3	×	×	×	
				<u>СБОРОЧНЫЕ ЕДИНИЦЫ</u>				
		1	1.090.1-1.2-6 0В	ПАНЕЛЬ ЗПС060.30.3.5-П-1	1			
		2	1.090.1-1.2-6 02	ПАНЕЛЬ 4ПС030.30.3.5-П-1	1			
		3	1.090.1-1.2-6 02-0В	ПАНЕЛЬ 6ПС030.30.3.5-П-1		1		
		4	1.236-6 В1-4000	ОКОННЫЙ БЛОК ОС18-18В	2	1		
		5	1.236-6 В1-2000	ОКОННЫЙ БЛОК ОС12-18В		1		
		6	1.136-2 лист 2	ПОДОКОННАЯ ДОСКА ДР19-15	2	1	1	
				<u>МАТЕРИАЛЫ</u>				
		7		НАЛИЧНИК 1(44)ГОСТ 8242-75	10,8	5,4	4,2	п.м.
		8		СЛИВ КРОВЕЛЬНАЯ СТАЛЬ ГРСТ1775-72	1,3	0,63	0,63	м <sup>2</sup>

ПАНЕЛИ ПОКАЗАНЫ С ВНУТРЕННЕЙ СТОРОНЫ

ОБОЗНАЧЕНИЕ	МАРКА	РИС.	МАССА Т
КЖ.И.500	ЗПС060.30.3.5-П-1-а	1	3,56
-01	4ПС030.30.3.5-П-1-а	2	1,70
-02	6ПС030.30.3.5-П-1-а	2	2,09

НАЧ.ОТД.	РЫБИКИНА	СР/06
И.КОНТ.	МЕШЯНОВ	СР/06
ГЛ.СПЕЦ.	МЕШЯНОВ	СР/06
СТ.АРХ.	КОЛПАКОВА	СР/06
СТ.ИНЖ.	КУЗЬЯВЦОВА	СР/06
ПРОВЕР.	МЕШЯНОВ	СР/06

42  
22141-05

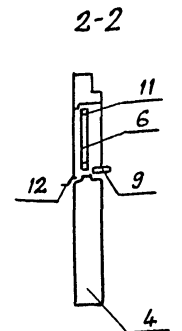
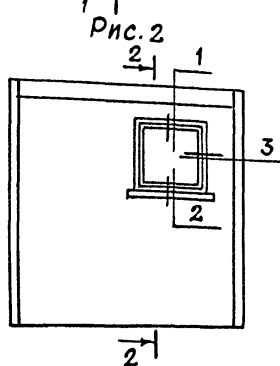
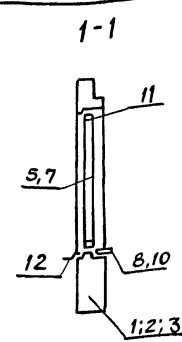
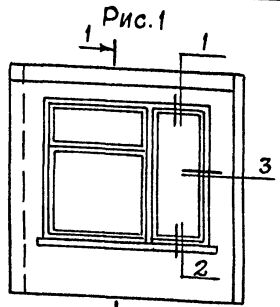
ТН 409-11-9.87 КЖ.И. 50.0

ПАНЕЛЬ СТЕНОВАЯ ЗПС060.30.3.5-П-1-а, 4ПС030.30.3.5-П-1-а, 6ПС030.30.3.5-П-1-а)	СТАНДА	МАССА	НАСЧТАБ
	Р	СМ. ТАБЛ.	1:50
	ЛИСТ	ЛИСТОВ 1	

ПРОЕКТИВНЫЙ ИНСТИТУТ М2

ТИП № ПОДА ПЛОДЯЩИЕ И Д.А.Т.Р. ВЗРЯ.И.В.В.М

Альбом №



ФОРМАТ	ЭШКА	ЛРЗ.	ОБОЗНАЧЕНИЕ	НАИМЕНОВАНИЕ	КОЛ. НА ИСПОЛН. КЖ. П.				ПРИМЕЧАНИЕ
					—	01	02	03	
				<u>ДОКУМЕНТАЦИЯ</u>					
			1.090.1-1. 2-1 0000У	УЗЛЫ УСТАНОВКИ ДЕРЕВЯННЫХ КОРБОК ОКОН 1,2,3	×	×	×	×	
				<u>СБОРОЧНЫЕ ЕДИНИЦЫ</u>					
		1	1.090.1-1.2-6 05-04	ПАНЕЛЬ 4ПСО 29.30.3.5-П-1	1				
		2	1.090.1-1.2-6 05	ПАНЕЛЬ 3ПСО 29.30.3.5-П-1		1			
		3	1.090.1-1.2-6 11-02	ПАНЕЛЬ 6ПСП 30.3.5-П-2			1		
		4	1.090.1-1.2-6 06	ПАНЕЛЬ 1ПСО 33.30.3.5-П-1				1	
		5	1.236-6. 81-4000	Оконный блок ОС18-218	1	1			
		6	ГОСТ 11124-78	Оконный блок ОС9-9			1		
		7	1.236-6 в1-4000	Оконный блок ОС18-188				1	
		8	1.136-2 лист 3	Подоконная доска Д022-15	1	1			
		9	1.136-2 лист 1	Подоконная доска Д010-15			1		
		10	1.136-2 лист 2	Подоконная доска Д019-15				1	
				<u>МАТЕРИАЛЫ</u>					
		11		НАЛИЧНИК 1(44)ГОСТ 8242-75	6,0	6,0	2,7	5,4	п.м
		12		САИВ КРОВЕЛЬНАЯ СТАЛЬ ГОСТ 17716-72	0,74	0,74	0,32	0,63	м <sup>2</sup>

ПАНЕЛИ ПОКАЗАНЫ С ВНУТРЕННЕЙ СТОРОНЫ.

ОБОЗНАЧЕНИЕ	МАРКА	Рис	МАССА
КЖ. И. 51.0	4ПСО 29.30.3.5-П-1-а	1	1,44
-01	3ПСО 29.30.3.5-П-1-а	1	1,44
-02	6ПСП 30.30.3.5-П-2-а	2	2,67
-03	1ПСО 33.30.3.5-П-1-а	1	1,85

НАЧ. ОТА	РЫБИКНИА	СШ	ТП 409-11-9. 87	КЖ. И. 51.0		
И. КОНТР.	МЕЩАНОВ	СШ				
ГЛ. СПЕЦ.	МЕЩАНОВ	СШ				
СТ. АРХ.	КОЛАКОВА	СШ				
СТ. ИНЖ.	КУДРЯШОВА	СШ	ПАНЕЛЬ СТЕНОВАЯ 1-4 ПСО 29. 30. 3.5-П-1-а 3 ПСО 29. 30. 3.5-П-1-а 1 ПСО 33. 30. 3.5-П-1-а 6 ПСП 30. 30. 3.5-П-2-а)	СТАДИЯ	МАССА	МАСШТАБ
ПРОВЕР.	МЕЩАНОВ	СШ				
					ЛИСТ	ЛИСТОВ 1
					ПРОЕКТИНЬ ИНСТИТУТ №2	

КОПИРОВАЛ: СШ

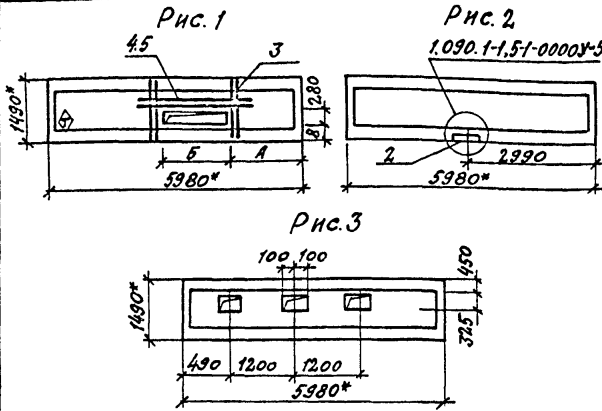
ФОРМАТ

ИЗДАНИЕ ПОДПИСЬ И ДАТА ВНЕШНЕГО

43

22141-05

А ЛЬБОМ IV



ФОРМА	КОЛ.	Поз.	ОБОЗНАЧЕНИЕ	НАИМЕНОВАНИЕ	КОЛ. НА ИСПОЛ. КЭЖ.Н						ПРИМЕЧАНИЕ
					01	02	03	04	05	06	
<u>ДОКУМЕНТАЦИЯ</u>											
			1.090.1-1 5-1 0000У	УЗЛЫ УСТАНОВКИ ЗАКЛАДНЫХ ИЗДЕЛИЙ							X
<u>СБОРОЧНЫЕ ЕДИНИЦЫ</u>											
	1		1.090.1-1 5-1 5000-02	ПЛИТА ПР60.15-6АТУТ	1	1	1	1			
			1.090.1-1 5-1 5000-03	ПЛИТА ПР60.15-8АТУТ					1	1	1
	2		1.090.1-1 5-1 0060	ИЗДЕЛИЕ ЗАКЛАДНОЕ МКЗ							1
<u>ДЕТАЛИ</u>											
Б4	3		КН.Н. 52.1	АIII-8ГОСТ 5781-82 В=1450	4	4	4		4	4	0,57кг
Б4	4		КН.Н. 52.2	В=1000	2		2			2	0,4кг
Б4	5		КН.Н. 52.3	В=2760		2			2		1,1кг

\* РАЗМЕРЫ ДЛЯ СПРАВОК

ОБОЗНАЧЕНИЕ	НАИМЕНОВАНИЕ	Рис.	РАЗМЕРЫ, ММ			МАССА КГ
			А	Б	В	
КЭЖ. Н 52.0	ПР60.15-6АТУТ-2	1	2080	860	420	2595
-01	ПР60.15-6АТУТ-2	1	3280	2560	315	2595
-02	ПР60.15-6АТУТ-2	1	2980	860	315	2595
-03	ПР60.15-6АТУТ-ЖЕ	3				2595
-04	ПР60.15-8АТУТ-2	1	2210	2560	315	2767
-05	ПР60.15-8АТУТ-В	1	2980	860	315	2767
-06	ПР60.15-8АТУТ-2	2				2767

ВЕДОМОСТЬ РАСХОДА СТАЛИ НА ДОПОЛНИТЕЛЬНЫЕ АРМАТУРНЫЕ И ЗАКЛАДНЫЕ ИЗДЕЛИЯ, КГ

МАРКА ЭЛЕМЕНТА	ИЗДЕЛИЯ АРМАТУРНЫЕ		ИЗДЕЛИЯ ЗАКЛАДНЫЕ				Общий расход
	АРМАТУРА КЛАССА А III		АРМАТУРА КЛАССА А I		ПРОБАТ МАРКИ ВСтЗ Кп2		
	ГОСТ 5781-82		ГОСТ 5781-82		ГОСТ 19903-74		
	Ф8	Итого	Ф6	Ф12	Итого	Ф6	
ПР60.15-6АТУТ-2	3,1	3,1					3,1
ПР60.15-6АТУТ-2	4,5	4,5					4,5
ПР60.15-6АТУТ-2	3,1	3,1					3,1
ПР60.15-8АТУТ-2	4,5	4,5					4,5
ПР60.15-8АТУТ-В	3,1	3,1					3,1
ПР60.15-8АТУТ-2			0,02	0,49	0,51	0,57	0,57
							1,08

УТВЕРЖДАЮ: Подпись и дата Взам. инв. №

44

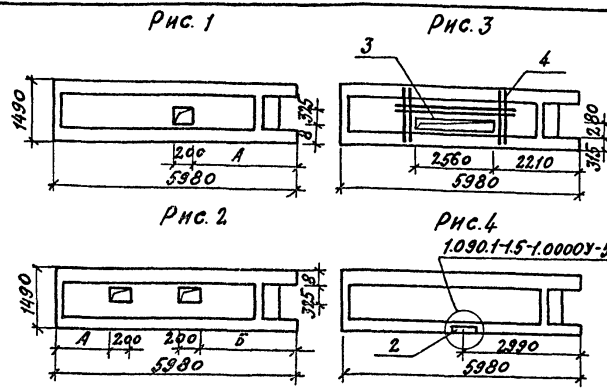
22141-05

ТП 409-11-9. 87 КЭЖ. Н 52.0

ПЛИТА (ПР60.15-6АТУТ-2; ПР60.15-8АТУТ-2; ПР60.15-8АТУТ-ЖЕ; ПР60.15-8АТУТ-В; ПР60.15-8АТУТ-2)

СТАЛЬНАЯ МАССА МАСШТАБ Р СМ. ТАБЛ. 1:100 ЛИСТ ЛИСТОВ 1

ПРОЕКТИНЬ ИНСТИТУТ ГИЗ



ФОРМАТ	КОЛ. ЭЛЕМЕНТОВ	ПЛОЩ.	ОБОЗНАЧЕНИЕ	НАИМЕНОВАНИЕ	КОЛ. НА ИСПОЛ. КЛ. Н. 53.0					ПРИМЕЧАНИЕ
					01	02	03	04	05	
				<u>ДОКУМЕНТАЦИЯ</u>						
			1.090.1-1.5-1 0000У	УЗЛЫ УСТАНОВКИ ЗАКЛАДНЫХ ИЗДЕЛИЙ						
				<u>СБОРОЧНЫЕ ЕДИНИЦЫ</u>						
	1		1.090.1-1 5-1 7000-02	ПЛИТА ПР60.15-6АтVт-3	1	1	1	1	1	1
	2		1.090.1-1 5-1 0060	ИЗДЕЛИЯ ЗАКЛАДНОЕ МНЗ					1	
				<u>ДЕТАЛИ</u>						
БУ	3		КМ.Н. 53.1	АIII-8 Гост 5781-82 В-2760	2					1,1 кг
БУ	4		КМ.Н. 53.2	В-1450	4					0,57 кг

ОБОЗНАЧЕНИЕ	НАИМЕНОВАНИЕ	РИС	РАЗМЕРЫ, мм		
			А	Б	В
Кл. н. 53.0	ПР60.15-6АтVт-3б	1	1390	—	765
-01	ПР60.15-6АтVт-3б	3			
-02	ПР60.15-6АтVт-3г	2	890	1290	500
-03	ПР60.15-6АтVт-3г	2	1690	3390	635
-04	ПР60.15-6АтVт-3в	4			
-05	ПР60.15-6АтVт-3а	2	2600	1590	540

ВЕДОМОСТЬ РАСХОДА СТАЛИ НА ДОПОЛНИТЕЛЬНЫЕ АРМАТУРНЫЕ И ЗАКЛАДНЫЕ ИЗДЕЛИЯ, кг

МАРКА ЭЛЕМЕНТА	ИЗДЕЛИЯ АРМАТУРНЫЕ		ИЗДЕЛИЯ ЗАКЛАДНЫЕ			Общий расход
	АРМАТУРА КЛАССА А III	Итого	АРМАТУРА КЛАССА А I	ПРОКАТ МАРКИ ВСтЗ Кп2	Итого	
	Гост 5781-82	Итого	Гост 5781-82	Гост 19903-74	Итого	
ПР60.15-6АтVт-3б	4,5	4,5				4,5
ПР60.15-6АтVт-3в			0,88	0,88	0,57	1,45

Илл. 45/46/47 Подпись и дата Взам. инв. №

22441-05

ПЛОЩАДЬ	РЫБКИНА						
И. КОНТА	МЕШАНОВ	301-					
Г. Л. И. И. К.	МЕШАНОВ	301-					
С. Т. И. И. К.	САФАРОВА	301-					
И. И. И. К.	ПОЛОНСКОЕ	301-					
П. Р. О. В.	МЕШАНОВ	301-					

ТП 409-11-9.87 КЛ. Н. 53.0

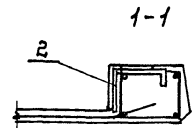
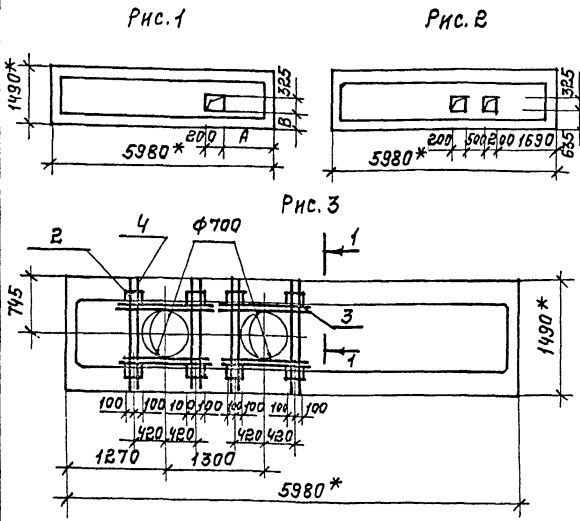
ПЛИТА (ПР60.15-6АтVт-3б; ПР60.15-6АтVт-3в; ПР60.15-6АтVт-3г; ПР60.15-6АтVт-3е; ПР60.15-6АтVт-3а)

СТАНДАРТНАЯ МАССА МАСШТАБ Р 1:100

ЛИСТ ЛИСТОВ 1

ПРОЕКТНЫЙ ИНСТИТУТ №2

Альбом IV



Обозначение	Наименование	Рис.	Размеры мм.		Масса, кг.
			А	В	
КЖ.И.54.0	ПР60.15-6АТУТ-Б	1	630	575	2595
-01	ПР60.15-6АТУТ-В	1	1390	715	2595
-02	ПР60.15-6АТУТ-Е	2	-	-	2595
-03	ПР60.15-6АТУТ-У	1	2080	625	2595
-04	ПР60.15-8АТУТ-Б	3	-	-	2767

Формы	Зона	Поз.	Обозначение	Наименование	Кол. на исполн. КЖ.И.54.0				Примечание
					01	02	03	04	
<b>СБОРОЧНЫЕ ЕДИНИЦЫ</b>									
		1	1.090.1-1-5-1 5000-02	ПЛИТА ПР60.15-6АТУТ	1	1	1	1	
		2	1.090.1-1-5-1 5000-03	ПЛИТА ПР60.15-8АТУТ				1	
		2	КЖ.И. 56.0	ИЗДЕЛИЕ ЗАКЛАДНОЕ МН14				8	
<b>ДЕТАЛИ</b>									
64		3	КЖ.И. 54.1	АШ-6 ГОСТ 5781-82 С-900				8	0,2 кг
64		4	КЖ.И. 54.2	С-1450				8	0,32 кг

Ведомость расхода стали на дополнительные арматурные и закладные изделия, кг.

Марка элемента	Изделия арматурные		Изделия закладные		Общий расход
	Арматура класса	Прокат марки	Арматура класса	Прокат марки	
	А II	Вст 3 к П 2	А III	Вст 3 к П 2	
ПР60.15-8АТУТ-Б	ГОСТ 5781-82	ГОСТ 5781-82	ГОСТ 5781-82	ГОСТ 8503-78	
	Ф 6	Итого Ф 10	Итого Ф 10	Итого Ф 10	
	4,16	4,16	4,56	4,56	19,58
					19,58
					2,8,24

\* Размеры для справок

46

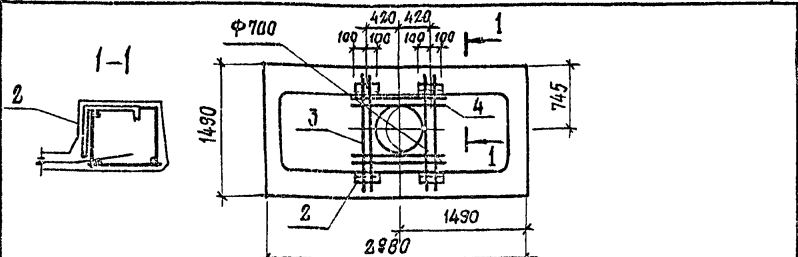
22141-05

Имя, отчество, Подпись и дата

И.О.Т.Д.	Рыбкина						
И.К.К.И.	Мещанов						
П.С.П.С.	Мещанов						
С.И.И.И.	Сяфарова						
И.И.С.	Полякова						
И.И.С.	Соболева						
П.Р.В.	Мещанов						
				ПЛИТА (ПР60.15-6АТУТ-Б; ПР60.15-6АТУТ-В; ПР60.15-6АТУТ-Е; ПР60.15-6АТУТ-У; ПР60.15-8АТУТ-Б).		Станд. масса	Масштаб
						Р	СМ. ТАБЛ. 1:50 1:100
						Лист	Листов 1
						Проектный институт	

ТН 409-11-9.87 КЖ.И. 54.0

Альбом II

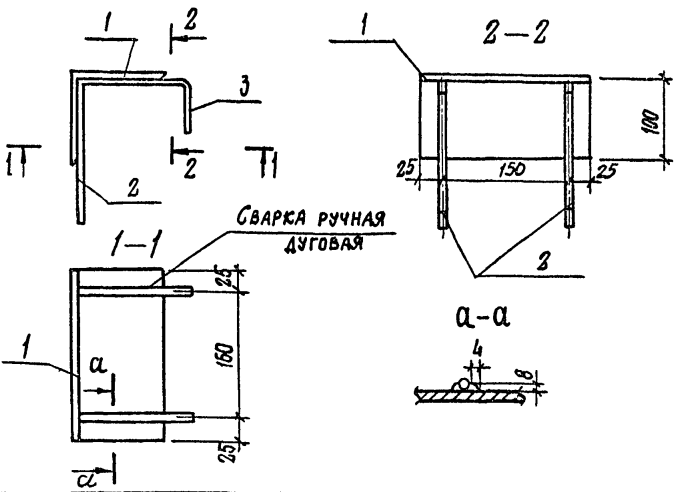


ВЕДОМОСТЬ РАСХОДА СТАЛИ НА ДОПОЛНИТЕЛЬНЫЕ АРМАТУРНЫЕ И ЗАКЛАДНЫЕ ИЗДЕЛИЯ, КГ

МАРКА ЭЛЕМЕНТА	ИЗДЕЛИЯ АРМАТУРНЫЕ		ИЗДЕЛИЯ ЗАКЛАДНЫЕ		Общий расход	
	АРМАТУРА КЛАССА	АРМАТУРА КЛАССА	ПРОКАТ МАРКИ			
	A II	A III	ВстЭ КП2			
	ГОСТ 5781-82	ГОСТ 5781-82	ГОСТ 8509-72			
	Ф6	Итого Ф10	Итого Ф10	Итого Л 100x100x8	Итого	
ПР30.15-6Та	2.08	2.08	2.28	2.28	8.76	14.12

ФОРМАТ	ЗОНА	Поз.	ОБОЗНАЧЕНИЕ	НАИМЕНОВАНИЕ	КОЛ.	ПРИМЕЧАНИЕ
				<u>СБОРОЧНЫЕ ЕДИНИЦЫ</u>		
		1	1.090.1-1. 5-1 5000	ПЛИТА ПР30.15-6Т	1	
A4		2	КЖ.И. 55.0	ИЗДЕЛИЕ ЗАКЛАДНОЕ МН14	1	
				<u>ДЕТАЛИ</u>		
Б4		3	КЖ.И. 55.1	A III-6 ГОСТ 5781-82	4	l=1450 0,32кг
Б4		4	КЖ.И. 55.2		4	l=900 0,2кг

НАЧ. ОТД. РЫБКИНА	И.И.И.	ТП 409-11-9. 87 КЖ.И. 55.0 ПЛИТА ПР30.15-6Та	СТАДИЯ	МАССА	МАСШТАБ
И. КОНТР. МЕЩАНОВ	И.И.И.		Р	1,38	1:50
ГЛ. СПЕЦ. МЕЩАНОВ	И.И.И.		Лист	Листов 1	
ИНЖ. ПОЛСАДОВА	И.И.И.		ПРОЕКТИН ИНСТИТУТ Л 2		
ПРОВЕР. МЕЩАНОВ	И.И.И.				



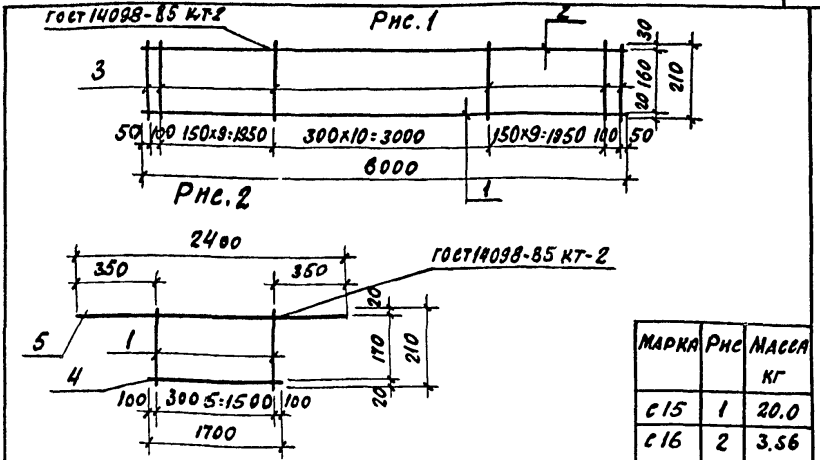
ФОРМАТ	ЗОНА	Поз.	ОБОЗНАЧЕНИЕ	НАИМЕНОВАНИЕ	КОЛ.	ПРИМЕЧАНИЕ
				<u>ДОКУМЕНТАЦИЯ</u>		
A4			КЖ.И. ТУ1	ТЕХНИЧЕСКИЕ УКАЗАНИЯ НА ИЗГОТОВЛЕНИЕ АРМАТУРНЫХ И ЗАКЛАДНЫХ ИЗДЕЛИЙ		
				<u>ДЕТАЛИ</u>		
Б4		1	УГОЛОК 5-100x100x8 ГОСТ 8509-72	l=300	1	2,44кг
Б4		2	A III-10-ГОСТ 5781-82	l=180	2	0,22кг
Б4		3	A III-10-ГОСТ 5781-82	l=280	2	0,35кг

НАЧ. ОТД. РЫБКИНА	И.И.И.	ТП 409-11-9. 87 КЖ.И. 55.0 ИЗДЕЛИЕ ЗАКЛАДНОЕ МН14	СТАДИЯ	МАССА	МАСШТАБ
И. КОНТР. МЕЩАНОВ	И.И.И.		Р	3,58	1:5
ГЛ. СПЕЦ. МЕЩАНОВ	И.И.И.		Лист	Листов 1	
ИНЖ. ПОЛСАДОВА	И.И.И.		ПРОЕКТИН ИНСТИТУТ Л 2		
ПРОВ. МЕЩАНОВ	И.И.И.				

47  
22141-05



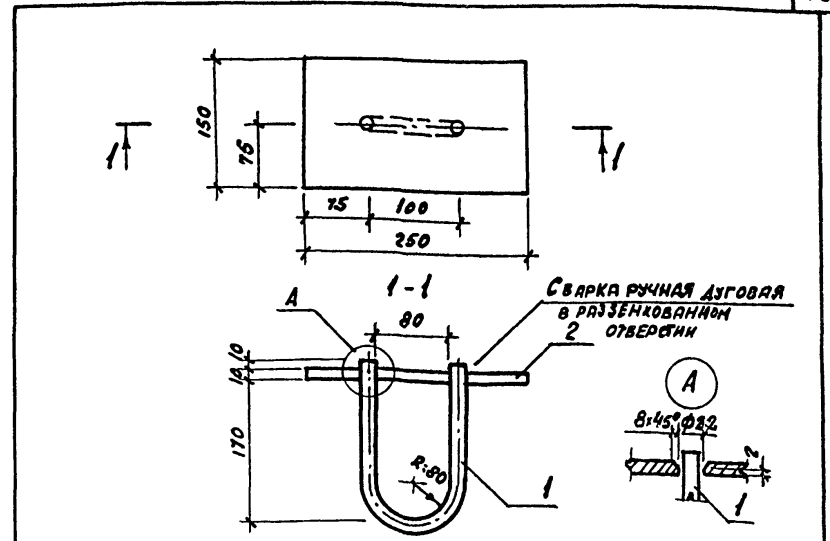
А1650М II



МАРКА	Рнс	МАССА КГ
С15	1	20.0
С16	2	3.56

ФОРМА	ЗОНА	ПОЗ.	ОБОЗНАЧЕНИЕ	НАИМЕНОВАНИЕ	КОЛ.	ПРИМЕЧАНИЕ
<u>ДОКУМЕНТАЦИЯ</u>						
А4			КЖ.Н.ТУ1	ТЕХНИЧЕСКИЕ УСЛОВИЯ НА ИЗГОТОВЛЕНИЕ АРМАТУРНЫХ И ЗАКЛАДНЫХ ИЗДЕЛИЙ		
<u>ДЕТАЛИ</u>						
С15						
Б4	1		АII-20	ГОСТ 5781-82 L=6000	1	14,8 КГ
Б4	2		АII-10	ГОСТ 5781-82 L=6000	1	3,7 КГ
Б4	3		АII-6	ГОСТ 5781-82 L=210	31	0,05 КГ
С16						
Б4	4		АII-10	ГОСТ 5781-82 L=1700	1	1,05 КГ
Б4	5		АII-12	ГОСТ 5781-82 L=2400	1	8,13 КГ
Б4	1		АII-6	ГОСТ 5781-82 L=210	6	0,05 КГ

НАЧ. ОТД. РЕВИЗИОНА	И. КОНТР. МЕШАНОВ	ГЛ. СПЕЦ. МЕШАНОВ	ИНЖ. ПОЛСАДОВА	ПРОВ. МЕШАНОВ	ТП 409-11-9.87	КЖ.Н. 57.0
					СТАДИЯ	МАСШ
					Р.	СМ. ТАБЛ.
					ЛИСТ	ЛИСТОВ 1
ВЕТКА С15; С16						
ПРОЕКТИВНЫЙ ИНСТИТУТ №2						



ФОРМА	ЗОНА	ПОЗ.	ОБОЗНАЧЕНИЕ	НАИМЕНОВАНИЕ	КОЛ.	ПРИМЕЧАНИЕ
<u>ДОКУМЕНТАЦИЯ</u>						
А4			КЖ.Н. ТУ1	ТЕХНИЧЕСКИЕ УСЛОВИЯ НА ИЗГОТОВЛЕНИЕ АРМАТУРНЫХ И ЗАКЛАДНЫХ ИЗДЕЛИЙ		
<u>ДЕТАЛИ</u>						
Б4	1		АI-20	ГОСТ 5781-82 L=580	1	1,4 КГ
Б4	2		Лист	Б10x150 ГОСТ 19903-74 R=250 Вст 3кп2 ГОСТ 14637-79	1	3,0 КГ

22141-05 48						
НАЧ. ОТД. РЕВИЗИОНА	И. КОНТР. МЕШАНОВ	ГЛ. СПЕЦ. МЕШАНОВ	ИНЖ. ПОЛСАДОВА	ПРОВ. МЕШАНОВ	ТП 409-11-9.87	КЖ.Н. 58.0
					СТАДИЯ	МАСШ
					Р	4.4 1:5
					ЛИСТ	ЛИСТОВ 1
ИЗДЕЛИЕ ЗАКЛАДНОЕ МН 15						
ПРОЕКТИВНЫЙ ИНСТИТУТ №2						

ИНВ. № ПОДА. ПОДПИСЬ И ДАТА. ВЗЯТИЕ ИЛИ ВЕРНЕНИЕ

ИНВ. № ПОДА. ПОДПИСЬ И ДАТА. ВЗЯТИЕ ИЛИ ВЕРНЕНИЕ

Рис. 1

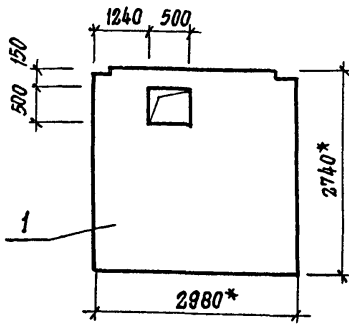
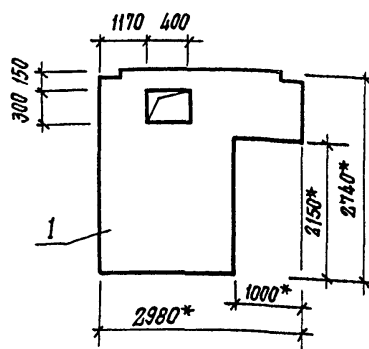


Рис. 2



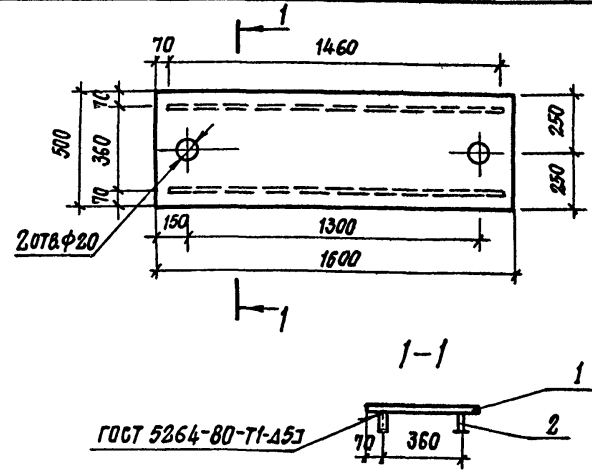
ОБОЗНАЧЕНИЕ	НАИМЕНОВАНИЕ	Рис.	Масса кг
КЖ.Н 59.0	ПВ30.27-1Тв а	1	3270
- 01	ПВГ30.27.10-1т а	2	2440

ФОРМАТ	ЗОНА	ПОС.	ОБОЗНАЧЕНИЕ	НАИМЕНОВАНИЕ	КОЛ.	ПРИМЕЧАНИЕ
				ПЕРЕМЕННЫЕ ДАННЫЕ ДЛЯ ИСПОЛНЕНИЯ		
		1	1.090.1-1 4-4 03	ПАНЕЛЬ ПВ30.27-1Тв	1	
		1	1.090.1-1 4-4 07-02	ПВГ30.27.10-1Т	1	

\* РАЗМЕРЫ ДЛЯ СПРАВОК

НАЧ. ОТА	РЫБКИНА	<i>Рыбкина</i>	ТП 409-11-9.87	КЖ.Н. 59.0
Н. КОНТР.	МЕЩАНОВ	<i>Мещанов</i>		
ГЛ. СПЕЦ.	МЕЩАНОВ	<i>Мещанов</i>		
ИНЖ.	ПОЛСАДОВА	<i>Полсадова</i>		
ПРОВ.	МЕЩАНОВ	<i>Мещанов</i>		
ПАНЕЛЬ СТЕНОВАЯ ВНУТРЕННЯЯ (ПВ30.27-1Тв а, ПВГ30.27.10-1т а)				СТАДИЯ
				Р
				МАССА
				СМ. ТАБЛ.
				МАСШТАБ
				—
				ЛИСТ
				Листов 1
				ПРОЕКТНЫЙ ИНСТИТУТ №2

ФОРМАТ



ФОРМАТ	ЗОНА	ПОС.	ОБОЗНАЧЕНИЕ	НАИМЕНОВАНИЕ	КОЛ.	ПРИМЕЧАНИЕ
				ДОКУМЕНТАЦИЯ		
			КЖ.Н. ТУ1	ТЕХНИЧЕСКИЕ УСЛОВИЯ НА ИЗГОТОВЛЕНИЕ АРМАТУРНЫХ И ЗАКЛАДНЫХ ИЗДЕЛИЙ		
				ДЕТАЛИ		
		1	Рифл.-4х500 ГОСТ2568-77 СТАЛЬ ВСт3СП3ГОСТ535-79	С=1600	1	26.7кг
		2	Лист Б-4х80 ГОСТ19903-74 ВСт.3 КП2 ГОСТ14637-79	С=1460	2	3.6кг

22141-05 49

НАЧ. ОТА	РЫБКИНА	<i>Рыбкина</i>	ТП 409-11-9.87	КЖ.Н. 60.0
Н. КОНТР.	МЕЩАНОВ	<i>Мещанов</i>		
ГЛ. СПЕЦ.	МЕЩАНОВ	<i>Мещанов</i>		
ИНЖ.	ПОЛСАДОВА	<i>Полсадова</i>		
ПРОВ.	МЕЩАНОВ	<i>Мещанов</i>		
ЩИТ Щ1				СТАДИЯ
				Р
				МАССА
				34.3
				МАСШТАБ
				1:50
				ЛИСТ
				Листов 1
				ПРОЕКТНЫЙ ИНСТИТУТ №2

КОПИРОВАЛ: Степкофот

ФОРМАТ





ЦЕНТРАЛЬНЫЙ ИНСТИТУТ ТИПОВОГО ПРОЕКТИРОВАНИЯ  
ГОССТРОЯ СССР

КИЕВСКИЙ ФИЛИАЛ

г. Киев-57 ул. Эжена Потье № 12

*21/5*  
Заказ № 3183 Инв. № 22141-05 Тираж 180  
Сдано в печать 18.04 198 8 Цена 2.01