

ТИПОВОЙ ПРОЕКТ  
405-4-106.85

СКЛАД ВОСПЛУЩЕННОГО ПЕРЛИТОВОГО ПЕСКА  
ВМЕСТИМОСТЬЮ  $600\text{ м}^3$   
АЛЬБОМ 4

ЗАДАНИЕ ЗАВОДУ-ИЗГОТОВИТЕЛЮ

				ПРИКАЗ	

ТИПОВОЙ ПРОЕКТ  
 405-4-106.85  
 СКЛАД ВСПУЧЕННОГО ПЕРЛИТОВОГО ПЕСКА  
 ВМЕСТИМОСТЬЮ 600 м<sup>3</sup>  
 АЛЬБОМ 4

СОСТАВ ПРОЕКТА

- Альбом 1 Технология производства. Электроосвещение. Молниезащита.  
 Автоматизация технологических процессов.  
 Альбом 2 Конструкции железобетонные.  
 Альбом 3 Конструкции металлические.  
 Альбом 4 Задания заводу-изготовителю.  
 Альбом 5 Спецификации оборудования.  
 Альбом 6 Ведомости потребности в материалах.  
 Альбом 7 Сметы.

Рабочая документация  
 Утверждена Минхимпромом  
 Письмо № 47/ч-498 от 26. XI 1984  
 Введен в действие Гипрохимспромом  
 Приказ № 26 от 27.02. 1985г

РАЗРАБОТАН  
 Проектным институтом  
 „ГИПРОНИСПРОД“

Главный инженер института *Радин* Г.Ф. Радин  
 Главный инженер проекта *Ерохин* А.Н. Ерохин

					ПРИВЯЗАН	

### Ведомость чертежей комплекта задания заводу-изготовителю

Лист	Наименование	Примечание №страницы
	Состав проекта	1
А-031	Общие данные	2
А-032	Спецификация на щиты	3, 4
А-032	Щит управления. Общий вид	5, 9
А-033	Щит управления. Таблица соединений	10, 11
А-034	Щит управления. Таблица подключения	12, 13

Альбом 4

При привязке типового проекта в качестве задания заводу-изготовителю щитов направляются:

1. Альбом 4 - 3 экз.
2. Принципиальные электрические схемы комплекта А- листы А-002, А-003 из альбома 1 - 2 экз.

### ведомость ссылочных документов

Обозначение	Наименование	Примечание
ост 36.13-76	Щиты и пульты систем автоматизации технологических процессов.	
	Общие технические данные	

Ш.В.Мител / Водп. и дата / 13. 11. 85 N

Нач отд	Фыкин	11.8	Склад Блученного перлита в багажнице вместимостью 600 л/с	Страниц	Лист	Листов
И.контр	Василевская	11.8		Р	1	1
Рук.гр	Голобев	11.8		Общие данные Гипрокислород		
Ст.инж	Каспич	11.8				
Исполн.	Чижов	11.8				

ТП 405-4-106,85 А-031

Исходный проект № 5-4-106.85

Альбом 4

Позиция	Наименование и техническая характеристика оборудования и материалов. Завод-изготовитель (для импортного оборудования-страна, фирма).	Тип, марка оборудования обозначение документа и № опросного листа	Единица измерения		Код завода-изготовителя	Код оборудования материала	Цена единицы тыс. руб.	Количество	Масса единицы оборудования, кг
			Наименование	Код					
1	2	3	4	5	6	7	8	9	10
1. ШИТЫ									
	Щит управления, состоящий из	A-032	шт					1/1	
	щита шкафового по ПСТ 36.13-76								
	Щ Ш-3Д-Г-1000×600 УХЛ 4 1 Р30								

№ 0000 ПОЛО И ДАТА ВЗАИМНОГО №

ТП 405-4-106.85			А.СО2			
ИСП.	ЕРОХИН		СКЛАД ВСПЕЧЕННОГО ПЕРИТОВОГО ПЕСКА	СТАДИЯ	ЛНСТ	ЛНСТОВ
НАЧ. ОТД.	ДЫКИН		ВМЕСТИМОСТЬЮ 600 м <sup>3</sup>	Р	1	2
И КОНТ.	ВАШЛЕРСКАЯ		СПЕЦИФИКАЦИЯ НА			
РУК. ГР.	ГЛАВОВЕЙ					

Технический проект 405-4-106.85  
Лист 4

Позиция	Наименование и техническая характеристика материала. завод-изготовитель (для импортного оборудования- страна, фирма)	Тип, марка оборудования Обозначение документа и неопрошеного листа	Единица измерения		код завода-изготовителя	код оборудования материала	Цена единицы тыс. руб.	Количество	Масса единицы оборудования кг
			наименование	код					
1	2	3	4	5	6	7	8	9	10
	2. Аппаратура и приборы, поставляемые комплектно со щитами								
	1. Фильтр воздуха	ФВ-1,6	шт.					1	
	2. Переключатель универсальный	УП5312-из	"					1	
	3. Выключатель, степень защиты IP20, переменного тока 2,5 x 3,5	АП50-2М УЗ	"					1	
	4. Выключатель, степень защиты IP20, переменного тока 1,6 x 3,5	АП50-2М УЗ	"					2	
	5. Табло	ТСМ-III-УЗ-01	"					11	
	6. Лампа, цоколь B15 d/18	Ц-220-10	"					11	
	7. Устройство прерывающее	ИМС-5	"					1	

Имя и фамилия  
подп. и дата  
подпись


ТП 405-4-106.85

A. COZ

Итоговый проект 405-4-106.85  
Альбом 4

Поз.	Обозначение	Наименование	кол.	Примечание
8	2.1	Мановаккуметр показывающий МВП-160	1	
9	4, 5	Манометр показывающий МП-160	2	
10	8	Панель дистанционного управления ПП12.2	1	
11	Ф1	Фильтр воздуха ФВ-1.6	1	<sup>У5</sup> ТМ3-97-81
12	SA1.... SA5	Переключатель ЧП5312-И43	5	
13	НЧ1.... НЧ10	Табла ТСМ	10	
14	Y1	Прерыватель НМС-5	1	<sup>935</sup> ТМ3-15-81
15		Автомат АП50-2М I <sub>отс</sub> =3.5А		У4.51
	QF1	Урасч. = 2.5А	1	ТМ3-13-81
	QF2, QF3	Урасч. = 1.6А	2	
16	XТ1, XТ2	Рейка зажимов РЗ-12	3	
17		Колодка маркировочная КМ-4	4	
18		Зажим нормальный ЗН-Н	36	
		Соединители:		
19		СШ ПП10	3	
20		СШ ПП10х8М	2	
21		СШ ПП10-М20х1.5	3	
22		Рамка РПМ 68х26	15	
		Материалы:		
		Провод 380 ГОСТ 6323-79		
23		ПВ1 10	50 м	
24		ПВ3 1.0	35 м	
25		Труба 10х2 ГОСТ 8734-75	10 м	
26		Труба медная МЗ-М-8х1 ГОСТ 617-72	4 м	

лист

№, название, дата и дата взыск. №

поз.	Обозначение	Наименование	кол.	Примечание
<u>Документация.</u>				
	ТП А-033	Таблица соединений		
	ТП А-034	Таблица подключения		
<u>Стандартные изделия.</u>				
1		шкаф щита ЩЩ-3Д-I-1000x600 УХЛ41Р30 ост 36.13-76	1	
2		Скоба СЗ600 ТКЗ-125-81	5	
3		Скоба С70 ТКЗ-194-81	1	
4		Рейка Р5600 ТКЗ-100-81	3	
5		Угельник УП 600 ТКЗ-119-81	1	
<u>Прочие изделия</u>				
6	1.2	Мост автоматический КПМ1-502	1	
7	7.3.1, 7.3.2	Блок обработки информации Б0И-4-П1В1	2	Комп. лектно с РРП-3

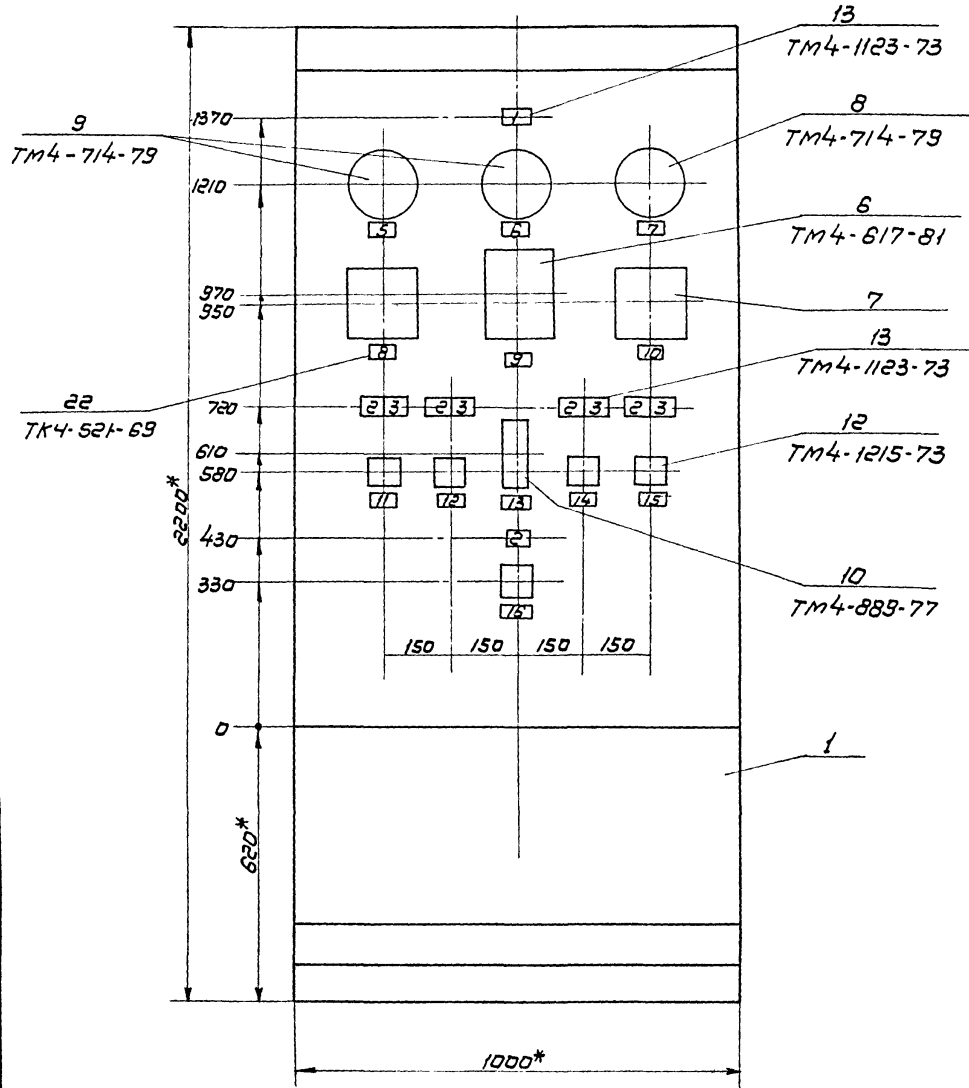
№, дата, разл. и дата взыск. №

ТГ 405-4-106.85 А-032

нач. отв. Дыкин н. контр. Васильевская Руч. эр. Головей	11.8.81 11.8.81 11.8.81	Склад всрученного перлитового песка местностью 600м3 шум и вибрация	стадия	лист	листов
			Р	1	6

Лист 4

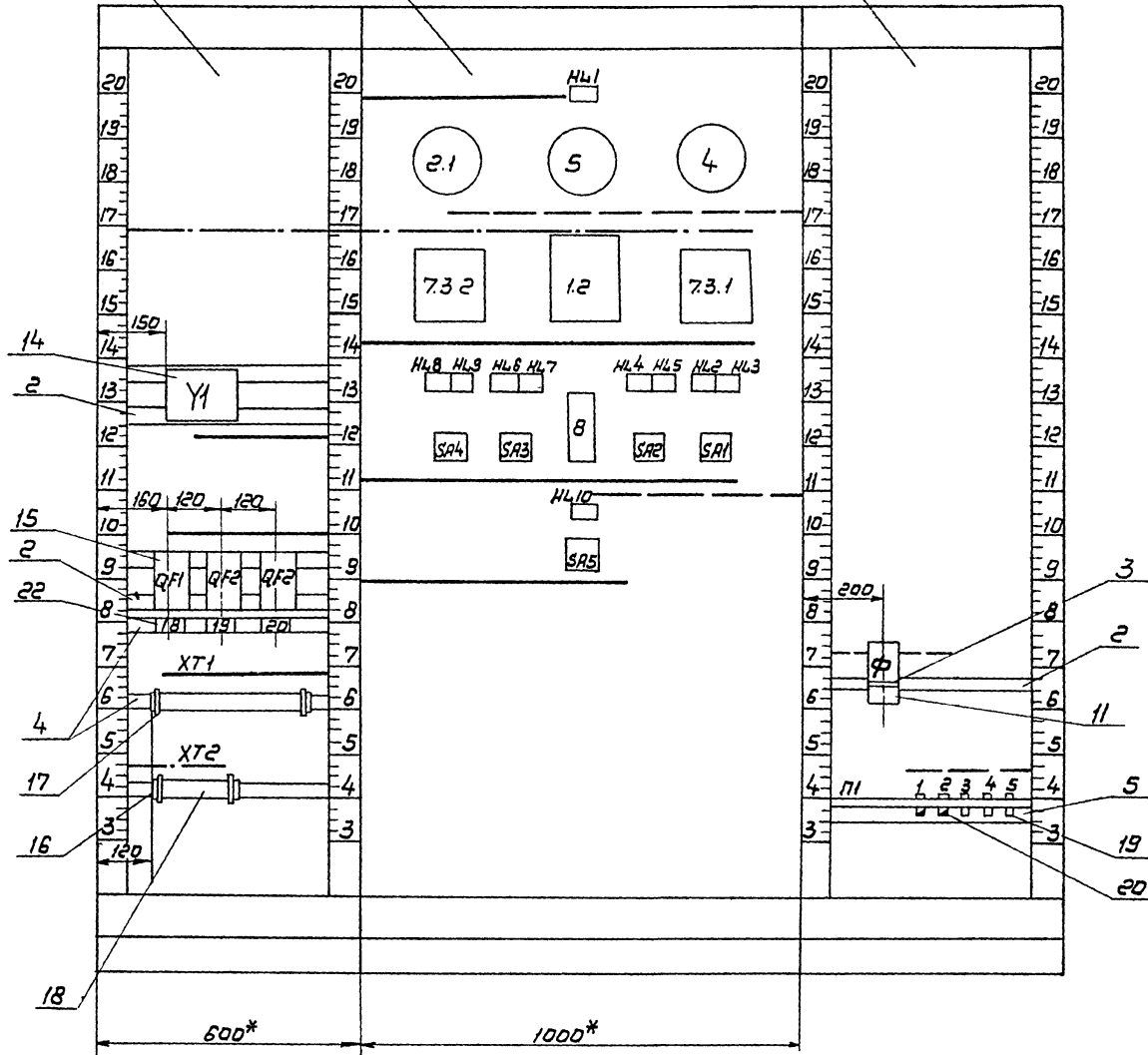
Инв. № табл. / Поряд. № чертежа / В.И.И.И.И.



- \* Размеры для справок.
- Покрытие-вариант 1 ост 36.13-76.
- Прибор поз. 6 закрепить на каркасе щита по чертежу ТМЗ-141-81.

Вид на внутренние плоскости (развернуто)

левая стенка      передняя стенка      правая стенка



Типовой проект 409-4-106, 85  
Альбом 4

инв. № проекта, Подпись и дата, в з. инв. №

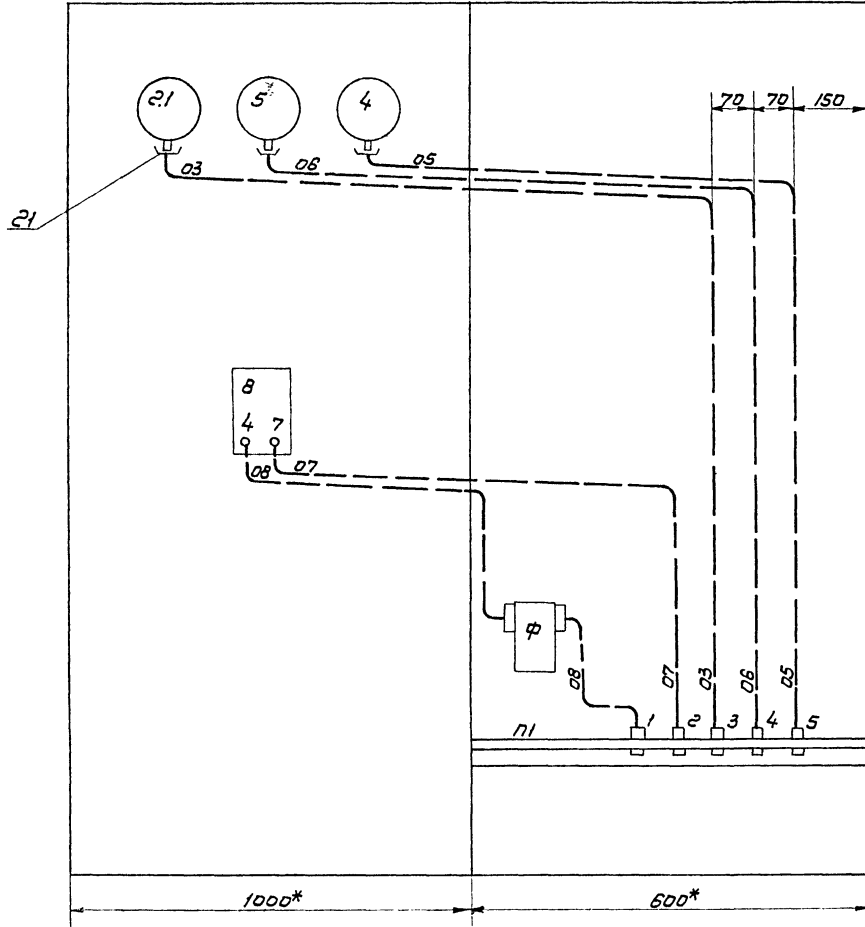


Типовой проект 405-4-106.85  
Альбом 4

Инв. № подл. Подл. и дата от. ВЗ. УИ. № 12

Передняя стенка

Правая стенка



ТП 405-4-106.85 А-032

Лист  
5

Надписи на табло  
и в рамках

## продолжение

№ надписи	Текст надписи	кол.	№ надписи	Текст надписи	кол.
	<u>Табло ТСМ</u>		16	3-3. Воздух на эра- цию	
1	Температура стенки сосуда ниже -40°C	1		Закрым   Открыт	1
2	Закрым	4	18	Ввод ~ 220В	1
3	Открыт	5	19	Схема сигнализа- ции ~ 220В	1
	<u>Рамка 68x26</u>		20	Питание приборов ~ 220В	1
5	Воздух в коллекторе	1			
6	Воздух в систему	1			
7	Воздух в сосуде	1			
8	Нижний уровень перли- та в сосуде (3м)	1			
9	Стенка сосуда	1			
10	Верхний уровень перлита в сосуде (10м)	1			
11	3-1. Воздух в сосуде				
	Закрым   Открыт	1			
12	27-1. Вакуумирова- ние сосуда				
	Закрым   Открыт	1			
13	3-11. Регулирова- ние давления воз- духа в сосуде	1			
14	П-1. Выход перлита				
	Закрым   Открыт	1			
15	ПВ-1. Выход перлита				

Альбом 4

Проводник	Откуда идет	Куда поступает	Данные провода	Примечание
17	ХТ1:1	СА5:4		
17		НЛ10:1		
801	QF1:2	QF2:1		
801		QF3:1	> пв1 1.0	
802	QF3:3	QF2:3		
802		QF1:4		
803	1.2, шв:1Б	QF2:2	пв31.0	
803		СА1:3		
803		СА2:3		
803		СА3:3		
803		СА4:3		
803		СА5:3		
803		ХТ1:4	> пв1 1.0	
803		ХТ1:6		п
803		ХТ1:11		п
803		ХТ1:16		п
803		1.2, ш13:А	пв31.0	
804	1.2, ш13:Б	НЛ1:2		
804		У1:2		
804		НЛ8:2		
804		НЛ9:2		
804		НЛ8:2		
804		НЛ7:2		
804		НЛ4:2		
804		НЛ5:2	> пв1 1.0	
804		НЛ2:2		
804		НЛ3:2		
804		НЛ10:2		
804		QF2:4		
804		ХТ1:5		
804		ХТ1:7		п

инв. № провод, год п. и дата 18.3.инв. №

Т П

Лист А-033 2

Копировал Вукочева Формат А4

Проводник	Откуда идет	Куда поступает	Данные провода	Примечание
Технические требования.				
Таблица соединений выполнена на основании схем ТП				
1	1.2, шв:2А	У1:1	пв31.0	
1		У1:3		п
2	У1:4	НЛ1:1		
3	СА1:4	СА2:1		
4	СА2:2	ХТ1:1		
5	ХТ1:2	НЛ2:1		
6	НЛ3:1	ХТ1:3		
7	СА2:4	СА1:1		
8	СА1:8	ХТ1:8	пв1.10	
9	ХТ1:9	НЛ4:1		
10	НЛ5:1	ХТ1:10		
11	ХТ1:13	СА3:4		
12	НЛ6:1	ХТ1:14		
13	ХТ1:15	НЛ7:1		
14	СА4:4	ХТ1:18		
15	ХТ1:19	НЛ8:1		
16	НЛ6:1	ХТ1:20		

инв. № провод, год п. и дата 18.3.инв. №

Т П 405-4-106.85 А-033					
Нач. отд. Дыкин и контр. Васильева р.к. в.р. Головей ст. инж. Каслин исполн. Батурова					
11.1 11.3 11.4 11.5 11.8			Склад полученного перлитового песка вместимостью 600 м <sup>3</sup> щит управления Таблица соединений		
стадия		лист		листов	
Р		1		3	
				Гипроксипорол	

Копировал Вукочева Формат А4

Типовой проект 405-4-106.85

Альбом 4

подп. подпр. и дата. В3. инв. №

подп. подпр. и дата. В3. инв. №

Проводник	Откуда идет	Куда поступает	Данные провода	Примечание
804	ХТ1:7	ХТ1:12	ПВ1 1,0	П
804		ХТ1:17		П
804		ХТ1:22		П
805	ХТ1:23	QF3:2	ПВ1 1,0	
805		7,3,2, ш2:1	ПВ3 1,0	
805	7,3,1, ш2:1	ХТ1:23		
806	ХТ1:24	QF3:4		ПВ1, 1,0
806		7,3,2, ш2:2	ПВ3 1,0	
806	7,3,1, ш2:2	ХТ1:24		
300	ХТ2:1	1,2, ш12:35		
301	1,2, ш12:3A	ХТ2:2		измеритель
302	ХТ2:3	1,2, ш12:15		
303	7,3,1, ш2:15	ХТ1:5	ПВ3 1,0	ныс
304	ХТ1:6	7,3,1, ш2:14		цели
305	ХТ2:8	7,3,2, ш2:15		
306	7,3,2, ш2:14	ХТ2:9		
Земля	1,2: $\perp$	7,3,2: $\perp$		
Земля		7,3,1: $\perp$		
Земля		Заземляющий		неразр
		важум	ПВ3 1,0	важные
Земля	Рейки для уста- новки аппара- тов: $\perp$	Заземляющий важум.		

Листом 4

Проводник	Выход	Вид кон-такта	Выход	Проводник	Проводник	Выход	Вид кон-такта	Выход	Проводник
303	5		6	304			НЛ9	2	804*
	7		8	305	16	1			
306	9		10				НЛ6	2	804*
	11		12		12	1			
		<u>Передняя стенка</u>					НЛ7	2	804*
		НЛ1			13	1			
2	1		2	804			НЛ4	2	804*
		7.3.2							
		ш2			10	1		2	804*
805	1		2	806			НЛ2	2	804*
306	14		15	305	5	1			
		1.2					НЛ3	2	804*
		ш8			6	1			
803	15		2А	1			СА4	4	14
		ш12							
302	15		3А	301			СА3	4	11
300	35						СА2	2	
		ш13							
803	А		Б	804					
		7.3.1							
		ш2							
805	1		2	808	3	1		2	4
304	14		15	303	803*	3		4	7
		НЛ8							
15	1		2	804*					

Инд. перен. лодн. и дата ВЗ. инд. №

Т П А-034  
 Копировал Выгулова Формат А4

Проводник	Выход	Вид кон-такта	Выход	Проводник	Проводник	Выход	Вид кон-такта	Выход	Проводник
					Технические требования				
					Таблица подключения и таблицы соединений ТП				выполнена на основании А-
					<u>Левая стенка</u>				
							У1		
1*	1п		2	804*					
1	3п		4	2					
							QF 1		
801	2		4	802					
							QF 2		
801*	1		3	802*					
803*	2		4	804*					
							QF 3		
801	1		3	802					
805	2		4	806					

Инд. перен. лодн. и дата ВЗ. инд. №

Т П 405-4-106.85 А-034

Нач. отд.	Дыкин	И.контр.	Васильевская	Воев.	11.8.84	Сл. инж.	Каслин	И.контр.	Батурава	И.контр.	И.контр.
Склад полученного перлитового песка						стадия	Р	лист	1	листов	3
вместимостью 600 м <sup>3</sup>						щит управления					
Таблица подключения						Гипрокислород					

Копировал Выгулова Формат А4

