

ТИПОВОЙ ПРОЕКТ
409-10-44
ПРОИЗВОДСТВЕННЫЙ КОРПУС
ПО ИЗГОТОВЛЕНИЮ ЖЕЛЕЗОБЕТОННЫХ ИЗДЕЛИЙ
ДЛЯ ЖИЛЫХ ДОМОВ И ОБЩЕСТВЕННЫХ ЗДАНИЙ
МОЩНОСТЬЮ 50-60 ТЫС. КУБ. М В ГОД

СОСТАВ ПРОЕКТА

Альбом I	Пояснительная записка	часть 2. Автоматизация тепловых процессов, сантехнических систем и технологических процессов
Альбом II	часть 1 Архитектурно-строительные решения часть 2 Конструкции железобетонные часть 3 Строительные изделия часть 4 Конструкции металлические	часть 3. Задание на изготовление щитов и пультов
Альбом III	Технологическая часть, технологическое пафоснабжение, промпроводки часть 1. Пояснительная записка часть 2. Чертежи	Альбом VI Нестандартизированное оборудование части 1, 2, 3
Альбом IV	Внутренний водопровод и канализация отопление и вентиляция	Альбом VII Сметы части 1, 2, 3
Альбом V	часть 1. Электроснабжение, силовое электрооборудование, электроосвещение, слаботочные устройства	Альбом VIII Заказные спецификации части 1, 2, 3

Примененные типовые проекты

- 409-13-8 Главный корпус для предприятия крупнопанельного домостроения мощностью 120-160 тыс. кв. м полезной площади в год /для изделий домов с малым шагом/
Альбом IX части 5, 8, 9, 10, 16, 17, 18, 20
- 409-13-9 Блок вспомогательных служб для предприятия крупнопанельного домостроения мощностью 120-160 тыс. кв. м полезной площади в год /для изделий домов с малым шагом/
Альбом VII часть 5. Распространяет Киевский филиал ЦИТПА.

Проектный институт №2
Госстроя СССР

гл. инж. института *В.А. С. Бахарев*
гл. инж. проекта *А.Д. Рыжак*

Альбом II часть 3

Проект утвержден Госгражданстроем

Введен в действие

КФ ЦИТП инв. № 7922/4

ФОРМАТ	СТРАНИЦА АЛЬБОМА	ОБОЗНАЧЕНИЕ	НАИМЕНОВАНИЕ	ПРИМЕЧ.
120	2-3	-КЖИ	СОДЕРЖАНИЕ АЛЬБОМА	
"	4	-КЖИ КЛП-10 ^а ; КЛП-10 ^б ; КЛП-10 ^в	Колонны КЛП-10 ^а ; КЛП-10 ^б ; КЛП-10 ^в	
"	5	-КЖИ КЛП-10 ^г ; КЛП-10 ^д ; КЛП-10 ^е	Колонны КЛП-10 ^г ; КЛП-10 ^д ; КЛП-10 ^е	
"	6	-КЖИ-КЛП-40 ^а ; КЛП-40 ^б ; КЛП-40 ^в ; КЛП-40 ^г	Колонны КЛП-40 ^а ; КЛП-40 ^б ; КЛП-40 ^в ; КЛП-40 ^г	
"	7	-КЖИ-КЛП-40 ^д ; КЛП-40 ^е ; КЛП-40 ^ж	Колонны КЛП-40 ^д ; КЛП-40 ^е ; КЛП-40 ^ж	
"	8	-КЖИ-КЛП-10 ^ж ; КЛП-40 ^з ; КЛП-40 ^и	Колонны КЛП-10 ^ж ; КЛП-40 ^з ; КЛП-40 ^и	
"	9	-КЖИ-КР-14-6 ^а ; КР-14-6 ^б ; КР-14-6 ^в	Колонны КР-14-6 ^а ; КР-14-6 ^б ; КР-14-6 ^в	
"	10	-КЖИ-КБ-26 ^а ; КБ-26 ^б ; КБ-26 ^в ; КБ-30 ^а	Колонны КБ-26 ^а ; КБ-26 ^б ; КБ-26 ^в ; КБ-30 ^а	
"	11	-КЖИ-БКНАБ-3к-а; БКНА12-2к-а; БКНАБ-2к-а; БКНА12-1к-а;	Балки БКНАБ-3к-а; БКНА12-2к-а; БКНАБ-2к-а; БКНА12-1к-а;	
"	12	-КЖИ-ПФ-2АТ-УТ-2 ПФ-3АТ-УТ-3	Плиты ПФ-2АТ-УТ-2 ПФ-3АТ-УТ-3	
"	13	-КЖИ-ФСМ 1В1-1/2 НВ-2 ФСМ 1В1-1/2 НВ-3	Фермы ФСМ 1В1-1/2 НВ-2 ФСМ 1В1-1/2 НВ-3	
"	14	-КЖИ-ФСМ-1В1-1/2 НВ-1 -КЖИ-ОВ10-3АТ-УТ-1	Ферма ФСМ 1В1-1/2 НВ-1 Плита ПВ10-3АТ-УТ-1	
120	15	-КЖИ-ПФ-1АТ-У ^а ПФ-1АТ-У ^б	Фермы ПФ-1АТ-У ^а ПФ-1АТ-У ^б	
"	16	-КЖИ-ПФ-2АТ-УТ-1; ПВ4-2АТ-УТ-1; ПВ4-2АТ-УТ-2; ПВ4-2АТ-УТ-3; ПВ4-3АТ-УТ-1; ПВ4-3АТ-УТ-2; ПВ4-3АТ-УТ-3; ПВ4-3АТ-УТ-4; ПВ4-3АТ-УТ-5	Плиты ПФ-2АТ-УТ-1; ПВ4-2АТ-УТ-1; ПВ4-2АТ-УТ-2; ПВ4-2АТ-УТ-3; ПВ4-3АТ-УТ-1; ПВ4-3АТ-УТ-2; ПВ4-3АТ-УТ-3; ПВ4-3АТ-УТ-4; ПВ4-3АТ-УТ-5	
"	17	-КЖИ-ПВ4-2АТ-УТ-3; ПВ10-3АТ-УТ-2	Плиты ПВ4-2АТ-УТ-3; ПВ10-3АТ-УТ-2	
"	18	-КЖИ-МН1	ИЗДЕЛИЕ ЗАКЛАДНОЕ МН1	
"	19	-КЖИ-ФББ-49-1	Фундаментная балка ФББ-49-1	

СТРАНИЦА АЛЬБОМА	ОБОЗНАЧЕНИЕ	НАИМЕНОВАНИЕ	ПРИМЕЧАН.
20	-КЖИ-КР2 -КЖИ-КР2	КАРКАС ПРОСТРАНСТВЕННЫЙ КР2 КАРКАС ПЛОСКИЙ КР2	
21	-КЖИ-ФББ-4Т-1	Фундаментная балка ФББ-4Т-1	
22	-КЖИ-КР3 -КЖИ-КР3	КАРКАС ПРОСТРАНСТВЕННЫЙ КР3 КАРКАС ПЛОСКИЙ КР3	
23	-КЖИ-ФББ-44-1	Фундаментная балка ФББ-44-1	
24	-КЖИ-КР5 -КЖИ-КР5	КАРКАС ПРОСТРАНСТВЕННЫЙ КР5 КАРКАС ПЛОСКИЙ КР5	
25	-КЖИ-ФББ-42-1	Фундаментная балка ФББ-42-1	
26	-КЖИ-КЛ4 -КЖИ-КР4	КАРКАС ПРОСТРАНСТВЕННЫЙ КЛ4 КАРКАС ПЛОСКИЙ КР4	
27	-КЖИ-МН3; МН2	ИЗДЕЛИЯ ЗАКЛАДНЫЕ МН3, МН2	
28	-КЖИ-МН4 -КЖИ-МН5	ИЗДЕЛИЕ ЗАКЛАДНОЕ МН4 ИЗДЕЛИЕ ЗАКЛАДНОЕ МН5	

7922/4 2

ИЗМ. ИЛИСТ	И ДОКУМ.	ПОДП.	ДАТА	ТЛ 409-10-44	КЖИ
НАЧ. ОТД.	И. А. ЗУЧОВ			СОДЕРЖАНИЕ АЛЬБОМА	
ГЛАВ. КОНСТ.	В. А. БУЧУК				
ДИР. ГР. ПРОЕКТОРНОГО ОТДЕЛА	В. А. БУЧУК			ЛИСТ	ЛИСТОВ
СТ. ИНЖ.	В. Г. БУЧУК			1	3
ИСПОЛН.	И. А. ЗУЧОВ			ПРЕДСТАВЛ. И. А. ЗУЧОВ	
				г. МОСКВА	

КОПИРОВАНО

СТРАНИЦА АЛЬБОМА	ОБОЗНАЧЕНИЕ	НАИМЕНОВАНИЕ	ПРИМЕЧ.
29	-КЖИ-МН6	ИЗДЕЛИЕ ЗАКЛАДНОЕ МН6	
	-КЖИ-МН7	ИЗДЕЛИЕ ЗАКЛАДНОЕ МН7	
30	-КЖИ-МН8, МН9,	ИЗДЕЛИЯ ЗАКЛАДНЫЕ МН8, МН9	
	-КЖИ-МН10, МН11	ИЗДЕЛИЯ ЗАКЛАДНЫЕ МН10, МН11	
31	-КЖИ-МН12	ИЗДЕЛИЕ ЗАКЛАДНОЕ МН12	
	-КЖИ-МН13, МН14	ИЗДЕЛИЯ ЗАКЛАДНЫЕ МН13, МН14	
32	-КЖИ-МН15, МН16	ИЗДЕЛИЯ ЗАКЛАДНЫЕ МН15, МН16	
	-КЖИ-МН17	ИЗДЕЛИЕ ЗАКЛАДНОЕ МН17	
33	-КЖИ-МН18-СЖ1	ИЗДЕЛИЯ ЗАКЛАДНЫЕ МН18, СЖ1	
	-КЖИ-А4	АНКЕР А4	
34	-КЖИ-А1	АНКЕР А1	
	-КЖИ-А2, А3	АНКЕРА А2; А3	
35	-КЖИ-С2	АРМАТУРНАЯ СЕТКА С2	
	-КЖИ-С3	АРМАТУРНАЯ СЕТКА С3	
36	-КЖИ-КР7, КР8, КР9, КР10, КР11	КАРКАС ПЛОСКИЙ КР7, КР8, КР9, КР10, КР11	
37	-КЖИ-ОГ1	ОГРАЖДЕНИЕ ОГ1	
	-КЖИ-ОГ2	ОГРАЖДЕНИЕ ОГ2	
38	-КЖИ-РС1, РС1 ^а	РЕШЕТКИ РС1, РС1 ^а	
39	-КЖИ-Щ1	ЩИТ - Щ1	
	-КЖИ-Щ2	ЩИТ - Щ2	
40	-КЖИ-Щ3	ЩИТ - Щ3	
	-КЖИ-Щ4	ЩИТ - Щ4	
41	-КЖИ-Щ5	ЩИТ - Щ5	
	-КЖИ-Щ6	ЩИТ СТАЛЬНОЙ Щ6	
42	-КЖИ-МН19, МН20	ИЗДЕЛИЯ ЗАКЛАДНЫЕ МН19, МН20	
	-КЖИ-МН21, МН22	ИЗДЕЛИЯ ЗАКЛАДНЫЕ МН21, МН22	
43	-КЖИ-ВС3	ВЕРТИКАЛЬНАЯ СВЯЗЬ ВС3	

СТРАНИЦА АЛЬБОМА	ОБОЗНАЧЕНИЕ	НАИМЕНОВАНИЕ	Примеч.
44	-КЖИ-ВС3	ВЕРТИКАЛЬНАЯ СВЯЗЬ ВС3. Вид ПОА-А	
45	-КЖИ-ВС3	ВЕРТИКАЛЬНАЯ СВЯЗЬ ВС3. Вид ПОБ-Б	
46	-КЖИ-ВС3	ВЕРТИКАЛЬНАЯ СВЯЗЬ ВС3. Сечения П-П3	
47	-КЖИ-Л2г-8А; Л3г-8А; Л12г-8А; Л13г-8А	Лотки Л2г-8А; Л3г-8А; Л12г-8А; Л13г-8А	
48	-КЖИ-РКН1; РКН2	Опорные консоли РКН-1; РКН-2	

КЖИ. Лист № докум. Подл. Дата

Т 7 409-10-44

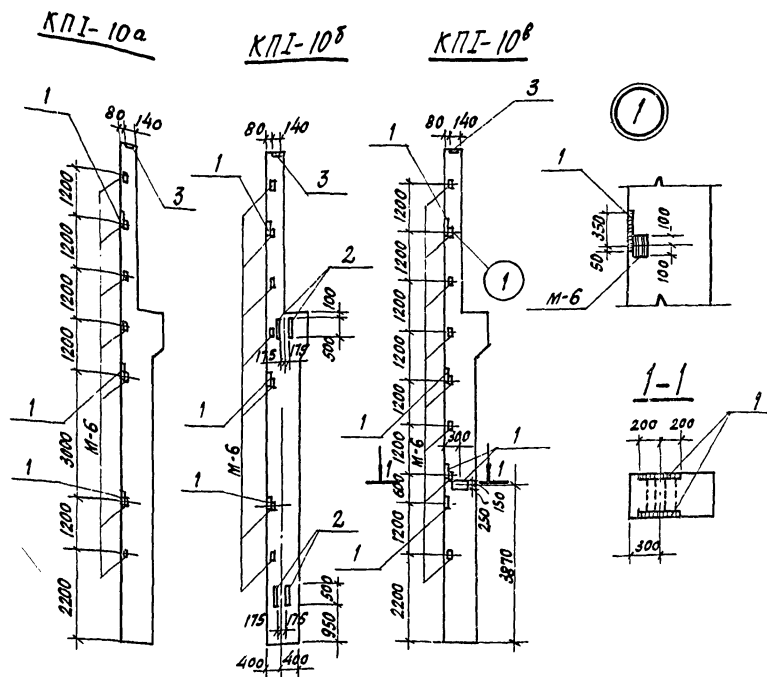
КОПИРОВАНИЕ

ФОРМАТ 12г

7922/4

Лист

3



Выборка стали на дополнительные закладные изделия на один элемент, кг

МАРКА ЭЛЕМЕНТА	ЗАКЛАДНЫЕ ИЗДЕЛИЯ						ВСЕГО
	ПРОФИЛЬНАЯ СТАЛЬ						
	Б-10	Б-20	Б-18	15x50x28	Итого	φ	
КПИ-10 ^а	47,6	3,36			51,0	13,2	64,2
КПИ-10 ^б	47,6	3,4	57,0	32,4	139,4	13,2	143,6
КПИ-10 ^в	9,52	6,8			102,0	26,4	128,4

ФОРМАТ	ЗОНА	ПОС.	ОБОЗНАЧЕНИЕ	НАИМЕНОВАНИЕ	КОЛ.	ПРИМЕЧ.
				<u>ДОКУМЕНТАЦИЯ</u>		
			КЭ-01-49 8.1	Колонна КПИ-10		
				<u>ПЕРЕМЕННЫЕ ДАННЫЕ</u>		
				КПИ-10 ^а		
				<u>ДОПОЛНИТЕЛЬНЫЕ СБОРОЧНЫЕ ЕДИНИЦЫ</u>		
		1	КЭ-01-49 8.1	ИЗДЕЛИЕ ЗАКЛАДНОЕ М-16	3	
		3	ШИФР 92-76/1	ТО ФЕ МН-1	1	
				КПИ-10 ^б		
				<u>ДОПОЛНИТЕЛЬНЫЕ СБОРОЧНЫЕ ЕДИНИЦЫ</u>		
		1	КЭ-01-49 8.1	ИЗДЕЛИЕ ЗАКЛАДНОЕ М-16	3	
		2	ТО ФЕ	ТО ФЕ М-17	4	
		3	ШИФР 92-76/1	ТО ФЕ МН-1	1	
				КПИ-10 ^в		
				<u>ДОПОЛНИТЕЛЬНЫЕ СБОРОЧНЫЕ ЕДИНИЦЫ</u>		
		1	КЭ-01-49 8.1	ИЗДЕЛИЕ ЗАКЛАДНОЕ М-16	6	
		3	ШИФР 92-76/1	ТО ФЕ МН-1	1	

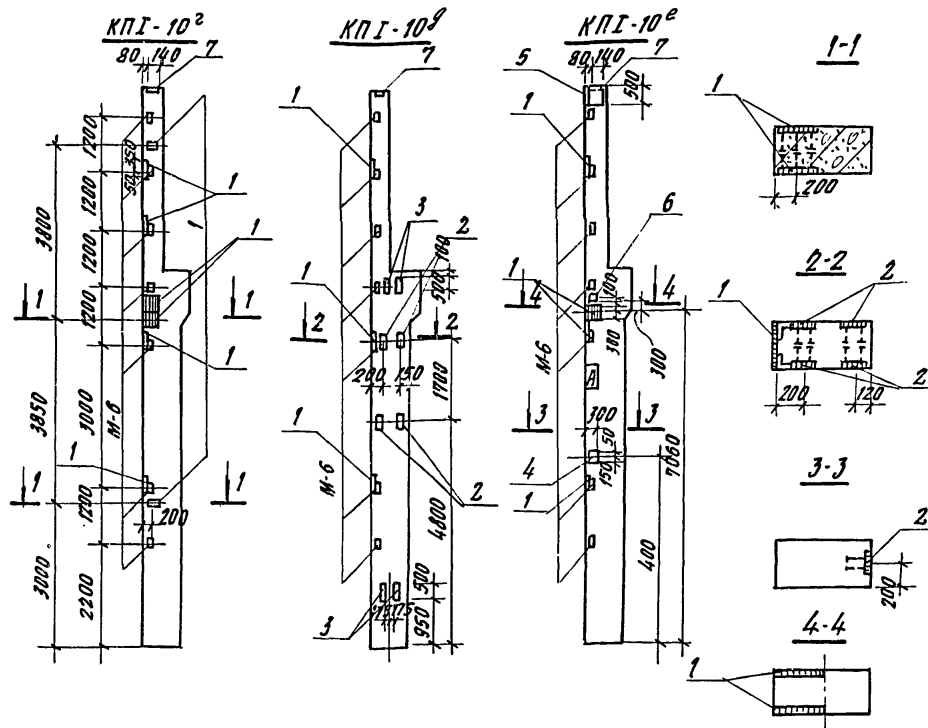
В колоннах КПИ-10^а, КПИ-10^б, КПИ-10^в изменение расположения закладных изделий м-6 принять по этому чертежу. Закладные детали МН-1 устанавливаются в колонны вместо м-1 по серии КЭ-01-49.

7922/4

				ТЛ 409-10-44-КЭИ-КПИ-10 ^а : КПИ-10 ^б			
ИЗМ. ЛИСТ	№ ДОКУМЕНТА	ПОДПИСЬ	ДАТА	Колонны КПИ-10 ^а , КПИ-10 ^б , КПИ-10 ^в .	ЛИТ.	МАССА	МАСШТАБ
Л. ИНЖ. ПРО.	РЫБАК	Уд			Р		
Нач. ОТ.	ГЛАЗУНОВ	Уд					
Л. СПЕЦ.	КАЛЬЧУК	Уд					
РУК. ГР.	МАСЛОВИЦКАЯ	Уд					
ИСПОЛН.	РЕКУН	Уд					
					ЛИСТОВ 1	ГОССТРОИ СССР ПРОЕКТИН. ИНСТИТУТ № 2 г. Москва	

Копировал клас-

Формат 12г



Выборка стали на дополнительные закладные изделия на один элемент, кг

Марка ЗЛ-ТА	Закладные изделия								Всего	
	Профильная сталь					Арматурная сталь ГОСТ 10982-72*				
	Б-18	75-50	Б-8	Б-10	Б-20	Класс А III				
					φ	12	16	8		
КПИ-10 ²				189,0	13,2	202,2		53,0		255,2
КПИ-10 ³	45,2	32,4	30,4	47,5	3,4	158,9	10,4	13,2		182,5
КПИ-10 ⁴				109,2	5,6	114,8	2,8	22,0	0,4	140,0

Формат	Зона	Пол.	Обозначение	Наименование	Кол.	Примечание
				<u>Документация</u>		
			КЗ-01-49 В.1	КОЛОННА КПИ-10		
				<u>Переменные данные</u>		
				<u>КПИ-10²</u>		
				<u>Дополнительные сборочные единицы</u>		
	1	7	КЗ-01-49 В.1 ШИФР 92-76/1	ИЗДЕЛИЕ ЗАКЛАДНОЕ М-16	12	
				" КПИ-10 ³ М-1	1	
				<u>Дополнительные сборочные единицы</u>		
	1		КЗ-01-49 В.1	ИЗДЕЛИЕ ЗАКЛАДНОЕ М-16	3	
	2		ТО ЖЕ	ИЗДЕЛИЕ ЗАКЛАДНОЕ М-19	8	
	3		"	ТО ЖЕ М-17	4	
	7		ШИФР 92-76/1	ТО ЖЕ МН-1	1	
				<u>КПИ-10⁴</u>		
				<u>Дополнительные сборочные единицы</u>		
	1		КЗ-01-49 В.1	ИЗДЕЛИЕ ЗАКЛАДНОЕ М-16	5	
	4		3.400-6/76	ТО ЖЕ МНЗ-20	1	
	5		ТО ЖЕ	" МНЗ-33	1	
	6		"	" МНЗ-12	2	
	7		ШИФР 92-76/1	" МН-1	1	

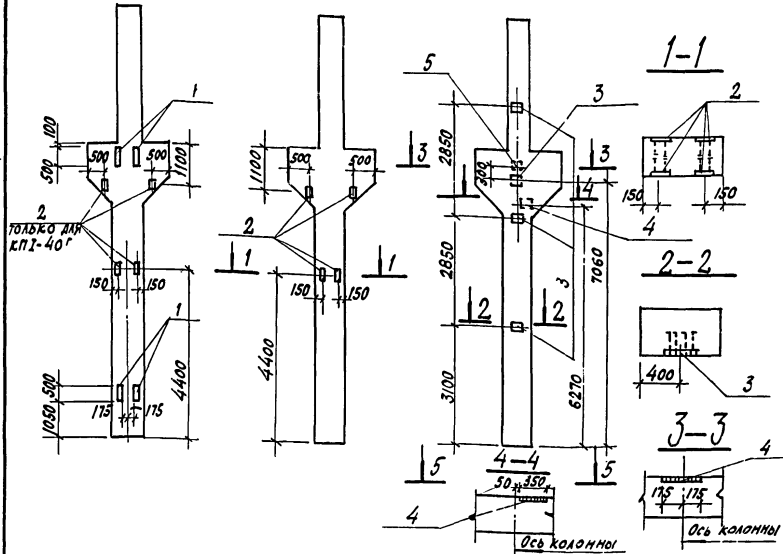
В колоннах КПИ-10², КПИ-10³, КПИ-10⁴ изменение расположения закладных изделий М-6 принять по этому чертежу. Закладные детали МН-1 устанавливаются в колонны вместо М-1 по серии КЗ-01-49

Индекс **А** дан для ориентации при монтаже

5
7922/4

Т П 409-10-44 КНИ-КПИ-10 ² ÷ КПИ-10 ⁴				Колонны	КПИ-10 ²	КПИ-10 ³	КПИ-10 ⁴	Лист	Масса	Масштаб
ИЗР. Лист	№ документа	Подп.	Дата							
Гл. инж. пр.	Рыжук	И.И.								
Нач. отд.	Глазунов	И.И.								
Гл. спец.	Кальчук	В.И.								
Рук. гр.	Масловникова	В.И.								
Исполн.	Рекун	Б.В.								
								Листов 1		
								ГОСТР ИИИИ ПРОЕКТИВНЫЙ ИНСТИТУТ №2 г. Москва		

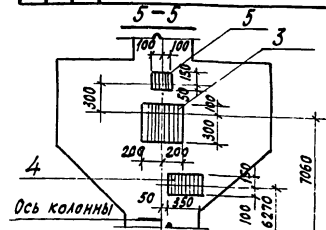
КПИ-40^а, КПИ-40^г КПИ-40^б КПИ-40^в



Выборка стали на дополнительные закладные изделия на один элемент, кг

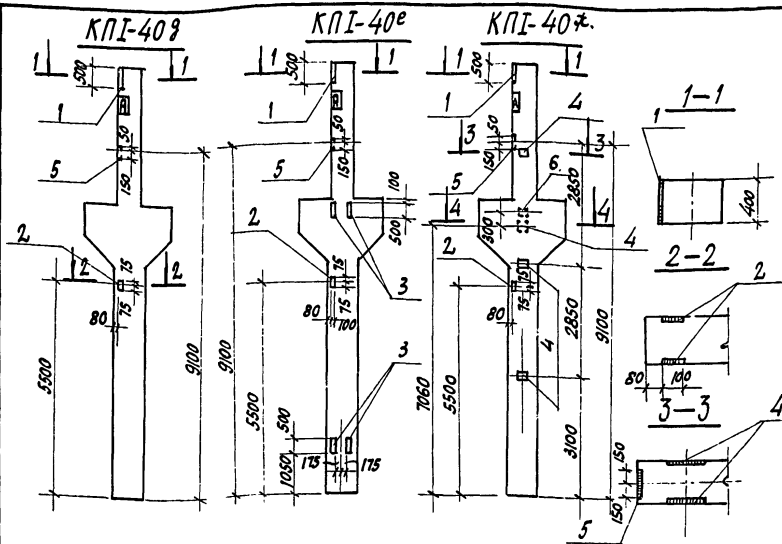
МАРКА ЭЛ-ТА	ЗАКЛАДНЫЕ ИЗДЕЛИЯ						ВСЕГО
	ПРОФИЛЬНАЯ СТАЛЬ					Итого	
	Б=8	Б=10	Б=18	Б=20	Л75*30*8		
КПИ-40 ^а			45,2	32,4	77,6		77,6
КПИ-40 ^б		58,2	3,6	58,2	13,2	13,2	71,4
КПИ-40 ^в	30,4			30,4	10,4	10,4	40,8
КПИ-40 ^г	30,4		45,2	32,4	10,4	10,4	118,4

ФОРМАТ	КОЛ-ВО	Лист	ОБОЗНАЧЕНИЕ	НАИМЕНОВАНИЕ	Кол.	ПРИМЕЧ.
			КЭ-01-49, в.1	Документация		
				Колонна КПИ-40		
				Переменные данные		
				КПИ-40 ^а		
	1		КЭ-01-49, в.1	Дополнительные сборочные единицы		
				Изделие закладное М-18	4	
				КПИ-40 ^б		
				Дополнительные сборочные единицы		
	3		КЭ-01-49, в.1	Изделие закладное М-16	4	
	4		3.400-6/76	То же	МНЗ-23	1
	5		То же	"	МНЗ-12	1
				КПИ-40 ^в		
	2		КЭ-01-49, в.1	Изделие закладное М-19	8	
				КПИ-40 ^г		
				Дополнительные сборочные единицы		
	1		КЭ-01-49, в.1	Изделие закладное М-18	4	
	2		То же	То же	М-19	8



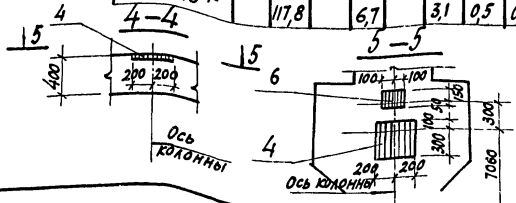
7922/4 6

ТГ 409-10-44		КЭИ-КПИ-40 ^а КПИ-40 ^г	
ИЗМ. ЛИСТ	ИДЕНТИФИКАЦИОННЫЙ	ПОДПИСЬ	ДАТА
КАКЖЕ ПР.	Р/В/Э/А/К	И/П	
НАЧ. ОТД.	ПЛАЗНОВ	И/П	
Л. СПЕЦ.	КАЛОЧУК	И/П	
Р. У. Г. Р.	НАСЛОВОЙЩИКОВА	И/П	
ИСПОЛН.	РЕКУН	И/П	
Колонны	КПИ-40 ^а	КПИ-40 ^б	КПИ-40 ^в
КПИ-40 ^г			
ЛИТ.	МАССА	МАССА	ТАБ
Р			
ЛИСТ	ЛИСТОВ /		
ГОССТРОИ СССР			
ПРОЕКТИНГ ИНСТИТУТ № 2			
г. МОСКВА			



ВЫБОРКА СТАЛИ НА ДОПОЛНИТЕЛЬНЫЕ
ЗАКЛАДНЫЕ ИЗДЕЛИЯ НА ОДИН ЭЛЕМЕНТ, В КГ

МАРКА ЭЛЕМЕНТА	ЗАКЛАДНЫЕ ИЗДЕЛИЯ								ВСЕГО		
	ПРОФИЛЬНАЯ СТАЛЬ										
	Ф-8	Ф-10	Ф-18	Ф-20	Л-18х1 50х8	АРМАТУРНАЯ СТАЛЬ ГОСТ 5781-75 КЛАСС А III		Итого			
Ф		Ф		Ф		Итого					
КПИ-409							12	8	12	16	4,3
КПИ-40с		22,3				3,1	0,5	0,7		4,3	98,5
КПИ-40ф		22,3	45,2		32,4	3,1	0,5	0,7		4,3	98,5
		117,8			67	3,1	0,5	0,7	28,4	32,7	158,2



ФОРМАТ	ЭЛОНА	ПОЗ.	ОБОЗНАЧЕНИЕ	НАИМЕНОВАНИЕ	КОЛ.	ПРИМЕЧАНИЕ
				ДОКУМЕНТАЦИЯ		
			КЭ-01-49, в.1	Колонна КПИ-40		
				ПЕРЕМЕННЫЕ ДАННЫЕ		
				ДОПОЛНИТЕЛЬНЫЕ СБОРОЧНЫЕ ЕДИНИЦЫ		
				КПИ-409		
		1	3.400-6 / 76	ИЗДЕЛИЕ ЗАКЛАДНОЕ МИЗ-33	1	
		2	То же	То же МИЗ-1	2	
		5	"	" МИЗ-20	1	
				КПИ-40с		
		1	3.400-6 / 76	ИЗДЕЛИЕ ЗАКЛАДНОЕ МИЗ-33	1	
		2	То же	То же МИЗ-1	2	
		3	КЭ-01-49, в.1	"	М17	4
		5	3.400-6 / 76	"	МИЗ-20	1
				КПИ-40ф		
		1	3.400-6 / 76	ИЗДЕЛИЕ ЗАКЛАДНОЕ МИЗ-33	1	
		2	То же	То же МИЗ-1	2	
		4	КЭ-01-49, в.1	"	М16	7
		5	3.400-6 / 76	"	МИЗ-20	1
		6	То же	"	МИЗ-12	1

7922/4

7

ИЗДАНИЕ		ПОДПИСЬ		ДАТА	
ЧЕР. ЛИСТ	№ ДОКУМЕНТА	ПОДПИСЬ	ДАТА		
ИМЯ П.Р.		ДЫЖАК			
ИМЯ О.А.		ПЛАВУНОВ			
Л. СПЕЦ.		КАЛЬЧУК			
РУК. ГР.		МАСЛОВИЧКОВА			
ИСПОЛН.		ДЕВУН			

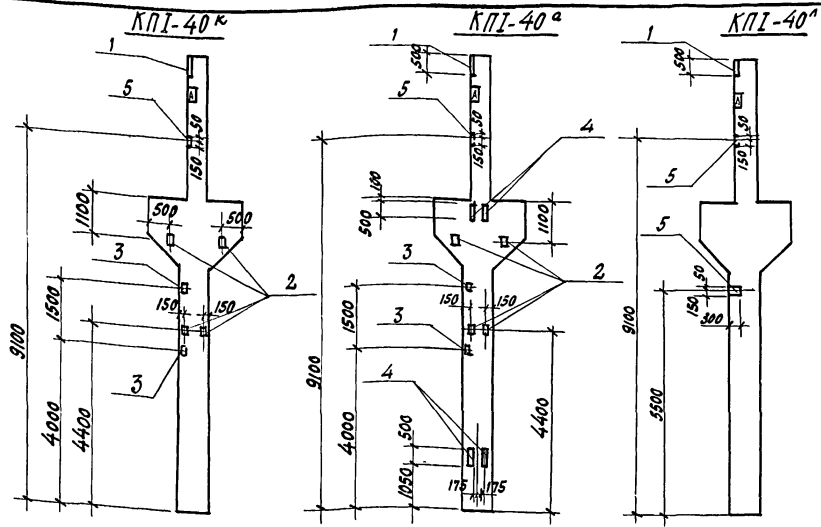
ТГ 409-10-44 КФИ-КПИ409=КПИ-40ф

Колонна КПИ-409
КПИ-40с
КПИ-40ф

ЛИТ. МАССА МАСШТАБ

Лист Листов
ГОСТРОН СССР
ПРОСЬБЫ И НИЖИШЕ Т.П.2
Г. МОСКВА
ФОРМАТ 12/1

Копировал Ева-



ВЫБОРКА СТАЛИ НА ДОПОЛНИТЕЛЬНЫЕ ЗАКЛАДНЫЕ ИЗДЕЛИЯ НА ОДИН ЭЛЕМЕНТ, В КГ

МАРКА ЭЛ-ТА	ЗАКЛАДНЫЕ ИЗДЕЛИЯ										Всего
	ПРОФИЛЬНАЯ СТАЛЬ						АРМАТУРНАЯ СТАЛЬ ГОСТ 5781-75				
							КАДП		КЛАСС АШ		
	δ=8	δ=10	δ=13	δ=20	15-50 5	Итого	φ	φ	12	16	
КПИ-40к	30,1	24,7				54,8	4,1	0,5	11,3	15,9	70,7
КПИ-40м	30,1	24,7	45,2		32,4	132,4	4,1	0,5	11,3	15,9	148,3
КПИ-40а		28,6				28,6	2,1	1,5	2,1	5,7	34,3

ФОРМАТ	ЛОЖА	ПОВИШ.	ОБОЗНАЧЕНИЕ	НАИМЕНОВАНИЕ	КОЛ.	ПРИМЕЧАНИЕ
				<u>ДОКУМЕНТАЦИЯ</u>		
			КЭ-01-49, в.1	КОЛОННА КПИ-40		
				<u>ПЕРЕМЕННЫЕ ДАННЫЕ</u>		
				<u>ДОПОЛНИТЕЛЬНЫЕ СВОБОДНЫЕ ЕДИНИЦЫ</u>		
				КПИ-40к		
		1	3.400-6/76	ИЗДЕЛИЕ ЗАКЛАДНОЕ МИЗ-33	1	
		2	КЭ-01-49, в.1	ТО ФЕ М-19	8	
		3	3.400-6/76	" МИЗ-1	4	
		5	ТО ФЕ	" МИЗ-20	1	
				КПИ-40м		
		1	3.400-6/76	ИЗДЕЛИЕ ЗАКЛАДНОЕ МИЗ-33	1	
		2	КЭ-01-49.В1	ТО ФЕ М-19	8	
		3	3.400-6/76	" МИЗ-1	4	
		4	КЭ-01-49, в.1	" М-17	4	
		5	3.400-6/76	" МИЗ-20	1	
				КПИ-40а		
		1	3.400-6/76	ИЗДЕЛИЕ ЗАКЛАДНОЕ МИЗ-33	1	
		5	ТО ФЕ	ТО ФЕ МИЗ-20	3	

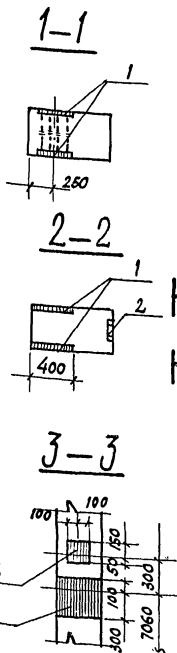
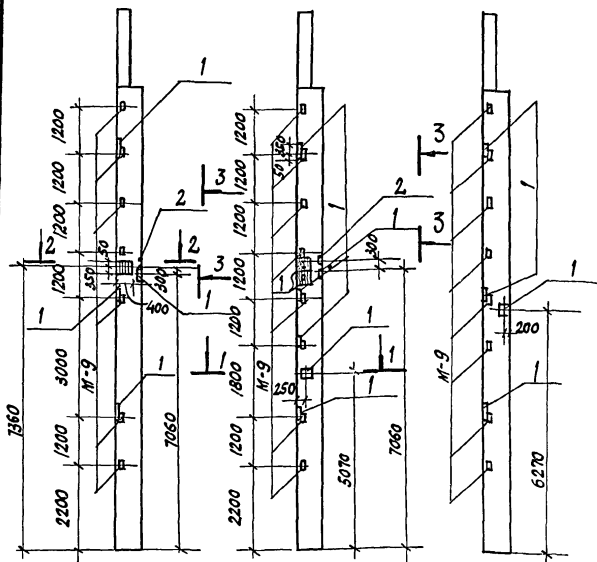
8
7922/4

				ТЛЧ09-10-УЧ КФМ-КПИ-40к КПИ-40м КПИ-40а			
ИЗМ. ИЛИ СТ.	№ ДОКУМЕНТА	ПОДПИСЬ	ДАТА	Колонна КПИ-40к, КПИ-40м, КПИ-40а	ЛИТ.	МАССА	МАСШТАБ
ПЛИН. ПР.	РЫЖАК	<i>[Signature]</i>			Р		
НАЧ. ОТ.	ГЛАЗУНОВ	<i>[Signature]</i>					
П. КОНСТ.	КАЛЬЧУК	<i>[Signature]</i>					
ДУЖ. ГР.	МАСЛОВИЧЕНОВА	<i>[Signature]</i>					
ИСПОЛН.	РЕЖУН	<i>[Signature]</i>					
					ЛИСТ	ЛИСТОВ	
					ГОССТРОИ СССР		
					ПРОЕКТИНСТИТУТ №2		
					г. МОСКВА		

КФ-14-6^а

КФ-14-6^б

КФ-14-6^в



Выборка стали на дополнительные закладные изделия на один элемент, кг

МАРКА ЭЛЕМЕНТА	ЗАКЛАДНЫЕ ИЗДЕЛИЯ							ВСЕГО
	ПРОФИЛЬНАЯ СТАЛЬ			АРМАТУРНАЯ СТАЛЬ				
	Б-8	Б-10	Итого	Ф 12	Итого	Ф 12	Итого	
КФ-14-6 ^а	60	3,2	63,2	1,1		9,6	10,7	73,9
КФ-14-6 ^б	100	3,2	103,2	1,1		16,0	17,1	120,2
КФ-14-6 ^в	50		50			8,0		58,0

ФОРМАТ	ЗОНА	ПОС.	ОБОЗНАЧЕНИЕ	НАИМЕНОВАНИЕ	КОЛ.	ПРИМеч.
				ДОКУМЕНТАЦИЯ		
			КЭ-01-55, 8.И	КОЛОННА КФ-14-6		
				ПЕРЕМЕННЫЕ ДАННЫЕ		
				КФ-14-6 ^а		
				ДОПОЛНИТЕЛЬНЫЕ СБОРОЧНЫЕ ЕДИНИЦЫ		
	1		КЭ-01-55, 8.И	ИЗДЕЛИЕ ЗАКЛАДНОЕ М7	6	
	2		3.400-6/76	ТО ЖЕ МИЗ-12	1	
				КФ-14-6 ^б		
				ДОПОЛНИТЕЛЬНЫЕ СБОРОЧНЫЕ ЕДИНИЦЫ		
	1		КЭ-01-55, 8.И	ИЗДЕЛИЕ ЗАКЛАДНОЕ М7	10	
	2		3.400-6/76	ТО ЖЕ МИЗ-12	1	
				КФ-14-6 ^в		
				ДОПОЛНИТЕЛЬНЫЕ СБОРОЧНЫЕ ЕДИНИЦЫ		
	1		КЭ-01-55 8.И	ИЗДЕЛИЕ ЗАКЛАДНОЕ М7	5	

В колоннах КФ-14-6^а, КФ-14-6^б, КФ-14-6^в изменение расположения закладных изделий М-9 принято по этому чертежу.

9
7922/4
ТП 409-10-44 -КЖИ-КФ-14-6^а: КФ-14-6^в

Изм/лист	№ док.ум.	ПОЛН.	ДАТА	КОЛОННЫ КФ-14-6 ^а КФ-14-6 ^б КФ-14-6 ^в	ЛИТ.	МАССА	МАСШТАБ
ЛИН. ЭКЗ.	РАБ. ЭКЗ.	ИЗМ.	ИЗДА.				
НАЧ. ОТД.	ГЛАВУНОВ						
ГЛ. СПЕЦ.	КАЛЬЧУК						
Рук. гр.	ИВАНОВИЧЕНОВА						
Исполн:	ДЕКУН						
					Листов 1		
					ГОССТРОИ СССР		
					ПРОЕКТНЫЙ ИНСТИТУТ №2		
					г. Москва		

КОПИРОВАЛ С.В.С.

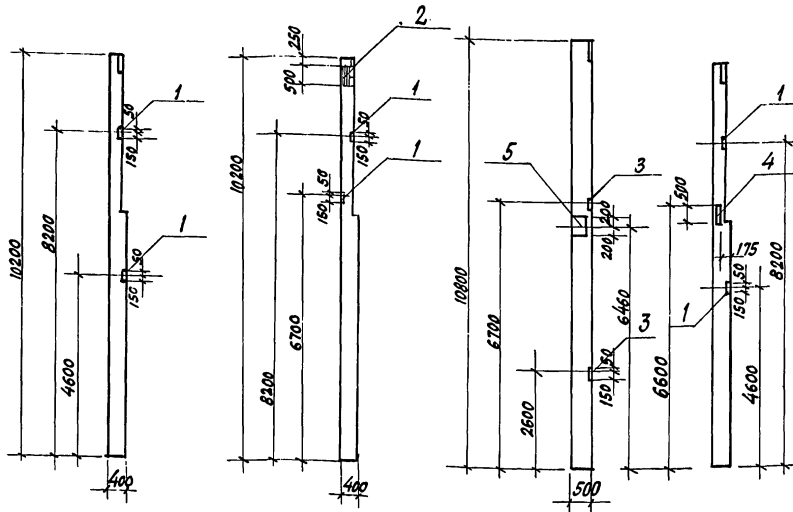
ФОРМАТ

КБ 26^а

КБ 26^б

КБ 30^а

КБ 26^в



ФОРМАТ	ЭВМ	Лист	ОБОЗНАЧЕНИЕ	НАИМЕНОВАНИЕ	КОЛ.	ПРИМЕЧ.
				ДОКУМЕНТАЦИЯ		
			1.431-20, 8.5	КОЛОННА КБ-26		
			ТО ФЕ	ТО ФЕ КБ-30		
				ДОПОЛНИТЕЛЬНЫЕ СБОРНЫЕ ЕДИНИЦЫ		
				КБ-26 ^а		
	1		1.431-20, 8.7	ИЗДЕЛИЕ ЗАКЛАДНОЕ МН 22	1	
				КБ 26 ^б		
	1		1.431-20, 8.7	ИЗДЕЛИЕ ЗАКЛАДНОЕ МН 22	1	
	2		3.400-6/76	ТО ФЕ МН-12	1	
				КБ 30 ^а		
	5		3.400-6/76	ИЗДЕЛИЕ ЗАКЛАДНОЕ МН-31	2	
	3		1.431-20, 8.7	ТО ФЕ МН-25	1	
				КБ-26 ^в		
	1		1.431-20, 8.7	ИЗДЕЛИЕ ЗАКЛАДНОЕ МН 22	1	
	4		3.400-6/76	ТО ФЕ МН-5-1	1	

Привязку закладных МН-22, МН-25 в колоннах КБ-26^а, КБ-26^б, КБ-26^в, КБ-30 принять согласно этому чертежу.

Выборка стали на дополнительные закладные изделия на один элемент, кг

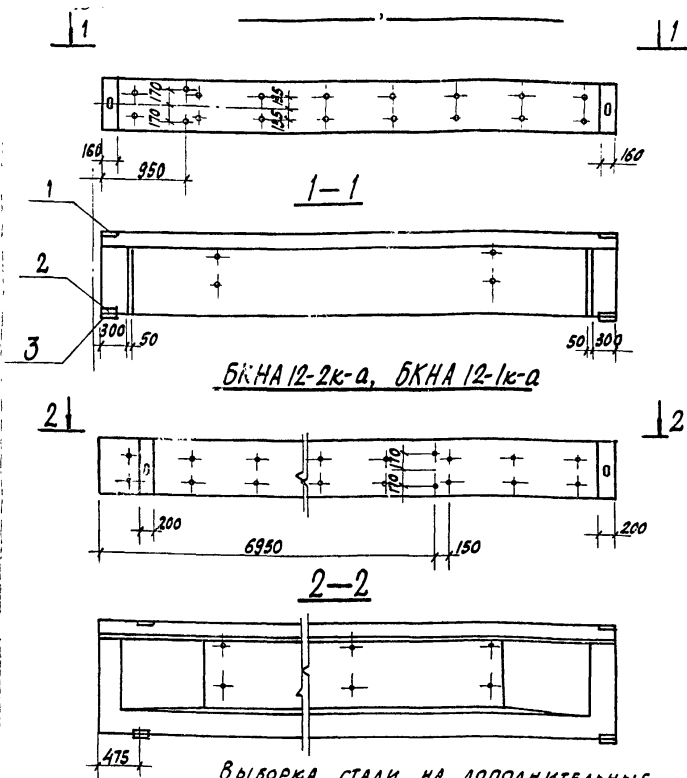
МАРКА ЭЛЕМЕНТА	ЗАКЛАДНЫЕ ИЗДЕЛИЯ					ВСЕГО
	ПРОФИЛЬНАЯ СТАЛЬ			АРМАТУРНАЯ СТАЛЬ ГОСТ 5781-75 КЛАСС А II Ч. 1 А II		
	δ=8	δ=10	δ=16	φ 10	φ 20	
КБ-26 ^а		5,9			1,4	7,3
КБ-26 ^б	9,4	5,9	1,2		1,4	17,9
КБ-30 ^а		31,1			6,4	37,5
КБ-26 ^в		5,9	10,0		7,7	25,0

10

7922/4

ИЗМ. ЛИСТ				№ ДОКУМЕНТА				ПОДП.		ДАТА		Колонны КБ 26 ^а КБ 26 ^б КБ 26 ^в КБ 30 ^а			
ИЗМ.	ЛИСТ	ИЗМ.	ЛИСТ	ИЗМ.	ЛИСТ	ИЗМ.	ЛИСТ	ИЗМ.	ЛИСТ	ИЗМ.	ЛИСТ	ИЗМ.	ЛИСТ	ИЗМ.	ЛИСТ

ЛИСТ ЛИСТОВ
ГОСТРОИ СССР
ПРОЕКТНЫЙ ИНСТИТУТ №2



Выборка стали на дополнительные закладные изделия на один элемент, кг

МАРКА ЭЛЕМЕНТА	ЗАКЛАДНЫЕ ИЗДЕЛИЯ				Всего
	ПРОФИЛЬНАЯ СТАЛЬ		ИЗМ. СТАЛЬ		
	δ=10	δ=12	Итого	φ 10	
БКНАБ-3к-а	15,1	13,6	28,7	1,7	30,4
БКНАБ-2к-а	15,1	13,6	28,7	1,7	30,4

ФОРМА	СОМА	ПОВИЧ	ОБОЗНАЧЕНИЕ	НАИМЕНОВАНИЕ	КОЛ.	ПРИМЕЧАНИЕ
				БКНАБ-3к-а, БКНАБ-2к-а		
				ДОКУМЕНТАЦИЯ		
			КЭ-01-50, В.1	БАЛКА БКНАБ-3к		
			"	" БКНАБ-2к		
			ПЕРЕМЕННЫЕ ДАННЫЕ	ДОПОЛНИТЕЛЬНЫЕ СБОРОЧНЫЕ		
				ЕДИНИЦЫ		
		1	КЭ-01-50, В.1	ИЗДЕЛИЕ ЗАКЛАДНОЕ М-1	1	
		2	"	" М-2	1	
		3	"	" М-3	1	
				БКНА12-2к-а, БКНА12-1к-а		
				ДОКУМЕНТАЦИЯ		
			КЭ-01-50, В.2	БАЛКА БКНА12-2к		
			"	" БКНА12-1к		

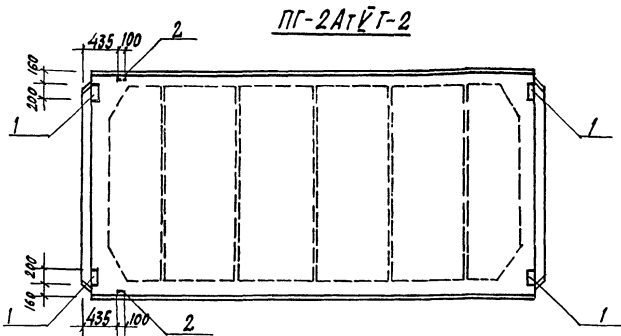
- В балках БКНАБ-2к-а, БКНАБ-3к-а расположить закладные М-1 (поз.1), М-2 (поз.2), М-3 (поз.3) (заменяв соответственно в балках М-4 на М-2 и М-5 на М-3), как показано на чертеже.
- Изменение расположения отверстий в балках БКНА12-2к-а, БКНА12-1к-а (в серии КЭ-01-50 В.2 отверстия привязаны на 950 мм от края) принять по этому чертежу.

11
7922/4

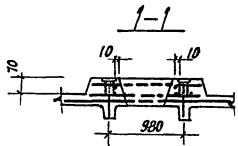
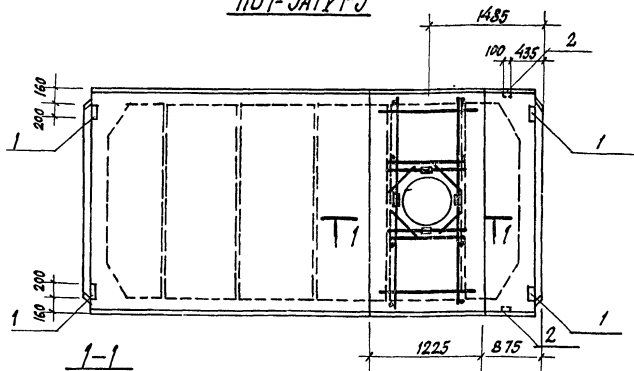
ИЗМ. ЛИСТ			ИЗ ДОКУМЕНТА			ПОДПИСЬ			ДАТА		
ТГ 409-10-44						КЖИ-БКНАБ-3к-а, БКНАБ-2к-а, БКНА12-1к-а, БКНА12-2к-а					
БАЛКИ БКНАБ-3к-а, БКНАБ-2к-а, БКНА12-1к-а, БКНА12-2к-а						ЛИТ.	МАССА	МАСШТАБ			
ИЗМ. ПР. РЫЖАК						Р					
НАЧ. ОТД. ГЛАЗУНОВ						ЛИСТ					
ГЛА. СПЕЦ. КАЛЬЧУК						ЛИСТОВ 1					
Р.У. Г.Р. МАСЛОВИЦКАЯ						ГОСТРОЙ СССР					
Исполн. ДРЕЖИ						ПРОЕКТНЫМ ИНСТИТУТ № 2					
						г. МОСКВА					

Копировано

Формат 12х



ПВТ-3АтPT-3



Выборка стали на дополнительные закладные изделия на один элемент, в кг

МАРКА ЭЛЕМЕНТА	ИЗДЕЛИЕ ЗАКЛАДНОЕ						Всего
	ПРОФИЛЬНАЯ СТАЛЬ			АРМ. СТАЛЬ			
	δ=8	Л 10x8	Итого	ГОСТ 51459-72* КЛАСС А II	φ	Итого	
ПГ-2АтPT-2	3,2	1,68	6,88	1,82	0,2	202	9,9
ПВТ-3АтPT-3	5,2	1,68	6,88	1,82	0,2	202	9,9

ФОРМАТ	КОЛ.	ПР.	ОБОЗНАЧЕНИЕ	НАИМЕНОВАНИЕ	КОЛ.	ПРИМЕЧАНИЕ
				<u>ПГ-2АтPT-1</u>		
				<u>ДОКУМЕНТАЦИЯ</u>		
			1.465-10, в.1	ГОСТ 22701.1-77	ПЛИТА ПГ-2АтPT-1	8-20° 8-30° 8-40° 8-Я -10-Я -12-Я
					<u>ДОПОЛНИТЕЛЬНЫЕ СБОРОЧНЫЕ ЕДИНИЦЫ</u>	
	1			ГОСТ 22701.5-77	ИЗДЕЛИЕ ЗАКЛАДНОЕ	М8 4
	2			"	"	М9 2
					<u>ПВТ-3АтPT-3</u>	
					<u>ДОКУМЕНТАЦИЯ</u>	
			1.465-10, в.1	ГОСТ 22701.2-77	ПЛИТА ПВТ-3АтPT-3	8-20° 8-30° 8-40° 8-Я -10-Я -12-Я
					<u>ДОПОЛНИТЕЛЬНЫЕ СБОРОЧНЫЕ ЕДИНИЦЫ</u>	
	1			ГОСТ 22701.5-77	ИЗДЕЛИЕ ЗАКЛАДНОЕ	М8 4
	2			"	"	М9 2

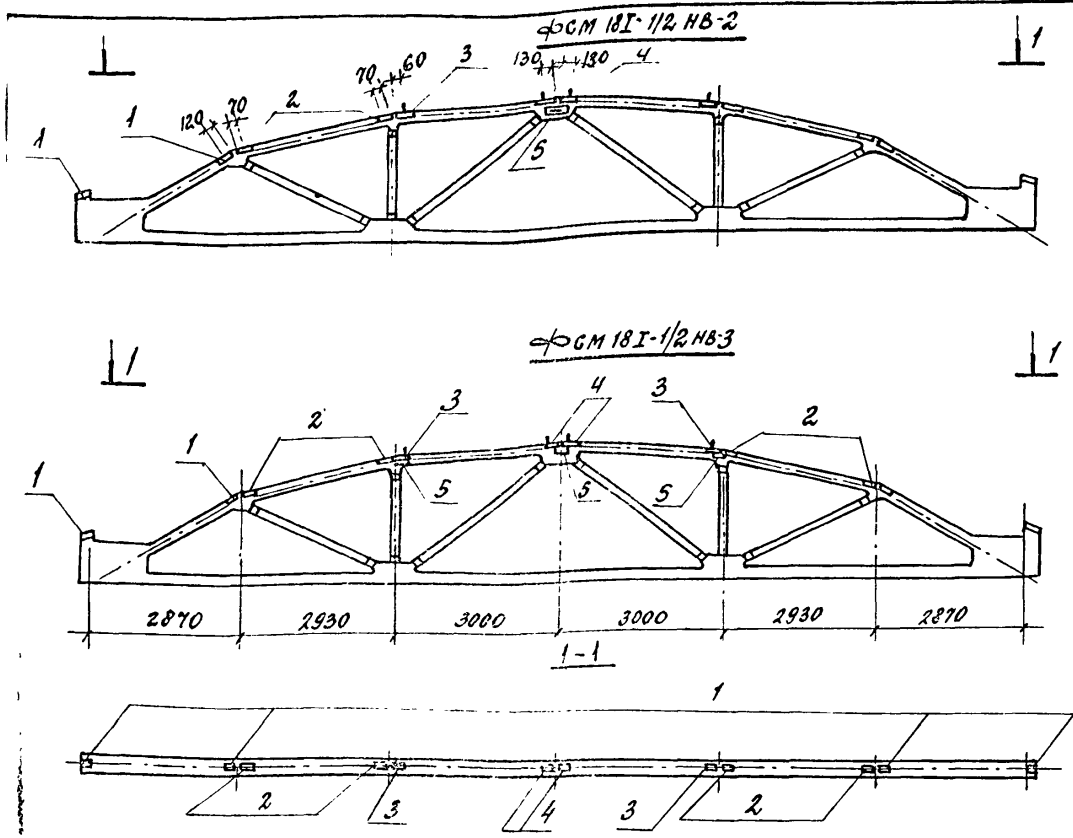
1. В плите ПВТ-2АтPT-3 изменение расположения отверстия и набетонки принять по этому чертежу.

ТГ 409-10-44 - КЖИ-ПГ-2АтPT-2, ПВТ-3АтPT-3

УЧЕБНИК	ИЗДАНИЕ	ПОДПИСАТЕЛЬ	ЛИТ.	МАССА	УМНОЖАЕТСЯ
ЧЕЛ. ИНСТ. П. ДИРЕКТОР	ИЗДАНИЕ	ПОДПИСАТЕЛЬ	П		
НАЧ. ОТД. П. ДИРЕКТОР	ИЗДАНИЕ	ПОДПИСАТЕЛЬ			
П. СПЕЦ. КАЛЬЧУК	ИЗДАНИЕ	ПОДПИСАТЕЛЬ			
ДУК. ГР. МАШИНОСТРОИТЕЛЬ	ИЗДАНИЕ	ПОДПИСАТЕЛЬ			
ИСПОЛН. РЕКВИЗИТЫ	ИЗДАНИЕ	ПОДПИСАТЕЛЬ			

Копирская Служба

Формат 12



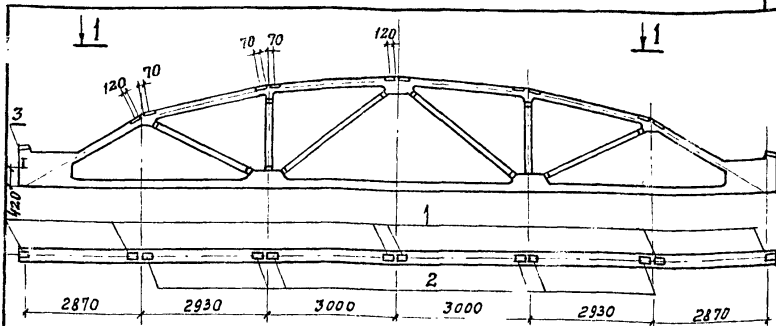
ВЫБОРКА СТАЛИ НА ДОПОЛНИТЕЛЬНЫЕ ЗАКЛАДНЫЕ ИЗДЕЛИЯ НА ОДИН ЭЛЕМЕНТ, КР

МАРКА ЭЛЕМЕНТА	ЗАКЛАДНЫЕ ИЗДЕЛИЯ							ВСЕГО	
	ПРОФИЛЬНАЯ СТАЛЬ				АРМАТУРНАЯ СТАЛЬ ГОСТ 51459-72 КЛАСС А III				
	δ:6	δ:8	δ:10	БОЛТ d:12	φ, мм		Итого		
ФСМ 18I-1/2 НВ-2	14,2	12,0	3,6	0,64	30,44	3,2	3,0	6,2	36,7
ФСМ 18I-1/2 НВ-3	14,2	12,0	10,8	0,64	37,64	3,2	5,0	8,2	45,9

ФОРМАТ	ЭВМ	ПОС.	ОБОЗНАЧЕНИЕ	НАИМЕНОВАНИЕ	КОЛ.	ПРИМЕЧАНИЕ
				<u>ДОКУМЕНТАЦИЯ</u>		
			ПК-01-129/68 В.2	ФЕРМА ФСМ 18I-1/2 НВ		
				ФСМ 18I-1/2 НВ-2		
				<u>ДОПОЛНИТЕЛЬНЫЕ СБОРОЧНЫЕ ЕДИНИЦЫ</u>		
		1	ПК-01-129/68 ДОПОЛНЕНИЕ К ВЫП. I-1, II-1, II-2, III-2	ИЗДЕЛИЕ ЗАКЛАДНОЕ УА1	4	
		2	УСОВЕРШЕНСТВОВАННЫЕ ОБЛАЧЕННЫЕ ЗАКЛАДНЫЕ ДЕТАЛИ	" УА4	4	
		3	ПК-01-129/68, VI-1	" А8	2	
		4	"	" А11	2	
		5	"	" А7	1	
				<u>ФСМ 18-1/2 НВ-3</u>		
				<u>ДОПОЛНИТЕЛЬНЫЕ СБОРОЧНЫЕ ЕДИНИЦЫ</u>		
		1-4		СМ. ФСМ 18-1/2 НВ-2		
		5	ПК-01-129/68, VI-1	ИЗДЕЛИЕ ЗАКЛАДНОЕ А7	3	

7922/4

ТП 409-10-44 КЖМ-ФСМ 18I-1/2 НВ-2; ФСМ 18I-1/2 НВ-3						
ИЗМ.	ЛИСТ	№ ДОКУМЕНТА	ПОДПИСЬ	ДАТА		
Гл. инж. пр.	Рыжак					
Инж. отд.	Плязун					
Гл. спец.	Кальчук					
рук. гр.	Мелобойщикова					
исп. зам.	Рекун					
ФЕРМЫ ФСМ 18I-1/2 НВ-2 ФСМ 18I-1/2 НВ-3				ЛИТ.	МАССА	МАСШТАБ
				р		
				ЛИСТ	ЛИСТОВ 1	
				РЕСТАВРИИ ССР		
				ПРОЕКТИРОВАНИЕ И СТРОИТЕЛЬСТВО		



Формат	Зона	Поз.	ОБОЗНАЧЕНИЕ	НАИМЕНОВАНИЕ	КОЛ.	ПРИМЕЧАНИЕ
				<u>ДОКУМЕНТАЦИЯ</u>		
			ПК-01-129/68 В. II	ФЕРМА ФСМ1В1-1/2 НВ		
				<u>ДОПОЛНИТЕЛЬНЫЕ СБОРОЧНЫЕ ЕДИНИЦЫ</u>		
	1		ПК-01-129/68 дополнение к вып. I, II, III, IV-2 п. II-2	ИЗДЕЛИЕ ЗАКЛАДНОЕ УА1	6	2,5 кг
	2		УСОВЕРШЕНСТВОВАННЫЕ ОБЛЕГЧЕННЫЕ ЗАКЛАДНЫЕ ДЕТАЛИ	" УА4	6	1,6 кг
	3		ПК-01-129/68, В. I-1	" А14	1	

ВЫБОРКА СТАЛИ НА ДОПОЛНИТЕЛЬНЫЕ ЗАКЛАДНЫЕ ИЗДЕЛИЯ НА ОДИН ЭЛЕМЕНТ, КГ

МАРКА ЭЛЕМЕНТА	ЗАКЛАДНЫЕ ИЗДЕЛИЯ						Всего
	Профильная СТАЛЬ		АРМАТУРН. СТАЛЬ ГОСТ 5.1459-72*		КЛАСС А III		
	180x8	5-6	φ	φ	φ	Итого	
ФСМ1В1-1/2 НВ-1	4,2	21,4	25,6	2,9	1,08	3,0	28,6

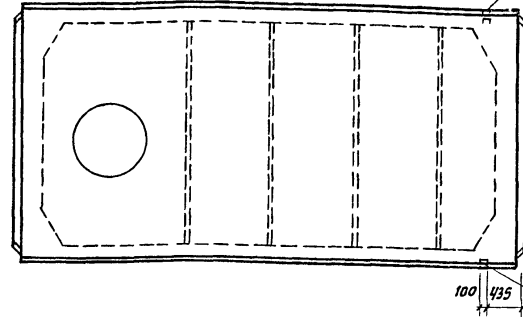
ТП 409-10-44 КЭЖ-ФСМ1В1-1/2 НВ-1

ФЕРМА ФСМ1В1-1/2 НВ-1

ЛИТ.	МАССА	МАСШТАБ
Р		
ЛИСТ	ЛИСТОВ 1	

ИЗМ.	ЛИСТ	ИЗ ДОКУМЕНТА	ПОДП.	ДАТА
ИЗМ. ПРО.	РЫЖАК			
ИЗМ. СТА.	ПАЗУНОВ			
ИЗМ. СПЕЦ.	КАЛЬЧУК			

ПВ10-ЗАТ УТ-1



Формат	Зона	Поз.	ОБОЗНАЧЕНИЕ	НАИМЕНОВАНИЕ	КОЛ.	ПРИМЕЧАНИЕ
				<u>ДОКУМЕНТАЦИЯ</u>		
	3					
	1		1.465-10, В.1 ГОСТ 22701.2-77	ПЛИТА ПВ10-ЗАТ УТ 8 РЯ 10 РЯ 12 РЯ		
	4	1	ГОСТ 22701.5-77	ИЗДЕЛИЕ ЗАКЛАДНОЕ М9	2	

ВЫБОРКА СТАЛИ НА ДОПОЛНИТЕЛЬНЫЕ ЗАКЛАДНЫЕ ИЗДЕЛИЯ НА ОДИН ЭЛЕМЕНТ, КГ

МАРКА ЭЛЕМЕНТА	ЗАКЛАДНЫЕ ИЗДЕЛИЯ				Всего
	Профильная СТАЛЬ		АРМ. СТАЛЬ ГОСТ 5.1459-72*		
	170x8	φ	φ	φ	
ПВ10-ЗАТ УТ-1	1,68	0,62	1,2	2,90	

ТП 409-10-44

КЭЖ-ПВ10-ЗАТ УТ-1

ПЛИТА ПВ10-ЗАТ УТ-1

ЛИТ.	МАССА	МАСШТАБ
Р		
ЛИСТ	ЛИСТОВ 1	

Типовой проект 409-10-44 Амьбам I Часть 3

7922/4

14

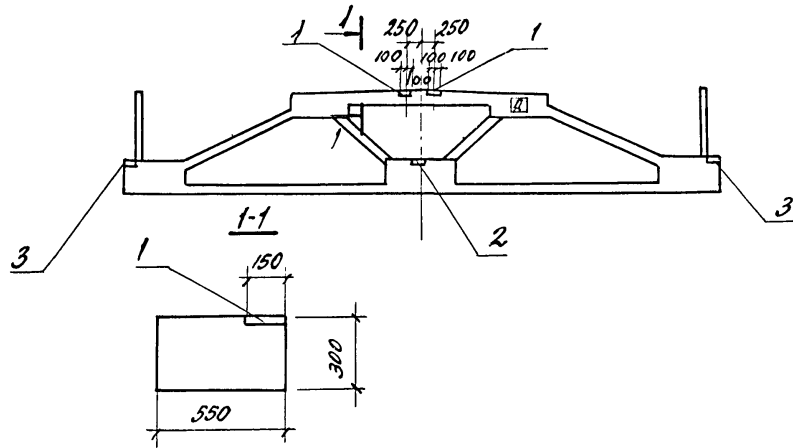
7922/4

ИЗМ. ПРО. РЫЖАК

ИЗМ.	ЛИСТ	ИЗ ДОКУМЕНТА	ПОДП.	ДАТА
ИЗМ. ПРО.	РЫЖАК			
ИЗМ. СТА.	ПАЗУНОВ			
ИЗМ. СПЕЦ.	КАЛЬЧУК			

ИЗМ. ПРО. РЫЖАК

ИЗМ.	ЛИСТ	ИЗ ДОКУМЕНТА	ПОДП.	ДАТА
ИЗМ. ПРО.	РЫЖАК			
ИЗМ. СТА.	ПАЗУНОВ			
ИЗМ. СПЕЦ.	КАЛЬЧУК			



ФОРМАТ	ЗОНА	ЛИСТ	ОБОЗНАЧЕНИЕ	НАИМЕНОВАНИЕ	КОЛ.	ПРИМЕЧ.
				<u>ДОКУМЕНТАЦИЯ</u>		
			ПК-01-110/68, В.П	ФЕРМА ПФ-1АТ-У		
			То же	То же Пф-1АТ-Ук		
				<u>ДОПОЛНИТЕЛЬНЫЕ СБОРОЧНЫЕ ЕДИНИЦЫ</u>		
				Пф-1АТ-У ^а , Пф-1АТ-Ук ^а		
		1.	3.400-6	ИЗДЕЛИЕ ЗАКЛАДНОЕ МНЗ-9	1	
		2.	ШИФР 92-76/1	" МН-4	1	
		3	"	" МН-3	2	

ЗАКЛАДНЫЕ ДЕТАЛИ МН-3 И МН-4 УСТАНАВЛИВАЮТСЯ
ВЗАМЕН М1 И М2 ПО СЕРИИ ПК-01-110/68.

ВЫБОРКА СТАЛИ НА ДОПОЛНИТЕЛЬНЫЕ
ЗАКЛАДНЫЕ ИЗДЕЛИЯ НА ОДИН ЭЛЕМЕНТ, КГ

МАРКА ЭЛЕМЕНТА	ЗАКЛАДНЫЕ ИЗДЕЛИЯ			
	ПРОФНАЛ СТАЛЬ	АРМ. СТАЛЬ ПОСТ. 581-75 КЛАСС АУ	Всего	
			δ: 8	φ мм
ПФ-1АТ-У ^а	3,8	1,2		5,0
ПФ-1АТ-Ук ^а	3,8	1,2		5,0

15

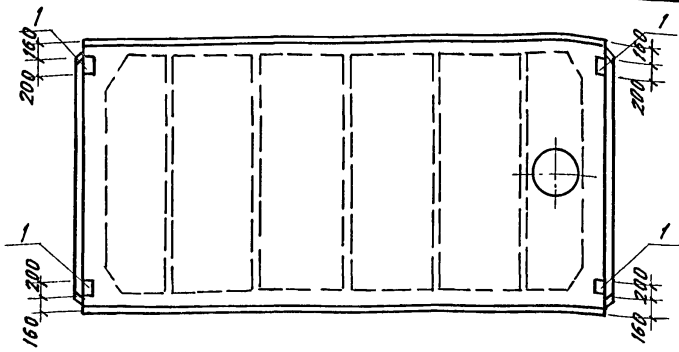
7922/4

				ТП 409-10-44			КЖН-ПФ-1АТ-У ^а , Пф-1АТ-Ук ^а		
ИЗМ.	ЛИСТ	№ ДОКУМЕНТА	ПОДП.	ДАТА	ФЕРМА ПФ-1АТ-У ^а Пф-1АТ-Ук ^а	ЛИТ.	МАСШ.	МАСШТАБ	
НАЧ. ОТД.	МАЗУНОВ					P			
П. СПЕЦ.	КОНЕВА								
РУК. ГР.	МАСЛОБОЙНИКОВА								
ИСПОЛН.	РЕКУН					ЛИСТ	ЛИСТОВ		
ПРОВЕР.	МАСЛОБОЙНИКОВА					ГОССТРОИ СССР ПРОЕКТИНЬИ ИНСТИТУТ №2. Г. МОСКВА			

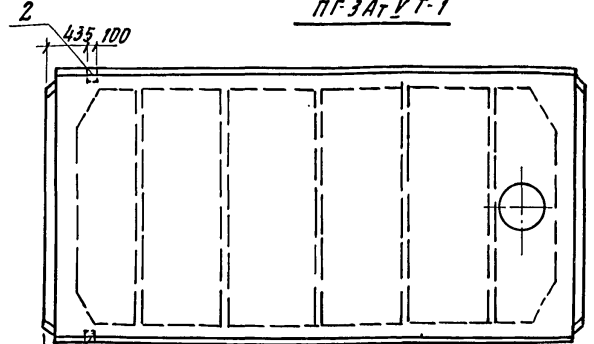
КОПИРОВАЛ:

ФОРМАТ 11А

ПГ-2АтУТ-1, ПВ4-2АтУТ-1, ПВ7-3АтУТ-1



ПГ-2АтУТ-3, ПВ4-3АтУТ-2, ПВ7-3АтУТ-2
ПГ-3АтУТ-1



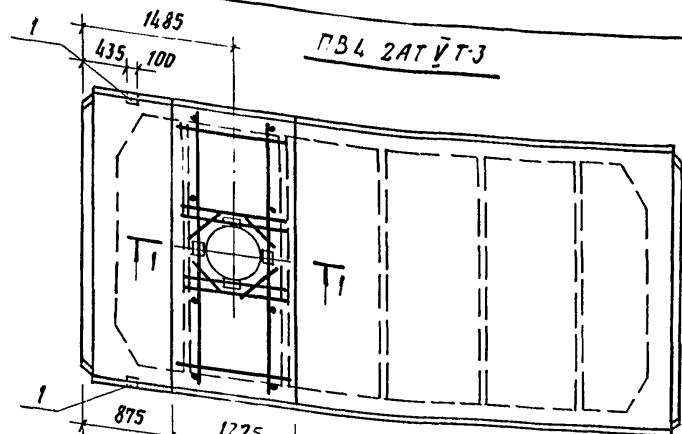
Выборка стали на дополнительные закладные изделия на один элемент, кг

Марка элемента	ЗАКЛАДНЫЕ ИЗДЕЛИЯ						Всего
	профильная сталь			Армат, сталь ГОСТ 51459-72			
	б-8	Л70-8	Итого	φ 10	φ 14	Итого	
ПГ-2АтУТ-1	5,2			1,2			7,4
ПВ4-2АтУТ-1	5,2			1,2			7,4
ПВ7-3АтУТ-1	5,2			1,2			7,4
ПГ-3АтУТ-1		1,68		0,62	0,2	0,82	2,5
ПГ-2АтУТ-3		1,68		0,62	0,2	0,82	2,5
ПВ4-3АтУТ-2		1,68		0,62	0,2	0,82	2,5
ПВ7-3АтУТ-2		1,68		0,62	0,2	0,82	2,5

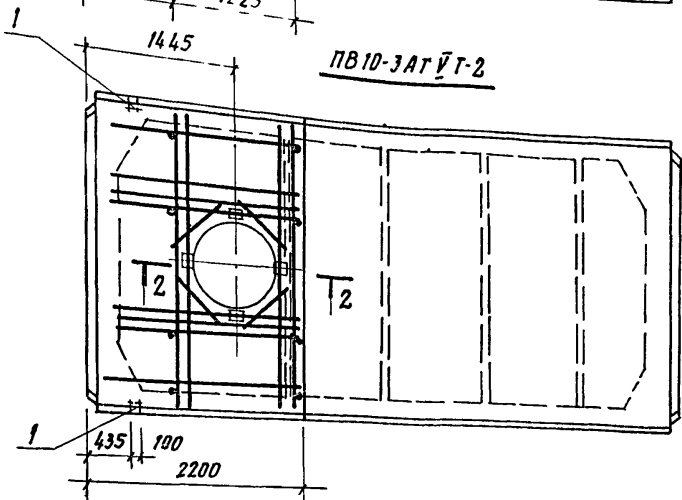
ФОРМАТ	ЭТАП	ПОВ.	ОБОЗНАЧЕНИЕ	НАИМЕНОВАНИЕ	КОЛ.	ПРИМЕЧАНИЕ
				ДОКУМЕНТАЦИЯ		
				1-20	2-30	3-40
			1.465-10, В.1; ГОСТ 22701.1-77	ПЛИТА ПГ-2АтУТ	8РЯ	10РЯ-12РЯ
			" ГОСТ 22701.2-77	" ПВ4-2АтУТ	8РЯ	10РЯ-12РЯ
			"	" ПВ7-3АтУТ	8РЯ	10РЯ-12РЯ
			" ГОСТ 22701.1-77	" ПГ-3АтУТ	8РЯ	10РЯ-12РЯ
			" ГОСТ 22701.2-77	" ПВ4-3АтУТ	8РЯ	10РЯ-12РЯ
				ПГ-2АтУТ-1;		
			ПЕРЕМЕННЫЕ ДАННЫЕ			
				ПВ4-2АтУТ-1; ПВ7-3АтУТ-1		
				ДОПОЛНИТЕЛЬНЫЕ СБОРОЧНЫЕ ЕДИНИЦЫ		
	1		ГОСТ 22701.5-77	ИЗДЕЛИЕ ЗАКЛАДНОЕ МВ		4
				ПГ-2АтУТ-3; ПВ4-3АтУТ-2		
				ПВ7-3АтУТ-2; ПГ-3АтУТ-1		
				ДОПОЛНИТЕЛЬНЫЕ СБОРОЧНЫЕ ЕДИНИЦЫ		
	2		ГОСТ 22701.5-77	ИЗДЕЛИЕ ЗАКЛАДНОЕ М9		2

7922/4

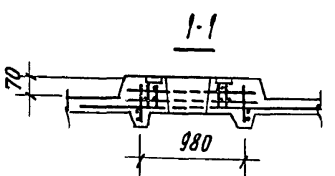
				КНИ - ПГ-2АтУТ-1; ПВ4-2АтУТ-1; ПВ7-3АтУТ-1; ПГ-2АтУТ-3; ПВ4-3АтУТ-2; ПВ7-3АтУТ-2; ПГ-3АтУТ-1		
				ТЛ 409-10-44		
ИЗМ	Лист	№ документа	Подпись	Дата	Лит.	Масса
Гл. инж. пр.	РЫМАК		<i>[Signature]</i>			
Нач. отд.	ГЛАЗНОВ		<i>[Signature]</i>			
Гл. спец.	КАЛЬЧУК		<i>[Signature]</i>			
Рук. тр.	МАЛОБОЙЩИКОВА		<i>[Signature]</i>			
Исполн.	РЕКУН		<i>[Signature]</i>			
				Литы ПГ-2АтУТ-1 ПВ4-2АтУТ-1; ПВ7-3АтУТ-1 ПГ-2АтУТ-3; ПВ4-3АтУТ-2 ПВ7-3АтУТ-2; ПГ-3АтУТ-1		
				Листов 1		
				ГОССТРОЙ ССРР ПРОЕКТИВНЫЙ ИНСТИТУТ ЛС.2 г. Москва		



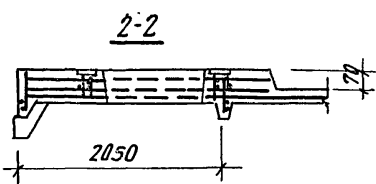
ПВ4-2АТУТ-3



ПВ10-3АТУТ-2



1-1



2-2

Выборка стали на дополнительные закладные изделия на один элемент, в кг

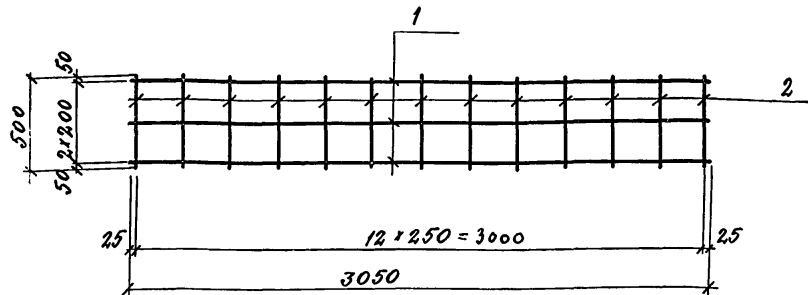
Марка элемента	Закладные изделия			Всего
	Профильная сталь	Арм. сталь ГОСТ 31459-72*		
		Л70-8	класс А III	
		10	14	
ПВ4-2АТУТ-3	1,68	0,62	0,2	2,50
ПВ10-3АТУТ-2	1,68	0,62	0,2	2,50

Формат	Зона	Позиц.	Обозначение	Наименование	Кол.	Примечание
				ПВ4-2АТУТ-3		
				ДОКУМЕНТАЦИЯ		
				1.465-10, в.1 ГОСТ 22701.2-77		
				ПЛИТА ПВ4-2АТУТ -8РЯ -10РЯ -12РЯ		б-20° б-30° б-40°
				ДОПОЛНИТЕЛЬНЫЕ СБОРОЧНЫЕ ЕДИНИЦЫ		
		1	ГОСТ 22701.5-77	ИЗДЕЛИЕ ЗАКЛАДНОЕ М9	2	
				ПВ10-3АТУТ-2		
				ДОКУМЕНТАЦИЯ		
				1.465-10, в.1 ГОСТ 22701.2-77		
				ПЛИТА ПВ10-3АТУТ -8РЯ -10РЯ -12РЯ		б-20° б-30° б-40°
				ДОПОЛНИТЕЛЬНЫЕ СБОРОЧНЫЕ ЕДИНИЦЫ		
		1	ГОСТ 22701.5-77	ИЗДЕЛИЕ ЗАКЛАДНОЕ М9	2	

1. В плитах ПВ4-2АТУТ-3, ПВ10-3АТУТ-2 изменение расположения отверстия принять по этому чертежу.

				ТГ409-10-44 -КНИ-ПВ4-2АТУТ-3; ПВ10-3АТУТ-2				
Изм	Лист	И.документа	Подпись	Дата	Плиты ПВ4-2АТУТ-2 ПВ10-3АТУТ-1	Лит.	Масса	Масштаб
Сл.инж.пр.	Рыжак					Р		
Нач.отд.	ГЛАЗУНОВ					Лист	Листов 1	
Гл. спец.	КАЛЬЧУК					ГОСТЕТРОЙ ССРР ПРОЕКТИНЬ ИНСТИТУТ №2, г. МОСКВА		
Рук.гр.	МАСЛОБОЙШИКОВА							
Исполн.	РЕКУН							

17
7922/4



Сетки изготавливать контактной точечной сваркой в соответствии с требованиями ГОСТ 14098-68 и СН 393-78.

ФОРМАТ	ЗОНА	ПОЗ.	ОБОЗНАЧЕНИЕ	НАИМЕНОВАНИЕ	КОЛ.	ПРИМ.Ч.
				<u>БОРЮЩИЕ ЕДИНИЦЫ И ДЕТАЛИ</u>		
Б.Ч.	1			8A I l=3050 ГОСТ 5781-75	3	1,2 кг
"	2			4B I l=500 ГОСТ 6727-53*	13	0,05 кг

ТП 409-10-44 - КЖИ - С1

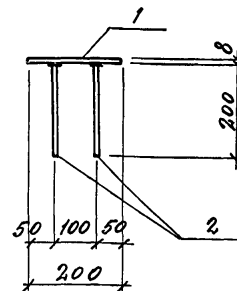
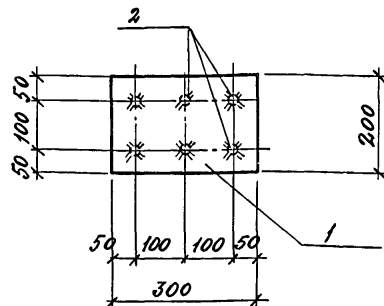
АРМАТУРНАЯ СЕТКА
С1

ЛНТ	МАССА	МАСШТАБ
Р	42,5 кг	

ЛНТ ЛНТОВ 1
Госстрой СССР
ПРОЕКТНЫЙ ИНСТИТУТ № 2
Г. МОСКВА

КОПИРОВАЛ:

ФОРМАТ



1. В СПЕЦИФИКАЦИИ ГРАФЕ «ПРИМЕЧАНИЕ» УКАЗАНА МАССА ОДНОЙ ДЕТАЛИ В КГ.
2. КАРКАСЫ ИЗГОТОВЛЯТЬ КОНТАКТНОЙ ТОЧЕЧНОЙ СВАРКОЙ В СООТВЕТСТВИИ С ТРЕБОВАНИЯМИ ГОСТ 14098-68 И СН 393-78.

ФОРМАТ	ЗОНА	ПОЗ.	ОБОЗНАЧЕНИЕ	НАИМЕНОВАНИЕ	КОЛ.	ПРИМЕ-ЧАННИЕ
				<u>ДЕТАЛИ</u>		
Б.Ч.	1			-200x8; l=300 ГОСТ 103-76	1	3,77 кг
Б.Ч.	2			φ10A I l=200 ГОСТ 5781-75	6	0,12 кг
						18

ТП 409-10-44 КЖИ - МН1

ИЗДЕЛИЕ ЗАКЛАДНОЕ
МН1

ЛНТ	МАССА	МАСШТАБ
Р	4,49 кг	1:50

ЛНТ ЛНТОВ 1
Госстрой СССР
ПРОЕКТНЫЙ ИНСТИТУТ № 2
Г. МОСКВА

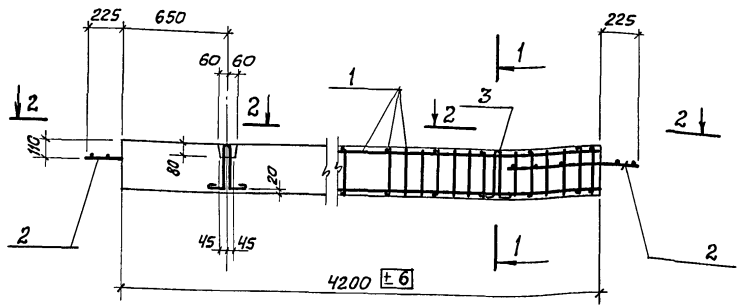
КОПИРОВАЛ: С.В.

ФОРМАТ: А4

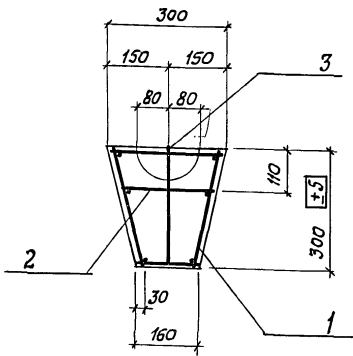
Милославский проект 409-10-44 Альбом № 4.3

7922/4

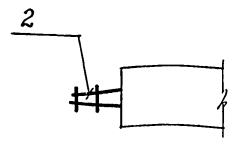
ЛНТ ЛНТОВ 1



1-1



2-2



Выборка стали на один элемент, кг

МАРКА ЭЛЕМЕНТА	АРМАТУРНЫЕ ИЗДЕЛИЯ								ВСЕГО		
	АРМАТУРНАЯ СТАЛЬ ГОСТ 5781-75				ПРОВОЛОКА ХОЛОДНОКВАТН. ГОСТ 6729-53						
	КЛАСС А1		КЛАСС АII		КЛАСС В1		КЛАСС А1				
Ф, мм	Итого	Ф, мм	Итого	Ф, мм	Итого	Ф, мм	Итого	Ф, мм	Итого		
ФББ-49-1	3.4	6.4	9.8	5.4	5.4	3.9	3.9	19.1	1.2	1.2	20.3

Формат	Зона	Пос.	ОБОЗНАЧЕНИЕ	НАИМЕНОВАНИЕ	КОЛ.	ПРИМЕЧ.
				<u>СБОРОЧНЫЕ</u>		
				<u>ЕДИНИЦЫ И ДЕТАЛИ</u>		
ИВ	1		КЖИ-КП2	Каркас пространственный КП2	1	
ИВ	2		Серия 1.415-1 вып. 1 л. 54	Каркас плоский К2	2	
	3		Серия 1.400-9 вып. 1	Петля для подвеса УП2-2	2	
				<u>МАТЕРИАЛЫ</u>		
				БЕТОН МАРКИ 200	0.3	м³

1. ФУНДАМЕНТАЛЬНАЯ БАЛКА ФББ-49-1 короче балки ФББ-49 серии 1.415-1 выпуск 1 на „100 мм.

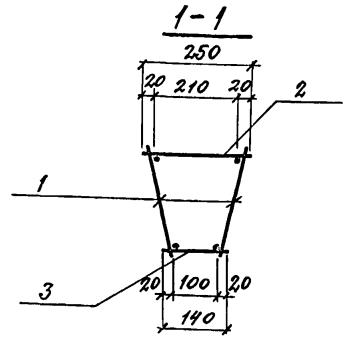
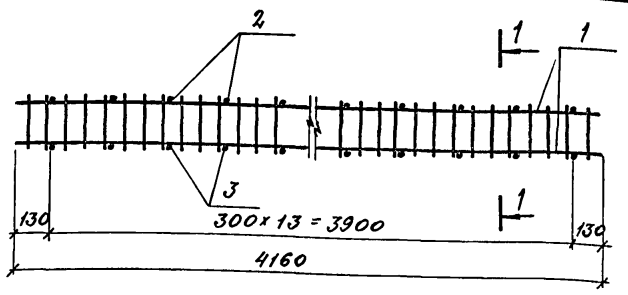
19

7922/4

ИЗМ. ЛИСТ				ДОКУМЕНТА ПОДП. ДАТА		ФУНДАМЕНТАЛЬНАЯ БАЛКА ФББ-49-1		ЛИТ.	МАССА	МАСШТАБ
ИЗМ. ОЗД.	ГЛАВНОВ	20						Р	0.8т	
Л. КОНСТ.	КАЛЬЧУК	И. Кантеми								
Рук. пр.	И. М. БОЙЦОВА	И. Кантеми								
ИНЖЕН.	РЕКУН	В. Рукун								
ИСПОЛНИТ.	ЕРОХИНА	И. Кантеми								
ПРОБЕРИЛ	РЕКУН	В. Рукун								
								ЛИСТ		Листов 1
								ГОССТРОИ СССР		
								ПРОЕКТНЫЙ ИНСТИТУТ № 2		
								г. Москва		

копир. В. В. В. В. В.

Формат: 12г



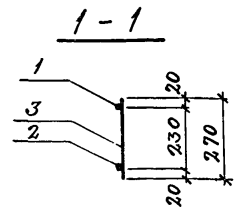
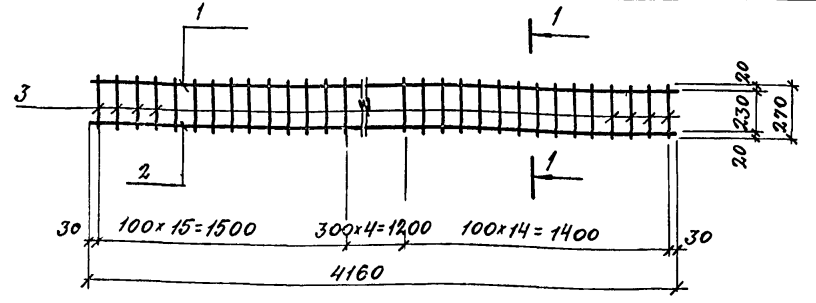
ФОРМАТ	ЗОНА	ПОЗ.	ОБОЗНАЧЕНИЕ	НАИМЕНОВАНИЕ	КОЛ.	ПРИМЕЧАНИЕ
				СБОРОЧНЫЕ ЕДИНИЦЫ И ДЕТАЛИ		
ИВ	1		-КЖИ-КР2	КАРКАС ПЛОСКИЙ - КР2	2	5,5 кг
Б4	2			φ58Г L=250 ГОСТ 6727-53*	14	0,05
"	3			φ58Г L=140 ГОСТ 6727-53*	14	0,03

КАРКАСЫ ИЗГОТОВЛЯТЬ КОНТАКТНОЙ ТОЧЕЧНОЙ СВАРКОЙ В СООТВЕТСТВИИ С ТРЕБОВАНИЯМИ ГОСТ 14098-68 И СН 393-78.

ТП 409-10-44 -КЖИ-КР2

ИЗМ.	ЛНСТ.	№ ДОКУМЕНТА	ПОДПИСЬ	ДАТА	КАРКАС ПРОСТРАНСТВЕННЫЙ КР2	ЛНТ.	МАССА	МАСШТАБ
НАЧ. ОТД.	ГЛ. КОНС.	КАЛЬЧУК	И.Кальчук			Р	12,1 кг	
ИНЖЕНЕР	РЕКУН	В.Рекун			ЛНСТ	ЛНСТОВ 1		
ИСПОЛН.	ЕРОХИНА	А.Ерохина			ГОССТРОЙ СССР ПРОЕКТНЫЙ ИНСТИТУТ №2 Г. МОСКВА			
ПРОВЕР.	РЕКУН	В.Рекун						

Туполобой проект 409-10-44 Альбом 1, 4, 3



ФОРМАТ	ЗОНА	ПОЗ.	ОБОЗНАЧЕНИЕ	НАИМЕНОВАНИЕ	КОЛ.	ПРИМЕЧАНИЕ
				ДЕТАЛИ		
Б4	1			φ8АГ L=4160 ГОСТ 5781-75	1	1,6 кг
"	2			φ10АГ L=4160 ГОСТ 5781-75	1	2,5 кг
"	3			φ58Г L=270 ГОСТ 6727-53*	34	0,04 кг

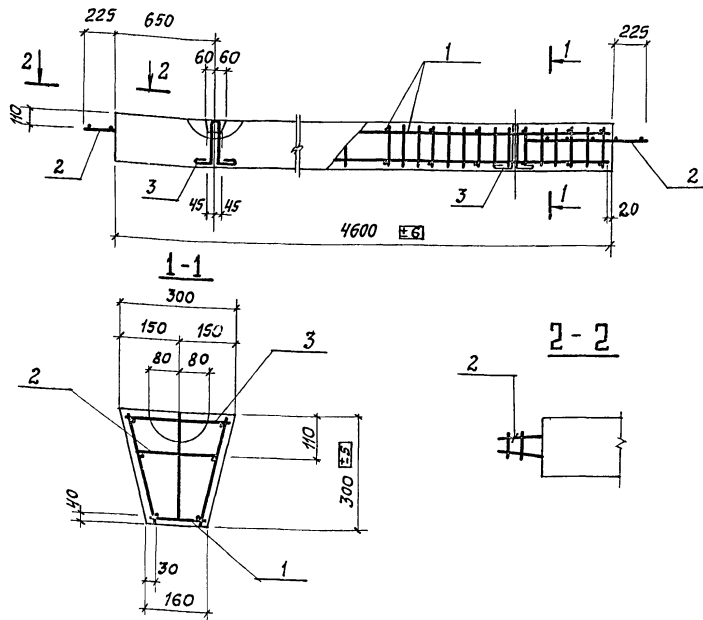
- В СПЕЦИФИКАЦИИ ГРАФЕ "ПРИМЕЧАНИЕ" УКАЗАНА МАССА ОДНОЙ ДЕТАЛИ В КГ
- КАРКАСЫ ИЗГОТОВЛЯТЬ КОНТАКТНОЙ ТОЧЕЧНОЙ СВАРКОЙ В СООТВЕТСТВИИ С ТРЕБОВАНИЯМИ ГОСТ 14098-68 И СН 393-78.

7922/4

Имя, фамилия, ПОДПИСЬ И ДАТА

ТП 409-10-44 -КЖИ-КР2

ИЗМ.	ЛНСТ.	№ ДОКУМЕНТА	ПОДПИСЬ	ДАТА	КАРКАС ПЛОСКИЙ КР2	ЛНТ.	МАССА	МАСШТАБ
НАЧ. ОТД.	ГЛ. КОНС.	КАЛЬЧУК	И.Кальчук			Р	5,5 кг	
ИНЖЕНЕР	РЕКУН	В.Рекун			ЛНСТ	ЛНСТОВ 1		
ИСПОЛН.	ЕРОХИНА	А.Ерохина			ГОССТРОЙ СССР ПРОЕКТНЫЙ ИНСТИТУТ №2 Г. МОСКВА			
ПРОВЕР.	РЕКУН	В.Рекун						



Формат	Зона	Поз.	ОБОЗНАЧЕНИЕ	НАИМЕНОВАНИЕ	Кол.	Примеч.
				<u>СБОРОЧНЫЕ</u>		
				<u>ЕДИНИЦЫ И ДЕТАЛИ</u>		
ИВ	1		КЖИ-КПЗ	Каркас пространственный КПЗ	1	
ИВ	2		Серия 1.415-1 вып. 1 л. 52	Каркас плоский К2	2	
БЧ	3		Серия 1.400-9 вып. 1	Летая для подвеса УП2-2	2	
				<u>МАТЕРИАЛЫ</u>		
				Бетон марки 200	0,3	м ³

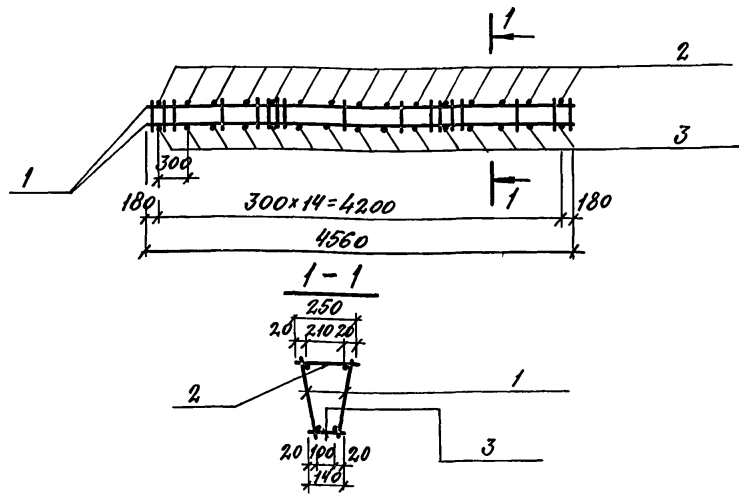
1. Фундаментная балка ФБ6-47-1 короче балки ФБ6-47 по серии 1.415-1 вып. 1 на „150“ мм.

Выборка стали на один элемент, кг

Марка	АРМАТУРНЫЕ ИЗДЕЛИЯ						ЗАКЛАДНЫЕ ИЗДЕЛИЯ				Всего	
	Арматурная сталь ГОСТ 5781-75		Проволока холодно-тян. ГОСТ 6727-53*				Профильная сталь		Арм. сталь ГОСТ 5781-75			
	Класс А I	Класс А II	Класс В I		Класс В II		Класс А I	Класс А II				
ЭЛЕМЕНТА	Ф, мм	Итого	Ф, мм	Итого	Ф, мм	Итого	Ф, мм	Итого	Ф, мм	Итого	Ф, мм	Итого
ФБ6-47-1	8 & 18	10,0	5,62	5,62	3,82	3,82	3,82	19,44	12	12	12	20,64

ИЗМ.	Лист	№ документа	Подп.	Дата
1	1	ТП 409-10-44		7922/4
ИЗМ. ОТД.	МАСТЕР	МАСТЕР	МАСТЕР	МАСТЕР
И. КОНСТ.	КАЛЬЧУК	КАЛЬЧУК	КАЛЬЧУК	КАЛЬЧУК
РУК. ГР.	ПАСОБОЙШИКОВА	ПАСОБОЙШИКОВА	ПАСОБОЙШИКОВА	ПАСОБОЙШИКОВА
ИЗВЕЩ.	РЕКУН	РЕКУН	РЕКУН	РЕКУН
ИСПОЛНИТ.	ЕРОХИНА	ЕРОХИНА	ЕРОХИНА	ЕРОХИНА
ПРОВЕРЯЛ	РЕКУН	РЕКУН	РЕКУН	РЕКУН

Лист	Листов	Масса	Масштаб
1	1	0,8т.	
Госстрой СССР			
Проектный институт № 2			
г. Москва			

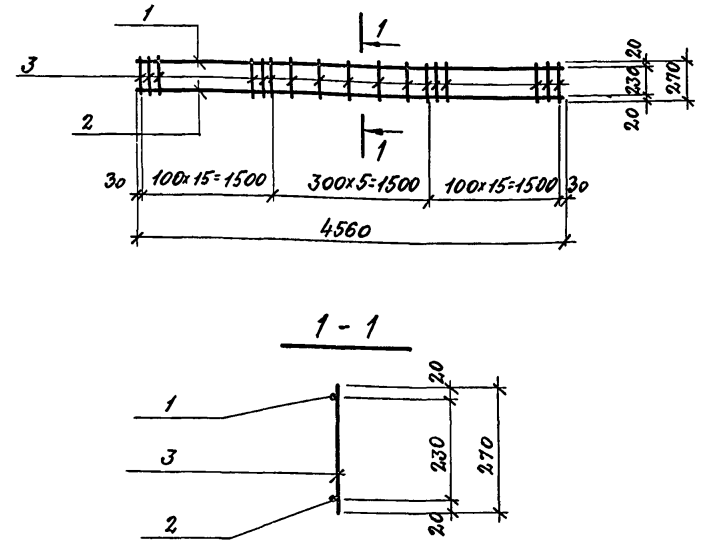


ФОРМАТ	ЗОНА	ПОЗ.	ОБОЗНАЧЕНИЕ	НАИМЕНОВАНИЕ	КОЛ.	ПРИМЕЧАНИЕ
				<u>СБОРОЧНЫЕ ЕДИНИЦЫ И ДЕТАЛИ</u>		
1/8	1		- КЖИ-КРЗ	КАРКАС ПЛОСКИЙ - КРЗ	2	6,0 КГ
Б4	2			Ф58Г L=250 ГОСТ 6727-53*	15	0,05 КГ
"	3			Ф58Г L=140 ГОСТ 6727-53*	15	0,03 КГ

- В СПЕЦИФИКАЦИИ ГРАФЕ "ПРИМЕЧАНИЕ" УКАЗАНА МАССА ОДНОЙ ДЕТАЛИ В КГ.
- КАРКАСЫ ИЗГОТОВЛЯТЬ КОНТАКТНОЙ ТОЧЕЧНОЙ СВАРКОЙ В СООТВЕТСТВИИ С ТРЕБОВАНИЯМИ ГОСТ 14098-68 И СН 393-78.

ТП 409-10-44				-КЖИ-КРЗ		
ИЗМ.	ЛИСТ	№ ДОКУМЕНТА	ПОДП.	ДАТА	КАРКАС ПРОСТРАНСТВЕННЫЙ	КПЗ
		ГЛАЗУНОВ			ЛНТ	МАССА
		КАЛЬЧУК			Р	13,1 КГ
		МАСЛОБОЙНИКОВА			ЛНСТ	ЛНСТОВ 1
		РЕКУН			ГОССТРОЙ БССР	
		ЕРОХИНА			ПРОЕКТНЫЙ ИНСТИТУТ №2	
		РЕКУН			Г. МОСКВА	

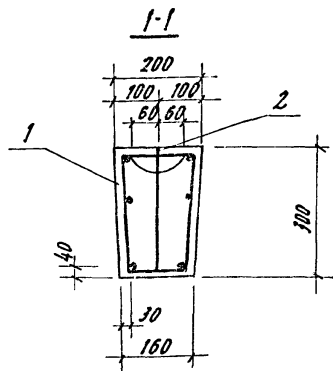
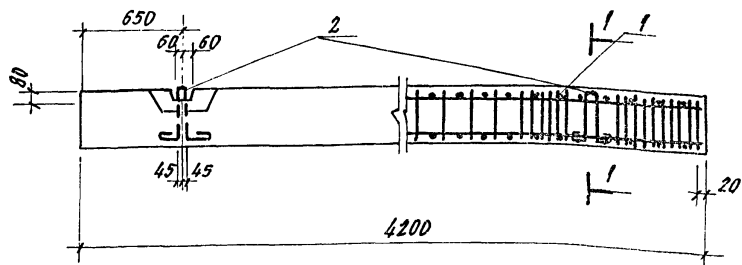
Альбом II ч 3
Типовой проект 409-10-44
7922/4



ФОРМАТ	ЗОНА	ПОЗ.	ОБОЗНАЧЕНИЕ	НАИМЕНОВАНИЕ	КОЛ.	ПРИМЕЧАНИЕ
				<u>ДЕТАЛИ</u>		
Б4	1			Ф81Г L=4560 ГОСТ 5781-75	1	1,8 КГ
"	2			Ф10АГ L=4560 ГОСТ 5781-75	1	2,8 КГ
"	3			Ф58Г L=270 ГОСТ 6727-53*	36	0,04

- КАРКАСЫ ИЗГОТОВЛЯТЬ КОНТАКТНОЙ ТОЧЕЧНОЙ СВАРКОЙ В СООТВЕТСТВИИ С ТРЕБОВАНИЯМИ ГОСТ 14098-68 И СН 393-78.

ТП 409-10-44				-КЖИ-КРЗ		
ИЗМ.	ЛИСТ	№ ДОКУМЕНТА	ПОДП.	ДАТА	КАРКАС ПЛОСКИЙ	КРЗ
		ГЛАЗУНОВ			ЛНТ.	МАССА
		КАЛЬЧУК			Р	6,0 КГ
		МАСЛОБОЙНИКОВА			ЛНСТ	ЛНСТОВ 1
		РЕКУН			ГОССТРОЙ БССР	
		ЕРОХИНА			ПРОЕКТНЫЙ ИНСТИТУТ №2	
		РЕКУН			Г. МОСКВА	



Выборка стали на один элемент, кг

Марка элемента	Арматурные изделия					Закладные изделия			Итого	Всего	
	Арматурная сталь ГОСТ 5781-75					Проволока холоднотян. ГОСТ 6727-53		Армат. сталь ГОСТ 5781-75			
	класс А I		класс А II		Итого	класс В I		класс В II			
	Ф мм		Ф мм			Ф мм		Ф мм			
ФББ-44-1	8	18	3,5	2,9	2,9	0,08	0,08	1,2	1,2	7,68	
	1,9	1,6									

Форма	Длина	Поз.	Обозначение	Обозначение	Кол.	Примеч.
				<u>ОБОРОЧНЫЕ</u>		
				<u>ЕДИНИЦЫ И ДЕТАЛИ</u>		
11В	1		-КН-КП 5	Каркас пространственный КП5	1	
Б.4	2		1.900-9 В.1	Петля для подъема УП2-2	2	
				<u>МАТЕРИАЛЫ</u>		
				Бетон марки 200	0,20	м ³

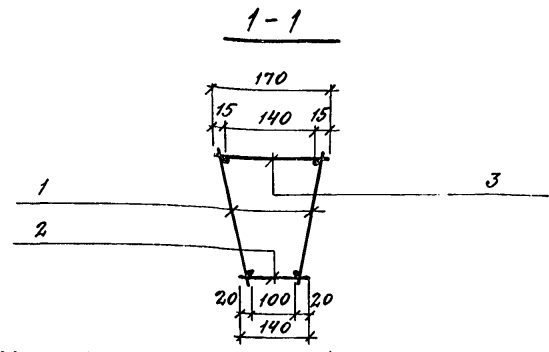
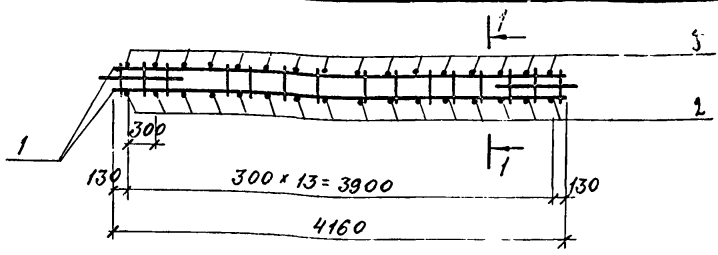
1. Фундаментная балка ФББ-44-1 короче балки ФББ-44 серии 1.415-1 выпуск 1 на „100“ мм

7922/4 23

ТЛ 409-10.44			-КН-ФББ-44-1			
Изм./лист	№ документа	Подпись	Дата	Лист	Масса	Листов
Изм. 01	ГЛАЗУНОВ					
Гл. конст.	КАЛЬЧУК					
Рук. гр.	МАРАБДИШКОВА					
Инженер	РЕКУН					
Исполн.	ИРАЕВА					
Провер.	РЕКУН					
Фундаментная балка ФББ-44-1				Лист 1		
				Листов 1		
				ГОСТРОЙ БССР		
				ПРОЕКТНЫЙ ИНСТИТУТ №2		
				г. МОСКВА		

Копирова:

Формат 12Г



КАРКАСЫ ИЗГОТОВЛЯТЬ КОНТАКТНОЙ ТОЧЕЧНОЙ СВАРКОЙ В СООТВЕТСТВИИ С ТРЕБОВАНИЯМИ ГОСТ 14098-68 И СН 393-78.

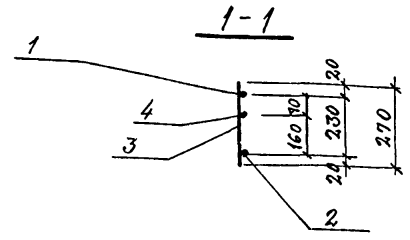
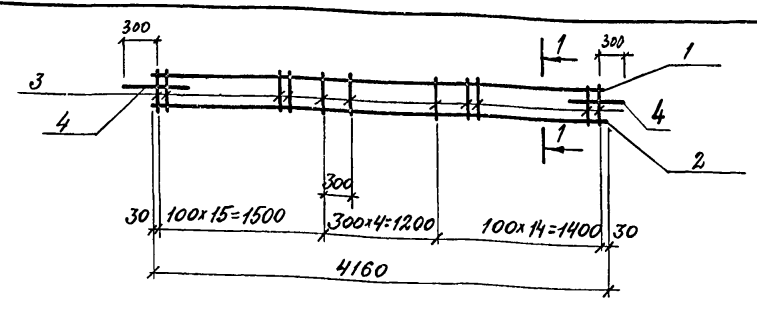
ФОРМАТ	ЗОНА	ПОЗ.	ОБОЗНАЧЕНИЕ	НАИМЕНОВАНИЕ	КОЛ.	ПРИМЕЧ.
				СБОРОЧНЫЕ ЕДИНИЦЫ И ДЕТАЛИ		
ИВ	1		КР5И-КР5	КАРКАС ПЛОСКИЙ КР5	2	15,2 кг
БЧ	2			φ58Г; L=170 ГОСТ 6721-53*	14	0,4 кг
БЧ	3			φ58Г; L=140 ГОСТ 6721-53*	14	0,3 кг

ТП 409-10-44 - КР5И-КМ5

ИЗМ.	ЛИСТ	№ ДОКУМЕНТА	ПОДП.	ДАТА	КАРКАС ПРОСТРАНСТВЕННЫЙ КМ5	ЛИТ.	МАССА	МАСШТАБ
						Р	15,9 кг	
ИЗМ.	ЛИСТ	№ ДОКУМЕНТА	ПОДП.	ДАТА		ЛИСТ	ЛИСТОВ 1	
НАЧ. ОТД.	ГЛАЗУНОВ					ГОССТРОЙ СССР ПРОЕКТНЫЙ ИНСТИТУТ №2 Г. МОСКВА		
ГЛ. КОНСТ.	КАЛЬЧУК							
РУК. ГР.	МАСЛОБОЙНИКОВА							
ИНЖЕНЕР	РЕКУН							
ИСПОЛН.	ИСАЕВА							
ПРОВЕР.	РЕКУН							

КОПИРОВАЛ

ФОРМАТ



КАРКАСЫ ИЗГОТОВЛЯТЬ КОНТАКТНОЙ ТОЧЕЧНОЙ СВАРКОЙ В СООТВЕТСТВИИ С ТРЕБОВАНИЯМИ ГОСТ 14098-68 И СН 393-78.

Типовой проект 409-10-44 Амбон II. ч.3

7922/4

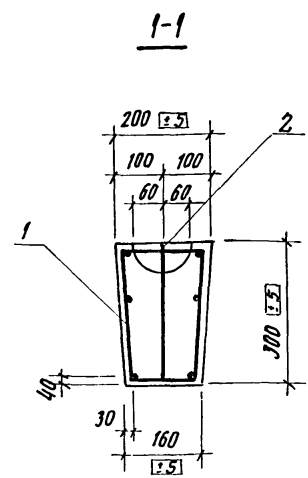
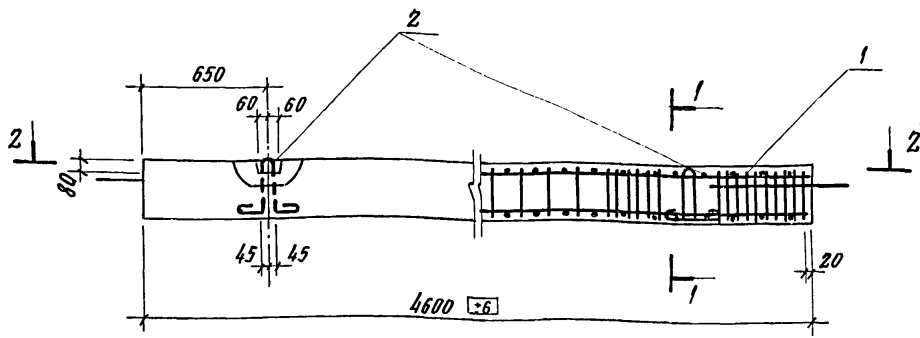
ФОРМАТ	ЗОНА	ПОЗ.	ОБОЗНАЧЕНИЕ	НАИМЕНОВАНИЕ	КОЛ.	ПРИМЕЧ.
				ДЕТАЛИ		
БЧ	1			ФВАГ; L=4160, ГОСТ 5781-75	1	1,5 кг
БЧ	2			φ10АII; L=4160 ГОСТ 5781-75	1	2,6 кг
БЧ	3			φ58Г; L=270 ГОСТ 6781-53*	34	1,3 кг
БЧ	4			φ18 АI; L=800, ГОСТ 5781-75	2	3,2 кг

ТП 409-10-44 - КР5И-КР5 24

ИЗМ.	ЛИСТ	№ ДОКУМЕНТА	ПОДП.	ДАТА	КАРКАС ПЛОСКИЙ КР5	ЛИТ.	МАССА	МАСШТАБ
						Р	7,6 кг	
ИЗМ.	ЛИСТ	№ ДОКУМЕНТА	ПОДП.	ДАТА		ЛИСТ	ЛИСТОВ 1	
НАЧ. ОТД.	ГЛАЗУНОВ					ГОССТРОЙ СССР ПРОЕКТНЫЙ ИНСТИТУТ №2 Г. МОСКВА		
ГЛ. КОНСТ.	КАЛЬЧУК							
РУК. ГР.	МАСЛОБОЙНИКОВА							
ИНЖЕНЕР	РЕКУН							
ИСПОЛН.	ИСАЕВА							
ПРОВЕРЯЮЩИЙ	РЕКУН							

КОПИРОВАЛ

ФОРМАТ 12Г



ВЫБОРКА СТАЛИ НА ОДИН ЭЛЕМЕНТ, КГ

МАРКА ЭЛЕМЕНТА	АРМАТУРНЫЕ ИЗДЕЛИЯ						ЗАКЛАДНЫЕ ИЗД.			ВСЕГО		
	АРМАТУРНАЯ СТАЛЬ ГОСТ 5781-75						ПРОВОЛОКА КОЛД-НЯТЯН. ГОСТ 6727-53		АРМ. СТАЛЬ ГОСТ 5781-75			
	КЛАСС А I		Итого	КЛАСС А II		Итого	КЛАСС В I		Итого		КЛАСС А I	
	Ф, мм	Итого		Ф, мм	Итого		Ф, мм	Итого			Ф, мм	Итого
Ф 56-42-1	1.9	1.6	3.5	2.9	2.9	0.08	0.08	1.2		1.2	7.68	

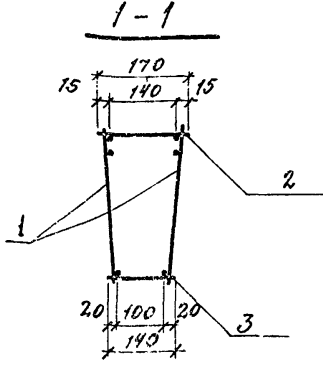
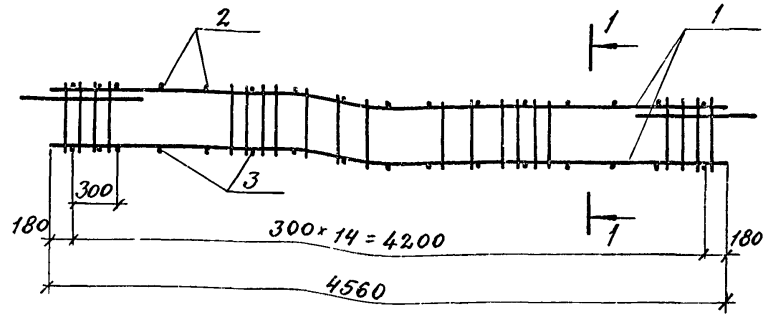
ФОРМАТ	ЛОНА	ПОЗ	ОБОЗНАЧЕНИЕ	НАИМЕНОВАНИЕ	КОЛ.	ПРИМЕЧ.
				<u>СБОРОЧНЫЕ</u>		
				<u>ЕДИНИЦЫ И ДЕТАЛИ</u>		
11В		1	- КНИ-КП4	КАРКАС ПРОСТРАНСТВЕННЫЙ КП4	1	
6.4		2	СЕРИИ 1.400-9 В.1	ПЕТЛЯ ДЛЯ ПОДЪЕМА УП2	2	
				<u>МАТЕРИАЛЫ</u>		
				БЕТОН МАРКИ 200	0.27	м ³

1. ФУНДАМЕНТАЛЬНАЯ БАЛКА Ф56-42-1 КОРОЧЕ БАЛКИ Ф56-42 СЕРИИ 1.415-1 ВЫПУСК 1 НА "150" ММ

7922/4

ТЛ 409-10-44 -КНИ-Ф56-42-1				ЛИТ.	МАСШТАБ
ИЗМ.	ЛИСТ	№ ДОКУМЕНТА	ПОДПИСЬ	ДАТА	ФУНДАМЕНТАЛЬНАЯ БАЛКА Ф56-42-1
ИМЯ ОТД. ГЛАЗУНОВ ГЛ. КОНС. КАЛЬЧУК РУК. ГР. МАДОБОЙЩИКОВА ИМЯ ФН. РЕКУН ИМЯ ДМ. ЕРХИНА ПРОВЕР. РЕКУН				ЛИТ. ЛИСТОВ 1 ГОСУДАРСТВ. ПРОЕКТИН. ИНСТИТУТ ГЗ. Г. МОСКВА	

ИПИСИ И ПУЛИ И Т.Д.



Формат	Зона	Поз.	ОБОЗНАЧЕНИЕ	НАИМЕНОВАНИЕ	КОЛ.	ПРИМЕЧАНИЕ
				СБОРОЧНЫЕ ЕДИНИЦЫ И ДЕТАЛИ		
ИВ		1	-КЖИ-КР4	-КР4	2	9,5
Б4		2		φ58Г L=170 ГОСТ 6727-53*	1	0,03 кг
"		3		φ58Г L=140 ГОСТ 6727-53*	1	0,025 кг

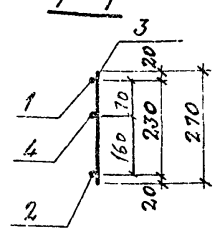
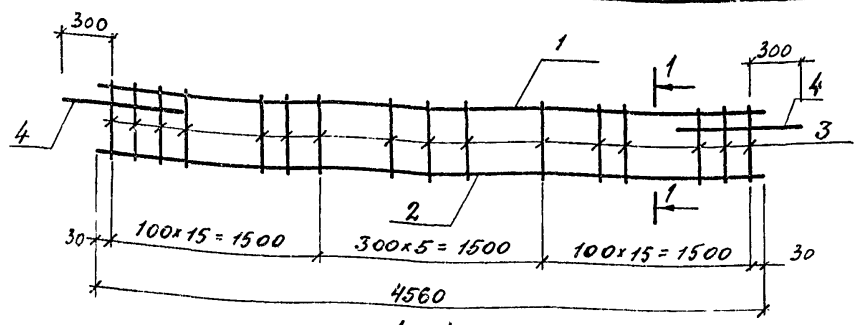
КАРКАСЫ ИЗГОТОВЛЯТЬ КОНТАКТНОЙ ТОЧЕЧНОЙ СВАРКОЙ В СООТВЕТСТВИИ С ТРЕБОВАНИЯМИ ГОСТ 14098-68 И СН 393-76.

ТП 409-10-44 -КЖИ-КП-4

ИЗМ	Лист	№ ДОКУМЕНТА	ПОДП.	ДАТА	КАРКАС ПРОСТРАНСТВЕННЫЙ	Лист	МАССА	МАСШТАБ
					КР4	Р	19,9 кг	
						Лист	Листов 1	

ИЗМ Лист № ДОКУМЕНТА ПОДП. ДАТА
 НАЧ. ОТД. ГЛАЗУНОВ
 ГЛ. КОНСТ. КАЛЫЧУК
 РУК. ГР. МАСЛОБОЙЩИКОВ
 ИНЖЕНЕР РЕКУН

Типовой проект 409-10-44 Альбом II ч 3



Формат	Зона	Поз.	ОБОЗНАЧЕНИЕ	НАИМЕНОВАНИЕ	КОЛ.	ПРИМЕЧАНИЕ
				ДЕТАЛИ		
ИВ		1		φ8АГ; L=4560, ГОСТ 5781-75	1	1,5 кг
Б4		2		φ10АГ; L=4560, ГОСТ 5781-75	1	1,9 кг
"		3		φ58Г; L=270, ГОСТ 6727-53*	36	3,2 кг
"		4		φ18АГ; L=800, ГОСТ 5781-75	2	2,9 кг

КАРКАСЫ ИЗГОТОВЛЯТЬ КОНТАКТНОЙ ТОЧЕЧНОЙ СВАРКОЙ В СООТВЕТСТВИИ С ТРЕБОВАНИЯМИ ГОСТ 14098-68 И СН 393-76.

ТП 409-10-44 КЖИ-КР4

ИЗМ	Лист	№ ДОКУМЕНТА	ПОДП.	ДАТА	КАРКАС ПЛОСКИЙ	Лист	МАССА	МАСШТАБ
					КР4	Р	9,5 кг	
						Лист	Листов 1	

ИЗМ Лист № ДОКУМЕНТА ПОДП. ДАТА
 НАЧ. ОТД. ГЛАЗУНОВ
 ГЛ. КОНСТ. КАЛЫЧУК
 РУК. ГР. МАСЛОБОЙЩИКОВ
 ИНЖЕНЕР РЕКУН

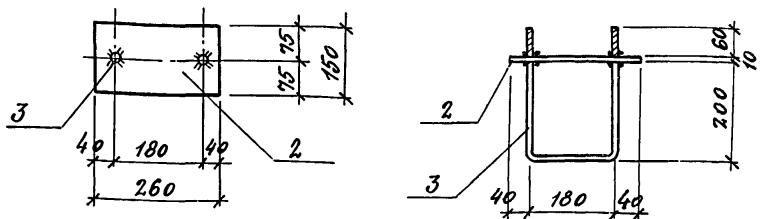
7522/4

ПОДП. И ДАТА

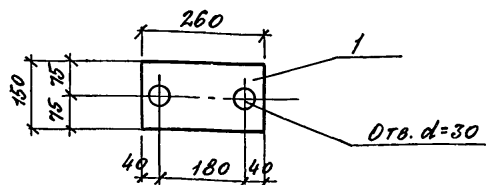
7522/4

ПОДП. И ДАТА

МН 2



МС 1



МС1	3,06 кг
МН2	4,84 кг

ФОРМАТ	ЗОНА	ПОЗ.	ОБОЗНАЧЕНИЕ	НАИМЕНОВАНИЕ	КОЛ.	ПРИМЕЧАНИЕ
				<u>МС1</u>		
				<u>ДЕТАЛИ</u>		
Б4		1		-150x10 ГОСТ 103-76 В ст 3 кп2 ГОСТ 380-71* L=260	1	3,06 кг
				<u>МН 2</u>		
				<u>ДЕТАЛИ</u>		
		2		-150x10 ГОСТ 103-76 В ст 3 кп2 ГОСТ 380-71* L=260	1	3,06 кг
		3		Ф20x1 L=720 ГОСТ 5781-75	1	1,78 кг

ТП 409-10-44 -КЖИ- МС1; МН2

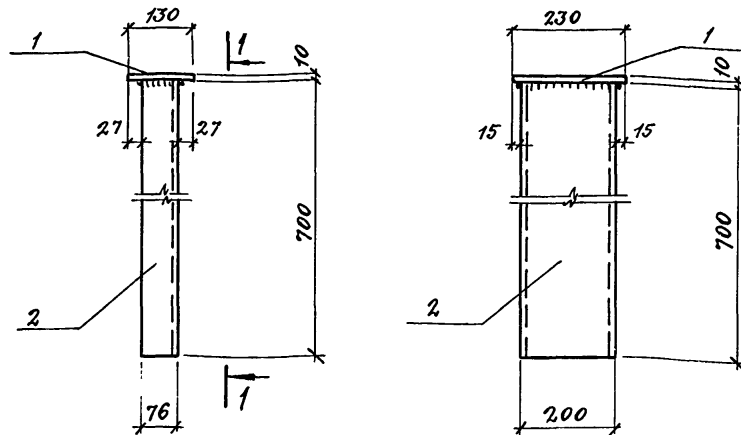
ИМ.	ЛНСТ.	№ ДОКУМ.	ПОДПИСЬ	ДАТА	ИМТ.	МАССА	МАСШТАБ
ИЗГОТ. ОТД.	ГЛАЗУНОВ	25			Р	СМ.ТАБЛ.	1:10
ДИЗ. ИНСТ.	КАЛЬЧУК	Ильичев					
ДИЗ. ГР.	МАСЛОБОЙЩИКОВА	Ильичев			ЛНСТ.	ЛНСТОВ 1	
СТ. МНЖ	АБЕЕВ	Ильичев			ГОССТРОИ СССР ПРОЕКТИНЬ ИНСТИТУТ № 2 Г. МОСКВА		
ИСПОЛН.	БЦЕННИ	Ильичев					
ПРОБЕРШИЛ	АБЕЕВ	Ильичев					

КОПИРОВАЛ

ФОРМАТ 118

Милковой проект 409-10-44 Альбом II. ч. 3

1-1



ФОРМАТ	ЗОНА	ПОЗ.	ОБОЗНАЧЕНИЕ	НАИМЕНОВАНИЕ	КОЛ.	ПРИМЕЧАНИЕ
				<u>ДЕТАЛИ</u>		
Б4		1		-130x10 L=230; ГОСТ 103-76*	1	2,3 кг
		2		L20 L=700; ГОСТ 8240-78*	1	12,9 кг

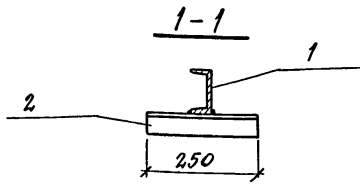
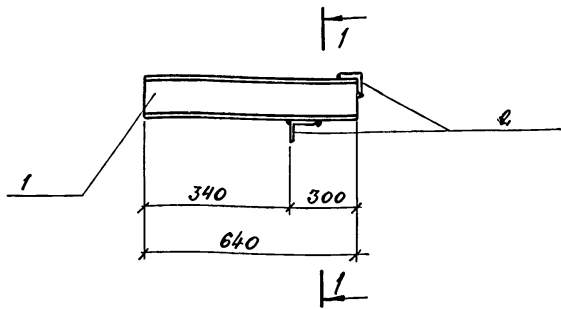
- В СПЕЦИФИКАЦИИ ГРАФЕ „ПРИМЕЧАНИЕ“ УКАЗАНА МАССА ОДНОЙ ДЕТАЛИ В КГ.
- КАРКАСЫ ИЗГОТОВЛЯТЬ КОНТАКТНОЙ ТОЧЕНОЙ СВАРКОЙ В СООТВЕТСТВИИ С ТРЕБОВАНИЯМИ ГОСТ 14098-68 И СН 393-78.
- МАТЕРИАЛ ДЕТАЛЕЙ - В СТ 3 КП 2 ПО ГОСТ 380-71*

7922/4

ИМ.	ЛНСТ.	№ ДОКУМЕНТА	ПОДП.	ДАТА	ИМТ.	МАССА	МАСШТАБ
ИЗГОТ. ОТД.	ГЛАЗУНОВ	10			Р	15,2 кг	1:10
ДИЗ. КОНСТ.	КАЛЬЧУК	Ильичев					
ДИЗ. ГР.	МАСЛОБОЙЩИКОВА	Ильичев			ЛНСТ.	ЛНСТОВ 1	
СТ. МНЖ	АБЕЕВ	Ильичев			ГОССТРОИ СССР ПРОЕКТИНЬ ИНСТИТУТ № 2 Г. МОСКВА		
ИСПОЛН.	БЦЕННИ	Ильичев					
ПРОБЕРШИЛ	АБЕЕВ	Ильичев					

КОПИРОВАЛ

ФОРМАТ 118



ФОРМАТ	ЗОНА	ПОЗ.	ОБОЗНАЧЕНИЕ	НАИМЕНОВАНИЕ	КОЛ.	ПРИМЕЧ.
			<u>ДЕТАЛИ</u>			
Б4			Г10 L=640	ГОСТ 8240-72	1	5,5 кг
Б4			250x5 L=250	ГОСТ 8509-72*	2	1,0 кг

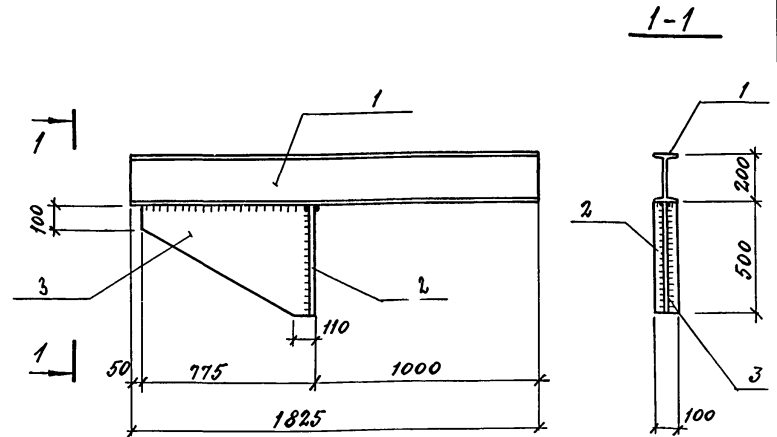
МАТЕРИАЛ ДЕТАЛЕЙ - ВСТ 3 КР2 ПО ГОСТ 380-71*

			ТП 409-10-44		-КЖН-МН4			
ИЗМ.	ЛИСТ	№ ДОКУМЕНТА	ПОДПИСЬ	ДАТА	ИЗДЕЛИЕ ЗАКЛАДНОЕ МН4	ЛИТ.	МАССА	МАСШТАБ
НАЧ. ОТД.	ГЛАЗУНОВ					Р	6,5 кг	1:20
ГЛАВ. КОНСТ.	КАЛЬЧУК					ЛИСТ	ЛИСТОВ	
РИС. ГР.	МАСЛОБОЙНИКОВА					ПРОЕКТИНЬ ИНСТИТУТ №2 Г. МОСКВА		
РАЗРАБОТ.	СИННИЦИНА							
ПРОВЕРКА	МАСЛОБОЙНИКОВА							

КОПИРОВАЛ: С.А.

ФОРМАТ 118

Милославский проект 409-10-44 Альбом № 4.3



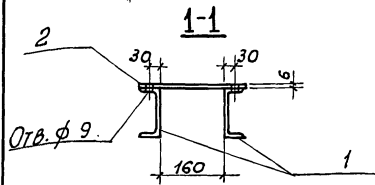
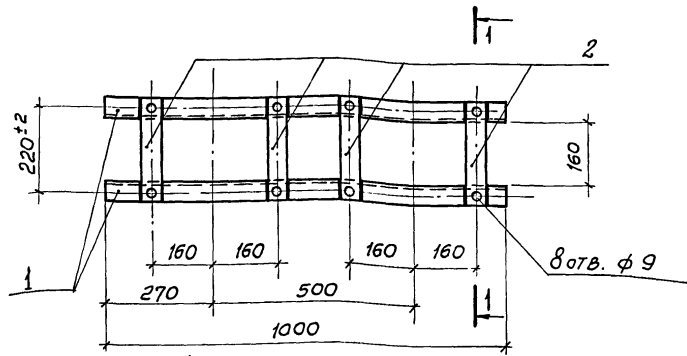
1. КАРКАСЫ ИЗГОТОВЛЯТЬ КОНТАКТНОЙ ТОЧЕНОЙ СВАРКОЙ В СООТВЕТСТВИИ С ТРЕБОВАНИЯМИ ГОСТ 14098-68 И СН 393-78.
2. МАТЕРИАЛ ДЕТАЛЕЙ - ВСТ 3 КР2 ПО ГОСТ 380-71*

ФОРМАТ	ЗОНА	ПОЗ.	ОБОЗНАЧЕНИЕ	НАИМЕНОВАНИЕ	КОЛ.	ПРИМЕЧ.
			<u>ДЕТАЛИ</u>			
Б4	1		Г20 L=1825	ГОСТ 8239-72	1	38,4 кг
Б4	2		-100x10 δ=10	ГОСТ 1990574* L=500	1	4,0 кг
Б4	3		-500x10 δ=10	ГОСТ 1990574* L=775	1	30,4

			ТП 409-10-44		-КЖИ - МН5 28			
ИЗМ.	ЛИСТ	№ ДОКУМЕНТА	ПОДП.	ДАТА	ИЗДЕЛИЕ ЗАКЛАДНОЕ МН5	ЛИТ.	МАССА	МАСШТАБ
НАЧ. ОТД.	ГЛАЗУНОВ					Р	72,8 кг	1:20
ГЛАВ. КОНСТ.	КАЛЬЧУК					ЛИСТ	ЛИСТОВ	
РИС. ГР.	МАСЛОБОЙНИКОВА					ПРОЕКТИНЬ ИНСТИТУТ №2 Г. МОСКВА		
РАЗРАБОТ.	СИННИЦИНА							
ПРОВЕР.	МАСЛОБОЙНИКОВА							

КОПИРОВАЛ: С.А.

ФОРМАТ 118



1. В СПЕЦИФИКАЦИИ ГРАФЕ „ПРИМЕЧАНИЕ“ УКАЗАНА МАССА ОДНОЙ ДЕТАЛИ В КГ.
2. КАРКАСЫ ИЗГОТОВЛЯТЬ КОНТАКТНОЙ ТОЧЕЧНОЙ СВАРКОЙ В СООТВЕТСТВИИ С ТРЕБОВАНИЯМИ ГОСТ 14098-68 И СН 393-78.

ФОРМАТ	ЗОНА	Лист	ОБОЗНАЧЕНИЕ	НАИМЕНОВАНИЕ	КОЛ.	ПРИМЕЧ.
				<u>ДЕТАЛИ</u>		
5.4	1		С 12 Ø-1000	ГОСТ 8240-72	2	10,4 кг.
5.4	2		-50×6	Ø-260 ГОСТ 19903-74*	4	0,62 кг.

ТП 409-10-44 -КЖИ-МН6

ИЗДЕЛИЕ ЗАКЛАДНОЕ
МН6

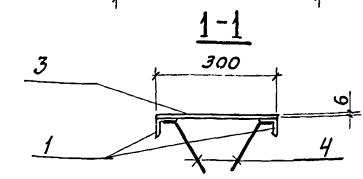
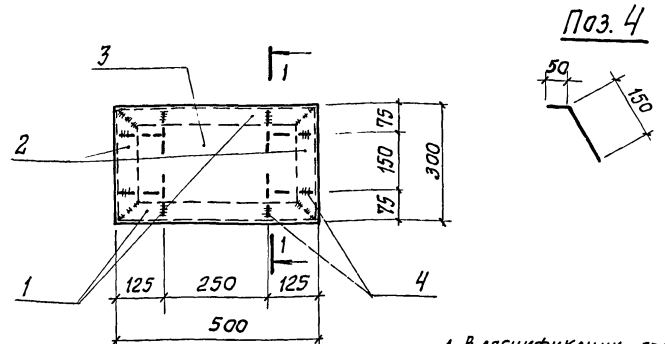
Листов 1
Масса 23,3 кг.
Масштаб 1:10

Листов 1
Госстрой СССР
ПРОЕКТИНСТИТУТ № 2
г. Москва

ИЗДАТ. ЛИСТ
ИЗ ДОКУМЕНТА
ИЗМ. ОТД.
И. КОНСТРУКТОР
С.УК. ГР.
РАЗРАБОТ.
ПРОВЕР.

ИЗ ДОКУМЕНТА
ПОДП. ДАТА
ГЛАЗУНОВ
КАЛЫУК
И. КОЛОДИЦКАЯ
С.И. ЦЫНА
И. КОЛОДИЦКАЯ

Типовой проект 409-10-44 Альбом II Часть 3



1. В СПЕЦИФИКАЦИИ ГРАФЕ „ПРИМЕЧАНИЕ“ УКАЗАНА МАССА ОДНОЙ ДЕТАЛИ В КГ.
2. Каркасы изготовлять контактной точечной сваркой в соответствии с требованиями ГОСТ 14098-68 и СН 393-78.

ФОРМАТ	ЗОНА	Лист	ОБОЗНАЧЕНИЕ	НАИМЕНОВАНИЕ	КОЛ.	ПРИМЕЧ.
				<u>ДЕТАЛИ</u>		
5.4	1		LSO-5 ГОСТ 8509-72* Øст. 3 КЛ 2 ГОСТ 380-71*	Ø-500	2	1,89 кг.
5.4	2		LSO-5 ГОСТ 8509-72* Øст. 3 КЛ 2 ГОСТ 380-71*	Ø-300	2	1,13 кг.
5.4	3		-300×6	Ø-500 ГОСТ 19903-74*	1	7,07 кг.
5.4	4		φ10A II	Ø-200 ГОСТ 5781-75	8	0,08 кг.

ТП 409-10-44 -КЖИ-МН7 29

ИЗДЕЛИЕ ЗАКЛАДНОЕ
МН7

Листов 1
Масса 13,8 кг.
Масштаб 1:10

Листов 1
Госстрой СССР
ПРОЕКТИНСТИТУТ № 2
г. Москва

ИЗДАТ. ЛИСТ
ИЗ ДОКУМЕНТА
ИЗМ. ОТД.
И. КОНСТРУКТОР
С.УК. ГР.
РАЗРАБОТ.
ПРОВЕР.

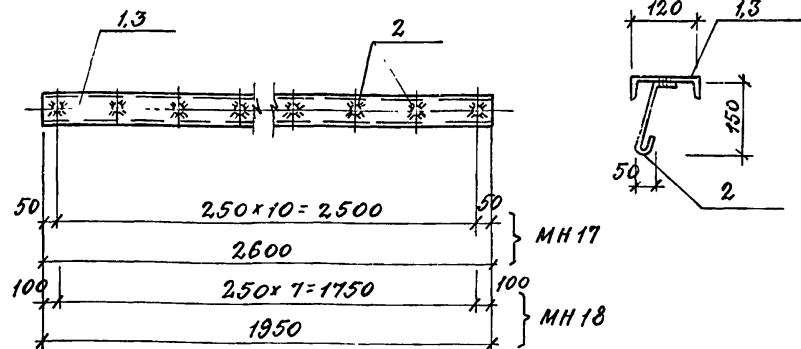
ИЗ ДОКУМЕНТА
ПОДП. ДАТА
ГЛАЗУНОВ
КАЛЫУК
И. КОЛОДИЦКАЯ
С.И. ЦЫНА
И. КОЛОДИЦКАЯ

7922/4

7922/4

Л2С

МН 8, МН 9



КАРКАСЫ ИЗГОТОВЛЯТЬ КОНТАКТНОЙ ТОЧЕЧНОЙ СВАРКОЙ
В СООТВЕТСТВИИ С ТРЕБОВАНИЯМИ ГОСТ 14098-68 И СН 393-76.

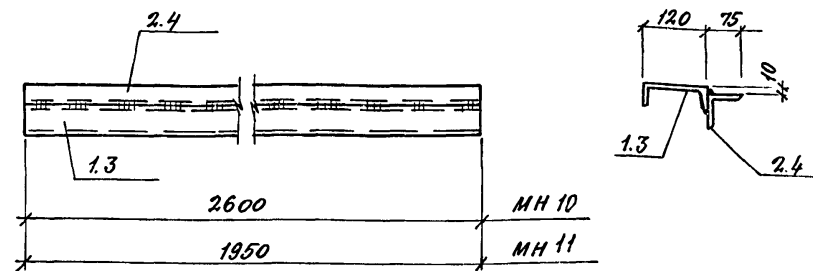
МАРКА	МАССА
МН 8	28,2
МН 9	21,3

ФОРМАТ	ЗОНА	ПОЗ.	ОБОЗНАЧЕНИЕ	НАИМЕНОВАНИЕ	КОЛ.	ПРИМЕЧ.
				<u>ДЕТАЛИ</u>		
Б4	1			<u>МН 8</u>		
"	2			С12 ГОСТ 8240-72 ВСТЗ КЛЗ ГОСТ 380-71 L=2600 Ф 8АГ ГОСТ 5781-75 L=270	1 11	27,0 0,11
				<u>ДЕТАЛИ</u>		
Б4	3			<u>МН 9</u>		
"	2			С12 ГОСТ 8240-72 ВСТЗ КЛЗ ГОСТ 380-71 L=1950 Ф 8АГ ГОСТ 5781-75; L=270	1 8	20,4 0,11

ТП 409-10-44 - КЖН - МН 8; МН 9

ИЗМ	ЛИСТ	№ ДОКУМЕНТА	ПОДПИСЬ	ДАТА	ИЗДЕЛИЯ ЗАКЛАДНЫЕ МН 8; МН 9	ЛНТ.	МАССА	МАСШТАБ
НАЧ. ОТД.	ГЛАЗУНОВ	1/55				Р	СМ. ТАБЛ.	
ГЛ. СПЕЦ.	КАЛЬЧУК	Кальчук			ЛИСТ	ЛИСТОВ 1		
РУК. ГР.	МАСЛОБОЙЩИКОВА	Масло			ГОСТРОЙ СССР ПРОЕКТИНЬ ИНСТИТУТ № 2 г. МОСКВА			
ИСПОЛНИТ.	ПУСТОВАЛОВА	Туча						
ПРОВЕРИЛ	МАСЛОБОЙЩИКОВА	Масло						

МН 10, МН 11



КАРКАСЫ ИЗГОТОВЛЯТЬ КОНТАКТНОЙ ТОЧЕЧНОЙ СВАРКОЙ В
СООТВЕТСТВИИ С ТРЕБОВАНИЯМИ ГОСТ 14098-68 И СН 393-76.

МАРКА	МАССА
МН 10	44,9
МН 11	33,9

Миловой проект 409-10-44 Альбом № 4.3

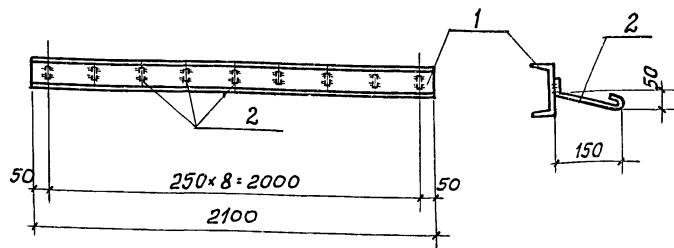
7922/4

Лист № подл. Подп. и дата

ФОРМАТ	ЗОНА	ПОЗ.	ОБОЗНАЧЕНИЕ	НАИМЕНОВАНИЕ	КОЛ.	ПРИМЕЧ.
				<u>ДЕТАЛИ МН 10</u>		
Б4	1			С12 ГОСТ 8240-72 L=2600	1	27,0
"	2			L75x6 ГОСТ 8509-72* L=2600	1	17,9
				<u>ДЕТАЛИ МН 11</u>		
Б4	3			С12 ГОСТ 8240-72 L=1950	1	20,4
"	4			L75x6 ГОСТ 8509-72* L=1950	1	13,5

ТП 409-10-44 - КЖН - МН 10; МН 11

ИЗМ	ЛИСТ	№ ДОКУМЕНТА	ПОДПИСЬ	ДАТА	ИЗДЕЛИЯ ЗАКЛАДНЫЕ МН 10; МН 11	ЛНТ.	МАССА	МАСШТАБ
НАЧ. ОТД.	ГЛАЗУНОВ	1/55				Р	СМ. ТАБЛ.	
ГЛ. СПЕЦ.	КАЛЬЧУК	Кальчук			ЛИСТ	ЛИСТОВ 1		
РУК. ГР.	МАСЛОБОЙЩИКОВА	Масло			ГОСТРОЙ СССР ПРОЕКТИНЬ ИНСТИТУТ № 2 г. МОСКВА			
ИСПОЛНИТ.	ПУСТОВАЛОВА	Туча						
ПРОВЕРИЛ	МАСЛОБОЙЩИКОВА	Масло						



Каркасы изготавливать контактной точечной сваркой в соответствии с требованиями ГОСТ 14098-68 и СН 393-78.

Формат	Зона	Пос.	Обозначение	Наименование	Кол.	Примеч.
5.4	1			ДЕТАЛИ МН 21		
				Лист ГОСТ 8240-72 ВСТ. 3 КИТ ГОСТ 380-71* e=2100	1	21.8
"	2			Ф 8 АІ ГОСТ 5781-75 e=270	9	0.11

ТП 409-10-44		КЭИ-МН 12	
ИЗДЕЛИЕ ЗАКАЗНОЕ			
МН 12		Лист	Масса 22.8
Лист		Листов 1	
ГОСТРОЙ СССР			
ПРОЕКТИРОВАЛЬНЫЙ ИНСТИТУТ № 2			
г. Москва			

Копия В.В.В.В.В.В.В.

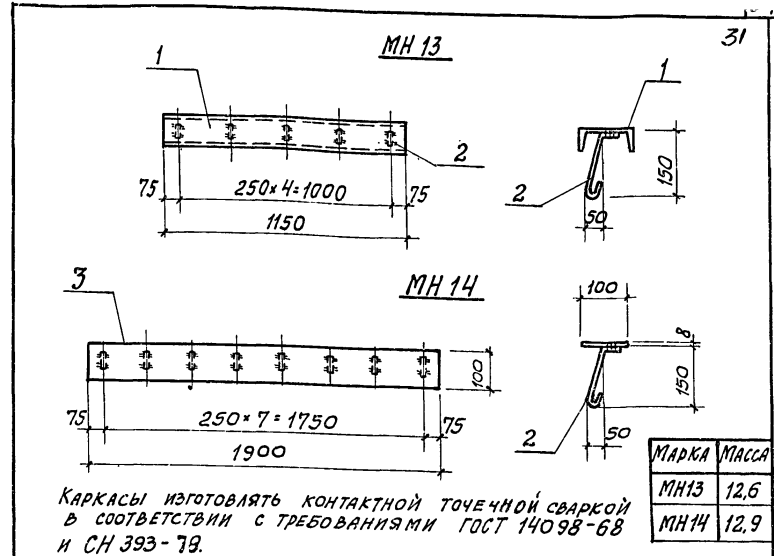
Формат: 11

Альбом II Часть 3

Тяговой проект 409-10-44

7922/4

Лист № 002 (Лист 1 из 2)



Каркасы изготавливать контактной точечной сваркой в соответствии с требованиями ГОСТ 14098-68 и СН 393-79.

Марка	Масса
МН 13	12.6
МН 14	12.9

Формат	Зона	Пос.	Обозначение	Наименование	Кол.	Примеч.
ДЕТАЛИ МН 13						
5.4	1			Лист ГОСТ 8240-72 ВСТ. 3 КИТ ГОСТ 380-71* e=1150	1	12.0
"	2			Ф 8 АІ ГОСТ 5781-75 e=270	5	0.11
ДЕТАЛИ МН 14						
5.4	3			Лист ГОСТ 8240-72 ВСТ. 3 КИТ ГОСТ 380-71* e=1900	1	12.0
"	2			Ф 8 АІ ГОСТ 5781-75 e=270	8	0.11

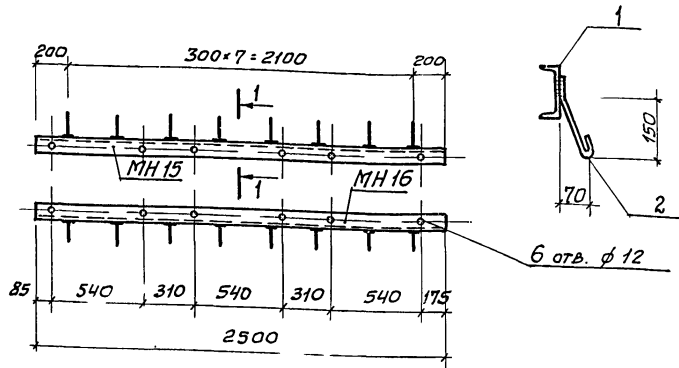
ТП 409-10-44		КЭИ-МН 13; МН 14	
ИЗДЕЛИЯ ЗАКАЗНЫЕ			
МН 13; МН 14		Лист	Масса
Лист		Листов 1	
ГОСТРОЙ СССР			
ПРОЕКТИРОВАЛЬНЫЙ ИНСТИТУТ № 2			
г. Москва			

Копия В.В.В.В.В.В.В.

Формат 11

МН 15; МН 16

1-1



1. В СПЕЦИФИКАЦИИ ГРАФЕ „ПРИМЕЧАНИЕ“ УКАЗАНА МАССА ОДНОЙ ДЕТАЛИ В КГ.
2. КАРКАСЫ ИЗГОТОВЛЯТЬ КОНТАКТНОЙ ТОЧЕЧНОЙ СВАРКОЙ В СООТВЕТСТВИИ С ТРЕБОВАНИЯМИ ГОСТ 14098-68 И СН 393-78.

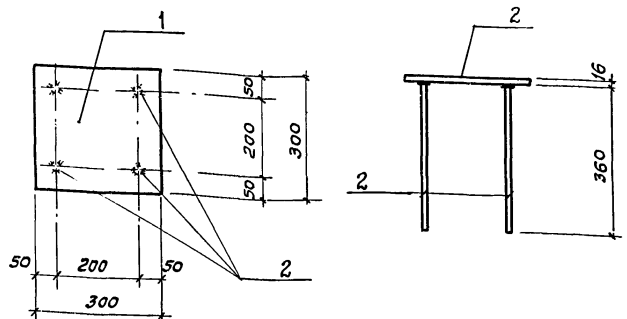
Формат	Экз.	Лист	ОБОЗНАЧЕНИЕ	НАИМЕНОВАНИЕ	Кол.	Примечан
Б.Ч.	1			<u>ДЕТАЛИ</u>		
"	2			С 12 ГОСТ 8240-72 ВСТ. 3 КП 2 ГОСТ 380-71* e=2500	1	26.0
"				ФВА I ГОСТ 5781-75 e=270	8	0.11

ТП 409-10-44		КЖИ-МН 15; МН 16	
ИЗДЕЛИЯ ЗАКЛАДНЫЕ			
МН 15; МН 16			
ЛИТ.	МАССА	МАСШТАБ	
Р	26.9		
ЛИСТ ЛИСТОВ 1			
ГОСТРОЙ СССР			
ПРОЕКТИНЬ ИНСТИТУТ № 2			
г. Москва			

ИЗМ. ЛИСТ	№ ДОКУМЕНТА	ПОДП.	ДАТА
ИЗМ. ОТД.	П. ГЛАЗУНОВ	1953	
Л. СПЕЦ.	К. КЛАБУЧУК	И. Шайдулов	
РУК. ГР.	М. Масловщикова	(подпись)	
ИСПОЛНИТ.	Г. Устобайлова	(подпись)	
ПРОВЕРИЛ	М. Масловщикова	(подпись)	

32

Типовой проект 409-10-44 Арбом II Часть 3



1. В СПЕЦИФИКАЦИИ ГРАФЕ „ПРИМЕЧАНИЕ“ УКАЗАНА МАССА ОДНОЙ ДЕТАЛИ В КГ.
2. КАРКАСЫ ИЗГОТОВЛЯТЬ КОНТАКТНОЙ ТОЧЕЧНОЙ СВАРКОЙ В СООТВЕТСТВИИ С ТРЕБОВАНИЯМИ ГОСТ 14098-68 И СН 393-78.

Формат	Экз.	Лист	ОБОЗНАЧЕНИЕ	НАИМЕНОВАНИЕ	Кол.	Примеч.
Б.Ч.	1			<u>ДЕТАЛИ</u>		
"	1			300x16 ГОСТ 19903-74* ВСТ. 3 КП 2 ГОСТ 380-71* e=300	1	11.3
"				ф 12А II e=360 ГОСТ 5781-75	4	0.32

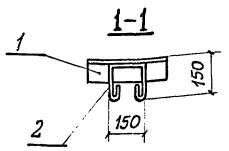
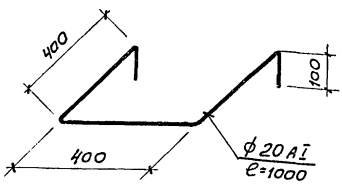
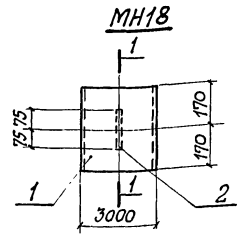
ТП 409-10-44		КЖИ-МН 17	
ИЗДЕЛИЕ ЗАКЛАДНОЕ			
МН 17			
ЛИТ.	МАССА	МАСШТАБ	
Р	12.6 кг.	1:10	
ЛИСТ ЛИСТОВ 1			
ГОСТРОЙ СССР			
ПРОЕКТИНЬ ИНСТИТУТ № 2			
г. Москва			

ИЗМ. ЛИСТ	№ ДОКУМЕНТА	ПОДП.	ДАТА
ИЗМ. ОТД.	П. ГЛАЗУНОВ	1953	
Л. КОНСТР.	К. КЛАБУЧУК	И. Шайдулов	
РУК. ГР.	М. Масловщикова	(подпись)	
РАЗРАБОТ.	С. ИНИЦЫНА	(подпись)	
ПРОВЕРИЛ	М. Масловщикова	(подпись)	

Копия в б. архиве 0

Формат 11.8

СК1



Марка	Масса
МН 18	11,02 кг.
СК 1	2,5 кг.

Формат	Зона	Пов.	ОБОЗНАЧЕНИЕ	НАИМЕНОВАНИЕ	Кол.	Примеч.
				<u>ДЕТАЛИ</u>		
54	1			С 30 ГОСТ 8240-72	1	10,8 кг.
"	2			φ 8 АІ e=570 ГОСТ 5781-75	1	0,22 кг.

ТП 409-10-44 -КЖИ-МН18-СК1

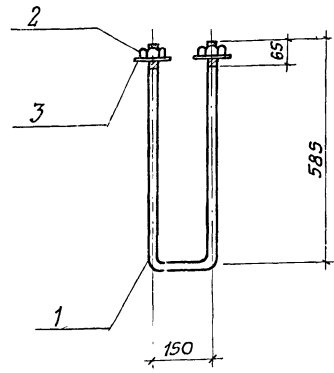
ИЗМ.	ЛИСТ	№ ДОКУМЕНТА	ПОДП.	ДАТА
ИЗМ.	ОТД.	ГЛАЗУНОВ	Л.С.	1952
ИЛ. КОНСТ. РАБ.	КАЛЫЧУК	М.С.		
РУК. ГР.	МАСЛОВИЦКАЯ	Л.С.		
ИЗРАБОТ.	СИННИЦЫНА	С.С.		
ПРОВЕРКА	МАСЛОВИЦКАЯ	Л.С.		

ИЗДЕЛИЯ ЗАКЛАДНЫЕ	ЛИТ.	МАССА	МАСШТАБ
МН 18; СК 1	Р	См.	
		ТАБЛИЦУ	
	ЛИСТ	ЛИСТОВ	1
	ГОССТРОЙ СССР		
	ПРОЕКТИНЬ ИНСТИТУТ № 2		
	г. Москва		

Формат А4

Формат А4

Типовой проект 409-10-44 Аньом II Часть 3



Формат	Зона	Пов.	ОБОЗНАЧЕНИЕ	НАИМЕНОВАНИЕ	Кол.	Примеч.
				<u>СБОРОЧНЫЕ ЕДИНИЦЫ И ДЕТАЛИ</u>		
54	1			φ 22 АІ e=1320 ГОСТ 5781-75	1	3,94 кг.
54	2			Гайка φ 22 ГОСТ 5915-70* ВСТ 3 КИП ГОСТ 380-71*	2	0,08 кг.
54	3			Шайба d22 ГОСТ 1371-68	2	0,03 кг.

ТП 409-10-44 -КЖИ-А4

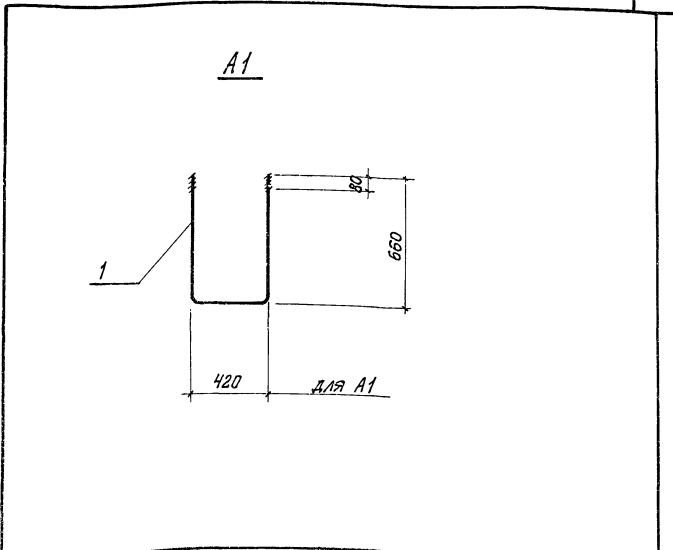
Изм. № 1 подл. Подл. и дата. 7922/4

ИЗМ.	ЛИСТ	№ ДОКУМЕНТА	ПОДП.	ДАТА
ИЗМ.	ОТД.	ГЛАЗУНОВ	Л.С.	1952
ИЛ. КОНСТ. РАБ.	КАЛЫЧУК	М.С.		
РУК. ГР.	МАСЛОВИЦКАЯ	Л.С.		
ИЗРАБОТ.	СИННИЦЫНА	С.С.		
ПРОВЕРКА	МАСЛОВИЦКАЯ	Л.С.		

АНКЕР А4	ЛИТ.	МАССА	МАСШТАБ
	Р	4,2 кг.	1:10
	ЛИСТ	ЛИСТОВ	1
	ГОССТРОЙ СССР		
	ПРОЕКТИНЬ ИНСТИТУТ № 2		
	г. Москва		

Формат А4

Формат А4



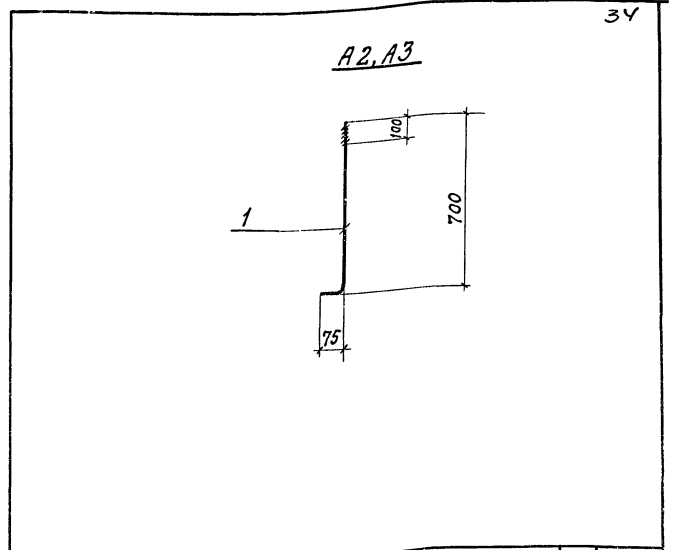
Формат	Зона	Лист	Обозначение	Наименование	Кол.	Примеч.
5.4		1		<u>A1</u>		
5.4		1		φ24A1 E-1740 ГОСТ 5781-75	1	6,2 кг

ИЗМ.		ЛИСТ	№ ДОКУМЕНТА	ПОДП.	ДАТА
И.А. КОНСТ.	И.А. КОНСТ.	КЛАБЧУК	И.А. КОНСТ.	И.А. КОНСТ.	И.А. КОНСТ.
Р.К. ГР.	Р.К. ГР.	И.А. КОНСТ.	И.А. КОНСТ.	И.А. КОНСТ.	И.А. КОНСТ.
С.Т. И.А.К.	С.Т. И.А.К.	И.А. КОНСТ.	И.А. КОНСТ.	И.А. КОНСТ.	И.А. КОНСТ.
РАЗРАБОТ.	РАЗРАБОТ.	И.А. КОНСТ.	И.А. КОНСТ.	И.А. КОНСТ.	И.А. КОНСТ.
ПРОВЕРИЛ	ПРОВЕРИЛ	И.А. КОНСТ.	И.А. КОНСТ.	И.А. КОНСТ.	И.А. КОНСТ.

ТП 409-10-44 - КЖИ-А1

АНКЕР А1	Л.ИТ.	МАССА	МАСШТАБ
	Р	6,2 кг	1:20
ЛИСТ	ЛИСТОВ	1	
ГОССТРОЙ СССР			
ПРОЕКТНЫЙ ИНСТИТУТ № 2			
г. Москва			

Треховой проект 409-10-44 Альбом I Часть 3



Формат	Зона	Лист	Обозначение	Наименование	Кол.	Примеч.
5.4		1		<u>A3</u>		
5.4		1		φ22A1 E-775 ГОСТ 5781-75	1	2,32 кг
5.4		1		<u>A2</u>		
5.4		1		φ24A1 E-775 ГОСТ 5781-75	1	2,98

ИЗМ.		ЛИСТ	№ ДОКУМЕНТА	ПОДП.	ДАТА
И.А. КОНСТ.	И.А. КОНСТ.	КЛАБЧУК	И.А. КОНСТ.	И.А. КОНСТ.	И.А. КОНСТ.
Р.К. ГР.	Р.К. ГР.	И.А. КОНСТ.	И.А. КОНСТ.	И.А. КОНСТ.	И.А. КОНСТ.
С.Т. И.А.К.	С.Т. И.А.К.	И.А. КОНСТ.	И.А. КОНСТ.	И.А. КОНСТ.	И.А. КОНСТ.
РАЗРАБОТ.	РАЗРАБОТ.	И.А. КОНСТ.	И.А. КОНСТ.	И.А. КОНСТ.	И.А. КОНСТ.
ПРОВЕРИЛ	ПРОВЕРИЛ	И.А. КОНСТ.	И.А. КОНСТ.	И.А. КОНСТ.	И.А. КОНСТ.

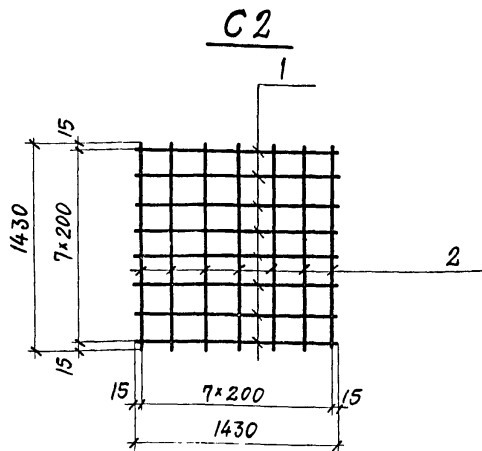
ТП 409-10-44 - КЖИ-А2, А3

АНКЕР А2, А3	Л.ИТ.	МАССА	МАСШТАБ
	Р	2,32	1:20
ЛИСТ	ЛИСТОВ	1	
ГОССТРОЙ СССР			
ПРОЕКТНЫЙ ИНСТИТУТ № 2			
г. Москва			

12667

7022/4

И.А. КОНСТ. ПОДП. И.А.К.



Сетки изготавливать контактной точечной сваркой в соответствии с требованиями ГОСТ 14098-68 и СН 393-78.

ФОРМАТ	ЗОНА	ПОЗ.	ОБОЗНАЧЕНИЕ	НАИМЕНОВАНИЕ	КОЛ.	ПРИМЕЧ.
				СБОРОЧНЫЕ ЕДИНИЦЫ И ДЕТАЛИ		
Б.Ч.	1		Ф16АII e=1130 ГОСТ 5781-75	7	2,3 кг	
Б.Ч.	2		Ф16АII e=1430 ГОСТ 5781-75	7	2,3 кг	

ТП 409-10-44 - КЖИ - С2

АРМАТУРНАЯ СЕТКА
С2

ИЗМ.	ЛИСТ	№ ДОКУМЕНТА	ПОДПИСЬ	ДАТА
			ГЛАВ. ОТД. ГЛАЗУНОВ	
			ГЛ. КОНСТ. КАЛЬЧУК	
			РУК. ГР. МАСЛОВИЦКИНОВА	
			ИСПОЛН. ЕРОХИНА	
			ПРОВЕР. МАСЛОВИЦКИНОВА	

ЛИТ. МАССА МАСШТАБ

Р 32,2 кг

ЛИСТ ЛИСТОВ 1

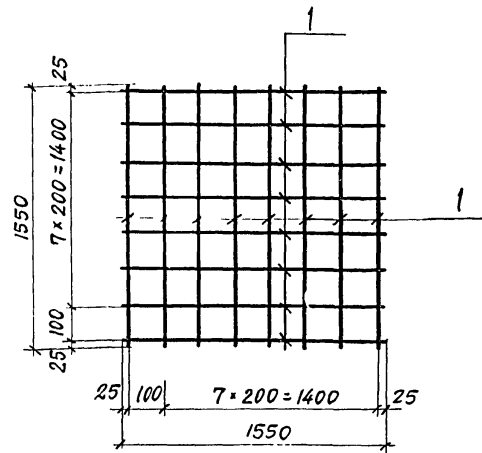
ГОССТРОИ СССР
ПРОЕКТНЫЙ ИНСТИТУТ № 2
Г. МОСКВА

КОПИРОВАЛ. 4932.7

ФОРМАТ 11

С3

35



Сетки изготавливать контактной точечной сваркой в соответствии с требованиями ГОСТ 14098-68 и СН 393-78.

ФОРМАТ	ЗОНА	ПОЗ.	ОБОЗНАЧЕНИЕ	НАИМЕНОВАНИЕ	КОЛ.	ПРИМЕЧ.
				СБОРОЧНЫЕ ЕДИНИЦЫ И ДЕТАЛИ		
Б.Ч.	1		Ф18АII e=1550 ГОСТ 5781-75	18	3,1 кг	

ТП 409-10-44 - КЖИ - С3

АРМАТУРНАЯ СЕТКА
С3

ИЗМ.	ЛИСТ	№ ДОКУМЕНТА	ПОДПИСЬ	ДАТА
			ГЛАВ. ОТД. ГЛАЗУНОВ	
			ГЛ. КОНСТ. КАЛЬЧУК	
			РУК. ГР. МАСЛОВИЦКИНОВА	
			ИСПОЛН. ЕРОХИНА	
			ПРОВЕР. МАСЛОВИЦКИНОВА	

ЛИТ. МАССА МАСШТАБ

Р 53,2 кг

ЛИСТ ЛИСТОВ 1

ГОССТРОИ СССР
ПРОЕКТНЫЙ ИНСТИТУТ № 2
Г. МОСКВА

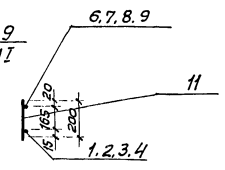
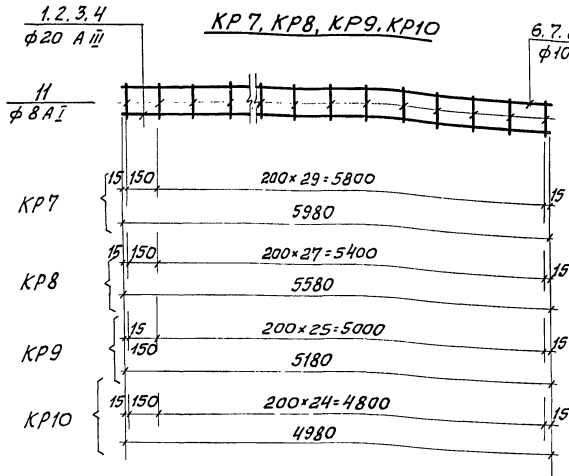
КОПИРОВАЛ

ФОРМАТ 11

Мучиной проект 409-10-44 Альбом 11.4.3

7922/4

ИЛИ № ПОСЛ. ПОДЛ. И ДАТА



МАРКА	МАССА	МАРКА	МАССА
КР 7	37,04 кг	КР 9	31,205
КР 8	34,64	КР 10	29,69

Формат	Зона	Поз.	ОБОЗНАЧЕНИЕ	НАИМЕНОВАНИЕ	Кол.	ПРИМеч.
		11		φ 8 А I ГОСТ 5781-75 ℓ=200	29	0,08
				<u>ДЕТАЛИ КР 9</u>		
		3		φ 20 А II ГОСТ 5781-75 ℓ=5180	1	12,8
		8		φ 10 А I — " — ℓ=5180	1	3,2
		11		φ 8 А I — " — ℓ=200	27	0,08
				<u>ДЕТАЛИ КР 10</u>		
		4		φ 20 А II ГОСТ 5781-75 ℓ=4980	1	12,4
		9		φ 10 А I — " — ℓ=4980	1	3,1
		11		См. выше	26	0,08

Формат	Зона	Поз.	ОБОЗНАЧЕНИЕ	НАИМЕНОВАНИЕ	Кол.	ПРИМеч.
				<u>ДЕТАЛИ КР 7</u>		
		1		φ 20 А II ГОСТ 5781-75 ℓ=5980	1	14,8
		6		φ 10 А I — " — ℓ=5980	1	3,7
		11		φ 8 А I — " — ℓ=200	31	0,08
				<u>ДЕТАЛИ КР 8</u>		
		2		φ 20 А II ГОСТ 5781-75 ℓ=5580	1	13,8
		7		φ 10 А I — " — ℓ=5580	1	3,5

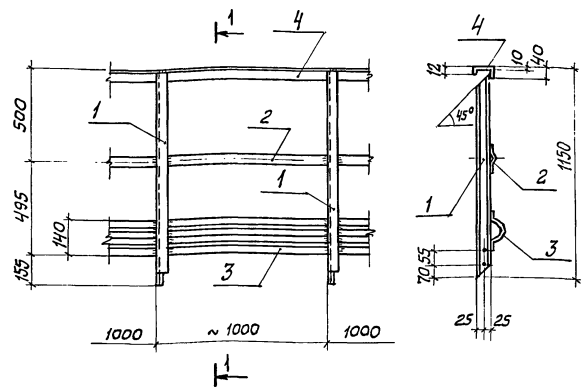
7922/4

ТП 409-10-44 КЖИ-КР7÷КР10

ИЗМ. ЛИСТ № ДОКУМЕНТА	ПОДП.	ДАТА	КАРКАС ПЛОСКИЙ КР7, КР8, КР9, КР10	ЛИСТ	МАССА	МАСШТАБ
				р	СМ.	1:20
НАЧ. ОТД. ЛАЗУНОВ ПР. КОНСТ. КОНЕВ РАСЧ. ГР. НАСЛОБОЙНИКОВА ИНЖЕН. РЕКУН ИСПОЛН. РОЗМАНА ПРОВЕР. РЕКУН				ТАБЛ. ЛИСТОВ ГОССТРОЙ СССР ПРОЕКТИРНИЙ ИНСТИТУТ № 2 г. Москва		

ФОРМАТ: 12Г

1-1



МАТЕРИАЛ ДЕТАЛЕЙ - ВСТ.3 КП 2 по ГОСТ 380-71*

Формат	Зона	Поз.	ОБОЗНАЧЕНИЕ	НАИМЕНОВАНИЕ	КОЛ.	ПРИМЕЧ.
<u>ДЕТАЛИ</u>						
Б4	1			Л50*40*12*2,5 е-1140 ГОСТ 37571-73-64	2	1,76 кг.
"	2			Л25*3 е-1000 ГОСТ 19771-74*	1	1,1 кг.
"	3			Л30*30*25*3 е-1000 ГОСТ 37571-73-64	1	3,82 кг.
"	4			Л40*50*12*2,5 е-1000 ГОСТ 37571-73-64	1	1,78 кг.

ТП 409-10-44 -КЖИ-ОГ1

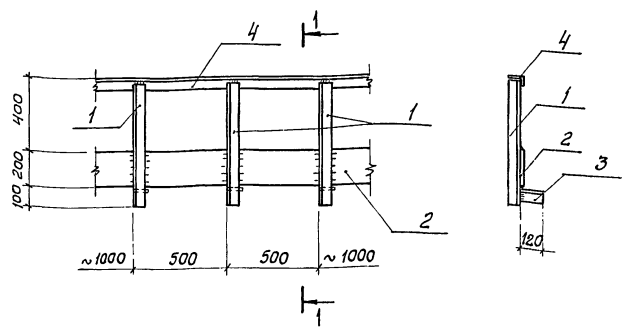
Изм. Лист № документа Подп. Дата
 Изгот. Глазунов
 Инж.констр. Калбучук
 Рук. гр. Маслюбошицкова
 Исполнит. Ерохина
 Провер. Маслюбошицкова

ОГРАЖДЕНИЕ
ОГ1

Лит. Р Масса 10,22 кг Масштаб 1:20
 Лист Листов 1
 Госстрой СССР
 Проектный институт №2
 г. Москва

37

1-1



МАТЕРИАЛ ДЕТАЛЕЙ - ВСТ 3 КП 2 по ГОСТ 380-71*

Формат	Зона	Поз.	ОБОЗНАЧЕНИЕ	НАИМЕНОВАНИЕ	КОЛ.	ПРИМЕЧ.
<u>ДЕТАЛИ</u>						
Б4	1			Л50*5; е-700 ГОСТ 78509-72*	3	7,95
"	2			-200*4; е-1000 ГОСТ 19903-74*	1	6,28
"	3			Л63*6; е-120 ГОСТ 78509-72*	3	2,05
"	4			Л50*5; е-1000 ГОСТ 78509-72*	1	3,77

ТП 409-10-44 -КЖИ-ОГ2

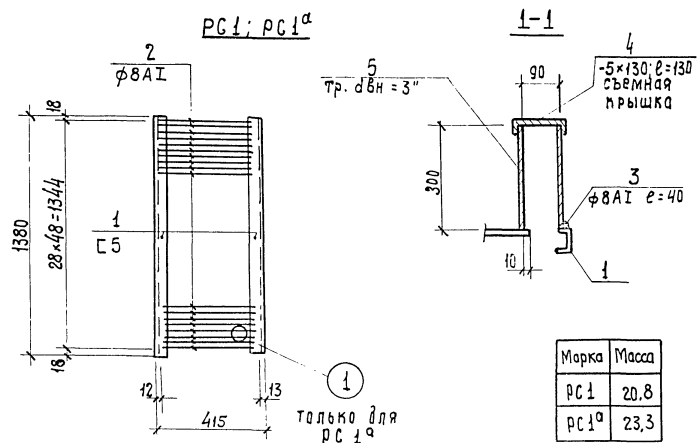
Изм. Лист № документа Подп. Дата

Изгот. Глазунов
 Инж.констр. Калбучук
 Рук. гр. Маслюбошицкова
 Исполнит. Ерохина
 Провер. Маслюбошицкова

ОГРАЖДЕНИЕ
ОГ2

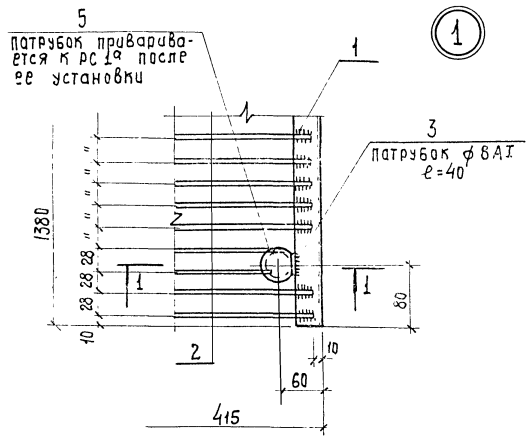
Лит. Р Масса 20,05 кг Масштаб 1:20
 Лист Листов 1
 Госстрой СССР
 Проектный институт №2
 г. Москва

Альбом № 409-10-44 Часть 3

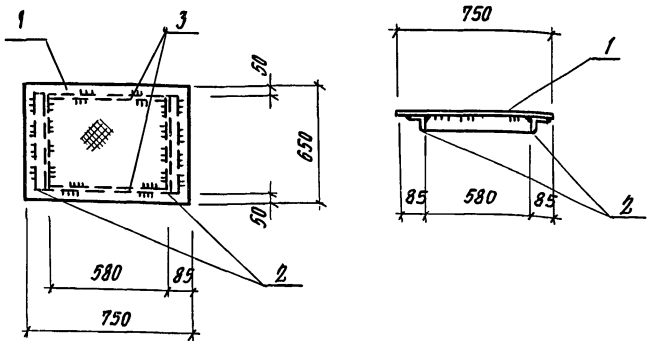


Формат	Зона	Изм.	Обозначение	Наименование	Кол.	Примечан.
				Детали PC1		
6.4.	1		КЖИ-PC1, PC1 ^a	С5 ГОСТ 8240-72 В Ст. 3 Кп 2 ГОСТ-380-71 * l=1380	2	6,7
"	2			φ8AII ГОСТ 5781-75 l=390	49	0,15
				Детали PC1 ^a		
6.4.	1			С5 ГОСТ 8240-72 * В Ст. 3 Кп 2 ГОСТ-380-71 * l=1380	2	6,7
"	2			φ8AII ГОСТ 5781-75 l=390	49	0,15
"	3			φ8AII ГОСТ 5781-75 l=40	1	0,02
"	4			-S=0,5 0,02 м ² ГОСТ 8597-57 * Пр. d=3" ГОСТ 3262-75 * l=300	1	0,07
"	5				1	2,5

1. Материал конструкции - сталь марки В Ст. 3 Кп 2.
2. Сварку производить электродами типа Э42 ншв. = 4 мм.



				7922/4	
				ТГ 409-10-44 КЖИ-PC1, PC1 ^a	
Изм	Лист	И Докум.	Подпись	Дата	Решетки PC1, PC1 ^a Лист 1 из 1 ГОСТ 8597 СССР ПРОЕКТИРНИЙ ИНСТИТУТ ЛС г. Москва
Изм. отд.	Г. А. Зубов				
Гл. инж.	С. А. Лычек				
Рук. пр.	Маслов Ю. В.				
Исполнит.	Пустовалова				
Проверил	Маслов Ю. В.				



МАТЕРИАЛ ДЕТАЛЕЙ - ВСТ 3 КН 2 по ГОСТ 380-71*

ФОРМАТ	ЗОНА	Лист	ОБОЗНАЧЕНИЕ	НАИМЕНОВАНИЕ	КОЛ.	ПРИМЕЧ.
				<u>ДЕТАЛИ</u>		
Б4		1		РИФЛ. СТ. Д-5 ГОСТ 8568-77* 0,39 м ²	1	16,5
"		2		Л50*5 ГОСТ 8509-72* L=550	2	2,1
"		3		-50*5 ГОСТ 103-76 L=580	2	1,2

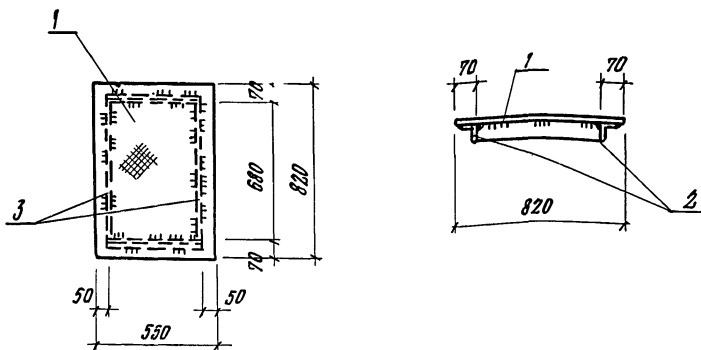
ТП 409-10-44 - КНИИ-ЩЗ

ИЗМ.	ЛИСТ	№ ДОКУМЕНТА	ПОДПИСЬ	ДАТА
ИЗМ. ОТД.		ГЛАЗУНОВ	<i>Г. Глазун</i>	
ГЛ. СПЕЦ.		КАЛЬЧУК	<i>И. Кальчук</i>	
РУК. ГР.		МАШЛОВИЦКАЯ	<i>Л. Масловичева</i>	
НАПЛАНИ.		ПУТОВАЯНОВА	<i>Т. Путовайнова</i>	
ПРОВЕР.		МАШЛОВИЦКАЯ	<i>Л. Масловичева</i>	

Щит ЩЗ

Лист	Масса	Масштаб
	21,1	
Лист	Листов /	
	госстрой союз	
ПРОВЕРНЫЙ ИНСТИТУТ № 2 г. Москва		

Тыловой проект 409-10-44 Альбом 1 ч 3



МАТЕРИАЛ ДЕТАЛЕЙ ВСТ 3 КН 2 по ГОСТ 380-71*

ФОРМАТ	ЗОНА	Лист	ОБОЗНАЧЕНИЕ	НАИМЕНОВАНИЕ	КОЛ.	ПРИМЕЧ.
				<u>ДЕТАЛИ</u>		
Б4		1		РИФЛ. СТ. Д-5 ГОСТ 8568-77* 0,45 м ²	1	19,0
"		2		Л50*5 ГОСТ 8509-72* L=450	2	1,7
"		3		-50*5 ГОСТ 103-76 L=680	2	1,3

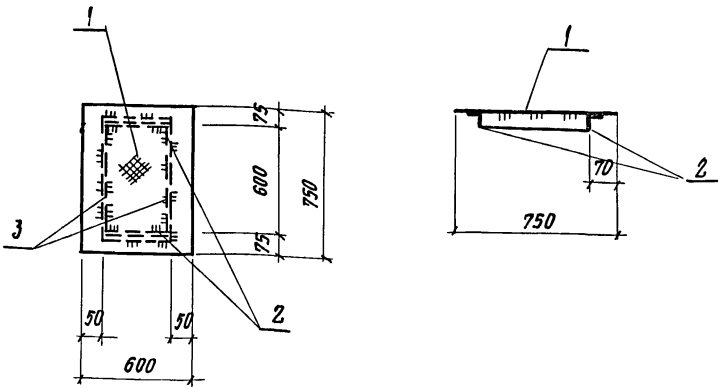
ТП 409-10-44 - КНИИ-Щ4

7922/4
Подп. и дата
Имя и подп.

ИЗМ.	ЛИСТ	№ ДОКУМЕНТА	ПОДПИСЬ	ДАТА
ИЗМ. ОТД.		ГЛАЗУНОВ	<i>Г. Глазун</i>	
ГЛ. СПЕЦ.		КАЛЬЧУК	<i>И. Кальчук</i>	
РУК. ГР.		МАШЛОВИЦКАЯ	<i>Л. Масловичева</i>	
НАПЛАНИ.		ПУТОВАЯНОВА	<i>Т. Путовайнова</i>	
ПРОВЕР.		МАШЛОВИЦКАЯ	<i>Л. Масловичева</i>	

Щит Щ4

Лист	Масса	Масштаб
	25,0	
Лист	Листов /	
	госстрой союз	
ПРОВЕРНЫЙ ИНСТИТУТ № 2 г. Москва		



1. МАТЕРИАЛ ДЕТАЛЕЙ - ВСт3 КП2 по ГОСТ 380-71*

ФОРМАТ	Зона	Пов.	ОБОЗНАЧЕНИЕ	НАИМЕНОВАНИЕ	КОЛ.	ПРИМЕЧ.
				ДЕТАЛИ		
Б4	1			РиФЛ. ст δ5 ГОСТ 8568-77*	0,28 м ²	11,8
Б4	2			Л 50x5 ГОСТ 8509-72* Р. 500	2	1,89
Б4	3			-50x5 ГОСТ 103-78 Р. 600	2	1,18

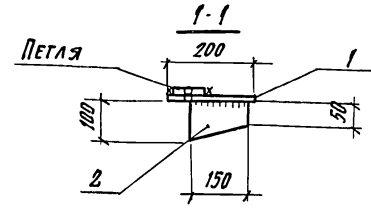
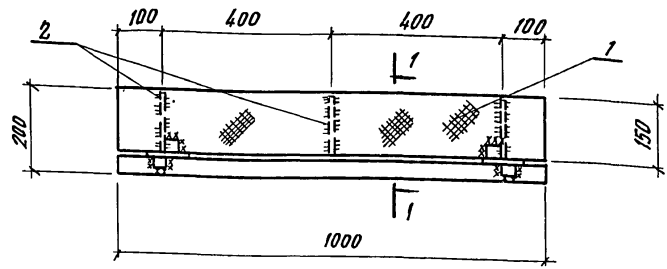
ТП 409-10-44 -КНИ-Щ5

Изм.	Лист	№ документа	Подпись	Дата
Лист 01	01	ГЛАЗУНОВ	<i>Г. Глазун</i>	
П. в. п. с.		КАЛЬЧУК	<i>И. Кальчук</i>	
Рук. гр.		Маслов И. И.	<i>И. Маслов</i>	
Исполн.		Пугачева	<i>Е. Пугачева</i>	
Провер.		Маслов И. И.	<i>И. Маслов</i>	

Щит Щ5

Лит	Масса	Масштаб
Р	17,94	1:20
Лист	Листов 1	
ГОСТРОЙ ССР ПРОЕКТНЫЙ ИНСТИТУТ №2 г. Москва		

Мушовой проект 409-10-44 Альбом № 43



ФОРМАТ	Зона	Пов.	ОБОЗНАЧЕНИЕ	НАИМЕНОВАНИЕ	КОЛ.	ПРИМЕЧАНИЕ
				ДЕТАЛИ		
Б4	1			РиФЛ. сталь δ-5; 0,2 м ²	1	6,68 кг
Б4	2			-100x8; Р. 150 ГОСТ 103-76	3	0,94 кг

ТП 409-10-44 -КНИ-Щ6

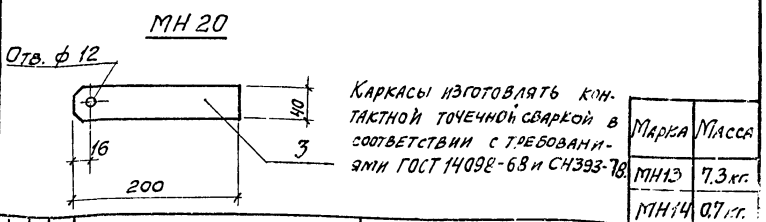
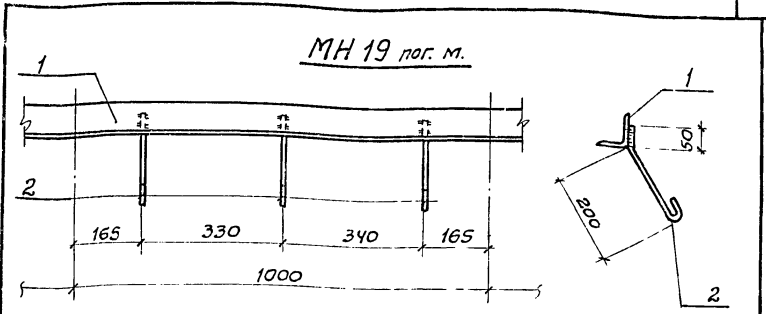
Изм.	Лист	№ документа	Подп.	Дата
Лист 01	01	ГЛАЗУНОВ	<i>Г. Глазун</i>	
П. в. п. с.		КОНЕВА	<i>И. Конева</i>	
Рук. гр.		КАЛЬЧУК	<i>И. Кальчук</i>	
Исполн.		Маслов И. И.	<i>И. Маслов</i>	
Провер.		БУЦЕННА	<i>Е. Бученна</i>	
		Маслов И. И.	<i>И. Маслов</i>	

Щит стальной Щ6

Лит	Масса	Масштаб
Р	0,5 кг	1:10
Лист	Листов 1	
ГОСТРОЙ ССР ПРОЕКТНЫЙ ИНСТИТУТ №2 г. Москва		

Капрюва Р. А.

ФОРМАТ 11б



ФОРМАТ	ЗОНА	Поз.	ОБОЗНАЧЕНИЕ	НАИМЕНОВАНИЕ	КОЛ.	ПРИМЕЧАНИЕ
				<u>МН 19</u>		
				<u>ДЕТАЛИ</u>		
5.4.	1		L75x6 L-1000 ГОСТ 8509-72*	1	6,89 кг.	
5.4.	2		63A1 L-310 ГОСТ 5781-75	3	0,122 кг.	
				<u>МН 20</u>		
				<u>ДЕТАЛИ</u>		
5.4.	3		-40x10 L-200 ГОСТ 103-76	1	0,63 кг.	

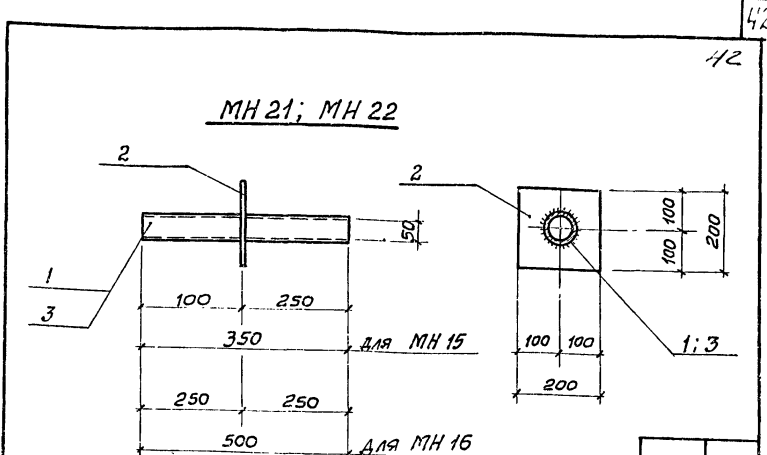
7922/4

ИЗМ.		ЛИСТ	ИЗ ДОКУМЕНТА	ПОДП.	ДАТА
НАЧ. ОТД.		ПРАЗУНОВ			
И.А. КОНСТР.		КОНЕВА			
РУК. ГР.		КАЛЫЧУК			
СТ. ИНЖ.		НАСЛОБОДИШНИКОВА			
РАЗРАБОТ.		СНИЦЫНА			
ПРОВЕРКА		НАСЛОБОДИШНИКОВА			

ТП 409-10-44 КЭИ-МН 19-МН 20

ИЗДЕЛИЯ ЗАКЛАДНЫЕ	ЛИСТ	МАССА	МАСШТАБ
МН 19; МН 20	Р	См.	—
	ЛИСТ	ЛИСТОВ	1
	ГОССТРОЙ СССР		
	ПРОЕКТИНГ ИНСТИТУТ № 2		

ТИПОВОЙ ПРОЕКТ 409-10-44 АЛЬБОМ I ЧАСТЬ 3



- В СПЕЦИФИКАЦИИ ГРАФЕ "ПРИМЕЧАНИЕ" УКАЗАНА МАССА ДАННОЙ ДЕТАЛИ В КГ.
- КАРКАСЫ ИЗГОТОВЛЯТЬ КОНТАКТНОЙ ТОЧЕЧНОЙ СВАРКОЙ В СООТВЕТСТВИИ С ТРЕБОВАНИЯМИ ГОСТ 14098-68 И СН 393-78.

ФОРМАТ	ЗОНА	Поз.	ОБОЗНАЧЕНИЕ	НАИМЕНОВАНИЕ	КОЛ.	ПРИМЕЧАНИЕ
				<u>МН 21</u>		
				<u>ДЕТАЛИ</u>		
5.4.	1		Ст. труба ф 50 L-350 ГОСТ 3262-75	1	1,73 кг.	
"	2		-200x10 L-200 ГОСТ 103-76	1	3,14 кг.	
				<u>МН 22</u>		
				<u>ДЕТАЛИ</u>		
5.4.	2		-200x10 L-200 ГОСТ 103-76*	1	3,14 кг.	
"	3		Ст. труба ф 50 L-500 ГОСТ 3262-75	1	2,44 кг.	

7922/4

ИЗМ.		ЛИСТ	ИЗ ДОКУМЕНТА	ПОДП.	ДАТА
НАЧ. ОТД.		ПРАЗУНОВ			
И.А. КОНСТР.		КОНЕВА			
РУК. ГР.		КАЛЫЧУК			
СТ. ИНЖ.		НАСЛОБОДИШНИКОВА			
РАЗРАБОТ.		СНИЦЫНА			
ПРОВЕРКА		НАСЛОБОДИШНИКОВА			

ТП 409-10-44 КЭИ-МН 21-МН 22

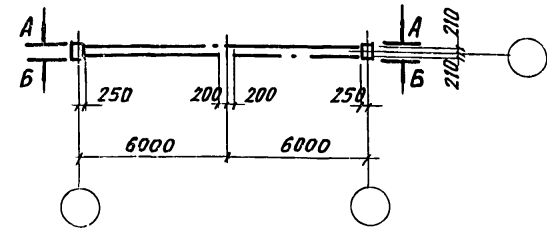
ИЗДЕЛИЯ ЗАКЛАДНЫЕ	ЛИСТ	МАССА	МАСШТАБ
МН 21; МН 22	Р	См.	—
	ЛИСТ	ЛИСТОВ	1
	ГОССТРОЙ СССР		
	ПРОЕКТИНГ ИНСТИТУТ № 2		

г. Москва

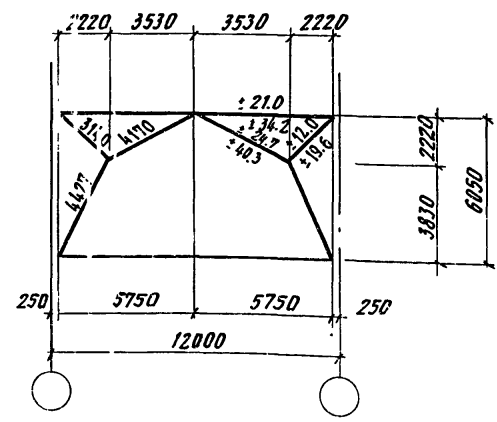
42

УЧЕТНАЯ ЗОНА	Лист	Обозначение	Наименование	Кол.	Примеч.
			<u>Документация</u>		
		КНИ - ВЭС	ВБОРОЧНЫЙ ЧЕРТЕЖ	4	Листа
			<u>ДЕТАЛИ</u>		
	1		-50*9 ГОСТ 103-76 ВСТЗ КПЗ ГОСТ 380-71* P-400	108	1.15 кг
	2		-50*8 ГОСТ 103-76 ВСТЗ КПЗ ГОСТ 380-71* P-80	4	0.4
	3		С12 ГОСТ 8240-72 ВСТЗ КПЗ ГОСТ 380-71* P-5420	2	56.4
	4		-320*8 ГОСТ 103-76 ВСТЗ КПЗ ГОСТ 380-71* P-380	4	7.24
	5		-260*8 ГОСТ 103-76 ВСТЗ КПЗ ГОСТ 380-71* P-510	4	8.33
	6		-220*8 ГОСТ 103-76 ВСТЗ КПЗ ГОСТ 380-71* P-430	4	5.94
	7		-320*8 ГОСТ 103-76 ВСТЗ КПЗ ГОСТ 380-71* P-430	2	8.64
	8		С10 ГОСТ 8240-72 ВСТЗ КПЗ ГОСТ 380-71* P-2870	4	26.40
	9		С12 ГОСТ 8240-72 ВСТЗ КПЗ ГОСТ 380-71* P-8160	4	88.13
	10		-300*8 ГОСТ 103-76 ВСТЗ КПЗ ГОСТ 380-71* P-1140	1	21.48
	11		-40*8 ГОСТ 103-76 ВСТЗ КПЗ ГОСТ 380-71* P-120	2	0.31
	12		С14 ГОСТ 8240-72 ВСТЗ КПЗ ГОСТ 380-71* P-11420	1	123.34

Милевой проект 409-10-44 Альбом № 43



ГЕОМЕТРИЧЕСКАЯ СХЕМА



1. Вид по А-А; Б-Б см. листы 2, 3
2. Общие примечания даны на листе 2

ТП 409-10-44				КНИ-ВЭС		
Лист	№ документа	Подп.	Дата	Лист	Масса	Масштаб
1	РЗМНАК	Гладилов		Р		
2	ГЛАДИЛОВ					
3	КАЛЬЧУК	Милев		Лист	Листов	
4	Милев			ГОСТРОЙ ССРР ПРОЕКТИНСТИТУТ №2 г. Москва		

Копирован

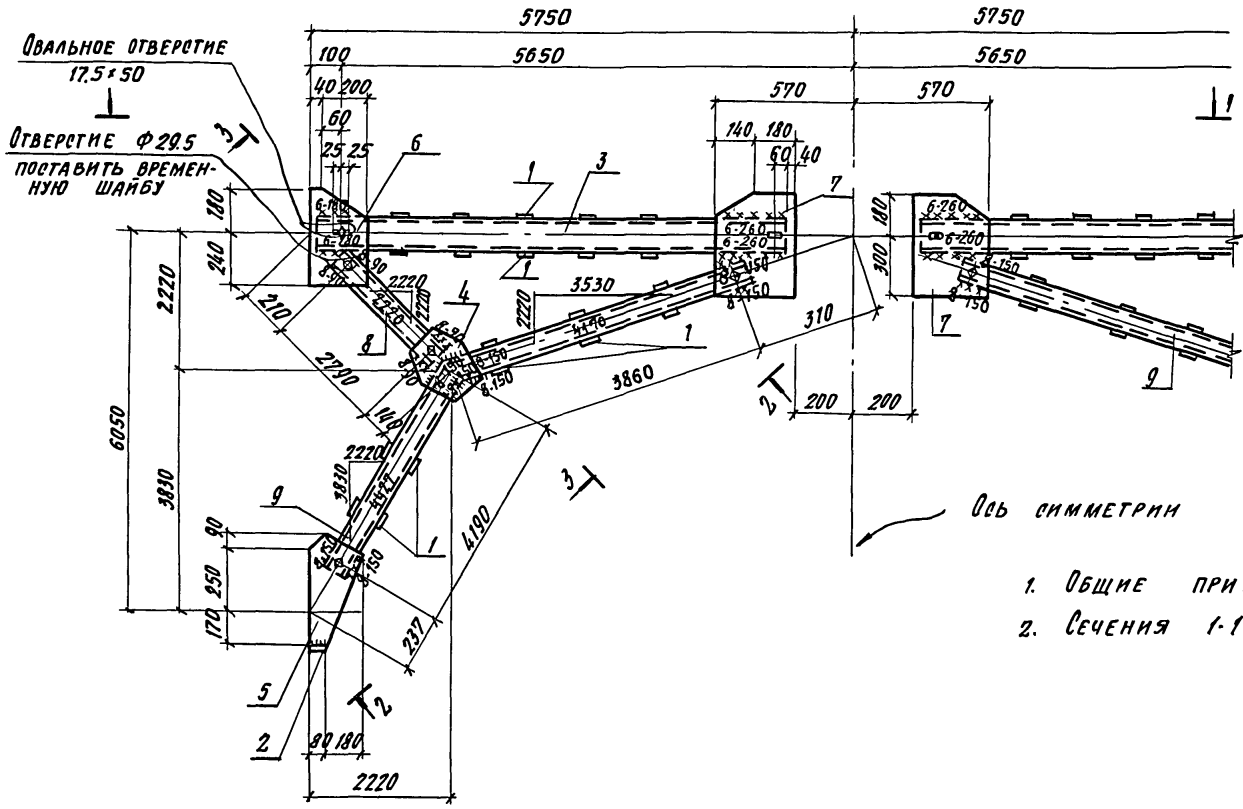
ФОРМАТ 12Г

7922/4

ТП 409-10-44				КНИ-ВЭС		
Лист	№ документа	Подп.	Дата	Лист	Масса	Масштаб
1	ГЛАДИЛОВ			Р		
2	КАЛЬЧУК	Милев				
3	Милев			Лист 1	Листов 4	
4	Милев			ГОСТРОЙ ССРР ПРОЕКТИНСТИТУТ №2 г. Москва		

Копирован

ФОРМАТ 11В



Ось симметрии

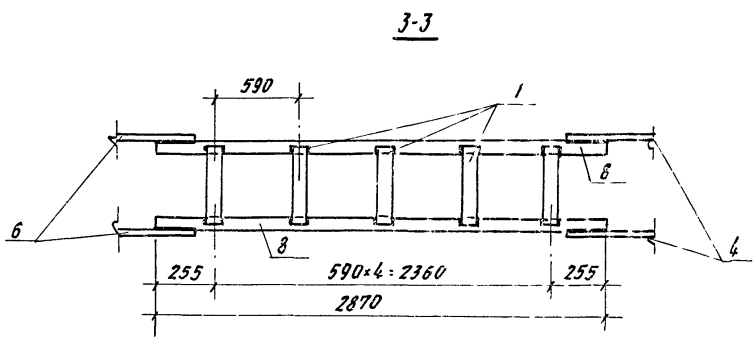
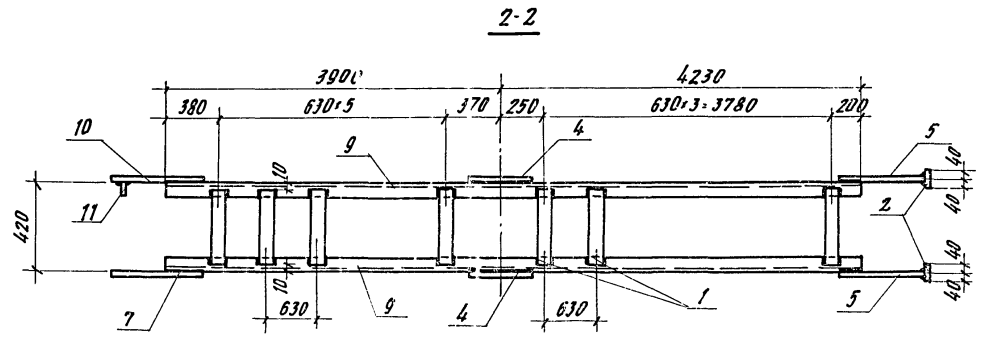
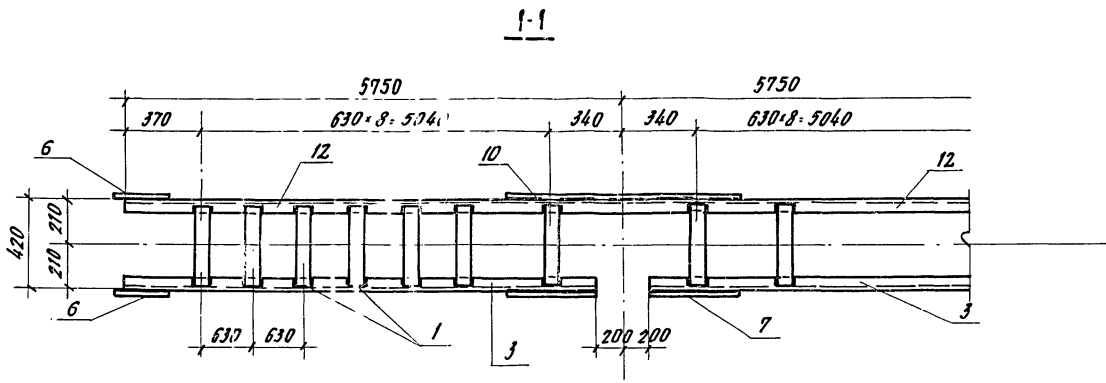
- 1. Общие примечания см. лист 2
- 2. Сечения 1-1 ÷ 3-3 см. лист 4

7922/4

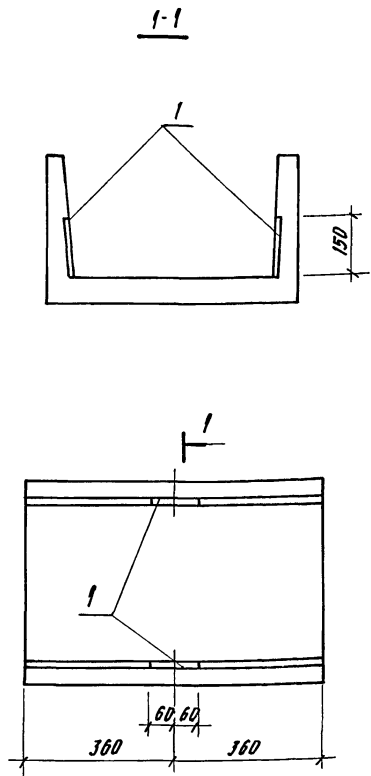
				ТП 409-10-44	-КНИ ВРЗ		
Изм.	Лист	№ документа	Подпись	Дата	Вертикальная ось ВРЗ Вид по Б-Б	Лит.	Масштаб
	Нач. отд.	Глазунов	<i>[Signature]</i>			Р	
	Гл. конс.	Кальчук	<i>[Signature]</i>				
	Рук. гр.	Ивановичева	<i>[Signature]</i>			Лист 3	Листов 4
	Исполн.	Ерохина	<i>[Signature]</i>		госстрой ссср		
	Провер.	Ивановичева	<i>[Signature]</i>		Проектный институт №2 г. Москва		

Копирован *[Signature]*

Формат А2Г



				7922/4	
				ТП 409-10-44	
				-КНИИ-ВСЗ	
				ВЕРТИКАЛЬНАЯ СВЯЗЬ ВЛЗ	
				ВЕЧЕНИЯ 1-1: 3-3	
ИЗМ.	ЛИСТ	№ ДОКУМЕНТА	ПОДПИСЬ	ДАТА	ЛИТ. 4
ИЛЧ. ОТА	ЛАЗУНОВ	30			ЛИТОВ
ГЛАВ. ИНЖ.	КАЛЬЧУК	И.Самуи			ГОРБОЙ ВЕР
РУК. ГР.	МАГЛОБОЙШИКОВА	Васи			ПРОЕКТИН ИСТИТУТ №2
ИСПОЛН.	ЕРОХИНА	М.В.Сей			Г. МОСКВА
ПРОВЕР.	МАГЛОБОЙШИКОВА	Лес			



Выборка стали на один элемент, кг

МАРКА ЗА-ТА	ЗАКЛАДНЫЕ ИЗДЕЛИЯ				Итого	Всего
	ПРОФИЛЬНАЯ СТАЛЬ		АРМ. СТАЛЬ ГОБ. СТАЛЬ 75 КЛАСС А III	Итого		
	Т-206	Ф, мм				
Л29-8А	1.6		0.9	0.9	2.5	
Л39-8А	1.6		0.9	0.9	2.5	
Л129-8А	1.6		0.9	0.9	2.5	
Л139-8А	1.6		0.9	0.9	2.5	

ФОРМАТ	ЗОНА	ПОС.	ОБОЗНАЧЕНИЕ	НАИМЕНОВАНИЕ	КОЛ.	ПРИМЕЧ.
				<u>ДОПОЛНИТЕЛЬНЫЕ СБОРОЧНЫЕ ЕДИНИЦЫ</u>		
	1		СЕРИЯ 3.006-2 вып. II-3	ИЗДЕЛИЕ ЗАКЛАДНОЕ МБ	2	
			<u>ПЕРЕМЕННЫЕ ДАННЫЕ</u>			
				<u>Л29-8А</u>		
				<u>ДОКУМЕНТАЦИЯ</u>		
			СЕРИЯ 3.006-2 - 2 вып.	ЛОТОК Л29-8		
				<u>Л39-8А</u>		
				<u>ДОКУМЕНТАЦИЯ</u>		
			ТО ЖЕ	ЛОТОК Л39-8		
				<u>Л129-8А</u>		
				<u>ДОКУМЕНТАЦИЯ</u>		
			ТО ЖЕ	ЛОТОК Л129-8		
				<u>Л139-8А</u>		
				<u>ДОКУМЕНТАЦИЯ</u>		
			ТО ЖЕ	ЛОТОК Л139-8		

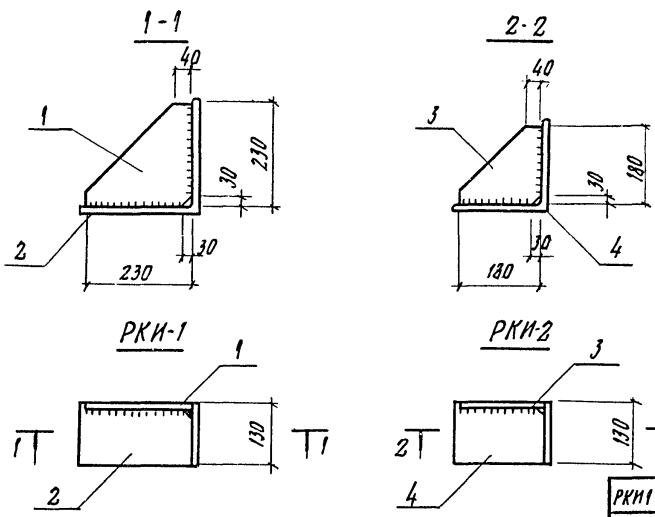
				7922/4			
				ТП 409-10-44 КНИИ-129-8А; Л39-8А; Л129-8А; Л139-8А			
ЛЗМ	ЛНЕТ	№ ДОКУМЕНТА	ПОДПИСЬ	ДАТА	ЛМГ	МАССА	МЯШТАБ
ЛНЧ-ОГА	ПЛАЗУНОВ				Р		
ЛВ. ОП. ПР.	КАЛЬЧУК						
РХК ГР.	МАРЛОВИЩИКОВА				ЛМГ	ЛМГОВ	
ИСПОЛН.	ЕРОХИНА				ГОССТРОЙ СССР		
ПРОВЕР.	МАРЛОВИЩИКОВА				ПРОЕКТИНЬИ ИНСТИТУТ № 2		
Н. КОНТР.	КАЛЬЧУК				г. Москва		

Копировал:

ФОРМАТ 12Г

Альбом 2 часть 2
 Типовой проект 409-10-44
 7922/4
 Испол. и дата
 2-й подл.

178



РКН1	12,1 кг
РКН2	8,8 кг

Формат	Зона	Иол.	Обозначение	Наименование	Кол.	Примеч.
				<u>РКН-1</u>		
				<u>ДЕТАЛИ</u>		
	1			-230x10 ГОСТ 103-76 ВСТ 3 КП 2 ГОСТ 380-71* L-230	1	4.1
	2			L250x16 ГОСТ 8509-72* ВСТ 3 КП 2 ГОСТ 380-71* L-130	1	8.0
				<u>РКН-2</u>		
				<u>ДЕТАЛИ</u>		
	3			-180x10 ГОСТ 103-76 ВСТ 3 КП 2 ГОСТ 380-71* L-180	1	2.5
	4			L200x16 ГОСТ 103-76 ВСТ 3 КП 2 ГОСТ 380-71* L-130	1	6.3

ТП 409-10-44 -КНИ-РКН1; РКН-2

Изм	Лист	№ документа	Подпись	Дата
Испол. ОТД.	ГЛАЗУНОВ			
Гл. спец. пр.	КАЛЬЧУК			
Рук. гр.	МАШЛОВИЦНИКОВА			
Испол.	ЕРДЯНИНА			
Провер.	МАШЛОВИЦНИКОВА			

Опорные консоли
РКН-1; РКН-2

Лист	Масса	Масштаб
Р		
Лист	Листов	
	ГОСТРОЙ ССРР	
	ПРОЕКТНЫЙ ИНСТИТУТ №2	
	г. Москва	

Копировал.

Формат 11

48

Испол. и дата

Изм	Лист	№ документа	Подпись	Дата

Лист	Масса	Масштаб
Лист	Листов	
	ГОСТРОЙ ССРР	
	ПРОЕКТНЫЙ ИНСТИТУТ №2	
	г. Москва	

Копировал. Сел.

Формат 11

ЦЕНТРАЛЬНЫЙ ИНСТИТУТ ТИПОВОГО ПРОЕКТИРОВАНИЯ
ГОССТРОЯ СССР
КИЕВСКИЙ ФИЛИАЛ
г. Киев-57, ул. Эжена Потье, № 12

¹⁰⁹³
Заказ № 695 инв № 7922/4 тираж 150
Сдано в печать 29/I 1982 цена 1-90