

ТИПОВОЙ ПРОЕКТ
503-5-5.83

ПАССАЖИРСКАЯ
АВТОСТАНЦИЯ
ВМЕСТИМОСТЬЮ
75 ЧЕЛОВЕК
С ПОМЕЩЕНИЯМИ П-І

АЛЬБОМ ІІ

СТАЛЬНЫЕ ЗАКЛАДНЫЕ И АРМАТУРНЫЕ
ИЗДЕЛИЯ. ЖЕЛЕЗОБЕТОННЫЕ КОНСТРУКЦИИ.

Отпечатано
в Новосибирском филиале ЦИТП
630064 г. Новосибирск, пр. Карла Маркса 1
Выдано в печать: 26. 11. 1984г.
Заказ № 1037 Тираж 300

МИПОВОЙ ПРОЕКТ
503-5-5.83

ПАССАЖИРСКАЯ
АВТОСТАНЦИЯ
ВМЕСТИМОСТЬЮ
75 ЧЕЛОВЕК
С ПОМЕЩЕНИЯМИ П-И

АЛЬБОМ II

РАЗРАБОТАН
ЛЕНИНГРАДСКИМ ФИЛИАЛОМ ИНСТИТУТА

ГИПРОАВТОТРАНС

ГЛАВНЫЙ ИНЖЕНЕР

ГЛАВНЫЙ ИНЖЕНЕР ПРОЕКТА

В.Ю. Павлович
Б.К. Чекалов

В.Ю. ПАВЛОВИЧ
Б.К. ЧЕКАЛОВ.

УТВЕРЖДЁН И ВВЕДЁН

В ДЕЙСТВИЕ

МИНАВТОТРАНСОМ РСФСР

ПРОТОКОЛ №10 ОТ 04.02.83

Формат	Обозначение	Наименование	Стр.	Примечания
А4	ТП503-5-583 КЖИ - Д0	Содержание альбома	23	
А4	-ТТ	Технические требования к изготовлению закладных изделий.	4,5	
А4	- МН1	Изделие закладное МН1	6	
А4	- МН2	То же МН2	7	
А4	- МН3	" МН3	8	
А4	- МН4	" МН4	9	
А4	- МН5	" МН5	10	
А4	- МН6	" МН6	11	
А4	- МН7	" МН7	12	
А4	- МН8	" МН8	13	
А4	- МН9	" МН9	14	
А4	- МН10	" МН10	15	
А4	- МН11	" МН11	16	
А4	-МС1	Изделие соединительное МС1	17	
А4	-МС2	То же МС2	18	
А4	-РМ1	Рама металлическая РМ1	19	
А4	-РМ2	То же РМ2	20	
А4	-РМ3	" РМ3	21	
А4	-РМ4	" РМ4	22	
А4	-РМ5	" РМ5	23	
А4	-РМ6	" РМ6	24	
А4	-Щ1	Щит металлический Щ1	25	

ТП 503-5-5.83-КЖИ - Д0

ГУП Чекалов
 Н.КОИТР. Закусов
 Нач. отд. Цванов
 Гл. кон. Закусов
 Ст. инж. Уцелова
 Техник Паблова

Содержание
альбома.

Стадия	Лист	Листов
Р	1	2

ГИПРОАВТОТРАНС
Ленинградский филиал

1. Настоящий альбом содержит рабочие чертежи сборных арматурных каркасов и сеток, рабочие чертежи закладных деталей.

Арматурные и закладные изделия должны изготавливаться в соответствии с требованиями следующих документов. СНиП III-4-80 "Техника безопасности в строительстве", ГОСТ 10922-75 "Арматурные изделия и закладные детали. сварные для железобетонных конструкций. Технические требования и методы испытаний."

СН 393-78 "Указания по сварке соединений арматуры и закладных деталей железобетонных конструкций."

2. Изготовление каркасов и сеток должны выполняться в кондукторах.

Плоские каркасы и сетки свариваются во всех точках пересечения стержней контактной электросваркой.

3. Соединение элементов закладных изделий производится в соответствии с чертежами электродуговой сваркой электродами типа Э42 ГОСТ 9476-75 или пол автоматической сваркой, качество их должно соответствовать требованиям ГОСТ 10922-75, ГОСТ 19292-73. Режим и порядок сварки устанавливается заводом изготовителем.

			Т 11 503-5-5.83-КЖИ - ТТ			
ГИП	Чека: ов	фр	Технические требова- ния к изготовлению закладных изделий.	Издания	Лист	Листов
Н.контр.	Закусов	фр		Р	1	2
Нач.отд.	Иванов	МШ		ГИПРОАВТОТРАН, Ленинградский филиал		
Гл.конкт.	Закусов	фр				
Ст.инж.	Щелева	МШ				
Техник	Павлова	Таб				

4. Приварку стержней к прокатной стали производят под слоем флюса.

5. Толщину сварных швов принять по наименьшей толщине свариваемых элементов. Пережог металла не допускается. Все наплывы и набрызги на лицевой стороне ~~деталей~~ должны быть удалены.

6. Для изготовления закладных деталей принят прокат из стали для сварных конструкций
В ст 3 КЛЗ ГОСТ 380-71.

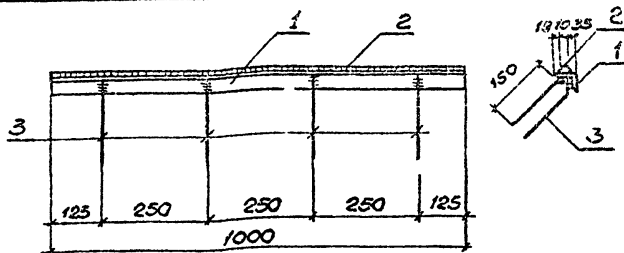
Субъект
1201

Имя: _____
Фамилия: _____
Подпись: _____

ТП 503-5-5.83-КЖИ - ТТ

Лист

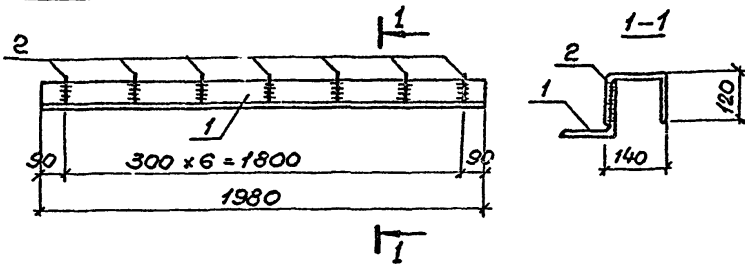
2



Формат	Зона	Поз.	Обозначение	Наименование	Кол.	Примечание
				<u>Документация</u>		
			ТП 503-5-5.83-КЖИ - ТТ	Технические требования к изготовлению арматурных и закладных изделий.		
				<u>Детали</u>		
Б4		1		Л63-5 ГОСТ 8509-72 L-1000	1	5.0
Б4		2		Л10-10 ГОСТ 2591-71 L-1000	1	1.0
Б4		3		Л8А ГОСТ 5781-82 L-400	4	0.2

			ТП 503-5-5.83-КЖИ-МН1			
			Изделие закладное МН1	Сталь	Масса	Масшт.
				Р	7.0	1:10
				Лист	Листов	
Н.контр.	Заказов	Инж.	Сталь марки В ст 3 кл 2 ГОСТ 380-71	ГИПРОАВТОТРАНС Ленинградский филиал		
Нач. отд.	ЦБанос	Инж.				
Ин.контр.	Заказов	Инж.				
Ст.инж.	Ицелсва	Инж.				
Инжен.	Засекова	Инж.				

ТИПОВОЙ ПРОЕКТ 503-5-5.83 АЛЬБОМ II



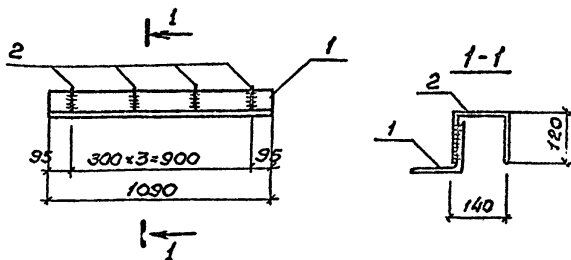
Армат. Закл. Лаз.	Обозначение	Наименование	Кол.	Приме- чание
		<u>Документация.</u>		
	тп 503-5-5.83 КЖИ - ТТ	Технические требова- ния к изготовлению арматурных и заклад- ных изделий.		
		<u>Детали.</u>		
БЧ	1	125x8 ГОСТ 8509-72 e=1980	1	31.0
БЧ	2	88А1 ГОСТ 5781-82 e=400	7	0.2

Объект
1201

Сл.проект
Лазарус Уварз
Взаимосвязь

ТП 503-5-5.83-КЖИ-МН2					
Изделие закладное МН2			Стандия	Масса	Масшт.
			Р	32.4	1:20
			Лист	Листов	
Сталь марки Вст 3 кл 2. ГОСТ.380-71			ГИПРОАВТОТРАНС Ленинградский филиал		

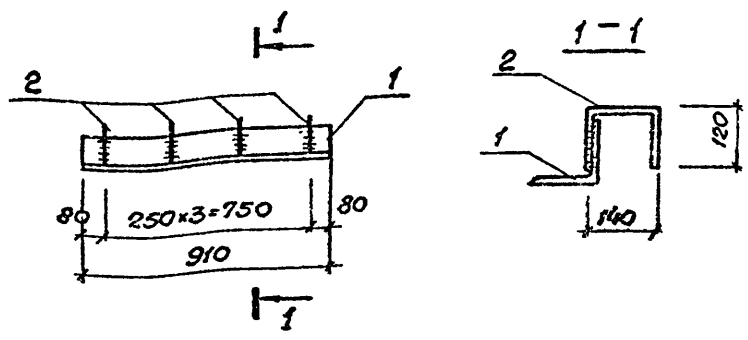
Бакшеев
Иванов
Закеев
Цуканова
Бессикова



Формат	Этаж	Лист	Обозначение	Наименование	Кол.	Примечание
				<u>Документация</u>		
			ТН 503-5-583 КЖИ-ТТ	Технические требования к изготовлению арматурных и закладных изделий		
				<u>Детали</u>		
Б4	1			Л125x8 ГОСТ 8509-72 В-1090	1	17,0
Б4	2			Ф РА1 ГОСТ 5781-82 В-400	4	0,2

			ТН 503-5-5.83-КЖИ-МНЗ			
			Изделие закладное МНЗ	Стандия	Масса	Масштаб
				Р	18,0	1:20
				Лист	Листов	
И.контр.	Закусов	В.В.	Сталь марки ВспЗ КРБ ГОСТ 380-71	ГИПРОДВТТРАНС Ленинградский филиал		
Начелод.	Иванов	М.В.				
Ил. спец.	Закусов	В.В.				
Этп. инж.	Ицелова	М.В.				
Инженер	Веселова	С.С.				

ТИПОВОЙ ПРОЕКТ 503-5-5.83 АЛЬБОМ II

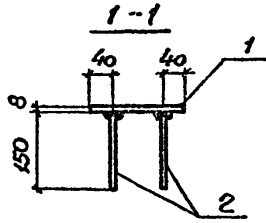
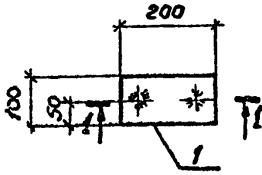


Формат	Зона	Лист	Обозначение	Наименование	Кол.	Примечание
				<u>Документация</u>		
			ТП 503-5-5.83 КЖИ - ТТ	Технические требования к изготовлению арматурных и закладных изделий		
				<u>Детали</u>		
		64	1	Л125x8 ГОСТ 8509-72 L-910	1	14.0
		64	2	Ф8AII ГОСТ 5781-82 L-400	4	0.2

Объект 1201

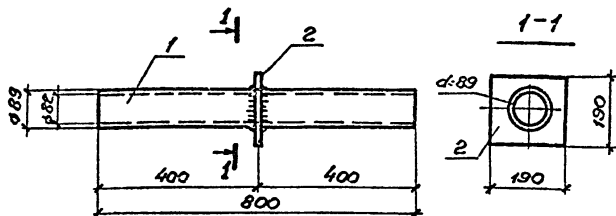
ИЗН. № 1000. Подпись и дата. Взам. инв. №

			ТП 503-5-5.83-КЖИ-МН4			Сталь	Масса	Масштаб	
						Р	15.0	1:20	
Н.контр. Зарков Ноч.отв. Иванов Гл.спец. Зарков Ст.инж. Целева Инженер Веселкова			Закл.- М.И.С. В.И. М.И.С. В.И.			Изделие закладное МН 4		Лист	Листов
						Сталь марки В ст 3 КЛ 2 ГОСТ 380-71		ГИПРОАВТОТРАНС Ленинградский филиал	



Формат	Зона	Лист	Обозначение	Наименование	Кол.	Примечание
				<u>Документация.</u>		
			тп503-5-5.83 КЖИ-ТТ	Технические требования к изготовлению арматурных и закладных изделий.		
				<u>Детали.</u>		
БУ		1		-100x8 ГОСТ103-76. е-200	1	1.26
БУ		2		ф8x117 5781-82. е-150	2	0.06

			ТП 503-5-5.83 КЖИ-МН5			
			Деталь закладная МН5	Сталь	Масса	Масштаб
				Р	1,4	1:10
			Лист		Листов	
И.контр.	Закусов	<i>Закусов</i>	В ст 3 кп2 ГОСТ 380-71			
Нач.отд.	Иванов	<i>Иванов</i>				
Т.контр.	Закусов	<i>Закусов</i>				
Ст.инж.	Щелева	<i>Щелева</i>				
Инженер	Пиварова	<i>Пиварова</i>	ИПРПАВТОТРАНС Ленинградский филиал			



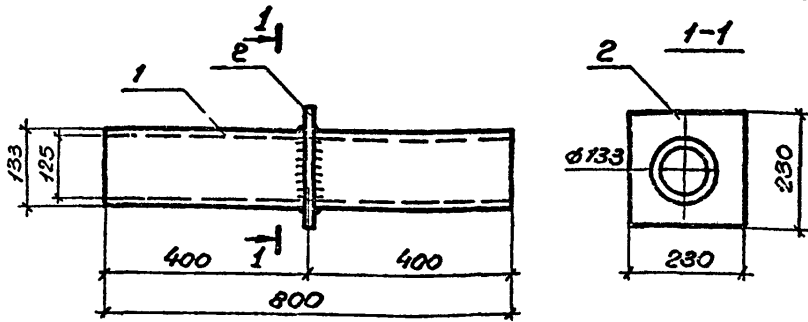
Формат	Зона	Поз.	Обозначение	Наименование	Кол.	Примечание
				<u>Документация</u>		
			Тп 503-5-5.83 КЖИ-ТТ	Технические требования к изготовлению арматурных и закладных изделий.		
				<u>Детали</u>		
Б4		1		тр. d=89. ГОСТ 8732-78 L-800	1	6,0
Б4		2		-5-6 ГОСТ 19903-74 L-190	1	0,3

100 БСБТ

1203

Л. 16.Н. 100А. Листы 1-5 и 10-11. А.З.С.М. (И.И.И.)

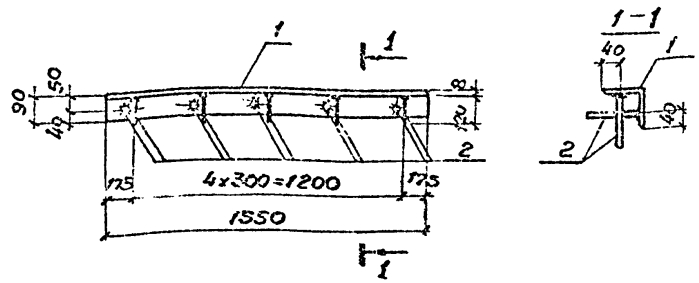
			Тп 503-5-5.83-КЖИ-МНБ			
			Изделие закладное МНБ	Станд.	Масса	Масштаб
				Р	6.3	1:10
				Лист	Листов	
Н. контр.	Захаров	И.И.И.	Сталь марки Вст.3 Кп2 ГОСТ 380-71	ГИПРОАВТОТРАНС Ленинградский филиал		
Науч. отд.	Уванов	И.И.И.				
Гл. констр.	Захаров	И.И.И.				
Инж.	Целев	И.И.И.				
Инженер	Веселов	И.И.И.				



Формат	Зона	Лист	Обозначение	Наименование	Кол.	Примечание
				<u>Документация.</u>		
			ТП 503-5-5.83 КЖИ-ТТ	Технические требования к изготовлению арматурных и закладных изделий.		
				<u>Детали.</u>		
БУ		1		тр. d=133 ГОСТ 8732-78 e=800	1	10.0
БУ		2		-S-6 ГОСТ 19903-74 e=230	1	1.0

				ТП 503-5-5.83 КЖИ-МН7			
				Изделие закладное МН7	Стадия	Масса	Масштаб
					Р	11.0	1:10
Н.контр.	Закусов	Ваша			Лист	Листов	
Н.г.отв.	Иванов	Ваша			ГИПРОАВТОТРАНС Ленинградский филиал		
Л.констр.	Закусов	Ваша					
Ст.инж.	Щедрова	Маша					
Инженер	Возилкова	Ваша		Сталь марки В.Ст.3 КП2 ГОСТ 380-71			

ТИПОВЫЙ ПРОЕКТ 503-5-5.83-АЛБОМ II



Вариант	Зона	Поз.	Обозначение	Наименование	Кол.	Примечание
				<u>Документация</u>		
			ТП 503-5-5.83 -КЖИ-ТТ	Технические требования к изготовлению арматурных и закладных изделий.		
				<u>Детали.</u>		
54		1		Л 90x8 ГОСТ 850972-8-1550	1	17.0
54		2		Ф8А III ГОСТ 5781-82; 8-120	10	0.05

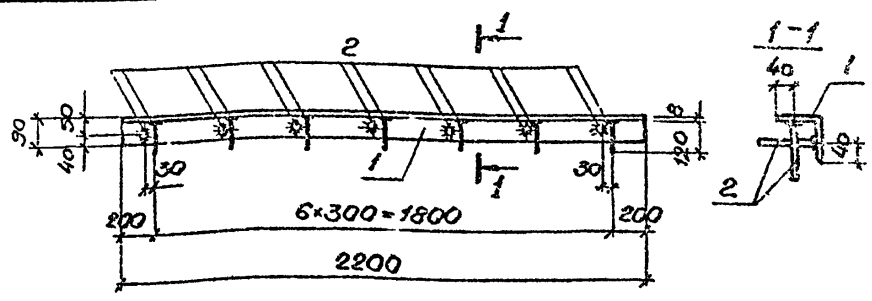
Объект 1201

Инженер-проект. Подпись и дата. Владимир

ТП 503-5-5.83-КЖИ-МНВ

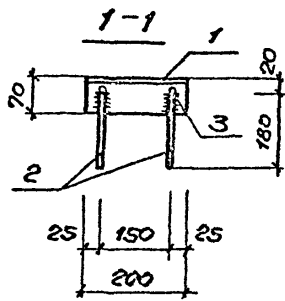
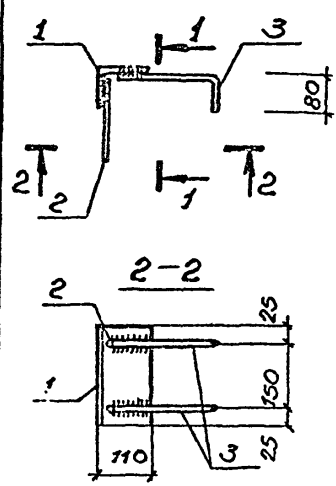
				Изделие закладное МНВ	Стадия	Масса	Масштаб
					Р	17.5	1:20 1:10
Н.контр.	Закусов	Ваша			Лист		Листов
Нач.пр.	Иванов	Иванов			ГИПРОАВТОТРАНС		
Л.контр.	Закусов	Ваша			Ленинградский филиал		
Ст.инж.	Цылева	М.Ш.					
Инженер	Писарев	Иван					

В ст 3кп2
ГОСТ 380-71



Формат	Занос	Лист	Обозначение	Наименование	Кол.	Примечание
				<u>Документация</u>		
			ТП 503-5-5.83 КЖИ-ТТ	Технические требования к изготовлению арматурных и закладных изделий.		
				<u>Детали</u>		
БУ		1		У 90x8 ГОСТ 8509-72; l=2200	1	24.2
БУ		2		Ø8A ГОСТ 5781-82; l=120	14	0.05

			ТП 503-5-5.83-КЖИ-МНЭ			
			Изделие закладное МНЭ	Стадии	Масса	Масштаб
				Р	25.0	1:20 1:10
					Лист	Листов
Н.контр	Закусов	Варф.	Вст-3кп2 ГОСТ 380-71		ГИПРОАВТОТРАНС	
Нах.отд.	Иванов	Ибрагим			Ленинградский филиал	
Гл.контр.	Закусов	Варф.				
Ст.инж.	Ццелева	М.Шур				
Инженер	Павлова	Лидия				

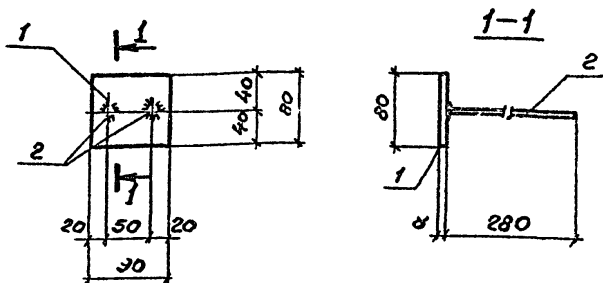


Формат	Зона	Поз.	Обозначение	Наименование	Кол.	Примечание
				<u>Документация</u>		
				Технические требования к изготовлению арматурных и закладных изделий.		
				<u>Детали</u>		
БУ		1		ЛНДП ГОСТ 8510-72; L=200	1	2,2
БУ		2		ФЮАШ ГОСТ 5781-82; L=180	2	0.11
БУ		3		ФЮАШ ГОСТ 5781-82; L=280	2	0.17

СЭБ:Э.К.М.Т. 1201

Шифр подл. Подпись и дата Взам. инв. №

<p>ТП 503-5-5.83-КЖИ-МН10</p>			Стандия	Масса	Масштаб
			Р	2,8	1:10
<p>Изделие закладное МН10</p>			Лист	Листов	
			<p>ГИПРОАВТОТРАНС Ленинградский филиал</p>		
Н.КОНТ. Закусов					
Нах.отд. Иванов					
Гл.конктр. Закусов					
Ст.м.м. Исиделва					



Объем	Зона	Поз	Обозначение	Наименование	Кол.	Примечание
				<u>Документация</u>		
			ТП503-5-5.83	КЖИ-ТТ		
				Технические требо-		
				вания к изготовлению		
				арматурных и зак-		
				ладных изделий.		
				<u>Детали.</u>		
64		1		80x8, ГОСТ 103-76; 2-90	1	0.45
64		2		8x280, ГОСТ 5781-82; 2-280	2	0.11

ТП 503-5-5.83-КЖИ-МН11

Деталь закладная
МН11

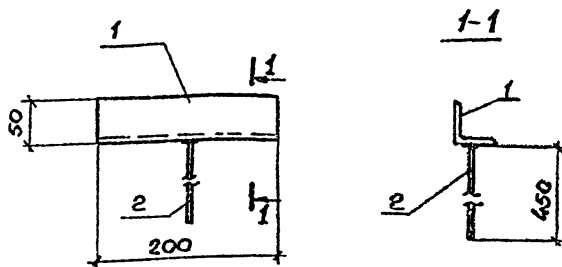
Стадия	Масса	Масштаб
Р	0,7	1:5
Лист	Листов	

В ст 3 КЛ 2
ГОСТ 380-71

ГИПРОАВТОТРАН
Ленинградский филиал

Н.контр.	Закусов	Ваш-
Нач.од.	Иванов	Мини
Гл.конст.	Закусов	Ваш-
Ст.инж.	Цицлова	Мини
Инженер	Пиварова	Мини

ТИПОВОЙ ПРОЕКТ 503-5-5.83 АЛЬБОМ II



Формат	Зона	Поз.	Обозначение	Наименование	Кол.	Примечание
				<u>Документация</u>		
			ТП 503-5-5.83 КЖИ-ТТ	Технические требования к изготовлению арматурных и закладных изделий.		
				<u>Детали</u>		
БУ		1		50x5 ГОСТ 8509-72 L=200	1	0,75
БУ		2		6ЮА11 ГОСТ 5781-82, L=450	1	0,28

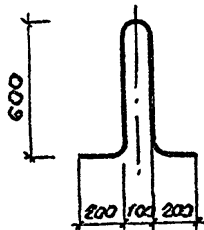
Объект

1201

Взам. инв. №

Имя, фамилия, Подпись и дата

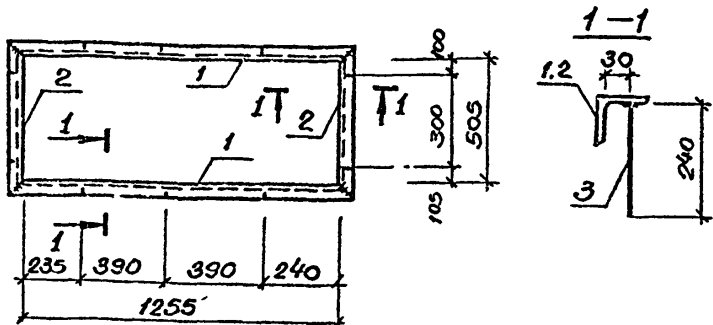
			ТП 503-5-5.83-КЖИ-МС1			
			Изделие соединительное МС1.	Стадия	Масса	Масштаб
				Р	1,0	1:10
				Лист	Листов	
Инж.пр.	Закусов	Лаврова	Сталь марки В.ст 3 КП2 ГОСТ 380-71			
Науч.ст.	Иванов	Мельник				
Тех.конст.	Закусов	Степанов				
Ст.инж.	Исцелова	Ильин				
Техник	Павлова	Тавра	ГИПРОАВТОТРАНЗ Ленинградский филиал			



Формат	Зона	Поз.	Обозначение	Наименование	Кол.	Примечание
				<u>Документация.</u>		
			ТП 503-5-5.83 КЖИ-ТТ	Технические требования к изготовлению сварочных и закладных изделий.		
				<u>Детали.</u>		
АУ			-МС2	ф10АТ ГОСТ 5781-82 6-1700	1	1.1

			ТП 503-5-5.83-КЖИ-МС2		
			Изделие соединительное МС2.	Статус	Масштаб
				Р	1:20
			Сталь марки В.ст 3 кп2. ГОСТ 380-71		
			РИПРАВТОТРАНС Ленинградский филиал		
Н.контр.	Закусов	<i>Ваш</i>			
Наход.	Иванов	<i>Ваш</i>			
Г.контр.	Закусов	<i>Ваш</i>			
Ст.инж.	Щелева	<i>МВШ</i>			
Техник	Павлова	<i>Тель</i>			

ТИПОВОЙ ПРОЕКТ СЗЗ-55.83 АМЬОМ II

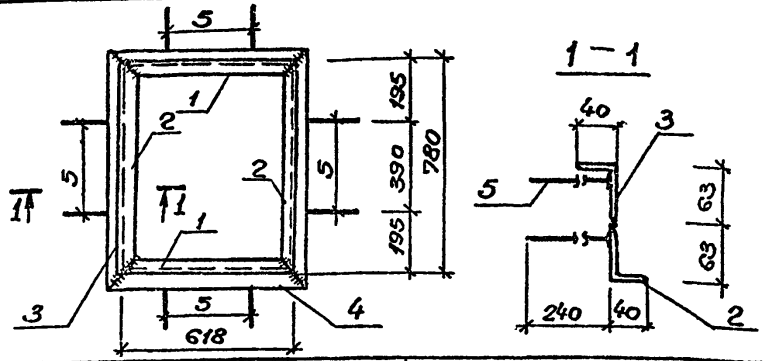


Формат	Зона	Поз.	Обозначение	Наименование	Кол.	Примечания
				<u>Документация.</u>		
			тп 503-55.83 КЖИ - ТТ	Технические требования к изготовлению арматурных и закладных изделий.		
				<u>Детали.</u>		
БУ	1			150x5 ГОСТ 8509-72 В-1355	2	5.1
БУ	2			150x5 ГОСТ 8509-72 В-605	2	2.0
БУ	3			68А II ГОСТ 5781-82 В-240	10	0.1

СОб. АТТ
1201

УЧЕТНАЯ ПОС. ПОДПИСЬ И ДАТА ВЗНОСЯЩИХ

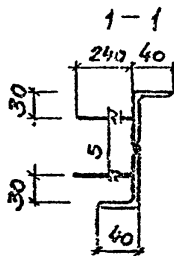
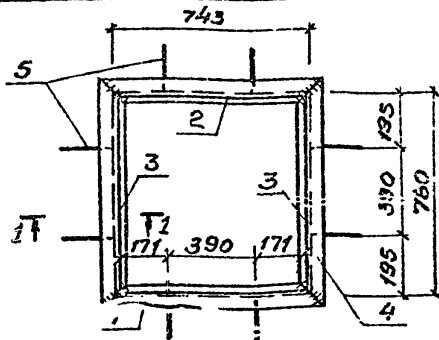
			ТП 503-5-5.83-КЖИ-РМ1			
			Изделие закладное РМ-1	Стадия	Масса	Масштаб
				Р	15,2	1:20
				Лист	Листов	
			Сталь марки Вст 3 кл 2. ГОСТ 380-71	ГИПРОАВТОТРАНС Ленинградский филиал		
Н. контр.	Закусов	<i>Закусов</i>				
Н. уч. ад.	Цванов	<i>Цванов</i>				
Гл. конст.	Закусов	<i>Закусов</i>				
Ст. тех.	Цицельга	<i>Цицельга</i>				
Инженер	Вессакова	<i>Вессакова</i>				



Проект	Возв.	Поз.	Обозначение	Наименование	Кол.	Примечание
				<u>Документация.</u>		
			ТП 503-5-5.83 КЖИ - ТТ	<u>Технические требова-</u>		
				<u>ния к изготовлению</u>		
				<u>арматурных и зак-</u>		
				<u>ладных изделий</u>		
				<u>Детали.</u>		
БУ		1		163x40x5 ГОСТ 8510-72 В-618	2	2.4
БУ		2		163x40x5 ГОСТ 8510-72 В-780	2	3.1
БУ		3		163x40x5 ГОСТ 8510-72 В-850	2	3.3
БУ		4		163x40x5 ГОСТ 8510-72 В-688	2	2.7
БУ		5		Ø8AIII ГОСТ 5781-82 В-240	16	0.1

			ТП 503-5-5.83 КЖИ-РМ2			
			Изделие закладное РМ2	Стандия	Масса	Масшт
				Р	24,7	1:20
			Сталь марки В ст 3 кп 2. ГОСТ 980-71	Лист	Листов	
И.контр.	Закусов	В.И.		ГИПРОАВТОТРАНС		
Науч. отд.	Убинов	М.И.	Ленинградский филиал			
Т.п.контр.	Закусов	В.И.				
Ст.инж.	Цыганова	Л.И.				
Инженер	Василькова	В.И.				

ТИПОВОЙ ПРОЕКТ 503-5-5.83 АЛЬБОМ II



№ материала	Зона	Поз.	Обозначение	Наименование	Кол.	Примечание
				<u>Документация</u>		
			тп.503-5-5.83-КЖИ-ТТ	Технические требования к изготовлению арматурных и закладных изделий.		
				<u>Детали</u>		
БУ		1		Л63x40x5 ГОСТ8510-72 е-813	2	3.2
БУ		2		Л63x40x5 ГОСТ8510-72 е-743	2	2.9
БУ		3		Л63x40x5 ГОСТ8510-72 е-780	2	3.1
БУ		4		Л63x40x5 ГОСТ8510-72 е-850	2	3.3
БУ		5		Ф8А III ГОСТ5781-82 е-240	16	0.1

Сборочный 1207

Исполнитель: Закусов, Иванова, Закусов, Шелева, Веселкова

И.контр.	Закусов	Вафр	
Нач. отд.	Иванова	Иванова	
И.контр.	Закусов	Вафр	
Ст. инж.	Шелева	Милько	
Инженер	Веселкова	Вафр	

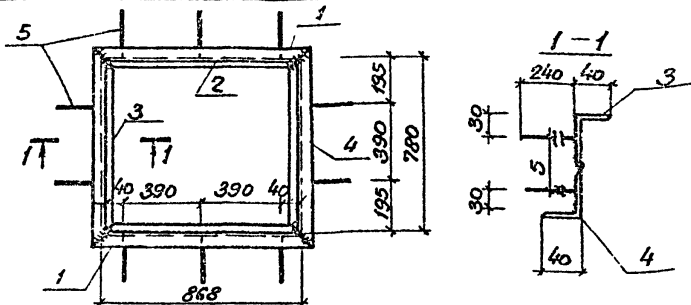
ТП 503-5-5.83-КЖИ-РМЗ

Изделие закладное РМ-3

Стадия	Масштаб	Масштаб
Р	27.0	1:20
Лист	Листов	

Сталь марки В.ст3 кл2 ГОСТ 380-71.

ГИПРОАВТОТРАНС Ленинградский филиал

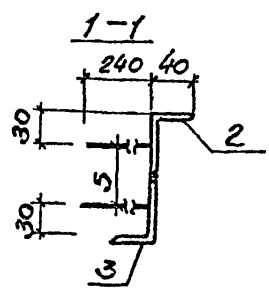
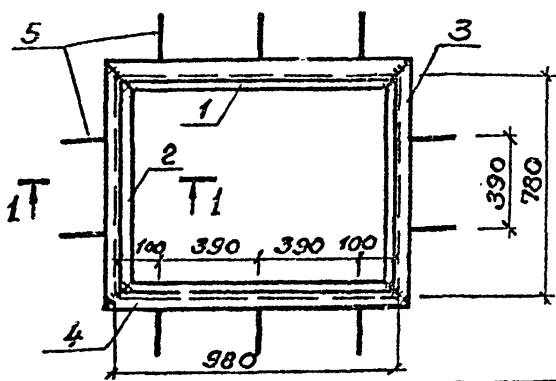


Формат	Возв.	Гвоз.	Обозначение	Наименование	Кол.	Примечание
				<u>Документация</u>		
			ТН 503-5-5.83 КЖИ-ТТ	Технические требования к изготовлению арматурных и закладных изделий.		
				<u>Детали.</u>		
БУ	1			163x40x5 ГОСТ 8510-72 В-938	2	3.7
БУ	2			163x40x5 ГОСТ 8510-72 В-868	2	3.4
БУ	3			163x40x5 ГОСТ 8510-72 В-780	2	3.1
БУ	4			163x40x5 ГОСТ 8510-72 В-850	2	3.3
БУ	5			Ø8A17 ГОСТ 5781-82 В-240	20	0.1

--	--	--	--	--	--	--

ТН 503-5-5.83-КЖИ-РМ4			Кол.	Масса	Масштаб
Изделие закладное РМ-4			Р	29.0	1:20
Н.контр. Заскусов	Исполн. Иванова	Проф. Иванова	Лист 1 из 1		
Ст. инж. Целева	Исполн. Целева	Проф. Целева	Сталь марки В ст 3 кл 2. ГОСТ 380-71		
Исполн. Веселова	Исполн. Веселова	Проф. Веселова	ГИПРПРАВДТРАНС Ленинградский филиал		

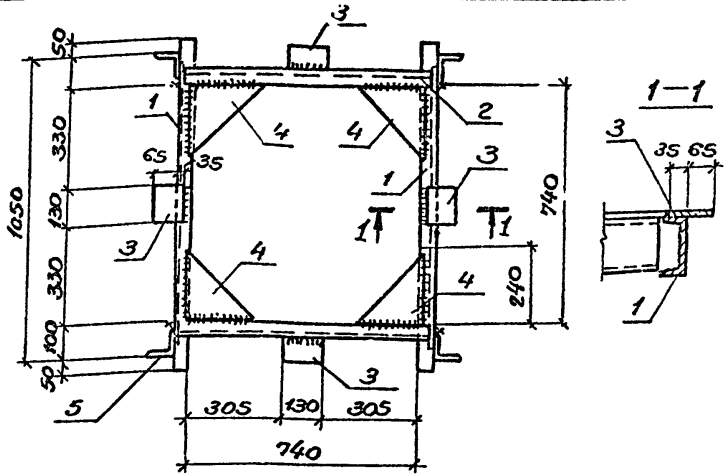
ТИПОВОЙ ПРОЕКТ 503-5-5.83 АЛЬБОМ II



Формат	Зона	Лист	Обозначение	Наименование	Кол	Примечание
				<u>Документация</u>		
			тп. 503-5-583-КЖИ - ТТ	Технические требова-		
				ния к изготовлению		
				арматурных и заклад-		
				ных изделий.		
				<u>Детали</u>		
5Y		1		Л63x40x5 ГОСТ 8510-72 В-980	2	3.8
5Y		2		Л63x40x5 ГОСТ 8510-72 В-780	2	3.1
5Y		3		Л63x40x5 ГОСТ 8510-72 В-850	2	3.3
5Y		4		Л63x40x5 ГОСТ 8510-72 В-1050	2	4.1
5Y		5		ФВА III ГОСТ 5781-82 В-240	20	0.1

1201
1:05 СЛ72

ТП 503-5-5.83-КЖИ-РМ5				Стадия	Масса	Масштаб
Изделие закладное РМ-5				Р	30,6	1:20
				Лист	Листов	
Н.контр.	Закусов	Вед.		Сталь марки ВстЭк12 ГОСТ 380-71		
Нах.отд.	Иванов	Ильин				
Гл.констр.	Закусов	Вед.				
Ст.инж.	Целева	Ильин		ГИПРОАВТОТРАНС		
Инжен.	Всеракова	Ильин		Ленинградский филиал		



Формат	Зона	Поз.	Обозначение	Наименование	Кол.	Примечание
				<u>Документация</u>		
			ТН 503-5-5.83 КЖИ-ТТ	Технические требования к изготовлению арматурных и закладных изделий		
				<u>Детали</u>		
БУ		1		Л10 ГОСТ 8240-72; е-1150	2	10.3
БУ		2		Л10 ГОСТ 8240-72; е-820	2	7.1
БУ		3		100-10 ГОСТ 19903-74; е-130	4	1.0
БУ		4		240-10 ГОСТ 19903-74; е-240	4	3.5
БУ		5		Л75-8 ГОСТ 8509-72; е-100	4	0.9

ТН 503-5-5.83 - КЖИ-РМБ

Н.контр. Захаров
 Нач. отд. Иванов
 Л.контр. Захаров
 Ст. инж. Ицелова
 Инженер Пиворова

Рама РМБ

В ст 3 кн 2
 ГОСТ 380-71.

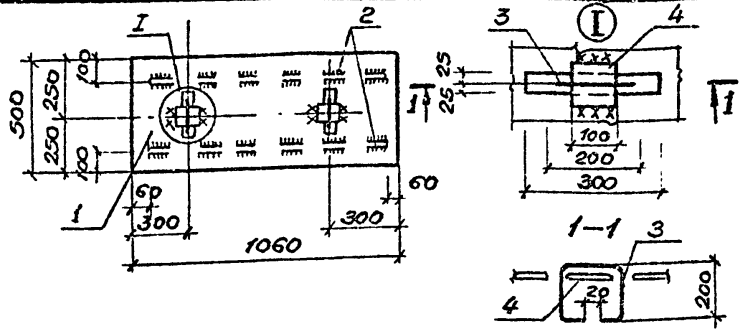
Страницы | Масса | Мгс

Р | 56,4

Лист | Листов

ГИПРОАВТОГРАФ
 Ленинградский филиал.

ТИПОВОЙ ПРОЕКТ 503-5-5.83 АБРАЗИВ И



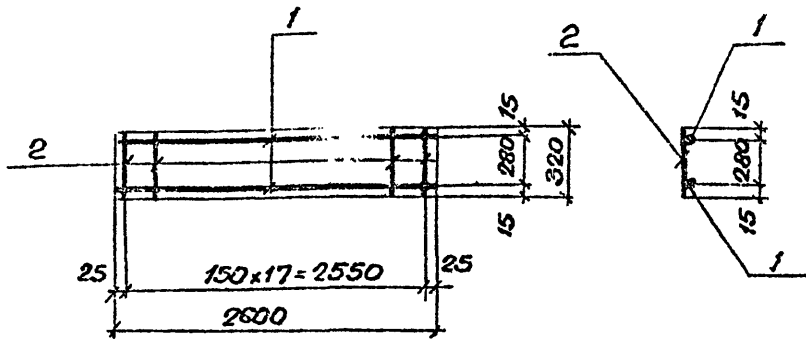
Кол. экз.	№ п/п	Обозначение	Наименование	Кол.	Примечание
			<u>Документация</u>		
		ТП 503-5-5.83-КЖИ - ТТ	Техническое требование к изготовлению абразивных и закладных изделий.		
			<u>Детали</u>		
5У	1		Рубл. стали 5-4 ГОСТ 8568-77 Q17к	23,5	
5У	2		4x40 ГОСТ 103-76 E-1020	2	1,3
А4	3		Ф10А1 ГОСТ 5781-82 E-80D	2	1,0
А4	4		5-6 ГОСТ 103-76 E-100	2	1,0

Объект 1201

Имя, Фамилия, Подпись, Дата, Владелец, Инст.

ТП 503-5-5.83-КЖИ - Ц1			Сталь	Масса	Масштаб
Щит металлический Ц1			Р	30,0	1:20
			Лист	Листов	
Сталь марки Вст 3 КЛ2 ГОСТ 380-71			ГИПРОАВТОТРАНС Ленинградский филиал		

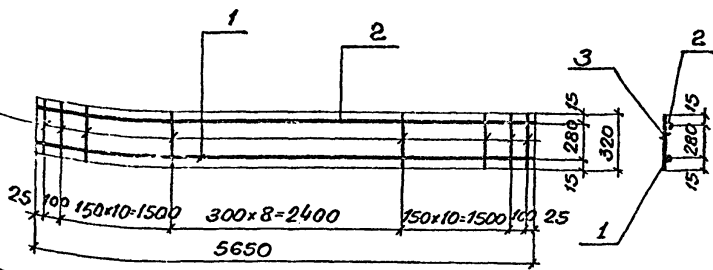
Н.Коптев Зарков С-7-
 Нахмедов Увазов М.Иванов
 Я.Конаев Зарков С-7-
 Ст. инж. Ушелева М.Иванов
 Инженер Веселков С-7-5



Формат	Зона	Поз.	Обозначение	Наименование	Кол.	Примечание
				<u>Документация</u>		
А4			ТП 503-5-5.83 КЖИ-ТТ	Технические требования к изготовлению арматурных и закладных изделий		
				<u>Детали</u>		
Б4		1		φ12АIII ГОСТ 5781-82 В-2600	2	2.3
Б4		2		φ6АIII ГОСТ 5781-82 В-320	18	0.06

			ТП 503-5-5.83-КЖИ-КР1			
			Каркас КР1	этадия	Масса	Масштаб
				Р	6,0	1:50
				лист	листов	
Н.контр.	Закусов	Варф.	ГИПРО АВТОТРАНС Ленинградский филиал			
Наход.	Иванов	М.В.В.				
Э.какт.	Закусов	Варф.				
Ст. инж.	Свиридова	Свирь				
Инженер	Силиватов	С-А				

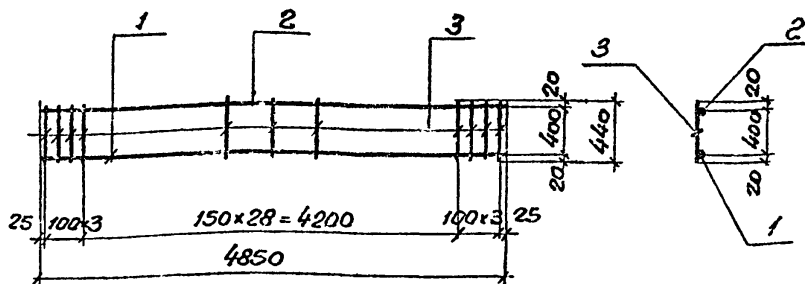
ТИПОВЫЙ ПРОЕКТ ЭЗ-5-5.83 АЛЬБОМ 1
 1201



Формат	Зона	Поз.	Обозначение	Наименование	кол.	Примечание
А4				<u>Документация.</u>		
			ТП 503-5-5.83 КЖИ - ТТ1	Технические требования к изготовлению арматурных и заводных изделий.		
				<u>Детали.</u>		
Б4	1			φ14 АШ ГОСТ 5781-82 В-5650	1	6,8
Б4	2			φ10 АШ ГОСТ 5781-82 В-5650	1	3,5
Б4	3			φ6 АШ, ГОСТ 5781-82 В-320	31	0,06

16.1.1981
 Лыткин В.А.

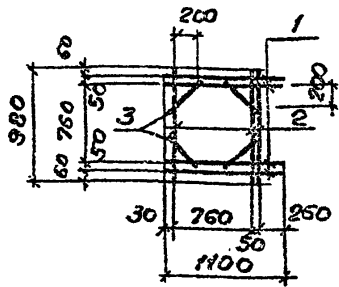
ТП 503-5-5.83-КЖИ-КР2 Каркас КР2			Стандарт	Масса	Масса по
			Р	12,5	1,50
И.Клинт. Заскусов Нав.сид. Цыганов Э.Конов. Заскусов Ст.инж. Свирьдов Инж. Селиванов			Лист	Листов	
			ГИПРОАВТОТРАНС Ленинградский филиал		



Шрифт	Заказ	Лист	Обозначение	Наименование	Кол	Примечание
				<u>Документация</u>		
А4			ТП 503-5-5.83 КЖИ - ТТ1	Технические требования для изготовления арматурных и закладных изделий.		
				<u>Детали:</u>		
Б4	1			Ф28А II, ГОСТ 5781-82 В-4850	1	23.5
Б4	2			Ф12А II, ГОСТ 5781-82 В-4850	1	4.4
Б4	3			Ф8А III, ГОСТ 5781-82 В-440	35	0.16

			ТП 503-5-5.83-КЖИ-КР3		
			Каркас КР3.		
			Сталь	Масса	Масштаб
			Р	34.0	1:1
			Лист	Листов	
			ГИПРОАВТОТРАНС		
			Ленинградский филиал		
И.контр.	Закусов	В.И.			
Нач. отд.	Иванов	В.И.			
Э.контр.	Закусов	В.И.			
Ст. инж.	Свиридова	В.И.			
Инженер	Семьбанов	А.Д.			

ТИПОВОЙ ПРОЕКТ 503-5-5.83 АЛЬБОМ II



Артикул	Заня	Поз	Обозначение	Наименование	Кол.	Примечание
				<u>Документация.</u>		
			ТП 503-5-5.83	КЖУ-ТТ Технические требования к изготовлению арматурных и закладных изделий.		
				<u>Детали.</u>		
Б4	1			Ф6АIII ГОСТ 5781-82; Е-1100	4	0,2%
Б4	2			Ф6АIII ГОСТ 5781-82; Е-980	3	0,22
Б4	3			Ф6АIII ГОСТ 5781-82; Е-320	4	0,1

1201
Д.Б.С.К.У.Т.

Исполнители:
И.Контр. Закусоб. Вад.
Наход. Иванов М.И.
Т.Контр. Закусоб. Вад.
Ст. инж. Целева М.И.
Инженер Пиварова Лид.

ТП 503-5-5.83-КЖИ-С1

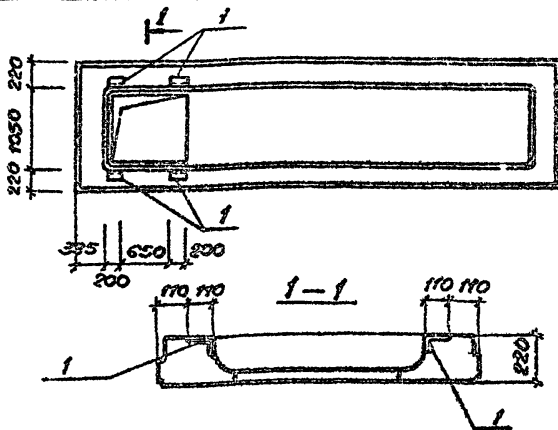
Сетка арматурная С1

Стадия	Масса	Масштаб
Р	20	1:50

Лист 1 из 1

Вст 3 Кп 2
гост 380-71.

ГИПРОАВТОТРАНС
Ленинградский филиал



Формат	Возв.	Лист	Обозначение	Наименование	Кол.	Примеч.
				<u>Сборочные единицы.</u>		
			1.242-2	Плита ПРПБ-60-15	1	
A4		1	ТП 503-5-5.83 КЖУ-МНЮ	Изделие закладное МНЮ	4	

Ведомость расхода стали на дополнительные закладные изделия кт

Марка элемента	Изделия закладные						Всего
	Арматура класса			Прокат марки			
	A III			Прокат марки			
	ГОСТ 5781-82			ГОСТ 8510-72			
	φ10		Уголок	110x70x6		Уголок	
ПРПБ-60-15а	24		24	6,8		8,8	11,2

ТП 503-5-5.83-КЖУ-ПРПБ-60-15а

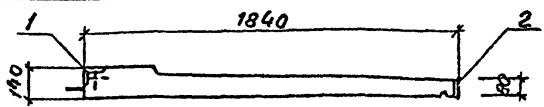
П л и т а
П Р П Б - 6 0 - 1 5 а

Сталь	Масса	Массы/об
P	2500	1:50
Лист	Листов	

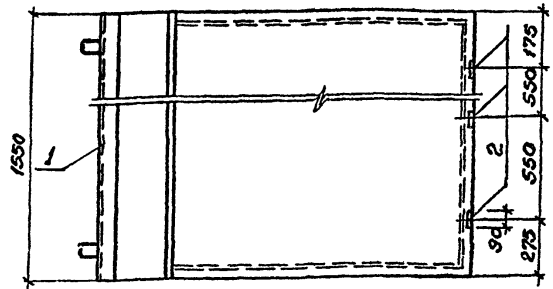
ГИПРОАВТОТРАНЗ
Ленинградский филиал

Н.КОНТ.В. Закусов В.С. -
Нач. отд. Усанов М.И. -
Л.КОНТ.В. Закусов В.С. -
Ст. инж. Щенев В.И. -
Инженер Писаров В.И. -

ТИПОВОЙ ПРОЕКТ 503-5-5.83 АМБОН II



1-1



Объект 1201

Формат	Зона	Лаз.	Обозначение	Наименование	Кол.	Примечание
				<i>Сборочные единицы</i>		
			1.238-1 Вып. 1	Козырёк КВ16	1	
А4	1	ТП 503-5-5.83	КЖИ-МНВ	Изделие закладное МНВ	1	
А4	2	ТП 503-5-5.83	КЖИ-МН11	Изделие закладное МН11	3	

Ведомость расхода стали на дополнительные закладные изделия, кг.

Марка элемента	Изделия закладные						Всего
	Арматура класса А III			Прокат марки В ст 3Кп 2			
	ГОСТ 5781-82		ГОСТ 8509-72	ГОСТ 1103-76			
	Ø8	Итого	Л90х8	-80х8	Итого		
КВ 16 ^а	12	1,2	120	1,35	18,35	19,6	

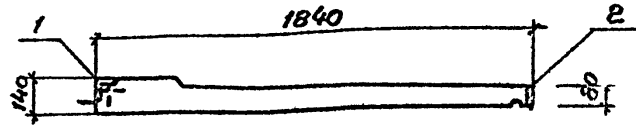
ТП 503-5-5.83-КЖИ-КВ 16^а

Козырёк КВ 16^а

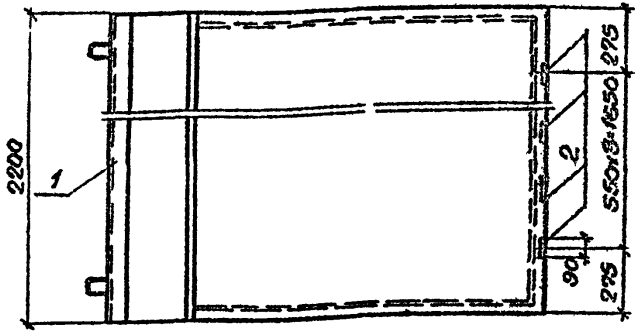
Сталь	Масса	Масштаб
А	750	1:20
Лист		Листов
ГИПРОАВТОТРАНС Ленинградский филиал		

Инв. № подл. 12.11.83 из дата Взам. инв. №

И. КОНСТ.	Закусов	В.И.
НАЧ. ОФ.	Иванов	М.И.
Л. КОНСТ.	Закусов	В.И.
СТ. ЧИЖ.	Целева	М.И.
ИНЖЕНЕР	Риварова	Н.И.



1-1



Вариант	Зона	Поз.	Обозначение	Наименование	Кол.	Примечание
				<u>Сборочные единицы</u>		
			1.238-1 Бсп.1	Козырек КВ22	1	
44	1		ТП 503-5-5.83 КЖИ-МН9	Изделие закладное МН9	1	
44	2		ТП 503-5-5.83 КЖИ-МН1	Изделие закладное МН1	9	

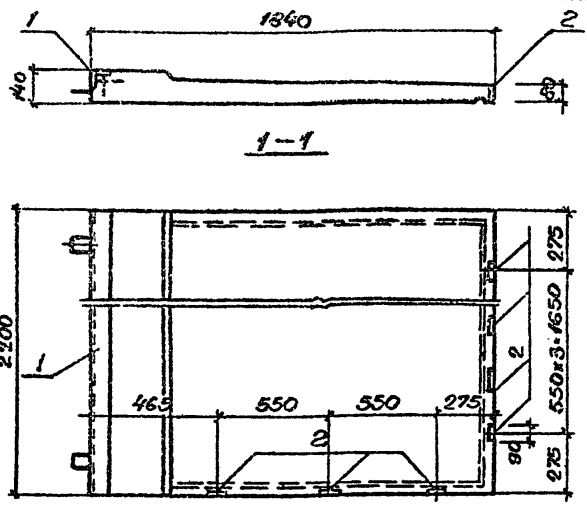
Ведомость расхода стали на дополнительные закладные изделия, кг

Марка элемента	Изделия закладные						Всего
	Арматура класса			Прокат марки			
	А III			В ст. 3 кп 2			
	ГОСТ 5781-82	ГОСТ 8509-72	ГОСТ 10378				
	68	Уголок	190x8	60x8	Штырь		
КВ 22 ^а	14	1,4	24,2	1,4	25,6	27,0	

ТП 503-5-5.83-КЖИ-КВ-22^а

			Студия	Масса	Масштаб
Козырек КВ22 ^а			Р	1050	1:20
И.контр.	Закусов	Варф.			
Наклад.	Убанов	Мороз			
П.контр.	Закусов	Варф.			
Ст. инж.	Цыцелба	В.И.С.			
Инженер	Плехарова	Лидя			
			ГИПРОАВТОТРА		
			Ленинградский филиал		

ТИПОВОЙ ПРОЕКТ 503-5-5.83 АЛЬБОМ II



Объект	Формат	Элемент	№	Обозначение	Наименование	Кол.	Примечание
1201					<u>Сборочные единицы.</u>		
				1238-1 вып.1	Козырек КВ22	1	
А4	1	ТП 503-5-5.83		КЖИ-МН9	Изделие закладное МН9	1	
А4	2	ТП 503-5-5.83		КЖИ-МН11	Изделие закладное МН11	7	

Ведомость расхода стали на дополнительные закладные изделия, кг

Марка элемента	Изделия закладные						Всего
	Арматура класса АШ			Прокат марки Вст3 КР2			
	ГОСТ 5781-82		ГОСТ 8509-72		ГОСТ 10376		
	ФВ	Итого	190x8		-80x8	Итого	
КВ 22 ^б	2,3	2,3	24,2		1,8	26,0	28,3

ТП 503-5-5.83-КЖИ-КВ-22^б

Козырек КВ 22^б

Стадия	Масса	Максимум
Р	1050	1:20

Лист Листов
ГИПРОАВТОТРАНС
Ленинградский филиал

Шифр по плану, Подпись и дата, ЭЗ, АМ, УН, СХ

И.контр.	Закусов	Закусов
Наход.	Иванов	Иванов
Г.констр.	Закусов	Закусов
Ст. инж.	Ицелова	Ицелова
Инженер	Пиворова	Пиворова