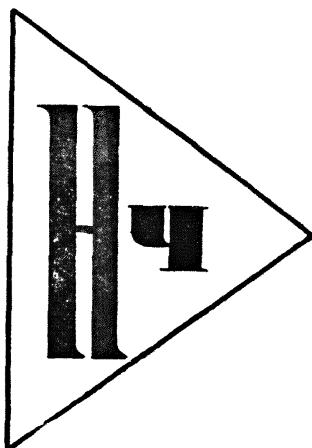


**ЦЕНТРАЛЬНОЕ БЮРО НОРМАТИВОВ ПО ТРУДУ  
ПРИ НАУЧНО-ИССЛЕДОВАТЕЛЬСКОМ ИНСТИТУТЕ ТРУДА  
ГОСУДАРСТВЕННОГО КОМИТЕТА СОВЕТА МИНИСТРОВ СССР  
ПО ТРУДУ И СОЦИАЛЬНЫМ ВОПРОСАМ**

**НОРМАТИВЫ ЧИСЛЕННОСТИ  
инженеров по научно-технической  
информации**



**Москва — 1976**

ЦЕНТРАЛЬНОЕ БЮРО НОРМАТИВОВ ПО ТРУДУ  
ПРИ НАУЧНО-ИССЛЕДОВАТЕЛЬСКОМ ИНСТИТУТЕ ТРУДА  
ГОСУДАРСТВЕННОГО КОМИТЕТА СОВЕТА МИНИСТРОВ СССР  
ПО ТРУДУ И СОЦИАЛЬНЫМ ВОПРОСАМ

НОРМАТИВЫ ЧИСЛЕННОСТИ  
инженеров по научно-технической  
информации

Москва—1976

## **Нормативы численности инженеров по научно-технической информации**

В сборнике даны нормативы численности инженеров по НИИ на основные виды работ по научно-технической информации.

Нормативы разработаны Центральным бюро нормативов по труду при НИИ труда Государственного комитета Совета Министров СССР по вопросам труда и заработной платы с участием предприятий и научно-исследовательских организаций: Министерства морского флота, Министерства приборостроения, средств автоматизации и систем управления, Министерства радиопромышленности, Министерства станкостроительной и инструментальной промышленности, Министерства строительного, дорожного и коммунального машиностроения, Министерства тракторного и сельскохозяйственного машиностроения, Министерства тяжелого, энергетического и транспортного машиностроения, Министерства химической промышленности, Министерства электротехнической промышленности, Министерства целлюлозно-бумажной промышленности, Министерства геологии СССР, Министерства легкой промышленности СССР, Министерства мясной и молочной промышленности СССР, Министерства лесной и деревообрабатывающей промышленности СССР, Министерства нефтяной промышленности СССР, Министерства нефтеперерабатывающей и нефтехимической промышленности СССР, Министерства рыбного хозяйства, Министерства связи СССР, Министерства цветной металлургии СССР, Министерства энергетики и электрификации, Министерства медицинской промышленности, Министерства жилищно-коммунального хозяйства РСФСР, Министерства путей сообщения.

Нормативы численности предназначены для определения численности инженеров по научно-технической информации, организации их труда и рекомендуются для применения на производственных предприятиях народного хозяйства.

Все замечания и предложения по сборнику нормативов численности просьба направлять по адресу: *103012, Москва, К-12, пл. Куйбышева, 1, ЦБНТ.*

## ОБЩАЯ ЧАСТЬ

---

1. Нормативы численности разработаны на основе:

— фотографий и самофотографий рабочего дня, проведенных на производственных предприятиях;

— статистических данных, характеризующих основные факторы, влияющие на затраты труда инженеров по научно-технической информации;

— материалов изучения организации труда и рекомендаций по ее совершенствованию.

2. Наименование должностей исполнителей и выполняемые ими работы указаны в соответствии с «Квалификационным справочником должностей служащих. Часть II. Должности руководителей и специалистов, занятых инженерно-техническими и экономическими работами на производственных предприятиях», утвержденным постановлением Государственного комитета Совета Министров СССР по вопросам труда и заработной платы от 8 октября 1969 г. № 400 (М., НИИ труда, 1970).

3. Нормативы численности установлены на следующие виды работ, выполняемые инженерами по научно-технической информации:

— разработка тематического плана по научно-технической информации;

— контроль за выполнением планов по научно-технической информации;

— справочно-информационное обслуживание работников предприятия;

— организация справочно-информационного фонда (СИФ);

— обработка материалов, поступающих в справочно-информационный фонд;

— подготовка информации о достижениях науки и техники, о передовом опыте для включения в планы развития производства;

— составление аннотаций, рефератов, обзорной информации, справочников-каталогов;

— обработка научно-технической и экономической информации на иностранном языке;

— подготовка информации для опубликования в печати, технических изданий центральных органов, информации, для передачи по радио;

— ведение картотек и каталогов СИФа и инженерных картотек;

— контроль за практическим использованием материалов научно-технической информации;

— подготовка информационных материалов для представления в органы научно-технической информации, в вышестоящие организации;

— подготовка и передача в другие организации (предприятиям, отдельным специалистам и др.) материалов о передовом производственном опыте;

— организация для работников предприятия лекций, экскурсий, докладов, демонстраций научных и технических кинофильмов;

— подготовка и проведение мероприятий по обмену передовым производственным опытом;

— организация постоянно действующих и передвижных выставок;

— организационно-методическая работа по улучшению организации службы информации.

4. Нормативы численности разработаны с учетом следующих факторов, влияющих на затраты труда инженеров по научно-технической информации:

— среднесписочная численность работников на предприятии;

— среднегодовой общий объем подготавливаемой информации (справки, отчеты, карты, статьи, доклады и другая научно-техническая информация);

— количество структурных производственных подразделений предприятия (отделы, цеха, участки);

— среднегодовое количество внедряемых разработок, тем, мероприятий, выставок;

— среднегодовой объем получаемой научно-технической информации (печатной, научно-технической документации, кинофильмов, магнитофонных записей и т. п.);

— среднесписочная численность инженерно-технических работников;

— среднегодовой объем комплектования справочно-информационного фонда;

— среднегодовое количество подготавливаемых для внедрения разработок, тем, мероприятий;

— среднегодовой объем подготавливаемых аннотаций, рефератов, обзорной информации, справочников-каталогов;

— среднегодовой объем подготавливаемых переводов с иностранного языка;

— среднегодовой объем печатной информации, получаемой на иностранном языке;

— среднегодовой объем подготавливаемой информации для печати, передач по радио;

количество картотек по видам документов;

— среднегодовое количество подготавливаемых информационных материалов для органов научно-технической информации, в шестостоящие организации;

— среднегодовое количество документов о передовом производственном опыте, подготавливаемых отделом НТИ по заявкам;

— среднегодовое количество лекций, экскурсий, докладов, демонстраций научных и технических кинофильмов;

— среднегодовое количество мероприятий по обмену передовым опытом (школ передового опыта, конференций, совещаний, семинаров и т. п.);

— среднегодовое количество выставок;

— среднегодовое количество экспонатов и документов, подготавливаемых к выставкам;

— количество информационных служб (центральных, территориальных и др.), а также производственных предприятий, с которыми ведется переписка и осуществляется обмен опытом в работе;

— среднегодовой объем получаемой отделом НТИ научно-технической информации о достижениях науки и передовом опыте (печатной научно-технической информации, научно-технической документации, магнитофонных записей и т. п.).

Единицы измерения указанных факторов приведены в нормативных таблицах сборника.

Основанием для определения числовых значений факторов, необходимых для установления численности исполнителей по видам работ, являются: планово-учетная документация, документация отдела организации труда и заработной платы и отчетные данные отдела (бюро) НТИ, которые утверждаются руководством предприятия.

5. В качестве измерителя для учета объема подготавливаемой научно-технической информации принят «авторский лист» — объем текста, отпечатанного на канцелярской пишущей машинке, равный 40000 печатных знаков. К одному «авторскому листу» приравнивается 3000 см<sup>2</sup> графического материала (чертежи, схемы, диаграммы, графики и т. п.).

6. Для инженеров по научно-технической информации в отделах (бюро) производственных объединений (фирм, комбинатов, трестов) учтены также выполняемые ими работы, связанные с общим руководством службами НТИ предприятий, входящих в эти объединения, или подчиненных головному предприятию производственных объединений.

7. Так как периодичность выполнения отдельных работ по научно-технической информации различна и некоторые из них производятся неравномерно, нормативы численности рассчитаны, исходя из среднегодового объема работы с учетом равномерного его распределения.

8. При расчете нормативов численности учтено подготовительно-заключительное время, время обслуживания рабочего места, время на отдых (включая физкультурные паузы) и личные надобности.

9. В случаях, когда на предприятиях действуют более прогрессивные нормативы и при этом обеспечивается выполнение приведенного в сборнике объема работы, настоящие нормативы не являются основанием для изменения существующей численности.

10. До введения нормативов численности необходимо привести организационно-технические условия работы инженеров по научно-технической информации в соответствие с запроктированными в сборнике.

11. Общая явочная численность инженеров по научно-технической информации в отделе (бюро) на предприятии определяется суммированием значений нормативов численности по каждому виду работы, фактически выполняемому на предприятии, по формуле:

$$Ч_я = Ч_1 + Ч_2 + Ч_3 + \dots + Ч_n,$$

где  $Ч_я$  — явочная численность инженеров по научно-технической информации, человек;  
 $Ч_1, Ч_2, Ч_3, \dots, Ч_n$  — численность работников для выполнения каждого вида работы.

Пример расчета численности приведен в приложении.

В тех случаях, когда инженер по научно-технической информации в отделе (бюро) предприятия не выполняет тех или иных видов работы в связи со спецификой предприятия, нормативная численность инженеров для выполнения этих работ в расчет не включается.

12. Списочная численность инженеров по научно-технической информации определяется по следующей зависимости:

$$Ч_{сп} = Ч_я \times К_{сп}$$

где  $Ч_я$  — явочная численность, человек;  
 $К_{сп}$  — коэффициент списочного состава.

Коэффициент списочного состава является частным от деления номинального фонда рабочего времени инженера по научно-технической информации на фактическое число рабочих дней по плановому балансу рабочего времени инженера ( $\Phi_n - A$ ).

$$К_{сп} = \frac{\Phi_n}{\Phi_n - A},$$

где  $\Phi_n$  — номинальный фонд рабочего времени, который определяется календарным числом дней в году за вычетом праздничных и выходных дней;

*A* — количество нерабочих дней в году, которое определяется в виде суммы:

$$A = O + P + B + Г + МЛ,$$

- где *O* — число дней отпуска (очередного и дополнительного);  
*P* — число дней отпуска в связи с беременностью и родами (по отчетным данным за истекший год);  
*B* — число дней болезни (по отчетным данным за истекший год, с учетом мероприятий по оздоровлению условий труда);  
*Г* — число дней выполнения государственных и общественных обязанностей (по отчетным данным за истекший год);  
*МЛ* — число дней, не отработанных кормящими матерями в связи с сокращением рабочего дня (по отчетным данным за истекший год).

### ОРГАНИЗАЦИЯ ТРУДА

Настоящие нормативы численности основаны на анализе существующей организации труда инженеров по научно-технической информации. В них предусмотрено применение на предприятиях прогрессивных форм разделения и кооперации труда этой категории инженеров, наиболее рациональная организация и обслуживание рабочего места, использование передовых методов и приемов труда при выполнении различных видов работы по информации.

Основные задачи и функции инженеров по научно-технической информации определены «Типовым положением об Отделе (Бюро) научно-технической и экономической информации предприятия (промышленного, транспортного, связи), строительной или другой хозяйственной организации» (утвержденным постановлением Госкомитета Совета Министров СССР по науке и технике № 156 от 20 мая 1968 г., согласованным с Госкомтрудом Совета Министров СССР, Министерством финансов СССР и ВЦСПС). При установлении форм разделения и кооперации труда инженеров по научно-технической информации должны учитываться «Рекомендации по структуре и штатам», вытекающие из указанного «Типового положения».

В настоящих нормативах рекомендуется при организации рабочих мест для инженеров по научно-технической информации брать за основу варианты рис. 1 и 2, разработанные КаспНИРХ Министерства рыбного хозяйства СССР. Применительно к каждому из вариантов предлагается спецификация оборудования рабочего места.

В соответствии с нормами проектирования, санитарными нормами, правилами по ограничению шума, эргонометриче-



скими и другими требованиями на рабочих местах рекомендуется соблюдать нижеследующие организационно-технические условия:

а) потолок, стены, столы, шкафы и другая мебель должны иметь светлую, матовую окраску, а светильники (рассеянного света) — создавать в кабинете (рабочей комнате) определенную освещенность на рабочей поверхности: при люминисцентном освещении — 300 лк; при лампах накаливания — 150 лк с дополнительным местным освещением;

б) если окна помещения обращены на север, то окраска применяется теплых тонов, а с окнами на юг — холодных;

в) вентиляция должна обеспечивать постоянный обмен воздуха 1,5 объема всего воздуха в 1 час (приток и вытяжка) и расчетную температуру  $+18^{\circ}\text{C}$ ;

г) при озеленении помещений рекомендуется не загромождать проходы и не загораживать оконные проемы;

д) уровень шума в помещении не должен превышать 50 децибелл.

При использовании мебели для оснащения рабочих мест инженеров по научно-технической информации важно учитывать соблюдение эргонометрических требований, способствующих сохранению правильной рабочей позы и возможности расположения предметов труда в зоне досягаемости, обеспечение хранения, рационального поиска и легкого извлечения документов, средств оргтехники и личных вещей исполнителя.

С целью наиболее рационального использования рабочего времени следует разрабатывать и вводить распорядок рабочего дня инженера, учитывая при этом, что утренние часы работы являются наиболее плодотворными.

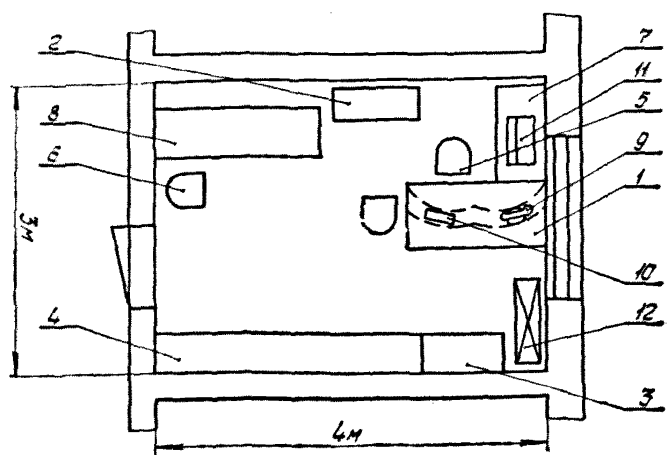
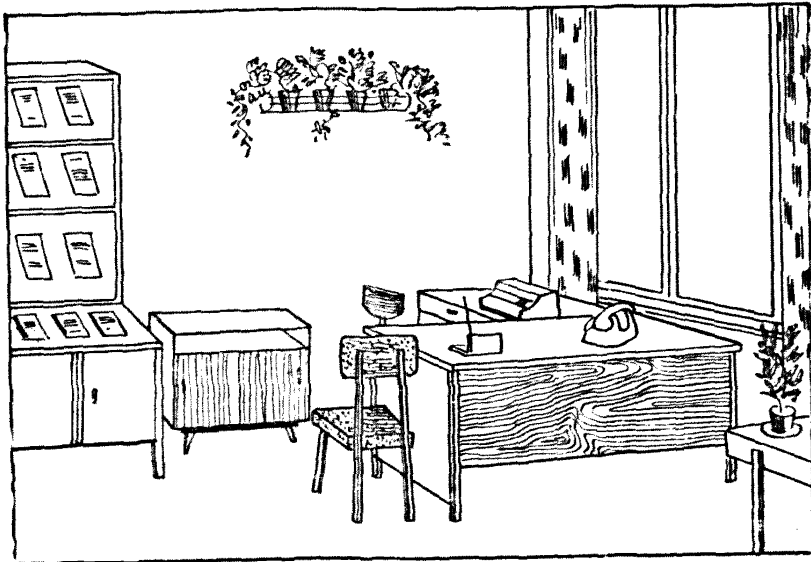


Рис. 1. Рабочая комната для инженеров по НТИ (площадь комнаты 12 м<sup>2</sup>)

В а р и а н т I. Вверху — общий вид; внизу — план  
 1 — стол рабочий; 2 — шкаф конторский; 3, 4 — шкаф книжный;  
 5 — кресло рабочее; 6 — стул для посетителей; 7 — стол; 8 —  
 стеллаж настольный; 9 — телефонный аппарат; 10 — дневник-  
 календарь; 11 — термокопировальный аппарат (настольный);  
 12 — подцветочник.

**Оборудование рабочего места**  
(вариант I, площадь 12 м<sup>2</sup>)

Наименование	Количество
<b>Мебель</b>	
Стол рабочий	1
Шкаф конторский	1
Шкаф книжный	2
Кресло рабочее	1
Стул для посетителей	2
Стол	1
Стеллаж настольный	1
<b>Оргтехника</b>	
Телефонный аппарат	1
Дневник-календарь	1
Термокопировальный аппарат (настольный)	1
Кинопроектор	1
Читальный аппарат	1
Комплект оборудования для перфокарт	1
Карготека хранения перфокарт К5 (с перфокартами)	2
Набор канцпринадлежностей	1
Пишущая машина	1
<b>Инвентарь</b>	
Корзина для бумаг	1
Подцветочник	1

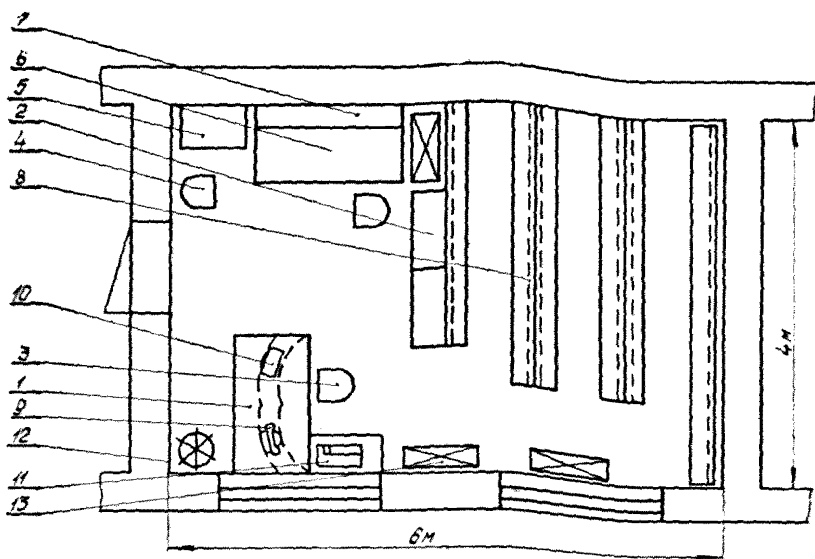
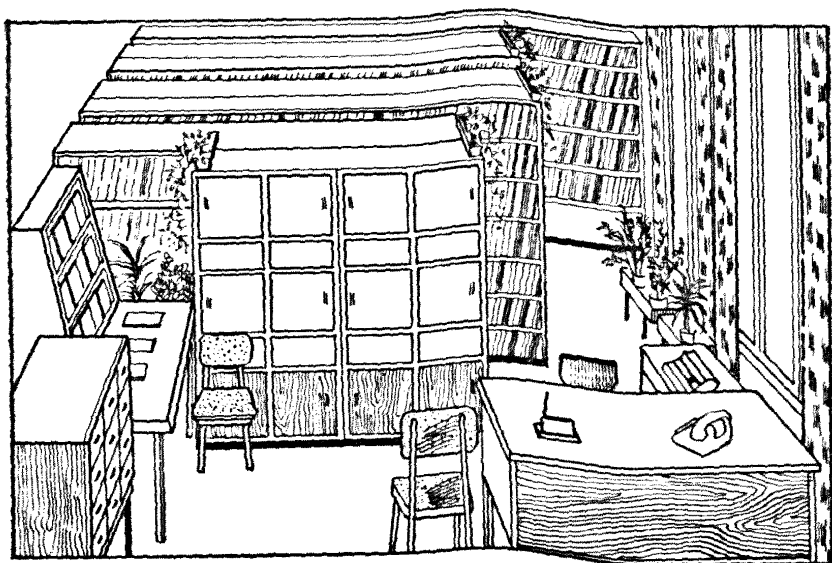


Рис. 2. Рабочая комната для инженеров по НТИ с учетом организации хранения научно-технической информации (площадь комнаты  $24 \text{ м}^2$ )

В а р и а н т II. Вверху — общий вид; внизу — план

1 — стол рабочий; 2 — шкаф книжный; 3 — кресло рабочее; 4 — стул для посетителей; 5 — библиотечная картотека; 6 — стол; 7 — стеллаж настольный; 8 — стеллаж библиотечный; 9 — телефонный аппарат; 10 — дневник-календарь; 11 — термокопировальный аппарат (настольный); 12 — вешалка для одежды; 13 — подцветочник.

**Оборудование рабочего места**  
(вариант II, площадь 24 м<sup>2</sup>)

Наименование	Количество
<b>Мебель</b>	
Стол рабочий	1
Шкаф книжный	2
Кресло рабочее	1
Стул для посетителей	3
Библиотечная картотека	1
Стол	1
Стеллаж настольный	1
Стеллаж библиотечный	6
<b>Оргтехника</b>	
Телефонный аппарат	1
Дневник-календарь	1
Термокопировальный аппарат (настольный)	1
Кинопроектор	1
Читальный аппарат	1
Комплект оборудования для перфокарт	1
Картотека хранения перфокарт К5 (с перфокартами)	2
Набор канцпринадлежностей	1
Пишущая машина	1
<b>Инвентарь</b>	
Вешалка для одежды	1
Корзина для бумаг	1
Подцветочник	1

## НОРМАТИВНАЯ ЧАСТЬ

## § 1. Разработка тематического плана по научно-технической информации

Содержание работы. Сбор и изучение заявок производственных подразделений (отделов, цехов, участков) и отдельных специалистов на информацию об отечественных и зарубежных достижениях науки, техники, экономики и передовом производственном опыте. Изучение состояния и перспектив развития производства. Участие в постоянно действующих производственных совещаниях по вопросам технического и экономического развития предприятия. Определение потребностей предприятия в различных видах научно-технической информации. Согласование вопросов обеспечения предприятия различными видами технической информации с руководящими организациями. Разработка перспективных, годовых и квартальных планов по НТИ. Составление планов-графиков по выполнению отдельных работ, координация планов. Определение трудовых и материальных затрат.

Таблица 1

## Нормативы численности

Среднегодовой объем подготавливаемой информации (справки, отчеты, карты, статьи, доклады и другая научно-техническая информация), авт. лист	Количество структурных производственных подразделений предприятия (отделы, цехи, участки)	Среднесписочная численность работников на предприятии, человек											№ п/п
		200—500	501—800	801—1500	1501—2500	2501—4000	4001—7000	7001—12000	12001—20000	20001—32000	32001—50000	50001—72000	
		Нормативы численности, человек											
3—6	7—15	0,092	0,098	0,107	0,118	0,127	0,138	0,151	—	—	—	—	1
	16—40	0,118	0,125	0,137	0,150	0,162	0,176	0,193	0,210	0,236	—	—	2
	41—92	—	—	0,173	0,160	0,206	0,224	0,244	0,266	0,298	0,321	0,342	3
	93—220	—	—	—	0,248	0,268	0,292	0,319	0,347	0,375	0,404	0,430	4
		а	б	в	г	д	е	ж	з	и	к	л	м

Среднегодовой объем подготавливаемой информации (справки, отчеты, карты, статьи, доклады и другая научно-техническая информация), авт. лист	Количество структурных производственных подразделений предприятия (отделы, цехи, участки)	Среднесписочная численность работников на предприятии, человек											№ п/п
		200—500	501—800	801—1500	1501—2500	2501—4000	4001—7000	7001—12000	12001—20000	20001—32000	32001—50000	50001—72000	
		Нормативы численности, человек											
7—10	7—15	0,099	0,107	0,117	0,128	0,138	0,150	0,164	—	—	—	—	5
	16—40	0,127	0,136	0,149	0,163	0,177	0,192	0,210	0,228	0,256	—	—	6
	41—92	—	—	0,189	0,207	0,224	0,243	0,266	0,290	0,322	0,347	0,370	7
	93—220	—	—	—	0,267	0,289	0,315	0,344	0,382	0,405	0,436	0,465	8
11—18	7—15	0,106	0,114	0,124	0,136	0,147	0,160	0,175	—	—	—	—	9
	16—40	0,136	0,145	0,158	0,174	0,188	0,204	0,223	0,243	0,273	—	—	10
	41—92	—	—	0,201	0,220	0,238	0,259	0,283	0,308	0,344	0,370	0,394	11
	93—220	—	—	—	0,285	0,309	0,336	0,367	0,399	0,432	0,465	0,496	12
19—30	7—15	0,113	0,121	0,132	0,145	0,157	0,171	0,187	—	—	—	—	13
	16—40	0,145	0,154	0,169	0,185	0,200	0,218	0,238	0,259	0,290	—	—	14
	41—92	—	—	0,214	0,235	0,254	0,276	0,302	0,329	0,366	0,394	0,420	15
	93—220	—	—	—	0,304	0,329	0,358	0,391	0,426	0,460	0,496	0,528	16
31—60	7—15	0,121	0,130	0,142	0,152	0,169	0,183	0,200	—	—	—	—	17
	16—40	0,156	0,166	0,181	0,199	0,215	0,234	0,256	0,278	0,313	—	—	18
	41—92	—	—	0,229	0,252	0,273	0,297	0,324	0,353	0,395	0,425	0,453	19
	93—220	—	—	—	0,328	0,354	0,386	0,422	0,459	0,496	0,534	0,570	20
61—100	7—15	—	0,140	0,153	0,168	0,181	0,197	0,215	—	—	—	—	21
	16—40	—	0,178	0,195	0,214	0,231	0,251	0,275	0,299	0,335	—	—	22
	41—92	—	—	0,247	0,271	0,293	0,318	0,348	0,379	0,423	0,455	0,485	23
	93—220	—	—	—	0,351	0,380	0,413	0,452	0,491	0,532	0,572	0,610	24
101—180	7—15	—	0,149	0,163	0,179	0,194	0,211	0,230	—	—	—	—	25
	16—40	—	0,190	0,208	0,228	0,247	0,268	0,293	0,320	0,359	—	—	26
	41—92	—	—	0,264	0,289	0,313	0,340	0,372	0,405	0,452	0,487	0,519	27
	93—220	—	—	—	0,375	0,406	0,442	0,483	0,526	0,568	0,612	0,653	28
181—300	7—15	—	0,164	0,205	0,197	0,213	0,232	0,253	—	—	—	—	29
	16—40	—	0,211	0,231	0,253	0,273	0,298	0,325	0,354	0,383	—	—	30
	41—92	—	—	0,291	0,319	0,345	0,375	0,410	0,446	0,483	0,520	0,554	31
	93—220	—	—	—	0,401	0,433	0,472	0,516	0,561	0,607	0,653	0,697	32
301—450	7—15	—	—	0,190	0,208	0,225	0,245	0,267	—	—	—	—	33
	16—40	—	—	0,244	0,267	0,289	0,314	0,343	0,374	0,404	—	—	34
	41—92	—	—	0,308	0,336	0,364	0,396	0,433	0,471	0,509	0,548	0,585	35
	93—220	—	—	—	0,423	0,457	0,498	0,544	0,592	0,640	0,690	0,735	36
451—600	7—15	—	—	—	0,216	0,234	0,255	0,303	—	—	—	—	37
	16—40	—	—	—	0,278	0,301	0,327	0,358	0,389	0,421	—	—	38
	41—92	—	—	—	0,350	0,379	0,413	0,451	0,490	0,530	0,571	0,609	39
	93—220	—	—	—	0,440	0,476	0,519	0,567	0,617	0,667	0,718	0,766	40
		а	б	в	г	д	е	ж	з	и	к	л	№

## § 2. Контроль за выполнением планов по научно-технической информации

Содержание работы. Контроль за выполнением планов по научно-технической информации, их корректировка. Составление справок об итогах проведенных мероприятий, отчетов (месячных, квартальных, годовых). Представление отчетов вышестоящим организациям.

Таблица 2

### Нормативы численности

Среднегодовой объем подготавливаемой информации (справки, отчеты, карты, статьи, доклады и другая научно-техническая информация), авт. лист	Среднегодовое количество внедряемых разработок, тем, мероприятий, выставок	Количество структурных производственных подразделений предприятия (отделы, цехи, участки)				№ п/п
		7—15	16—40	41—92	93—220	
Нормативы численности, человек						
3—6	5—10	0,044	0,073	0,120	0,193	1
	11—20	0,052	0,086	,142	0,228	2
	21—35	0,059	0,099	0,163	0,261	3
	36—70	0,068	0,114	0,187	0,300	4
	71—140	0,079	0,131	0,216	0,350	5
	141—260	0,092	0,154	0,252	0,406	6
	261—500	0,106	0,177	0,291	0,468	7
	501—1000	0,124	0,206	0,339	0,544	8
	1001—2000	0,145	0,241	0,396	0,636	9
	2001—4000	0,170	0,282	0,463	0,744	10
7—10	5—10	0,045	0,074	0,122	0,196	11
	11—20	0,053	0,088	0,144	0,232	12
	21—35	0,060	0,100	0,166	0,266	13
	36—70	0,070	0,116	0,190	0,305	14
	71—140	0,080	0,134	0,220	0,356	15
	141—260	0,094	0,156	0,257	0,413	16
	261—500	0,108	0,181	0,297	0,476	17
	501—1000	0,126	0,210	0,345	0,554	18
	1001—2000	0,148	0,251	0,403	0,648	19
	2001—4000	0,173	0,287	0,471	0,757	20
11—18	5—10	0,046	0,076	0,124	0,199	21
	11—20	0,054	0,089	0,147	0,235	22
	21—35	0,061	0,102	0,168	0,269	23
	36—70	0,071	0,117	0,193	0,309	24
	71—140	0,082	0,136	0,223	0,361	25
	141—260	0,095	0,159	0,261	0,418	26
	261—500	0,110	0,183	0,301	0,483	27
	501—1000	0,128	0,213	0,350	0,562	28
	1001—2000	0,140	0,249	0,409	0,657	29
	2001—4000	0,175	0,287	0,478	0,768	30
19—30	5—10	0,046	0,077	0,126	0,202	31
	11—20	0,054	0,090	0,149	0,239	32
	21—35	0,062	0,104	0,170	0,273	33
	36—70	0,072	0,119	0,196	0,314	34
	71—140	0,083	0,138	0,226	0,367	35
	141—260	0,097	0,161	0,265	0,425	36
	261—500	0,112	0,186	0,305	0,490	37
	501—1000	0,130	0,216	0,355	0,570	38
	1001—2000	0,152	0,252	0,415	0,666	39
	2001—4000	0,178	0,295	0,485	0,779	40
		а	б	в	г	№



Среднегодовой объем подготавливаемой информации (справки, отчеты, карты, статьи, доклады и другая научно-техническая информация), авт. лист	Среднегодовое количество внедряемых разработок, тем, мероприятий, выставок	Количество структурных производственных подразделений предприятия (отделы, цехи, участки)				№ п/п
		7—15	16—40	41—92	93—220	
Нормативы численности, человек						
31—60	5—10	0,047	0,078	0,128	0,205	41
	11—20	0,055	0,092	0,151	0,242	42
	21—35	0,063	0,105	0,173	0,278	43
	36—70	0,073	0,121	0,200	0,319	44
	71—140	0,084	0,140	0,230	0,372	45
	141—260	0,098	0,164	0,269	0,431	46
	261—500	0,113	0,189	0,310	0,498	47
	501—1000	0,132	0,220	0,361	0,579	48
	1001—2000	0,154	0,256	0,421	0,677	49
	2001—4000	0,181	0,299	0,493	0,791	50
61—100	5—10	0,048	0,079	0,130	0,208	51
	11—20	0,056	0,093	0,153	0,246	52
	21—35	0,064	0,107	0,176	0,282	53
	36—70	0,074	0,123	0,202	0,324	54
	71—140	0,085	0,142	0,234	0,378	55
	141—260	0,100	0,166	0,273	0,438	56
	261—500	0,115	0,192	0,315	0,506	57
	501—1000	0,134	0,223	0,367	0,588	58
	1001—2000	0,157	0,260	0,428	0,688	59
	2001—4000	0,183	0,304	0,500	0,804	60
101—180	5—10	0,048	0,080	0,132	0,211	61
	11—20	0,057	0,095	0,156	0,250	62
	21—35	0,065	0,108	0,178	0,286	63
	36—70	0,075	0,125	0,205	0,329	64
	71—140	0,087	0,144	0,237	0,384	65
	141—260	0,101	0,169	0,277	0,445	66
	261—500	0,117	0,195	0,320	0,513	67
	501—1000	0,136	0,226	0,372	0,597	68
	1001—2000	0,159	0,264	0,434	0,698	69
	2001—4000	0,186	0,309	0,508	0,816	70
181—300	5—10	0,049	0,083	0,134	0,215	71
	11—20	0,058	0,096	0,158	0,254	72
	21—35	0,066	0,110	0,181	0,291	73
	36—70	0,076	0,126	0,208	0,334	74
	71—140	0,089	0,147	0,242	0,390	75
	141—260	0,103	0,171	0,281	0,451	76
	261—500	0,119	0,197	0,324	0,521	77
	501—1000	0,138	0,229	0,377	0,606	78
	1001—2000	0,162	0,268	0,441	0,708	79
	2001—4000	0,189	0,313	0,515	0,827	80
301—450	5—10	0,049	0,082	0,131	0,217	81
	11—20	0,059	0,097	0,160	0,257	82
	21—35	0,067	0,111	0,183	0,294	83
	36—70	0,074	0,128	0,210	0,338	84
	71—140	0,090	0,149	0,245	0,394	85
	141—260	0,104	0,173	0,284	0,457	86
	261—500	0,120	0,200	0,328	0,527	87
	501—1000	0,140	0,232	0,382	0,628	88
	1001—2000	0,164	0,271	0,446	0,717	89
	2001—4000	0,191	0,317	0,522	0,838	90
		а	б	в	г	№

Продолжение

Среднегодовой объем подготавливаемой информации (справки, отчеты, карты, статьи, доклады и другая научно-техническая информация), авт. лист	Среднегодовое количество внедряемых разработок, тем, мероприятий, выставок	Количество структурных производственных подразделений предприятия (отделы, цехи, участки)				№ п/п
		7—15	16—40	41—92	93—220	
		Нормативы численности, человек				
451—600	5—10	0,050	0,083	0,137	0,219	91
	11—20	0,059	0,098	0,161	0,259	92
	21—35	0,068	0,112	0,185	0,297	93
	36—70	0,078	0,129	0,212	0,341	94
	71—140	0,091	0,151	0,248	0,398	95
	141—260	0,105	0,175	0,267	0,461	96
	261—500	0,121	0,201	0,331	0,532	97
	501—1000	0,141	0,234	0,385	0,619	98
	1001—2000	0,165	0,274	0,450	0,723	99
	2001—4000	0,193	0,368	0,526	0,846	100
		а	б	в	г	№

### § 3. Справочно-информационное обслуживание работников предприятия

Содержание работы. Получение и учет поступающих заявок от отделов, цехов и отдельных специалистов на научно-техническую информацию, подбор информации. Подбор материалов и передача их заявителю. Ведение переписки по вопросам получения научно-технической информации от других организаций. Обслуживание специалистов по системе избирательного распределения информации.

Таблица 3

Среднегодовой общий объем получаемой научно-технической информации (печатной, научно-технической, научно-технической документации, кинофильмов, магнитофонных записей и т. п.) в наименованиях		Нормативы численности											№ п/п.
		Среднесписочная численность работников на предприятии, человек											
		200—500	501—800	801—1500	1501—2500	2501—4000	4001—7000	7001—12000	12001—20000	20001—32000	32001—50000	50001—72000	
		Нормативы численности, человек											
50—90	7—15	0,023	0,028	0,035	0,044	0,053	0,065	0,080	—	—	—	—	1
	16—40	0,040	0,045	0,058	0,073	0,088	0,108	0,134	0,164	0,214	—	—	2
	41—92	—	0,077	0,096	0,120	0,145	0,177	0,220	0,270	0,347	0,415	0,485	3
	93—220	—	—	—	0,206	0,249	0,306	0,379	0,465	0,562	0,671	0,784	4
91—150	7—15	0,025	0,030	0,038	0,047	0,057	0,070	0,086	—	—	—	—	5
	16—40	0,043	0,051	0,063	0,078	0,095	0,116	0,144	0,176	0,230	—	—	6
	41—92	—	0,083	0,103	0,129	0,156	0,191	0,236	0,290	0,373	0,446	0,521	7
	93—220	—	—	—	0,222	0,268	0,329	0,407	0,499	0,604	0,722	0,843	8
		а	б	в	г	д	е	ж	з	и	к	л	№

Среднегодовой общий объем получаемой научно-технической информации (печатной, научно-технической, научно-технической документации, кинофильмов, магнитолфонных записей и т. п.) в наименованиях	Количество структурных производственных подразделений предприятия (отделы, цехи, участки)	Среднесписочная численность работников на предприятии, человек											№ п/п.
		200—500	501—800	801—1500	1501—2500	2501—4000	4001—7000	7001—12000	12001—20000	20001—32000	32001—50000	50001—72000	
		Нормативы численности, человек											
151—300	7—15	0,027	0,033	0,041	0,051	0,062	0,075	0,093	—	—	—	—	9
	16—40	0,046	0,055	0,068	0,085	0,103	0,126	0,156	0,191	0,250	—	—	10
	41—92	—	0,090	0,112	0,139	0,169	0,206	0,256	0,314	0,406	0,485	0,566	11
	93—220	—	—	—	0,241	0,291	0,358	0,443	0,543	0,656	0,784	0,915	12
301—550	7—15	0,030	0,036	0,044	0,056	0,067	0,082	0,102	—	—	—	—	13
	16—40	0,050	0,060	0,074	0,092	0,112	0,137	0,170	0,208	0,272	—	—	14
	41—92	—	0,098	0,122	0,152	0,184	0,225	0,279	0,343	0,442	0,528	0,616	15
	93—220	—	—	—	0,262	0,317	0,389	0,482	0,591	0,714	0,854	0,997	16
551—1000	7—14	0,032	0,039	0,048	0,060	0,073	0,089	0,110	—	—	—	—	17
	16—40	0,055	0,065	0,080	0,100	0,121	0,148	0,184	0,226	0,294	—	—	18
	41—92	—	0,106	0,132	0,165	0,200	0,244	0,302	0,372	0,478	0,572	0,668	19
	93—220	—	—	—	0,284	0,343	0,422	0,522	0,640	0,774	0,925	1,080	20
1001—1900	7—15	0,035	0,042	0,052	0,065	0,079	0,097	0,120	—	—	—	—	21
	16—40	0,060	0,070	0,087	0,109	0,132	0,161	0,200	0,245	0,321	—	—	22
	41—92	—	0,115	0,143	0,179	0,217	0,265	0,328	0,403	0,520	0,621	0,726	23
	93—220	—	—	—	0,308	0,373	0,458	0,567	0,696	0,841	1,005	1,174	24
1901—3500	7—15	0,038	0,046	0,057	0,071	0,086	0,105	0,130	—	—	—	—	25
	16—40	0,064	0,076	0,095	0,118	0,143	0,175	0,217	0,267	0,347	—	—	26
	41—92	—	0,126	0,156	0,194	0,236	0,288	0,357	0,438	0,565	0,675	0,788	27
	93—230	—	—	—	0,335	0,405	0,498	0,616	0,756	0,914	1,091	1,276	28
3501—6500	7—15	0,041	0,050	0,061	0,077	0,093	0,114	0,141	—	—	—	—	29
	16—40	0,070	0,083	0,103	0,128	0,155	0,190	0,236	0,289	0,377	—	—	30
	41—92	—	0,136	0,169	0,211	0,256	0,313	0,388	0,476	0,613	0,733	0,856	31
	93—220	—	—	—	0,364	0,440	0,540	0,669	0,820	0,992	1,185	1,385	32
6501—12000	7—15	—	0,054	0,067	0,084	0,101	0,124	0,153	—	—	—	—	33
	16—40	—	0,090	0,111	0,139	0,169	0,206	0,256	0,314	0,409	—	—	34
	41—92	—	0,148	0,183	0,229	0,277	0,339	0,421	0,517	0,666	0,795	0,928	35
	93—220	—	—	—	0,395	0,445	0,586	0,726	0,890	1,076	1,286	1,503	36
12001—30000	7—15	—	—	0,080	0,099	0,120	0,147	0,182	—	—	—	—	37
	16—40	—	—	0,135	0,167	0,202	0,249	0,308	0,378	0,457	—	—	38
	41—92	—	—	0,219	0,272	0,329	0,404	0,501	0,614	0,742	0,887	1,036	39
	93—220	—	—	—	0,440	0,532	0,654	0,810	0,993	1,200	1,439	1,676	40
30001—75000	7—15	—	—	—	0,112	0,136	0,167	0,207	—	—	—	—	41
	16—40	—	—	—	0,190	0,230	0,282	0,349	0,428	0,518	—	—	42
	41—92	—	—	—	0,309	0,373	0,459	0,568	0,696	0,842	1,006	1,175	43
	93—220	—	—	—	0,499	0,604	0,742	0,919	1,127	1,361	1,628	1,901	45
		а	б	в	г	д	е	ж	з	и	к	л	№

## § 4. Организация справочно-информационного фонда (СИФ)

Содержание работы. Участие в составлении проектов планов комплектования СИФ. Контроль и учет поступлений информационных материалов согласно тематическому плану комплектования (научно-технической, экономической, производственно-технической документации). Своевременное оформление заказов и подписки на научно-техническую информацию. Обеспечение комплектования фонда необходимыми для производства материалами.

Таблица 4

## Нормативы численности

Среднегодовой объем комплектования справочно-информационного фонда, экз.	Среднесписочная численность инженерно-технических работников, человек											№ п/п.
	20—60	61—100	101—200	201—300	301—550	551—950	951—1600	1601—2800	2801—4800	4801—6000	6001—10000	
	Нормативы численности, человек											
15—20	0,030	0,039	0,048	0,056	0,066	0,079	0,093	0,110	0,130	0,146	0,164	1
21—30	0,032	0,042	0,051	0,060	0,070	0,084	0,100	0,118	0,140	0,156	0,175	2
31—45	0,035	0,045	0,055	0,065	0,076	0,091	0,107	0,127	0,151	0,169	0,189	3
46—65	0,038	0,049	0,059	0,070	0,082	0,098	0,115	0,137	0,162	0,181	0,208	4
66—90	0,040	0,052	0,063	0,075	0,087	0,104	0,123	0,146	0,173	0,193	0,217	5
91—130	0,043	0,056	0,067	0,080	0,093	0,111	0,131	0,155	0,184	0,206	0,231	6
131—200	0,046	0,060	0,072	0,086	0,100	0,120	0,142	0,168	0,199	0,223	0,249	7
201—280	0,050	0,064	0,078	0,092	0,108	0,129	0,152	0,180	0,214	0,239	0,268	8
281—400	0,053	0,069	0,083	0,098	0,115	0,138	0,163	0,192	0,228	0,255	0,286	9
401—580	0,057	0,074	0,089	0,105	0,123	0,148	0,174	0,206	0,244	0,274	0,307	10
581—850	0,061	0,079	0,095	0,113	0,132	0,158	0,187	0,221	0,263	0,294	0,329	11
851—1200	0,065	0,085	0,102	0,121	0,142	0,170	0,200	0,237	0,281	0,315	0,353	12
1201—1750	0,070	0,091	0,109	0,130	0,152	0,182	0,215	0,254	0,301	0,337	0,378	13
1751—2500	0,075	0,097	0,118	0,139	0,163	0,195	0,230	0,272	0,323	0,361	0,405	14
2501—3600	0,080	0,104	0,125	0,149	0,174	0,208	0,246	0,291	0,345	0,387	0,433	15
3601—5200	0,086	0,111	0,135	0,160	0,187	0,224	0,264	0,312	0,370	0,414	0,464	16
5201—7500	0,092	0,119	0,144	0,171	0,200	0,239	0,283	0,334	0,397	0,444	0,498	17
7501—10800	0,099	0,128	0,155	0,183	0,214	0,257	0,303	0,358	0,425	0,476	0,533	18
10801—15600	0,106	0,137	0,166	0,196	0,230	0,275	0,325	0,384	0,456	0,510	0,572	19
15601—22500	0,114	0,147	0,178	0,210	0,246	0,295	0,348	0,412	0,489	0,547	0,613	20
22501—33000	0,122	0,157	0,190	0,225	0,263	0,315	0,371	0,439	0,521	0,587	0,658	21
33001—50000	0,132	0,170	0,204	0,242	0,283	0,339	0,400	0,474	0,562	0,633	0,709	22
50001—75000	0,142	0,183	0,221	0,262	0,306	0,366	0,433	0,512	0,607	0,682	0,767	23
75001—100000	0,152	0,196	0,236	0,280	0,327	0,391	0,464	0,547	0,649	0,730	0,819	24
	а	б	в	г	д	е	ж	з	и	к	л	№

## § 5. Обработка материалов, поступающих в справочно-информационный фонд

Содержание работы. Прием новых и изъятие старых информационных материалов. Регистрация, учет движения фонда. Обработка, систематизация, классификация и шифровка печатных материалов и другой научно-технической документации. Техническая обработка и расстановка фонда, учет распределения и введения информации в СИФ. Контроль за состоянием фонда.

Таблица 5

## Нормативы численности

Среднегодовой объем комплектования справочно-информационного фонда, экз.	Среднесписочная численность инженерно-технических работников, человек											№ норматива
	20—60	61—100	101—200	201—300	301—550	551—950	951—1600	1601—2800	2801—4800	4801—6000	6001—10000	
	Нормативы численности, человек											
15—20	0,046	0,050	0,054	0,058	0,062	0,067	0,071	0,077	0,082	0,087	0,091	1
21—30	0,052	0,056	0,061	0,066	0,070	0,075	0,081	0,087	0,093	0,098	0,104	2
31—45	0,059	0,064	0,070	0,075	0,080	0,086	0,092	0,099	0,106	0,114	0,118	3
46—65	0,067	0,073	0,079	0,085	0,091	0,098	0,105	0,112	0,121	0,127	0,134	4
66—90	0,075	0,082	0,089	0,095	0,102	0,109	0,112	0,126	0,135	0,143	0,151	5
91—130	0,085	0,092	0,099	0,106	0,111	0,123	0,131	0,141	0,151	0,160	0,168	6
131—200	0,097	0,105	0,113	0,122	0,130	0,140	0,150	0,161	0,173	0,183	0,193	7
201—280	0,110	0,119	0,129	0,138	0,147	0,159	0,170	0,183	0,196	0,207	0,218	8
281—400	0,123	0,133	0,144	0,155	0,165	0,178	0,191	0,205	0,220	0,233	0,245	9
401—580	0,139	0,150	0,163	0,175	0,187	0,201	0,215	0,231	0,248	0,262	0,276	10
581—850	0,157	0,170	0,184	0,198	0,211	0,228	0,244	0,262	0,281	0,298	0,313	11
851—1200	0,177	0,192	0,208	0,223	0,238	0,257	0,275	0,295	0,317	0,335	0,353	12
1201—1750	0,200	0,217	0,234	0,252	0,269	0,290	0,311	0,333	0,358	0,378	0,398	13
1751—2500	0,226	0,245	0,265	0,284	0,304	0,327	0,351	0,376	0,404	0,427	0,449	14
2501—3600	0,255	0,276	0,298	0,320	0,342	0,368	0,395	0,424	0,455	0,481	0,506	15
3601—5200	0,287	0,311	0,337	0,362	0,386	0,416	0,446	0,478	0,514	0,544	0,572	16
5201—7500	0,325	0,352	0,381	0,409	0,436	0,470	0,504	0,541	0,581	0,614	0,646	17
7501—10800	0,366	0,397	0,430	0,461	0,492	0,531	0,569	0,610	0,655	0,693	0,729	18
10801—15600	0,414	0,448	0,485	0,521	0,556	0,599	0,642	0,689	0,740	0,783	0,823	19
15601—22500	0,467	0,506	0,548	0,588	0,628	0,677	0,726	0,778	0,836	0,884	0,930	20
22501—33000	0,529	0,580	0,629	0,672	0,720	0,775	0,830	0,891	0,957	1,001	1,054	21
33001—50000	0,605	0,622	0,719	0,768	0,822	0,885	0,948	1,018	1,092	1,144	1,203	22
50001—75000	0,693	0,759	0,823	0,880	0,942	1,014	1,086	1,166	1,252	1,311	1,379	23
75001—100000	0,775	0,849	0,921	0,984	1,054	1,134	1,215	1,304	1,401	1,466	1,543	24
	а	б	в	г	д	е	ж	з	и	л	к	№

**§ 6. Подготовка информации о достижениях науки и техники, о передовом опыте  
для включения в планы развития производства**

Содержание работы. Поиск, накопление и систематизация информации о достижениях науки и техники, о передовом производственно-техническом опыте. Организация работы групп экспертов по изучению научно-технической и экономической информации, разработка предложений о включении технических достижений в планы разработки и внедрения новой техники, перспективного развития производства. Представление материалов руководству.

Таблица 6

## Нормативы численности

Среднегодовое количество подготовляемых для внедрения разработок, тем, мероприятий	Количество структурных производственных подразделений предприятий (отделы, цехи, участки)	Среднегодовой объем получаемой научно-технической информации о достижениях науки и передовом опыте (научно-технической информации, научно-технической документации, магнитофонных записей и т. п.) в наименованиях									№ норматива
		15—30	31—70	71—150	151—300	301—700	701—1500	1501—3000	3001—7000	7001—14500	
		Нормативы численности, человек									
10—15	7—15	0,024	0,026	0,027	0,029	0,030	0,032	0,034	0,035	0,037	1
	16—40	0,041	0,044	0,046	0,049	0,051	0,054	0,057	0,060	0,064	2
	41—92	0,070	0,074	0,078	0,082	0,086	0,091	0,096	0,101	0,107	3
	93—220	0,122	0,129	0,136	0,143	0,151	0,160	0,168	0,177	0,187	4
16—30	7—15	0,029	0,031	0,033	0,034	0,036	0,038	0,040	0,043	0,045	5
	16—40	0,050	0,053	0,056	0,059	0,062	0,065	0,069	0,072	0,077	6
	41—92	0,084	0,088	0,094	0,098	0,104	0,110	0,115	0,122	0,129	7
	93—220	0,153	0,162	0,171	0,180	0,190	0,201	0,211	0,224	0,236	8
31—60	7—15	0,039	0,041	0,044	0,046	0,049	0,051	0,054	0,057	0,060	9
	16—40	0,067	0,070	0,074	0,078	0,083	0,087	0,092	0,097	0,102	10
	41—92	0,112	0,118	0,125	0,132	0,139	0,147	0,154	0,163	0,172	11
	93—220	0,199	0,210	0,222	0,233	0,247	0,260	0,274	0,289	0,305	12
61—100	7—15	0,049	0,052	0,055	0,058	0,061	0,064	0,068	0,071	0,075	13
	16—40	0,083	0,088	0,093	0,098	0,103	0,109	0,115	0,121	0,128	14
	41—92	0,140	0,148	0,157	0,165	0,174	0,184	0,193	0,204	0,215	15
	93—220	0,246	0,261	0,275	0,289	0,306	0,323	0,339	0,359	0,379	16
101—180	7—15	0,060	0,064	0,067	0,071	0,075	0,079	0,083	0,088	0,093	17
	16—40	0,103	0,108	0,115	0,120	0,127	0,134	0,141	0,149	0,158	18
	41—92	0,172	0,182	0,193	0,202	0,214	0,226	0,238	0,251	0,265	19
	93—220	0,304	0,322	0,340	0,357	0,378	0,399	0,419	0,443	0,467	20
181—300	7—15	0,074	0,078	0,083	0,087	0,092	0,097	0,102	0,108	0,114	21
	16—40	0,126	0,133	0,141	0,148	0,156	0,165	0,174	0,183	0,194	22
	41—92	0,212	0,224	0,237	0,249	0,263	0,277	0,292	0,308	0,326	23
	93—220	0,373	0,394	0,416	0,438	0,463	0,489	0,515	0,543	0,573	24
301—550	7—15	0,091	0,097	0,102	0,108	0,113	0,120	0,126	0,133	0,141	25
	16—40	0,126	0,165	0,174	0,183	0,193	0,204	0,215	0,227	0,239	26
	41—92	0,262	0,277	0,292	0,307	0,324	0,343	0,361	0,381	0,402	27
	93—220	0,462	0,489	0,516	0,543	0,574	0,606	0,637	0,674	0,711	28
551—985	7—15	0,115	0,121	0,128	0,135	0,142	0,150	0,158	0,166	0,176	29
	16—40	0,195	0,206	0,218	0,229	0,241	0,255	0,269	0,283	0,299	30
	41—92	0,327	0,346	0,366	0,384	0,406	0,429	0,451	0,476	0,503	31
	93—220	0,578	0,612	0,631	0,679	0,718	0,758	0,797	0,842	0,888	32
986—1200	7—15	0,140	0,148	0,156	0,164	0,173	0,183	0,192	0,203	0,214	33
	16—40	0,241	0,255	0,269	0,283	0,299	0,316	0,332	0,351	0,371	34
	41—92	0,400	0,423	0,447	0,470	0,497	0,525	0,551	0,583	0,615	35
	93—220	0,661	0,699	0,738	0,776	0,821	0,866	0,910	0,962	1,015	36
		а	б	в	г	д	е	ж	з	и	№

## § 7. Составление аннотаций, рефератов, обзорной информации, справочников-каталогов

Содержание работы. Просмотр источников информации, подбор и систематизация материала, составление аннотации, реферата, обзорной информации и справочно-каталожного материала.

### Нормативы численности

Таблица 7

Среднегодовой объем подготов- ливаемых материа- лов аннотаций, ре- фератов, обзорной информации, спра- вочников-катало- гов, <i>авт. лист</i>	Нормативы численности, <i>человек</i>	№ п/п.	Среднегодовой объем подготов- ливаемых материа- лов аннотаций, ре- фератов, обзорной информации, спра- вочников-катало- гов, <i>авт. лист</i>	Нормативы численности, <i>человек</i>	№ п/п.
2—3	0,030	1	20—30	0,222	6
4—5	0,053	2	31—45	0,320	7
6—8	0,078	3	46—71	0,434	8
9—12	0,109	4	72—100	0,575	9
13—19	0,154	5	101—150	0,744	10



## § 8. Обработка научно-технической и экономической информации на иностранном языке

Содержание работы. Получение и учет иностранной научно-технической литературы и документации. Передача получаемых материалов специалистам на заключение. Получение и учет заказов на перевод. Проверка наличия готового перевода и оформление запросов в другие организации, оформление заказов на переводы и передача их сторонним организациям или в группу переводчиков. Оформление готовых переводов, передача их в СИФ.

Таблица 8

Нормативы численности

Среднегодовой объем печатной информации, получаемой на иностранном языке, в наименованиях	Среднегодовой объем подготавливаемых переводов с иностранного языка, авт. лист								№ п/п.
	1—2	3—4	5—8	9—13	14—22	23—36	37—60	61—100	
	Нормативы численности, человек								
2—3	0,018	0,027	0,035	0,044	0,054	0,067	0,083	0,103	1
4—5	0,021	0,030	0,039	0,050	0,061	0,076	0,094	0,116	2
6—8	0,022	0,033	0,043	0,054	0,067	0,083	0,102	0,127	3
9—13	0,025	0,036	0,047	0,059	0,073	0,091	0,112	0,139	4
14—23	0,027	0,040	0,052	0,066	0,081	0,100	0,124	0,154	5
24—40	0,031	0,045	0,058	0,074	0,091	0,112	0,139	0,173	6
41—70	0,034	0,050	0,065	0,082	0,101	0,126	0,155	0,193	7
71—120	0,038	0,056	0,073	0,092	0,113	0,140	0,174	0,216	8
121—200	0,042	0,062	0,081	0,102	0,126	0,156	0,189	0,240	9
201—350	0,047	0,070	0,090	0,114	0,141	0,174	0,215	0,268	10
351—600	0,053	0,078	0,101	0,127	0,157	0,195	0,241	0,299	11
601—800	0,058	0,085	0,110	0,139	0,171	0,212	0,262	0,326	12
	а	б	в	г	д	е	ж	з	№

**§ 9. Подготовка информации для опубликования в печати, технических изданиях центральных органов информации, для передачи по радио**

Содержание работы. Согласование тематики и сроков подготовки информационных материалов с авторами, обеспечение редактирования, оформление рукописи. Обеспечение печатания материала (передача в машбюро, на рота-принт). Подготовка информационных сообщений в печати, сообщений по радио.

Таблица 9

Нормативы численности								
Среднесписочная численность инженерно-технических работников, человек	Среднегодовой объем подготавливаемой информации для печати, передач по радио, авт. лист							№ п/п.
	3—6	7—10	11—18	19—30	31—60	61—100	101—180	
Нормативы численности, человек								
20—60	0,051	0,063	0,074	0,087	0,104	0,124	0,146	1
61—100	0,065	0,080	0,093	0,109	0,130	0,156	0,184	2
101—200	0,077	0,095	0,111	0,130	0,155	0,186	0,219	3
201—300	0,090	0,111	0,129	0,152	0,182	0,217	0,256	4
301—550	0,104	0,128	0,150	0,176	0,210	0,251	0,296	5
551—950	0,122	0,151	0,176	0,207	0,247	0,296	0,349	6
951—1600	0,142	0,176	0,206	0,241	0,288	0,345	0,407	7
1601—2800	0,166	0,205	0,240	0,282	0,337	0,403	0,475	8
2801—4800	0,195	0,240	0,281	0,309	0,394	0,472	0,556	9
4801—6000	0,217	0,268	0,313	0,368	0,439	0,526	0,620	10
6001—10000	0,241	0,298	0,348	0,409	0,488	0,584	0,689	11
	а	б	в	г	д	е	ж	№

## § 10. Ведение карточек и каталогов СИФа и инженерных карточек

Содержание работы. Ознакомление с поступающей информацией, отбор информации для помещения в СИФ. Подбор, составление, классификация, шифровка и расстановка карточек для помещения их в картотеки. Сверка, редактирование, исправление карточек. Расстановка карточек в картотеки в соответствии с индексами и порядком, принятыми в данном СИФе. Ведение фактографических (инженерных) картотек, накопление и систематизация сведений по технико-экономическим показателям работы предприятия, применяемым технологическим процессам, качеству продукции, накопление данных о передовом опыте и др. показателей.

Таблица 10

**Нормативы численности**

Среднегодовой объем комплекто- вания справочно- информационного фонда, экз.	Количество карточек по видам документов					№ п/п.
	2—4	5—7	8—12	13—22	23—40	
	Нормативы численности, человек					
15—20	0,014	0,016	0,019	0,022	0,025	1
21—30	0,016	0,020	0,022	0,026	0,030	2
31—45	0,020	0,024	0,027	0,031	0,036	3
46—65	0,023	0,028	0,032	0,043	0,047	4
66—90	0,028	0,033	0,038	0,044	0,051	5
91—130	0,032	0,039	0,045	0,051	0,060	6
131—200	0,039	0,047	0,054	0,062	0,072	7
201—280	0,047	0,057	0,064	0,074	0,086	8
281—400	0,055	0,067	0,076	0,087	0,101	9
401—580	0,065	0,079	0,090	0,104	0,121	10
581—850	0,078	0,094	0,107	0,124	0,144	11
851—1200	0,092	0,112	0,128	0,147	0,171	12
1201—1750	0,110	0,133	0,151	0,174	0,203	13
1751—2500	0,130	0,158	0,180	0,207	0,241	14
2501—3600	0,154	0,187	0,213	0,245	0,286	15
3601—5200	0,183	0,222	0,259	0,292	0,339	16
5201—7500	0,218	0,264	0,301	0,347	0,404	17
7501—10800	0,259	0,314	0,358	0,412	0,480	18
10801—15600	0,308	0,373	0,425	0,490	0,570	19
15601—22500	0,366	0,444	0,506	0,582	0,678	20
22501—33000	0,447	0,524	0,611	0,707	0,824	21
33001—50000	0,541	0,633	0,739	0,854	0,995	22
50001—75000	0,656	0,768	0,897	1,036	1,208	23
75001—100000	0,769	0,900	1,051	1,214	1,416	24
	а	б	в	г	д	№

## § 11. Контроль за практическим использованием материалов научно-технической информации

Содержание работы. Сбор и учет сведений об использовании в подразделениях, отделах, цехах и участках, а также отдельными специалистами материалов научно-технической информации, документов по научным и конструкторским разработкам, материалов по обмену передовым опытом и других источников, представляемых специалистам отделом НТИ. Сбор, систематизация данных об экономической эффективности от внедрения мероприятий, заимствованных из материалов научно-технической информации.

Таблица 11

## Нормативы численности

Среднегодовой объем подготавливаемой информации (справки, отчеты, карты, статьи, доклады и другая научно-техническая информация) <i>авт. лист</i>	Количество структурных производственных подразделений предприятия (отделы, цехи, участки)	Среднегодовое количество внедряемых разработок, тем, мероприятий, выставок								№ п/п.
		5—10	11—20	21—35	37—70	71—140	141—260	261—500	501—1000	
		Нормативы численности, человек								
3—6	7—15	0,118	0,118	0,119	0,119	—	—	—	—	1
	16—40	0,194	0,195	0,195	0,195	0,196	0,196	0,197	0,197	2
	41—92	0,315	0,316	0,317	0,317	0,318	0,319	0,319	0,320	3
	93—220	0,534	0,535	0,536	0,537	0,539	0,540	0,541	0,542	4
7—10	7—15	0,138	0,138	0,139	0,139	0,139	—	—	—	5
	16—40	0,227	0,227	0,228	0,228	0,229	0,229	0,230	0,230	6
	41—92	0,368	0,369	0,369	0,370	0,371	0,372	0,373	0,374	7
	93—220	0,615	0,617	0,618	0,619	0,621	0,622	0,623	0,625	8
11—18	7—15	0,155	0,155	0,155	0,156	0,156	—	—	—	9
	16—40	0,254	0,255	0,255	0,256	0,256	0,257	0,258	0,258	10
	41—92	0,413	0,414	0,415	0,415	0,416	0,417	0,418	0,419	11
	93—220	0,693	0,694	0,696	0,697	0,699	0,700	0,702	0,703	12
19—30	7—15	0,174	0,174	0,175	0,175	0,176	0,176	0,176	0,177	13
	16—40	0,286	0,287	0,287	0,288	0,288	0,289	0,290	0,290	14
	41—92	0,464	0,464	0,466	0,467	0,468	0,469	0,470	0,471	15
	93—220	0,779	0,780	0,782	0,784	0,785	0,787	0,789	0,791	16
31—60	7—15	0,199	0,199	0,199	0,200	0,200	0,200	0,201	0,202	17
	16—40	0,326	0,327	0,327	0,328	0,329	0,330	0,330	0,331	18
	41—92	0,529	0,531	0,532	0,533	0,534	0,535	0,536	0,537	19
	93—220	0,895	0,897	0,899	0,901	0,903	0,905	0,907	0,909	20
61—100	16—40	0,372	0,373	0,374	0,374	0,375	0,376	0,377	0,378	21
	41—92	0,604	0,605	0,607	0,608	0,609	0,611	0,612	0,613	22
	93—220	1,014	1,016	1,019	1,021	1,023	1,025	1,028	1,030	23
101—180	16—40	0,420	0,421	0,422	0,423	0,424	0,425	0,426	0,427	24
	41—92	0,682	0,684	0,685	0,686	0,688	0,690	0,691	0,692	25
	93—220	1,148	1,151	1,153	1,155	1,158	1,161	1,163	1,166	26
181—300	16—40	0,506	0,507	0,508	0,509	0,510	0,511	0,512	0,513	27
	41—92	0,811	0,813	0,814	0,816	0,818	0,820	0,821	0,823	28
	93—220	1,294	1,297	1,300	1,302	1,305	1,308	1,311	1,313	29
301—450	16—40	0,558	0,559	0,561	0,562	0,563	0,564	0,565	0,566	30
	41—92	0,895	0,897	0,899	0,901	0,903	0,905	0,907	0,909	31
	93—220	1,429	1,432	1,435	1,438	1,442	1,444	1,447	1,451	32
451—600	16—40	0,602	0,603	0,604	0,605	0,607	0,608	0,609	0,611	33
	41—92	0,965	0,967	0,969	0,971	0,973	0,975	0,977	0,980	34
	93—220	1,540	1,544	1,546	1,550	1,553	1,557	1,560	1,563	35
		а	б	в	г	д	е	ж	з	№

§ 12. Подготовка информационных материалов для представления в органы научно-технической информации, в вышестоящие организации

Содержание работы. Координация всех работ по своевременной подготовке научно-технической и экономической информации для представления в вышестоящие органы научно-технической информации. Оказание специалистам методической помощи в редактировании и оформлении материалов. Организация экспертизы на полученные материалы. Передача материалов в вышестоящие органы НТИ. Контроль за своевременным представлением отделами сообщений о новых изделиях, законченных опытных и проектно-конструкторских работах, о передовом производственном опыте. Подготовка необходимых справок.

Таблица 12

Среднегодовой объем подготавливаемых информационных материалов для органов научно-технической информации (документы, карты, обзоры), авт. лист		Нормативы численности											№ п/п
		Среднесписочная численность работников на предприятии, человек											
		200—500	501—800	801—1500	1501—2500	2501—4000	4001—7000	7001—12000	12001—20000	20001—32000	32001—50000	50001—72000	
		Нормативы численности, человек											
1—2	7—15	0,025	0,039	0,059	0,090	0,133	0,197	0,300	—	—	—	—	1
	16—40	0,041	0,061	0,095	0,147	0,214	0,317	0,482	0,721	1,096	—	—	2
	41—92	—	0,094	0,151	0,232	0,339	0,504	0,767	1,146	1,724	2,330	3,310	3
	93—220	—	—	—	0,378	0,549	0,821	1,250	1,860	2,700	3,820	5,180	4
3—5	7—15	0,026	0,039	0,059	0,091	0,133	0,197	0,300	—	—	—	—	5
	16—40	0,042	0,062	0,095	0,147	0,214	0,317	0,482	0,721	1,130	—	—	6
	41—92	—	0,099	0,151	0,233	0,339	0,504	0,767	1,146	1,780	2,520	3,414	7
	93—220	—	—	—	0,390	0,566	0,847	1,286	1,918	2,780	3,940	5,342	8
6—8	7—15	0,026	0,039	0,060	0,093	0,135	0,200	0,305	—	—	—	—	9
	16—40	0,042	0,063	0,097	0,149	0,217	0,322	0,491	0,734	1,150	—	—	10
	41—92	—	0,101	0,154	0,237	0,346	0,513	0,781	1,167	1,810	2,560	3,473	11
	93—220	—	—	—	0,397	0,576	0,862	1,309	1,952	2,830	4,010	5,437	12
9—14	7—15	0,026	0,040	0,061	0,094	0,137	0,204	0,310	—	—	—	—	13
	16—40	0,043	0,064	0,098	0,152	0,221	0,327	0,498	0,745	1,17	—	—	14
	41—92	—	0,102	0,156	0,241	0,351	0,521	0,793	1,185	1,84	2,60	3,528	15
	93—220	—	—	—	0,403	0,586	0,875	1,329	1,982	2,87	3,24	5,521	16
15—23	7—15	0,027	0,041	0,062	0,096	0,139	0,207	0,315	—	—	—	—	17
	16—40	0,044	0,065	0,100	0,154	0,224	0,332	0,506	0,757	1,19	—	—	18
	41—92	—	0,104	0,158	0,245	0,357	0,541	0,805	1,203	1,86	2,64	3,583	19
	93—220	—	—	—	0,410	0,594	0,889	1,351	2,013	2,92	4,14	5,608	20
24—39	7—15	0,027	0,041	0,063	0,097	0,142	0,210	0,320	—	—	—	—	21
	16—40	0,045	0,066	0,101	0,156	0,228	0,338	0,514	0,769	1,21	—	—	22
	41—92	—	0,106	0,161	0,249	0,362	0,537	0,818	1,222	1,90	2,69	3,640	23
	93—220	—	—	—	0,416	0,604	0,903	1,372	2,045	2,97	4,20	5,697	24
40—65	7—15	0,028	0,042	0,064	0,099	0,144	0,213	0,325	—	—	—	—	25
	16—40	0,045	0,067	0,103	0,159	0,231	0,343	0,522	0,781	1,22	—	—	26
	41—92	—	0,107	0,163	0,253	0,368	0,546	0,831	1,242	1,92	2,73	3,698	27
	93—220	—	—	—	0,423	0,613	0,917	1,394	2,078	3,01	4,27	5,788	28
66—108	7—15	0,028	0,043	0,065	0,100	0,146	0,217	0,330	—	—	—	—	29
	16—40	0,046	0,068	0,104	0,161	0,235	0,349	0,531	0,793	1,24	—	—	30
	41—92	—	0,109	0,166	0,257	0,374	0,554	0,844	1,261	1,96	2,77	3,757	31
	93—220	—	—	—	0,429	0,623	0,932	1,416	2,111	3,06	4,34	5,879	32
109—180	7—15	0,029	0,043	0,066	0,102	0,148	0,220	0,335	—	—	—	—	33
	16—40	0,047	0,070	0,106	0,164	0,239	0,354	0,539	0,806	1,26	—	—	33
	41—92	—	0,111	0,169	0,261	0,380	0,563	0,857	1,281	1,99	2,82	3,817	35
	93—220	—	—	—	0,436	0,633	0,947	1,438	2,144	3,11	4,41	5,973	36
181—300	7—15	0,029	0,044	0,067	0,104	0,151	0,224	0,341	—	—	—	—	37
	16—40	0,047	0,071	0,108	0,167	0,242	0,360	0,548	0,819	1,28	—	—	38
	41—92	—	0,112	0,171	0,265	0,386	0,572	0,871	1,302	2,02	2,86	3,878	39
	93—220	—	—	—	0,443	0,643	0,962	1,462	2,179	3,16	4,48	6,068	40
		а	б	в	г	д	е	ж	з	и	к	л	№

**§ 13. Подготовка и передача в другие организации (предприятиям, отдельным специалистам и др.) материалов о передовом производственном опыте**

Содержание работы. Учет заявок. Подбор необходимой информации, обеспечение изготовления копий документов, подготовка сопроводительных документов. Передача материалов заявителю.

Таблица 13

**Нормативы численности**

Среднегодовое количество документов о передовом производственном опыте, подготавливаемых отделом НТИ по заявкам	Нормативы численности, человек	№ норматива	Среднегодовое количество документов о передовом производственном опыте, подготавливаемых отделом НТИ по заявкам	Нормативы численности, человек	№ норматива
2—5	0,027	1	84—140	0,143	7
6—10	0,040	2	141—200	0,177	8
11—17	0,053	3	201—300	0,212	9
18—29	0,067	4	301—500	0,266	10
30—49	0,086	5	501—800	0,336	11
50—83	0,111	6			

## § 14. Организация для работников предприятия лекций, экскурсий, докладов, демонстрации научных и технических кинофильмов

Содержание работы. Оформление заявок на лекции, экскурсии, кинофильмы. Уточнение тематики, обеспечение мероприятий необходимыми средствами пропаганды. Обеспечение участия работников предприятия в намеченных мероприятиях.

Таблица 14

### Нормативы численности

Среднегодовое количество лекций, экскурсий, докладов, демонстраций научных и технических кинофильмов, в наименованиях	Среднесписочная численность работников на предприятии, человек											№ п/п.
	200—500	501—800	801—1500	1501—2500	2501—4000	4001—7000	7001—12000	12001—20000	20001—32000	32001—50000	50001—72000	
	Нормативы численности, человек											
5—7	0,011	0,018	0,025	0,036	0,049	0,068	0,096	0,133	0,184	0,245	0,317	1
8—11	0,013	0,020	0,028	0,040	0,054	0,075	0,106	0,148	0,204	0,271	0,352	2
12—16	0,014	0,021	0,030	0,043	0,059	0,082	0,116	0,161	0,222	0,297	0,384	3
17—24	0,015	0,023	0,033	0,047	0,064	0,089	0,126	0,176	0,245	0,326	0,422	4
25—33	0,016	0,025	0,036	0,051	0,070	0,096	0,136	0,190	0,262	0,350	0,452	5
34—50	0,018	0,027	0,039	0,055	0,075	0,104	0,148	0,206	0,284	0,379	0,490	6
	а	б	в	г	д	е	ж	з	и	к	л	№

Среднегодовое количество лекций, экскурсий, докладов, демонстраций научных и технических кинофильмов, в наименованиях	Среднесписочная численность работников на предприятии, человек											№ п/п.
	200—500	501—800	801—1500	1501—2500	2501—4000	4001—7000	7001—12000	12001—20000	20001—32000	32001—50000	50001—72000	
	Нормативы численности, человек											
51—70	0,019	0,030	0,042	0,060	0,082	0,113	0,161	0,224	0,308	0,412	0,533	7
71—100	0,021	0,032	0,045	0,065	0,088	0,122	0,173	0,242	0,333	0,445	0,575	8
101—150	0,023	0,035	0,049	0,071	0,096	0,133	0,189	0,263	0,363	0,485	0,626	9
151—220	0,025	0,038	0,054	0,077	0,105	0,146	0,206	0,287	0,387	0,529	0,684	10
221—320	—	0,041	0,059	0,084	0,115	0,158	0,224	0,313	0,431	0,576	0,745	11
321—470	—	0,045	0,064	0,091	0,125	0,173	0,244	0,341	0,469	0,627	0,811	12
471—700	—	—	0,070	0,100	0,136	0,188	0,267	0,372	0,512	0,684	0,885	13
701—1000	—	—	—	0,109	0,148	0,205	0,290	0,405	0,558	0,745	0,963	14
1001—1500	—	—	—	—	0,163	0,226	0,349	0,446	0,580	0,812	1,050	15
1501—2200	—	—	—	—	0,178	0,247	0,351	0,486	0,663	0,886	1,146	16
2201—2900	—	—	—	—	—	0,266	0,376	0,524	0,773	0,955	1,233	17
	а	б	в	г	д	е	ж	з	и	к	л	№



## § 15. Подготовка и проведение мероприятий по обмену передовым производственным опытом

Содержание работы. Организация школ передового опыта, конференций, семинаров, курсов и т. п. Согласование тематики, уточнение порядка проведения мероприятия. Организация командировок специалистов на другие предприятия. Определение контингента участников мероприятия. Прием специалистов с других предприятий.

Таблица 15

### Нормативы численности

Среднегодовое количество мероприятий по обмену передовым опытом (школ передового опыта, конференций, совещаний, семинаров и т. п.), темы	Количество структурных производственных подразделений предприятия (отделы, цехи, участки)	Среднесписочная численность работников на предприятии, человек											№ п/п.
		200—500	501—800	801—1500	1501—2500	2501—4000	4001—7000	7001—12000	12001—20000	20001—32000	32001—50000	50001—72000	
		Нормативы численности, человек											
До 20	7—15	0,114	0,131	0,147	0,165	0,182	0,202	0,225	—	—	—	—	1
	16—40	0,133	0,153	0,171	0,192	0,212	0,235	0,262	0,291	0,322	—	—	2
	41—92	—	0,178	0,198	0,222	0,246	0,272	0,304	0,338	0,373	0,409	0,444	3
	93—220	—	—	—	0,256	0,283	0,314	0,350	0,390	0,430	0,471	0,511	4
21—40	7—15	0,119	0,137	0,153	0,172	0,190	0,211	0,235	—	—	—	—	5
	16—40	0,139	0,160	0,180	0,200	0,221	0,245	0,274	0,304	0,336	—	—	6
	41—92	—	0,186	0,207	0,232	0,256	0,284	0,318	0,353	0,390	0,428	0,464	7
	93—220	—	—	—	0,268	0,296	0,328	0,366	0,407	0,449	0,493	0,534	8
41—75	7—15	0,124	0,143	0,160	0,179	0,197	0,219	0,245	—	—	—	—	9
	16—40	0,145	0,166	0,186	0,208	0,230	0,255	0,285	0,317	0,349	—	—	10
	41—92	—	0,193	0,215	0,242	0,267	0,296	0,331	0,367	0,405	0,445	0,482	11
	93—220	—	—	—	0,279	0,307	0,341	0,381	0,423	0,467	0,512	0,556	12
		а	б	в	г	д	е	ж	з	и	к	л	№

Среднегодовое количество мероприятий по обмену передовым опытом (школ передового опыта, конференций, совещаний, семинаров и т. п.), темы	Количество структурных производственных подразделений предприятия (отделы, цехи, участки)	Среднесписочная численность работников на предприятии, человек											№ п/л.
		200—500	501—800	801—1500	1501—2500	2501—4000	4001—7000	7001—12000	12001—20000	20001—32000	32001—50000	50001—72000	
		Нормативы численности, человек											
76—150	7—15	—	0,149	0,166	0,186	0,205	0,228	0,255	—	—	—	—	13
	16—40	—	0,173	0,193	0,217	0,239	0,266	0,296	0,330	0,364	—	—	14
	41—92	—	0,201	0,224	0,252	0,278	0,308	0,344	0,382	0,422	0,463	0,502	15
	93—220	—	—	—	0,290	0,320	0,355	0,396	0,440	0,486	0,533	0,578	16
151—290	7—15	—	0,155	0,173	0,194	0,214	0,237	0,265	—	—	—	—	17
	16—40	—	0,180	0,201	0,226	0,249	0,277	0,309	0,343	0,379	—	—	18
	41—92	—	0,209	0,234	0,262	0,289	0,321	0,358	0,398	0,439	0,482	0,523	19
	93—220	—	—	—	0,302	0,333	0,370	0,413	0,459	0,506	0,555	0,602	20
291—560	7—15	—	—	0,180	0,202	0,223	0,247	0,276	—	—	—	—	21
	16—40	—	—	0,210	0,235	0,259	0,288	0,321	0,357	0,387	—	—	22
	41—92	—	—	0,243	0,273	0,301	0,334	0,373	0,414	0,452	0,495	0,537	23
	93—220	—	—	—	0,314	0,347	0,385	0,430	0,477	0,520	0,571	0,619	24
561—1100	7—15	—	—	—	0,210	0,232	0,257	0,287	—	—	—	—	25
	16—40	—	—	—	0,245	0,270	0,300	0,335	0,372	0,410	—	—	26
	41—92	—	—	—	0,284	0,313	0,348	0,388	0,431	0,475	0,522	0,567	27
	93—220	—	—	—	0,327	0,361	0,400	0,447	0,497	0,549	0,602	0,653	28
1101—1520	7—15	—	—	—	—	0,245	0,265	0,296	—	—	—	—	29
	16—40	—	—	—	—	0,278	0,309	0,345	0,383	0,423	—	—	30
	41—92	—	—	—	—	0,323	0,358	0,400	0,445	0,491	0,538	0,584	31
	93—220	—	—	—	—	0,372	0,413	0,461	0,512	0,565	0,620	0,673	32
		а	б	в	г	д	е	ж	з	и	к	л	№

Примечание. При организации выездных мероприятий применяется поправочный коэффициент к нормативу —  $K=1,2$ .

## § 16. Организация постоянно действующих и передвижных выставок

Содержание работы. Участие в разработке планов оргтехмероприятий по подготовке выставок, участие в комиссиях по отбору и приемке экспонатов. Обеспечение выставок пристендовой документацией. Участие в работе выставки.

Таблица 16

Среднегодовое общее количество экспонатов и документов, план, схема, техническое описание, подготавливаемых к выставкам	Нормативы численности							№ п/п
	Среднегодовое количество выставок							
	1—2	3—4	5—6	7—10	11—16	17—25	26—45	
Нормативы численности, человек								№
До 3	0,014	0,024	0,032	0,042	0,055	0,072	0,099	
4—5	0,018	0,030	0,040	0,052	0,069	0,090	0,122	2
6—7	0,020	0,034	0,046	0,059	0,078	0,102	0,139	3
8—10	0,022	0,039	0,051	0,066	0,088	0,115	0,156	4
11—15	0,026	0,044	0,058	0,075	0,100	0,131	0,178	5
16—23	0,029	0,051	0,067	0,087	0,115	0,151	0,204	6
24—35	0,034	0,059	0,078	0,101	0,134	0,175	0,238	7
36—50	0,039	0,067	0,089	0,115	0,153	0,200	0,272	8
	а	б	в	г	д	е	ж	№

Продолжение

Среднегодовое общее количество экспонатов и документов, план, схема, техническое описание, подготавливаемых к выставкам	Среднегодовое количество выставок							№ п/п.
	1—2	3—4	5—6	7—10	11—16	17—25	26—45	
	Нормативы численности, человек							
51—80	0,045	0,078	0,103	0,134	0,177	0,232	0,315	9
81—120	0,053	0,091	0,120	0,156	0,206	0,270	0,367	10
121—250	0,064	0,111	0,140	0,190	0,252	0,330	0,450	11
251—500	0,083	0,143	0,181	0,245	0,325	0,425	0,579	12
501—1000	0,106	0,183	0,231	0,314	0,416	0,544	0,741	13
1001—2000	0,136	0,234	0,296	0,401	0,532	0,696	0,948	14
	а	б	в	г	д	е	ж	№

Примечание. При организации районных, областных, межотраслевых выставок к нормативному значению, указанному в таблице, применяется поправочный коэффициент  $K=1,15$ ; при организации республиканских, союзных, международных выставок —  $K=1,6$ .

## § 17. Организационно-методическая работа по улучшению организации службы информации

Содержание работы. Изучение методических и руководящих материалов по совершенствованию систем информационного обслуживания. Консультации специалистов и привлечение их к работе в производственных подразделениях по вопросам организации научно-технической информации. Обмен опытом и проведение работ по совершенствованию службы информации. Осуществление руководства библиотекой, техническим кабинетом и т. п.

Таблица 17

### Нормативы численности

Количество структурных производственных подразделений предприятия (отделы, цехи, участки)	Количество информационных служб (центральных, территориальных и других), а также производственных предприятий, с которыми ведется переписка и осуществляется обмен опытом в работе											№ п/п
	4—7	8—11	12—20	21—30	31—50	51—85	86—140	141—240	241—400	401—600	601—850	
Нормативы численности, человек												
7—11	0,054	0,059	0,063	0,068	0,072	0,078	0,084	0,090	0,098	0,104	0,110	1
12—17	0,077	0,084	0,090	0,097	0,104	0,112	0,120	0,130	0,140	0,149	0,158	2
18—25	0,104	0,113	0,121	0,130	0,139	0,150	0,161	0,174	0,187	0,200	0,211	3
26—39	0,140	0,152	0,164	0,176	0,188	0,202	0,218	0,234	0,253	0,270	0,285	4
40—60	0,193	0,209	0,225	0,242	0,258	0,278	0,299	0,322	0,348	0,372	0,393	5
61—92	0,263	0,287	0,308	0,331	0,353	0,380	0,410	0,442	0,476	0,509	0,538	6
93—220	0,426	0,463	0,498	0,534	0,569	0,614	0,661	0,712	0,768	0,819	0,868	7
	а	б	в	г	д	е	ж	з	и	к	л	№

**ПРИМЕР ОПРЕДЕЛЕНИЯ ЧИСЛЕННОСТИ ИНЖЕНЕРОВ ПО НАУЧНО-ТЕХНИЧЕСКОЙ ИНФОРМАЦИИ  
НА ПРОИЗВОДСТВЕННОМ ПРЕДПРИЯТИИ**

№ п/п.	Исходные данные				Норматив численности		Примечание
	Вид работы	Факторы влияния	Числовые значения факторов	Единицы измерения факторов	числовое значение, человек	№ таблицы, позиция по сборнику	
1	Разработка тематического плана по научно-технической информации	Среднесписочная численность работников на предприятии	8730	Человек	0,372	Табл. 1 (27ж)	
		Среднегодовой объем подготавливаемой информации (справки, отчеты, карты, статьи, доклады и другая научно-техническая информация)	157	Авт. лист			
		Количество структурных производственных подразделений предприятия (отделы, цехи, участки)	92	1 структурное подразделение			
2	Контроль за выполнением планов по научно-технической информации	Среднегодовое количество внедряемых разработок, тем, мероприятий, выставок	988	1 разработка	0,372	Табл. 2 (68в)	
		Среднегодовой объем подготавливаемой информации (справки, отчеты, карты, статьи, доклады и другая научно-техническая информация)	157	Авт. лист			
		Количество структурных производственных подразделений предприятия (отделы, цехи, участки)	92	1 структурное подразделение			
3	Справочно-информационное обслуживание работников предприятия	Среднегодовой объем получаемой научно-технической информации (печатной, научно-технической, научно-технической документации, кинофильмов, магнитофонных записей и т. п.)	1092	1 наименование	0,328	Табл. 3 (23ж)	
		Количество структурных производственных подразделений предприятия (отделы, цехи, участки)	92	1 структурное подразделение			

№ п/п	Исходные данные			Норматив численности		Примечание
	Вид работы	Факторы влияния	Числовые значения факторов	Единицы измерения факторов	числовое значение, человек	
		Среднесписочная численность работников на предприятии	8730	Человек		
4	Организация справочно-информационного фонда (СИФ)	Среднесписочная численность инженерно-технических работников Среднегодовой объем комплектования справочно-информационного фонда	347 4091	Человек Экз.	0,187	Табл. 4(16д)
5	Обработка материалов, поступающих в справочно-информационный фонд	Среднесписочная численность инженерно-технических работников Среднегодовой объем комплектования справочно-информационного фонда	347 4091	Человек Экз.	0,386	Табл. 5(16д)
6	Подготовка информации о достижениях науки и техники, о передовом опыте для включения в планы развития производства	Среднегодовой объем получаемой научно-технической информации о достижениях науки и передовом опыте, научно-технической информации, научно-тех-	1092	1 наименование		
		нической документации, магнитофонных записей и т. п.) Среднегодовое количество подготавливаемых для внедрения разработок, тем, мероприятий Количество структурных производственных подразделений предприятия (отделы, цехи, участки)	983 92	1 разработка 1 структурное подразделение	0,429	Табл. 6(31е)
7	Составление аннотаций, рефератов, обзорной информации, справочников-каталогов	Среднегодовой объем подготавливаемых аннотаций, рефератов, обзорной информации, справочников-каталогов	14	Авт. лист	0,300	Табл. 7(5)
8	Обработка научно-технической и экономической информации на иностранном языке	Среднегодовой объем печатной информации, получаемой на иностранном языке Среднегодовой объем подготавливаемых переводов с иностранного языка	120 70	1 наименование Авт. лист	0,216	Табл. 8(8з)

№ п/п.	Исходные данные			Норматив численности		Примечание
	Вид работы	Факторы влияния	Числовые значения факторов	Единицы измерения факторов	числовое значение, человек	
9	Подготовка информации для опубликования в печати, технических изданиях центральных органов информации, для передачи по радио	Среднесписочная численность инженерно-технических работников	347	Человек	0,128	Табл. 9(56)
		Среднегодовой объем подготавливаемой информации для печати, передач по радио	7	Авт. лист		
10	Ведение картотек и каталогов СИФа и инженерных картотек	Среднегодовой объем комплектования справочно-информационного фонда	4091	Экз.	0,259	Табл. 10 (16в)
		Количество картотек по видам документов	8	1 картотека		
11	Контроль за практическим использованием материалов научно-технической информации	Среднегодовой объем подготавливаемой информации (справки, отчеты, карты, статьи, доклады и другая научно-техническая информация)	157	Авт. лист		
		Среднегодовое количество внедряемых разработок, тем, мероприятий, выставок	988	1 разработка	0,692	Табл. 11(27з)
		Количество структурных производственных подразделений предприятия (отделы, цехи, участки)	92	1 структурное подразделение		
12	Подготовка информационных материалов для представления в органы научно-технической информации, в вышестоящие организации	Среднесписочная численность работников на предприятии	8730	Человек	0,871	Табл. 12(39ж)
		Среднегодовой объем подготавливаемых информационных материалов для органов научно-технической информации (документы, карты, обзоры)	240	Авт. лист		
		Количество структурных производственных подразделений предприятия (отделы, цехи, участки)	92	1 структурное подразделение		



№ п/п.	Исходные данные			Норматив численности		Примечание
	Вид работы	Факторы влияния	Числовые значения факторов	Единицы измерения факторов	числовое значение, человек	
13	Подготовка и передача в другие организации (предприятия, отдельным специалистам и др.) материалов о передовом производственном опыте	Среднегодовое количество документов о передовом производственном опыте, подготавливаемых отделом НТИ по заявкам	35	1 документ	0,086	Табл. 13(5)
14	Организация для работников предприятий лекций, экскурсий, докладов, демонстраций научных и технических кинофильмов	Среднегодовое количество лекций, экскурсий, докладов, демонстраций, научных и технических кинофильмов	225	1 наименование		
		Среднесписочная численность работников на предприятии	8730	Человек	0,224	Табл. 14(11ж)
15	Подготовка и проведение мероприятий по обмену передовым производственным опытом	Среднесписочная численность работников на предприятии	8730	Человек		
		Среднегодовое количество мероприятий по обмену передовым опытом (школ передового опыта, конференций, совещаний, семинаров и т. п.)	279	1 тема	0,358	Табл. 15(19ж)
		Количество структурных производственных подразделений предприятия (отделы, цехи, участки)	92	1 структурное подразделение		
16	Организация постоянно действующих и передвижных выставок	Среднегодовое количество выставок	6	1 выставка		
		В том числе международная	1	То же	0,062 (0,039×1,6)	Табл. 16(8а)
		областная	2	»	0,045 (0,039×1,15)	Табл. 16(8а)
		местная	3	»	0,067	Табл. 16(8б)
		Среднегодовое количество экспонатов и документов (план, схема, техническое описание), подготавливаемых к выставкам	50	1 экспонат, документ		
17	Организационно-методическая работа по улучшению организации службы информации	Количество структурных производственных подразделений предприятия (отделы, цехи, участки)	92	1 структурное подразделение	0,380	Табл. 17(6е)

Продолжение

№ п/п.	Исходные данные			Норматив численности		Примечание	
	Вид работы	Факторы влияния	Числовые значения факторов	Единицы измерения факторов	числовое значение, человек		№ таблицы, позиция по сборнику
		Количество информационных служб (центральных, территориальных и других), а также производственных предприятий, с которыми ведется переписка и осуществляется обмен опытом в работе	79	1 информационная служба			
Итого нормативная численность:					5,762		
Принимаем явочную численность $Ч_я$					6		

## СОДЕРЖАНИЕ

---

Общая часть . . . . .	3
Организация труда . . . . .	7
Нормативная часть . . . . .	13
§ 1. Разработка тематического плана по научно-технической информации . . . . .	13
§ 2. Контроль за выполнением планов по научно-технической информации . . . . .	16
§ 3. Справочно-информационное обслуживание работников предприятия . . . . .	21
§ 4. Организация справочно-информационного фонда (СИФ) . . . . .	24
§ 5. Обработка материалов, поступающих в справочно-информационный фонд . . . . .	26
§ 6. Подготовка информации о достижениях науки и техники, о передовом опыте для включения в планы развития производства . . . . .	28
§ 7. Составление аннотаций, рефератов, обзорной информации, справочников-каталогов . . . . .	30
§ 8. Обработка научно-технической и экономической информации на иностранном языке . . . . .	31
§ 9. Подготовка информации для опубликования в печати, технических изданиях центральных органов информации, для передачи по радио . . . . .	32
§ 10. Ведение карточек и каталогов СИФа и инженерных картотек . . . . .	33
§ 11. Контроль за практическим использованием материалов научно-технической информации . . . . .	34
§ 12. Подготовка информационных материалов для представления в органы научно-технической информации, в вышестоящие организации . . . . .	36
§ 13. Подготовка и передача в другие организации (предприятиям, отдельным специалистам и др.) материалов о передовом производственном опыте . . . . .	38
§ 14. Организация для работников предприятия лекций, экскурсий, докладов, демонстраций научных и технических кинофильмов . . . . .	39
§ 15. Подготовка и проведение мероприятий по обмену передовым производственным опытом . . . . .	41
§ 16. Организация постоянно действующих и передвижных выставок . . . . .	43
§ 17. Организационно-методическая работа по улучшению организации службы информации . . . . .	45
<i>Приложение. Пример определения численности инженеров по научно-технической информации на производственном предприятии</i> . . . . .	46

**Нормативы численности инженеров по научно-технической информации**

Редактор *Н. Г. Швец*. Технический редактор *А. А. Павловский*

Корректор *Н. С. Митрофанова*

---

Сдано в набор 4/V 1976 г. Л-118406. Подп. в печ. 22/VII 1976 г. Формат 60×90<sup>1/16</sup>. Бумага тип. № 3. Печ. л. 3,5. Уч.-изд. л. 3,14. Тираж 10000 экз.

Зак. № 123. Цена 16 коп.

---

Отдел научной информации НИИ труда

Типография при НИИ труда Государственного комитета Совета Министров СССР по труду и социальным вопросам, 103064, Москва, К-64, ул. Чкалова, 34