

исп. (л. 2-92)

ТИПОВОЙ ПРОЕКТ
902-5-6.84

КОРПУС ОБЕЗВОЖИВАНИЯ ОСАДКА
СТОЧНЫХ ВОД С 6 ЦЕНТРИФУГАМИ
ОГШ - 352К - 03

АЛЬБОМ IV
СТРОИТЕЛЬНЫЕ ИЗДЕЛИЯ

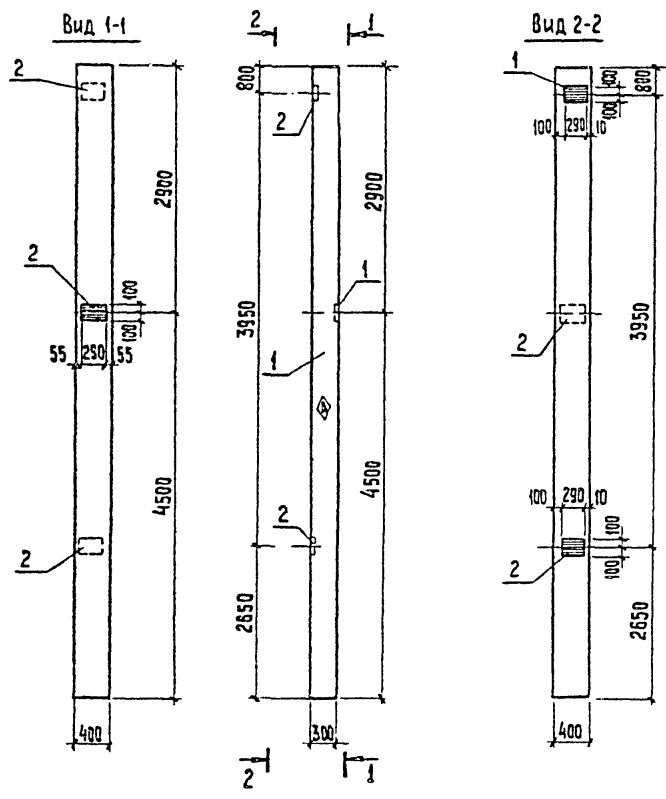
ЦЕНТРАЛЬНЫЙ ИНСТИТУТ ТИПОВОГО ПРОЕКТИРОВАНИЯ
ГОССТРОЯ СССР.

Москва, А-445, Смоленская ул., 22

Сдано в печать IV 1985 г.

Заказ № 5208

Тираж 300 экз.



3 Знак \diamond НАНЕСТИ НЕСМывАЕМОЙ КРАСКОЙ

ФОРМАТ	ЗНАК	ПОЗ.	ОБОЗНАЧЕНИЕ	НАИМЕНОВАНИЕ	КОЛ.	ПРИМЕЧ.
				<u>Документация</u>		
			1.423-3	ЖЕЛЕЗОБЕТОННЫЕ КОЛОННЫ ПРЯМОУГОЛЬНОГО СЕЧЕНИЯ ДЛЯ ОДНОЭТАЖНЫХ ПРОИЗВОДСТВЕННЫХ ЗДАНИЙ.		
				<u>Сборочные единицы</u>		
	1		1.423-3. вып.0-3,3	Колонна К66-6		
	2		1.423-3 вып.2	Изделие закладное М1-12	3	6,0 кг

Ведомость расхода стали на дополнительные закладные изделия на элемент, кг.

МАРКА ЭЛЕМЕНТА	ИЗДЕЛИЯ ЗАКЛАДНЫЕ						Общий расход
	Прокат марки		Арматура класса				
	Вет 3 кп 2	ГОСТ 103-76*	Итого	А-III		Итого	
				ГОСТ 5781-82			
-10x200			φ 12				
К1	13,8		13,8	4,2		4,2	18,0

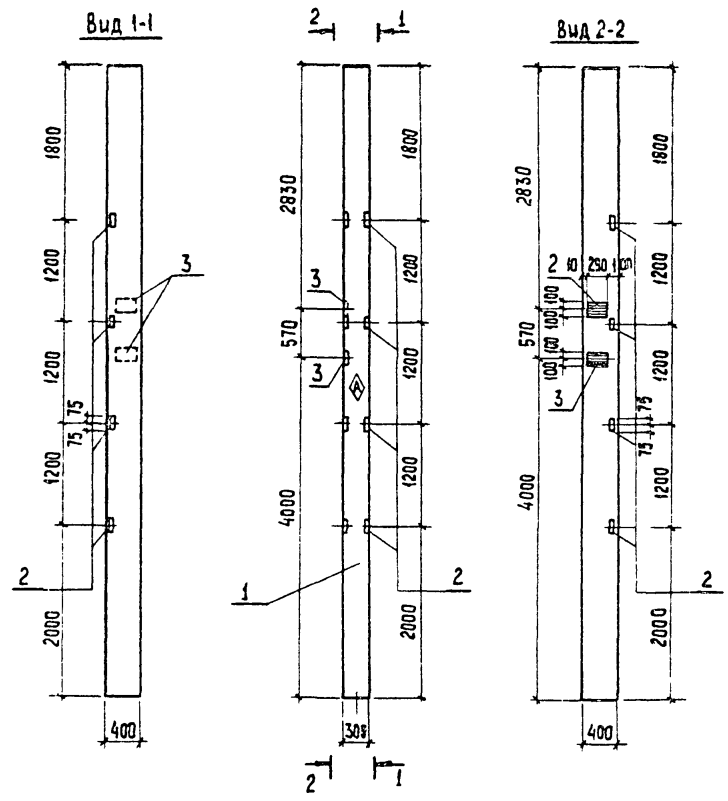
1. Колонна К1 отличается от серийной наличием дополнительных закладных деталей.
2. Покрытие закладных деталей - Кор.ц 50-60.

			ТП 902-5-6.84		- КЖИ. К1	
			Колонна К1		СТАЦИЯ	МАССА
					рп	2200кг
					ЛИСТ ДИСТОВ 1	
					ИНЖЕНЕРНОГО БЮРОУСТРОЙСВА г. Москва	

ПРИВЯЗАН	
ИМЬ №	

ПРОВЕР.	БАРАНОВА	<i>С.В.</i>
ИНЖ.	АНАНЬЕВА	<i>А.И.</i>
СТ. ИНЖ.	БАРАНОВА	<i>С.В.</i>
Рук. гр.	СЫЧЕВ	<i>С.В.</i>
ГЛ. КОНР.	ШАПИРО	<i>В.И.</i>
Н. КОНТР.	СЫЧЕВ	<i>С.В.</i>
НАЧ. ОИД	КРАСАВИЦ	<i>С.В.</i>

4 ИЮЛЯ 76



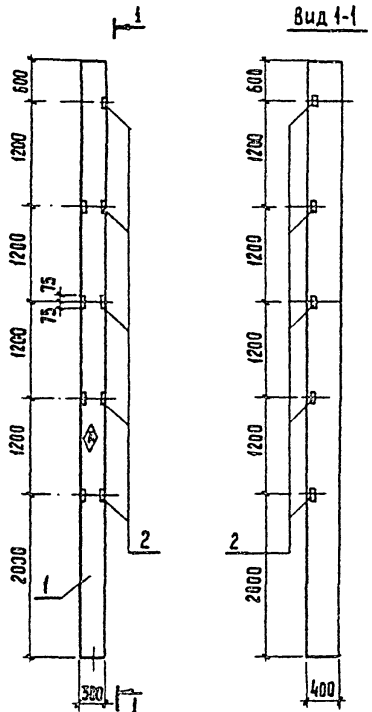
ФОРМАТ	ЗОНА	НОМ.	ОБОЗНАЧЕНИЕ	НАИМЕНОВАНИЕ	КОЛ.	ПРИМеч.
			1.423-3	ДОКУМЕНТАЦИЯ ЖЕЛЕЗОБЕТОННЫЕ КОЛОННЫ ПРЯМОУГОЛЬНОГО СЕЧЕНИЯ ДЛЯ ОДНОЭТАЖНЫХ ПРОИЗВОДСТВЕННЫХ ЗДАНИЙ.		
				СБОРОЧНЫЕ ЕДИНИЦЫ		
		1	1.423-3 Вып. 0-3,3	КОЛОННА К66-6		
		2	1.423-3 Вып. 2	ИЗДЕЛИЕ ЗАКЛАДНОЕ М1-13	4	1,68 кг
		3	1.423-3 Вып. 2	ИЗДЕЛИЕ ЗАКЛАДНОЕ М1-12	2	6,0 кг

ВЕДОМОСТЬ РАСХОДА СТАЛИ НА ДОПОЛНИТЕЛЬНЫЕ ЗАКЛАДНЫЕ ИЗДЕЛИЯ НА ЭЛЕМЕНТ, кг.

МАРКА ЭЛЕМЕНТА	ИЗДЕЛИЯ ЗАКЛАДНЫЕ						Общий РАСХОД
	ПРОКАТ МАРКИ			АРМАТУРА КЛАССА			
	Вст 3кп 2			А-III			
	ГОСТ № 8509-72	ГОСТ № 103-76	Итого	ГОСТ 5781-82	Итого		
К2	L 63x5	-10x200		φ12			
	5,76	9,2	14,96	3,76		3,76	

1. Колонна К2 отличается от серийной наличием дополнительных закладных деталей.
2. Покрyтие закладных деталей - гор.ц 50-60.
3. Знак \diamond нанести несмываемой краской.

ПРИВЯЗАН			ТП 902-5-6.84	- КЭИ. К2		
ПРОВЕР	БАРАНОВА	<i>ГМ</i>	КОЛОННА К2	СТАДИЯ	МАССА	НАСЧТАС
ИНЖ.	АНАНЬЕВА	<i>Анна</i>		РП	2200 кг	1:50
СТ. ИНЖ.	БАРАНОВА	<i>ГМ</i>		Лист	Листов 1	
РУК. ГР.	СЫЧЕВ	<i>Сычев</i>		ЦНИИЭП ИНЖЕНЕРНОГО ОБСЛУЖИВАНИЯ г. МОСКВА		
ГЛ. КОНС.	ШАПИРО	<i>Шапиро</i>				
Н. КОНТР.	СЫЧЕВ	<i>Сычев</i>				
ИНВ №	НАЧ. ОТД.	КРАСАВИН				



ФОРМАТ	ЗОНА	ПОЗ.	ОБОЗНАЧЕНИЕ	НАИМЕНОВАНИЕ	КОЛ.	ПРИМЕЧ.
				<u>ДОКУМЕНТАЦИЯ</u>		
			1.423-3	ЖЕЛЕЗОБЕТОННЫЕ КОЛОННЫ ПРЯМОУГОЛЬНОГО СЕЧЕНИЯ ДЛЯ ОДНОЭТАЖНЫХ ПРОИЗВОДСТВЕННЫХ ЗДАНИЙ.		
				<u>СБОРОЧНЫЕ ЕДИНИЦЫ</u>		
		1	1.423-3 вып. 0-3,3	КОЛОННА К66-6		
		2	1.423-3 вып. 2	ИЗДЕЛИЕ ЗАКЛАДНОЕ М1-13	5	1,68 кг

ВЕДОМОСТЬ РАСХОДА СТАЛИ НА ДОПОЛНИТЕЛЬНЫЕ ЗАКЛАДНЫЕ ИЗДЕЛИЯ НА ЗАЕМТ, КГ

МАРКА ЗАЕМТА	ИЗДЕЛИЯ ЗАКЛАДНЫЕ						ОБЩИЙ РАСХОД
	ПРОКАТ МАРКИ			АРМАТУРА КЛАССА			
	В сч 3 кл 2		Итого	А-III		Итого	
	ГОСТ 8509-72*			ГОСТ 5781-62			
	∠63x5		φ12				
К3	2,20		7,20	1,20		1,20	8,40

1. Колонна К3 отличается от серийной наличием дополнительных закладных деталей.
2. Покрытие закладных деталей - по р.ц 50-60
3. Знак \diamond нанести несмываемой краской.

ПРИВЯЗАН			ТН 902-5-6.84			- КЖИ. КЗ			
ПРОВЕР.	БАРАНОВА	<i>[Signature]</i>	КОЛОННА К3	СТАРИЯ	МАССА	МАШТАБ			
ИНЖ.	АНАНЬЕВА	<i>[Signature]</i>		РН	2200кг	1:50			
СТ. ИНЖ.	БАРАНОВА	<i>[Signature]</i>		ЛИСТ	ЛИСТОВ 1				
РУК. ГР.	СЫЧЕВ	<i>[Signature]</i>		ИНЖЕР					
ГЛАВ. КОНС.	ШАПАРОВ	<i>[Signature]</i>		ИНЖ. СЕРГЕЕВОГО ОБОРУДОВАНИЯ					
	Н. КОНИ	<i>[Signature]</i>	г. МОСКВА						
	НАУМЕНКО	<i>[Signature]</i>							
	НАУМЕНКО	<i>[Signature]</i>							

Рис. 1

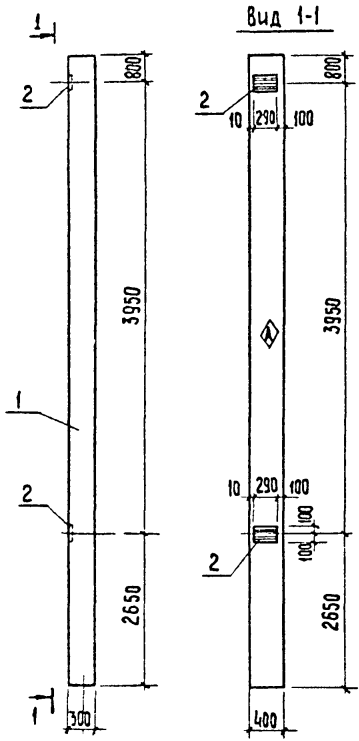
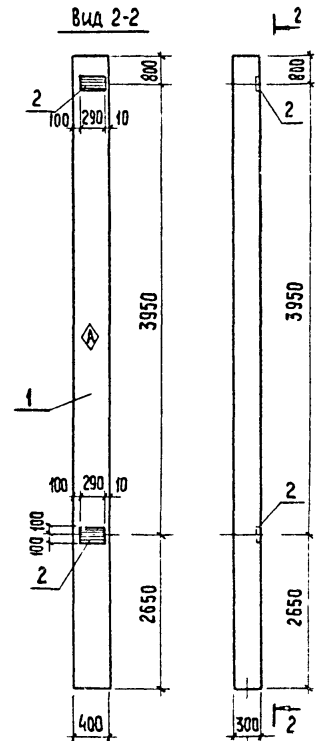


Рис. 2



Обозначение	Марка	Рис
ТП - КЖИ К4	К4	1
-01	К5	2

ПРИВЯЗАН

ИНВ. №	
--------	--

ФОРМАТ	ЗОНА	ПОЗ.	ОБОЗНАЧЕНИЕ	НАИМЕНОВАНИЕ	КОЛ.	ПРИМЕЧ.
				ДОКУМЕНТАЦИЯ		
			1.423-3	ЖЕЛЕЗОБЕТОННЫЕ КОЛОННЫ ПРЯМОУГОЛЬНОГО СЕЧЕНИЯ ДЛЯ ОДНОЭТАЖНЫХ ПРОИЗВОДСТВЕННЫХ ЗДАНИЙ.		
				СБОРОЧНЫЕ ЕДИНИЦЫ		
	1		1.423-3 Вып. 0-3,3	Колонна К66-6		
	2		1.423-3 Вып. 2	ИЗДЕЛИЕ ЗАКЛАДНОЕ М1-12	2	6,0 кг

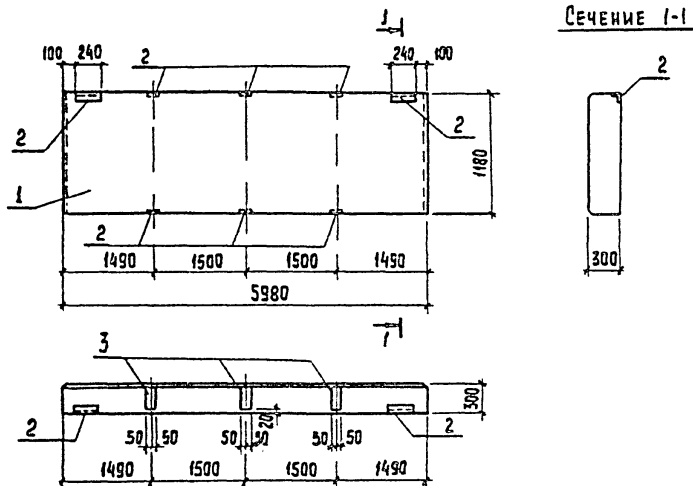
ВЕДОМОСТЬ РАСХОДА СТАЛИ НА ДОПОЛНИТЕЛЬНЫЕ ЗАКЛАДНЫЕ ИЗДЕЛИЯ НА ЭЛЕМЕНТ, КГ

МАРКА ЭЛЕМЕНТА	ИЗДЕЛИЯ ЗАКЛАДНЫЕ						Общий РАСХОД	
	ПРОКАТ МАРКИ			АРМАТУРА КЛАССА				
	В ст 3кп2	ГОСТ 103-76		Итого	А-III			
		-10x200			ГОСТ 5781-82	Итого		
К4; К5	9,2			9,2	2,8		2,8	12,0

1. Колонны К4 и К5 отличаются от серийных наличием дополнительных закладных деталей.
2. Покрытие закладных деталей - Гор.ц 50-60
3. Знак \diamond нанести несмываемой краской.

ТП 902-5-6.84	КЖИ.К4.
Колонна К4, К5	СТАДИЯ МАССА МАСШТАБ
	РП 2200кг 1:50
	Лист Листов 1
	ИНЖЕНЕРНОГО ОБРАЗОВАНИЯ Г. МОСКВА

ПРОВЕР.	БАРАНОВА	<i>[Signature]</i>
ИНЖ.	АНАНЬЕВА	<i>[Signature]</i>
СТ. ИНЖ.	БАРАНОВА	<i>[Signature]</i>
РУК. ГР.	СЫЧЕВ	<i>[Signature]</i>
ГЛ. КОНС.	ШАПИРО	<i>[Signature]</i>
Н. КОНТР.	СЫЧЕВ	<i>[Signature]</i>
НАЧ. ОТД.	КРАСАВИН	<i>[Signature]</i>



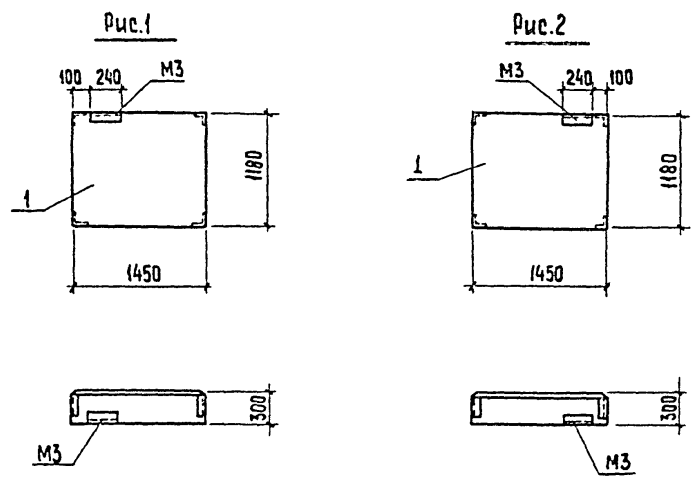
ФОРМАТ ЗОНА	ПОЗ.	ОБОЗНАЧЕНИЕ	НАИМЕНОВАНИЕ	КОЛ.	ПРИМЕР.
			Документация		
		1.432-14/80	СТЕНОВЫЕ ПАНЕЛИ СТАЛОВА- ЕМЫХ ПРОИЗВОДСТВЕННЫХ ЗДАНИЙ С ШАГОМ КОЛОНН 6,0М.		
			СБОРОЧНЫЕ ЕДИНИЦЫ		
	1	1.432-14/80 вып.1	Панель стеновая ПС600.12.30-П3		
	2	1.432-14/80 вып.3	Изделие закладное М3	2	2,3 кг
	3	1.432-14/80 вып.3	Изделие закладное М9	6	2,0 кг

Ведомость расхода стали закладных изделий на элемент, кг

МАРКА ЗАЕМЕНТА	ИЗДЕЛИЯ ЗАКЛАДНЫЕ						Общий РАСХОД
	ПРОКАТ			МАРКИ			
	8 ст 3 кп 2			АРМАТУРА КЛАССА			
	ГОСТ 8509-72*			ГОСТ 103-76			
ПС2	ГОСТ 8509-72*	ГОСТ 103-76		Итого	АІІ		Итого
	ГОСТ 8509-72*	ГОСТ 103-76			ГОСТ 5781-82		
	Л 63x6	-6x60	-8x100		Ф 10		
	2,8	1,2	9,6	13,6	3,0	3,0	16,6

Стеновая панель ПС2 отличается от серийной количеством и расположением закладных деталей М3 и М9.

		7П 902-5-6.84		КЭСИ. ПС2	
		Панель стеновая ПС2		СТАВКА	МАССА
				рп	2400кг
				Лист	Листов
				ЦНИИЭП	
				Инженерного Обозначения	
				г. Москва	
Привязан	И.Н.З. №	ПРОВЕР. БАРАНОВА	И.Н.З. АНАНЬЕВА	СТ.И.Н.З. БАРАНОВА	Р.К. ГР. БЫЧЕВ
		Г.А. КОМСТ. ШАПЦОВ	Н. КОМП. БЫЧЕВ	НАЧ. ОТД. КРАСАВИН	
		19746-04 10		КОПИРОВАЛ: ХУПЕНЕН	
				ФОРМАТ А2.	

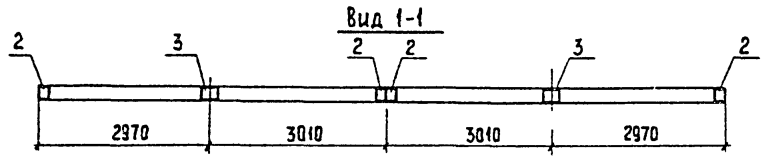
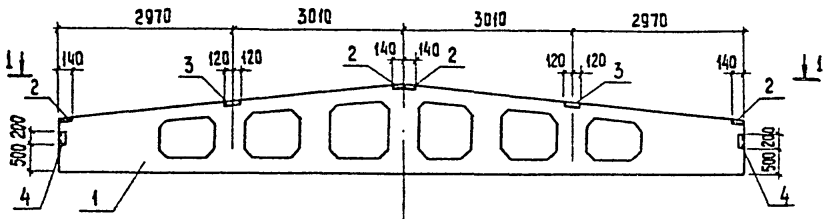


Обозначение	Марка	Рис.
ТП КЖИ.ПС9	ПС9	1
- 01	ПС10	2

Формат	Зона	поз.	Обозначение	Наименование	Кол	Примеч.
				<u>Документация</u>		
			1.432-14/80	СТЕНОВЫЕ ПАНЕЛИ ОТАПЛИВАЕМЫХ ПРОИЗВОДСТВЕННЫХ ЗДАНИЙ С ШАГОМ КОЛОНН 6,0М		
				<u>Сборочные единицы</u>		
		1	1.432-14/80 вып.1	Панель стеновая ПС145.12.30		

Стеновые панели ПС9, ПС10 отличаются от серийных только расположением закладной детали М3.

Привязан		ТП 902-5-6.84		КЖИ. ПС9	
Провер.	Баранова	Панель стеновая ПС9, ПС10	Стадия	Масса	Масштаб
Инж.	Ананьева		РП	600 кг	1:50
Ст. инж.	Баранова		Лист 1 из 1		
Рук. гр.	Сычев		Инженерное оборудование г. Москва		
Гл. конст.	Шапиро				
Н. контр.	Сычев				
Инв. №	Нач. отд.	Красавин			



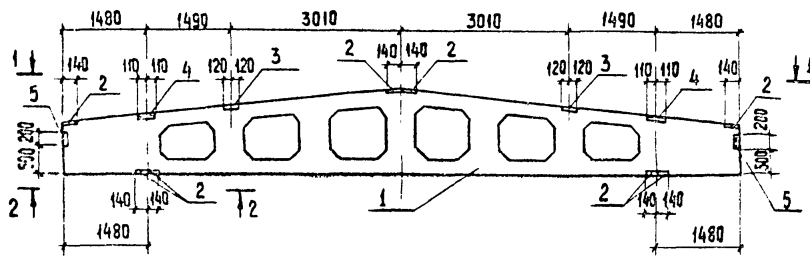
ФОРМАТ	ЗОНА	НОЗ.	ОБОЗНАЧЕНИЕ	НАИМЕНОВАНИЕ	КОЛ.	ПРИМЕР
				ДОКУМЕНТАЦИЯ		
			1.462-3	ЖЕЛЕЗОБЕТОННЫЕ ПРЕДВАРИТЕЛЬНО НАПРЯЖЕННЫЕ ДВУСЛАТНЫЕ РЕШЕТЧАТЫЕ БАЛКИ ДЛЯ ПОКРЫТИЙ ПРОМЫШЛЕННЫХ ЗАДАНИЙ.		
				СБОРОЧНЫЕ ЕДИНИЦЫ		
	1		1.462-3 вып. I	БАЛКА 1БДР12-2АIV		
	2		1.462-3 вып. II	ИЗДЕЛИЕ ЗАКЛАДНОЕ М4-1-2	4	20кг
	3		1.462-3 вып. II	ИЗДЕЛИЕ ЗАКЛАДНОЕ М4-3-3	2	3,4 кг
	4		2.432-1 вып. 0	ИЗДЕЛИЕ ЗАКЛАДНОЕ МД-1	2	29 кг

ВЕДОМОСТЬ РАСХОДА СТАЛИ НА ДОПОЛНИТЕЛЬНЫЕ ЗАКЛАДНЫЕ ИЗДЕЛИЯ НА ЭЛЕМЕНТ, КГ

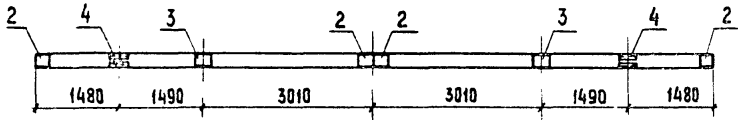
МАРКА ЭЛЕМЕНТА	ИЗДЕЛИЯ ЗАКЛАДНЫЕ								Общий расход
	ПРОКАТ МАРКИ				АРМАТУРА КЛАССА				
	В ст 3 кп 2		Итого	ГОСТ 5781-82			Итого		
	ГОСТ 103-76	ГОСТ 8510-72		АI	АII	АIII			
-8x200	-8x140	180x50x8	φ6	φ10	φ8				
Б1	6,0	7,2	4,8	18,0	0,2	1,6	0,8	2,6	20,6

1. БАЛКА Б1 ОТЛИЧАЕТСЯ ОТ СЕРИЙНОЙ НАЛИЧИЕМ ДОПОЛНИТЕЛЬНЫХ ЗАКЛАДНЫХ ДЕТАЛЕЙ.
2. ПОКРЫТИЕ ЗАКЛАДНЫХ ДЕТАЛЕЙ - ГОР. Ц 50-60

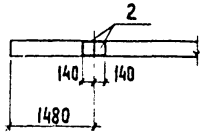
ПРИВЯЗАН	ПРОВЕР.	БАРАНОВА	ФЛ	ТП 902-5-6.84	- КЗЖ. Б1		
	ИНЖ.	АНАНЬЕВА	Анал		СТАДИЯ	МАССА	МАСШТАБ
	СТ. ИНЖ.	БАРАНОВА	ФЛ		РП	4700кг	1:100
	РУК. ГР.	СЫЧЕЗ	ФЛ		ЛИСТ	ЛИСТОВ 1	
	ГЛ. КОНС.	ШАПИРО	ФЛ	ИНЖЕНЕРНОЕ ОБОРУДОВАНИЕ Г. МОСКВА			
	Н. КОНТ.	СЫЧЕВ	ФЛ				
И.В. №	НАЧ. СТА.	КРАСАВИН	ФЛ				



Вид 1-1



Вид 2-2



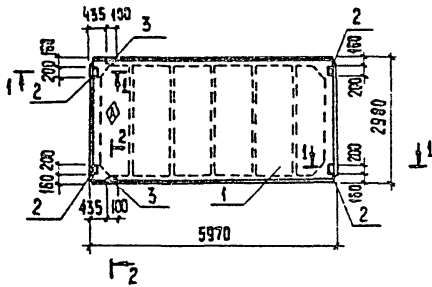
ФОРМАТ	ЗОНА	ГОСТ	ОБОЗНАЧЕНИЕ	НАИМЕНОВАНИЕ	КОЛ.	ПРИМЕР.
			1.462-3	ЖЕЛЕЗОБЕТОННЫЕ ПРЕДВАРИТЕЛЬНО НАПРЯЖЕННЫЕ ДВУСЧАТНЫЕ РЕШЕТЧАТЫЕ БАЛКИ ДЛЯ ПОКРЫТИЯ ПРОМЫШЛЕННЫХ ЗДАНИЙ.		
<u>Документация</u>						
<u>Сборочные единицы</u>						
	1		1.462-3 вып. I	Балка 1БДР12-3А V		
	2		1.462-3 вып. II	Изделие закладное М4-1-2	8	20кг
	3		1.462-3 вып. II	Изделие закладное М4-3-3	2	3,4кг
	4		1.462-3 вып. II	Изделие закладное М4-10-2	2	6,0кг
	5		2.432-2 вып. 0	Изделие закладное МД-1	2	2,9кг

Ведомость расхода стали на дополнительные закладные изделия на элементу, кг

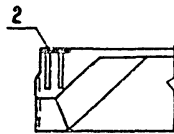
Марка элемента	Изделия закладные									Общий расход
	Прокат марки				Арматура класса					
	В ст 3 кп 2				Итого	A1	AII	AIII	Итого	
	ГОСТ 103-76		ГОСТ 8510-72 *			ГОСТ 5781-82				
-8x200	-8x140	L110x70x8	L80x50x6	φ6		φ10	φ8			
Б2	6,0	14,4	10,4	4,8	35,6	0,2	4,0	0,8	5,0	40,6

1. Балка Б2 отличается от серийной наличием дополнительных закладных деталей.
2. Покрытие закладных деталей - гор.ц 50-60.

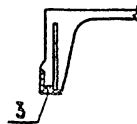
Привязан			ТН 902-5-6.84			- КЭИ.Б2				
ПРОВЕР.	БАРАНОВА	9/15	БАЛКА Б2			СТАЛЬ	МАССА	МАСТАБ		
ИНЖ.	АНАНЬЕВА	9/15				РП	4700 кг	1:100		
СТ. ИНЖ.	БАРАНОВА	9/15				Лист	Листов 1			
РЧК. ГР.	СЫЧЕВ	9/15				ИНЖЕНЕР				
ГЛ. КОНСТ.	ШАПИРО	9/15				ИНЖЕНЕРНОГО ОБРАЗОВАНИЯ				
Н. КОНТР.	СЫЧЕВ	9/15	Г МОСКВА							
НАЧ. ОТД.	КРАСАВИН	9/15								



Сечение 1-1



Сечение 2-2



ФОРМАТ	ЗОНА	ПОЗ.	ОБОЗНАЧЕНИЕ	НАИМЕНОВАНИЕ	КОД.	ПРИМЕЧ.
				ДОКУМЕНТАЦИЯ		
			ГОСТ 22701.1-77	ПЛИТЫ Ж-Б РЕБРИСТЫЕ ПРЕДВАРИТЕЛЬНО НАПРЯЖЕННЫЕ РАЗМЕРАМИ 6x3 ДЛЯ ПОКРЫТИЙ ПРОИЗВОДСТВЕННЫХ ЗДАНИЙ		
				СБОРОЧНЫЕ ЕДИНИЦЫ		
		1	ГОСТ 22701.1-77	ПЛИТА ПР-2А ЁТ		
		2	ГОСТ 22701.1-77	ИЗДЕЛИЕ ЗАКАДНОЕ М8	4	1,7кг
		3	ГОСТ 22701.1-77	ИЗДЕЛИЕ ЗАКАДНОЕ М9	2	1,25кг

ВЕДОМОСТЬ РАСХОДА СТАЛИ НА ДОПОЛНИТЕЛЬНЫЕ ЗАКАДНЫЕ ИЗДЕЛИЯ НА ЭЛЕМЕНТ, КГ

МАРКА ЭЛЕМЕНТА	ИЗДЕЛИЯ ЗАКАДНЫЕ						ОБЩИЙ РАСХОД
	ПРОКАТ МАРКИ			АРМАТУРА КЛАССА			
	Всг 3 кп 2			А-III			
	ГОСТ 8509-72	ГОСТ 105-76	Итого	ГОСТ 5781-82		Итого	
L70x8	-8x100	φ10		φ14			
П1	1,68	5,2	6,88	2,22	0,2	2,42	9,30

1. ПЛИТА П1 ОТЛИЧАЕТСЯ ОТ СЕРИЙНОЙ НАЛИЧИЕМ ДОПОЛНИТЕЛЬНЫХ ЗАКАДНЫХ ДЕТАЛЕЙ.
2. ПОКРЫТИЕ ЗАКАДНЫХ ДЕТАЛЕЙ - ГОР.Ц 50-60.
3. ЗНАК ◊ НАНЕСТИ НЕСМЫВАЕМОЙ КРАСКОЙ.

ПРОВЕР.		БАРАНОВА	<i>[Signature]</i>	ПЛИТА ПОКРЫТИЯ П1	СТАДИЯ		МАССА	НАСЧЕТЫ
ИНЖ.		АНАНЬЕВА	<i>[Signature]</i>		РП	2650кг	1:100	
СТ. ИНЖ.		БАРАНОВА	<i>[Signature]</i>		ЛИСТ	ЛИСТОВ	1	
РУК. ГР.		СЫЧЕВ	<i>[Signature]</i>		ЦНИИЭП			
ГЛА. КОМП.		ШАПИРО	<i>[Signature]</i>		ИЗМЕРЕННОГО ОБОРУДОВАНИЯ			
Н. КОНТР.		СЫЧЕВ	<i>[Signature]</i>	Г. МОСКВА				
ИЗВ. ПОД.		РАСАВИН	<i>[Signature]</i>					

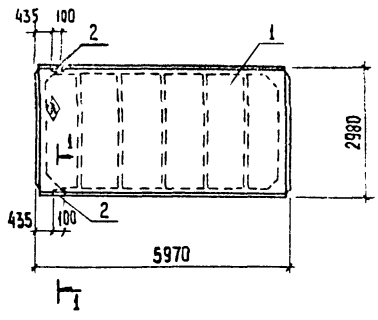
Приказан:

ИЗВ. №

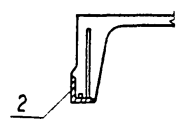
ТП 902-5-6.84

- КЭЦ. П1

АЛЬБОМ Ю



Сечение 1-1



Типовой проект 902-5-6-84

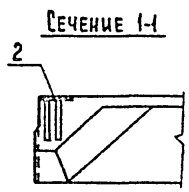
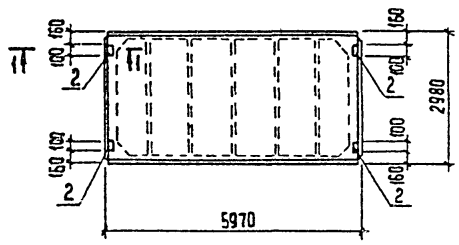
ФОРМАТ	ЗОНА	ПОС.	ОБОЗНАЧЕНИЕ	НАИМЕНОВАНИЕ	КОЛ.	ПРИМЕЧ.
				<u>ДОКУМЕНТАЦИЯ</u>		
			ГОСТ 22704.1-77	ПЛИТЫ Ж-В. РЕБРИСТЫЕ ПРЕДВАРИТЕЛЬНО НАПРЯЖЕННЫЕ РАЗМЕРАМИ 6x3 ДЛЯ ПОКРЫТИЙ ПРОИЗВОДСТВЕННЫХ ЗДАНИЙ		
				<u>СБОРОЧНЫЕ ЕДИНИЦЫ</u>		
		1	ГОСТ 22704.1-77	ПЛИТА ПР-2А ЮТ		
		2	ГОСТ 22704.1-77	ИЗДЕЛИЕ ЗАКЛАДНОЕ М9	2	1,25 кг

Ведомость расхода стали на дополнительные закладные изделия на элемент, кг

МАРКА ЭЛЕМЕНТА	ИЗДЕЛИЯ ЗАКЛАДНЫЕ						Общий расход
	ПРОКАТ МАРКИ			АРМАТУРА КЛАССА			
	В ст 3 кл 2			А-III			
	ГОСТ 8509-72*			ГОСТ 5781-82			
	Л70x8		Итого	φ14	φ10	Итого	
П2	1,68		1,68	0,2	0,62	0,82	2,50

1. ПЛИТА П2 ОТЛИЧАЕТСЯ ОТ СЕРИЙНОЙ НАЛИЧИЕМ ДОПОЛНИТЕЛЬНЫХ ЗАКЛАДНЫХ ДЕТАЛЕЙ.
2. ПОКРЫТИЕ ЗАКЛАДНЫХ ДЕТАЛЕЙ - ГОР. И 50-60.
3. Знак Ⓢ НАНЕСТИ НЕСМЫВАЕМОЙ КРАСКОЙ.

ПРИБВЯЗАН		ТП 902-5-6 84		- КЖИ. П2			
ПРОВЕР.	БАРАНОВА	ИНЖ.	АНАНЬЕВА	ПЛИТА ПОКРЫТИЯ П2	СТАДИЯ	МАССА	МАШШТАБ
СТ. ИНЖ.	БАРАНОВА	РУК. ГР.	СЫЧЕВ		РП	2850кг	1:100
		ГЛ. КОНСТ.	ШАПИРО		Лист	Листов 1	
		Н. КОНТР.	СЫЧЕВ		ЦНИИЭП ИНЖЕНЕРНОГО ОБОРУДОВАНИЯ Г. МОСКВА		
ИНВ. №		НАЧ. ОТД.	КРАСАВИН				



ФОРМАТ	ЗОНА	ПОЗ.	ОБОЗНАЧЕНИЕ	НАИМЕНОВАНИЕ	КОЛ.	ПРИМЕЧ.
				ДОКУМЕНТАЦИЯ		
			ГОСТ 22701.1-77	ПЛИТЫ Ж-Б РЕБРИСТЫЕ ПРЕДВАРИТЕЛЬНО НАПРЯЖЕННЫЕ РАЗМЕРАМИ 635 ДЛЯ ПОКРЫТИЯ ПРОИЗВОДСТВЕННЫХ ЗАДАНИЙ		
				СБОРОЧНЫЕ ЕДИНИЦЫ		
		1	ГОСТ 22701.1-77	ПЛИТА ПГ-2АИУТ		
		2	ГОСТ 22701.1-77	ИЗДЕЛИЕ ЗАКЛАДНОЕ М8	4	1,7 кг

Ведомость расхода стали на дополнительные закладные изделия на элемент, кг

МАРКА ЭЛЕМЕНТА	ИЗДЕЛИЯ ЗАКЛАДНЫЕ						Общий расход
	ПРОКАТ МАРКИ			АРМАТУРА КЛАССА			
	8 ст 3 кл 2	Итого	А-III		Итого		
	ГОСТ 103-76*		ГОСТ 5781-82				
-8x100		φ 10					
ПЗ	5,2		5,2	1,6		1,6	6,8

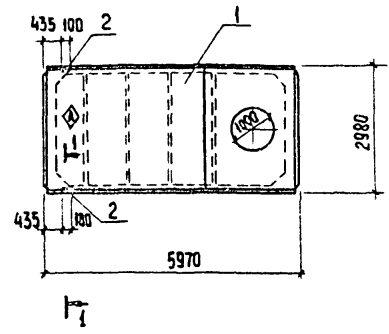
1. Плита ПЗ отличается от серийной наличием дополнительных закладных деталей.
2. Покрытие закладных деталей - Гор.ц 50-60.

ПРИВЯЗАН			ТП 902-5-6.84			- КЖИ. ПЗ			
ПРОВЕР.	БАРАНОВА	<i>СМ</i>	ПЛИТА ПОКРЫТИЯ ПЗ	СТАДИЯ	МАССА	МАСШТАБ			
ИНЖ.	АНАНЬЕВА	<i>СМ</i>		РП	2650 кг	1:100			
СТ. ИНЖ.	БАРАНОВА	<i>СМ</i>		Лист	Листов 1				
РУК. ГР.	СЫЧЕВ	<i>СМ</i>							
ТА. КОНСТ.	ШАЦИРО	<i>СМ</i>							
Н. КОНТР.	СЫЧЕВ	<i>СМ</i>					ЦНИИЭП Инженерного Оборудования г. Москва		
НАЧ. ОТД.	КРАСАВИН	<i>СМ</i>							

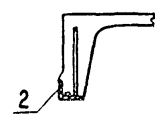
19746-04 16

КОПИРОВАЛ: Халлепен

ФОРМАТ А:



Сечение 1-1



ФОРМАТ	ЗОНА	НОМ.	Обозначение	Наименование	Кол.	Примеч.
				Документация		
			ГОСТ 22701.2-77	ПЛИТЫ Ж-Б РЕБРИСТЫЕ ПРЕДВАРИТЕЛЬНО НАПРЯЖЕННЫЕ РАЗМЕРАМИ 6х3 ДЛЯ ПОКРЫТИЙ ПРОИЗВОДСТВЕННЫХ ЗАДАНИЙ		
				Сборочные единицы		
		1	ГОСТ 22701.2-77	ПВ 10-3А ПТ		
		2	ГОСТ 22701.2-77	Изделие закладное М9	2	1,25 кг

ВЕДОМОСТЬ РАСХОДА СТАЛИ НА ДОПОЛНИТЕЛЬНЫЕ ЗАКЛАДНЫЕ ИЗДЕЛИЯ НА ЭЛЕМЕНТ, КГ

МАРКА ЭЛЕМЕНТА	ИЗДЕЛИЯ ЗАКЛАДНЫЕ						Общий расход
	ПРОКАТ МАРКИ			АРМАТУРА КЛАССА			
	В ст 3 кп 2			А-III			
	ГОСТ 8509-72 *			ГОСТ 5781-82			
	Л70x8		Итого	φ 10	φ 14	Итого	
П5	1,68		1,68	0,62	0,2	0,82	2,5

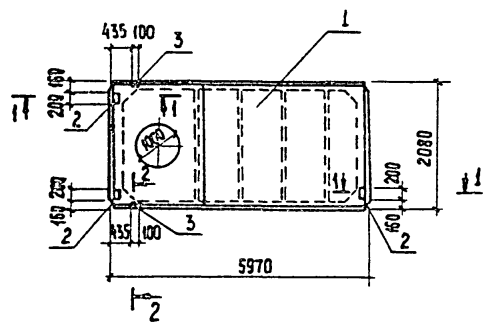
1. ПЛИТА П5 ОТЛИЧАЕТСЯ ОТ СЕРИЙНОЙ НАЛИЧИЕМ ДОПОЛНИТЕЛЬНЫХ ЗАКЛАДНЫХ ДЕТАЛЕЙ.
2. ПОКРЫТИЕ ЗАКЛАДНЫХ ДЕТАЛЕЙ - ГР. Ц 50-60.
3. ЗНАК \diamond НАНЕСТИ НЕСМЫВАЕМОЙ КРАСКОЙ.

ПРОВЕР. БАРАНОВА <i>ПЗ</i>			ТП 902-5-6.84			- КЖС. П5		
ИНЖ. АНАНЬЕВА <i>Ан</i>			ПЛИТА ПОКРЫТИЯ П5			СТАДИИ	МАССА	МАСШТАБ
СТ. ИНЖ. БАРАНОВА <i>ПЗ</i>						П	3600 кг	1:100
РЧК. ГР. СЫЧЕВ <i>Сыч</i>						Лист	Листов 4	
ГЛ. КОНС. ШАПЦРО <i>Ш</i>						ИНЖЕНЕРСТВО ОБОРУДОВАНИЯ		
Н. КОНТР. ШАПЦРО <i>Ш</i>						Г. МОСКВА		
ИНВ. №			НАЧ. ОТД. КРАСАВИН <i>К</i>					

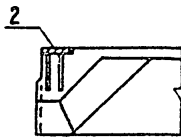
19746-04 17

КОПИРОВАЛ: ХЮЛПЕНЕН

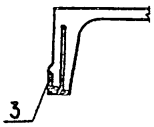
ФОРМАТ А3



Сечение 1-1



Сечение 2-2



ФОРМАТ	ЗОНА	ПОЗ.	ОБОЗНАЧЕНИЕ	НАИМЕНОВАНИЕ	КОЛ.	ПРИМЕЧ.
				ДОКУМЕНТАЦИЯ		
			ГОСТ 22701.2-77	ПЛИТЫ Ж-Б РЕБРИСТЫЕ ПРЕДВАРИТЕЛЬНО НАПРЯЖЕННЫЕ РАЗМЕРАМИ 6*3 ДЛЯ ПОКРЫТИЙ ПРОИЗВОДСТВЕННЫХ ЗДАНИЙ.		
				СБОРОЧНЫЕ ЕДИНИЦЫ		
		1	ГОСТ 22701.2-77	ПЛИТА П810-ЗА ИТ		
		2	ГОСТ 22701.2-77	ИЗДЕЛИЕ ЗАКЛАДНОЕ М8	3	1,7 кг
		3	ГОСТ 22701.2-77	ИЗДЕЛИЕ ЗАКЛАДНОЕ М9	2	1,25 кг

ВЕДОМОСТЬ РАСХОДА СТАЛИ НА ДОПОЛНИТЕЛЬНЫЕ ЗАКЛАДНЫЕ ИЗДЕЛИЯ НА ЭЛЕМЕНТ, КГ

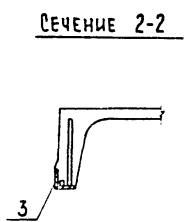
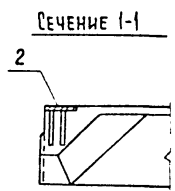
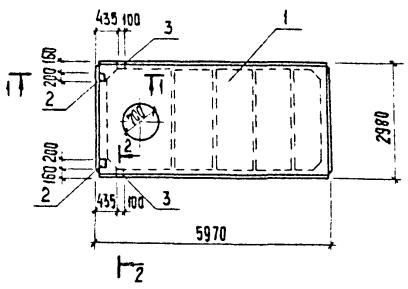
МАРКА ЭЛЕМЕНТА	ИЗДЕЛИЯ ЗАКЛАДНЫЕ						ОБЩИЙ РАСХОД
	ПРОКАТ МАРКИ			АРМАТУРА КЛАССА			
	8 ст 3 кл 2			А-Ш			
	ГОСТ 8509-72	ГОСТ 103-76*	Итого	ГОСТ 5781-82		Итого	
с 70x8	- 8x100	φ10		φ14			
П6	1,68	3,9	5,58	1,82	0,2	2,02	7,60

1. Плита П6 отличается от серийной наличием дополнительных закладных деталей.
2. Покрытие закладных деталей - гор. ц 50-60.

Привязан:			ТП 902-5-6.84		- КЭСИ. П6	
ПРОВЕР.	БАРАНОВА	<i>СВ</i>	ПЛИТА ПОКРЫТИЯ П6	СТАДИЯ	МАССА	МАСШТАБ
ИНЖ.	АНАНЬЕВА	<i>СВ</i>		РП	3600кг	1:100
СТ. ИНЖ.	БАРАНОВА	<i>СВ</i>		ЛИСТ	ЛИСТОВ 1	
РЧК. ГР.	СЫЧЕВ	<i>СВ</i>		ЦНИИЭП ИНЖЕНЕРНОГО ОБОРУДОВАНИЯ Г. МОСКВА		
ГЛ. КОНСТ.	ШАЦКО	<i>СВ</i>				
И. КОНТР.	СЫЧЕВ	<i>СВ</i>				
ИНВ. №	НАЧ. ОТД.	КРАСАВИН	19746-04 19	КОПИРОВАЛ: Хлоппенен	ФОРМАТ А3	

Альбом ПУ

ИМЛОВОЙ ПРОЕКТ 902-5-6.84



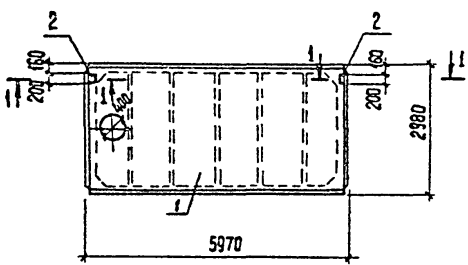
ФОРМАТ	ЗОНА	ПОЗ.	ОБОЗНАЧЕНИЕ	НАИМЕНОВАНИЕ	КОД.	ПРИМЕЧ.
				ДОКУМЕНТАЦИЯ		
			ГОСТ 22701.2-77	ПЛИТЫ Ж-В. РЕБРИСТЫЕ ПРЕВАРИТЕЛЬНО НАПРЯЖЕННЫЕ РАЗМЕРАМИ 6x3 ДЛЯ ПОКРЫТИЙ ПРОИЗВОДСТВЕННЫХ ЗДАНИЙ.		
				СБОРОЧНЫЕ ЕДИНИЦЫ		
		1	ГОСТ 22701.2-77	ПЛИТА П87-3А ПУТ		
		2	ГОСТ 22701.2-77	ИЗДЕЛИЕ ЗАКЛАДНОЕ М8	2	1,7кг
		3	ГОСТ 22701.2-77	ИЗДЕЛИЕ ЗАКЛАДНОЕ М9	2	1,25 кг

Ведомость расхода стали на дополнительные закладные изделия на элемент, кг

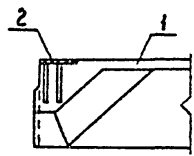
МАРКА ЭЛЕМЕНТА	ИЗДЕЛИЯ ЗАКЛАДНЫЕ						ОБЩИЙ РАСХОД
	ПРОКАТ МАРКИ			АРМАТУРА КЛАССА			
	8 ст 3 кл 2			А-III			
	ГОСТ 8509-72	ГОСТ 103-76	Итого	ГОСТ 5781-82		Итого	
Л 70x8	-8x100			φ10	φ14		
П7	1,68	2,6	4,28	1,42	0,2	1,62	5,90

1. ПЛИТА П7 ОТЛИЧАЕТСЯ ОТ СЕРИЙНОЙ НАЛИЧИЕМ ДОПОЛНИТЕЛЬНЫХ ЗАКЛАДНЫХ ДЕТАЛЕЙ
2. ПОКРЫТИЕ ЗАКЛАДНЫХ ДЕТАЛЕЙ - ГОР.Ц. 50-60.

ПРИВЯЗАН			ТП 902-5-6.84			-КЭЖИ. П7		
ПРОВЕР	БАРАНОВА	<i>В.В.</i>	ПЛИТА ПОКРЫТИЯ П7			СТАДИЯ	МАССА	МАШТАБ
ИНЖ.	АНАНЬЕВА	<i>В.В.</i>				П	3200кг	1:100
СТ.ИНЖ.	БАРАНОВА	<i>В.В.</i>				ЛИСТ	ЛИСТОВ 4	
РУК.ГР.	СЫЧЕВ	<i>В.В.</i>				ЦИНИЭП		
ГА.СПЕЦ.	ШАЦИРО	<i>В.В.</i>				ИНЖЕНЕРНОГО ОБЪЕДИНЕНИЯ		
И.КОНТР.	СЫЧЕВ	<i>В.В.</i>				Г. МОСКВА		
ИИВ №	НАЧ.ОТД.	ХРАБОВИЧ						



Сечение 1-1



ФОРМАТ	ЗОНА	ПОС.	ОБОЗНАЧЕНИЕ	НАИМЕНОВАНИЕ	КОЛ.	ПРИМЕЧ.
			ГОСТ 22701.2-77	ДОКУМЕНТАЦИЯ ПЛИТЫ И-Б РЕБЕРУСТЫЕ ПРЕДВАРИТЕЛЬНО НАПРЯЖЕННЫЕ РАЗМЕРАМИ 6x3 ДЛЯ ПОКРЫТИЙ ПРОИЗВОДСТВЕННЫХ ЗДАНИЙ		
				СБОРОЧНЫЕ ЕДИНИЦЫ		
		1	ГОСТ 22701.2-77	ПЛИТА П8-ЗАПТ		
		2	ГОСТ 22701.2-77	ИЗДЕЛИЕ ЗАКЛАДНОЕ М8	2	1,7кг

ВЕДОМОСТЬ РАСХОДА СТАЛИ НА ДОПОЛНИТЕЛЬНЫЕ ЗАКЛАДНЫЕ ИЗДЕЛИЯ НА ЭЛЕМЕНТ, КГ.

МАРКА ЭЛЕМЕНТА	ИЗДЕЛИЯ ЗАКЛАДНЫЕ						ОБЩИЙ РАСХОД
	ПРОКАТ МАРКИ			АРМАТУРА КЛАССА			
	В.ст. 3кп2			А-III			
	ГОСТ 103-76*			ГОСТ 5781-82			
	-8x100		Итого	φ 10		Итого	
П8	2,6		2,6	0,8		0,8	3,4

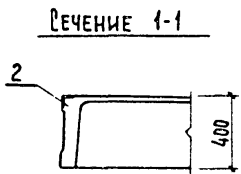
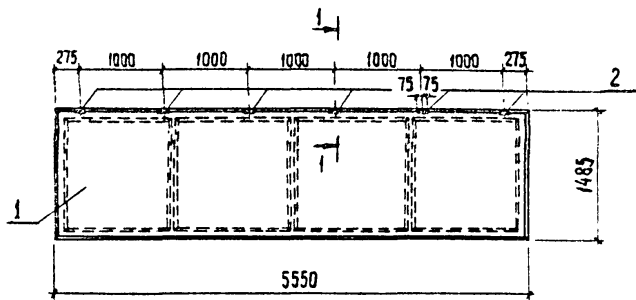
1. ПЛИТА П8 ОТЛИЧАЕТСЯ ОТ СЕРИЙНОЙ НАЛИЧИЕМ ДОПОЛНИТЕЛЬНЫХ ЗАКЛАДНЫХ ДЕТАЛЕЙ
2. ПОКРЫТИЕ ЗАКЛАДНЫХ ДЕТАЛЕЙ - ГОР.Ц 50-60.

ПРИВЯЗАН:			ТП 902-5-6.84			- КЭСЦ П8			
ПРОВЕР.	БАРАНОВА	<i>МВ</i>	ПЛИТА ПОКРЫТИЯ П8	СТАДИЯ	МАССА	МАСШТАБ			
ИЗЖ.	АНАНЬЕВА	<i>В.И.</i>		РП	3300кг	1:100			
СТ.ИЗЖ.	БАРАНОВА	<i>МВ</i>		ЛИСТ	ЛИСТОВ 1				
РУК.ГР.	СЫЧЕВ	<i>С.И.</i>		ЦНИИЭП ИНЖЕНЕРНОГО ОБОРУДОВАНИЯ Г. МОСКВА					
ГЛ.КОНСТ.	ШАЛИРО	<i>М.И.</i>							
И.КОНТР.	СЫЧЕВ	<i>С.И.</i>							
ИЗВ.№			НАЧ.ОТД.	КРАСАВИН	<i>С.И.</i>				

19746-04 20

КОПИРОВАЛ: ХЮППЕНЕН

ФОРМАТ А3



ФОРМАТ	ЗОНА	ПОЗ.	ОБОЗНАЧЕНИЕ	НАИМЕНОВАНИЕ	КОЛ.	ПРИМЕЧАНИЕ
				ДОКУМЕНТАЦИЯ		
			1.442.1-1 В.6п.1	ПРЕДВАРИТЕЛЬНО НАПРЯЖЕННЫЕ ЖЕЛЕЗОБЕТОННЫЕ ПЛАТЫ ПЕРЕКРЫТИЯ МНОГОЭТАЖНЫХ ПРОИЗВОДСТВЕННЫХ ЗДАНИЙ		
				СБОРОЧНЫЕ ЕДИНИЦЫ		
	1		1.442.1-1 В.6п.1	ПЛАТА ПЗ-3А УТ		
	2		3.400-6/76	ИЗДЕЛИЕ ЗАКЛАДНОЕ МН4-25Р-150	6	21кг

ВЕДОМОСТЬ РАСХОДА СТАЛИ НА ДОПОЛНИТЕЛЬНЫЕ ЗАКЛАДНЫЕ ИЗДЕЛИЯ НА ЭЛЕМЕНТ, КГ

МАРКА ЭЛЕМЕНТА	ИЗДЕЛИЯ ЗАКЛАДНЫЕ					ОБЩИЙ РАСХОД
	ПРОКАТ МАРКИ		АРМАТУРА КЛАССА			
	В ст 3 кп 2	Итого	А-III		Итого	
	ГОСТ 8509-72*		ГОСТ 5781-82	φ 10		
П11	9,6	9,6	3,0	3,0	3,0	12,6

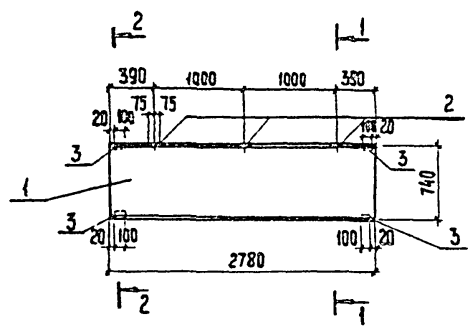
1. Плита П11 отличается от серийной наличием дополнительных закладных деталей.
2. Покрытие закладных деталей - (Фр. Ц.50-60).

ПРИВЯЗКА			ТН 902-5-6.84			- КЖС П11			
ПРОВЕР	БАРАНОВА	9/6	ПЛАТА ПЕРЕКРЫТИЯ П11	СТАДИЯ	МАССА	МАСШТАБ			
ИНЖ.	АНАНЬЕВА	9/6		РП	2200кг	1:50			
СТ. ИНЖ.	БАРАНОВА	9/6		ЛИСТ	ЛИСТОВ 1				
РУК. ГР.	СЫЧЕВ	9/6							
ГЛ. КОНС.	ШАПИРО	9/6							
И. КОНТР.	СЫЧЕВ	9/6					ИНЖЕНЕРНОГО ОБЪЕДИНЕНИЯ Г. МОСКВА		
ИНВ. №	НАЧ. ОТД.	КРАСАВИН							

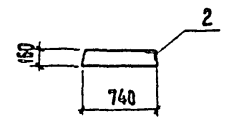
19746-04 21

КОПИРОВАЛ: ХЮППЕНЕН

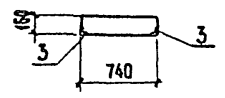
ФОРМАТ А3



Сечение 1-1



Сечение 2-2



ФОРМАТ	ЗОНА	ПОС.	ОБОЗНАЧЕНИЕ	НАИМЕНОВАНИЕ	КОЛ.	ПРИМЕЧАНИЕ
				<u>ДОКУМЕНТАЦИЯ</u>		
			3.006-2 Вып. II-2	СБОРНЫЕ ЖЕЛЕЗОБЕТОННЫЕ КАНАЛЫ И ТОННЕЛИ ИЗ ЛОТКОВЫХ ЭЛЕМЕНТОВ. РАБОЧИЕ ЧЕРТЕЖИ ЖЕЛЕЗОБЕТОННЫХ ИЗДЕЛИЙ		
				<u>СБОРОЧНЫЕ ЕДИНИЦЫ</u>		
	1		3.006-2 Вып. II-2	ПЛИТА П230-3		
	2		3.400-6/76	ИЗДЕЛИЕ ЗАКЛАДНОЕ МИ4-25 Р-150	3	2,1 кг
	3		3.400-6/76	ИЗДЕЛИЕ ЗАКЛАДНОЕ МИ4-14	4	1,1 кг

Ведомость расхода стали на дополнительные закладные изделия на элемент, кг

МАРКА ИЗДЕЛИЯ	ИЗДЕЛИЯ ЗАКЛАДНЫЕ						Общий расход
	ПРОКАТ		МАРКИ				
	Вст 3кп2	ГОСТ 8509-72*	Итого	АРМАТУРА		Итого	
				А III			
ГОСТ 5781-82				Итого			
Л 90x8	Л 63x6		Ф 10	Ф 8			
П12	4,8	24	7,2	1,5	2,0	3,5	10,7

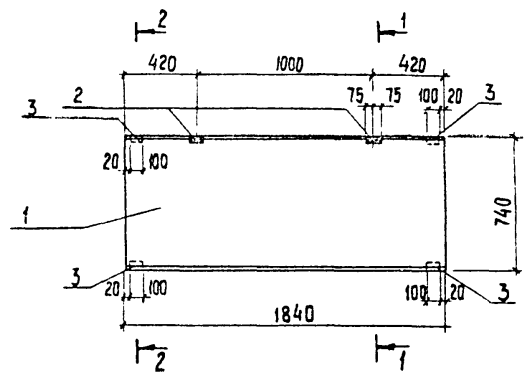
1. ПЛИТА П12 ОТЛИЧАЕТСЯ ОТ СЕРИЙНОЙ НАЛИЧИЕМ ДОПОЛНИТЕЛЬНЫХ ЗАКЛАДНЫХ ДЕТАЛЕЙ.
2. ПОКРЫТИЕ ЗАКЛАДНЫХ ДЕТАЛЕЙ - ГОР.Ц 50-60.

Привязан			ТП 902-5-6.84			- КЭИ П12			
ПРОВЕР.	БАРАНОВА	<i>СВ</i>	ПЛИТА ПЕРЕКРЫТИЯ П12	ЭТАЖА	МАССА	МАСШТАБ			
ИНЖ.	АМАНЬЕВА	<i>Амань</i>		РП	820 кг	1:50			
СТ. ИНЖ.	БАРАНОВА	<i>СВ</i>		ЛИСТ	ЛИСТОВ 1				
ВЧК. ГР.	СЫЧЕВ	<i>Сычев</i>		ЦНИИЭП ИНЖЕНЕРНОГО ОБОРУДОВАНИЯ Г. МОСКВА					
ГЛ. КОНСТ.	ШАПЫРО	<i>Ш</i>							
И. КОНТР.	СЫЧЕВ	<i>Сычев</i>							
И.Н.В. №	НАЧ. ОТД.	КРАСАВИН							

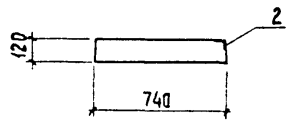
19746-04 22

КОПИРОВАЛ: ХИЗПЕНЕН

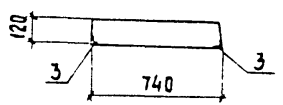
ФОРМАТ



Сечение 1-1



Сечение 2-2



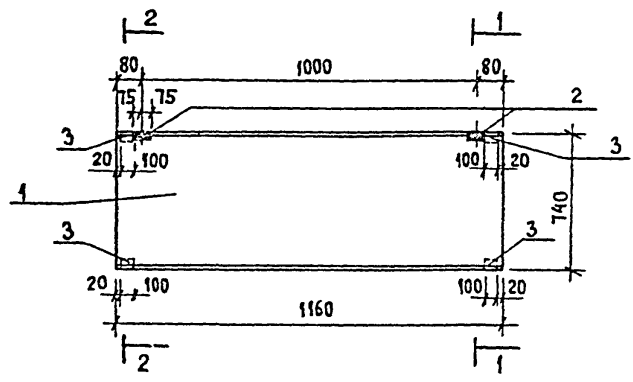
ФОРМАТ	ЗОНА	ПОЗ.	ОБОЗНАЧЕНИЕ	НАИМЕНОВАНИЕ	КОЛ.	ПРИМЕЧАНИЕ
				Документация		
				СБОРНЫЕ ЖЕЛЕЗОБЕТОННЫЕ КАНАЛЫ И ТОННЕЛИ ИЗ ЛОТКОВЫХ ЭЛЕМЕНТОВ. РАБОЧЕ-ЧЕРТЕЖИ ЖЕЛЕЗОБЕТОННЫХ ИЗДЕЛИЙ		
				СБОРОЧНЫЕ ЕДИНИЦЫ		
	1		3 006-2 вып II-2	ПЛИТА П15г-5		
	2		3 400 - 6/76	ИЗДЕЛИЕ ЗАКЛАДНОЕ МИ 4-25 2-150	2	2,1 кг
	3		3 400 - 6/76	ИЗДЕЛИЕ ЗАКЛАДНОЕ МИ 4-14	4	1,1 кг

ВЕДОМОСТЬ РАСХОДА СТАЛИ НА ДОПОЛНИТЕЛЬНЫЕ ЗАКЛАДНЫЕ ИЗДЕЛИЯ НА ЭЛЕМЕНТ, КГ

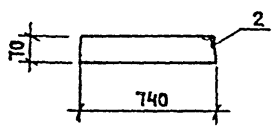
МАРКА ИЗДЕЛИЯ	ИЗДЕЛИЯ ЗАКЛАДНЫЕ						ОБЩИЙ РАСХОД
	ПРОКАТ МАРКИ			АРМАТУРА КЛАССА			
	Всг 3кп2		Итого	АIII		Итого	
	ГОСТ 8509-72*			ГОСТ 5781-82			
	Л 90x8	Л 63x6		φ 10	φ 8		
П15	3,2	2,4	5,6	1,0	2,0	3,0	8,6

1. ПЛИТА П15 ОТЛИЧАЕТСЯ ОТ СЕРИЙНОЙ НАЛИЧИЕМ ДОПОЛНИТЕЛЬНЫХ ЗАКЛАДНЫХ ДЕТАЛЕЙ.
2. ПОКРЫТИЕ ЗАКЛАДНЫХ ДЕТАЛЕЙ - ГОР. Ц 50-60.

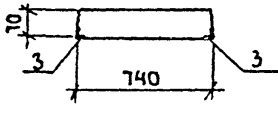
Привязан			ТН 902-5-6.84			- КЭС. П15					
ПРОВЕР.	БАРАНОВА	СЖ	ПЛИТА ПЕРЕКРЫТИЯ П15			СТАДИЯ	МАССА	МАСТАС			
ИНЖ.	АНАНЬЕВА	В.И.				РП	410 кг				
СТ. ИНЖ.	БАРАНОВА	СЖ				ЛИСТ		ЛИСТОВ 1			
РУК. ГР.	СЫЧЕВ	СЖ				ИНЖЕНЕРНОГО ОБЪЕДИНЕНИЯ Г. МОСКВА					
ГЛ. КОНСТ.	ШАПИРО	СЖ									
Н. КОНТР.	СЫЧЕВ	СЖ									
ИНВ. №	НАЧ. ОТД.	КРАСАВИН									



СЕЧЕНИЕ 1-1



СЕЧЕНИЕ 2-2



ФОРМАТ	ЗНА	ПОЗ.	ОБОЗНАЧЕНИЕ	НАИМЕНОВАНИЕ	КОЛ.	ПРИМЕЧАНИЕ
				<u>Документация</u>		
			3.006-2 вып. II-2	СБОРНЫЕ ЖЕЛЕЗОБЕТОННЫЕ КАНАЛЫ И ТОННЕЛИ ИЗ ЛОТКОВЫХ ЭЛЕМЕНТОВ. РАБОЧИЕ ЧЕРТЕЖИ ЖЕЛЕЗОБЕТОННЫХ ИЗДЕЛИЙ		
				<u>СБОРОЧНЫЕ ЕДИНИЦЫ</u>		
		1	3.006-2 вып. II-2	ПЛИТА П7г-3		
		2	3.400-6/76	ИЗДЕЛИЕ ЗАКЛАДНОЕ МИ4-25Ф-150	2	2,1 кг
		3	3.400-6/76	ИЗДЕЛИЕ ЗАКЛАДНОЕ МИ4-14	4	1,1 кг

ВЕДОМОСТЬ РАСХОДА СТАЛИ НА ДОПОЛНИТЕЛЬНЫЕ ЗАКЛАДНЫЕ ИЗДЕЛИЯ НА ЭЛЕМЕНТ, КГ

МАРКА ИЗДЕЛИЯ	ИЗДЕЛИЯ ЗАКЛАДНЫЕ						Общий расход
	ПРОКАТ МАРКИ			АРМАТУРА КЛАССА			
	ВстЗкп2		Итого	А-III		Итого	
	гост 8509-72 *	гост 5781-82		φ 10	φ 8		
П14	3,2	2,4	5,6	1,0	2,0	3,0	8,6

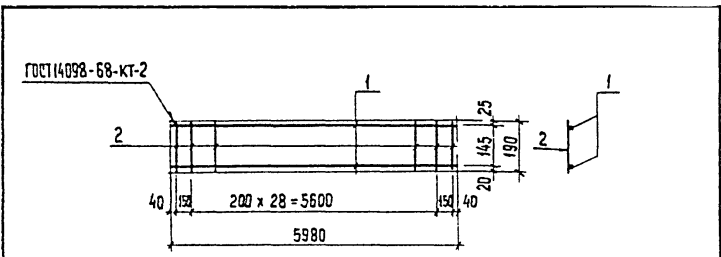
1. ПЛИТА П14 ОТЛИЧАЕТСЯ ОТ СЕРИЙНОЙ НАЛИЧИЕМ ДОПОЛНИТЕЛЬНЫХ ЗАКЛАДНЫХ ДЕТАЛЕЙ.
2. ПОКРЫТИЕ ЗАКЛАДНЫХ ДЕТАЛЕЙ - ГОР. Ц50-60.

ПРИВЯЗКА		тп 902-5-6.84		- КЖИ. П14		
Провер.	БАРАНОВА	ПЛИТА ПЕРЕКРЫТИЯ П14		СТАЛИЯ	МАССА	МАСШТАБ
Инж.	АНАНЬЕВА			РП	150 кг	
Ст. инж.	БАРАНОВА			ЛИСТ	ЛИСТОВ 1	
Рук. гр.	СЫЧЕВ			ЦНИИЭП ИНЖЕНЕРНОГО ОБОРУДОВАНИЯ Г. МОСКВА		
Гл. конст.	ШАПИРО					
Н. контр.	СЫЧЕВ					
Инв. №		Нач. отд.	КРАСАВИН			

Альбом 1

ПРОЕКТ 902-5-6.84

Типовой



ФОРМАТ	ЗОНА	ПОЗ.	ОБОЗНАЧЕНИЕ	НАИМЕНОВАНИЕ	КОЛ.	ПРИМ.Ч.
<u>ДЕТАЛИ</u>						
64	1	ТП	КЖИ.С1.1	φ 16 А1 ГОСТ 5781-82 L=5980	2	9,45кг
64	2		.2	φ 6 А1 ГОСТ 5781-82 L=190	31	0,04кг

МАРКА СТАЛИ ПОЗ.1 — Вст 35гс.
МАРКА СТАЛИ ПОЗ.2 — Вст 3кп2.

ПРИВЯЗАН:

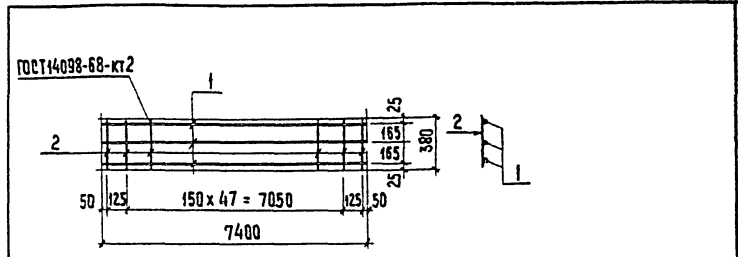
ИНВ. №		

ТР 902-5-		- КЖИ.С1		
ПРОВЕР. БАРАНОВА ИНЖ. АНАНЬЕВА СТ. ИНЖ. БАРАНОВА РУК. ГР. СЫЧЕВ ГЛ. КОНСТ. ШАПЦРО Н. КОНТР. СЫЧЕВ НАЧ. ОТД. КРАСАВИН	СЕТКА АРМАТУРНАЯ С1	СТАДИЯ	МАССА	МАСШТАБ
		РП	20,2кг	1:25
		Лист	Листов 1	
		ЦНИИЭП ИНЖЕНЕРНОГО ОБОРУДОВАНИЯ Г. МОСКВА		

Альбом 1

ПРОЕКТ 902-5-

Типовой



ФОРМАТ	ЗОНА	ПОЗ.	ОБОЗНАЧЕНИЕ	НАИМЕНОВАНИЕ	КОЛ.	ПРИМ.Ч.
<u>ДЕТАЛИ</u>						
64	1	ТП	КЖИ.С2.1	φ 16 А1 ГОСТ 5781-82 L=7400	3	11,7кг
64	2		.2	φ 8 А1 ГОСТ 5781-82 L=380	50	0,15кг

МАРКА СТАЛИ ПОЗ.1 — Вст 5пс2.
МАРКА СТАЛИ ПОЗ.2 — Вст 3кп2.

ПРИВЯЗАН:

ИНВ. №		

ИНВ. № ПОДЛ. ПОДПИСЬ И ДАТА

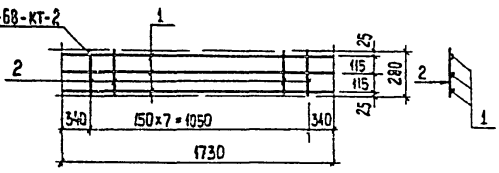
ТР 902-5-6.84		- КЖИ.С2		
ПРОВЕР. БАРАНОВА ИНЖ. АНАНЬЕВА СТ. ИНЖ. БАРАНОВА РУК. ГР. СЫЧЕВ ГЛ. КОНСТ. ШАПЦРО Н. КОНТР. СЫЧЕВ НАЧ. ОТД. КРАСАВИН	СЕТКА АРМАТУРНАЯ С2	СТАДИЯ	МАССА	МАСШТАБ
		РП	42,6кг	1:25
		Лист	Листов 1	
		ЦНИИЭП ИНЖЕНЕРНОГО ОБОРУДОВАНИЯ Г. МОСКВА		

19746-04 25

КОПИРОВАЛ: ХЮППЕНЕН

ФОРМАТ

ГОСТ 14098-68-кТ-2



ФОРМАТ	ЗОНА	ПОЗ.	ОБОЗНАЧЕНИЕ	НАИМЕНОВАНИЕ	КОЛ.	ПРИМЕЧ.
<u>ДЕТАЛИ</u>						
Б4	1	ТП	кшм. сз. 1	φ 12 А II ГОСТ 5781-82 L=1730	3	1,53 кг
Б4	2		2	φ 8 А I ГОСТ 5781-82 L=280	8	0,11 кг

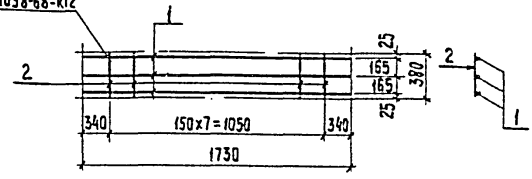
МАРКА СТАЛИ ПОЗ. 1 - Вет 5 по 2
МАРКА СТАЛИ ПОЗ. 2 - Вет 3 по 2

ПРИВЯЗАН:

ИНВ. №			

ТП902-5-			-КЭЖИ.СЗ		
ПРОВЕР.	БАРАНОВА	СЗ	СТАДИЯ	МАССА	МАСШТАБ
ИНЖ.	АНАНЬЕВА	СЗ	рп	5,5 кг	1:25
СТ. ИНЖ.	БАРАНОВА	СЗ	ЛИСТ	ЛИСТОВ 1	
Р.К. ГР.	СЫЧЕВ	СЗ	ЦНИИЭП		
ГЛА. КОНСТ.	ШАПИРО	СЗ	ИНЖЕНЕРНОГО ОБОРУДОВАНИЯ		
Н. КОНТР.	СЫЧЕВ	СЗ	Г. МОСКВА.		
ИЗМ. ПОДП.	КРАСАВИН	СЗ			

ГОСТ 14098-68-кТ2



Альбом IV
Типовой проект 902-5

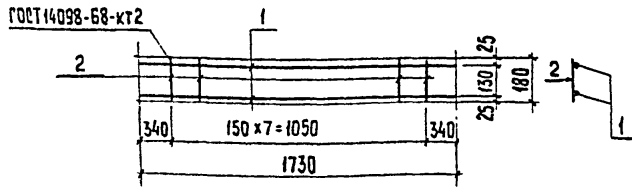
ФОРМАТ	ЗОНА	ПОЗ.	ОБОЗНАЧЕНИЕ	НАИМЕНОВАНИЕ	КОЛ.	ПРИМЕЧ.
<u>ДЕТАЛИ</u>						
Б4	1	ТП	кшм. сч. 1	φ 16 А II ГОСТ 5781-82 L=1730	3	2,73 кг
Б4	2		2	φ 8 А I ГОСТ 5781-82 L=380	8	0,15 кг

МАРКА СТАЛИ ПОЗ. 1 - Вет 5 по 2.
МАРКА СТАЛИ ПОЗ. 2 - Вет 3 по 2.

ПРИВЯЗАН:

ИНВ. №			

ТП902-5-6.84			КЭЖИ. СЧ		
ПРОВЕР.	БАРАНОВА	СЗ	СТАДИЯ	МАССА	МАСШТАБ
ИНЖ.	АНАНЬЕВА	СЗ	рп	9,4 кг	1:25
СТ. ИНЖ.	БАРАНОВА	СЗ	ЛИСТ	ЛИСТОВ 1	
Р.К. ГР.	СЫЧЕВ	СЗ	ЦНИИЭП		
ГЛА. КОНСТ.	ШАПИРО	СЗ	ИНЖЕНЕРНОГО ОБОРУДОВАНИЯ		
Н. КОНТР.	СЫЧЕВ	СЗ	Г. МОСКВА.		
ИЗМ. ПОДП.	КРАСАВИН	СЗ			



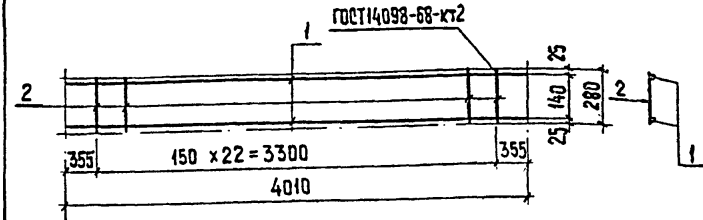
ФОРМАТ	ЗОНА	ПОС.	ОБОЗНАЧЕНИЕ	НАИМЕНОВАНИЕ	КОЛ.	ПРИМЕЧ.
				<u>ДЕТАЛИ</u>		
Б4	1	ТП	кжш. с5. 1	φ 10A II ГОСТ 5781-82 L=1730	2	1,05 кг
Б4	2		. 2	φ 8A I ГОСТ 5781-82 L=280	8	0,11 кг

Марка стали поз.1 вет 5 по 2.
Марка стали поз.2 вет 3 по 2.

ПРИВЯЗАН:

ИНВ. №

ТП 902-5-			- КЖШ. С5		
ПРОВЕР.	БАРАНОВА	<i>СВ</i>	СТАДИЯ	МАССА	МАСШТАБ
ИНЖ.	АНАНЬЕВА	<i>Ан</i>	РП	3,0 кг	1:25
СТ. ИНЖ.	БАРАНОВА	<i>СВ</i>	ЛИСТ	ЛИСТОВ 1	
РУК. ГР.	СЫЧЕВ	<i>Сы</i>	ЦНИИЭП ИНЖЕНЕРНОГО ОБОРУДОВАНИЯ Г. МОСКВА		
ГЛ. КОНСТ.	ШАПИРО	<i>Ш</i>			
Н. КОНТР.	СЫЧЕВ	<i>Сы</i>			
НАЧ. ОТД.	КРАСАВИН	<i>Кр</i>			



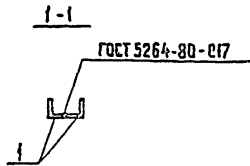
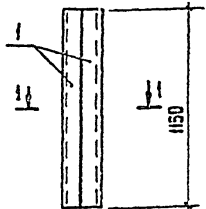
ФОРМАТ	ЗОНА	ПОС.	ОБОЗНАЧЕНИЕ	НАИМЕНОВАНИЕ	КОЛ.	ПРИМЕЧ.
				<u>ДЕТАЛИ</u>		
Б4	1	ТП	кжш. с6. 1	φ 10A II ГОСТ 5781-82 L=4010	2	6,4 кг
Б4	2		. 2	φ 8A I ГОСТ 5781-82 L=280	23	0,11 кг

Марка стали поз.1 вет 5 по 2.
Марка стали поз.2 вет 3 по 2.

ПРИВЯЗАН

ИНВ. №

ТП 902-5-6-84			- КЖШ. С6		
ПРОВЕР.	БАРАНОВА	<i>СВ</i>	СТАДИЯ	МАССА	МАСШТАБ
ИНЖ.	АНАНЬЕВА	<i>Ан</i>	РП	15,3 кг	1:25
СТ. ИНЖ.	БАРАНОВА	<i>СВ</i>	ЛИСТ	ЛИСТОВ 1	
РУК. ГР.	СЫЧЕВ	<i>Сы</i>	ЦНИИЭП ИНЖЕНЕРНОГО ОБОРУДОВАНИЯ Г. МОСКВА		
ГЛ. КОНСТ.	ШАПИРО	<i>Ш</i>			
Н. КОНТР.	СЫЧЕВ	<i>Сы</i>			
НАЧ. ОТД.	КРАСАВИН	<i>Кр</i>			



ФОРМАТ	ЗОНА	НОЗ.	ОБОЗНАЧЕНИЕ	НАИМЕНОВАНИЕ	КОЛ.	ПРИМЕЧ.
				ДЕТАЛИ		МАССА. КГ
5.4	1	ТП	КЩМ. МНЗ	Л 100x10 ГОСТ 8509-72* 2-1150	2	17,4

1. Сварку производить электродами типа Э-42 по ГОСТ 9467-75
2. МАТЕРИАЛ - СТАЛЬ МАРКИ ВСт3кп2 по ГОСТ 380-71*
3. ИЗДЕЛИЕ ЗАКАЛДНОЕ ПОКРАСИТЬ МАСЛЯНОЙ КРАСКОЙ (ГОСТ 6292-75) ЗА 2 РАЗА ПО ГРУНТОВКЕ.

ПРИВЯЗАН:

ИНВ. №

ТП 902-5-

- КЩМ. МНЗ

ИЗДЕЛИЕ ЗАКАЛДНОЕ
МНЗ

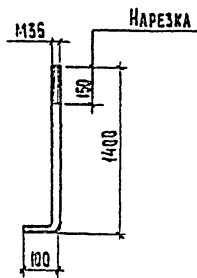
СТАДИЯ	МАССА	МАСШТАБ
РП	34,8 кг	1:20
Лист		Листов 1

ЦНИИЭП
ИНЖЕНЕРНОГО ОБОРУДОВАНИЯ
Г. МОСКВА

ПРОВЕР	БАРАНОВА	<i>СВ</i>
ИНЖ.	АНАНЬЕВА	<i>Ана</i>
СТ. ИНЖ.	БАРАНОВА	<i>СВ</i>
РУК. ГР.	СЫЧЕВ	<i>СВ</i>
ГЛ. КОНСТ.	ШАПИРО	<i>СВ</i>
И. КОНТР.	СЫЧЕВ	<i>СВ</i>
НАЧ. ОТД.	КРАСОВИЧ	<i>СВ</i>

Альбом 19

Типовой проект 902-5



ИНВ. № ПОСЛ. ПОДПИСЬ И ДАТА

ИНВ. № ПОСЛ.	ПОДПИСЬ	ДАТА	СТАДИЯ	МАССА	МАСШТАБ
			РП	120 кг	1:20
			Лист		Листов 1

ИНВ. №

ТП 902-5-6.84 - КЩМ. А1

Анкер А1

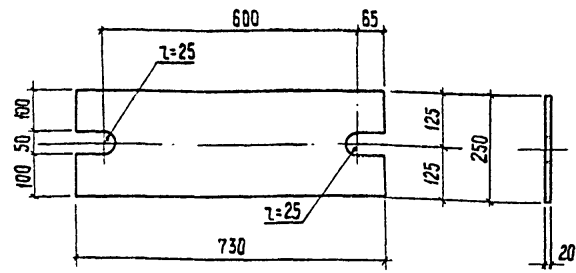
ГОСТ 2590-71*
ВСт3кп2-п ГОСТ 535-79

Круг

ЦНИИЭП
ИНЖЕНЕРНОГО ОБОРУДОВАНИЯ
Г. МОСКВА

18746-04 28 КОПИРОВАЛ: ХИПЕНЕН

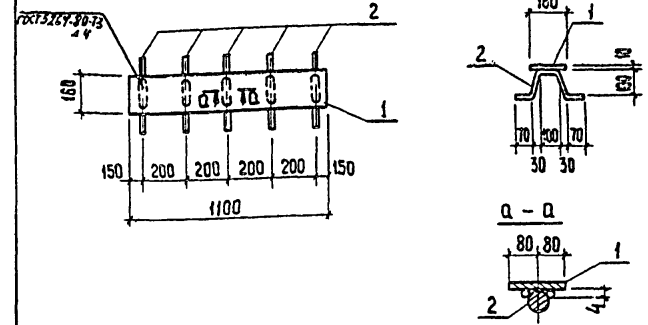
ПРОВЕР	БАРАНОВА	<i>СВ</i>
ИНЖ.	АНАНЬЕВА	<i>Ана</i>
СТ. ИНЖ.	БАРАНОВА	<i>СВ</i>
РУК. ГР.	СЫЧЕВ	<i>СВ</i>
ГЛ. КОНСТ.	ШАПИРО	<i>СВ</i>
И. КОНТР.	СЫЧЕВ	<i>СВ</i>
НАЧ. ОТД.	КРАСОВИЧ	<i>СВ</i>



Деталь соединительную покрасить масляной краской (ГОСТ 695-77) за 2 раза по грунтовке ПФ-020.

Привязан:			
ЦНВ. №			

ТП 902-5			- КЖИ, М04		
ПРОВЕР.	БАРАНОВА	<i>СВ</i>	СТАДИЯ	МАССА	МАСШТАБ
ИНЖ.	АНАНЬЕВА	<i>СВ</i>	РП	28,7 кг	1:10
СТ. ИНЖ.	БАРАНОВА	<i>СВ</i>	Лист	Листов 1	
РУК. ГР.	СЫЧЕВ	<i>СВ</i>	ЦНИИЭП		
ГЛ. КОНСТ.	ШАПИРО	<i>СВ</i>	Инженерного Оборудования		
Н. КОНТР.	СЫЧЕВ	<i>СВ</i>	г. Москва		
НАЧ. ОТД.	КРАСАВИН	<i>СВ</i>	Лист	6-20 ГОСТ 19903-74*	
				8 ст 3 кп 2-1 ГОСТ 14637-79	



ФОРМАТ	ЗОНА	ПОЗ.	ОБОЗНАЧЕНИЕ	НАИМЕНОВАНИЕ	КОЛ.	ПРИМЕЧ.
ДЕТАЛИ						
Б4	1	ТП	КЖИ. МН2. 1	Полоса 6-10x160 ГОСТ 103-78 8 ст 3 кп 2-1 ГОСТ 535-79 L=1100	1	13,9 кг
Б4	2		. 2	φ 8 А ГОСТ 5781-82 L=450	5	0,2 кг

1. В СПЕЦИФИКАЦИИ В ГРАФЕ „ПРИМЕЧАНИЕ“ УКАЗАНА МАССА ОДНОЙ ДЕТАЛИ.
2. СВАРКУ ПРОИЗВОДИТЬ ЭЛЕКТРОДАМИ ТИПА Э-42 ПО ГОСТ 9467-75.
3. ЗАКЛАДНУЮ ДЕТАЛЬ ПOKPЫТЬ МАСЛЯНОЙ КРАСКОЙ (ГОСТ 695-77) ЗА 2 РАЗА ПО ГРУНТОВКЕ ПФ-020.

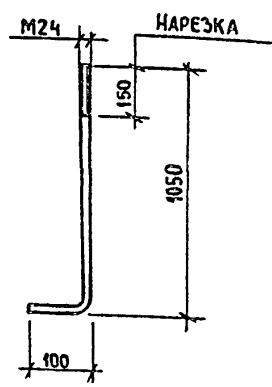
Привязан:			
ЦНВ. №			

ТП 902-5-Б.84			- КЖИ. МН2		
ПРОВЕР.	БАРАНОВА	<i>СВ</i>	СТАДИЯ	МАССА	МАСШТАБ
ИНЖ.	АНАНЬЕВА	<i>СВ</i>	РП	14,1 кг	1:20
СТ. ИНЖ.	БАРАНОВА	<i>СВ</i>	Лист	Листов 1	
РУК. ГР.	СЫЧЕВ	<i>СВ</i>	ЦНИИЭП		
ГЛ. КОНСТ.	ШАПИРО	<i>СВ</i>	Инженерного Оборудования		
Н. КОНТР.	СЫЧЕВ	<i>СВ</i>	г. Москва		
НАЧ. ОТД.	КРАСАВИН	<i>СВ</i>			

19746-04 29

копировал: Холпенен

Формат

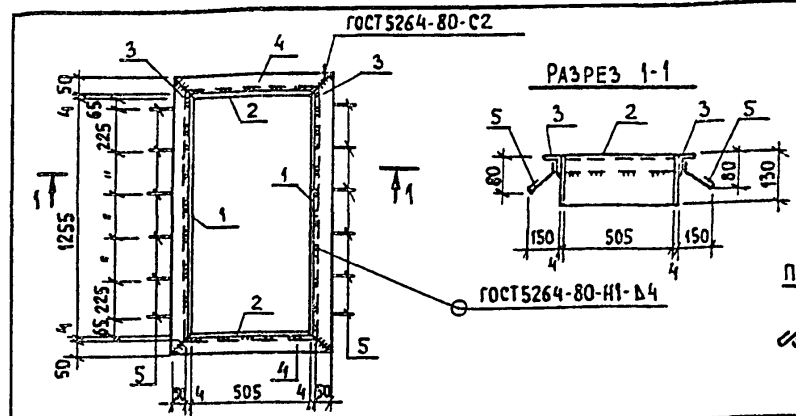


ПРИВЯЗАН:			
ИНВ. №			

ТП 902-5-		- КЖИ. А2	
ПРОВЕР. БАРАНОВА ИНЖ. АНАНЬЕВА СТ. ИНЖ. БАРАНОВА РУК. ГР. СЫЧЕВ ГЛАВ. КОНСТ. ШАПИРО Н. КОНТР. СЫЧЕВ ИЗБ. ОТД. КРАСАВИН	АНКЕР А2	СТАДИЯ	МАССА
		РП	4,1 кг
КРУГ В-24 ГОСТ 2590-71 ^а ВЕТЗКП2-Г ГОСТ 535-79	КРУГ	МАСШТАБ	1:20
		ЛИСТ	Листов 1
ЦНИИЭП ИНЖЕНЕРНОГО ОБОРУДОВАНИЯ г. Москва			

АЛЮМИНІЙ

ТИПОВОЙ ПРОЕКТ 902-5-



ФОРМАТ	ЗОНА	ПОЗ.	ОБОЗНАЧЕНИЕ	НАИМЕНОВАНИЕ	КОЛ.	ПРИМЕЧАНИЕ
ДЕТАЛИ						
Б4	1	ТП	КЖИ. МН4. 1	Полоса В-4х130 ГОСТ 103-76 ВетЗкп2-Г ГОСТ 535-79 e=1255	2	5,1 кг
Б4	2		. 2	Полоса В-2 4х130 ГОСТ 103-76 ВетЗкп2-Г ГОСТ 535-79 e=513	2	2,1 кг
Б4	3		. 3	Уголок В-50х50х5 ГОСТ 8509-72 ^а ВетЗкп2-Г ГОСТ 535-79 e=1363	2	5,1 кг
Б4	4		. 4	Уголок В-50х50х5 ГОСТ 8509-72 ^а ВетЗкп2-Г ГОСТ 535-79 e=613	2	2,3 кг
	5		. 5	Ф6А1 ГОСТ 181-82 e=240	12	0,05 кг

ЗАКЛАДНОЕ ИЗДЕЛИЕ ПОКРАСИТЬ МАСЛЯНОЙ КРАСКОЙ (ГОСТ 695-77) ЗА 2 РАЗА ПО ГРУНТОВКЕ ПФ-020

ПРИВЯЗАН			
ИНВ. №			

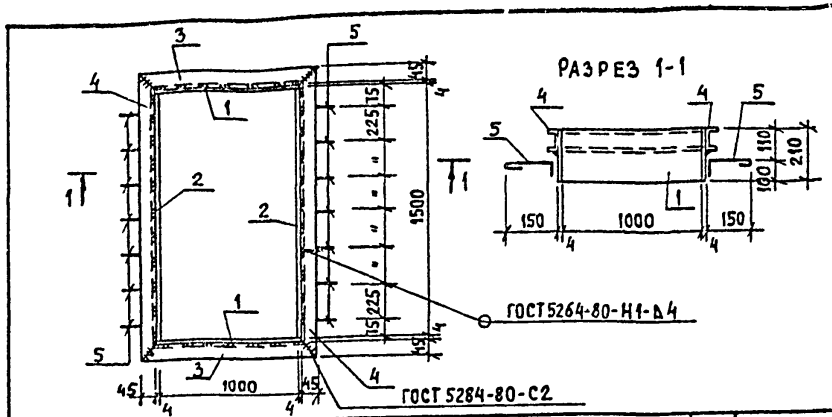
ИНВ. № ПОДАТ. ПОДПИСЬ И ДАТА ПОДАТ.

ТП 902-5-6.84		- КЖИ. МН4	
ПРОВЕР. БАРАНОВА ИНЖ. АНАНЬЕВА СТ. ИНЖ. БАРАНОВА РУК. ГР. СЫЧЕВ ГЛАВ. КОНСТ. ШАПИРО Н. КОНТР. СЫЧЕВ ИЗБ. ОТД. КРАСАВИН	ИЗДЕЛИЕ ЗАКЛАДНОЕ МН4	СТАДИЯ	МАССА
		РП	29,8 кг
ЦНИИЭП ИНЖЕНЕРНОГО ОБОРУДОВАНИЯ г. Москва		МАСШТАБ	1:20
		ЛИСТ	Листов 1

ФОРМАТ

19746-04

30



ФОРМАТ	ЗОНА	ПОЗ.	ОБОЗНАЧЕНИЕ	НАИМЕНОВАНИЕ	КОЛ.	ПРИМЕЧАНИЕ
ДЕТАЛИ						
Б.4	1	ТП	КЖИ. МН5.1	ПОЛОСА 6-2 4#210 ГОСТ 1103-76 8 СТ3КП2-Т ГОСТ 535-79 с=1008	2	6.5 КГ
Б.4	2		.2	ПОЛОСА 6-2 4#210 ГОСТ 1103-76 8 СТ3КП2-Т ГОСТ 535-79 с=1500	2	9.9 КГ
Б.4	3		.3	ШВЕЛЕР 8 ГОСТ 8240-72 8 СТ3КП2-Т ГОСТ 535-79 с=1098	2	8.6 КГ
Б.4	4		.4	ШВЕЛЕР 8 ГОСТ 8240-72 8 СТ3КП2-Т ГОСТ 535-79 с=1598	2	12.5 КГ
Б.4	5		.5	Ф 6АТ ГОСТ 5781-82 с=240	14	0.05 КГ

ЗАКЛАДНОЕ ИЗДЕЛИЕ ПОКРАСИТЬ МАСЛЯНОЙ КРАСКОЙ (ГОСТ 695-77)
ЗА 2 РАЗА ПО ГРУНТОВКЕ ПФ-020.

ПРИВЯЗАН

ИНВ. №

ТП 902-5

- КЖИ. МН5

ИЗДЕЛИЕ ЗАКЛАДНОЕ
МН5

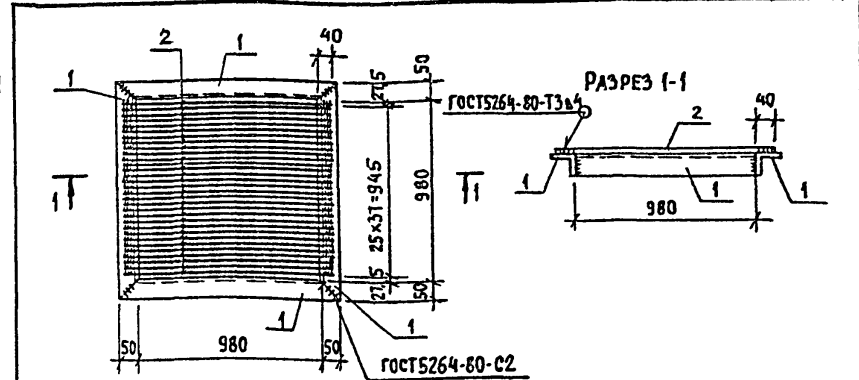
СТАДИЯ МАССА МАСШТАБ

РП 75,7 кг 1:20

ЛИСТ ЛИСТОВ 1

ЦНИИЭП
ИНЖЕНЕРНОГО ОБОРУДОВАНИЯ
г. МОСКВА

ПРОВЕР. БАРАНОВА
ИНЖ. АНАНЬЕВА
СТ. ИНЖ. БАРАНОВА
РУК. ГР. СЫЧЕВ
ГЛ. КОНСТ. ШАПИРО
И КОНТР. СЫЧЕВ
НАЧ. ОТД. КРАСАВИН



ФОРМАТ	ЗОНА	ПОЗ.	ОБОЗНАЧЕНИЕ	НАИМЕНОВАНИЕ	КОЛ.	ПРИМЕЧАНИЕ
ДЕТАЛИ						
Б.4	1	ТП	КЖИ. Р1.1	УГОЛОК 650*50*5 ГОСТ 8503-72 8 СТ3КП2-Т ГОСТ 535-79 с=3000	4	4.1 КГ
Б.4	2		.2	Ф 12АТ ГОСТ 5781-82 с=1060	38	0.9 КГ

МЕТАЛЛИЧЕСКОЕ ИЗДЕЛИЕ ПОКРАСИТЬ МАСЛЯНОЙ КРАСКОЙ (ГОСТ 695-77)
ЗА 2 РАЗА ПО ГРУНТОВКЕ ПФ-020.

ПРИВЯЗАН

ИНВ. №

ТП 902-5-6.84

- КЖИ. Р1

РЕШЕТКА Р1

СТАДИЯ МАССА МАСШТАБ

РП 50,6 кг 1:20

ЛИСТ ЛИСТОВ 1

ЦНИИЭП
ИНЖЕНЕРНОГО ОБОРУДОВАНИЯ
г. МОСКВА

ИНВ. № ПОДАТЬ ПОДАТЬ И ДАТА ВЗАИМН