

ТИПОВОЙ ПРОЕКТ
902-5-6.84

чек. (2-92)

К о р п у с
ОБЕЗВОЖИВАНИЯ ОСАДКА
СТОЧНЫХ ВОД С 6 ЦЕНТРИФУГАМИ
ОГШ-352К-03

А л ь б о м VI

19746-06
ЦЕНА 2-05

ЦЕНТРАЛЬНЫЙ ИНСТИТУТ ТИПОВОГО ПРОЕКТИРОВАНИЯ
ГОССТРОЯ СССР

Москва, А-445, Смольная ул., 22

Сдано в печать 17 1985г.
Заказ № 5129 Тираж 300 экз.

ТИПОВОЙ ПРОЕКТ
902-5-6.84

КОРПУС

ОБЕЗВОЖИВАНИЯ ОСАДКА

СТОЧНЫХ ВОД С 6 ЦЕНТРИФУГАМИ

ОГШ-352К-03

СОСТАВ ПРОЕКТА:

- Альбом I - Пояснительная записка.
- Альбом II - Технологическая, санитарно-техническая части.
- Альбом III - Архитектурно-строительные решения. Конструкции железобетонные и металлические.
- Альбом IV - Строительные изделия.
- Альбом V - Электротехническая часть. Чертежи монтажной зоны и заготовительного участка.
- Альбом VI - Электротехническая часть (задание заводу-изготовителю) и нестандартизированное оборудование.
- Альбом VII - Спецификации оборудования.
- Альбом VIII - Сборник спецификаций оборудования.
- Альбом IX - Ведомости потребности в материалах.
- Альбом X - Сметы.
- Альбом XI - Показатели изменения сметной стоимости

АЛЬБОМ VI

УТВЕРЖДЕН Госгражданстроем
приказ № 280 от 23 сентября 1983 г.
ВВЕДЕН В ДЕЙСТВИЕ ИНСТИТУТОМ
ЦНИИЭП инженерного оборудования
приказ № 67 от 8 июня 1984 г.

Разработан проектным институтом
ЦНИИЭП инженерного оборудования

Главный инженер института *М.С.* А. Кетаов
Главный инженер проекта *В.А.* В. Алаев

| | | | | | |
|---------|--|--|--|-----------|--|
| | | | | ПРИБАВАН: | |
| | | | | | |
| | | | | | |
| | | | | | |
| | | | | | |
| ИНВ. №: | | | | | |

СОДЕРЖАНИЕ АЛЬБОМА

| Марка | Наименование | № стр. |
|-------------|---|--------|
| | <i>Задание заводу-изготовителю</i> | |
| ЭМ.001.6С | Шкаф напольный 1Ш. Технические данные аппаратов | 3 |
| ЭМ.001.7Б | Шкаф напольный 1Ш. Таблица перечня надписей | 3 |
| ЭМ.001.8В | Шкаф напольный 1Ш. Чертеж общего вида | 3 |
| ЭМ.001.9А | Шкаф напольный 1Ш. Схема электрическая соединений. Лист 1 | 4 |
| ЭМ.001.9А | Шкаф напольный 1Ш. Схема электрическая соединений. Лист 2 | 5 |
| ЭМ.002.8С | Ящик сигнализации ЯС-1. Технические данные аппаратов | 6 |
| ЭМ.002.7Б | Ящик сигнализации ЯС-1. Таблица перечня надписей | 6 |
| ЭМ.002.8В | Ящик сигнализации ЯС-1. Чертеж общего вида | |
| ЭМ.002.9А | Ящик сигнализации ЯС-1. Схема электрическая соединений | 7 |
| ЭМ.003.8С | Ящик сигнализации ЯС-2. Технические данные аппаратов | 8 |
| ЭМ.003.7Б | Ящик сигнализации ЯС-2. Таблица перечня надписей | 8 |
| ЭМ.003.8В | Ящик сигнализации ЯС-2. Чертеж общего вида | 8 |
| ЭМ.003.9А | Ящик сигнализации ЯС-2. Схема электрическая соединений | 9 |
| А001 | Заказная спецификация щитов и электроаппаратуры, поставляемой комплектно со щитами | 10, 11 |
| А002 | Щит КИП. Общий вид | 12, 13 |
| А003 | Щит КИП. Соединение проводов | 14, 15 |
| А004 | Щит КИП. Подключение проводов | 15 |
| | <i>Нетиповые технологические конструкции</i> | |
| 1246.05 | Бак распределитель осадка. Эскизный чертеж общего вида (проект с 6-ю центрифугами) | 16 |
| 1246.01 | Течка концевая. Эскизный чертеж общего вида | 17 |
| 1246.02 | Течка осадка. Эскизный чертеж общего вида | 17 |
| 1246.03 | Бак песчаной пульпы. Эскизный чертеж общего вида | 18 |
| 1246.04 | Бак фугата. Эскизный чертеж общего вида | 19 |
| 1247.05 | Бак-распределитель осадка. Эскизный чертеж общего вида (проект с 10/8 центрифугами) | 20 |
| 1247.01 | Течка осадка. Эскизный чертеж общего вида | 21 |
| 1247.02 | Течка концевая. Эскизный чертеж общего вида | 21 |
| 1247.03 | Бак песчаной пульпы. Эскизный чертеж общего вида. | 22 |
| 1247.04.000 | Бак фугата. Эскизный чертеж общего вида | 23 |
| 1246.06.000 | Рама привода. Эскизный чертеж общего вида | 24 |
| 1246.07.000 | Рама натяжки. Эскизный чертеж общего вида | 24 |
| 1247.06.000 | Рама привода. Эскизный чертеж общего вида | 25 |
| 1247.07.000 | Рама натяжки. Эскизный чертеж общего вида | 25 |

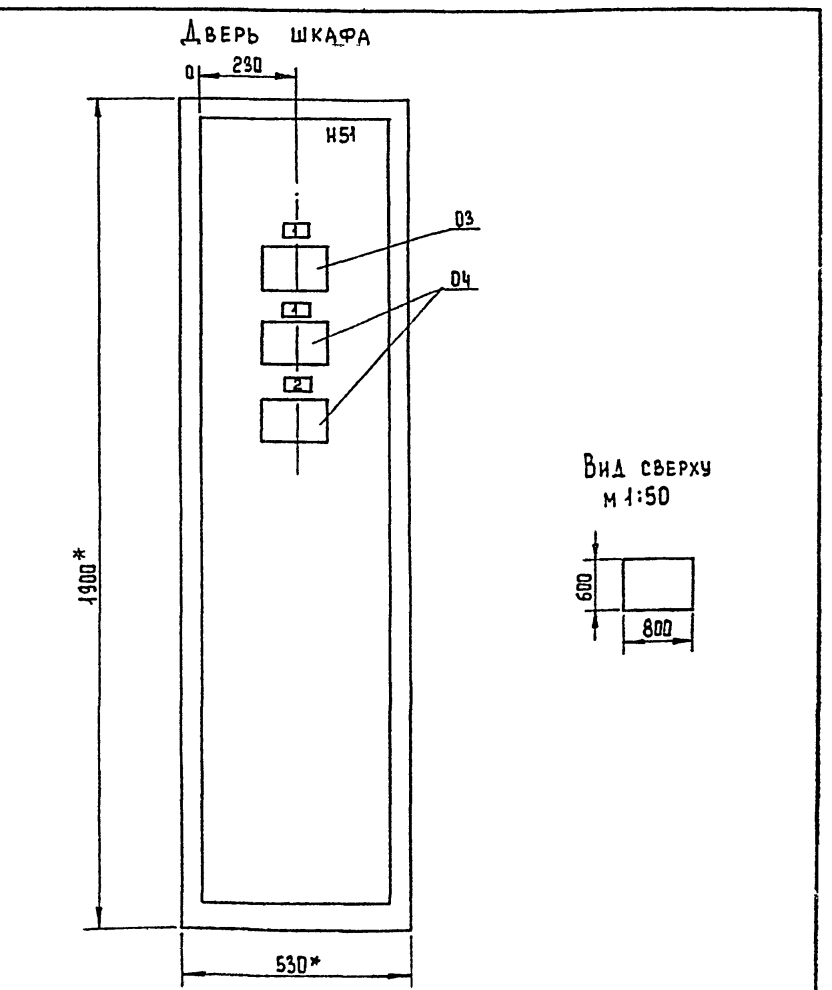
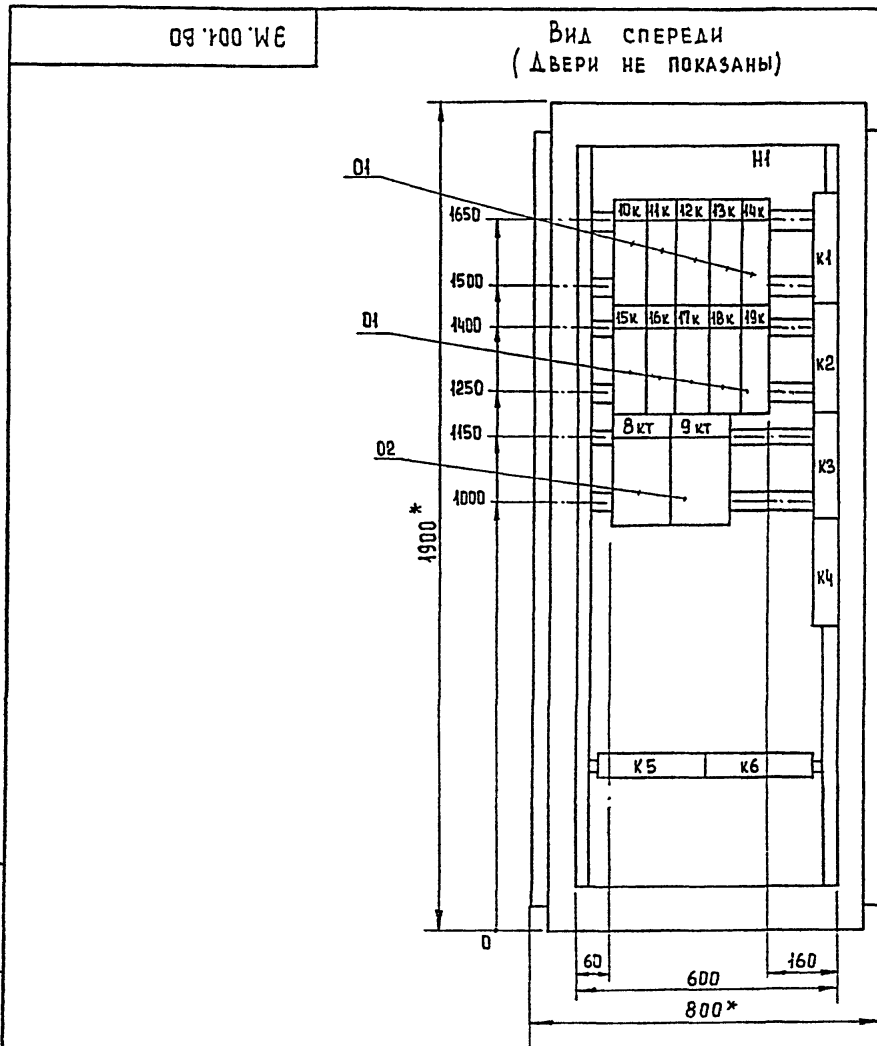
| ФОРМАТ | ЗОНА | Поз. | ОБЪЕДИНЕНИЕ | НАИМЕНОВАНИЕ | КОЛ. | ПРИМЕЧАНИЕ |
|--------|------|------|-------------|-----------------------|------|------------|
| | | | | Документация | | |
| | | | ЭМ. 001. 80 | ШКАФ НАПОЛЬНЫЙ 1Ш | | |
| | | | | ТЕХНИЧЕСКИЕ ДАННЫЕ | | |
| | | | | АППАРАТОВ. | | |
| | | | ЭМ. 001. 75 | ШКАФ НАПОЛЬНЫЙ 1Ш | | |
| | | | | ТАБЛИЦА ПЕРЕЧНЯ | | |
| | | | | НАДПИСЕЙ | | |
| | | | ЭМ. 001. 80 | ШКАФ НАПОЛЬНЫЙ 1Ш | | |
| | | | | ЧЕРТЕЖ ОБЩЕГО ВИДА | | |
| | | | ЭМ. 001. 94 | ШКАФ НАПОЛЬНЫЙ 1Ш | | |
| | | | | СХЕМА ЭЛЕКТРИЧЕСКАЯ | | |
| | | | | СОЕДИНЕНИЙ | | |
| | | | | СБОРОЧНЫЕ ЕДИНИЦЫ | | |
| | | | | Н1 Д1 | | |
| | | 01 | | РЕЛЕ ПРОМЕЖУТОЧНОЕ | | |
| | | | | РПУ-1; ~ 380В | 10 | 10к ÷ 19к |
| | | 02 | | РЕЛЕ ВРЕМЕНИ | | |
| | | | | РВП-72; ~ 220В | 02 | 8кТ ÷ 9кТ |
| | | | | Н51 Д1 | | |
| | | 03 | | УСТРОЙСТВО КОНТРОЛЯ | | |
| | | | | СОПРОТИВЛЕНИЯ УКС-1-2 | 01 | LE2 |
| | | 04 | | УСТРОЙСТВО КОНТРОЛЯ | | |
| | | | | СОПРОТИВЛЕНИЯ УКС-1-1 | 02 | LE1; LE3 |
| | | | | КОЛОДКА ИЗ 15 ЗАЖИМОВ | | |
| | | | | НА ТОК 20А | | |

| | | | |
|-----------------------|--------------------------|------|--------|
| Н. КОНТР. ПАВЛОВА | СТАДИЯ | Лист | Листов |
| ПРОВЕР. БОЕВА | Р.П. | 1 | 1 |
| ИНЖЕНЕР БАНЦЕРОВА | ЦНИИЭП | | |
| ГИП ПАВЛОВА | ИНЖЕНЕРНОГО ОБОРУДОВАНИЯ | | |
| ГЛ. СПЕЦ. ДАНИЛОВ | г. МОСКВА | | |
| НАЧ. ОТД. САРКИСЬЯНИЦ | ФОРМАТ А | | |

Альбом № 1
Типовой проект 902-5-6.84

| Панель | Строка | Подпись | Поз. обозначение | Место надписи | Текст | Кол. | Вид | Формат | Заголовок |
|--------|--------|---------|------------------|---------------|-------------------------|------|-----|--------|-----------|
| | 1 | | LE1 | ТАБЛИЧКА | РЕЗЕРВУАР СМЕСИ ОСАДКОВ | | | | |
| | | | LE3 | | И ФУГАТА | | | | |
| | 2 | | LE2 | ТАБЛИЧКА | БАК - РАСПРЕДЕЛИТЕЛЬ | | | | |
| | | | | | ОСАДКА. | | | | |

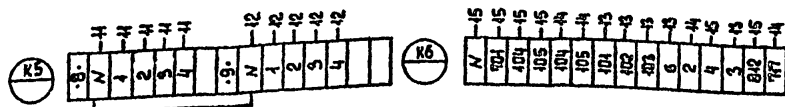
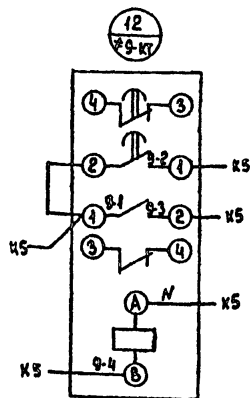
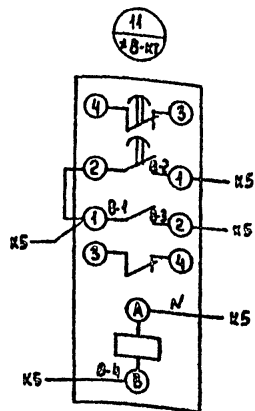
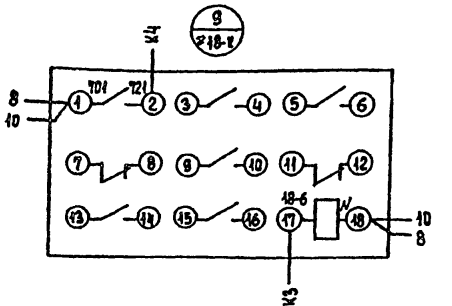
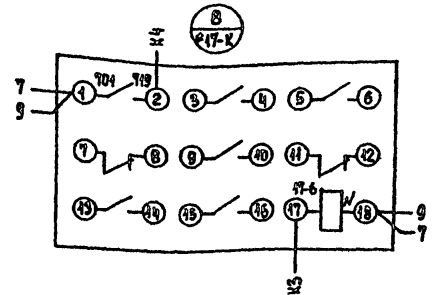
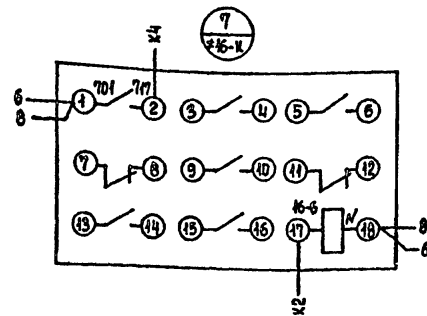
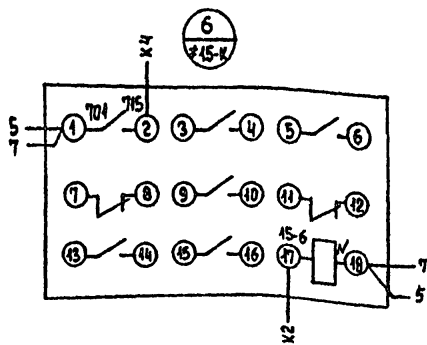
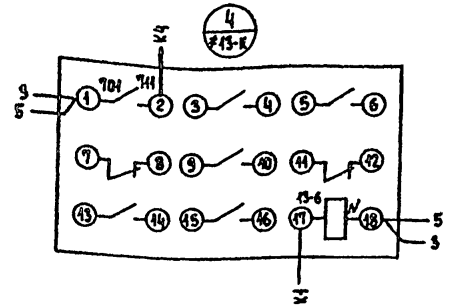
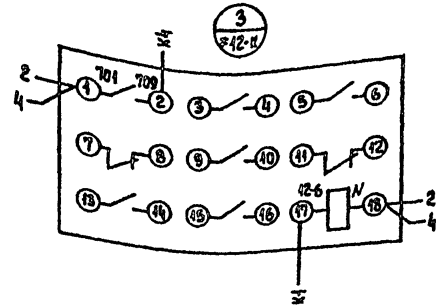
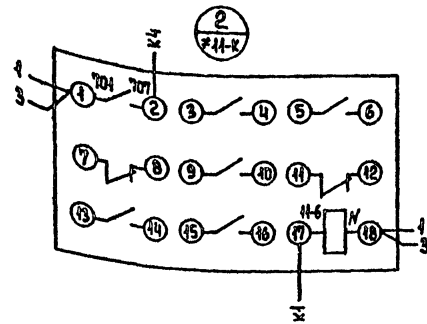
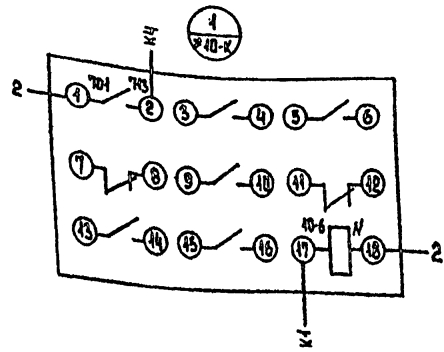
| | | | |
|-----------------------|--------------------------|------|--------|
| Н. КОНТР. ПАВЛОВА | СТАДИЯ | Лист | Листов |
| ПРОВЕР. БОЕВА | Р.П. | 1 | 1 |
| ИНЖЕНЕР БАНЦЕРОВА | ЦНИИЭП | | |
| ГИП ПАВЛОВА | ИНЖЕНЕРНОГО ОБОРУДОВАНИЯ | | |
| ГЛ. СПЕЦ. ДАНИЛОВ | г. МОСКВА | | |
| НАЧ. ОТД. САРКИСЬЯНИЦ | ФОРМАТ А | | |



* Размеры для справок.
В контуре таблиц и аппаратов указаны номера надписей по перечню надписей.
Шкаф одностороннего обслуживания.

| | | | |
|-----------------------|--------------------------|------|--------|
| Н. КОНТР. ПАВЛОВА | СТАДИЯ | Лист | Листов |
| ПРОВЕР. БОЕВА | Р.П. | 1 | 1 |
| ИНЖЕНЕР БАНЦЕРОВА | ЦНИИЭП | | |
| ГИП ПАВЛОВА | ИНЖЕНЕРНОГО ОБОРУДОВАНИЯ | | |
| ГЛ. СПЕЦ. ДАНИЛОВ | г. МОСКВА | | |
| НАЧ. ОТД. САРКИСЬЯНИЦ | ФОРМАТ А3 | | |

Вид СЕРЕДИ



| | | | | | |
|-----------------|----------|------------------------------|-------|---------|---------|
| И. КОТЕЛЬНИКОВА | С. Б. М. | КОМП. ОБЕСПОКОЯЩИХ ОСТАТК. | СТАЖИ | И. КОТ. | А. КОТ. |
| Л. КОТЕЛЬНИКОВА | В. Б. М. | СТОИМЫЙ ВОД. С. С. К. - 03 | П. И. | 1 | 2 |
| В. КОТЕЛЬНИКОВА | В. Б. М. | Л. КОТ. ВОД. С. С. К. - 03 | П. И. | 1 | 2 |
| Л. КОТЕЛЬНИКОВА | В. Б. М. | СХЕМА НАПОЛНИТЕЛЬНОЙ Л. КОТ. | П. И. | 1 | 2 |
| Л. КОТЕЛЬНИКОВА | В. Б. М. | СХЕМА ЭЛЕКТРИЧЕСКОЙ Л. КОТ. | П. И. | 1 | 2 |
| Л. КОТЕЛЬНИКОВА | В. Б. М. | СХЕМА ЭЛЕКТРИЧЕСКОЙ Л. КОТ. | П. И. | 1 | 2 |

ТН 902-5-6.84

9М. 001. 34

9М. 001. 34

ЛИНИЯ СКЛЕИВАНИЯ

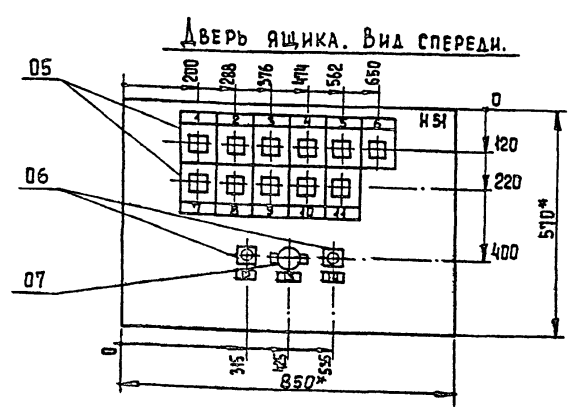
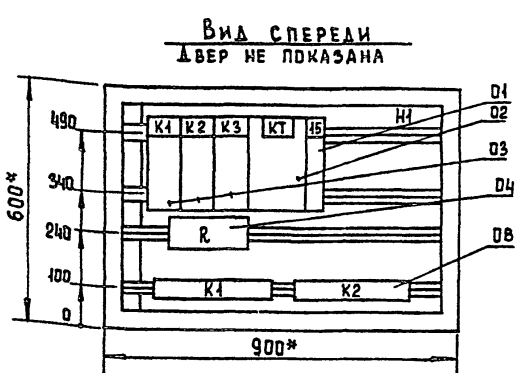
| ФОРМАТ | ЗОНА | ПОЗ. | ОБОЗНАЧЕНИЕ | НАИМЕНОВАНИЕ | КОЛ. | ПРИМЕЧАНИЕ |
|--------|------|------|-------------|---|------|------------|
| | | | | ДОКУМЕНТАЦИЯ | | |
| 12 | | | ЭМ.002.80 | ЧЕРТЕЖ ОБЩЕГО ВИДА | | |
| 22 | | | ЭМ.002.94 | СХЕМА ЭЛЕКТРИЧЕСКАЯ СОЕДИНЕНИЙ | | |
| 41 | | | ЭМ-002-ТБ | ТАБЛИЦА ПЕРЕЧНЯ НАДПИСЕЙ | | |
| | | | | СБОРОЧНЫЕ ЕДИНИЦЫ | | |
| | | | | Н1 01 | | |
| | 01 | | | ВЫКЛЮЧАТЕЛЬ АБЗ-МГ к 2А | 01 | QF |
| | 02 | | | РЕЛЕ ВРЕМЕНИ ЭВ-238 Uк ~ 220 В, tср = 5 сек. | 01 | KT |
| | 03 | | | РЕЛЕ РПУ-0-961, ~ 220 В 3п КОНТАКТА | 03 | K1, K2, K3 |
| | 04 | | | РЕЗИСТОР ПЭВР-100 470 Ом | 01 | R |
| | | | | Н51 01 | | |
| | 05 | | | РЕЛЕ УКАЗАТЕЛЬНОЕ РЧ1-Н-1У3 Iср = 0,5А | 11 | КН1 ÷ КН11 |
| | 06 | | | КНОПКА УПРАВЛЕНИЯ КЕ 04-У8 ИСПОЛНЕНИЕ 19 | 02 | SB1; SB2 |
| | 07 | | | ВЫКЛЮЧАТЕЛЬ ПВ1-10 ИСПОЛНЕНИЕ 2 | 01 | SA |
| | 08 | | | КОЛОДКА ИЗ 15 ЗАЖИМОВ НА ТОК 16А | 02 | |

| | | | | | | | | | | | | | |
|------------------|---------------|-------------------|------------------|-------------|-------------------|---------------------|---------------|-----------|---|-----------|--------|----------|---|
| И.КОНТР. ПАВЛОВА | ПРОВЕР. БОЕВА | ИНЖЕНЕР БАШЦЕРОВА | СТ.ИНЖ. АРИОНОВА | ГИП ПАВЛОВА | ГЛА.СПЕЦ. ДАНИЛОВ | НАЧ.ОТД. САРКИСЬЯНИ | ТП 902-5-6.84 | ЭМ 002 ВС | ЯЩИК СИГНАЛИЗАЦИИ ЯС-1 ТЕХНИЧЕСКИЕ ДАННЫЕ АППАРАТОВ | СТАДИЯ РП | ЛИСТ 1 | ЛИСТОВ 1 | ЦНИИЭП ИНЖЕНЕРНОГО ОБОРУДОВАНИЯ Г. МОСКВА |
|------------------|---------------|-------------------|------------------|-------------|-------------------|---------------------|---------------|-----------|---|-----------|--------|----------|---|

| ПАНЕЛЬ | СТРОКА | НАДПИСЬ | ПОЗ. ОБОЗНАЧЕНИЕ | МЕСТО НАДПИСИ | ТЕКСТ | КОЛ. | ВИД ШРИФТА | ЗАГОТОВКА |
|--------|--------|---------|------------------|------------------------------|-------|------|------------|-----------|
| | 1 | КН1 | ТАБЛИЧКА | ЦЕНТРИФУГА N1 | | | | |
| | 2 | КН2 | ТАБЛИЧКА | ЦЕНТРИФУГА N2 | | | | |
| | 3 | КН3 | ТАБЛИЧКА | ЦЕНТРИФУГА N3 | | | | |
| | 4 | КН4 | ТАБЛИЧКА | ЦЕНТРИФУГА N4 | | | | |
| | 5 | КН5 | ТАБЛИЧКА | ЦЕНТРИФУГА N5 | | | | |
| | 6 | КН6 | ТАБЛИЧКА | ЦЕНТРИФУГА N6 | | | | |
| | 7 | КН7 | ТАБЛИЧКА | ЦЕНТРИФУГА N7 | | | | |
| | 8 | КН8 | ТАБЛИЧКА | ЦЕНТРИФУГА N8 | | | | |
| | 9 | КН9 | ТАБЛИЧКА | ЦЕНТРИФУГА N9 | | | | |
| | 10 | КН10 | ТАБЛИЧКА | ЦЕНТРИФУГА N10 | | | | |
| | 11 | КН11 | ТАБЛИЧКА | СРАБАТЫВАНИЕ СИГНАЛЬНЫХ РЕЛЕ | | | | |
| | 12 | SB1 | ТАБЛИЧКА | ОПРОБОВАНИЕ СИГНАЛИЗАЦИИ | | 1 | | |
| | 13 | SA | ТАБЛИЧКА | ОТКЛЮЧЕНИЕ ЗВОНКА | | 1 | | |
| | 14 | SB2 | ТАБЛИЧКА | СНЯТИЕ СИГНАЛА | | 1 | | |
| | | | ТАБЛИЧКА | K1 | | 1 | | |
| | | | ТАБЛИЧКА | K2 | | 1 | | |
| | | | ТАБЛИЧКА | K3 | | 1 | | |
| | | | ТАБЛИЧКА | KT | | 1 | | |
| | 15 | QF | ТАБЛИЧКА | ПИТАНИЕ СИГНАЛИЗАЦИИ | | 1 | | |

| | | | | | | | | | | | | | |
|------------------|---------------|-------------------|------------------|-------------|-------------------|---------------------|---------------|-----------|---|-----------|--------|----------|---|
| И.КОНТР. ПАВЛОВА | ПРОВЕР. БОЕВА | ИНЖЕНЕР БАШЦЕРОВА | СТ.ИНЖ. АРИОНОВА | ГИП ПАВЛОВА | ГЛА.СПЕЦ. ДАНИЛОВ | НАЧ.ОТД. САРКИСЬЯНИ | ТП 902-5-6.84 | ЭМ 002 ТБ | ЯЩИК СИГНАЛИЗАЦИИ ЯС-1 ТАБЛИЦА ПЕРЕЧНЯ НАДПИСЕЙ | СТАДИЯ РП | ЛИСТ 1 | ЛИСТОВ 1 | ЦНИИЭП ИНЖЕНЕРНОГО ОБОРУДОВАНИЯ Г. МОСКВА |
|------------------|---------------|-------------------|------------------|-------------|-------------------|---------------------|---------------|-----------|---|-----------|--------|----------|---|

ЭМ.002.80

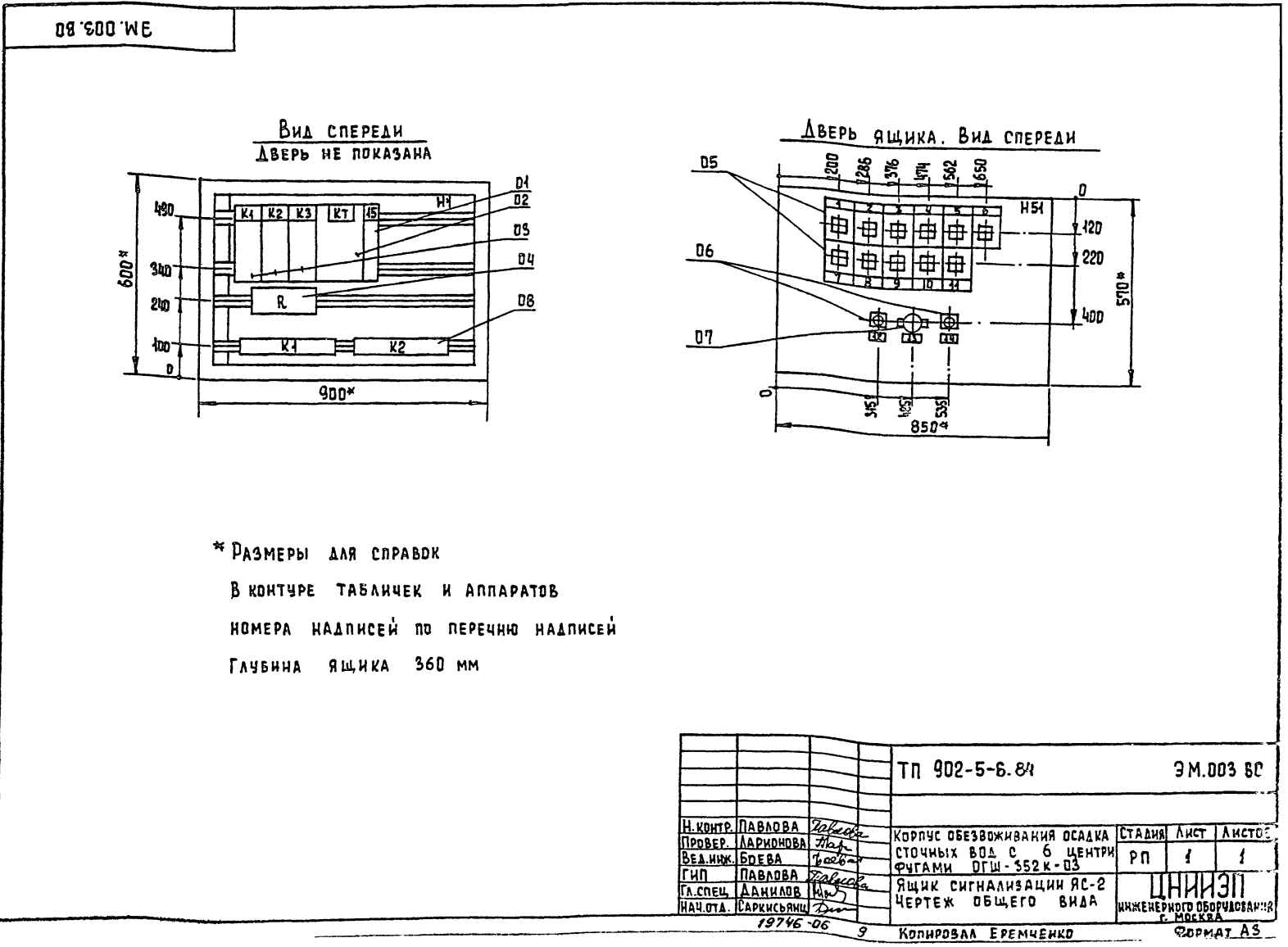


*РАЗМЕРЫ ДЛЯ СПРАВОК
В КОНТУРЕ ТАБЛИЧЕК И АППАРАТОВ
НОМЕРА НАДПИСЕЙ ПО ПЕРЕЧНЮ НАДПИСЕЙ
ГЛУБИНА ЯЩИКА 360 мм

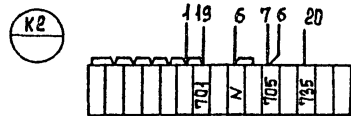
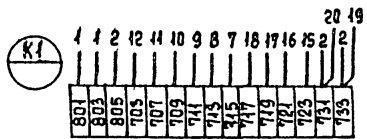
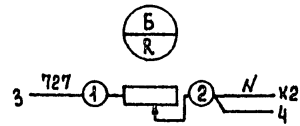
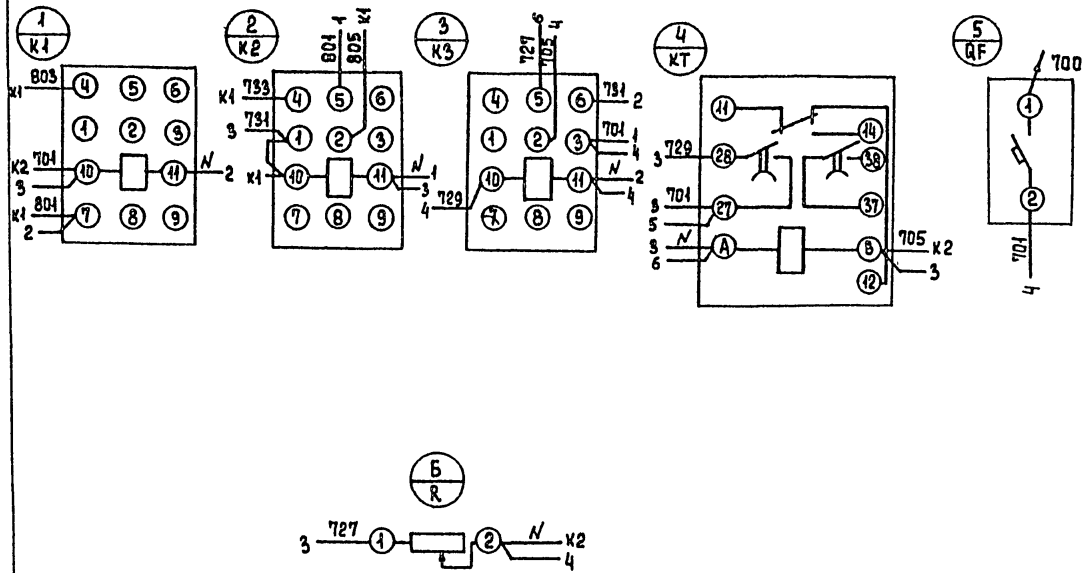
| | | | | | | | | | | |
|------------------|------------------|----------------|-------------|-------------------|---------------------|---|-----------|--------|----------|---|
| ТП 902-5-6.84 | | | | | | | ЭМ.002 80 | | | |
| И.КОНТР. ПАВЛОВА | ПРОВЕР. АРИОНОВА | ВЕД.ИНЖ. БОЕВА | ГИП ПАВЛОВА | ГЛА.СПЕЦ. ДАНИЛОВ | НАЧ.ОТД. САРКИСЬЯНИ | КОРПУС БЕЗБОЖИВАНИЯ ОСАДКА СТОЧНЫХ ВОД С 6 ЦЕНТРИФУГАМИ ОГШ-352К-03 | СТАДИЯ РП | ЛИСТ 1 | ЛИСТОВ 1 | ЦНИИЭП ИНЖЕНЕРНОГО ОБОРУДОВАНИЯ Г. МОСКВА |

| ФОРМАТ | ЗОНА | ПОЗ. | ОБОЗНАЧЕНИЕ | НАИМЕНОВАНИЕ | КОЛ | ПРИМЕЧАНИЕ |
|----------|------------|------------------|------------------------------|--------------------------------|------|------------|
| | | | | ДОКУМЕНТАЦИЯ | | |
| И2 | | | ЭМ.003.80 | ЧЕРТЕЖ ОБЩЕГО ВИДА | | |
| И2 | | | ЭМ.003.94 | СХЕМА ЭЛЕКТРИЧЕСКАЯ СОЕДИНЕНИЙ | | |
| И1 | | | ЭМ.003.ТБ | ТАБЛИЦА ПЕРЕЧНЯ НАДПИСЕЙ | | |
| | | | | СБОРОЧНЫЕ ЕДИНИЦЫ | | |
| | | | | Н1 | 01 | |
| | 01 | | | ВЫКЛЮЧАТЕЛЬ А63-МГК 2А | 01 | QF |
| | 02 | | | РЕЛЕ ВРЕМЕНИ ЭВ-238 | 01 | КТ |
| | | | | Uк ~ 220В tер = 5сек | | |
| | 03 | | | РЕЛЕ РПУ-0-961 ~ 220В | 03 | К1, К2, К3 |
| | | | | 3л КОНТАКТА | | |
| | 04 | | | РЕЗИСТОР ПЭВР-100 | 01 | Р |
| | | | | ЧТО Ом | | |
| | | | | Н51 | 01 | |
| | 05 | | | РЕЛЕ УКАЗАТЕЛЬНОЕ | И | КН1 ÷ КН4 |
| | | | | РУ4-И-193 Iср = 0,5А | | |
| | 06 | | | КНОПКА УПРАВЛЕНИЯ | 02 | SB1; SB2 |
| | | | | КЕ 04.43 ИСПОЛНЕНИЕ 19 | | |
| | 07 | | | ВЫКЛЮЧАТЕЛЬ ПВ1-10 | 01 | SA |
| | | | | ИСПОЛНЕНИЕ 2 | | |
| | 08 | | | КОЛОДАКА ИЗ 15 ЗАЖИМОВ | 02 | |
| | | | | НА ТОК 16А | | |
| И.КОНТР. | ПАВЛОВА | <i>Павлова</i> | ТП 902-5-6.84 | ЭМ.003.80 | | |
| ПРОВЕРКА | БОЕВА | <i>Боева</i> | | | | |
| ИНЖЕНЕР | БАНЦЕРОВА | <i>Банцорова</i> | | | | |
| СТ.ИИЖ. | ЛАРИОНОВА | <i>Ларионова</i> | | | | |
| ГИП | ПАВЛОВА | <i>Павлова</i> | ЯЩИК СИГНАЛИЗАЦИИ ЯС-2 | СТАДИЯ | ЛИСТ | ЛИСТОВ |
| ГЛ.СПЕЦ | ДАНИЛОВ | <i>Данилов</i> | ТЕХНИЧЕСКИЕ ДАННЫЕ АППАРАТОВ | РП | 1 | 1 |
| НАЧ.ОТД. | САРКИСЬЯНИ | <i>Саркисяни</i> | ЦНИИЭП | | | |
| | | | ИНЖЕНЕРНОГО ОБОРУДОВАНИЯ | | | |
| | | | г. МОСКВА | | | |
| | | | ФОРМАТ | | | |

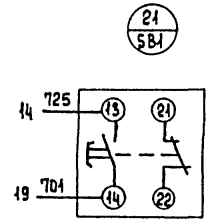
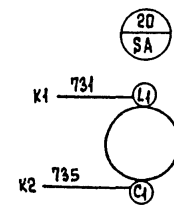
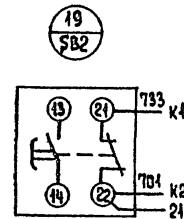
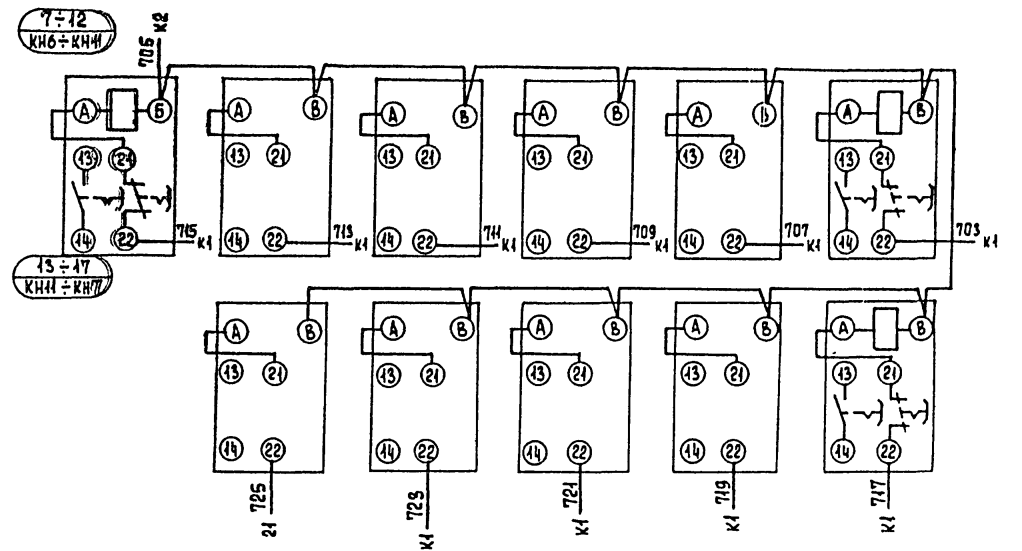
| ПАНЕЛЬ | СТРОКА | НАИМНОВ. | ПОЗ. ОБОЗНАЧЕНИЕ | МЕСТО НАДПИСИ | ТЕКСТ | КОЛ | ВНА | ВРЕМЯ | ЗАТО- | ПОВЫ- |
|----------|------------|------------------|--------------------------|---------------|----------------------------------|--------|-----|-------|-------|-------|
| | | 1 | КН1 | ТАБЛИЧКА | КОНВЕЙЕР М8 | | | | | |
| | | 2 | КН2 | ТАБЛИЧКА | КОНВЕЙЕР М9 | | | | | |
| | | 3 | КН3 | ТАБЛИЧКА | БАК РАСПРЕДЕЛИТЕЛЬ ОСАДКА | | | | | |
| | | 4 | КН4 | ТАБЛИЧКА | БАК ФУГАТА | | | | | |
| | | 5 | КН5 | ТАБЛИЧКА | БАК ПЕСЧАНОЙ ПУЛЬПЫ | | | | | |
| | | 6 | КН6 | ТАБЛИЧКА | ДРЕНАЖНЫЙ ПРИЯМОК | | | | | |
| | | 7 | КН7 | ТАБЛИЧКА | РЕЗЕРВУАР СМЕСИ ОСАДКОВ И ФУГАТА | | | | | |
| | | 8 | КН8 | ТАБЛИЧКА | | | | | | |
| | | 9 | КН9 | ТАБЛИЧКА | | | | | | |
| | | 10 | КН10 | ТАБЛИЧКА | | | | | | |
| | | 11 | КН11 | ТАБЛИЧКА | СРАБАТЫВАНИЕ СИГНАЛЬНЫХ РЕЛЕ | | | | | |
| | | 12 | SB1 | ТАБЛИЧКА | ОПРОВОБОВАНИЕ СИГНАЛИЗАЦИИ | 1 | | | | |
| | | 13 | SA | ТАБЛИЧКА | ОТКЛЮЧЕНИЕ ЗВОНКА | 1 | | | | |
| | | 14 | SB2 | ТАБЛИЧКА | СНЯТИЕ СИГНАЛА | 1 | | | | |
| | | | | ТАБЛИЧКА | К1 | 1 | | | | |
| | | | | ТАБЛИЧКА | К2 | 1 | | | | |
| | | | | ТАБЛИЧКА | К3 | 1 | | | | |
| | | | | ТАБЛИЧКА | КТ | 1 | | | | |
| | | 15 | QF | ТАБЛИЧКА | ПИТАНИЕ СИГНАЛИЗАЦИИ | 1 | | | | |
| И.КОНТР. | ПАВЛОВА | <i>Павлова</i> | ТП 902-5-6.84 | ЭМ.003.ТБ | | | | | | |
| ПРОВЕРКА | БОЕВА | <i>Боева</i> | | | | | | | | |
| ИНЖЕНЕР | БАНЦЕРОВА | <i>Банцорова</i> | | | | | | | | |
| СТ.ИИЖ. | ЛАРИОНОВА | <i>Ларионова</i> | | | | | | | | |
| ГИП | ПАВЛОВА | <i>Павлова</i> | ЯЩИК СИГНАЛИЗАЦИИ ЯС-2 | СТАДИЯ | ЛИСТ | ЛИСТОВ | | | | |
| ГЛ.СПЕЦ | ДАНИЛОВ | <i>Данилов</i> | ТАБЛИЦА ПЕРЕЧНЯ НАДПИСЕЙ | РП | 1 | 1 | | | | |
| НАЧ.ОТД. | САРКИСЬЯНИ | <i>Саркисяни</i> | ЦНИИЭП | | | | | | | |
| | | | ИНЖЕНЕРНОГО ОБОРУДОВАНИЯ | | | | | | | |
| | | | г. МОСКВА | | | | | | | |
| | | | ФОРМАТ | | | | | | | |



ВНД СПЕРЕДИ



ДВЕРЬ ЯЩИКА



| | | | |
|-----------------------------|----------|-----------------------------|----------|
| И. КОНТР. | П. АВТОР | И. КОНТР. | П. АВТОР |
| ПРОЕКТ. | П. АВТОР | И. КОНТР. | П. АВТОР |
| ВЕЛ. ИЖ. | БОЕВА | И. КОНТР. | П. АВТОР |
| ДИП. | П. АВТОР | И. КОНТР. | П. АВТОР |
| И. СПЕЦ. | ДАНИЛОВ | И. КОНТР. | П. АВТОР |
| НАЧ. ОТД. | КАРЯКОВ | И. КОНТР. | П. АВТОР |
| Копирус безвозмездно осадка | | Копирус безвозмездно осадка | |
| Стопных вод с центрифугами | | Стопных вод с центрифугами | |
| СХЕМА ЭЛЕКТРИЧЕСКАЯ | | СХЕМА ЭЛЕКТРИЧЕСКАЯ | |
| СДЕЛАНЕННИИ | | СДЕЛАНЕННИИ | |
| ИНЖЕНЕРНО-ОБОРУДОВАНИЯ | | ИНЖЕНЕРНО-ОБОРУДОВАНИЯ | |
| С. МОСКВА | | С. МОСКВА | |
| ФОРМАТ А2 | | ФОРМАТ А2 | |

ТН 902-5-6.84

ЭМ. 003. 94

ЭМ. 003. 94

ЗАДАНИЕ ЗАВОДУ-ИЗГОТОВИТЕЛЮ, СОДЕРЖАНИЕ АЛЬБОМА

| ОБОЗНАЧЕНИЕ | НАИМЕНОВАНИЕ | № ЛИСТА |
|-------------|---|--|
| | ЗАКАЗНАЯ СПЕЦИФИКАЦИЯ ЩИТОВ ЭЛЕКТРОАППАРАТУРЫ, ПОСТАВЛЯЕМОЙ КОМПЛЕКТНО СО ЩИТАМИ. Щит КИП. Общий вид. Соединения проводов. Подключения проводов. | A 001-1 ÷ A 001-4 A 002-1 ÷ A 002-6 A 003-1 ÷ A 003-6 A 004-1 ÷ A 004-2 |

ЗАКАЗНАЯ СПЕЦИФИКАЦИЯ ЩИТОВ И ЭЛЕКТРОАППАРАТУРЫ, ПОСТАВЛЯЕМОЙ КОМПЛЕКТНО СО ЩИТАМИ.

| ПОЗИЦИЯ | НАИМЕНОВАНИЕ И ТЕХНИЧЕСКАЯ ХАРАКТЕРИСТИКА ОБОРУДОВАНИЯ И МАТЕРИАЛОВ ЗАВОД-ИЗГОТОВИТЕЛЬ (для импортного оборудования-СТРАНА, ФИРМА) | Тип, марка оборудования ОБОЗНАЧЕНИЕ ДОКУМЕНТА И НОМЕР ОПРОСНОГО ЛИСТА | ЕДИНИЦА ИЗМЕРЕНИЯ | | Код завода изготовителя | Код оборудования, материала | Цена единицы оборудования тыс. руб. | Количество | Масса единицы оборудования кг |
|---------|---|--|-------------------|-----|-------------------------|-----------------------------|-------------------------------------|------------|-------------------------------|
| | | | Наименование | Код | | | | | |
| 1 | 2 | 3 | 4 | 5 | 6 | 7 | 8 | 9 | 10 |
| | 1. Щиты | | | | | | | | |
| | 1. Щит автоматизации шкафной малогабаритный | Щ,ЩМ | | | | | | | |
| | | 1000 × 600- | | | | | | | |
| | | -II-УЧ1Р30 | | | | | | | |
| | | ОСТ. 3613-76 | шт | 796 | | | | 1 | |

| | | | | | | | |
|-----------|------------|------------------|---|---------------|------|--------|--|
| | | | | ТП 902-5-6.84 | | A 001 | |
| Н. КОНТР. | БОЕВА | <i>Боева</i> | КОРПУС ОБЕЗВОЖИВАНИЯ ОСАДКА | СТАДИЯ | ЛИСТ | ЛИСТОВ | |
| ПРОВЕРКА | БОЕВА | <i>Боева</i> | СТОЧНЫХ ВОД С 6 ЦЕНТРИФУГАМИ | Р.П. | 1 | 4 | |
| ИНЖЕНЕР | БАНЦЕРОВА | <i>Банцорова</i> | ОГШ-352К-03 | | | | |
| ГИП | ПАВЛОВА | <i>Павлова</i> | ОБЩИЕ ДАННЫЕ. ЗАКАЗНАЯ СПЕЦИФИКАЦИЯ ЩИТОВ И ЭЛЕКТРОАППАРАТУРЫ, ПОСТАВЛЯЕМОЙ КОМПЛЕКТНО СО ЩИТАМИ. | | | | |
| П. СПЕЦ. | ДАНИЛОВ | <i>Данилов</i> | ЦНИИЭП | | | | |
| НАЧ. ОТД. | САРКИСЬЯНЦ | <i>Саркисянц</i> | ИНЖЕНЕРНОГО ОБОРУДОВАНИЯ г. МОСКВА | | | | |

ФОРМАТ А3

| ПОЗИЦИЯ | НАИМЕНОВАНИЕ И ТЕХНИЧЕСКАЯ ХАРАКТЕРИСТИКА ОБОРУДОВАНИЯ И МАТЕРИАЛОВ ЗАВОД-ИЗГОТОВИТЕЛЬ (для импортного оборудования- СТРАНА, ФИРМА) | Тип, марка оборудования ОБОЗНАЧЕНИЕ ДОКУМЕНТА И НОМЕР ОПРОСНОГО ЛИСТА | ЕДИНИЦА ИЗМЕРЕНИЯ | | Код завода изготовителя | Код оборудования, материала | Цена единицы оборудования тыс. руб. | Количество | Масса единицы оборудования, кг |
|---------|--|--|-------------------|-----|-------------------------|-----------------------------|-------------------------------------|------------|--------------------------------|
| | | | Наименование | Код | | | | | |
| 1 | 2 | 3 | 4 | 5 | 6 | 7 | 8 | 9 | 10 |
| | 2. Электроаппаратура, поставляемая комплектно со щитами | | | | | | | | |
| | 1. Универсальный переключатель для установки на панели. Ручка револьверного типа. Надпись на розетке №23. | УЛ-5311 | | | | | | | |
| | | С 225 | | | | | | | |
| | | ТУ 16.524. | | | | | | | |
| | | 074-71. | | | | | | | |
| | 2. Кнопка управления с цилиндрическим толкателем. | КЕ-04493 | | | | | | | |
| | | исп 2 ТУ 16-526 | | | | | | | |
| | | 407-76 | шт | 796 | | | | 4 | |
| | 3. Арматура сигнальной лампы с красной линзой с лампой РНЦ-220-10 с цоколем 2Ш-15 | АС-220 | | | | | | | |
| | | ТУ 16.535 | | | | | | | |
| | | 930-74 | шт. | 796 | | | 3461810801 | 1 | |
| | 4. Звонок электрический | З8П-220 | | | | | | | |
| | | МРТУ 16.539 | | | | | | | |
| | | 409-71 | шт | 796 | | | | | |

| | | | | | | | | |
|--|--|--|--|---------------|--|-------|--|------|
| | | | | ТП 902-5-6.84 | | A 001 | | ЛИСТ |
| | | | | | | | | 2 |

| ПОЗИЦИЯ | НАИМЕНОВАНИЕ И ТЕХНИЧЕСКАЯ ХАРАКТЕРИСТИКА ОБОРУДОВАНИЯ И МАТЕРИАЛОВ. ЗАВОД-ИЗГОТОВИТЕЛЬ (ДЛЯ ИМПОРТНОГО ОБОРУДОВАНИЯ-СТРАНА, ФИРМА). | ТИП, МАРКА ОБОРУДОВАНИЯ ОБОЗНАЧЕНИЕ ДОКУМЕНТА И КОМЕР. ОПРОСНОГО ЛИСТА | ЕДИНИЦА ИЗМЕРЕНИЯ | | КОД ЗАВОДА ИЗГОТОВИТЕЛЯ | КОД ОБОРУДОВАНИЯ, МАТЕРИАЛА | ЦЕНА ЕДИНИЦЫ ОБОРУДОВАНИЯ ТЫС. РУБ. | КОЛИЧЕСТВО | МАССА ЕДИНИЦЫ ОБОРУДОВАНИЯ КГ |
|---------|---|---|-------------------|-----|-------------------------|-----------------------------|-------------------------------------|------------|-------------------------------|
| | | | НАИМЕНОВАНИЕ | КОД | | | | | |
| 1. | 2 | 3 | 4 | 5 | 6 | 7 | 8 | 9 | 10 |
| 5. | РЕЛЕ ЭЛЕКТРОМАГНИТНОЕ УНИФИЦИРОВАННОЕ С КАТУШКОЙ НА 220 В ПЕРЕМЕННОГО ТОКА НА 2g+2p+2n КОНТАКТА. ЗАКРЫТОГО ИСПОЛНЕНИЯ С ЗАДНИМ ПРИСОЕДИНЕНИЕМ ПРОВОДОВ. | ПЭ-21 2ПР-309.145.782 ТУ 16-523.451-80 | шт | 796 | | | | 6 | |
| 6. | РЕЛЕ ВРЕМЕНИ ПНЕВМАТИЧЕСКОЕ НА НАПРЯЖЕНИЕ 220 В ПЕРЕМЕННОГО ТОКА. | РВП-72-3221- -00УЧ ТУ 523. 472-74. | шт | 796 | | | | 1 | |
| 7. | РЕЛЕ ВРЕМЕНИ ЦИКЛИЧЕСКОЕ НА НАПРЯЖЕНИЕ 220 В ПЕРЕМЕННОГО ТОКА. | ВЛ-40-1У4 ТУ 16.523.572-79 | шт | 796 | | 3425300005 | | 1 | |
| 8. | АВТОМАТИЧЕСКИЙ ВЫКЛЮЧАТЕЛЬ ПЕРЕМЕННОГО ТОКА 220В НОМИНАЛЬНЫЙ ТОК $I_n = 0,63 А$; ТОК ОТСЕЧКИ $I_{отс} = 1,5 I_n$ | А-63М ТУ 16.522 064-75 | шт | 796 | | 3421600000 | | 1 | |

| | | | | | | |
|--|--|--|--|---------------|-------|-----------|
| | | | | ТП 902-5-6.84 | А.001 | Лист 3 |
|--|--|--|--|---------------|-------|-----------|

ФОРМАТ А3

| ПОЗИЦИЯ | НАИМЕНОВАНИЕ И ТЕХНИЧЕСКАЯ ХАРАКТЕРИСТИКА ОБОРУДОВАНИЯ И МАТЕРИАЛОВ ЗАВОД-ИЗГОТОВИТЕЛЬ (ДЛЯ ИМПОРТНОГО ОБОРУДОВАНИЯ-СТРАНА, ФИРМА) | ТИП, МАРКА ОБОРУДОВАНИЯ ОБОЗНАЧЕНИЕ ДОКУМЕНТА И КОМЕР. ОПРОСНОГО ЛИСТА | ЕДИНИЦА ИЗМЕРЕНИЯ | | КОД ЗАВОДА ИЗГОТОВИТЕЛЯ | КОД ОБОРУДОВАНИЯ, МАТЕРИАЛА | ЦЕНА ЕДИНИЦЫ ОБОРУДОВАНИЯ ТЫС. РУБ. | КОЛИЧЕСТВО | МАССА ЕДИНИЦЫ ОБОРУДОВАНИЯ КГ |
|---------|---|---|-------------------|-----|-------------------------|-----------------------------|-------------------------------------|------------|-------------------------------|
| | | | НАИМЕНОВАНИЕ | КОД | | | | | |
| 1 | 2 | 3 | 4 | 5 | 6 | 7 | 8 | 9 | 10 |
| 9. | АВТОМАТИЧЕСКИЙ ВЫКЛЮЧАТЕЛЬ ПЕРЕМЕННОГО ТОКА 220 В, НОМИНАЛЬНЫЙ ТОК $I_n = 1 А$; ТОК ОТСЕЧКИ $I_{отс} = 1,5 I_n$. | А 63М ТУ 16.522.064- -75 | шт | 796 | | 3421600000 | | 1 | |
| 10. | БЛОК ЗАЖИМОВ. | БЗ 10 ТУ 36- 1750-74 | шт | 796 | | | | 5 | |
| 11. | УПОР | ТУ 36.1451-74 | шт | 796 | | | | 6 | |
| 12. | ПЕРЕМЫЧКА | ТУ 36.1452-74 | шт | 796 | | | | 6 | |
| 13. | РАМКА РПМ 55 x 15 | | шт | 796 | | | | 2 | |
| 14. | ЩИТОК ЭЛЕКТРОПИТАНИЯ ЭЩПК-5 НА 5 ГРУПП | ТУ 36.1270-73 | шт | 796 | | | | 2 | |

| | | | | | | |
|--|--|--|--|---------------|-------|-----------|
| | | | | ТП 902-5-6.84 | А.001 | Лист 4 |
|--|--|--|--|---------------|-------|-----------|

19746-06 12 КОПИРОВАЛ ЕРЕМЧЕНКО

ФОРМАТ А3

| Поз. | Обозначение | Наименование | Кол. | Примеч. |
|---------------------|-------------|---|------|----------|
| ДЕТАЛИ | | | | |
| 1 | | Рейка Р ₄ ТКЗ-101-77 | 1 | ТМЗ-1-77 |
| 2 | | Рейка Р ₃ ТКЗ-100-77 | 5 | ТМЗ-1-77 |
| СТАНДАРТНЫЕ ИЗДЕЛИЯ | | | | |
| 3 | | ШКАФ ЩИТА ЩШМ-1000x600-Ц Уч.1Р30 ОСТ 36.13-7 | 1 | |
| ПРОЧИЕ ИЗДЕЛИЯ | | | | |
| 4 | | РЕГУЛЯТОР ТЕМПЕРАТУРЫ ПОЛУПРОВОДНИКОВЫЙ ТРЕХ- ПОЗИЦИОННЫЙ ПТР-3-04 ТУ 25.03.345-70 | 1 | |
| 5 | | ПЕРЕКЛЮЧАТЕЛЬ УНИВЕРСАЛЬ- НЫЙ УП-5311 с 225 ТУ 16.524.074-71 | 1 | |

| | | | | | | |
|----------------|-----------|-----------|--------------------------|------|--------|--|
| И. КОМП. БОЕВА | | Соболев | Тп 902-5-6.84 | | А002 | |
| ИНЖЕНЕР | ПАВЛОВА | Павлова | СТАВЛЯ | ЛИСТ | ЛИСТОВ | |
| ИНЖЕНЕР | БАЩЕРОВА | Башерова | РП | 1 | 6 | |
| ВЕЛИКЖ. | БОЕВА | Боева | ЦНИИЭП | | | |
| ГИП | ПАВЛОВА | Павлова | ЩИТ КИП | | | |
| П. СПЕЦ. | ДАНИЛОВ | Данилов | ОБЩИЙ ВИД | | | |
| НАЧ. ОТД. | САРКИЕВИЧ | Саркиевич | ИНЖЕНЕРНОГО ОБОРУДОВАНИЯ | | | |
| ФОРМАТ | | | | | | |

| Поз. | Обозначение | Наименование | Кол. | Примеч. |
|---|-------------|---|------|---------|
| ВЫКЛЮЧАТЕЛЬ АВТОМАТИ- ЧЕСКИЙ ~ 220 В ОТСЕЧКА 1,3 Тн КРЕПЛЕНИЕ НА ПАНЕЛИ, А63 м | | | | |
| 11 | | Тн 1А | 1 | |
| 12 | | Тн 0,63А | 1 | |
| 13 | | ЩИТОК ЭЛЕКТРОПИТАНИЯ ЭЩ.ПК-5 НА 5 ГРУПП ТУ 36.4270-73 | 2 | |
| 14 | | БЛОК ЗАЖИМОВ Б310 ТУ 36.1750-74 | 5 | |
| 15 | | УПОР ТУ 36.1751-74 | 6 | |
| 16 | | ПЕРЕМЫЧКА ТУ 36.1752-74 | 6 | |

| | | | | | | |
|----------------|-----------|-----------|--------------------------|------|--------|--|
| И. КОМП. БОЕВА | | Соболев | Тп 902-5-6.84 | | А002 | |
| ИНЖЕНЕР | ПАВЛОВА | Павлова | СТАВЛЯ | ЛИСТ | ЛИСТОВ | |
| ИНЖЕНЕР | БАЩЕРОВА | Башерова | РП | 1 | 3 | |
| ВЕЛИКЖ. | БОЕВА | Боева | ЦНИИЭП | | | |
| ГИП | ПАВЛОВА | Павлова | ЩИТ КИП | | | |
| П. СПЕЦ. | ДАНИЛОВ | Данилов | ОБЩИЙ ВИД | | | |
| НАЧ. ОТД. | САРКИЕВИЧ | Саркиевич | ИНЖЕНЕРНОГО ОБОРУДОВАНИЯ | | | |
| ФОРМАТ | | | | | | |

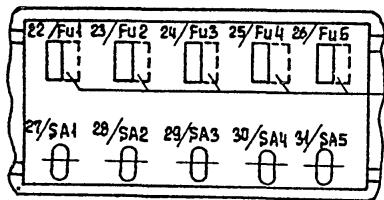
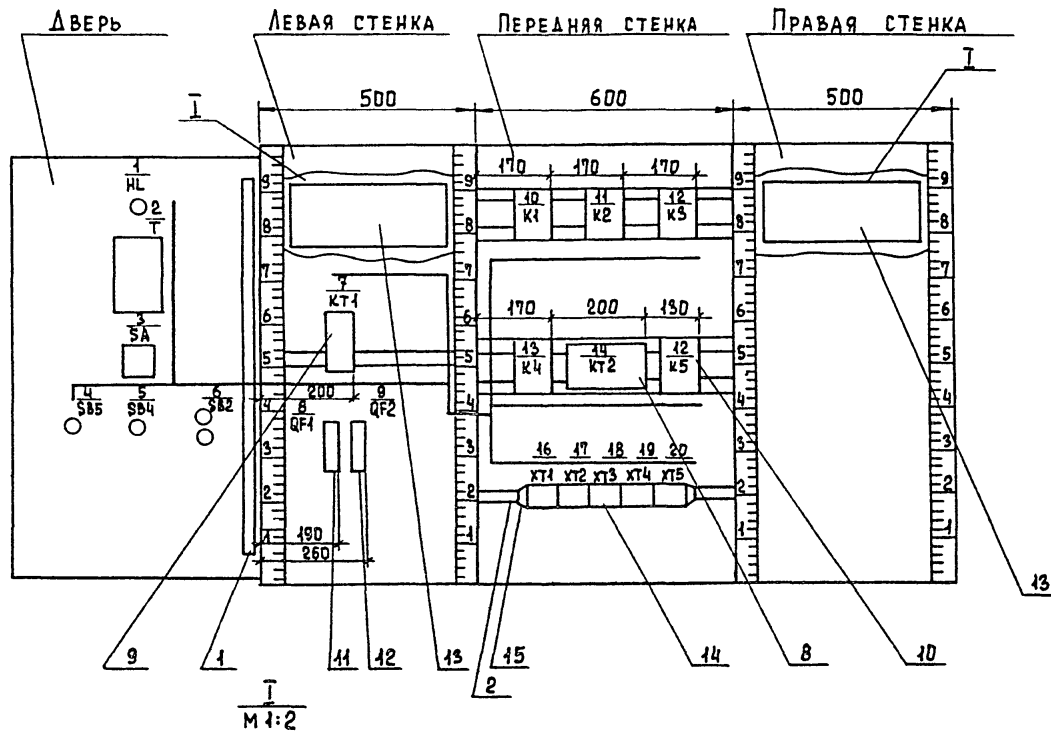
| Поз. | Обозначение | Наименование | Кол. | Примеч. |
|------|-------------|---|------|---------|
| 6 | | КНОПКА КЕО11У3 исп2 ТУ 16.526-407-76 | 4 | |
| 7 | | АРМАТУРА СИГНАЛЬНОЙ ЛАМПЫ АС-220 ТУ 16.535.426-70 ЛИНЗА КРАСНАЯ | 1 | |
| 8 | | РЕЛЕ ВРЕМЕНИ ЦИКЛИЧЕС- КОЕ ВЛ-241У4 ~ 220 В ТУ 16.523.368-76 | 1 | |
| 9 | | РЕЛЕ ВРЕМЕНИ РВП-72 3221-00У4 ~ 220 В ТУ 16.523.472-74 | 1 | |
| 10 | | РЕЛЕ РЭ-21, 2РР 509.145-782 ~ 220 В ТУ 16.523.457-80 | 5 | |

| | | | | | | |
|----------------|-----------|-----------|--------------------------|------|--------|--|
| И. КОМП. БОЕВА | | Соболев | Тп 902-5-6.84 | | А002 | |
| ИНЖЕНЕР | ПАВЛОВА | Павлова | СТАВЛЯ | ЛИСТ | ЛИСТОВ | |
| ИНЖЕНЕР | БАЩЕРОВА | Башерова | РП | 1 | 2 | |
| ВЕЛИКЖ. | БОЕВА | Боева | ЦНИИЭП | | | |
| ГИП | ПАВЛОВА | Павлова | ЩИТ КИП | | | |
| П. СПЕЦ. | ДАНИЛОВ | Данилов | ОБЩИЙ ВИД | | | |
| НАЧ. ОТД. | САРКИЕВИЧ | Саркиевич | ИНЖЕНЕРНОГО ОБОРУДОВАНИЯ | | | |
| ФОРМАТ | | | | | | |

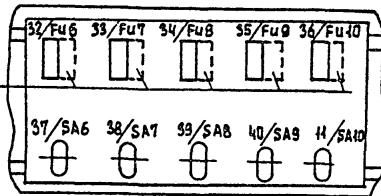
| Поз. | Обозначение | Наименование | Кол. | Примеч. |
|-----------|-------------|--|-------|---------|
| 17 | | РАМКА 55x45 РПМ 55x45 ТУ 36.1130-74 | 9 | |
| МАТЕРИАЛЫ | | | | |
| 18 | | ПРОВОД 380ПВ1x1,0 ГОСТ 6323-71 | 5 м | |
| 19 | | ПРОВОД 380 ПМВГ1x1,0 ГОСТ 6323-71 | 100 м | |

| | | | | | | |
|----------------|-----------|-----------|--------------------------|------|--------|--|
| И. КОМП. БОЕВА | | Соболев | Тп 902-5-6.84 | | А002 | |
| ИНЖЕНЕР | ПАВЛОВА | Павлова | СТАВЛЯ | ЛИСТ | ЛИСТОВ | |
| ИНЖЕНЕР | БАЩЕРОВА | Башерова | РП | 1 | 4 | |
| ВЕЛИКЖ. | БОЕВА | Боева | ЦНИИЭП | | | |
| ГИП | ПАВЛОВА | Павлова | ЩИТ КИП | | | |
| П. СПЕЦ. | ДАНИЛОВ | Данилов | ОБЩИЙ ВИД | | | |
| НАЧ. ОТД. | САРКИЕВИЧ | Саркиевич | ИНЖЕНЕРНОГО ОБОРУДОВАНИЯ | | | |
| ФОРМАТ | | | | | | |

Вид на внутренние плоскости (развернуто)



ПРИ МОНТАЖЕ
ДЕМОНТИРОВАТЬ

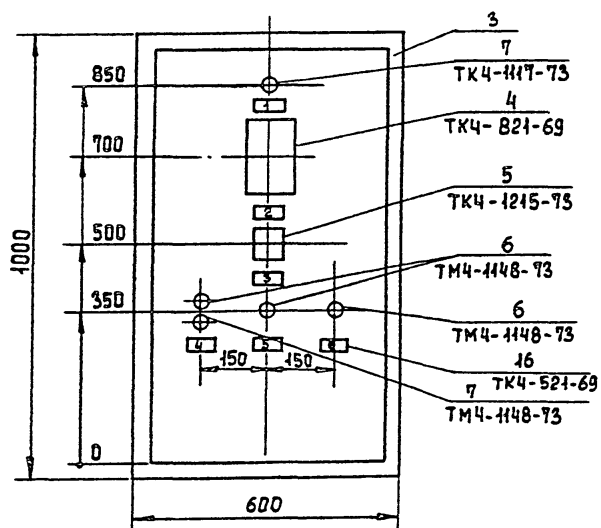


ТП 902-5-6.84

A 002

ЛИСТ
5

ФОРМАТ А3



1. Покрытие - вариант I ОСТ 36.13-76.

2. Таблицы соединений и подключений выполнены на основании схем альбом V По данному чертежу изготовить 1 шт.

ТП 902-5-6.84

A 002

ЛИСТ
6

| ТАБЛИЦА 1 НАДПИСИ НА ТАБЛО и в РАМКАХ | | | ПРОДОЛЖЕНИЕ ТАБЛИЦЫ | | |
|---|---|------|------------------------|---------|-----------|
| № НАДПИСИ | НАДПИСЬ | КОЛ. | № НАДПИСИ | НАДПИСЬ | КОЛ. |
| | РАМКА 55x15 | | | | |
| 1 | АВАРИЯ | 1 | | | |
| 2 | ТЕМПЕРАТУРА ПРИТОЧНОГО ВОЗДУХА | 1 | | | |
| 3 | ИЗБИРАТЕЛЬ УПРАВЛЕНИЯ -45° 0 +45° АВТОМАТИЧ. - ОТКЛЮЧЕНО - РУЧНОЕ | 1 | | | |
| 4 | ПРИТОЧНЫЙ ВЕНТИЛЯТОР ПУСК - СТОП | 1 | | | |
| 5 | ЭЛ. ОБОГРЕВ ЗАСЛОНКИ НАРУЖНОГО ВОЗДУХА - ВКЛ. | 1 | | | |
| 6 | СЪЕМ СИГНАЛА | 1 | | | |
| 7 | СХЕМА РЕГУЛИРОВАНИЯ I _н =1А | 1 | | | |
| 8 | СХЕМА СИГНАЛИЗАЦИИ I _н =0,63А | 1 | | | |
| ТП-902-5-6.84 | | | А003 | | ЛИСТ 1 |

ФОРМАТ

| ТАБЛИЦА 2 СОЕДИНЕНИЯ ПРОВОДОВ | | | | | |
|----------------------------------|-------------|----------------|---------------|---------|-----------|
| ПРОВОДНИК | ОТКУДА ИДЕТ | КУДА ПОСТУПАЕТ | ДАНИЕ ПРОВОДА | ПРИМЕЧ. | |
| Н14 | 5/5В4/13 | 16/ХТ1/1 | | | |
| Н15 | 5/5В4/14 | 10/К1/5 | | | |
| Н15 | 10/К1/5 | 16/ХТ1/2 | | | |
| Н16 | 10/К1/6 | 16/ХТ1/3 | | | |
| 400 | 9/9F2/2 | 13/К4/1 | | | |
| 401 | 1/НЛ/1 | 4/5В5/13 | | ПГВ 1x1 | |
| 401 | 4/5В5/13 | 13/К4/2 | | | |
| 401 | 13/К4/2 | 15/К5/3 | | | |
| 402 | 15/К5/4 | 21/НА/1 | | | |
| 403 | 4/5В5/14 | 15/К5/2 | | | |
| 403 | 15/К5/2 | 15/К5/1 | | | п |
| п1 | 11/К2/16 | 16/ХТ1/8 | | | |
| ТП 902-5-6.84 | | | А003 | | ЛИСТ 2 |

ФОРМАТ

| ТАБЛИЦА 3 СОЕДИНЕНИЯ ПРОВОДОВ | | | | | |
|----------------------------------|-------------|----------------|---------------|---------|-----------|
| ПРОВОДНИК | ОТКУДА ИДЕТ | КУДА ПОСТУПАЕТ | ДАНИЕ ПРОВОДА | ПРИМЕЧ. | |
| П2 | 6/5В2/21 | 10/К1/11 | | | |
| П2 | 10/К1/11 | 16/ХТ1/4 | | | |
| П3 | 6/5В2/22 | 6/5В2/13 | | | п |
| П3 | 6/5В2/22 | 10/К1/7 | | | |
| П4 | 6/5В2/14 | 10/К1/8 | | | |
| П4 | 10/К1/8 | 13/К4/5 | | | |
| П4 | 13/К4/5 | 16/ХТ1/5 | | ПГВ 1x1 | |
| П5 | 13/К4/6 | 16/ХТ1/6 | | | |
| П6 | 10/К1/1 | 16/ХТ1/7 | | | |
| П7 | 7/КТ1/3 | 10/К1/12 | | | |
| П7 | 10/К1/12 | 11/К2/3 | | | |
| П8 | 11/К2/4 | 7/КТ1/9 | | | |
| П9 | 7/КТ1/4 | 11/К2/1 | | | |
| П9 | 11/К2/1 | 11/К2/2 | | | п |
| П10 | 11/К2/1 | 16/ХТ1/9 | | | |
| ТП 902-5-6.84 | | | А003 | | ЛИСТ 3 |

ФОРМАТ

| ТАБЛИЦА 4 СОЕДИНЕНИЯ ПРОВОДОВ | | | | | |
|----------------------------------|-------------|----------------|---------------|---------|-----------|
| ПРОВОДНИК | ОТКУДА ИДЕТ | КУДА ПОСТУПАЕТ | ДАНИЕ ПРОВОДА | ПРИМЕЧ. | |
| п11 | 11/К2/15 | 16/ХТ1/10 | | | |
| п12 | 11/К2/13 | 17/ХТ2/1 | | | |
| п13 | 11/К2/11 | 17/ХТ2/2 | | | |
| п20 | 3/5А3/1А | 17/ХТ2/3 | | | |
| п21 | 3/5А3/1 | 11/К2/7 | | | |
| п22 | 11/К2/8 | 14/КТ2/1 | | | |
| п23 | 11/КТ2/7 | 2/Т/4 | | ПГВ 1x1 | |
| п24 | 3/5А3/2 | 17/ХТ2/4 | | | |
| п21 | 11/К2/7 | 11/К2/5 | | | п |
| п21 | 11/К2/5 | 11/К3/5 | | | |
| п21 | 11/К3/5 | 7/КТ1/5 | | | |
| п26 | 7/КТ1/8 | 17/ХТ2/5 | | | |
| п28 | 12/К3/6 | 17/ХТ2/6 | | | |
| ТП 902-5-6.84 | | | А003 | | ЛИСТ 4 |

ФОРМАТ

| Соединения проводов | | | | ТАБЛИЦА 5 |
|---------------------|-------------|----------------|----------------|------------|
| Проводник | Откуда идет | Куда поступает | Данные провода | Примечание |
| п 28 | 12/к3/6 | 7/кТ1/6 | | п |
| п 28 | 7/кТ1/6 | 2/Т/11 | | |
| п 20 | 8/кФ1/2 | 3/5А/1А | | |
| п 22 | 14/кТ2/8 | 2/Т/1 | | п |
| п 22 | 14/кТ2/1 | 14/кТ2/8 | | |
| п 26 | 7/кТ1/8 | 12/к3/7 | | п |
| п 26 | 12/к3/7 | 2/Т/5 | | |
| п 28 | 12/к3/8 | 17/кТ2/8 | | |
| п 30 | 11/к2/6 | 7/кТ1/7 | | |
| п 31 | 12/к3/1 | 17/кТ2/9 | | |
| п 32 | 12/к3/13 | 17/кТ2/10 | | |
| п 33 | 12/к3/11 | 13/к4/1 | | |
| 814 | 8/кФ1/1 | 18/кТ3/5 | | |
| N | 1/НЛ/2 | 2/Т/2 | > ПГВ 1x1 | |
| N | 2/Т/2 | 7/кТ1/10 | | |
| N | 7/кТ1/10 | 10/к1/18 | | |
| N | 10/к1/18 | 11/к2/18 | | |
| N | 11/к2/18 | 11/к2/12 | | |
| N | 11/к2/22 | 11/к2/14 | | |
| N | 11/к2/14 | 14/кТ2/3 | | |
| N | 14/кТ2/3 | 12/к3/18 | | |
| N | 12/к3/18 | 13/к4/18 | | |
| N | 13/к4/18 | 12/к5/18 | | |
| N | 12/к5/18 | 18/кТ3/1 | | |
| N | 21/НА/2 | 18/кТ3/2 | | |

Тп 902-5-6.84 А 003 Лист 5 ФОРМАТ

| Соединения проводов | | | | ТАБЛИЦА 6 |
|---------------------|-------------|----------------|----------------|------------|
| Проводник | Откуда идет | Куда поступает | Данные провода | Примечание |
| 800 | 27/5А1/1 | 28/5А2/1 | | п |
| 801 | 27/5А1/2 | 22/Фу1/1 | | |
| 802 | 22/Фу1/2 | 18/кТ3/6 | | |
| 803 | 28/5А2/2 | 23/Фу2/1 | | |
| 804 | 23/Фу2/1 | 18/кТ3/7 | | |
| 800 | 29/5А3/1 | 30/5А4/1 | | п |
| 805 | 29/5А3/2 | 24/Фу3/1 | | |
| 806 | 24/Фу3/2 | 18/кТ3/8 | | |
| 807 | 30/5А4/2 | 25/Фу4/1 | > ПГВ 1x1 | |
| 808 | 25/Фу4/1 | 18/кТ3/9 | | |
| 800 | 31/5А5/1 | 37/5А6/1 | | п |
| 809 | 3/5А5/2 | 26/Фу5/1 | | |
| 810 | 26/Фу5/2 | 18/кТ3/10 | | |
| 811 | 37/5А6/2 | 32/Фу6/1 | | |
| 812 | 32/Фу6/2 | 19/кТ4/1 | | |
| 800 | 37/5А6/1 | 38/5А7/1 | | п |
| 813 | 38/5А7/2 | 33/Фу7/1 | | |
| 814 | 33/Фу7/2 | 19/кТ4/2 | | |
| 800 | 38/5А7/1 | 19/кТ4/3 | | п |
| 3 | 6/5В2/13 | 6/5В2/21 | | ПВ 1x1 |

Альбом №1
Типовой проект 902-5-6.84
Изм. № подл. Подпись и дата. Взам. инв. №

Тп 902-5-6.84 А 003 Лист 6 ФОРМАТ

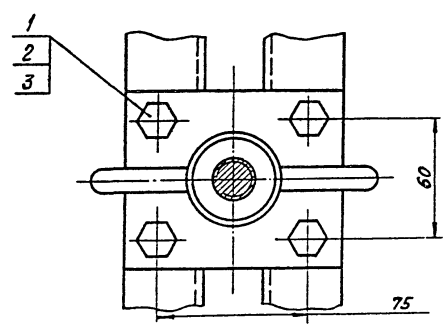
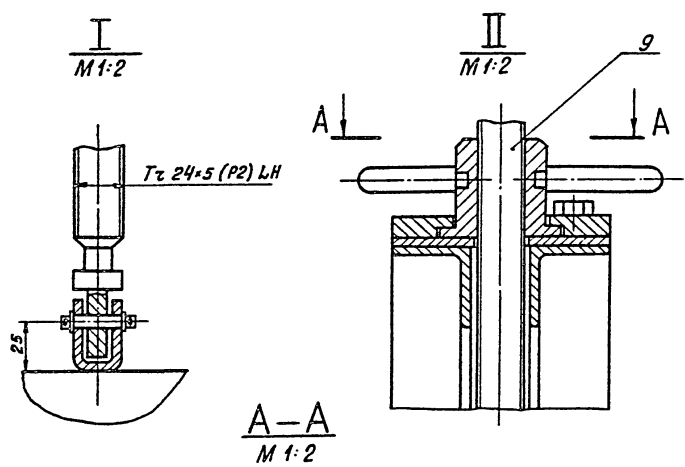
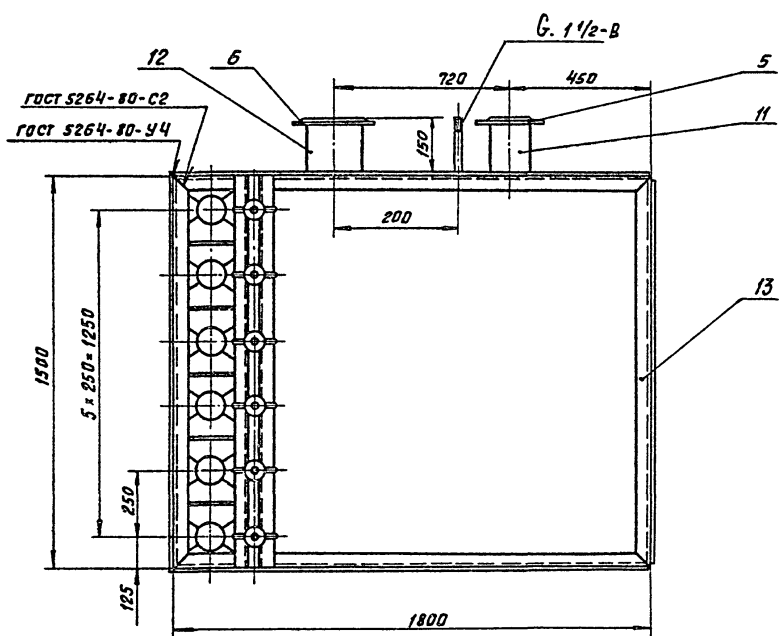
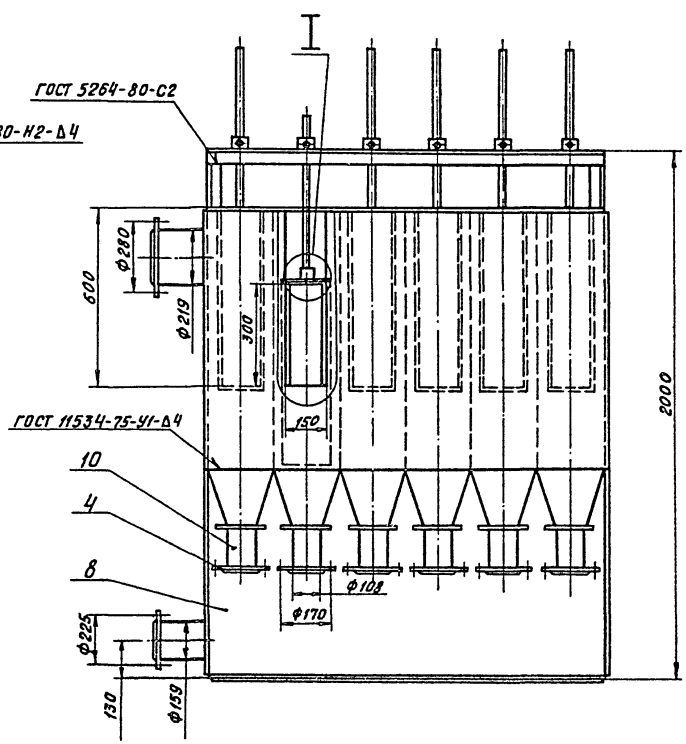
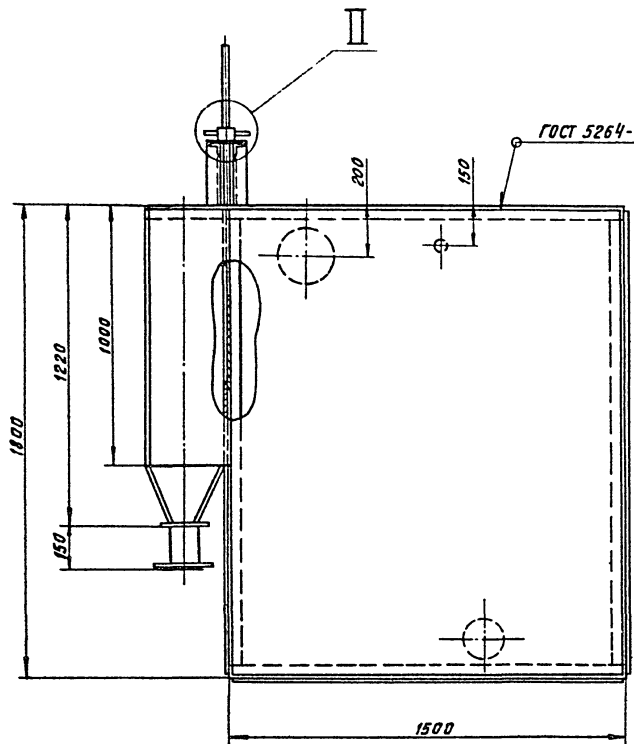
| ТАБЛИЦА 7 Подключения проводов | | | | Продолжение табл. 7 | | | | |
|-----------------------------------|-------|---------------|-----------|---------------------|-------|---------------|-----------|-----|
| Проводник | Вывод | Вид кон-такта | Проводник | Проводник | Вывод | Вид кон-такта | Проводник | |
| | | 1 НЛ | | 9 | 1 | к | 18 | N |
| 401 | 1 | 2 5А3 | 2 | 9 | 2 | р | 3 | 7 |
| 21 | 1 | | 24 | 7 | 3 | з | 4 | 8 |
| 20 | 1А | | | 21 | 5 | з | 6 | 30 |
| | | 4 5В5 | | 21 | 7 | р | 8 | 22 |
| 401* | 13 | 3 5В4 | 14 | 13 | 11 | р | 12 | N |
| | | 5 5В3 | | 12 | 13 | з | 14 | N |
| Н14 | 13 | 3 5В2 | Н15 | 11 | 15 | з | 16 | 1 |
| | | 6 5В2 | | 1 | 16 | р | 17 | 40 |
| п 2 | 21 | р | п-3* | | | 12/к3 | | |
| | | 7/кТ1 | | 31 | 1 | к | 18 | N |
| п 7 | 3 | з | п 9 | 21 | 5 | з | 6 | 28 |
| п 21 | 6 | з | п 28 | 26 | 7 | р | 8 | 29 |
| п 30 | 7 | р | п 26 | 32 | 13 | з | 14 | 33 |
| п 8 | 9 | к | п N | | | 13/к4 | | |
| | | 8/кФ1 | | 400 | 1 | р | 2 | 401 |
| 814 | 1 | 2 | 20 | 33 | 1 | к | 18 | N |
| | | 9/кФ2 | | 4 | 5 | з | 6 | 5 |
| 814 | 1 | 2 | 400 | | | 14/кТ2 | | |
| | | 10/кТ | | 22 | 1 | | 3 | N |
| 15 | 5 | з | 16 | 23 | 7 | | 8 | 22 |
| 3 | 7 | р | 4 | | | 15/к5 | | |
| 2 | 11 | р | 7 | 403 | 2 | р | 3 | 401 |
| 6 | 1 | к | N | 401 | 3 | з | 4 | 402 |
| | | | | 403 | 1 | к | 18 | N |

Тп 902-5-6.84 А 004 Лист 1 ФОРМАТ

| ТАБЛИЦА 8 Подключения проводов | | | | Продолжение табл. 8 | | | |
|-----------------------------------|-------|---------------|-----------|---------------------|-------|---------------|-----------|
| Проводник | Вывод | Вид кон-такта | Проводник | Проводник | Вывод | Вид кон-такта | Проводник |
| | | 17/кТ2 | | 807 | 1 | 2 | 808 |
| 22 | 1 | 8 | | | | 26/Фу5 | |
| N | 2 | 9 | | 809 | 1 | 2 | 810 |
| | | 3 | 10 | | | 32/Фу6 | |
| | | 4 | 11 | 28 | | | |
| 26 | 5 | 12 | | 813 | 1 | 2 | 814 |
| 100 | 6 | 13 | | | | 15/кТ1 | |
| 101 | 7 | 14 | 102 | Н14 | 1 | 6 | п5 |
| | | 27/5А1 | | Н15 | 2 | 7 | п6 |
| 800 | 1 | 3 | 801 | Н16 | 3 | 8 | п1 |
| | | 28/5А2 | | п 2 | 4 | 9 | п10 |
| 800 | 1 | 3 | 804 | п 4 | 5 | 10 | п 11 |
| | | 29/5А3 | | | | 17/кТ2 | |
| 800 | 1 | 3 | 806 | п 12 | 1 | 6 | 28 |
| | | 30/5А4 | | п 13 | 2 | 7 | |
| 800 | 1 | 3 | 808 | 20 | 3 | 8 | 29 |
| | | 31/5А5 | | 24 | 4 | 9 | 31 |
| 800 | 1 | 3 | 810 | 26 | 5 | 10 | 32 |
| | | 37/5А6 | | | | 18/кТ3 | |
| 800 | 1 | 3 | 812 | N | 1 | 6 | 802 |
| | | 38/5А7 | | N | 2 | 7 | 804 |
| 800 | 1 | 3 | 814 | N | 3 | 8 | 806 |
| | | 22/Фу1 | | N | 4 | 9 | 808 |
| 801 | 1 | 2 | 802 | 814 | 5 | 10 | 810 |
| | | 25/Фу2 | | | | 19/кТ4 | |
| 803 | 1 | 2 | 804 | 812 | 1 | 6 | N |
| | | 26/Фу3 | | 814 | 2 | 7 | N |
| 805 | 1 | 2 | 806 | 800 | 3 | 6 | N |
| | | | | N | 4 | 9 | N |
| | | | | N | 5 | 10 | N |

Альбом №1
Типовой проект 902-5-6.84
Изм. № подл. Подпись и дата. Взам. инв. №

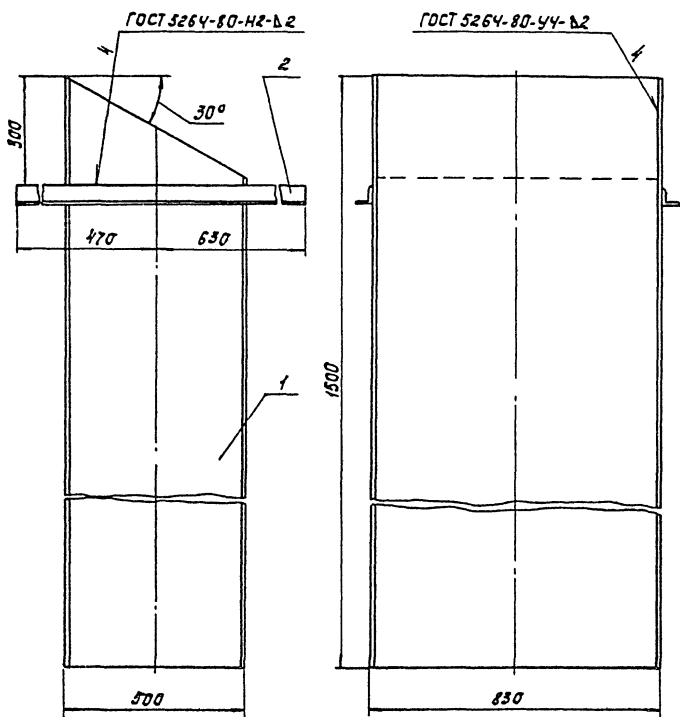
Тп 902-5-6.84 А 004 Лист 2 ФОРМАТ



| Поз. | Наименование | Кол. | Дополнительные указания |
|-----------------------------|--|--------|-------------------------|
| <u>Стандартные изделия</u> | | | |
| 1 | Болт М10×40.58.029 ГОСТ 7798-70 | 24 | |
| 2 | Гайка М10.5.029 ГОСТ 5915-70 | 24 | |
| 3 | Шайба 10 65Г 029 ГОСТ 6402-70 | 24 | |
| <u>Фланец ГОСТ 12820-80</u> | | | |
| 4 | 1-100-10 | 6 | |
| 5 | 1-150-10 | 1 | |
| 6 | 1-200-10 | 1 | |
| <u>Материалы</u> | | | |
| 8 | Лист Б-4 ГОСТ 19903-74 Ст. 3 ГОСТ 14637-79 | 471 кг | |
| 9 | Ст. 3 ГОСТ 380-71 | 10 кг | |
| <u>Труба ГОСТ 10704-76</u> | | | |
| | Б-В Ст. 3 сп ГОСТ 10706-76 | | |
| 10 | 108×2,8 | 0,9 м | |
| 11 | 159×3,2 | 0,2 м | |
| 12 | 219×2,5 | 0,2 м | |
| 13 | Уголок Б-50×50×5 ГОСТ 8509-72 Ст. 3 ГОСТ 535-79 | 34 м | |

Покрытие эмаль ХВ-1100 ГОСТ 6993-79 в 2 слоя
по грунту ФЛ-03к ГОСТ 9109-81 в цвет основного
оборудования.

| | | | | |
|-----------|-----------|---|---------------------------|-------|
| | | 1246.05.000 | ТХН | |
| ИЗМ. | Лист | № докум. | Подп. | Дата |
| РАЗРАБ. | БУДАНКОВА | Трун | | |
| ПРОБ. | КРЕМНЕВ | | | |
| Т. КОНТР. | | | | |
| И. КОНТР. | ХРОМИХИНА | 12.83 | | |
| ЧТВ. | ШИПКОВ | | | |
| | | БАК-РАСПРЕДЕЛИТЕЛЬ ОСАДКА. Эскизный ЧЕРТЕЖ ОБЩЕГО ВИДА | ЛИСТ | МАССА |
| | | | 528 | 1:15 |
| | | | Листов | 1 |
| | | | ЦНИИЭП ИЖ ОБОРУДОВАНИЯ | |

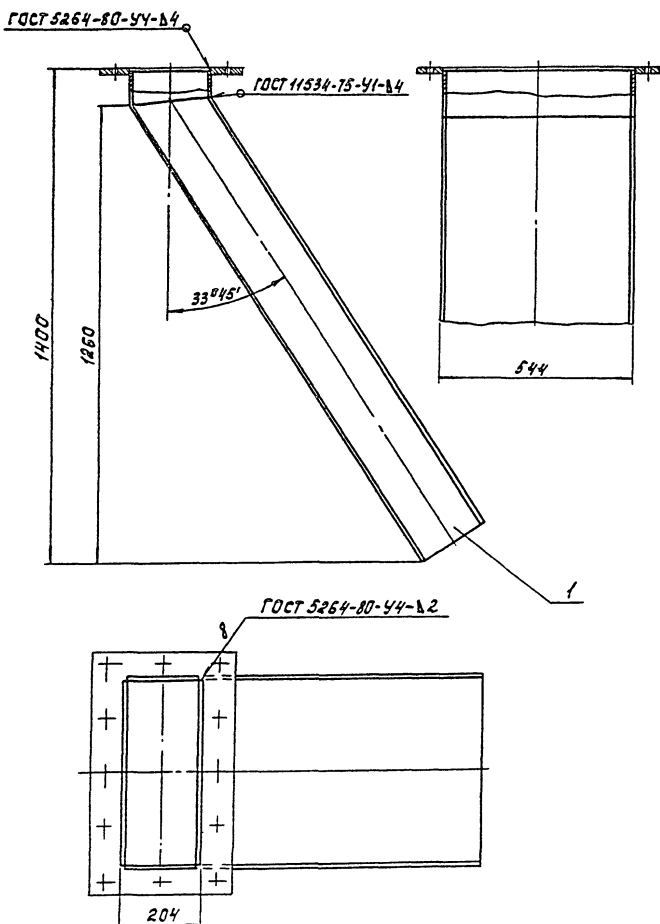


| Поз. | Наименование | Кол. | Дополнительные указания |
|------------------|---|--------|-------------------------|
| <u>Материалы</u> | | | |
| 1 | Лист Б-2 ГОСТ 19903-74 Ст 3 ГОСТ 16523-70 | 120 кг | |
| 2 | Уголок Б-50x50x5 ГОСТ 8509-72 Ст 3сп ГОСТ 535-79 | 2,2 м | |

Покрытие эмаль ХВ-1100 ГОСТ 6993-79 в 2 слоя по грунту ФЛ-03к ГОСТ 9109-81 в цвет основного оборудования

| | | | | | | | | | | |
|----------|----------------------|--------------|-------|-------------|--------------------------------------|--|-----|--------------------------|----------|---------|
| | | | | 1246.01.000 | | | ТХН | | | |
| ИЗМ. | ЛИСТ | И.А.К.У.М. | ПОДП. | ДАТА | Течка концевая Чертеж общего вида | | | ЛИСТ | МАССА | МАСШТАБ |
| РАЗРАБ. | Б.У.А.Н.К.О.В.А. | КРЕМНЕВ | | | | | | | 430 | 1:10 |
| ПРОВ. | | | | | | | | ЛИСТ | ЛИСТОВ 1 | |
| И.КОНТР. | | | | | | | | ЦНИИЭП инж. оборудования | | |
| И.КОНТР. | Х.О.Р.О.М.И.Х.И.Н.А. | Ш.И.П.К.О.В. | | | | | | | | |

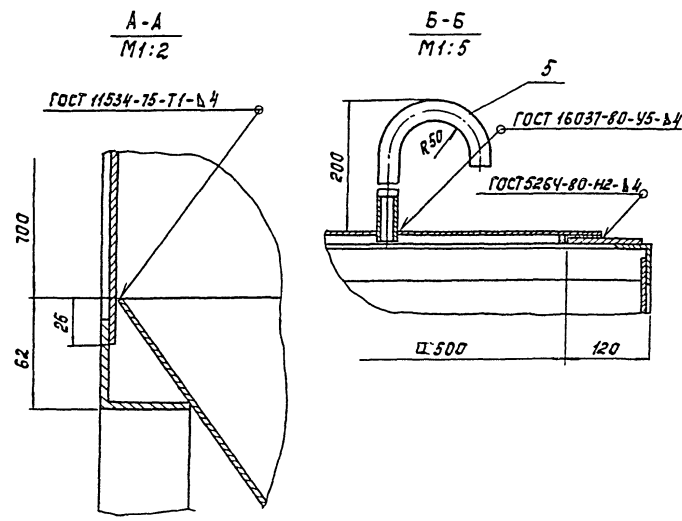
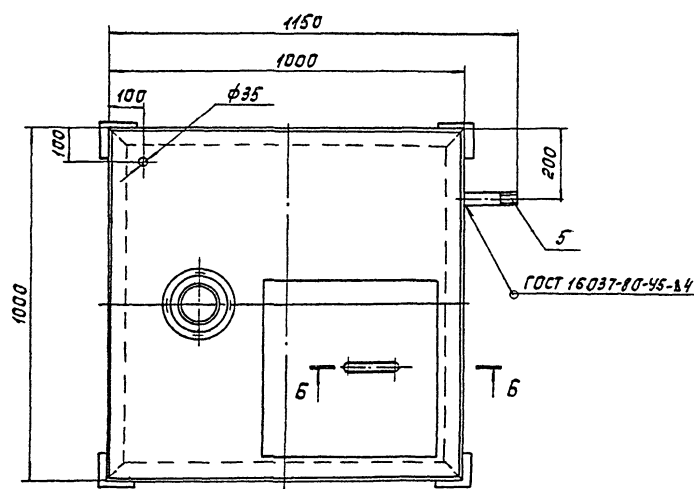
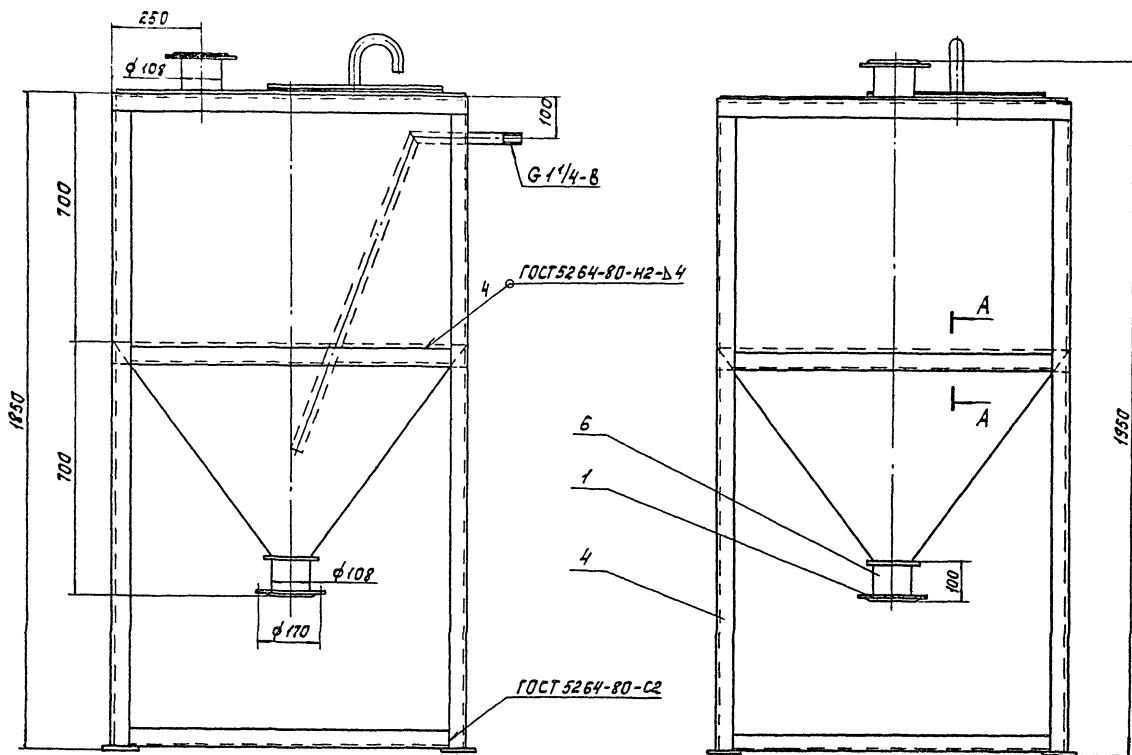
Формат А3



| Поз. | Наименование | Кол. | Дополнительные указания |
|------------------|--|---------|-------------------------|
| <u>Материалы</u> | | | |
| 1 | Лист Б-2 ГОСТ 19903-74 Ст 3 ГОСТ 16523-70 | 57,6 кг | |

Покрытие эмаль ХВ-1100 ГОСТ 6993-79 в 2 слоя по грунту ФЛ-03к ГОСТ 9109-81 в цвет основного оборудования.

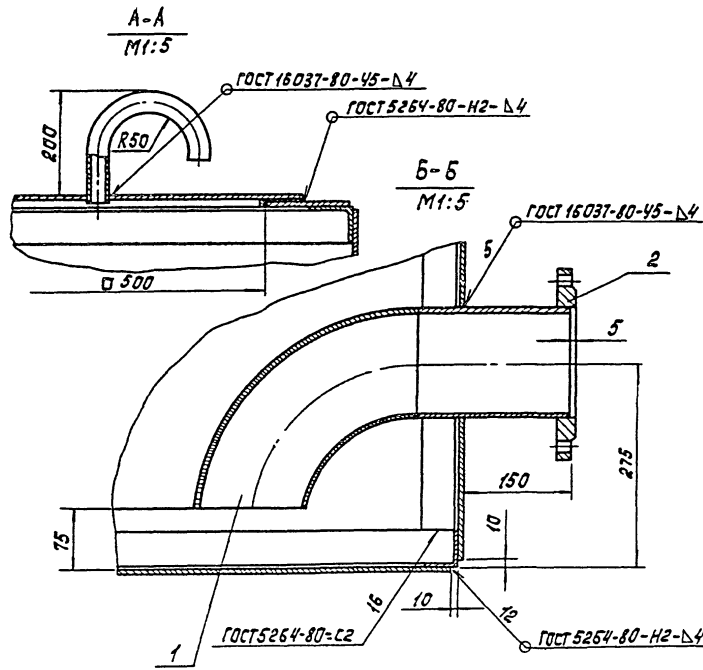
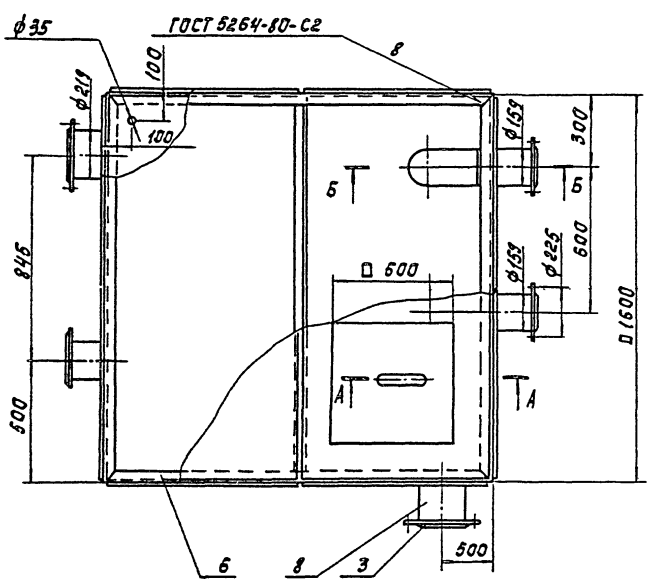
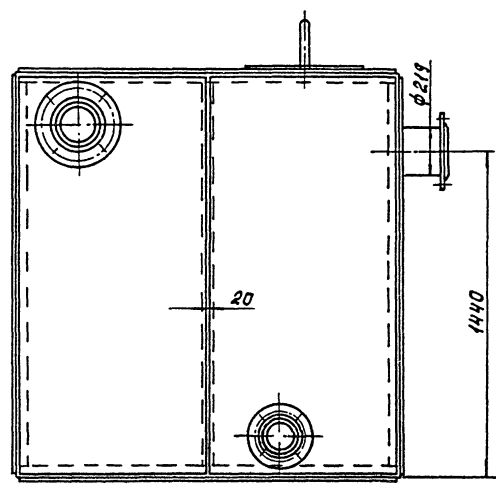
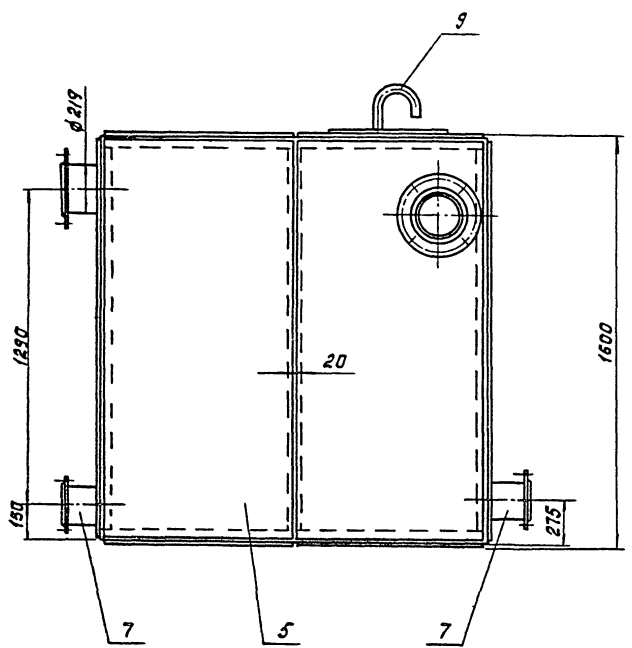
| | | | | | | | | | | |
|----------|----------------------|--------------|-------|-------------|--|--|-----|--------------------------|----------|---------|
| | | | | 1246.02.000 | | | ТХН | | | |
| ИЗМ. | ЛИСТ | И.А.К.У.М. | ПОДП. | ДАТА | Течка осадка. Эскизный Чертеж общего вида. | | | ЛИСТ | МАССА | МАСШТАБ |
| РАЗРАБ. | Б.У.А.Н.К.О.В.А. | КРЕМНЕВ | | | | | | | 39 | 1:10 |
| ПРОВ. | | | | | | | | ЛИСТ | ЛИСТОВ 1 | |
| И.КОНТР. | | | | | | | | ЦНИИЭП инж. оборудования | | |
| И.КОНТР. | Х.О.Р.О.М.И.Х.И.Н.А. | Ш.И.П.К.О.В. | | | | | | | | |



| Поз. | Наименование | Кол. | Дополнительные указания |
|----------------------------|--|----------|-------------------------|
| <i>Стандартные изделия</i> | | | |
| 1 | Фланец 1-100-10 ГОСТ 12880-80 | 2 | |
| <i>Материалы</i> | | | |
| 3 | Лист 6-4 ГОСТ 19903-74 Ст 3 ГОСТ 14637-79 | 188,5 кг | |
| 4 | Уголок 5-50x50x5 ГОСТ 8509-72 Ст 3 сп ГОСТ 535-79 | 19,5 м | |
| 5 | Труба 32x2,8 ГОСТ 3262-75 | 1,7 м | |
| 6 | Труба 108x2,8 ГОСТ 10704-76 В ст 3 сп ГОСТ 10706-76 | 0,2 м | |

Покрытие эмаль ЭВ-1100 ГОСТ 6993-79 в 2 слоя по
грунту ФЛ-03к ГОСТ 9109-81 в цвет основного
оборудования

| | | | | 1246.03.000 | ТХН | | |
|-----------|-----------|---------|-------|---|----------------------------|----------|---------|
| Изм. | Лист | Исполн. | Дата | Бак песчаной пульпы. Эскизный чертеж общего вида. | Лист | Масса | Масштаб |
| Разраб. | Буданкова | ТХН | | | | 270 | 1:10 |
| Проб. | Кремнев | | | | Лист | Листов 1 | |
| Т. контр. | | | | | ЦННЭП инн. оборудования | | |
| Н. контр. | Хромикина | ТХН | 12.83 | | | | |
| УТВ. | Шипков | | | | | | |

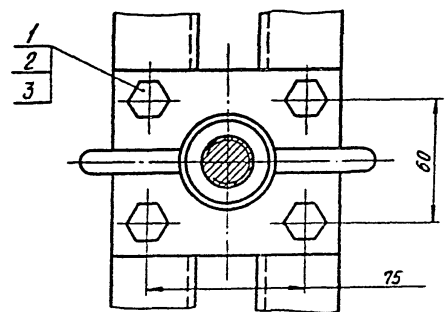
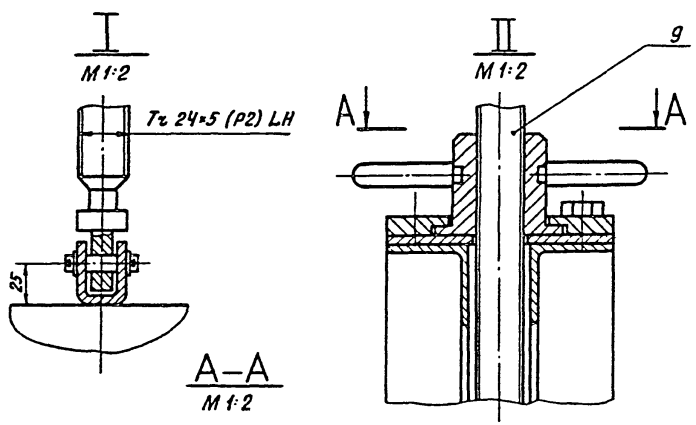
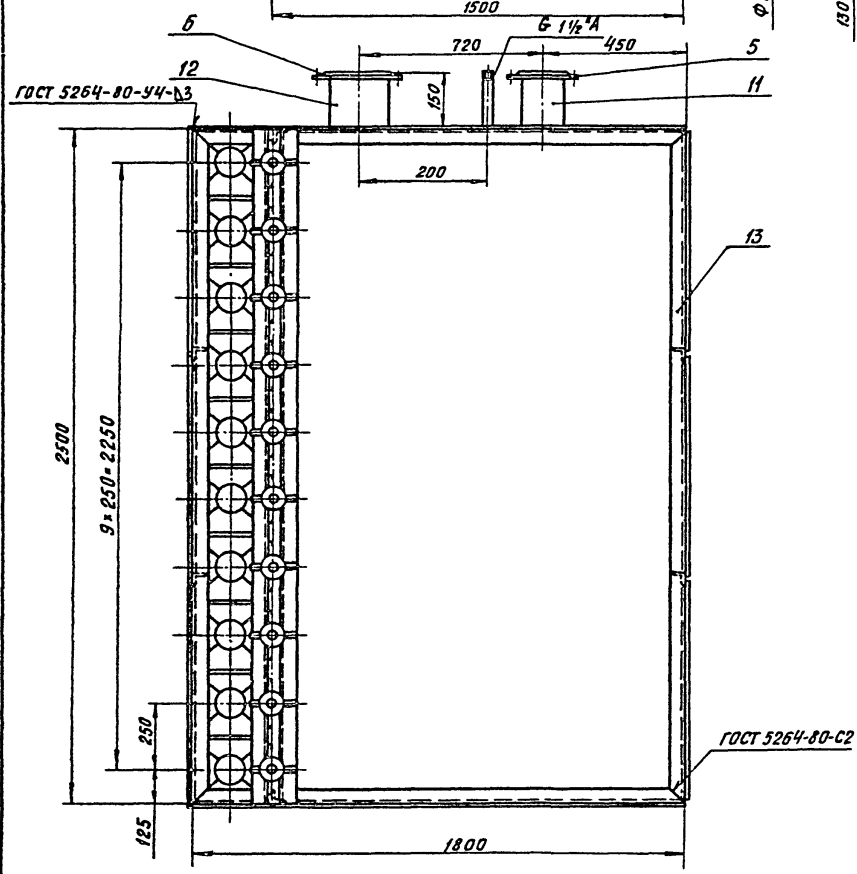
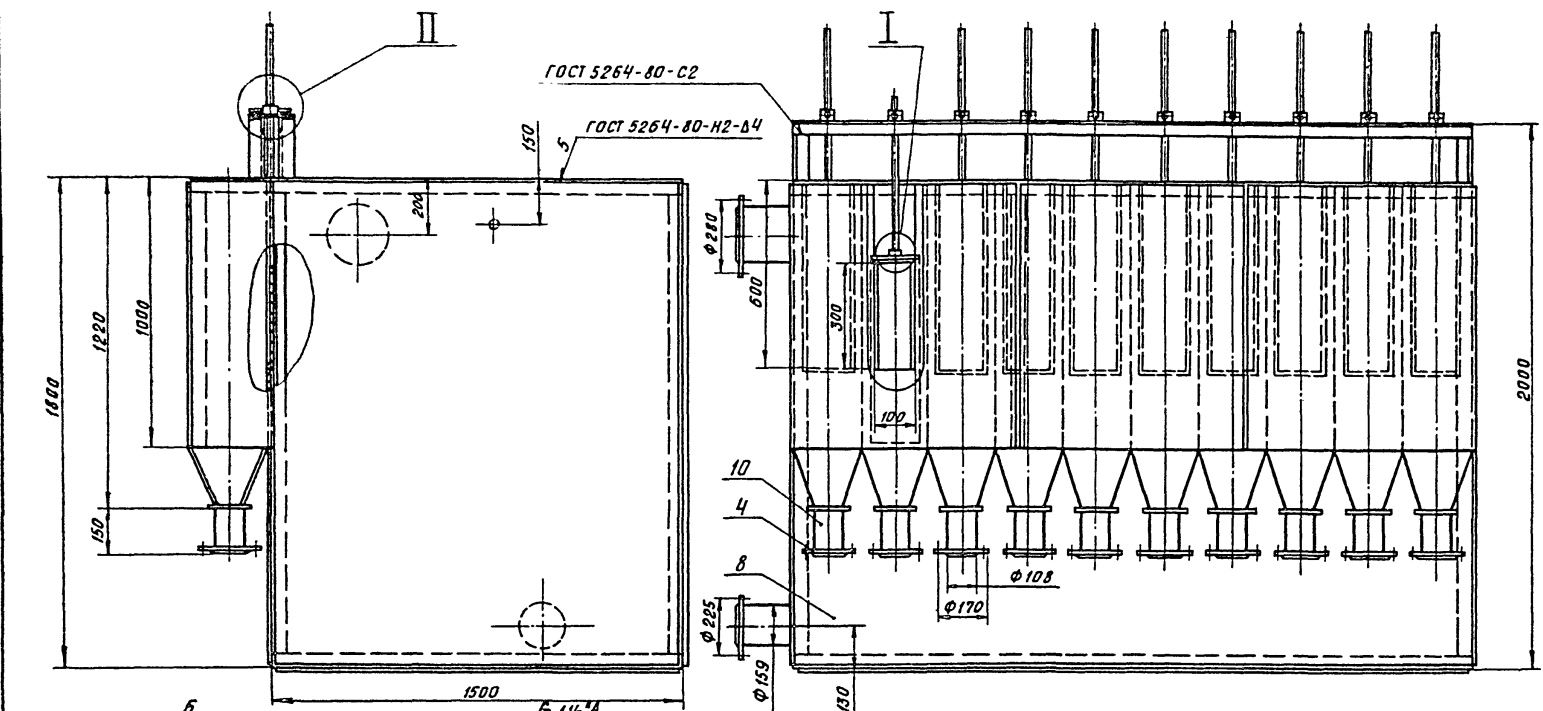


| Поз. | Наименование | Кол. | Дополнительные указания |
|----------------------------|---|--------|-------------------------|
| <u>Стандартные изделия</u> | | | |
| 1 | Отвод 90° 159x4,5 ГОСТ 17375-77 | 1 | |
| | Фланец ГОСТ 12820-80 | | |
| 2 | 1-150-10 | 3 | |
| 3 | 1-200-10 | 2 | |
| <u>Материалы</u> | | | |
| 5 | Лист Б-4 ГОСТ 19903-74 Ст 3 ГОСТ 14637-79 | 471 кг | |
| 6 | Уголок Б-50x50x5 ГОСТ 8509-72 Ст 3сп ГОСТ 535-79 | 28 м | |
| | Труба ГОСТ 10704-76 ВСт 3сп ГОСТ 10706-76 | | |
| 7 | 159x3,2 | 0,45 м | |
| 8 | 219x2,5 | 0,3 м | |
| 9 | Труба 32x2,8 ГОСТ 3262-75 | 0,4 м | |

Покрытие эмаль эб-1100 ГОСТ 6993-79 в 2 слоя по грунту ФЛ-03к ГОСТ 9109-81 в цвет основного оборудования.

| | | | | | | | |
|----------|------------------|---------|-------|--|--------------------------|-----------|---------|
| | | | | 1246.04.000 | ТХН | | |
| Изм/лист | И.А.Д.КУМ | ПОДП. | ДАТА | Бак фугата, Эскизный чертёж общего вида. | ЛИСТ | МАССА | МАСШТАБ |
| РАЗРАБ. | Б.У.А.Н.К.О.В.А. | Т.КОНТ. | | | 510 | 1:45 | |
| ПРОБ. | КРЕМНЕВ | | | | ЛИСТ | ЛИСТОВ 1 | |
| И.КОНТ. | ХОДОМИННА | | 12.83 | | ЦНИИЭП ИМН. ОБОРУДОВАНИЯ | | |
| УТВ. | ШИПКОВ | | | 19746-06 | 20 | ФОРМАТ А2 | |

1247.05.000



| Поз. | Наименование | Кол. | Дополнительные указания |
|---|---|--------|-------------------------|
| <i>Стандартные изделия</i> | | | |
| 1 | Болт М10-40.58.029 ГОСТ 7798-70 | 40 | |
| 2 | Гайка М10.5.029 ГОСТ 5915-70 | 40 | |
| 3 | Шайба 10.65Г.029 ГОСТ 6402-70 | 40 | |
| <i>Фланец ГОСТ 12820-80</i> | | | |
| 4 | 1-100-10 | 10 | |
| 5 | 1-150-10 | 1 | |
| 6 | 1-200-10 | 1 | |
| <i>Материалы</i> | | | |
| 8 | Лист Б-4 ГОСТ 19903-74 Ст.3 ГОСТ 14637-79 | 785 кг | |
| 9 | Ст.3 ГОСТ 380-71 | 17 кг | |
| <i>Труба ГОСТ 10704-76 в Ст.3сп ГОСТ 10706-76</i> | | | |
| 10 | 108 × 2,8 | 15 м | |
| 11 | 159 × 3,2 | 0,2 м | |
| 12 | 219 × 2,5 | 0,2 м | |
| 13 | Уголок Б-50 × 50 × 5 ГОСТ 8509-72 Ст.3 ГОСТ 535-79 | 5,6 м | |

Покрытие эмаль ХВ-1100 ГОСТ 6993-79 в 2 слоя
по грунту ФЛ-03к ГОСТ 9109-81 в цвет основного
оборудования.

| | | | | | | | | |
|---------|-----------|--------|-------|-------------|--|-----------------------------|-------|---------|
| | | | | 1247.05.000 | | ТХН | | |
| ИЗМ. | Лист № | Докум. | Подп. | Дата | БАК РАСПРЕДЕЛИТЕЛЬ ОСАДКА. Эскизный Чертеж общего вида. | Лит. | Масса | Масштаб |
| | | | | | | | 863 | 1:15 |
| | | | | | | Лист 1 из 1 | | |
| | | | | | | ЦНИИЭП инж. Оборудования | | |
| Н.КОНТ. | Хромикова | Испол. | 2.95 | | | | | |
| УТВ. | Шипков | Испол. | | | | | | |
| | | | | 19746-06 21 | | Формат. 42 | | |

1247.02.000

Рис. 1

ГОСТ 5264-80-У4-Δ2

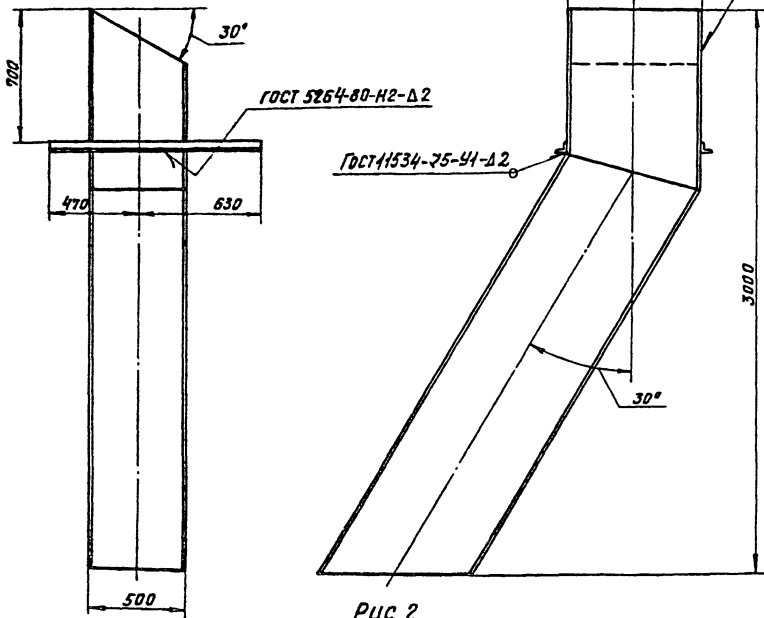
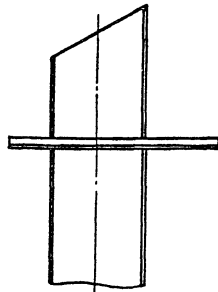


Рис. 2
Остальное см. рис. 1



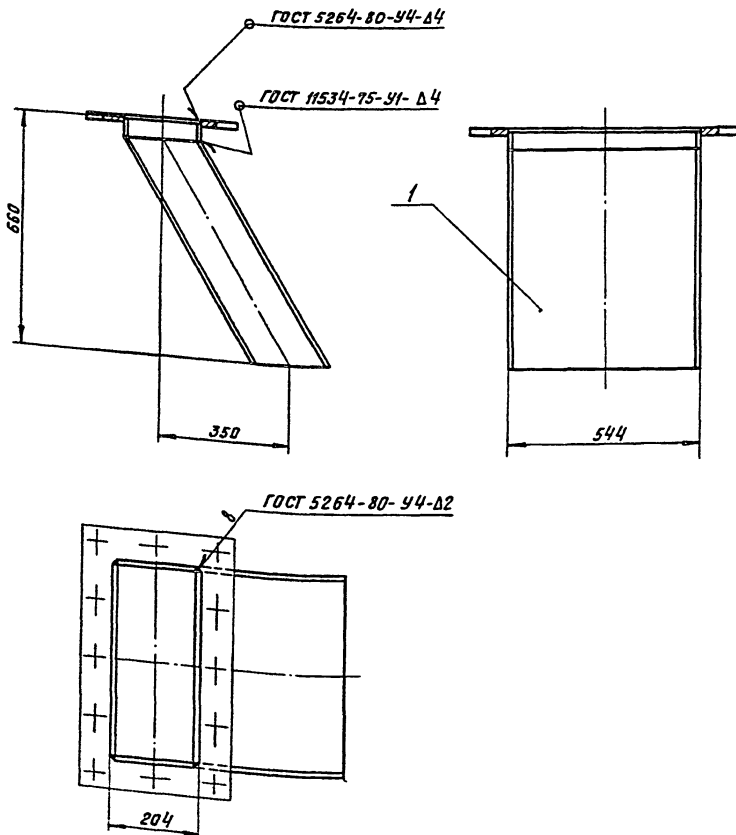
| Обозначение | Рис. |
|-------------|------|
| 1247.02.000 | 1 |
| -01 | 2 |

| Поз. | Наименование | Кол. | Дополнительные указания |
|------------------|--|--------|-------------------------|
| <u>Материалы</u> | | | |
| 1 | Лист Б-2 ГОСТ 19903-74 Ст. 3 ГОСТ 16523-70 | 110 кг | |
| 2 | Уголок Б-50×50×5 ГОСТ 8509-72 Ст. 3 ГОСТ 535-79 | 2,2 м | |

Покрытие эмаль ХВ-1100 ГОСТ 6993-79 в 2 слоя по грунту ФЛ-03к ГОСТ 9109-81 в цвет основного оборудования.

| | | | | |
|------------|-------------|-------------|------|--------------|
| | | 1247.02.000 | ТХН | |
| ИЗМ. ИЛИ | № ДОКУМ. | ПОДП. | ДАТА | ЛИТ. |
| РАЗРАБ. | Б.У. АНКОВА | Б.У. | | МАССА |
| ПРОВ. | КРЕМНЕВ | | | 120 |
| Т. КОНТР. | | | | 1:40 |
| И. КОНТР. | ХРОМИКИНА | 12.83 | | Лист |
| УТВ. | ШИПКОВ | | | Листов |
| | | | | ЦНИИЭП ИНЖ. |
| | | | | ОБОРУДОВАНИЯ |
| Формат: А3 | | | | |

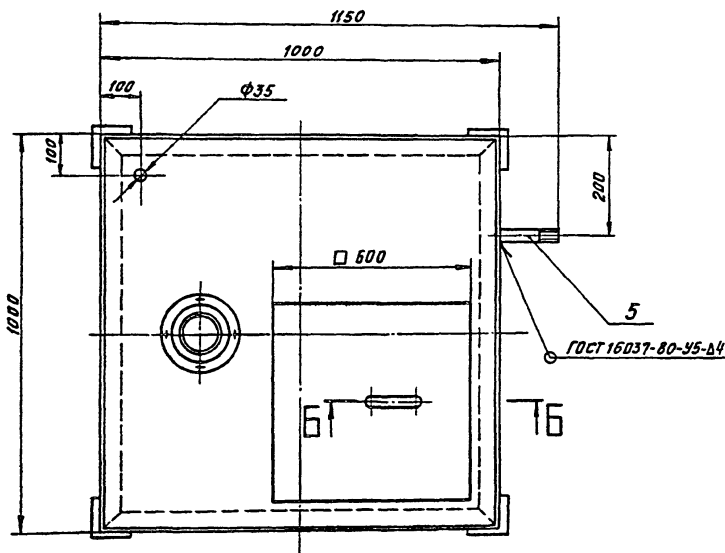
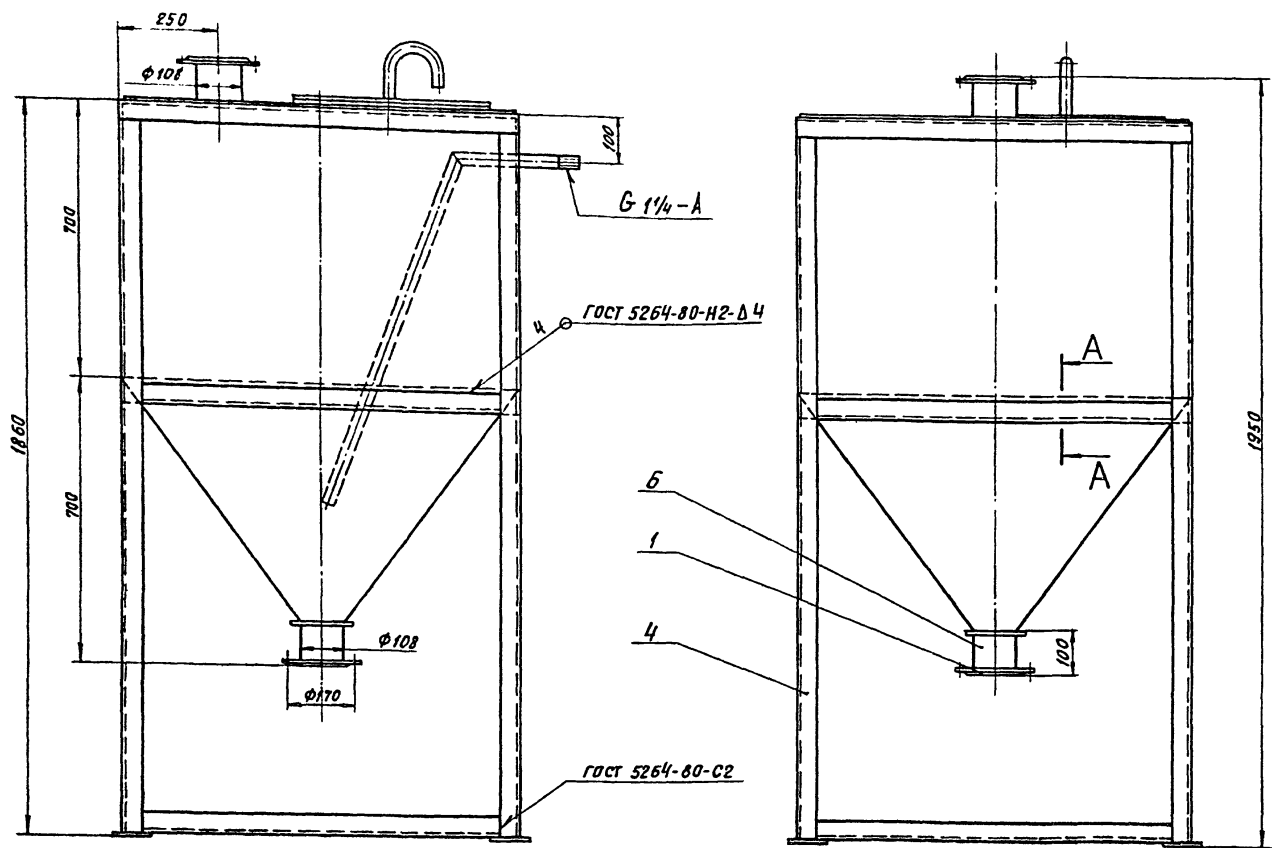
1247.04.000



| Поз. | Наименование | Кол. | Дополнительные указания |
|------------------|---|-------|-------------------------|
| <u>Материалы</u> | | | |
| 1 | Лист Б-2 ГОСТ 19903-74 Ст. 3 ГОСТ 16523-70 | 23 кг | |

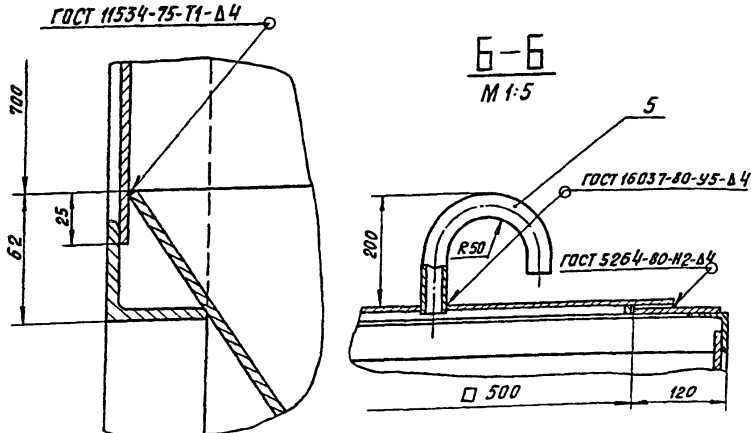
Покрытие эмаль ХВ-1100 ГОСТ 6993-79 в 2 слоя по грунту ФЛ-03к ГОСТ 9109-81 в цвет основного оборудования.

| | | | | |
|------------|-------------|-------------|------|--------------|
| | | 1247.04.000 | ТХН | |
| ИЗМ. ИЛИ | № ДОКУМ. | ПОДП. | ДАТА | ЛИТ. |
| РАЗРАБ. | Б.У. АНКОВА | Б.У. | | МАССА |
| ПРОВ. | КРЕМНЕВ | | | 25 |
| Т. КОНТР. | | | | 1:40 |
| И. КОНТР. | ХРОМИКИНА | 12.83 | | Лист |
| УТВ. | ШИПКОВ | | | Листов |
| | | | | ЦНИИЭП ИНЖ. |
| | | | | ОБОРУДОВАНИЯ |
| Формат: А2 | | | | |



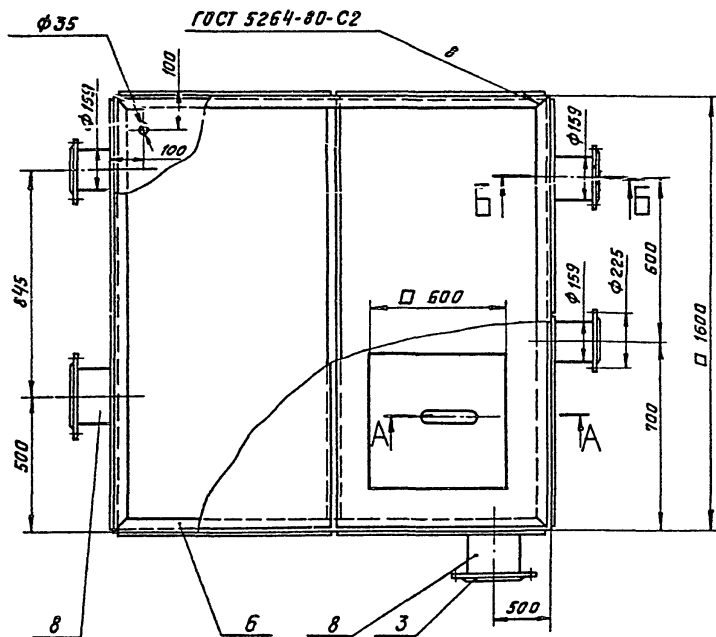
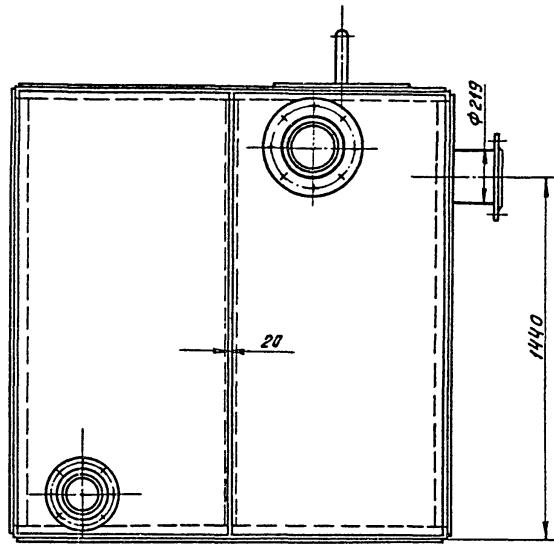
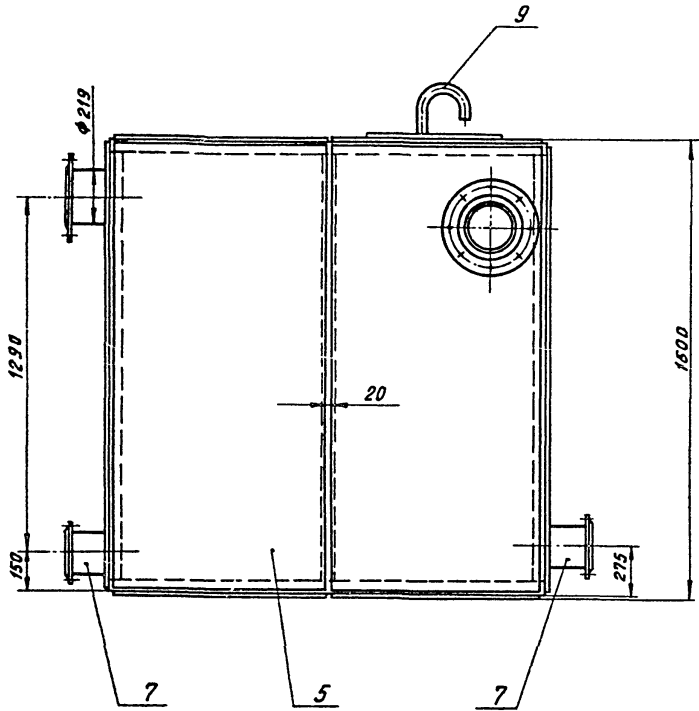
A-A
M 1:2

| Поз. | Наименование | Кол. | Дополнительные указания |
|----------------------------|---|----------|-------------------------|
| <i>Стандартные изделия</i> | | | |
| 1 | Фланец Γ -100-10 ГОСТ 12820-80 | 2 | |
| <i>Материалы</i> | | | |
| 3 | Лист Б-4 ГОСТ 19903-74 Ст.3 ГОСТ 14637-79 | 188,5 кг | |
| 4 | Уголок Б-50x50x5 ГОСТ 8509-72 Ст.3сп ГОСТ 535-79 | 19,5 м | |
| 5 | Труба 32x2,8 ГОСТ 3262-75 | 17 м | |
| 6 | Труба 108x2,8 ГОСТ 10704-76 В Ст.3сп ГОСТ 10706-76 | 0,2 м | |

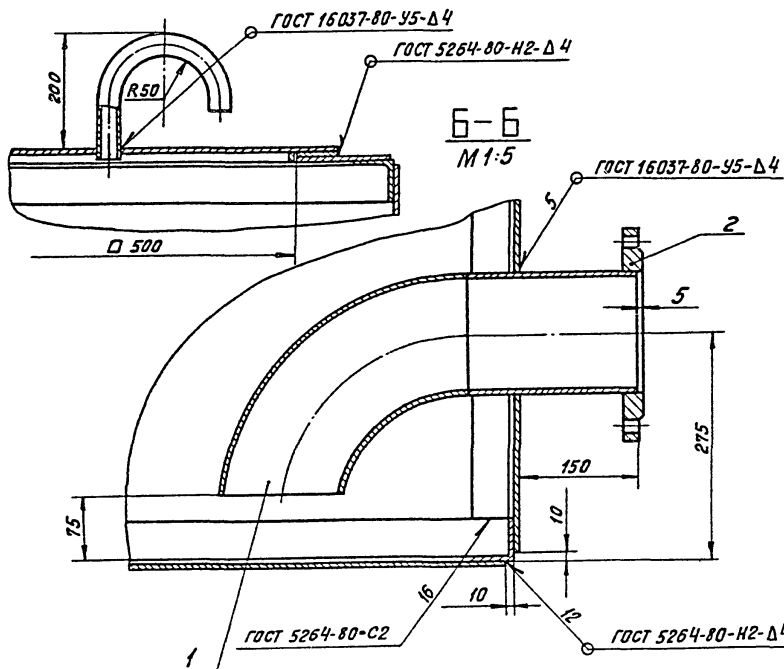


Покрытие эмаль ХВ-1100 ГОСТ 6993-79 в 2 слоя по грунту ФЛ-03к ГОСТ 9109-81 в цвет основного оборудования.

| | | | | | | | | |
|----------|-----------|----------|-------|-------------|--|--------------------------|----------|--------|
| | | | | 1247.03.000 | | ТХН | | |
| ИЗМ. | ЛИСТ | № ДОКУМ. | ПОДП. | ДАТА | БАК ПЕСЧАНОЙ ПУЛЬВЫ. Эскизный ЧЕРТЕЖ ОБЩЕГО ВИДА. | ЛИТ. | МАССА | МАШТАБ |
| РАЗРАБ. | БУДАНКОВА | Тук | | | | 270 | 1:40 | |
| ПРОБ. | КРЕМНЕВ | | | | | Лист | Листов 1 | |
| Т.КОНТР. | | | | | | ЦНИИЭП инж. оборудования | | |
| И.КОНТР. | ХРОМИХИНА | т.м.м. | 12.83 | | | | | |
| УТЬ. | ШИПКОВ | А.И. | | | | | | |



A-A
M 1:5



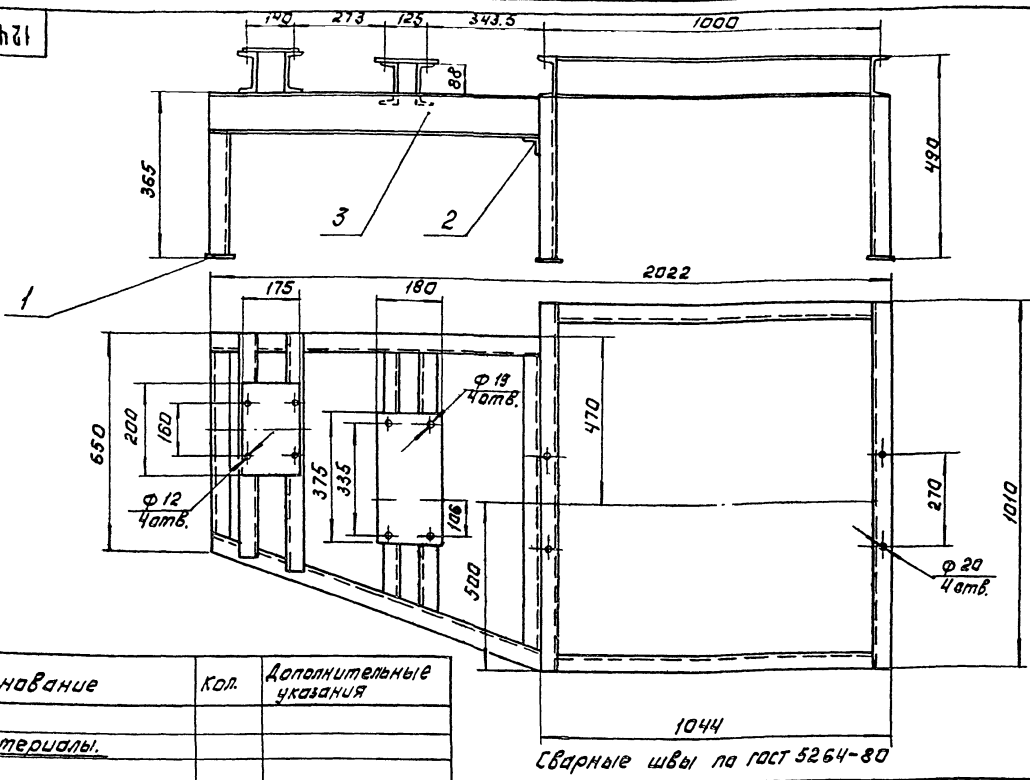
B-B
M 1:5

| Поз. | Наименование | Кол. | Дополнительные указания |
|----------------------------|---|--------|-------------------------|
| <i>Стандартные изделия</i> | | | |
| 1 | Отбой 90° 159×45 гост 17375-77 | 1 | |
| | Фланец гост 12820-80 | | |
| 2 | 1-150-10 | 3 | |
| 3 | 1-200-10 | 2 | |
| <i>Материалы</i> | | | |
| 5 | Лист Б-4 гост 19903-74 Ст.3 гост 14637-79 | 471 кг | |
| 6 | Уголок Б-50×50×5 гост 8509-72 Ст.3сп гост 535-79 | 28 м | |
| | Труба гост 10704-76 В Ст.3сп гост 10706-76 | | |
| 7 | 159×3.2 | 0.45 м | |
| 8 | 219×2.5 | 0.3 м | |
| 9 | Труба 32×2.8 гост 3262-75 | 0.4 м | |

Покрытие эмаль ХВ-1100 гост 6993-79 в 2 слоя
по грунту ФЛ-03к гост 9109-81 в цвет основного
оборудования.

| | | | | 1247.04.000 | ТХН | | |
|----------|-----------|----------|-------|-------------|--|-------|---------|
| ИЗМ. | ЛИСТ | № ДОКУМ. | ПОДП. | ДАТА | БАК ФУГАТА. Эскизный Чертеж общего вида. | | |
| РАЗРАБ. | БУДАНКОВА | ТХН | | | ЛИСТ | МАССА | МАСШТАБ |
| ПРОВ. | КРЕМНЕВ | | | | | 610 | 1:15 |
| Т.КОНТР. | | | | | ЛИСТ ЛИСТОВ | | |
| Н.КОНТР. | ХРОМИКИНА | ТХН | И.КЗ | | ЦНИИЭП ИИЖ. | | |
| УТВ. | ШИПКОВ | | | | ОБОРУДОВАНИЯ | | |
| | | | | 19746-06 24 | Формат А? | | |

1246.06.000

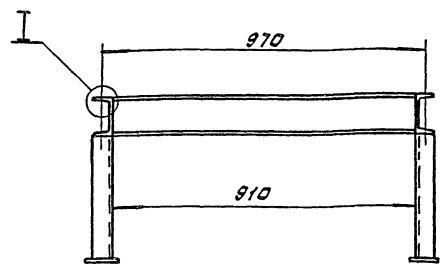
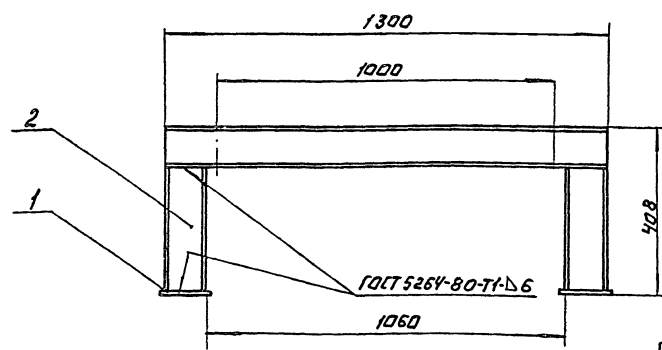


Сварные швы по гост 5264-80

| Поз. | Наименование | Кол. | Дополнительные указания |
|-------------------|--|--------------------|-------------------------|
| <u>Материалы.</u> | | | |
| 1 | Лист Б-6 ГОСТ 19903-74 Ст. 3 ГОСТ 14637-79 | 0,12м ² | 8,1кг |
| 2 | Уголок Б-50450х5 ГОСТ 8509-72 Ст. 3 ГОСТ 535-79 | 1м | 3,77кг |
| 3 | Швеллер 12 ГОСТ 8240-72 Ст. 3 ГОСТ 535-79 | 11,4м | 118,5кг |

| | | | |
|-----------------|-----------|--------------|---------------|
| 1246.06.000 | | ТХН | |
| ИЗМ. Лист | № ДКУМ | ПОДП. | ДАТА |
| РАЗРАБ. | ПУЧКОВА | Л.И. | |
| ПРОВ. | КРЕМНЕВ | В.И. | |
| У. КОЭТР. | | | |
| И. КОЭТР. | ХРОМИХИНА | М.И. | |
| УТВ. | ШИПКОВ | В.И. | |
| РАМА ПРИВОДА. | | Лист | МАССА МАСШТАБ |
| Эскизный чертёж | | 130 | 1:10 |
| общего вида. | | Лист | Листов: |
| ЦНИИЭП ИИЖ | | ОБОРУДОВАНИЯ | |
| ФОРМАТ: А3 | | | |

1246.07.000



| Поз. | Наименование | Кол. | Дополнительные указания |
|-------------------|---|---------------------|-------------------------|
| <u>Материалы.</u> | | | |
| 1 | Лист Б-6 ГОСТ 19903-74 Ст. 3 ГОСТ 14637-79 | 0,048м ² | 2,3кг |
| 2 | Швеллер 12 ГОСТ 8240-72 Ст. 3 ГОСТ 535-79 | 5,5м | 57,7кг |

| | | | |
|-----------------|-----------|--------------|---------------|
| 1246.07.000 | | ТХН | |
| ИЗМ. Лист | № ДКУМ | ПОДП. | ДАТА |
| РАЗРАБ. | ПУЧКОВА | Л.И. | |
| ПРОВ. | КРЕМНЕВ | В.И. | |
| У. КОЭТР. | | | |
| И. КОЭТР. | ХРОМИХИНА | М.И. | |
| УТВ. | ШИПКОВ | В.И. | |
| РАМА НАТЯЖКИ. | | Лист | МАССА МАСШТАБ |
| Эскизный чертёж | | 60 | 1:10 |
| общего вида. | | Лист | Листов: |
| ЦНИИЭП ИИЖ | | ОБОРУДОВАНИЯ | |
| ФОРМАТ: А3 | | | |

