

ТИПОВОЙ ПРОЕКТ
901-3-232.87

ПК-97

РЕАГЕНТНОЕ ХОЗЯЙСТВО

ДЛЯ СТАНЦИИ ОЧИСТКИ ВОДЫ ПОВЕРХНОСТНЫХ ИСТОЧНИКОВ
С СОДЕРЖАНИЕМ ВЗВЕШЕННЫХ ВЕЩЕСТВ ДО **1500** МГ/Л

ПРОИЗВОДИТЕЛЬНОСТЬЮ **50** ТЫС. М³/СУТКИ
(НА 5 РЕАГЕНТОВ)

АЛЬБОМ XII

СТРОИТЕЛЬНЫЕ ИЗДЕЛИЯ

21049-04

| | | | | | |
|-------|--|--|--|----------|--|
| | | | | ПРИВЯЗАН | |
| | | | | | |
| | | | | | |
| | | | | | |
| ИНВ.№ | | | | | |

ТИПОВОЙ ПРОЕКТ
901-3 - 232.87

РЕАГЕНТНОЕ ХОЗЯЙСТВО


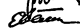
ДЛЯ СТАНЦИИ ОЧИСТКИ ВОДЫ ПОВЕРХНОСТНЫХ ИСТОЧНИКОВ
С СОДЕРЖАНИЕМ ВЗВЕШЕННЫХ ВЕЩЕСТВ ДО 1500 МГ/Л
ПРОИЗВОДИТЕЛЬНОСТЬЮ 50 ТЫС М³/СУТКИ (НА 5 РЕАГЕНТОВ)

АЛЬБОМ XII

СТРОИТЕЛЬНЫЕ ИЗДЕЛИЯ

22040-04

РАЗРАБОТАН
ЦНИИЭП инженерного оборудования,
Горьков, жилищно-общественных заведений
Главный инженер института
Главный инженер проекта

 / А. КЕТАОВ/
 / Е. БЕЛЁВА/

ПРОЕКТ
УТВЕРЖДЕН ГОСГРАЖДАНСТРОЕМ
Приказ № 4 от 13 февраля 1985 г.

| | | | | | |
|--------|--|--|--|-----------|--|
| | | | | ПРИВЯЗАН: | |
| | | | | | |
| | | | | | |
| | | | | | |
| | | | | | |
| ИНВ. № | | | | | |

СОДЕРЖАНИЕ АЛЬБОМА

| ФОР-МАТ | ОБОЗНАЧЕНИЕ | НАИМЕНОВАНИЕ | №№ СТР. | ПРИМЕЧАНИЕ |
|---------|-------------------------------|------------------------------|---------|------------|
| | ТП 901-3-232.87- кнш 05.0.0.0 | Колонна К84-6-1 ÷ К84-6-7 | 3,4 | |
| | - кнш.06.0.0.0 | Колонна 6КФ91-1-1; 6КФ91-1-2 | 5 | |
| | - кнш.13.0.0.0 | Балка покрытия | | |
| | | 2БСП 12-7АУ-Н-1 ÷ | | |
| | | 2БСП 12-7АУ-Н-3 | 6 | |
| | - кнш.25.0.0.0 | Плита покрытия | | |
| | | ПГ-2АТУТ-1 ÷ ПГ-2АТУТ-3 | 7,8 | |
| | - кнш.26.0.0.0 | Плита покрытия | | |
| | | ПВ7-3АТУТ-1, | | |
| | | ПВ7-3АТУТ-2 | 9 | |
| | - кнш.60.0.0.0 | Каркас плоский КР1 | 10 | |
| | - кнш.61.0.0.0 | Каркас плоский КР2 | 10 | |
| | - кнш.62.0.0.0 | Каркас плоский КР3 | 11 | |
| | - кнш.63.0.0.0 | Каркас плоский КР4 | 11 | |
| | - кнш.64.0.0.0 | Каркас плоский КР5 | 12 | |
| | - кнш.65.0.0.0 | Каркас плоский КР6 | 12 | |
| | - кнш.66.0.0.0 | Каркас плоский КР7 | 13 | |
| | - кнш.67.0.0.0 | Каркас плоский КР8 | 13 | |
| | - кнш.68.0.0.0 | Каркас плоский КР9 | 14 | |
| | - кнш.69.0.0.0 | Каркас плоский КР10 | 14 | |
| | - кнш.71.0.0.0 | Панель стеновая | | |
| | | ПС60.12.2.5-3А-1 | 15 | |
| | - кнш.72.0.0.0 | Панель стеновая | | |
| | | 2ПС.9.12.2.5-А-1 | | |
| | | 2ПС9.12.2.5-А-2 | 16 | |

| ФОР-МАТ | ОБОЗНАЧЕНИЕ | НАИМЕНОВАНИЕ | №№ СТР. | ПРИМЕЧАНИЕ |
|---------|-------------------------------|---------------------------|---------|------------|
| | ТП 901-3-232.87- кнш 73.0.0.0 | Панель стеновая | | |
| | | 2ПС 9.18.2.5-А-1, | | |
| | | 2ПС9.18.2.5-А-2 | 17 | |
| | - кнш.74.0.0.0 | Панель стеновая | | |
| | | 2ПС 18.18.2.5-А-1 | 18 | |
| | - кнш.75.0.0.0 | Панель стеновая | | |
| | | 2ПС 18.12.2.5-А-1 | 19 | |
| | - кнш.76.0.0.0 | Панель стеновая | | |
| | | ПС63.12.2.5-3А-1-1 | | |
| | | ПС63.12.2.5-3А-2-2 | 20 | |
| | - кнш.81.0.0.0 | Рама металлическая РМ1 | 21 | |
| | - кнш.82.0.0.0 | Рама металлическая РМ2 | 22 | |
| | - кнш.83.0.0.0 | Щит металлический Щ1 ÷ Щ6 | | |
| | | Сборочный чертеж. | 23 | |
| | - кнш.83.0.0.0 | Щит металлический Щ1 ÷ Щ6 | 24 | |
| | - кнш.84.0.0.0 | Изделие кладное МН1 | 25 | |
| | - кнш.85.0.0.0 | Элемент соединительный | | |
| | | МЭ3 | 25 | |
| | - кнш.91.0.0.0 | Сетка арматурная С1 | 26 | |
| | - кнш.92.0.0.0 | Сетка арматурная С2 | 26 | |

Типовой проект 901-3-232.87 Альбом XII

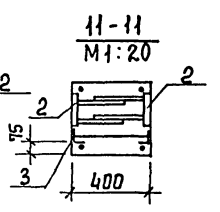
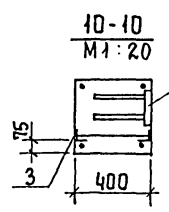
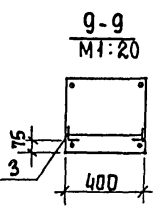
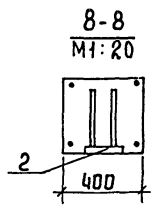
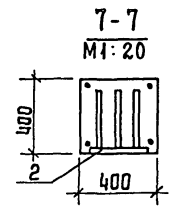
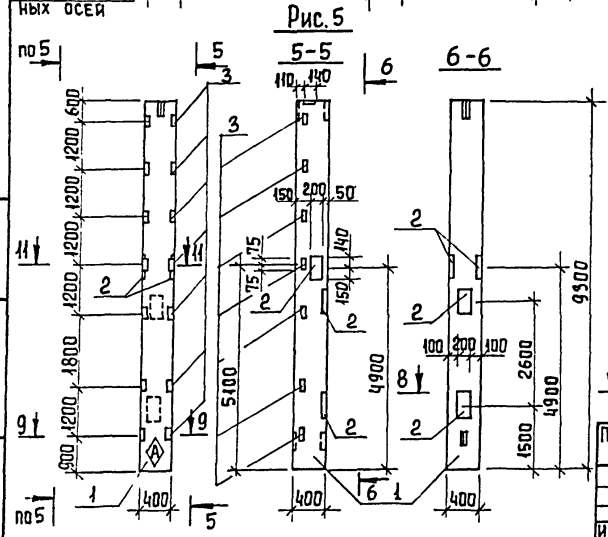
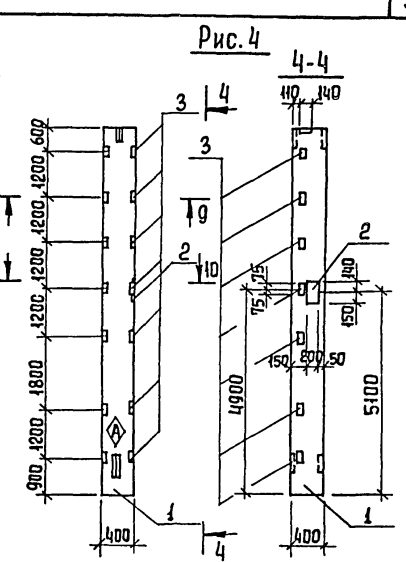
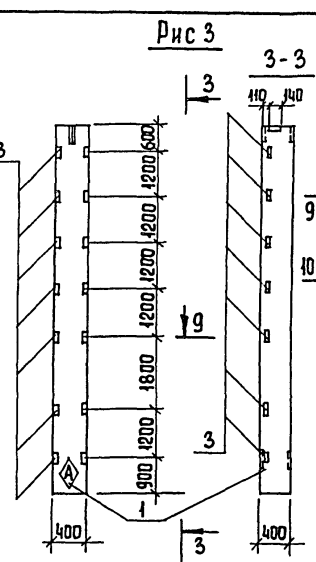
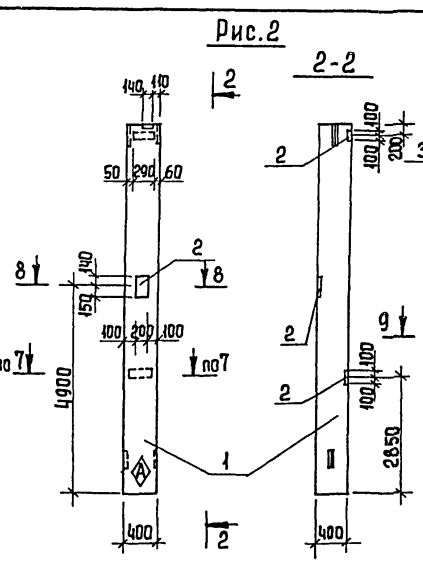
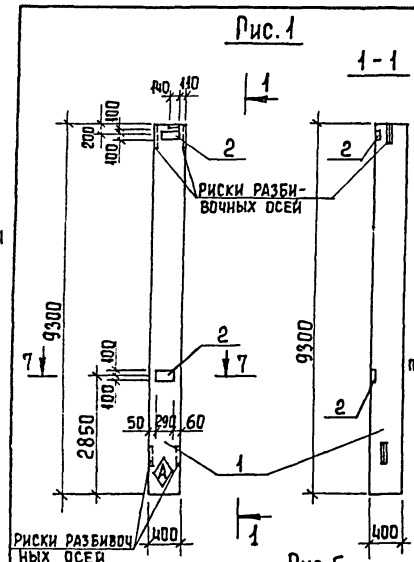
Шифр по плану, подшивки и дата выдачи альбома

КОПИРОВАЛ: ХЮППЕНЕН

9 91 2 9 2 2

Альбом XII

901-3-232.87



1. Знак нанести несмываемой краской.
2. Покрyтие закладных изделий ГОР. Ц. 50-60.

| | | | | |
|--|---|------------------------------|------------------------------------|----------------------|
| ИНВ.№ ПОДА. ПОДАРИТЬ И ДАТА ВЗЯТИ. ИНВ.№ | ПРИВЯЗАН | ТП 901-3-232.87 | КЖИ. 05.0.0.0 | |
| | | | Колонна К84-6-1 ÷ К84-6-7 | СТАДИЯ МАСША МАСШТАБ |
| | | | | Р 3700 - |
| ИНВ.№ | ПРОВ. ЛЕВИНА ИНЖ. КИРСАНОВА ВЕД. ИНЖ. СМЫСЛОВА РУК. ГР. СТРОИЧНИ ГИП. ЛЕВИНА И. КОНТР. ДАНИЛЕВСКИЙ НАЧ. ОТД. КРАВАРИН | Колонна К84-6-1 ÷ К84-6-7 | Лист 1 | Листов 2 |
| ИНВ.№ | | | УНИИЭП ИНЖЕНЕРНОГО ОБОРУДОВАНИЯ | |

Копировал Еремченко

Формат А3
22049-04

Альбом XII

901-3-232.87

ИЗВ. № ПОДАТЬ И ДАТА ВЪЕЗД. ДИВ. №

Рис.6

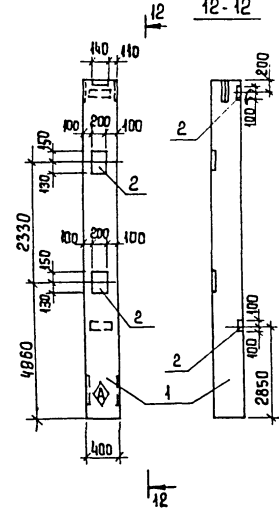
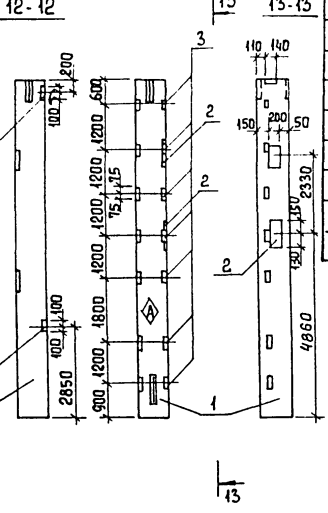


Рис.7



| ОБОЗНАЧЕНИЕ | МАРКА | РИС. |
|-------------------------------|---------|------|
| ТП 901-3-232.87-кжи. 05.0.0.0 | К84-6-1 | 1 |
| -01 | К84-6-2 | 2 |
| -02 | К84-6-3 | 3 |
| -03 | К84-6-4 | 4 |
| -04 | К84-6-5 | 5 |
| -05 | К84-6-6 | 6 |
| -06 | К84-6-7 | 7 |

| ФОРМАТ ЗОНА | ПОЗ. | ОБОЗНАЧЕНИЕ | НАИМЕНОВАНИЕ | КОЛ-ВО НА ИСПОЛНЕНИЕ - КЖИ | | | | | | ПРИМЕЧ. |
|----------------|------|---------------|--|----------------------------|----|----|----|----|----|---------|
| | | | | 00 | 01 | 02 | 03 | 04 | 05 | |
| | | | <u>Документация</u> | | | | | | | |
| | | 1.423-3 | ЖЕЛЕЗОБЕТОННЫЕ КОЛОННЫ ПРЯМОУГОЛЬНОГО СЕЧЕНИЯ ДЛЯ ОДНОЭТАЖНЫХ ПРОМЫШЛЕННЫХ ЗДАНИЙ БЕЗ МОСТОВЫХ КРАНОВ ВЫСОТОЙ ДО 9,6 М | × | × | × | × | × | × | |
| | | | <u>Сборочные единицы</u> | | | | | | | |
| 1 | | 1.423-3 вып.1 | Колонна К84-6 | 1 | 1 | 1 | 1 | 1 | 1 | |
| 2 | | 1.423-3 вып.2 | ИЗДЕЛИЕ ЗАКЛАДНОЕ М1-12-1 | 2 | 3 | - | 1 | 4 | 4 | 2 |
| 3 | | 1.423-3 вып.2 | ИЗДЕЛИЕ ЗАКЛАДНОЕ М1-14 | - | - | 7 | 7 | 7 | - | 7 |

ВЕДОМОСТЬ РАСХОДА СТАЛИ НА ДОПОЛНИТЕЛЬНЫЕ ЗАКЛАДНЫЕ ЭЛЕМЕНТЫ, КГ.

| МАРКА ЭЛЕМЕНТА | ЗАКЛАДНЫЕ ИЗДЕЛИЯ | | | | | | ОБЩИЙ РАСХОД |
|----------------|-----------------------|-------|--------------------------|-------|----------------|-------|--------------|
| | АРМАТУРА КЛАССА А-III | | ПРОКАТ МАРКИ В ст 3 кп 2 | | | | |
| | ГОСТ 5781-82 | | ГОСТ 8509-72 | | ГОСТ 19903-74# | | |
| | φ12 | Итого | 16х5 | Итого | δ=10 | Итого | |
| К84-6-1 | 2,8 | 2,8 | - | - | 9,2 | 9,2 | 12,0 |
| К84-6-2 | 4,2 | 4,2 | - | - | 13,8 | 13,8 | 18,0 |
| К84-6-3 | 2,31 | 2,31 | 10,08 | 10,08 | - | - | 12,39 |
| К84-6-4 | 3,71 | 3,71 | 10,08 | 10,08 | 4,6 | 4,6 | 18,39 |
| К84-6-5 | 7,91 | 7,91 | 10,08 | 10,08 | 18,4 | 18,4 | 36,39 |
| К84-6-6 | 5,6 | 5,6 | | | 18,4 | 18,4 | 24,0 |
| К84-6-7 | 5,11 | 5,11 | 10,08 | 10,08 | 9,2 | 9,2 | 24,39 |

| | | | |
|----------|--|--|--|
| ПРИВЯЗАН | | | |
| ИЗВ. № | | | |

ТП. 901-3-232.87 КЖИ. 05.0.0.0 ЛИСТ 2

КОПИРОВАЛ ЕРЕМЧЕНКО

ФОРМАТ А3

Альбом XII

901-3-232.87

ИНВ. № ПОДА. ПОДАРИТЬ ИЛАТА ВЗАМ. ИВ. № 4

Рис. 1

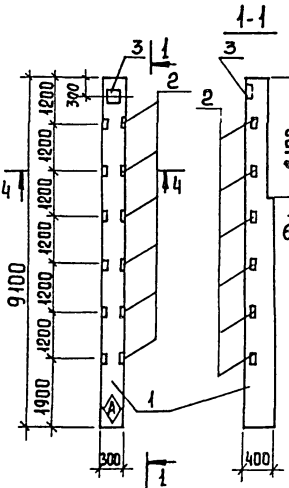
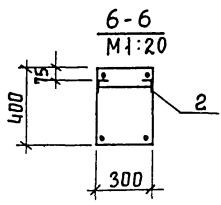
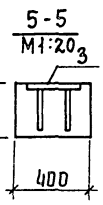
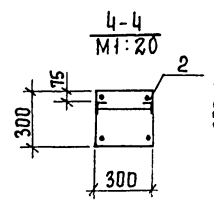
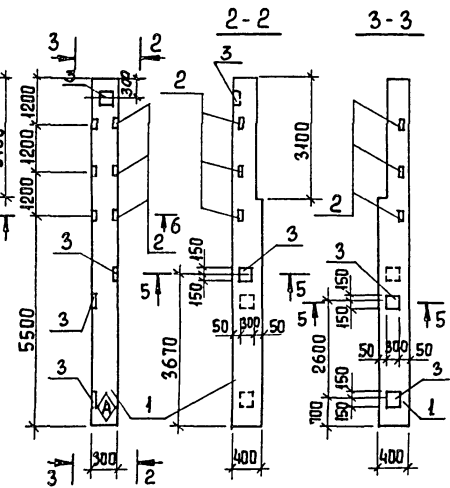


Рис. 2



| Обозначение | Марка | Рис. |
|----------------------------|---------------|------|
| ТП 901-3-232.87-ЮКИ 06.000 | 6КФ91-1-1 | 1 |
| | -01 6КФ91-1-2 | 2 |

Знак Δ нанести несмываемой краской.
Покрyтие закладных изделий: ГФР. Ц. 50-60

| ИНВ. № | Привязан |
|--------|----------|
| | |
| | |
| | |

| Формат | Зона | Пос. | Обозначение | Наименование | К-во на исх. КЖИ | | Примеч. |
|--------------------------|------|------|----------------------|---|------------------|----|---------|
| | | | | | 00 | 01 | |
| Документация | | | | | | | |
| | | | 1.427.1-3 вып. 0.1.2 | КОЛОННЫ ЖЕЛЕЗБЕТОННЫЕ ПРЯМОУГОЛЬНОГО СРЕЧЕНИЯ ДЛЯ ПРОДольНОГО И ПОПЕРЕЧНОГО ФАХВЕРКА ПАНОСТАЖИ, ПУХ ПРОИЗВОДСТВЕННЫХ ЗДАНИИ ВЫСОТЮ 3.0-14,4 м | | | |
| Сборочные единицы | | | | | | | |
| A3 | 1 | 1 | 1.427.1-3 вып. 1 | КОЛОННА 6КФ91-1 | 1 | 1 | |
| A4 | 2 | 1 | 1.427.1-3 вып. 2 | ИЗДЕЛИЕ ЗАКЛАДНОЕ МН30 | 6 | 3 | |
| A4 | 3 | 1 | 1.427.1-3 вып. 2 | ИЗДЕЛИЕ ЗАКЛАДНОЕ МН17 | 1 | 4 | |

Ведомость расхода стали на дополнительные закладные элементы, кр.

| Марка элемента | Изделия закладные | | | | | | Объем всего расхода | |
|----------------|-----------------------|-----|-------|--------------------------|------|-------|---------------------|------|
| | Арматура класса А-III | | | Прокат марки В ст 3 кп 2 | | | | |
| | ГОСТ 5781-82 | | | ГОСТ 8509-72* | | | | |
| | φ10 | φ12 | Итого | 63x5 | 5,8 | Итого | | |
| 6КФ91-1-1 | 1,6 | 2,4 | 4,0 | 11,4 | 11,4 | 5,7 | 17,1 | 21,1 |
| 6КФ91-1-2 | 6,4 | 1,2 | 7,6 | 5,7 | 5,7 | 22,8 | 22,8 | 28,5 |
| | | | | | | | | |

ТП 901-3-232.87

КЖИ. 06.00.0

| | | |
|-----------|-------------|--------------------|
| Провер | Левина | <i>Левина</i> |
| Инж. | Кирсанова | <i>Кирсанова</i> |
| Вед. инж. | Смыслова | <i>Смыслова</i> |
| Рук. гр. | Стронгин | <i>Стронгин</i> |
| ГИП | Левина | <i>Левина</i> |
| И. контр. | Данилевская | <i>Данилевская</i> |
| нач. отд. | Красавин | <i>Красавин</i> |

КОЛОННА
6КФ91-1-1;
6КФ91-1-2

| Стальная масса | Масштаб |
|----------------|---------|
| P 2500 | - |

Лист 1 из 1
ЦНИИЭП
Инженерного оборудования

Копировал Еремченко

Формат А3

12049-04

Альбом XII

901-3-232.87

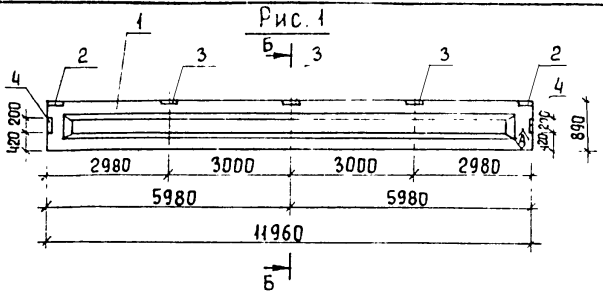


Рис. 2

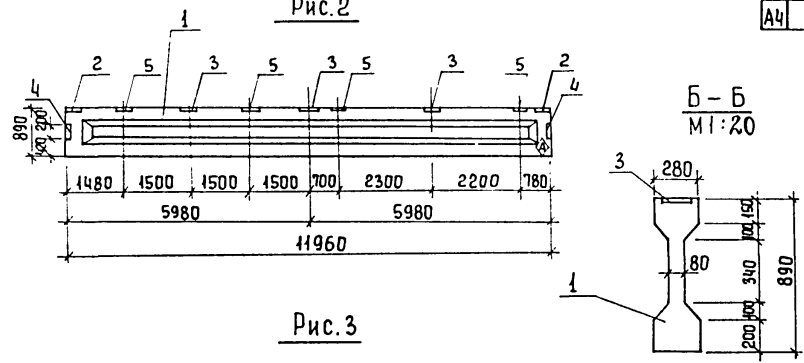
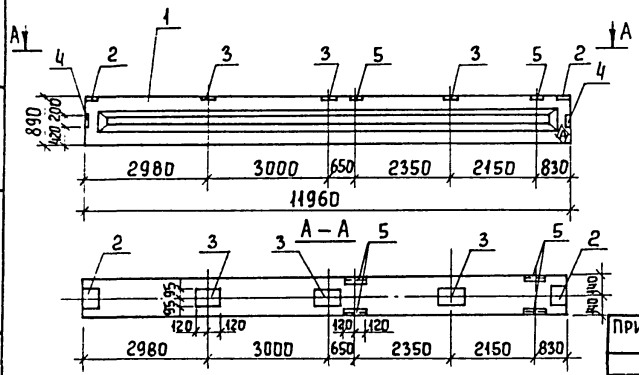


Рис. 3



| Обозначение | Марка | Рис. |
|------------------------------|-----------------|------|
| Т.п 901-3-232.87-кжи.13.00.0 | 2БСП12-7АІV-Н-1 | I |
| -01 | 2БСП12-7АІV-Н-2 | II |
| -02 | 2БСП12-7АІV-Н-3 | III |

1. Покрытие закладных деталей: ГФР. Ц. 50-60.
2. Знак Δ нанести несмываемой краской.

| Формат | Зона | Поз. | Обозначение | Наименование | кол.-во на исполнение | Примеч. |
|--------|------|------|-----------------------|---|-----------------------|---------|
| | | | | Документация | - | -01 -02 |
| A3 | | | 1.462.1-1/81 вып. 1;2 | ЖЕЛЕЗОБЕТОННЫЕ БАЛКИ ПРИБЛИЖИТЕЛЬНО ДЛЯ ПОВЕРХНИЙ ЗАДАНИИ, С ПЛОСКОЙ КРОВЛЕЙ. | × | × |
| | | | | СБОРОЧНЫЕ ЕДИНИЦЫ | | |
| A3 | 1 | | 1.462.1-1/81 01-2-51 | БАЛКА 2БСП12-7АІV-Н | 1 | 1 1 |
| A4 | 2 | | 1.400-6/76 | ИЗДЕЛИЕ ЗАКЛАДНОЕ МЧ-1 | 2 | 2 2 |
| A4 | 3 | | 1.400-6/76 | ИЗДЕЛИЕ ЗАКЛАДНОЕ МЧ-3 | 3 | 3 3 |
| A4 | 4 | | 1.400-6/76 | ИЗДЕЛИЕ ЗАКЛАДНОЕ МЧ-Ю-3 | 2 | 2 2 |
| A4 | 5 | | 1.400-6/76 | ИЗДЕЛИЕ ЗАКЛАДНОЕ МЧ-22-2 | 4 | 2 |

Ведомость расхода стали на дополнительные закладные изделия на элемент, кг

| Марка элемента | Изделия закладные | | | | | | | Общий расход |
|-----------------|-----------------------|------|-------|-------------------------|--------------|---------------|-------|--------------|
| | Арматура класса А-III | | | Прокат марки Вст 3 кп 2 | | | | |
| | ГОСТ 5781-82 | | | ГОСТ 8510-72 | ГОСТ 8509-72 | ГОСТ 19003-74 | | Итого |
| | φ 8 | φ 10 | Итого | 180x7 | 190x6 | 140x6 | Итого | |
| 2БСП12-7АІV-Н-1 | 1,6 | 0,6 | 2,2 | 6,8 | 6,6 | 2,6 | 16,0 | 18,2 |
| 2БСП12-7АІV-Н-2 | 2,4 | 1,2 | 3,6 | 10,4 | 6,8 | 2,6 | 26,4 | 30,0 |
| 2БСП12-7АІV-Н-3 | 3,2 | 1,8 | 5,0 | 20,8 | 6,8 | 2,6 | 36,8 | 41,8 |

| | | | | | | |
|----------|----------------|-------------------|-------------------|------------|------------------------|--------------------|
| ПРИВЯЗАН | ПРОВЕР. ЛЕВИНА | Ст. инж. ЛАЗАРЕВА | Руч. гр. СТРОНГИН | ГИП ЛЕВИНА | И. КОНТР. ДАНИЛКОВСКИЙ | НАЧ. ОТД. КРАСАВИН |
|----------|----------------|-------------------|-------------------|------------|------------------------|--------------------|

| | | | | | |
|--------------------------|----------|---------|--------------|--|--|
| ТП 901-3-232.87 | | | КЖИ. 13.00.0 | | |
| СТАДЯЯ | МАССА | МАСШТАБ | | | |
| P | 5000 | — | | | |
| ЛИСТ | Листов 1 | | | | |
| ЦНИИЭП | | | | | |
| ИНЖЕНЕРНОГО ОБОРУДОВАНИЯ | | | | | |

Копировал Еремченко

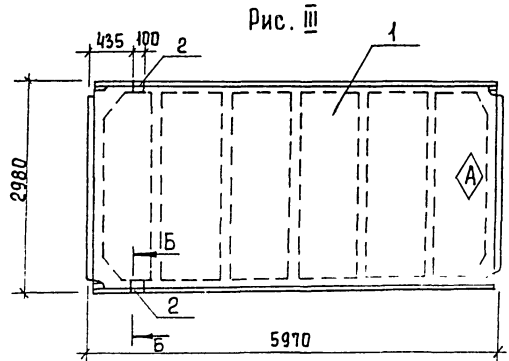
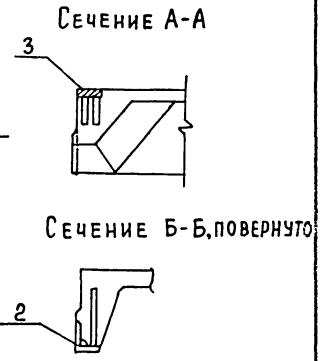
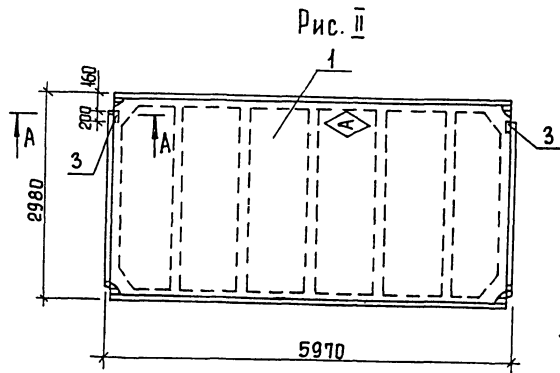
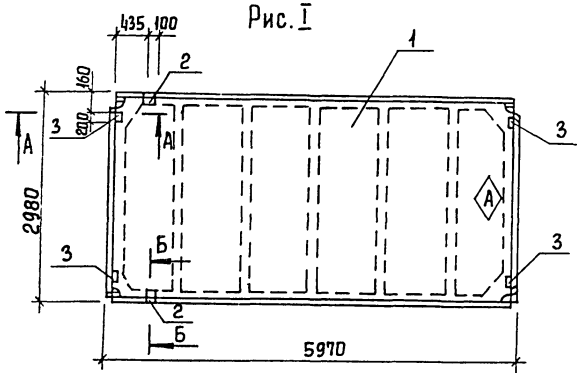
Формат А3
22049-04

ИМВ. № ПОДА. ПОДАПИСЬ И ДАТА. ВЗАМ. ИМВ. №

Альбом XII

901-3-232.87

ИНВ. № ПОДАТЬ ПОДПИСЬ И ДАТА ВЗАИМ. ИНВ. №



ВЕДОМОСТЬ РАСХОДА СТАЛИ НА ЭЛЕМЕНТ, КР.

| МАРКА ЭЛЕМЕНТА | ИЗДЕЛИЯ ЗАКЛАДНЫЕ | | | | | | | Общий расход | |
|----------------|-----------------------|------|-------|--------------------------|-------|--------------|-------|--------------|------|
| | АРМАТУРА КЛАССА А-III | | | ПРОКАТ МАРКИ В Ст 3 пс 6 | | | | | |
| | ГОСТ 5781-82 | | | ГОСТ 103-76 | | ГОСТ 8509-72 | | | |
| | φ10 | φ14 | Итого | 100x8 | Итого | 170x8 | Итого | | |
| ПГ-2АтVт-1 | 2,22 | 0,20 | 2,42 | 5,2 | 5,2 | 1,68 | 1,68 | 9,30 | 9,30 |
| ПГ-2АтVт-2 | 0,8 | | 0,8 | 2,6 | 2,6 | | | 3,4 | 3,4 |
| ПГ-2АтVт-3 | 0,62 | 0,20 | 0,82 | | | 1,68 | 1,68 | 2,50 | 2,50 |

| УСЛОВНОЕ ОБОЗНАЧЕНИЕ | МАРКА ПО ПРОЕКТУ | Рис. |
|--------------------------------|------------------|------|
| ТП 901-3-232.87 -кжи. 25.0.0.0 | ПГ-2АтVт-1 | I |
| - 01 | ПГ-2АтVт-2 | II |
| - 02 | ПГ-2АтVт-3 | III |

ПРИВЯЗАН
ИНВ. №

Пров. Левина
Инж. Кирсанова
Вед. инж. Смыслова
Рук. гр. Стронгин
ГИП Левина
Н. контр. Данилевский
Нач. отд. Красавин

ТП 901-3-232.87
КЖИ. 25.0.0.0
Плита покрытия
ПГ-2АтVт-1 ÷
ПГ-2АтVт-3
СТАДНЯ МАССА МАСШТАБ
Р 2650 1:50
ЛИСТ 1 ЛИСТОВ 2
ЦНИИЭП
ИНЖЕНЕРНОГО ОБОРУДОВАНИЯ
Г. МОСКВА

Копировал Еремченко

ФОРМАТ А3

99049-01


Альбом II

901-3-232.87

Имя, № докум. Шифр. и дата

| Формат | Этаж | Поз | Обозначение | Наименование | Кол | Примечание |
|--------|------|-----|-----------------------------------|----------------------------|-----|------------|
| | | | | Документация | | |
| | | | гост 227010-77 | Плиты железобетонные | | |
| | | | | РЕБРИСТЫЕ ПРЕДВЕРИТЕЛИ | | |
| | | | | НАПРЯЖЕННЫЕ РАЗМЕРАМИ | | |
| | | | | Б*З*М ДЛЯ ПОКРЫТИИ | | |
| | | | | ПРОИЗВОДСТВЕННЫХ ЗДАНИЙ | | |
| | | | | ТЕХНИЧЕСКИЕ УСЛОВИЯ | | |
| | | | | СБОРОЧНЫЕ ЕДИНИЦЫ | | |
| | | 1 | гост 22701.1-77 | Плита ПГ-2АТУТ | 1 | |
| | | | Переменные данные для исполнения: | | | |
| | | 1 | | тп901-3-23287-кни.25.0.0.0 | | |
| | | | | СБОРОЧНЫЕ ЕДИНИЦЫ: | | |
| А4 | | 2 | гост 22701.5-77 | Изделие закладное м9 | 2 | |

| Формат | Этаж | Поз | Обозначение | Наименование | Кол | Примечание |
|--------|------|-----|-----------------|-------------------------------|-----|------------|
| | | 3 | гост 22701.5-77 | Изделие закладное м8 | 4 | 1.7кг |
| | | 1 | | тп901-3-23287-кни.25.0.0.0-01 | | |
| | | | | СБОРОЧНЫЕ ЕДИНИЦЫ: | | |
| А4 | | 3 | гост 22701.5-77 | Изделие закладное м8 | 2 | |
| | | 1 | | тп901-3-23287-кни.25.0.0.0-02 | | |
| | | | | СБОРОЧНЫЕ ЕДИНИЦЫ: | | |
| А4 | | 2 | гост 22701.5-77 | Изделие закладное м9 | 2 | |

Покрyтие закладных изделий: ГОР.Ц50-60.
 Знак  нанести несмываемой краской

| | | | |
|----------|--|--|--|
| Привязан | | | |
| | | | |
| | | | |
| | | | |
| Имя № | | | |

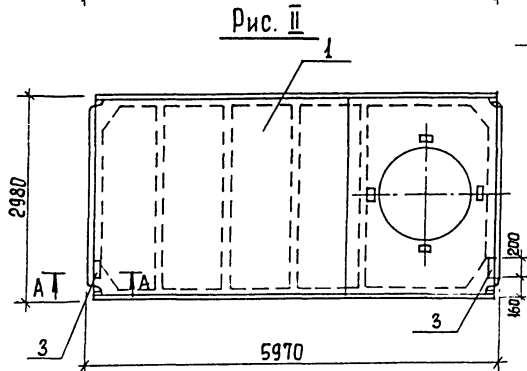
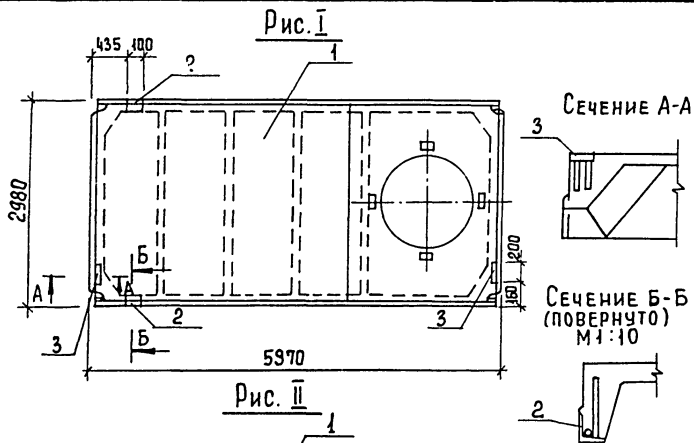
Тп 901-3-232.87

кни 43.0.0.0

Лист 2

Копировал Родлевская

формат А3



| ФОРМАТ | ЗОНА | ПОЗ. | ОБОЗНАЧЕНИЕ | НАИМЕНОВАНИЕ | КОЛ-ВО НА ИСП. КЖИ | ПРИМЕР. |
|--------|------|------|-----------------|---|--------------------|---------|
| | | | | Документация | | |
| | | | ГОСТ 22701.0-77 | Плиты железобетонные ребристые предварительно напряженные размерами 6x3м для покрытий производственных зданий. Технические условия. | × | × |
| | | | | Сборочные единицы | | |
| | | 1 | ГОСТ 22701.2-77 | Плита ПВ7-3АУТ | 1 | 1 |
| АЧ | | 2 | ГОСТ 22701.5-77 | Изделие закладное М9 | 2 | - |
| АЧ | | 3 | ГОСТ 22701.5-77 | Изделие закладное М8 | 2 | 2 |

Ведомость расхода стали на элемент, кг

| Марка элемента | Изделия закладные | | | | | | Общий расход | | |
|----------------|-----------------------|-----|-------|--------------------------|-------|--------------|--------------|-------|-----|
| | Арматура класса А-III | | | Прокат марки В ст 3 пс 6 | | | | | |
| | ГОСТ 5781-82 | | | ГОСТ 103-76 | | ГОСТ 8509-72 | | | |
| | φ10 | φ14 | Итого | 100x8 | Итого | 170x8 | | Итого | |
| ПВ7-4АУТ-1 | 1,42 | 0,2 | 1,62 | 2,6 | 2,6 | 1,68 | 1,68 | 5,9 | 5,9 |
| ПВ7-4АУТ-2 | 0,8 | | 0,8 | 2,6 | 2,6 | | 2,6 | 3,4 | 3,4 |

| Обозначение | Марка | Рис. |
|------------------------------|------------|------|
| ТП 901-3-232.87-КЖИ 26.0.0.0 | ПВ7-4АУТ-1 | I |
| -01 | ПВ7-4АУТ-2 | II |

Покрытие закладных деталей гор. ц. 50-60.

ПРИВЯЗАН

| | |
|--------|--|
| ИНВ. № | |
|--------|--|

| | |
|-----------|-----------|
| Пров. | Левина |
| Инж. | Кирсанова |
| Вед. инж. | Смыслова |
| Рук. гр. | Стронгин |
| Г.П. | Левина |
| Н. конт. | Лавина |
| Нац. шта. | Красавина |

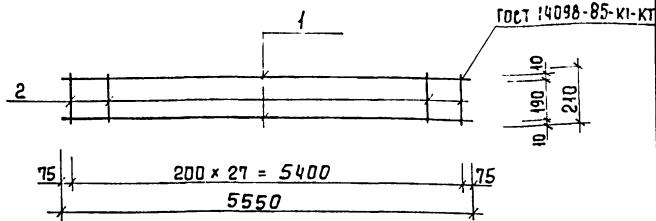
| | | | | | |
|---|-------|----------|---------------|--|--|
| ТП 901-3-232.87 | | | КЖИ. 26.0.0.0 | | |
| Плита покрытия | СТАИЯ | МАССА | МАСШТАБ | | |
| ПВ7-3АУТ-1; | Р | 3200 | 1:50 | | |
| ПВ7-3АУТ-2. | ЛИСТ | ЛИСТОВ 1 | | | |
| ЦНИИЭП ИНЖЕНЕРНО-ОБОРУДОВАНИЕ г. МОСКВА | | | | | |

Копировал Еремченко

ФОРМАТ А3

901-3-232.87

Альбом XII



| ФОРМАТ | ЗОНА | ПОЗ. | ОБОЗНАЧЕНИЕ | НАИМЕНОВАНИЕ | КОЛ. | ПРИМЕЧ. |
|--------|------|------|------------------------------|--------------------------------|------|---------|
| | | | | <u>ДЕТАЛИ</u> | | |
| Б4 | 1 | | ТП 901-3-232.87-кжи 60.0.0.1 | А-III-10-ГОСТ 5781-82 $l=5550$ | 2 | 3,45 кг |
| Б4 | 2 | | 2 | А-I-6-ГОСТ 5781-82 $l=210$ | 28 | 0,05 кг |

| | | | |
|----------|--|--|--|
| ПРИВЯЗАН | | | |
| | | | |
| | | | |
| ИНВ. № | | | |

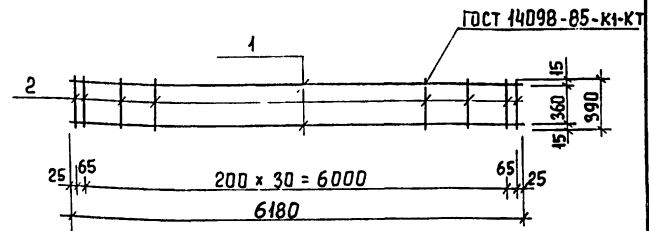
| | | | | | | |
|--|--|--|--|--|---|----------------------|
| | | | | | ТП 901-3-232.87 | КЖИ. 60.0.0.0 |
| | | | | | КАРКАС ПЛОСКИЙ Кр 1 | СТАЛИЯ МАССА МАСШТАБ |
| | | | | | | Р 8,2 - |
| | | | | | ЛИСТ | ЛИСТОВ 1 |
| | | | | | ЦНИИЭП ИНЖЕНЕРНОГО ОБОРУДОВАНИЯ г. МОСКВА | |

ФОРМАТ А4

ИНВ. № ПОДА. ПОДАЦИТЬ И ДАТА ВЗАМ. ИНВ. №

| | | |
|-----------|-------------|------------------|
| ПРОВЕР | ЛЕВИНА | <i>Степан</i> |
| СТ. ИНЖ. | МАКАРИЦЕВ | <i>Александр</i> |
| РЧК. ГР. | СТРОНГИН | <i>Александр</i> |
| ГИП | ЛЕВИНА | <i>Степан</i> |
| И. КОНТР. | ДАНИЛЕВСКИЙ | <i>Василий</i> |
| НАЧ. ОТД. | КРАСАВИН | <i>Василий</i> |

40



| ФОРМАТ | ЗОНА | ПОЗ. | ОБОЗНАЧЕНИЕ | НАИМЕНОВАНИЕ | КОЛ. | ПРИМЕЧ. |
|--------|------|------|------------------------------|--------------------------------|------|----------|
| | | | | <u>ДЕТАЛИ</u> | | |
| Б4 | 1 | | ТП 901-3-232.87-кжи 61.0.0.1 | А-III-20-ГОСТ 5781-82 $l=6180$ | 2 | 15,45 кг |
| Б4 | 2 | | 2 | А-I-10-ГОСТ 5781-82 $l=390$ | 33 | 0,23 кг |

ИНВ. № ПОДА. ПОДАЦИТЬ И ДАТА ВЗАМ. ИНВ. №

| | | | |
|----------|--|--|--|
| ПРИВЯЗАН | | | |
| | | | |
| | | | |
| ИНВ. № | | | |

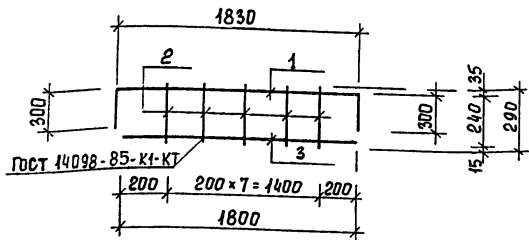
| | | | | | | |
|--|--|--|--|--|---|----------------------|
| | | | | | ТП 901-3-232.87 | КЖИ. 61.0.0.0 |
| | | | | | КАРКАС ПЛОСКИЙ Кр 2 | СТАЛИЯ МАССА МАСШТАБ |
| | | | | | | Р 38,6 - |
| | | | | | ЛИСТ | ЛИСТОВ 1 |
| | | | | | ЦНИИЭП ИНЖЕНЕРНОГО ОБОРУДОВАНИЯ г. МОСКВА | |

| | | |
|-----------|-------------|------------------|
| ПРОВЕР | ЛЕВИНА | <i>Степан</i> |
| СТ. ИНЖ. | МАКАРИЦЕВ | <i>Александр</i> |
| РЧК. ГР. | СТРОНГИН | <i>Александр</i> |
| ГИП | ЛЕВИНА | <i>Степан</i> |
| И. КОНТР. | ДАНИЛЕВСКИЙ | <i>Василий</i> |
| НАЧ. ОТД. | КРАСАВИН | <i>Василий</i> |

Копировал Еремченко

ФОРМАТ А4

22049-04



| Формат | Зона | Поз. | Обозначение | Наименование | Кол. | Примеч. |
|---------------|------|------|--------------------------------|------------------------------|------|---------|
| <u>ДЕТАЛИ</u> | | | | | | |
| Б4 | 1 | 1 | ТП 901-3-232.87- кжи. 62.0.0.1 | А-III-12-ГОСТ 5781-82 L=2430 | 1 | 2,2 кг |
| Б4 | 2 | 2 | | А-I-6-ГОСТ 5781-82 L=290 | 8 | 0,06кг |
| Б4 | 3 | 3 | | А-III-12-ГОСТ 5781-82 L=1800 | 1 | 1,6 кг |

| | | | |
|----------|--|--|--|
| ПРИВЯЗАН | | | |
| | | | |
| | | | |
| ИНВ.№ | | | |

ТП 901-3-232.87 кжи. 62.0.0.0

КАРКАС ПЛОСКИЙ
КР3

СТАЛИЯ МАССА МАСШТАБ

Р 3,9 -

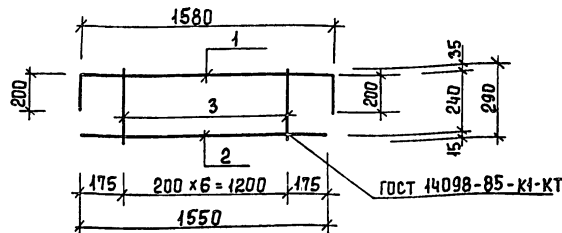
ЛИСТ ЛИСТОВ 1

ЦНИИЭП
ИНЖЕНЕРНОГО ОБРАЗОВАНИЯ
С. ПЕТЕРБУРГА

ФОРМАТ А4

ИНВ.№ ПОДАЛ. ПОДПИСЬ И ДАТА ВЗАМ. ИНВ.№

| | | |
|-------------|-------------|-----------------|
| ПРОВЕР. | ЛЕВИНА | <i>Светлана</i> |
| СТ. ИНЖ. | МАКАРИЧЕВА | <i>Людмила</i> |
| РЧ.К. ГР. | СТРОНГИН | <i>Виталий</i> |
| ГИП | ЛЕВИНА | <i>Светлана</i> |
| И. КОНТРОЛ. | ЛАНИНОВСКИЙ | <i>Владимир</i> |
| НАЧ. ОТД. | КРАСОВИЧ | <i>Виктор</i> |



| Формат | Зона | Поз. | Обозначение | Наименование | Кол. | Примеч. |
|---------------|------|------|--------------------------------|------------------------------|------|---------|
| <u>ДЕТАЛИ</u> | | | | | | |
| Б4 | 1 | 1 | ТП 901-3-232.87- кжи. 63.0.0.1 | А-III-12-ГОСТ 5781-82 L=1980 | 1 | 1,60 |
| Б4 | 2 | 2 | | А-III-12-ГОСТ 5781-82 L=1550 | 1 | 1,20 |
| Б4 | 3 | 3 | | А-I-6-ГОСТ 5781-82 L=290 | 7 | 0,06 |

| | | | |
|----------|--|--|--|
| ПРИВЯЗАН | | | |
| | | | |
| | | | |
| ИНВ.№ | | | |

ТП 901-3-232.87 кжи. 63.0.0.0

КАРКАС ПЛОСКИЙ
КР4

СТАЛИЯ МАССА МАСШТАБ

Р 3,56 -

ЛИСТ ЛИСТОВ 1

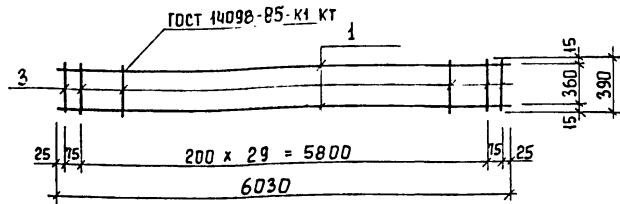
ЦНИИЭП
ИНЖЕНЕРНОГО ОБРАЗОВАНИЯ
С. ПЕТЕРБУРГА

ФОРМАТ А4

ИНВ.№ ПОДАЛ. ПОДПИСЬ И ДАТА ВЗАМ. ИНВ.№

| | | |
|-------------|-------------|-----------------|
| ПРОВЕР. | ЛЕВИНА | <i>Светлана</i> |
| СТ. ИНЖ. | МАКАРИЧЕВА | <i>Людмила</i> |
| РЧ.К. ГР. | СТРОНГИН | <i>Виталий</i> |
| ГИП | ЛЕВИНА | <i>Светлана</i> |
| И. КОНТРОЛ. | ЛАНИНОВСКИЙ | <i>Владимир</i> |
| НАЧ. ОТД. | КРАСОВИЧ | <i>Виктор</i> |

КОПИРОВАЛ ЕРЕМЕНКО

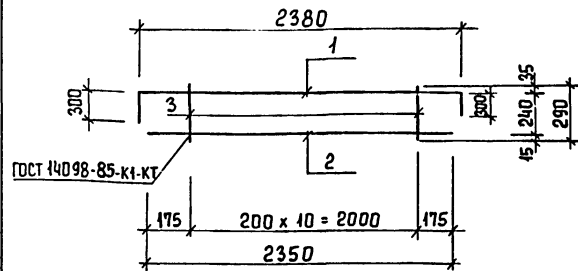


| ФОРМАТ | ЗОНА | ПОЗ. | ОБОЗНАЧЕНИЕ | НАИМЕНОВАНИЕ | КОЛ. | ПРИМЕЧ. |
|--------|------|------|---------------------------------|------------------------------|------|---------|
| | | | | <u>ДЕТАЛИ</u> | | |
| Б4 | 1 | | ТП 901-3-232.87 - кжи. 64.0.0.1 | А-III-20-ГОСТ 5781-82 ℓ=6000 | 2 | 15,0 кг |
| Б4 | 2 | | | А-I-10-ГОСТ 5781-82 ℓ=390 | 30 | 0,24 |

| | | | |
|----------|--|--|--|
| ПРИВЯЗАН | | | |
| | | | |
| | | | |
| | | | |
| ИНВ. № | | | |

| | | | | | |
|--------------------------------------|--|--|--------------------------|-------|---------|
| ТП 901-3-232.87 | | | КЖИ. 64.0.0.0 | | |
| КАРКАС ПЛОСКИЙ Кр 5 | | | СТАЛИЯ | МАССА | МАСШТАБ |
| | | | Р | 37,2 | - |
| ПРОВЕР ЛЕВИНА <i>Степан</i> | | | ЛИСТ | | |
| СТ. ИНЖ. МАКАРИШЕВА <i>Александр</i> | | | ЛИСТОВ 1 | | |
| РУК. ГР. СТРОНГИН <i>Виктор</i> | | | ЦНИИЭП | | |
| ГИП ЛЕВИНА <i>Степан</i> | | | ИНЖЕНЕРНОГО ОБОРУДОВАНИЯ | | |
| Н. КОНТР. ДАНИЛЕВСКИЙ <i>Виктор</i> | | | Г. МОСКВА | | |
| НАЧ. ОТД. КРАСАВИН <i>Виктор</i> | | | | | |

ФОРМАТ А4



| ФОРМАТ | ЗОНА | ПОЗ. | ОБОЗНАЧЕНИЕ | НАИМЕНОВАНИЕ | КОЛ. | ПРИМЕЧ. |
|--------|------|------|--------------------------------|------------------------------|------|--------------|
| | | | | <u>ДЕТАЛИ</u> | | МАССА ЕД. КГ |
| Б4 | 1 | | ТП 901-3-232.87- кжи. 65.0.0.1 | А-III-12-ГОСТ 5781-82 ℓ=2980 | 1 | 2,7 |
| Б4 | 2 | | | А-III-12-ГОСТ 5781-82 ℓ=2350 | 1 | 2,1 |
| Б4 | 3 | | | А-I-8-ГОСТ 5781-82 ℓ=290 | 11 | 0,06 |

| | | | |
|----------|--|--|--|
| ПРИВЯЗАН | | | |
| | | | |
| | | | |
| | | | |
| ИНВ. № | | | |

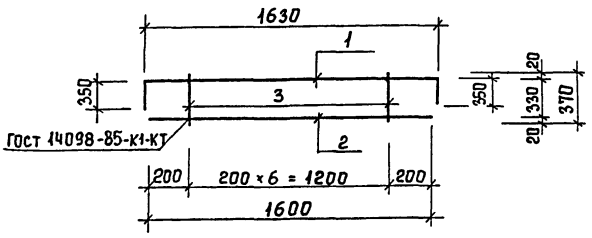
| | | | | | |
|--------------------------------------|--|--|--------------------------|-------|---------|
| ТП 901-3-232.87 | | | КЖИ. 65.0.0.0 | | |
| КАРКАС ПЛОСКИЙ Кр 6 | | | СТАЛИЯ | МАССА | МАСШТАБ |
| | | | Р | 5,46 | - |
| ПРОВЕР ЛЕВИНА <i>Степан</i> | | | ЛИСТ | | |
| СТ. ИНЖ. МАКАРИШЕВА <i>Александр</i> | | | ЛИСТОВ 1 | | |
| РУК. ГР. СТРОНГИН <i>Виктор</i> | | | ЦНИИЭП | | |
| ГИП ЛЕВИНА <i>Степан</i> | | | ИНЖЕНЕРНОГО ОБОРУДОВАНИЯ | | |
| Н. КОНТР. ДАНИЛЕВСКИЙ <i>Виктор</i> | | | Г. МОСКВА | | |
| НАЧ. ОТД. КРАСАВИН <i>Виктор</i> | | | | | |

Копировал Еремченко

ФОРМАТ А4

Альбом №1

901-3-232-87



ГОСТ 14098-85-К1-К7

| ФОРМАТ | ЗОНА | ПОЗ. | ОБОЗНАЧЕНИЕ | НАИМЕНОВАНИЕ | КОЛ. | ПРИМЕЧ. |
|---------------|------|------|---------------------------------|------------------------------|------|---------|
| <u>ДЕТАЛИ</u> | | | | | | |
| Б4 | | 1 | ТП 901-3-232.87 - КЖИ. 66.0.0.1 | А-III-18-ГОСТ 5781-82 L=2330 | 1 | 4,6 |
| Б4 | | 2 | | А-III-18-ГОСТ 5781-82 L=1600 | 1 | 3,2 |
| Б4 | | 3 | | А-I-10-ГОСТ 5781-82 L=370 | 7 | 0,24 |

| | | | |
|----------|--|--|--|
| ПРИВЯЗАН | | | |
| | | | |
| | | | |
| | | | |
| ИНВ. № | | | |

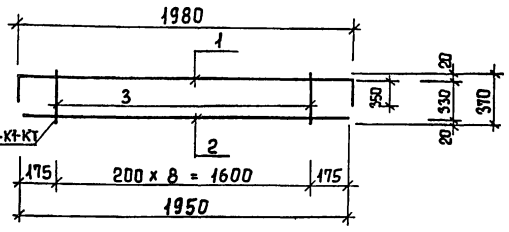
ТП 901-3-232.87 КЖИ. 66.0.0.0

КАРКАС ПЛОСКИЙ
Кр 7

| | | |
|-------------------------|----------|---------|
| СТАЛИЯ | МАССА | МАСШТАБ |
| Р | 9,48 | - |
| Лист | Листов 1 | |
| ЦНИИЭП | | |
| ИНЖЕНЕРНОГО ОБРАЗОВАНИЯ | | |

ФОРМАТ А4

| | | |
|--------------|------------------------------|--------|
| ИНВ. № ПОДЛ. | ПОДПИСЬ И ДАТА | ИЗМ. № |
| | | |
| ПРОВЕР. | ЛЕВИНА <i>Левина</i> | |
| СТ. ИНЖ. | МАКАРИЧЕВА <i>Макаричева</i> | |
| РУК. ГР. | СТРОНГИН <i>Стронгин</i> | |
| ГИП | ЛЕВИНА <i>Левина</i> | |
| Н. КОНТР. | ЛАНИНСКИЙ <i>Ланинский</i> | |
| НАЧ. ОТД. | КРАСАВИН <i>Красавин</i> | |



ГОСТ 14098-85-К1-К7

| ФОРМАТ | ЗОНА | ПОЗ. | ОБОЗНАЧЕНИЕ | НАИМЕНОВАНИЕ | КОЛ. | ПРИМЕЧ. |
|---------------|------|------|---------------------------------|------------------------------|------|---------|
| <u>ДЕТАЛИ</u> | | | | | | |
| Б4 | | 1 | ТП 901-3-232.87 - КЖИ. 67.0.0.1 | А-III-18-ГОСТ 5781-82 L=2680 | 1 | 5,40 |
| Б4 | | 2 | | А-III-18-ГОСТ 5781-82 L=1950 | 1 | 3,9 |
| Б4 | | 3 | | А-I-10-ГОСТ 5781-82 L=370 | 9 | 0,24 |

| | | | |
|----------|--|--|--|
| ПРИВЯЗАН | | | |
| | | | |
| | | | |
| | | | |
| ИНВ. № | | | |

ТП 901-3-232.87 КЖИ. 67.0.0.0

КАРКАС ПЛОСКИЙ
Кр 8

| | | |
|-------------------------|----------|---------|
| СТАЛИЯ | МАССА | МАСШТАБ |
| Р | 11,46 | - |
| Лист | Листов 1 | |
| ЦНИИЭП | | |
| ИНЖЕНЕРНОГО ОБРАЗОВАНИЯ | | |

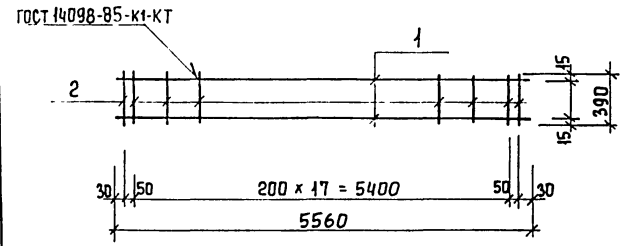
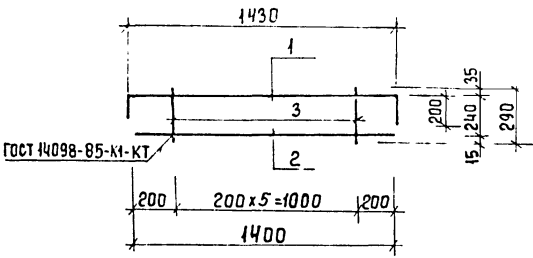
ФОРМАТ А4

| | | |
|--------------|------------------------------|--------|
| ИНВ. № ПОДЛ. | ПОДПИСЬ И ДАТА | ИЗМ. № |
| | | |
| ПРОВЕР. | ЛЕВИНА <i>Левина</i> | |
| СТ. ИНЖ. | МАКАРИЧЕВА <i>Макаричева</i> | |
| РУК. ГР. | СТРОНГИН <i>Стронгин</i> | |
| ГИП | ЛЕВИНА <i>Левина</i> | |
| Н. КОНТР. | ЛАНИНСКИЙ <i>Ланинский</i> | |
| НАЧ. ОТД. | КРАСАВИН <i>Красавин</i> | |

КОПИРОВАЛ ЕРЕМЧЕНКО

Альбом XII

901-3-232.87



| ФОРМАТ | ЗОНА | ПОЗ. | ОБОЗНАЧЕНИЕ | НАИМЕНОВАНИЕ | КОЛ. | ПРИМЕЧ. |
|--------|------|------|---------------------------------|---------------------------------------|------|--------------|
| | | | | <u>ДЕТАЛИ</u> | | МАССА ЕД. КГ |
| Б4 | | 1 | ТП 901-3-232.87 - КЖИ. 68.0.0.1 | А-III-12-ГОСТ 5781-82 $\ell = 1430$ | 1 | 1,6 |
| Б4 | | 2 | | 2 А-III-12-ГОСТ 5781-82 $\ell = 1400$ | 1 | 1,2 |
| Б4 | | 3 | | 3 А-I-6-ГОСТ 5781-82 $\ell = 290$ | 5 | 0,06 |

| ФОРМАТ | ЗОНА | ПОЗ. | ОБОЗНАЧЕНИЕ | НАИМЕНОВАНИЕ | КОЛ. | ПРИМЕЧ. |
|--------|------|------|--------------------------------|-------------------------------------|------|--------------|
| | | | | <u>ДЕТАЛИ</u> | | МАССА ЕД. КГ |
| Б4 | | 1 | ТП 901-3-232.87- КЖИ. 69.0.0.1 | А-III-20-ГОСТ 5781-82 $\ell = 5560$ | 2 | 27,8 |
| Б4 | | 2 | | 2 А-I-10-ГОСТ 5781-82 $\ell = 380$ | 20 | 4,7 |

| | | | | | |
|--|------------|------------------|------------------|--|--|
| ИНВ. № ПОДА ПОДПИСЬ И ДАТА ВЗЛ. ИНЖ. № | | | | | |
| | | | | | |
| | | | | | |
| | ПРОВЕР | ЛЕВИНА | <i>Селезнева</i> | | |
| | СТ. ИНЖ | МАКАРИШЕВА | <i>Мам</i> | | |
| | РЧК. ГР | СТРОНГИН | <i>Мам</i> | | |
| ГИП | ЛЕВИНА | <i>Селезнева</i> | | | |
| И. КОНТР | ДАНИЛЕСКИЙ | <i>Мам</i> | | | |
| НАЧ. ОТД | КРАСАВИН | <i>Мам</i> | | | |

| | | |
|---|----------|---------|
| ПРИВЯЗАН | | |
| ИНВ. № | | |
| ТП 901-3-232.87 КЖИ 68.0.0.0 | | |
| СТАЛЬ | МАССА | МАСШТАБ |
| Р | 3,1 | - |
| ЛИСТ | ЛИСТОВ 1 | |
| ЦНИИЭП ИНЖЕНЕРНОГО ОБОРУДОВАНИЯ Г. МОСКВА | | |
| ФОРМАТ А4 | | |

| | | | | | |
|--|------------|------------------|------------------|--|--|
| ИНВ. № ПОДА ПОДПИСЬ И ДАТА ВЗЛ. ИНЖ. № | | | | | |
| | | | | | |
| | | | | | |
| | ПРОВЕР | ЛЕВИНА | <i>Селезнева</i> | | |
| | СТ. ИНЖ | МАКАРИШЕВА | <i>Мам</i> | | |
| | РЧК. ГР | СТРОНГИН | <i>Мам</i> | | |
| ГИП | ЛЕВИНА | <i>Селезнева</i> | | | |
| И. КОНТР | ДАНИЛЕСКИЙ | <i>Мам</i> | | | |
| НАЧ. ОТД | КРАСАВИН | <i>Мам</i> | | | |

| | | |
|---|----------|---------|
| ПРИВЯЗАН | | |
| ИНВ. № | | |
| ТП 901-3-232.87 КЖИ, 69.0.0.0 | | |
| СТАЛЬ | МАССА | МАСШТАБ |
| Р | 32,5 | - |
| ЛИСТ | ЛИСТОВ 1 | |
| ЦНИИЭП ИНЖЕНЕРНОГО ОБОРУДОВАНИЯ Г. МОСКВА | | |
| ФОРМАТ А4 | | |

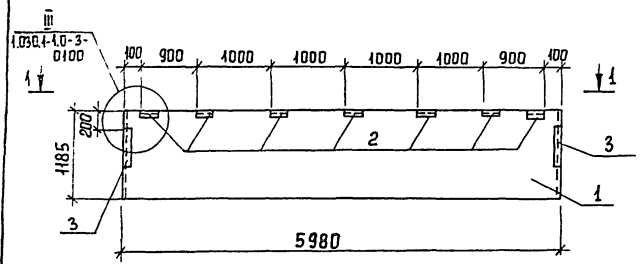
КОПИРОВАЛ ЕРЕМЕНЧЕНКО

ФОРМАТ А4

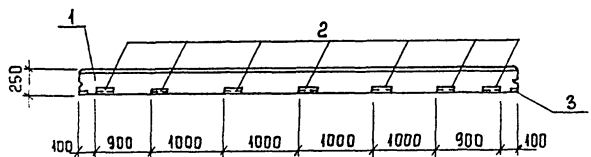
22048-04

Альбом XII

901-3-232.87



1 - 1



1. Покрyтие поверхности закладных изделий: гор. ц. 50-60.

| ФОРМАТ | ЗОНА | Пос. | ОБЪЕДИНЕНИЕ | НАИМЕНОВАНИЕ | КОЛ | ПРИМЕЧ. |
|--------------------------|------|------|---------------------|-----------------------|-----|---------|
| СБОРОЧНЫЕ ЕДИНИЦЫ | | | | | | |
| А3 | 1 | | 1.030.1-1.1-1 05-03 | ПС 60.12.25-3.Л | 1 | |
| А4 | 2 | | 1.030.1-1.1-3-30-01 | ИЗДЕЛИЕ ЗАКЛАДНОЕ М2 | 7 | |
| А4 | 3 | | 1.030.1-1.1-3-34-01 | ИЗДЕЛИЕ ЗАКЛАДНОЕ М14 | 2 | |

ВЕДОМОСТЬ РАСХОДА СТАЛИ НА ДОПОЛНИТЕЛЬНЫЕ ЗАКЛАДНЫЕ ИЗДЕЛИЯ НА ЭЛЕМЕНТ, КГ.

| МАРКА ЭЛЕМЕНТА | ИЗДЕЛИЯ ЗАКЛАДНЫЕ | | | | | | ОБЩИЙ РАСХОД | |
|-------------------|-------------------|--------------|-------|---------------|-------|-------|--------------|-------|
| | АРМАТУРА КЛАССА | | | ПРОКАТ МАРКИ | | | | |
| | А-III | | | В ст 3 кп 2 | | | | |
| | ГОСТ 5781-82 | ГОСТ 8509-72 | | ГОСТ 19903-74 | | | | |
| φ 10 | Итого | 63×6 | Итого | 60×6 | 100×8 | Итого | | |
| ПС 60.12.25-3.Л-1 | 2,12 | 2,12 | 9,59 | 9,59 | 5,28 | 6,28 | 11,56 | 23,27 |

ИНВ. № ЭЛЕМЕНТА
ПОДПИСЬ И ДАТА
ВЗЛОМ. ИНВ. №

| | | | | | | | |
|----------|----------------|-------------------|--------------------|-------------------|------------|----------------------|--------------------|
| ПРИВЯЗАН | ПРОВЕР. ЛЕВИНА | СТ. ИНЖ. ЛАЗАРЕВА | ВЕД. ИНЖ. СМЫСЛОВА | РУК. ГР. СТРГЧГЕН | ГИП ЛЕВИНА | И. КОНТРОЛ. ДАНИЛОВА | НАЧ. ОТД. КРАСАВИН |
| | | | | | | | |
| ИНВ. № | | | | | | | |

| | |
|--------------------------------------|---|
| ТП 901-3-232.87 | КЖИ. 71.0.0.0 |
| ПАНЕЛЬ СТЕНОВАЯ ПС 60.12.25-3.Л-1 | СТАЛЬНАЯ МАССА МАСШТАБ Р 2120 - |
| | ЛИСТ ЛИСТОВ 1 |
| | ЦНИИЭП ИНЖЕНЕРНОГО ОБРАЗОВАНИЯ г. ИРКУТСК |

Копировал Еремченко

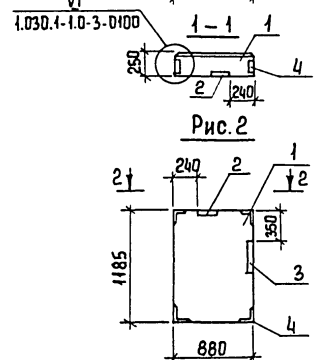
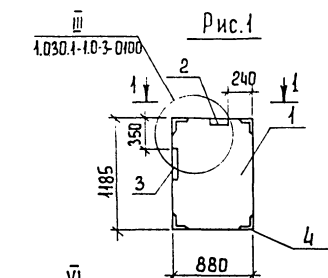
Формат А3

12049-04

Альбом XII

901-3-232.87

Имя, № докум. Подпись и дата. Взам. инв. №



| Обозначение | Марка | Рис. |
|-----------------------------|----------------|------|
| ТП 901-3-232.87-КЖИ.72.0.00 | 2ПС9.12.25-Л-1 | 1 |
| -01 | 2ПС9.12.25-Л-2 | 2 |

| ФОРМАТ | ЗОНА | ПОЗ. | ОБОЗНАЧЕНИЕ | НАИМЕНОВАНИЕ | КОЛ. | ПРИМЕЧ. |
|--------|------|---------------------|-------------|-----------------------|------|---------|
| | | | | СБОРОЧНЫЕ ЕДИНИЦЫ | | |
| А3 | 1 | 1.030.1-1.1-1 | 64-03 | 2ПС9.12.25-Л | 1 | |
| А4 | 2 | 1.030.1-1.1-3-30-01 | | ИЗДЕЛИЕ ЗАКЛАДНОЕ М2 | 1 | |
| А4 | 3 | 1.030.1-1.1-3-34-01 | | ИЗДЕЛИЕ ЗАКЛАДНОЕ М4 | 1 | |
| А4 | 4 | 1.030.1-1.1-3-35-01 | | ИЗДЕЛИЕ ЗАКЛАДНОЕ М11 | 4 | |

ВЕДОМОСТЬ РАСХОДА СТАЛИ НА ДОПОЛНИТЕЛЬНЫЕ ЗАКЛАДНЫЕ ИЗДЕЛИЯ НА ЭЛЕМЕНТ, КР.

| МАРКА ЭЛЕМЕНТА | ИЗДЕЛИЯ АРМАТУРНЫЕ | | | | | | Общий расход | |
|----------------|-----------------------|-------|-----------------------|-------|---------------|-------|--------------|-------|
| | АРМАТУРА КЛАССА А-III | | ПРОКАТ МАРКИ ВСт3 кп2 | | | | | |
| | ГОСТ 5781-82 | | ГОСТ 19903-74 | | ГОСТ 18509-72 | | | |
| | φ10 | Итого | 60x6 | 100x8 | Итого | 153x6 | | Итого |
| 2ПС9.12.25-Л-1 | 2,32 | 2,32 | 1,24 | 3,14 | 4,38 | 5,05 | 5,05 | 11,75 |
| 2ПС9.12.25-Л-2 | 2,32 | 2,32 | 1,24 | 3,14 | 4,38 | 5,05 | 5,05 | 11,75 |

ПОКРЫТИЕ ПОВЕРХНОСТИ ЗАКЛАДНЫХ ИЗДЕЛИЙ: ГОР.Ц.50-60.

| | | | | | | | | |
|-------|----------|-----------|----------|--------------|---|--------------------------------|------------|---------|
| ИНВ.№ | ПРИВЯЗАН | ПРОВЕР | ЛЕВИНА | С.С.Левина | ТП 901-3-232.87 | КЖИ.72.0.00. | | |
| | | СТ. ИНЖ. | ЛАЗАРЕВА | И.И.Лазарева | ПАНЕЛЬ СТЕНОВАЯ 2 ПС 9.12. 25 - Л - 1; 2 ПС 9.12. 25 - Л - 2. | СТАЛИЯ | МАССА | МАСШТАБ |
| | | ВЕД. ИНЖ. | СМЫСЛОВА | В.И.Смыслова | | Р | 400 | - |
| | | РУК. ГР. | СТРОНГИН | В.И.Стронгин | | ЛИСТ | Листов в 1 | |
| | | ГИП | ЛЕВИНА | С.С.Левина | | ЦНИИЭП | | |
| | | И. КОНТР. | ДАНИЛЮК | В.И.Данилюк | | ИНЖЕНЕРНО-ТЕХНИЧЕСКОЕ ОБУЧЕНИЕ | | |
| | | НАЧ. ОТД. | КРАСАВИН | В.И.Красавин | | | | |

КОПИРОВАЛ ЕРЕМЕНЧЕНКО

ФОРМАТ А3

Альбом XII

901-3-232.87

ИНВ. № ПОДА. ПОДАРИТЬ НА ДАТА ВЗАМ. ИНВ. №

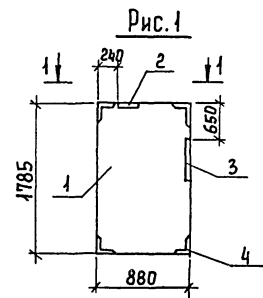


Рис. 1

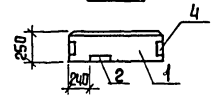
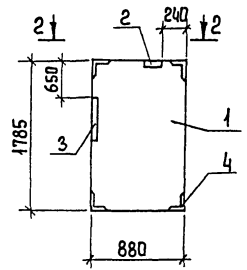
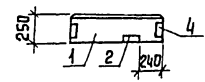


Рис. 2



2-2



| ФОРМАТ | ЗОНА | ПЛОЩ. | ОБОЗНАЧЕНИЕ | НАИМЕНОВАНИЕ | КОЛ. | ПРИМеч. |
|--------|------|-------|---------------------|-------------------------|------|---------|
| | | | | СБОРЧНЫЕ ЕДИНИЦЫ | | |
| A3 | 1 | | 1.030.1-1.1-1 64-04 | 2ПС9.18.25-А | 1 | |
| A4 | 2 | | 1.030.1-1.1-3 30-01 | ИЗДЕЛИЕ ЗАКЛАДНОЕ М2 | 1 | |
| A4 | 3 | | 1.030.1-1.1-3-34-01 | ИЗДЕЛИЕ ЗАКЛАДНОЕ М14 | 1 | |
| A4 | 4 | | 1.030.1-1.1-3-35-01 | ИЗДЕЛИЕ ЗАКЛАДНОЕ М11 | 4 | |

Ведомость расхода стали на дополнительные закладные изделия на элемент, кг.

| МАРКА ЭЛЕМЕНТА | ИЗДЕЛИЯ ЗАКЛАДНЫЕ | | | | | | ОБЩИЙ РАСХОД |
|----------------|-----------------------|---------------|--------------------------|--------|-------|-------|--------------|
| | АРМАТУРА КЛАССА А-III | | ПРОКАТ МАРКИ В ст 3 кп 2 | | | | |
| | ГОСТ 5781-82 | ГОСТ 19903-74 | ГОСТ 8509-72 | | | | |
| 2ПС9.18.25-А-1 | φ10 | Итого | φ60×6 | φ100×8 | Итого | φ63×6 | Итого |
| | 2,32 | 2,32 | 4,24 | 3,14 | 4,38 | 5,05 | 5,05 |
| | | | | | | | 11,75 |

| ОБОЗНАЧЕНИЕ | МАРКА | Рис. |
|-------------------------------|---------------|------|
| ТП 901-3-232.87- кжи 73.0.0.0 | 2ПС9.18.25-А1 | 1 |
| -01 | 2ПС9.18.25-А2 | 2 |

Покрyтие поверхности закладных изделий: ГФР.Ц.50-60.

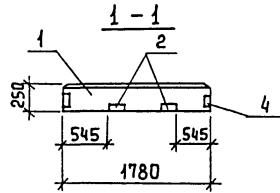
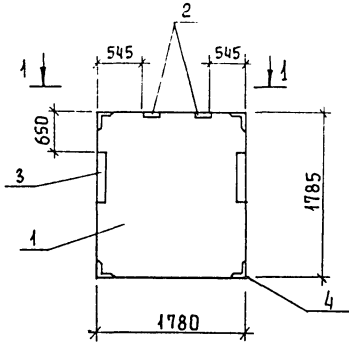
| ПРИВЯЗАН | | ПРОВЕР | | ТП 901-3-232.87 | | КЖИ. 73.0.0.0 | |
|----------|--|----------|----------|------------------|---------------------------|---------------|---------|
| | | ЛЕВИНА | ЛАЗАРЕВА | ПАНЕЛЬ СТЕНОВАЯ | СТАЛЬ | МАССА | МАСШТАБ |
| | | СМЫСЛОВА | СТРОНГИН | 2ПС9.18.25-А-1; | Р | 590 | - |
| | | ЛЕВИНА | ЛАЗАРЕВА | 2ПС.9.18.25-А-2. | ЛИСТ | ЛИСТОВ | |
| | | АНДРЕЕВ | КРАСОВИЧ | | ЦНИИЭП | | |
| | | АНДРЕЕВ | КРАСОВИЧ | | ИНЖЕНЕРНОЕ ПРОЕКТИРОВАНИЕ | | |
| | | | | | г. Москва | | |

Копировал ЕРЕМЧЕНКО

ФОРМАТ А3

Альбом XII

901-3-232.87



| ФОРМАТ | ЗОНА | ПОЗ. | ОБОЗНАЧЕНИЕ | НАИМЕНОВАНИЕ | КОЛ | ПРИМЕЧ. |
|--------|------|------|---------------------|--------------------------|-----|---------|
| | | | | <u>СБОРОЧНЫЕ ЕДИНИЦЫ</u> | | |
| A3 | 1 | | 1.030.1-1.1-1 66-04 | 2 ПС 18.18.2.5-Л | 1 | |
| | 2 | | 1.030.1-1.1-3-30-01 | ИЗДЕЛИЕ ЗАКЛАДНОЕ М2 | 2 | |
| | 3 | | 1.030.1-1.1-3-34-01 | ИЗДЕЛИЕ ЗАКЛАДНОЕ М14 | 2 | |
| | 4 | | 1.030.1-1.1-3-35-01 | ИЗДЕЛИЕ ЗАКЛАДНОЕ М11 | 4 | |

ВЕДОМОСТЬ РАСХОДА СТАЛИ НА ДОПОЛНИТЕЛЬНЫЕ ЗАКЛАДНЫЕ ИЗДЕЛИЯ НА ЭЛЕМЕНТ, КГ.

| МАРКА ЭЛЕМЕНТА | ИЗДЕЛИЯ ЗАКЛАДНЫЕ | | | | | | ОБЩИЙ РАСХОД | |
|-------------------|-------------------|------|---------------|-------|--------------|-------|--------------|-------|
| | АРМАТУРА КЛАССА | | ПРОКАТ МАРКИ | | | | | |
| | А-III | | В ст 3 кп 2 | | | | | |
| | ГОСТ 5781-82 | | ГОСТ 19903-74 | | ГОСТ 8509-72 | | | |
| φ 10 | Итого | 60x6 | 100x8 | Итого | 163x6 | Итого | | |
| 2ПС 18.18.2.5-Л-1 | 3,88 | 3,88 | 2,48 | 6,28 | 8,76 | 6,42 | 6,42 | 19,06 |

ПОКРЫТИЕ ПОВЕРХНОСТИ ЗАКЛАДНЫХ ИЗДЕЛИЙ: ГОР.Ц. 50-60.

ИНВ. № ПОДА ПОДПИСЬ И ДАТА ВЗДАМ. ИНВ. №

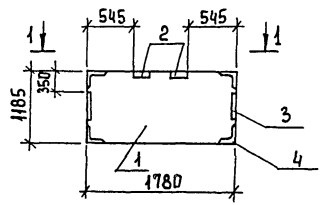
| | | | | | | | | |
|----------|------------|-------------------|---------------------------------------|--|--|--|--------|---------|
| ПРИВЯЗАН | | | ТП 901-3-232.87 | | | КЖИ. 74.0.0.0 | | |
| ПРОВЕР | ЛЕВИНА | <i>Степан</i> | ПАНЕЛЬ СТЕНОВАЯ 2 ПС 18.18.2.5-Л-1 | | | СТАЛИЯ | МАССА | МАСШТАБ |
| СТ.ИНЖ. | ЛАЗАРЕВА | <i>Лазар</i> | | | | Р | 810 | — |
| ВЕД.ИНЖ. | СМЫСЛОВА | <i>Смыслов</i> | | | | ЛИСТ | ЛИСТОВ | |
| РУК.ГР. | СТРОНГИН | <i>Стронгин</i> | | | | ЦНИИЭП ИНЖЕНЕРНОГО ОБОРУДОВАНИЯ Г. МОСКВА | | |
| ГИП | ЛЕВИНА | <i>Левина</i> | | | | | | |
| Н.КОНТР. | ДАНИЛЕСКИН | <i>Данилескин</i> | | | | | | |
| НАЧ.ОТД. | КРАСАВИН | <i>Красавин</i> | | | | ФОРМАТ А3 | | |

Копировал Еремченко

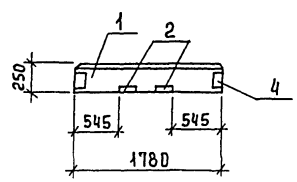
Альбом №1

901-3 - 232.87

ИНВ. № ПОДЛ. ПОДАТЬСЯ И ДАТА ВЗАМ. ИНВ. №



1 - 1



| ФОРМАТ | ЗОНА | ПОЗ. | ОБОЗНАЧЕНИЕ | НАИМЕНОВАНИЕ | КОЛ. | ПРИМЧ. |
|--------|------|---------------|-------------|-----------------------|------|--------|
| | | | | СБОРОЧНЫЕ ЕДИНИЦЫ | | |
| A3 | 1 | 1.030.1-1.1-1 | 66-03 | 2 ПС 18.12.25-А | 1 | |
| A4 | 2 | 1.030.1-1.1-3 | 30-01 | ИЗДЕЛИЕ ЗАКЛАДНОЕ М2 | 2 | |
| A4 | 3 | 1.030.1-1.1-3 | 34-01 | ИЗДЕЛИЕ ЗАКЛАДНОЕ М4 | 2 | |
| A4 | 4 | 1.030.1-1.1-3 | 35-01 | ИЗДЕЛИЕ ЗАКЛАДНОЕ М41 | 4 | |

Ведомость расхода стали на дополнительные закладные изделия на элемент, кг.

| МАРКА ЭЛЕМЕНТА | ИЗДЕЛИЯ ЗАКЛАДНЫЕ | | | | | | Общий расход | |
|-----------------|-------------------|---------------|---------------|-------|-------|-------|--------------|-------|
| | АРМАТУРА КЛАССА | | ПРОКАТ МАРКИ | | | | | |
| | А-III | | Вст 3 кп 2 | | | | | |
| | ГОСТ 5781-82 | ГОСТ 19903-74 | ГОСТ 18509-72 | | | | | |
| φ 10 | Итого | 60x6 | 100x8 | Итого | 163x6 | Итого | | |
| 2 ПС 18.12.25-А | 3,88 | 3,88 | 2,48 | 6,28 | 8,76 | 6,42 | 6,42 | 19,06 |

Покрyтие поверхности закладных изделий: гур. ц50-60

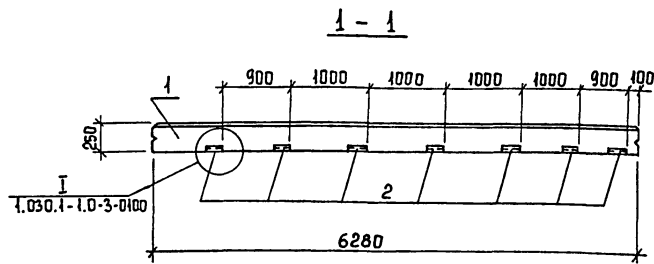
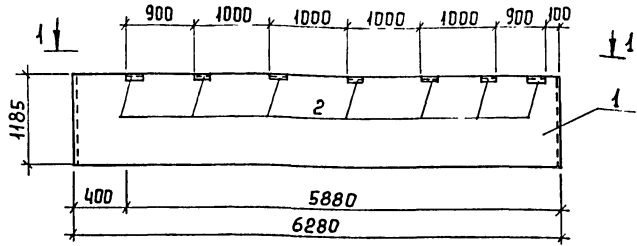
| | | | | | | |
|----------|--|--|-------------------|--|--------------------------|--|
| ПРИВЯЗАН | | | ТП 901-3-232.87 | | КЖИ. 75.0.0.0 | |
| | | | Панель стеновая | | Стальная масса | |
| | | | 2 ПС 18.12.25-А-1 | | Масштаб | |
| | | | | | Р 810 - | |
| | | | | | Лист Листов 1 | |
| | | | | | ЦНИИЭП | |
| | | | | | ИНЖЕНЕРНОГО ОБОРУДОВАНИЯ | |
| | | | | | г. МОСКВА | |
| ИНВ. № | | | | | | |

| | | |
|-----------|-------------|------|
| ПРОВЕР. | ЛЕВИНА | С.Ф. |
| СТ. ИНЖ. | ЛАЗАРЕВА | А.И. |
| ВЕД. ИНЖ. | СМЫСЛОВА | С.И. |
| РУК. ГР. | СТРОНГИН | В.И. |
| ГИП | ЛЕВИНА | С.Ф. |
| И. КОНТР. | ДАНИЛЕВСКИЙ | В.С. |
| НАЧ. ОТД. | КРАСАВИН | С.С. |

Копировал Еремченко

Формат А3

ПС 63.12.25-3.Л-1-1 (ИЗОБРАЖЕНО)
 ПС 63.12.25-3.Л-2-2 (ЗЕРКАЛЬНОЕ ИЗОБРАЖЕНИЕ)



1. Покрытие поверхности закладных изделий: ГОР.Ц 50-60

| ФОРМАТ | ЗОНА | Поз. | ОБОЗНАЧЕНИЕ | НАИМЕНОВАНИЕ | Кол. | ПРИМЕЧ. |
|--------|------|---------------------|-------------|----------------------|------|---------|
| | | | | СБОРОЧНЫЕ ЕДИНИЦЫ | | |
| A3 | 1 | 1.030.1-1.1-1 | 16-03 | ПС 63.12.25-3.Л | 1 | |
| A4 | 2 | 1.030.1-1.1-3-30-01 | | ИЗДЕЛИЕ ЗАКЛАДНОЕ М2 | 7 | |
| | | | | | | |
| | | | | | | |
| | | | | | | |
| | | | | | | |

ВЕДОМОСТЬ РАСХОДА СТАЛИ НА ДОПОЛНИТЕЛЬНЫЕ ЗАКЛАДНЫЕ ИЗДЕЛИЯ НА ЭЛЕМЕНТ, КР.

| МАРКА ЭЛЕМЕНТА | ИЗДЕЛИЯ ЗАКЛАДНЫЕ | | | | | | ОБЩИЙ РАСХОД |
|---------------------|-------------------|-------|--------------|-------|---------------|-------|--------------|
| | АРМАТУРА КЛАССА | | ПРОКАТ МАРКИ | | | | |
| | А-III | | В ст 3 кп 2 | | | | |
| | ГОСТ 5781-82 | | ГОСТ 8509-72 | | ГОСТ 19903-74 | | |
| | φ40 | Итого | 163x6 | Итого | 60x6 | Итого | |
| ПС 63.12.25-3.Л-1-1 | 1,4 | 1,4 | 9,56 | 9,56 | 3,92 | 3,92 | 14,88 |
| ПС 63.12.25-3.Л-2-2 | 1,4 | 1,4 | 9,56 | 9,56 | 3,92 | 3,92 | 14,88 |

Альбом XII

901-3-232.87

Инд. № подал. Подпись и дата. Взам. инв. №

| ОБОЗНАЧЕНИЕ | МАРКА | Рис. |
|-------------------------------|---------------------|------|
| Тп 901-3-232.87-кжи. 76.0.0.0 | ПС 63.12.25-3.Л-1-1 | - |
| - 01 | ПС 63.12.25-3.Л-2-2 | - |

ПРИВЯЗАН
 Инв. №

| | | |
|--------------------|---------------------|-------------------------|
| ПРОВЕР. СТРОНГИН | Тп 901-3-232.87 | кжи. 76.0.0.0 |
| Ст. инж. ЛАЗАРЕВА | Панель стеновая | СТАВА/МАССА/МАСШТАБ |
| Вед. инж. СМЫСЛОВ | ПС 63.12.25-3.Л-1-1 | Р 2840 — |
| Рук. гр. СТРОНГИН | ПС 63.12.25-3.Л-2-2 | Лист 1/1 |
| ГИП ЛЕВИНА | | ЦНИИЭП |
| И. КОНТР ЛЕВИНА | | ИНЖЕНЕРНОГО ОБРАЗОВАНИЯ |
| НАЧ. ОТД. КРАСАВИН | | г. МОСКВА |

Копировал Еремченко

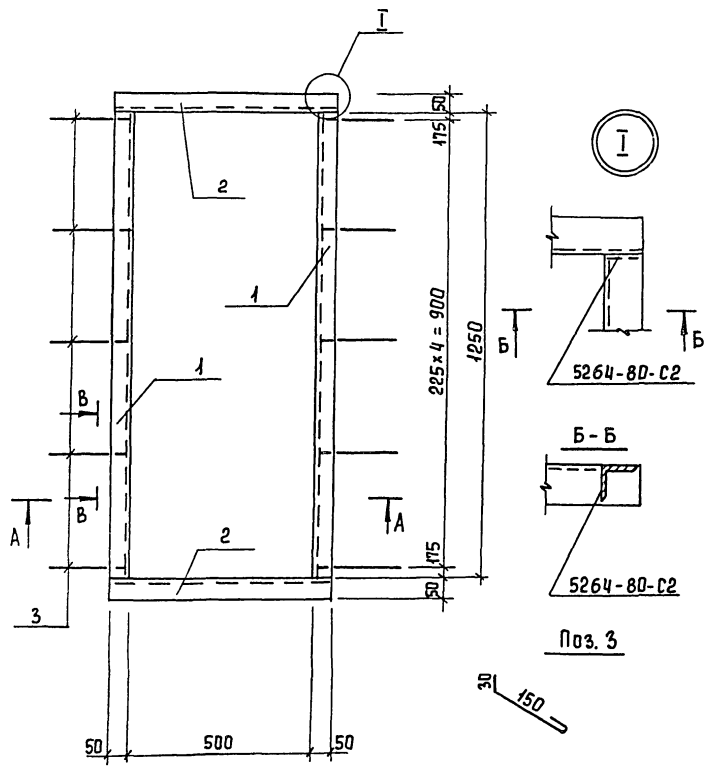
Формат А3

22049-04

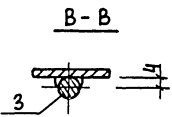
Альбом XI

901-3-232.87

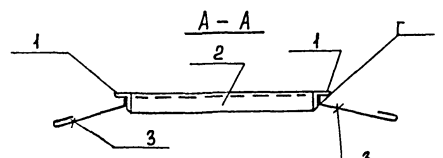
ИЗБ. № ПОДА. ПО ДЛИНЬ И ДИАМ. ВЗАМ. ДИМ. Д



| ФОРМАТ | ЗОНА | ПОЗ. | ОБОЗНАЧЕНИЕ | НАИМЕНОВАНИЕ | КОЛ. | ПРИМЕР. |
|--------|------|------|--------------------------------|--|------|---------|
| | | | | ДЕТАЛИ | | |
| Б4 | 1 | 1 | ТП 901-3-232.87 - КЖИ 81.0.0.1 | Уголок 6-55x50x5 ГОСТ 8509-72 6-63x50x5 ГОСТ 535-79 | 2 | 4,73 кг |
| Б4 | 2 | 2 | | Уголок 6-50x50x5 ГОСТ 8509-72 6-63x50x5 ГОСТ 535-79 | 2 | 2,28 кг |
| Б4 | 3 | 3 | | А-III-В - ГОСТ 5781-82; $\varnothing=230$ | 10 | 0,09 кг |



1. Сварку производить электродами 9-42 ГОСТ 9467-75, катод $h_{нв}=6$ мм.
 2. Покрытие: окрасить краской БТ-177 (ОСТ 6-10-426-79) по грунтовке ПФ-020 (ТУ 6-10-1940-84) или ГФ-021 (ГОСТ 25129-82).



Поз. 3
30/150

Привязан

| | | |
|-----------|--------------------|-----------------|
| ПРОВЕР | ЛЕВИНА | <i>Степан</i> |
| ИНЖ. | БАЗАНОВ | <i>Фед</i> |
| ВЕЛ. ИНЖ. | СМЫСЛОВА | <i>Степан</i> |
| ГИП | ЛЕВИНА | <i>Степан</i> |
| И. КОНТР. | АНДРЕВСКИЙ | <i>Степан</i> |
| ИНВ. № | НАЧ. ОТД. КРАСОВИЧ | <i>Красович</i> |

| | | | |
|---------------------------|--|---|----------|
| ТП 901-3-232.87 | | КЖИ. 81.0.0.0 | |
| РАМА МЕТАЛЛИЧЕСКАЯ РМ1 | | СТАЛИЯ | МАССА |
| | | Р | 14,92 |
| | | ЛИСТ | ЛИСТОВ 1 |
| | | ЦНИИЭП ИНЖЕНЕРНОГО ПРОЕКТИРОВАНИЯ г. МОСКВА | |

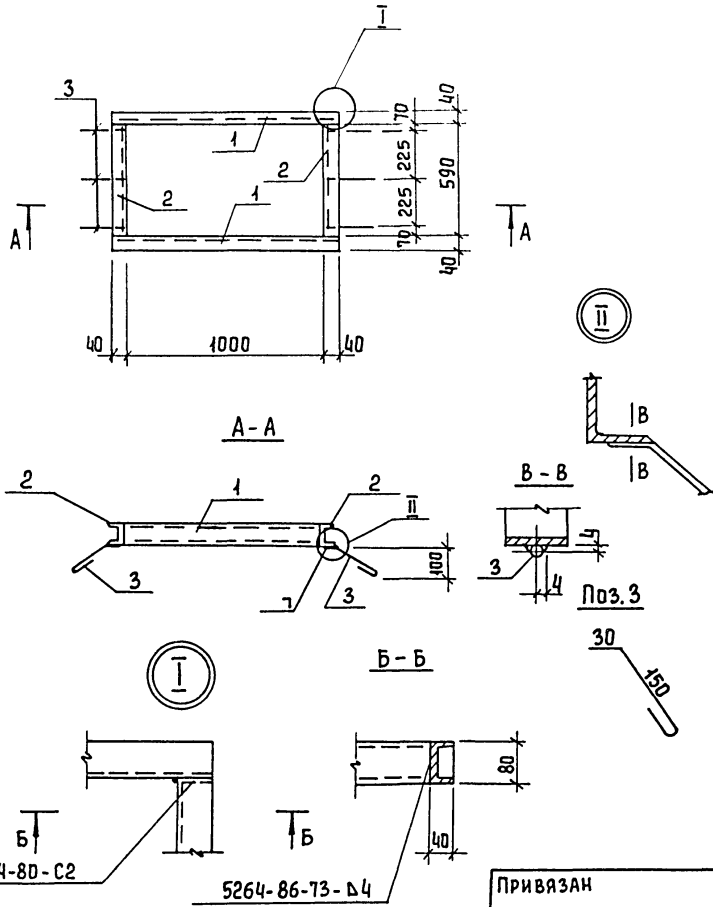
Копировал Еремченко

ФОРМАТ А3

Альбом XII

901-3 - 232.87

ИНВ. № ПОЛ. ПОДПИСЬ И ДАТА ВЗЛАН. ИНВ. №



| ФОРМАТ | ЗОНА | Поз. | ОБЪЯСНЕНИЕ | НАИМЕНОВАНИЕ | КОЛ | ПРИМЕЧ |
|--------|------|------|--------------------------------|--|-----|---------|
| | | | | ДЕТАЛИ | | |
| Б4 | 1 | 1 | ТП 901-3-232.87 - кжи 82.0.0.1 | ШВЕЛЛЕР 8 ГОСТ 8240-72 БСТ 3 КР2-ПГОСТ 535-79 ℓ = 1080 | 2 | 9,4 кг |
| Б4 | 2 | 2 | | ШВЕЛЛЕР 8 ГОСТ 8240-72 БСТ 3 КР2-ПГОСТ 535-79 ℓ = 570 | 2 | 5,7 кг |
| Б4 | 3 | 3 | | А-III-8 ГОСТ 5784-82 ℓ = 230 | 6 | 0,03 кг |

1. Сварку производить электродами Э-42 ГОСТ 9467-75, h_{шв} = 6 мм.
2. Покрyтие: окрасить краской БТ-177 по ОСТ 6-10-426-79 по грунтовке ПФ-020 (ТУ 6-10-1940-84) или ГФ-021 (ГОСТ 25129-82).

| | | |
|-----------|-------------|--------------------|
| ПРОВЕР | ЛЕВИНА | <i>Левина</i> |
| ИНЖ | БАЗАНОВ | <i>Базанов</i> |
| ВЕД ИНЖ | СМЫСЛОВА | <i>Смыслова</i> |
| ГИП | ЛЕВИНА | <i>Левина</i> |
| Н. КОНТР | ЛАНИЛЕВСКИЙ | <i>Ланилевский</i> |
| НАЧ. ОТД. | КРАСАВИН | <i>Красавин</i> |

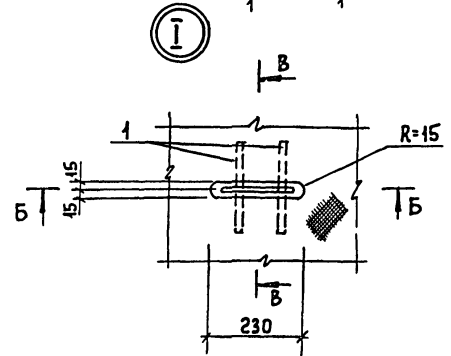
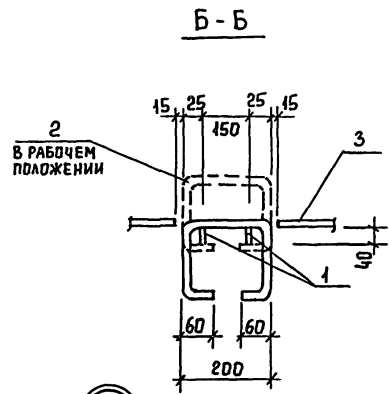
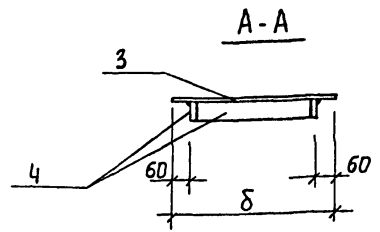
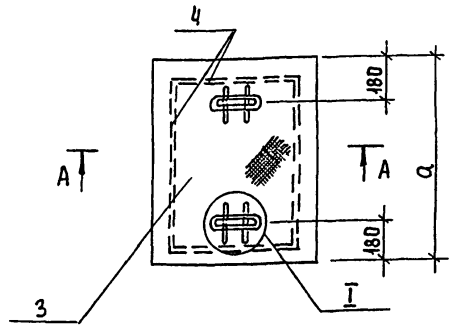
| | | | |
|---|--------|---------------|----------|
| ТП 901-3-232.87 | | КЖИ. 82.0.0.0 | |
| РАМА МЕТАЛЛИЧЕСКАЯ РМ 2 | СТАЛИЯ | МАССА | МАСШТАБ |
| | Р | 30,4 | |
| | | ЛИСТ | ЛИСТОВ 4 |
| ЦНИИЭП ИНЖЕНЕРНОГО ОБОРУДОВАНИЯ Г. МОСКВА | | | |

КОПИРОВАЛ ЕРЕМЧЕНКО

ФОРМАТ А3

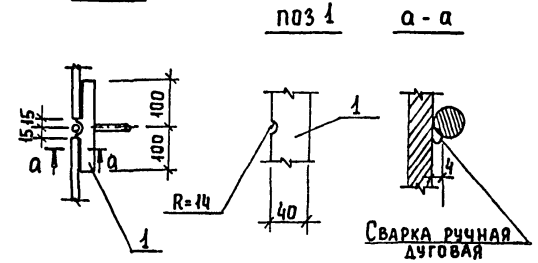
Альбом XII

901-3-232.87



| ОБОЗНАЧЕНИЕ | МАРКА | РАЗМЕРЫ | | МАССА кг |
|--------------------------|-------|---------|------|-------------|
| | | а | б | |
| ТП 901-3-232.87-83.0.0.0 | Щ1 | 750 | 1500 | 49,2 |
| -01 | Щ2 | 600 | 600 | 19,6 |
| -02 | Щ3 | 500 | 500 | 15,3 |
| -03 | Щ4 | 600 | 700 | 24,4 |
| -04 | Щ5 | 700 | 900 | 30,1 |
| -05 | Щ6 | 850 | 1500 | 53,9 |

B-B



ноз 1

а-а

Сварка ручная дуговая

1. Сварку производить электродами Э42 ГОСТ 9467-75.
2. Состав защитного покрытия: масляная краска (ГОСТ 8292-85) в 2 слоя по грунтовке ПФ-020 (ТУ6-10-1940-84).

| | | | | | | | |
|-----------|-------------|---------|--|-------------------|--|---------------------------------------|----------|
| Привязан | | | | ТП 901-3-232.87 | | КЖИ. 83.0.0.0СБ | |
| Провер | Левина | Слобода | | Щит металлический | | Стация | Масштаб |
| Ст. инж. | Саранча | Сен | | Щ1 ÷ Щ6 | | Р | см. |
| Рук. гр. | Стронгин | Сен | | Сборочный чертеж | | Таблиц | - |
| Гип | Левина | Слобода | | | | Лист 1 | Листов 2 |
| Н. контр. | Данилевская | Тан | | | | ЦНИИЭП | |
| ИИР № | ИИР № | ИИР № | | | | Инженерного оборудования г. Москва | |

Копировал Еремченко

Формат А3

27049-64

ИИР № ПОДАТЬ ПОДПИСЬ И ДАТА ВЗАМ. ИИР №

Альбом №1

901-3 - 232.87

Инв. № подл. Подл. и вкл. Изм. инв. №

| Формат | Зона | Поз | Обозначение | Наименование | Кол | Примечание |
|--------|------|-----|-------------------|---|-----|------------|
| | | | | <u>Документация</u> | | |
| | | | тп 901-3-232.87 | кни 83.0.00 сб | | |
| | | | | <u>Детали</u> | | |
| Б4 | | 1 | | Полоса Б-6×40 ГОСТ 82-70 Универс. вст. кл. 2-1 ГОСТ 14637-79 | 4 | 6.5 |
| | | | | ℓ = 200 | | |
| А3 | | 2 | | А-1-16 ГОСТ 5781-82, ℓ = 620 | 2 | 0.98 |
| | | | переменные данные | для исполнения | | |
| | | | тп 901-3-232.87 | - кни 83.0.0.0 | | |
| | | | | <u>Детали</u> | | |
| Б4 | | 3 | | Лист ромб К-4.0×750×1500 БСТЗ СП ГОСТ 8568-77* | 1 | 37.6 |
| Б4 | | 4 | | Полоса Б-6×40 ГОСТ 82-70 Универс. вст. кл. 2-1 ГОСТ 14637-79 | 1 | 7.6 |
| | | | | ℓ = 4020 | | |
| | | | тп 901-3-232.87 | - кни 83.0.0.0-01 | | |
| | | | | <u>Детали</u> | | |
| Б4 | | 3 | | Лист ромб К-4.0×500×500 БСТЗ СП ГОСТ 8568-77* | 1 | 12.0 |
| Б4 | | 4 | | Полоса Б-6×40 ГОСТ 82-70 Универс. вст. кл. 2-1 ГОСТ 14637-79 | | |
| | | | | ℓ = 1920 | | 3.8 |
| | | | тп 901-3-232.87 | - кни 83.0.0.0-02 | | |
| | | | | <u>Детали</u> | | |
| Б4 | | 3 | | Лист ромб К-4.0×500×500 БСТЗ СП ГОСТ 8568-77* | 1 | 8.4 |
| Б4 | | 4 | | Полоса Б-6×40 ГОСТ 82-70 Универс. вст. кл. 2-1 ГОСТ 14637-79 | 1 | 2.9 |
| | | | | ℓ = 1520 | | |

| Формат | Зона | Поз | Обозначение | Наименование | Кол | Примечание |
|--------|------|-----|-----------------|---|-----|------------|
| | | | тп 901-3-232.87 | - кни 83.0.0.0-03 | | |
| | | | | <u>Детали</u> | | |
| Б4 | | 3 | | Лист ромб К-4.0×600×700 БСТЗ СП ГОСТ 8568-77* | 1 | 16.4 |
| Б4 | | 4 | | Полоса Б-6×40 ГОСТ 82-70 Универс. вст. кл. 2-1 ГОСТ 14637-79 | | |
| | | | | ℓ = 2120 | 1 | 4.0 |
| | | | тп 901-3-232.87 | - кни 83.0.0.0-04 | | |
| | | | | <u>Детали</u> | | |
| Б4 | | 3 | | Лист ромб К-4.0×700×900 БСТЗ СП ГОСТ 8568-77* | 1 | 21.0 |
| Б4 | | 4 | | Полоса Б-6×40 ГОСТ 82-70 Универс. вст. кл. 2-1 ГОСТ 14637-79 | | |
| | | | | ℓ = 2720 | 1 | 5.1 |
| | | | тп 901-3-232.87 | - кни 83.0.0.0-05 | | |
| | | | | <u>Детали</u> | | |
| Б4 | | 3 | | Лист ромб К-4.0×850×1500 БСТЗ СП ГОСТ 8568-77* | 1 | 41.1 |
| Б4 | | 4 | | Полоса Б-6×40 ГОСТ 82-70* БСТЗ кл. 2-1 ГОСТ 14637-79 | | |
| | | | | ℓ = 4220 | 1 | 7.8 |

| | | | |
|----------|--|--|--|
| Привязки | | | |
| | | | |
| | | | |
| | | | |
| Инв. № | | | |

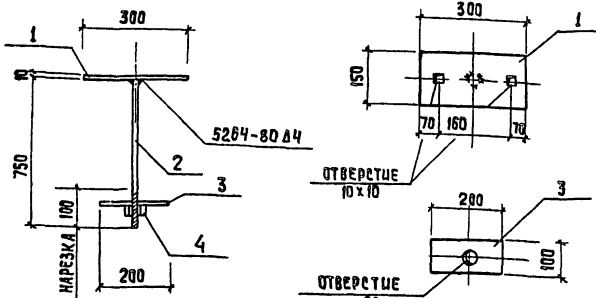
| | | |
|-----------------|--------------|-----------|
| тп 901-3-232.87 | кни 83.0.0.0 | Лист 2 |
|-----------------|--------------|-----------|

Копироваа Подлевская

88049-04
ФОРМА А2

901-3-232.87

Альбом ЭЦ

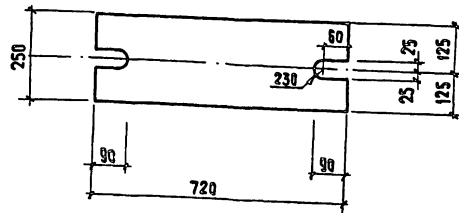


| ФОРМАТ | ЗОНА | ЛИСТ | ОБОЗНАЧЕНИЕ | НАИМЕНОВАНИЕ | КОЛ. | ПРИМЕЧАНИЕ |
|--------|------|------|-------------------------------|--|------|-------------|
| | | | | ДЕТАЛИ | | МАССА ЕД.КГ |
| Б4 | 1 | | ТП 901-3-232.87 кнц. 84.0.0.1 | Полоса 5-10x150 ГОСТ 103-76 Вст 3 кл 2 ГОСТ 535-79 L=300 | 1 | 3,5 |
| Б4 | 2 | 2 | | А-1-22-ГОСТ 5781-82 r=750 с нарезкой М20 | 1 | 2,25 |
| Б4 | 3 | 3 | | Полоса 5-10-200 ГОСТ 103-76 Вст кл 2 ГОСТ 535-79 L=100 | 1 | 1,6 |
| Б4 | 4 | 4 | | СТАНДАРТНЫЕ ИЗДЕЛИЯ ГАЙКА М20 ГОСТ 5915-70 | 1 | 0,07 |

| ПРИВЯЗКА | | | |
|----------|--|--|--|
| | | | |
| | | | |
| | | | |

| | | | |
|--|---|---|--|
| ТП 901-3-232.87 ИЗДЕЛИЕ ЗАКЛАДНОЕ МН1 | | КНЦ. 84.0.0.0 СТАЛЬ МАССА МАСШТАБ р 7,42 - ЛИСТ / ЛИСТОВ 1 | |
| ПРОВЕР. ЛЕВИНА <i>Левина</i> СТ. ИНЖ. МАКАРИШЕВА <i>Макаришева</i> РЧК. ГР. СТРОНГИН <i>Стронгин</i> ТИП ЛЕВИНА <i>Левина</i> И. КОНТР. ДАНЦОВСКИЙ <i>Данцовский</i> НАЧ. ОТД. КРАСАВИН <i>Красавин</i> | ЦНИИЭП ИНЖЕНЕРНОГО ОБОРУДОВАНИЯ г. МОСКВА | | |

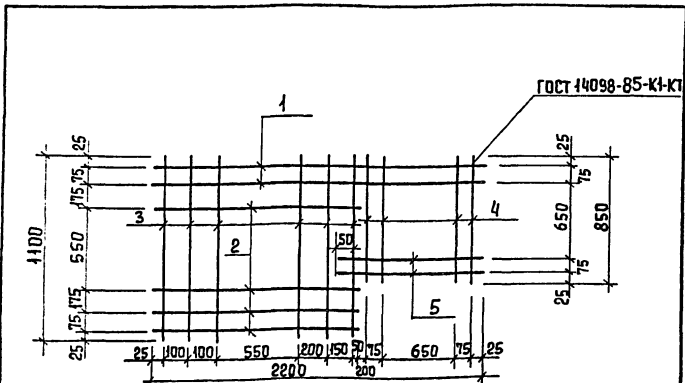
Альбом ЭЦ



Покрытие - ГФР. ЦУ-60.

Альбом ЭЦ

| | | | |
|--|---|---|--|
| Т.П 901-3-232.87 ЭЛЕМЕНТ СОЕДИНИТЕЛЬНЫЙ МС3 | | КНЦ. 85.0.0.0 СТАЛЬ МАССА МАСШТАБ Р.П 28,26 1:10 ЛИСТ / ЛИСТОВ 1 | |
| ПРОВЕР. ЛЕВИНА <i>Левина</i> СТ. ИНЖ. ЛАЗАРЕВА <i>Лазарева</i> РЧК. ГР. СТРОНГИН <i>Стронгин</i> ТИП ЛЕВИНА <i>Левина</i> И. КОНТР. ДАНЦОВСКИЙ <i>Данцовский</i> НАЧ. ОТД. КРАСАВИН <i>Красавин</i> | ЦНИИЭП ИНЖЕНЕРНОГО ОБОРУДОВАНИЯ г. МОСКВА | | |



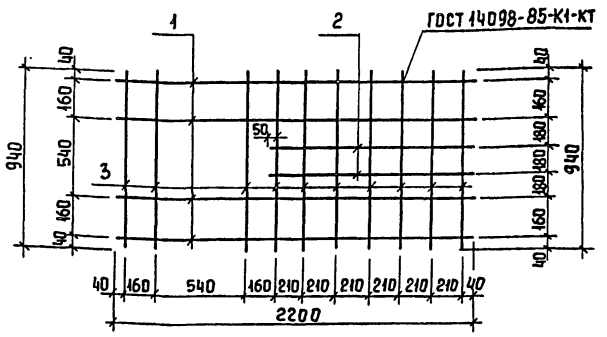
| ФОРМАТ | ЗОНА | ПОЗ | ОБОЗНАЧЕНИЕ | НАИМЕНОВАНИЕ | КОЛ | ПРИМЕЧ |
|---------------|------|-----|--------------------------------|------------------------------|-----|---------|
| <u>ДЕТАЛИ</u> | | | | | | |
| Б4 | 1 | | ТП 901-3-232.87 - кжи.91.0.0.1 | А-П-10-ГОСТ 5781-82 l=2200 | 2 | 1,4 кг |
| Б4 | 2 | | | 2 А-П-10-ГОСТ 5781-82 l=1175 | 4 | 0,82 кг |
| Б4 | 3 | | | 3 А-П-10-ГОСТ 5781-82 l=1100 | 6 | 0,7 кг |
| Б4 | 4 | | | 4 А-П-10-ГОСТ 5781-82 l=850 | 4 | 0,5 кг |
| Б4 | 5 | | | 5 А-П-10-ГОСТ 5781-82 l=1125 | 2 | 0,66 кг |

ПРИВЯЗАН

ИНВ. № ПОДЛ. ПОДПИСЬ И ДАТА ИЗМ. ИНВ. №

| | | | |
|-----------------|-------------|-------------------------|--------|
| ТП 901-3-232 87 | | КЖИ. 91. 0.0. 0 | |
| ПРОВЕР. | ЛЕВИНА | СТАЛЬНАЯ МАССА МАСШТАБ | |
| СТ. ИНЖ. | МАКАРШЕНА | Р | 13,6 - |
| РУК. ГР. | СТРОНСИ | ЛИСТ ЛИСТОВ 1 | |
| ГИП | ЛЕВИН А | ЦНИИЭП | |
| Н. КОНТР. | АННАБЕРСКИЙ | ИНЖЕНЕРНОГО ОБРУДОВАНИЯ | |
| НАЧ. ОТД. | КРАСАВИН | г. Москва | |

ФОРМАТ А4



| ФОРМАТ | ЗОНА | ПОЗ | ОБОЗНАЧЕНИЕ | НАИМЕНОВАНИЕ | КОЛ | ПРИМЕЧ. |
|---------------|------|-----|--------------------------------|------------------------------|-----|---------|
| <u>ДЕТАЛИ</u> | | | | | | |
| Б4 | 1 | | ТП 901-3-232.87 - кжи 92.0.0.1 | А-П-10-ГОСТ 5781-82 l=2200 | 4 | 1,36 кг |
| Б4 | 2 | | | 2 А-П-10-ГОСТ 5781-82 l=1350 | 3 | 0,83 кг |
| Б4 | 3 | | | 3 А-П-10-ГОСТ 5781-82 l=940 | 10 | 0,6 кг |

ПРИВЯЗАН

ИНВ. № ПОДЛ. ПОДПИСЬ И ДАТА ИЗМ. ИНВ. №

| | | | |
|-----------------|-------------|-------------------------|--------|
| ТП 901-3-232.87 | | КЖИ. 92. 0.0. 0 | |
| ПРОВЕР. | ЛЕВИНА | СТАЛЬНАЯ МАССА МАСШТАБ | |
| СТ. ИНЖ. | МАКАРШЕНА | Р | 13,1 - |
| РУК. ГР. | СТРОНСИ | ЛИСТ ЛИСТОВ 1 | |
| ГИП | ЛЕВИН А | ЦНИИЭП | |
| Н. КОНТР. | АННАБЕРСКИЙ | ИНЖЕНЕРНОГО ОБРУДОВАНИЯ | |
| НАЧ. ОТД. | КРАСАВИН | г. Москва | |

ФОРМАТ А4

КОПИРОВАЛ ЕРЕМЧЕНКО

Госстрой СССР
ЦЕНТРАЛЬНЫЙ ИНСТИТУТ ТИПОВОГО ПРОЕКТИРОВАНИЯ
Свердловский филиал
620062, г.Свердловск-62, ул.Чебышева,4
Заказ № 4127 Инв.№ 22049-04 тираж 200
Сдано в печать 5.08.1987 г цена 1-06