

**ТИПОВОЙ ПРОЕКТ**

705-1-251.93

**СКЛАД  
СУХИХ МИНЕРАЛЬНЫХ УДОБРЕНИЙ  
ВМЕСТИМОСТЬЮ 1600 Т**

**Альбом 2**

**АС.И СТРОИТЕЛЬНЫЕ ИЗДЕЛИЯ СТР. 3-19**

ТИПОВОЙ ПРОЕКТ

705 - 1 - 251.93

СКЛАД  
СУХИХ МИНЕРАЛЬНЫХ УДОБРЕНИЙ  
ВМЕСТИМОСТЬЮ 1600т

Альбом 2

РАЗРАБОТАН  
ПРОЕКТНЫМ ИНСТИТУТОМ  
„ГИПРОАГРОХИМ”

УТВЕРЖДЕН Минсельхозом России  
СВОДНОЕ ЭКСПЕРТНОЕ ЗАКЛЮЧЕНИЕ  
от 24.12.93 г. № 67  
ВВЕДЕН В ДЕЙСТВИЕ ИНСТИТУТОМ „ГИПРОАГРОХИМ”  
ПРИКАЗ от 14.03.94 г. № 12

ГЛАВНЫЙ ИНЖЕНЕР ИНСТИТУТА  (КРЫЛОВ А.М.)  
ГЛАВНЫЙ ИНЖЕНЕР ПРОЕКТА  (ТРИНОВ В.П.)

## СОДЕРЖАНИЕ АЛЬБОМА

| ОБОЗНАЧЕНИЕ | НАИМЕНОВАНИЕ   | СТР. |
|-------------|--|------|
| АС.И 00.00  | ТЕХНИЧЕСКИЕ УСЛОВИЯ  | 3    |
| АС.И 01.00  | КОЛОННА (1КС1.3-2.1-П; 1КС1.3-2.2-П)                             | 4    |
| АС.И 02.00  | КОЛОННА (1КС1.3-2.3-П; 1КС1.3-2.4-П)                             | 5    |
| АС.И 03.00  | КОЛОННА (1КС1.3-2.5-П; 1КС1.3-2.6-П)                             | 6    |
| АС.И 04.00  | КОЛОННА (2КС1.3-1.1-П; 2КС1.3-1.2-П)                             | 7    |
| АС.И 05.00  | КОЛОННА (1КС1.3-2.7-П)   | 8    |
| АС.И 06.00  | КОЛОННА 1К63.3-2.1-П   | 9    |
| АС.И 07.00  | БАЛКА БСП6.1-8А $\bar{V}$ -1<br>ФЕРМА 1ФТ 12-6.А $\bar{V}$ Т-П-1 | 10   |
| АС.И 08.00  | ПЛИТА (1ПВ6-4А $\bar{V}$ -4п-а; 1ПВ6-4А $\bar{V}$ -4п-б)         | 11   |

| ОБОЗНАЧЕНИЕ | НАИМЕНОВАНИЕ   | СТР. |
|-------------|--|------|
| АС.И 09.00  | ПЛИТА (1ПВ6-4А $\bar{V}$ -4п-з; 1ПВ6-4А $\bar{V}$ -4п-б) | 12   |
| АС.И 10.00  | ПЛИТА (1ПГ6-3А $\bar{V}$ п-а; 1ПГ6-3А $\bar{V}$ п-б)     | 13   |
| АС.И 11.00  | ПЛИТА (1ПГ6-3А $\bar{V}$ п-б; 1ПГ-3А $\bar{V}$ п-з)      | 14   |
| АС.И 12.00  | СТОЙКА СД 1  | 15   |
| АС.И 13.00  | ПАНЕЛЬ (П1...П4)   | 16   |
| АС.И 14.00  | ЩИТ Щ 1  | 17   |
| АС.И 14.00  | УЗЛЫ 1...3   | 18   |
| АС.И 15.00  | КОЛОННА (1КС1.3-2.8-П)                                   | 19   |
|             |  |      |
|             |  |      |

## ТЕХНИЧЕСКИЕ УСЛОВИЯ

1. Все сборные железобетонные конструкции изготавливать по указаниям соответствующих серий с установкой дополнительных закладных элементов по данному альбому.

2. Указания по складированию конструкций смотри в соответствующих сериях.

3. Плоские арматурные изделия изготавливать при помощи контактной точечной электросварки по ГОСТ 14098-85. Сварку каркасов и сеток производить во всех точках пересечения стержней.

4. Сварку закладных и соединительных изделий производить согласно ГОСТ 14098-85 „Соединения сварные арматуры и закладных изделий железобетонных конструкций“, ГОСТ 5264-80 „Швы сварных соединений, ручная дуговая

сварка”.

5. Арматурные и закладные изделия должны отвечать требованиям ГОСТ 10922-75. Арматурные изделия и закладные детали сварные для железобетонных конструкций. Технические требования и методы испытаний.”

6. Анкеры закладных изделий приварить к пластинам и прокату втавр дуговой сваркой под слоем флюса на автоматах и полуавтоматах. Отогнутые анкеры приварить дуговой ручной или рельефноточечной контактной сваркой.

7. Сварку пластин и проката между собой выполнять дуговой ручной электросваркой электродами типа Э 42 по ГОСТ 9467-75.

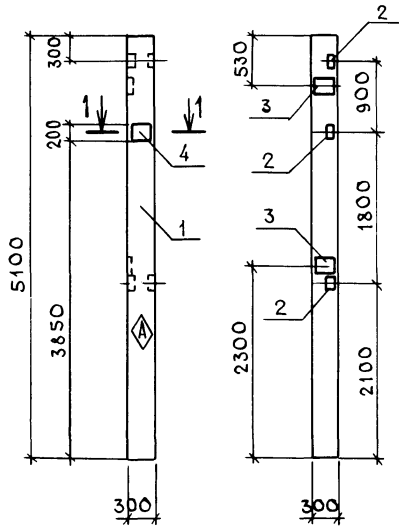
8. Плиты покрытия разработаны для типовых проектов 705-1-248.93; 705-1-249.93; 705-1-250.93; 705-1-251.93

|          |  |  |  |                     |          |            |        |
|----------|--|--|--|---------------------|----------|------------|--------|
| Привязан |  |  |  | 705-1-251.93        |          | АС.И 00.00 |        |
| ИНВ. №   |  |  |  | Гл. спец.           | Фролова  | Проект     | У.34   |
|          |  |  |  | Зав. гр.            | Феськова | Электр.    | Н.34   |
|          |  |  |  | Инж.                | Попова   | Инж.       | Н.34   |
|          |  |  |  | Технические условия |          |            |        |
|          |  |  |  | СТАДИЯ              |          | ЛИСТ       | ЛИСТОВ |
|          |  |  |  | Р                   |          | 1          | 1      |
|          |  |  |  | ГИПРОАГРОХИМ        |          |            |        |
|          |  |  |  | г. Владимир         |          |            |        |

Копировал Завьялова Формат А3

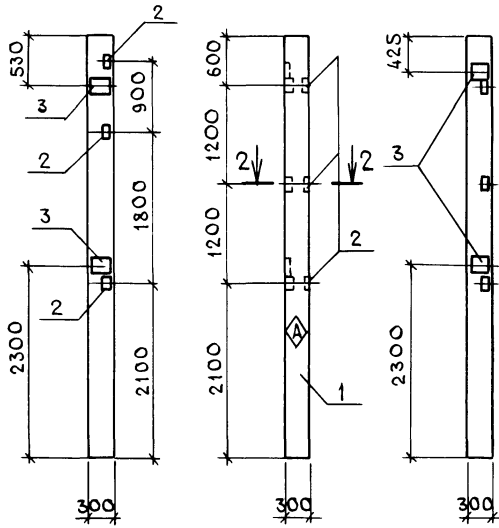
Ц00323-02 //

Рис. 1

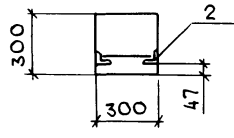
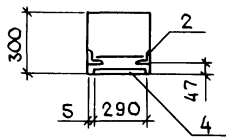


1-1  
М 1:20

Рис. 2



2-2  
М 1:20



| ФОРМАТ | ЗОНА | Поз. | ОБОЗНАЧЕНИЕ        | НАИМЕНОВАНИЕ      | КОЛ. НА ИСП. АС. И 0-1.00 |    | ПРИМЕЧАНИЕ |
|--------|------|------|--------------------|-------------------|---------------------------|----|------------|
|        |      |      |                    |                   | -                         | 01 |            |
|        |      |      |                    | СБОРОЧНЫЕ ЕДИНИЦЫ |                           |    |            |
|        |      | 1    | 1.823.1-2.1 100-22 | Колонна 1К51.3-2  | 1                         | 1  |            |
|        |      |      |                    | ИЗДЕЛИЯ ЗАКЛАДНЫЕ |                           |    |            |
|        |      | 2    | 1.400-6/76         | М1-13             | 3                         | 3  |            |
|        |      | 3    | 1.400-6/76         | М1-12             | 2                         | 2  |            |
|        |      | 4    | 1.400-6/76         | М1-11-8           | 1                         | -  |            |

ВЕДОМОСТЬ ДОПОЛНИТЕЛЬНОГО РАСХОДА СТАЛИ НА ЭЛЕМЕНТ, КГ

| МАРКА ЭЛЕМЕНТА | ИЗДЕЛИЯ ЗАКЛАДНЫЕ     |     |  |       |                    |        |       |       | Общий РАСХОД |
|----------------|-----------------------|-----|--|-------|--------------------|--------|-------|-------|--------------|
|                | АРМАТУРА КЛАССА А III |     |  |       | ПРОКАТ МАРКИ С 245 |        |       |       |              |
|                | ГОСТ 5781-82          |     |  |       | ГОСТ 27772-88      |        |       |       |              |
|                | Φ12                   | Φ14 |  | Итого | 50x10              | 200x10 | 163x5 | Итого |              |
| 1К51.3-2.1-П   | 3,4                   | 1,3 |  | 4,7   | 0,8                | 13,8   | 4,5   | 19,1  | 23,8         |
| 1К51.3-2.2-П   | 3,4                   | -   |  | 3,4   | -                  | 9,2    | 4,5   | 13,7  | 17,1         |

⬠ - знак ориентации пометить несмываемой краской

ИНВ. № ПОДА. ПОДПИСЬ И ДАТА ВЗЯМ. ИНВ. №

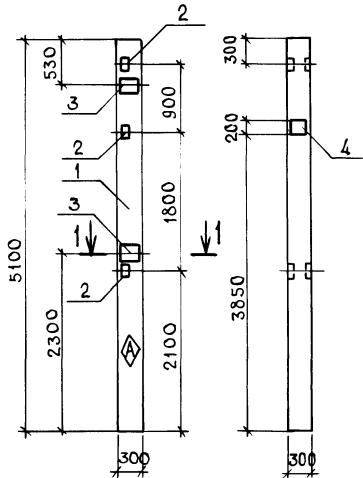
| ОБОЗНАЧЕНИЕ | МАРКА        | РИС. |
|-------------|--------------|------|
| АС.И 01.00  | 1К51.3-2.1-П | 1    |
| -01         | 1К51.3-2.2-П | 2    |

ПРИВЯЗАН

|        |  |
|--------|--|
| ИНВ. № |  |
|--------|--|

|  |                             |
|--|-----------------------------|
| 705-1-251.93   | АС.И 01.00                  |
| Колонна (1К51.3-2.1-П) (1К51.3-2.2-П)  | СТАДИЯ МАСША Масштаб        |
|  | Р 1150 1:50                 |
|  | Лист 1 из 1                 |
| ГЛ. СПЕЦ. ФРОЛОВА Ф.И.К. У.94<br>ЗАВ. ГР. ДЕСЬКОВА С.Ю.В. 4.84<br>ИНЖ. Т.К. КАРАСЕВА Т.А.А. 4.04 | ГИПРОАГРОХИМ<br>Г. ВЛАДИМИР |

Рис. 1



1 - 1  
М 1:20

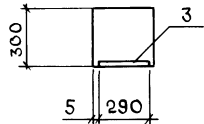
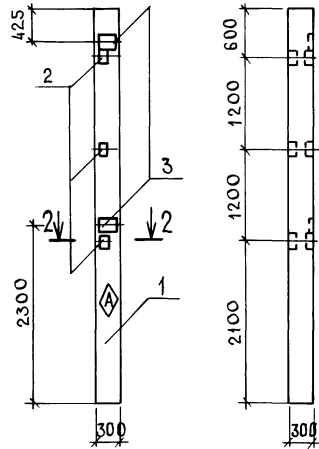
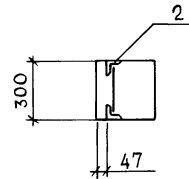


Рис. 2



2 - 2  
М 1:20



| ФОРМАТ | ЗОНА | Поз. | ОБОЗНАЧЕНИЕ       | НАИМЕНОВАНИЕ      | КОЛ. НА ИСП. |    | ПРИМЕЧАНИЕ |
|--------|------|------|-------------------|-------------------|--------------|----|------------|
|        |      |      |                   |                   | АС.И 02.00   | 01 |            |
|        |      |      |                   | СБОРОЧНЫЕ ЕДИНИЦЫ |              |    |            |
|        |      | 1    | 1823.1-2.1 100-22 | КОЛОННА 1КС1.3-2  | 1            | 1  |            |
|        |      |      |                   | ИЗДЕЛИЯ ЗАКЛАДНЫЕ |              |    |            |
|        |      | 2    | 1.400-Б/76        | М1-13             | 3            | 3  |            |
|        |      | 3    | 1.400-Б/76        | М1-12             | 2            | 2  |            |
|        |      | 4    | 1.400-Б/76        | М1-11-8           | 1            | —  |            |

ВЕДОМОСТЬ ДОПОЛНИТЕЛЬНОГО РАСХОДА СТАЛИ НА ЭЛЕМЕНТ, КГ

| МАРКА ЭЛЕМЕНТА | ИЗДЕЛИЯ ЗАКЛАДНЫЕ     |     |  |       |                    |        |       |       | ОБЩИЙ РАСХОД |
|----------------|-----------------------|-----|--|-------|--------------------|--------|-------|-------|--------------|
|                | АРМАТУРА КЛАССА А III |     |  |       | ПРОКАТ МАРКИ С 245 |        |       |       |              |
|                | ГОСТ 5781-82          |     |  |       | ГОСТ 27772-88      |        |       |       |              |
|                | Ф12                   | Ф14 |  | Итого | 50*10              | 200*10 | Л63*5 | Итого |              |
| 1КС1.3-2.3-П   | 3,4                   | 1,3 |  | 4,7   | 0,8                | 13,8   | 4,5   | 19,1  | 23,8         |
| 1КС1.3-2.4-П   | 3,4                   | —   |  | 3,4   | —                  | 9,2    | 4,5   | 13,7  | 17,1         |

▲ - ЗНАК ОРИЕНТАЦИИ ПОМЕТИТЬ НЕСМЫВАЕМОЙ КРАСКОЙ

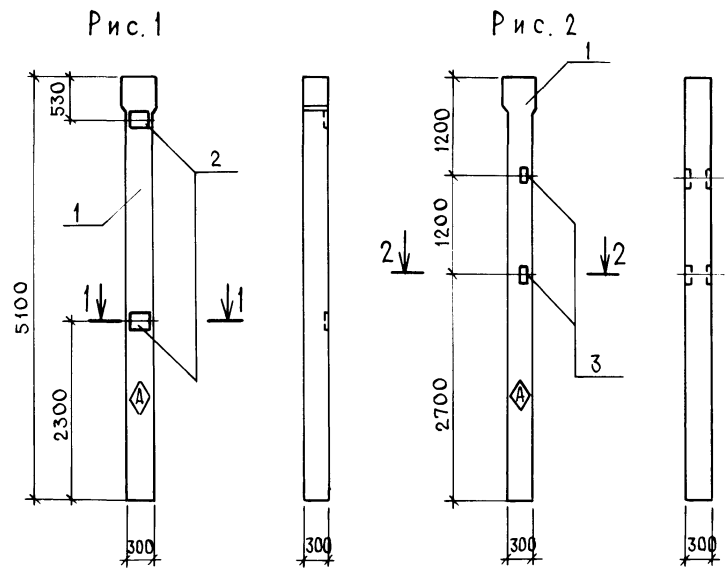
ИНВ. № ПОДА ПОДПИСЬ И ДАТА ВЗАИМ. ИНВ. №

| ОБОЗНАЧЕНИЕ | МАРКА        | Рис. |
|-------------|--------------|------|
| АС.И 02.00  | 1КС1.3-2.3-П | 1    |
| -01         | 1КС1.3-2.4-П | 2    |

| ПРИВЯЗАН |
|----------|
| ИНВ. №   |

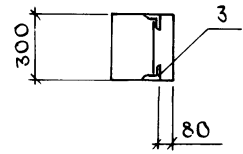
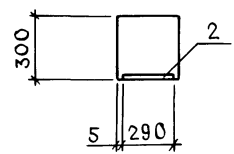
| 705-1-251.93                          |  | АС.И 02.00              |          |
|---------------------------------------|--|-------------------------|----------|
| КОЛОННА (1КС1.3-2.3-П) (1КС1.3-2.4-П) |  | СТАДИЯ                  | МАСШТАБ  |
|                                       |  | Р                       | 1:50     |
|                                       |  | ЛИСТ                    | ЛИСТОВ 1 |
|                                       |  | ГИПРОАГРОХИМ г.ВЛАДИМИР |          |





1-1  
М 1:20

2-2  
М 1:20



| ФОРМАТ | КОЛ-ВО | Поз. | ОБОЗНАЧЕНИЕ       | НАИМЕНОВАНИЕ      | КОД. НА ИСП. |    | ПРИМЕЧАНИЕ |
|--------|--------|------|-------------------|-------------------|--------------|----|------------|
|        |        |      |                   |                   | АС.И-04.00   | 01 |            |
|        |        |      |                   | СБОРОЧНЫЕ ЕДИНИЦЫ |              |    |            |
|        | 1      |      | 1823.1-2.1 200-17 | КОЛОННА 2К51.3-1  | 1            | 1  |            |
|        |        |      |                   | ИЗДЕЛИЯ ЗАКЛАДНЫЕ |              |    |            |
|        | 2      |      | 1.400-6/76        | М1-12             | 2            | —  |            |
|        | 3      |      | 1.400-6/76        | М1-13             | —            | 2  |            |

ВЕДОМОСТЬ ДОПОЛНИТЕЛЬНОГО РАСХОДА СТАЛИ НА ЭЛЕМЕНТ, КГ

| МАРКА ЭЛЕМЕНТА | ИЗДЕЛИЯ ЗАКЛАДНЫЕ |  |  |       |               |     |    |     | Общий расход |  |
|----------------|-------------------|--|--|-------|---------------|-----|----|-----|--------------|--|
|                | АРМАТУРА КЛАССА   |  |  |       | ПРОКАТ МАРКИ  |     |    |     |              |  |
|                | А III             |  |  |       | С 245         |     |    |     |              |  |
|                | ГОСТ 5781-82      |  |  |       | ГОСТ 27772-88 |     |    |     |              |  |
|                | Φ12               |  |  | Итого | 200           | 10  | 63 | 5   | Итого        |  |
| 2К51.3-1.1-П   | 2,8               |  |  | 2,8   | 9,2           |     |    | 9,2 | 12,0         |  |
| 2К51.3-1.2-П   | 0,4               |  |  | 0,4   | —             | 3,0 |    | 3,0 | 3,4          |  |

◆ - ЗНАК ОРИЕНТАЦИИ ПОМЕТИТЬ НЕСМЫВАЕМОЙ КРАСКОЙ

ИМЬ № ПОДЛ. ПОДПИСИ И ДАТА ВЗАИМ. ЛИН. №

| ОБОЗНАЧЕНИЕ | МАРКА        | Рис. |
|-------------|--------------|------|
| АС.И 04.00  | 2К51.3-1.1-П | 1    |
| -01         | 2К51.3-1.2-П | 2    |

Привязан

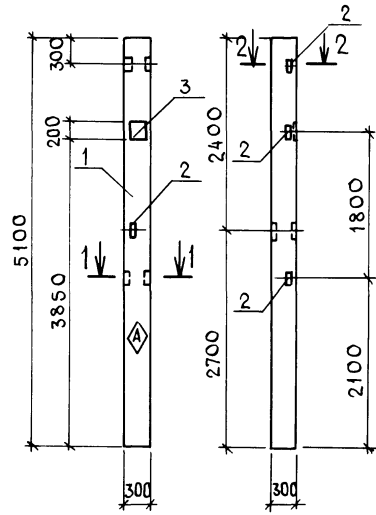
|                   |         |     |
|-------------------|---------|-----|
| Гл. спец. Оролова | Финанс. | 499 |
| Зав. Грофьскова   | Эксп.   | 454 |
| Инж. Кр. Карасева | Эксп.   | 494 |
| Инв. №            |         |     |

|   |                             |
|---|-----------------------------|
| 705-1-251.93                                | АС.И 04.00                  |
| КОЛОННА<br>(2К51.3-1.1-П)<br>(2К51.3-1.2-П) | СТАДИИ МАССА   МАСШТАБ      |
|   | Р   1180   1:50             |
|   | ЛИСТ   ЛИСТОВ               |
|   | ГИПРОАГРОХИМ<br>Г. ВЛАДИМИР |



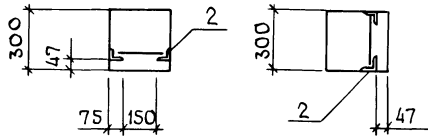
А Л Б О М 2

Рис. 1



1-1  
М 1:20

2-2  
М 1:20



ИВ № ПОДАТЬ ПОДПИСЬ И ДАТА ВЗАМ. ИВ №

| Обозначение | Марка        | Рис. | Масса кг |
|-------------|--------------|------|----------|
| АС.И 05.00  | 1К51.3-2.7-П | 1    | 1150     |

| Привязан |  |  |  |
|----------|--|--|--|
|          |  |  |  |
|          |  |  |  |
|          |  |  |  |

|  |  |  |  |  |  |                           |                             |           |         |
|--|--|--|--|--|--|---------------------------|-----------------------------|-----------|---------|
|  |  |  |  |  |  | 705-1-251.93              | АС.И 05.00                  |           |         |
|  |  |  |  |  |  | Колонна<br>(1К51.3-2.7-П) | СТАДИЯ                      | МАССА     | МАСШТАБ |
|  |  |  |  |  |  |                           | Р                           | СМ. ТАБЛ. | 1:50    |
|  |  |  |  |  |  |                           | ЛИСТ                        | ЛИСТОВ    | 1       |
|  |  |  |  |  |  |                           | ГИПРОАГРОХИМ<br>Г. Владимир |           |         |

| ФОРМАТ | ЗОНА | Поз | ОБОЗНАЧЕНИЕ        | НА ИМЕНОВАНИЕ     | КОЛ. НА ИСП. АС.И 05.00 | ПРИМЕЧАНИЕ |
|--------|------|-----|--------------------|-------------------|-------------------------|------------|
|        |      |     |                    | СБОРОЧНЫЕ ЕДИНИЦЫ |                         |            |
|        |      |     |                    | КОЛОННА           |                         |            |
|        |      | 1   | 1.823.1-2.1 100-22 | 1К51.3-2          | 1                       | -          |
|        |      |     |                    | ИЗДЕЛИЯ ЗАКЛАДНЫЕ |                         |            |
|        |      | 2   | 1.400-6/76         | М1-13             | 4                       |            |
|        |      | 3   | 1.400-6/76         | М1-11-8           | 1                       | -          |

Ведомость дополнительного расхода стали на элемент, кг

| МАРКА ЭЛЕМЕНТА | ИЗДЕЛИЯ ЗАКЛАДНЫЕ     |     |       |                    |     |      | Общий расход |
|----------------|-----------------------|-----|-------|--------------------|-----|------|--------------|
|                | АРМАТУРА КЛАССА А III |     |       | ПРОКАТ МАРКИ С 245 |     |      |              |
|                | ГОСТ 5781-82          |     |       | ГОСТ 27772-88      |     |      |              |
|                | Ф12                   | Ф14 | Итого | Ø-6                | Ø10 | Ø16  |              |
| 1К51.3-2.7-П   | 0,8                   | 1,3 | 2,1   | 5,4                | 6,0 | 11,4 | 13,5         |

◆ - знак ориентации пометить несмываемой краской

400323-02



Альбом 2

Рис. 1

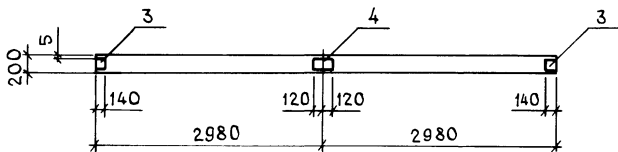
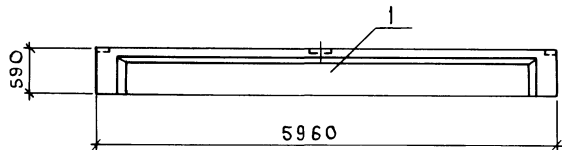
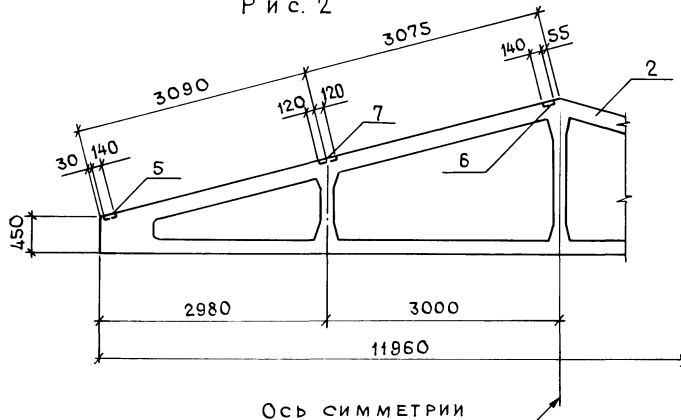


Рис. 2



Ось симметрии

| ФОРМАТ | ЗОНА | Поз. | ОБОЗНАЧЕНИЕ        | НАИМЕНОВАНИЕ      | КОЛ. НА СП. АС. И 07.00 |    | ПРИМЕЧАНИЕ |
|--------|------|------|--------------------|-------------------|-------------------------|----|------------|
|        |      |      |                    |                   | —                       | 01 |            |
|        |      |      |                    | СБОРОЧНЫЕ ЕДИНИЦЫ |                         |    |            |
|        |      | 1    | 1.462.1-10/89.1-1  | БАЛКА БСП6.1-8АІУ | 1                       | —  |            |
|        |      | 2    | 1.063.1-1.01-3-24  | ФЕРМА 1ФТ12-6АІУТ | —                       | 1  |            |
|        |      |      |                    | ИЗДЕЛИЯ ЗАКЛАДНЫЕ |                         |    |            |
|        |      | 3    | 1.462.1-10/89.2-20 | МН2-1             | 2                       | —  |            |
|        |      | 4    | 1.462.1-10/89.2-20 | МН2-2             | 1                       | —  |            |
|        |      | 5    | 1.400-6/76         | МН-1-4            | —                       | 2  |            |
|        |      | 6    | 1.063.1-1.02-0160  | М1                | —                       | 2  |            |
|        |      | 7    | 1.400-6/76         | М4-3-5            | —                       | 2  |            |

Ведомость дополнительного расхода стали на элемент, кг

| МАРКА ЭЛЕМЕНТА  | ИЗДЕЛИЯ ЗАКЛАДНЫЕ     |  |  |                    |       |       | Общий расход |       |
|-----------------|-----------------------|--|--|--------------------|-------|-------|--------------|-------|
|                 | АРМАТУРА КЛАССА А III |  |  | ПРОКАТ МАРКИ С 245 |       |       |              |       |
|                 | ГОСТ 5781-82          |  |  | ГОСТ 27772-88      |       |       |              |       |
|                 | Ф8                    |  |  | Итого              | 140x6 | 190x6 |              | Итого |
| БСП6.1-8АІУ-1   | 0,48                  |  |  | 0,48               | 2,5   | 2,15  | 4,65         | 5,13  |
| 1ФТ12-6АІУТ-П-1 | 1,08                  |  |  | 1,08               | 5,1   | 4,4   | 9,5          | 10,58 |

ИНВ. № ПОДПИСЬ И ДАТА ВЗАИМ. ИНС. И

| ОБОЗНАЧЕНИЕ | МАРКА           | РИС. | МАССА, КГ |
|-------------|-----------------|------|-----------|
| АС. И 07.00 | БСП6.1-8АІУ-1   | 1    | 1150      |
| -01         | 1ФТ12-6АІУТ-П-1 | 2    | 2700      |

| ПРИВЯЗАН |
|----------|
|          |
| ИНВ. №   |

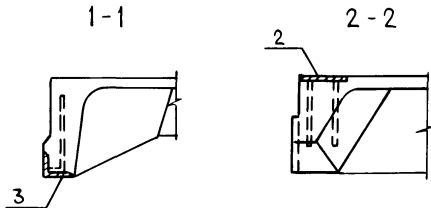
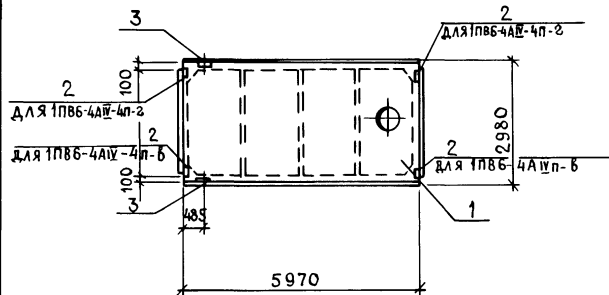
| 705-1-251.93          |           |         | АС. И 07.00  |  |  |
|-----------------------|-----------|---------|--------------|--|--|
| СТАДИЯ                | МАССА     | МАСШТАБ |              |  |  |
| Р                     | См. ТАБЛ. | 1:50    |              |  |  |
| ЛИСТ                  | ЛИСТОВ    |         |              |  |  |
| БАЛКА БСП6.1-8АІУ-1   |           |         | ГИПРОАГРОХИМ |  |  |
| ФЕРМА 1ФТ12-6АІУТ-П-1 |           |         | Г. Владимир  |  |  |

КОПИРОВАЛ ЗАВЬЯЛОВА ФОРМАТ А3

Ц00323-02 11



Альбом 2



| ФОРМАТ | ЗОНА | Поз. | ОБОЗНАЧЕНИЕ        | НАИМЕНОВАНИЕ       | КОЛ-ВО |    | ПРИМЕЧАНИЕ |
|--------|------|------|--------------------|--------------------|--------|----|------------|
|        |      |      |                    |                    | —      | 01 |            |
|        |      |      |                    | СБОРОЧНЫЕ ЕДИНИЦЫ  |        |    |            |
|        |      | 1    | 1.865.1-4/89.1-1Ф4 | Плита 1ПВБ-4АІІ-4п |        |    |            |
|        |      |      |                    | ИЗДЕЛИЕ ЗАКЛАДНОЕ  |        |    |            |
|        |      | 2    | 1.865.1-4/89.2     | МН6                | 2      | 2  |            |
|        |      | 3    | 1.865.1-4/89.2     | МН7                | 2      | 2  |            |

ВЕДОМОСТЬ РАСХОДА СТАЛИ НА ЭЛЕМЕНТ, КГ

| МАРКА ЭЛЕМЕНТА | ИЗДЕЛИЯ ЗАКЛАДНЫЕ     |  |  |                      |       |       |      | Общий расход |       |
|----------------|-----------------------|--|--|----------------------|-------|-------|------|--------------|-------|
|                | АРМАТУРА КЛАССА А III |  |  | ПРОКАТ МАРКИ ВСтЗкп2 |       |       |      |              |       |
|                | ГОСТ 5781-82          |  |  | ГОСТ 19903-74        |       |       |      |              |       |
|                | Ф10                   |  |  | Итого                | 8x110 | 16x70 | 8x18 |              | Итого |
| 1ПВБ-4АІІ-4п-2 | 1,2                   |  |  | 1,2                  | 1,8   | 1,2   | 0,2  | 3,2          | 4,4   |
| 1ПВБ-4АІІ-4п-Б | 1,2                   |  |  | 1,2                  | 1,8   | 1,2   | 0,2  | 3,2          | 4,4   |

ИНВ. № ПОДПИСЬ И ДАТА ВЗ. А. М. И. Н. В. №

| ОБОЗНАЧЕНИЕ | МАРКА          |
|-------------|----------------|
| АС.И09.00   | 1ПВБ-4АІІ-4п-2 |
| 01          | 1ПВБ-4АІІ-4п-Б |

ПРИВЯЗАН

|        |  |
|--------|--|
| ИНВ. № |  |
|--------|--|

|                     |         |
|---------------------|---------|
| ГЛ. СПЕЦ. ФРОЛОВА   | И. В. № |
| ЗАВ. ГР. ДЕСЬКОВА   |         |
| ИНЖ. Т. К. ЖЕСТКОВА |         |

705-1-251.93 АС.И09.00

П Л И Т А  
(1ПВБ-4АІІ-4п-2)  
(1ПВБ-4АІІ-4п-Б)

| СТАДИЯ | МАССА    | МАСШТАБ |
|--------|----------|---------|
| Р      | 2900     | 1:100   |
| ЛИСТ   | ЛИСТОВ 1 |         |

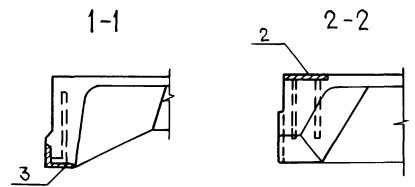
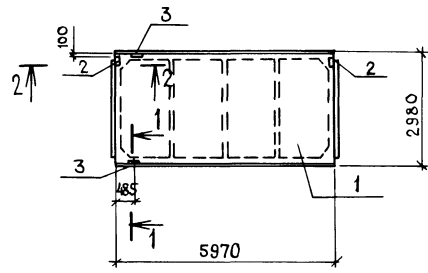
ГИПРОАГРОХИМ  
Г. ВЛАДИМИР

КОПИРОВАЛ ЗАВЬЯЛОВА

ФОРМАТ А3

Ц003.23-02 13

А Л Б О М 2



| ФОРМАТ | ЗОНА | Поз. | ОБОЗНАЧЕНИЕ        | НАИМЕНОВАНИЕ      | КОЛ. НА ИСП. |    | ПРИМЕЧАНИЕ |
|--------|------|------|--------------------|-------------------|--------------|----|------------|
|        |      |      |                    |                   | -            | 01 |            |
|        |      |      |                    | СБОРОЧНЫЕ ЕДИНИЦЫ |              |    |            |
|        |      | 1    | 1.865.1-4/89.1-1Ф4 | ПЛИТА 1ПГ8-ЗАУП-  |              |    |            |
|        |      |      |                    | ИЗДЕЛИЕ ЗАКЛАДНОЕ |              |    |            |
|        |      | 2    | 1.865.1-4/89.2     | МНБ               |              | 2  |            |
|        |      | 3    | 1.865.1-4/89.2     | МН7               |              | 2  |            |

ВЕДОМОСТЬ РАСХОДА СТАЛИ НА ЭЛЕМЕНТ, КГ

| МАРКА ЭЛЕМЕНТА | ИЗДЕЛИЯ ЗАКЛАДНЫЕ    |  |  |                       |       |            | Общий расход |       |
|----------------|----------------------|--|--|-----------------------|-------|------------|--------------|-------|
|                | АРМАТУРА КЛАССА А II |  |  | ПРОКАТ МАРКИ ВСТЗКП 2 |       |            |              |       |
|                | ГОСТ 5781-82         |  |  | ГОСТ 19903-74         |       |            |              |       |
|                | φ10                  |  |  | Итого                 | 3×110 | 15×70-3×18 |              | Итого |
| 1ПГ8-ЗАУП-б    | 0,4                  |  |  | 0,4                   | 1,2   | 0,2        | 1,4          | 1,8   |
| 1ПГ8-ЗАУП-а    | 0,8                  |  |  | 0,8                   | 1,8   |            | 1,8          | 2,6   |

ИНВ. № ПОДПИСЬ И ДАТА ВЗД. ИНВ. №

| ОБОЗНАЧЕНИЕ | МАРКА       |
|-------------|-------------|
| АС.И 10.00  | 1ПГ8-ЗАУП-б |
| -01         | 1ПГ8-ЗАУП-а |

|          |                     |               |
|----------|---------------------|---------------|
| ПРИВЯЗАН | 705-1-251.93        | АСИ 10.00     |
|          | ПЛИТА (1ПГ8-ЗАУП-б) | СТАДИЯ Р      |
|          | (1ПГ8-ЗАУП-а)       | МАССА 2250    |
|          |                     | МАСШТАБ 1:100 |
|          |                     | ЛИСТ 1        |
|          |                     | ЛИСТОВ 1      |
|          |                     | ГИПРОАГРОХИМ  |
|          |                     | Г. ВЛАДИМИР   |

ИНВ. № \_\_\_\_\_

ГЛ. СПЕЦ. ФРОЛОВА *Фролова* 4.9.4

ЗАВ. ГР. ФЕСЬКОВА *Феськова* 4.9.4

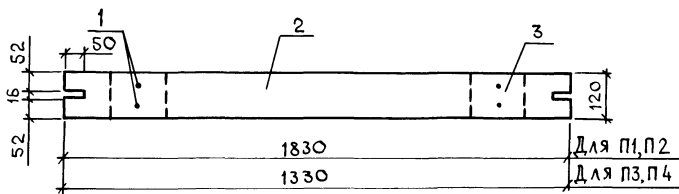
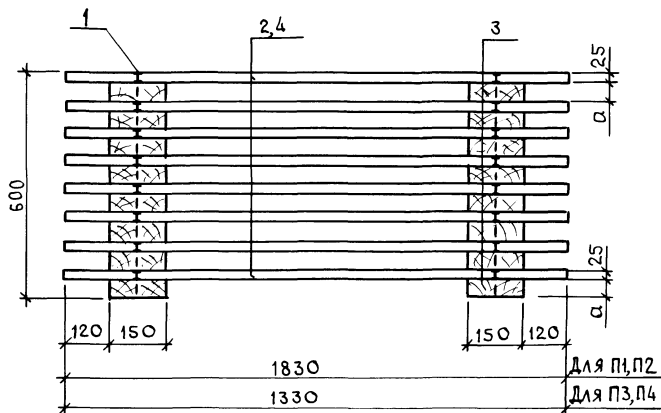
ИНЖ. Т. К. ЖЕСТКОВА *Жесткова* 4.9.4







Альбом 2



| ФОРМАТ<br>ЗОНА | Поз. | ОБОЗНАЧЕНИЕ | НАИМЕНОВАНИЕ               | КОЛ. НА ИСП. АС.И |    |    | ПРИМЕЧАНИЕ |
|----------------|------|-------------|----------------------------|-------------------|----|----|------------|
|                |      |             |                            | 01                | 02 | 03 |            |
|                |      |             | ИЗДЕЛИЯ СТАНДАРТНЫЕ        |                   |    |    |            |
|                |      |             | Гвозди ГОСТ 4028-63        |                   |    |    |            |
|                | 1    |             | К 2,5×60                   | 60                | 92 | 60 | 92         |
|                |      |             | МАТЕРИАЛЫ                  |                   |    |    |            |
|                |      |             | Доска ГОСТ 24454-80        |                   |    |    |            |
|                | 2    |             | ГОСТ 8486-86 25×120 L=1830 | 8                 | 12 |    | 0,0055 м³  |
|                |      |             | БОБЫШКА ГОСТ 24454-80      |                   |    |    |            |
|                | 3    |             | ГОСТ 8486-86 50×120 L=150  | 16                |    | 16 | 0,001 м³   |
|                |      |             | 25×120 L=150               |                   | 24 | 24 | 0,0005 м³  |
|                | 4    |             | Доска ГОСТ 24454-80        |                   |    |    |            |
|                |      |             | ГОСТ 8486-86 25×120 L=1330 |                   | 8  | 12 | 0,004 м³   |

ИНВ. № ПОДПИСЬ И ДАТА ВЗАИМОВИД

| ОБОЗНАЧЕНИЕ | МАРКА | а, мм |
|-------------|-------|-------|
| АС.И        | П1    | 50    |
| -01         | П2    | 25    |
| -02         | П3    | 50    |
| -03         | П4    | 25    |

ПРИВЯЗАН

|                    |             |
|--------------------|-------------|
| И. ПЕЧ. ФРОЛОВА    | И. ПЕЧ. 454 |
| ЗАВ. ГР. ФЕЬСЬКОВА | И. ПЕЧ. 458 |
| ИНЖ. ПОПОВА        | И. ПЕЧ. 457 |
| И. ПЕЧ. №          |             |

705-1-251.93

АС.И 13.00

ПАНЕЛЬ (П1...П4)

СТАДИЯ МАССА / МАСШТАБ

Р см. ТАБ. Б. М.

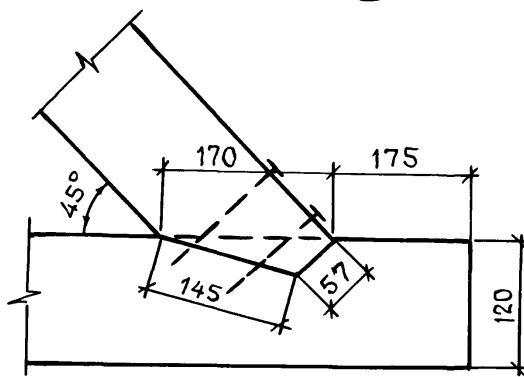
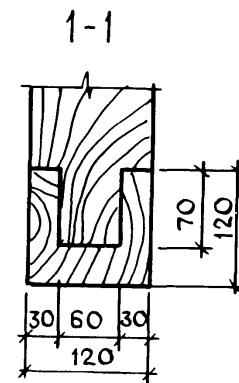
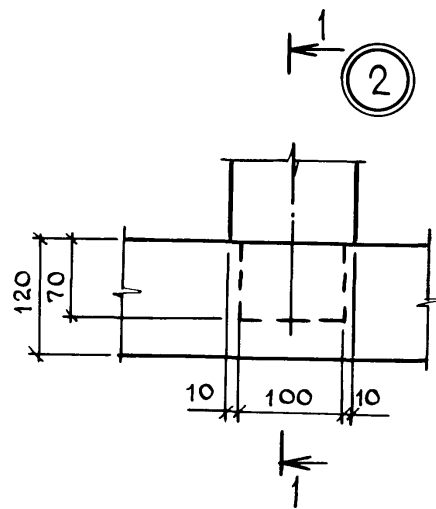
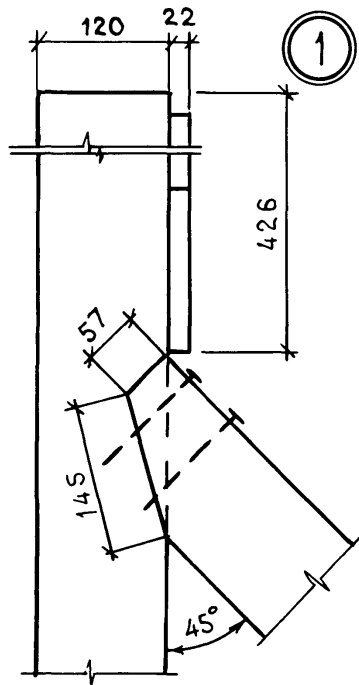
ЛИСТ / ЛИСТОВ 1

ГИПРОАГРОХИМ  
г. ВЛАДИМИР

КОПИРОВАЛ ЗАВЬЯЛОВА ФОРМАТ А3

400323-02 17





ИНВ. № ПОДА ПОДПИСЬ И ДАТА ВЗАМ. ИНВ. №

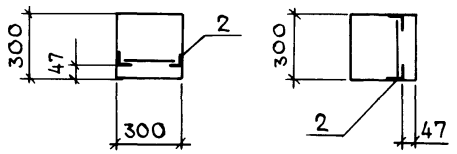
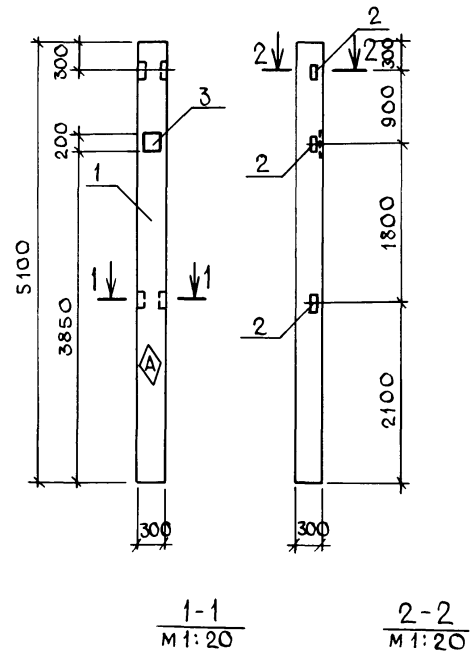
705-1-251.93 АС.И 14.00 Узлы 1...3

Лист 2

КОПИРОВАЛ ЗАВЬЯЛОВА ФОРМАТ А3  
460323-02 19

АЛББОМ 2

Рис. 1



| ФОРМАТ | ЗОНА | Пос. | ОБОЗНАЧЕНИЕ        | НАИМЕНОВАНИЕ      | КОЛ. НА ИСП. А.С. И |    | ПРИМЕЧАНИЕ |
|--------|------|------|--------------------|-------------------|---------------------|----|------------|
|        |      |      |                    |                   | —                   | 01 |            |
|        |      |      |                    | СБОРОЧНЫЕ ЕДИНИЦЫ |                     |    |            |
|        |      |      |                    | КОЛОННА           |                     |    |            |
|        |      | 1    | 1.823.1-2.1 100-22 | 1К51.3-2          | 1                   | —  |            |
|        |      |      |                    | ИЗДЕЛИЯ ЗАКЛАДНЫЕ |                     |    |            |
|        |      | 2    | 1.400-6/76         | М1-13             | 3                   | —  |            |
|        |      | 3    | 1.400-6/76         | М1-11-8           | 1                   | —  |            |

ВЕДОМОСТЬ ДОПОЛНИТЕЛЬНОГО РАСХОДА СТАЛИ НА ЭЛЕМЕНТ, КГ

| МАРКА ЭЛЕМЕНТА | ИЗДЕЛИЯ ЗАКЛАДНЫЕ     |     |       |  |                   |       |       |  | ОБЩИЙ РАСХОД |
|----------------|-----------------------|-----|-------|--|-------------------|-------|-------|--|--------------|
|                | АРМАТУРА КЛАССА А III |     |       |  | ПРОКАТ МАРКИ С245 |       |       |  |              |
|                | ГОСТ 5781-82          |     |       |  | ГОСТ 27772-88     |       |       |  |              |
|                | Φ12                   | Φ14 | Итого |  | Φ10               | 133x5 | Итого |  |              |
| 1К51.3-2.7-п   | 0,6                   | 1,3 | 1,9   |  | 5,4               | 4,5   | 9,9   |  | 11,8         |

◆ - знак ориентации пометить несмываемой краской

ИНВ. № ПОДАЛ. ПОДПИСЬ И ДАТА ВЗАИМ. ИНВ. №

| ОБОЗНАЧЕНИЕ | МАРКА        | РИС. | МАССА КГ |
|-------------|--------------|------|----------|
| АС.И 0500   | 1К51.3-2.8-п | 1    | 1150     |

| ПРИВЯЗАН |
|----------|
| ИНВ. №   |

|                          |            |           |         |
|--------------------------|------------|-----------|---------|
| 705-1-251.93             | АС.И 15.00 |           |         |
| КОЛОННА (1К51.3-2.8-п)   | СТАДИЯ     | МАССА     | МАСШТАБ |
|                          | Р          | СМ. ТАБЛ. | 1:50    |
| ЛИСТ                     |            | ЛИСТОВ    |         |
| ГИПРОАГРОХИМ Г. ВЛАДИМИР |            |           |         |

КОПИРОВАЛ ЗАВЬЯЛОВА ФОРМАТ А3

Ц003А3-02 (20)