

типовой проект

816 - 1 - 207.92

Блок ремонтно-механических мастерских
с зарядной напольного электротранспорта
мощностью 1100 ремонтных единиц

Альбом 4

Строительные изделия

Содержание альбома 4
 (продолжение)

Альбом 4

Обозначение	Наименование	Стр.	Примеч.
-КЖИ-БС5	Балка БС5(1БДР18-4АУ-04)	35	
-КЖИ-БС6	Балка БС6(1БДР18-4АУ-05)	36	
-КЖИ-БС7	Балка БС7(1БДР18-4АУ-06)	37	
-КЖИ-ПР3	Панельная перегородка ПР3 (ПГ60.30-2-Т-Д1-01)	38	
-КЖИ-ПР7	Панельная перегородка ПР7(ПГ60.15-2-Т-01)	39	
-КЖИ-ПР1, ПР2, ПР3	Перемычки ПР1(СПБ21-2Т-п-01); ПР2(2ПБ19-3-п-01); ПР3(2ПБ16-2-п-01)	40	
-КЖИ-ПР4	Перемычка ПР4(2ПБ29-4-п-01)	41	
-КЖИ-БМ1	Балка БМ1	42	
-КЖИ-БМ2	Балка БМ2	42	
-КЖИ-БМ3	Балка БМ3	43	
-КЖИ-БМ4	Балка БМ4	43	
-КЖИ-ЛК1, ЛК1н	Косоуры ЛК1, ЛК1н	44	
-КЖИ-МС1	Изделие соединительное МС1	45	
-КЖИ-МС2	Изделие соединительное МС2	46	
-КЖИ-МС3	Изделие соединительное МС3	47	
-КЖИ-МС4	Изделие соединительное МС4	47	

 Содержание альбома 4
 (окончание)

Обозначение	Наименование	Стр.	Примеч.
-КЖИ-МС5	Изделие соединительное МС5	45	
-КЖИ-МС6	Изделие соединительное МС6	46	
-КЖИ-МН1	Изделие закладное МН1	48	
-КЖИ-МН2	Изделие закладное МН2	49	
-КЖИ-КР1, КР2	Каркасы плоские КР1, КР2	50	
-КЖИ-КР3, КР4, КР5	Каркасы плоские КР3, КР4, КР5	51	
-КЖИ-КР6, КР7	Каркасы плоские КР6, КР7	52	

Привязан			
Инд. №			

ТП 816 - 1 - 207.92 - АРИ, КЖИ-Д

 Лист
2

Альбомы

1. Сборные железобетонные изделия изготовить в соответствии с указаниями примененных серий данного альбома и ГОСТ 130150-83, ГОСТ 8029-85.
2. Все сборные железобетонные изделия изготовить из бетона марки F50 по морозостойкости.
3. Знак ориентации нанести на сборные железобетонные изделия несмываемой краской.
4. Арматурные и закладные изделия изготовить в соответствии с ГОСТ 14098-85, ГОСТ 5284-80; сварку сеток производить во всех точках пересечения стержней; размеры сеток даны по осям и торцам стержней; сварку выполнять электродами Э42 ГОСТ 9467-75.
5. Марки сталей для профилей закладных соединительных изделий, болтов и сеток приняты для расчетной зимней температуры минус 20 в соответствии с СНиП II-23-81 "Стальные конструкции".

6. Все закладные изделия, кроме ниже оговоренных, окрасить двумя слоями эмалей ХВ ГОСТ 18374-79 по грунтовке ГФ-021 ГОСТ 25129-82* в соответствии с СНиП 2.03.11-85 "Защита строительных конструкций от коррозии".
Закладные изделия в стеновых панелях, соединительные изделия для крепления стеновых изделий, насадки торцового фахверка должны быть защищены способом металлизации.
Толщина металлизационного слоя цинкового покрытия, полученного горячим цинкованием, должна быть не менее 50 мкм. Металлизация анкерных стержней, указанных закладных изделий должна производиться на длине 50 мм.
7. При изготовлении колонн анкера закладных изделий МН1, МН2, М1-13 оголовков колонн приварить двумя стержнями ф10А1 к продольным стержням каркаса.

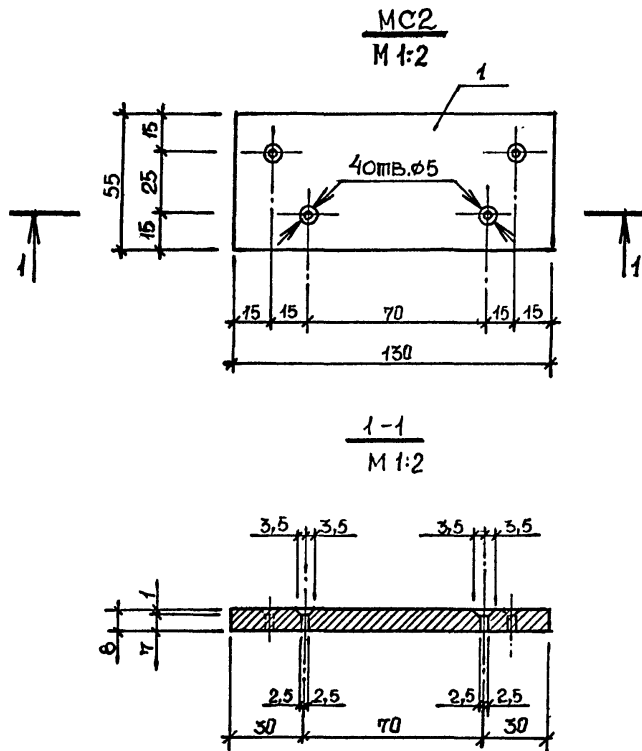
Инд. № подл. Подпись и дата
Взам. инв. №

Привязан				ТТ7816-1-207.92 АРИ, КЖИ-ТТ			
Инд. №	Инд. №	Инд. №	Инд. №	Инд. №	Инд. №	Инд. №	Инд. №
	ЦНЭ	Бойко	08.91				
	Э.Ав. гр	Шевченко	08.91				
	Сл. спец	Бондарчук	08.91				
	Н. инст.	Лушер	08.91				
	Нач. отд.	Бутенко	08.91				

Технические требования

Стадия	Лист	Листов
Р	1	1
ГИПРОПЛОДООВОЩХОЗ		
г. Одесса		

Лист 4



Формат	Зона	Поз	Обозначение	Наименование	Кол.	Примечание
		1		Лист 8x55x130 ГОСТ 10003-74 С235 27772-88	1	0,45 кг

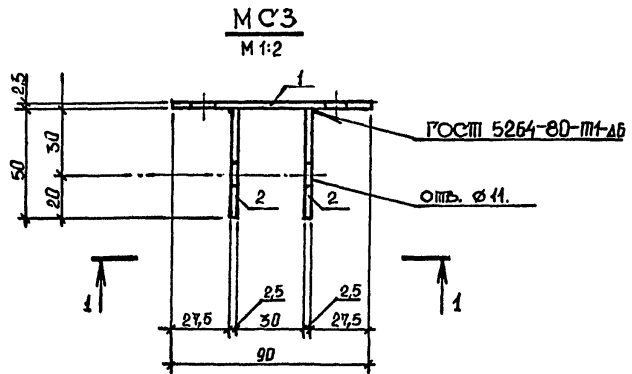
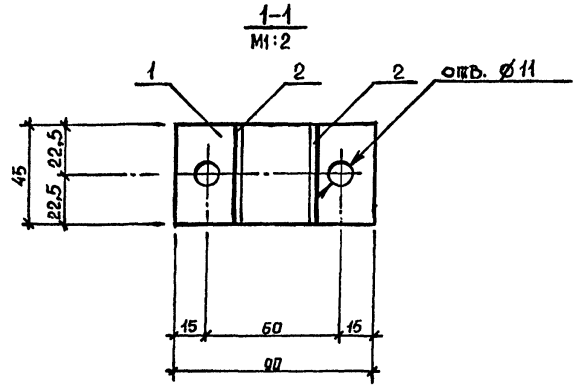
Имя, Подпись и дата

Привязан			
Имя, №			

ИП 816-1-207.92-ЯРИ-МС2			
Изделие крепёжное МС2			
Стадия	Масса	Масштаб	
Р	0,45	1:2	
Лист	Листов 1		
Гипроплодоовощхоз г. Одесса			

ЭРХ	Пявловя	<i>[Signature]</i>	08.91
ЗЯВ.ГР.	Селецкая	<i>[Signature]</i>	08.91
Гл. спец.	Долгий	<i>[Signature]</i>	08.91
Н.контр.	Лушер	<i>[Signature]</i>	08.91
Няч.оп.з.	Бутенко	<i>[Signature]</i>	08.91

ЭЛЬБОМ 4



Формат	Зона	Поз	Обозначение	Наименование	Кол.	Примечание
		1		Лист 25x45x90 ГОСТ 19903-74* С 235 ГОСТ 27772-86	1	0,06 кг
		2		Лист 25x45x50 ГОСТ 19903-74* С 235 ГОСТ 27772-86	2	0,04 кг

1. Сварку производить электродами Э42 ГОСТ 9457-75*
2. Сварные соединения должны соответствовать требованиям СНиП 3.03.01-87.

Имя, Подпись и дата

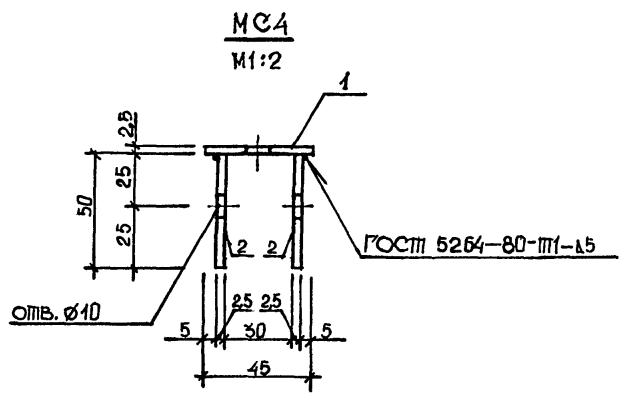
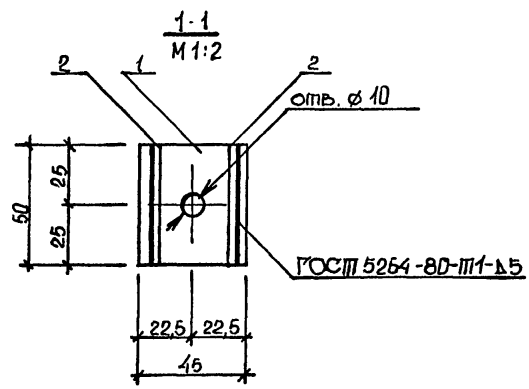
Привязан			
Имя, №			

Привязан				Материал		
Дир.	Павлова	08.91		Сталь	Масл	Масштаб
Эль. гр.	Солонья	08.91		Р	0,15	1:2
Гл. спец.	Долгий	08.91		Лист		Листов 1
Н.контр.	Лушер	08.91		Гипроплодоовощхоз г. Одесса		
Нач. отд.	Бутенко	08.91				

ТП 816-1-207.92-ЭРМ-МСЗ

Изделие крепенное МСЗ

Эльбом 4



Формат	Зона	Поз	Обозначение	Наименование	Кол.	Примечание
		1		Лист 25x46x50 ГОСТ 19905-74 С235 ГОСТ 27772-86	1	0,04 кг
		2		Лист 25x50x50 ГОСТ 19905-74 С235 ГОСТ 27772-86	2	0,04 кг

1. СВАРНЫЕ СОЕДИНЕНИЯ ДОЛЖНЫ СООТВЕТСТВОВАТЬ ТРЕБОВАНИЯМ СНИП 3.03.01-87.
2. СВАРКУ ПРОИЗВОДИТЬ ЭЛЕКТРОДОМИ Э42 ГОСТ 9467-75.*

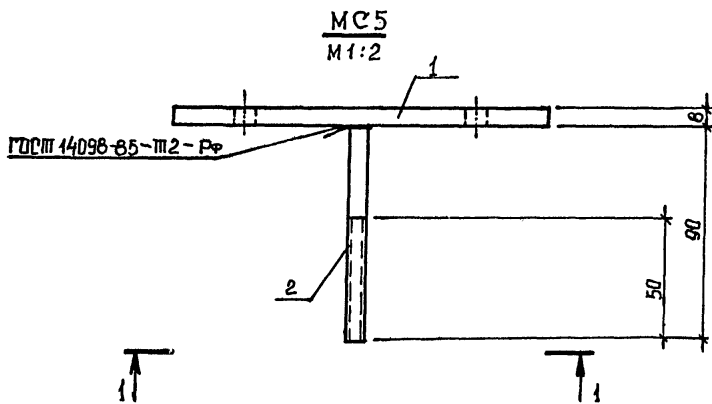
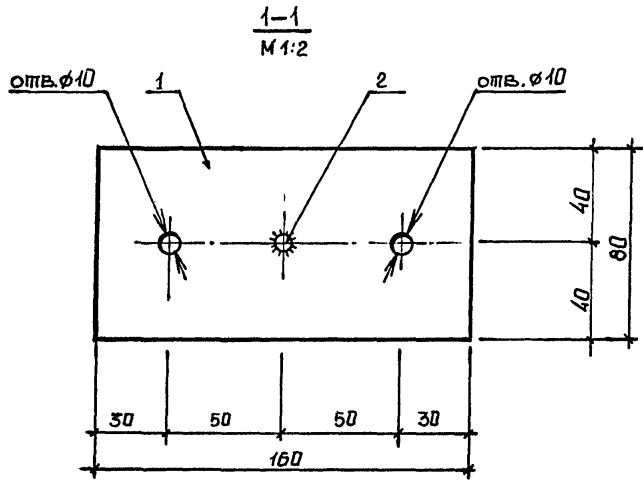
Име. № подл.	Подпись и дата	Взам. инв. №

Привязан	
Име. №	

III 816-1-207.92 ЭРП-МС4		
Изделие крепёжное МС4	Стадия	Масштаб
	P	1:2
	Лист	Листов 1
Гипроплодоовощхоз г. Одесса		

Эрх.	Павловья	08.91
Эль. ГР.	Селецкая	08.91
Гл. спец.	Дроздкий	08.91
Н. контр.	Лысер	08.91
Нзч. отд.	Буменко	08.91

Языком 4



Формат	Зона	Пос.	Обозначение	Наименование	Кол	Примечание
		1		МС 5		
		1		Лист 8x80x160 ГОСТ 19903-74*	1	0,80 кг
				С 235 ГОСТ 21772-88		
		2		Ж-1-8 ГОСТ 5781-82*L=90	1	0,03 кг

1. Сварку производить электродами Э42 ГОСТ 9467-75*
2. Сварные соединения должны отвечать требованиям СНиП 3.03.01-87.

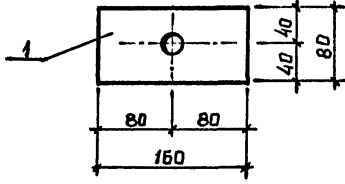
Име. № подл.	Подпись и дата	Взам. инв. №
--------------	----------------	--------------

Приказ			
Име. №			

ПП 816-1-207.92-ЯРИ-МС5			
Изделие крепёжное		Стадия	Масса
МС 5		Р	0,85
		Лист	Листов 1
ГИПРОПЛОДОВООВОЩХОЗ			
г. Одесса			

ФОРМАТ 4

МС 6
М 1:5



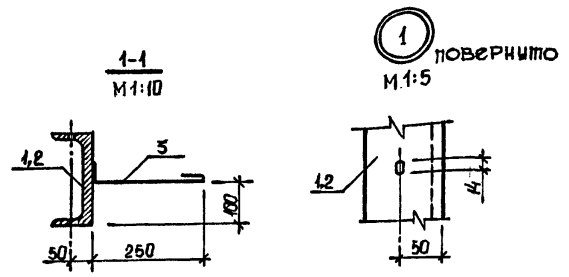
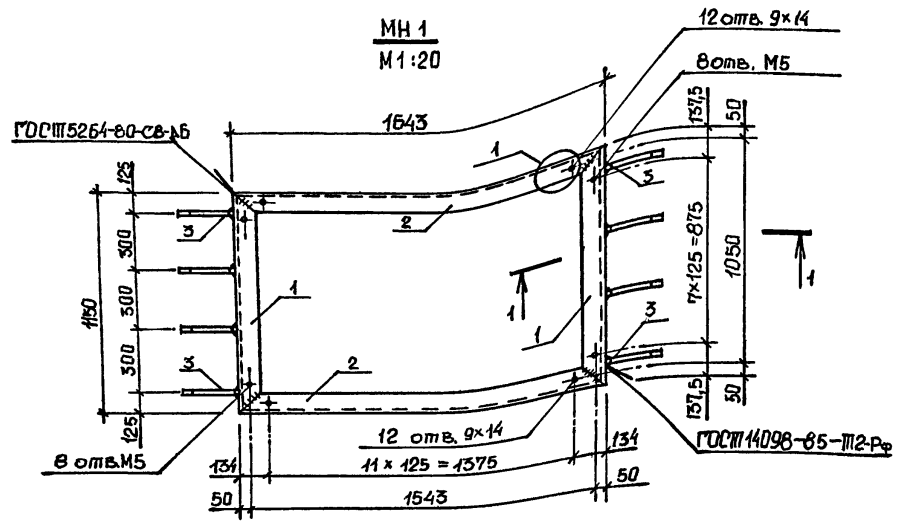
ч. формат	Зона	Позил.	Обозначение	Наименование	Кол.	Примечание
		1		Лист 8x80x160 ГОСТ 19903-74 С 245 ГОСТ 1127772-88	1	0,80кг

Привязан			
Инв. №			

ТПП 816 - 1 - 207.92 - ЖРК - МС 6			
Изделие крепёжное МС 6			
Стадия		Масса	Масштаб
Р		0,80	1:5
Лист		Листов 1	
ГИПРОПЛОДООВОЩХОЗ			
г. Одесса			
Дир.	Пявловя	<i>[Signature]</i>	08.91
З.з.в. гр.	Селещкая	<i>[Signature]</i>	08.91
Г.з.пещ.	Долгин	<i>[Signature]</i>	08.91
Н.контр.	Лышер	<i>[Signature]</i>	08.91
Н.з.ч. одр.	Биченко	<i>[Signature]</i>	08.91

ФОРМАТ 4

Эльвом 4



Формат	Зона	Поз	Обозначение	Наименование	Кол.	Примечание
		1		Швеллер 22 ГОСТ 8240-89 С245 ГОСТ 27772-88 L=1150	2	34,15 кг
		2		Швеллер 22 ГОСТ 8240-89 С245 ГОСТ 27772-88 L=1643	2	34,50 кг
		3		Э-I-Ю ГОСТ 5181-82* L=360	8	0,18 кг

1. Сварку производить электродами Э42 ГОСТ 9457-75*
 2. Сварные соединения должны отвечать требованиям СНиП 3.05.01-87.

Имя, Подпись, Подпись и дата, Взаим. инв. №

Ведомость деталей

Поз.	Эскиз
3	

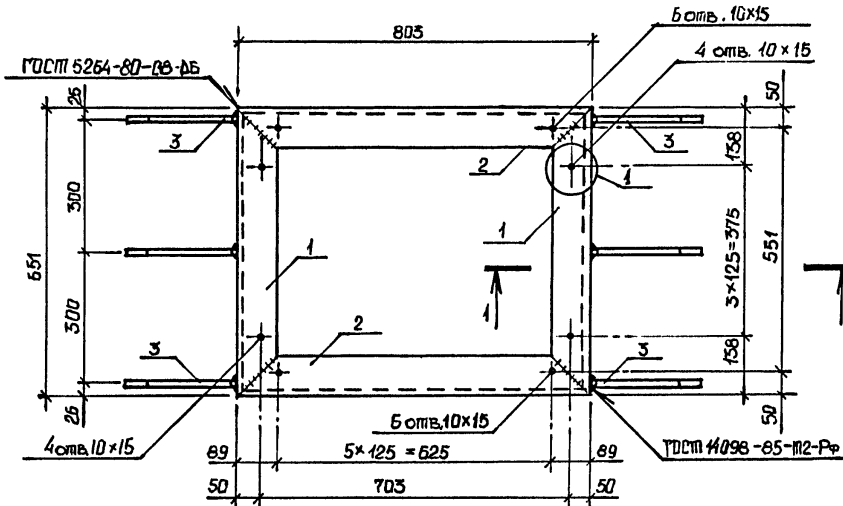
Привязан
Имя, №

ТП 816 - 1 - 207.92 - ЭРИ - МН1			
Изделие сварное МН1		Стадия Р	Масса 158,94
		Лист	Листов 1
ГИПРОПЛОДОВООВОЩХОЗ			
г. Одесса			

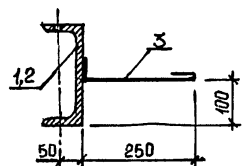
Эпрх.	Плявловя	08.91
Эльв. гр.	Сотецкая	08.91
Гя. спец.	Дозгми	08.91
Н. контр.	Лущер	08.91
Няч. отд.	Вятенко	08.91

Листом 4

МН 2
М 1:10

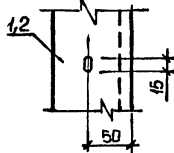


1-1
М 1:10



1

М 1:5



Ведомость деталей

Поз.	Эскиз
3	

Привязан	
Ив. №	

Формат	Зона	Поз	Обозначение	Наименование	Кол.	Примечание
		1		Швеллер 22 ГОСТ 8240-89 С245 ГОСТ 27772-88 L=651	2	13,73 кг
		2		Швеллер 22 ГОСТ 8240-89 С245 ГОСТ 27772-88 L=805	2	16,86 кг
		3		Я-Т-10 ГОСТ 5781-82, L=360	6	0,18 кг

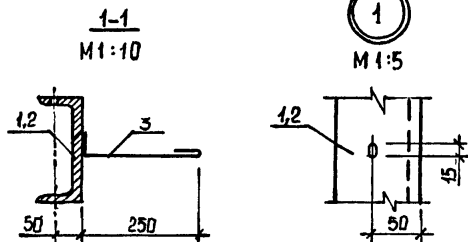
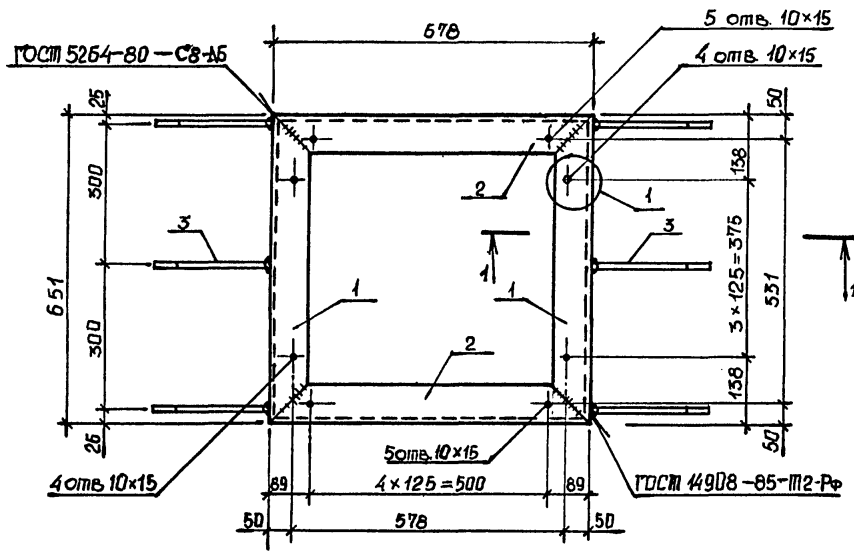
- Сварку производить электродами Э42 ГОСТ 9467-75,*
- Сварные соединения должны отвечать требованиям СНиП 3.03.01-87.

Ив. № подл. Подпись и дата. Взам. инв. №

МП 816-1-207.92 ЯРИ-МН2			
Изделие электродное МН2	Стадия	Масса	Масштаб
	Р	62,25	1:10 1:5
Лист		Листов 1	
ГИПРОПЛОДОВООЩОХЗ			
г. Одесса			

Лист 4

МНЗ
М 1:10



Формат	Зона	Поз.	Обозначение	Наименование	Кол.	Примечание
		1		Швеллер 22 ГОСТ 8240-89 С245 ГОСТ 27772-88 L=651	2	13,73 кг
		2		Швеллер 22 ГОСТ 8240-89 С245 ГОСТ 27772-88 L = 678	2	4,24 кг
		3		Я-1-10 ГОСТ 5781-82* L=360	6	0,18 кг

- Сварку производить электродами Э42 ГОСТ 9467-75.*
- Сварные соединения должны отвечать требованиям СНиП 3.03.01-87.

Имя, № подл. Подпись и дата Взам. инв. №

Ведомость деталей

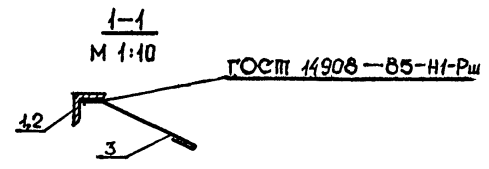
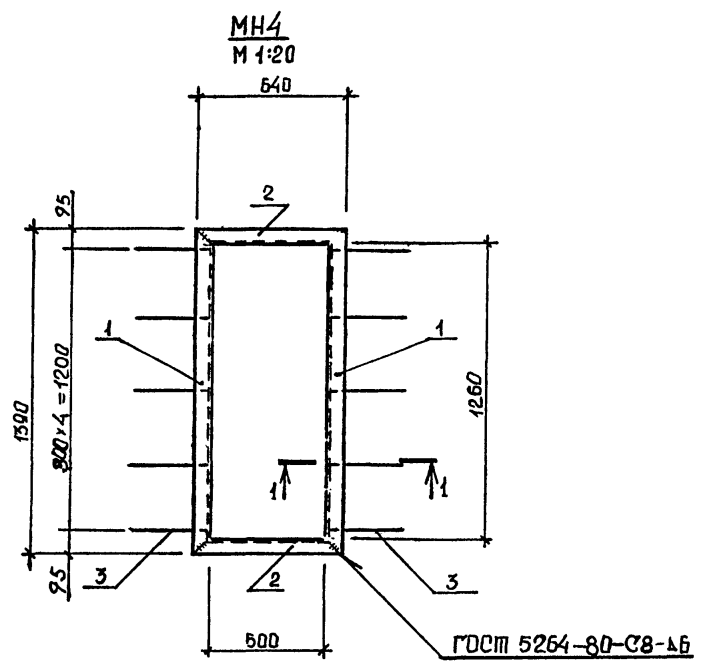
Поз.	Эскиз
3	

Привязан	
Инд. №	

МП 816-1-207.92 ЯРИ-МНЗ			
Изделие заказное МНЗ	Стадия	Масса	Масштаб
	Р	57,02	1:10 1:5
		Лист	Листов 1
		ГИПРОПЛОДОВООЩХОЗ	
		г. Одесса	

Эрх.	Прялова	08.91
Зяб. гр.	Селезюк	08.91
Гл. спец.	Дюцкий	08.91
Н.контр.	Лысер	08.91
Н.зч. отд.	Битенко	08.91

ЭЛЕВОМ 4



Формат	Зона	Поз.	Обозначение	Наименование	Кол	Примечание
		1		Уголок 70x70x5-В ГОСТ 8509-86 С235 ГОСТ 27772-88	2	7,38 кг
				L = 1390		
		2		Уголок 70x70x5-В ГОСТ 8509-86 С235 ГОСТ 27772-88	2	3,44 кг
				L = 640		
		3		Э-1-10 ГОСТ 5784-82*, L=325	10	0,16 кг

1. Сварку производить электродами Э42 ГОСТ 9467-75*
2. Сварные соединения должны отвечать требованиям СНиП 3.03.01-87.

Ведомость деталей

Поз.	Эскиз.
3	

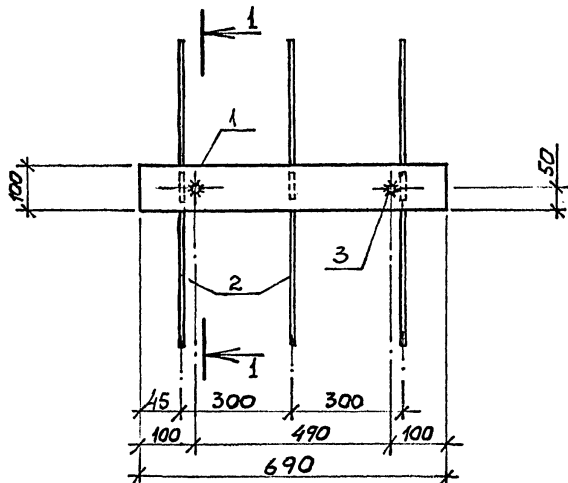
Привязан			
Име. №			

ИП 816-1-207.92 -ЯРИ-МН4			
Изделие электродное МН4		Стадия	Масса
		Р	23,24
		Масштаб	1:20 1:10
		Лист	Листов 1
Гипроплодовощхоз г. Одесса			

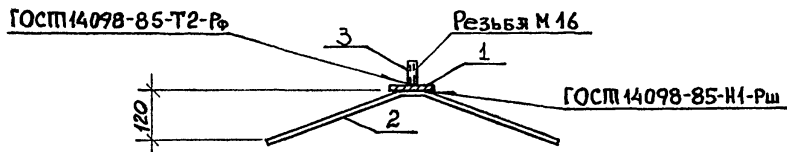
Арх.	Пявлов	08.91
Эв. гр.	Селецкая	08.91
Рл. спец.	Долгий	08.91
Н. контр.	Ошер	08.91
Н. эч. отз.	Бутенко	08.91

А.А.Бонч

МН5
М 1:10



1-1
М 1:10 повернуто



Ведомость деталей

Поз.	Эскиз
2	

Формат	Зона	Пос.	Обозначение	Наименование	Кол.	Примечание
				МН5		
	1			Лист 6-100-690 ГОСТ 19903-74 С 235 ГОСТ 27772-88	1	3,25 кг
	2			Я-I-8 ГОСТ 5781-82*, L = 660 мм	3	0,26 кг
	3			Я-I-16 ГОСТ 5781-82*, L = 50 мм	2	0,08

1. Сварку производить электродами типа Э42
ГОСТ 9467-75*.

2. Сварные соединения должны отвечать требованиям
СНиП 3.03.01-87.

Привязан

Инв. №					
Вед. з.р.	Висик	<i>Висик</i>	08.91		
Зав. гр.	Селецкая	<i>Селецкая</i>	08.91		
Л. спец.	Толгий	<i>Толгий</i>	08.91		
Н. контр.	Хушер	<i>Хушер</i>	08.91		
Нач. отд.	Бутенко	<i>Бутенко</i>	08.91		

ТП 816-1-207.92-ЯРИ-МН5

Изделие
закладное
МН5

Стадия Масса Масштаб

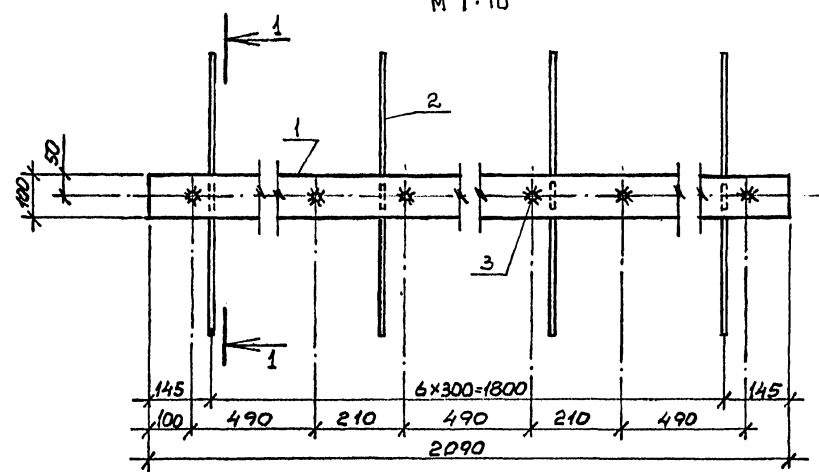
Р 4,19 1:10

Лист Листов 1

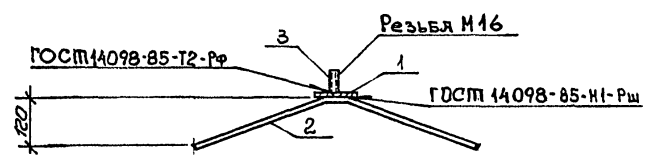
Гипроплодоовощхоз
г.Одесса

Альбом 4

МН6
М 1:10



1-1
М 1:10 повернуто



Ведомость деталей

Поз.	Эскиз
2	

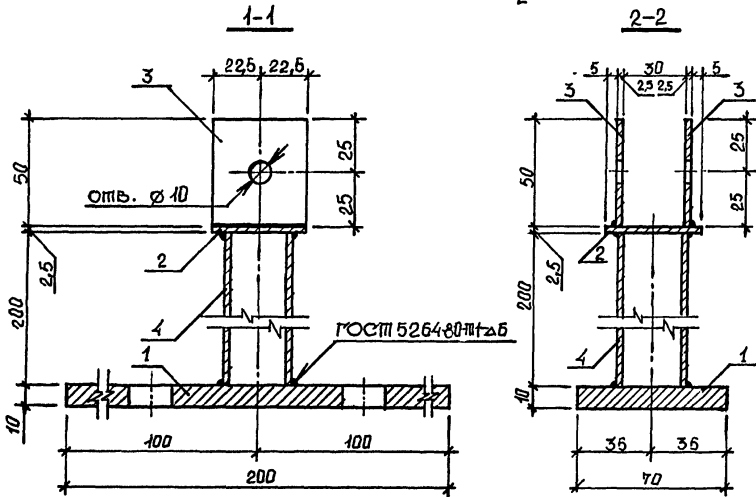
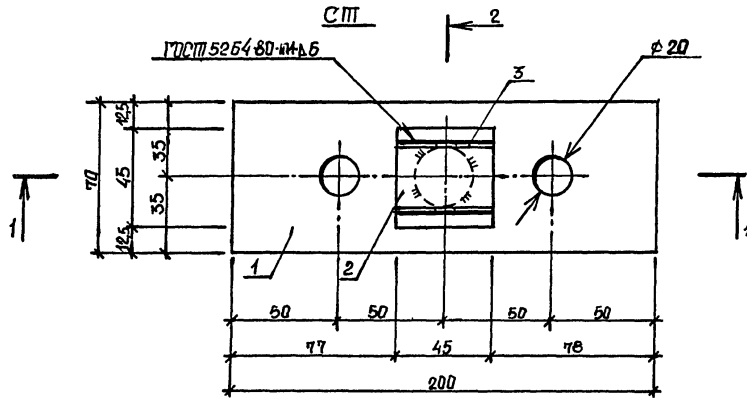
Формат	Зона	Поз	Обозначение	Наименование	Кол.	Примечание
		1		Лист 6-100-209 ГОСТ 19903-74* С 235 ГОСТ 27772-88	1	9,8 кг
		2		Ж-Т-8 ГОСТ 5781-82* L = 660 мм	7	0,26 кг
		3		Ж-Т-16 ГОСТ 5781-82* L = 50 мм	6	0,08 кг

1. Сварку производить электродами Э42 ГОСТ 9467-75*.
2. Сварные соединения должны отвечать требованиям СНиП 3.03.01-87.

Имя, № подл. Подпись и дата
Взам. инв. №

				ТП 816-1-207.92 - ЖРК-МН6				
				Изделие закладное МН6		Стадия Р	Масса 1214	Масштаб 1:10
Вед.ярг.	Висик	Журич	08.91					
Эль.гр.	Сежечья	Журич	08.91					
Гл.спец.	Долгий	Журич	08.91					
Н.контр.	Лышер	Журич	08.91					
Нач.отд.	Бутенко	Журич	08.91					
				Лист	Листов 1			
				Гипроплодоовощхоз г.Одесса				

ЗЫБОВОМ 4



Формат	Зона	Поз	Обозначение	Наименование	Кол.	Приме-чание
		1		Лист 10*70*200 ГОСТ 19903-74* С245 ГОСТ 27772-88	1	1,10 кв
		2		Лист 2,5*4,5*4,5 ГОСТ 19903-74* С235 ГОСТ 27772-88	1	0,04 кв
		3		Лист 2,5*4,5*50 ГОСТ 19903* С255 ГОСТ 27772-88	2	0,04 кв
		4		Прутья 32*32 ГОСТ 3262-75* L=200	1	0,52 кв

1. СВАРНЫЕ СОЕДИНЕНИЯ ДОЛЖНЫ СООТВЕТСТВОВАТЬ ТРЕБОВАНИЯМ СНиП 3.03.01-87.
2. СВАРКУ ПРОИЗВОДИТЬ ЭЛЕКТРОДАМИ ТИПА Э42 ГОСТ 9467-75*.

Имя, № подл., Подпись и дата

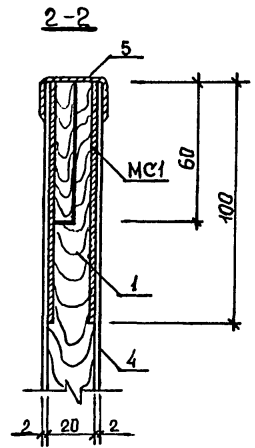
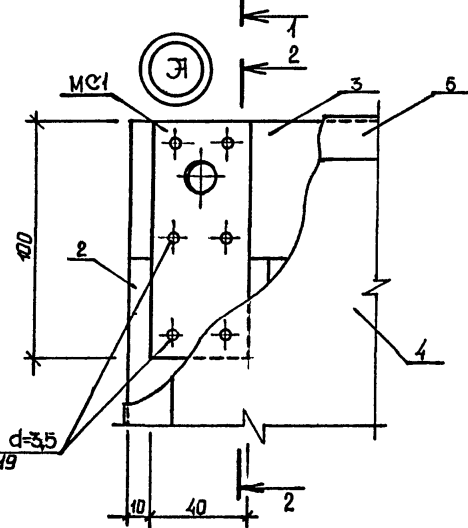
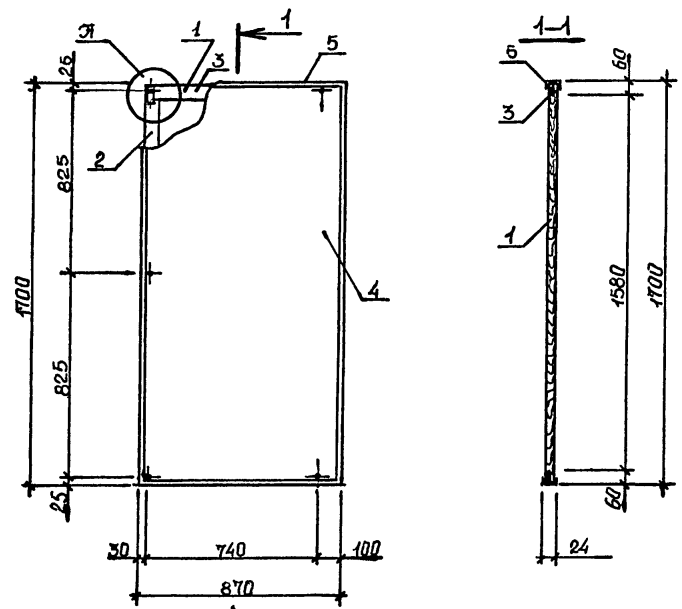
Взам. инв. №

Привязан

Имя, №

						МП 816-1-207.92 - ЯРЦ-СТ		
						Стойка СТ		
						Стация	Масса	Масштаб
						Р	1,84	1:2
						Лист	Листов 1	
						Гипроплодоовощхоз г. Одесса		

ЭЛЕВОМ 4



Формат	Зона	Поз	Обозначение	Наименование	Кол.	Примечание
		1	ГОСТ 10632-89	Плиты П-Я, П, В, Е 2.1830×1224	1	
		2		Доска сорта 3 ГОСТ 8485-86*Е сосна, ель	2	
				60×1580×10		
		3		Доска сорта 3 ГОСТ 8485-86*Е сосна, ель	2	
				60×870×10		
		4	ГОСТ 9590-76	ДБСП-БМ3-1700×875×2	2	
		5		Швеллер 28×20×1,5 ГОСТ 8278-83 С235 ГОСТ 21772-88	1	
				L=5140 мм		
			-ЯРИ-МС1	Изделие соединительное	10	
				МС1		

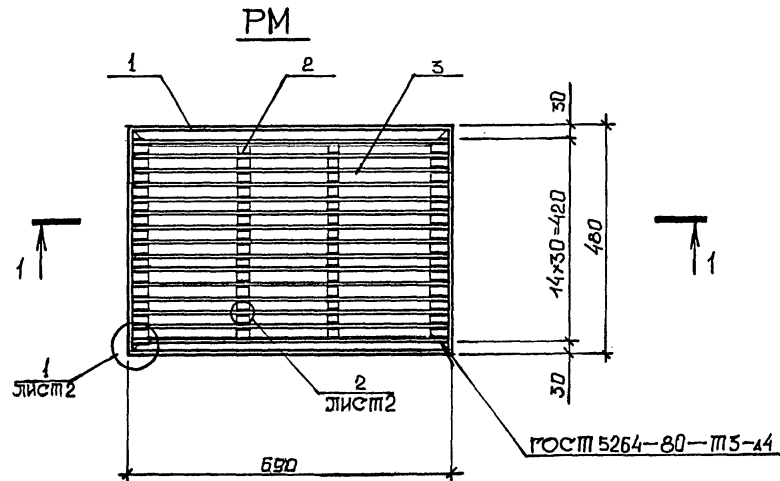
1. Щит изготавливать из водостойкого клеа.
2. Сверление отверстий осуществлять при изготовлении щита.

Имя, № подл. Подпись и дата Взам. инв. №

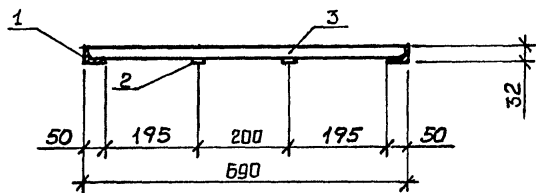
Привязан			
Ярх.	Пьялорья	08.91	
Эль. гр.	Селецкая	08.91	
Гл. ярх.	Долгий	08.91	
Н. контр.	Лысер	08.91	
Имя. №	Няч. отз.	Бытенко	08.91

ТП 816-1-207.92 ЯРИ-Щ, Д, Д		
Щит душевой кабины Щ, Д, Д	Стадия	Масса
	Р	
	Масштаб	1:20 1:2
	Лист	Листов 1
Гипроплодоовощхоз г. Одесса		

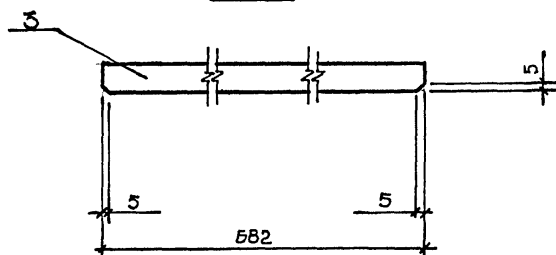
Лист 4



1-1



Пос.3



Формат	Зона	Поз	Обозначение	Наименование	Кол.	Примечание
		1		Уголок 32x50x4 ГОСТ 8510-86 С235 ГОСТ 27772-88	1	593кг
				L=2340		
		2		Лист 4x18x420 ГОСТ 19905-74* С235 ГОСТ 27772-88	2	945кг
		3		Лист 3x28x662 ГОСТ 19905-74* С235 ГОСТ 27772-88	15	0,72кг

1. Сварку производить электродами Э42 ГОСТ 9467-75*.
2. Сварные соединения должны отвечать требованиям СНиП 3.03.01-87.

Имя, Подпись, Подпись и дата, Взам. инв. №

Приказ

Имя	№	Дата
Дир.	Пявлова	11/03 08.91
Зав.гр.	Селектя	11/03 08.91
Т. спец.	Долгий	11/03 08.91
Н. контр.	Лысер	11/03 08.91
Няч. отд.	Бутенко	11/03 08.91

ТП 816 - 1 - 207.92 - ЯРИ-РМ

Решетка
для вытирания ног
РМ

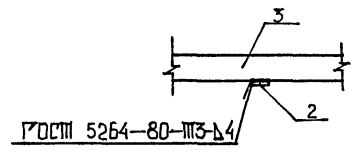
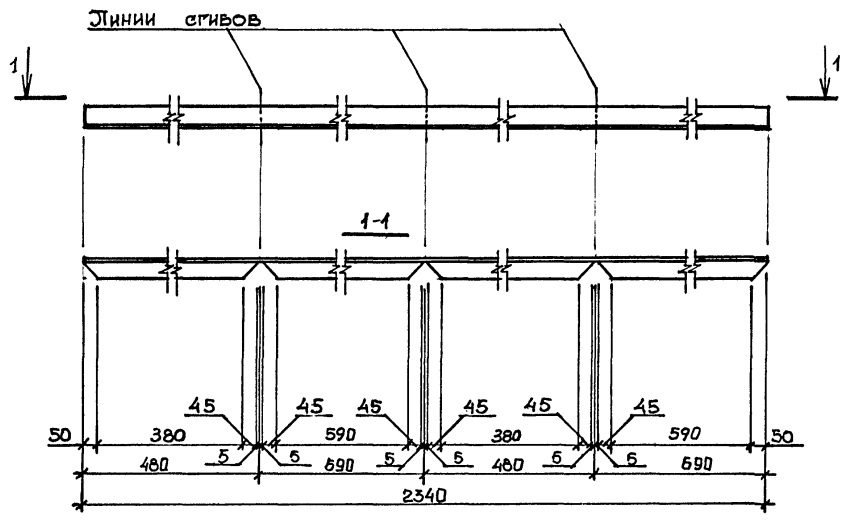
Сталь	Масса	Масштаб
Р	17,53	1:10 1:5
Лист 1		Листов 2

Гипроплодоовощхоз
г. Одесса

4 ПОЯС

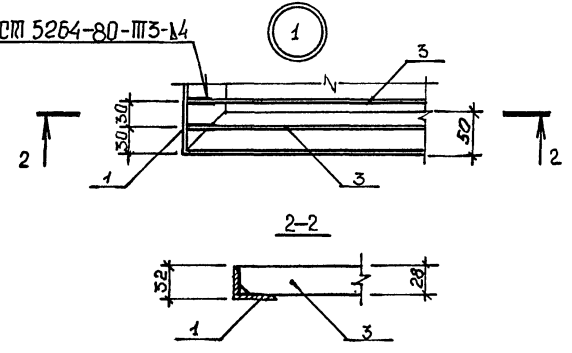
Развертка пос. 1.

2



1. Сварку производить электродами Э42 ГОСТ 9467-75 *
2. Сварные соединения должны отвечать требованиям СНиП 3.03.01-87.

ГОСТ 5264-80-III-14



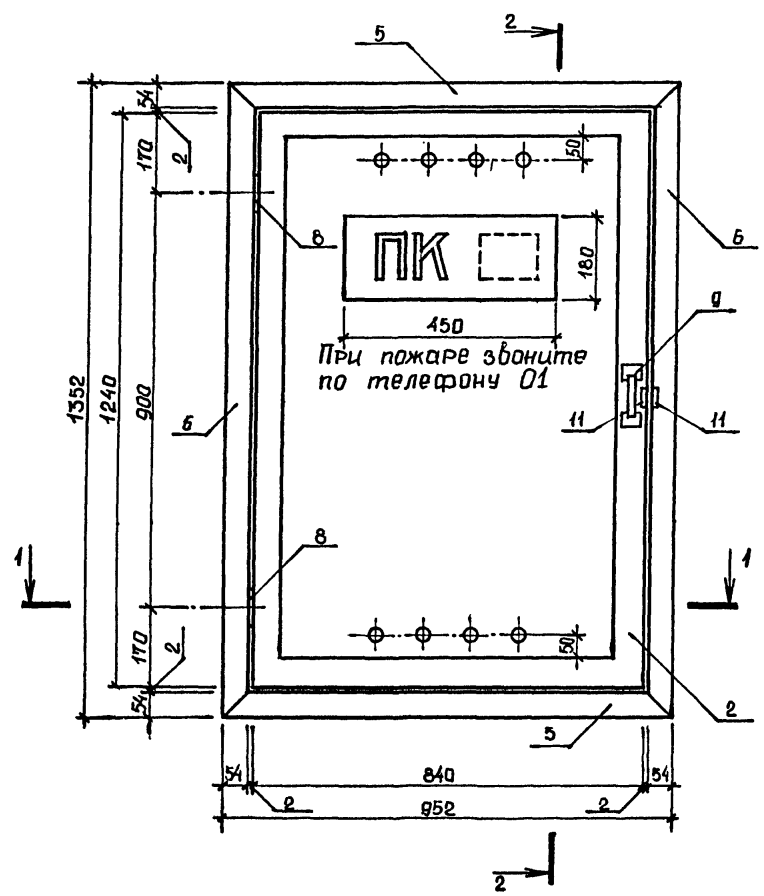
Привязан			
Инв. №			

ПП 816-1-207.92 - ЖРИ-РМ

Лист 2

Альбом 4

Вид А



1. Пожарный шкаф ПШ навешивается на стену.
2. Изготовление коробки и дверцы должно производиться в соответствии с ГОСТ 475-78*. Угловые соединения деталей должны выполняться в соответствии с требованиями ГОСТ 9330-76* на клею.
3. Полотно дверцы выполнить из фанеры 4мм повышенной влагостойкости по ГОСТ 3916.1-89. В полотне устроить вентиляционные отверстия $\varnothing 15$ / 8шт/. На полотне наклеить буквы "ПК" из пластика или фанеры.
4. Соединение элементов стен шкафа между собой и с коробкой дверцы осуществить на шурупах по ГОСТ 1145-80*. Шаг шурупов — 100мм. С тыльной стороны стенки шкафа соединить угольниками по ГОСТ 5091-78*.
5. Поз. 11 укрепить шурупами с тыльной стороны шкафа на верхней и нижней стенках, а также на коробке и дверце /с предварительной врезкой/.
6. Наружные поверхности шкафа окрасить белой масляной краской, включая буквы "ПК" и цифровой знак, поле 180x450 и текст — красной.
7. Расход древесины на шкаф — 0,035 м³, шурупов 1-3x25 — 100 шт, 1-4x50 — 36 шт.
8. Место для цифрового знака показано штриховой линией.

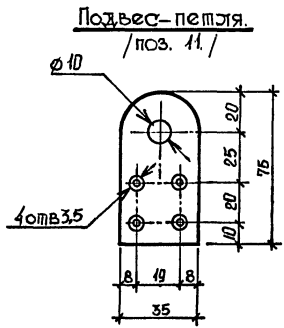
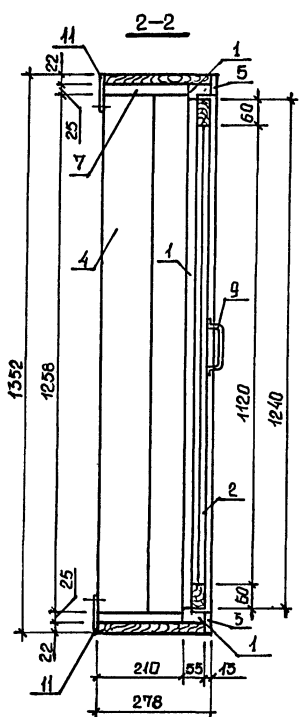
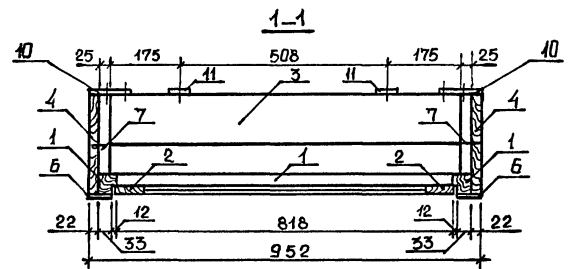
Инв. № подл.	Подпись и дата	Взам. инв. №
--------------	----------------	--------------

Примечан		
Инв. №		

ЭРХ.	Пявлювля	<i>[Signature]</i>	08.91
Эль. гр	Селецкая	<i>[Signature]</i>	08.91
Э. спец	Жолтчи	<i>[Signature]</i>	08.91
Н. контр.	Личер	<i>[Signature]</i>	08.91
И.ч. от.	Бутенко	<i>[Signature]</i>	08.91

ПТ 816-1-207.92 ЯРИ-ПШ			
Пожарный шкаф ПШ	Стадия	Масса	Масштаб
	Р	25,5	1:10 1:2
Лист 1		Листов 2	
Гипроплодоовощхоз г. Одесса			

ЭЛЕМЕНТ 4



СПЕЦИФИКАЦИЯ ЭЛЕМЕНТОВ ПОЖАРНОГО ШКАФЯ ПШ

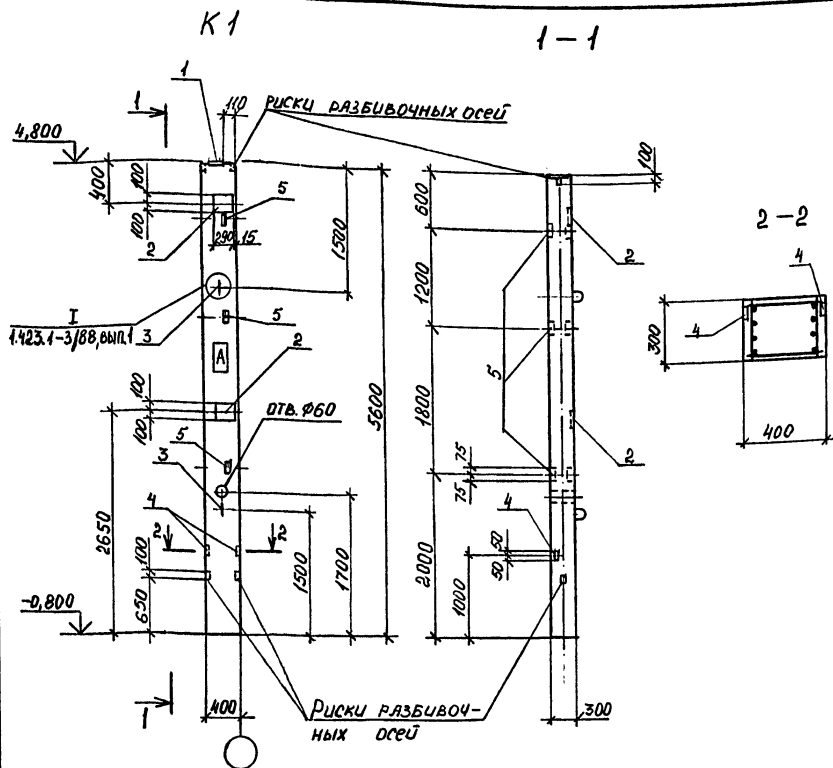
Формат	Зона	Позид.	Обозначение	Наименование	Кол.	Примечание
		1.	ГОСТ 8486-86*Е	КОРОВАЯ ИЗ БРУСКОВ 55*45	1	1508*908
		2.	ГОСТ 8486-86*Е	ДВЕРЦА ИЗ ОБЪЕЗК 60*25	1	1240*840
		3.	ГОСТ 24454-80*Е	СТЕНКА ИЗ ДУСОК 150*22	2	L=952
		4.	ГОСТ 24454-80*Е	СТЕНКА ИЗ ДУСОК 150*22	2	L=1352
		5.	ГОСТ 8242-88	НАЛИЧНИК 54*13, L=952	2	
		6.	ГОСТ 8242-88	НАЛИЧНИК 54*13, L=1352	2	
		7.	ГОСТ 8486-86*Е	СОЕДИНИТЕЛЬНЫЙ БРУСОК	4	25*25
		8.	ГОСТ 5088-78*	ПЕТЕЛЬ НАКЛЕДНАЯ ПН5-50	2	
		9.	ГОСТ 5087-80	РУЧКА СКОБА РС80	1	
		10.	ГОСТ 5091-78*	УГОЛЬНИК УГ75	4	
		11.		Лист 2*35*16 ГОСТ 19905-74 С235 ГОСТ 21172-88	6	

Ивл. № подл. | Подпись и дата | Взам. инв. №

Привязан	
Ивл. №	

МП 816-1-207.92- ЯРИ-ПШ

Листом 4



Формат	Зона	Лист	Обозначение	Наименование	Кол	Примеч.
				<u>Документация</u>		
			- АРЦ, КЖУ - ТТ	<u>Технические требования</u>		
				<u>Сборочные единицы</u>		
			1.423.1-3/88, вып.1	Колонна 2К48-4м2		
				<u>Изделия закладные</u>		
	1		1.423.1-3/88, вып.2	МН1	1	5,9 кг
	2			М1-12	2	6,0 кг
	3			М12-150	2	0,63 кг
	4			МН11	2	0,7 кг
	5			М1-13	3	1,7 кг

Выборка стали на закладные изделия, кг

Марка	Закладные изделия						Всего расход	Общий			
	Арматура класса			Прокат марки							
	А I		А II	С245							
элемента	ГОСТ 5781-82*		ГОСТ 5781-82*	ГОСТ 27772-88			Всего расход				
	12	итого	12 25	итого	S8 S10 S14	S14 S16 S18			итого		
К1	1,26	1,26	5,0 0,8	5,8	0,6	9,2	4,5	4,5	18,8	25,9	25,9

1. ЗАКЛАДНЫЕ ИЗДЕЛИЯ УСТАНОВИТЬ по серии 1.423.1-3/88, вып.1: МН1-1.423.1-3/88.1-66; М1-12-1.423.1-3/88.1-79; МН11-1.423.1-3/88.1-80; М1-13-1.423.1-3/88.1-81.
2. Индекс „А“ нанести несмываемой краской.

Привязан

Цинн БОЙКО
Зав. гр Шевченко
Н.КОНТ
Нач.отд БУТЕНКО

09.91
09.91
09.91
09.91

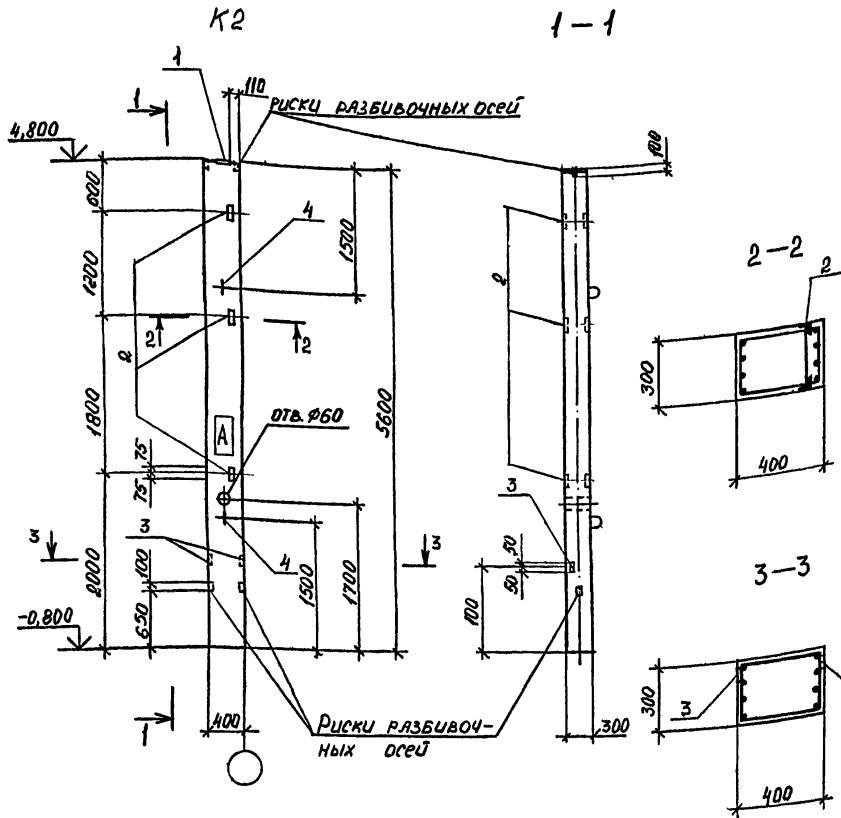
ТП 816-1-207.92 КЖУ-К1

Колонна К1
(2К48-4м2-01)

Стадия	Масса	Масштаб
Р	1700	1:50
Лист	Листов /	

ГИПРОПЛОДОВОЩХОЗ
г. Одесса

Дольбом 4



Формат	Зона	№3.	Обозначение	Наименование	Кол	Примеч.
				<u>Документация</u>		
			- АРМ, КЖС-ТТ	<u>Технические требования</u>		
				<u>Сборочные единицы</u>		
			1.423.1-3/88, вып.1	Колонна 2К48-4м2		
				<u>Изделия закладные</u>		
	1		1.423.1-3/88, вып.2	МН1	1	5,9 кг
	2			М1-13	3	1,7 кг
	3			МН11	2	0,7 кг
	4			М12-150	2	0,63 кг

Выборка стали на закладные изделия, кг

Марка элемента	Закладные изделия								Общий всего расхода		
	Арматура класса				Прокат марки						
	А1		АII		С245						
	ГОСТ 5781-82*		ГОСТ 5781-82*		ГОСТ 27772-88						
К2	12	итого	12	25	итого	S8	S14	1634634	итого	9,6	13,86
	1,26	1,26	2,2	0,8	3,0	0,6	4,5	4,5	13,86		

1. Закладные изделия установить по серии 1.423.1-3/88, вып.1: МН1-1.423.1-3/88.1-60; М1-13-1.423.1-3/88.1-81; МН11-1.423.1-3/88.1-80
2. Индекс "А" нанести несмываемой краской

Привязан				
Изм.	Изм	Бойко	08.91	
	Зав. гр	Шевченко	08.91	
	Н. контр.	Лушер	08.91	
Изм. №	Ил. ч. от	Бутенко	08.91	

ТП 816-1-207.92 КЖС-К2

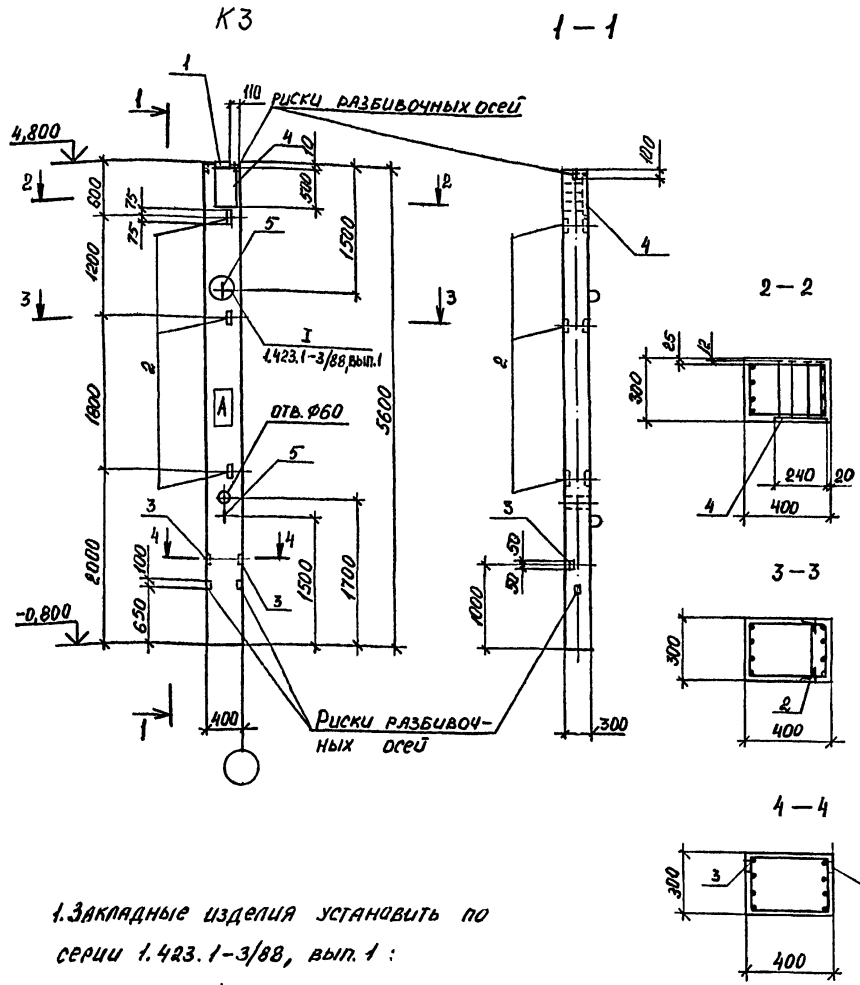
Колонна К2
(2К48-4м2-02)

Стадия	Масса	Масштаб
Р	1700	1:50
Лист	Листов 1	

ГИПРОПЛОДООВОЩХОЗ

г. Одесса

Львов-4



1. Закладные изделия установить по
серии 1.423.1-3/88, вып. 1:
МН1-1.423.1-3/88.1-66;
МН1-13-1.423.1-3/88-81;
МН11-1.423.1-3/88.1-80.

2. Индекс "А" нанести несмываемой краской.

Привязан				
Инв. №				

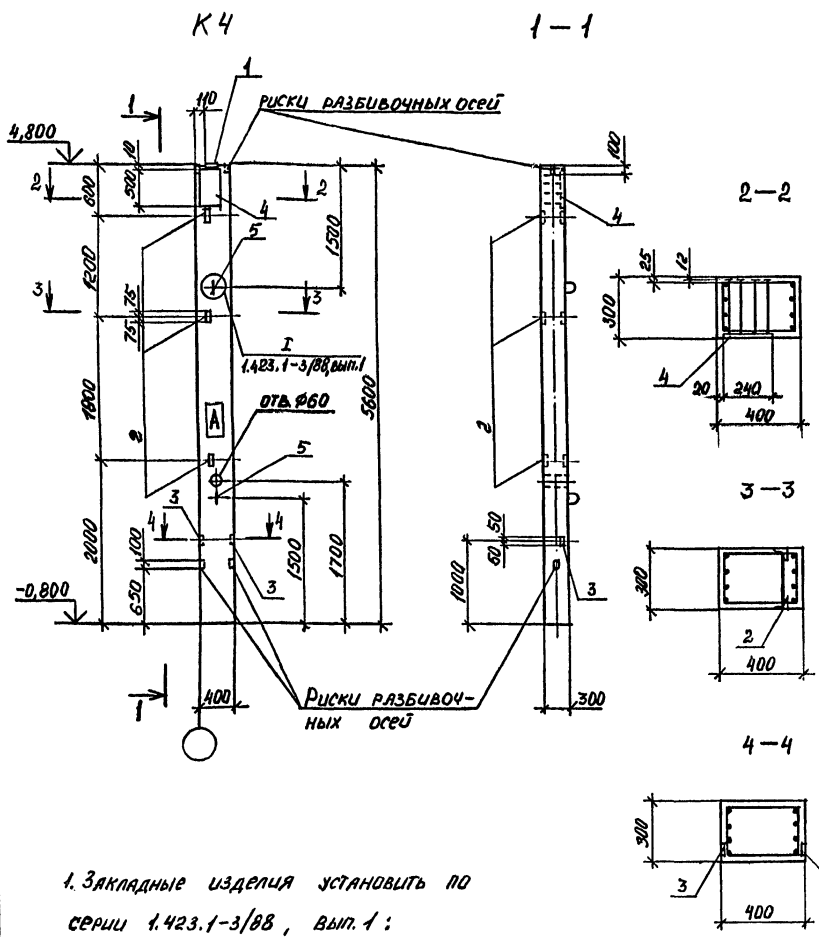
Формат	Зона	№	Обозначение	Наименование	Кол	Примеч
				<u>ДОКУМЕНТАЦИЯ</u>		
			-АР, КЖЦ, ГТ	<u>Технические требования</u>		
				<u>Сборочные единицы</u>		
			1.423.1-3/88, вып. 1	Колонна 2К48-4м2		
				<u>Изделия закладные</u>		
		1	1.423.1-3/88, вып. 2	МН1	1	5,9кг
		2		М1-13	3	1,7кг
		3		МН11	2	0,7кг
		4	3.400-6/76	МН2-5	1	11,6кг
		5	1.423.1-3/88, вып. 2	М12-150	2	0,63кг

Выборка стали на закладные изделия, кг

Марка элемента	Закладные изделия										Общий расход	
	Арматура класса					Прокат марки						
	A I		A III			C245						
	ГОСТ 5781-82*		ГОСТ 5781-82*			ГОСТ 27772-88						
	12	итого	10	12	25	итого	68	810	814	63	итого	
K3	1,26	1,26	1,4	2,16	0,8	4,36	1,4	9,4	4,5	4,5	19,8	25,4

ТП 816 - 1 - 207.92 КЖЦ-К3			
Колонна К3 (2К48-4м2-03)			
Стация	Масса	Масштаб	
Р	1700	1:50	
Лист	Листов /		
ГИПРОПЛОДООВОЩХОЗ			
г. Одесса			

Львов 4



1. Закладные изделия установить по серии 1.423.1-3/88, вып.1:
 МН1-1.423.1-3/88.1-65; М1-13-1.423.1-3/88.1-81;
 МН11-1.423.1-3/88.1-80
2. Индекс, А нанести несмываемой краской

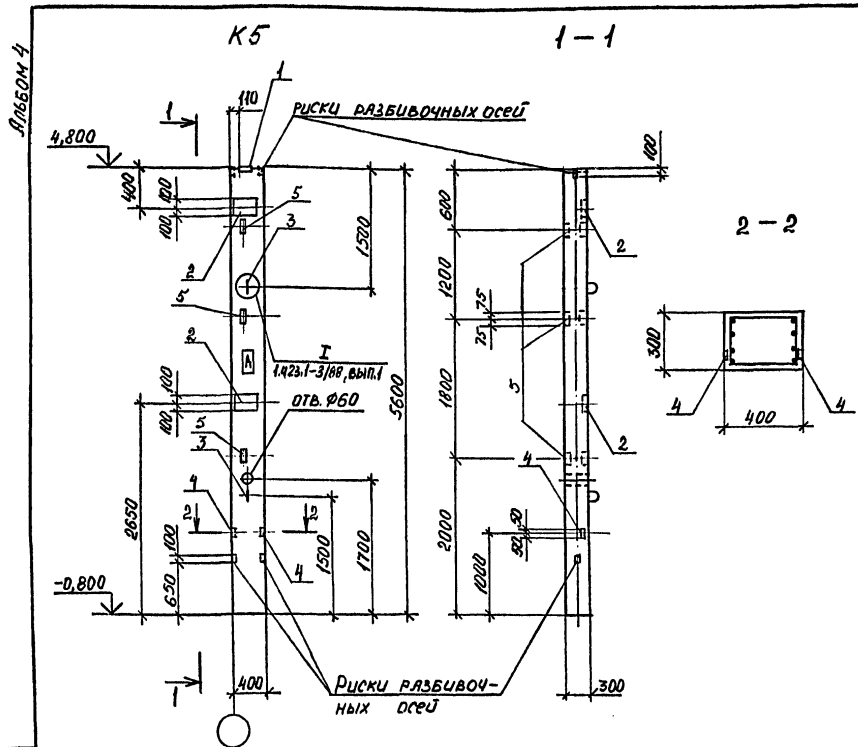
Привязан				
Изм	Бойко	08.91		
Зав. гр	Шевченко	08.91		
Н.контр	Лушер	08.91		
Инов. №	Нач.отд	Бутенко	08.91	

Формат	Зона	Поз.	Обозначение	Наименование	Кол.	Примеч.
				<u>Документация</u>		
			-АРМ, КЖС -ТТ	<u>Технические требования</u>		
				<u>Сборочные единицы</u>		
			1.423.1-3/88, вып.1	Колонна 2К4В-4М2		
				<u>Изделия закладные</u>		
	1		1.423.1-3/88, вып.2	МН1	1	5,9 кг
	2			М1-13	3	1,7 кг
	3			МН11	2	0,7 кг
	4		3.400-6/76	М12-5	1	11,6 кг
	5		1.423.1-3/88, вып.2	М12-150	2	0,63 кг

Выборка стали на закладные изделия, кг

Марка элемента	Закладные изделия										Общий		
	Арматура класса					Прокат марки						Всего расход	
	А I		А III			С 245							
	ГОСТ 5781-82*		ГОСТ 5781-82*			ГОСТ 27772-88							
12	10	12	25	58	S10	S14	изв.фитинг						
К4	1,26	1,26	1,4	2,2	0,8	4,4	1,4	9,4	4,5	4,5	19,8	25,4	25,4

ТП 816-1-207.92 КЖС-К4		
Колонна К4 (2К4В-4М2-04)		
Стадия	Масш	Масштаб
Р	1700	1:50
Лист	Листов /	
ГИПРОПЛОДОВООЩХОЗ		
г. Одесса		



ФОРМАТ	ГОДА	ПОРЯ.	Обозначение	Наименование	Кол	Примеч
				<u>Документация</u>		
			-АРЦНЖЖЦ-ТТ	<u>Технические требования</u>		
				<u>Сборочные единицы</u>		
			1.423.1-3/88, вып.1	Колонна 2К48-4М2		
				<u>Изделия закладные</u>		
		1	1.423.1-3/88, вып.2	МН1	1	5,9 кг
		2		М1-12	2	6,0 кг
		3		М12-150	2	0,63 кг
		4		МН11	2	0,7 кг
		5		М1-13	3	1,7 кг

Выборка стали на закладные изделия, кг

Марка элемента	Закладные изделия								Общий расход		
	Арматура класса				Прокат марки						
	А I		А III		С245						
	ГОСТ 5781-82*		ГОСТ 5781-82*		ГОСТ 27772-88						
К5	12	штр	12	25	штр	S8	S10	S14	штр	штр	25,9
	1,26	26	5,0	0,8	5,8	0,6	9,2	4,5	4,5	19,8	

Имя, № подл. Подпись и дата. Взам. инв. №

1. Закладные изделия установить по серии 1.423.1-3/88, вып.1:
 МН1-1.423.1-3/88, 1-66; М1-12-1.423.1-3/88, 1-79;
 МН11-1.423.1-3/88, 1-80; М1-13-1.423.1-3/88, 1-81
 2. Индекс, А' нанести несмываемой краской

Привязан

Имя	Подпись	Дата
Инь Бойко	<i>[Подпись]</i>	19.91
Злв. гр Шевченко	<i>[Подпись]</i>	19.91
Н.МОНТ Душев	<i>[Подпись]</i>	19.91
Ивч.ОТД Бутенко	<i>[Подпись]</i>	19.91

ТП 816-1-207.92 КЖЦ-К5

Колонна К5
(2К48-4М2-05)

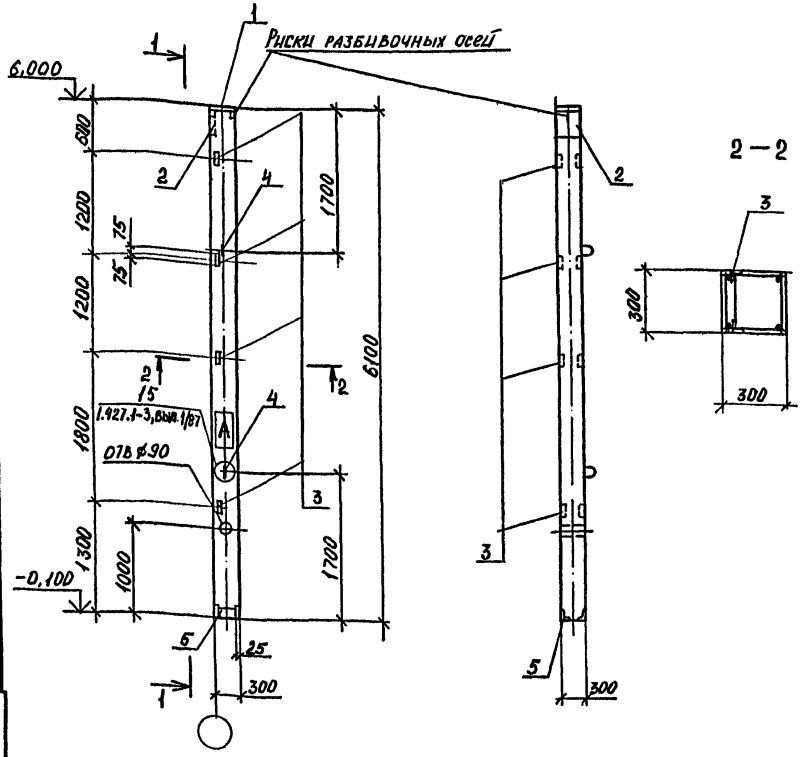
Стадия	Масса	Масштаб
Р	1700	1:50

Лист _____ Гипрплодоовощхоз
 г. Одесса

Листов 4

К6

1-1



Ранг	Знак	Поз.	Обозначение	Наименование	Кол.	Примеч.
				<u>Документация</u>		
			-АРС, КЖС-ТТ	<u>Технические требования</u>		
				<u>Сборочные единицы.</u>		
			1.427.1-3, вып.1/87	КОЛОННА 1КФБ1-1		
				<u>Изделия закладные</u>		
		1	1.427.1-3, вып.2/87	МН2	1	6,8 кг
		2		МН1	1	7,8 кг
		3		МН28	4	1,7 кг
		4		М12-150	2	0,63 кг
		5		МН7	1	5,2 кг

Выборка стали на закладные изделия, кг

Марка элемента	Закладные изделия										Общий расход	
	Арматура класса					Прокат марки						
	АI		АIII			С245						
	ГОСТ 5781-82*		ГОСТ 5781-82*			ГОСТ 27772-88						
	12	итого	10	12	14	итого	88	810	1240	2011	итого	
К6	1,3	1,3	3,1	1,0	2,1	6,2	5,7	4,7	5,8	4,2	20,1	27,9

Инв. № подл. Подпись и дата Взам. инв. №

- Закладные детали установить по серии 1.427.1-3, вып.1/87
МН2-1.427.1-3.1/87-20 ; МН1-1.427.1-3.1/87-20;
МН28-1.427.1-3.1/87-27; М12-150-1.427.1-3.1/87-34;
МН7-1.427.1-3.1/87-24.

2. Индекс "А" нанести несмываемой краской.

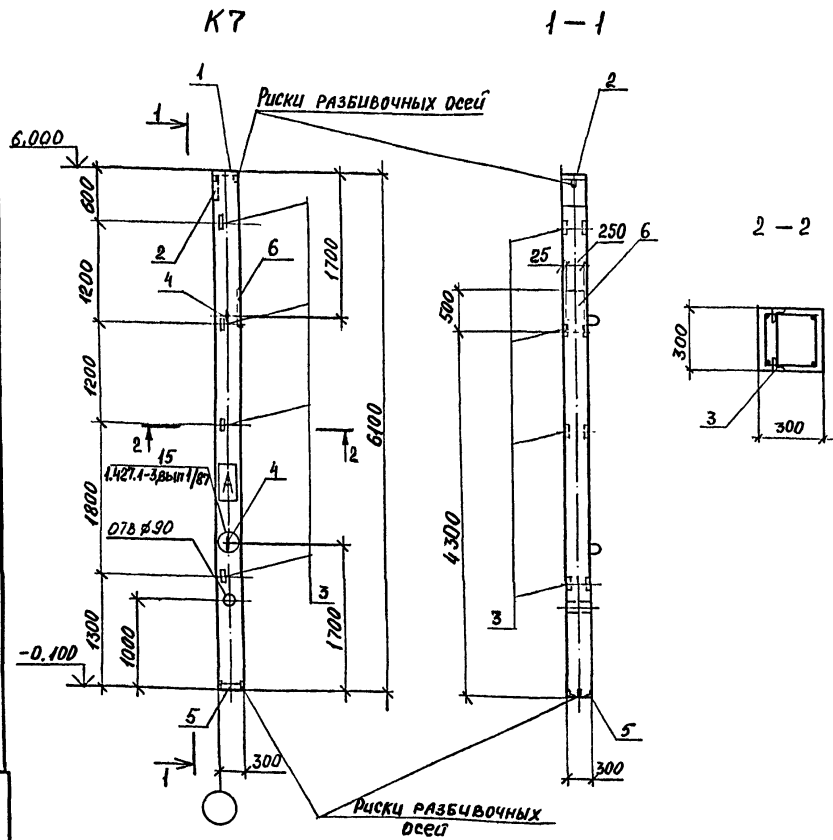
Привязан

Инв. №	

ТП 816-1-207.92 КЖС-К6		
Колонна К6 (1КФБ1-1-01)		
Стация	Масса	Масштаб
Р	1400	1:50
Лист	Листов 1	
ГППРОИЛДООВОЩХОЗ		
г. Одесса		

Инв. Бойко 01.91
Зав. гр. Шевченко 08.91
Н. Контр. Лушер 08.91
Нач. отд. Бутенко 08.91

Л. 16.604.4



Формат	Зона	Поз.	Обозначение	Наименование	Кол.	Примеч.
				<u>Документация</u>		
			-ДРЦ, КЖС-ТТ	<u>Технические требования</u>		
				<u>Сборочные единицы</u>		
			1.427.1-3, вып. 1/87	Колонна 1КФ61-1		
				<u>Изделия закладные</u>		
	1		1.427.1-3, вып. 2/87	МН2	1	6,8 кг
	2			МН1	1	7,8 кг
	3			МН28	4	1,7 кг
	4			М12-150	2	0,63 кг
	5			МН7	1	5,2 кг
	6			МН2-5	1	11,6 кг

Выборка стали на закладные изделия, кг

Марка элемента	Закладные изделия										Общий расход		
	Арматура класса					Прокат марки							
	АІ		АІІ			С245							
	ГОСТ 5781-82*		ГОСТ 5781-82*			ГОСТ 27772-88							
	12	итого	10	12	14	итого	58	510	58	12		итого	
К7	1,3	1,3	4,4	1,0	2,1	7,5	6,5	14,1	5,8	1,2	30,6	39,4	39,4

Имя, № подл. | Подпись и дата | Взам. инв. №

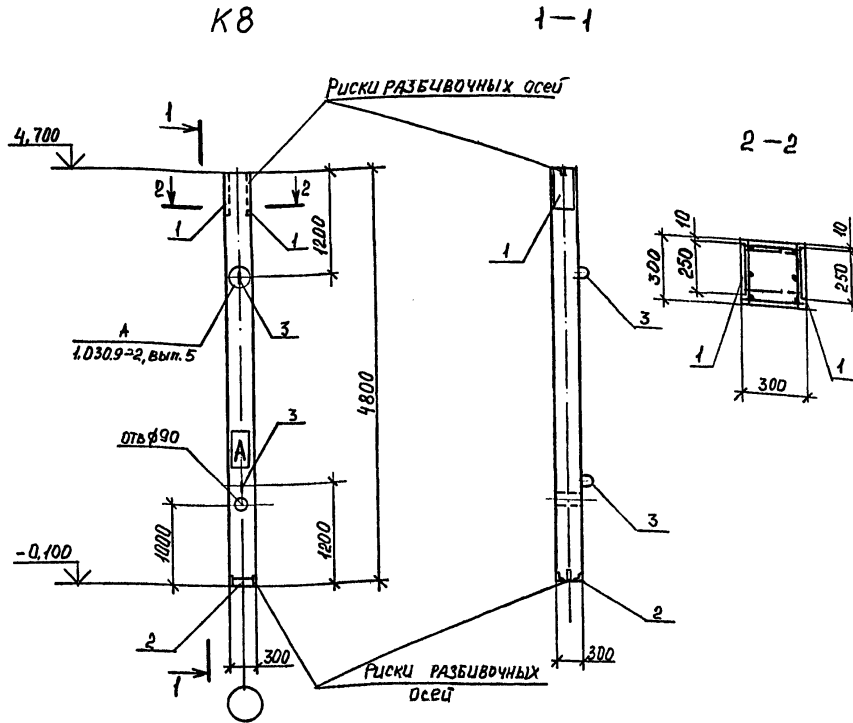
1. Закладные изделия установить по серии 1.427.1-3, вып. 1/87; МН1 и МН2-1.427.1-3. 1/87-20; МН28-1.427.1-3. 1/87-27; МН7-1.427.1-3. 1/87-24.
2. Индекс, А^н нанести несмываемой краской.

Привязан			
Имя	Бойко	08.91	
Зав. пр.	Шевченко	09.91	
Н. контр.	Лушер	09.91	
Имя	Бутенко	09.91	

ТП 816 - 1 - 207.92 КЖС-К7

Колонна К7
(1КФ61-1-02)

Стадия	Масса	Масштаб
Р	1400	1:50
Лист	Листов 1	
ГИПРОПЛОДООВОЩХОЗ		
г. Одесса		



Формат	Зона	Поз	Обозначение	Наименование	Кол.	Примечание
				<u>Документация</u>		
			- ДРЦ, КЖЦ - ТТ	<u>Технические требования</u>		
				<u>Сборочные единицы</u>		
				Колонна КБ5-1		
				<u>Изделия закладные</u>		
		1	1.030.9-2, вып.7	МН13	2	10,1 кг
		2		МН1	1	5,4 кг
		3	1.400-9, вып.1	УП2-2	2	0,39 кг

Выборка стали на закладные изделия, кг

Марка элемента	Закладные изделия						Общий всего расхода		
	Арматура класса			Прокат марки					
	А I		А III	С 235					
	ГОСТ 5781-82*	ГОСТ 5781-82*	ГОСТ 27772-88						
10	УТ00	10	УТ00	С 8	УТ00	УТ00			
К8	1,2	1,2	4,0	4,0	17,4	4,2	24,6	26,8	26,8

- Закладные изделия установить по серии 1.030.9-2, вып.5:
 МН13 - 1.030.9-2.5-0.2;
 МН1 - 1.030.9-2.5-0.1;
 УП2-2 - 1.030.9-2.5-0.6.

2. Ц. индекс "А" нанести несмываемой краской.

Привязан

Инв. №	Линн.	Бойко	08.91
	Зав. Гр.	Шевченко	08.91
	Н. контр.	Лушер	08.91
	Нач. ОА.	Бугенко	08.91

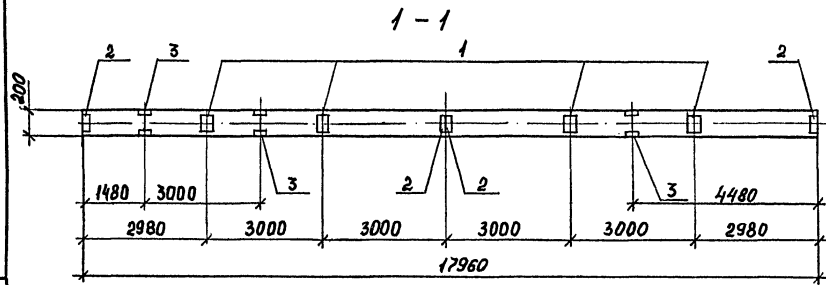
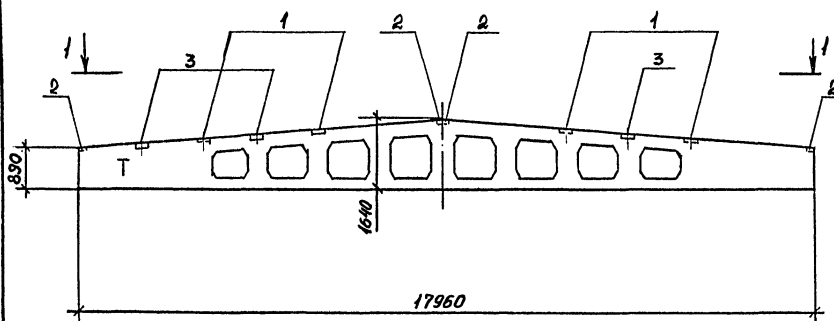
ТТ 816 - 1 - 207.92 КЖЦ-К8

Колонна К8
(КБ5-1-01)

Стация	Масса	Масштаб
Р	1080	1:50
Лист	Листов 1	
ГИПРОПЛОДОВООЩХОЗ		
г. Одесса		

Альбом 4

БС1



Формат	Зона	Поз.	Обозначение	Наименование	Кол.	Примеч.
				<u>ДОКУМЕНТАЦИЯ</u>		
			-ЛРЦ, КЖС-ТТ	<u>Технические требования</u>		
				<u>Сборочные единицы</u>		
			1.462.1-3/89, вып.1	Балка БС1(1БДР1В-4АУ)		
				<u>Изделия закладные</u>		
		1	1.400-6/76, вып.1	М4-3-3	4	2,4 кг
		2	1.400-6/76, вып.1	М4-1-2	4	1,4 кг
		3	1.400-6/76, вып.1	М4-22	3	5,8 кг

Выборка стали на закладные изделия, кг

Марка элемента	Закладные изделия							Общий всего расход	
	Арматура класса			Прокат марки					
	А III			С235					
	ГОСТ 5781-82*			ГОСТ 27772-88					
	8	10	итого	56	110x70x8		итого		
БС1	2,4	0,6	3,0	14,0	15,6		29,6	32,6	32,6

Имя, № подл. Подпись и дата. Взам. инв. №

1. Индекс "Т" нанести несмываемой краской.

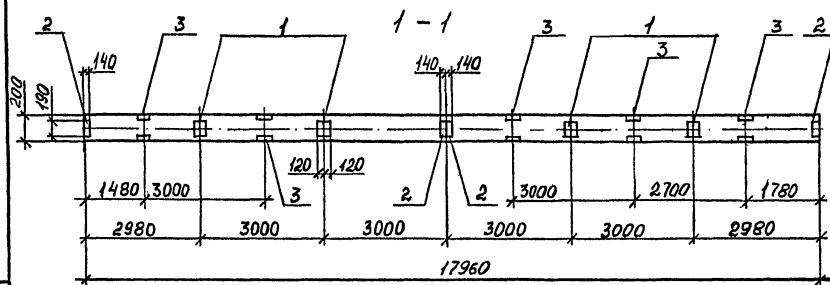
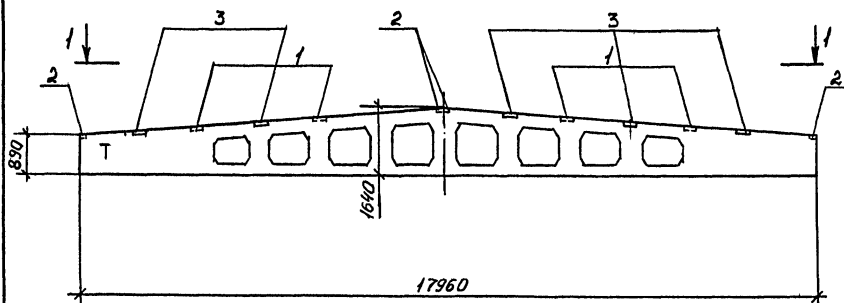
Привязан	
Имя, № подл.	
Подпись и дата	
Взам. инв. №	

ТП 816-1-207.92 КЖС-БС1		
Балка БС1 (1БДР1В-4АУ-01)	Стадия	Масса
	Р	8400
	Лист	1:100
ГИПРОПЛОДОВООЩХОЗ		
г. Одесса		

Имя, № подл.	Байко	08.91
Зав. гр.	Шевченко	08.91
Н. контр.	Лушер	08.91
Нач. отд.	Бутенко	08.91

Л. № БДМ 4

БС2



Формат	30x42	ГОС.	Обозначение	Наименование	Кол	Примеч.
				<u>Документация</u>		
			-АРС, КЖС-ТТ	<u>Технические требования</u>		
				<u>Сборочные единицы</u>		
			1.462.1-3/89, вып.1	Балка БС2 (БДР18-4АУ)		
				<u>Изделия закладные</u>		
			1 1.400-6/76, вып.1	М4-3-3	4	2,4 кг
			2 1.400-6/76, вып.1	М4-1-2	4	1,4 кг
			3 1.400-6/76, вып.1	М4-2-2	5	5,8 кг

Выборка стали на закладные изделия, кг

Марка элемента	Закладные изделия								Общий расход	
	Арматура класса А III				Прокат марки С235					
	ГОСТ 5781-82*				ГОСТ 27772-88					
	8	10		итого	86	Л110x70x8		итого		
БС2	3,2	1,0		4,2	140	260		400	44,2	44,2

1. Индекс "Т" нанести несмываемой краской.

Привязан

Инд. №

Инж. БОЙКО [подпись] 09.91
 Зав. гр. ШЕВЧЕНКО [подпись] 09.91
 Н. контр. ЛУШЕР [подпись] 09.91
 Нач. отд. БУТЕНКО [подпись] 09.91

ТТ 816 - 1-207.92 КЖС-БС2

Балка БС2
 (БДР18-4АУ-02)

Стадия Масса Масштаб

Р 8400 1:100

Лист Листов /

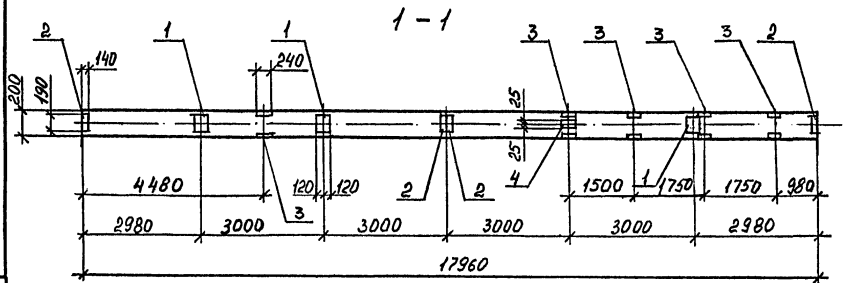
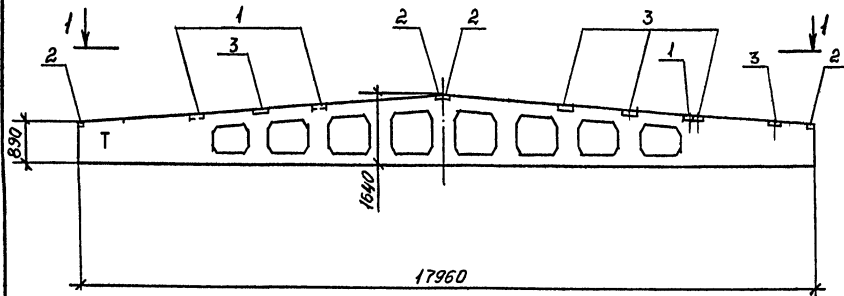
ГИПРОПЛОДОВООЩХОЗ

г. Одесса

25393-04 33 ФОРМАТ А3

Львов 1

БСЗ



ФОРМАТ	ЗОНА	ПРОЗ.	Обозначение	Наименование	Кол	Примеч
				<u>Документация</u>		
			-ЛРЦ, КЖУ-ТТ	<u>Технические требования</u>		
				<u>Сборочные единицы</u>		
			1.462.1-3/89, вып.1	Балка БСЗ (БДР18-4АУ)		
				<u>Изделия закладные</u>		
	1		1.400-6/76, вып.1	М4-3-3	3	2,4 кг
	2		1.400-6/76, вып.1	М4-1-2	4	1,4 кг
	3		1.400-6/76, вып.1	М4-22	5	5,8 кг
	4		3.400-6/76,	МЦ1-12	1	0,7 кг

Выборка стали на закладные изделия, кг

Марка элемента	Закладные изделия								Общий расход		
	Арматура класса				Прокат марки						
	АIII				С235						
	ГОСТ 5781-82*				ГОСТ 27772-88						
БСЗ	8	10		итого	56	58	140x70x8	итого	38,4	425	42,5
	3,1	1,0		4,1	11,8	0,6	26,0				

Ивл. № подл. | Подпись и дата | Взам. инв. №

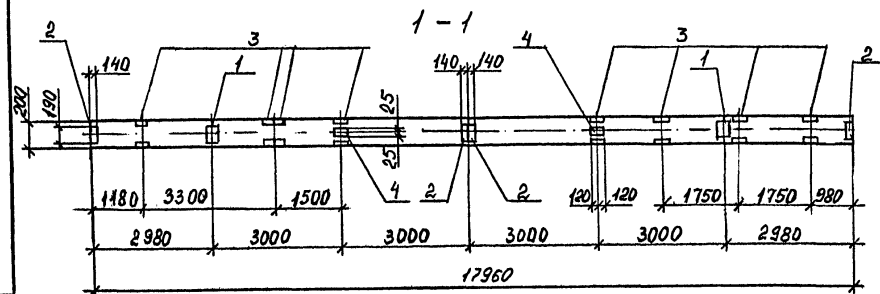
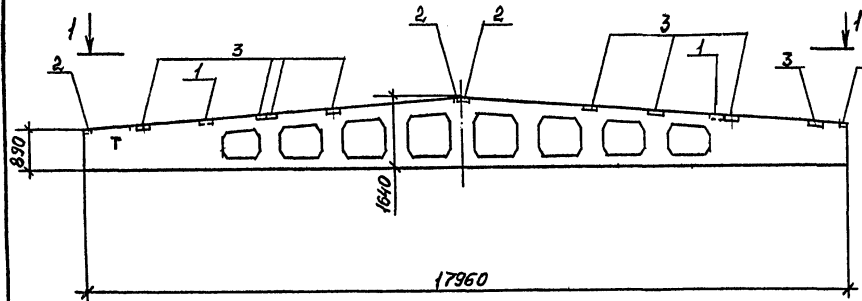
1. Индекс „Т“ нанести несмываемой краской.

Привязан				
Ивл. №				

ТТ 816-1-207.92 КЖУ-БСЗ		
Балка БСЗ (БДР18-4АУ-03)		
Стария	Масса	Масштаб
Р	8400	1:100
Лист	Листов /	
ГИПРОПЛОДОВОЩХОЗ		
г. Одесса		

АМБСМ/4

БС4



ФОРМАТ	ЗОНА	ПОЗ.	Обозначение	Наименование	Кол	Примеч.
				<u>Документация</u>		
			-ДРЦ, КЖС-ТТ	<u>Технические требования</u>		
				<u>Сборочные единицы</u>		
			1.462.1-3/89, вып.1	Балка БС4 (БДР18-5АУ)		
				<u>Изделия закладные</u>		
		1	1.400-6/76, вып.1	М4-3-3	2	2,4 кг
		2	1.400-6/76, вып.1	М4-1-2	4	1,4 кг
		3	1.400-6/76, вып.1	М4-22	8	5,8 кг
		4	3.400-6/76	М11-12	2	0,7 кг

Выборка стали на закладные изделия, кг

Марка элемента	Закладные изделия							Общий расход	
	Арматура класса АIII			Прокат марка С235					
	ГОСТ 5781-82*			ГОСТ 27772-88					
	8	10	Итого	S6	S8	110x70x8	Итого		
БС4	42	1,6	5,8	9,6	1,8	41,6	52,4	52,4	58,2

Изм. № подл. Подпись и дата
Взам. инв. №

1 Индекс "Т" нанести несмываемой краской.

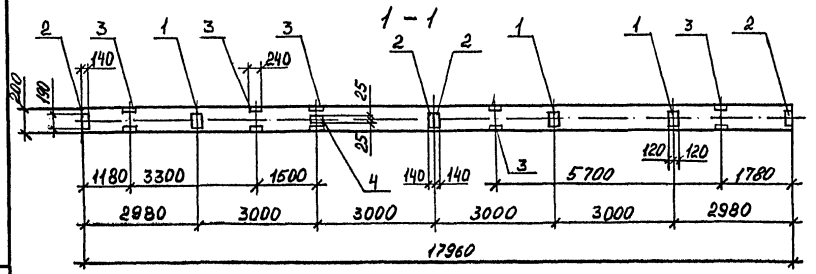
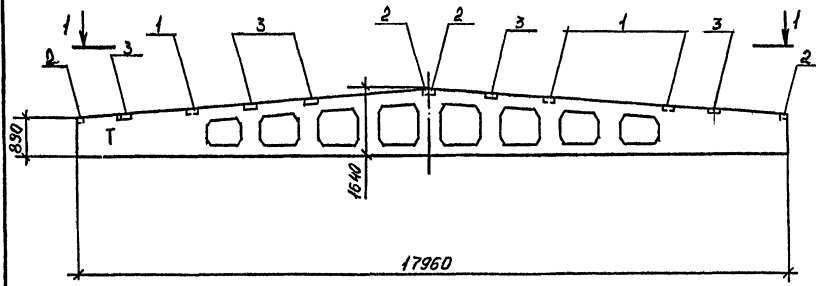
Привязан

Изм. №			
Изм. №			

ТП 816-1-207.92 КЖС-БС4		
Балка БС4 (БДР18-5АУ-01)		
Стация	Масса	Масштаб
Р	8400	1:100
Лист	Листов /	
ГИПРОПЛОДООВОЩХОЗ		
г. Одесса		

ЛьвБСМ 4

БС5



Формат	Зона	Поз.	Обозначение	Наименование	Кол.	Примеч
				<u>Документация</u>		
			-АРМ, КЖЦ-ТТ	<u>Технические требования</u>		
				<u>Сборочные единицы</u>		
			1.462.1-3/89, вып.1	Балка (БДР18-4АУ)		
				<u>Изделия закладные</u>		
		1	1.400-6/76, вып.1	М4-3-3	3	2,4 кг
		2	1.400-6/76, вып.1	М4-1-2	4	1,4 кг
		3	1.400-6/76, вып.1	М4-22	5	5,8 кг
		4	3.400-6/76	МИ-12	1	0,7 кг

Выборка стали на закладные изделия, кг

Марка элемента	Закладные изделия.								Общий расход		
	Арматура класса А III				Прокат марки С235						
	ГОСТ 5781-82*				ГОСТ 27172-88						
	8	10			110x10x8	110x10					
БС5	3,1	1,0			4,1	118	0,6	260	384	425	425

1. Штекер "Т" нанести несмываемой краской.

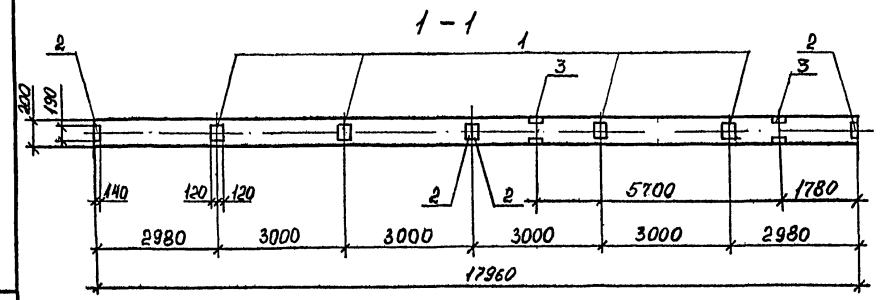
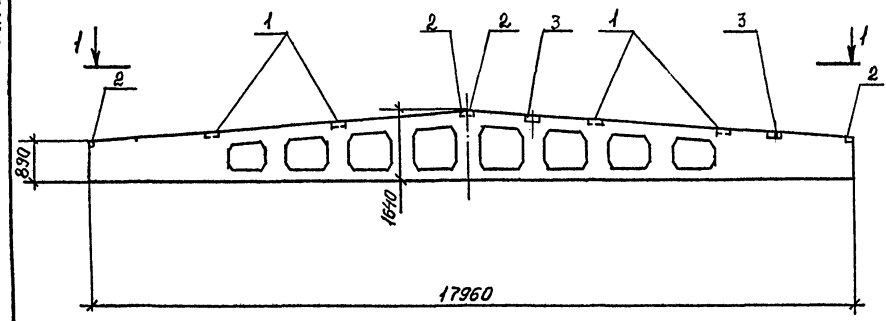
Привязан	
Изм. №	

ТТ 816-1-207.92 КЖЦ-БС5		
Балка БС5 (БДР18-4АУ-04)		
Стадия	Масса	Масштаб
P	8400	1:100
Лист	Листов 1	
ГИПРОПЛОДОВОЩХОЗ		
г. Одесса		

Изм. № подл. Подпись и дата. Взам. инв. №

Ломом 4

БС6



Формат	Зона	Раз.	Обозначение	Наименование	Кол.	Примеч.
				<u>Документация</u>		
			-АРИ, КЖЦ-ТТ	<u>Технические требования</u>		
				<u>Сборочные единицы</u>		
			1.462.1-3/89, вып.1	Балка БС6 (1БДР18-4АУ)		
				<u>Изделия закладные</u>		
		1	1.400-6/76, вып.1	М4-3-3	4	2,4 кг
		2	1.400-6/76, вып.1	М4-1-2	4	1,4 кг
		3	1.400-6/76, вып.1	М4-22	2	5,8 кг

Выборка стали на закладные изделия, кг

Марка элемента	Закладные изделия						Общий расход
	Арматура класса А III			Прокат марки С 235			
	ГОСТ 5781-82*			ГОСТ 27772-88			
	8	10	Итого	С6	Л110x70x8	Итого	
БС6	2,0	0,4	2,4	14	10,4	24,4	26,8

Имя, № подл. Подпись и дата (Фам. ина. №)

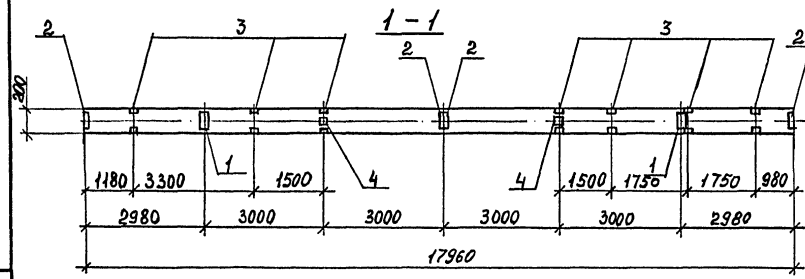
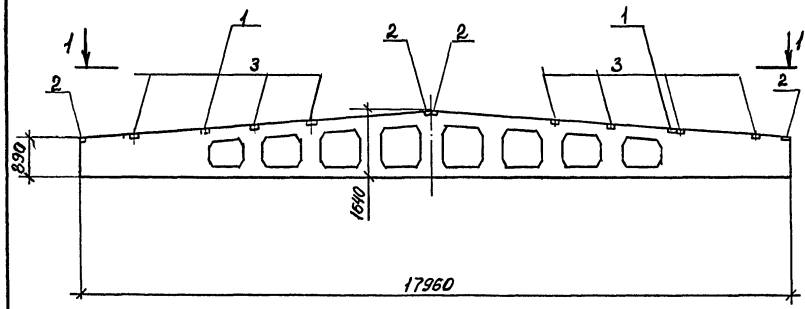
1.Цанке „Т“ нанести несмываемой краской.

Привязан			
Имя, №			

ТП 816-1-207.92 КЖЦ-БС6		
Балка БС6 (1БДР18-4АУ-05)		
Стадия	Масса	Масштаб
Р	8400	1:100
Лист	Листов /	
ГИПРОПЛОДОВОЩХОЗ		
г. Одесса		

А.Львов 4

БС7



Формат	Зона	Лист	Обозначение	Наименование	Кол.	Примеч.
				<u>Документация</u>		
			АРИ, КЖИ-ТТ	<u>Технические требования</u>		
				<u>Сборочные единицы</u>		
			1.426.1-3/89, вып.1	Бялка БС7(БДР18-4АУ)		
				<u>Изделия закладные</u>		
		1	1.400-6/76, вып.1	М4-3-3	2	2,4 кг
		2	1.400-6/76, вып.1	М4-1-2	4	1,4 кг
		3	1.400-6/76, вып.1	М4-22	7	5,8 кг
		4	3.400-6/76	МЦ1-12	2	0,7 кг

Выборка стали на закладные изделия, кг

Марка элемента	Закладные изделия								Общий расход		
	Арматура класса А III				Прокат марки С 235						
	ГОСТ 5781-82*				ГОСТ 27772-88						
	8	10			шпалы	56	58	110x70x8		шпалы	
БС7	3,8	1,4			5,2	9,6	1,2	36,4	47,2	524	524

Имя, № подл. Подпись и дата Взам. инв. №

1. Индекс "Т" нанести несмываемой краской.

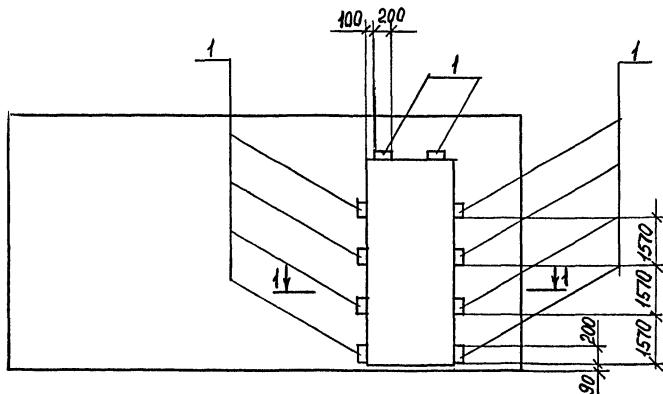
Привязан			
Имя, №			

ТТ 816 - 1 - 207.92 КЖИ-БС7				
Бялка БС7 (БДР18-4АУ-06)		Стария	Масса	Масштаб
		Р	8400	1:100
		Лист	Листов /	
		ГИПРОПЛОДООВОЩХОЗ		
		г. Одесса		

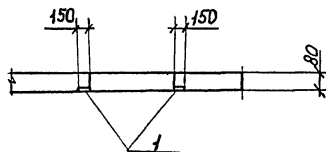
Имя	Бойко	Дата	08.91
Зав. гр.	Шевченко	Дата	08.91
Н. контр.	Лушер	Дата	08.91
Имя	Бутенко	Дата	08.91

Альбом 4

ПГЗ



1-1



Формат	Зона	Поз	Обозначение	Наименование	Кол.	Примечание
				<u>Документация</u>		
			-АРМ, КЖИ -ТТ	<u>Технические требования</u>		
				<u>Сборочные единицы</u>		
				ПГ60.30.2-Т-А1		
				<u>Изделия закладные</u>		
		1	1.400-15, вып.1	МН405-2	10	1,9кг

Выборка стали на закладные изделия, кг

Марка элемента	Закладные изделия				Всего	Расход
	Арматура класса А III		Прокат марки С235			
	ГОСТ 5781-82*		ГОСТ 27772-88			
	8	чтого	SG	чтого		
ПГЗ	4,8	4,8	14,0	14,0	18,8	18,8

Инв. № подл. Подпись и дата. Взам. инв. №

Привязан

Инв. №	ЦНН	Бойко	09.91
	Зав. гр	Шевченко	09.91
	Н. контр	Лущер	09.91
	Нач. отд	Бутенко	09.91

ТП 816 - 1 - 207.92 КЖИ - ПГЗ

Панельная перегородка
ПГЗ (ПГ60.30-2-Т-А1-0)

Студия Масса Масштаб

P 2960 1:50

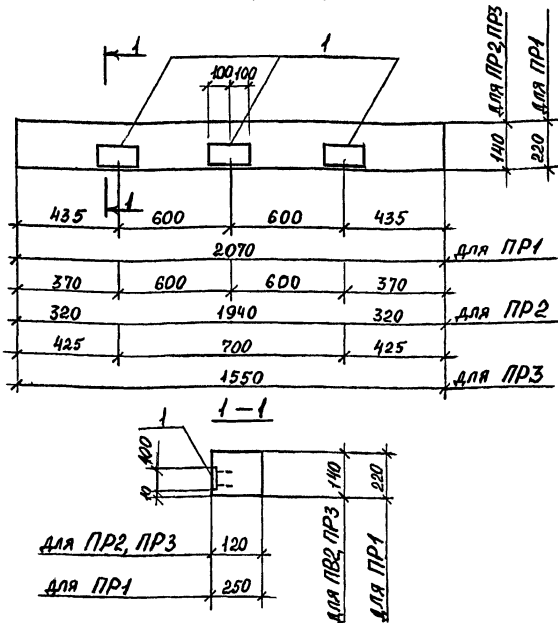
Лист Листов /

ГИПРОПЛОДООВОЩХОЗ

г. Одесса

АЛЬБОМ 4

ПР1, ПР2, ПР3



ВЫБОРКА СТАЛИ НА ЗАКЛАДНЫЕ ИЗДЕЛИЯ, кг

МАРКА элемента	Закладные изделия						Общий расход
	Арматура класса А-III			Прокат марки С 235			
	ГОСТ 5781-82*			ГОСТ 27772-88			
	Ø	шт/по		Ø	шт/по		
ПР1	0,36	0,36	2,7	1,2	3,9	4,26	4,26
ПР2	0,36	0,36	2,7	1,2	3,9	4,26	4,26
ПР3	0,24	0,24	1,8	0,8	2,6	2,84	2,84

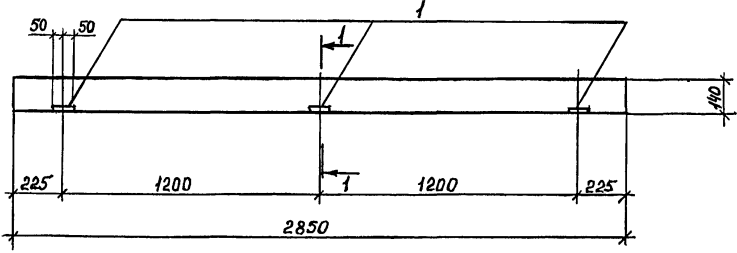
Привязан			
Инв. №			

Формат	Зона	Пояс	Обозначение	Наименование	Кол.	Примечание МАССА, кг
				<u>Документация</u>		
				Перемычка ПР1		
			1.038.1-1, вып.1	5ПБ21-27-п		
				<u>Дополнительные</u>		
				<u>сборочные единицы</u>		
				Изделия закладные		
		1	1.400-15, вып.1	МН107-6	3	1,4
				<u>Документация</u>		
				Перемычка ПР2		
			1.038.1-1, вып.1	2ПБ19-3-п		
				<u>Дополнительные</u>		
				<u>сборочные единицы</u>		
				Изделия закладные		
		1	1.400-15, вып.1	МН107-6	3	1,4
				<u>Документация</u>		
				Перемычка ПР3		
			1.038.1-1, вып.1	2ПБ16-2-п		
				<u>Дополнительные</u>		
				<u>сборочные единицы</u>		
				Изделия закладные		
		1	1.400-15, вып.1	МН107-6	2	1,4

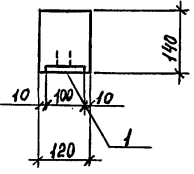
1. Перемычки ПР1-ПР3 замаркированы в комплекте чертежей маркиАР

ТП 816-1-207.92 КЖС-ПР1, ПР2, ПР3		
Перемычки ПР1(5ПБ21-27-п-01); ПР2(2ПБ19-3-п-01); ПР3(2ПБ16-2-п-01)		Стация
Р	285,0 81,0 65,0	Масштаб 1:20
Лист	Листов 1	
ГИПРОЛОДОВООВОЩХОЗ		
г. Одесса		

Альбом 4



1-1



Формат	Зона	Поз	Обозначение	Наименование	Кол.	Примечание МЯССЯ, кг
				<u>Документация</u>		
				перемычка ПР4		
				2ПБ 29-4-п		
				<u>Дополнительные</u>		
				<u>сборочные единицы</u>		
				Изделия закладные		
		1	1.400-6/76	МВ-13	3	0,7

Выборка стали на закладные изделия, кг.

Марка элемента	Закладные изделия					Общий расход
	Арматура класса А III		Прокат марки С 235		Всего	
	ГОСТ 5781-82		ГОСТ 27772-88			
	8	итого	88	итого		
ПБ4	0,3	0,3	1,8	1,8	2,1	2,1

1. Перемычка ПР4 замаркирована в комплекте чертежей марки АР.

Привязан

Изм	Бойко	Арх	09.91
Зав. ГР	Шевченко	Слоб	09.91
Н. конст	Лушер	А. Лушер	09.91
Инт. отд.	Бугенко	Б. Бугенко	09.91

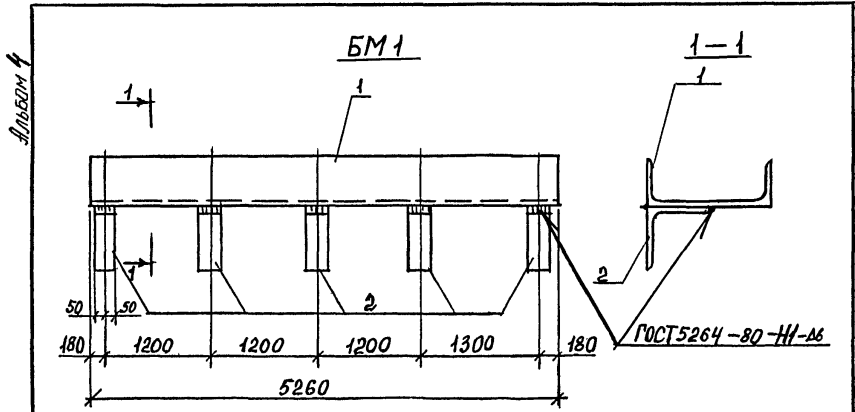
ТП 816 - 1 - 207.92 КЖЛ-ПР4

Перемычка ПР4
(2 ПБ 29-4-п-01)

Стация	Масса	Масштаб
Р	120,0	1:20
Лист	Листов 1	

ГИПРОПЛОДООВОЩХОЗ
г. Одесса

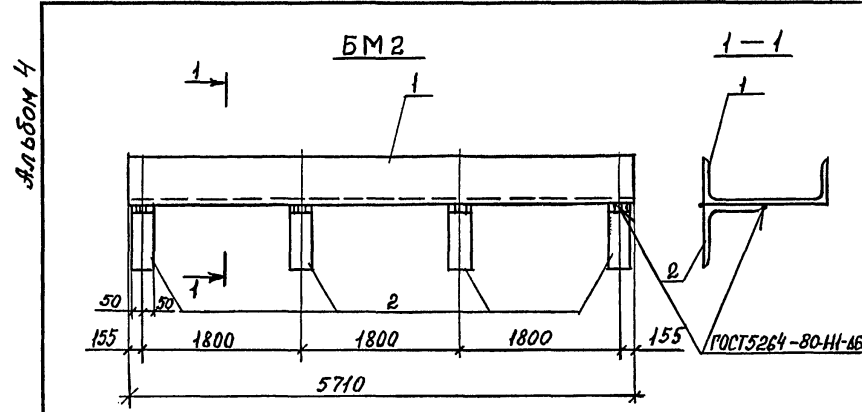
Изм. № подл. Подпись и дата. Взам. инв. №



Формат	Зона	Поз	Обозначение	Наименование	Кол.	Примечание
				<u>Документация</u>		
			-АРЧ, КЖЦ-ТТ	Технические требования		
				<u>Детали</u>		
		1		14 ГОСТ 8240-89 Швеллер С 245 ГОСТ 27772-88, L=5260	1	64,7 кг
		2		Уголок 70x70x5 ГОСТ 8509-86 С 235 ГОСТ 27772-88, L=100	5	0,54 кг

Взам. инв. №	Привязан		
Подпись и дата	Инв. №		
Инв. № подл.	ТП 816 - 1 - 207.92 КЖЦ - БМ1		
Инв. № подл.	Балка БМ1		
Инв. № подл.	И.Н.К.	Бойко	09.91
	З.А.В. ПР	Шевченко	09.91
Инв. № подл.	Н. КОНТР	ЛУШЕР	09.91
	Н.А.Ч. О.Д.	Бугенко	09.91
		Стадия	Масса
		Р	67,4
		Масштаб	5/1
		Лист	Листов 1
ГИПРОПЛОДООВОЩХОЗ			
г. Одесса			

ФОРМАТ А4

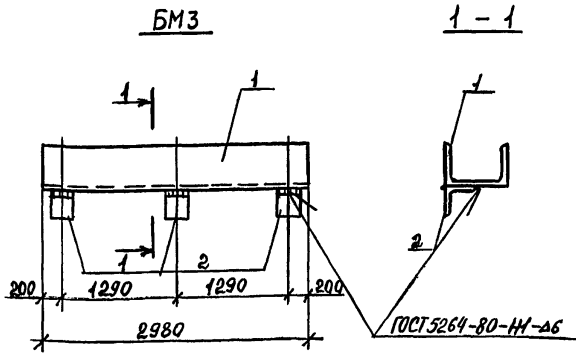


Формат	Зона	Поз	Обозначение	Наименование	Кол.	Примечание
				<u>Документация</u>		
			-АРЧ, КЖЦ-ТТ	Технические требования		
				<u>Детали</u>		
		1		14 ГОСТ 8240-89 Швеллер С 245 ГОСТ 27772-88, L=5710	1	70,2 кг
		2		Уголок 70x70x5 ГОСТ 8509-86 С 235 ГОСТ 27772-88, L=100	4	0,54 кг

Взам. инв. №	Привязан		
Подпись и дата	Инв. №		
Инв. № подл.	ТП 816 - 1 - 207.92 КЖЦ - БМ2		
Инв. № подл.	Балка БМ2		
Инв. № подл.	И.Н.К.	Бойко	09.91
	З.А.В. ПР	Шевченко	09.91
Инв. № подл.	Н. КОНТР	ЛУШЕР	09.91
	Н.А.Ч. О.Д.	Бугенко	09.91
		Стадия	Масса
		Р	72,36
		Масштаб	5/1
		Лист	Листов 1
ГИПРОПЛОДООВОЩХОЗ			
г. Одесса			

25393-04 43 ФОРМАТ А4

Лист 4

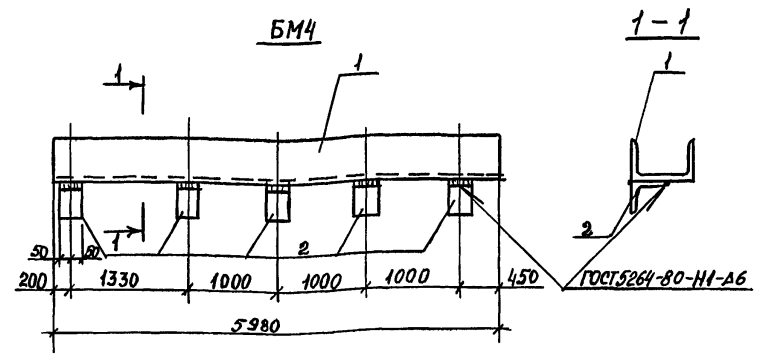


Формат	Зона	Поз.	Обозначение	Наименование	Кол.	Примеч
				<u>Документация</u>		
			-АРЧ, КЖС-ТТ	Технические требования		
				<u>Детали</u>		
		1		Швеллер 14 ГОСТ 8240-89 С 245 ГОСТ 27772-88 L=2980	1	36,7 кг
		2		Уголок 70x70x5 ГОСТ 8509-86 С 235 ГОСТ 27772-88 L=100	3	0,54 кг

Взам. инв. №				Привязан							
Подпись и дата				Инв. №							
Инв. № подл.				Инв. №							
ТП 816-1-207.92 КЖС-БМ3				ТП 816-1-207.92 КЖС-БМ4							
Балка БМ3				Балка БМ4							
Стадия		Масса		Масштаб		Стадия		Масса		Масштаб	
Р		38,32		Б/М		Р		76,3		Б/М	
Лист		Листов 1		Листов 1		Лист		Листов 1		Листов 1	
ГИПРОПЛОДООВОЩХОЗ				ГИПРОПЛОДООВОЩХОЗ							
г. Одесса				г. Одесса							

ФОРМАТ А4

Лист 4



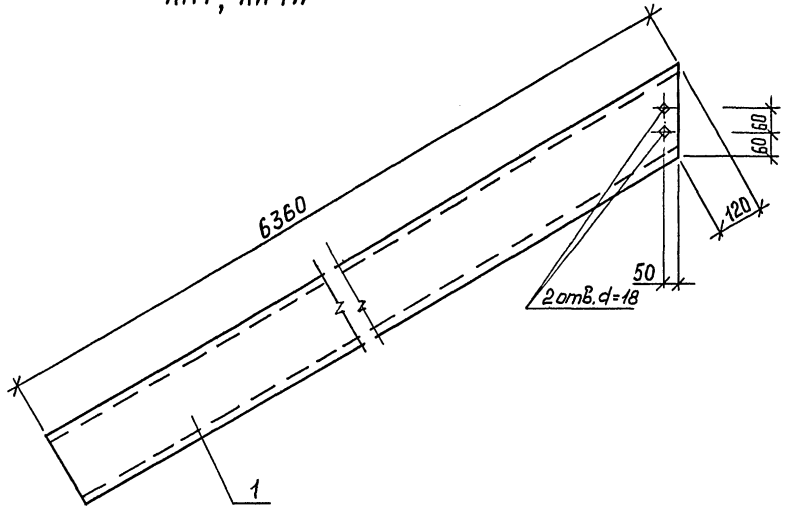
Формат	Зона	Поз.	Обозначение	Наименование	Кол.	Примечание
				<u>Документация</u>		
			-АРЧ, КЖС-ТТ	Технические требования		
				<u>Детали</u>		
		1		Швеллер 14 ГОСТ 8240-89 С 245 ГОСТ 27772-88 L=5980	1	73,6 кг
		2		Уголок 70x70x5 ГОСТ 8509-86 С 235 ГОСТ 27772-88 L=100	5	0,54 кг

Взам. инв. №				Привязан							
Подпись и дата				Инв. №							
Инв. № подл.				Инв. №							
ТП 816-1-207.92 КЖС-БМ3				ТП 816-1-207.92 КЖС-БМ4							
Балка БМ3				Балка БМ4							
Стадия		Масса		Масштаб		Стадия		Масса		Масштаб	
Р		38,32		Б/М		Р		76,3		Б/М	
Лист		Листов 1		Листов 1		Лист		Листов 1		Листов 1	
ГИПРОПЛОДООВОЩХОЗ				ГИПРОПЛОДООВОЩХОЗ							
г. Одесса				г. Одесса							

25393-04 44 ФОРМАТ А4

Л.В.БОНЧ

ЛК1, ЛК1Н



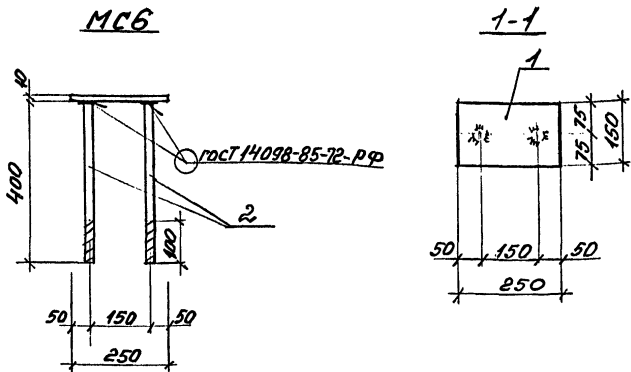
Формат	Зона	Поз.	Обозначение	Наименование	Кол.	Примечание
				Косоур ЛК1, ЛК1Н		
		1		ШВЕЙМЕР 20-ГОСТ 8240-89 С245 ГОСТ 27772-88 L = 6360	1	117 кг

1. Косоур марки ЛК1Н выполнять зеркально настоящему чертежу.
2. Отверстия $d = 18$ мм под болты М16 нормальной точности.

Инд. № подл. Подпись и дата Взам. инв. №

Привязан				Т.П.816-1-207.92-КЖЦ-ЛК1, ЛК1Н					
				Косоуры ЛК1, ЛК1Н			Стадия	Масса	Масштаб
							Р	117	1:10
							Лист	Листов 1	
							ГИПРОПЛОДООВОЩХОЗ		
							г. Одесса		
Инд. №				Инж. Шевченко	И.И.	09.91			
				Зав. гр. Шевченко	И.И.	09.91			
				Гл. спец. Бондарчук	С.А.	09.91			
				Н. КОНТР. Луцкер	А.И.	09.91			
				Нач. отд. Бутенко	С.А.	09.91			

Альбом А



Формат	Зона	Поз.	Обозначение	Наименование	Кол.	Примечание
				<u>МСБ</u>		
		1		Лист 10x150x250 Гост 19903-74* С 245 Гост 27772-88	1	2,94 кг
		2		АІ-12 Гост 5781-82*, L=400	2	0,36 кг

Привязан			
Инв. №			

ТП 816 - 1 - 207.92 КЖН-МСБ

Изделие
соединительное
МСБ

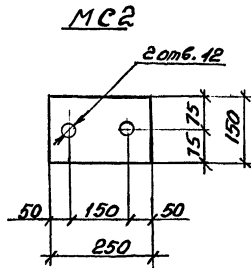
Стадия	Масса	Масштаб
Р	3,65	1:10
Лист		Листов 1

ГИПРОПЛОДОВОЩОХЗ
г. Одесса

Формат А4

Имя, № подл.	Подпись и дата	Взам. инв. №
Вед. инж. Палакская Т.И.	09.91	
Зав. з.р. Шелченко М.С.	08.91	
Пр. спец. Бондарчук А.И.	09.91	
Н.контр. Луцкер А.И.	09.91	
Нах. отв. Бученко Г.Г.	09.91	

Альбом 4



Формат	Зона	Поз.	Обозначение	Наименование	Кол.	Примечание
				<u>МСБ</u>		
				Лист 10x150x250 Гост 19903-74* С 245 Гост 27772-88	1	2,94 кг

Привязан			
Инв. №			

ТП 816 - 1 - 207.92 КЖН-МСБ

Изделие
соединительное
МСБ

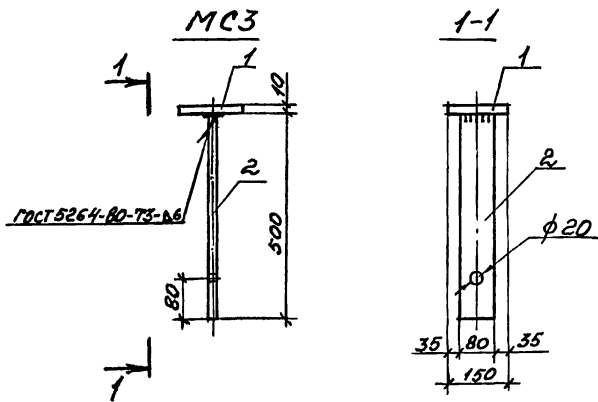
Стадия	Масса	Масштаб
Р	2,94	1:10
Лист		Листов 1

ГИПРОПЛОДОВОЩОХЗ
г. Одесса

Имя, № подл.	Подпись и дата	Взам. инв. №
Вед. инж. Палакская Т.И.	09.91	
Зав. з.р. Шелченко М.С.	08.91	
Пр. спец. Бондарчук А.И.	09.91	
Н.контр. Луцкер А.И.	09.91	
Нах. отв. Бученко Г.Г.	09.91	

25393-04 47 Формат А4

Альбом 4



Формат	Зона	Лист	Обозначение	Наименование	Кол.	Примечание
				МС3		
		1		Лист 10x150x150 ГОСТ 19903-74* с245 ГОСТ 27772-88	1	1,8кг
		2		Лист 8x80x500 ГОСТ 19903-74* с235 ГОСТ 27772-88	1	2,6кг

Привязан			
Инв. №			

ТП 816 - 1 - 207.92 КЖИ-МС3

Изделие
соединительное
МС3

Стадия Масса Масштаб

Р 4,4 1:10

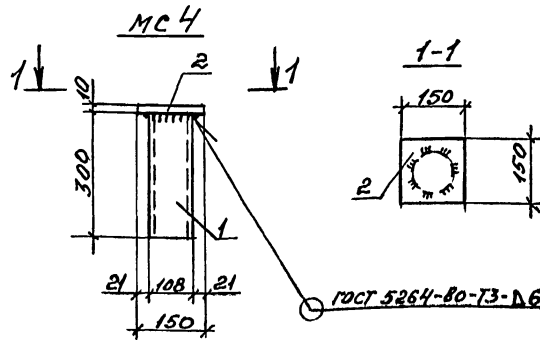
Лист Листов 1

ГИПРОПЛОДОВОЩОЗ

г. Одесса

ФОРМАТ А4

Альбом 4



Формат	Зона	Лист	Обозначение	Наименование	Кол.	Примечание
				МС4		
		1		Труба 108x4x5000 ГОСТ 10704-76* 8-5 ст3сп ГОСТ 10705-80* L=300	1	3,1кг
		2		Лист 10x150x150 ГОСТ 19903-74* с245 ГОСТ 27772-88	1	1,8кг

Привязан			
Инв. №			

ТП 816 - 1 - 207.92 КЖИ-МС4

Изделие
соединительное
МС4

Стадия Масса Масштаб

Р 4,9 1:10

Лист Листов 1

ГИПРОПЛОДОВОЩОЗ

г. Одесса

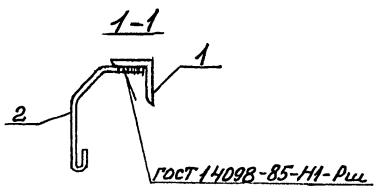
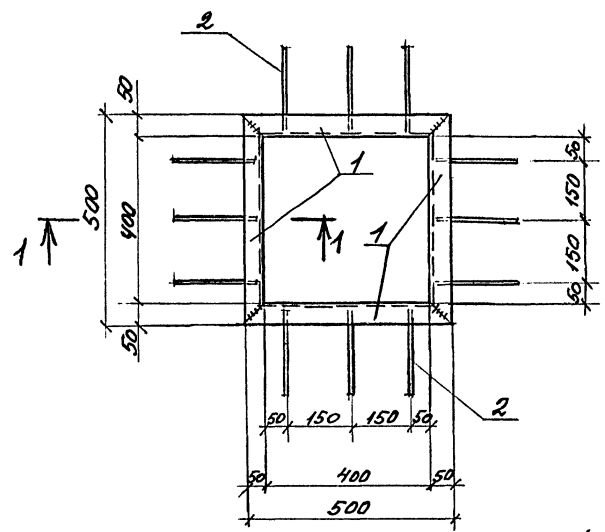
ФОРМАТ А4

25393-04

48

Альбом 4

МН1



Формат	Зона	Поз.	Обозначение	Наименование	Кол.	Примечание
		1		Угловой $50 \times 50 \times 5$ ГОСТ 8509-86, с 2,5 ГОСТ 27772-88, L=500	4	1.9кг
		2		А-1-10 ГОСТ 5781-82*, L=290	12	0.18кг

1. Сварные соединения должны отвечать требованиям СНиП 3.03.01-87.
 2. Электроды типа Э42 ГОСТ.9467-75.*

Ведомость деталей?

Поз.	Эскиз
2	

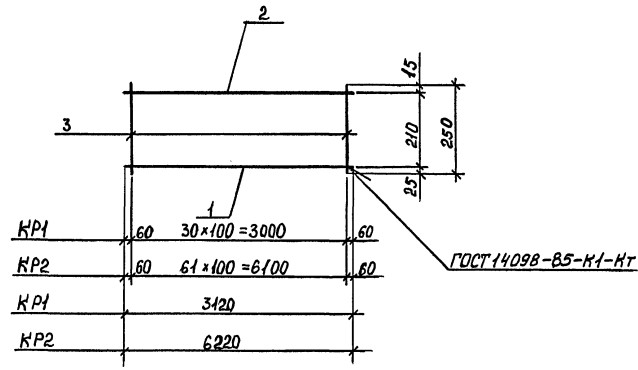
Привязан	
Ивл. №	

ТП 816 - 1 - 207.92 КЭЖИ-МН1			
Изделие закладное МН1	Стадия	Масса	Масштаб
	Р	9,76	1:10
	Лист	Листов 1	
ГИПРОПЛОДОВООЩХОЗ			
г. Одесса			

Ивл. № подл. Подпись и дата. Взам. инв. №

Альбом 4

КР1, КР2



ФОРМАТ	КОЛ. ЛИСТОВ	ПОР. №	ОБЪЕДИНЕНИЕ	НАИМЕНОВАНИЕ	КОЛ.	ПРИМЕЧАНИЕ
				<u>КР1</u>		17,9
				<u>Детали</u>		
		1		А-III-25 ГОСТ 5781-82*, L=3420	1	12,0
		2		А-III-12 ГОСТ 5781-82*, L=3120	1	2,8
		3		А-III-8 ГОСТ 5781-82*, L=250	31	0,1
				<u>КР2</u>		24,1
				<u>Детали</u>		
		1		А-III-18 ГОСТ 5781-82*, L=6220	1	12,4
		2		А-III-12 ГОСТ 5781-82*, L=6220	1	5,5
		3		А-III-8 ГОСТ 5781-82*, L=250	62	0,1

Имя, № подл. Подпись и дата Взам. инв. №

Привязан

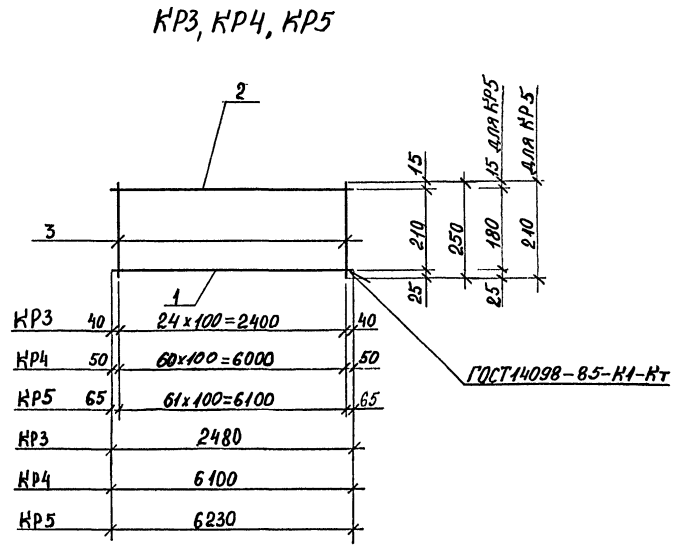
		Изм.	Бойко	08.91
		Зав. пр.	Шевченко	08.91
		Н. контр.	Лышев	08.91
		Имя, №	Бутенко	08.91

ТТ 816 - 1 - 207.92 КЖУ-КР1, КР2

Каркасы плоские КР1, КР2

Стадия	Масса	Масштаб
Р	17,9 24,1	5/1
Лист	Листов 1	
ГИПРОПЛОДООВОЩХОЗ		
г. Одесса		

Л. № 6004 4



ФОРМАТ	ЗОНА	ПОР.	Обозначение	Наименование	Кол.	Примеч.
				<u>КР3</u>		9,7
				<u>Детали</u>		
		1		A-III-18 ГОСТ 5781-82*, L=2480	1	5,0
		2		A-III-12 ГОСТ 5781-82*, L=2480	1	2,2
		3		A-III-8 ГОСТ 5781-82*, L=250	25	0,1
				<u>КР4</u>		35,2
				<u>Детали</u>		
		1		A-III-25 ГОСТ 5781-82*, L=6130	1	23,6
		2		A-III-12 ГОСТ 5781-82*, L=6130	1	5,5
		3		A-III-8 ГОСТ 5781-82*, L=250	61	0,1
				<u>КР5</u>		41,7
				<u>Детали</u>		
		1		A-III-28 ГОСТ 5781-82*, L=6230	1	30,0
		2		A-III-12 ГОСТ 5781-82*, L=6230	1	5,5
		3		A-III-8 ГОСТ 5781-82*, L=240	62	0,1

Имя, № подл. Подпись и дата Взам. инв. №

Привязан				
Инт.	Бойко	Авдеев	04.91	
Зав. гр	Шевченко	Ильин	08.91	
Н. монтр	Лущер	Муромцев	08.91	
Инт. №	Ильин	08.91		

ТП 816 - 1 - 207.92 КЖУ-КР3, КР4, КР5			
Каркасы плоские КР3, КР4 КР5	Стадия	Масса	Масштаб
	р	9,7 35,2 44,7	8/11
	Лист	Листов /	
ГИПРОПЛОДООВОЩХОЗ			
г. Одесса			

