

# ТИПОВОЙ ПРОЕКТ

503-1-107.92

Производственный корпус технического обслуживания (ТО), текущего ремонта (ТР) и хранения подвижного состава автотранспортного предприятия на 150 автомобилей смешанного парка

АЛЬБОМ 6

КЖИ Строительные изделия

25420-06 Отпускная цена  
на момент реализации  
указана  
в счет-накладной

# ТИПОВОЙ ПРОЕКТ

503-1-107.92

Производственный корпус технического обслуживания (ТО), текущего ремонта (ТР) и хранения подвижного состава автотранспортного предприятия на 150 автомобилей смешанного парка

## АЛЬБОМ 6

КЖИ Строительные изделия

Разработан :  
Арендным предприятием  
ГИПРОАВТОТРАНС

Главный инженер института  
Главный инженер проекта



В.Н. Крюков  
А.В. Трушин

Утвержден и введен в действие  
концерном "Росавтотранс"

Протокол № 4 от 27.04.92

© ГУП ЦПП, 1999

25420-06 2



Технические требования

1. Общие технические требования

1.1. Марки стали, принятые в проекте, соответствуют условиям работы конструкций в географических районах с расчетной температурой до -30°C. При применении проекта в условиях более низких температур марки стали необходимо откорректировать.

2. Железобетонные изделия

2.1. Сборные железобетонные конструкции изготовить в соответствии с существующими сериями, примененными в данном проекте.

2.2. При изготовлении сборных железобетонных элементов должны быть выдержаны требования следующих нормативных документов:

ГОСТ 13015-75\* "Изделия железобетонные и бетонные" Общие технические требования

ГОСТ 10922-75 "Арматурные изделия и закладные детали сварные для железобетонных конструкций" Технические требования и методы испытаний.

ГОСТ 8829-85 "Конструкции и изделия железобетонные сборные. Методы испытаний и оценка прочности, жесткости и трещиности кости"

ГОСТ 10268-80 "Бетон тяжелый. Технические требования к заполнителям"

СНиП 2.03.01.-84 "Бетонные и железобетонные конструкции"

СН 893-78 "Инструкция по сварке соединений арматуры и закладных деталей железобетонных конструкций"

3. Арматурные изделия

3.1. Для стержней и анкеров периодического профиля класса А-III применять сталь марки 35ГС по ГОСТ 5632-72\*

3.2. Для стержней гладких класса А-I применять сталь марки ВСтЗ кп2 по ГОСТ 380-88

3.3. Арматурные каркасы изготовлять с применением контактной точечной сварки. Сварке подгонять все места пересечения стержней.

4. Закладные и соединительные изделия.

4.1. Сварку изделий производить дуговой ручной электросваркой электродами типа Э42 по ГОСТ 9467-75\*

4.2. Лицевые поверхности закладных деталей, не соприкасающиеся с бетоном, должны быть огрунтованы грунтом ГФ-019 и окрашены эмалью ПФ-133 за 2 раза.

5. Техника безопасности.

5.1. Работы по изготовлению изделий выполнять в соответствии с требованиями СНиП III-4-80 "Техника безопасности в строительстве"

Альбом В

Лист № 1 подл. Проверка и дата Взам. инв. № 1/

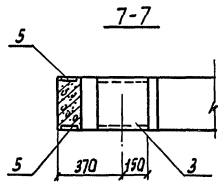
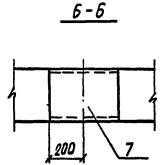
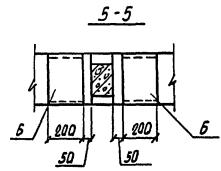
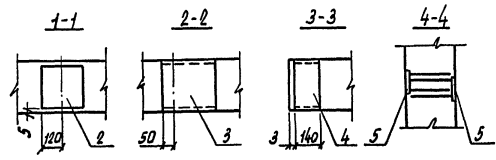
Привязан				ТП 503-1-107.92		КНИ.ТТ	
Гип	Тришин	И.И.	1.92	Технические требования к изготовлению закладных и арматурных изделий	Старший	Лист	Листов
Нач.отд.	Хруцало	И.И.			РП	1	
Н.контр.	Хруцало	И.И.			ГИПРАВТОТРАНС		
Вед.инж.	Черкасова	И.И.		г. Москва			
Инж.эк.	Лазарева	И.И.					

25420-06 4

Копировал Максимова

Формат А3

Альбом 6



Формат	Этаж	Полы	Обозначение	Наименование	Кол. на чертл.		Примечание
					-01		
				Документация			
А3			1.463.1-17 вып.0	Пояснительная записка Сварочные единицы	×	×	
А3	1		1.463.1-17	Форма 1.1 ФСП1В Изделия закладные	1	1	7500 кг
А4	2		1.463.1-17.10-7	МН3-1	3	2	3,4 кг
А4	3		1.463.1-17.10-8	МН4-1	2	4	15,1 кг
А4	4		1.463.1-17.10-9	МН5	2	2	4,1 кг
А4	5		1.463.1-17.10-10	МН6	8	8	1,3 кг
А4	6		1.463.1-17.10-14	МН10	4		10,2 кг
А4	7		1.463.1-17.10-15	МН11	1		19,1 кг

Ведомость расхода стали на дополнительные закладные изделия, кг.

Марка элемента	Изделия закладные							Общий расход		
	Арматура класса			Прокат марки						
	А-III			с265						
	ГОСТ 5781-82*			ГОСТ 19904-90						
	Ф8	Ф12	Ф14	Итого	Б=6	Б=8	Б=10	Итого		
ФСт	0,72	5,12		5,84	9,3	38,2		47,5	53,34	53,34
ФР2	0,48	8,8	7,2	16,48	6,2	69,6		75,8	92,28	92,28

Имя и подл. Подпись и дата. Взаи. инв. н.

Приказ	
Гип	Трущын
Нач. отд.	Хрустало
Н. канц.	Хрустало
вед. инж.	Черкасова
инж. экск.	Виноградова

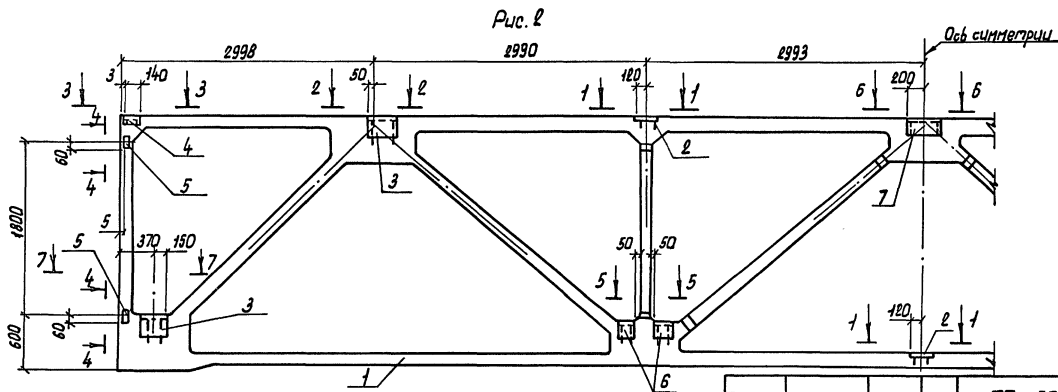
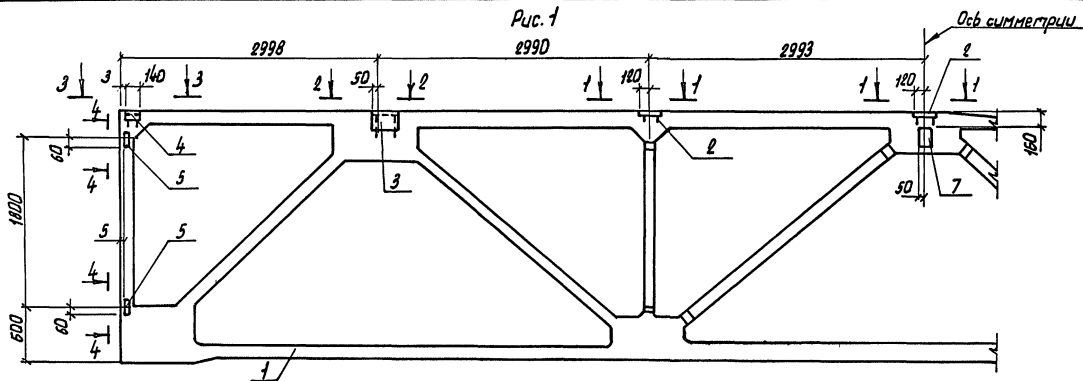
ТП 503-1-107.92		КЖИ.010.000	
Ферма ФСт, ФР2	Копия	Масса	Масштаб
	РП	сч. табл.	1:20
		Лист	Листов 1
		Гипроавтотранс г. Москва	

Копировал Марченко

25420-06 5

Формат А3

Архив 6



Шифр и посл. Предпись и дата Взам. шифр

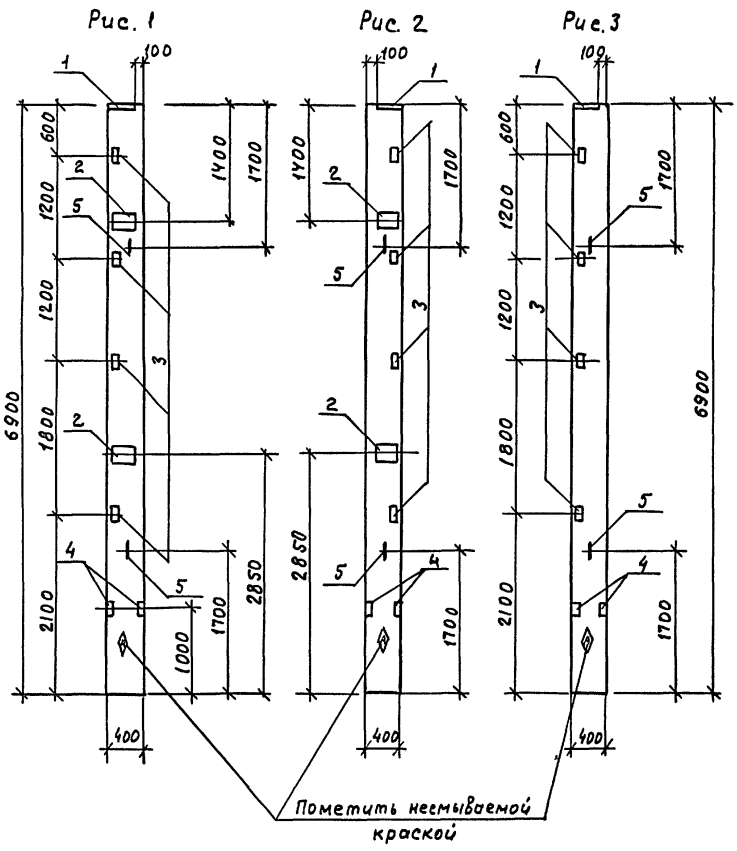
Обозначение	Марка	Рис.	Масса кг
ТП 503-1-107.92	КЖУ.010.0000	ФС1	1 7553,36
-01	ФС2	2	7898,89

Привязан


ГУП Трушын  
 Нач. отд. Хрушала  
 И. Кантор Хрушала  
 Вед. инж. Черкасова  
 Инж. Ткач Горюхова

ТП 503-1-107-92		КЖУ.010.000СБ	
Ферма ФС1, ФС2. Сборочный чертеж.	Склад	Масса	Масштаб
	РП	см. метр	1:50
	Лист	Листов 1	
Гипроавтоматрис г. Москва			

Альбом 6



Формат ЗОНА	ПОЗ.	Обозначение	Наименование	Кол-во на исп.		Приме- чание
				01	02	
			Документация			
A3		1.423.1-3/88.1-ТТ	Пояснительная записка Сборочные единицы!	×	×	×
A3		1.423.1-3/88.1-17	Колонна 2К60-1м3	1	1	1 2800кг
			Изделия закладные			
A3	1	1.423.1-3/88.2-262	М2-15	1	1	1 1.8 кг
A3	2	1.423.1-3/88.2-255	М1-12	2	2	6.0 кг
A3	3	1.423.1-3/88.2-256	М1-14	4	4	4 1.8 кг
A3	4	1.423.1-3/88.2-253	Мн 11	2	2	2 0.7кг
			Строповочная петля			
A3	5	1.423.1-3/88.2-285	М14-150	2	2	2 0.9кг

Ведомость расхода стали на дополнительные закладные изделия, кг

Марка элемента	Изделия закладные										Общий расход	
	Арматура класса А-I					Прокат марки А-III с 245						
	ГОСТ 5781-82 *					ГОСТ 19904-90		ГОСТ 8509-86				
	φ14	Итого	φ12	φ16	φ25	Итого	δ=8	δ=10	Итого	L 63x5		Итого
K1	1.8	1.8	4.32	2.5	0.8	7.62	0.6	18.4	19.0	6.0	6.0	34.42
K2	1.8	1.8	4.32	2.5	0.8	7.62	0.6	18.4	19.0	6.0	6.0	34.42
K3	1.8	1.8	1.32	2.5	0.8	4.62	0.6	9.2	9.8	6.0	6.0	25.22

Узлы установки и фиксации закладных изделий даны в серии 1.423.1-3/88 вып.1

ИНВ. и подл. Подпись и дата

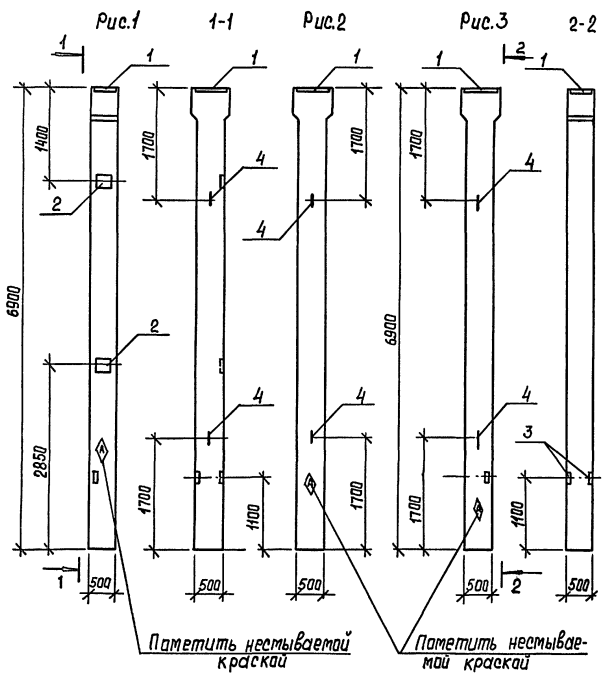
Обозначение	Марка	Рис.	Масса кг
ТП 503-1-107.92 КНИ 020.000	K1	1	2834.4
	-01 K2	2	2834.4
	-02 K3	3	2823.2

Привязан

ИНВ. и подл.	Гип	Трушин	11.92
	Науч.отр.	Хруцалю	
	Н.контр.	Хруцалю	
	вед.инж.	Черкасова	
	Инж.Д.Кат.	Гамозова	

ТП 503-1-107.92	КНИ 020 000
Колонна К1...К3	стадия Масса Масштаб
	РП см. 1:50
	лист листов в 1
	ГИПРОАВТОТРАНС г. Москва

А.Усманов 6



Формат	Зона	№	Обозначение	Наименование	Кол. на исп.			Примечание
					01	02		
				Документация				
A3			1.423.1-3/88.1-ТТ	Пояснительная записка				
				Обварочные единицы	×	×	×	
A3			1.423.1-3/88.1-21	Калонна БК60-1м <sup>3</sup>	1	1	1	4400кг
				Изделия закладные				
A3	1		1.423.1-3/88.2-243	МН5	1	1	1	19.6 кг
A3	2		1.423.1-3/88.2-255	М1-12	2			6,0 кг
A3	3		1.423.1-3/88.2-253	МН 11	2		2	0,7 кг
				Отраповачная петля				
A3	4		1.423.1-3/88.2-286	М18-25а	2	2	2	2.06кг

Ведомость расхода стали на дополнительные закладные изделия, кг

Марка элемента	Изделия закладные								Общий расход		
	Арматура класса А-І				Прокат марки С 245						
	гост 5781-82*				гост 19904-90						
	φ18	Итого φ12	φ16	φ25	Итого	δ-8	δ-10	Итого			
К4	4,12	4,12	3,0	5,1	0,8	8,9	15,1	9,2	24,3	37,32	37,32
К5	4,12	4,12		5,1		5,1	14,5		14,5	23,72	23,72
К8	4,12	4,12		5,1	0,8	5,9	15,1		15,1	25,12	25,12

Узлы установки и фиксации закладных изделий даны в серии 1.423.1-3/88 Вып.1

Изм. № подл. Подп. и дата

Обозначение	Марка	Рис.	Масса кг.
ТП-503-1-107.92-КНИ 030.000	К4	1	4437.3
-01	К5	2	4423.7
-02	К8	3	4425.1

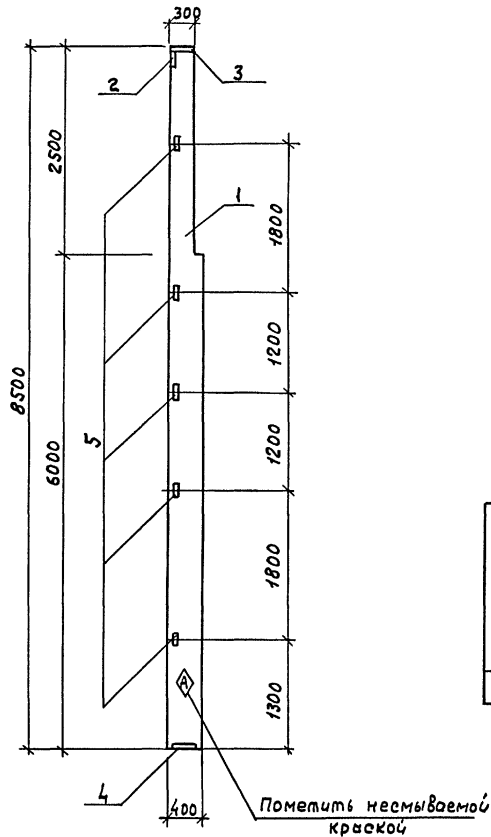
Привязан

Гип	Трушин	<i>[Signature]</i>	12.92
Нач. отд.	Хрупало	<i>[Signature]</i>	
Н. контр.	Хрупало	<i>[Signature]</i>	
Вед. инж.	Черкасова	<i>[Signature]</i>	
Инженер	Гамзюва	<i>[Signature]</i>	

ТП 503-1-107.92	КНИ-030.000
Калонна К4, К5, К8	Стадия   Масса   Машштаб
	АП   см. табл.   1:50
	Лист   Листов 1
	ГИПРОАВТОТРАНС г. Москва



Альбом 6



Формат	Тона	Листы	Обозначение	Наименование	Кол.	Примечание
				<u>Документация</u>		
А3			1.427.1-3.0/87-ТТ	Пояснительная записка	1	
				<u>Сборочные единицы</u>		
А3	1		1.427.1-3.0/87-01	Колонна 6 КФ 85-1	1	2400 кг
				<u>Изделия закладные</u>		
А3	2		1.427.1-3.2/87-119	МН 1	1	7.8 кг
А3	3		1.427.1-3.2/87-120	МН 2	1	6.8 кг
А3	4		1.427.1-3.2/87-125	МН 8	1	6.4 кг
А3	5		1.427.1-3.2/87-133	МН 31	5	2.6 кг

Ведомость расхода стали на дополнительные закладные изделия, кг

Марка элемента	Изделия закладные										Всего	Общий расход		
	Арматура класса					Прокат марки								
	А-III					с 245								
	ГОСТ 5781-82*					ГОСТ 10904-90		ГОСТ 8509-86						
	φ 10	φ 12	φ 14			Утого	δ=3	δ=10	Утого	63x5			130x6	Утого
КФ 1	3.42	3.3	2.1			8.82	5.7	4.7	10.4	9.6	5.0	14.6	33.82	33.82

Узлы установки и фиксации закладных изделий даны в серии 1.423.1-3/88 вып. 1

Лист № покл. Подпись и дата Взам. инв. №

Привязан		Гип Трущин		ТП 503-1-107.92		КНН.040.000		
				Колонна КФ 1		Стадия	Масса	Масштаб
						РП	2434	1:50
						Лист	Листов 1	
						ГИПРОАВТотранс г. Москва		

Альбом Б

Рис. 1

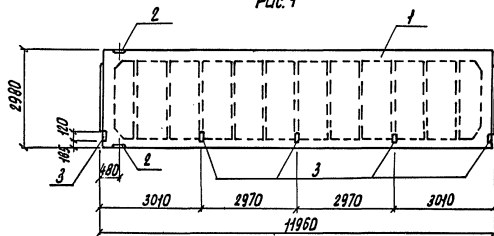


Рис. 2

Н960

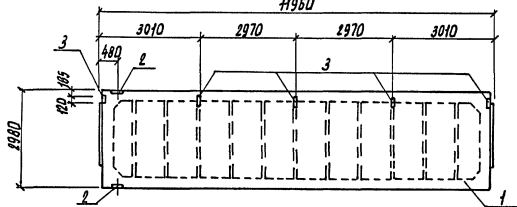
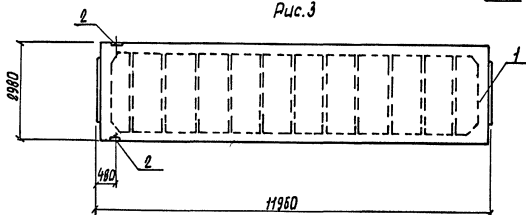


Рис. 3



Имя, инициалы, Подпись и дата, Вязь, шпалы

Обозначение	Марка	Рис.	Масса кг
ТП 503-1-107.92	КЖИ 050.000	П1	7417,1
	-01	П2	7403,1
	-02	П3	7417,1

Привязан

Шп.п

ГУП Трещин  
Нач. отд. Хрущало  
И. центр. Хрущало  
Вед. отд. Черкасова  
Инж. Кост. Голозубов

И.П. 1.92  
В.В. 1.92  
В.В. 1.92  
И.П. 22/12  
В.В. 1.92

Формат	Зона	Пос.	Обозначение	Наименование	Кол-во на исп.		Примеч.
					01	02	
				Документация			
			1.465.1-3/80, вып. 0	Пояснительная записка Сварочные единицы			
		1	1.465.1-3/80.5-1ГЧ	Плита 2ПГ12-1АШТ	1	1	7400 кг
				Изделия закладные			
		2	1.465.1-9/80.8-0280	М6	2	2	1,54 кг
		3	1.465.1-3/80.8-0300	М9	5	5	2,8 кг

Ведомость расхода стали на дополнительные закладные изделия, кг

Марка элемента	Изделия закладные						Общий расход	
	Арматура класса			Прокат марки				
	А-III			С245				
	ГОСТ 5781-82*			ГОСТ 19904-90 ГОСТ 8509-86				
	Ф10	Ф12	Штго	Б=6	Штго	190x8	Штго	
П1; П3	3,9	4,0	7,9	7,0	7,0	2,2	2,2	17,1
П2	0,9		0,9			2,2	2,2	3,1
	3,9	4,0	7,9	7,0	7,0	2,2	2,2	17,1

Цены установки и фиксации закладных изделий даны в серии 1.465.1-3/80 вып. 0.

ТП 503-1-107.92

КЖИ 050.000

Плита П1; П2; П3

Станд. Масса Массов

АП см. табл. 1:100

Лист Листов 1

Гипроавтоматрис

г. Москва

Копировал Маренка

25420-06 10

Формат А3

Альбом Б

Рис.1

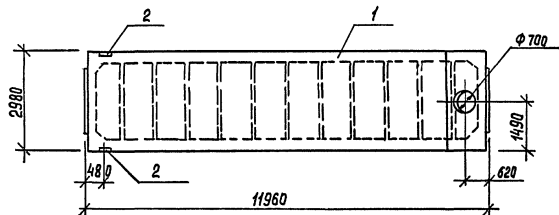
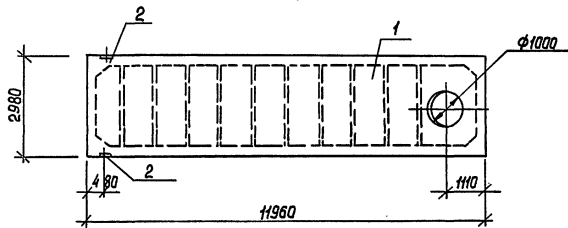


Рис.2



Формат Знак Лос.	Обозначение	Наименование	Кол. на исп.		Приме- чание
			01	02	
		Документация			
A3	1.465.1-3/80 вып.0	Пояснительная записка Оборачные единицы	×	×	×
		Плиты			
A3	1 1.465.1-3/80.5-3Г4	2ПВ12-1АГТ-7	1		1900 кг
A3	1 1.465.1-3/80.5-4Г4	2ПВ12-1АГТ-10	1		8300 кг
		Изделие закладное			
A4	2 1.465.1-3/80.8-0280	М6	2	2	1,54 кг

Ведомость расхода стали на дополнительные закладные изделия, кг

Марка элемента	Изделия закладные						Общий расход
	Арматура класса			Прокат марки			
	А-III			С245			
	ГОСТ 5781-82*			ГОСТ 8509-86			
	φ10			Итого	Л90+6	Итого	
п4, п6	0,9			0,9	2,2	2,2	3,1

Узлы установки и фиксации закладных изделий даны  
в серии 1.465.1-3/80 вып.0

Табл. № табл. Подпись и дата Взам. инв. №

Обозначение	Марка	Рис.	Масса кг
ТП 503-1-107.92 КНИ.060.000	п4	1	7903,1
- 01	п6	2	8303,1

Привязан

Гип	Трушин	<i>[Signature]</i>	12.92
Нач. отд.	Хрипачко	<i>[Signature]</i>	
Н. канц.	Хрипачко	<i>[Signature]</i>	
Вед. инж.	Черкасова	<i>[Signature]</i>	
Инженер	Гамозова	<i>[Signature]</i>	

ТП 503-1-107.92

КНИ.060.000

Плита п4, п6

Стадия	Масштаб	Масштаб
РП	см. табл.	1:100

Лист Листов 1

ГИПРОАВТОТРАНС  
г. Москва

Лист 6

Рис. 1

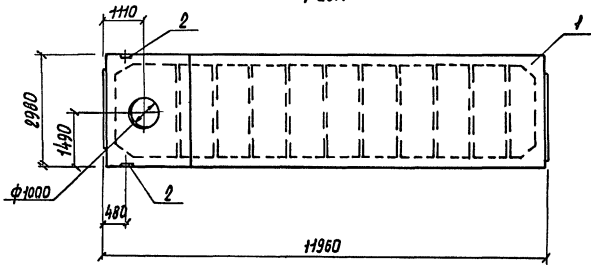


Рис. 2

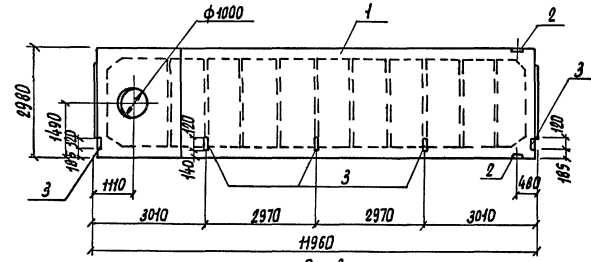
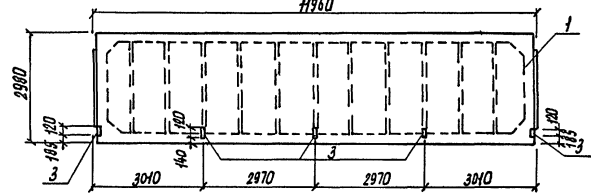


Рис. 3



Формат	Фонд	Лист	Обозначение	Наименование	Кол-во на исп.		Примеч.
					сч	дл	
				Документация			
			1.465.1-3/80, вып.0	Пояснительная записка Сборочные единицы	×	×	×
				Плита			
		1	1.465.1-3/80.5-4Г4	2 П812-1АIVГ-10	1	1	8300 кг
		1	1.465.1-3/80.5-1Г4	2 ПГ12-1АIVГ	1		7400 кг
				Изделия закладные			
		2	1.465.1-3/80.8-0280	МБ	2	2	1,54 кг
		3	1.465.1-3/80.8-0300	М9	5	5	2,8 кг

Ведомость расхода стали на дополнительные закладные изделия кг

Марка элемента	Изделия закладные						Общий расход				
	Арматура класса А-III			Прокат марки с 245							
	ГОСТ 5781-82*										
	φ10	φ12		Итого	ГОСТ 19004-90	ГОСТ 8509-86					
П5	0,9			0,9	Б=Б	Итого	Л90хБ	Итого			3,1
П10	3,0	4,0		7,0	7,0	7,0					14,0
П18	3,9	4,0		7,9	7,0	7,0	2,2	2,2			17,1

Узлы установки и фиксации закладных изделий даны в серии 1.465.1-3/80 вып. 0

Шифр. Н. подл. Подпись и дата Изм. шифр.

Обозначение	Марка	Рис.	Масса кг
ТП 503-1-107.92 КЖИ 070.000	П5	1	8303,1
-01	П10	3	7414,0
-02	П18	2	8317,1

Привязан

Изм. №

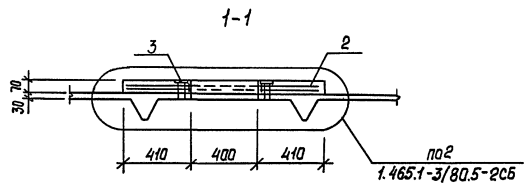
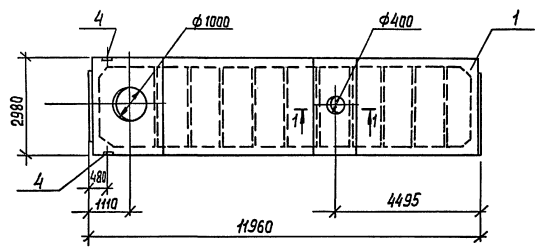
ТП 503-1-107.92 КЖИ 070.000		Стандия	Масса	Масштаб
Плита П5; П10; П18.		РП	см. табл.	1:100
		Лист	Листов 1	
		Гипроавтоматранс 2. Москва		

Копировал Марченко

25420-06 12

Формат А3

Листом 6



Формат	Зона	Лист	Обозначение	Наименование	Кол. на исп.		Примечание
					01	02	
				Документация			
A3			1.465.1-3/80 Вып.0	Пояснительная записка Оборачные единицы	×	×	×
				Плита			
A3	1		1.465.1-3/80.5-4Г4	2 пв.12-1АГТ-10 Каркас пространственный	1		8300
A4	2		1.465.1-3/80.8-1000	КПН	1		25,8 кг
A4	3		1.465.1-3/80.8-0290	Изделия закладные М8	4		0,93 кг
A4	4		1.465.1-3/80.8-0280	М6	2		1,54 кг
				Материалы			
				Бетон класса В25	0,26		м3

Ведомость расхода стали на дополнительные закладные изделия, кг

Марка элемента	Изделия закладные						Общий расход			
	Арматура класса			Прокат марки						
	А-III			С 245						
	ГОСТ 5781-82*			ГОСТ 19904-90 ГОСТ 8509-86						
	φ10	φ12		Итого	φ-6	Итого	Л90x8	Итого		
П7	2,2	25,8		28,0	2,5	2,5	2,2	2,2	32,7	32,7

Узлы установки и фиксации закладных изделий даны в серии 1.465.1-3/80 Вып.0

Лист № подл. Подпись автора. Вес ст. лист №

Привязан	Гип	Трушин	И.И.	И.И.	ТП 503-1-107.92	КНИ.080.000
	Нач. отд.	Хрустало	И.И.	И.И.	Плита П7	Стадия 1. Масса Моноштаб
	И. Констр.	Хрустало	И.И.	И.И.		РП 8332,7 1:100
И.И. №	вед. инж.	Черкасова	И.И.	И.И.	Лист	Листов 1
	инженер	Гамозова	И.И.	И.И.	ГИПРОАВТОТРАНС г. Москва	

Копирован № 25420-06 13 Формат А3

Ансамбль 6

Рис. 1

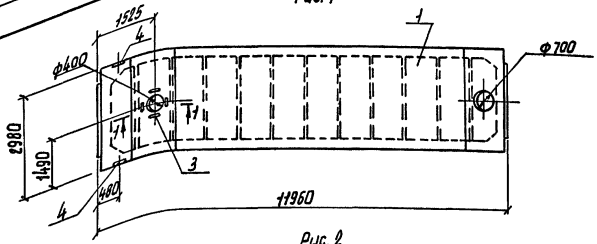
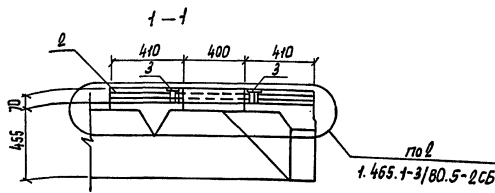
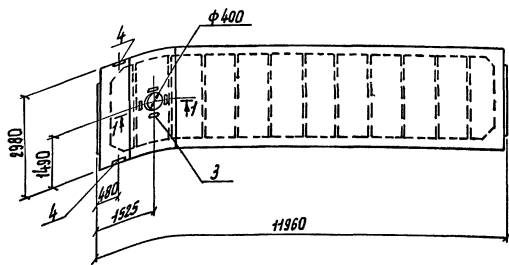


Рис. 2



Формат листа	№	Обозначение	Наименование	Кол-во единиц			Примеч.
				шт	м	м³	
			Документация				
А3		1.465.1-3/80 вып. 0	Пояснительная записка Сборочные единицы	×	×	×	
А3	1	1.465.1-3/80.5-3Г4	Плита 2 П8-12-1А ПТ-7	1			7900 кг
А3	1	1.465.1-3/80.0;5-1Г4	2 ПГ12-1А ПТ		1		7600 кг
А4	2	1.465.1-3/80; 8-1000	Каркас пространственный				
А4	3	1.465.1-3/80; 8-0890	КПН	1	1		25,8 кг
А4	4	1.465.1-3/80; 8-0890	Изделия закладные ИВ	4	4		0,93 кг
А4	4	1.465.1-3/80; 8-0890	ИБ	2	2		1,54 кг
			Материалы				
			Бетон класса В25	0,26	0,26		м³

ведомость расхода стали на дополнительные закладные изделия, кг

Марка элемента	Изделия закладные								Общий расход		
	Арматура класса				Прокат марки						
	А-III				с 245						
	ГОСТ 5781-82				ГОСТ 19904-90 ГОСТ 8509-86						
	Ф10	Ф12		Ш100	Б-5	Ш100	Ш100	Ш100	Всего		
П8	2,2	25,8			28,0	2,5	2,5	2,2	2,2	32,7	32,7
П9	2,2	25,8			28,0	2,5	2,5	2,2	2,2	32,7	32,7

Узлы установки и фиксации закладных изделий даны в серии 1.465.1-3/80 вып. 0.

Указ. на мод. (различ. вариант) докум. изданий

Обозначение	Марка	Рис.	Масса кг
ТП 503-1-107.92 КЖИ.090.000	П8	1	7932,7
	-01	П9	7438,7

Привязан

ГЛП	Трушин	ЛП	2.22
Нач. отд.	Кружало	Кружало	
Н. контр.	Хураева	Хураева	
Нач. цеха	Черкасова	Черкасова	
Нач. цеха	Богова	Богова	

ТП 503-1-107.92 КЖИ.090.000

Плита П8; П9.

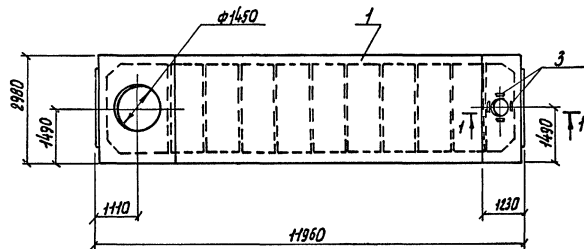
Студия	Масса	Масштаб
А17	см. табл.	1:100
Лист	Листов 1	
Гипроавтоматрис 2. Москва		

Копировал Марченка

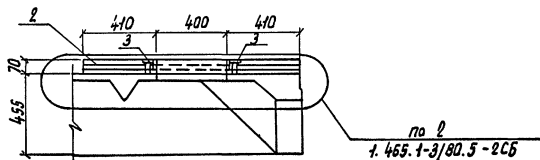
25420-06 14

Формат А3

Лист 6



1-1

по 2  
1.465.1-3/80.5-2СБ

Формат листа	Зона	Полосы	Обозначение	Наименование	Кол. на исп.		Примеч. ние
					01	02	
				<u>Документация</u>			
А3			1.465.1-3/80 вып. 0	Пояснительная записка	1	1	
				Сборочные единицы			
А3	1		1.465.1-3/80.5-	Плита 2ПВ12-1АТТ-14	1		8100 кг
				Каркас пространственный			
А4	2		1.465.1-3/80.8-1000	КП1	1		25,8 кг
А4	3		1.465.1-3/80.8-0290	Изделие закладное ИВ	4		0,93 кг
				<u>Материалы</u>			
				Бетон класса В25	0,25		м <sup>3</sup>

Ведомость расхода стали на дополнительные закладные изделия, кг

Марка элемента	Изделия закладные						Общий расход
	Арматура класса			Прокат марки			
	А-III			С 245			
	ГОСТ 5781-82*						
	φ10	φ12		Итого	Всего		Итого
П15	1,3	25,8		27,1	2,5		29,6

Узлы установки и фиксации закладных изделий даны  
в серии 1.465.1-3/80 вып. 0.

						ТП 503-1-107.92	КЖИ.100.000
						Плита П15	Стация Масса Масштаб
							РП 8129,6
							Лист Листов 1
							Гипростроитранс г. Москва

Привязан

ГИП Трущын *М/П* 0.72  
 Нач. отд. Хрущало *М/П*  
 Н. контро. Хрущало *М/П*  
 Вед. инж. Черкасова *М/П*  
 Инж. Жет. Гомозова *М/П*

Изм. №

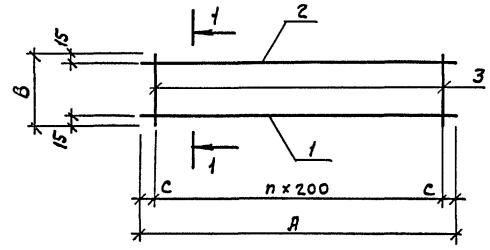
Копировал Марченко

25420-06 15

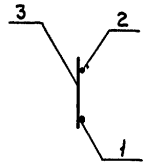
Формат А3

Шифр по ГОСТу, Титульный лист, Формат, Вид, Вид, Вид, Вид

Листом 6



I-I



Обозначение	Марка	А	В	С	п	Масса ед. кг
Т.П 503-1-107.92 КНИ.ИД.000	Кр1	5650	195	25	26	16,25
-01	Кр2	5950	195	75	29	18.0
-02	Кр3	5950	225	75	29	18.3
-03	Кр4	4950	420	75	59	63.6

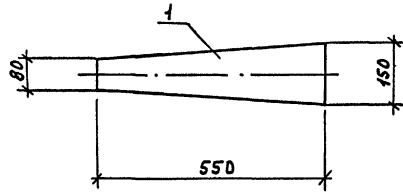
Формат	Зона	Контур	Обозначение	Наименование	Количество на исполнение			Примечание
					-01	-02	-03	
				<u>Документация</u>				
А3			ТП КНИ.ТТ	Технические требования к изготовлению сборных железобетонных, закладных и арматурных изделий	×	×	×	×
				<u>Детали</u>				
БУ	1			А-III-25 ГОСТ 5781-82* ℓ = 11950			1	46.0 кг
Б.У	1			А-III-18 ГОСТ 5781-82* ℓ = 5950		1	1	11.9 кг
Б.У	1			ℓ = 5650	1			11.3 кг
				А-I-10 ГОСТ 5781-82* ℓ = 11950			1	7.4 кг
Б.У	2			ℓ = 5950		1	1	3.7 кг
Б.У	2			ℓ = 5650	1			3.5 кг
				А-I-8 ГОСТ 5781-82* ℓ = 420			60	0.17 кг
Б.У	3			ℓ = 225			30	0.09 кг
Б.У	3			ℓ = 195			30	0.08 кг
Б.У	3			А-I-6 ГОСТ 5781-82* ℓ = 195				
							29	0.05 кг

Ш.В.Н. подл. Проверка и дата в зам. Ш.В.Н.

Привязка		Г.Ц.П. Трушин		Т.П 503-1-107.92 КНИ.ИД.000	
		Нач. отд.	Хрупало	Каркас Кр1... Кр4	Старая
		Н. контр.	Хрупало		Масса
		Инж. И.К.	Сапрошкова	см. табл.	1:10
Ш.В.Н.		Инж. Ш.К.	Гомотова		Лист
					Листов
				ГИПРОАВТОТРАНС г. Москва	



Альбом 6



Формат Зона	Позиция	Обозначение	Наименование	Кол.	Примечание
А3		ТП 503-1-107.92	КНИ. ТТ		
			<u>Документация</u>		
			Технические требования к изготовлению сборных железобетонных закладных и арматурных изделий		
			<u>Детали</u>		
Б4	1		Лист 10 ГОСТ 19904-90 с 245 ГОСТ 27772-88	1	6.5 кг

Привязан

Инв.н

ТП 503-1-107.92 КНИ.120.000

Изделие соединительное Мс1

Старая	Масса	Масштаб
РП	65кг	1:10
Лист	Листов 1	

ГИПРОАВТОТРАНС  
г. Москва

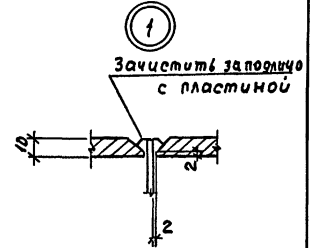
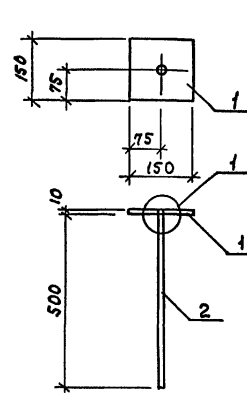
Копировал Максимова

Формат А4

Инв. н погр. Подпись и дата Взам.инв.н

Гип Трушин  
Нач.отд. Хруцало  
Н. контр. Хруцало  
Вед. инж. Черкасова  
Инж. Шкат Гомозова

И.И.И.  
И.И.И.  
И.И.И.  
И.И.И.



Формат Зона	Позиция	Обозначение	Наименование	Кол.	Примечание
А3		ТП 503-1-107.92	КНИ. ТТ		
			<u>Документация</u>		
			Технические требования к изготовлению сборных железобетонных закладных и арматурных изделий		
			<u>Детали</u>		
Б4	1		Лист 10 ГОСТ 19903-74* с 235 ГОСТ 27772-88	1	1.8 кг
Б4	2		Л-III-10 ГОСТ 5781-82* L=510	1	0.3 кг

Привязан

Инв. н погр.

ТП 503-1-107.92 КНИ.130.000

Изделие закладное Мн1

Старая	Масса	Масштаб
РП	21	1:10
Лист	Листов 1	

ГИПРОАВТОТРАНС  
г. Москва

Формат А4

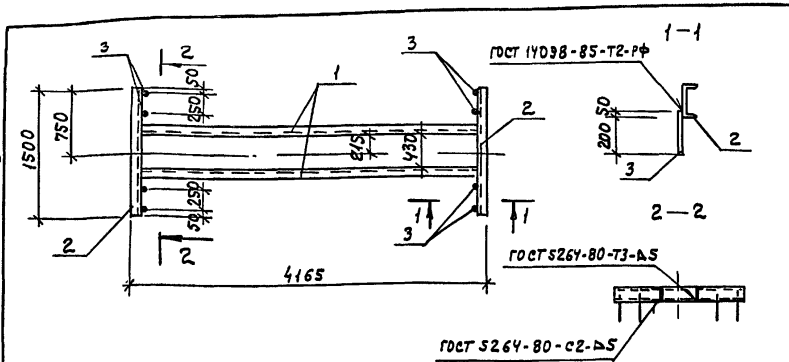
Инв. н погр. Подпись и дата Взам.инв.н

Гип Трушин  
Нач.отд. Хруцало  
Н. контр. Хруцало  
Инж. Шкат Соловьева  
Инж. Шкат Гомозова

И.И.И.  
И.И.И.  
И.И.И.  
И.И.И.

25420-06 17 Копировал Максимова

Альбом 6

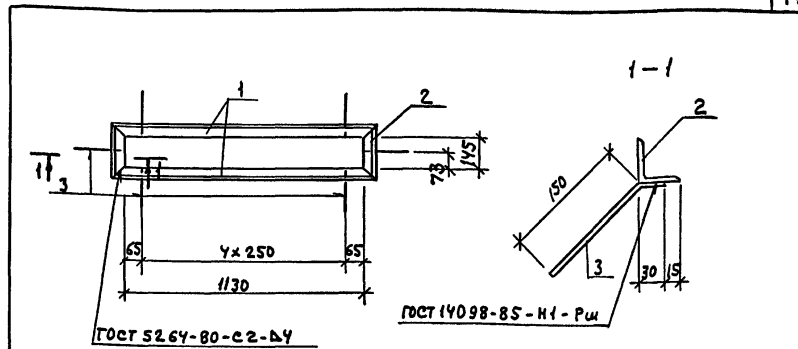


Формат	Зона	Позиция	Обозначение	Наименование	Кол.	Примечание
				<u>Документация</u>		
А3			ТП 503-1-107.92	КНИ ТТ Технические требования к изготовлению сборных железобетонных закладных и арматурных изделий	1	
				<u>Детали</u>		
				Швеллер 16 ГОСТ 8240-89 с 245 ГОСТ 27772-88		
Б4	1			ℓ = 4165	2	60.7 кг
Б4	2			ℓ = 1500	2	21.3 кг
Б4	3			А-III-12 ГОСТ 5781-82*		
				ℓ = 250	8	0.2 кг

Инв. и подл. Подрядчик	Инв. и подл. Заказчик	Привязан	
		Инв. и подл.	
		ТП 503-1-107.92	КНИ 140.000
		Рама Рш1	Стация Масса Масштаб 165.6 1:50
			Лист Листов 1
Гип	Трушин		
Нач. отд.	Хруцало		
Н. контр.	Хруцало		
Инж. т.к.	Саврошник		
Инж. з.к.	Гомозова		
		ГИПРОАВТОТРАНС г. Москва	

Копировал

Формат А4



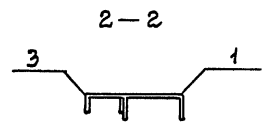
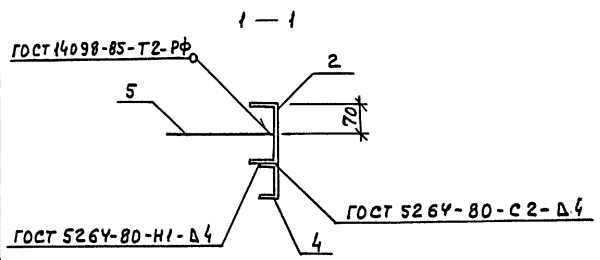
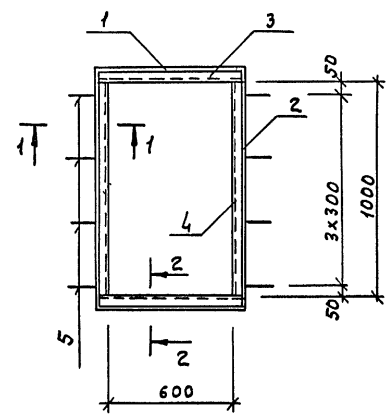
Формат	Зона	Позиция	Обозначение	Наименование	Кол.	Примечание
				<u>Документация</u>		
А3			ТП 503-1-107.92	КНИ.ТТ Технические требования к изготовлению сборных железобетонных закладных, арматурных изделий	1	
				<u>Детали</u>		
				Уголок 50x50x5 ГОСТ 8509-86* с 235 ГОСТ 27772-88		
Б4	1			ℓ = 1230	2	4.7 кг
Б4	2			ℓ = 245	2	0.9 кг
Б4	3			А-III-8 ГОСТ 5781-82*		
				ℓ = 180	12	0.1

Инв. и подл. Подрядчик	Инв. и подл. Заказчик	Привязан	
		Инв. и подл.	
		ТП 503-1-107.92	КНИ. 150.000
		Рама РМ1	Стация Масса Масштаб 12.5 1:20
			Лист Листов 1
Гип	Трушин		
Нач. отд.	Хруцало		
Н. контр.	Хруцало		
Инж. т.к.	Саврошник		
Инж. з.к.	Гомозова		
		ГИПРОАВТОТРАНС г. Москва	

25420-06 18 Копировал Максимова

Формат А4

Листом 6



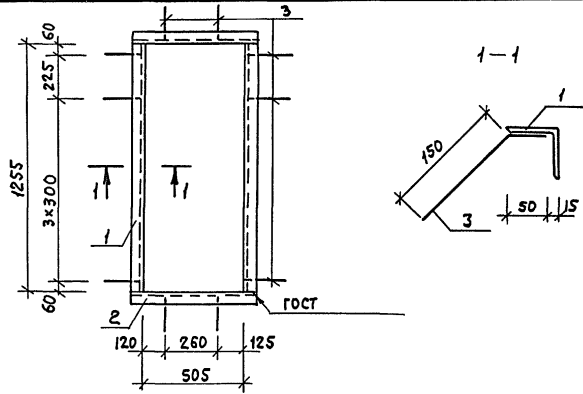
Формат	Зона	Позиция	Обозначение	Наименование	Кол	Примечание
				Документация		
А3			ТП 503-1-107.92	Кни. ТТ Технические требования к изготовлению сборных железобетонных закладных и арматурных изделий		
				Детали		
				Швеллер 14 ГОСТ 8240-90 с 235 ГОСТ 27772-88		
Б4	1			ℓ = 1116	2	13.7 кг
Б4	2			ℓ = 1000	2	12.3 кг
				Швеллер 8 ГОСТ 8240-90 с 235 ГОСТ 27772-88		
Б4	3			ℓ = 680	2	4.8 кг
Б4	4			ℓ = 1000	2	7.05 кг
Б4	5			А-III-12 ГОСТ 5781-82 *		
				ℓ = 250	6	0.25 кг

Изм. №, кол-во, подпись и дата. Взам. инв. №.

Привязан				ТП 503-1-107.92	Кни. 160.000		
				Рамка Рм 2	Стандия	Масса	Масштаб
						77.2	
				Лист			Листов 1
				ГИПРОАВТОТРАНС			
				г. Москва			

Изм. №				ГИП	Трушин	19.82
				Нач. отд.	Крупало	
				Н. контр.	Крупало	
				Инж. И.К.	Сапрошник	

Формат В

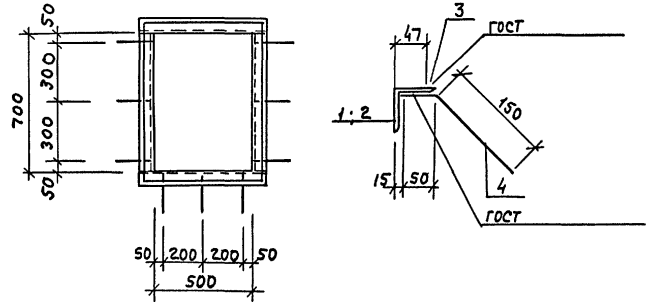


Формат	Зона	Позиция	Обозначение	Наименование	Кол.	Примечание
				<u>Документация</u>		
А3			ТП 503-1-107.92	КНИ.ТТ Технические требования к изготовлению сборных железобетонных закладных и арматурных изделий		
				<u>Детали</u>		
Б4				Уголок 63x63x5 ГОСТ 8509-86* с 235 ГОСТ 27772-88		
		1		L = 1255	2	6.0 кг
		2		L = 730	2	3.6 кг
		3		А-III-8 ГОСТ 5781-82* L=200	14	0.1 кг

Шифр, номер, позиция и дата взамен. инв. №	Привязан		
Полное и дата взамен. инв. №	инв. №		
Шифр, номер, позиция и дата взамен. инв. №	ТП 503-1-107.92 КНИ.170.000		
Шифр, номер, позиция и дата взамен. инв. №	Рамка РМ3		
	Статус	Масса	Масштаб
		20.5	1:20
	Лист	Листов 1	
	ГИПРОАВТОТРАНС г. Москва		
	Гип	Трушин	И.И.
	Нач. отд.	Хрупало	И.И.
	Н. контр.	Хрупало	И.И.
	Инж. И.к.	Сапрошник	И.И.

Копировал

Формат А4



Формат	Зона	Поз.	Обозначение	Наименование	Кол.	Примечание
				<u>Документация</u>		
А3			ТП 503-1-107.92	КНИ.ТТ Технические требования к изготовлению сборных железобетонных закладных и арматурных изделий		
				<u>Детали</u>		
				Уголок 63x63x5 ГОСТ 8509-86* с 235 ГОСТ 27772-88		
Б4	1			ℓ = 626	2	3.0 кг
Б4	2			ℓ = 700	2	3.35 кг
Б4	3			А-I-6 ГОСТ 5781-82* ℓ = 2790	1	0.6 кг
Б4	4			А-III-8 ГОСТ 5781-82* ℓ=200	9	0.1 кг

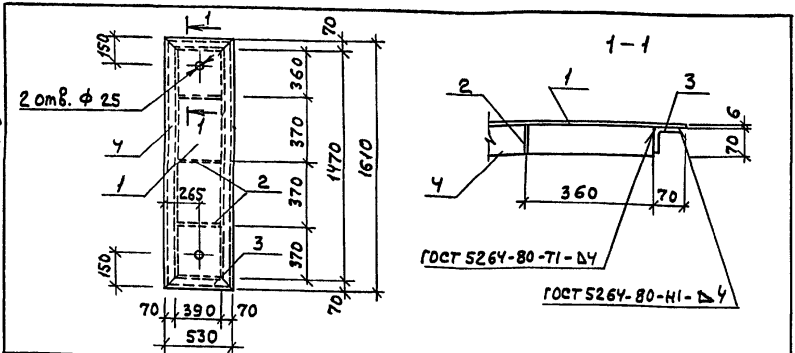
Шифр, номер, позиция и дата взамен. инв. №	Привязан		
Шифр, номер, позиция и дата взамен. инв. №	инв. №		
Шифр, номер, позиция и дата взамен. инв. №	ТП 503-1-107.92 КНИ.180.000		
Шифр, номер, позиция и дата взамен. инв. №	Рамка РМ4		
	Статус	Масса	Масштаб
		14.2	1:20
	Лист	Листов 1	
	ГИПРОАВТОТРАНС г. Москва		
	Гип	Трушин	И.И.
	Нач. отд.	Хрупало	И.И.
	Н. контр.	Хрупало	И.И.
	Инж. И.к.	Сапрошник	И.И.

25420-06 20

Копировал Максимова

Формат А4

Альбом В

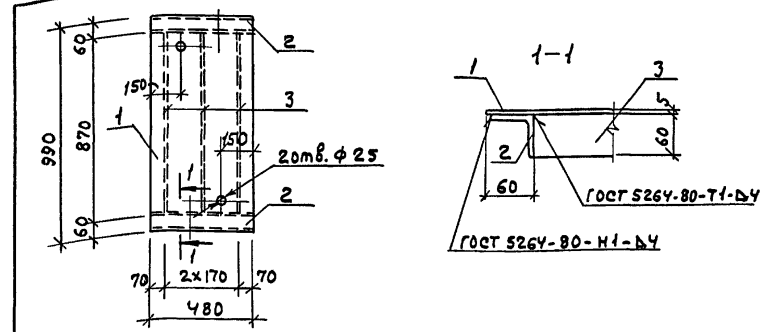


Формат Зона	Позиция	Обозначение	Наименование	Кол.	Примечание
			<u>Документация</u>		
А3		ТП 503-1-107.92 Кни.ТТ	Технические требования к изготовлению сборных железобетонных закладных и арматурных изделий	1	
			<u>Детали</u>		
			Лист стальной с ромбическим рифлением с ГОСТ 8568-77* с 235 ГОСТ 27772-88		
Б4	1		530 x 1610	1	42.7 кг
Б4	2		70 x 390	3	1.4 кг
			Уголок 50x50x5 ГОСТ 8509-86* с 235 ГОСТ 27772-88		
Б4	3		ℓ = 516	2	2.5 кг
Б4	4		ℓ = 1596	2	7.7 кг

Инв. л. подл.	Получил и дата	Взам. инв. л.	Привязки		
			Инв. л.		
			ТП 503-1-107.92	Кни. 190.000	
			шт 2	стадия	Масса
				Масштаб	
			Гип	Трушин	
			Нач. отв.	Хруцало	
			Н. контр.	Хруцало	
			Инж. т.к.	Сопрошина	
			Инж. з.к.	Гомозова	
			ГИПРОАВТОТРАНС г. Москва		
			лист	листо в 1	
			67.3	1:25	

Копировал

формат А4



Формат Зона	Позиция	Обозначение	Наименование	Кол.	Примечание
			<u>Документация</u>		
А3		ТП 503-1-107.92 Кни.ТТ	Технические требования к изготовлению сборных железобетонных закладных и арматурных изделий	1	
			<u>Детали</u>		
			Лист стальной с ромбическим рифлением с ГОСТ 8568-77* с 235 ГОСТ 27772-88		
Б4	1		480 x 990	1	19.9 кг
Б4	3		50 x 870	2	1.8 кг
Б4	2		Уголок 50x50x5 ГОСТ 8509-86* с 235 ГОСТ 27772-88		
			ℓ = 480	2	1.8 кг

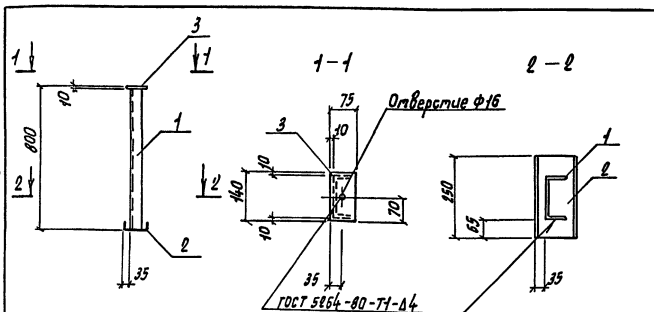
Инв. л. подл.	Получил и дата	Взам. инв. л.	Привязки		
			Инв. л.		
			ТП 503-1-107.92	Кни. 200.000	
			шт 2	стадия	Масса
				Масштаб	
			Гип	Трушин	
			Нач. отв.	Хруцало	
			Н. контр.	Хруцало	
			Инж. т.к.	Сопрошина	
			Инж. з.к.	Гомозова	
			ГИПРОАВТОТРАНС г. Москва		
			лист	листо в 1	
			27.1	1:20	

25420-06 21 Копировал Макемова

формат А4



Листов 6



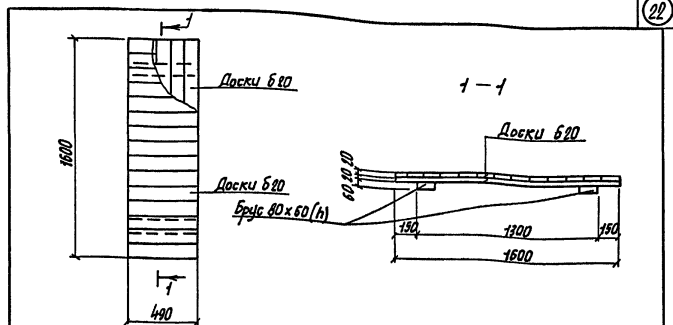
Формат Зона	Пояснение	Обозначение	Наименование	Кол.	Примечание
			<u>Документация</u>		
А3		ТП 503-1-107.92	КЖИ. ТТ		Технические требования к изготовлению сборных железобетонных, кладочных и армированных изделий.
			<u>Детали</u>		
			Швеллер с 235 ГОСТ 27772-88		
Б4	1		в = 785	1	8,8 кг
Б4	2		в = 290	1	8,5 кг
Б4	3		Лист с 245 ГОСТ 27772-88	1	0,8 кг

Шифр и табл.	Подпись и дата	Взнос шиф. н	Привязан			
			Шиф. н			
			ТП 503-1-107.92	КЖИ. 230.000		
			Стойка Ст.1.	Стандия	Масса	Масштаб
					1:5	1:20 1:10
			Лист Листов 1			
			Гипроавтоматрис г. Москва			
			ГЛП Трушин	И.И.	И.И.	
			Нач. отд. Хрустало			
			Н.контр. Хрустало			
			Инж. т.к. Ситрошина			
			Инж. д.к. Гомозова			

Копировал Марченко

Формат А4

22



Формат Зона	Пояснение	Обозначение	Наименование	Кол.	Примечание
			<u>Документация</u>		
А3		ТП 507-1-107.92	КЖИ. ТТ		Технические требования к изготовлению сборных железобетонных, кладочных и армированных изделий.
			<u>Детали</u>		
			Гвозди ГОСТ 4028-63*	80	
			<u>Материалы</u>		
			Древесина хвойных пород ГОСТ 8486-86*		0,0344 м <sup>2</sup>

Шифр и табл.	Подпись и дата	Взнос шиф. н	Привязан			
			Шиф. н			
			ТП 503-1-107.92	КЖИ. 240.000		
			Щит ЩД1	Стандия	Масса	Масштаб
					20,5	1:25
			Лист Листов 1			
			Гипроавтоматрис г. Москва			
			ГЛП Трушин	И.И.	И.И.	
			Нач. отд. Хрустало			
			Н.контр. Хрустало			
			Инж. т.к. Ситрошина			
			Инж. д.к. Гомозова			

Копировал Марченко

25420-06

23 Формат А4