

ТИПОВОЙ ПРОЕКТ
503-2-43.91

ПРОИЗВОДСТВЕННЫЙ КОРПУС
АВТОТРАНСПОРТНОГО ПРЕДПРИЯТИЯ
НА 200 АВТОБУСОВ С ЗАКРЫТОЙ СТОЯНКОЙ
АЛЬБОМ 2

АР Архитектурные решения СТР. 2-20

ТИПОВОЙ ПРОЕКТ
503-2-43.91
ПРОИЗВОДСТВЕННЫЙ КОРПУС
АВТОТРАНСПОРТНОГО ПРЕДПРИЯТИЯ
НА 200 АВТОБУСОВ С ЗАКРЫТОЙ СТОЯНКОЙ

АЛЬБОМ 2

Перечень альбомов

Альбом 1	ПЗ	Пояснительная записка
	ТХ	Технология производства
Альбом 2	АР	Архитектурные решения
Альбом 3	КЖ	Конструкции железобетонные
	КМ	Конструкции металлические
Альбом 4	ОВ	Отопление и вентиляция
Альбом 5	ВК	Внутренний водопровод и канализация
Альбом 6	ЭМ	Силовое электрооборудование
	ЭО	Электроосвещение
Альбом 7	СС	Связь и сигнализация
	АОВ	Автоматизация отопления и вентиляции
	АКЗ	Автоматизация контроля загазованности
Альбом 8	АПТ1	Автоматические установки пенного пожаротушения
	АПТ2	Автоматические установки пожарной сигнализации
Альбом 9	КЖИ	Чертежи строительных изделий
Альбом 10	АКЗИ	Задание на щиты автоматизации контроля загазованности
	ЭМО	Листы опросные для заказа КТП
Альбом 11	СО	Спецификации оборудования
Альбом 12	ВМ	Ведомости потребности в материалах
Альбом 13	С	Смета

РАЗРАБОТАН
ВОРОНЕЖСКИМ АРЕНДНЫМ ПРЕДПРИЯТИЕМ
„ГИПРОАВТОТРАНС“

ГЛАВНЫЙ ИНЖЕНЕР *М.И. Шатов* В.П. ШАТОВ
ГЛАВНЫЙ ИНЖЕНЕР ПРОЕКТА *А.И. Коростелев* А.И. КОРОСТЕЛЕВ

Утвержден и введен в действие
ГОСУДАРСТВЕННЫМ КОНЦЕРНОМ
„РОСАВТОТРАНС“
ПРОТОКОЛ ОТ 25.07.1991 г. № 2

ВЕДОМОСТЬ ОТДЕЛКИ ПОМЕЩЕНИЙ
ПЛОЩАДЬ, М²

ОСНОВНЫЕ ИСХОДНЫЕ ДАННЫЕ

- Степень огнестойкости здания — II
- класс ответственности здания по СНиП 2.01.07-85 — II,
- расчетная зимняя температура наружного воздуха минус 30°C (основной), 40°C
- сейсмичность не выше 6 баллов

ОБЩИЕ УКАЗАНИЯ

- За условную отметку 0,000 соответствующую абсолютной отметке по генплану, принят урбень чистого пола здания.
- Стеновые панели — из легкого бетона $\gamma = 900 \text{ кг/м}^3$. Перегородки — железобетонные и кирпичные. Кладка наружных участков стен из силикатного кирпича марки СОР 75 / 1900 / 15 ГОСТ 3719-79 на растворе марки 25. Кладка перегородок из силикатного кирпича на растворе марки 50. Перегородки $h > 3000 \text{ мм}$, толщиной 120 мм армировать горизонтальным каркасом.
- При кладке кирпичных участков стен и перегородок заложить деревянные пробки по размеру кирпича для крепления сверных блоков 2шт. по высоте с каждой стороны проема.
- Деревянные элементы, соприкасающиеся с кладкой, антисептировать и отделать от нее прокладкой из толя.
- Горизонтальная изоляция стен — цементно-песчаный раствор состава 1:2 толщиной 30 мм.
- По периметру здания устраивается асфальтовая отмостка шириной 750 мм толщиной 25 мм по слою утрамбованному щебеночному основанию толщиной 125 мм.
- Проект разработан для условий производства работ в летнее время.

Альбом 2

Наименование или номер помещения	Потолок		Стены или перегородки		Низ стен или перегородок (панель)			Колонны		Колонны (низ)			Примечания
	Площадь м ²	Вид отделки	Площадь м ²	Вид отделки	Площадь м ²	Вид отделки	Высота мм	Площадь м ²	Вид отделки	Площадь м ²	Вид отделки	Высота мм	
Склад смазочных материалов, шин, запасных частей и материалов, агрегатов, участок кузнечно-рессорный, сварочно-жестяничный и медницко-радиотарный, шиномонтажный, тепловой, обойный, агрегатный, ремонта аккумуляторов, слесарно-механический и ОГМ, ТОУТР, КТП1, КТП2, тепловой пункт, ИРК, кладовая, промежуточная кладовая, ОГМ, стоянка автомобилей, венткамеры, станция пожаротушения	8250,8	Затирка Известковая окраска	7099	Известковая окраска	2498,8	Вагостойкая окраска	2000	895,0	Известковая окраска	798,0	Вагостойкая краска	2000	
Участок углубленного диагностирования и регулировки газовой топливной системы, ремонт электрооборудования, ремонт приборов системы питания	590,0	Затирка Известковая окраска	922,8	Известковая окраска	398,8	Керамическая плитка ГОСТ 6141-82*	2000	32,1	Известковая окраска	34,8	Керамическая плитка ГОСТ 6141-82*	2000	

Иванов Иван Иванович

503-2-43.91 - AP			
ГИП Карастель	Иванов Иван Иванович	Производственный корпус	Стация
Начальн. Белоусов	Иванов Иван Иванович	объединенного предприятия	Лист
Начальн. Катеев	Иванов Иван Иванович	на 200 автомобилей	Листов
Инженер Вехомейкин	Иванов Иван Иванович	Заводской	Р 2
Инженер Карамов	Иванов Иван Иванович	Общие данные	ГИПРОАВТОТРАНС
Инженер Рязанов	Иванов Иван Иванович	(продолжение)	Воронежское АП
Инженер Манякина	Иванов Иван Иванович		

ПРОДОЛЖЕНИЕ ВЕДОМОСТИ ОТДЕЛКИ ПОМЕЩЕНИЙ
ПЛОЩАДЬ, м²

Наименование или номер помещения	Потолок		Стены или перегородки		Низ стен или перегородок (панель)			Колонна		Колонна (низ)			Примечания
	Площадь м ²	Вид отделки	Площадь м ²	Вид отделки	Площадь	Вид отделки	Высота, мм	Площадь	Вид отделки	Площадь	Вид отделки	Высота, мм	
УБОРНЫЕ КОМПРЕССОРНАЯ, МАШИННОЕ ОТДЕЛЕНИЕ	515,0	Затирка известниковая окраска	800,2	Известниковая окраска	300,8	Керамическая плитка ГОСТ 6141-82*	2000	25,1	Известниковая окраска	30,8	Керамическая плитка ГОСТ 6141-82*	2000	
ЗАРЯДНАЯ, КИСЛОТНАЯ	28,0	То же	50,0	То же	70,0	Керамическая кислотостойкая плитка на кислотостойком растворе	2000	4,0	То же	5,0	Керамическая кислотостойкая плитка на кислотостойком растворе	2000	
КРАСКОПРИГОТОВИТЕЛЬНАЯ, УЧАСТОК ПОДКРАСКИ, КЛАДОВАЯ КРАСОК	115,1	Затирка масляная окраска	235,5	Затирка масляная окраска	22,8	Керамическая плитка ГОСТ 6141-82*	2000	10,1	Масляная окраска	10,1	Керамическая плитка ГОСТ 6141-82*	2000	
ПОМЕЩЕНИЕ ОЧИСТКИ МОУЩИХ РАСТВОРОВ МОЙКА АГРЕГАТОВ	163,9	Затирка окраска водостойкой краской	113,9	Мокрая штукатурка кирпичных перегородок. Окраска водостойкой краской	67,3	Керамическая плитка ГОСТ 6141-82*	3000	—	Окраска водостойкой краской	—	Керамическая плитка ГОСТ 6141-82*	3000	
КОМНАТА МАСТЕРА ЭЛЕКТРОШТОВАЯ, ЭЛЕКТРОШТОВАЯ КОНТРОЛЯ ЗАГАЗОВАННОСТИ	460,0	Затирка, клеевая побелка белого цвета	545,8	Мокрая штукатурка кирпичных перегородок. Клеевая побелка белого цвета	315,9	Масляная окраска светлых тонов	2000	30,4	Клеевая побелка белого цвета	34,0	Масляная окраска светлых тонов	2000	

ХАРАКТЕРИСТИКА СТЕНОВЫХ МАТЕРИАЛОВ

№/п	МАТЕРИАЛ ОГРАЖДЕНИЯ	РАСЧЕТНАЯ ТЕМПЕРАТУРА НАРУЖНОГО ВОЗДУХА	
		от 21 до -31°	от -31 до -4
1	НАРУЖНЫЕ СТЕНОВЫЕ ПАНЕЛИ - а	250	300
2	НАРУЖНЫЕ СТЕНЫ ИЗ КИРПИЧА - б	380	510

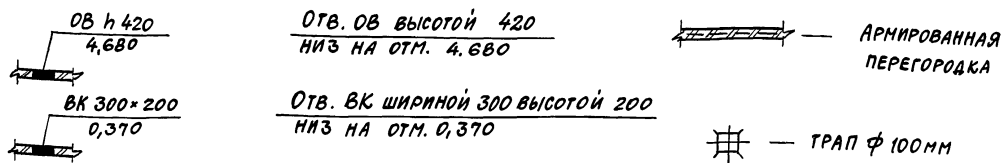
ОСНОВНЫЕ СТРОИТЕЛЬНЫЕ ПОКАЗАТЕЛИ

Наименование	ПОКАЗАТЕЛИ	
	в том числе стоянка	
ОБЩАЯ ПЛОЩАДЬ	16234,0 м ²	10360,2
ПЛОЩАДЬ ЗАСТРОЙКИ	15736,2 м ²	10458,2
СТРОИТЕЛЬНЫЙ ОБЪЕМ	113339,0 м ³	71115,6

НАРУЖНАЯ ОТДЕЛКА

НАРУЖНУЮ ПОВЕРХНОСТЬ СТЕНОВЫХ ПАНЕЛЕЙ ОКРАСИТЬ ПОЛИМЕР-ЦЕМЕНТНЫМИ КРАСКАМИ.
КИРПИЧНЫЕ УЧАСТКИ НАРУЖНЫХ СТЕН ВЫПОЛНИТЬ ИЗ ЛИЦЕВОГО КИРПИЧА ГОСТ 7484-78 С РАСШИВКОЙ ШВОВ, С ПОСЛЕДУЮЩЕЙ ОКРАСКОЙ ПОД ЦВЕТ ПАНЕЛЕЙ.
МЕТАЛЛИЧЕСКИЕ И ДЕРЕВЯННЫЕ ИЗДЕЛИЯ ОКРАСИТЬ ЭМАЛЯМИ ПФ-115 ГОСТ 6465-76*
ОТКОСЫ ДВЕРНЫХ И ОКОННЫХ ПРОЕМОВ ОШТУКАТУРИТЬ ЦЕМЕНТНО-ПЕСЧАНЫМ РАСТВОРОМ.

УСЛОВНЫЕ ОБОЗНАЧЕНИЯ

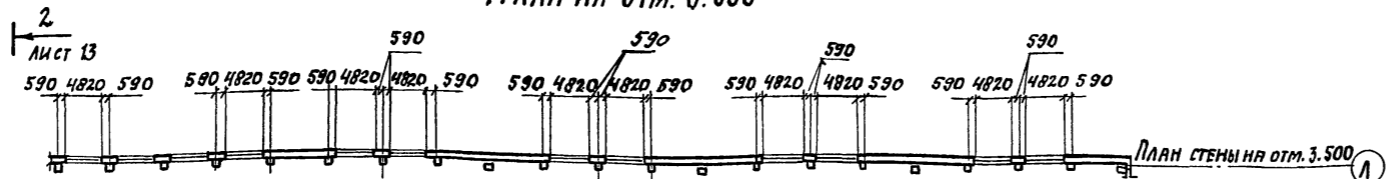


ПРИВЯЗАН:

ИМВ. №	
--------	--

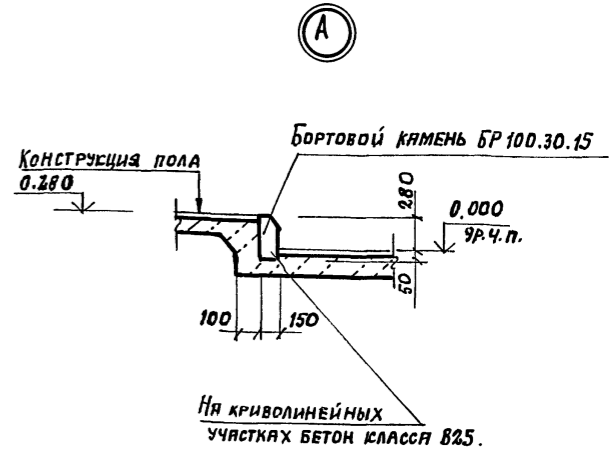
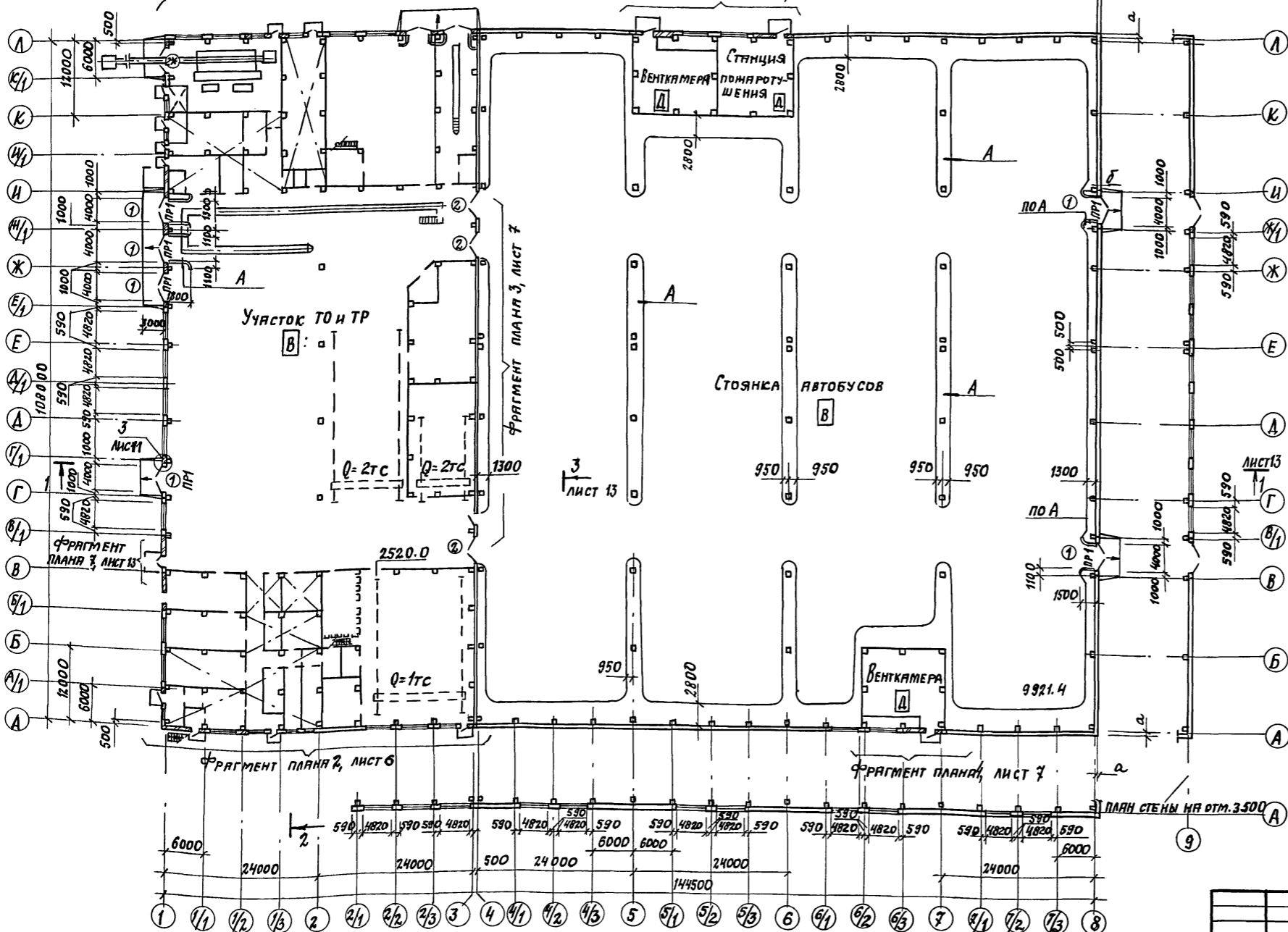
503-2-43.91-AP		
ГИП КОРОСТЕЛЕВ	И. КОСТЕЛЕВ	ПРОИЗВОДСТВЕННЫЙ КОРПУС АВТОТРАНСПОРТНОГО ПРЕДПРИЯТИЯ НА 200 АВТОБУСОВ С ЗАКРЫТОЙ СТОЯНКОЙ
И. КОНТ. БЕДУКОВА	И. КОСТЕЛЕВ	СТАЛЬЯ ЛИСТ ЛИСТОВ
НАЧ. ОТД. ЛАТЕВА	И. КОСТЕЛЕВ	Р 3
ГЛА СПЕЦ. БЕСПОРУБИНИН	И. КОСТЕЛЕВ	ОБЩИЕ ДАННЫЕ (ОКОНЧАНИЕ)
ГЛА. АРХ. ХАРИМОВ	И. КОСТЕЛЕВ	ГИПРОАВТОТРАНС ВОРОНЕЖСКОЕ АРЕНДНОЕ ПРЕДПРИЯТИЕ
ЗВ. ГР. РУЦОВА	И. КОСТЕЛЕВ	
ИМВ. НАЧ. МАНАШИНА	И. КОСТЕЛЕВ	

ПЛАН НА ОТМ. 0.000



ФРАГМЕНТ ПЛАНА 1, ЛИСТ 5

ФРАГМЕНТ ПЛАНА 5, ЛИСТ 8



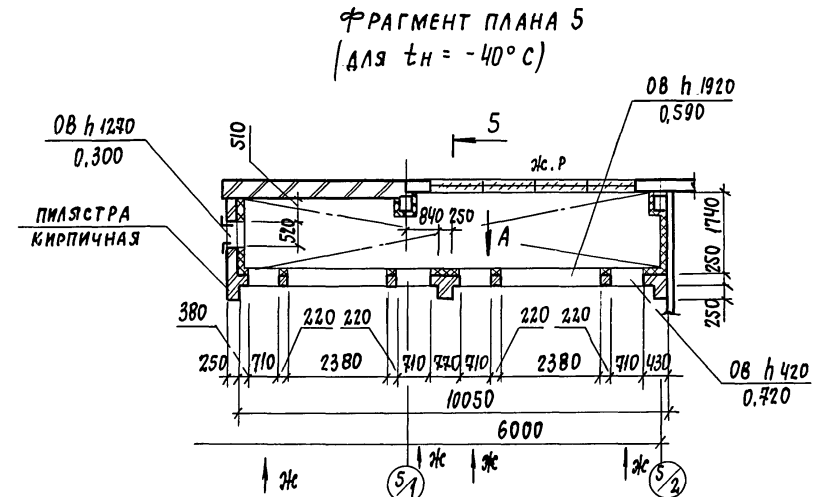
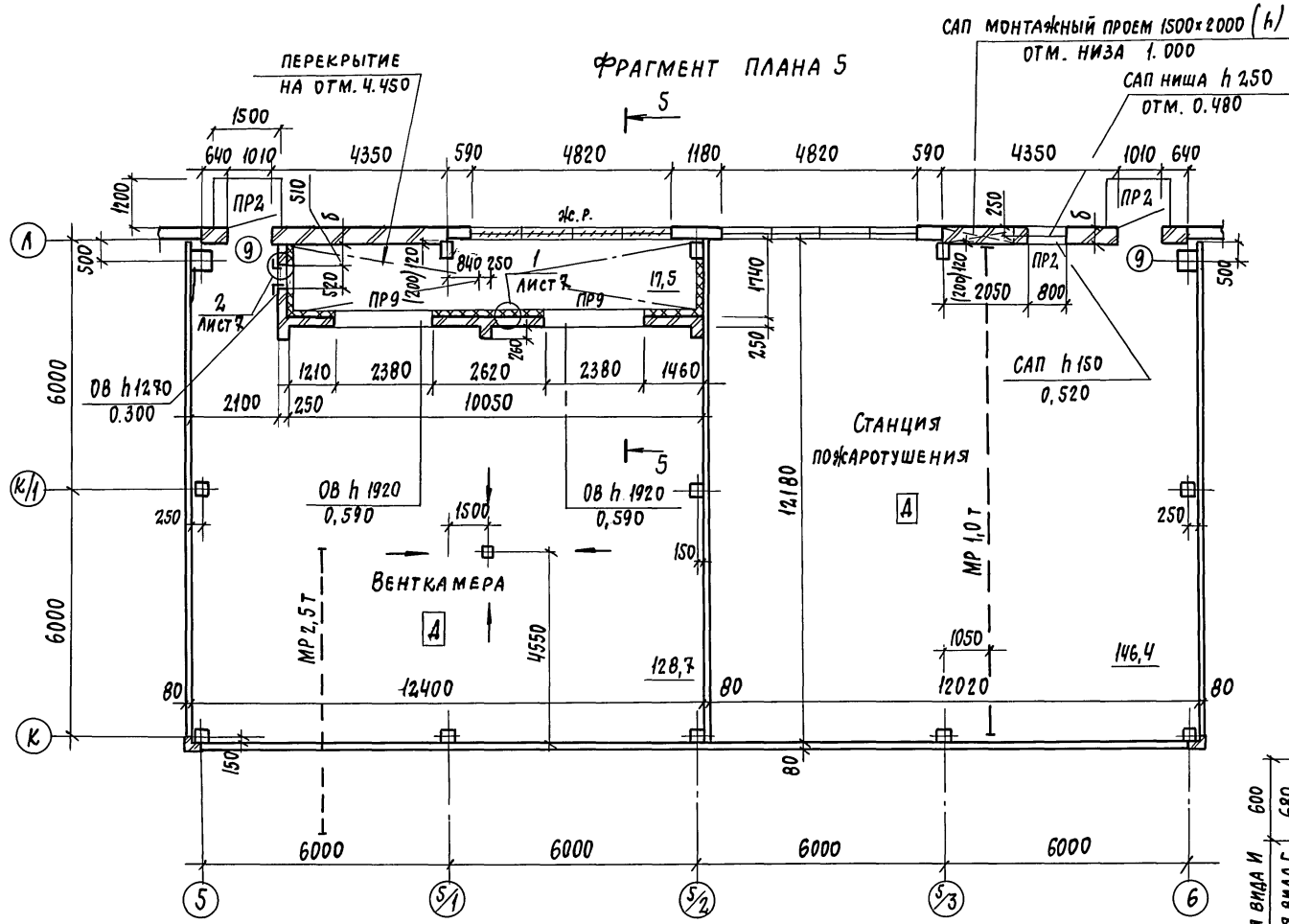
1. Спецификации к плану см. лист 12
2. Схемы перегородок см. 503-2-43.91-КН, листы 63...67.
3. Подвесные краны см. 503-2-43.91-КМ, листы 3, 4
4. Над отверстиями длиной от 250 до 300 мм, расположенных в кирпичных перегородках, выполнить рядовые перемычки. В слой раствора марки 50 толщиной 2 см заложить арматуру АІ-12 в количестве 2х стержней на каждые 13см толщины стены с запуском на опоры по 250 мм. Расход АІ-12-100,0кг.
5. После пропуска труб и воздуховодов через стены и кирпичные перегородки зазоры заделывать цементным раствором на всю толщину стены.
6. Кирпичные перегородки толщиной 120мм, $h > 3000$ мм армировать горизонтальным каркасом, см. листы 10, 11, 12
7. Стальные элементы перегородок защитить фосфатным покрытием ОФП-МВ, толщиной 15мм по ГОСТ 23391-79.
8. Ворота (2) (3) (4), выполнить с изменением размеров порога. Порог выполнить высотой 100 мм.
9. Установочные чертежи противопожарных дверей принять по серии 1.436.2-22, вып. 1. Зякладные изделия ЗД-1, ЗД-2 заложить в кладку согласно узлу 1,4 данной серии
10. В помещениях категории А все трущиеся части противопожарных дверей, а также кромки полотна, покрыть латунью или другим цветным металлом, не дающим искр.

11. Конструкцию колесотбора по осям 4, 8, 6, А, Л см. 503-2-43.91-КН, лист 39

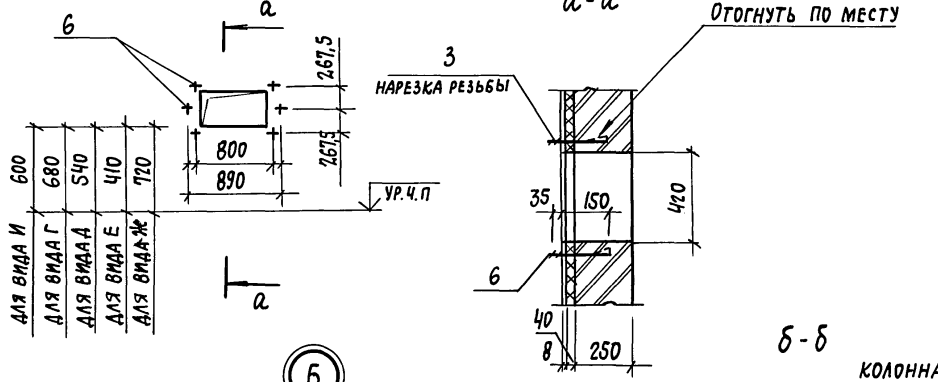
503-2-43.91-AP		
ГИП КОРОСТЕЛЕВ	И. КОНТР. БЕЛОУСОВА	И. ПРОЕКТОР ХАТБЕВА
И. ПРОЕКТОР БЕКОВЕРДИН	З.В. ГР. РУБЦОВА	И. ПРОЕКТОР БОВА
ПРИВЯЗАН:		
ПРОИЗВОДИТЕЛЬНЫЙ КОРПУС АВТОТРАНСПОРТНОГО ПРЕДПРИЯТИЯ НА 200 АВТОБУСОВ С ЗАКРЫТОЙ СТОЯНКОЙ		
СТАНЦИЯ	ЛИСТ	ЛИСТОВ
Р	4	
ПЛАН НА ОТМ. 0.000		
СИПРАВТОТРАНС ВОРОНЕЖСКОЕ ПРЕДПРИЯТИЕ		

Альбом 2

И. ПРОЕКТОР КОРОСТЕЛЕВ
И. ПРОЕКТОР БЕЛОУСОВА
И. ПРОЕКТОР ХАТБЕВА
И. ПРОЕКТОР БЕКОВЕРДИН
И. ПРОЕКТОР РУБЦОВА
И. ПРОЕКТОР БОВА



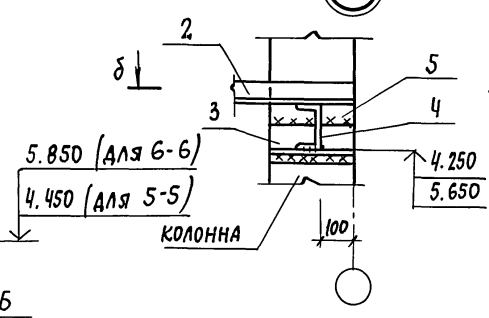
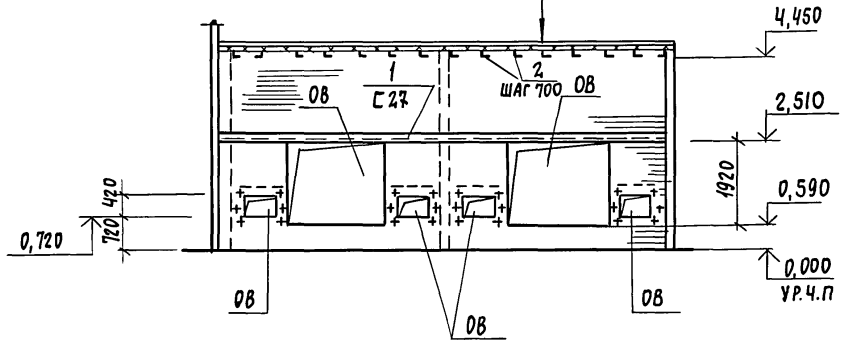
ВИД Г, Д, Е, Ж, И
(для t_n = -40°C)



5-5, Б-Б

ВИД А
(с листа 7)

СТЯЖКА ИЗ ЦЕМЕНТНО-ПЕСЧАНОГО Р-РА МАРКИ 50-20
 УТЕПЛИТЕЛЬ - ЖЕСТКИЕ МИНЕРАЛОВАТНЫЕ ПЛИТЫ
 ρ = 200 кг/м³ марки П125-1000, 1000, 40
 ГОСТ 9573-82* -40
 ЛИСТЫ АСБЕСТОЦЕМЕНТНЫЕ ПЛОСКИЕ ЛП-П-3,0x2,0-8
 ГОСТ 18124-78* -8
 МЕТАЛЛИЧЕСКАЯ БАЛКА ШАГ 700 (ПОЗ. 2)



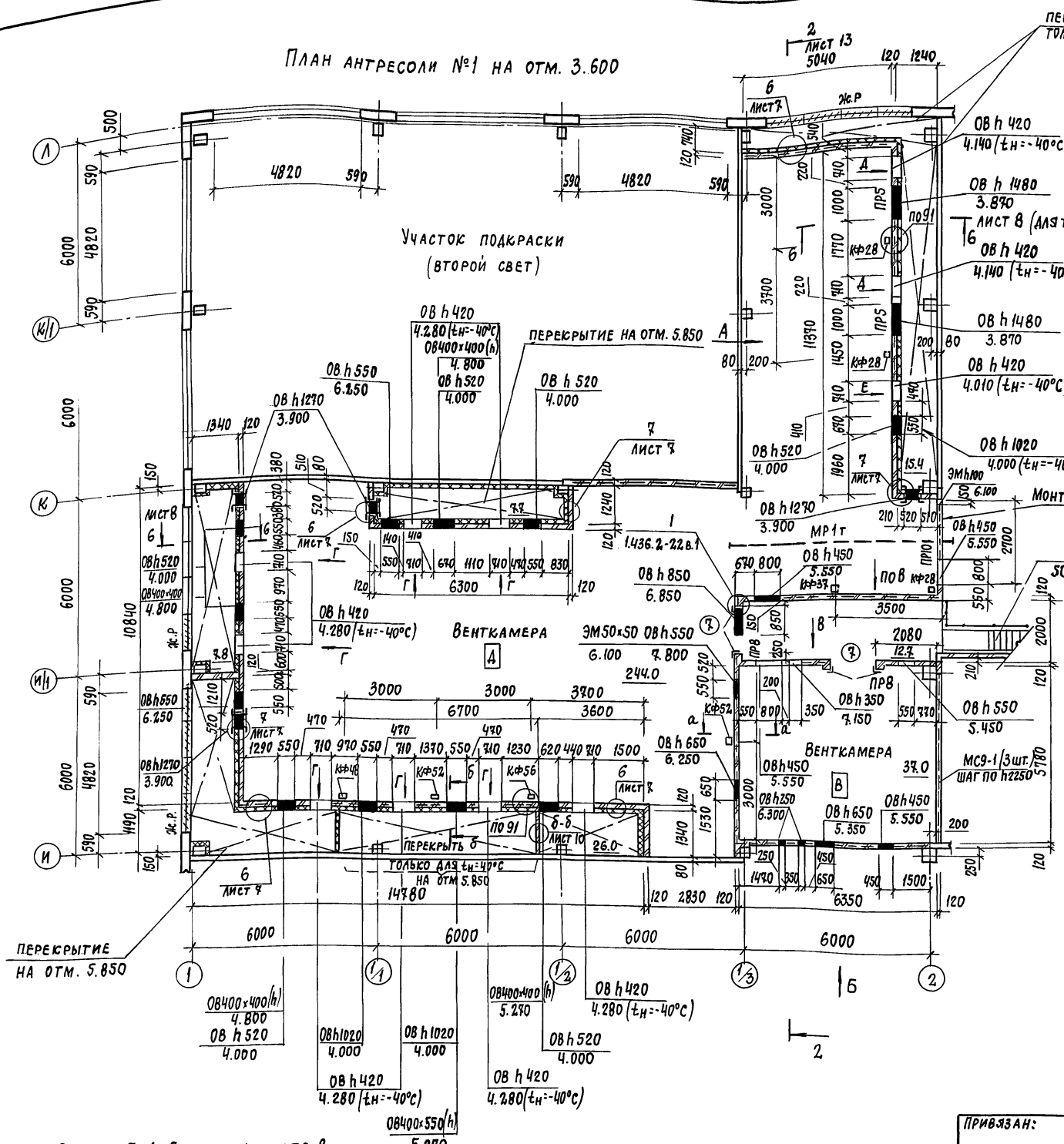
5 ПОЗ. ПРИСТРЕЛИТЬ ДЮБЕЛЯМИ К КОЛОННЕ

503-2-43.91 - AP					
ГИП	КОРОСТЕЛЕВ	И.И.	Производственный корпус автотранспортного предприятия на 200 автобусов с закрытой стоянкой		
И. КОНТР.	БЕЛОУСОВА	И.И.			
НАЧ. ОТД.	ХАТЕНОВА	И.И.			
ГЛ. КОНСТ.	БЕКОРОВАННИК	И.И.			
ЗАВ. ГР.	РУБЦОВА	И.И.	ФРАГМЕНТ ПЛАНА 5 ВИДЫ А, Г... И		
ИНЖ. Ш. КА	БОВА	И.И.			
И.И. №			СТАДИЯ	Лист	Листов
			Р	8	
			ГИПРОАВТОТРАНС БОРОНЕЖСКОЕ АРЕНДНОЕ ПРЕДПРИЯТИЕ		

И.И. № ПОЛ. ПОДПИСЬ И АЯТА ВЗАМ. И.И. НАЧ. ОТД. ОБ. АПАТОВ И.И. НАЧ. ОТД. ОБ. МАЛАХОВ И.И.

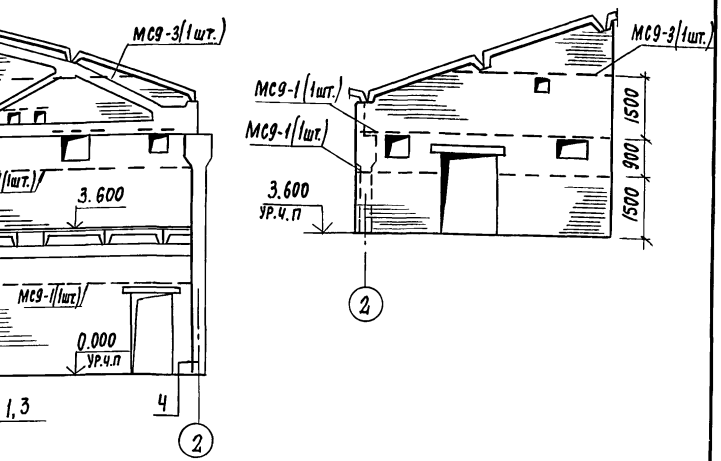
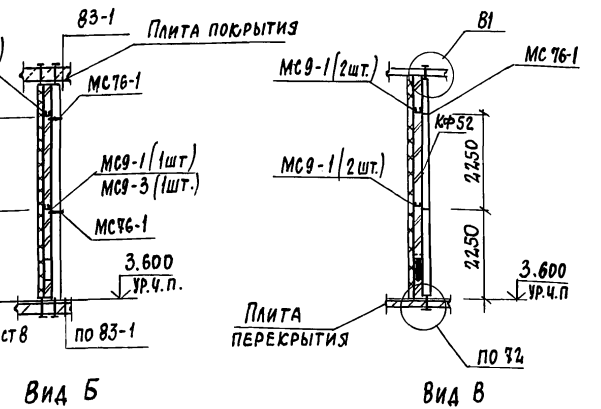
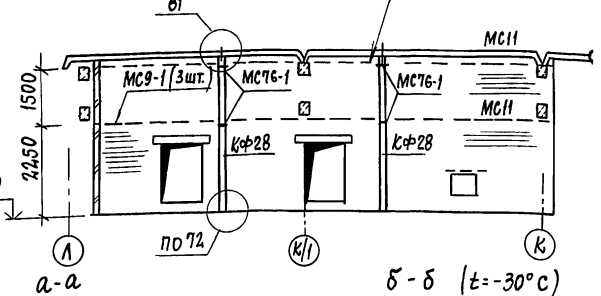
ПЛАН АНТРЕСОЛИ №1 НА ОТМ. 3.600

Альбом 2



ПЕРЕКРЫТЬ НА ОТМ. 5.850 ТОЛЬКО ДЛЯ tн=-40°С

ВИД А (ДЛЯ tн=-30°С)



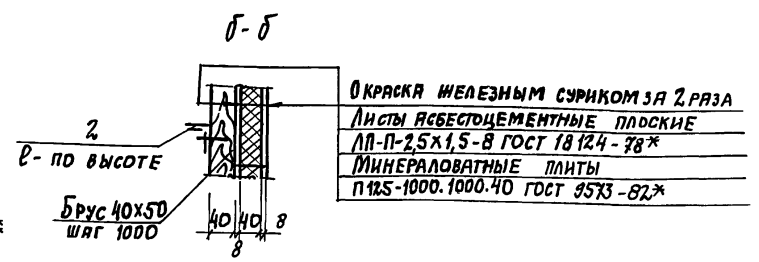
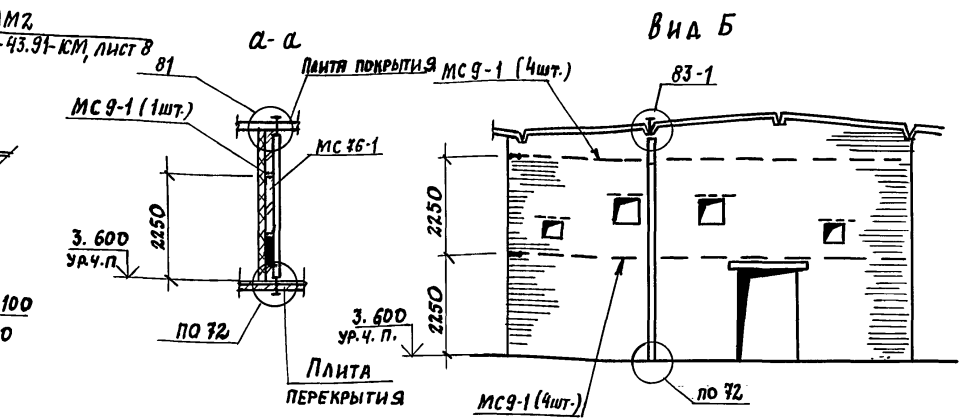
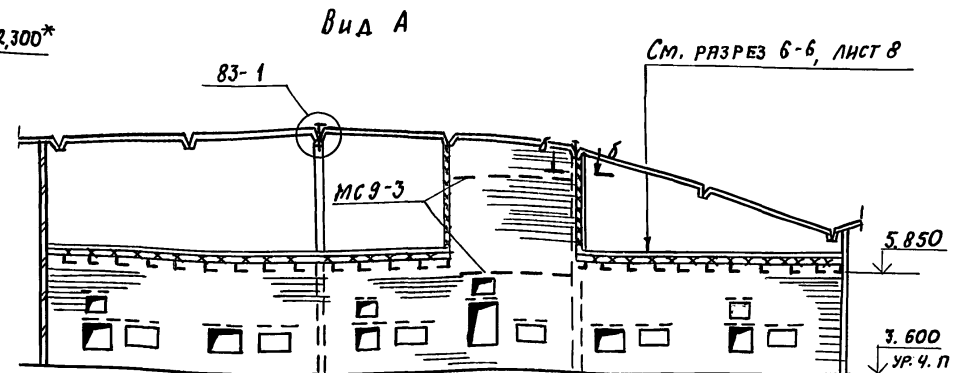
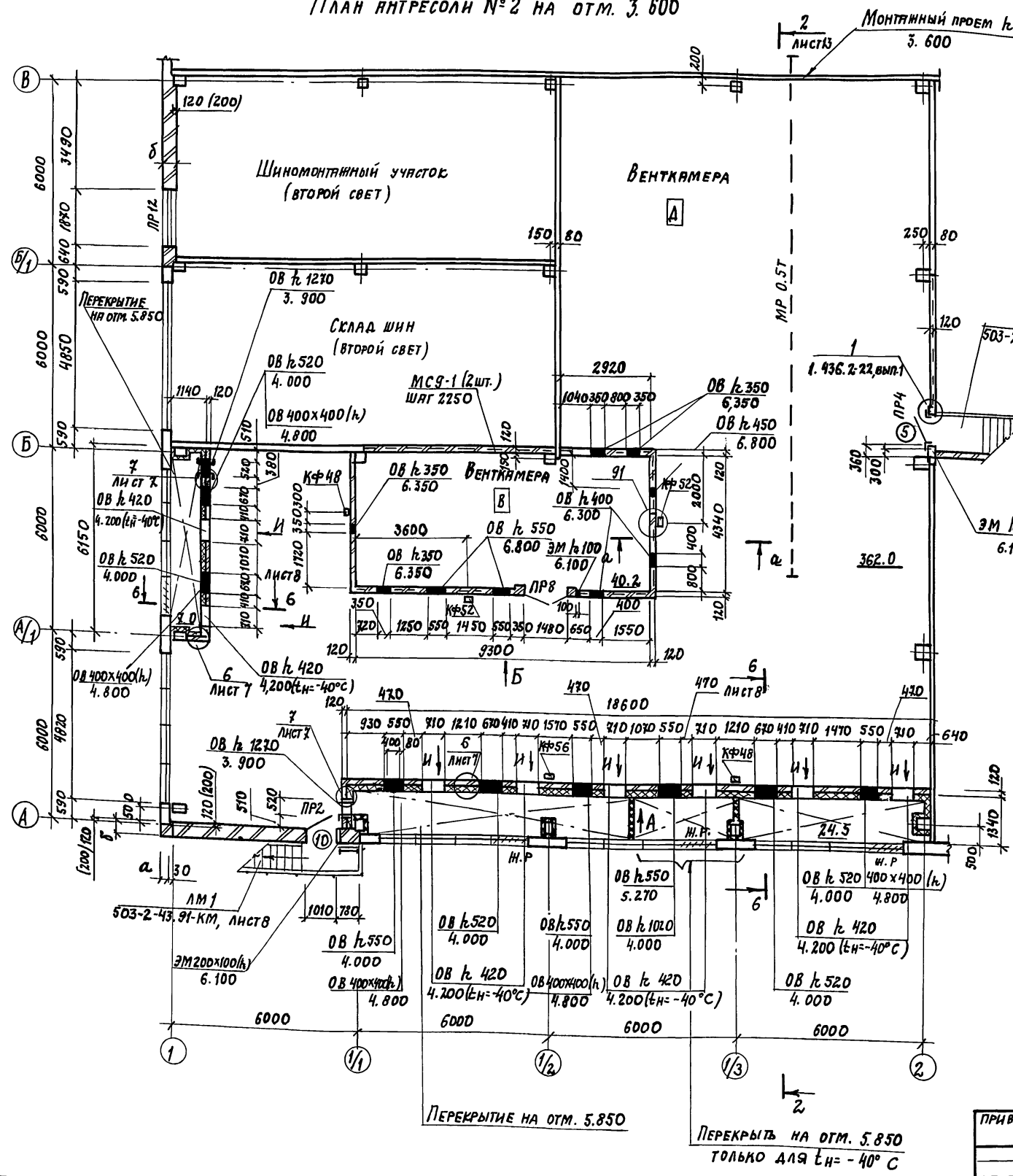
1. Виды Г, Д, Е см. на листе 8
2. Узлы, не имеющие ссылки на лист, приняты по серии 1.431.6-28, вып. 1

503-2-43.91-AP	
Привязан:	ГИП Коростелев Н. Кондр. Белоусова НАЧ. ОТД. ХАТЕЕВА ГЛ. КОНСТ. БЕСКОВОЙНИЙ ЗАВ. ГР. РУБЦОВА ИНЖ. Ш.С. БОВА
Инд. №	Производственный корпус автомобильного предприятия №1 на 200 автомобилей с закрытой стоянкой
	СТАДИЯ Лист Листов Р 9
	ПЛАН АНТРЕСОЛИ №1 НА ОТМ. 3.600
	ГИПРОАВТОРАН Воронежское арендное предприятие

Копировал: 25122-02 11 ФОРМАТ А2

Инд. № ПОДЛ. ПОДПИСЬ И ДАТА ВЗЯТИЯ Копия

ПЛАН АНТРЕСОЛИ №2 НА ОТМ. 3.600



1. Узлы, не имеющие ссылку на лист, приняты по серии 1.431.6-28, вып. 1
2. Вид И см. на листе 8.
3. В скобках даны размеры для температуры минус 40°С

Альбом 2

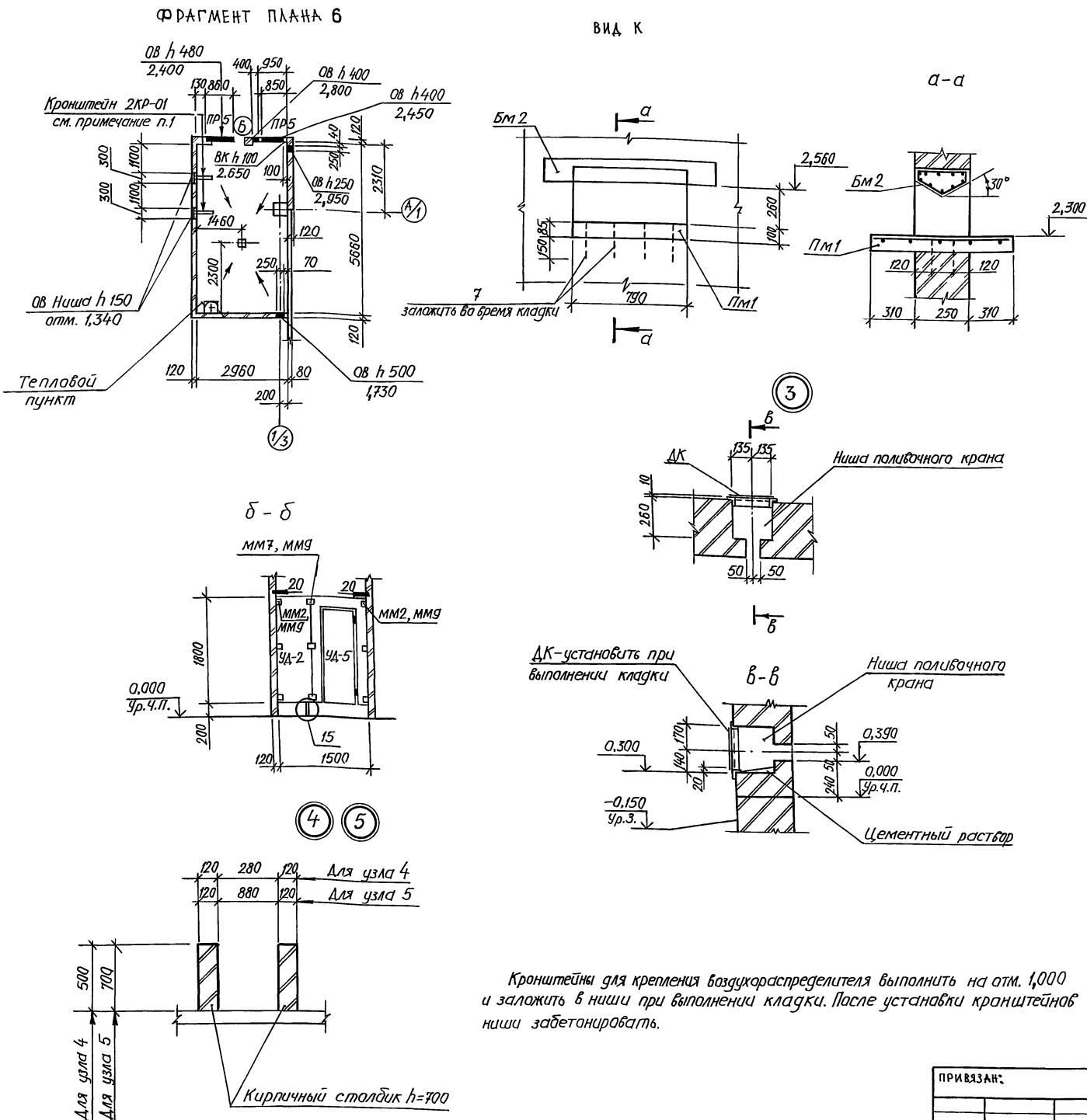
ИЗДАНИЕ: ПОСЛЕД. ПОПРАВКИ И ДОП. ВЕРСИИ

503-2-43.91 - АР			
ГИП	КОРСТЕЛЕВ	И.К.	
ДИКТОР	БЕЛОУСОВА	С.В.	
ИЗМ. ОТД.	КАТЕЕВА	Л.В.	
П. КОМСТ.	БЕКОРОВА	Л.В.	
ЗВ. ПР.	РУБЦОВА	Л.В.	
ИЗМ. ШИПТ	БОЯ	Л.В.	
ПРОИЗВОДСТВЕННЫЙ КОРПУС	АВТОТРАНСПОРТНОГО ПРЕДПРИЯТИЯ	СТРАНА	ЛИСТ
НАЗВОД. АВТОБУСОВ С ЗАКРЫТОЙ	СТОЯНКОЙ	Р	10
ПЛАН АНТРЕСОЛИ №2 НА ОТМ. 3.600	ВОРОНЕЖСКОЕ АРЕНАЛЬНОЕ	ГИПРОДВТТРАНС	
	ПРЕДПРИЯТИЕ		

ПРИВЯЗАН:

ИНВ. №	
--------	--

СПЕЦИФИКАЦИЯ ЭЛЕМЕНТОВ К ПЛАНАМ, ФРАГМЕНТАМ ПЛАНА, АНТРЕСОЛЯМ



Марка, поз.	Обозначение	Наименование	Кол. шт.	Масса, кг, м	Примечание
		Щитовая перегородка каминов ударных			
УД-2	416-0-1, Вып. 7, Альб. 2	УД-2	1	16,1	
УД-5	416-0-1, Вып. 7, Альб. 2	УД-5	1	24,8	
		Металлические соединительные детали			
ММ2	416-0-1, Вып. 7, Альб. 2	ММ2	6		
ММ7	416-0-1, Вып. 7, Альб. 2	ММ7	3		
ММ9	416-0-1, Вып. 7, Альб. 2	ММ9	18		
		Опорная ножка тр 25 x 3,2 ГОСТ 5262-75*			
		е=190	1	0,5	
ИМ36	503-2-43.91-9.06.01	Изделие замкнутое ИМ36	8	24,0	
ДК	ИИ-03-03, Альб. 71-64	Дверца поливочного крана ДК	2	6,29	
БМ2	503-2-43.91-9.06.02	Балка БМ2	1	260,0	
ПМ1	503-2-43.91-9.06.03	Плита ПМ1	1	150,0	
БР100.30.15	ГОСТ 6665-82*	Бортовой камень БР100.30.15	850		
		Шпатель 21 ГОСТ 8240-89			
		Ст.3 ПС-1 ГОСТ 535-88			
1		е=10050	2	278,4	АмЛ=40%
		Уголок 50x50x5-Б ГОСТ 8509-86			
		Ст.3 КП-1 ГОСТ 535-88			
2		еобщ.=231,0м		891,0	
		Уголок 100x100x8-Б ГОСТ 8509-86			
		Ст.3 СП-1 Т914-1-3023-80			
3		е=300	29	3,7	
		Швеллер 20 ГОСТ 8240-89			
		Ст.3 ПС-1 Т914-1-3023-80			
4		еобщ. 91,0м		167,0	
		Лист ПН-0-6x250x300 ГОСТ 19903-74*			
		Ст.3 КП-2-1 ГОСТ 4637-79*	29	3,5	
		Стержень арматурный			
6		А-1-12 ГОСТ 5781-82* е=230	162	0,2	АмЛ=40%
7		А-1-6 ГОСТ 5781-82* е=200	8	0,04	

продолжение спецификации см. лист 12

Кронштейны для крепления воздухораспределителя выполнить на отм. 1,000 и заложить в ниши при выполнении кладки. После установки кронштейнов ниши забетонировать.

503-2-43.91-AP					
ГИП	Коростелев	И.И.	Производственный корпус	Стая	Лист
Нач. отд.	Хатеева	И.И.	автотранспортного предприятия	Р	11
И.И. канц.	Васильева	И.И.	на 200 автобусов с закрытой стоянкой		
З.В. гр.	Рыцкова	И.И.	фрагмент плана б, вид К, сечение б-б, узлы 3...5		
Инж. Шкал	Бобва	И.И.		ГИПРОАВТОТРАНС	Воронежское АП

Копировал: Жданов 25122-02 13 формат А2

Исполнитель: И.И. Хатеева
 Проверил: И.И. Васильева
 Утвердил: И.И. Рыцкова

Альбом 2

ПРОДОЛЖЕНИЕ СПЕЦИФИКАЦИИ К ПЛАНУ, ФРАГМЕНТАМ ПЛАНА, АНТРЕСОЛЯМ

МАРКА, ПОЗ.	ОБОЗНАЧЕНИЕ	НАИМЕНОВАНИЕ	КОЛ. ШТ.	МАССА ЕД. КГ	ПРИМЕЧАНИЕ
ЗД-1	1.436.2-22, вып.1	ЗАКЛАДНОЕ ИЗДЕЛИЕ ЗД-1	376	1,5	
ЗД-2	1.436.2-22, вып.1	ЗАКЛАДНОЕ ИЗДЕЛИЕ ЗД-2	104	1,5	
ЗКР-01	5.904-1, вып.0, лист 14	КРОШТЕЙН ЗКР-01	8	6,9	
		КОЛОННА ФАХВЕРКА			
КФ28	1.431.6-28, вып.0,2	КФ28	3	37,63	
КФ37	1.431.6-28, вып.0,2	КФ37	1	45,46	
КФ48	1.431.6-28, вып.0,2	КФ48	3	53,29	
КФ52	1.431.6-28, вып.0,2	КФ52	4	56,52	
КФ56	1.431.6-28, вып.0,2	КФ56	2	58,82	
		ИЗДЕЛИЯ СОЕДИНИТЕЛЬНЫЕ			
МС3	1.431.6-28, вып.2	МС3	11	0,17	
МС10	1.431.6-28, вып.2	МС10	11	2,6	
МС16	1.431.6-28, вып.2	МС16	11	1,6	
МС34-1	1.431.6-28, вып.2	МС34-1	4	3,08	
МС11	1.431.6-28, вып.2	МС11	11	2,47	
МС9-1	1.431.6-28, вып.2	МС9-1	44	7,62	
МС9-3	1.431.6-28, вып.2	МС9-3	10	5,47	
МС10-1	1.431.6-28, вып.2	МС10-1	1	3,04	
МС23	1.431.6-28, вып.2	МС23	20	7,62	
МС54	1.431.6-28, вып.2	МС54	100	0,34	
МС64-1	1.431.6-28, вып.2	МС64-1	100	0,23	
МС76-1	1.431.6-28, вып.2	МС76-1	10	0,09	

СПЕЦИФИКАЦИЯ ЭЛЕМЕНТОВ ЗАПОЛНЕНИЯ ПРОЕМОВ

МАРКА, ПОЗ.	ОБОЗНАЧЕНИЕ	НАИМЕНОВАНИЕ	КОЛ.	МАССА	ПРИМЕЧАНИЕ
1	1.435.2-23, вып.2	ВОРОТА АДК-ПБ	8		СМ.ПРИМЕРУ.
2	2.435-6, вып.3	ВОРОТА ПБ 3,6x3,6	1		
2*	2.435-6, вып.3	ВОРОТА ПБИ 3,6x3,6	1		
3	503-2-43.91-9-КЖИ	ВОРОТА В1	2		
		ДВЕРНОЙ БЛОК			
4	ГОСТ 6623-74*	ДГ 21-9Л	3		
5	1.436.2-22, вып.2	ДМП21x10/0,75-В ПР	27		
6	1.436.2-22, вып.2	ДМП21x10/0,75-В Л	9		
7	1.436.2-22, вып.3	ДМП21x14/0,75-В	9		
8	1.436.2-22, вып.3	ДМП21x18/0,75-В	1		
9	ГОСТ 14624-84	ДНГ 24-10	7		
10	ГОСТ 14624-84	ДНГ 21-10	1		
11	1.436.2-22, вып.2	ДМП21x10/1,5-Б	1		

СПЕЦИФИКАЦИЯ ПЕРЕМЫЧЕК

МАРКА, ПОЗ.	ОБОЗНАЧЕНИЕ	НАИМЕНОВАНИЕ	КОЛ. ШТ.	МАССА ЕД. КГ	ПРИМЕЧАНИЕ
		ДЛЯ tн = -30°C			
1	ГОСТ 24893.1-81	Б0П38-1П	8	2650	
2	1.038.1-1, вып.4	8ПБ13-1	39	35,0	
3	1.038.1-1, вып.4	8ПБ17-2	6	45,0	
5	1.038.1-1, вып.4	9ПБ 22-3	3	125,0	
		ДЛЯ tн = -40°C			
1	ГОСТ 24893.1-81	Б0П25-1Т	16	2200	
2	1.038.1-1, вып.4	8ПБ13-1	52	35,0	
3	1.038.1-1, вып.4	8ПБ17-2	8	45,0	
5	1.038.1-1, вып.4	9ПБ 22-3	4		
		ДЛЯ tн = -30°C, -40°C			
2	1.038.1-1, вып.4	8ПБ 13-1	67	35,0	
3	1.038.1-1, вып.4	8ПБ 17-2	8	45,0	
4	1.038.1-1, вып.4	8ПБ 16-1	1	42,0	
5	1.038.1-1, вып.4	9ПБ 22-3	2	125,0	
6	1.038.1-1, вып.4	9ПБ 25-3	4	140,0	
7	1.038.1-1, вып.4	9ПБ 26-4	8	148,0	
8	1.038.1-1, вып.4	9ПБ 30-4	1	170,0	
		УГОЛОК 75x75x6-Б ГОСТ 850986 Ст 3пс3 ГОСТ 535-88			
9		E=1290	28	8,9	
10		E=1680	6	11,6	
11		E=2200	1	15,2	

ВЕДОМОСТЬ ПРОЕМОВ ВОРОТ И ДВЕРЕЙ

МАРКА ПОЗ.	РАЗМЕР ПРОЕМА В ММ
1	4000x3600
2,2*	3600x3600
3	2200x2500
4	910x2070
5,6,11	1080x2080
7	1480x2080
8	1880x2370
9	1010x2370
10	1010x2070

Ворота поз.1 по серии 1.435.2-23 вып.2 применяются для температуры наружного воздуха до минус 30°C. Для температуры минус 40°C при привязке проекта разработать мероприятия (тройное остекление верхней части ворот), обеспечивающие необходимое сопротивление теплопередаче конструкции ворот.

ВЕДОМОСТЬ ПЕРЕМЫЧЕК

МАРКА ПОЗ.	СХЕМА СЕЧЕНИЯ	МАРКА ПОЗ.	СХЕМА СЕЧЕНИЯ
	ДЛЯ tн = -30°C		ДЛЯ tн = -30°C, -40°C
ПР1		ПР4 ПР7 ПР8	
	ДЛЯ tн = -40°C		
ПР1		ПР5 ПР10 ПР11	
	ДЛЯ tн = -30°C		
ПР2 ПР12		ПР6 ПР9	
	ДЛЯ tн = -40°C		
ПР2 ПР12			
	ДЛЯ tн = -30°C		
ПР3			
	ДЛЯ tн = -40°C		
ПР3			

503-2-43.91 AP

ПРИВЯЗАН:

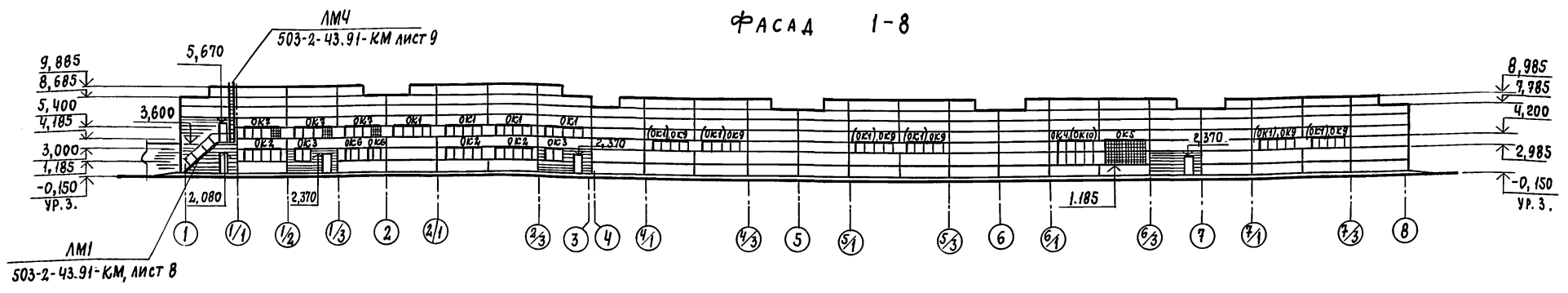
ГИП	КОРОСТЕВ								
Н.КОНТР.	БЕЛУХОВА								
НАЧ.ОТД.	КАТЕЕВА								
ГЛ.КОНСТР.	БЕКСИЯНИН								
Зав.ГР.	РУБЦОВА								
Инж.П.КАТ.	БОВА								

ПРОИЗВОДСТВЕННЫЙ КОРПУС АВТОТРАНСПОРТНОГО ПРЕДПРИЯТИЯ НА 200 АВТОБУСОВ С ЗАКРЫТОЙ СТОЯНКОЙ			СТАНЦИЯ	ЛИСТ	ЛИСТОВ
СПЕЦИФИКАЦИИ			Р	12	
ГИПРДАВТОТРАНС. ВОРОЖЕНСКОЕ ПРЕДПРИЯТИЕ					

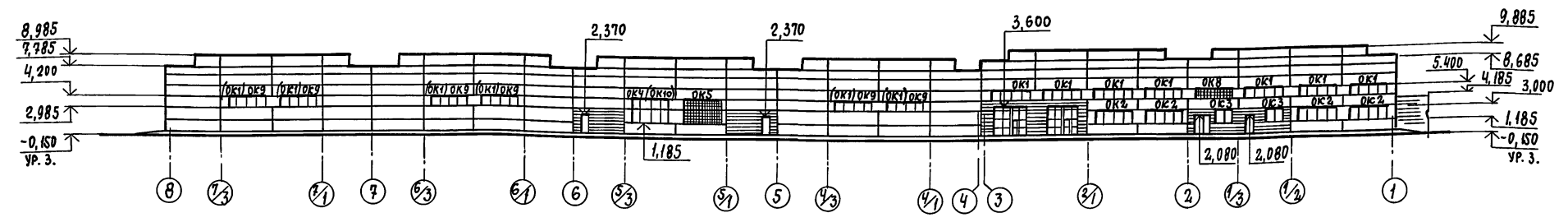
ИНВ. № ПОД. ПОДПИСЬ И ДАТА ВЗНУМАНИЯ

Альбом 2

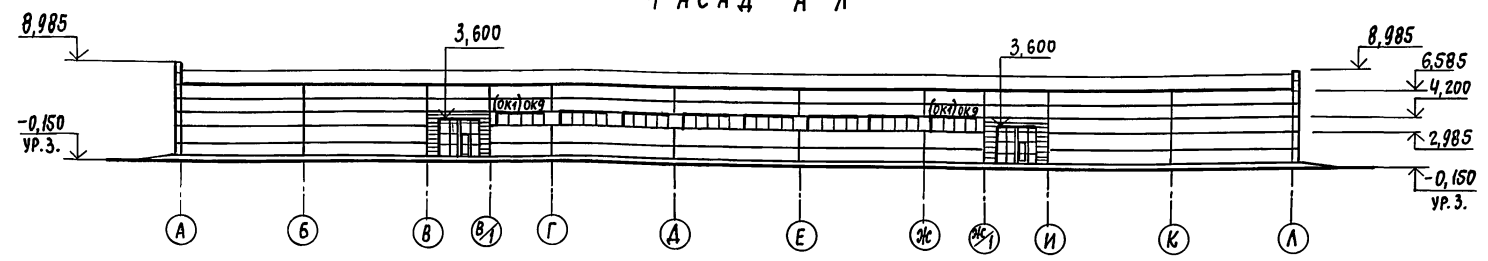
ФАСАД 1-8



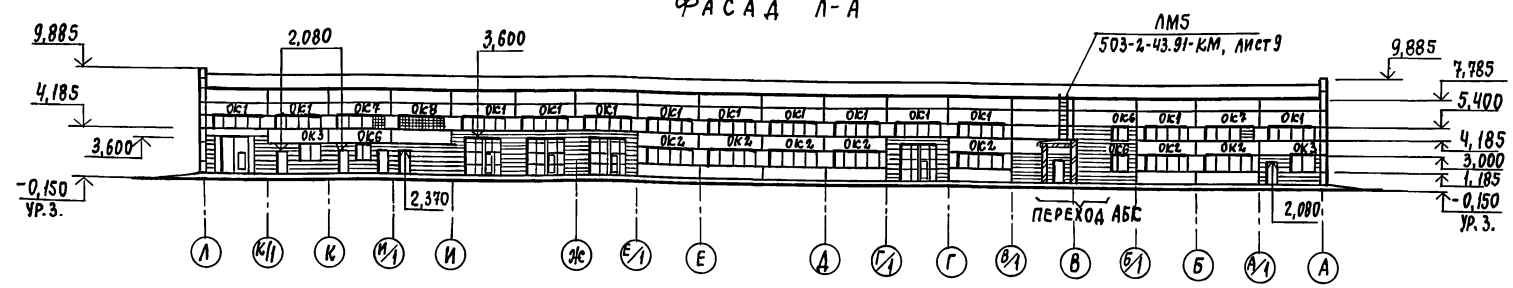
ФАСАД 8-1



ФАСАД А-1



ФАСАД 1-А



1. Крепление оконных блоков к кирпичным стенам выполнить на шурупах к деревянным пробкам. РАЗМЕРОМ 250x120x65, КОТОРЫЕ ЗАЛОЖИТЬ НА ВЫСОТУ 300мм ОТ НИЗА И ВЫШЕ ЧЕРЕЗ 600мм ПО ПРОЕКТУ
2. ПРИ СТРОИТЕЛЬСТВЕ ПРЕДУСМОТРЕТЬ В ОКОННЫХ ПЕРЕПЛЕТАХ ПРИБОРЫ ОТКРЫВАНИЯ - МЕХАНИЗИРОВАННЫЕ, ДУБИРОВАННЫЕ РУЧНЫМ УПРАВЛЕНИЕМ.
3. В СКОБКАХ ДАНЫ МАРКИ ОКОН ДЛЯ ТЕМПЕРАТУРЫ МИНУС 40°С

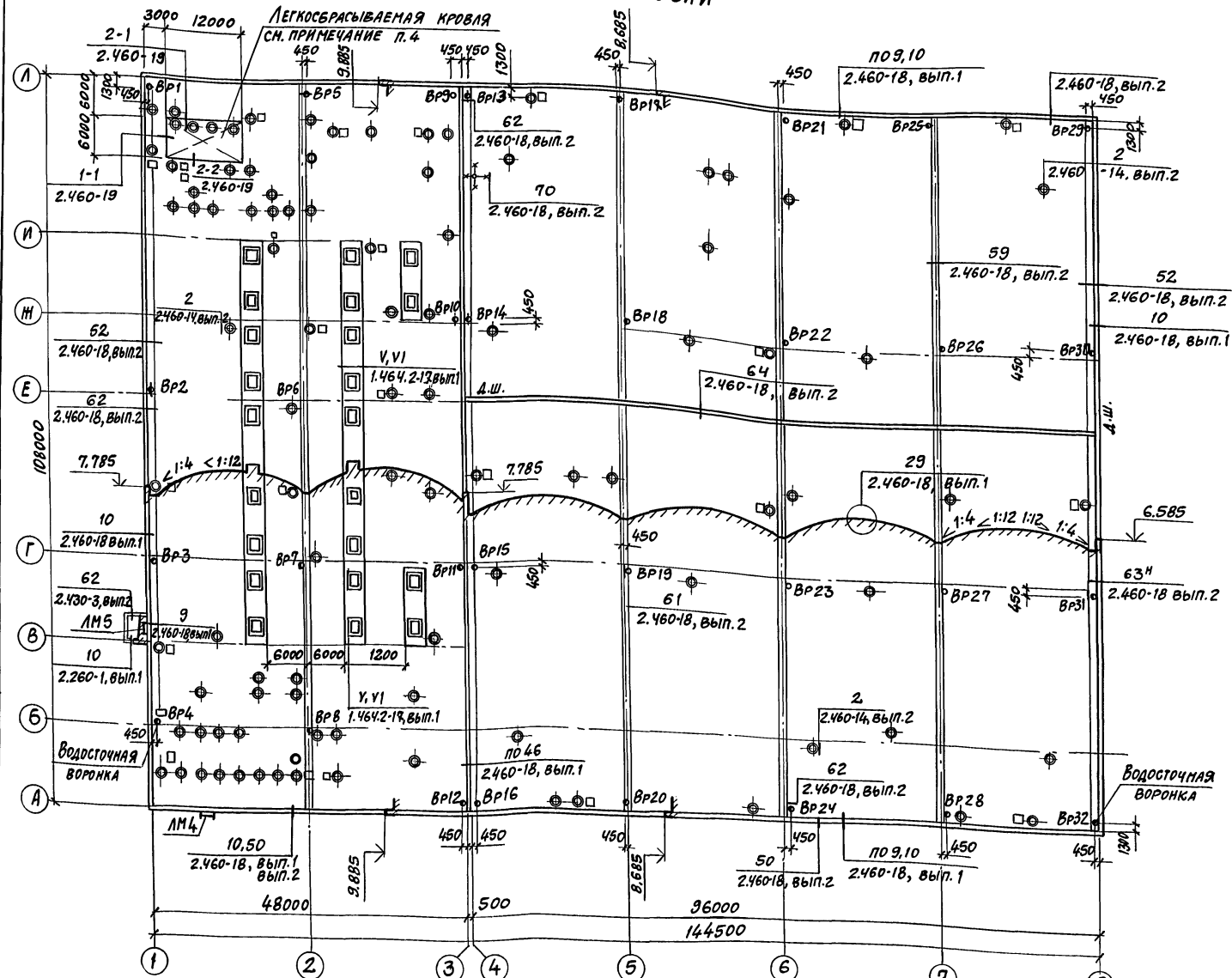
503-2-43.91-АР		ПРОИЗВОДСТВЕННЫЙ КОРПУС АВТОТРАНСПОРТНОГО ПРЕДПРИЯТИЯ НА 200 АВТОБУСОВ С ЗАКРЫТОЙ СТОЯНКОЙ		СТАИЯ	ЛИСТ	ЛИСТОВ
ГИП	КОРОСТЕЛЕВ	НАЧ. ОТА	КАТЕЕВА	Р	14	
Н. КОНТР.	БЕЛУСОВА	ГЛ. КОНСТР.	БЕСКОВОРИННЫЙ	ФАСАДЫ 1-8, 8-1, А-1, 1-А		
		ГЛ. АРХ.	ХАРЛАМОВ	ГИПРОАВТОТРАНС		
		З. АВ. ГР.	РУБЦОВА	БОРОНЕЖСКОЕ АРЕНАННОЕ ПРЕДПРИЯТИЕ		
		ИНЖ. III КЛ.	БОВА	ФОРМАТ А2		

ИВ. № ПОДЛ. ПОДПИСЬ И ДАТА ВЗАМ. ИВ. №

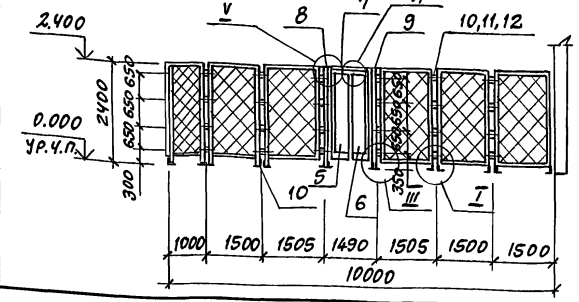
НАЧ. ОТА ОБ. АДАПТАЦИИ

НАЧ. ОТА ОБ. ТВОРЧЕСТВ

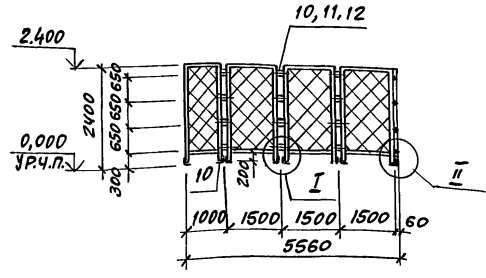
ПЛАН КРОВЛИ



ВИД А ПЕРЕГОРОДКИ ПГ1



ВИД Б ПЕРЕГОРОДКИ ПГ1



СПЕЦИФИКАЦИЯ ПЕРЕГОРОДКИ ПГ1

МАРКА, ПОЗ.	ОБОЗНАЧЕНИЕ	НАИМЕНОВАНИЕ	КОЛ.	МАССА, ЕД.КГ	ПРИМЕЧАНИЕ
1	1.431-108302.01.00	ЩИТ 1,5×2,4ЩПГ	6	26,0	
2	1.431-1083.02.01.00-ПЗ	ЩИТ 1,0×2,4ЩПГ	2	22,1	
3	1.431-1083.02.02.00-01	ЩИТ ЛЕВЫЙ 1,5×2,4ЩПГ-А	1	24,4	
4	1.431-108302.03.00	ЩИТ ПРАВЫЙ 1,5×2,4ЩПГ-Б	1	24,4	
5	1.431-108302.17.00	СТВОРКА ДВЕРНАЯ 0,7×2,4ДПГ-Л	1	19,3	
6	1.431-108302.06.00-01	СТВОРКА ДВЕРНАЯ 0,7×2,4ДПГ-П	1	30,0	
7	1.431-108302.15.00	РИГЕЛЬ Р-1	1	7,1	
8	1.431-108302.05.00-01	СТОЙКА ДВЕРНАЯ 2,4ДСГ-Л	1	11,6	
9	1.431-108302.17.00-01	СТОЙКА ДВЕРНАЯ 2,4ДСГ-П	1	11,6	
10	1.431-108302.18.00	БОЛТ САМОУПРУЖИВАЮЩИЙСЯ	18		
11		ГАЙКА М104.016 ГОСТ5915-70	40		
12		ШАЙБА 10.02.016 ГОСТ6958-78	40		

Узлы, замаркированные на видах, приняты по серии 1.431-10, вып.2.

1. КРОВЕЛЬНЫЕ РАБОТЫ ВЫПОЛНЯТЬ В СООТВЕТСТВИИ С ТРЕБОВАНИЯМИ СН И П 3.04.01-87 "ИЗОЛЯЦИОННЫЕ И ОТДЕЛОЧНЫЕ МАТЕРИАЛЫ".
2. КРОВЛЯ ДОЛЖНА БЫТЬ УСИЛЕНА В МЕСТАХ ПРИМЫКАНИЯ К ПАРАПЕТАМ, СТАКАНАМ - ТРЕМЯ СЛОЯМИ РУБЕРОИДА.
3. ДЛЯ УСИЛЕНИЯ КРОВЛИ ПРИМЕНИТЬ РУБЕРОИД МАРКИ РПП-300Б ГОСТ 10923-82 И МАСТИКУ МАРКИ МБК-Г-85А ГОСТ 2889-80.
4. НА УЧАСТКАХ КРОВЛИ ПРИ УКЛОНЕ > 10% И НА УЧАСТКАХ ЛЕГКОБРАСЫВАЕМОЙ КРОВЛИ ЗАЩИТНЫЙ СЛОЙ ИЗ ГРАВИА НЕ ВЫПОЛНЯТЬ. ВЕРХНИЙ СЛОЙ КРОВЛИ В ЭТОМ СЛУЧАЕ ВЫПОЛНЯТЬ ИЗ РУБЕРОИДА МАРКИ РКК-350Б ГОСТ 10923-82.*
5. ПРИМЫКАНИЕ КРОВЛИ К СТЕНЕ ЗЕНИТНОГО ФОНАря ВЫПОЛНЯТЬ СОГЛАСНО ДОКУМЕНТУ 2.460-18.1.51.
6. ДЛЯ ЕСТЕСТВЕННОЙ ОСВЕЩЕННОСТИ УЧАСТКОВ ПРИНЯТЫ ЗЕНИТНЫЕ ФОНАри ПО СЕРИИ 1.464.2-17 ВЫП.1, ПРИМЕНЯЕМЫЕ ПРИ ТЕМПЕРАТУРЕ НАРУЖНОГО ВОЗДУХА ДО МИНУС 30°C. ДЛЯ ТЕМПЕРАТУРЫ МИНУС 40°C ПРИ ПРИВЯЗКЕ ПРОЕКТА РАЗРАБОТАТЬ МЕРОПРИЯТИЯ (ТРОЙНОЕ ОСТЕКЛЕНИЕ), ОБЕСПЕЧИВАЮЩИЕ НЕОБХОДИМОЕ ПРИВЕДЕННОЕ СОПРОТИВЛЕНИЕ ТЕПЛОПЕРЕДАЧЕ ЗЕНИТНЫХ ФОНАрей.

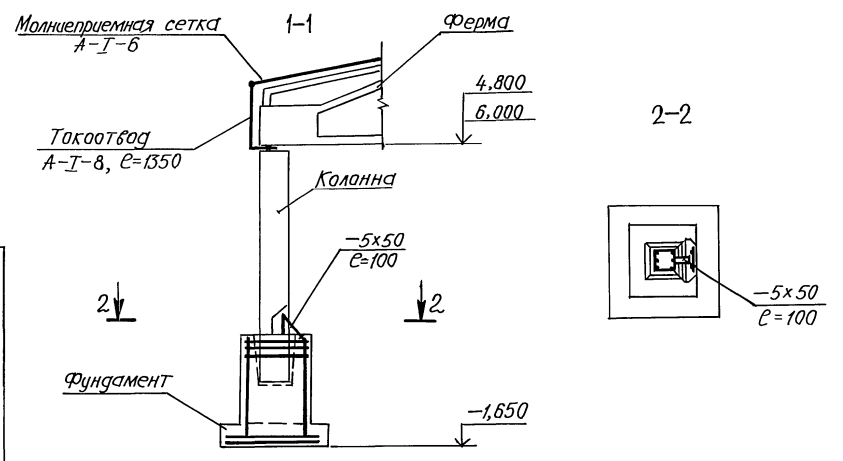
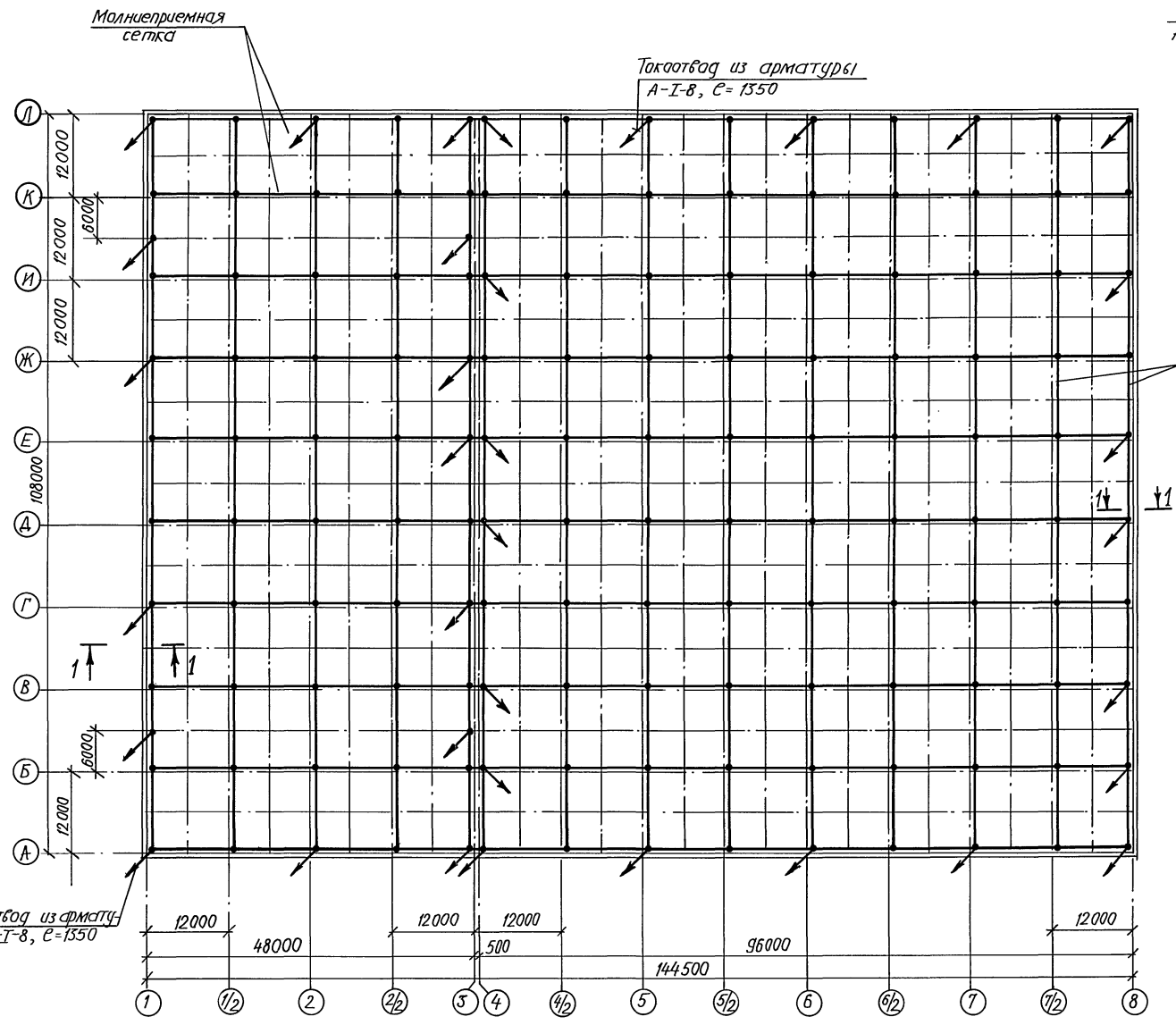
503-2-43.91 - AP

ПРИВЯЗАН:
ИВ.№

ГИП КОРОСТЕЛЕВ	И.И.	ПРОИЗВОДСТВЕННЫЙ КОРПУС АВТОТРАНСПОРТНОГО ПРЕДПРИЯТИЯ НА 200 АВТОБУСОВ С ЗАКРЫТОЙ СТОЯНОК	СТАНЦИЯ	ЛИСТ	ЛИСТОВ
И.КОНТР БЕЛУСОВА	И.И.		Р	18	
НАЧ.ОТД ЛАТЕЕВА	И.И.		ПЛАН КРОВЛИ ВИД А, Б ПЕРЕГОРОДКИ ПГ1		

Альбом 2

СХЕМА ЭЛЕМЕНТОВ МОЛНИЕЗАЩИТЫ



1. В качестве молниеприемника используется сетка из арматуры А-І-6 ГОСТ 5781-82* с размерами ячеек 12,0x12,0м, уложенная на слой рубероида. Расход арматуры на молние-защиту: А-І-6 = 660кг, А-І-8 = 41кг; - 5x50 = 4,8 кг.
2. Все соединения стержней сетки выполнить электросваркой. Сварку выполнять электродами Э-42 по ГОСТ 9467-75.
3. В качестве токоотводов использовать продольную арматуру ж. б. колонны, в качестве заземлителей - рабочую арматуру фундамента.
4. Все металлические части, выступающие на кровле, должны быть соединены с сеткой молниеприемника.

Исполнитель: М.А. Сидорова, Проверил: В.А. Сидоров, Главный инженер: В.А. Сидоров

		503-2-43.91-АР	
ГИП Карастелев	И.контр. Белодубов	Производственный корпус автомобильного предприятия на 200 автомобилей с закрытой стоянкой	Стация
И.спец. Векторская	И.инж. Кат. Манжана		Лист
ИНВ. №		Схема элементов молние-защиты	Листов
			Р 19
		ГИПРОАВТОТРАНС ВОРОНЕЖСКОЕ АП	

Копировал: [Signature] 25122-02 21 Формат А2