

ТИПОВОЙ ПРОЕКТ

813-2-46.87

ХРАНИЛИЩЕ ЛУКА - РЕПКИ,
ИЛИ ЛУКА - ВЫБОРКА, ИЛИ ЛУКА - СЕВКА
ВМЕСТИМОСТЬЮ 500 ТОНН
АЛЬБОМ III

Строительные изделия

			<i>Привязан</i>	
<i>ИВ №</i>				

ТИПОВОЙ ПРОЕКТ

813 - 2 - 46.87

ХРАНИЛИЩЕ ЛУКА - РЕПКИ, ИЛИ ЛУКА - ВЫБОРКА, ИЛИ ЛУКА - СЕВКА ВМЕСТИМОСТЬЮ 500 ТОНН АЛЬБОМ III

Разработан
институтом "Гипроинсельпром"
Госагропрома СССР

Главный инженер института
Главный инженер проекта

В.А.Д. Бутенко
Г.А. Хлебников

Утвержден и введен в
действие институтом
"Гипроинсельпром"
Госагропрома СССР
Приказ №132 от 22.09.87г.

© ГИ ЦПП, 1995

					Привязан	

Инд. N

22599-03 2

Альбом 22

Титулов. проект

Генеральный директор завода В.С.Савицкий

Обозначение или марка листа	Наименование	стр.
АС	содержание альбома	2
АС	содержание альбома	3
АРЦ.00000	Изделие соединительное (МД1...МД3)	
	сборочный чертёж	4
АРЦ.0100	Изделие соединительное (МД1...МД3)	5
АРЦ.0200	Изделие закладное МД4	5
АРЦ.0300	Изделие соединительное (МД5, МД6)	6
АРЦ.0400	Изделие соединительное МД7	7
АРЦ.0500	Изделие соединительное МД18	8
КМЦ.А0	Документ описания	9
КМЦ.010000	Лоток ЛТЗ	10
КМЦ.020000	Лоток ЛТ4	11
КМЦ.030000	Колонна К1	12
КМЦ.040000	Колонна К2	13
КМЦ.050000	Колонна К3	14
КМЦ.060000	Колонна К4	15
КМЦ.070000	Колонна К5	16
КМЦ.080000	Колонна К6	17
КМЦ.090000	Колонна К7	18
КМЦ.100000	Колонна К8	19
КМЦ.110000	Колонна (К9, К14)	20
КМЦ.120000	Колонна К10	21
КМЦ.130000	Колонна К11	22
КМЦ.140000	Колонна К12	23
КМЦ.150000	Колонна К15	24
КМЦ.160000	Колонна К18	25

Обозначение или марка листа	Наименование	Стр.
КМЦ.170000	Балка (Б1, Б3, Б4, Б6)	26
КМЦ.180000	Балка (Б2, Б5, Б7)	27
КМЦ.190000	ферма (ФС1, ФС2)	28
КМЦ.190000СБ	ферма (ФС1, ФС2) сборочный чертёж	29
КМЦ.200000	ферма ФС3	30
КМЦ.210000	Плита покрытия П1	31
КМЦ.220000	Плита покрытия П2	32
КМЦ.230000	Плита покрытия П3	33
КМЦ.240000	Плита покрытия П6	34
КМЦ.250000	Плита покрытия (П7, П8)	35
КМЦ.260000	Панель (ПС1, ПС2)	36
КМЦ.270000	Панель (ПС4, ПС23, ПС24)	37
КМЦ.280000	Панель (ПС5, ПС30, ПС31)	38
КМЦ.290000	Панель (ПС6, ПС7, ПС8, ПС32, ПС33, ПС34, ПС35)	39
КМЦ.300000	Панель (ПС9, ПС10, ПС25)	40
КМЦ.310000	Панель (ПС11, ПС12)	41
КМЦ.320000	Панель (ПС13, ПС14)	42
КМЦ.330000	Панель (ПС15, ПС16)	43
КМЦ.340000	Панель (ПС17, ПС18)	44

				Привязан		
ИЗВ.К.						
И.КОНТР.	Теву					
И.У.ОТВ.	ЦЕЛИНА					
Г.ЦП.	Хлебникова					
				м.п. 8/3-2-48.87		АС
				содержание		Страниц
				альбома		лп 1 2
						Лист
						2
						Гипропроект
						г. Орел

Копировал Омельченко

22577-03 3

формат А3

Альбом

Типовой проект

Шифр, название, год выпуска, дата, объем листов

Обозначение или марка листа	Наименование	Стр.
КМЦ.35 00 00	Панель (пс 26, пс 27)	45
КМЦ.36 00 00	Панель (пс 26, пс 27)	46
КМЦ.37 00 00	Панель (пс 38, пс 39)	47
КМЦ.38 00 00	Панель (пс 40, пс 41)	48
КМЦ.39 00 00	Панель (пс 42, пс 43, пс 44, пс 45)	49
КМЦ.40 00 00	Панель (пс 46, пс 47)	50
КМЦ.41 00 00	Панель (пс 48, пс 49)	51
КМЦ.42 00 00	Панель (пс 50, пс 51)	52
КМЦ.43 00 00	Панель пс 52	53
КМЦ.44 00 00	Панель пс 53	54
КМЦ.45 00 00	Панель (пс 54, пс 55)	55
КМЦ.46 00 00	Панель (пс 56, пс 57)	56
КМЦ.47 00 00	Панель пс 58	57
КМЦ.48 00 00	Панель пс 59	58
КМЦ.49 00 00	Панель пс 60	59
КМЦ.50 00 00	Панель (пс 61, пс 62)	60
КМЦ.51 00 00	Панель пс 65	61
КМЦ.52 00 00	Панель пс 66	62
КМЦ.53 00 00	Панель (пс 68, пс 70)	63
КМЦ.54 00 00	Панель пс 69,	64
КМЦ.55 00 00	Каркас плоский КР1	65
КМЦ.56 00 00	Изделие закладное МН1	66
КМЦ.57 00 00	Изделие закладное МН2	66
КМЦ.58 00 00	Изделие закладное МН3	67
КМЦ.59 00 00	Изделие закладное МН4	68
КМЦ.60 00 00	Изделие закладное МН5	69

Обозначение или марка листа	Наименование	Стр.
КМЦ.61 00 00	Изделие соединительное МС1	70
КМЦ.62 00 00	Изделие соединительное МС10	71
КМЦ.63 00 00	Изделие соединительное МС2	71
КМЦ.64 00 00	Изделие соединительное МС3	72
КМЦ.65 00 00	Изделие соединительное (МС4, МС5)	72
КМЦ.66 00 00	Изделие соединительное (МС6, МС7)	73
КМЦ.67 00 00	Изделие соединительное (МС8, МС9)	74
КМЦ.68 00 00	Стойка СК1	75
КМЦ.69 00 00	Щитбер (щб1, щб2)	76
КМЦ.70 00 00	Щитбер щб3	77
КДЦ.01 00 00	Щит (щ1, щ2)	78
КДЦ.02 00 00	Щит щ3	79
КДЦ.03 00 00	Щит щ4	80
КДЦ.04 00 00	Щит щ5	81
КДЦ.05 00 00	Щит (щ6, щ7)	82
КДЦ.06 00 00	Щит (щ8, щ9)	83
КДЦ.07 00 00	Изделие закладное МН1	84
КДЦ.08 00 00	Изделие соединительное (МС1, МС2)	84
КДЦ.08 00 00 05	Изделие соединительное (МС1, МС2)	(85)
	Сборочный чертеж	

Привязан:

Шифр Л.

т. п. 818-2-48.87

ДС

Лист

2

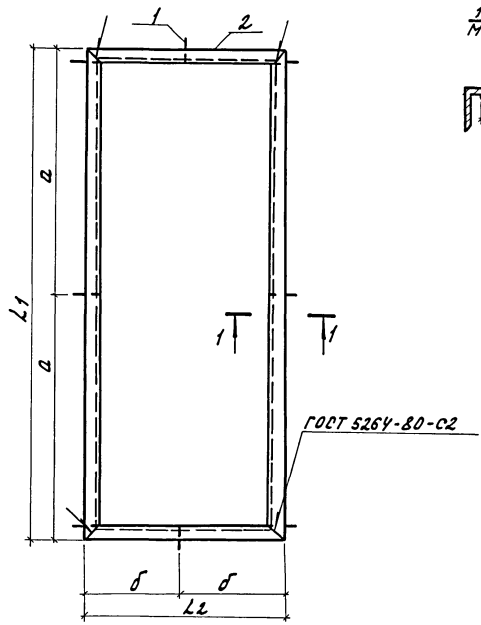
22577-03 4

Копировал Омельченко

формат А3

Альбом э/ч

Типовой проект



1-1
М1:5

Обозначение	Мар-ка	Размеры, мм				Масса кг
		L1	L2	a	б	
АРЦ 0100	МА1	1840	1960	920	980	29,01
-01	МА2	1376	626	688	3/3	19,61
-02	МА3	890	890	445	445	13,79

Покрyтке-эмаль ПФ-133 серая гост 326-82 VII; 4/1-1
Грунт ГФ-021 гост 25129-82.

Дата и подл. Подпись и дата. Взам. инв. №

И. КОНТР. Ткач	01.02.87	п. л. 8В-2-48.87	АРЦ 0100 СБ	Стандарт	Масса см, табл. 4У	Масштаб 1:10
ТАОПЕЦ. Рералю	01.01.87					
ЛАКОПЕЦ. Тимощенко	01.02.87					
ПРОЕКТАНТ. Колесников	01.02.87					
РИСОВАЛ. Рудков	02.07.87					
ИНЖ. Магарова	01.07.87	Цэдельце соединительное (МА1-МА3). Сборочный чертёж.		Лист 1 из 1		
Привязан				ГИПРОНИСЛЬПРОМ 2.0РЛ		
ИНВ. №						

Копировал Омельченко

22597-03 5

формат А3

Альбом

Титловый проект

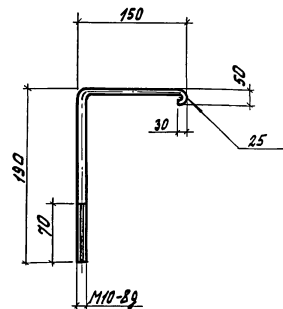
ЦНВ. И. Потап. Проектирование и разработка

Формат Зона	Лист	Обозначение	Наименование	Кол	Примечание
			<u>Документация</u>		
А4		АРЦ 0100 СБ	СБОРОЧНЫЙ ЧЕРТЕЖ		
			<u>Детали</u>		
Б4	1	АРЦ 0101	А-Т-5 ГОСТ 5781-82 R=200	2	0,04 кг
		<u>Временные данные для исполнения</u>	<u>АРЦ 0100</u>		
			<u>Детали</u>		
Б4	2	АРЦ 0102	Уголок 50x50x5-5 ГОСТ 8509-86 ст3 сп ГОСТ 535-79 R=180	2	6,94 кг
Б4	3	АРЦ 0103	Уголок 50x50x5-5 ГОСТ 8509-86 ст3 сп ГОСТ 535-79 R=180	2	7,39 кг
			<u>АРЦ 0100-01</u>		
			<u>Детали</u>		
Б4	2	АРЦ 0102-01	Уголок 63x63x5-5 ГОСТ 8509-86 ст3 сп ГОСТ 535-79 R=137,6	2	6,62 кг
Б4	3	АРЦ 0103-01	Уголок 63x63x5-5 ГОСТ 8509-86 ст3 сп ГОСТ 535-79 R=137,6	2	3,01 кг
			<u>АРЦ 0100-02</u>		
			<u>Детали</u>		
Б4	2	АРЦ 0102-02	Уголок 50x50x5-5 ГОСТ 8509-86 ст3 сп ГОСТ 535-79 R=80	4	3,26 кг
			Привязан		
			ЦНВ. И.		
			м.п. 813-2-46.87	АРЦ 0100	
И. КОЗЛОВА	Т. КАУ	И. КОЗЛОВА	2007.08.28		
В. СИДЯ	РЕПАЛО	В. СИДЯ	2007.08.28		
И. КОЗЛОВА	ТИМОШЕНКО	И. КОЗЛОВА	2007.08.28		
Г. КУСКО	КОЛЕЩЕНКО	Г. КУСКО	2007.08.28		
Г. КУСКО	САУКОВ	Г. КУСКО	2007.08.28		
ЦНВ.	МАКОРОВА	ЦНВ.	2007.08.28		
			Лист 1	Листов 2	
			ГИПРОНИСЕЛЬПРОМ г. Орел		

Копировал Омельченко

формат А4

5



Покрытие - эмаль ПФ-133 серая ГОСТ 926-82 VII; 4/1-1
Грунт ГФ-021 ГОСТ 25129-82

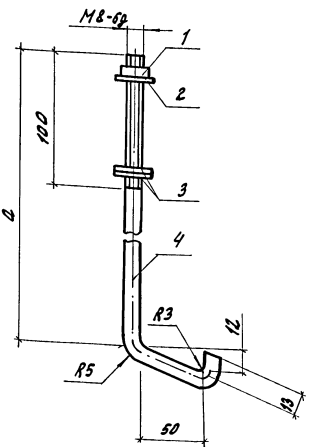
ЦНВ. И. Потап. Проектирование и разработка

Формат Зона	Лист	Обозначение	Наименование	Кол	Примечание
			Привязан		
			ЦНВ. И.		
			м.п. 813-2-46.87	АРЦ 0200	
И. КОЗЛОВА	Т. КАУ	И. КОЗЛОВА	2007.08.28		
В. СИДЯ	РЕПАЛО	В. СИДЯ	2007.08.28		
И. КОЗЛОВА	ТИМОШЕНКО	И. КОЗЛОВА	2007.08.28		
Г. КУСКО	КОЛЕЩЕНКО	Г. КУСКО	2007.08.28		
Г. КУСКО	САУКОВ	Г. КУСКО	2007.08.28		
ЦНВ.	МАКОРОВА	ЦНВ.	2007.08.28		
			Лист 1	Листов 1	
			ГИПРОНИСЕЛЬПРОМ г. Орел		

Копировал Омельченко

22577-03 6

формат А4



Обозначение	Мар. ка	Размер, мм а	Масса, кг
АРЦ 0300	МД5	340	0,156
-01	МД6	200	0,100

Покрытие - эмаль ПФ-133 серая гост 326-82 VII; 4/4-Л
 Грунт ГФ-021 гост 25129-82.

Формат листа	Экзе.	Поз.	Обозначение	Наименование	Кол.	Примечание
				<u>Документация</u>		
			2.460-1, вып.1	Типовые архитектурно-строительные детали однотипных промышленных объектов лифтовых зданий закрытого типа из асбестоцементных волнистых листов		
				<u>Детали</u>		
		1	2.460-1, вып.1 лист 43	Гайка Г	1	
		2	2.460-1, вып.1 лист 43	шайба Ш1	1	
		3	2.460-1, вып.1 лист 43	Прокладка ПМ1	2	
			<u>Переменные данные для исполнения</u>			
				<u>АРЦ 0300</u>		
				<u>Детали</u>		
		54	4 АРЦ-0300	А-Г-8 гост 5781-82 е-394	1	0,156 кг
				<u>АРЦ 0300-01</u>		
				<u>Детали</u>		
		54	4 АРЦ-0300-01	А-Г-8 гост 5781-82 е-254	1	0,100 кг

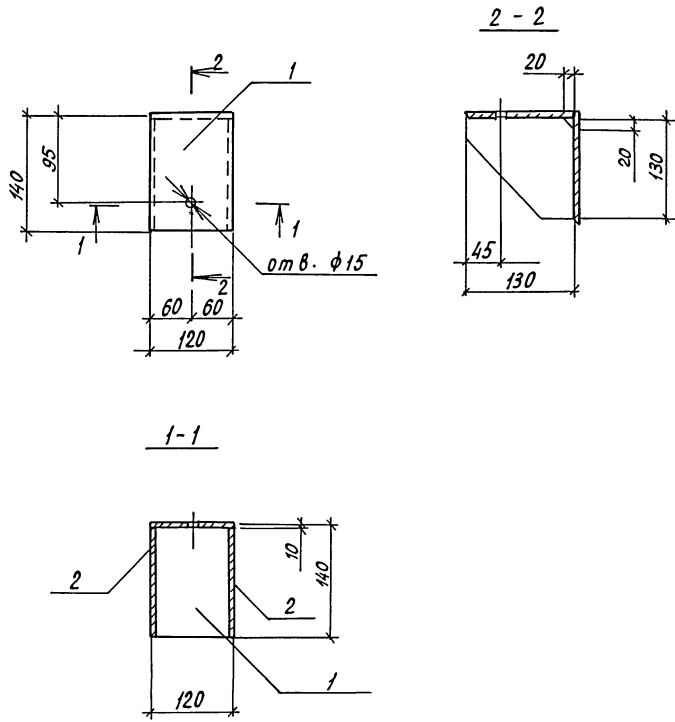
И. контр.	Т.кач	Дата	Исполн.	М.п.	Изд.	Масса	Масштаб
Л.спец.	репало	2007.07	О.И.	м.п. №3-2-46.87	АРЦ 0300		
рук. экск.	коленников	2007.07	О.И.				
рук. гр.	савков	2007.07	О.И.				
Арх.	Шкарета	2007.07	О.И.		Изделие соединительное (МД5, МД6)	таблицы	1:5
Провер.	И.чурляев	2007.07	О.И.			лист	листов 1

Привязан

инв. №

Альбом №

Туповой проект



Формат	Вариант	Поз.	Обозначение	Наименование	Кол.	Примечание
				<u>Детали</u>		
54	1		АРЦ. 0401	Уголок 140x140x10-Б ГОСТ 8509-86 Вст 3 пс 6-1ТУ14-1-3023-80		
				ℓ = 120	1	2,58 кг
54	2		АРЦ. 0402	Лист 6-ПН-НО-6,0 ГОСТ 19903-74 Вст 3 кл 2 ГОСТ 14637-79		
				130 x 130	2	0,8 кг

Сварка по ГОСТ 5264-80, тип соединения Т1, катет шва 5 мм

Имя и фамилия, должность и дата выдачи

И.контр.	Ткач	<i>[Signature]</i>	22.01.87	м.п. 813-2-48.87	АРЦ 0400		
Аспектор	Репало	<i>[Signature]</i>	27.01.87				
И.контр.	Итошенко	<i>[Signature]</i>	22.01.87				
Рук. сект.	Колесников	<i>[Signature]</i>	27.01.87	Изделие соединительное МД 7	Италия	Масса	Масштаб
Рук. г.р.	Бутенко	<i>[Signature]</i>	27.01.87		РП	4,18	1:5
Инж.	Власова	<i>[Signature]</i>	27.01.87		Лист	Листов 1	
Пров.	Жолудева	<i>[Signature]</i>	27.01.87		ГИПРОНИСЕЛЬПРОМ г. Орел		

Привязан

И.контр.

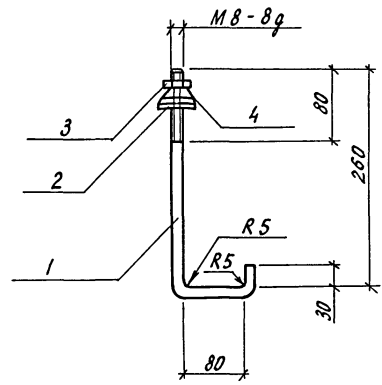
22577-03 8

Копировал Кухтинова

Формат А3

Альбом Ш

Типовой проект



Формат	Зона	Поз.	Обозначение	Наименование	Кол.	Примечание
				<u>Документация</u>		
			2.430-2, вып.1	Архитектурно-строительные детали одноэтажных промышленных неотапливаемых зданий со стенами из асбестоцементных волнистых листов		
				<u>Детали</u>		
54	1		АРЧ.0501	А-Г-8ГОСТ5781-82, L=370	1	0,15кг
		2	2.430-2, вып.1, л.16	Прокладка ПМ1	1	0,003кг
		3	2.430-2, вып.1, л.16	Гайка Г	1	0,005кг
		4	2.430-2, вып.1, л.16	Шайба Ш1	1	0,01кг

Инв. и подл. Подпись и дата, взамен И.И.

Покрытие - Ц 12

Привязан			
Инв.И			

И.контр.	Т.кач	<i>[Signature]</i>	12.08.87	т.п. 813-2-46.87	АРЧ.0500
И.спец.пр.	Репало	<i>[Signature]</i>	21.02.87		
И.констр.	Тимошенко	<i>[Signature]</i>	21.02.87	Изделие соединительное МД 18	Стадия Масса Масштаб рп 0,169 1:5
Рук.сркт.	Колесникова	<i>[Signature]</i>	21.02.87		
Рук.гр.	Бутенко	<i>[Signature]</i>	21.02.87		
И.инж.	Власова	<i>[Signature]</i>	21.02.87		
Пров.	Нолудева	<i>[Signature]</i>	21.02.87		
Лист 1 из 1					
ГИПРОНИСЕЛЬПРОМ 2.02.81					

22577-03 9

Копировал Перелыгина

формат А3

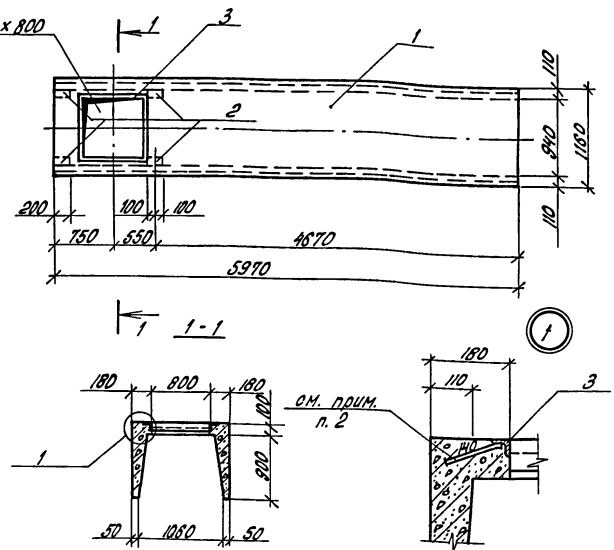
1. Знак \diamond на балках, фермах, колоннах, плитах покрытия нанести несмываемой краской.
2. Закладные детали железобетонных изделий (колонн, балок, ферм, плит покрытия, стеновых панелей) на глубину 50 мм от поверхности железобетонного изделия должны быть покрыты слоем цинка толщиной 0,12 мм (способом металлизации) согласно требованиям СНиП 2.01.07-85.
3. Марка стали для изготовления закладных изделий в ст 3 кл 2 по ГОСТ 380-71. Класс стали С38/23, а монтажных петель в ст 3 сп 2 или в ст 3 пс 2 класса А-I ГОСТ 380-71.
4. Установку дополнительных закладных деталей в плиты покрытия см. документ 1.865.1-4/84.1-см 3 серии 1.865.1-4/84, вып.1.
5. Установку дополнительных закладных деталей в фермы см. документы 1.063.1-1.00 см 3 и 1.063.1-1 00 см 4 серии 1.063.1-1, вып.0.
6. Марка бетона по морозостойкости для плит П4, П5, П7, П9 и балок Б4... Б7-Ф75; марка бетона по водонепроницаемости для плит П4, П5, П7, П9 - W6, балок Б4... Б7 - W4.

7. Установку дополнительных закладных деталей в балки покрытия см. документ 1.462.1-10/80.1-см 3 серии 1.462.1-10/80, вып.1.
8. Узлы установки закладных деталей в колонны см. документ 1.823.1-20-208 серии 1.823.1-2, вып.0-2.
9. Установку дополнительных закладных деталей в стеновые панели см. документы 1.030.1-1.0-3-0100 серии 1.030.1-1, вып.0-3 и 1.832.1-9.1.0010000 с 5 серии 1.832.1-9, вып.1.
10. Материал стеновых панелей - керамзитобетон объемной плотностью 1000 кг/м³.
11. Для колонн марки К1, К2, К5... К8 принять бетон повышенной плотности с маркой по водонепроницаемости W6 и с водоцементным отношением В/Ц не более 0,55.

				Привязан	
И. н. в. №					
И. контр.	Ткач	27.1	27.08.87		
И. спец. инж.	Репало	27.1	27.08.87	т. л. 813-2-46.87	КНИЦ. ДО
И. а. констр.	Имошенко	27.1	27.08.87		Старый лист
Рук. сект.	Колесникова	27.1	27.08.87		РП
Рук. чр.	Бутенко	27.1	27.08.87	Документ	Лист 1
И. н. в.	Власова	27.1	27.08.87	описания	ГИПРОНИСЕЛЬПРОМ
Пров.	Нолудева	27.1	27.08.87		г. Орел

Альбом III

Типовой проект



Формат листа	№	Обозначение	Наименование	Кол.	Приме- чание
			<u>Сборочные единицы</u>		
	1	3.006.1-2/82.1-1-08.0-2	Лоток ЛВ-11-Б	1	
	2	1.400-15, в.1. 120-17	Изделие закладное МН107-6	4	
	3	1.400-15, в.1. 720-16	то же, МН734-1	1	

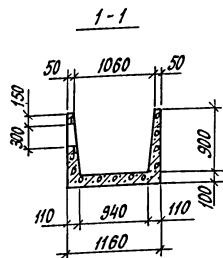
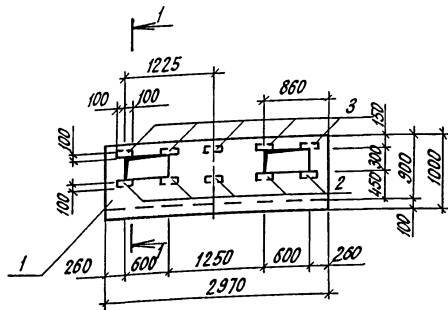
1. Лоток ЛВ-11-Б изготавливается в опалубке лотка ЛВ-11 по серии 3.006.1-2/82, вып. 1-1 и отличается наличием отверстия и дополнительных закладных изделий. Сетку в месте отверстия вырезать по месту.
2. Перед установкой МН734-1 стержень ф 8А-III обрезать по месту на 60 мм.

ведомость расхода стали на дополнительные за-
кладные детали, кг

Марка элемента	Изделия закладные							всего	Общий расход
	Арматура класса		Прокат марки						
	А-III		вст зкл 2						
	ГОСТ 5781-82	ГОСТ 8509-86	ГОСТ 19903-74						
Ф В	Итого	Л50x50x5	Итого	Б=6	Б=8	Итого			
ЛВ-11-Б	1,6	1,6	12,8	12,8	3,6	1,6	5,2	19,6	19,6

И. КОМ. ПР. И. КОМ. ПР. И. КОМ. ПР. И. КОМ. ПР. И. КОМ. ПР. И. КОМ. ПР. И. КОМ. ПР.	Т. КОМ. ПР. Т. КОМ. ПР. Т. КОМ. ПР. Т. КОМ. ПР. Т. КОМ. ПР. Т. КОМ. ПР. Т. КОМ. ПР.	П. КОМ. ПР. П. КОМ. ПР. П. КОМ. ПР. П. КОМ. ПР. П. КОМ. ПР. П. КОМ. ПР. П. КОМ. ПР.	Итого 27,6 27,6 27,6 27,6 27,6 27,6	м.п. 813-2-46. 87	КЖИ. 01.00.00	
Лоток ЛТЗ				Стадия	Масса	Масштаб
				РД	374т	1:50
Лоток ЛТЗ				Лист	Листов 1	
				ГИПРОНИСЕЛЬПРОМ г. Дрезд		

Привязан						
И. КОМ. ПР.						



Формат	50 мм	Лист	Обозначение	Наименование	Кол.	Примечание
				Сборочные единицы		
		1	3.006.1-2/82.1-1-08.0-2 и			
			3.006.1-2/82.0-00 ПЗ прим.п. 2.7	Лоток Л8-11-В	1	
		2	1.400-15.8.1.120-17	Изделие закладное МН107-6	5	
		3	КНИ. 56 0000	то же, МН1	5	

Ведомость расхода стали на дополнительные закладные детали, кг

Марка элемента	Изделия закладные					Общий расход
	Арматура класса	Прокат марки		Всего		
	A-II	вст 3 кп2				
ГОСТ 5781-82	ГОСТ 19903-74	φ8	Утого	-δ=6	-δ=8	Утого
Л8-11-В	0,7	0,7	9,2	4,0	13,2	13,9

Лоток Л8-11-В изготавливается в опалубке лотка Л8-11 по серии 3.006.1-2/82, вып. 1-1 длиной 2970 мм и отличается от серийного наличием отверстий и дополнительных закладных изделий. Сетку в местах отверстий вырезать по месту.

И.контр.	Ткач		
Исполот	Репало		
И.контр.	Шошенико		
И.сект.	Алеснико		
И.к.гр.	Бутенко		
Ст.тех.	Яковский		
Пров.	Бирюкова		

т.п. 813-2-46.87

КНИ. 020000

Привязан

Лоток ЛТ4

Станция Масса, Массетод

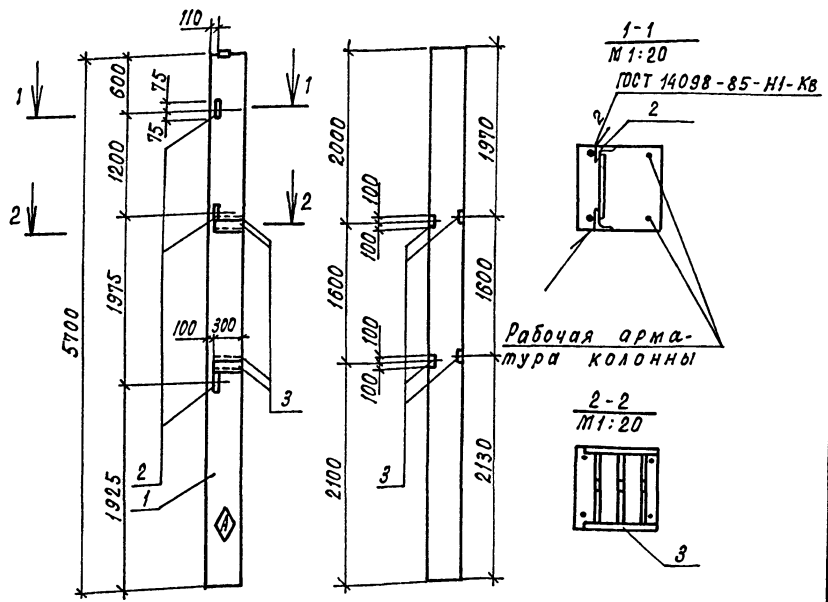
РП 1,89т 1:50

Лист 1 из 1

ГИПРОНИСЛЬПРОМ
г. Орел

22577-03 12

Альбом №
Типовой проект



Формат	Зона	Лист	Обозначение	Наименование	Кол.	Примечание
A3			КНИ. Д0	Документация		
			1.400 - 6/76, Вып. 1	Документ описания		
				Унифицированные		
				закладные детали сборных железобетонных конструкций зданий промышленных предприятий		
			3.400 - 6/76	Унифицированные закладные детали сборных ж/б конструкций инженерных сооружений промышленных предприятий		
				Сборочные единицы		
1			1.823. 1-2.1 100	Колонна 1К57.4-2-П-А	1	
2			1.400 - 6/76, вып.1 л.54	Изделие закладное М1-14	3	
3			3.400 - 6/76 л.20	то же, МЧ1-29	4	

Ведомость расхода стали на дополнительные закладные детали, кг.

Марка элемента	Изделия закладные							Общий расход	
	Арматура класса А-III			Прокат марки Встэ кл2					
	φ10	φ12	Итого	163+63+5	Уморо	-δ = 8	Уморо		
1К57.4-2-П-А	2,8	0,9	3,7	4,5	4,5	15,2	15,2	23,4	23,4

Привязан			
И.в.в.			

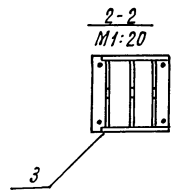
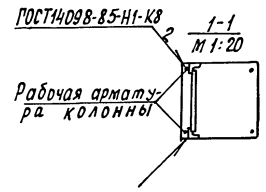
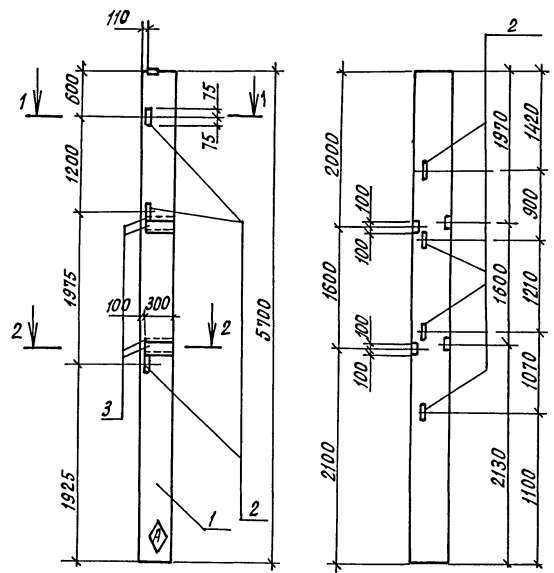
И.контр.	Ткач	22.07.87	т.п. 813-2-48, 87	КНИ. 030000		
Инженер	Репало	22.07.87				
Л.контр.	Тимошенко	22.07.87				
Рук. сект.	Колесников	22.07.87				
Рук. зр.	Бутенко	22.07.87	Колонна К1	Стадия	Масса	Масштаб
Ст. техн.	Асковский	22.07.87		РП	2,28т	1:50
Пров.	Желудева	22.07.87		Лист	Листов 1	
ГИПРОНИСЕЛЬПРОМ г. Орел						

22577-03 13

Копировал Кухтинова

Формат А3

Типовой проект Альбом III



Формат	Зона	Проз.	Обозначение	Наименование	Кол.	Примечание
				Документация		
A3			КМЦ.00	Документ описания		
			1.400-6/76, вып.1	Унифицированные закладные детали оборных железобетонных конструкций зданий промышленных предприятий		
			3.400-6/76	Унифицированные закладные детали сборных железобетонных конструкций и внутренних сооружений промышленных предприятий		
				<u>Сборочные единицы</u>		
			1 1.823.1-2.1 100	Колонна 1К57.4-2-П-Б	1	
			2 1.400-6/76, вып.1 л.54	Изделие закладное М1-14	7	
			3 3.400-6/76 л.20	то же, МЦ 1-29	4	

Ведомость расхода стали на дополнительные закладные детали, кг

Марка элемента	Изделия закладные						Общий расход		
	Арматура класса		Прокат марки		Всего				
	А-III		Вст3кп2						
	ГОСТ 5781-82		ГОСТ 8509-86/ГОСТ 19903-74						
φ10	φ12	Утого	φ=8	Утого					
1К57.4-2-П-Б	2.8	2.1	4.9	10.50	10.50	15.2	15.2	30.6	30.6

И.контр. Ткач
 Л.спец.оп. Репало
 Л.констр. Имошенко
 Рук.пр. Красников
 Рук.гр. Бутенко
 Ст.техн. Ясковский
 Пров. Юлудева

м.п. 813-2-46.87
 КНН. 04 00 00
 Колонна К2
 РП 2,28т 1:50
 лист 1 из 101

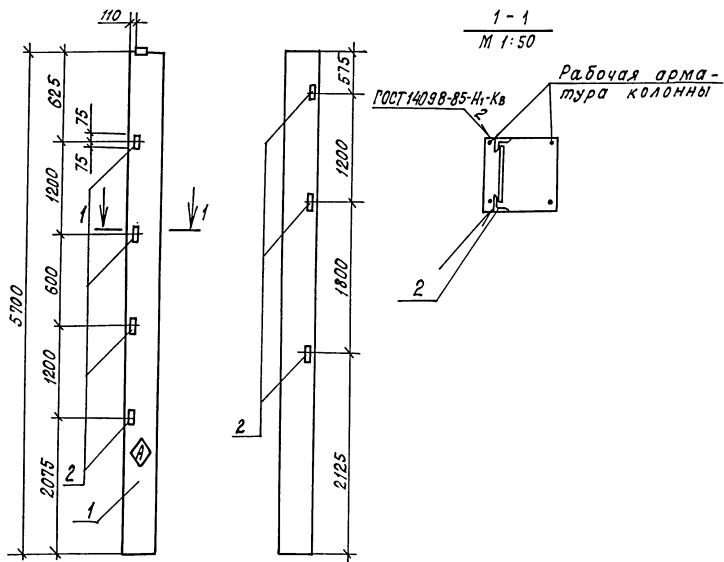
Привязан

Ив.Н

Стадия Масса Масштаб
 ГИПРОНИСЕЛЬПРОМ
 г. Орел

Альбом №

Типовой проект



Формат	Зона	Поз.	Обозначение	Наименование	Кол.	Примечание
				Документация		
A3			КНИ. Д0	Документ описания		
			1.400-6/76, вып.1	Унифицированные закладные детали сборных железобетонных конструкций зданий промышленных предприятий		
				Сборочные единицы		
		1	1.823.1-2.1 100	Колонна 1К57.3-2-А	1	
		2	1.400-6/76, вып.1, п.54	Изделие закладное М1-13	7	

Ведомость расхода стали на дополнительные закладные детали, кг.

Марка элемента	Изделия закладные				Всего	Общий расход
	Арматура класса А-II		Прокат марки Вст 3 кл 2			
	ГОСТ 5781-82	ГОСТ 8509-86	ГОСТ 5781-82	ГОСТ 8509-86		
	φ12	Утол	φ63×63×5	Утол		
1К57.3-2-А	1,4	1,4	10,5	10,5	11,9	11,9

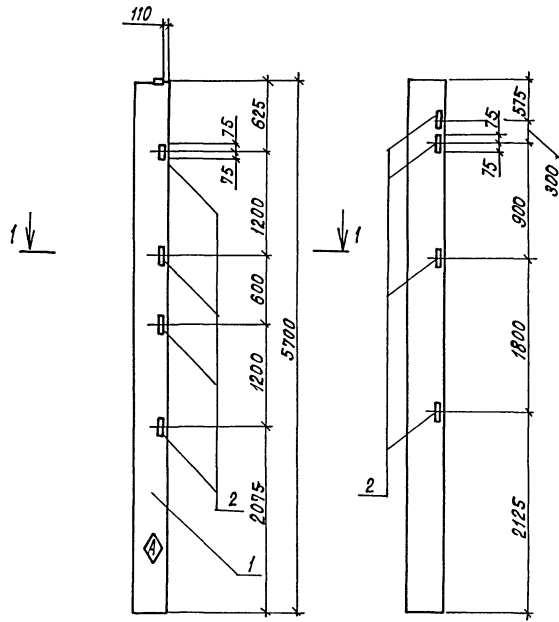
Привязан			
Инв. №			

Шифр подл. Подпись и дата

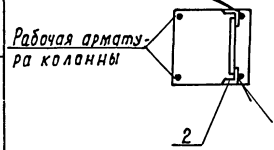
Н.контр.	Т.Кач	27.01.82	м.п. 813-2-46.87	КНИ. 050000		
Аспектор	Репало	27.01.82				
Л.контр.	И.Мошенков	27.01.82	Колонна КЗ	Стадия	Масса	Масштаб
Лук. сект.	Колесников	27.01.82		РП	1,28т	1:50
Лук. ер.	Бутовко	27.01.82		Лист	Листов 1	
Ит.техн.	Яковлевский	27.01.82		ГИПРОНИС ЕЛЬПРОМ		
Проя	Налудева	27.01.82	г. Орел			

22577-03 15

Тупиковый проект Альбом III



ГОСТ 14038-85-НГ-Кв
1-1
2 М 1:20



Формат листа	Поз.	Обозначение	Наименование	Кол.	Приме- чание
			<u>Документация</u>		
A3		КНИ.ДО	Документ описания		
		1.400 - 6/76, вып.1	Унифицированные за- кладные детали сборных железобе- тонных конструкцій зданий промышлен- ных предприятий <u>Сборочные единицы</u>		
	1	1.823.1-2.1 100	Колонна 1К57.3-2-Б	1	
	2	1.400 - 6/76, вып. 1. л. 54	Изделие закладное М-13	8	

Ведомость расхода стали на дополнительные закладные детали, кг

Марка элемента	Изделия закладные						Общий расход		
	Арматура класса		Прокат марки		Всего				
	A-III		Вст 3 кп 2	Вст 3 кп 2					
	ГОСТ 5781-82		ГОСТ 8509-86	ГОСТ 19903-74					
	φ12	φ14	Итого	φ12	φ14	Итого			
1К57.3-2-Б	1,6		1,6	12,00	12,00			13,6	13,6

Привязан			
И.В.Н			

И.контр.	Т.кач	И.контр.	И.контр.	т.п. В/З-2-46.87	КНИ. 060000		
И.спец.отв.	Репало	И.спец.отв.	И.спец.отв.				
И.контр.	И.мошенко	И.контр.	И.контр.	Колонна К4	Стадия	Масса	Масштаб
Рук.гр.	Бутенко	Рук.гр.	Рук.гр.		РП	1.28т	1:50
Ст.техн.	Ясковский	Ст.техн.	Ст.техн.		Лист	Листов 1	
Проб.	Нолудева	Проб.	Проб.		ГИПРОНИС ЛЬПРОМ г.Орел		

22577-03 16

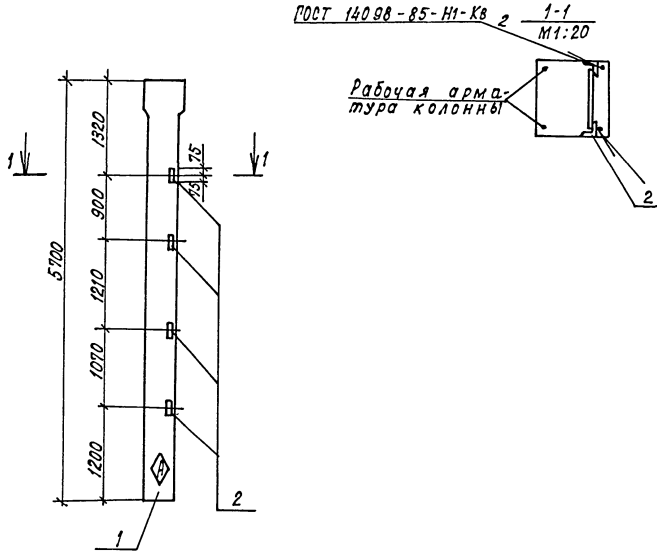
Копировала Кухтинова

Формат А3

Альбом III

Типовой проект

Имя-фамилия, Подпись и дата (взят. инж.)



Формат Зона	Поз.	Обозначение	Наименование	Кол.	Примечание
			<u>Документация</u>		
A3		КНИ. Д0	Документ описания		
		1.400 - 6176, вып. 1	Унифицированные закладные детали сборных железобетонных конструкций зданий промышленных предприятий		
			Сборочные единицы		
	1	1.823.1 - 2.1	200 Колонна 2К57.4-2-П-А	1	
	2	1.400-6176, вып. 1, л.54	Изделия закладные М1-14	4	

ведомость расхода стали на дополнительные закладные детали, кг

Марка элемента	Изделия закладные				Общий расход
	Арматура класса	Прокат марки	Всего		
	A-III	В ст 3 кл 2			
	ГОСТ 5781-82	ГОСТ 8509-86	φ12	Утого	
2К57.4-2-П-А	1,2	1,2	6,0	6,0	7,2

Привязан			
Инд. п			

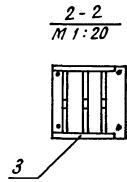
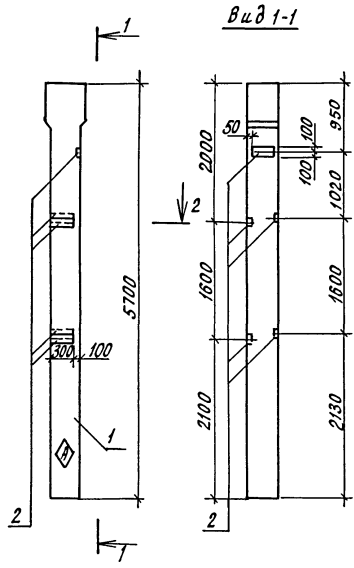
И.контр. Укач	Исполн. Репадо	Масштаб	т.п. ВЗ-2-48.87		КНИ. 070000	
И.констр. Умошенко	Руковод. Колевинов	Этаж	Колонна К5		Стадия	Масса
Рук.гр. Бутенко	Ст.техн. Янковский	Этаж			РП	2,33т
Пров. Юлудева		Этаж	Лист	Листов 1		
ГИПРОНИСЕЛЬПРОМ						г. Орел

22577-03, 17

Альбом III

Тиловой проект

Цифр. подл. Подпись и дата в заст. инв. л.



Формат	50 мм	100 мм	Обозначение	Наименование	Кол.	Примечание
				Документация		
А3			КНИ. ДО	Документ описания		
			3.400-6/76	Унифицированные закладные детали сборных ЖБ конструкций инженерных сооружений промышленных предприятий		
				Сборные единицы		
	1	1.823.1-2.1	200	Колонна 2К57.4-2-Б	1	
	2	3.400-6/76	л.47	Изделие закладное МИУ-29	5	

Ведомость расхода стали на дополнительные закладные детали, кг

Марка элемента	Изделия закладные						Общий расход	
	Арматура класса		Прокат марки					
	А-III		Вст 3 кл 2					
	ГОСТ 5781-82	ГОСТ 8509-86	ГОСТ 19903-74	Всего				
	φ10	φ12	Итого	163*63*5	Итого	-Б- 8	Итого	
2К57.4-2-Б	3,5		3,5			19,0	19,0	22,5

У.контр.	Ткач	Исполн.	м.п. 8/3-2-46.87	КНИ. 0800 00
У.специал.	Ряболов	Исполн.		
У.констр.	Тимошенко	Исполн.		
У.к.сект.	Колесникова	Исполн.		
У.к.г.р.	Бутенко	Исполн.		
Сп.техн.	Яковлевский	Исполн.	Колонна КБ	Италия Масса 2,33т Масштаб 1:50
Пров.	Нолудева	Исполн.		Лист 1 из 1
				ГИПРОНИС ЕЛЬПРОМ 2.0рел

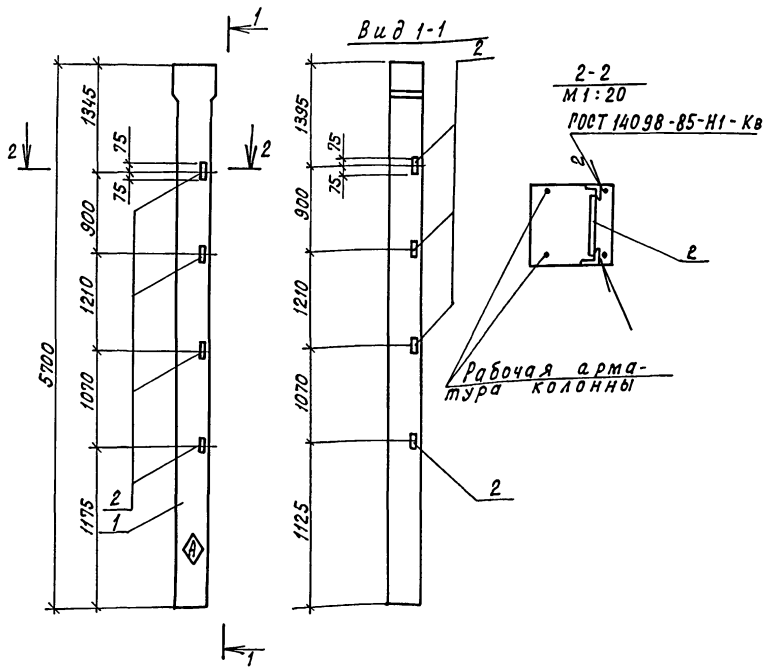
Привязан					
И.В.И					

22577-03 18

Копировал Кухтинова

Формат А3

Альбом III
Типовой проект



Формат	Зона	Поз.	Обозначение	Наименование	Кол	Примечание
A3				Документация		
			КНИ. Д0	Документ описания		
			1.400 - 6/76, вып. 1	Унифицированные закладные детали сборных железобетонных конструкций зданий промышленных предприятий		
				Рабочие единицы		
		1	1.823.1-2.1 200	Колонна 2К57.4-2-П-В	1	
		2	1.400 - 6/76, вып. 1, л. 54	Изделие закладное М1-14	8	

Ведомость расхода стали на дополнительные закладные детали, кг.

Марка элемента	Изделия закладные				Всего	Общий расход
	Арматура класса А-III	Прокат марки Ст3сп2	ГОСТ 8509-86			
	φ12	Утолщ	163x63x5	Утолщ		
2К57.4-2-П-В	2,4	2,4	12,0	12,00	14,40	14,40

Привязан
Инв. N

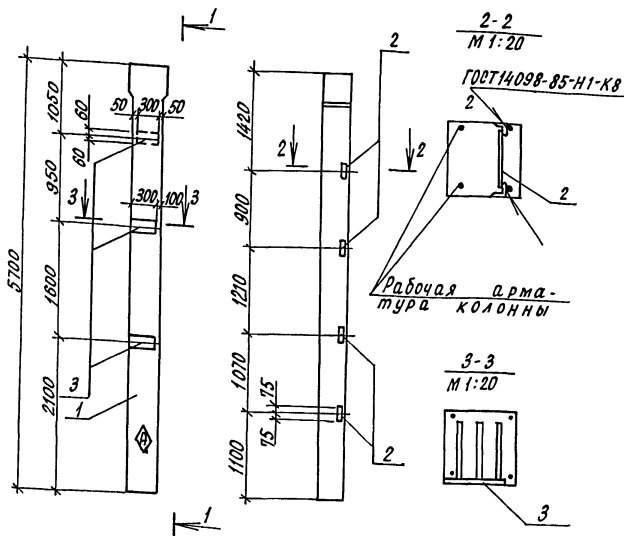
Н. контр. Л. спец.отд. Л. констр. Рук. сект. Рук. гр. Сп. техн. Проб.	Ткач Рерало Тимошенко Колесников Бутенко Яковский Нолудева	М.п. 8/3-2-46.87	КНИ. 090000	Стация Масса Масштаб	РП 2,33т 1:50
			Лист 1 Листов 1		
			ГНПРОИНСЕЛЬПРОМ		г. Орел

Копировал Кухтина

22577-03 19

Формат А3

Вид 1-1



Формат	Зона	№№	Обозначение	Наименование	Кол	Примечание
A3				<u>Документация</u>		
			КНИ. ДО	Документ описания		
			1400-6/76, вып. 1	Унифицированные закладные детали сборных железобетонных конструкций зданий промышленных предприятий		
			3.400-6/76	Унифицированные закладные детали сборных ЖБ конструкций индустриальных сооружений промышленных предприятий		
				<u>Сборочные единицы</u>		
1		1.823.1-2.1 200		Колонна 2к57.4-2-п-г	1	
2		1.400-6/76, вып. 1 л.54		Изделие закладное М1-14	4	
3		3.400-6/76 л.20		то же, М1-29	3	

Ведомость расхода стали на дополнительные закладные детали, кг

Марка элемента	Изделия закладные							Общий расход	
	Арматура класса А-III		Прокат марки Вст 3кп2		всего				
	ГОСТ 5781-82	ГОСТ 8509-86	ГОСТ 19303-74						
	φ10 φ12	Штога 63*63*5	Штога -δ=8	Штога					
2к57.4-2-п-г	2,1	1,2	3,3	6,0	6,0	11,4	14,4	20,7	20,7

Инж. контр.	Ткач	Селиванов	Селиванов
Инж. констр.	Репалов	Селиванов	Селиванов
Инж. констр.	Ильиненко	Селиванов	Селиванов
Инж. констр.	Колесников	Селиванов	Селиванов
Инж. констр.	Битенко	Селиванов	Селиванов
Инж. констр.	Исходский	Селиванов	Селиванов
Проб.	Инольдова	Селиванов	Селиванов

м.п. 8/3-2-46.87

КНИ. 10 00 00

Привязан

Колонна КВ

Масса 2,33т

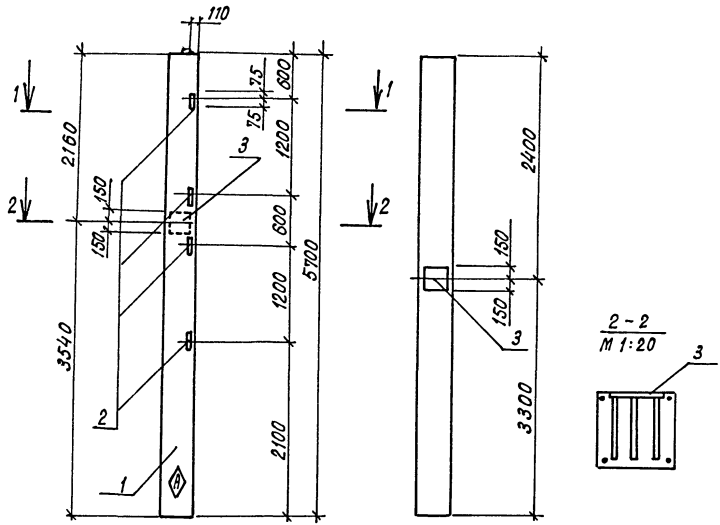
1:50

Лист 2.08

ГИПРОНИС ЕЛЬПРОМ

226 77-03 20

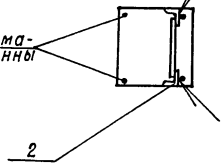
Альбом III
Типовой проект
ИВ-Н ПОДЛ. ПОДПИСЬ И ДАТА (330м-инж.)



1-1
М 1:20

ГОСТ 14098-85-Н1-Кв

Рабочая арматура колонны



Обозначение	Марка	Масса, т
КНИ. 110000	К14	1,28
-01	К9	1,28

Формат	Зона	Поз.	Обозначение	Наименование	Кол. на исполн.		Примечание
					-	01	
				<u>Документация</u>			
А3			КНИ. Д0	Документ описания			
			1.400 - 6/76, вып. 1	Унифицированные закладные детали сборных железобетонных конструкций зданий промышленных предприятий			
				<u>Вборочные единицы</u>			
		1	1.823. 1-2.1 100	Колонна 1К57.3-2-В	1	-	
		1	1.823. 1-2.1 100	Колонна 1К57.3-2-Г	-	1	
		2	1.400-6/76, вып. 1, л. 54	Изделие закладное М1-13	4	4	
		3	1.400-6/76, вып. 1, л. 47	то же, М1-7-4	-	2	

Ведомость расхода стали на дополнительные закладные детали, кг

Марка элемента	Изделия закладные						Общий расход		
	Арматура класса А-III		Прокат марки Вст 3 кл 2						
	ГОСТ 5781-82		ГОСТ 8509-86		ГОСТ 19903-74				
	φ12	φ14	Умощо	Л63х63х5	Умощо	-δ=10		Умощо	
1К57.3-2-В	0,8		0,8	6,0	6,0		6,8	6,8	
1К57.3-2-Г	0,8	3,2	4,0	6,0	6,0	16,0	16,0	26,0	26,0

И-контр	Ткач	22.07.87	т.п. 813-2-48.87	КНИ. 110000		
И-специал	Репало	22.07.87				
И-констр	Тимошенко	22.07.87				
И-рук.сект	Колесников	22.07.87				
И-рук.г.р.	Бутенко	22.07.87				
И-ст.техн.	Яковлевикий	22.07.87	Колонна (К9, К14)	Стальная табл.	Масса	Масштаб
И-проект	Жолудева	22.07.87				
Привязан				Лист	Листов 1	
Инв.-н				ГИПРОНИСЕЛЬПРОМ 2-Орел		

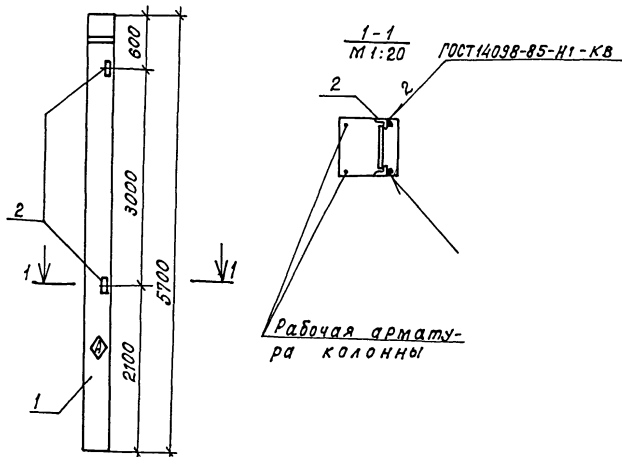
225977-03 21

Копировал Кухтинаова

Формат А3

Альбом III

Типовой проект



Формат	Зона	Поз.	Обозначение	Наименование	Кол.	Примечание
				<u>Документация</u>		
A3			КНИ. Д0	Документ описания		
			1.400-6/76, вып. 1	Унифицированные закладные детали сборных железобетонных конструкций зданий промышленных предприятий		
				<u>Сборочные единицы</u>		
		1	1.823.1-2.1.-100	Колонна 2К57.3-2-А	1	
		2	1.400-6/76. вып. 1, л. 54	Изделие закладное М1-13	2	

Ведомость расхода стали на дополнительные закладные детали, кг

Марка элемента	Изделия закладные				Общий расход
	Арматура класса	Прокат марки	Всего		
	A-III	Bст3кп2			
	ГОСТ 5781-82	ГОСТ 8509-86			
	φ12	Итого	φ63×63×5	Итого	
2К57.3-2-А	04	04	30	30	34

Привязан

Ив.н

Н.контр.	Ткач		22.01.87		
Аспект	Репало		22.01.87	м.п. ВД-2-46.87	КНИ. 12.00.00
А.контр.	Имошенко		22.01.87		
Рук. сект.	Клевников		22.01.87		
Рук. з.р.	Бутенко		22.01.87	Колонна К10	Стадия
Ст. техн.	Ясковский		22.01.87	К10	Масса
Пров.	Молдавца		22.01.87		Масштаб
					РП
					1.30 м
					1:50
					Лист
					Листов 1
					ГИПРОНИСЕЛЬПРОМ
					г. Орел

22577-03 22

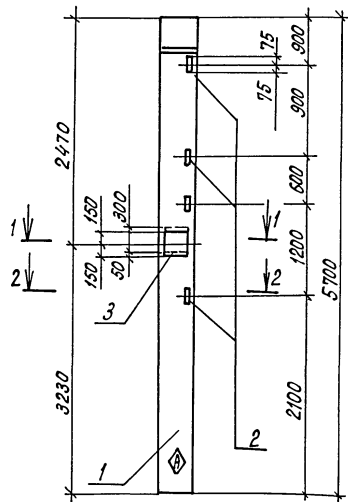
Копировал Кухмина

формат А3

Изд. и подл. Издатель и дата Взам. инв. п.

Альбом III

Типовой проект

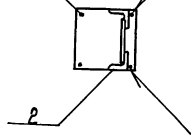


1-1
М1:20

Рабочая
арматура
колонны

2-2
М1:20

ГОСТ 14098-85 - Н1-Кв



Формат	Зона	Поз.	Обозначение	Наименование	Кол.	Примечание
				Документация		
А3			КНИ. Д0	Документ описания		
			1.400-6/76, вып.1	Унифицированные закладные		
				детали сборных м/б конст-рукций зданий промыш-ленных предприятий		
				Сборочные единицы		
		1	1.823.1-2.1 200	Колонна 2к57.3-2-б	1	
		2	1.400-6/76, вып.1 л.54	Изделие закладное М1-13	4	
		3	1.400-6/76, вып.1 л.47	то же, М1-7-4	2	

Ведомость расхода стали на дополнительные закладные детали, кг

Марка элемента	Изделия закладные										Общий расход				
	Арматура класса					Прокат марки						Всего			
	А-I		А-III			Вст 3 пс б-1		Вст 3 кл 2							
	ГОСТ 5781-82					ГОСТ 8509-86			ГОСТ 19903-74						
φ6	Итого	φ10	φ12	φ14	Итого	190×90×6	Итого	163×63×5	Итого	-Б=10	Итого				
2К57.3-2-б				0,8	3,2	4,0				6,0	6,0	16,0	16,0	26,0	26,0

Привязан			
ИВБ-Н			

И.контр	Ткач	22.08.82	м.п. 83-2-16.87	КНИ. 130000	
И.специал	Репало	22.07.82			
И.контр	Тимошенко	22.07.82			
Рук.сект	Колесников	22.07.82			
Рук.г.р.	Бутенко	22.07.82			
Ст.техн.	Яковлевский	27.07.82	Колонна К11	Стадия	Масштаб
Пров.	Нолудева	27.07.82		РП	1,3т
				Лист	Листов 1
				ГИПРОНИСЛЬПРОМ	
				г. Орел	

22577-03 23

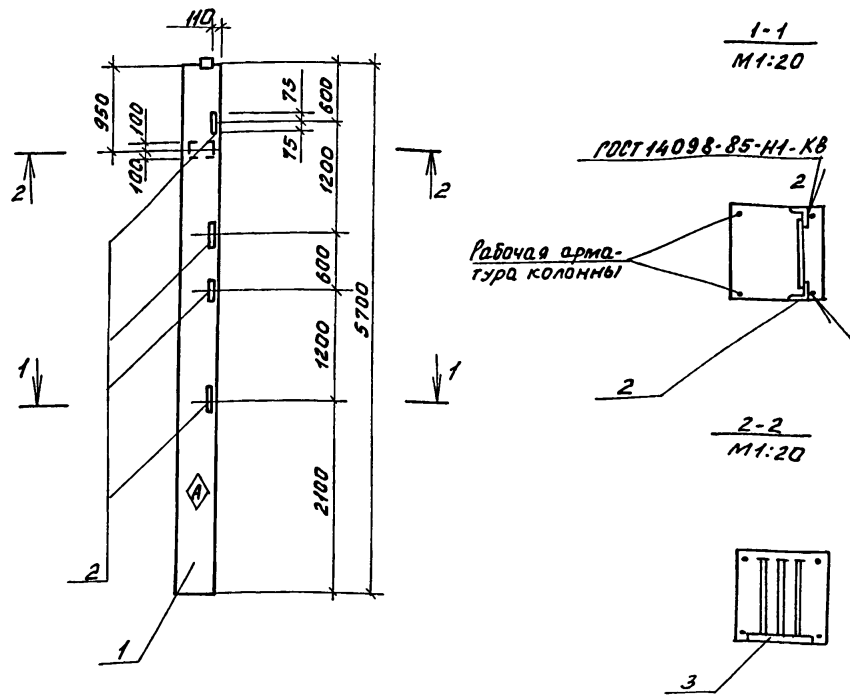
Копировал Кухтинова

Формат А3

ИВБ-Н подл. Подпись и дата Изм. и дата

Альбом ц/т

Типовой проект



Формат	Зона	Лист	Обозначение	Наименование	Кол.	Примечание
				<u>Документация</u>		
A3			КНИ.40	Документ описания		
			1.400 - 6 /76, вып.1	Унифицированные		
				закладные детали		
				сборных железобетонных конструкций		
				зданий промышленных предприятий		
			3.400 - 6/76	Унифицированные закладные детали сборных ЖБ конструкций		
				цивильных сооружений промышленных предприятий		
				Сборочные единицы		
		1	1.823.1-2.1 100	Колонна 1К57.3-2-А	1	
		2	1.400-6/76, вып.1	Изделие закладное М1-13	4	
		3	3.400-6/76	то же, МЦ1-29	1	

Ведомость расхода стали на дополнительные закладные детали, кг

Марка элемента	Изделия закладные							Всего	Общий расход
	Арматура класса		Прокат марки						
	А-III		Вст 3 кл 2						
	ГОСТ 5781-82	ГОСТ 8509-86	ГОСТ 19903-74						
φ10	φ12	Уголок	Л63х63х5	Уголок	-δ: 8	Уголок			
1К57.3-2-А	0,7	0,8	1,5	6,0	6,0	3,8	3,8	11,3	11,3

Привязан					
ИМ.В.Н					

Н.едитр. Ткач	Ткач	22.07.87	т.п. 813-2-48.87	КНИ. 14 0000
А.спец.отд. Репало	Репало	22.07.87		
А.констр. Тимошенко	Тимошенко	22.07.87	Колонна К12	Лист 1,28т
В.к.сект. Колесников	Колесников	22.07.87		
В.к.гр. Бутенко	Бутенко	22.07.87		
С.г.техн. Яковлевский	Яковлевский	22.07.87	Лист 1,28т	Листов 1
Пров. Молудева	Молудева	22.07.87		
ГипроНИСЕЛЬПРОМ г. Орел				

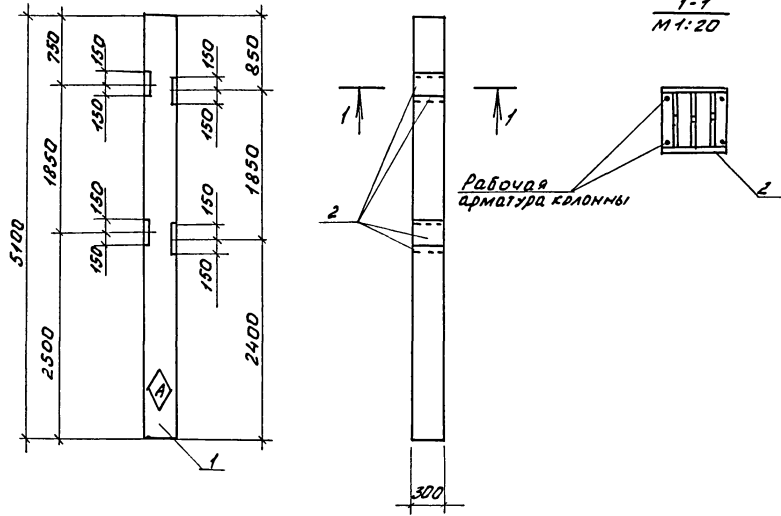
22577-03 24

Копировал Фомушкина

Формат А3

Альбом №

Типовой проект



Формат 30 мм	Лист	Обозначение	Наименование	Кол.	Приме- чание
			<u>Документация</u>		
A3		КНИ. Д0	Документ описания		
		1.400-6/76, вып.1	Унифицированные		
			закладные детали сборных		
			металлобетонных конструк-		
			ций зданий промышлен-		
			ных предприятий		
			<u>Сборочные единицы</u>		
	1	1.823.1-2.1 100-63	Колонна 1К51.3-3.1-Б	1	
	2	1.400-6/76, вып.1 л.47	Изделие закладное МТ-4	4	

Ведомость расхода стали на дополнительные закладные детали, кг

Марка элемента	ИЗДЕЛИЯ ЗАКЛАДНЫЕ				Общий расход
	Арматура класса	Прокат марки	Всего		
	A-III	ВстЗкп2			
	ГОСТ5781-82	ГОСТ10903-74			
1К51.3-3.1-Б	φ14	Итого	δ=10	Итого	
	6,4	6,4	32,0	32,0	38,4

Имя года, Подпись и дата

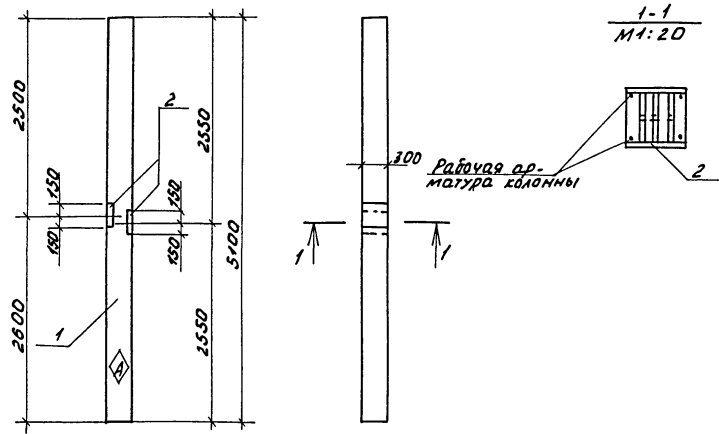
Н.КОНТР.	ТКАЧ	22.08.87	м.п. 813-2-46.87	КНИ. 15 00 00		
ИСП. ОТВ.	Репало	22.08.87				
Л.КОНСТ.	Тимошенко	22.08.87				
ВК.ПРКТ.	Колесников	22.08.87				
Рук.пр.	Бутенко	22.08.87	Колонна К15	Сталь	Масса	Масштаб
Техник	Щорина	22.08.87		Р7	1,15Т	1:50
Пров.	Нюлудева	22.08.87		Лист	Листов 1	
Привязан			ГЦПРОНИСЕЛЬПРОМ г.Орел			

22577-03 25

Копировал Фомушкина

формат А3

Тиловой провек Альбом из



Формат	Вид	Лист	Обозначение	Наименование	Кол.	Примечание
				Документация		
A3			КНИ. 10	Документ описания		
			1.400-6/76, вып.1	Унифицированные закладные детали сборных железобетонных конструкций зданий промышленных предприятий		
				Сборочные единицы		
		1	1.823.1-2.1 100-63	Колонна 1КС1.3-3.1-А	1	
		2	1.400-6/76, вып.1 1.47	Изделие закладное М1-7.4	2	

Ведомость расхода стали на дополнительные закладные детали, кг

Марка элемента	Изделия закладные				Общий расход
	Арматура класса		Прокат марки		
	A-17	Вст3кп2	всего		
	100С15781-82	100С119903-74			
	φ14	У1020	-δ=10	У1020	
1КС1.3-3.1-А	3,2	3,2	16,0	16,0	19,2

Имя и подл. Подпись и дата. Единицы

И.КОНТР. Ткачу	Рис. 2	Лист 27	м.п. 813-2-46.87	КНИ. 160000		
И.СПЕЦИАЛ. Репало	И.КОНТР. Тимошенко	27/02/87				
И.СПЕЦИАЛ. Колесникова	И.КОНТР. Бытенко	27/02/87	Колонна К18	Ставка	Масса	Масштаб
И.Техн. Яковлевский	Пров. Яковлева	27/02/87		РП	1,15т	1:50
				Лист	Листов 1	
				ГИПРОНИСЛЬПРОМ		
				г.Орел		

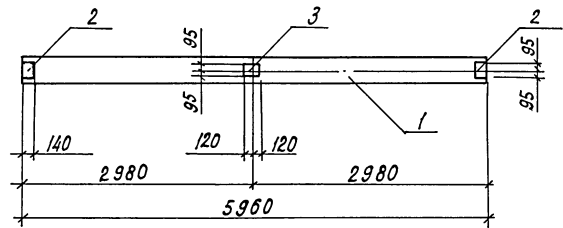
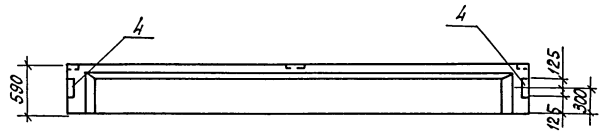
Привязан					
И.М.В.Н.					

22577-03 26

Альбом Ш

Титуловый проект

Имя, должность, Подпись и дата (взм-инв.бл)



Обозначение	Марка
КНИ. 17 0000	61
-01	63
-02	64
-03	66

Формат	Зона	№оз.	Обозначение	Наименование	Кол. на исполн.				Приме-чание
					-	01	02	03	
				Документация					
A3			КНИ. А0	Документ описания Сборочные единицы					
				Балка					
		1	1.462.1-10/80.1-1	1БСТ6-2АУТ-а	1	-	-	-	
		1	1.462.1-10/80.1-1	1БСТ6-4АУТ-а	-	1	-	-	
		1	1.462.1-10/80.1-1	1БСТ6-4АУТ-Н-а	-	-	1	-	
		1	1.462.1-10/80.1-1	1БСТ6-2АУТ-Н-а	-	-	-	1	
				Изделие закладное					
		2	1.462.1-10/80.2-100	M5	2	2	2	2	
		3	1.462.1-10/80.2-110	M6	1	1	1	1	
		4	1.462.1-10/80.2-120-01	M8	2	2	2	2	

Ведомость расхода стали на дополнительные закладные детали, кг.

Марка элемента	Изделия закладные						Всего	Общий расход
	Арматура класса		Прокат марки					
	А-Ш		Вст 3 кл 2					
	ГОСТ 5781-82	ГОСТ 19903-74	ГОСТ 8510-86					
	φ8	φ10	Итого	-δ=6	Итого	190x56x5,5	Итого	
1БСТ6-2АУТ-а								
1БСТ6-4АУТ-а	0,48	1,2	1,68	4,65	4,65	6,17	6,17	12,50
1БСТ6-4АУТ-Н-а								
1БСТ6-2АУТ-Н-а								
И.контр. И.к.ч								
Исполн. Репало								
И.контр. И.м.ш.е.н.к.о								
Рук. з.р. Бутенко								
Ст. техн. Яковский								
Пров. Жульдева								
Привязан								
И.н.в.н								

т.п. 8/3-2-46.87 КНИ. 17 00 00

Балка (61, 63, 64, 66)

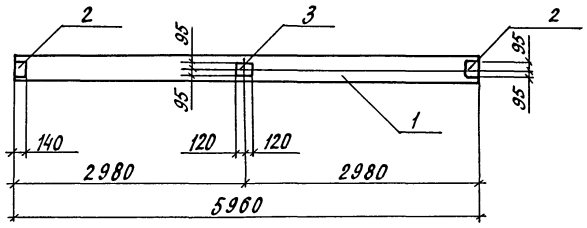
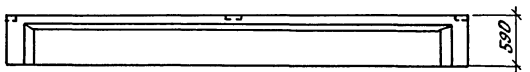
Таблица	Масса	Масштаб
РП	1,15т	1:50
Лист		Листов 1

ГИПРОНИСЕЛЬПРОМ
г. Орел

22577-03 27

Альбом III

Тщеловый проект



Обозначение	Марка
КНЦ. 18 0000	Б2
-01	Б5
-02	Б7

Формат	Зона	Поз.	Обозначение	Наименование	Кол. на исп.			Примечание
					-	01	02	
				<u>Документация</u>				
			КНЦ. Д0	Документ описания				
				<u>Сборочные единицы</u>				
				<u>Балка</u>				
			1 1.462.1 - 10/80.1-1	1БСТ6 - 2АУТ-Б	1	-	-	
			1 1.462.1 - 10/80.1-1	1БСТ6 - 4АУТ-Н-Б	-	1	-	
			1 1.462.1 - 10/80.1-1	1БСТ6 - 2АУТ-Н-Б	-	-	1	
				<u>Изделие закладное</u>				
			2 1.462.1 - 10/80.2-100	М5	2	2	2	
			3 1.462.1 - 10/80.2-110	М6	1	1	1	

Ведомость расхода стали на дополнительные закладные детали, кг

Марка элемента	Изделия закладные				Всего	Общий расход
	Арматура класса		Прокат марки			
	А-IV		Вст 3 кл 2			
	ГОСТ 5781-82	ГОСТ 19903-74	ГОСТ 5781-82	ГОСТ 19903-74		
ф8	Итого	Б=Б	Итого			
1БСТ6-2АУТ-Б						
1БСТ6-4АУТ-Н-Б	0,48	0,48	4,65	4,65	5,13	5,13
1БСТ6-2АУТ-Н-Б						

Испол. подл. Подпись и дата. Взам.инв.№

Инж. А. Кондрат	ТКАЧ	11.04.82	т.п. 813-2-46.87	КНЦ. 18 00 00
Инж. А. Слесарь	Репало	12.04.82		
Инж. А. Кондрат	Итошенко	21.04.82		
Инж. Рук. сект.	Колесников	21.04.82		
Инж. Рук. з.р.	Бутенко	21.04.82		
Инж. От. техн.	Яковлевский	21.04.82		
Пров.	Юлидева	21.04.82		

Привязан

Балка (Б2, Б5, Б7)

Стандия	Масса	Масштаб
РП	1,15т	1:50
Лист	Листов 1	

ГИПРОНИСЛЬПРОМ
г. Орел

22577-03 2Б

Копировал Кухтинова

Формат А3

Альбом III

Типовой проект

Имя, подпись и дата (дата изм. инв.)

Формат	Зона	Лист	Обозначение	Наименование	Количество		Примечание
					-	01	
				Документация			
A3			КНИ. 40	Документ описания			
A3			КНИ. 19 0000СБ	Сборочный чертеж			
			1.400 - 6/76, вып. 1	Унифицированные заводские детали сборочных и/б конструкций зданий промышленных предприятий			
				Сборочные единицы			
				Ферма			
		1	1.063.1-1.01-5	2ФТ18-5АПТ-а	1	-	
		1	1.063.1-1.01-4	1ФТ18-2АПТ-а	-	1	
				Изделие заводское			
		2	1.063.1-1.02-0170	М3	14	14	
		3	1.063.1-1.02-0180	М6	2	2	
		4	1.063.1-1.02-0180-01	М7	2	2	
		5	1.400-6/76, вып. 1 л.90	М4-29	1	1	

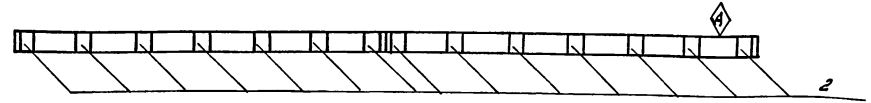
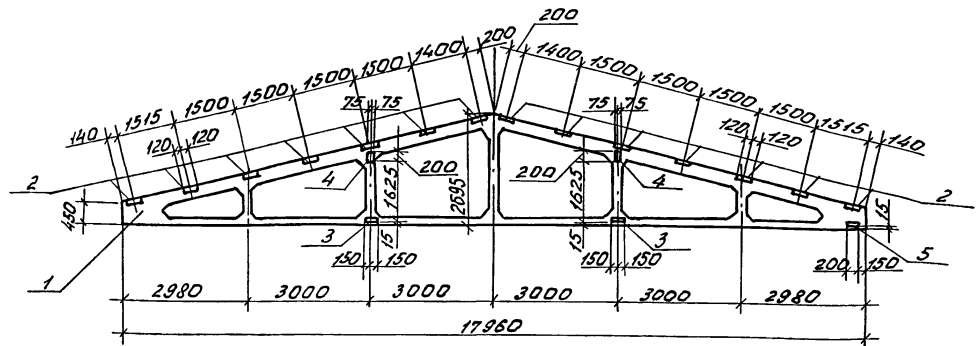
Привязан		И.контр. Ткач	И.проект. Репало	И.констр. Тимошенко	И.рук.сект. Колесников	И.рук.г.р. Бутенко	И.оп.техн. Ясковский	И.проект. Пров. Жолудева	т.п. 813-2-46.87	КНИ. 19 00 00
									Ферма (ФС 1, ФС 2)	Студия Лист Листов РП 1 2
ИНВ. N										ГИПРОНИСЕЛЬПРОМ г. Орел

22577-03 29

Копировал Кухтина

Формат А3

КНИ.190000 - изображено
 КНИ.190000-01 - зеркальное отражение



Ведомость расхода стали на дополнительные закладные детали, кг.

Обозначение	Марка	Масса, кг
КНИ. 190000	ФС1	6400
-01	ФС2	5600

Марка элемента	Изделия закладные									
	арматура класса				Прокат марки				всего	Общий расход
	А-III				Вет3кп2					
	ГОСТ5781-82				ГОСТ19903-74					
φ8	φ12	φ14	Итого	-δ:6	-δ:8	-δ:10	Итого			
2ФТ18-5АИУТ-А	3,36	2,4	2,64	8,4	33,6	7,4	4,8	45,8	54,2	54,2
1ФТ18-2АИУТ-А										
								Привязан		
										ИНВ.Н

Н.контр.	Трош		12.01.82
Инспектор	Репало		27.02.87
Ин.контр.	Тимошенко		27.02.87
Рук. сект.	Кольчинов		27.02.87
Рук. гр.	Бутенко		27.02.87
Ст. техн.	Яковлев		27.02.87
Пров.	Нолудева		27.02.87

т.п. В13-2-46.87		КНИ. 19 0000 СБ	
Ферма (ФС1, ФС2)	Сборочный чертёж	Стадия	Масса
		рп	см. табл.
		лист	лист 01
		ГИПРОНИСЕЛЬПРОМ	
		г. Орел	

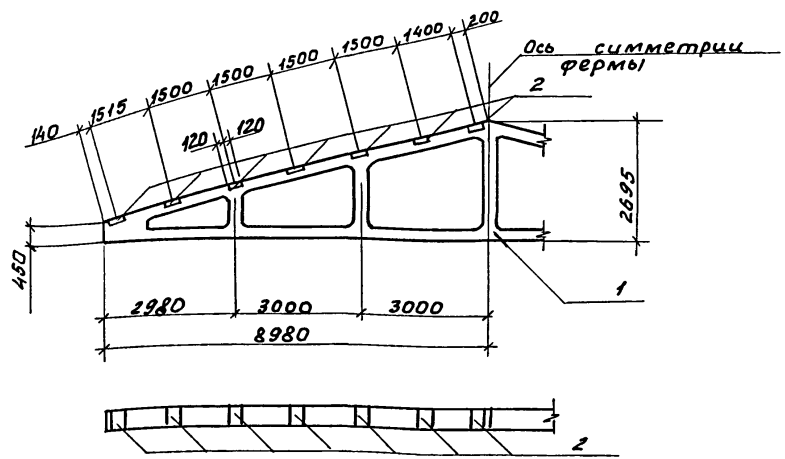
22577-03 30

Альбом 1/1

Типовой проект

Альбом ИЛ

Туповой проект



Введомость расхода стали на дополнительные закладные детали, кг.

Марка элемента	Изделия закладные				Общий расход
	Арматура класса		Прокат марки		
	А-III		ВстЗкп2		
	ГОСТ 5781-82		ГОСТ 19903-74		
	Ф8		Шого	Шого	
1ФТ18-2А1УТ-Б	3,36		3,36	33,6	36,96

Формат	Зона	Поз.	Обозначение	Наименование	Кол. чанов	Примечание
				<u>Документация</u>		
А3			КНИ. 20	Документ описания		
				<u>Оборочные единицы</u>		
	1		1.063.1-1.01-4	Ферма 1ФТ18-2А1УТ-Б	1	
	2		1.063.1-1.02-0170	Изделие закладное мз	14	

Имв. И. лавл. Подпись и дата. Разм. Имв. И.

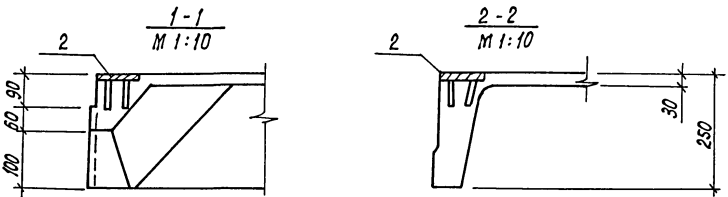
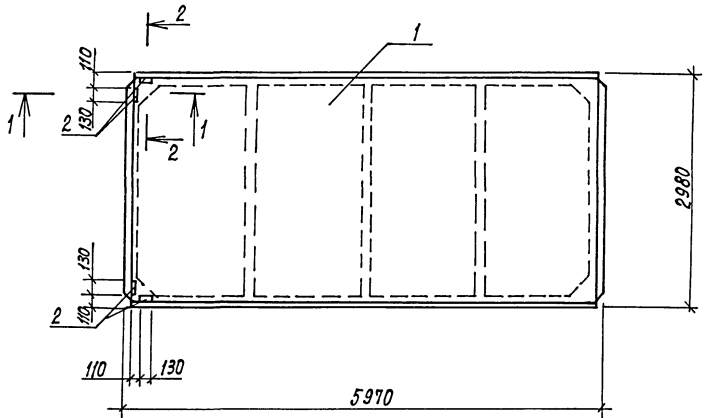
Привязан			
Имв. И.			

И. констр. ТКАЧ	И. спец. отв. Репало	И. констр. Гумашенко	Рук. сект. Колесников	Рук. чр. Бутенко	Имв. Власова	Пров. Нолудева	22.08.82	27.07.82	22.08.82	22.08.82	22.08.82	22.08.82
м. п. 8/3-2-46/87							КНИ. 20 0000					
Ферма ФСЗ							Склад	Масса	Масштаб			
							РП	5,6т	1:100			
							Лист	Листов 1				
ГИПРОНИСЕЛЬПРОМ												
г. Орел												

22577-03 31

Альбом III

Тупиковый проект



Ведомость расхода стали на дополнительные закладные детали, кг

Марка элемента	Изделия закладные				Всего	Общий расход
	Арматура класса	Прокат марки				
ППР-ЗАЙТ-Н-А	A-III	B ст 3 кп 2				
	ГОСТ 5781-82	ГОСТ 19903-74				
	φ10	Итого	- δ= 8	Итого		
	1.6	1.6	3.6	3.6	5.2	5.2

Формат	Зона	Поз.	Обозначение	Наименование	Кол.	Примечание
				<u>Документация</u>		
A3			КНИ. Д0	Документ описания		
				Сборочные единицы		
	1		1.865.1-4184.1-1-02	Плита ППР-ЗАЙТ-Н-А	1	
	2		1.865.1-4184.2-180	Изделие закладное М10	4	

Привязан			
Инв. №			

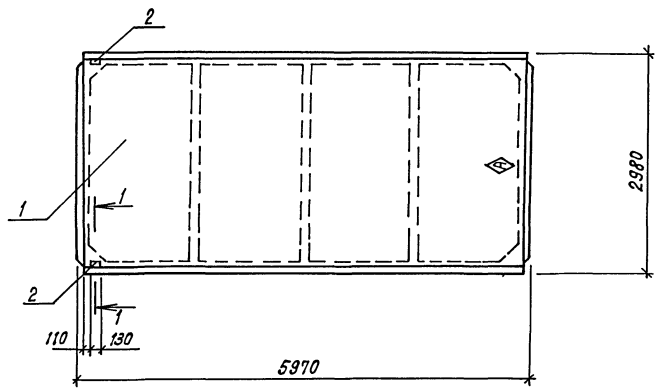
Н.контр.	Ткач						
А.слесари	Репало						
А.контр.	Илюшенко						
Рук.г.р.	Бутенко						
Ст.техн.	Яковлевский						
Пров.	Жолудева						
				т.п. 813-2-46.87	КНИ. 2100 00		
				Плита покрытия П1	Сталь	Масса	Масштаб
					РП	2,25т	1:50
					Лист	Листов 1	
				ГИПРОНИСДЕПРОМ г. Орел			

22577-03 32

Копировал Кухтинава

Формат А3

Типовой проект Альбом II



Ведомость расхода стали на дополнительные закладные детали, кг

Марка элемента	Изделия закладные				всего	Общий расход
	Арматура класса А-III		Прокат марки Ст3кп2			
	ГОСТ 5781-82	ГОСТ 19903-74				
ИПГ-ЗАЩТ-Н-Б	φ10	Итого 0.8	-δ=8	Итого 1.8	2.6	2.6

Формат	Зона	Поз.	Обозначение	Наименование	Кол.	Примечание
				Документация		
			КНИ.ДО	Документ описания		
				Оборочные единицы		
		1	1.865.1-4184.1-1-02	Плита ИПГ-ЗАЩТ-Н-Б	1	
		2	1.865.1-4184.2-180	Изделие закладное М10	2	

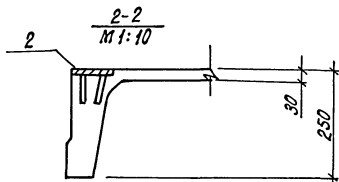
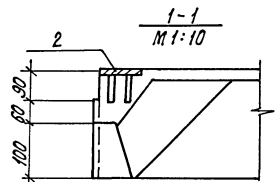
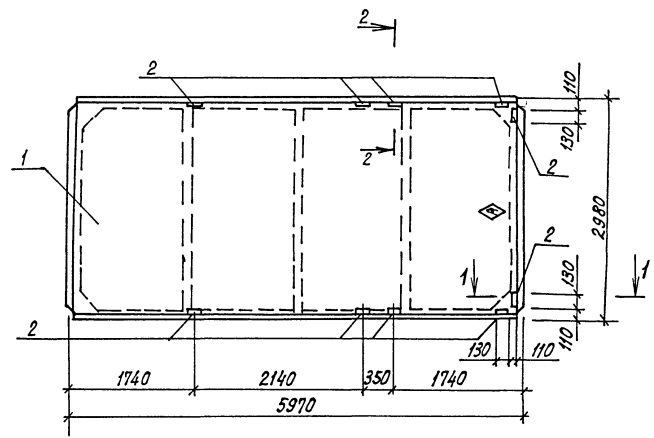
Привязан

Ив.Н

Н.контр. Ткач	Масштаб 1:50	КНИ. 220000
А.специст Репало	м.п. 8/13-2-48.97	Италия Масса Масштаб
А.контр. Тимошенко	РП 2,25м	1:50
Рук. сект. Колесников	Плита П2	Лист 1
Рук. зр. Бутенко		Листов 1
Ст.техн. Яковлевский		ГП ПРНИСЕЛЬПРОМ
Проб. Юлудева		г. Орел

Ив.Н.подл. Подпись и дата 31.08.97 г.

Тупової проект



Ведомость расхода стали на дополнительные закладные детали, кг

Марка элемента	Изделия закладные						Общий расход
	Арматура		Прокат марки		Всего	расход	
	класс	А-III	В ст 3 кл 2	Всего			
ПП-ЗАПТ-Н-В	ГОСТ 5781-82	ГОСТ 19303-74				13,0	13,0
	φ10	Итого	-δ=8	Итого			

Формат	Зона	Поз.	Обозначение	Наименование	Кол.	Примечание
				<u>Документация</u>		
A3			КНИ.ДО	Документ описания		
				<u>Сборочные единицы</u>		
		1	1.865.1-4/84.1-1-02	Плита ПП-ЗАПТ-Н-В	1	
		2	1.865.1-4/84.2-180	Изделие закладное М10	10	

Привязан			
Инв.п			

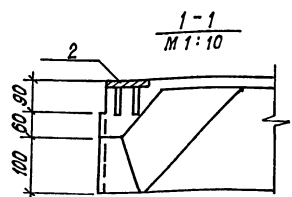
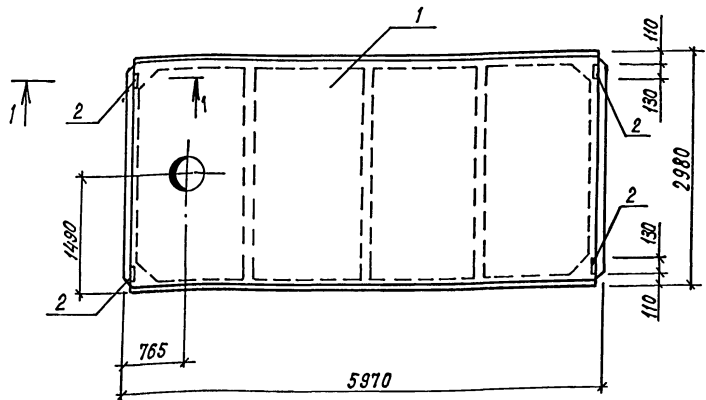
Н.контр	Л.кач			т.п. ВЗ-2-4б.87	КНИ. 23 00 00
И.специот	Р.репало				
И.контр	Л.имшенко			Плита покрытия ПЗ	Италия Масса Масштаб РП 2,25м 1:50
Рук.сект	Коледников				
Рук.сер.	Бутенко				
И.техн	Яковлевский				
Пров.	Молудева				
				Лист	Листов 1
ГИПРОНИСЕЛЬПРОМ г.Орел					

22577-03 34

Копировал Кухтинова

Формат А3

Типовой проект Альбом Ш



Ведомость расхода стали на дополнительные закладные детали, кг

Марка элемента	Изделия закладные				Всего	Общий расход
	Арматура класса А-Ш		Прокат марки В ст 3 кл 2			
	ГОСТ 5781-82	ГОСТ 19903-74	ГОСТ 19903-74			
	φ10	Итого	-δ= 8	Итого		
ПВ4-5АШТ-Н-А	1.6	1.6	3.6	3.6	5.2	5.2

Формат	Зона	Поз.	Обозначение	Наименование	Кол.	Примечание
				<u>Документация</u>		
A3			КНИ. Д0	Документ описания		
				<u>Сборочные единицы</u>		
		1	1.865.1-4/84.1-2-05	Плита ПВ4-5АШТ-Н-А	1	
		2	1.865.1-4/84.2-180	Изделие закладное М10	4	

Привязан			
Ц.в.п.			

Н.контр. Ткач	И.г.г.г.	т.п. 8/3-2-46.87	КНИ. 240000
Л.спец.от. Репало	В.г.г.г.		
Л.контр. Тимошенко	В.г.г.г.	Плита покрытия П6	Сталь
Рук. сект. Колесников	В.г.г.г.		Масса
Рук. з.р. Бутенко	В.г.г.г.		2.9т
Ст. техн. Ясковский	В.г.г.г.		1:50
Пров. Жульдева	В.г.г.г.		Лист
			Листов 1
			ГИПРОНИСЛЬПРОМ
			г. Орел

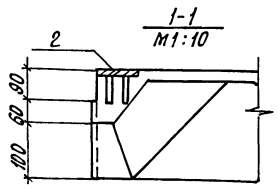
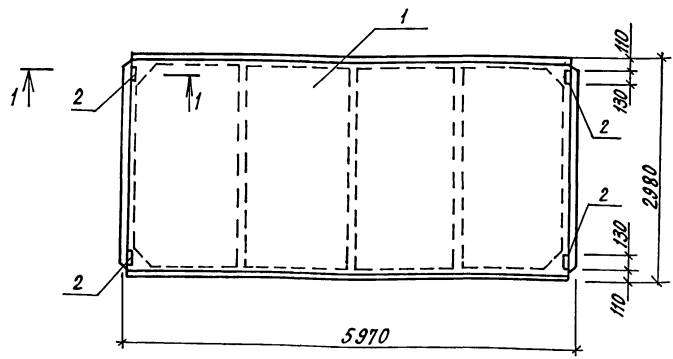
22577-03 35

Копировал Кухтина

Формат А3

А.М.Бом.Ш.

Т.Ц.Ловой.проект



Формы Зона	Поз.	Обозначение	Наименование	Кол-во исп.		Приме- чание
				-	01	
А3			Документация			
		КНИ. Д0	Документ описания			
Сборочные единицы						
	1	1.865.1-4/84.1-1-04	Плита 1ПР-5АЦТ-П-А	1	-	
	1	1.865.1-4/84.1-1-04	Плита 1ПР-5АЦТ-Н-А	-	1	
	2	1.865.1-4/84.2-180	Изделия закладное М10	4	4	

Ведомость расхода стали на дополнительные закладные детали, кг

Марка элемента	Изделия закладные						Общий расход
	Арматура Класса		Прокат марки				
	А-III		В ст 3 кл 2				
	ГОСТ 5781-82		ГОСТ 19903-74				
	φ10	Итого	δ=8	Итого		Всего	
1ПР-5АЦТ-П-А							
1ПР-5АЦТ-Н-А	1,6	1,6	3,6	3,6		5,2	5,2

Обозначение	Марка
КНИ. 250000	П7
-01	П8

М.В.С.Н.Подпись и дата (в формате И.И.Ф.)

Привязан							
И.И.Ф.							

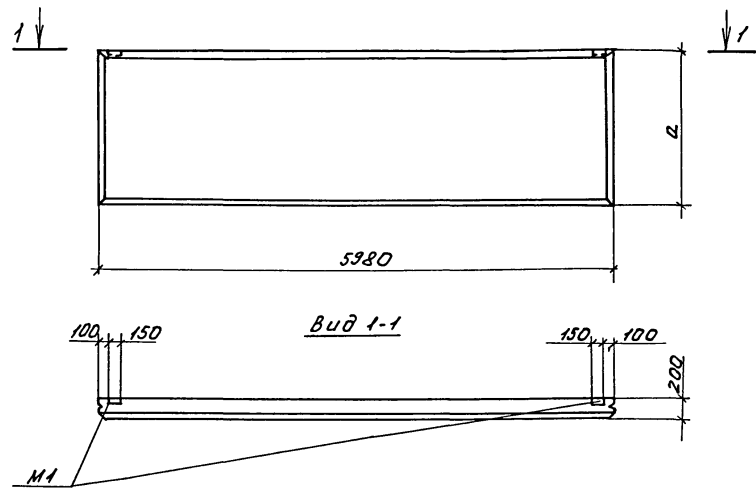
И.контр.	Т.Кач	И.И.Ф.	И.И.Ф.
И.специал.	Репало	И.И.Ф.	И.И.Ф.
И.констр.	Цымошенко	И.И.Ф.	И.И.Ф.
И.сект.	Колесников	И.И.Ф.	И.И.Ф.
И.к.зр.	Битенко	И.И.Ф.	И.И.Ф.
И.ст.техн.	Укобецкий	И.И.Ф.	И.И.Ф.
И.проб.	Нолудева	И.И.Ф.	И.И.Ф.

т.п. 8/3-2-46.87 КНИ. 250000

Плита (П7, П8)	Стандия	Масса	Масштаб
	РП	2,25м	1:50
	Лист	Листов 1	
ГИПРОНИС ЕЛЬПРОМ г. Орел			

Альбом №

Типовой проект



Панели ПС1, ПС2 изготавливаются соответственно в опалубке панелей ПСА60.18.20-Т, ПСА60.12.20-Т по серии 1.832.1-9, вып.1 и отличаются от серийных привязкой закладных деталей М1.

Обозначение	Марка	Наименование	д, мм	Масса, т
КНИ.260000	ПС1	ПСА60.18.20-Т-1	1780	3,2
-01	ПС2	ПСА60.12.20-Т-1	1180	2,1

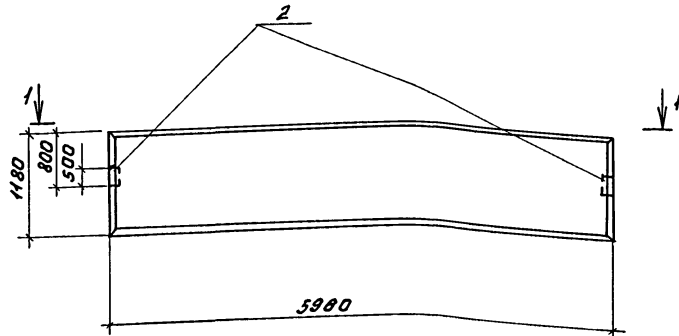
инв.подл. подпись и дата. взаим.инв.н

Н.контр.	Ткач	22.01.87	м.п. ВВ-2-46.87	КНИ. 26 0000		
Инспектор	Репало	27.02.87				
Ин.констр.	Тимошенко	27.02.87	Панель (ПС1, ПС2)	Стадия	Масса	Масштаб
Рук.сект.	Колесников	27.02.87		рп	см. табл.	1:50
Рук.пр.	Бутенко	27.02.87	Привязан	Лист	Листов	
Техник	Шорина	27.02.87				
Пров.	Нолудева	27.02.87	инв.н	ГИПРОНИСЕЛЬПРОМ г.Орел		

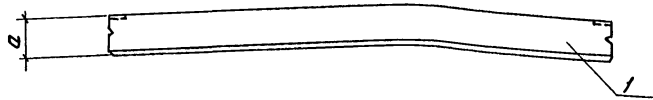
22577-03 37

Альбом и/т

Титуловй проект



Вид 1-1



Обозначение	Марка	a, мм	Масса, т
КНИ. 270000	ПС23	400	3,8
-01	ПС24	300	3,0
-02	ПС4	200	2,1

Формат	Зона	Гор.	Обозначение	Наименование	Кол. на испол.			Примечание
					-	01	02	
				<u>Документация</u>				
A3			КНИ. Д0	Документ описания				
				<u>Сборочные единицы</u>				
				<u>Панель</u>				
		1	1.832.1-9.1.0010000-14	ПСА60.12.40-Т-2	1	-	-	
		1	1.832.1-9.1.0010000-10	ПСА60.12.30-Т-2	-	1	-	
		1	1.832.1-9.1.0010000-02	ПСА60.12.20-Т-2	-	-	1	
		2	1.030.1-1.1-3 34-01	Изделие закладное М14	2	2	2	

Ведомость расхода стали на дополнительные закладные детали, кг

Марка элемента	Изделие закладное							Всего	Общий расход
	Арматура класса		Прокат марки			Утого			
	А-III		Встзкп2						
	ГОСТ 5781-82		ГОСТ 19903-74						
φ10	Утого	δ=6	δ=10		Утого				
ПСА60.12.40-Т-2									
ПСА60.12.30-Т-2	0,72	0,72	1,36	6,28		7,64	8,36	8,36	
ПСА60.12.20-Т-2									

Н.КОНТ. ТКАУ
 Л.СПЕЦИА. РЕПОЛО
 И.КОНСТ. ПУМОШЕНКО
 Р.К.СЕК. КАМЕННИКОВ
 Р.К.СР. БУТЕНКО
 ТЕХНИК ШОРИНА
 ПРОВ. ЖИГУДОВА

т.п. 813-2-46.87

КНИ. 2700 00

Стадия Масса Масштаб
 РП см. 1:50
 табл.

Панель (ПС4, ПС23, ПС24)

Привязан

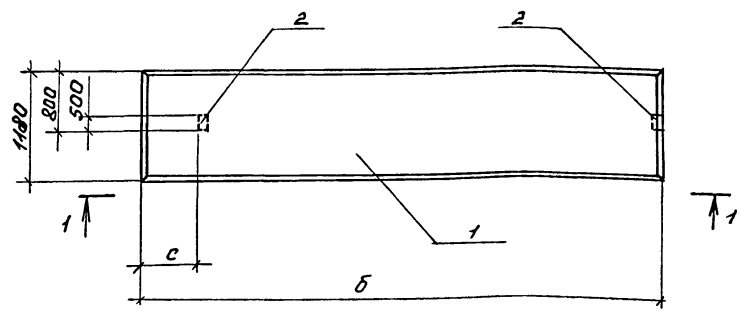
Лист Листов 1

ГИПРОНИСЕЛЬПРОМ
 г. Орел

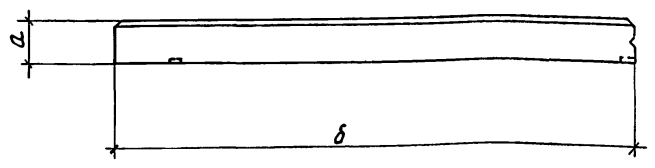
Ив.н

22577-03 38

Альбом III
Типовой проект



Вид 1-1



Обозначение	Марка	а, мм	б, мм	с, мм	Масса, т
КНИ.280000	ПС5	200	6190	190	2,2
- 01	ПС30	400	6390	390	4,0
- 02	ПС31	300	6290	290	3,1

Формат	Зона	Поз.	Обозначение	Наименование	Кол. на исполн.			Приме- чание
					-	01	02	
А3				Документация				
			КНИ.40	Документ описания				
				Сборочные единицы				
				Панель				
				1 1.832.1-9.1.0020000-04	ПСА60.12.20-Т-У-1	1	-	-
			1 1.832.1-9.1.0020000-28	ПСА60.12.40-Т-У-1	-	1	-	
			1 1.832.1-9.1.0020000-20	ПСА60.12.30-Т-У-1	-	-	1	
			2 1.030.1-1.1-3 34-01	Изделие закладное М4	2	2	2	

ведомость расхода стали на дополнительные закладные детали, кг.

Марка элемента	Изделие закладное					Всего	Общий расход
	Арматура класса		Прокат марки				
	А-III		Вст 3кп2				
	ГОСТ 5781-82		ГОСТ 19903-74				
	φ10	Утого	δ=6	δ=8	Утого		
ПСА60.12.20-Т-У-1							
ПСА60.12.40-Т-У-1	0,72	0,72	1,36	6,28	7,64	8,36	8,36
ПСА60.12.30-Т-У-1							

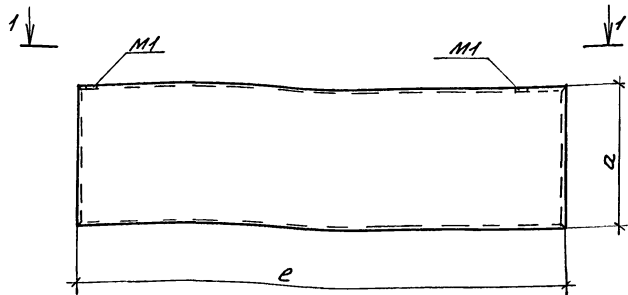
Инв. и подл. Подпись и дата. Формат и в.м.

Н.контр.	Тсач	12/1	12.08.87	м.п. 813-2-48.87	КНИ. 28 00 00
В.спец.д.	Репало	12/1	12.08.87		
В.контр.	Умошенко	12/1	12.08.87	Панель (ПС5, ПС30, ПС31)	Лист 1 Листов 1
Р.к. тект.	Колесников	12/1	12.08.87		
Р.к. ср.	Бутенко	12/1	12.08.87		
Техник	Шорина	12/1	12.08.87		
Пров.	Нольдьева	12/1	12.08.87		

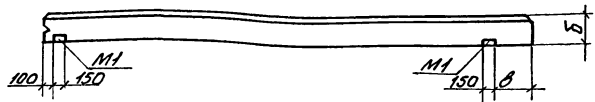
Привязан

Инв.лн

22577-03 39



Вид 1-1



Обозначение	Наименование	Марка	е, мм	а, мм	б, мм	в, мм	Масса, т
КНИ. 2900 00	ПС460.9.20-Т-У-1	ПС6	6190	880	200	450	1700
-01	ПС460.12.20-Т-У-2	ПС7	6190	1180	200	450	2200
-02	ПС460.18.20-Т-У-1	ПС8	6190	1780	200	450	3400
-03	ПС460.9.40-Т-У-1	ПС32	6390	880	400	650	3000
-04	ПС460.9.30-Т-У-1	ПС33	6290	880	300	550	2300
-05	ПС460.12.40-Т-У-2	ПС34	6390	1120	400	650	4000
-06	ПС460.12.30-Т-У-2	ПС35	6290	1120	300	550	3100

Панели ПС6, ПС7, ПС8, ПС32, ПС33, ПС34, ПС35 изготавливаются соответственно в опалубке панелей ПСА60.9.20-Т-У, ПСА60.12.20-Т-У, ПСА60.18.20-Т-У, ПСА60.9.40-Т-У, ПСА60.9.30-Т-У, ПСА60.12.40-Т-У, ПСА60.12.30-Т-У по серии 1.832.1-9, вып.1 и отличаются от серийных разбивкой закладных деталей М1.

Н.контр. Ткач	Р.п. 20.11.87	м.п. 818-2-46.87	КНИ. 29 00 00		
Л.спец. Репало	22.01.87				
Л.контр. Тимошенко	27.01.87	Панель (ПС6, ПС7, ПС8, ПС32, ПС33, ПС34, ПС35)	Стандарт	Масса	Масштаб
Рук.пр. Колесникова	27.01.87		РП	л.м. табл.	1:50
Рук.пр. Бутенко	27.01.87		Лист	Листов	
Ст.техн. Исковкин	27.01.87		ГИПРОИСПЕЛЬПРОМ		
Пров. Нолудова	27.01.87	г.Орел			

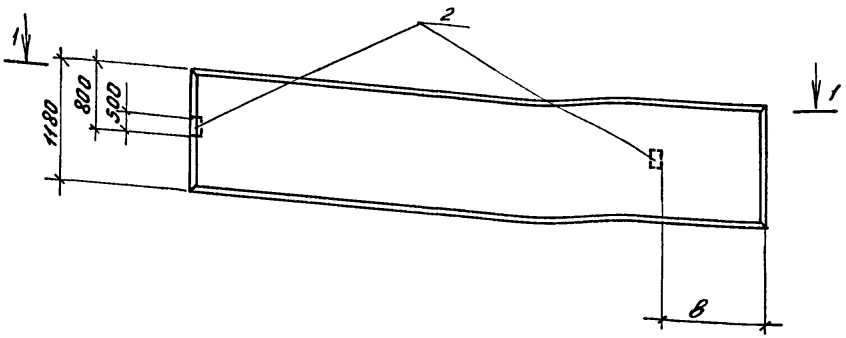
привязан

ИОН.Н

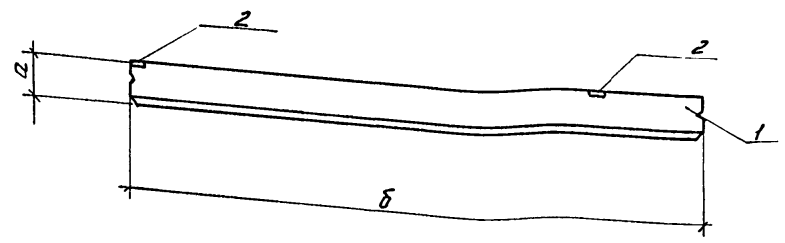
22577-03 40

Альбом №

Типовой проект



Вид 1-1



Обозначение	Марка	а, мм	б, мм	в, мм	Масса, г
КНИ.300000	ПС9	400	6390	390	4,0
-01	ПС10	300	6290	290	3,1
-02	ПС25	200	6190	190	2,2

Формат	Зона	ГОС.	Обозначение	Наименование	Кол. на испол.			Примечание
					-	01	02	
				<u>Документация</u>				
А3			КНИ.ДО	Документ описания				
				<u>Сборочные единицы</u>				
				Панель				
			1 1.832.1-9.1.0020000-29	ПСА60.12.40-Т-УП-1	1	-	-	
			1 1.832.1-9.1.0020000-21	ПСА60.12.30-Т-УП-1	-	1	-	
			1 1.832.1-9.1.0020000-05	ПСА60.12.20-Т-УП-1	-	-	1	
			2 1.030.1-1.1-3 34 - 01	Изделие закладное М14	2	2	2	

Ведомость расхода стали на дополнительные закладные детали, кг.

Марка элемента	Изделие закладное					Всего	Общий расход
	Арматура класса А-III		Прокат марки ВстЗкп2				
	ГОСТ 5781-82		ГОСТ 19903-74				
	φ10	Утого	δ=6	δ=8	Утого		
ПСА60.12.40-Т-УП-1							
ПСА60.12.30-Т-УП-1	0,72	0,72	1,36	6,28	7,64	8,36	8,36
ПСА60.12.20-Т-УП-1							

Инв.клад. Подпись и дата взыскания

Н.контр.	ТКАЧ	12.08.87	т.п. 813-2-46.87	КНИ.300000		
Исполн	Репало	12.07.87				
Гл.контр	Тимошенко	12.07.87				
Рук.сект	Колыников	12.02.87				
Рук.цр	Бутенко	12.02.87				
Техник	Шорина	12.02.87	Панель (ПС9, ПС10, ПС25)	Стация	Масса	Масштаб
Пров.	Инолуева	12.02.87		РП	см. табл.	1:50
				Лист	Листов 1	
				ГИПРОНИСЕЛЬПРОМ г. Орел		

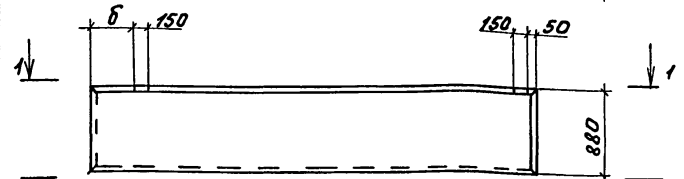
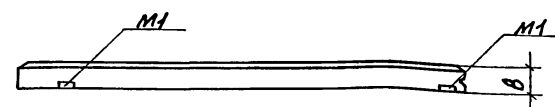
Привязан

Инв.л			

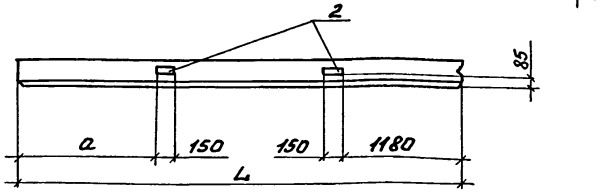
Альбом ил.

Типовой проект

Вид 1-1



Вид 2-2



Формат	Зона	Поз.	Обозначение	Наименование	Кол. на чертам.		Примечание
					-	01	
<u>Документация</u>							
A3			кнц. до	Документ описания			
				Сборочные единицы			
				Панель			
		1	1.832.1-9.1.002 0000 - 27	ПСД 60.9.40-Т-УП-1	1	-	
		1	1.832.1-9.1.002 0000 - 19	ПСД 60.9.30-Т-УП-1	-	1	
		2	1.832.1-9.20012 000	Изделие закладное М1	2	2	

Ведомость расхода стали на дополнительные закладные детали, кг.

Марка элемента	Изделия закладные						Общий расход
	Арматура класса А-III		Прокат марки Вст 3кп2		Итого	расход	
	ГОСТ 5781-82		ГОСТ 19903-74				
	φ10		φ8		Итого		
ПСД 60.9.30-Т-УП-1	0,8		0,8	2,6	2,6	3,4	3,4
ПСД 60.9.30-Т-УП-1							

Обозначение	Марка	а, мм	б, мм	в, мм	Л, мм	Масса, т
кнц. 310000	ПС11	2180	650	400	6890	3,0
-01	ПС12	2080	550	300	6290	2,3

Инв. лод. Панель и дата встав. инв. л.

И. контр.	Ткач	И. контр.	Репало	Р. сект.	Колесников	Р. к. ар.	Бутенко	Техник	Тимошина	Пров.	Ивлуева	М. п. 813-2-46.87	Кнц. 310000	
												Стация	Масса	Масштаб
												РП	см. табл.	1:50
												Лист	Листов 1	
												ГИПРОНИСЕЛЬПРОМ		
												г. Орел		

Привязан						
Инв. л.						

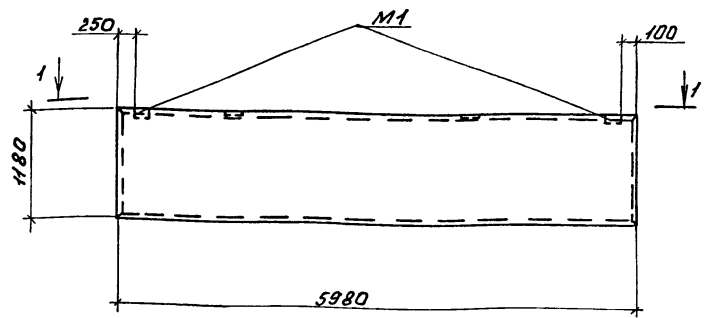
22577-03 42

Копировал Фомушкина

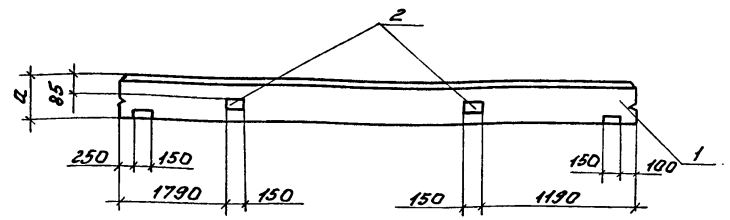
формат А3

Альбом №

Типовой проект



Вид 1-1



Обозначение	Марка	а, мм	Масса, т
КНИ. 320000	ПС13	100	3,8
-01	ПС14	300	3,0

Панели ПС13, ПС14 изготавливаются соответственно в опалубке панелей ПСА60.12.40-Т, ПСА60.12.30-Т по серии 1.832.1-9, вып.1 и отличаются привязкой закладных деталей М1 и наличием дополнительных закладных деталей М1.

Привязан

Инв.л					
-------	--	--	--	--	--

Форма	Зона	Поз.	Обозначение	Наименование	Кол. на услов.		Примечание
					-	01	
				Документация			
А3			КНИ.ДО	Документ описания			
				Сборочные единицы			
				Панель			
		1	1.832.1-9.1.0010000-14	ПСА60.12.40-Т-1	1	-	
		1	1.832.1-9.1.0010000-10	ПСА60.12.30-Т-1	-	1	
		2	1.832.1-9.2.0012000	Изделие закладное М1	2	2	

ведомость расхода стали на дополнительные закладные детали, кр.

Марка элемента	Изделие закладное						Всего	Общий расход
	Арматурокласть		Прокат марки					
	А-III		ВСтЗ кп2					
	ГОСТ 5781-82		ГОСТ 19903-74					
	φ10	Итого	δ=6			Итого		
ПСА60.12.40-Т-1	0,8	0,8	2,6			2,6	3,4	3,4
ПСА60.12.30-Т-1								

Н.контр.	Ткач		
Лекс.вед.	Регало		
Л.контр.	Умошенко		
Рис.сект.	Колесников		
Рис.гр.	Бугенко		
Технич.	Шорина		
Пров.	Игольцова		

т.п. 813-2-48.87

КНИ. 320000

Панель (ПС13, ПС14)

Стация	Масса	Масштаб
РП	см. табл.	1:50
Лист	Листов 1	
ГИПРОНИСЕЛЬПРОМ		
г. Орел		

22577-03 43

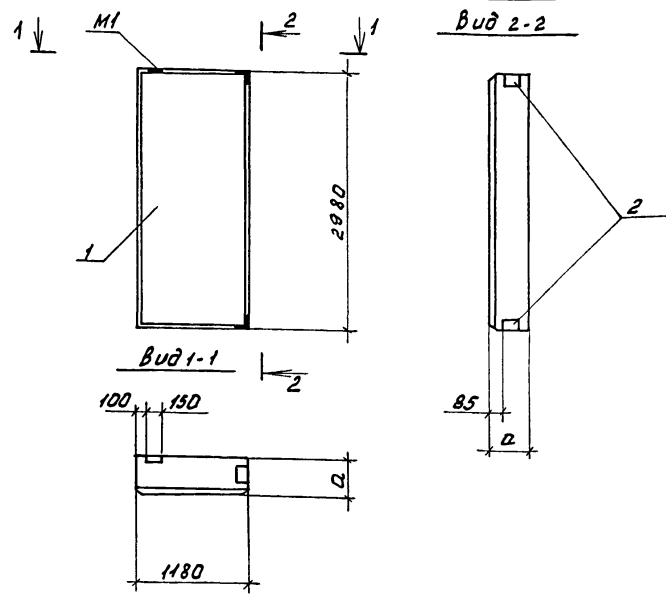
Копировал Фомушкина

формат А3

Инв.л подл. Подпись и дата. Взам.инв.л.

Альбом ИИ

Типовой проект



Обозначение	Марка	а, мм	Масса, кг
КНИ.3300 00	ПС15	400	1,9
-01	ПС16	300	1,5

Панели ПС15, ПС16 изготавливаются соответственно в опалубке панелей ПСА 12.30.40-Т, ПСА 12.30.30-Т по серии 1.832.1-9, вып.1 и отличаются от серийной отсутствием закладной детали М1 и наличием дополнительных закладных деталей М11.

ФОРМАТ	ЗОНА	Пос.	Обозначение	Наименование	кол. на исполн.		Примечание
					-	01	
А3				<u>Документация</u>			
			КНИ.40	Документ описания			
				<u>Сборочные единицы</u>			
				Панель			
			1 1.832.1-9.1.0130000-02	ПСА 12.30.40-Т-1	1	-	
			1 1.832.1-9.1.0120000-16	ПСА 12.30.30-Т-1	-	1	
			2 1.030.1-1.1-3 35-01	Изделие закладное М11	2	2	

ведомость расхода стали на дополнительные закладные детали, кг.

Марка элемента	Изделия закладные				Общий расход
	Арматура класса А-III		Прокат марки Вст3кп2		
	ГОСТ 5781-82		ГОСТ 8509-86		
	φ 10	У1020	163x6	У1020	
ПСА 12.30.40-Т-1	0,88	0,88	1,84	1,84	2,72
ПСА 12.30.30-Т-1					

И.в.м.подл. Подпись и дата. Взам. инв.м.

И.контр. Т.Л.В.	И.спец.оп. Репало	И.контр. Тимошенко	И.в.вект. Колосников	И.в.в.р. Бутенко	Техник Шорина	Пров. Нолдеева	м.п. 813-2-46.87	КНИ. 330000		
							Панель (ПС15, ПС16)	Стадия	Масса	Масштаб
								РП	см. табл.	1:50
								Лист	Листов 1	
								ГИПРОНИСЕЛЬПРОМ		
								г.Орел		

Привязан

И.в.м.

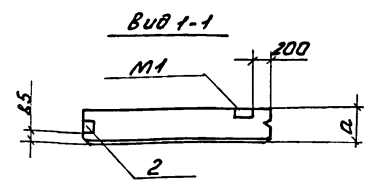
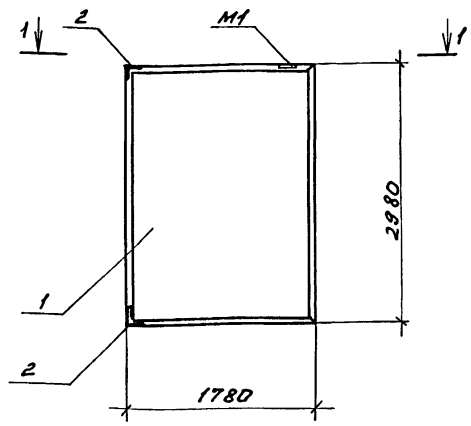
Копировал Фомушкина

22577-03 44

Формат А3

Альбом и

Типовой проект



Обозначение	Марка	а, мм	Масса, т
КНИ.340000	ПС17	400	2,8
-01	ПС18	300	2,2

Панели ПС17, ПС18 изготавливаются соответственно в опалубке панелей ПСД18.30.40-Т, ПСД18.30.30-Т и отличаются привязкой закладной детали М1, отсутствием закладной детали М1 и наличием дополнительных закладных деталей М1.

Привязан

И.контр.	ТКОВ	И.контр.	И.контр.
И.спец.отв.	Репало	И.спец.отв.	И.спец.отв.
И.констр.	Ивашенко	И.констр.	И.констр.
Рук.сект.	Колесникова	Рук.сект.	Рук.сект.
Рук.чр.	Бутенко	Рук.чр.	Рук.чр.
Техник.	Шорина	Техник.	Техник.
Пров.	Налудева	Пров.	Пров.

Формат	Зона	Поз.	Обозначение	Наименование	Кол. на исполн.		Примечание
					-	01	
А3				Документация			
			КНИ.40	Документ описания			
				Сборочные единицы			
				Панель			
			1	1.832.1-9.1.0130000-04	ПСД18.30.40-Т-1	1	-
			1	1.832.1-9.1.0120000-18	ПСД18.30.30-Т-1	-	1
			2	1.030.1-1.1-335-01	Изделие закладное М1	2	2

ведомость расхода стали на дополнительные закладные детали, кг.

Марка элемента	Изделие закладное						Общий расход
	Арматура класса			Прокат марки			
	А-III			Вст3кп2			
	ГОСТ5781-82			ГОСТ 8509-86			
	φ10		Итого	163*63*6		Итого	
ПСД18.30.40-Т-1	0,88		0,88	1,84		1,84	2,72
ПСД18.30.30-Т-1							2,72

И.контр.	ТКОВ	И.контр.	И.контр.	м.п. 813-2-46.87	КНИ. 34 00 00
И.спец.отв.	Репало	И.спец.отв.	И.спец.отв.		
И.констр.	Ивашенко	И.констр.	И.констр.	Панель (ПС17, ПС18)	1:50
Рук.сект.	Колесникова	Рук.сект.	Рук.сект.		
Рук.чр.	Бутенко	Рук.чр.	Рук.чр.		
Техник.	Шорина	Техник.	Техник.	Лист	Листов 1
Пров.	Налудева	Пров.	Пров.	ГИПРОНИСЕЛЬПРОМ	
				г.Орел	

И.н.л.подп. Подпись и дата. Взам.инв.№

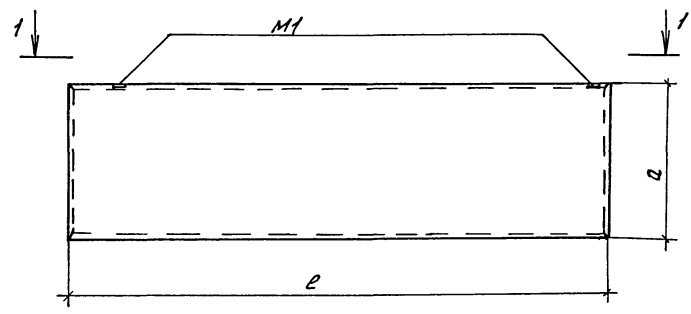
22577-03 45

Копировал Фомушкина

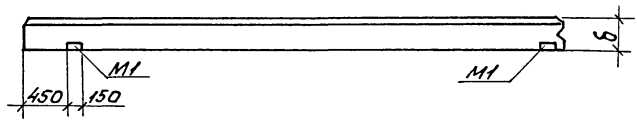
формат А3

Альбом ил

Титулов. проект



Вид 1-1



Обозначение	Марка	Наименование	l, мм	a, мм	б, мм	Масса, т
КНИ.350000	ПС26	ПСА60.9.20-Т-УП-1	6290	880	300	1,7
-01	ПС27	ПСА60.12.20-Т-УП-2	6190	1180	200	2,2

Панели ПС26, ПС27 изготавливаются соответственно в опалубке панелей ПСА60.9.20-Т-УП, ПСА60.12.20-Т-УП по серии 1.832.1-9, вып.1 и отличаются от серийных разбивкой закладных деталей М1.

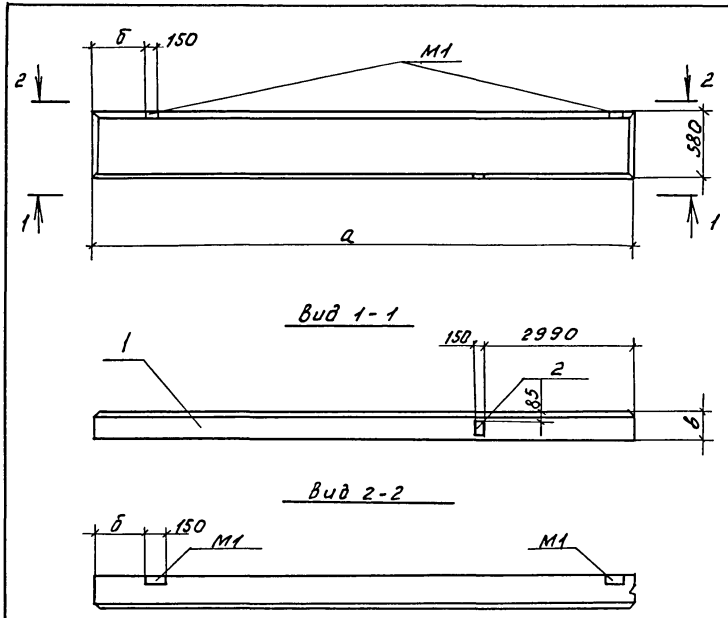
Изм. и подл. Подпись и дата Исполн.

И.контр. Ткач	27.07.87	м.п. 813-2-46.87	КНИ. 35 0000		
И.специал. Репало	27.07.87				
И.инж.р. Умощенко	27.07.87				
И.с.с.р. Колесников	27.07.87				
И.с.т.р. Бутенко	27.07.87				
Ст.техн. Яковлевский	27.07.87	Панель (ПС26, ПС27)	Гладкая	Масса	Масштаб
Пров. Нгулбеда	27.07.87		РП	см. табл.	1:50
			Лист	Листов 61	
И.в.н.			ГЦПРОИЦСЕЛЬПРОМ г. Орел		

22577-03 46

Альбом 1/1

Туповой прокат



Обозначение	Марка	а, мм	б, мм	в, мм	Масса т
КНУ. 3600 00	ПС 36	6390	650	400	2,0
- 01	ПС 37	6290	550	300	1,5

Формат	Зона	Поз.	Обозначение	Наименование	Кол. на к-ст. полн.		Примечание
					-	01	
				Документация			
A3			КНУ. Д0	Документ описания			
				Сборочные единицы			
				Панель			
		1	1.832.1-9.1.002 0000 -24	ПСД 60.6.40-Т-У-1	1	-	
		1	1.832.1-9.1.002 0000 -16	ПСД 60.6.30-Т-У-1	-	1	
		2	1.832.1-9.2.0012000	Изделие закладное	1	1	

Ведомость расхода стали на дополнительные закладные детали, кг.

Марка элемента	Изделия закладные						Всего	Общий расход
	Арматура класса А-III		Прокат марки В ст 3 кл 2					
	ГОСТ 5781 - 82		ГОСТ 19903 - 74					
	φ 10	Итого	δ: 6	Итого				
ПСД 60.6.40-Т-У-1	0,4		0,4	1,3		1,3	1,7	1,7
ПСД 60.6.30-Т-У-1								

Изм. и подл. Подпись и дата

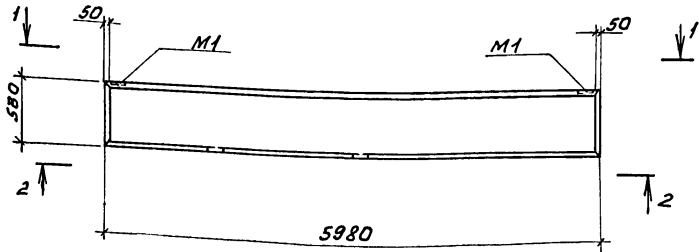
Взам. инв. н.

Н. контр. Ткач	21.01.87	м.п. 813-2-46.87	КНУ.360000
Инженер Репало	21.07.87		
Инженер Тимошенко	21.02.87		
Инж. сект. Колыченко	21.01.87		
Инж. ср. Бутенко	21.01.87		
Инж. техник Тимошина	21.01.87		
Инж. проб. Молдоба	21.07.87	Панель (ПС 36, ПС 37)	Станд. табл. 1:50
Привязан			Лист 1 из 1
ИМВ.Н			ГИПРОНИСЕЛЬПРОМ г. Орел

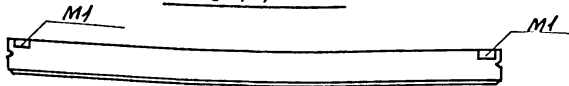
22577-03 47

Альбом ц/

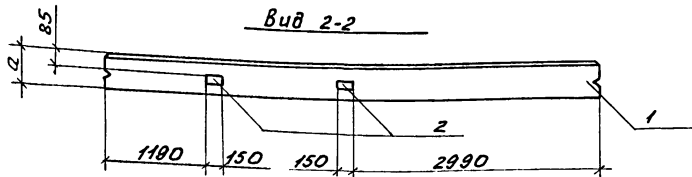
Тиловой проект



Вид 1-1



Вид 2-2



Обозначение	Марка	а, мм	Масса, т
КНИ.370000	ПСЗВ	400	1,8
- 01	ПСЗВ	300	1,5

Формат	Зона	Поз.	Обозначение	Наименование	Кол. на усл.		Примр-вание
					-	01	
				Документация			
A3			КНИ.40	Документ описания			
				Сборочные единицы			
				Панель			
			1 1.832.1-9.1.001 0000-12	ПСА60.6.40-Г-1	1	-	
			1 1.832.1-9.1.001 0000-08	ПСА60.6.30-Г-1	-	1	
			2 1.832.1-9.2.001 2000	Изделие закладное М1	2	2	

Ведомость расхода стали на дополнительные закладные детали, кг.

Марка элемента	Изделие закладное						Общий расход
	Арматура класса А-III		Прокат марки ВСтЗкп2		Итого	Итого	
	ГОСТ 5781-82	ГОСТ 19903-74					
	φ10	Итого	8-6		Итого		
ПСА60.6.40-Г-1	0,8	0,8	2,6		2,6	3,4	3,4
ПСА60.6.30-Г-1							

Имя, подпись, дата, ведом. инв. н

Привязан

ИМВ.Н

Н.КОНТ. ТКАУ
И.СПЕЦИОЛ. РЕПАЛО
И.КОНСТ. ТИМОШЕНКО
Рук. свкл. КОЛЕСНИКОВ
Рук. тр. БУТЕНКО
ТЕХНИК ШОРИНА
Пров. ЖУЛЫДЕВА

ИМВ.32
22.07.87
22.07.87
22.07.87
22.07.87
22.07.87
22.07.87
22.07.87

т.п. 813-2-46.87

КНИ. 370000

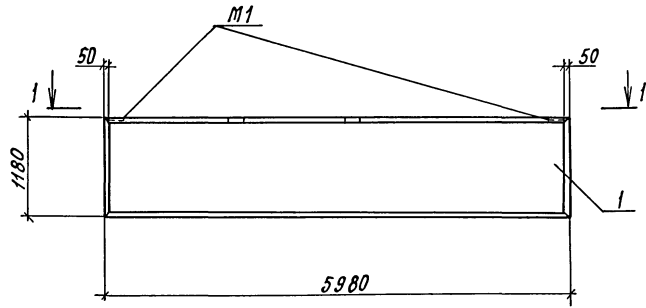
Стадия	Масса, см. табл.	Масштаб
РП		1:50

Лист Листов 1

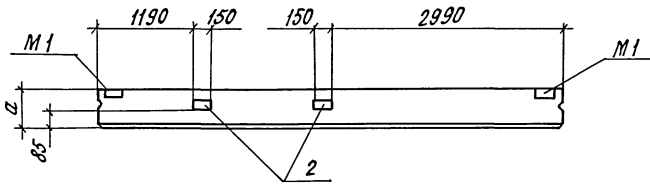
ГИПРОНИСЕЛЬПРОМ
г. Орел

22577-03 48

Альбом №
Тиловой проект



Вид 1-1



Обозначение	Марка	а, мм	Масса т
кнц. 380000	ПС 40	400	3,8
- 01	ПС 41	300	3,0

Формат	Зона	Поз.	Обозначение	Наименование	кол. на исполн.		Примечание
					-	01	
А3				Документация			
			КНЦ.ДО	Документ описания			
				Сборочные единицы			
				Панель			
		1	1.832.1-9.1.001.0000-14	ПСД 60.12.40-Т-5	1	-	
		1	1.832.1-9.1.001.0000-10	ПСД 60.12.30-Т-5	-	1	
		2	1.832.1-9.2.0012000	Изделие закладное М1	2	2	

Ведомость расхода стали на дополнительные закладные детали, кг

Марка элемента	Изделие закладное						Общий расход
	Арматура класса А-III		Прокат марки Вст 3 кл 2		Всего		
	ГОСТ 5781-82		ГОСТ 19903-74				
	φ10	Итого	-δ= 8	Итого			
ПСД 60.12.40-Т-5	0,8	0,8	2,6		2,6	34	34
ПСД 60.12.30-Т-5							

Цель и подл. Подпись и дата (вместе с печатью)

И.контр. Ткач
Исполн. Репало
Л.контр. Тимошенко
Рук. сект. Колесников
Техник. Шорцова
Пров. Юлудева

т.п. 8/3-2-48.87

КНЦ. 380000

Панель (ПС 40, ПС 41)

Стадия: РП
Масса: см. табл.
Масштаб: 1:50

Привязан

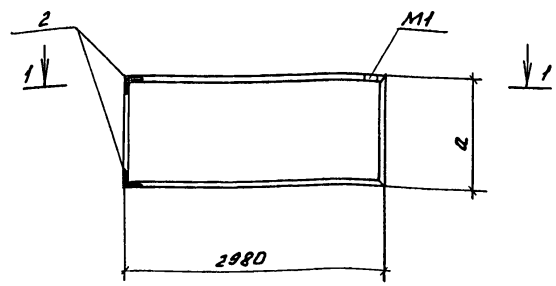
Лист 1 из 1

ГИПРОНИСЕЛЬПРОМ
г. Орел

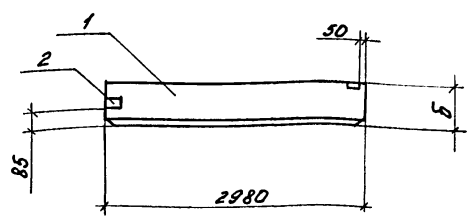
Инв. №

Альбом ил.

Типовой проект



Вид 1-1



Обозначение	Марка	а, мм	б, мм	Масса, т
КНИ.390000	ПС42	1180	400	1,9
-01	ПС43	1180	300	1,5
-02	ПС44	980	400	1,4
-03	ПС45	980	300	1,1

Панели ПС42, ПС43, ПС44, ПС45 изготавливаются соответственно в опалубке панелей ПСА30.12.40-Т, ПСА30.12.30-Т, ПСА30.9.40-Т, ПСА30.9.30-Т по серии 1.832.1-9- вып.1 и отличаются от серийных наличием дополнительных закладных деталей М1 и отсутствием закладной детали М1.

Привязки

ИНВ.И

Формат	Вана	Лист	Обозначение	Наименование	Кол. на испол.				Примечание
					-	01	02	03	
				Документация					
А3			КНИ. 40	Документ описания					
				Сборочные единицы					
				Панель					
		1	1.832.1-9.1.0050000-02	ПСА30.12.40-Т-1	1	-	-	-	
		1	1.832.1-9.1.0040000-04	ПСА30.12.30-Т-1	-	1	-	-	
		1	1.832.1-9.1.0050000-01	ПСА30.9.40-Т-1	-	-	1	-	
		1	1.832.1-9.1.0030000-05	ПСА30.9.30-Т-1	-	-	-	1	
		2	1.030.1-1.1-3 35-01	Изделие закладное					
				М1	2	2	2	2	

Ведомость расхода стали на дополнительные закладные детали, кг.

Марка элемента	Изделие закладное				Общий расход	
	Арматура класса		Прокат марки			Всего
	А III		Вст 3кп2			
	ГОСТ 5781-82		ГОСТ 8509-86			
φ10	Утого	183x6	Утого			
ПСА30.12.40-Т-1						
ПСА30.12.30-Т-1	0,88	0,88	1,84	1,84	2,72	
ПСА30.9.40-Т-1						
ПСА30.9.30-Т-1						

И.контр. Ткач [подпись] 220182
 И.специал. Репало [подпись] 220182
 И.компр. Тимошенко [подпись] 220781
 И.к.сект. Колесникова [подпись] 220182
 И.к.тр. Бутенко [подпись] 220781
 Техник Шорина [подпись] 220781
 И.проб. Чудырева [подпись] 220781

м.п. 813-2-46.87
 КНИ.390000

Панель (ПС42, ПС43, ПС44, ПС45)

Стадия масса Масштаб
 РП см. табл. 1:50
 Лист Листов 1

ГИПРОНИСЕЛЬПРОМ
 г. Орел

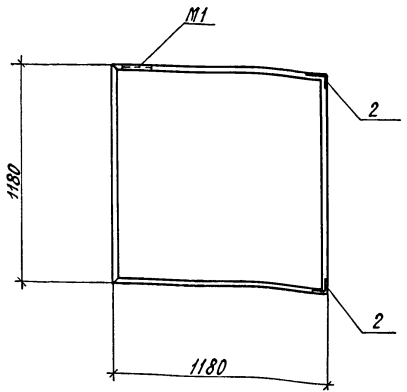
22577-03 50

Копировал Фомушкина

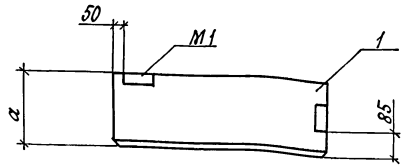
Формат А3

ИНВ. И табл. Подпись дата

Типовой проект Альбом III



Вид 1-1



Обозначение	Марка	а, мм	Масса, т
КНИ. 400000	ПС 46	400	0,74
- 01	ПС 47	300	0,58

Панели ПС46, ПС47 изготавливаются соответственно в опалубке панелей ПСА 12.12.40-Т, ПСА 12.12.30-Т по серии 1.832.1-9, вып. 1 и отличаются от серийной наличием дополнительных закладных деталей М1 и отсутствием закладной детали М1

Привязан

Формат	Зона	Поз.	Обозначение	Наименование	Кол. на исполн.		Примечание
					-	01	
А3				Документация			
			КНИ.40	Документ описания			
				Рборочные единицы			
				Панель			
			1 1.832.1-9.1.015 0000 -01	ПСА 12.12.40-Т-1	1	-	
			1 1.832.1-9.1.0140000 -05	ПСА 12.12.30-Т-1	-	1	
			2 1.030.1-1.1-3 35-01	Изделие закладное М1	2	2	

Ведомость расхода стали на дополнительные закладные детали, кг.

Марка элемента	Изделие закладное				Общий расход
	Арматура класса А-III		Прокат марки Вст 3 кп2		
	ГОСТ 5781-82		ГОСТ 8509-86		
	φ10	Итого	φ63×6	Итого	
ПСА 12.12.40-Т-1					
ПСА 12.12.30-Т-1	0,88	0,88	1,84	1,84	2,72

И.Конта	Ткач		
И.Спецов	Репало		
И.Конта	И.Мошенко		
Р.К.Сект	Колесничко		
Р.К.Зр.	Бутенко		
Техник	Юрина		
Пров.	Нюлудева		

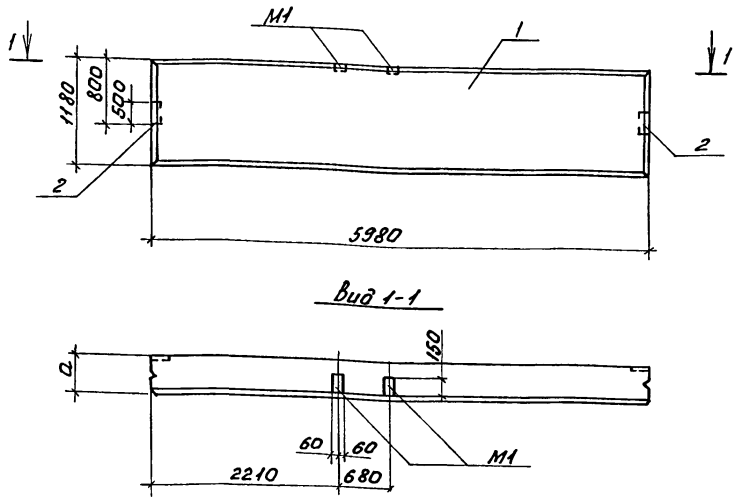
т.п. 813-2-46.87

КНИ. 400000

Панель (ПС46, ПС47)

Таблица	Масса см. табл.	Масштаб 1:20
Лист	Листов	1
ГИПРОНИСЕЛЬПРОМ г. Орен		

Альбом II
Типовой проект



Панели ПС48, ПС49 изготавливаются соответственно в опалубке панелей ПС460.12.40-Т, ПС460.12.30-Т по серии 1.832.1-9, вып.1 и отличаются от серийных привязкой закладных деталей М1 и наличием дополнительных закладных деталей М14.

Код	Зона	Поз.	Обозначение	Наименование	Кол. на испол.		Примечание
					-	01	
А3				Документация			
			КНИ.40	Документ описания			
				Сборочные единицы			
				Панель			
		1	1.832.1-9.1.0010000-14	ПС460.12.40-Т-3	1	-	
		1	1.832.1-9.1.0010000-10	ПС460.12.30-Т-3	-	1	
		2	1.030.1-1.1-3 34-01	Изделие закладное М14	2	2	

Ведомость расхода стали на дополнительные закладные детали, кг.

Марка элемента	Изделие закладное						Всего	Общий расход
	Арматура класса		Прокат марки					
	А-III		Вст3 кп2					
	ГОСТ 5781-82		ГОСТ 19903-74					
	φ10	У1020	δ=6	δ=8		У1020		
ПС460.12.40-Т-3	0,72	0,72	1,36	6,28		7,64	8,36	8,36
ПС460.12.30-Т-3								

Обозначение	Марка	а мм	Масса т
КНИ. 410000	ПС48	400	3,8
01	ПС49	300	3,0

И.КОНТР. Тедю	Регало	м.п. 813-2-46.87	КНИ. 410000
И.КОНСТ. Тимошенко	С.П.		
Рук. секц. Колесников	С.П.		
Рук. пр. Бутенко	С.П.		
Техник Шорина	С.П.		
Пров. Нюландова	С.П.		
Привязан		Панель (ПС48, ПС49)	Стация Масса Масштаб
			РП см. табл. 1:50
			Лист Листов 1
			ГИПРОНИСЛЬПРОМ г. Орел

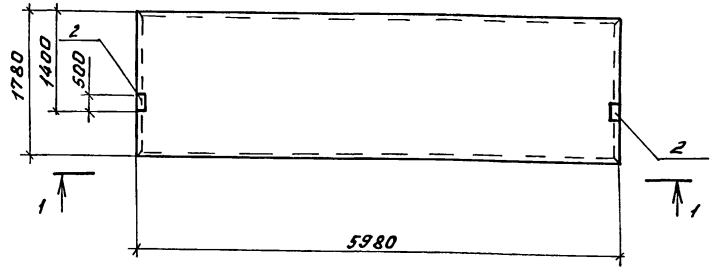
И.Н.В.Л. Подпись и дата. 22.05.87

И.Н.В.Л.

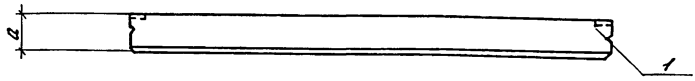
22577-03 52

Альбом ил.

Типовой проект



Вид 1-1



Обозначение	Марка	а, мм	Масса, т
КНИ.420000	ПС50	400	5,7
-01	ПС51	300	4,5

Формат	Зона	Поз.	Обозначение	Наименование	Кол. на испол.		Примечание
					-	01	
А3				Документация			
			КНИ.40	Документ описания			
				Сборочные единицы			
				Панель			
			1 1.832.1-9.1.0010000-15	ПСА60.18.40-Т-1	1	-	
			1 1.832.1-9.1.0010000-11	ПСА60.18.30-Т-1	-	1	
			2 1.030.1-1.1-3 34-01	Изделие закладное М14	2	2	

Ведомость расхода стали на дополнительные закладные детали, кг.

Марка элемента	Изделия закладные					Общий расход
	Арматура класса А-III		Прокат марки Вст3кп2		Всего	
	РССТ3781-82		РССТ19903-74			
	φ10	Итого	δ=6	δ=8		
ПСА60.18.40-Т-1	0,72	0,72	1,36	6,28	7,64	8,36
ПСА60.18.30-Т-1						

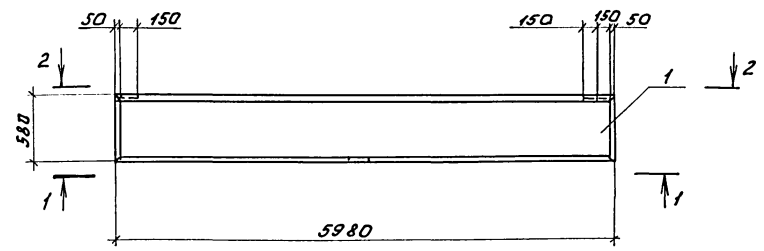
Итого подл. Подпись и дата

Н.КОНТ. Т.К.Ч	Репало	т.п. 813-2-46.87	КНИ.420000		
И.И.П.С.О.В.	Гумошенко	Панель (ПС50, ПС51)	Стадия		
И.КОНС.Р.	Колесникова		Масса		
Р.К.З.Р.	Бутенко		Масштаб		
Техник	Шорина		РП	см. табл.	1:50
Проб.	Нюлдева		Лист	Листов	
			ГИПРОНИСЕЛЬПРОМ		
			г.Орск		

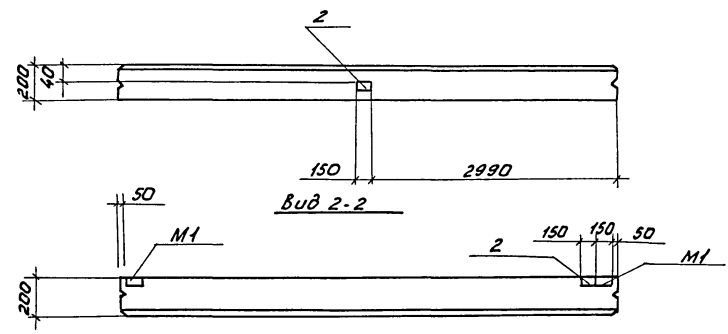
Привязка							
ЦНВ.К							

22577-03 53

Альбом *пр*
 Типовой проект



Вид 1-1



Вид 2-2

Формат	Зона	Поз.	Обозначение	Наименование	Кол.	Примечание
				<u>Документация</u>		
A3			КЖИ.ДО	Документ описания		
				<u>Сборочные единицы</u>		
				Панель		
		1	1.832.1-9.1.001 0000	ПСА 60.6.20-1-1	1	
		2	1.832.1-9.2.0012 0000	Изделие закладное	2	

ведомость расхода стали на дополнительные закладные детали, кг

Марка элемента	Изделие закладное						Всего	Общий расход
	Арматура класса		Прокат марки		Всего	Общий расход		
	A-II	Вст3кл2	ГОСТ 19903-74					
	ГОСТ 5781-82	ГОСТ 19903-74	φ10	Утого	-δ=8	Утого		
ПСА 60.6.20-1-1	0,8	0,8	2,6			2,6	3,4	3,4

Имя подв. Подпись и дата

Н.КОНТР	Ткач	<i>[Signature]</i>	22.01.87
И.СПЕЦИАЛ	Репало	<i>[Signature]</i>	22.01.87
И.КОНСТР	Имощенко	<i>[Signature]</i>	22.01.87
Рук.вект	Колесникова	<i>[Signature]</i>	22.01.87
Рук.гр.	Бутенко	<i>[Signature]</i>	22.01.87
Техник	Шорина	<i>[Signature]</i>	22.01.87
Пров.	Нолудева	<i>[Signature]</i>	22.01.87

т.п. 813-2-46.87

КЖИ. 430000

Привязан					
ИМВ.К					

Панель ПС 52

Стадия	Масса	Масштаб
РП	1,1т	1:50

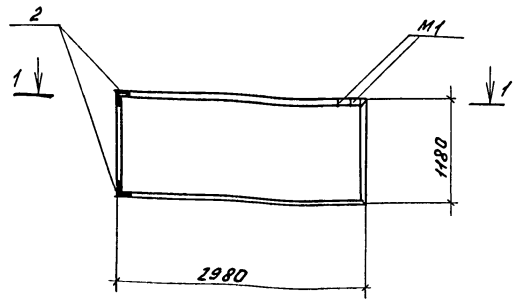
Лист	Листов
	1
ГЦПРОИССЕЛЬПРОМ	
г.Орел	

22577-03 54

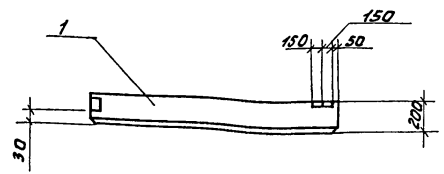
Копировал Фомушкина

Формат А3

Альбом цѣ
Типовой проект



Вид 1-1



Панель ПС53 изготавливается в опалубке панели ПСД30.12.20-Т по серии 1.832.1-9, вып.1 и отличается от серийной привязкой закладных деталей М1 и наличием дополнительных закладных деталей М11.

Форма	Зона	Поз.	Обозначение	Наименование	Кол.	Примечание
				<u>Документация</u>		
А3			КНИ. 40	Документ описания		
				Сборочные единицы		
				Панель		
		1	1.832.1-9.1.004 0000	ПСД30.12.20-Т-1	1	
		2	1.030.1-1.1-3 35-01	Изделие закладное М1	2	

ведомость расхода стали на дополнительные закладные детали, кг.

Марка элемента	Изделие закладное				Общий расход	
	Арматура класса А-цѣ		Прокат марки Вст3 кпз			
	ГОСТ 5781-82		ГОСТ 8509-86			
	φ10	Итого	163x6	Итого		
ПСД30.12.20-Т-1	0,88	0,88	1,84	1,84	2,72	2,72

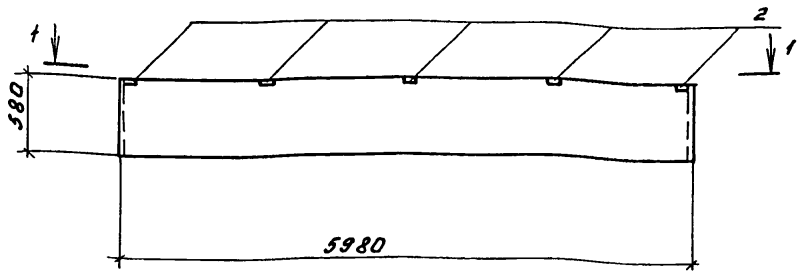
Цив.и авт. Проект и чертеж. Вып.инв.м

Н.контр.	Ткач	<i>[Signature]</i>	12.01.87	м.п. ВПЗ-2-46.87	КНИ. 44 0000		
Исполнитель	Репало	<i>[Signature]</i>	12.01.87				
И.контр.	Тимошенко	<i>[Signature]</i>	12.01.87				
Вук.сект.	Колесников	<i>[Signature]</i>	12.01.87				
Рук.ср.	Бутенко	<i>[Signature]</i>	12.01.87	Панель ПС53	Стадия	Масса	Масштаб
Техник	Шорина	<i>[Signature]</i>	12.01.87		РП	1,1т	1:50
Пров.	Молодева	<i>[Signature]</i>	12.01.87		Лист	Листов 1	
Привязан				ГИПРОНИСЕЛЬПРОМ			
инв.м				г.Орел			

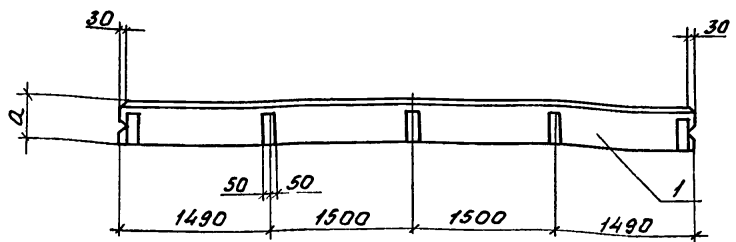
22577-03 55

Альбом №1

Типовой проект



Вид 1-1



Обозначение	Марка	В, мм	Масса, т
КНИ.450000	ПС54	400	1,8
-01	ПС55	300	1,5

Формат	Зона	Поз.	Обозначение	Наименование	Кол-во исп.			Примечание
					-	01	02	
				<u>Документация</u>				
A3			КНИ. Д.О	Документ описания				
				<u>Сборочные единицы</u>				
				Панель				
	1		1.832.1-9.1.0010000-12	ПСА60.6.40-Т-2	1	-		
	1		1.832.1-9.1.0010000-08	ПСА60.6.30-Т-2	-	1		
	2		1.030.1-1.1-3 33-02	Изделие закладное М15	5	5		

ведомость расхода стали на дополнительные закладные детали, кр.

Марка элемента	Изделие закладное				Всего	Общий расход
	Арматура класса		Прокат марки			
	А-III		Встэжп2			
	ГОСТ5781-82		ГОСТ19903-74			
	φ10	Итого	-60x8	Итого		
ПСА60.6.40-Т-2						
ПСА60.6.30-Т-2	5,3	5,3	3,35	3,35	10,65	10,65

Инв. и табл. Подпись и дата. Взам.инв.№

Панели ПС54, ПС55 изготавливаются соответственно в опалубке панелей ПСА60.6.40-Т, ПСА60.6.30-Т по серии 1.832.1-9, вып.1 и отличаются от серийных наличием дополнительных закладных деталей М15 и отсутствием закладных деталей М1.

Привязан

ИНВ.Н			
-------	--	--	--

Н.контр.	ГЛАН		25.01.87
Ин.специал	Репало		27.07.87
Гл.констр.	Тимошенко		27.07.87
Рис.сект.	Колесникова		27.07.87
Рис.гр.	Бутенко		27.07.87
Техник	Шорина		27.07.87
Пров.	Июльдева		27.07.87

м.п. 813-2-46.87

КНИ. 450000

Панель (ПС54, ПС55)

Статус	Масштаб
РП	1:50

Лист	Листов
РП	см. табл.

ГИПРОНИСЕЛЬПРОМ
г. Орел

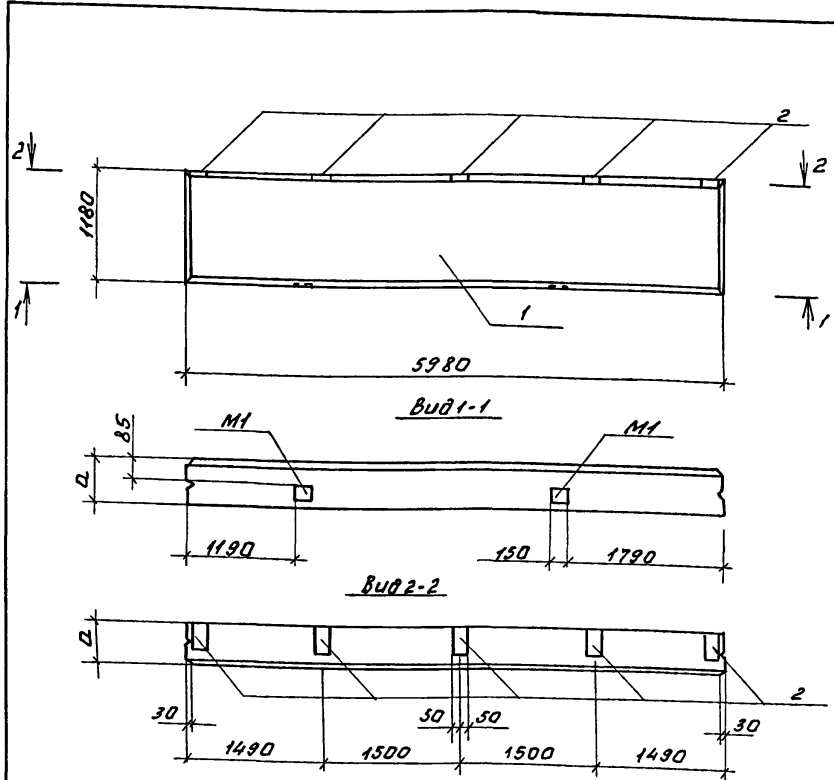
22577-03 56

Копировал Фомушкина

формат А3

Альбом и/и

Типовой проект



Обозначение	Марка	а, мм	Масса, т
КНИ.46 0000	ПС56	400	3,8
01	ПС57	300	3,0

Панели ПС 56, ПС 57 изготавливаются соответственно в опалубке панелей ПСА 60.12.40-Т, ПСА 60.12.30-Т по серии 1.832.1-9, вып.1 и отличаются от серийных наличием дополнительных закладных деталей М15 и размещением закладных деталей М1.

Привязан

инв.л							
-------	--	--	--	--	--	--	--

Формат	Зона	Поз.	Обозначение	Наименование	Кол. на испол.		Примечание
					-	01	
				<u>Документация</u>			
			КНИ.40	Документ описания			
				<u>Сборочные единицы</u>			
				Панель			
		1	1.832.1-9.1 0010000-14	ПСА 60.12.40-Т-4	1	-	
		1	1.832.1-9.1.001 0000-10	ПСА 60.12.30-Т-4	-	1	
		2	1.030.1-1.1-3 33-02	Изделие закладное М15	5	5	

ведомость расхода стали на дополнительные закладные детали, кг.

Марка элемента	Изделие закладное				Общий расход	
	Арматура класса		Прокат марки			
	А-III		Встз кп2			
	ГОСТ5781-82	ГОСТ19903-74	всего			
	φ10	Утого	80x8	Утого		
ПСА 60.12.40-Т-4	5,3	5,3	5,35	5,35	10,65	10,65
ПСА 60.12.30-Т-4						

Н. контр.	Ткач		21.08.82
Л. спец.отд.	Репало		21.08.82
Л. констр.	Гимашенко		21.08.82
Рук. свейт.	Колесников		21.08.82
Рук. гр.	Бутенко		21.08.82
Техник	Шорина		21.08.82
Проб.	Нюльдева		21.08.82

т.п. 813-2-46.87

КНИ.46 0000

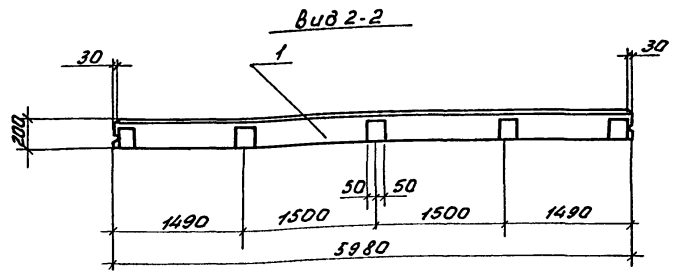
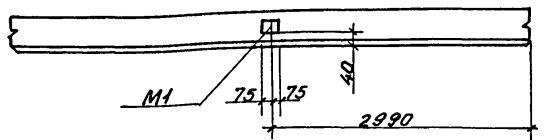
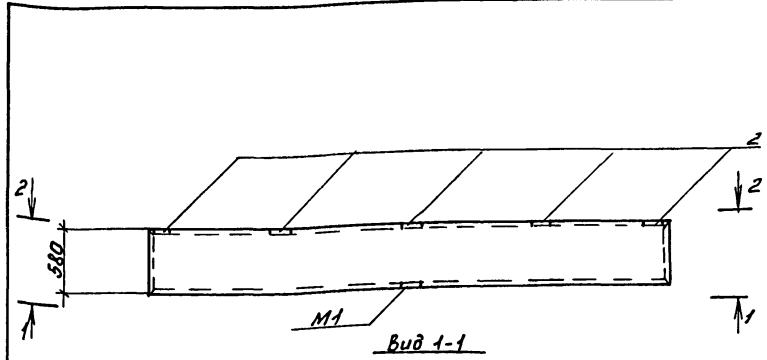
Панель (ПС 56, ПС 57)

Стация	Масса	Масштаб
РР	см. табл.	1:50

Лист Листов 1
ГИПРОНИСЛЬПРОМ
г. Орел

Альбом 2/2

Типовой проект



Панель ПС 58 изготавливается в опалубке панели ПСА 60.6.20-Т по серии 1.832.1-9, вып. 1 и отличается от серийной наличием дополнительных закладных деталей М15 и размещением закладной детали М1.

Ли. В. М. Подпись и дата. Взам. инв. №

Привязан

И.И.В.И.

Формат	Зона	Поз.	Обозначение	Наименование	Кол.	Примечание
				<u>Документация</u>		
А3			КНИ. ДО	Документ описания		
				<u>Оборочные единицы</u>		
				Панель		
		1	1.832.1-9.1.0010000-04	ПСА 60.6.20-Т-2	1	
		2	1.030.1-1.1-3.33-02	Изделие закладное М15	5	

Ведомость расхода стали на дополнительные закладные детали, кр.

Марка элемента	Изделие закладное				Общий расход
	Арматура класса	Прокат марки	всего		
	А-III	ВстЗ кр2			
	ГОСТ 5781-82	ГОСТ 19903-74			
Φ10	Итого	60x6	Итого		
ПСА 60.6.20-Т-2	5,3	5,3	5,35	5,35	10,65

И.КОНТР.	ТКАЧ	И.И.В.И.	22.07.82	м.п. 813-2-46.87	КНИ. 47 0000		
И.СПЕЦИД	Репало	И.И.В.И.	22.07.82				
И.КОНСТР.	Тимошенко	И.И.В.И.	22.07.82				
Р.К.СЕК.	Колесников	И.И.В.И.	22.07.82				
Р.К.С.Р.	Бутенко	И.И.В.И.	22.07.82	Панель ПС 58	Стадия	Масса	Масштаб
Тех.М.К.	Шорина	И.И.В.И.	22.07.82		РП	1,1т	1:50
Пров.	Юлудева	И.И.В.И.	22.07.82		Лист	Листов 1	
				ГИПРОНИСЕЛЬПРОМ			
				г.Орел			

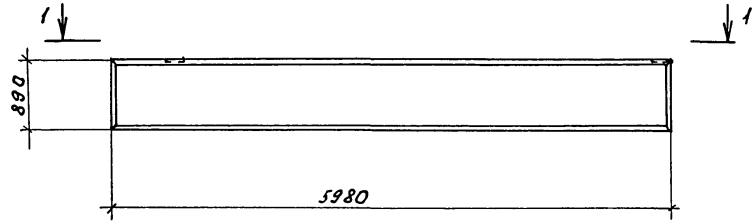
22577-03 58

Копировал Фомушкина

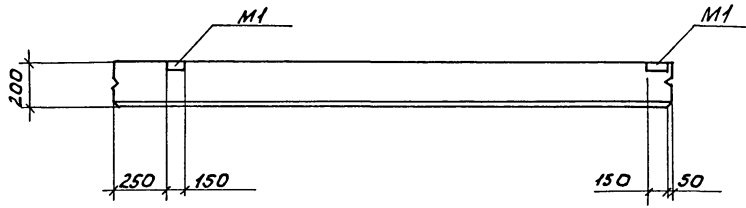
Формат А3

Альбом №

Типовой проект



Вид 1-1



Панель ПС59 изготавливается в опалубке панели ПС460.9.20-Т по серии 1.832.1-9, вып.1 и отличается от серийной привязкой закладных деталей М1.

И.в. М.п.д.л.

Подпись и дата

Взам. инв.л.

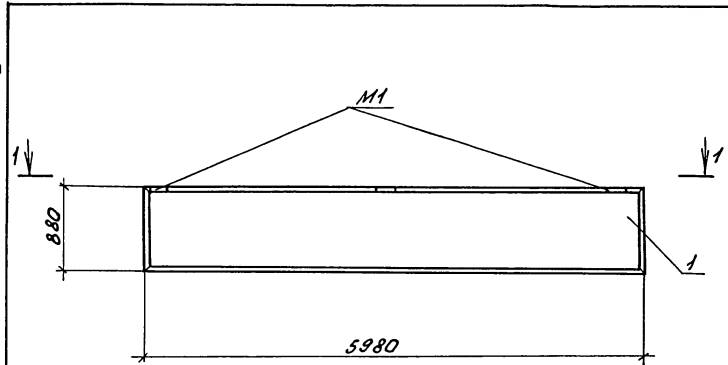
И.в. М.п.д.л.

Н.контр. Ткач		21.07.87	т.п. 813-2-48.87	КНИЦ. 480000		
Н. спец.оп. Репало		21.07.87				
Л. констр. Тимошенко		21.07.87				
Рук. сект. Бутенко		21.07.87				
Техник Щорина		21.07.87	Панель ПС59	Стация	Масса	Масштаб
Пров. Иванова		21.07.87		РП	1,6т	1:50
Привязан				Лист		
				Листов 1		
И.в. М.п.д.л.				ГЛПРОИНСЕЛЬПРОМ		
				г. Орел		

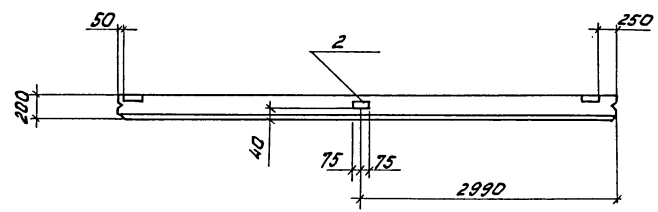
22577-03 59

Альбом III

Типовой проект



Вид 1-1



Формат	Зона	Гоз.	Обозначение	Наименование	Кол.	Примечание
				Документация		
A3			КНИ. 40	Документ описания		
				Оборочные единицы		
				Панель		
		1	1.832.1-9.1.0010000 -01	ПС60.9.20-Г-2	1	
		2	1.832.1-9.2.00120000	Изделие закладное М1	1	

Ведомость расхода стали на дополнительные закладные детали, кг.

Марка элемента	Изделие закладное				Общий расход
	Арматура класса А-III		Прокат марки Вст3кп2		
	ГОСТ 5781-82	ГОСТ 19903-74	φ10	Утого	
	φ10	Утого	δ: 8	Утого	
ПС60.9.20	0,4	0,4	1,3	1,3	1,7

Инв.№. Подпись и дата. Владелец

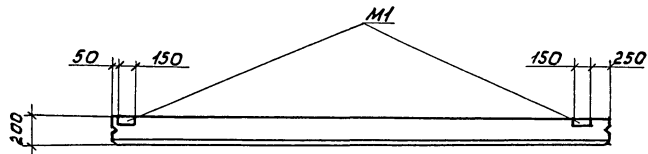
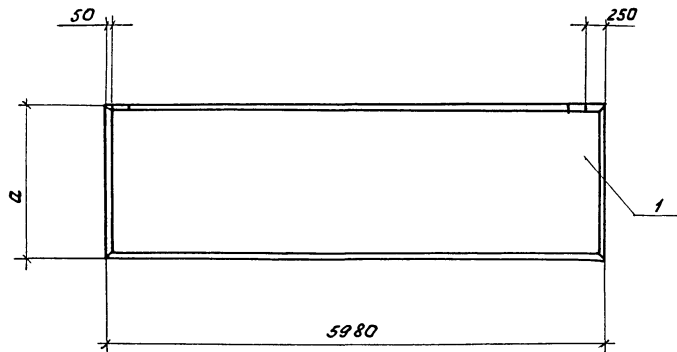
Н.контр. ТКАУ	27.07.87	т.п. 8/3-2-46.87	КНИ. 490000		
Л.спец. Репало	27.07.87				
Л.контр. Тимошенко	27.07.87				
Р.к.сек. Колесников	27.07.87				
Р.к.гр. Бутенко	27.07.87				
Техник Шорина	27.07.87	Панель ПС60	Стация	Масса	Масштаб
Пров. Нилудева	27.07.87		РП	1,6 т	1:50
			Лист	Листов 1	
			ГИПРОЦЕЛЬПРОМ		
			г.Орел		

Привязан					
Инв.№					

22577-03 60

Копировал Фомушкина

формат А3



Панели пс61, пс62 изготавливаются соответственно в опалубке панелей ПСА60.18.20-Т, ПСА60.12.20-Т по серии 1.832.1-9, вып.1 и отличаются от серийных привязкой закладной детали М1.

Обозначение	Марка	Наименование	a, мм	Масса, т
КНЦ.500000	ПС61	ПСА60.18.20-Т-2	1780	3,2
-01	ПС62	ПСА60.12.20-Т-2	1180	2,1

Н.КОНТР.	Ткач	18.01.87
Л.СПЕЦИАЛ.	Репало	22.01.87
Л.КОНСТР.	Тимошенко	27.02.87
Рук.СВ.КЗ.	Колесникова	27.02.87
Рук.чр.	Бутенко	27.02.87
Техник	Шорина	27.02.87
Пров.	Налудева	27.02.87

т.п. 8/3-2-46.87

КНЦ.500000

Привязан

Панель (пс61, пс62)

Стадия Масса Масштаб

РП ем. табл. 1:50

Лист Листов 1

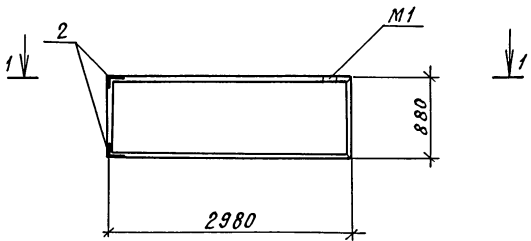
ГИПРОИЦЕЛЬПРОМ

г. Орел

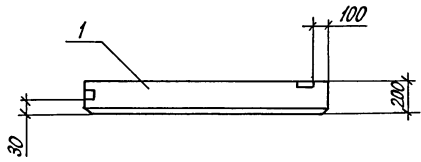
Ш.В.Н.

22577-03 61

Тщеловой проект Альбом III



Вид 1-1



Формат	Зона	Поз.	Обозначение	Наименование	Кол.	Примечание
				<u>Документация</u>		
А3			КНИ. Д0	Документ описания		
				<u>Сборочные единицы</u>		
				Панель		
	1	1.832.1-9.1.0030000-01	ПСД 30.9.20-Т-1		1	
	2	1.030.1-1.1-3 35-01	Изделие закладное М11		2	

Ведомость расхода стали на дополнительные закладные детали, кг.

Марка элемента	Изделие закладное						Общий расход
	Арматура класса А-III		Прокат марки Вст 3 кп 2		Всего		
	ГОСТ 5781-82	ГОСТ 8509-86	ГОСТ 8509-86	ГОСТ 8509-86			
ПСД 30.9.20-Т-1	φ10	Итого	263x6	Итого			
	0,88	0,88	1,84	1,84	2,72	2,72	

Имя, подл. Подпись и дата Вост. лимб.

Панель ПС 65 изготавливается в опалубке панели ПСД 30.9.20-Т по серии 1.832.1-9, вып. 1 и отличается от серийной наличием дополнительных закладных деталей М11, привязкой закладной детали М1 и отсутствием закладной детали М1

Привязан

ИВВ-Н

Н.контр. Ткач	Исполн. Репало	Проект. Коленко	Рук. сект. Бутенко	Техник Шорина	Проб. Жолудева	м.п. В13-2-46.87	КНИ. 510000
						Панель ПС 65	Стадия Масса Масштаб
							РП 0,8т 1:50
							Лист Листов 1
							ГИПРОНИСЕЛЬПРОМ г. Орел

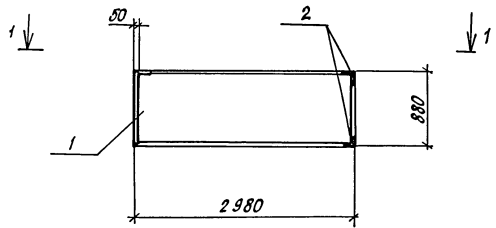
22577-03 62

Копировал Кухтинова

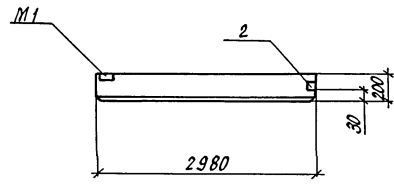
Формат А3

Альбом

Титуловый проект



Вид 1-1



Панель ПС 66 изготавливается в опалубке панели ПСА 30.9.20-Т по серии 1.832.1-9 вып.1 и отличается отсутствием закладной детали М1 и наличием дополнительных закладных деталей М11.

Формат	Зона	Поз.	Обозначение	Наименование	Кол.	Прим.
				Документация		
А3			КНИ. Д0	Документ описания сборочные единицы		
				Панель		
	1	1.832.1-9.1.0030000-01		ПСА 30.9.20-Т-2	1	
	2	1.030.1-1.1-3 35-01		Изделие закладное М1	2	

Ведомость расхода стали на дополнительные закладные детали, кг.

Марка элемента	Изделие закладное				Общий расход	
	Арматура класса		Прокат марки			
	А-Ш		В ст3 кп2			
	ГОСТ 5781-82		ГОСТ 8509-86			
	φ10	Итого	Л63х6	Итого	Всего	
ПСА 30.9.20-Т-2	0,88	0,88	1,84	1,84		2,72

Н.контр. Ткач	18.01.87	т.п. 813-2-46.87	КНИ. 520000		
Л.спец. Релало	27.02.87				
Л.конст. Тимошенко	27.02.87				
Рук.сект. Колесников	27.02.87				
Рук.г.р. Бутенков	27.02.87	Панель ПС 66	Стадия	Масса	Масштаб
Техник. Шорина	27.02.87		РП	0,8т	1:50
Пров. Молудева	27.02.87		Лист	Листов	1
			ГИПРОНИСЕЛЬПРОМ г. Орел		

Привязан

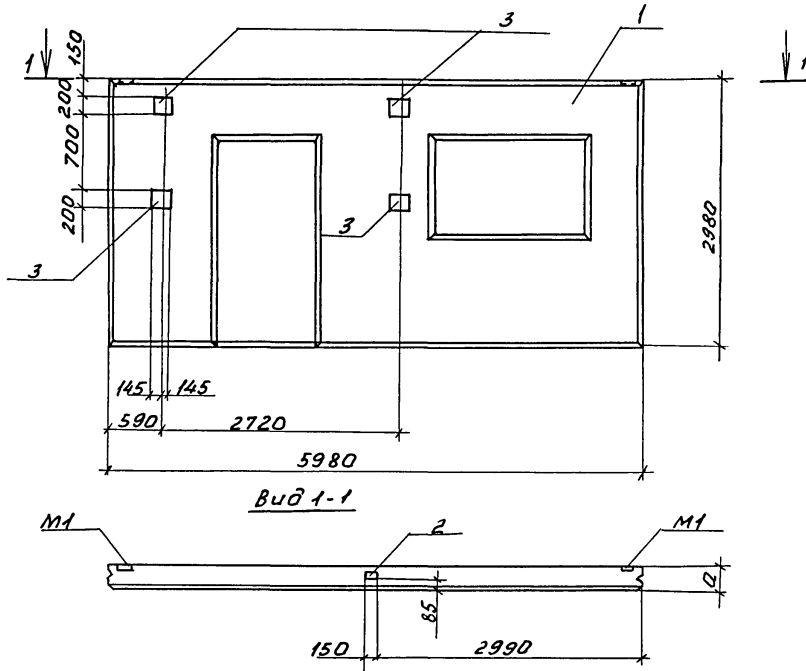
ИНВ.Н

22577-03 63

Копировал Кухтинова

Формат А3

Альбом II
Типовой проект



Обозначение	Марка	a, мм	Масса, т
КНИ. 530000	ПС 70	400	7,2
- 01	ПС 68	300	5,7

Формат	Лист	Поз.	Обозначение	Наименование	Кол. на исполн.		Прим.
					-	01	
				Документация			
А3			КНИ. 40	Документ описания			
			1.400 - 6/76, вып. 1	Унифицированные закладные детали сборных м/б. конструкций зданий промышленных предприятий сборочные единицы			
				Панель			
		1	1.832.1-10.1.0.6.0.0.0-12	ПСАБ.30.40-ПТ-С-1	1	-	
		1	1.832.1-10.1.0.6.0.0.0-08	ПСАБ.30.30-ПТ-С-1	-	1	
		2	1.832.1-9.2.0012000	Изделие закладное М1	1	1	
		3	1.400-6/76, вып. 1, 1.53	то же, М1 - 11-8	4	4	

Ведомость расхода стали на дополнительные закладные детали, кг.

Марка элемента	Изделие закладное						Общий расход
	Арматура класса			Прокат марки			
	А-III			Всез кп2			
	ГОСТ 5781-82			ГОСТ 19903-74			
	φ10	φ14	Итого	-δ=8	-δ=10	Итого	28,5
ПСАБ.30.40-ПТ-С-1	0,4	5,2	5,6	1,3	21,6	22,9	
ПСАБ.6.30.30-ПТ-С-1							28,5

Имя, инициалы, Подпись и дата. Взам инв. №

Привязан

И.И.И.

Н. контр.	Ткач	27.08.87
И. спец. инж.	Реполо	27.08.87
И. констр.	Тимошенко	27.08.87
Рук. сект.	Коваленков	27.08.87
Рук. ар.	Бутенко	27.08.87
Техник	Тимошина	27.08.87
Пров.	Нюлудева	27.08.87

т. п. 813-2-46.87

КНИ. 530000

Панель (псб 8, пс 70)

Стадия Масса Маштаб

РП см. табл. 1:50

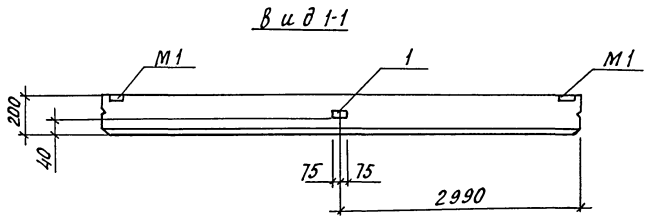
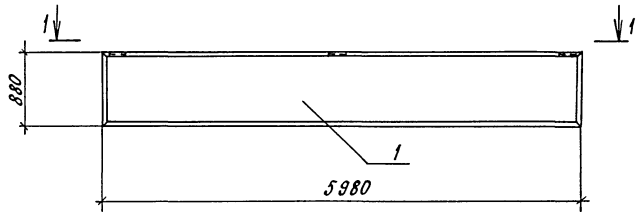
Лист Листов 1

ГИПРОНИСЕЛЬПРОМ г. Орел

22577-03 64

Альбом III

Типовой проект



Формат	Зона	Поз.	Обозначение	Наименование	Кол.	Примечание
				Документация		
A3			КНИ ДО	Документ описания		
				Сборочные единицы		
				Панель		
		1	1.832.1-9.1.00 10000-01	ПСД 60.9.20-Т-3	1	
		2	1.832.1-9.2.00 12000	Изделие закладное М1	1	

Ведомость расхода стали на дополнительные закладные детали, кг

Марка элемента	Изделие закладное						Всего	Общий расход
	Арматура класса		Прокат марки					
	А-III		Вст 3 кп2					
	ГОСТ 5781-82	ГОСТ 19903-74						
	φ10	Итого	-δ=6		Итого			
ПСД 60.9.20-Т-3	0,4	0,4	1,3		1,3	1,7	1,7	

Панель ПС 69 изготавливается в опалубке панели ПСД 60.9.20-Т-3 по серии 1.832.1-9, вып.1 и отличается от серийной наличием закладной детали М1.

Шифр подл. Подпись и дата (взр. инв.)

Привязан						
Инв. н						

Ч.контр	ТКАЧ					
И.спецот	Репало					
И.контр	Шмошенко					
Рук.гр.	Колесников					
Техник	Щорина					
Пров.	Нолудева					
т.п. 813-2-46.87				КНИ. 540000		
Панель ПС 69				Стадия	Масса	Масштаб
				РП	1,6т	1:50
				Лист	Листов 1	
				ГИПРОНИСЕЛЬПРОМ г. Орел		

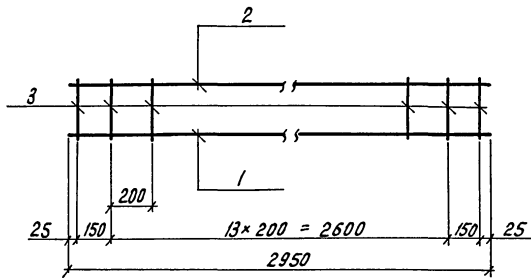
22597-03 65

Копировал Кухтина

формат А3

Альбом III

Типовой проект



Формат	Зона	Пос.	Обозначение	Наименование	Кол.	Примечание
				<u>Детали</u>		
Б4	1		КНИ. 550001	А-III-12 ГОСТ 5781-82, L=2950	1	2,62 кг
Б4	2		КНИ. 550002	А-I-6 ГОСТ 5781-82, L=2950	1	0,66 кг
Б4	3		КНИ. 550003	А-I-6 ГОСТ 5781-82, L=200	16	0,04 кг

Сварка по ГОСТ 14098-85, тип соединения К1-Кт.

Инв. № подл. Подпись и дата. Взам. инв. №

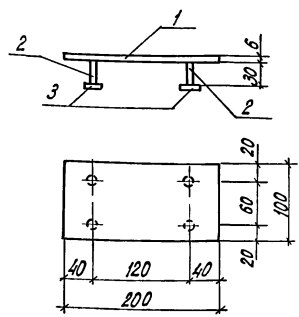
Н.контр.	Ткач		220787	т.п. 813-2-46.87	КНИ. 550000		
И.спец.отд.	Репало		220787				
И.контр.	Лимошенко		220787				
Рук. сект.	Колесников		220787				
Рук. гр.	Бутенко		220787				
Инж.	Власова		220787	Каркас плоский КР1	Стадия	Масса	Масштаб
Пров.	Молудева		220787		РП	3,92	1:20
					Лист	Листов 1	
Инв. №					ГИПРОНИСЕЛЬПРОМ г. Орел		

22577-03 66

Копировал Перелыгина

Формат А3

Титуловой Альбом III проект



Формат	Зона	Проз.	Обозначение	Наименование	Кол.	Примечание
Б4	1		КНЦ. 56 00 01	лист Б-ПН-НО-60 ГОСТ 19 903-74 вст 3 кп 2 ГОСТ 14 637-79		
<u>Детали</u>						
Б4	2		КНЦ. 56 00 02	100 x 200 А-III-8 ГОСТ 5781-82, l = 30	1	0,94 кг
Б4	3		КНЦ. 56 00 03	лист Б-ПН-НО-80 ГОСТ 19 903-74 вст 3 кп 2 ГОСТ 14 637-79		
				40 x 40	4	0,10 кг

1. Покрытие - Ц12
2. Сварка по ГОСТ 14038-85, тип соединения Т1 - МФ

Привязан

И.в.в. И

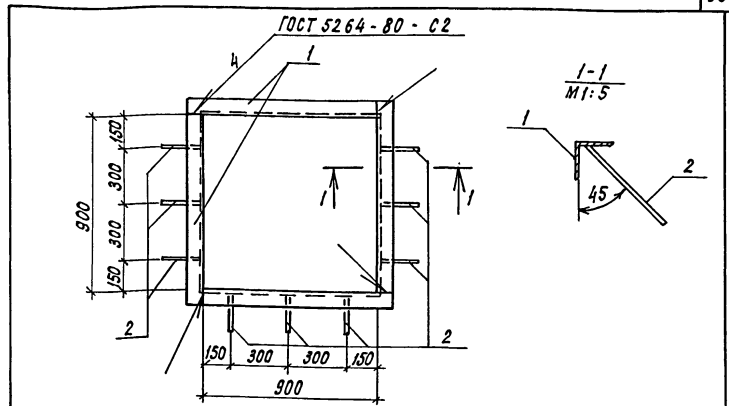
И.контр.	Т.кач	Исполн.	Репало	Исполн.	Злато
И.констр.	Цмошенко	И.констр.	Цмошенко	И.констр.	Цмошенко
Рук. сект.	Колесников	Рук. гр.	Бутенко	Ст. техн.	Ясковский
Пров.	Бирюкова	Пров.	Бирюкова	Пров.	Бирюкова

КНЦ. 56 00 00

Изделие закладное МН1

Лист	Листов
РП	1,38
Масштаб	1:5

ГИПРОНИСЕЛЬПРОМ
г. Орел



Формат	Зона	Проз.	Обозначение	Наименование	Кол.	Примечание
Б4	1		КНЦ. 57 00 01	Уголок 80x50x5 ГОСТ 8509-86 вст 3 кп 2 ГОСТ 535-79		
<u>Детали</u>						
Б4	2		КНЦ. 57 00 02	l = 950 А-III-8 ГОСТ 5781-82, l = 150	4	3,58 кг
					9	0,06 кг

1. Покрытие - Ц12
2. Сварка неуказанных швов по ГОСТ 14038-85, тип соединения Т4 - Му

Привязан

И.в.в. И

И.контр.	Т.кач	Исполн.	Репало	Исполн.	Злато
И.констр.	Цмошенко	И.констр.	Цмошенко	И.констр.	Цмошенко
Рук. сект.	Колесников	Рук. гр.	Бутенко	Ст. техн.	Ясковский
Пров.	Бирюкова	Пров.	Бирюкова	Пров.	Бирюкова

КНЦ. 57 00 00

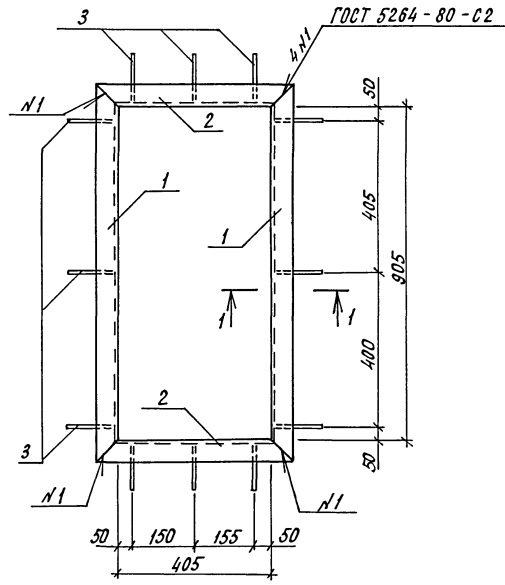
Изделие закладное МН2

Лист	Листов
РП	14,86
Масштаб	1:20

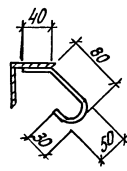
ГИПРОНИСЕЛЬПРОМ
г. Орел

Альбом III

Тупово́й проект



1-1
М 1:5



№ детали	Зона	Поз.	Обозначение	Наименование	Кол.	Примечание
<u>Детали</u>						
Б4		1	КНИ. 58 00 01	Уголок 63x63x5-6 ГОСТ 8509-86 вст 3 кп 2 ГОСТ 535-79		
				ℓ = 1031	2	5,0 кг
Б4		2	КНИ. 58 00 02	Уголок 63x63x5-6 ГОСТ 8509-86 вст 3 кп 2 ГОСТ 535-79		
				ℓ = 530	2	2,55 кг
Б4		3	КНИ. 58 00 03	А-1-6 ГОСТ 5181-82,		
				ℓ = 210	12	0,05 кг

1. Сварка неуказанных швов по ГОСТ 14098-85, тип соединения Н1, способ сварки Кв.
2. Покрытие - эмаль ПФ-133, серая ГОСТ 926-82 VII;
- 4/1 - А
3. Грунт ГФ - 021, ГОСТ 25129-82.

Шв. л. подл. Подпись и дата (вместе с л. в.)

И. контр.	Ткач	Л. 20182	т.п. 8/3-2-46.87	КНИ. 58 00 00	Стадия	Масса	Масштаб
Исполот	Репало	220202					
И. констр.	Имошенко	220202					
Рук. сект.	Колесничко	220202					
Рук. гр.	Бутенко	220202					
Ст. техн.	Яковлевский	220202	Изделие закладное	РП	15,7	1:10	
Пров.	Бирюкова	220202					МНЗ
Привязан			лист		Листов 1		
Ишв. л.			ГИПРОНИСЕЛЬПРОМ г. Орен				

Привязан

Ишв. л.

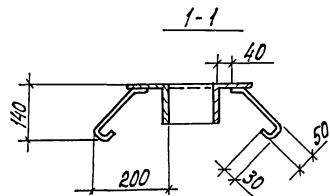
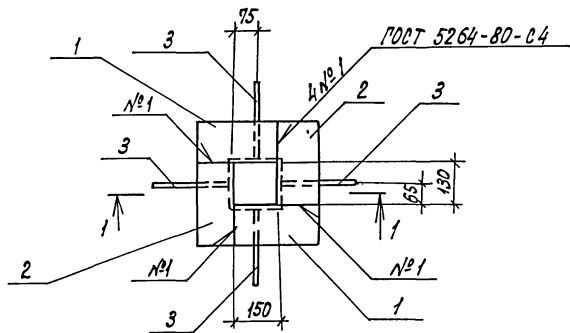
22577-03 68

Копировал Кухтинова

Формат А3

Альбом Д

Типовой проект



1. Сварка неуказанных швов контактная рельефная по ГОСТ 14038-85, тип шва Н-1, способ сварки К_в
2. Покрытие - ц 12.

Формат	Зона	Поз.	Обозначение	Наименование	Кол.	Примечание
				<u>Детали</u>		
Б4	1		КНИ.590001	Уголок 100x100x7-6 ГОСТ 8509-86 ВстЗпсб-1ТУ14-1-3023-80		
				ℓ: 250	2	2,7 кг
Б4	2		КНИ.590002	Уголок 100x100x7-6 ГОСТ 8509-86 ВстЗпсб-1ТУ14-1-3023-80		
				ℓ: 230	2	2,5 кг
Б4	3		КНИ.590003	А-Г-6 ГОСТ 5781-82, ℓ: 340	4	0,08 кг

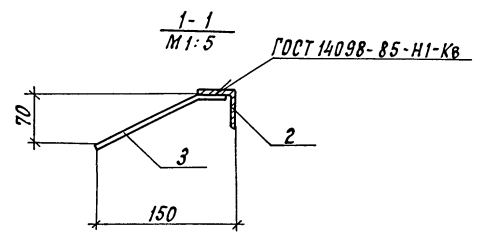
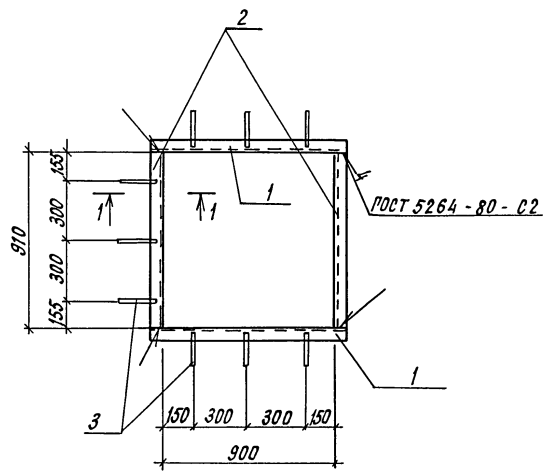
Привязан			
Инв. н			

Имя и подл. Подпись и дата Взам. инв.

И.контр.	Ткач	Дата	22.07.87	т.п. 813-2-46.87	КНИ.590000		
Аспек.отв.	Репало	Дата	21.07.87				
И.контр.	Тимошенко	Дата	21.07.87	Изделие закладное МН 4	Стадия	Масса	Масштаб
Рук.сект.	Колесников	Дата	21.07.87		РП	10,72	1:10
Рук.г.р.	Бутенков	Дата	21.07.87		Лист	Листов 1	
От.тех.	Ясковский	Дата	21.07.87		ГИПРОНИСЕЛЬПРОМ		
Пров.	Бирюкова	Дата	21.07.87		г. Орел		

Альбом III

Титуловый проект



Формат	Зона	Поз.	Обозначение	Наименование	Кол.	Примечание
				<u>Детали</u>		
Б4	1		КНЦ. 60 00 01	Уголок 50x50x5-6 ГОСТ 8509-86 р-1000 ВетЗкп2 ГОСТ 535-79	2	3,77кг
Б4	2		КНЦ. 60 00 02	Уголок 50x50x5-6 ГОСТ 8509-86 р-910 ВетЗкп2 ГОСТ 535-79	2	3,43кг
Б4	3		КНЦ. 60 00 03	А-Г - 8 ГОСТ 5781-82, l=150	9	0,06кг

Покрытие - эмаль ПФ 133, серая ГОСТ 926-82
 III ; 4/1 - л
 Грунт ГФ-021 ГОСТ 25 129-82

Имя и подл. Подпись и дата (Зам.-инж.в.м)

И.контр. Ткач	270288	т.п. 813-2-48.87 КНЦ. 600000 Изделие закладное МНБ	Стандия	Масса	Масштаб
Инспектор Репало	270288		РП	14,94	1:20
А.контр. Тимошенко	270288		Лист		Листов 1
Рук.сект. Колесников	270288		ГИПРОНИС ЕЛЬПРОМ г. Орел		
Рук.гр. Бутенко	270288				
Техник Ворцова	270288				
Пров. Жолудева	270288				

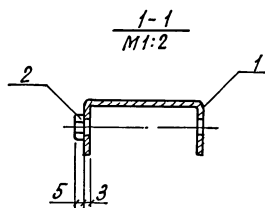
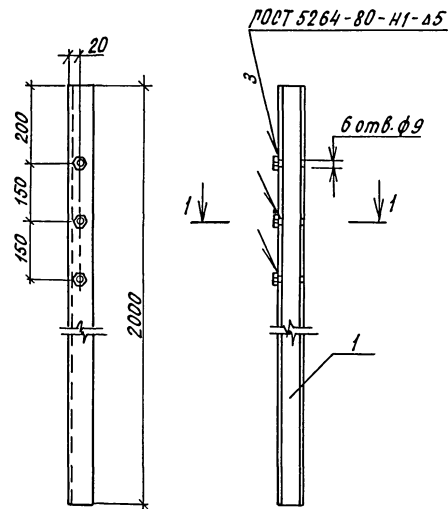
Привязан

И.в.л.

22577-03 70

Копировал Кухтина

Формат А3



Формат	Зона	Поз.	Обозначение	Наименование	Кол.	Примечание
				<u>Детали</u>		
Б4	1		КНИ. 610001	Швеллер 60х32х3-БГОСТ8278-83 Р-2000 ВстЗпсГОСТ11474-76	1	5,34кг
				<u>Стандартные изделия</u>		
Б4	2			Гайка М6-ТН.5.016ГОСТ5915-70	3	

Покрытие - эмаль ПФ 133, серая ГОСТ 326-82 VII; 4/1-1
Грунт ГФ-021 ГОСТ 25129-82.

И.контр.	Ткач	Уч.всп.			
И.слесаря	Репало	Уч.всп.			
И.констр.	Итошенко	Уч.всп.	т.п. 813-2-48.87	КНИ. 610000	
Рук.сект.	Колесников	Уч.всп.		Италия	Масса
Рук.гр.	Бутенко	Уч.всп.		Изделие соединительное МС1	Масштаб
Вст.техн.	Яковский	Уч.всп.		РП	5,34
Пров.	Бирюкова	Уч.всп.		Лист	Листов 1
				ГИПРОНИСЕЛЬПРОМ	
				г.Орел	

Привязан

И.в.п.

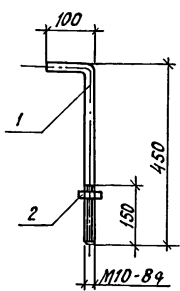
22577-03 71

Копировал Кухтинова

Формат А3

Альбом III

Типовой проект



Формат	Зона	Поз.	Обозначение	Наименование	Кол.	Примечание
Б4		1	КНИ. 62 00 01	<u>Детали</u> А-Г-10 ГОСТ 5781-82 D = 550 Стандартные изделия	1	0,34 кг
		2		Гайка М10-7Н.5.016 ГОСТ 5915-70	1	0,01 кг

Покрытие - Ц12

Привязан

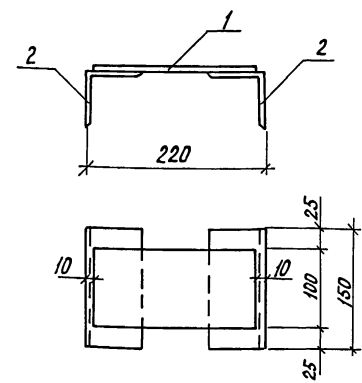
И.нв.И

И.контр.	Т.кач	И.спец.от	Репало	Л.контр.	Тимошенко	Рук.сект.	Колесников	Рук.гр.	Бутенко	Ст.техн.	Ясковский	Пров.	Жолудева
											КНИ. 62 00 00		
											Стадия	Масса	Масштаб
											РП	0,35	1:10
											Лист	Листов 1	
											ГИПРОНИСЕЛЬПРОМ г. Орел		

Изделие соединительное МС 10

Копировал Кухтина

Формат А4



Формат	Зона	Поз.	Обозначение	Наименование	Кол.	Примечание
Б4		1	КНИ. 63 00 01	<u>Детали</u> Лист Б-ПН-НО-80 ГОСТ 19903-74 8 шт 3 кл 2 ГОСТ 14637-79		
Б4		2	КНИ. 63 00 02	100 x 200 Уголок 70x70x5-Б ГОСТ 8509-86 8 шт 3 кл 2 ГОСТ 535-79	1	1,26 кг
				D = 150	2	0,81 кг

1. Покрытие - Ц12
2. Сварка по ГОСТ 5264-80, тип соединения Н2, катет шва 5мм

Привязан

И.нв.И

И.контр.	Т.кач	И.спец.от	Репало	Л.контр.	Тимошенко	Рук.сект.	Колесников	Рук.гр.	Бутенко	Ст.техн.	Ясковский	Пров.	Жолудева
											КНИ. 63 00 00		
											Стадия	Масса	Масштаб
											РП	2,88	1:5
											Лист	Листов 1	
											ГИПРОНИСЕЛЬПРОМ		

т.л. 8/3-2-46.87

Изделие соединительное МС 2

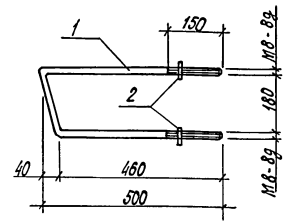
22577-03 72

Копировал Кухтина

Формат А4

Альбом №

Титуловый проект



Формат	Зона	Поз.	Обозначение	Наименование	Кол.	Примечание
Б4	1		КНИ. 640001	<u>Детали</u> А-Г ГОСТ 5781-82 ℓ = 1160	1	0,46 кг
	2			<u>Стандартные изделия</u> Гайка МВ-7Н.5.016 ГОСТ 5915-70	2	0,01 кг

Привязан

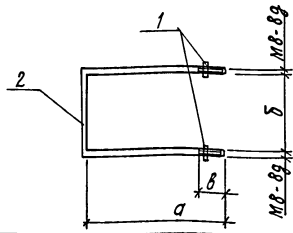
Инд. №

И. контр.	Ткач	11.08.82
И. спец. инж.	Репало	11.08.82
И. констр.	Итошенко	11.08.82
И. к. сект.	Колесников	11.08.82
Рук. з.р.	Бутенко	11.08.82
Ст. техн.	Яковлевский	11.08.82
Пров.	Молдаева	11.08.82

КНИ. 64 00 00		
Издв. А	Масса	Масштаб
РП	0,48	1:10
Лист	Листов 1	
ГИПРОНИСЕЛЬПРОМ г. Орел		

Копировал Кухтинова

Формат А4



Формат	Зона	Поз.	Обозначение	Наименование	Кол.	Примечание
				<u>Стандартные изделия</u>		
	1			Гайка МВ-7Н.5.016 ГОСТ 5915-70	2	0,01 кг
				<u>Переменные данные для исполнения</u>		
				КНИ. 6500 00		
				<u>Детали</u>		
Б4	2		КНИ. 65 00 01	А-Г ГОСТ 5781-82, ℓ = 860 КНИ. 6500 00 - 01	1	0,34 кг
				<u>Детали</u>		
Б4	2		КНИ. 6500 01-01	А-Г ГОСТ 5781-82, ℓ = 1120	1	0,44 кг

Обозначение	Марка	а, мм	б, мм	в, мм	Масса, кг	Привязан
КНИ. 6500 00	МС 4	300	240	70	0,36	
- 01	МС 5	460	180	150	0,46	Инд. №

Инд. № табл. Условно и дата выдачи инв. №

И. контр.	Ткач	11.08.82	м.п. 813-2-46.87	КНИ. 6500 00	
И. спец. инж.	Репало	11.08.82			
И. констр.	Итошенко	11.08.82	Издв. А	Масса	Масштаб
И. к. сект.	Колесников	11.08.82			
Рук. з.р.	Бутенко	11.08.82	Издв. А	Масса	Масштаб
Ст. техн.	Яковлевский	11.08.82			
Пров.	Молдаева	11.08.82	Издв. А	Масса	Масштаб
			Издв. А	Масса	Масштаб
			РП	см. табл.	1:10
			Лист	Листов 1	
			ГИПРОНИСЕЛЬПРОМ г. Орел		

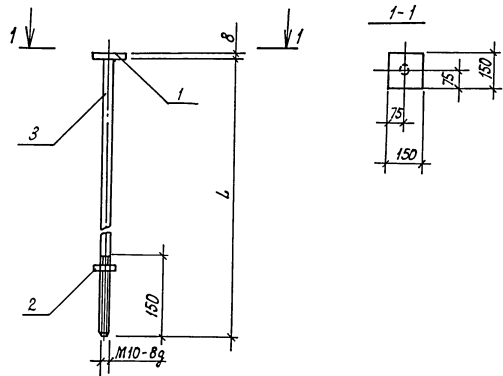
Копировал Кухтинова

Формат А4

22577-03 73

Альбом II

Типовой проект



Обозначение	Марка	L, мм	Масса, кг
КНИ. 660000	МС 6	1750	2,49
-01	МС 7	450	1,69

1. Покрытие - Ц 12
2. Сварка по ГОСТ 8713-79, тип соединения Т1 - МФ.

Имя и фамилия. Подпись и дата 09.01.80 г. Инв. №

Формат	Зона	Поз.	Обозначение	Наименование	Кол.	Примечание
				<u>Детали</u>		
Б4		1	КНИ. 660001	Лист Б-ПН-НО-80 ГИПРОНИСЛЬПРОМ ВетЗкл2 ГОСТ 14637-79 150x150	1	1,41 кг
				<u>Стандартные изделия</u>		
		2		Гайка М10-7Н.5.016 ГОСТ 5915-70	1	
			<u>Переменные данные</u>	<u>для исполнений</u>		
				<u>КНИ. 660000</u>		
				<u>Детали</u>		
Б4		3	КНИ. 660002	А-Г-10 ГОСТ 5781-82, L=1750	1	1,08 кг
				<u>КНИ. 660000-01</u>		
				<u>Детали</u>		
Б4		3	КНИ. 660002-01	А-Г-10 ГОСТ 5781-82, L=450	1	0,28 кг

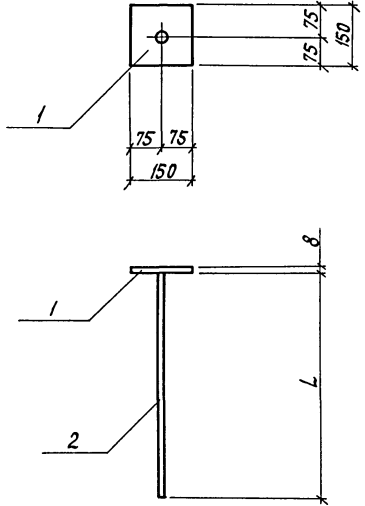
Привязан			
Инв. №			

И.контр.	Т.кач	Исполн.	М.п. 813-2-46.87	КНИ. 660000	
Инспектор	Репало	Инженер			
И.контр.	Ищенко	Инженер			
Инспектор	Колесников	Инженер			
Рук. з.р.	Бутенко	Инженер			
Ст.техн.	Яковлевский	Инженер			
Проб.	Нолудова	Инженер			
Изделие соединительное (МС6, МС7)			Таблицы	Масса	Масштаб
			РП	см. табл.	1:10
			Лист	Листов	
			ГИПРОНИСЛЬПРОМ г. Орел		

22577-03 74

Альбом III

Типовой проект



Формат	Зона	Поз.	Обозначение	Наименование	Кол.	Примечание
				<u>Детали</u>		
Б4	1		КНИ. 6700 01	Лист Б-ПН-НО-80ГОСТ 19903-74 Вст3кл 2ГОСТ 14637-79	1	1,41кг
				150×150		
			<u>Переменные данные для исполнений</u>			
				КНИ. 6700 00		
				<u>Детали</u>		
Б4	2		КНИ. 670002	А-І-10ГОСТ 5781-82, ℓ=550	1	0,34кг
				КНИ. 67000001		
				<u>Детали</u>		
Б4	2		КНИ. 670002-01	А-І-10ГОСТ 5781-82, ℓ=350	1	0,22кг

Обозначение	Марка	L, мм	Масса, кг
КНИ. 670000	МС8	550	1,75
-01	МС9	350	1,63

Привязан			
ИЧВ.И			

1. Покрытие Ц 12.
2. Сварка по ГОСТ 14098-85, тип соединения Т1-МФ.

И.контр. Кач	Репало	И.контр. Кач	И.контр. Кач	т.п. 813-2-46 87	КНИ. 670000		
И.спец.от	И.констр. Итощенко	И.спец.от	И.констр. Итощенко				
Рук. сект.	Колесников	Рук. гр.	Бутенко	Изделие соединительное (МС8, МС9)	Стадия	Масса	Масштаб
Ст. техн.	Ясковский	Пров.	Нолудева		РП	см. табл.	1:10
					Лист	Листов 1	
					ГИПРОНИСБЕЛПРОМ г. Орел		

22577-03 75

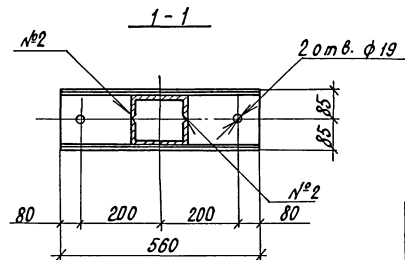
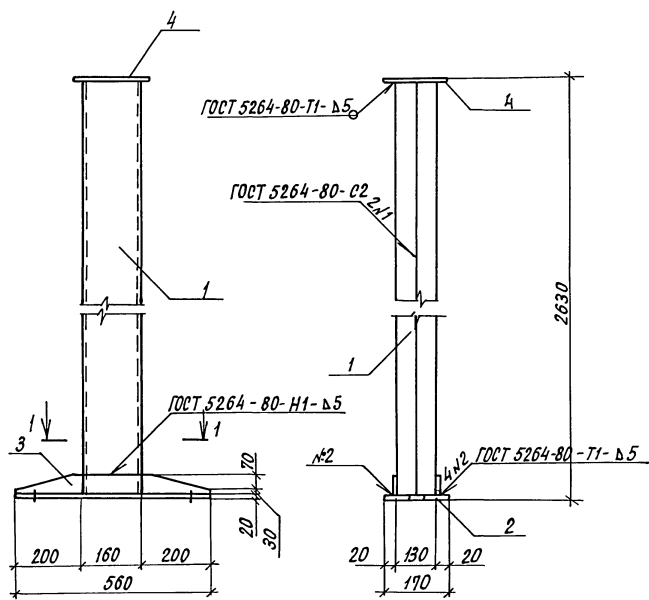
Копировал Перельгина

Формат А3

ИЧВ.И подл. Подпись и дата Взам. инв.И

Тщеловой проект

Шаблонная. Подпись и дата. Взам. инв. №



Формат	Зона	Лист	Обозначение	Наименование	Кол.	Примечание
				<u>Д е т а л и</u>		
64	1		КНЦ. 68 00 01	Швеллер 16 ГОСТ 8240-72 Вет 3 пс 6-ТТ944-13023-80		
				ℓ = 2600	2	36,9 кг
64	2		КНЦ. 68 00 02	Лист 5-ПН-НО-200 ГОСТ 19903-74 Вет 3 пс 6-Т ГОСТ 14637-79		
				170 × 560	1	14,9 кг
64	3		КНЦ. 68 00 03	Лист 5-ПН-НО-80 ГОСТ 19903-74 Вет 3 кл 2 ГОСТ 14637-79		
				100 × 560	2	3,52 кг
64	4		КНЦ. 68 00 04	Лист 5-ПН-НО-100 ГОСТ 19903-74 Вет 3 кл 2 ГОСТ 14637-79		
				150 × 200	1	2,36 кг

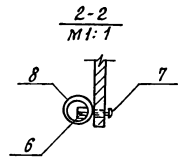
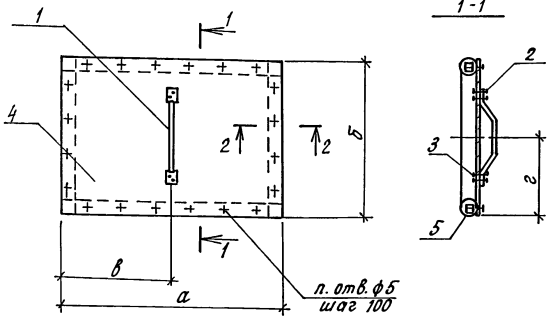
И.контр.	Ткач						
И.проект.	Репалов						
И.констр.	Цмошенко						
И.рук.ект.	Колесников						
И.рук.з.р.	Бутенко						
И.инж.	Владова						
И.проб.	Нюлурова						
				м.п. 013-2-46.87	КНЦ. 68 00 00		
Привязан				Стойка СК1	Табля	Масса	Масштаб
					РП	98,1	1:20
					Лист	Листов	
					ГИПРОНИС ЕЛЬПРОМ		
					2-ДРЕЛ		

Привязан

22577-03 76

Альбом III

Титульный проект



Обозначение	Марка	а, мм	б, мм	в, мм	г, мм	п	Масса, кг
КНИ. 690000	ШБ1	700	420	350	210	20	8,05
-01	ШБ2	900	900	450	450	32	17,52

Формат	Зона	Лист	Обозначение	Наименование	Кол.	Примечание
				Стандартные изделия		
		1		Ручка-скоба РН10-2 ГОСТ 5087-80	1	
		2		болт М4-6x30 СБ.016 ГОСТ 1805-70	4	
		3		гайка М4-6Н.5.016 ГОСТ 5915-70	4	
Переменные данные для исполнения						
КНИ. 690000						
Детали						
64	4		КНИ. 690001	Листы винилпласта		
				ВН700x420x10 ГОСТ 9639-71	1	4,06 кг
64	5		КНИ. 690002	брусек 25x25 ГОСТ 24454-80, Е-650	2	0,0004 м ³
64	6		КНИ. 690003	брусек 25x25 ГОСТ 24454-80, Е-420	2	0,0003 м ³
Стандартные изделия						
	7			Шрумп 1,5x4,0 016 ГОСТ 1144-80	20	
Материалы						
	8			Ручка Ш(Ш) - 6,3-31,5-45-У		
ГОСТ 18698-79						
КНИ. 690000 - 01						
Детали						
64	4		КНИ. 690001 - 01	Листы винилпласта		
				ВН900x900x10 ГОСТ 9639-71	1	11,18 кг
64	5		КНИ. 690002 - 01	брусек 25x25 ГОСТ 24454-80, Е-615	4	0,0005 м ³
Стандартные изделия						
	7			Шрумп 1,5x4,0 016 ГОСТ 1144-80	32	
Материалы						
	8			Ручка Ш(Ш) - 6,3-31,5-45-У		
ГОСТ 18698-79						
Е=3500						

И.контр.	Ткач	И.изв.	Иванов	м.п. 813-2-46.87	КНИ. 690000
Исполнитель	Репало	И.изв.	Иванов		
И.контр.	Иванов	И.изв.	Иванов	Иванов	Иванов
И.контр.	Иванов	И.изв.	Иванов		
Рук.пр.	Бутенко	И.изв.	Иванов	Иванов	Иванов
И.контр.	Иванов	И.изв.	Иванов		
И.контр.	Иванов	И.изв.	Иванов	Иванов	Иванов
И.контр.	Иванов	И.изв.	Иванов		
И.контр.	Иванов	И.изв.	Иванов	Иванов	Иванов
И.контр.	Иванов	И.изв.	Иванов		

Привязан

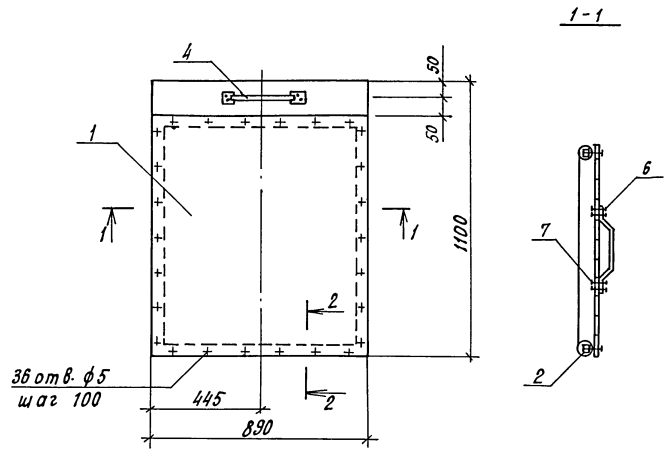
Шибер (ШБ1, ШБ2)

Стадия	Масса	Масштаб
РП	ст. табл.	1:10
Лист	Листов 1	

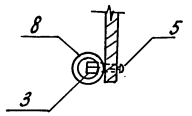
ГИПРОНИС ЕЛЬПРОМ
г. Орел

22577-03 77

Титуловый проект Альбом III



2-2
M1:1



Формат	Зона	Лист	Обозначение	Наименование	Кол.	Примечание
				<u>Детали</u>		
Б4	1		КНИ. 700001	Листы винилпаста		
				ВН1100x890x10ГОСТ9639-71	1	13,51кг
Б4	2		КНИ. 70 00 02	Брусok 25x25ГОСТ24454-80, L=1000	2	0,0006м³
Б4	3		КНИ. 700003	Брусok 25x25ГОСТ24454-80, L=840	2	0,0005м³
				<u>Стандартные изделия</u>		
		4		Ручка-скоба РС 140-2		
				ГОСТ 5087-80	1	
		5		Шуруп 1-5x40,016ГОСТ1144-80	36	
		6		Болт М4-69x30. 58.016		
				ГОСТ 7805-70	4	
		7		Гайка М4-6Н.5.016		
				ГОСТ 5915-70	4	
				<u>Материалы</u>		
		8		Рукав ш(ШН)-6.3-31.5-45-И		
				ГОСТ 18698-79		ℓ=3680

Шифр подл. Подпись и дата

И.контр.	Г.К.Ч.	2022				
Аспец.контр.	Р.П.А.О.	2022				
И.контр.	П.М.Ш.Е.Н.К.О.	2022				
Рук.сект.	К.М.С.Н.И.К.О.	2022				
Рук.гр.	Б.У.Т.Е.Н.К.О.	2022				
Ст.техн.	Я.С.К.О.В.С.К.И.Й.	2022				
Пров.	Б.И.Р.Ю.К.О.В.А.	2022				
Привязан			м.п. ВЗ-2-48.87	КНИ. 70 00 00	Стадия	Масса
			Шибер ШБЗ	РП	20,24	1:10
				Лист	Листов 1	
				ГИПРОНИС ЕЛЬПРОМ		
				2.0 РЕА		

Привязан

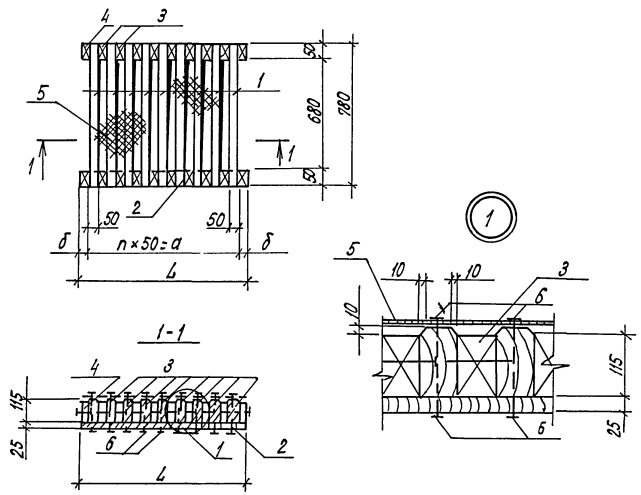
Ш.Н.В.Н

22577-03 78

Копировал Кухтина

формат А3

Тыловой проект Альбом III



Обозначение	Марка	Л, мм	а, мм	б, мм	п	Масса, кг
КАИ. 01 00 00	Щ1	880	850	15	17	33,39
-01	Щ2	530	450	40	9	20,79

Формат	Зона	Поз.	Обозначение	Наименование	Кол.	Примечание
				КАИ. 01 00 00		
				<u>Детали</u>		
54	1		КАИ. 01 00 01	Брусok 50x125 ГОСТ 24454-80, л=780	9	0,005 м³
54	2		КАИ. 01 00 02	Доска 25x50 ГОСТ 24454-80, л=880	2	0,001 м³
54	3		КАИ. 01 00 03	Брусok 50x115 ГОСТ 24454-80, л=50	16	0,0003 м³
54	4		КАИ. 01 00 04	Брусok 15x115 ГОСТ 24454-80, л=50	4	0,0001 м³
54	5		КАИ. 01 00 05	Сетка Р-6-12 ГОСТ 5336-80, 880x780	1	2,58 кг
				<u>Стандартные изделия</u>		
		6		Гвоздь КЗx70 ГОСТ 4028-63	56	
				КАИ. 01 00 00 -01		
				<u>Детали</u>		
54	1		КАИ. 01 00 01	Брусok 50x125 ГОСТ 24454-80, л=780	5	0,005 м³
54	2		КАИ. 01 00 02 - 01	Доска 25x50 ГОСТ 24454-80, л=530	2	0,0007 м³
54	3		КАИ. 01 00 03	Брусok 50x115 ГОСТ 24454-80, л=50	8	0,0003 м³
54	4		КАИ. 01 00 04 - 01	Брусok 40x115 ГОСТ 24454-80, л=50	4	0,0002 м³
54	5		КАИ. 01 00 05 - 01	Сетка Р-6-12 ГОСТ 5336-80, 530x780	1	1,55 кг
				<u>Стандартные изделия</u>		
		6		Гвоздь КЗx70 ГОСТ 4028-63	32	

Имя и фамилия, Подпись и дата (вотчинка)

И.контр. Р. Паладо
 Исполнитель: И.контр. Шимовенко
 Ю.к.експ. Колесников
 В.к.с.р. Бутенко
 И.т.техн. Исковский
 Пров. Бирюкова

т.п. 013-2-46.87

КАИ. 01 00 00

Щит (Щ1, Щ2)

Масса Щитов

РП 1:10

Лист 1

ГИПРОНИС ЕЛЬПРО

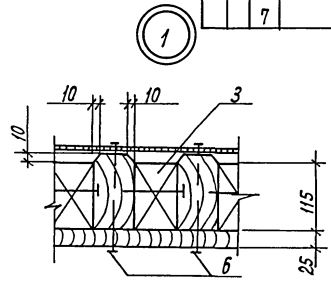
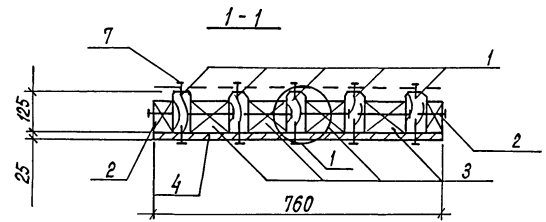
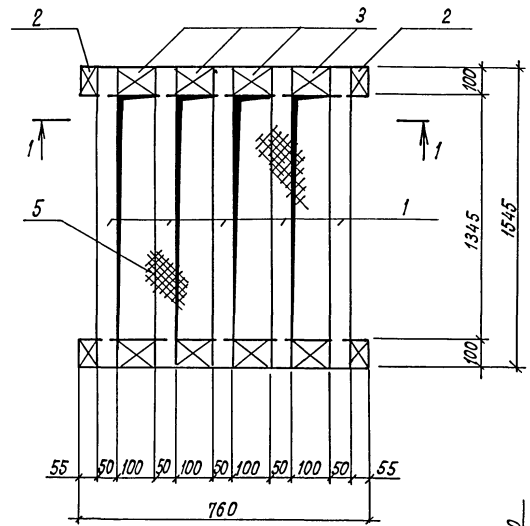
Привязан

Цив. №					
--------	--	--	--	--	--

22577-03 79

Альбом III

Титуловый проект



Формат	Зона	Поз.	Обозначение	Наименование	Кол.	Примечание
				<u>Детали</u>		
Б4	1		КАИ. 02.00.01	Брусок 50x125 ГОСТ 24454-80 l = 1545	5	0,01 м ³
Б4	2		КАИ. 02.00.02	Брусок 55x115 ГОСТ 24454-80 l = 100	4	0,0006 м ³
Б4	3		КАИ. 02.00.03	Брусок 100x115 ГОСТ 24454-80 l = 100	8	0,0012 м ³
Б4	4		КАИ. 02.00.04	Доска 25x100 ГОСТ 24454-80 l = 760	2	0,002 м ³
Б4	5		КАИ. 02.00.05	Сетка Р-6-1,2 ГОСТ 5336-80, 760x1550		4,39 кв
				<u>Стандартные изделия</u>		
		6		Гвоздь К4x120 ГОСТ 4028-63	22	
		7		Гвоздь К2x40 ГОСТ 4028-63	10	

Н. контр.	Ткач	22.07.87	м.п. 013-2-46.87	КАИ. 02.00.00		
А. спец.	Репало	22.07.87				
Т. констр.	Тошешко	22.07.87				
Рук. сект.	Колесников	22.07.87				
Рук. г.р.	Бутенко	22.07.87				
Ст. техн.	Яковлевский	22.07.87	Щит ЦЗ	Стандия	Масса	Масштаб
Пров.	Бирюкова	22.07.87		РП	47,29	1:10
Привязан				Лист	Листов 1	
Инв. N				ГИПРОНИСЕЛЬПРОМ г. Орел		

22577-03 80

Копировал Кухтина

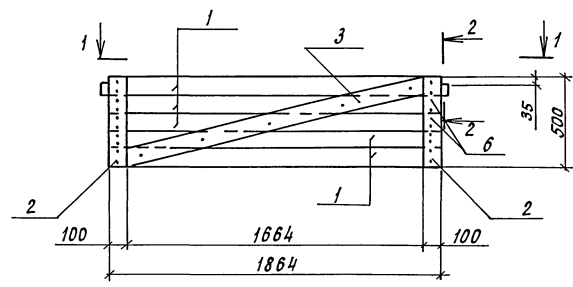
Формат А3

Инв. N, подл. Подпись и дата Взам. инв. N

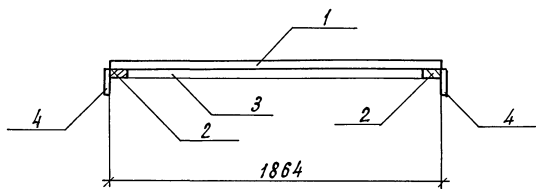
Альбом III

Тышовой проект

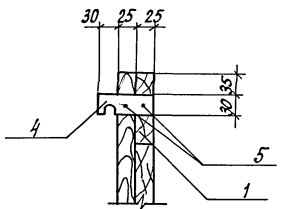
Цифр. табл. Подпись и дата в графах.



1-1



2-2



Инвентарный номер	Поз.	Обозначение	Наименование	Примечание
			<u>Детали</u>	
Б4	1	КАИ. 0300 01	Доска 25x100 ГОСТ 24454-80 l = 1864	5 0,005 м ³
Б4	2	КАИ. 0300 02	Доска 25x100 ГОСТ 24454-80 l = 500	2 0,001 м ³
Б4	3	КАИ. 0300 03	Доска 25x100 ГОСТ 24454-80, l = 1740	1 0,004 м ³
	4	2.870-1.2-3	060	Изделие соединительное МС 4
			<u>Стандартные изделия</u>	
	5		Шуруп 1-5x80. 016 ГОСТ 1144-80	4
	6		Гвоздь КЗx80 ГОСТ 4028-63	25

И.контр.	Ткач	21/01/87	21/01/87
И.спец.	Репало	21/01/87	21/01/87
И.контр.	Цмошенко	21/01/87	21/01/87
И.рук.ркт.	Колесников	21/01/87	21/01/87
И.рук.зр.	Бутенко	21/01/87	21/01/87
И.инж.	Власова	21/01/87	21/01/87
И.проб.	Жолудева	21/01/87	21/01/87

т.п. 813-2-46.87

КАИ. 0300 00

Привязан							
Ц.н.в.н							

Щ и т щ 4

Стация Масса Массово

РП 2Д,э.кз 1:20

Лист Листов 1

ГИПРОНИЦЕЛЬПРОМ
г. Орел

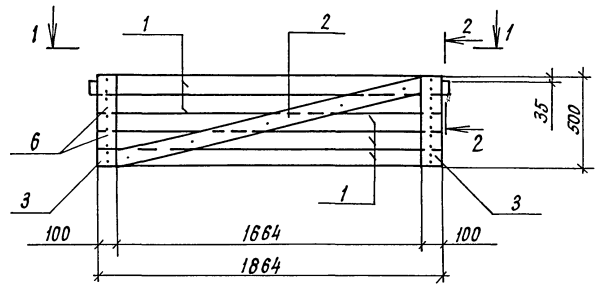
22577-03 81

Копировал Кухтина

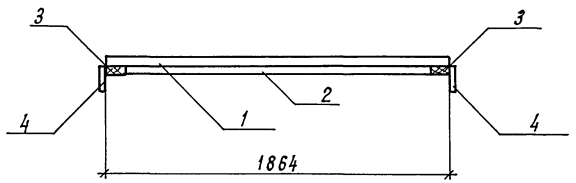
Формат А3

Альбом III

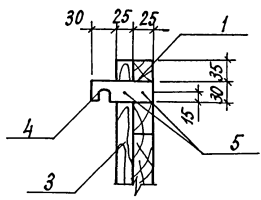
Тщевой проект



1 - 1



2 - 2
М 1: 5



Формат	30мм	Поз.	Обозначение	Наименование	Кол.	Примечание
				<u>Д е т а л и</u>		
64	1		КАИ. 04 00 01	Доска 19x100 ГОСТ 24454-80 ℓ = 1864	5	0,004 м ³
64	2		КАИ. 04 00 02	Доска 19x100 ГОСТ 24454-80 ℓ = 1740	1	0,003 м ³
64	3		КАИ. 04 00 03	Доска 19x100 ГОСТ 24454-80 ℓ = 500	2	0,001 м ³
	4		2. 870-1.2-3	060 Изделие соединительное МС 4	2	0,08 кг
	5			Стандартные изделия Шуруп 1-5x80. 016 ГОСТ 1144-80	4	
	6			Гвоздь КЗ x80 ГОСТ 4028-63	25	

Шаблон. Подпись и дата. Взлом-инж.м.

Привязан							
Инв. N							

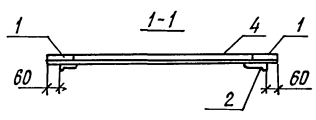
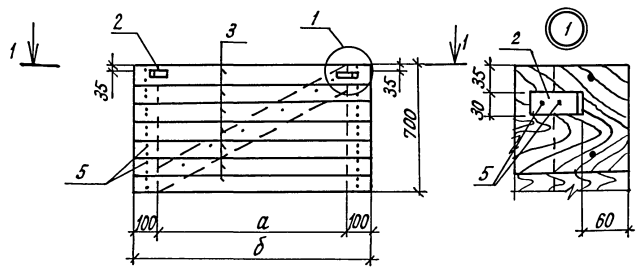
И.контр.	Т.Кач		И.контр.				
И.инспектор	Репал		И.инспектор				
И.констр.	Шмошенко		И.констр.				
Рук.сект.	Колесникова		Рук.сект.				
И.н.зр.	Бутенко		И.н.зр.				
И.н.в.	Власова		И.н.в.				
Пров.	Нолудева		Пров.				
				т.п. 8/3-2-46. 87		КАИ. 04 00 00	
				Щ и т 5		Стадия	Масса
						РП	16,4 кг
						Лист	Листов 1
						ГИПРОНИСЕЛЬПРОМ г. Орел	

Копировал Кухтинова

22577-03 82

Формат А3

Альбом III
Тиловой проект



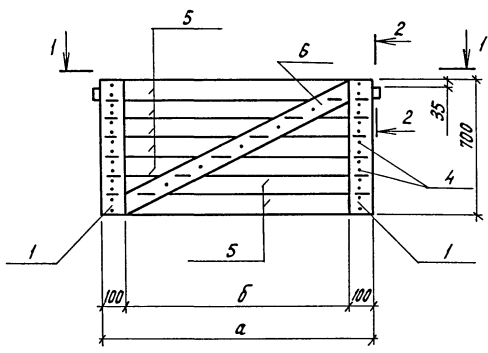
Обозначение	Марка	а, мм	б, мм	Масса, кг
КАИ. 050000	Ц6	1260	1460	28,60
-01	Ц7	740	940	18,2

Формат	Зона	Поз.	Обозначение	Наименование	Кол.	Примечание
<u>Детали</u>						
Б4	1		КАИ. 0500 01	Доска 32x100 ГОСТ 24454-80, E=700	2	0,002 м ³
А4	2		2.870-1.2-3 050	Изделие соединительное МСЗ	2	0,14 кг
<u>Переменные данные для исполнений</u>						
КАИ. 0500 00						
<u>Детали</u>						
Б4	3		КАИ. 0500 02	Доска 32x100 ГОСТ 24454-80, E=1460	7	0,005 м ³
Б4	4		КАИ. 0500 03	Доска 32x100 ГОСТ 24454-80, E=1440	1	0,005 м ³
<u>Стандартные изделия</u>						
	5			Гвоздь КЗx80 ГОСТ 4028-63	37	
КАИ. 0500 00-01						
<u>Детали</u>						
Б4	3		КАИ. 050002-01	Доска 32x100 ГОСТ 24454-80, E=940	7	0,003 м ³
Б4	4		КАИ. 05003 -01	Доска 32x100 ГОСТ 24454-80, E=920	1	0,003 м ³
<u>Стандартные изделия</u>						
	5			Гвоздь КЗx80 ГОСТ 4028-63	36	

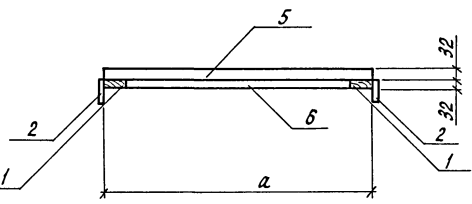
Шифр подл. Подпись и дата. Форм. инв. №

И.контр.	Т.кач	И.специал	И.контр.	Р.рук.	Р.рук. з.р.	И.т.техн.	Пров.	м.п. 813-2-46.87	КАИ. 0500 00	Статус	Масса	Масштаб
										РП	см. табл.	1:10
Привязан										лист	лист 061	
инв. №										ГИПРОНИСЕЛЬПРОМ г. Орел		

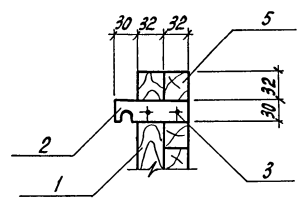
Типовой проект Альбом №



1-1



2-2



Инв. И подл. Подпись и дата. Взам. инв. И

Привязан

Инв. И

Формат	Зона	Поз.	Обозначение	Наименование	Кол.	Примечание
				<u>Детали</u>		
Б4	1		КАИ. 06 00 01	Доска 32×100 ГОСТ 24454-80 ℓ = 700	2	0,002 м ³
А4	2		2.870-1.2-3 060	Изделие соединительное МС4 Стандартные изделия	2	0,08 кг
	3			Болт М10-8g × 100.58.016 ГОСТ 7798-70	4	
	4			Гвоздь КЗ *80 ГОСТ 4028-63	38	
<u>Переменные данные для исполнений</u>						
<u>КАИ. 06 00 00</u>						
<u>Детали</u>						
Б4	5		КАИ. 06 00 02	Доска 32×100 ГОСТ 24454-80 ℓ = 1360	7	0,004 м ³
Б4	6		КАИ. 06 00 03	Доска 32×100 ГОСТ 24454-80 ℓ = 1400	1	0,004 м ³
<u>КАИ. 06 00 00-01</u>						
<u>Детали</u>						
Б4	5		КАИ. 06 00 02-01	Доска 32×100 ГОСТ 24454-80 ℓ = 840	7	0,003 м ³
Б4	6		КАИ. 06 00 03-01	Доска 32×100 ГОСТ 24454-80 ℓ = 900	1	0,003 м ³

Обозначение	Марка	а, мм	б, мм	Масса, кг
КАИ. 06 00 00	Ц8	1360	1160	23,4
-01	Ц9	840	640	18,2

И.контр.	Ткач	ИЗМ. 1
Исполнит.	Репало	ИЗМ. 2
Ил. констр.	Тимошенко	ИЗМ. 3
Рук. сект.	Комарников	ИЗМ. 4
Рук. гр.	Бутенко	ИЗМ. 5
Ст. техн.	Асқовский	ИЗМ. 6
Пров.	Бирюкова	ИЗМ. 7

т.п. 8/3-2-46.87

КАИ. 06 00 00

Цит (Ц8, Ц9)

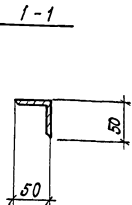
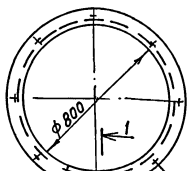
Стадия	Масштаб	Масштаб
рп	см. табл.	1:10
Лист	Листов 1	

ГИПРОНИСЕЛЬПРОМ
г. Орел

22577-03 84

Копировал Перелыгина

Формат А3



ГОСТ 5264-80-с2

80 отв. ф9

Покрытие - эмаль ПФ 133, серая
ГОСТ 926 - 82 VII; 4/1 - 1
Грунт РФ - 021 ГОСТ 25129 - 82

Привязан

Ивв.н

КДЦ. 070000

Изделие закладное МН1

Таблица Масса Масштаб

РП 3,8 1:20

Лист Листов 1

Удолок 50x50x5-5 Ø509-86 с-2600
8см3 кп2 ГОСТ 535-79

ГИПРОНИСЛЬПРОМ г. Орел

Формат листа	Поз.	Обозначение	Наименование	Кол.	Примечание
54	1	КДЦ. 0800 01	А-Т-14 ГОСТ 5781 - 82, с-150	2	0,18 кг
Переменные данные для исполнений					
КДЦ. 0800 00					
54	2	КДЦ. 0800 02	Б-ПН-НО-100 ГОСТ 19903-74 Лист 5см3 кп2 ГОСТ 4637-79		
54	3	КДЦ. 0800 03	85 x 210 Лист 6-ПН-НО-10,0 ГОСТ 19903-74 5см3 кп2 ГОСТ 4637-79	1	1,4 кг
54	2	КДЦ. 0800 02-01	80 x 125 Лист 6-ПН-НО-10,0 ГОСТ 19903-74 5см3 кп2 ГОСТ 4637-79	1	0,79 кг
54	3	КДЦ. 0800 03-01	85 x 300 Лист 6-ПН-НО-10,0 ГОСТ 19903-74 5см3 кп2 ГОСТ 4637-79	1	2,0 кг
			120 x 125	1	1,18 кг

Привязан

Ивв.н

т.п. 813-2-46-87

КДЦ. 0800 00

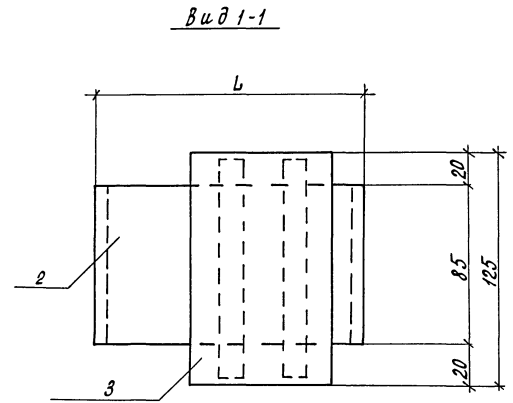
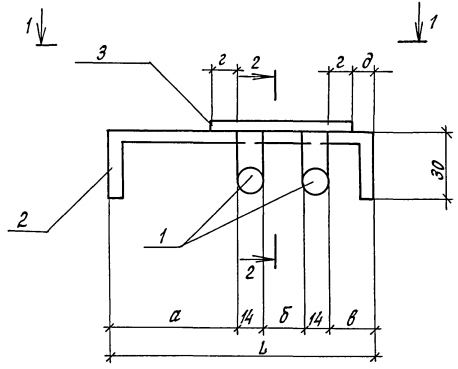
Изделие соединительное (МС1, МС2)

Таблица Масса Масштаб

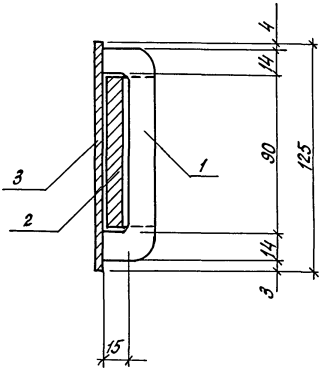
РП с.м. табл. 1:2

Лист Листов 1

ГИПРОНИСЛЬПРОМ г. Орел



2-2



Обозначение	Мар-ка	L, мм	a, мм	b, мм	в, мм	г, мм	д, мм	Масса кг
К ДЦ. 080000	МС 1	150	73	22	27	15	12	2,55
-01	МС 2	236	78	52	78	20	58	3,54

1. Сварка по ГОСТ 8713-79, тип соединения Т5, катет шва 5мм
2. Поз. 2 не приваривать.

Н.контр. Аспектор	Укач Редало	Модель 210782	т.п. 813-2-46.87	К ДЦ. 08000005
Проект Колесников	Инженер Шенко	210782		
Дир. зр. Бутенко	Инж. Власова	210782	Изделие соединительное (МС1, МС2). Сборочный чертеж	Таблица Масса, Массы табл. 1:2
Пров. Жульцова	Инж. Жульцова	210782		
Привязан				Лист 1 из 1
Ц.н.в. N				ГИПРОНИСЕЛЬПРОМ г. Орел

22577-03

(86)