

ТИПОВОЙ ПРОЕКТ
В 13-2-47.87
СЕКЦИОННОЕ ХРАНИЛИЩЕ (С ОХЛАЖДЕНИЕМ)
ПРОДОВОЛЬСТВЕННОГО КАРТОФЕЛЯ
ВМЕСТИМОСТЬЮ 1000 ТОНН
АЛЬБОМ III

Строительные изделия

					Привезли	
Ш.В.М						

ТИПОВОЙ ПРОЕКТ

ВЗ-2-47.87

СЕКЦИОННОЕ ХРАНИЛИЩЕ (С ОХЛАЖДЕНИЕМ)
ПРОДОВОЛЬСТВЕННОГО КАРТОФЕЛЯ
ВМЕСТИМОСТЬЮ 1000 ТОНН

АЛЬБОМ III

Разработан
институтом „Гипронисельпром“
Госагропрома СССР.

Главный инженер института *Бутенко*
Главный инженер проекта *Глу* Г.А.Хлебников

Утвержден и введен в действие
институтом „Гипронисельпром“
Госагропрома СССР
Приказ № 133 от 22.09.87г.
© ЦИТП Госстроя СССР, 1988

						Привязан	
Ц.И.В. №							

Альбом III

Обозначение	Наименование	Стр
ДС	Содержание альбома (начало)	2
ДС	Содержание альбома (окончание)	3
ЯРЦ 0100	Изделие соединительное МД1	4
ЯРЦ 0200	Изделие соединительное МД2	5
ЯРЦ 0300	Изделие соединительное МД3	5
ЯРЦ 0400	Изделие соединительное МД4	6
ЯРЦ 0500	Изделие соединительное МД5	7
ЯРЦ 0600	Изделие соединительное МД6	7
КЖС. Д0	Документ описания	8
КЖС. 010000	Лоток ЛТЗ	9
КЖС. 02000000	Колонна К1	10
КЖС. 02000000 СБ	Колонна К1. Сборочный чертеж	11
КЖС. 02010000	Каркас пространственный КР1	12
КЖС. 02010100	Каркас плоский КР1	13
КЖС. 030000	Колонна К2	14
КЖС. 030000 СБ.	Колонна К2. Сборочный чертеж.	15
КЖС. 040000	Колонна К3	16
КЖС. 040000 СБ	Колонна К3. Сборочный чертеж.	17
КЖС. 050000	Колонна К4	18
КЖС. 050000 СБ.	Колонна К4. Сборочный чертеж	19

Типовой проект

Циф. черт. проект. лист № 2

Обозначение	Наименование	Стр.
КЖС. 060000	Колонна (К5, К13)	20
КЖС. 070000	Колонна (К6, К7)	21
КЖС. 080000 СБ	Колонна К8	22
КЖС. 080100	Изделие стальное (Т1, Т2)	23
КЖС. 090000	Колонна К9	24
КЖС. 100000	Колонна К10	25
КЖС. 110000	Колонна К11	26
КЖС. 120000	Колонна К12	27
КЖС. 130000	Колонна К14	28
КЖС. 140000	Колонна К15	29
КЖС. 150000	Колонна К17	30
КЖС. 160000	Колонна К18	31
КЖС. 170000	Колонна К19	32
КЖС. 180000	Колонна К20	33
КЖС. 190000	Колонна К21	34
КЖС. 200000	Колонна К22	35
КЖС. 210000	Колонна (К23, К25)	36
КЖС. 220000	Балка (Б1, Б2, Б5)	37
КЖС. 230000	Балка (Б3, Б4)	38
КЖС. 240000	Балка Б6	39

Привязан			
Циф. №	И. контр.	И. нач.	И. ГИП
	Ткач	Май	Хлебников
	Нач. отд.	Репало	Хлебников
	ГИП	Хлебников	Хлебников
т. л. 813-2-47.87- ДС			
Содержание альбома			Страницы Лист Листов РП 1 2
ГИПРОНИСЕЛЬПРОМ г. Орел			

22578-03 3

Копировал: Иванова

Формат А3

Львов III

Тиловий проект

Шифр № подл., Подпись и дата, Взам.инв.№

Обозначение	Наименование	Стр.
КЖИ. 250000	Плита (П2, П6)	40
КЖИ. 260000	Плита (П3, П9 П11)	41
КЖИ. 210000	Плита (П4, П7, П10)	42
КЖИ. 280000	Плита (П5, П15)	43
КЖИ. 2900000	Перемычка ПР1	44
КЖИ. 29010000	Каркас пространственный КР2	45
КЖИ. 29010100	Каркас плоский КР2	45
КЖИ. 3000000	Панель стеновая ПС8. Сборочный чертеж	46
КЖИ. 3100000	Панель стеновая ПС 22. Сборочный чертеж	46
КЖИ. 320000	Панель стеновая ПС9	47
КЖИ. 330000	Панель стеновая ПС10	48
КЖИ. 340000	Панель стеновая ПС11	49
КЖИ. 350000	Панель стеновая ПС12	50
КЖИ. 360000	Панель стеновая ПС18	51
КЖИ. 370000	Панель стеновая ПС19	52
КЖИ. 380000	Панель стеновая ПС20	53
КЖИ. 390000	Панель стеновая ПС21	54
КЖИ. 400000	Панель стеновая ПС23	55
КЖИ. 410000	Панель стеновая ПС24	56
КЖИ. 420000	Панель стеновая (ПС25, ПС27)	57
КЖИ. 430000	Панель стеновая (ПС26, ПС29)	58
КЖИ. 440000	Панель стеновая ПС28	59

Обозначение	Наименование	Стр.
КЖИ. 450000	Насадка (НС1, НС2)	60
КЖИ. 460000	Насадка (НС1... НС4)	61
КЖИ. 470000	Изделие закладное МН1	61
КЖИ. 480000	Изделие закладное МН2	62
КЖИ. 490000	Изделие закладное МН3	63
КЖИ. 500000	Изделие соединительное МС1	63
КЖИ. 510000	Изделие соединительное МС2	64
КЖИ. 520000	Изделие соединительное (МС3, МС4)	64
КЖИ. 530000	Изделие соединительное МС5	65
КЖИ. 540000	Изделие соединительное МС6	66
КЖИ. 550000	Изделие соединительное (МС7, МС8)	67
КЖИ. 560000	Изделие соединительное МС9	68
КЖИ. 570000	Изделие соединительное (МС10, МС11)	69
КЖИ. 580000	Изделие соединительное МС12	69
КЖИ. 590000	Изделие соединительное МС13	70
КЖИ. 600000	Изделие соединительное МС14	70
КЖИ. 610000	Изделие соединительное МС15	71
КЖИ. 620000	Сетка С1	72
КЖИ. 630000	Сетка С2	72
КЖИ. 640000	Шлибер ШБ1	73
КЖИ. 650000	Рама металлическая РМ1	74

Привязан

Инв.№			

т.п. 813-2-47.87- ДС

22578-03 4

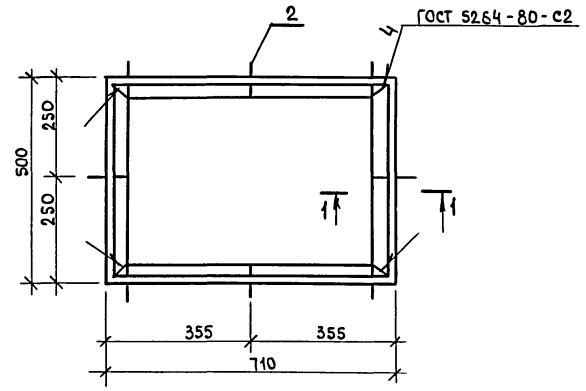
Лист
2

Копировал: Цванова

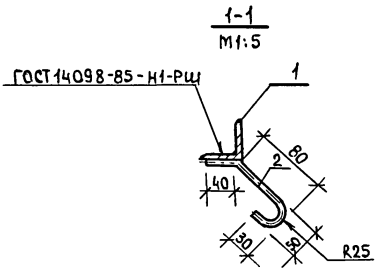
Формат А4

Альбом III

Типовой проект



Формат	Зона	Поз.	Обозначение	Наименование	Кол.	Примечание
				<u>Детали</u>		
Б4		1	АРИ 0401	Уголок 50x50x5-Б ГОСТ 8509-86 Ст 3 сп ГОСТ 535-79 E=2420	1	9,17кг
Б4		2	АРИ 0402	А-Г-6 ГОСТ 5781-82, E=200	8	0,044 кг



Покрытие- эмаль ПФ-133 серая ГОСТ 926-82 VII; 4/1-А
Грунт ГФ-021 ГОСТ 25129-82

Н.контр.	Т.кач	<i>[Signature]</i>	01.06.87	г.п. 813-2-47.87-АРИ 0100
Н.спец.	Репало	<i>[Signature]</i>	27.5.87	
Рук.сект.	Колесников	<i>[Signature]</i>	27.5.87	
Рук.гр.	Сочков	<i>[Signature]</i>	27.5.87	
Инж.	Шкарета	<i>[Signature]</i>	27.5.87	
Пров.	Журавьева	<i>[Signature]</i>	26.5.87	

Привязан					
И.н.в.н					

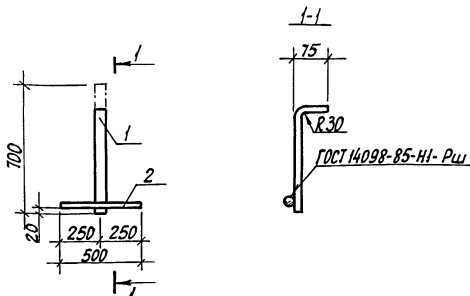
Изделие соединительное МД1	Стадия	Масса	Масштаб
	РП	9,47	1:10
	Лист	Листов 1	
	ГИПРОНИСЕЛЬПРОМ г. Орел		

Шкв. и пров. Подпись и дата. Взам. инв. м

Копировал:

22578-03 5

Формат А3



Вид	Материал	Обозначение	Наименование	Кол.	Примечание
БЧ	1	АПУ. 0201	Полоса 4x40 ГОСТ 103-76 Вст. 3 сп. ГОСТ 535-79 Вст. 2 = 100	1	0,88 кг
БЧ	2	АПУ. 0202	Я-І-12 ГОСТ 5781-82, L=500	1	0,44 кг

Покрытие эмаль ПФ-133 серия
ГОСТ 926-82 VII; 4/1-Л

Привязан

Грунт ГФ-021 ГОСТ 25129-82

Инд. №

И. контр.	И. экз.	И. экз.	И. экз.
Ткач	Репало	Колесников	Сачков
Шкарпета	Шкарпета	Шкарпета	Шкарпета
Шуралева	Шуралева	Шуралева	Шуралева

АПУ. 0200

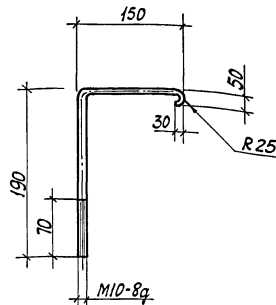
Узделіе соединительное
МД2

Стадия Масса Масштаб

рп 1,32 1:10

Лист 1 Листов 1

ГИПРОНИСЕЛЬПРОМ
г. Орел



Покрытие - эмаль ПФ-133 серия ГОСТ 926-82; 4/1-Л.
Грунт ГФ-021 ГОСТ 25129-82

И. контр.	И. экз.	И. экз.	И. экз.
Ткач	Репало	Колесников	Сачков
Шкарпета	Шкарпета	Шкарпета	Шкарпета
Шуралева	Шуралева	Шуралева	Шуралева

г.п. 813-2-47.87- АПУ 0300

Узделіе соединительное
МД3

Стадия Масса Масштаб

рп 0,20 1:5

Лист 1 Листов 1

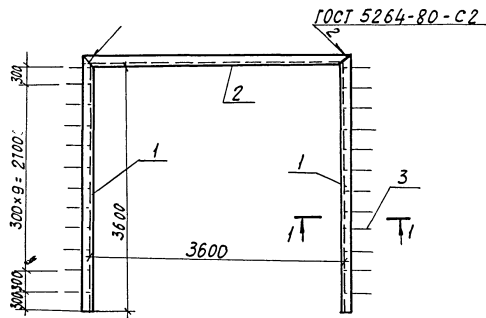
Я-І-10 ГОСТ 5781-82
L=420
ГИПРОНИСЕЛЬПРОМ
г. Орел

Альбом III

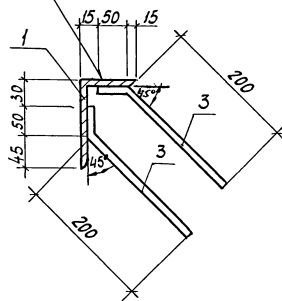
проект

Тыловой

Шифр чертежа, Подпись и дата, Взам. инв. №



ГОСТ 14098-85-Н1-Рш

1-1
М 1:5

Взам. инв. №	Этап	Лист	Обозначение	Наименование	Кол.	Примечание
<u>Детали</u>						
Б4	1		АРЛ 0101	Уголок 125x80x8-Б ГОСТ 8510-86 Вст. 3 к п 2 ГОСТ 535-79 E = 3725	2	46,56 кг
Б4	2		АРЛ 0102	Уголок 125x80x8-Б ГОСТ 8510-86 Вст. 3 к п 2 ГОСТ 535-79 E = 3850	1	48,12 кг
Б4	3		АРЛ 0103	Л-1-10 ГОСТ 5181-82, E = 250	24	0,154 кг

Покрытие - эмаль ПФ - 133 серая ГОСТ 926-82 VII; 4/1-Л.
Грунт ГФ-021 ГОСТ 25129-82.

И. контр.	Ткач	Упр. к-т	г.п. 813-2-47.87-АРЛ 0400	Этадия	Масса	Масштаб	
Гл. спец.	Репало	215.37		Изделие соединительное МД4	РЛ	151,66	1:50
Взл. сект.	Колесникова	215.37					
Рук. гр.	Сачков	215.37					
Арх.	Шкарпетко	215.37					
Проб.	Журавлева	215.37					
Привязан							
Инв. №							

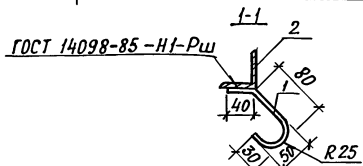
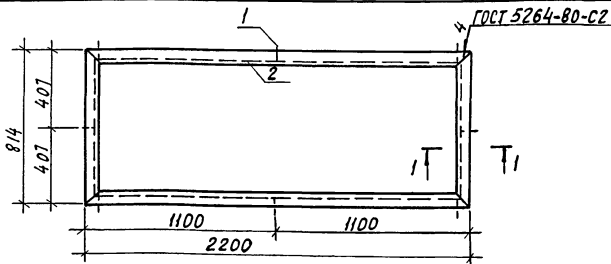
22578-03 7

Копировал: Иванова

Формат А4

Альбом III

Типовой проект



Формат	Зона	Лист	Обозначение	Наименование	Кол.	Примечание
				<u>Детали</u>		
Б4	1		АРЛ 0501	А-1-6 ГОСТ 5181-82, $\rho=200$	8	0,044 кг
Б4	2		АРЛ 0502	Уголок 50x50x5-Б ГОСТ 8509-86 Ст.3сп. ГОСТ 535-79 $\rho=6028$	1	22,73 кг

Покрытие - эмаль ПФ-133 серия ГОСТ 926-82
Кл; 4/1-Л.
Грунт ГФ-021 ГОСТ 25129-82

Привязан			
Лин. №			

АРЛ 0500

И.контр.	Т.кач	И.спец.отв.	Репало	И.контр.	Тимошенко	Р.к.секст.	Колесников	Р.к.гр.	Сачков	Арх.	Шкарпета	Проб.	Журавлева

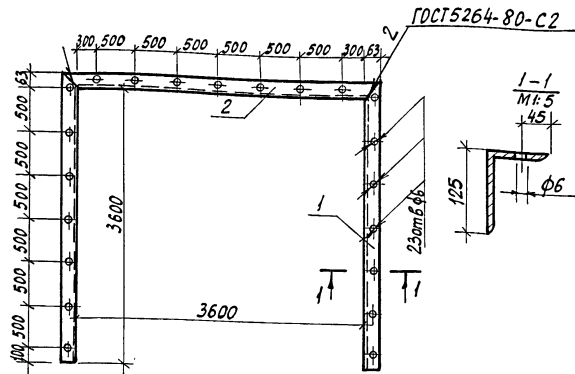
Узделие соединительное МД5

Стандия	Масса	Масштаб
РП	22,99кг	1:20

Лист Листов 1
ГИПРОНИСЕЛЬПРОМ
г. Орел

Копировал: Иванова

Формат А4



Формат	Зона	Лист	Обозначение	Наименование	Кол.	Примечание
				<u>Детали</u>		
Б4	1		АРЛ 0501	Уголок 125x80x7-Б ГОСТ 8510-86 8 ст.3сп. ГОСТ 535-79 $\rho=3663$	2	40,29 кг
Б4	2		АРЛ 0502	Уголок 125x80x7-Б ГОСТ 8510-86 3 ст.3сп. ГОСТ 535-79 $\rho=3726$	1	40,99 кг

Покрытие - эмаль ПФ-133 серия ГОСТ 926-82 VII;
4/1-Л.
Грунт ГФ-021 ГОСТ 25129-82

Привязан			
Лин. №			

7-л. 813-2-47.87- АРЛ 0500

И.контр.	Т.кач	И.спец.отв.	Репало	И.контр.	Тимошенко	Р.к.секст.	Колесников	Р.к.гр.	Сачков	Арх.	Шкарпета	Проб.	Журавлева

Узделие соединительное МД6

Стандия	Масса	Масштаб
РП	121,57	1:50

Лист Листов 1
ГИПРОНИСЕЛЬПРОМ
г. Орел

Копировал: Иванова

Формат А4

22578-03 8

Льбов И

Циповой проект

1. Знак \blacklozenge на балках и колоннах нанести несываемой краской.

2. Закладные детали железобетонных изделий (колонн, балок, плит покрытия и стеновых панелей) на глубину 50 мм. от поверхности железобетонного изделия должны быть покрыты слоем цинка толщиной 0.12 мм. (способом металлизации) согласно требованиям СНиП 2-03. 11-85.

3. Для колонн марки К1...К13 принять бетон повышенной плотности с маркой по водонепроницаемости - W4 и с водоцементным отношением В/Ц не более 0.55.

4. Материал стеновых панелей по серии 1.832.1-9-керамзитобетон объемной плотностью 1000 кг/м³.

5. Марка стали для изготовления закладных изделий Вст.3Кп2 по ГОСТ 380-71. Класс стали С 38/23, а монтажных петель Вст.3сп.2 или Вст.3пр2 класса А-I ГОСТ 380-71.

6. Марка легкого бетона по морозостойкости для изготовления стеновых панелей по серии 1.832.1-9-Ф-25.

7. Марка тяжелого бетона по морозостойкости для изготовления стеновых панелей панелей по шифру 1481, вып. 1 и колонн по серии 1.823.1-2-Р15.

8. Марка бетона по морозостойкости для плит П...П1, П9...П11, П15-Ф75, марка бетона по водонепроницаемости для плит П2...П5, П9, П10, П15-W4.

9. Марка бетона по водонепроницаемости для балок покрытия - W4.

Циф. № пош. Подпись и дата. Форм. № 9

Привязан	И.контр.	Ткач	11.06.	21.06.81	г.п. 813-2-47.87- КЖИ. ДО	Документ описания	Оклад	Лист	Листов
	И.специат.	Репало	21.06.81	23.05.81			РП	1	
	И.констр.	Гимашенко	21.06.81	21.06.81					
	И.руксект.	Колесников	21.06.81	21.06.81					
	И.рук.гр.	Карпенкова	К.К.	21.06.81					
И.сп.техн.	Михеева	35-8	21.06.81						
И.проб.	Щепетинникова	К.К.	21.06.81						
Циф. №									

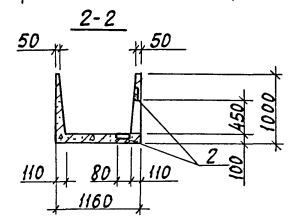
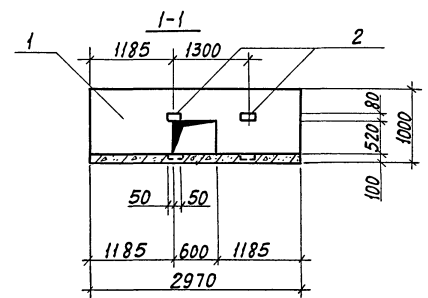
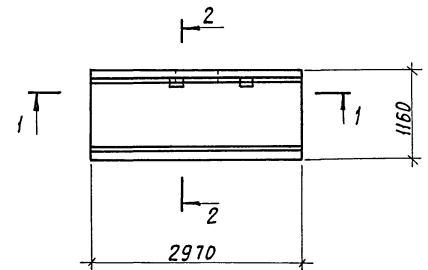
22578-03 9

Копировал: Уванова

Формат А3

Альбом III

Типовой проект



Элемент	Зона	Лист	Обозначение	Наименование	Кол.	Примечание
				Сборочные единицы		
		1	3.006.1-2/82.1-1-08.0	Лоток Л8-5-Я	1	
		2	3.006.1-2/82.1-3-12.0-1	Изделие закладное М5	4	0,8 кг

Ведомость расхода стали на дополнительные закладные изделия, кг

Марка элемента	Изделия закладные						Общий расход
	Арматура класса			Прокат марки			
	А - III			Вст 3 кп 2			
	ГОСТ 5781-82			ГОСТ 19903-74			
	Ф8		Итого	δ=6	Итого		
Л8-5-А	1,6		1,6	1,6	1,6	3,2	3,2

Лоток Л8-5-Я отличается от лотка Л8-5 по серии 3.006.1-2/82, вып. 1-1 наличием закладных деталей, отверстия и длиной. Сетку в месте отверстия вырезать по месту.

И.контр. Ткач	12.05.87	г.п. 813-2-47.87- КЖЦ. 010000		
Гл.спец.т. Репало	23.05.87			
Гл.инж. Тимошенко	23.05.87			
Рук.сект. Колесникова	23.05.87			
Рук.гр. Карпенкова	23.05.87			
Инж. Власова	23.05.87	Лоток ЛТЗ		
Проб. Сапегин	23.05.87			
		Стадия	Масса	Масштаб
		РП	1,88т	1:50
		Лист	Листов 1	
		ГИПРОНИСЕДПРОМ		
		г. Орел		

Привязан				
ЦНв. №				

22578-03 10

Копировал. Иванова

Формат А3

ЦНв. №подл. Подпись и дата

Взам. инв. №

Львов III

Ведомость расхода стали на элемент, кг

Марка элемента	Изделия арматурные								всего
	Арматура класса								
	А-III				Вр I				
	ГОСТ 5781-82				ГОСТ 6127-80				
	φ20			Итого	φ5			Итого	
К1	145,32		145,32	10,56			10,56	155,88	

Львов проект

продолжение

Изделия закладные										Общий расход
Арматура класса					Прокат марки					
А-I		А-III			Вст 3 кл 2					
ГОСТ 5781-82		ГОСТ 5781-82			ГОСТ 19903-74					
φ16	Итого	φ10	φ12	Итого	φ=8	φ=14		Итого		
2,78	2,78	10,8	1,86	12,66	66,0	16,73		82,73	98,17	254,05

Формат	Зона	Поз.	Обозначение	Наименование	Кол.	Примечание
				Документация		
А3			КЖИ.02000000СБ 1.823.1-2.1 00070	Сборочный чертеж Техническое описание		
А3			КЖИ.ДО 1.400-6/76, Вып.1	Документ описания Унифицированные		
				закладные детали сборных железобетонных конструк-		
				ций зданий про-		
				мышленных пред-		
				приятий		
				Сборочные единицы		
		1	1.400-6/76, Вып. 1, л. 23	Изделие закладное МО-1-5	12	
		2	1.823.1-2.2 076-05	Изделие закладное М6	1	
А3		3	КЖИ.02010000	Каркас пространственный КЛ	1	
		4	1.823.1-2.2 060-05	Сетка СБ	4	
		5	1.823.1-2.2 090	Петля подъемная М16-200	2	
				Материалы		
		6		Бетон класса В15		1,22 м³

Инв. № табл. | Подпись и дата | Взам. инв. №

И.контр. Ткач М.С. 12.01.81
 Л.контр. Репало 12.01.81
 Л.контр. Тимошенко 12.01.81
 Рук. сект. Колесников 12.01.81
 Рук. зр. Карпенкова К.К. 12.01.81
 Инж. Власова 12.01.81
 Пров. Мелешников 12.01.81

т.п. 813-2-47.87- КЖИ.02000000

Привязан

Колонна К1

Стальная Масса Масс/об

РЛ 3,05т 1:50

Лист 1 | Листов 2

ГИПРОНИС ЕЛЬПРОМ
г. Орел

Инв. №

22578-03 11

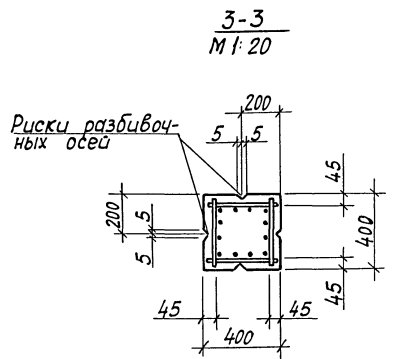
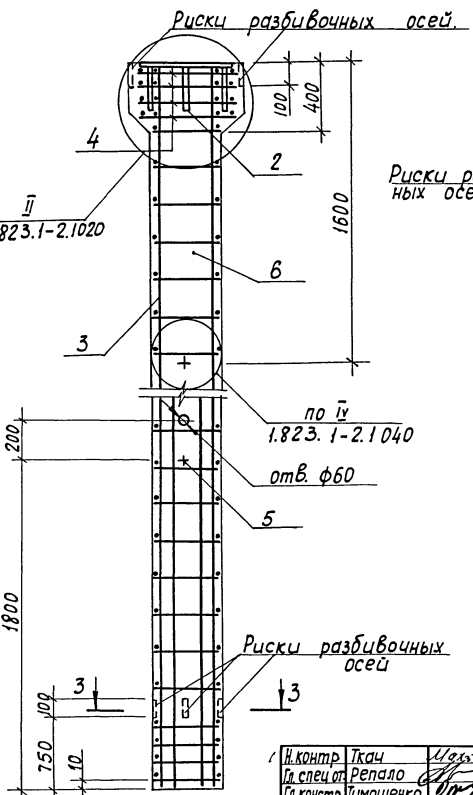
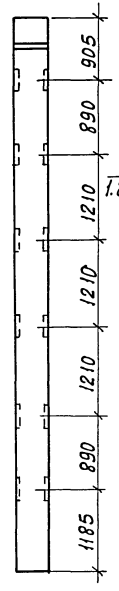
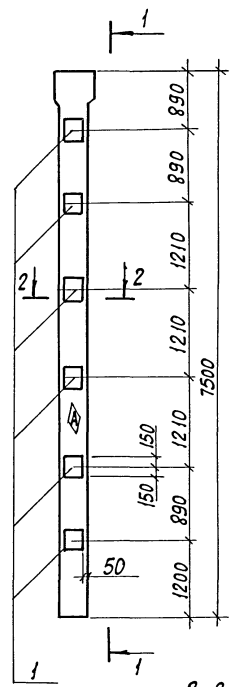
Копировал: Иванова

Формат А3

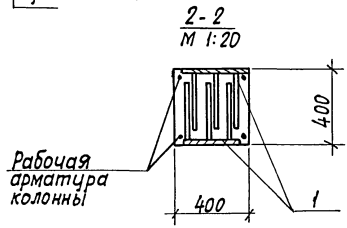
Альбом №

Глобый проект

Вид 1-1



Колонна К1 изготавливается в опалубке колонны 2КВ1 4-2 по серии 1.823.1-2.1, вып. 1



И.контр	Ткач	И.д.з.	92.08.87
Гл. спец. инж.	Репало	И.д.з.	92.07.87
Гл. констр.	Тимошенко	И.д.з.	92.05.87
Р.д.к. сект.	Колесникова	И.д.з.	92.05.87
Р.д.к. зр.	Карпенкова	И.д.з.	92.05.87
Инж.	Власова	И.д.з.	92.05.87
Пров.	Щепельникова	И.д.з.	92.05.87

т.п. 813-2-47.87- КЖИ. 0200000008

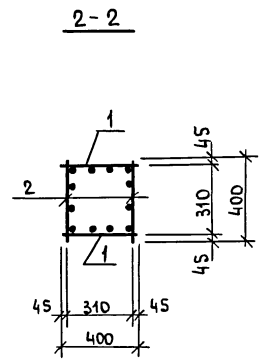
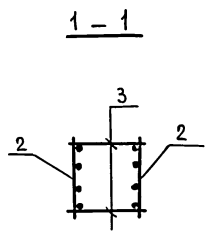
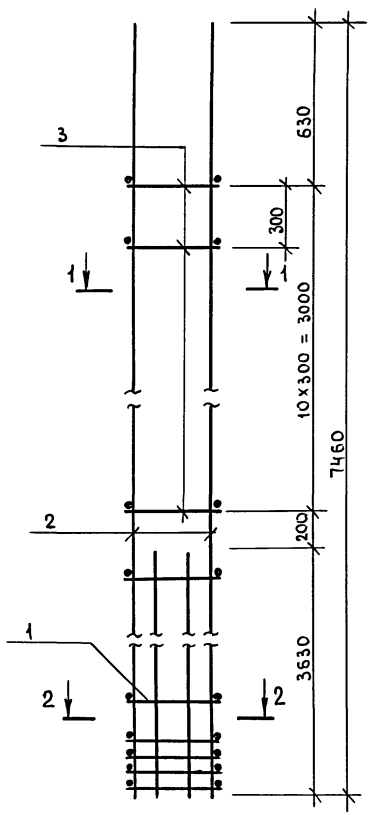
Привязан							
Инв. №							

Колонна К1 Сборочный чертеж.	Стадия	Масса	Масштаб
	РП	3,05т.	1:50
	Лист	Листов 1	
ГИПРОНИСЕЛЬПРОМ			
г. Орел			

225 78-03 12

Копировал: Иванова

Формат А3



Формат	Зона	Поз.	Обозначение	Наименование	кол.	Примечание
				<u>Документация</u>		
			1.823.1-2.2 000 то	Техническое описание		
				<u>Сборочные единицы</u>		
	1		1.823.1-2.2040-24	Каркас плоский Кр25	2	18.78кг
A3	2		- кни.02010	Каркас плоский Кр1	2	56.32кг
				<u>Детали</u>		
Б4	3		- кни.02010 001	5Вр1 гост6127-80, ρ=380	22	0.06кг

Сварка по ГОСТ 14098-85, тип соединения К1, способ сварки Кт.

Циф. и литер. Подпись и дата. Взам.инв.№

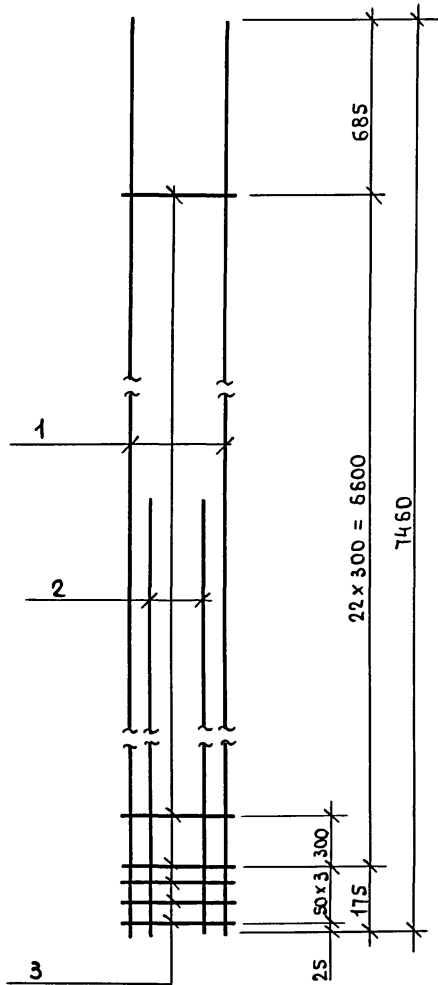
Привязан				
Циф. и литер.				

Н. контр.	Ткач	11.02.85	21.06.87	т.п. 813-2-47.87 - кни.02010000		
Л. спец.отв.	Рендело	11.02.85	21.06.87			
Л. контр.	Тимошенко	11.02.85	21.06.87			
Р.ч. сект.	Колесников	11.02.85	21.06.87			
Р.ч. гр.	Карпенкова	К.К.	21.06.87			
Инж.	Власова	В.В.	21.06.87	Каркас пространственный КР1		
Пров.	Щелыгинская	Щ.С.	21.06.87			
				Стадия	Масса	Масштаб
				РП	151.52кг	1:20
				Лист	Листов 1	
				ГИПРОНИСЕЛЬПРОМ г.Орел		

22578-03 13

Альбом III

Типовой проект



Формат	Зона	Поз.	Обозначение	Наименование	Кол.	Примечание
				<u>Документация</u>		
			1.823.1-2.2 000 ТО	Техническое описание		
				<u>Детали</u>		
Б4		1	КНИ.02 01 0101	А-III -20 ГОСТ 5781-82, E=7460	2	18.43кг
Б4		2	КНИ.02 01 0102	А-III -20 ГОСТ 5781-82, E=3630	2	8.95кг
Б4		3	КНИ.02 01 0103	5Вр1 ГОСТ 6727-80, E=380	26	0.06кг

Сварка по ГОСТ 14098-85 , тип соединения К1, способ сварки Кт.

ЦНВ.М подл. Подпись и дата. Взам.инв.М

Привязан:

ЦНВ.М			
-------	--	--	--

Н.контр.	Ткач	<i>М.С.</i>	29.05.87
Гл.инж.отд.	Рендел	<i>Р.</i>	29.05.87
Гл.контр.	Тимошенко	<i>Т.</i>	29.05.87
Рук.сект.	Колесников	<i>К.</i>	29.05.87
Рук.гр.	Карпенкова	<i>К.К.</i>	29.05.87
Инж.	Власова	<i>В.</i>	29.05.87
Пров.	Щелетильникова К.К.	<i>К.К.</i>	29.05.87

т.п. 813-2-47.87-КНИ.020 10100

Каркас плоский
КР1

Стадия	Масса	Масштаб
РП	56.32кг	1:20
Лист	Листов 1	
ГИПРОНИСЕЛЬПРОМ г.Орел		

22578-03 14

Альбом III

Ведомость расхода стали на элемент, кг.

Марка элемента	Изделия арматурные								Всего
	Арматура класса								
	А-III				Вр 1				
	ГОСТ 5781-82				ГОСТ 6727-80				
	φ20			Итого	φ5			Итого	
К2	145.32			145.32	10.56			10.56	155.88

Типовой проект

Продолжение

Изделия закладные										Всего	Общий расход
Арматура класса					Прокат марки						
А-I		А-III			В ст 3 кп 2						
ГОСТ 5781-82		ГОСТ 5781-82			ГОСТ 19903-74						
φ16	Итого	φ10	φ12	Итого	δ=8	δ=14		Итого			
2.78	2.78	14.4	1.86	16.26	88.00	16.73		104.73	123.77	279.65	

Формат	Зона	Поз.	Обозначение	Наименование	Кол.	Примечание
<u>Документация</u>						
А3			кни. 03 0000 сб	Сборочный чертеж		
			1.823.1-2.1 000 ТО	Техническое описание		
А3			кни.ДО	Документ описания		
			1.400-6/76, Вып. 1	Унифицированные закладные детали сборных железобетонных конструкций зданий промышленных предприятий.		
<u>Сборочные единицы</u>						
		1	1.400-6/76, Вып. 1, л. 23	Изделие закладное МО-1-5	16	
		2	1.823.1-2.2 070-05	Изделие закладное М6	1	
А3		3	кни. 02 01 0000	Каркас пространственный КМ	1	
		4	1.823.1-2.2 060-05	Сетка СБ	4	
		5	1.823.1-2.2 090	Петля подвешивающая М16-200	2	
<u>Материалы</u>						
		6		Бетон класса В15		1.22 м³

Инв. и подг. Подпись и дата Взам. инв. №

Н. контр.	Ткач	11.09.87	12/06/87
Гл. спец. инж.	Ремало	11.09.87	12/06/87
Гл. конст.	Тимошенко	11.09.87	12/06/87
Рук. сект.	Колесников	11.09.87	12/06/87
Рук. гр.	Карпенкова	11.09.87	12/06/87
Инж.	Власова	11.09.87	12/06/87
Пров.	Карпенкова	11.09.87	12/06/87

т.п. 813-2-47.87 - кни. 03 0000

Привязан

Инв. №				
--------	--	--	--	--

Колонна К2

Стадия	Масштаб	Масштаб
РП	3:05Т	1:50
Лист	Листов 1	
ГИПРОНИСЕЛЬПРОМ г. Орел		

22578-03 15

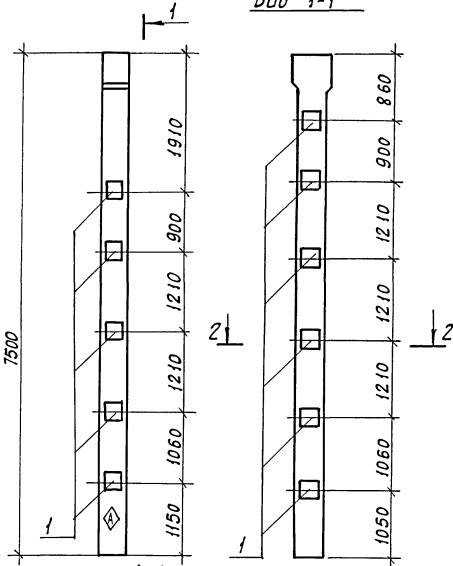
Копировал Быстрова

формат А3

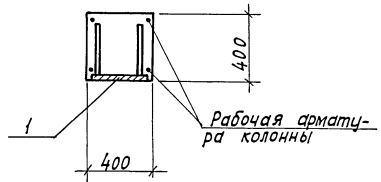
Яльбом III

Пилобой проект

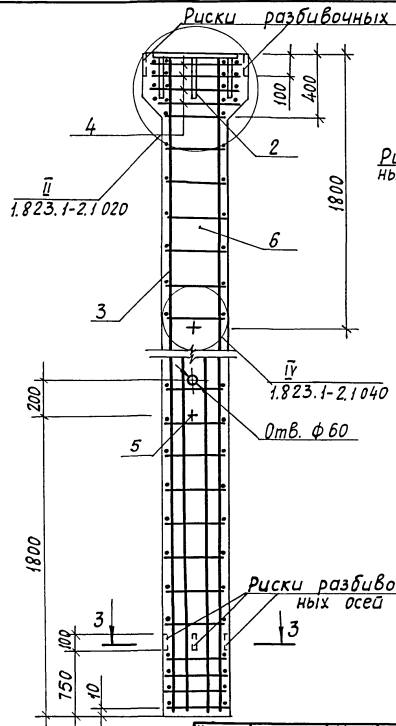
Вид 1-1



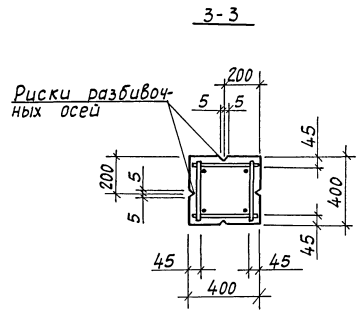
2-2
М 1:20



Риски разбивочных осей



3-3



Риски разбивочных осей

Колонна К2 изготавливается в опалубке колонны 2К81.4-2 по серии 1.823.1-2.1, вып.1

Ин. контр.	Ткач	М.С.	22.05.87
Проектант	Ветало	М.С.	22.05.87
Гл. констр.	Иванюченко	М.С.	22.05.87
Рис. сект.	Колесников	М.С.	22.05.87
Рис. гр.	Карпенкова	М.С.	22.05.87
Инж.	Власова	М.С.	22.05.87
Проб.	Щетепальникова	М.С.	22.05.87

т. п. 813-2-47.87-КЖИ.030000 СБ.

Привязан							
Ш.в.№							

Колонна К2		
Сборочный чертеж		
Лист	3,05т	Листов 1
ГИПРОНИСЕЛЬПРОМ		
г. Орел		

22578-03 1/6

Копировал: Иванова

Формат А3

Ш.в.№ Подпись и дата Взам.инв.№

Льбом III

Ведомость расхода стали на элемент, кг.

Марка элемента	Изделия арматурные							
	Арматура класса							
	А - III				Вр I			
	ГОСТ 5781-82				ГОСТ 6727-80			
	φ20				Итого φ5		Итого	
K3		145,32		145,32		10,56		155,88

Таблой проект

Продолжение

Изделия закладные										Общий расход
Арматура класса					Прокат марки					
А - I		А - III			Вст 3 кл 2					
ГОСТ 5781-82		ГОСТ 5781-82			ГОСТ 19903-74					
φ16	Итого	φ10	φ12	Итого	δ=8	δ=10	δ=14	Итого		
2,78	2,78	1,8	4,66	6,46	11,0	9,2	16,73	36,93	46,17	202,05

Формат	Зона	Поз.	Обозначение	Наименование	Примечание
				Документация	
A3			КЖИ.04.0000 СБ	Сборочный чертеж	
			1.823.1-2.1.00070	Техническое описание	
A3			КЖИ.Д0	Документ описания	
			1.400-6/76, вып.1	Унифицированные закладные детали сборных железобетонных конструкций зданий промышленных предприятий	
				Сборочные единицы	
		1	1.400-6/76, вып.1 л.54	Изделие закладное М1-12	2
		2	1.400-6/76, вып.1 л.23	Изделие закладное М0-5-1	2
		3	1.823.1-2.2.070-05	Изделие закладное М6	1
A3		4	КЖИ.020 10000	Каркас пространственный КП1	1
		5	1.823.1-2.2.060-05	Сетка С6	4
		6	1.823.1-2.2.090	Петля подъемная М16-200	2
		7		Материалы	
				Бетон класса В15	1,22м ³

Лист № 16 табл. Прочность и вода. Вязан. ИВФХ

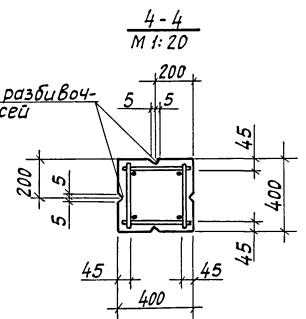
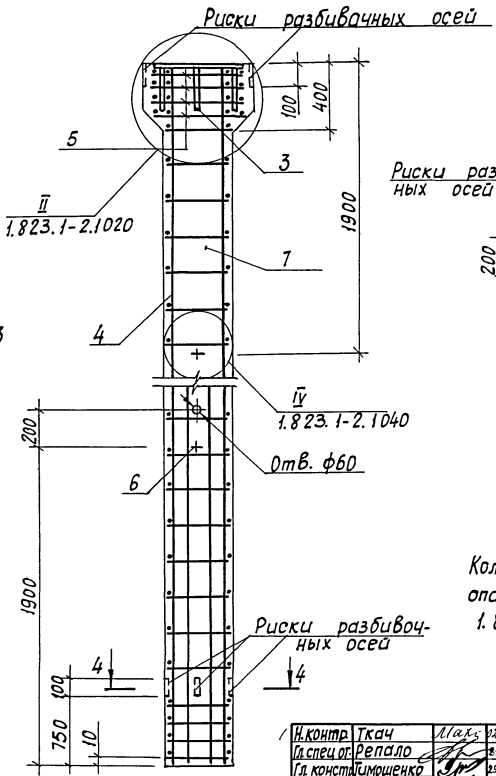
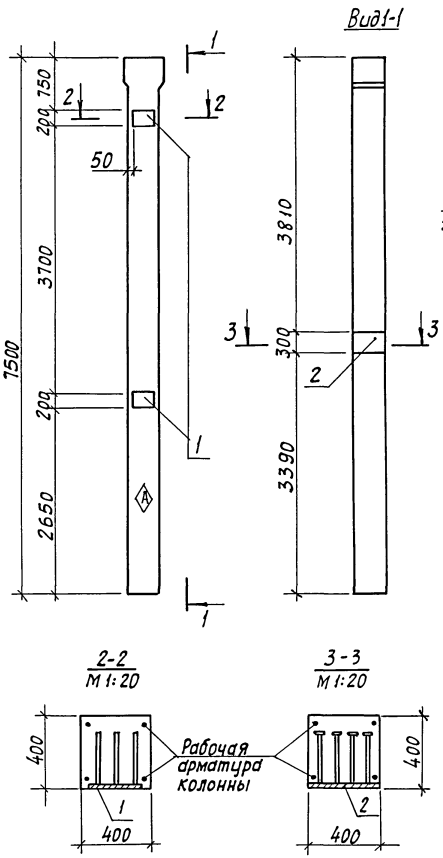
Инж.контр.	Ткач	Монтаж	Козлов	г.п. 813-2-47.87- КЖИ.040000
Инспектор	Репало	Звезда	Звезда	
Инж.контр.	Тимошенко	Звезда	Звезда	
Инж.контр.	Колесников	Звезда	Звезда	
Инж.контр.	Карпенкова	К.К.	Звезда	
Инж.контр.	Власова	В.В.	Звезда	Колонна К3
Пров.	Щепельников	В.В.	Звезда	
Стадия	Масса	Масштаб		
РП	3,05т	1:50		
Лист	Листов 1			
ГИПРОНИСЕЛЬПРОМ				
г. Орел				

Привязан

ИВ №			

Литовой проект

Шифр № проекта / Подпись и дата / Измен. №



Колонна К3 изготавливается в опалубке колонны 2К81.4-2 по серии 1.823.1-2, вып.1

И.конст.	Ткач	11.02.83	02.06.83
Гл. спец. ар.	Репало	08.09.83	08.09.83
Гл. конст.	Илющенко	02.07.83	02.07.83
Рук. сект.	Колесников	02.07.83	02.07.83
Рук. гр.	Карпенкова	02.07.83	02.07.83
Инж. гр.	Власова	19.07.83	19.07.83
Проб.	Шелетьникова	19.07.83	19.07.83

г.п. 813-2-47.87-КЖЦ.040000СБ.

Привязан					
Шифр. №					

Колонна К3 Сборочный чертёж	Стадия	Масса	Масштаб
	РП	3,05т	1:50
	Лист	Листов 1	
ГИПРОНИСЕЛЬПРОМ г. Орел			

22598-03 18

Копировал: Иванова

Формат А3

Альбом III

Ведомость расхода стали на элемент, кг

Марка элемента	Изделия арматурные						Всего
	Арматура класса						
	А - III			Вр I			
	ГОСТ 5781-82			ГОСТ 6727-80			
	φ20			Итого φ5		Итого	
к4	145,32			145,32	10,56	155,88	

Таблица проект

продолжение

Изделия закладные								Всего	Общий расход	
Арматура класса				Прокат марки						
А - I		А - III		Вст 3 кл 2						
ГОСТ 5781-82		ГОСТ 5781-82		ГОСТ 19903-74						
φ16	Итого	φ10	φ12	Итого	δ=8	δ=10	δ=14	Итого		
2,78	2,78	5,4	4,66	10,04	33,0	9,20	16,73	58,93	71,75	227,63

Кол.	Примечание	Наименование	Обозначение	Лоз.	Зона	Прокат
		Документация				
13		Сборочный чертеж	КЖЦ.050000 СБ			
		Техническое описание	1.823.1-2.1 000.10			
13		Документ описания	КЖЦ. Д.0			
		Унифицированные	1.400 - 6/16, вып.1			
		закладные дета-				
		ли сборных желе-				
		зобетонных конст-				
		рукций зданий				
		промышленных пред-				
		приятий				
		Сборочные единицы				
1		Изделие закладное М1-12	1.400-6/16, вып.1, л.54			
2		Изделие закладное М0-1-6	1.400-6/16, вып.1, л.23			
3		Изделие закладное М6	1.823.1-2.2 060-05			
13		Каркас пространственный КП1	КЖЦ.020 10000			
5		Сетка С6	1.823.1-2.2 060-05			
6		Летля подъемная М16-200	1.823.1-2.2 090			
		Материалы				
7		Бетон класса В15				1,22м ³

Шифр по табл. Подпись и дата. Взам.инв.№

Привязан

Шифр №

И.контр. Ткач
 Инспецтор Репало
 И.контр. Тимошенко
 Рук.сект. Колесникова
 Рук.зр. Карпенкова
 Инж. Власова
 Проб. Шепельникова

г.л. 813-2-47.87- КЖЦ.050000

Колонна К4

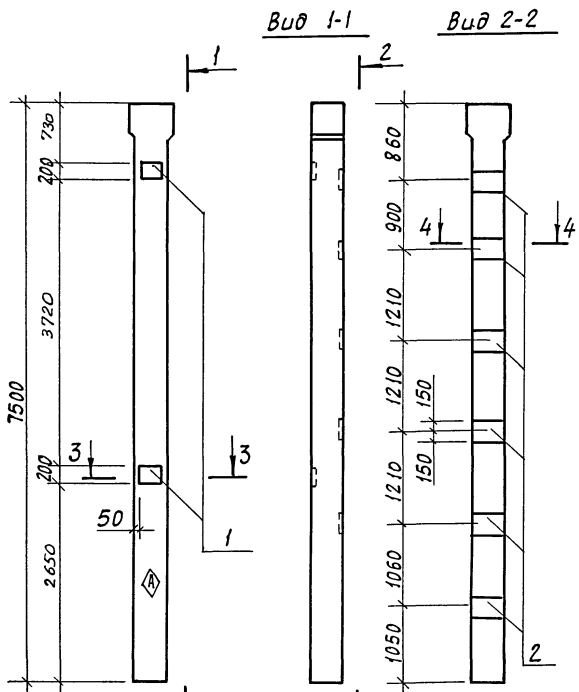
Сталь	Масса	Масштаб
РП	3,05т	1:50
Лист	Листов 1	
ГИПРОНИС ЕЛЬПРОМ		
г. Орёл		

22578-03 19

Копировал: Иванова

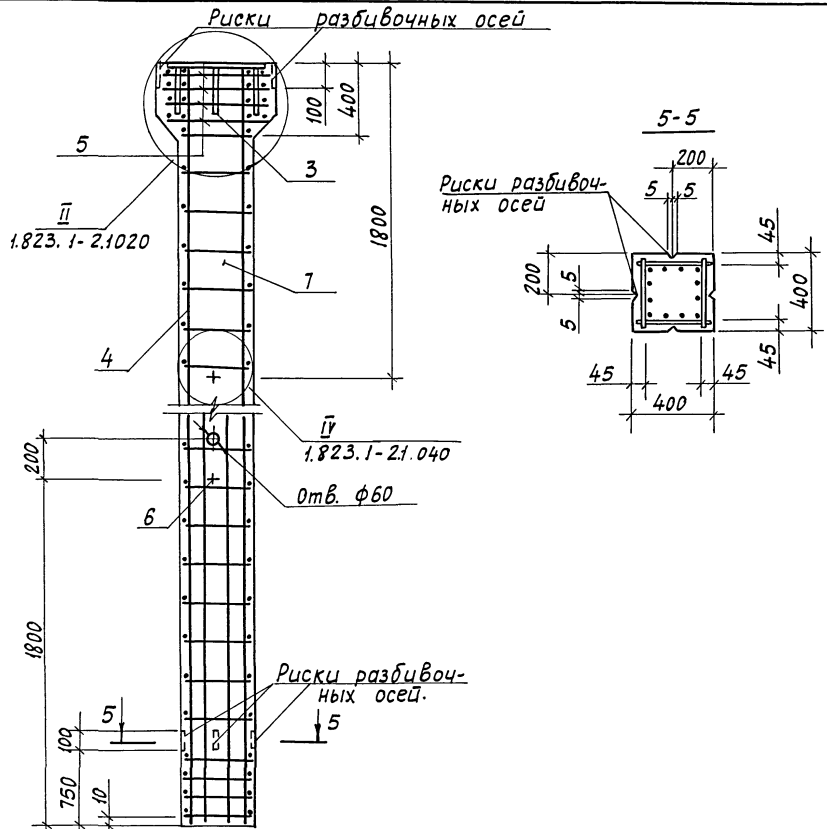
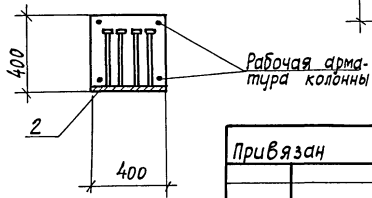
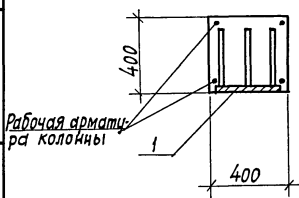
Формат А3

Типовой проект Альбом III



3-3
М 1:20

4-4
М 1:20



Инж.пр.	Ткач	М.С.А.	22.05.87
Инж.пр.	Репало	М.С.А.	22.05.87
Инж.пр.	Тимошенко	М.С.А.	22.05.87
Инж.пр.	Колесников	М.С.А.	22.05.87
Инж.пр.	Карпенкова	М.С.А.	22.05.87
Инж.пр.	Власова	М.С.А.	22.05.87
Инж.пр.	Щелетьникова	М.С.А.	22.05.87

г.п. 813-2-47.87- КЖЦ. 050000 СБ.

Колонна К4
Сборочный чертеж

Стация	Масса	Масштаб
РП	3,057	1:50
Лист	Листов 1	
ГИПРОНИСЕЛЬПРОМ г.Орел		

22578-03 20

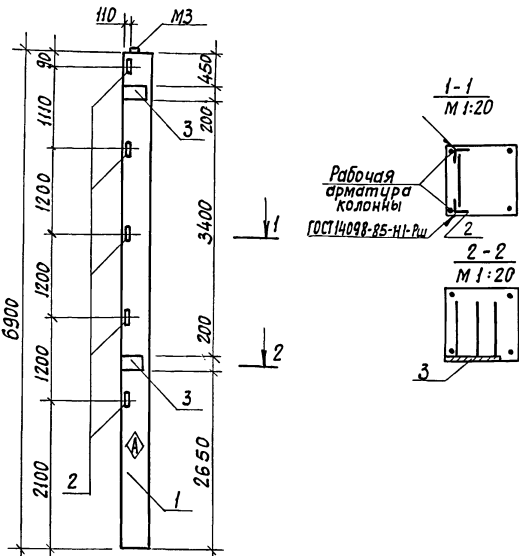
Копировал: Иванова

Формат А3

КЖС. 060000-01 - изображено
 КЖС. 060000 - зеркальное отражение

Львбст III

Типовой проект



Формат	Зона	Поз.	Обозначение	Наименование	Кол.	Примечание
				Документация		
A3			КЖС. Д0	Документ описания		
			1.400-6/76, Вып. 1	Унифицированные закладные детали сборных железобетонных конструкций зданий промышленных предприятий.		
				Сборочные единицы		
		1	1.823.1-2.1 100-38	Колонна 1К69.4-1-П	1	
		2	1.400-6/76, Вып. 1, лист 54	Изделие закладное М1-14	5	
		3	1.400-6/76, Вып. 1, лист 54	Изделие закладное М1-12	2	

Ведомость расхода стали на дополнительные закладные изделия, кг.

Марка элемента	Изделия закладные						Всего	Общий расход
	Арматура класса		Прокат марки					
	А - III		В ст.3 кл 2					
	ГОСТ 5781-82		ГОСТ 8509-86		ГОСТ 19903-74			
	Ф12	Итого	Л63x5	Итого	Ф=10	Итого		
1К69.4-1-П-Д								
1К69.4-1-П-Б	4,3	4,3	7,5	7,5	9,2	9,2	21,0	21,0

Инв. № метода, Подпись и дата, Взам. инв. №

Обозначение	Марка по схеме	Марка по серии
КЖС. 060000	К5	1К69.4-1-П-А
-01	К13	1К69.4-1-П-Б

Привязан	Циф. №

И.контр.	Ткач	Л.сб.	24.06.82
И.спецот.	Репало	Л.сб.	28.05.82
Гл. констр.	Тимошенко	Л.сб.	29.06.82
Рук. сект.	Колесников	Л.сб.	29.06.82
Рук. гр.	Карпенкова	К.К.	28.06.82
Инж.	Власова	Л.сб.	28.06.82
Проб.	Карпенкова	К.К.	28.06.82

т.п. 813-2-47.87-КЖС. 060000

Колонна (К5, К13)

Стация	Масса	Масштаб
РП	2,75т	1:50
Лист		Листов 1

ГИПРОНИСЕЛЬПРОМ
г.Орел

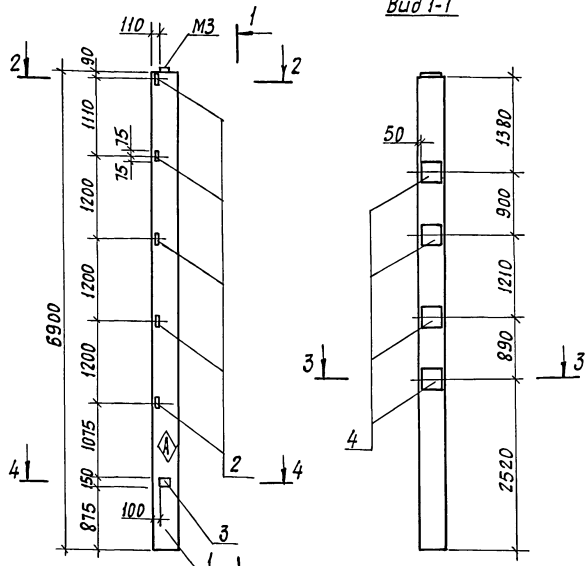
22578-03 21

Льбом III

Любой проект

КЖИ. 070000 - изображено
КЖИ. 070000-01 - зеркальное отражение

Вид 1-1



2-2
M 1:20

3-3
M 1:20

4-4
M 1:20

ГОСТ 908-85-И-Рч

Рабочая арматура колонны

Рабочая арматура колонны

Рабочая арматура колонны

Привязан

Инв. №

Арматура	Зона	Пор.	Обозначение	Наименование	Кол.	Примечание
				<u>Документация</u>		
А3			КЖИ. Д0 1.400-6/76, вып.1	Документ описания Унифицированные закладные детали сборных железобетонных конструкций зданий промышленных предприятий <u>Сборочные единицы</u>		
		1	1.823.1-2.1 100-41	Колонна 1К69.4-4-П	1	
		2	1.400-6/76, вып.1. лист 54	Изделие закладное М1-14	5	
		3	1.400-6/76, вып.1. лист 96	Изделие закладное М6-1	1	
		4	1.400-6/76, вып.1. лист 23	Изделие закладное М0-1-5	4	

Обозначение	Марка по схеме	Марка по серии
КЖИ. 070000	К6	1К69.4-4-П-А
-01	К7	1К69.4-4-П-Б

Ведомость расхода стали на дополнительные закладные изделия, кг

Марка элемента	Изделия закладные						Всего	Общий расход	
	Арматура класса		Прокат марки		Всего				
	А-III	Вст 3 кл 2	Вст 3 кл 2	Всего					
	ГОСТ 5781-82		ГОСТ 8509-86		ГОСТ 19903-74				
	Φ10	Φ12	Штоко	163x5	Штоко	б=8	б=6	Штоко	
1К69.4-4-П-А 1К69.4-4-П-Б	4,0	1,5	5,5	7,5	7,5	23,4	0,3	23,7	36,7

И.контр. Ткач	М.з.н. 27/87	т.п. 813-2-47.87-КЖИ. 070000 Колонна (К6,К7)	Стадия	Масштаб	
Г.аспект.б.а. Репало	23.05.87		РП	2,75т	1:50
Г.л.контр. Шмиденко	23.05.87		Лист	Листов	1
Р.ик.сект. Колесникова	23.05.87		ГИПРОНИСЕЛЬПРОМ		
Р.ик.гр. Карпенко В. К.	23.05.87		г. Орёл.		

22578-03 22

Копировал: Иванова

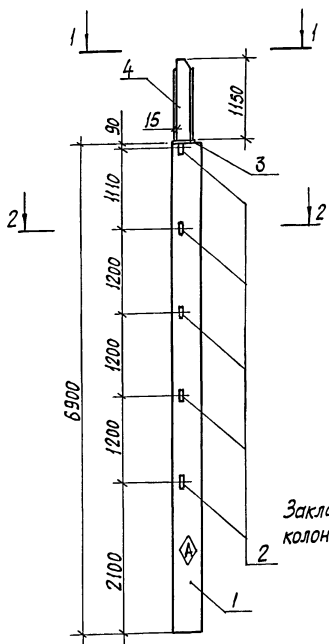
Формат А3

Син.Метод. Подпись и дата

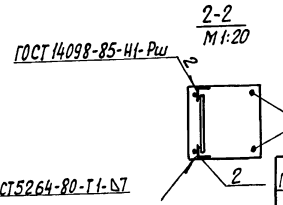
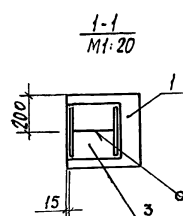
Взам.инв.№

Альбом III

Типовой проект



Закладную деталь МЗ из колонны исключить.



Привязан

Элемент	Зона	Пов.	Обозначение	Наименование	Кол.	Примечание
А3				Документация		
			КЖИ. Д0	Документ описания		
			1.400-6/76, Вып.1	Унифицированные		
				закладные детали		
				сборных железобетонных конструкций зданий промышленных предприятий.		
				Сборочные единицы		
	1		1.823.1-2.1 100-39	Колонна 1К69.4-2-П-А	1	
	2		1.400-6/76, Вып.1, лист 54	Изделие закладное М1-14	5	
	3		1.400-6/76, Вып.1, лист 60	Изделие закладное М2-14	1	
А3	4		КЖИ 080100	Изделие стальное Т1	1	

Ведомость расхода стали на дополнительные закладные изделия, кг.

Марка элемента	Изделия закладные							Всего	Общий расход
	Диаметр класса		Прокат марки			Всего	Общий расход		
	А-III		Вст 3кп2						
	ГОСТ 5781-82		ГОСТ 8509-86		ГОСТ 19903-74				
φ16	φ12	Утого	Утого	δ=10	δ=6	Утого			
1К69.4-2-П-А	2,5	1,5	4,0	7,5	7,5	40,5	13,0	53,5	65,0

Шкала, табл. 1
Таблица и дата
Число, табл. 1

И.контр.	Т.Кач	М.С.К.	М.С.К.
Л.спец.отв.	Репало	28.05.77	28.05.77
Л.австр.	Тимошенко	28.05.77	28.05.77
Р.к.с.к.т.	Колесников	28.05.77	28.05.77
Р.к.з.р.	Карпенкова	К.Н.	28.05.77
И.п.ж.	Белкина	28.05.77	28.05.77
Проб.	Щетельников	Щет.	28.05.77

т.п. 813-2-47.87-КЖИ. 080000

Колонна К8

Стадия	Масса	Масштаб
РП	2,75т	1:50
Лист	Лист	1

ГИПРОНИСЛЬПРОМ
г.Орел

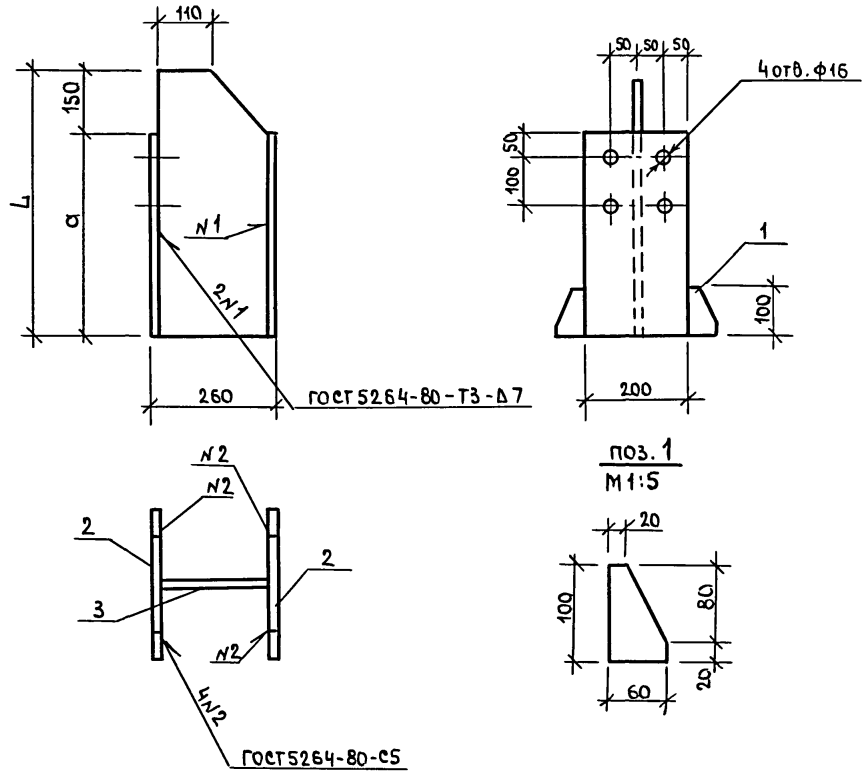
22578-03 23

Копировал. Иванова

Формат А3

Альбом III

Типовой проект



Формат	Зона	Поз.	Обозначение	Наименование	Кол.	Примечание
				<u>Детали</u>		
Б4	1		КНИ.080101	Лист Б-ПН-НО-10 ГОСТ 19903-74 Вет 3 кп 2 ГОСТ 14637-79 60x100	4	0.47 кг
				<u>Переменные данные</u>		
				<u>для исполнения</u>		
				<u>КНИ.080100</u>		
				<u>Детали</u>		
Б4	2		КНИ.080102	Лист Б-ПН-НО-10 ГОСТ 19903-74 Вет 3 кп 2 ГОСТ 14637-79 200x100	2	16.01 кг
Б4	3		КНИ.080103	Лист Б-ПН-НО-6 ГОСТ 19903-74 Вет 3 кп 2 ГОСТ 14637-79 240x150	1	13 кг
				<u>КНИ.080100-01</u>		
				<u>Детали</u>		
Б4	2		КНИ.080102-01	Лист Б-ПН-НО-10 ГОСТ 19903-74 Вет 3 кп 2 ГОСТ 14637-79 200x400	2	6,6 кг
Б4	3		КНИ.080103-01	Лист Б-ПН-НО-6 ГОСТ 19903-74 Вет 3 кп 2 ГОСТ 14637-79 240x550	1	6.2 кг

Изм. и посл. Подпись и дата Взам. инв. №

Обозначение	Марка	Л, мм	а, мм	Масса, кг
- КНИ.080100	T1	1150	1000	46,9
- 01	T2	550	400	21,3

Покрытие - Ц12.

Привязан

И. контр.	Ткач	И.И.	21.05.17
Л. спец. отв.	Репало	И.И.	21.05.17
Л. констр.	Тимошенко	И.И.	21.05.17
Рук. сект.	Колесников	И.И.	21.05.17
Рук. гр.	Карпенкова	К.К.	21.05.17
Ст. техн.	Мухеева	З.Б.	21.05.17
Пров.	Щепетильникова	И.И.	21.05.17

т.п. 813-2-47.87-КНИ.080100

Изделие стальное (Т1,Т2)

Стадия	Масса	Масштаб
РП	см. табл.	1:10
Лист	Листов 1	
ГИПРОНИСЕЛЬПРОМ г. Орел		

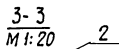
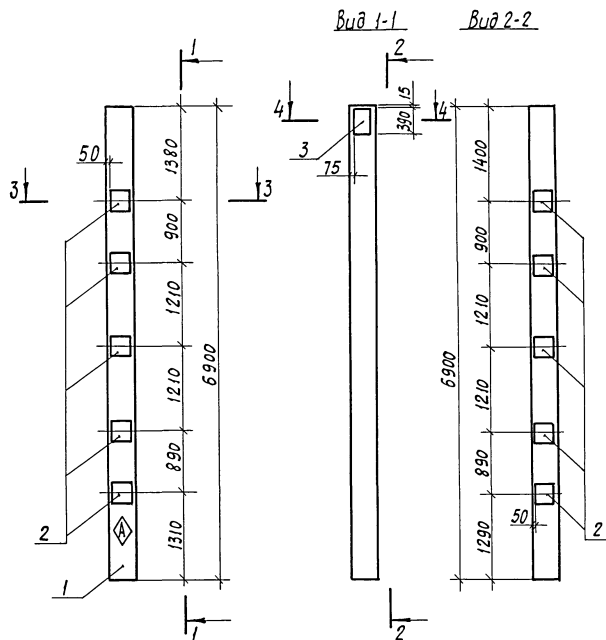
22578-03 24

Копировал Быстрова формат А3

Литера III

Типовой проект

Шифр чертежа: Вид, лист, №



Рабочая арматура колонны
Закладную деталь М3 из колонны исключить

Рабочая арматура колонны

Привязан					
Шифр №					

Формат	Зона	поз.	Обозначение	Наименование	Кол.	Примечание
				Документация		
A3			КЖИ Д0	Документ описания		
			1.400-6/76, вып.1	Унифицированные закладные детали сборных железобетонных конструкций зданий промышленных предприятий.		
				Сборочные единицы.		
1			1.823.1-2.1 100-4.1	Колонна 1К69.4-4-П-В	1	
2			1.400-6/76, вып.1, лист 23	Изделие закладное М0-1-5	10	
3			1.400-6/76, вып.1, лист 43	Изделие закладное М1-4-3	1	

Ведомость расхода стали на дополнительные закладные изделия, кг

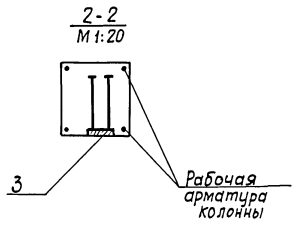
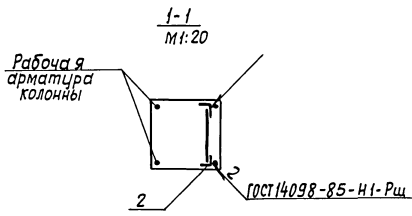
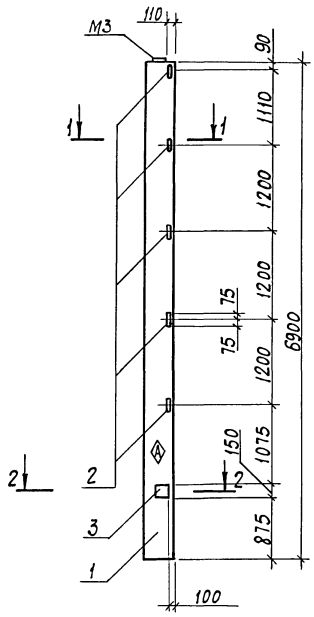
Марка элемента	Изделия закладные						Общий расход
	Арматура класса		Прокат марки		Всего	Общий расход	
	А-III		Вст 3кп2				
	ГОСТ 5781-82		ГОСТ 19903-74				
Ф12	Ф10	Итого	φ=10	φ=8	Итого		
1К69.4-4-П-В	1.4	9	10,4	7,7	56	63,7	74,1

И.контр.	Ткач	И.контр.	Моква	7-л. 813-2-4787- КЖИ. 09 0000	Сталь	Масса	Масштаб	
И.исп.	Репало	И.исп.	Репало		Колонна К9	РП	2,75т	1:50
И.контр.	Тимошенко	И.контр.	Тимошенко			Лист	Листов 1	
И.контр.	Колесников	И.контр.	Колесников			ГИПРОНИСЕЛЬПРОМ г. Орёл		
И.контр.	Карпенкова	И.контр.	Карпенкова					
И.контр.	Белкин	И.контр.	Белкин					
И.контр.	Щепельников	И.контр.	Щепельников					

22578-03 25

Либо по ш

Типовой проект



Арматура	Зона	Пос.	Обозначение	Наименование	Кол.	Примечание
				Документация		
A3			КЖИ. Д0 1.400-6/76. Вып.1	Документ описания Унифицированные закладные детали сборных железобетонных конструкций зданий промышленных предприятий.		
				Сборочные единицы		
		1	1.823.1-2.1 100-41	Колонна КК69.4-4-П-Г	1	
		2	1.400-6/76. Вып. 1 л. 54	Изделие закладное М1-14	5	
		3	1.400-6/76. Вып. 1 л. 96	Изделие закладное М6-1	2	

Ведомость расхода стали на дополнительные закладные изделия, кг

Марка элемента	Изделия закладные								Всего	Общий расход
	Арматура класса		Прокат марки				Всего	Общий расход		
	А - III	III	В ст 3 кл 2		В ст 3 кл 2					
	ГОСТ 5781-82	ГОСТ 8509-86	ГОСТ 19903-74	ГОСТ 5781-82	ГОСТ 8509-86	ГОСТ 19903-74	ГОСТ 5781-82	ГОСТ 8509-86	ГОСТ 19903-74	
	φ10	φ12	Итого	4-63x5	Итого	φ=6	φ=8	Итого		
КК69.4-4-П-Г	0,8	1,5	2,3	7,5	7,5	0,6	2,8	3,4	11,1	13,2

Шкв. № табл. 1. Подпись и дата

И.контр.	Ткач	Мас.	22.05.82
Пасп.от.	Репало	Мас.	22.05.82
Гл.контр.	Тимошенко	Мас.	23.05.82
Рук.сект.	Колесников	Мас.	23.05.82
Рук.гр.	Карпенкова	М.Н.	22.05.82
Инж.	Власова	Мас.	22.05.82
Пров.	Щепетильникова	Син.	22.05.82

т.п. 813-2-47.87- КЖИ.100000

Привязан							
Шкв. №ч							

Колонна К10	Стадия	Масса	Масштаб
	РП	2,75т	1:50
	Лист	Листов 1	
ГИПРОНИСЕЛЬПРОМ			
2 Орел			

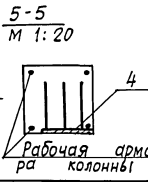
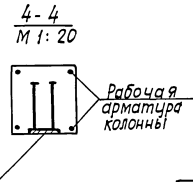
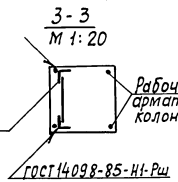
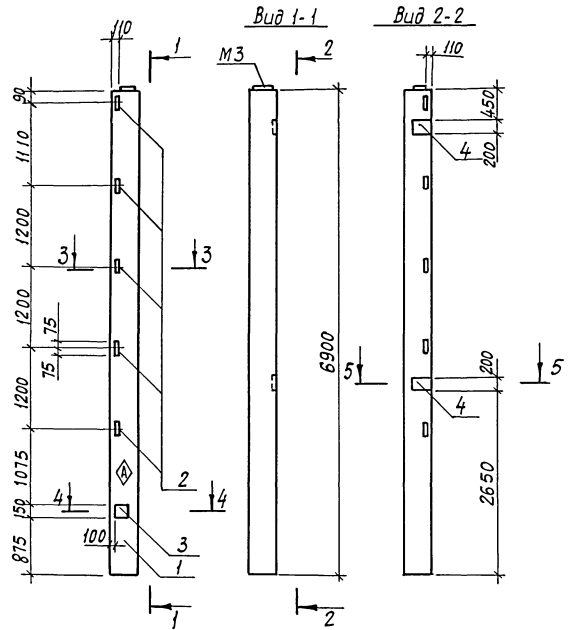
22578-03 26

Копировал: Иванова

Формат А3

Альбом III

Итого в проект



Прокат	Зона	Поз.	Обозначение	Наименование	Кол.	Примечание
				Документация		
А3			КЖИ. Д0 1.400-6/76, вып. 1	Документ описания Унифицированные закладные детали сборных железобетонных конструкций зданий промышленных предприятий Сборочные единицы		
		1	1.823.1-2.1 100-41	Колонна К69.4-4-П-Д	1	
		2	1.400-6/76, вып.1, л.54	Изделие закладное М1-14	5	
		3	1.400-6/76, вып.1, л.96	Изделие закладное М6-1	1	
		4	1.400-6/76, вып.1, л.54	Изделие закладное М1-12	2	

Ведомость расхода стали на дополнительные закладные изделия, кг.

Марка элемента	Изделия закладные									всего	Общий расход
	Арматура класса			Прокат марки							
	Л - III			В ст 3 кл 2							
	ГОСТ 5781-82	ГОСТ 8509-86	ГОСТ 19903-74								
	φ10	φ12	Итого	L63x5	Итого	б=6	б=8	б=10	Итого		
К69.4-4-П-Д	0,4	4,3	4,7	7,5	7,5	0,3	1,4	9,2	10,9	23,1	23,1

И.контр. Ткач
Л.спец.от. Репало
Л.констр. Тимошенко
Рук.сект. Колесников
Рук.гр. Карпенкова
Инж. Власова
Пров. Шепетникова

т.п. 813-2-47.87 - КЖИ.110000

Колонна К11

Стадия	Масса	Масштаб
РП	2,75т	1:5
Лист		Листов 1

ГИПРОНИСЕЛЬПРОМ
г. Орел

22578-03 27

Копировала: Иванова

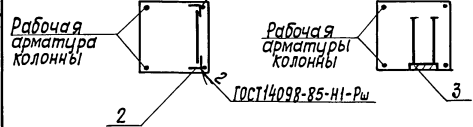
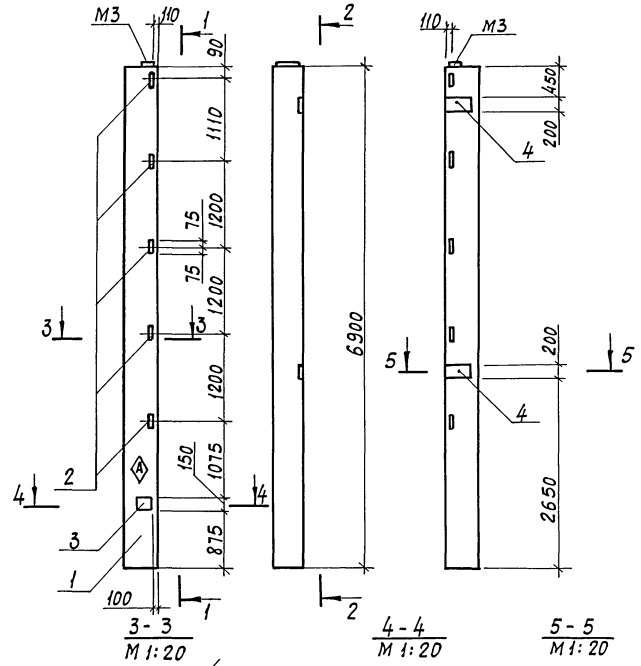
Формат А3

Итого в альбом III

Льбом III

Циловой проект

Вид 1-1 Вид 2-2



Формат	Зона	Поз.	Обозначение	Наименование	Кол.	Примечание
				Документация		
A3			Колн. Д0	Документ описания		
			1.400-6/76, вып.1	Цифрированные закладные детали сборных железобетонных конструкций зданий промышленных предприятий		
				Сборные единицы		
		1	1.823.1-2.1 100-41	Колонна 1К 69.4-4-П-Е	1	
		2	1.400-6/76, вып.1, л.54	Изделие закладное М1-14	5	
		3	1.400-6/76, вып.1, л.96	Изделие закладное М6-1	1	
		4	1.400-6/76, вып.1, л.54	Изделие закладное М1-12	2	

Ведомость расхода стали на дополнительные закладные изделия, кг

Марка элемента	Изделия закладные								всего	Общий расход
	Арматура класса				Прокат марки					
	А-III				В ст 3кп2					
	ГОСТ 5781-82				ГОСТ 8509-86 ГОСТ 19903-74					
Ф10	Ф12	Итого	Л63x5	Итого	δ=6	δ=6	δ=10	Итого		
1К69.4-4-П-Е	0,4	4,3	4,7	7,5	7,5	0,3	1,4	9,2	10,9	23,1

Шифр листа

Ул. Контр. Ткач
Л. Спец. ст. Репало
Д. Конст. Пимашенко
Р. К. сект. Колесников
Р. К. зр. Карпенкова
Ш. ж. Власова
Проб. Сатенин

Лист 813-2-47.87-КЖИ.120000

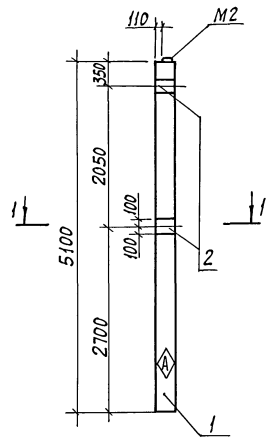
Колонна К12
Сталь: РП
Масса: 2,75
Масштаб: 1:50

Привязан					
Шифр №					

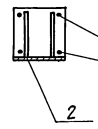
Лист Листов 1
ГИПРОНИСЕЛЬПРОМ
г. Орел

Льбом III

Типовой проект



1-1
М1:20



Рабочая арматура колонны

Формат	Зона	Поз.	Обозначение	Наименование	Кол.	Примечание
				Документация		
A3			КЖИ. Д0	Документ описания		
			1.400-6/76. Вып.1	Унифицированные закладные детали сборных железобетонных конструкций зданий промышленных предприятий		
				Сборочные единицы		
		1	1.823.1-2.1 100-21	Колонна 1К51.3-1-Я	1	
		2	1.400-6/76. Вып. 1, лист 54	Изделие закладное М1-12	2	

Ведомость расхода стали на дополнительные закладные изделия, кг.

Марка элемента	Изделия закладные						Общий расход
	Арматура класса		Прокат марки		Всего		
	Я-III		Вст 3кп 2				
	ГОСТ 5781-82		ГОСТ 19903-74				
	Ф 12		Итого	δ=10	Итого		
1К51.3-1-Я	2,8		2,8	9,2	9,2	12,0	

Ш.№ табл. Подпись и дата. Взам. ш.№ №

И.контр.	Ткач	М.г.з.	М.г.з.
И.спец.отв.	Репало	М.г.з.	М.г.з.
И.контр.	Питомин	М.г.з.	М.г.з.
Р.к.сект.	Колесников	М.г.з.	М.г.з.
Р.к.зр.	Карленкова	М.г.з.	М.г.з.
И.к.з.	Белкин	М.г.з.	М.г.з.
Проб.	Шепельникова	М.г.з.	М.г.з.

т.п. 813-2-47.87- КЖИ. 130000

Привязан

Колонна К14

Стадия	Масса	Масштаб
РП	1,15т	1:50

Лист 1 Листов 1
ГИПРОНИСЕЛЬПРОМ
г. Орел

Ш.№ №

22578-03 29

Копировал: Иванова

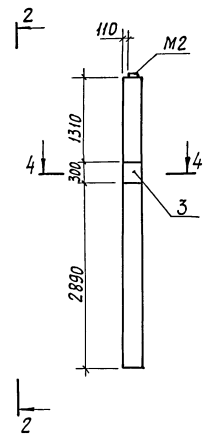
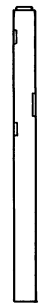
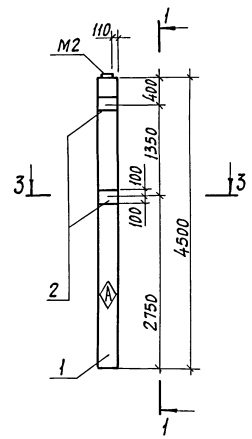
Формат А3

Львов И

Типовой проект

Вид 1-1

Вид 2-2



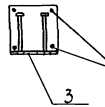
3-3
M1-20

4-4
M1-20

Рабочая арматура колонны



Рабочая арматура колонны



Изм. № подл. Подпись и дата
Взам. инв. №

Формат	Зона	Пос.	Обозначение	Наименование	Кол.	Примечание
				<u>Документация</u>		
A3			КЖИ Д0	Документ описания		
			1.400-6/76, Вып.1	Унифицированные		
				закладные детали		
				сборных железобетонных		
				конструкций зданий		
				промышленных предприятий		
				Сборочные единицы		
		1	1.823.1-2.1 100-14	Колонна 1К45.3-1-А	1	
		2	1.400-6/76, Вып.1, лист 54	Изделие закладное М1-12	2	
		3	1.400-6/76, Вып.1, лист 24	Изделие закладное М0-1-7	1	

Ведомость расхода стали на дополнительные закладные изделия кг

Марка элемента	Изделия закладные						всего	Общий расход
	Арматура класса			Прокат марки				
	А-III	ГОСТ 5781-82	φ	Вст 3 кл 2	ГОСТ 19903-74	φ		
1К45.3-1-А	φ12	φ10	0.6	3.4	φ=10	φ=8	15.1	18.5

И.контр.	Т.кач	М.об.	21.05.81	т.п. 813-2-47.87-КЖИ.140000		
И.спец.отв.	Репало	22.06.81				
И.контр.	И.машенко	22.06.81				
И.контр.	Колесникова	22.06.81				
И.к.сект.	Карпенкова	К.К.	22.06.81	Колонна К15		
И.к.гр.	БЕЛКИН	23.01.81				
И.инж.	ЦЕПЕЛЬНИКОВА	20.06.81				
Проб.				Стадия	Масса	Масштаб
				рп	1,03т	1:50
				Лист	Листов	1
				ГИПРОНИСЕЛЬПРОМ		
				г. Орел		

Привязан

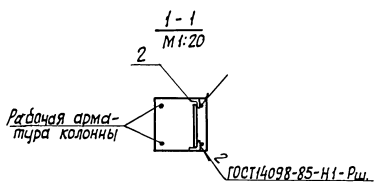
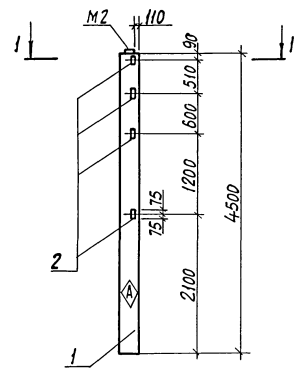
Инд. №

22578-03 30

Копировал: Иванова

Формат А3

Львовый ш
Толбой проект



Формат	Зона	№	Обозначение	Наименование	Кол.	Примечание
				Документация		
13			КЖИ Д0 1.400-6/76, Вып.1	Документ описания унифицированные закладные детали сборных железобетонных конструкций зданий промышленных предприятий Сборочные единицы		
		1	1.823.1-2.1 100-14	Колонна 1К45.3-1-Б	1	
		2	1.400-6/76, Вып.1 лист 54	Узел закладной М1-13	4	

Ведомость расхода стали на дополнительные закладные изделия, кг.

Марка элемента	Изделия закладные						Общий расход
	Арматура класса		Прокат марки		всего		
	А - III		Вст 3кп 2				
	ГОСТ 5781-82		ГОСТ 8509-86				
1К45.3-1-Б	0,8		0,8	6,0		6,0	6,9

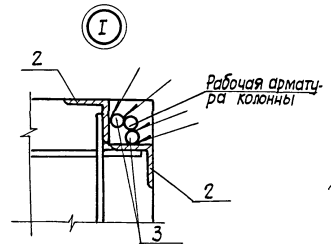
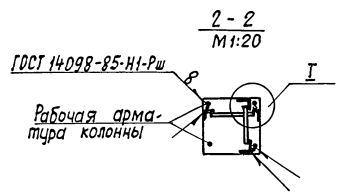
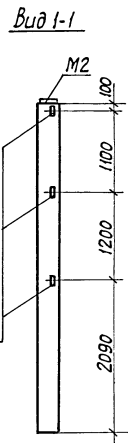
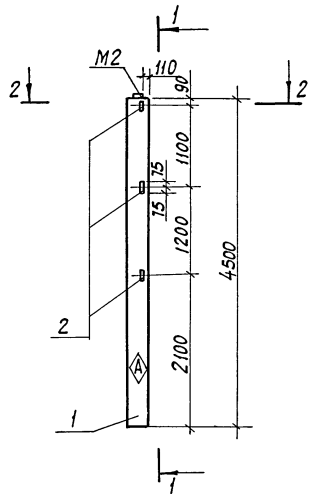
Инв. №подл. Подпись и дата. Форм. инв. №2

И контр.	Ткач	Масл	22.06.87	г.п. 813-2-47.87- КЖИ 150000		
И спец.д	Репало	Масл	22.08.10			
Ил констр	Тимошенко	Масл	22.05.11			
Ил секст	Колесников	Масл	22.05.11			
Ил эр.	Карпенкова	К.И.	22.05.10	Колонна К17		
Илж.	Белкин	М.Б.	22.05.10			
Проб.	Щепельников	К.И.	22.05.10			
Привязан				Стация	Масса	Масштаб
				рп	1,03т	1:50
Инв. №				Лист	Листов 1	
				ГИПРОНИСЕЛЬПРОМ г. Орел		

22578-03 3/1

Листом III

Типовой проект



Привязан

Инв. №

Формат	Этаж	Поз.	Обозначение	Наименование	Кол.	Примечание
				Документация		
А3			КЖИ. Д0 1.400-6/76, Вып.1	Документ описания Унифицированные закладные детали сборных железобетон- ных конструкций зданий промышленных предприятий Сборочные единицы		
	1		1.823.1-2.1 100-14	Колонна 1К45.3-1-В	1	
	2		1.400-6/76, Вып.1, лист 54	Изделие закладное М1-13 Детали	6	
	3		КЖИ. 160001	А-III-16 ГДСТ 5781-82, В-150	12	

Ведомость расхода стали на дополнительные закладные изделия, кг

Марка элемента	Изделия закладные						Всего	Общий расход
	Арматура класса			Прокат марки				
	А-III			Вст3 кл2				
	ГДСТ 5781-82			ГДСТ 8509-86				
	φ12	φ16	Итого	Л63x5		Итого		
2К45.3-1-В	1,3	2,9	4,2	9,0		9,0	13,2	

И.контр.	Ткач	Мас.	Инж.
Инспектор	Репало	Мас.	Инж.
Сл.контр.	Тимошенко	Мас.	Инж.
Рис.контр.	Колесникова	Мас.	Инж.
Рис.гр.	Карпенкова	Мас.	Инж.
Инж.	Великин	Мас.	Инж.
Проб.	Щепетникова	Мас.	Инж.

т.л. 813-2-47.87- КЖИ. 160000

Колонна К 18

Стадия	Масса	Масштаб
РП	1,03т	1:50
Лист	Листов	1
ГИПРОНИСЕЛЬПРОМ г.Орел		

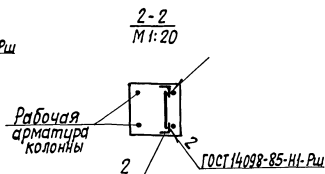
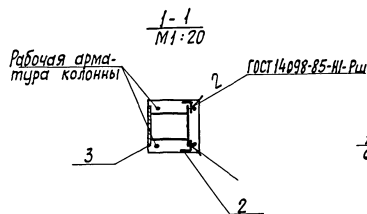
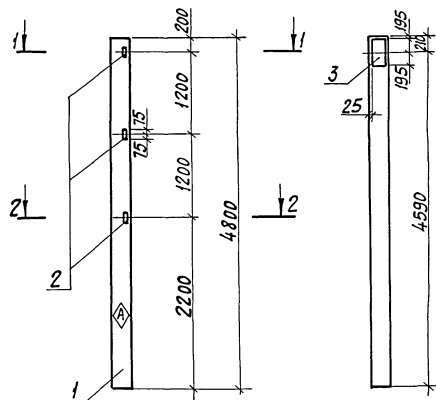
225 78-03 32

Копировал: Иванова

Формат А3

Льбов III

Ишовой проект



Закладную деталь М2 из колонны исключить.

Формат	Зона	Лист	Обозначение	Наименование	Кол.	Примечание
				<u>Документация</u>		
А3			КЖИ Д.0	Документ описания		
			1.400-6/76, Вып.1	Унифицированные закладные детали сборных железобетонных конструкций зданий промышленных предприятий		
				Сборочные единицы		
		1	1.823.1-2.1 100-18	Колонна 1К48.3-1-А	1	
		2	1.400-6/76, Вып.1, лист 54	Изделие закладное М1-13	3	
		3	1.400-6/76, Вып.1, лист 43	Изделие закладное М1-4-3	1	

Ведомость расхода стали на дополнительные закладные изделия, кг.

Марка элемента	Изделия закладные						Общий расход	
	Арматура класса		Прокат марки					
	А-III		Вст Зкп2					
	ГОСТ 5781-82		ГОСТ 19903-74					
1К 48.3-1-А	φ 12	Итого	1.63x5	Итого	φ=8	φ=10	Итого	15,2
	2,0	2,0	4,5	4,5	1,0	7,7	8,7	

И.контр.	Т.квч	И.экз.	И.обсл.
Л.спец.отд	Репало	И.экз.	И.обсл.
Л.контстр	Димовиенко	И.экз.	И.обсл.
Рук.сект.	Колесников	И.экз.	И.обсл.
Рук.гр.	Карпенкова	К.К.	И.обсл.
Инж.	Белкин	ЗБ-ЗБ	И.обсл.
Проб.	Щепетников	К.К.	И.обсл.

г.л. 813-2-47.87- КЖИ. 170000

Привязан

Колонна К19

Стадия Масса Масштаб

РП 1,08т 1:50

Лист Листов 1

ГИПРОНИСЕЛЬПРОМ

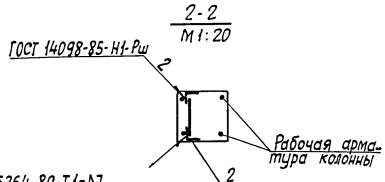
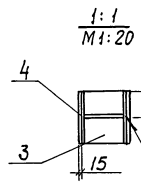
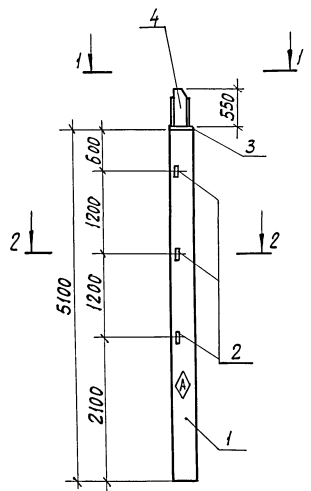
И.кв.№

22578-03 33

Копировал: Иванова

Листом №1

Титульный проект



Закладную деталь М2 из колонны исключить

Вариант	Этаж	Поз.	Обозначение	Наименование	Кол.	Примечание
				Документация		
13			КЖИ. Д0	Документ описания		
			1.400-6/76, Вып.1	Унифицированные закладные детали сборных железобетонных конструкций зданий промышленных предприятий		
				Сборочные единицы		
		1	1.823.1-2/100-21	Колонна 1к 51.3-1-В	1	
		2	1.400-6/76, Вып.1, лист 54	Изделие закладное М1-13	3	
		3	1.400-6/76, Вып.1, лист 60	Изделие закладное М2-14	1	
13		4	КЖИ. 080100-01	Изделие стальное Т2	1	

Ведомость расхода стали на дополнительные закладные изделия, кг.

Марка элемента	Изделия закладные								Всего	Общий расход
	Арматура класса		Прокат марки				Итого			
	А III	В ст. 3 кп 2	ГОСТ 19903-74		ГОСТ 8509-86					
	ГОСТ 5781-82	ГОСТ 19903-74	ГОСТ 8509-86	ГОСТ 19903-74	ГОСТ 19903-74	ГОСТ 8509-86	ГОСТ 19903-74			
	Ф16	Ф12	Итого	163x5	δ=10	δ=6	Итого			
1К51.3-1-В	2,5	0,6	3,1	4,5	4,5	21,7	6,2	21,9	35,5	35,5

С.И.В.Резаев, Подпись и дата 13.01.2012

Инж. Репало	Т.Кач	М.С.С.	М.С.С.
Инж. Тимошенко			
Инж. Колесников			
Инж. Карпенко	К.К.		
Инж. Белкин			
Проб. Угелетильников			

т.п. 813-2-47.87- КЖИ. 180000

Колонна К20

Стальная	Масса	Масштаб
РП	1,15т	1:50
Лист	Листов 1	

ГИПРОНИСЕЛЬПРОМ
г. Орел

Привязан

Инв. №

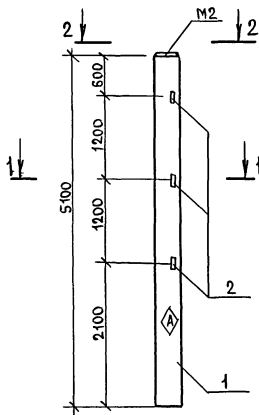
225 78-03 34

Копировал: Уланова

Формат А3

Альбом III

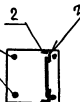
Типовой проект



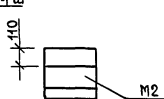
1-1
М 1:20

Вуз 2-2
М 1:20

Рабочая арматура колонны



Гост 14098-85-М1-Рш



Формат	Зона	Поз.	Обозначение	Наименование	Кол.	Примечание
				<u>Документация</u>		
А3			КНИ. Д0	Документ описания		
			1.400-6176, Вып.1	Унифицированные закладные детали сборных железобетонных конструкций зданий промышленных предприятий		
				<u>Сборочные единицы</u>		
		1	1.823.1-2.1 100-21	Колонна 1К 51.3-1-Г	1	
		2	1.400-6176, Вып.1, лист 54	Изделие закладное М1-13	3	

Ведомость расхода стали на дополнительные закладные изделия, кг.

Марка элемента	Изделия закладные						Общий расход
	Арматура класса		Прокат марки		Всего	р/сход	
	А-III		В ст 3кп 2				
	Гост 5781-82		Гост 8509-86				
	Ф12		Итого	163x5	Итого		
1К 51.3-1-Г	0,6		0,6	4,5	4,5	5,1	5,1

Шифр, номер, подпись и дата. Взем. инв. №

И.контр.	Т.Иач	М.И.ч.	В.И.ч.
Л.спец.от.	Ретало	В.И.ч.	В.И.ч.
Л.контр.	Пимашенко	В.И.ч.	В.И.ч.
Рук.сект.	Колесникова	В.И.ч.	В.И.ч.
Рук.гр.	Карпенкова	В.И.ч.	В.И.ч.
Инж.	Белкин	В.И.ч.	В.И.ч.
Пров.	Щепельникова	В.И.ч.	В.И.ч.

т.п. 813-2-47.87- КНИ.190000

Привязан

Колонна К 21

Стадия Маса Маштаб

РП 1:15Т 1:50

Лист 1 Листов 1

ГИПРОНИСБЛЬПРОМ 2.0рел

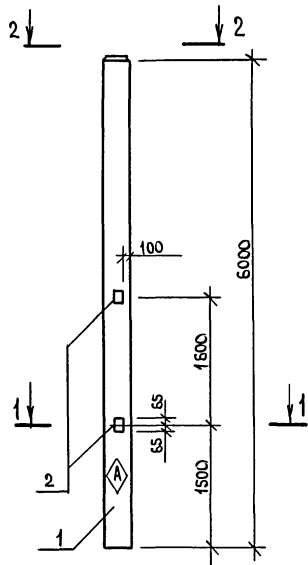
Инв. №

22578-03 35

Копировал Быстрова Формат А3

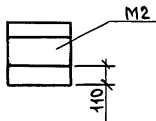
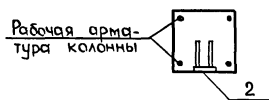
Альбом III

Типовой проект



1-1
М1:20

Вид 2-2
М1:20



Формат	Зона	Поз.	Обозначение	Наименование	Кол.	Примечание
				<u>Документация</u>		
А3			Кни.20	Документ описания		
			1.400-6/76, Вып.1	Унифицированные		
				закладные детали		
				Сборных железобетонных		
				конструкций зданий		
				промышленных предприятий		
				<u>Сборочные единицы</u>		
	1		1.823.1-2.1. 100-27	Колонна 1К60.3-2-А	1	
	2		1.400-6/76 Вып.1 лист 107	Изделие закладное М8-4	2	

Ведомость расхода стали на дополнительные закладные изделия, кг.

Марка элемента	Изделия закладные						Общий расход
	Арматура класса		Прокат марки		Всего		
	А-III		Вет3 кп2				
	ГОСТ 5781-82		ГОСТ 19903-74				
	Ф10		Итого	δ=8	Итого		
1К60.3-2А	0.8		0.8	1.6	1.6	2.4	2.4

Шифр маш. Поступил в отдел Взам.шифра

Привязан			
Шифр			

Н. контр.	Ткач	11/05/87	11/05/87
Л. спец.пр.	Репало	11/05/87	11/05/87
Л. констр.	Питоменков	11/05/87	11/05/87
Рук. сект.	Колесников	11/05/87	11/05/87
Рук. гр.	Карпенкова	11/05/87	11/05/87
Ст. техн.	Мухомова	11/05/87	11/05/87
Проб.	Щетинин	11/05/87	11/05/87

г.п. 813-2-47.87- Кни.20 0000

Колонна К22

Стадия	Масштаб	Масштаб
РП	1:35Т	1:50
Лист	Листов 1	

ГИПРОНИСЕЛЬПРОМ
г.Орел

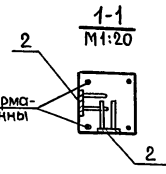
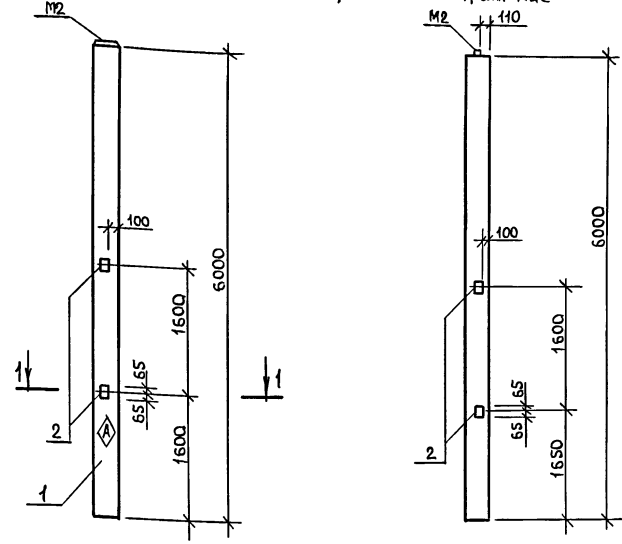
22578-03 36

Копировал Быстров В. формат А3

Альбом III

Типовой проект

- Кни. 210000 - изображено
 - Кни и. 210000 - 01 - зеркальное отражение



Обозначение	Марка по схеме	Марка по серии
кни.21 0000	К23	1К60.3-2-Б
- 01	К25	1К60.3-2-В

Привязан:

Инв. №									
--------	--	--	--	--	--	--	--	--	--

Формат	Зона	Поз.	Обозначение	Наименование	Кол.	Примечание
				<u>Документация</u>		
A3			КНИ. до 1.400-6/76. Вып. 1	Документ описания Унифицированные за- кладные детали сборных железобетонных конст- рукций зданий промыш- ленных предприятий		
				<u>Сборочные единицы</u>		
	1		1.823.1-2.1 100-27	Колонна 1К60.3-2	1	
	2		1.400-6/76. Вып.1 лист 107	Изделие закладное М84	4	

Ведомость расхода стали на дополнительные закладные изделия, кг.

Марка элемента	Изделия закладные						Всего	Общий расход
	Арматура класса		Прокат марки		Цито	Цито		
	А-III		ВетЗ КЛ2					
	ГОСТ 5781-82		ГОСТ 19903-74					
1К60.3-2-Б	φ10		Цито	δ=8				
1К60.3-2-В	1.6		1.6	3.2		3.2	4.8	
							4.8	

И.контр. Пичу
 И.спец.отв. Рендел
 И.контр. Тимошенко
 Рук.сект. Колесников
 Рук.гр. Карпенкова
 ст.тех. Михеева
 Пров. Щетельников

т.п. 813-2-47.87- Кни. 21 0000

Колонна (К23, К25)

Стация	Масса	Масштаб
РП	1.35т	1:50
Лист	Листов 1	

ГИПРОНИСЕЛЬПРОМ
г.Орск

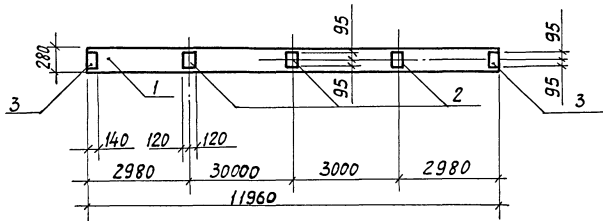
22578-03 37

Копировал Быстрова формат А3

Инв. №, код, подпись и дата. Взам. инв. №

Льбом III

Типовой проект



Формат Зона	Поз	Обозначение	Наименование	Исполнен		Приме- чание
				—	01 02	
			Документация			
А3		КЖИ.Д0	Документ описания			
		1.400-6/76, Вып.1	Унифицированные закладные детали сборных железобетон- ных конструкций зда- ний промышленных предприятий. Сборочные единицы			
	1	1.4621-1/81.01-3 07	Балка ЗБСО12-1Ай-н-а	1		
	1	1.462.1-1/81.01-3 18	Балка ЗБСО12-2Ай-н-а		1	
	1	1.462.1-1/81.01-3 29	Балка ЗБСО12-3Ай-н-а			1
	2	1.400-6/76, Вып.1, л. 85	Изделие закладное М4-3	3	3	3
	3	1.400-6/76, Вып.1, л. 84	Изделие закладное М4-1	2	2	2

Ведомость расхода стали на дополнительные закладные изделия, кг

Обозначение	Марка по схеме
КЖИ.220000	Б1
-01	Б2
-02	Б5

Марка элемента	Изделия закладные						Общий расход
	Арматура класса			Прокат марки			
	А - III			В ст. 3 кл 2			
	ГОСТ 5781-82			ГОСТ 19903-74			
	Ф8		Итого	Ф6		Итого	
ЗБСО12-1Ай-н-а	0,8		0,8	9,2		9,2	10,0
ЗБСО12-2Ай-н-а							10,0
ЗБСО12-3Ай-н-а							10,0

Ш.в. Метод. Подпись и дата. Электрон. №

Инж. Ткач	М.И.К.
Инспектор Репало	М.И.К.
Инж. Тимощенко	М.И.К.
Рук. сект. Колесникова	М.И.К.
Рук. гр. Карпенкова	М.И.К.
Инж. Власова	М.И.К.
Пров. Сапегин	М.И.К.

г.п. 813-2-47.87-КЖИ.220000

Привязан

Балка (Б1,Б2,Б5)

Стадия Масса Масштаб

РП 4,5т 1:100

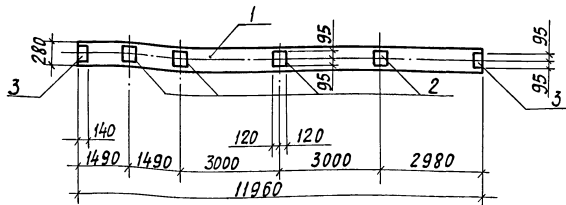
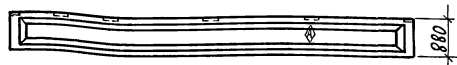
Лист Листов 1

ГИПРОНИСЕЛЬПРОМ
г. Орел

Инд. №

Льбом III

Льбовой проект



Формат Знак	Поз.	Обозначение	Наименование	Кол. на листе		Приме- чание
				—	01	
А3			Документация			
		КЖИ.40	Документ описания			
		1.400-6/76, вып.1	Унифицированные закладные детали сборных ж.б. конструкций зданий промышленных предприятий сборочные единицы			
	1	1.462.1-1/81.01-3-07	Балка ЗБСО12-1ЛБ-Н-Б	1	-	
	1	1.462.1-1/81.01-3-18	Балка ЗБСО12-2ЛБ-Н-Б	-	1	
	2	1.400-6/76, вып.1, л.85	Изделие закладное МЧ-3	4	4	
	3	1.400-6/76, вып.1, л.84	Изделие закладное МЧ-1	2	2	

Обозначение	Марка по проекту
КЖИ.230000	Б3
-01	Б4

Привязан			

Ведомость расхода стали на дополнительные закладные изделия, кг

Марка элемента	Изделия закладные						Общий расход
	Арматура класса		Прокат марки		Всего		
	Л-III		В ст 3 кл 2				
	ГОСТ 5781-82		ГОСТ 19903-74				
ф8		Утого	φ=6		Утого		
ЗБСО12-1ЛБ-Н-Б	1,00		1,00	11,4		11,4	12,4
ЗБСО12-2ЛБ-Н-Б							

И.контр.	Ткач	Маш.	22.05.71
Писецкий	Резако	Р	22.05.71
П.контр.	Тимошенко	Р	22.05.71
Руксмет	Колесников	К.К	22.05.71
И.контр.	Карленкова	Р	22.05.71
И.контр.	Власова	Р	22.05.71
Проб.	Селегин	Р	22.05.71

т.п. 813-2-47.87- КЖИ.230000

Балка (Б3, Б4)

Сталь

Масса

Масштаб

рп

4,5т

1:100

Лист

Листов 1

ГИПРОНИСЛЕПРОМ

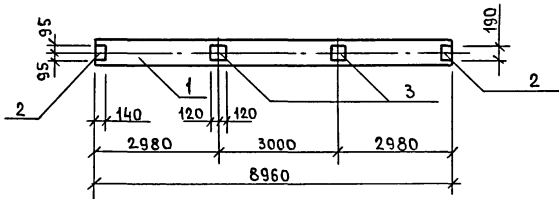
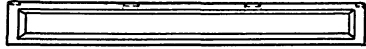
г. Орел

22578-03 39

Копировал: Иванова

Формат 3

И.контр. Подпись и дата. Вып. инв. №



Формат	Зона	Поз.	Обозначение	Наименование	Кол.	Примечание
				<u>Документация</u>		
A3			кни. до	Документ описания		
				<u>Сборочные единицы</u>		
		1	1.462.1-10/80.1-2	Балка 1БСА 9-1А IV Т	1	
		2	1.462.1-10/80.2-100	Изделие закладное М5	2	
		3	1.462.1-10/80.2-110	Изделие закладное М6	2	

Ведомость расхода стали на дополнительные закладные изделия, кг.

Марка элемента	Изделия закладные						Общий расход
	Арматура класса		Прокат марки		Всего	расход	
	А-III		В ст 3 кп 2				
	гост 5781-82		гост 19903-74				
ф 8	Утого	δ=6	Утого	Утого			
1БСА 9-1А IV Т	0,72	0,72	6,8	6,8	7,52	7,52	

Привязан

Циф. н.

И.контр.	И.кач.	М.р.н.	В.д.п.
И. спец. ст.	Резало		09.05.87
И.контр.	Пумашенко		09.05.87
Р.к.ект.	Колесников		09.05.87
Р.к.гр.	Карпенкова	К.К.	09.05.87
Инж.	Власова	В.В.	09.05.87
Проб.	Сапегин	Б.С.	09.05.87

т. п. 813-2-47.87- кни. 240000

Балка ББ

Статус

Масса

Масштаб

рп 2,75Т 1:100

Лист

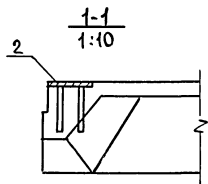
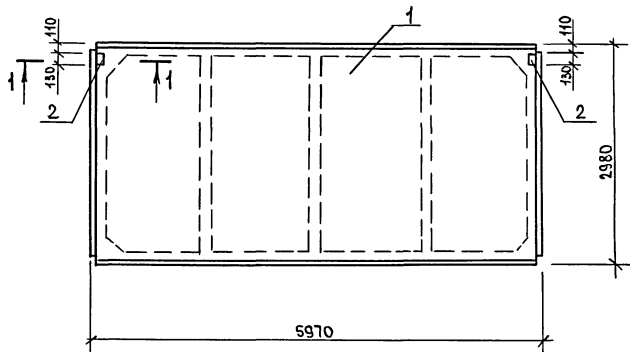
Листов 1

ГИПРОНИСЕЛЬПРОМ

з. Орел

22578-03 40

III Альбом проект Туровой



Обозначение	Марка
Кни. 250000	п2
-01	п6

Формат	Зона	Поз.	Обозначение	Наименование	Кол. на исполн.			Примечание
					-	01		
				Документация				
А3			- кни. до	Документ описания				
				Сборочные единицы				
		1	1.865.1-4 84.1-1-01	Плита				
		1	1.865.1-4 84.1-1-01	1ПГ-2А IV-T-П-а	1	-		
				Плита				
				1ПГ-2А IV-T-Н-а	-	1		
		2	1.865.1-4 84.2-180	Изделие закладное М10	2	2		

Ведомость расхода стали на дополнительные изделия закладные, кг.

Марка элемента	Изделия закладные				Всего	Общий расход
	Арматура класса		Прокат марки			
	А-III		ВетЗкп2			
	гост 5781-82		гост 19903-74			
	φ 10	Итого	δ = 8	Итого		
1ПГ-2А IV-T-П-а	0,8	0,8	1,8	1,8	2,6	2,6
1ПГ-2А IV-T-Н-а						

Шифр. л. год. Подпись и дата. Взам. инв. л.

Н. контр. Ткач
 Л. спец. об. Репало
 Л. констр. Тимошенко
 Рук. сект. Колесникова
 Рук. гр. Карпенкова
 Ст. техн. Михеева
 Пров. Щепелищников

т.п. 813-2-47.87 - кни. 25 0000

Плита (п2, п6)

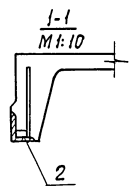
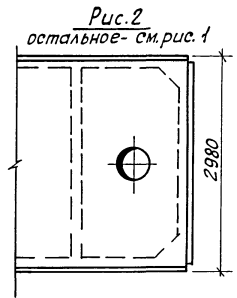
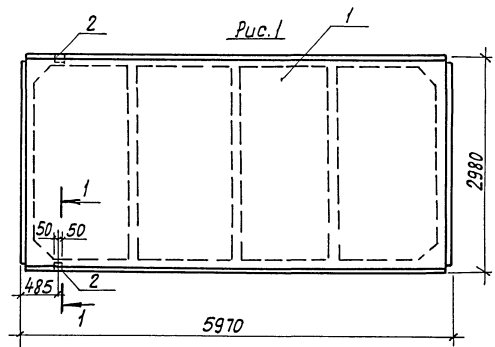
Стация	масса	мешшт.
РП	2.25Т	1:50
Лист	Листов 1	
ГИПРОНИСЕЛЬПРОМ з.Орел		

Привязан:

Инв. л.					
---------	--	--	--	--	--

Льбом III

Льбом проект



Обозначение	Марка	Рис.	Вес, кг
КЖИ. 260000	ПЗ	1	2250
- 01	П9	1	2250
- 02	П11	2	2900

Привязан	Инв. №

Формат	Зона	Поз.	Обозначение	Наименование	Кол-во испол.			Примечание
					-	01	02	
А3				Документация				
			КЖИ. Д0	Документ описания				
				Сборочные единицы				
		1	1.865.1-4/84.1-1-01	Плита				
				1ПГ-2А IV - Т-П-б	1			
		1	1.865.1-4/84.1-1-02	Плита				
				1ПГ-3А IV - Т-П-а		1		
		1	1.865.1-4/84.1-1-02	Плита				
				1ПВ4-5А IV - Т-Н-а			1	
		2	1.865.1-4/84.2-190	Изделие закладное М11	2	2	2	

ведомость расхода стали на дополнительные изделия закладные, кг.

Марка элемента	Изделия закладные						Всего	Общий расход	
	Арматура класса А-III		Прокат марки В ст. 3 кл. 2		φ 10	Итого			
	ГОСТ 5781-82		ГОСТ 19903-74						ГОСТ 8509-86
	φ 10	Итого	φ 8	Итого					
1ПГ-2А IV - Т-П-б	0,4	0,4	0,16	0,16	1,2	1,2	1,76	1,76	
1ПГ-3А IV - Т-Н-а									
1ПВ4-5А IV - Т-Н-а									

И. контр.	И. кач.	Марк.	№ табл.
Г. Лещенко	Р. Репало	М. 260000	29.05.87
Г. Аксент	Т. Тимошенко	М. 260000	29.05.87
В. Секрет	К. Колесников	М. 260000	29.05.87
Р. Чук. ср.	К. Карпенкова	М. 260000	29.05.87
Ст. техн.	М. Михеева	М. 260000	29.05.87
Пров.	М. Щелетыхин	М. 260000	29.05.87

г. п. 813-2-47.87- КЖИ. 260000		
Плита (ПЗ, П9, П11)	Лист	Листов 1
Масса	Масштаб	1:50
Гипрпронисельпром	г. Орел	

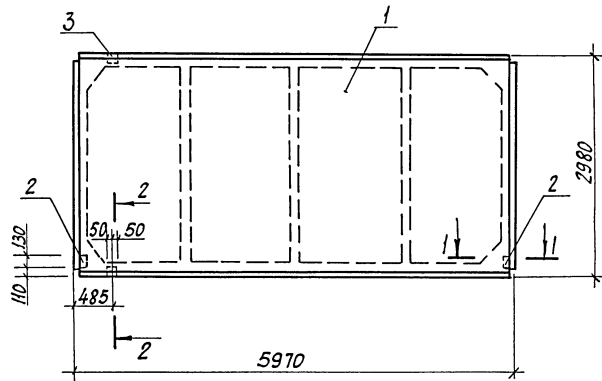
Лист № табл. Подпись и дата

Взам. инв. №

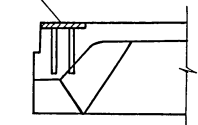
Львов ГИИ

Тыловой проект

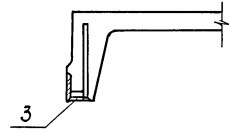
Шифр чертежа, Подпись и дата, Взам. инв. №



1-1
М 1:10



2-2
М 1:10



Обозначение	Марка
КЖИ. 270000	П4
- 01	П7
- 02	П10

Формат	Этаж	Поз.	Обозначение	Наименование	Кол. на исполнен.			Примечание
					-	01	02	
				<u>Документация</u>				
А3			КЖИ. Д0	Документ описания <u>Сборочные единицы</u>				
	1		1.865.1-4/84.1-1-01	Плита ПГ-2АГ-Т-П-В	1	-	-	
	1		1.865.1-4/84.1-1-01	Плита ПГ-2АГ-Т-Н-Б	-	1	-	
	1		1.865.1-4/84.1-1-02	Плита ПГ-3АГ-Т-П-Б	-	-	1	
	2		1.865.1-4/84.2-180	Изделие закладное М10	2	2	2	
	3		1.865.1-4/84.2-190	Изделие закладное М11	2	2	2	

Ведомость расхода стали на дополнительные закладные изделия, кг.

Марка элемента	Изделия закладные						Всего	Общий расход
	Арматура класса		Прокат марки					
	А-III		Вст 3 кп 2					
	ГОСТ 5781-82	ГОСТ 19903-74	ГОСТ 8509-86					
φ 10	Итого	δ=8	Итого	L70x6	Итого			
ПГ-2АГ-Т-П-В								
ПГ-2АГ-Т-Н-Б								
ПГ-3АГ-Т-П-Б	1,2	1,2	1,96	1,96	1,2	1,2	4,36	4,36

И. контр. Ткач
 Гла. инж. Репало
 Гла. констр. Тимошенко
 Рук. сект. Колесников
 Рук. зр. Карленкова
 Ст. техн. Михеева
 Проб. Щепельникова

т. л. 813-2-47.87- КЖИ. 270000

Привязан

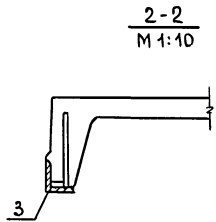
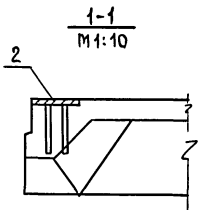
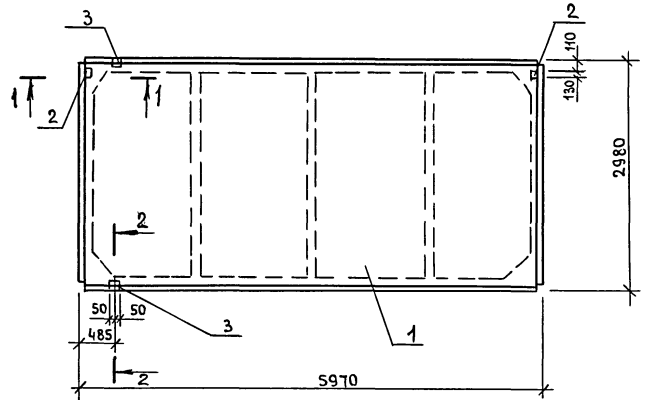
Плита (П4, П7, П10).

Стадия	Масса	Масштаб
РП	2,25т	1:50
Лист	Листов 1	
ГИПРОНИСЕЛЬПРОМ		
г. Орел		

22578-03 43

Альбом III

Типовой проект



Обозначение	Марка
КНИ. 280000	П5
- 01	П15

Формат	Зона	Поз.	Обозначение	Наименование	Кол. на исполн.		Примечание
					-	01	
				Документация			
A3			- кни. до	Документ описания Сборочные единицы			
		1	1.865.1-4/84.1-1-01	Плита 1ПГ-2А \bar{V} -Т-П-2	1		
		1	1.865.1-4/84.1-1-02	Плита 1ПГ-3А \bar{V} -Т-П-В		1	
		2	1.865.1-4/84.2-180	Изделие закладное М10	2	2	
		3	1.865.1-4/84.2-190	Изделие закладное М11	2	2	

Ведомость расхода стали на дополнительные закладные изделия, кг.

Марка элемента	Изделия закладные						Всего	Общий расход
	Арматура клас. А-III		Прокат марки В ст 3 кп 2					
	ГОСТ 5781-82		ГОСТ 19903-74		ГОСТ 8509-86			
	φ10	Итого	δ=8	Итого	Л70x6	Итого		
1ПГ-2А \bar{V} -Т-А-2	1.2	1.2	1.96	1.96	1,2	1,2	4.36	4.36
1ПГ-3А \bar{V} -Т-П-В								

Шкв. мод. Подпись и дата

Взам. инв. №	
Привязан	
Инв. №	

Н. контр.	Ткач	Мад.	22.06.82
Ил. спец. об.	Ренало		22.06.82
Ил. констр.	Тимошенко		22.06.82
Рук. сект.	Колесников		22.06.82
Рук. гр.	Карпенкова	К. К.	22.06.82
Ст. техн.	Солоухина	В. М.	22.06.82
Пров.	Савегин	В. З.	24.06.82

г.о. 813-2-47.87-КНИ.280000

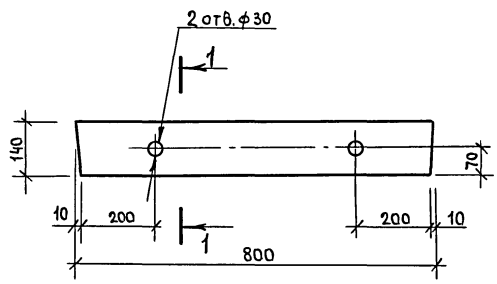
Плита (П5, П15)

Стадия	Масса	Масштаб
РП	2.25Т	1:50
Лист	Листов 1	
ГИПРОНИСЕЛЬПРОМ г.Орел		

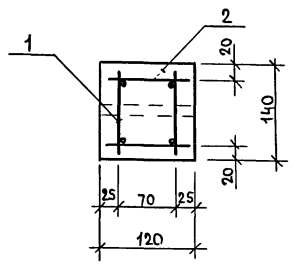
22578-03 44

Копировал

формат А3



1-1
М 1:5



Перемычка ПР1 может быть выполнена в опалубке перемычки 2ПБ17-2 по серии 1.038.1-1, вып. 1 (2шт. в одной опалубке).

Формат	Зона	Поз.	Обозначение	Наименование	Кол.	Примечание
				Документация		
				Техническое описание		
				Сборочные единицы		
А3			1.038.1-1.1000000 ТО	Каркас пространственный КР2	1	2.53кг
				Материалы		
		2		Бетон класса В 15		0,03м ³

Ведомость расхода стали на элемент, кг

Марка элемента	Изделия арматурные					Всего	Общая расход
	Арматура класса						
	А-III		ВРУ				
	ГОСТ 5781-82		ТУ 14-4-1336-85				
	φ 10	Итого	φ 5	Итого			
ПР1	1.84	1.84	0.69	0.69	2.53	2.53	

ЦНБ, М. госпл. Проектный институт

Привязан:

ЦНБ. N

Н. контр.	Ткач	М.В.	22.05.87
И. спец. от.	Рендел	В.В.	22.05.87
И. констр.	Тимошенко	Ю.В.	22.05.87
Р.ч. сект.	Колесников	В.В.	22.05.87
Р.ч. гр.	Карпенкова	К.К.	22.05.87
С.техн.	Михеева	В.В.	22.05.87
Проб.	Савегин	В.В.	22.05.87

Т.л. 813-2-47.87- КНИИ.2900000

Перемычка ПР1

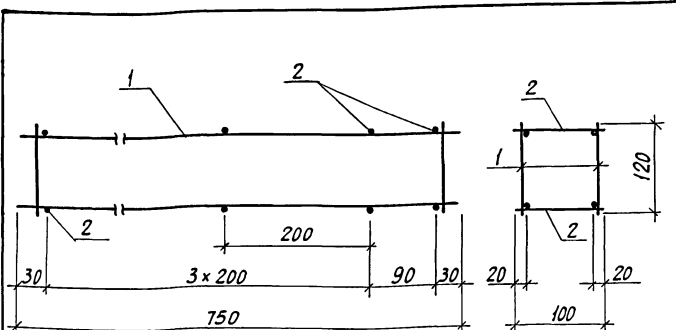
Стадия	Масса	Масштаб
РП	32,5кг	1:10
Лист		Листов 1
ГИПРОНИСЕЛЬПРОМ з.орел		

22578-03 45

Копировал Быстров

Формат А3

Льбом III



Типовой проект

Формат	Зона	Поз.	Обозначение	Наименование	Кол.	Примечание
				Сборочные единицы		
A4	1		КЖС.29010100	Каркас плоский КР2	2	1,19кг
				Детали		
B4	2		КЖС.29010001	Вру-Г-5Г414-4-1336-85. E=100	10	0,015кг

Сварка по ГОСТ 14098-85, тип соединения К1, способ сварки Кт.

Привязан

Инв.№

813-2-47.87- КЖС.29010000

Каркас пространственный КР2

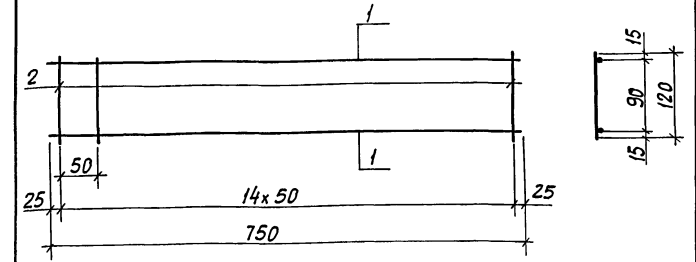
Стадия Масса Масштаб

Лист Листов 1

ГИПРОНИСЕЛЬПРОМ г. Орел

Инв.№ по табл. Подпись и дата. Взам.инв.№

И.контр.	Ткач	11.02.87	21.02.87
И.специал.	Репало	12.05.87	21.02.87
И.контр.	Тимошенко	12.05.87	21.02.87
И.контр.	Колесников	12.05.87	21.02.87
Рук.гр.	Карпенкова	к.к.	21.02.87
Ст.техн.	Михеева	30.05.87	21.02.87
Проб.	Селегин	02.06.87	21.02.87



Формат	Зона	Поз.	Обозначение	Наименование	Кол.	Примечание
				Детали		
B4	1		КЖС.29010101	Л-III-10 ГОСТ 5781-82. E=750	2	0,46кг
B4	2		КЖС.29010102	Вру-Г-5-Г414-4-1336-85. E=120	15	0,018кг

Сварка по ГОСТ 14098-85, тип соединения К1, способ сварки Кт.

Привязан

Инв.№

т. п. 813-2-47.87- КЖС.29010100

Каркас плоский КР2

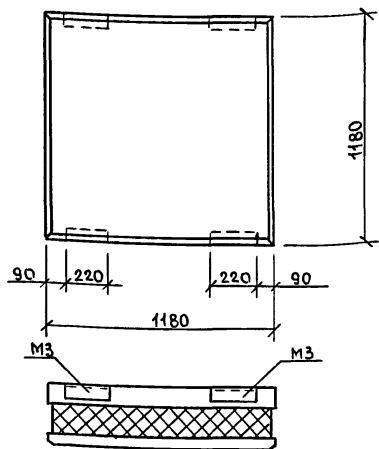
Стадия Масса Масштаб

Лист Листов 1

ГИПРОНИСЕЛЬПРОМ г. Орел

Инв.№ по табл. Подпись и дата. Взам.инв.№

И.контр.	Ткач	11.02.87	21.02.87
И.специал.	Репало	12.05.87	21.02.87
И.контр.	Тимошенко	12.05.87	21.02.87
И.контр.	Колесников	12.05.87	21.02.87
Рук.гр.	Карпенкова	к.к.	21.02.87
Ст.техн.	Михеева	30.05.87	21.02.87
Проб.	Селегин	02.06.87	21.02.87



Панель ПСВ отличается от панели ПСТ 12.12.30-ТП по цифру 1481 вып.1 расположением изделий закладных М3.

Привязан		

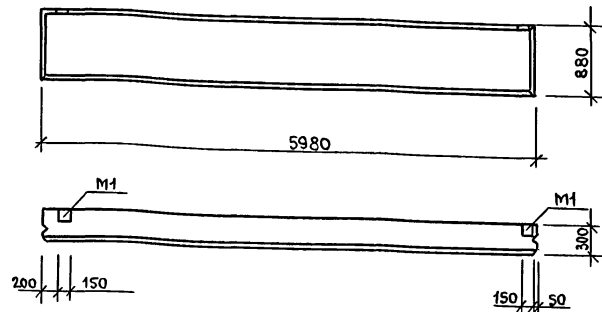
Циф. и код. Подпись и дата

Н.контр.	Ткач	Мас.	Масштаб
И. спец.отд.	Репало	29.05.87	
И.контр.	Тимошенко	29.05.87	
Рук. сект.	Колесников	29.05.87	
Рук. гр.	Карпенкова	29.05.87	
Ст.тех.	Мухеева	29.05.87	
Проб.	Сапегин	29.05.87	

813-2-47.87- Кни. 30 0000 СБ

Панель стеновая ПСВ.
Сборочный чертеж.

Стадия	Масштаб	Масштаб
РП	0.51т	1:20
Лист		Листов 1
ГИПРОНИСЕЛЬПРОМ г. Орел		



Панель ПС22 отличается от панели ПСД 60.9.30-Т, по серии 1.832.1-9 вып.1, расположением изделий закладных М1.

Привязан		

Циф. и код. Подпись и дата

Н.контр.	Ткач	Мас.	Масштаб
И. спец.отд.	Репало	29.05.87	
И.контр.	Тимошенко	29.05.87	
Рук. сект.	Колесников	29.05.87	
Рук. гр.	Карпенкова	29.05.87	
Ст.тех.	Мухеева	29.05.87	
Проб.	Сапегин	29.05.87	

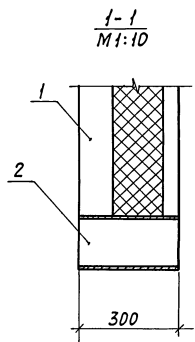
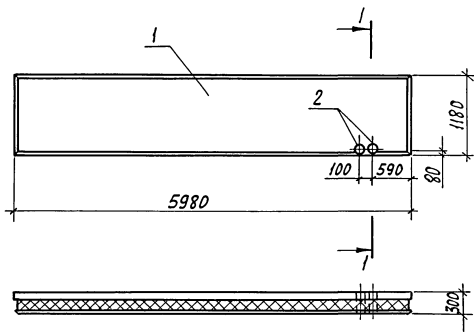
т.п. 813-2-47.87- Кни. 31 0000 СБ

Панель стеновая ПС22.
Сборочный чертеж.

Стадия	Масштаб	Масштаб
РП	2.2т	1:50
Лист		Листов 1
ГИПРОНИСЕЛЬПРОМ г. Орел		

Лябовой III

Тилобой проект



Код	Зона	Поз.	Обозначение	Наименование	Кол.	Примечание
				Документация		
A3			КЖИ. Д.0	Документ описания		
				Сборочные единицы		
	1		1481.1-04000-02	Панель ПСТ60.12.30-ТЛ-Я	1	
				Детали		
B4	2		КЖИ. 320001	Труба 159x4.5 ГОСТ 8732-78 В 10 ГОСТ 8731-74	2	5, 15 кг

Ведомость расхода стали на дополнительные детали. кг.

Марка элемента	Детали закладные		Всего	Общий расход
	Прокат марки			
	В 10			
	ГОСТ 8732-78			
159x4.5		Итого		
ПСТ60.12.30-ТЛ-Я	10,3	10,3	10,3	10,3

Панель ПС9 отличается от серийной наличием дополнительных деталей.

ИВР.С.Е.П.Д.В. Лябовский и Ратай В.В. 2019 г.

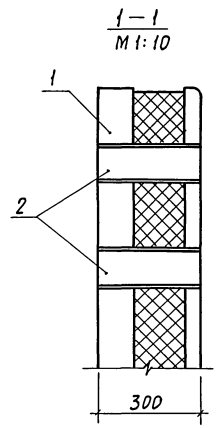
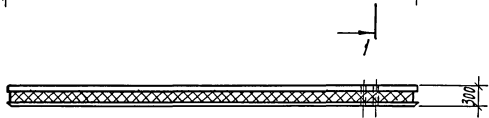
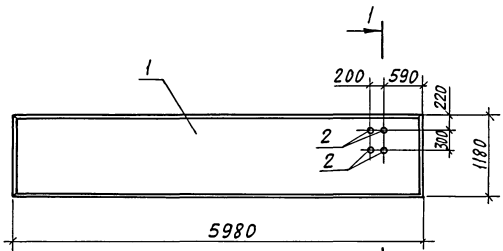
И.контр.	Ткач	22.06.21	7.п. 813-2-47.87- КЖИ.320000	Панель стеновая ПС9	Стадия	Масса	Масштаб
П.спец.д.	Репало	29.05.20			РП	2,7т	1:50
П.контр.	Тимошенко	29.05.21			Лист	Листов 1	
Р.к.сект.	Колесников	29.05.21					
Р.к.гр.	Карпенкова	29.05.21					
И.н.ж.	Белкин	26-08 29.05.21	ГИПРОНИСЕАПРОМ				
Пров.	Селегин	29.05.21	г. Орёл				

Привязан				
И.н.в.№				

22578-03 48

Льбом II

Типовой проект



Верхняя зона	Поз.	Обозначение	Наименование	Кол.	Примечание
A3		КЖС. Д0	Документация		
			Документ описания		
			Сборочные единицы		
	1	1481.1-04000-02	Панель ПС 60.12.30-Тп-Б	1	
			Детали		
Б4	2	КЖС. 330001	Труба 108x4 ГОСТ 8732-78 Р-300 В 10 ГОСТ 8731-74	4	3,08 кг.

Ведомость расхода стали на дополнительные детали, кг

Марка элемента	Детали закладные			Общий расход	
	Прокат марки		Всего		
	В 10				
	ГОСТ 8732-78				
	108x4	Итого			
ПС 60.12.30-Тп-Б	12,3		12,3	12,3	12,3

Панель ПС 10 отличается от серийной наличием дополнительных деталей.

ЛНБ, НЭПОЛ, Подпись и дата, В.З.ст. инв. №

И.контр. Ткач	М.с.з. 20.02.77	Панель стеновая ПС 10	Италия	Масса	Масштаб
И.спец.ата Репало	29.02.77		РП	2,7т	1:50
И.контр. Тимошенко	29.02.77		Лист	Листов 1	
Рук. сект. Колесникова	29.02.77		ГИПРОНИСЕЛЬПРОМ		
Инж. г.р. Белкин	29.02.77		г. Орел		
Инж. Пров. Сапегин	29.02.77				

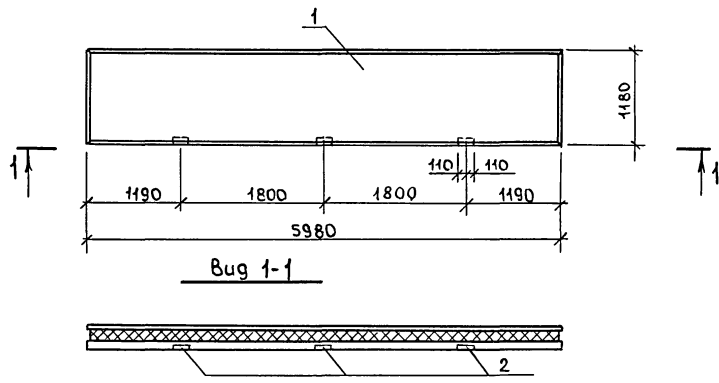
т.п. 813-2-47.87- КЖС. 330000

Привязан					
Инв. №					

22578-03 49

Альбом III

Типовой проект



Формат	Зача	Поз.	Обозначение	Наименование	Кол.	Примечание
				<u>Документация</u>		
A3			кни.ДО	Документ описания		
				<u>Сборочные единицы</u>		
	1		1 481.1-04000-02	Панель пет 60.12.30-тп-в	1	
	2		1.481.2 - 140 10	Изделие закладное МЗ	3	

Ведомость расхода стали на дополнительные закладные изделия, кг.

Марка элемента	Изделия закладные						Общий расход
	Арматура класса		Прокат марки		Всего		
	А-III		В ст 3 кп 2-1				
	гост 5781-82		гост 8509-86				
φ10		Утого	∟63x5	Утого			
пет 60.12.30-тп-в	1.1		1.1	3.3		3.3	4.4

Шифр месл. Подпись и дата. Взам. шифр.

Панель пет отличается от серийной наличием дополнительных изделий закладных МЗ.

Н.контр.	Ткач	14.12.87	22.06.87
Гл. спец. отс.	Репало	15.12.87	22.06.87
Гл. констр.	Тимошенко	15.12.87	22.06.87
Рук. сект.	Колесников	15.12.87	22.06.87
Рук. гр.	Карпенкова	15.12.87	22.06.87
Инж.	Белкин	15.12.87	22.06.87
Пров.	Селегин	15.12.87	22.06.87

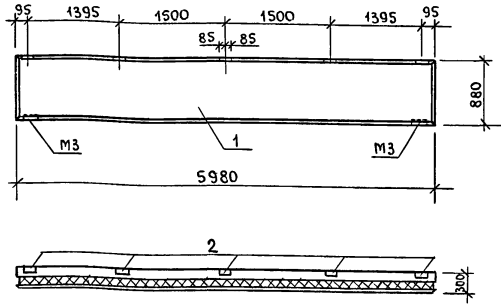
т.п. 813-2-47-87- кни.34 0000

Панель стеновая пет	Стадия	Масштаб	Масштаб
	РП	2.7Т	1:50
	Лист	Листов 1	
ГИПРОНИСЕЛЬПРОМ з.Орел			

22578-03 50

Альбом III

Типовой проект



Формат	Зона	Пос.	Обозначение	Наименование	Кол.	Примечание
				<u>Документация</u>		
A3			книг.ДО	Документ описания		
				<u>Сборочные единицы</u>		
		1	1 481.1-03000-04	Панель пс12.9.30-тп-А	1	
		2	1.030.1-1.1-3 33-02	Изделие закладное М15	5	

Ведомость расхода стали на дополнительные закладные изделия, кг.

Марка элемента	Изделия закладные						Общий расход
	Арматура класса А-III			Прокат марки ВстЗкп2			
	ГОСТ 5781-82			ГОСТ 19903-74			
	φ10	Итого	φ=8	Итого	Всего		
пс12.9.30-тп-А	5.3	5.3	5.35	5.35	10.65	10.65	

Цифры под подписью и дата
Взам. инв. №

Панель пс12 отличается от серийной, отсутствием изделий закладных МЗ (2шт.) и наличием дополнительных изделий закладных М15.

Н.контр. Ткач	Маш-МММ	Панель стеновая пс12	Стация	Масса	Масштаб
Л.спец.отв Репало	29.05.77		РП	4.9т	1:50
Л.контр. Тимошенко	29.05.77		Лист		Листов 1
Рук.сект. Колесников	29.05.77		ГИПРОНИСЛЬПРОМ з.Орел		
Рук.гр. Карпенкова	К.К. 29.05.77				
Инж. Белкин	30.5.77 29.05.77				
Проф. Сапегин	30.5.77 29.05.77				

т.п. 813-2-47.87- книж.350000

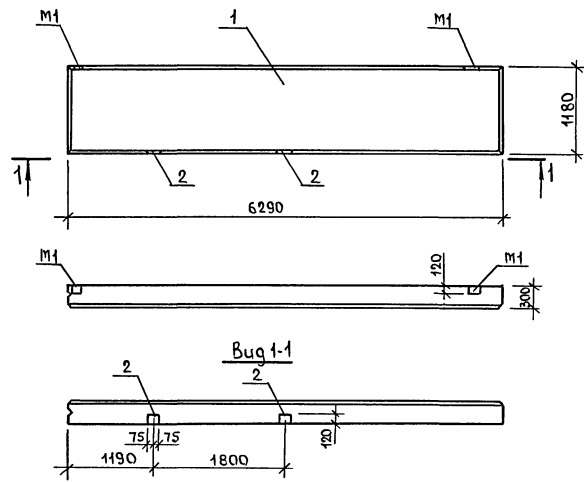
Привязан

инв. №

22578-03 51

Альбом III

Типовой проект



Панель ПС-18 отличается от серийной наличием дополнительных изделий закладных М1.

Формат	Зона	поз.	Обозначение	Наименование	Кол.	Примечание
				<u>Документация</u>		
A3			книг. до	Документ описания		
				<u>Сборочные единицы</u>		
		1	1.832.1-9.1.002 0000-21	Панель ПС60.12.30-Т-УП-А	1	
		2	1.832.1-9.2 0012000	Изделие закладное М1	2	

Ведомость расхода стали на дополнительные закладные изделия, кг.

Марка элемента	Изделия закладные						Общий расход
	Арматура класса А-III		Прокат марки В ст 3 кп 2		Всего		
	ГОСТ 5781-82		ГОСТ 19903-74				
	φ10	Итого	δ=8	Итого	3.36		
ПС60.12.30-Т-УП-А	0.76	0.76	2.6	2.6	3.36		3.36

Цифр. код. Подпись и дата. Взам. инв. №

Н. контр.	Ткач	М. М.	21.05.77
И. спец. отв.	Резадо	М. М.	21.05.77
И. контр.	Тимошенко	М. М.	21.05.77
Рук. сект.	Колесников	М. М.	21.05.77
Рук. гр.	Карпенкова	К. К.	21.05.77
Инж.	Белкин	В. В.	21.05.77
Проб.	Савегин	В. В.	21.05.77

г.п. 813-2-47.87-книг. 36 0000

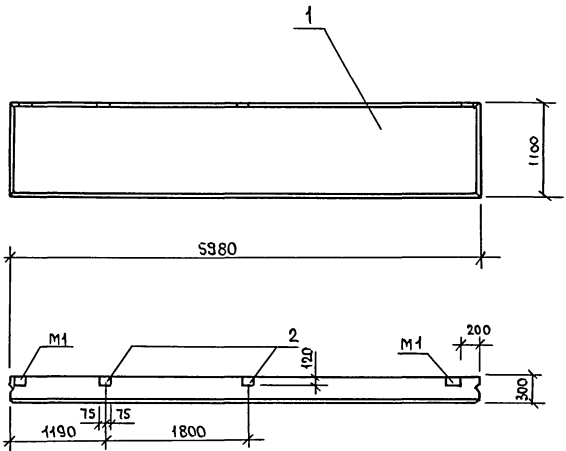
Прибызан	Стация	Масса	Масштаб
	РП	3.1т	1:50
	Лист	Листов 1	
ГИПРОНИСЕЛЬПРОМ г. Орел			

22578-03 52

Копировал: Бистрова Формат А3

Альбом III

Типовой проект



Формат	Зона	Поз.	Обозначение	Наименование	Кол.	Примечание
				<u>Документация</u>		
А3			кни.До	Документ описания		
				<u>Сборочные единицы</u>		
		1	1.832.1-9.1 001 0000 - 10	Панель ПСД60.12.30-Т-А	1	
		2	1.832.1-9.2 001200	Изделие закладное М1	2	

Ведомость расхода стали на дополнительные закладные изделия, кг

Марка элемента	Изделия закладные					Общий расход
	Арматура класса А-III		Прокат марки Вст 3 кп 2		Всего	
	ГОСТ 5781-82		ГОСТ 19903-74			
	φ10	Итого	δ=8	Итого		
ПСД60.12.30-Т-А	0.76	0.76	2.6	2.6	3.36	3.36

Циф. и логд. Подпись и дата Взам. циф. и л

Панель ПС19 отличается от серийной расположением и наличием дополнительных изделий закладных М1.

И.контр.	Ткач	М.О.А.	21.05.87
Л.спец.отд.	Репало	М.О.А.	21.05.87
Л.контр.	Тимошенко	М.О.А.	21.05.87
Рук.сект.	Колесников	М.О.А.	21.05.87
Рук.гр.	Карпенкова	К.К.	21.05.87
Инж.	Белкин	Ф.Ф.	21.05.87
Пров.	Савельев	В.В.	21.05.87

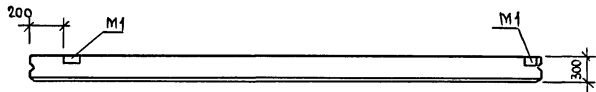
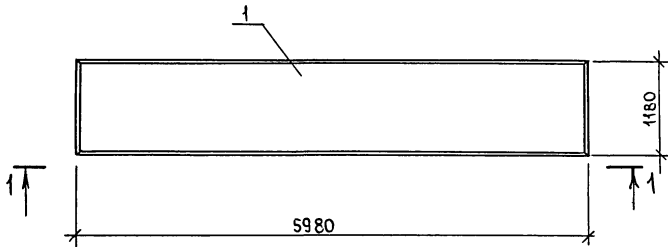
т.п. 813-2-47.87-кни.370000

Привязан	Панель стеновая ПС19	Стация	Масса	Масштаб
		РП	3.0Т	1:50
		Лист	Листов 1	
Циф. и логд.	ГИПРОНИСЕЛЬПРОМ г.Орел			

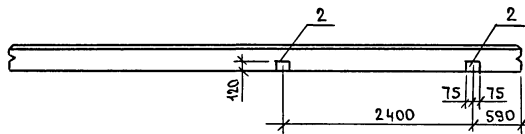
22578-03 53

Альбом III

Титуловый проект



Вид 1-1



Панель ПС20 отличается от серийной расположением и наличием дополнительных изделий закладных М1.

Формат	Зона	Поз.	Обозначение	Наименование	Кол.	Примечание
				<u>Документация</u>		
A3			кни.до	Документ описания		
				<u>Сборочные единицы</u>		
	1		1.832.1-9.1.0010000-10	Панель ПСА60.12.30-Т-Б	1	
	2		1.832.1-9.2.0012000	Изделие закладное М1	2	

Ведомость расхода стали на дополнительные закладные детали, кг

Марка элемента	Изделия закладные						Общий расход		
	Арматура класса		Прокат марки		Всего				
	А-III		Вст 3 кп 2						
	ГОСТ 5781-82		ГОСТ 19903-74						
ПСА 60.12.30-Т-Б	0.76		Утого	0.76	2.6	Утого	2.6	3.36	3.36

Шквал мод. ПС20 и детали взаимн.обм.

И.контр.	Ткач	11.02.87	02.05.87
Л.спец.отд	Репало	12.05.87	24.05.87
Л.контр.	Тимощенко	12.05.87	24.05.87
Рук.сект.	Колесников	12.05.87	24.05.87
Рук.гр.	Карпенкова	К.К.	24.05.87
Инж.	Белкин	36-2	24.05.87
Проб.	Самегин	Б.Б.	24.05.87

т.п. 813-2-47.87- кни.380000

Привязан:				
Ишв.п				

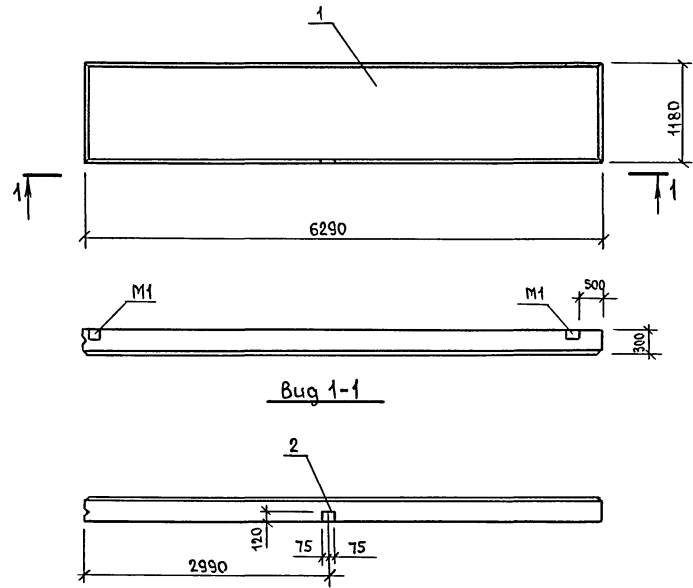
Панель стеновая ПС20	Стадия	Масштаб	Масштаб
	РП	3,0Т	1:50
	Лист	Листов 1	
ГИПРОНИСЕЛЬПРОМ г.Орел			

22578-03 54

Копировал: Быстрова формат А3

Альбом III

Типовой проект



Вид 1-1

Панель ПС21 отличается от серийной расположением и наличием дополнительного изделия закладного М1.

Формат	Зона	Поз.	Обозначение	Наименование	Кол.	Примечание
				<u>Документация</u>		
A3			КНИ.ДО	Документ описания		
				<u>Сборочные единицы</u>		
		1	1.832.1-9.1.0020000 - 21	Панель ПСД60.12.30-Т-УП-Б	1	
		2	1.832.1-9.2.0012000	Изделие закладное М1	1	

Ведомость расхода стали на дополнительные закладные изделия, кг

Марка элемента	Изделия закладные						Всего	Общий расход
	Арматура класса А-III		Прокат марки ВСт3 кп2					
	ГОСТ 5781-82		ГОСТ 19903-74					
	φ10	Итого	δ=8	Итого				
ПСД 60.12.30-Т-УП-Б	0,38	0,38	1,3	1,3	1,68	1,68		

Цикл.л.иссл. | Подпись и дата | Объем инв.л.

Привязан					
Инва.л					

Н.контр. Ткач	1.832.1-9.1.0020000				
А.спец.отв. Репало	1.832.1-9.2.0012000				
А.констр. Тимошенко	1.832.1-9.1.0020000				
Рук.сект. Колесникова	1.832.1-9.1.0020000				
Рук.гр. Карпенкова	1.832.1-9.1.0020000				
Ииж. Белкин	1.832.1-9.1.0020000				
Пров. Сапегин	1.832.1-9.1.0020000				

Т.п. 813-2-47.87-КНИ.39 0000

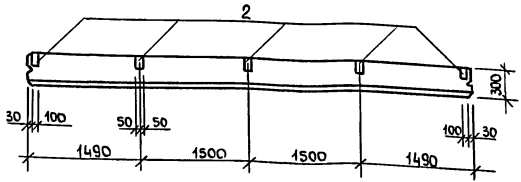
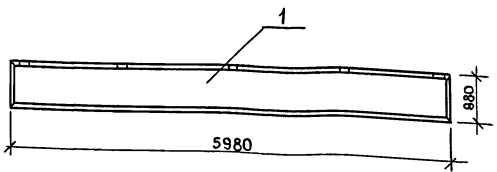
Стация	Масса	Масштаб
РП	3.1Т	1:50
Лист	Листов 1	

Панель стеновая ПС21.

ГИПРОНИСЕЛЬПРОМ
г.Орел

Альбом III

Типовой проект



Панель пс23 отличается от серийной отсутствием изделия закладного М1 (2шт) и наличием дополнительных изделий закладных М15.

Формат	Зона	Поз.	Обозначение	Наименование	Кол.	Примечание
				Документация		
А3			КЖИ. Д0	Документ описания		
				Сборочные единицы		
				Панель стеновая		
		1	1.832.1-9.1.0010000-09	псд 60.9.30-Т-Б	1	
		2	1.030.1-1.1-3 33-02	Изделие закладное М15	5	

Ведомость расхода стали на дополнительные закладные изделия, кг

Марка элемента	Изделия закладные				Всего	Общий расход
	Арматура класса		Прокат марки			
	А-III		В ст 3кп2			
	гост 5781-82	гост 19903-74				
	φ 10	Итого	δ = 8	Итого		
пса 60.9.30-Т-Б	2.79	2.79	4.54	4.54	7.33	7.33

Имя, И.под. Подпись и дата. Взам.инв.№

Привязан:

Имя				

И.контр	Ткач	Имя	Подп.
И.спец.окр	Ремло	Имя	Подп.
И.контр	Тимошенко	Имя	Подп.
Рук.сект	Колесников	Имя	Подп.
Рук.гр	Карпенкова	Имя	Подп.
Ст.техн.	Михеева	Имя	Подп.
Проб.	Сапегин	Имя	Подп.

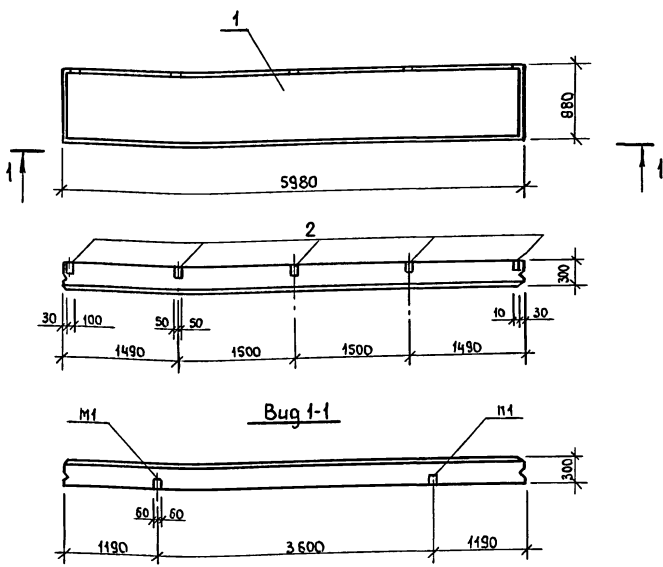
г.п. 813-2-47.87- КЖИ. 40 0000

Панель стеновая пс23	Стация	Масса	Масштаб
	РП	2.2Т	1:50
	Лист	Листов 1	
ГИПРОНИСЛЬПРОМ г.Орел			

22578-03 56

Альбом III

Тщевой проект



Панель ПС24 отличается от серийной расположением изделий закладных М1 и наличием дополнительных изделий закладных М15.

Формат	Зона	Поз.	Обозначение	Наименование	Кол.	Примечание
				<u>Документация</u>		
А3			кни. до	Документ описания		
				<u>Сборочные единицы</u>		
		1	1.832.1-9.1.00 10000 - 09	Панель ПСД 60.9.30-Т-В	1	
		2	1.030.1-1.1-3 33-02	Изделие закладное М15	5	

Ведомость расхода стали на дополнительные закладные изделия.

Марка элемента	Изделия закладные					Всего	Общий расход	
	Арматура класса А-III		Прокат марки В ст 3 кл 2					
	ГОСТ 5781-82		ГОСТ 19903-74					
	Ф10		Итого	δ=8	Итого			
ПСД 60.9.30-Т-В	5,3		5,3	5,35		5,35	10,65	10,65

Цифры в скобках показывают и даты. Взам.инв.№

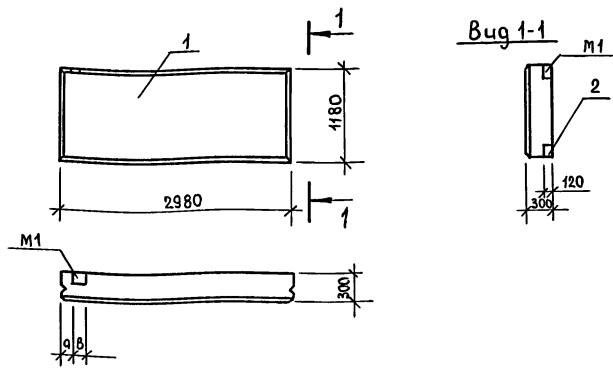
И.контр.	Ткач	М.акт.	М.акт.	г.п. 813-2-47.87-кни.41 00 00	Панель стеновая ПС24.	Стадия	Масса	Масштаб
И.случ.об	Рендело	М.акт.	М.акт.			РП	2,2Т	1:50
И.контр.	Тимошенко	М.акт.	М.акт.			Лист	Листов 1	
Р.и.ект.	Колесникова	М.акт.	М.акт.			ГИПРОНИСЕЛЬПРОМ		
Р.и.гр.	Карпенкова	М.акт.	М.акт.			г.Орел		
Ст.техн.	Михеева	М.акт.	М.акт.					
Проб.	Селегин	М.акт.	М.акт.					

Привязан					
И.в.н					

22578-03 57

Альбом III

Типовой проект



Обозначение	Марка	α, мм	β, мм	Масса, кг
- КНИ.42.0000	пс25	50	150	1500
- 01	пс27	200	150	1500

Формат	Зона	Поз.	Обозначение	Наименование	Кол. на испол.		Примечание
					-	01	
				<u>Документация</u>			
			КНИ.ДО	Документ описания			
				Сборочные единицы			
		1	1.832.1-9.1.0040000 - 04	Панель псД30.12.30-Т-А	1	-	
		1	1.832.1-9.1.0040000 - 04	Панель псД30.12.30-Т-В	-	1	
		2	1.832.1-9.2.0042000	Изделие закладное М1	1	1	

Ведомость расхода стали на дополнительные закладные изделия, кг.

Марка элемента	Изделия закладные						Всего	Общий расход
	Арматура класса А-III			Прокат марки В ст3 кп2				
	ГОСТ 5781-82			ГОСТ 19903-74				
	φ 10		Итого	δ = 8		Итого		
псД 30.12.30-Т-А								
псД.30.12.30-Т-В	0.38		0.38	1.3		1.3	1.68	1.68

Цив.л. мод. Поступил в дата. Взам.инв.л.

Панели пс25, пс27 отличаются от серийных расположением и наличием дополнительного изделия закладного М1 (1шт).

Привязан:

инв.л.

Н.контр.	Ткач	29.05.82
И.инспектор	Репало	29.05.82
И.конст.	Тимошенко	29.05.82
Рук.сект.	Колесников	29.05.82
Рук.гр.	Карпенкова	29.05.82
Ст.техн.	Михеева	29.05.82
Проб.	Салегин	29.05.82

г.п. 813-2-47.87- КНИ. 42.0000

Панель стеновая (пс25, пс27).

Стадия	Масса	Масштаб
РП	1.5т	1:50
Лист		Листов 1

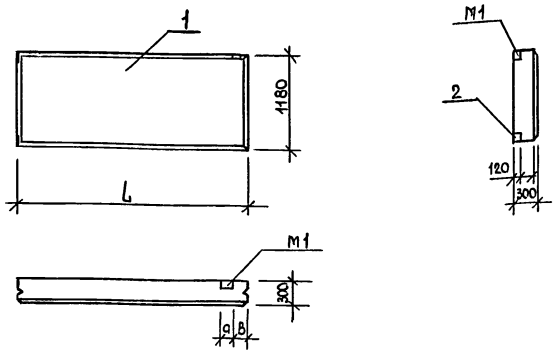
ГИПРОНИСЛЬПРОМ г.Орел

22578-03 58

Копировал Быстрова формат А3

Альбом III

Типовой проект



Обозначение	Марка	а, мм	в, мм	Л, мм	Масса, кг
- кжи. 43 0000	пс26	150	200	2980	1500
-01	пс29	150	90	580	290

Панели пс26, пс29 отличаются от серийных расположением и наличием дополнительного изделия закладного М1 (шт.).

Формат	Зона	Поз.	Обозначение	Наименование	Количество		Примечание
					-	01	
				<u>Документация</u>			
			кжи. 40	Документ описания			
				<u>Сборочные единицы</u>			
		1	1.832.1-9.1.004 0000 - 04	Панель ПСА 30.12.30-Т-Б	1	-	
		1	1.832.1-9.1.014 0000 - 04	Панель ПСА 6.12.30-Т-А	-	1	
		2	1.832.1-9.2.0012 000	Изделие закладное М1	1	1	

Ведомость расхода стали на дополнительные закладные изделия, кг.

Марка элемента	Изделия закладные						Всего	Общий расход
	Арматура класса А-III			Прокат марки Вст 3 кп2				
	ГОСТ 5781-82			ГОСТ 19903-74				
	φ10		Итого	δ=8		Итого		
ПСА 30.12.30-Т-Б								
ПСА 6.12.30-Т-А	0.38		0.38	1.3		1.3	1.68	1.68

Имя, фамилия, должность, дата, подпись, инициалы

И.контр.	Ткач	М.С.К.	29.05.87	г.п. 813-2-47.87- кжи. 43 0000	Стадия	Масса	Масштаб	
И.спец.отв.	Репало	В.В.	29.05.87					
И.контр.	Тимошенко	В.В.	29.05.87					
И.к.сект.	Колесникова	К.К.	29.05.87		Панель стеновая (пс26, пс29)	РП	ст. табл.	1:50
И.к.гр.	Карпенкова	В.В.	29.05.87					
И.ст.тех.	Михеева	В.В.	29.05.87			Лист	Листов 1	
Проб.	Савельев	В.В.	29.05.87	ГИПРОНИСЭЛЬПРОМ г.Орел				

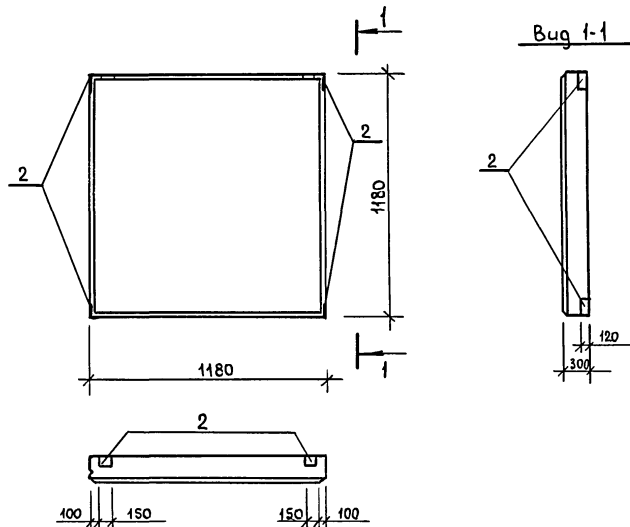
22578-03 59

Копировал: Быстрова

Формат А3

Альбом III

Типовой проект



Формат	Зона	Поз.	Обозначение	Наименование	Кол.	Примечан.
				<u>Документация</u>		
A3			- кнж. 40	Документ описания		
				<u>Сборочные единицы</u>		
	1		1.832.1-9.1.014 0000 - 05	Панель ПСД 12.12.30-Т-А	1	
	2		1.832.1-9.2.0012000	Изделие закладное М1	4	

Ведомость расхода стали на дополнительные закладные изделия, кг

Марка элемента	Изделия закладные					Всего	Общий расход
	Арматура класса А-III		Прокат марки В ст 3 кп 2		Всего		
	гост 5781-82		гост 19903-74				
	Ф10	Итого	δ=8	Итого			
ПСД 12.12.30-Т-А	1.52	1.52	5.2	5.2	6,72	6.72	

пс28 отличается от серийной расположением и наличием дополнительных изделий закладных М1.

Шифр пог. Подпись и дата

Привязан					
Шифр					

Н.контр.	Ткач	М.С.	29.05.81
М.спец.д.	Репало	С.В.	29.05.81
М.констр.	Тимошенко	В.П.	29.05.81
Рук.сект.	Колесников	В.П.	29.05.81
Рук.гр.	Карпенкова	К.К.	29.05.81
Ст.техн.	Михеева	В.С.	29.05.81
Пров.	Селегич	В.С.	29.05.81

г.п. 813-2-47.87 - кнж. 440000

Панель стеновая пс28

Стация	Масса	Масштаб
рп	0.58Т	1:20

Лист 1 из 1

ГИПРОНИСЕЛЬПРОМ
г. Орел

22578-03 60

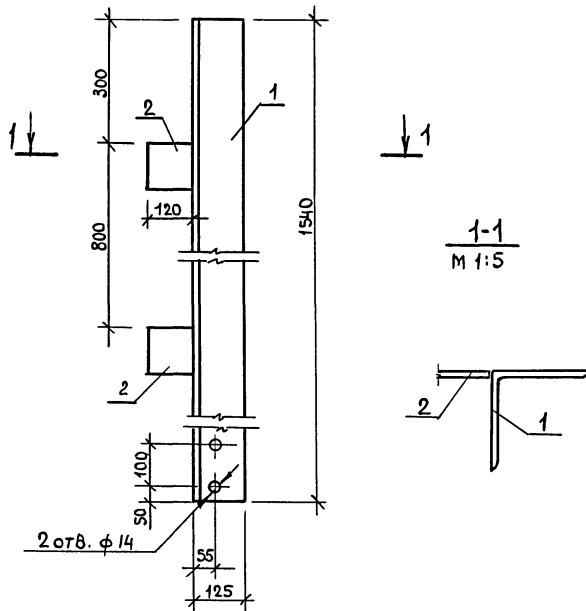
Копировал Быстрова

формат А3

Альбом III

Типовой проект

КНИ. 450000 изображено
КНИ. 450000-01 - зеркальное отражение



Обозначение	Марка
- КНИ. 450000	НС1
- 01	НС2

Формат	Зона	Поз.	Обозначение	Наименование	Кол.	Примечание
				<u>Детали</u>		
Б4	1		- КНИ. 450001	Уголок 125x125x9-Б ГОСТ 8509-86 ВетЗ пс 6-1ТУ14-1-3023-80	1	
				E = 1740		26,64 кг
Б4	2		- КНИ. 450002	Лист 5-пн-но-10 ГОСТ 19903-74 ВетЗ кп 2 ГОСТ 14637-75 120x100	2	0,94 кг

1. Покрытие - Ц12.
2. Сварка по ГОСТ 5264-80, тип соединения У4, катет шва 7мм.

Цив. и под. Подпись и дата Взам. ш.в.л

Привязан		Цив. и под.		Подпись и дата		Взам. ш.в.л	
Цив. и под.							

И. контр.	Ткач	С. Г. Х.	22.08.87
Л. спец. отд.	Репало	С. Г. Х.	22.08.87
Л. монстр.	Тимошенко	С. Г. Х.	22.08.87
Р. ук. еект.	Колесничков	С. Г. Х.	22.08.87
Р. ук. гр.	Карленкова	К. К.	22.08.87
Ст. техн.	Михеева	С. Г. Х.	22.08.87
Пров.	Селегин	С. Г. Х.	22.08.87

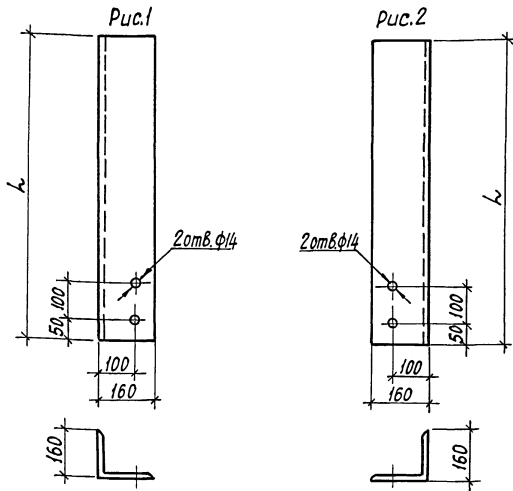
г.п. 813-2-47.87 - КНИ. 450000

Насадка (НС1, НС2).

Стадия	Масса	Масштаб
РП	28,52 кг	1:10
Лист		Листов 1
ГИПРОНИСЕЛЬПРОМ г. Орел		

22578-03 61

Копировал: Быстрова формат А3



Обозначение	Марка	Рис.	L, мм.	Масса, кг
КЖЦ. 46 0000	НЧ1	1	1570	38,8
-01	НЧ2	2	1570	38,8
-02	НЧ3	2	1450	35,8
-03	НЧ4	1	850	21,0

Покрытие - Ц12.

Привязан			
Цив. №			

Лист № табл. Подпись и дата. Взам. инв. №

И.контр.	Ткач	И.р.	22.05.77
И.спец.	Репало	И.р.	22.05.77
И.контр.	Тимошенко	И.р.	22.05.77
Рук. сект.	Колесников	И.р.	22.05.77
Рук. гр.	Карпенкова	И.р.	22.05.77
Ст. техн.	Михеева	И.р.	22.05.77
Проб.	Салехин	И.р.	22.05.77

т.п. 813-2-47.87- КЖЦ.460000

Насадка (НЧ1... НЧ4)

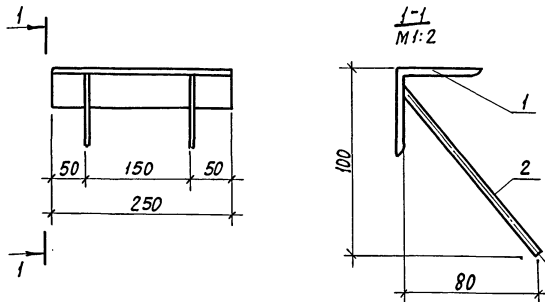
Уголок 160x160x10-Б ГОСТ 8509-86
Вст. Зпт 6-1 ТУ 14-1-30 23-80

Стадия Масса Масштаб

РП см. табл. 1:10

Лист Листов 1

ГИПРОНИСЬЕЛПРОМ
г Орел



1. Покрытие - Ц12.
2. Сварка по ГОСТ 14098-85, тип соединения Т4, способ сварки Мц.

Формат	Зона	Поз.	Обозначение	Наименование	Кол.	Примечание
Детали						
64		1	КЖЦ. 470001	Уголок 50x50x5-Б ГОСТ 8509-86 Вст 3кп 2-1 ГОСТ 535-79		
64		2	КЖЦ. 470002	А-П-8 ГОСТ 5181-82, e = 130	1	0,94 кг
					2	0,05 кг

Лист № табл. Подпись и дата. Взам. инв. №

И.контр.	Ткач	И.р.	22.05.77
И.спец.	Репало	И.р.	22.05.77
И.контр.	Тимошенко	И.р.	22.05.77
Рук. сект.	Колесников	И.р.	22.05.77
Рук. гр.	Карпенкова	И.р.	22.05.77
Ст. техн.	Михеева	И.р.	22.05.77
Проб.	Щепельников	И.р.	22.05.77

т.п. 813-2-47.87- КЖЦ.470000

Узлы закладные МН1

ГИПРОНИСЬЕЛПРОМ
г Орел

Привязан			
Цив. №			

Стадия Масса Масштаб

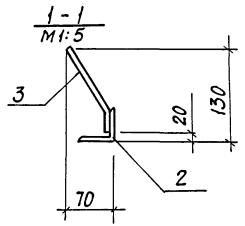
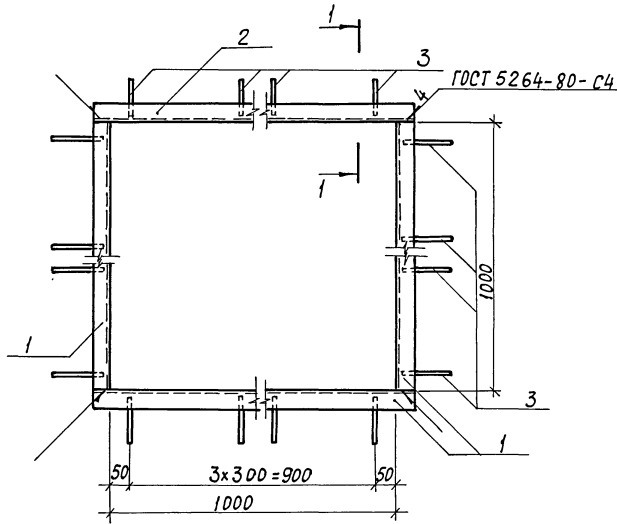
РП 1,04 кг 1:5

Лист Листов 1

ГИПРОНИСЬЕЛПРОМ
г Орел

Альбом III

Типовой проект



Формат	Зона	Поз.	Обозначение	Наименование	Кол.	Примечание
				<u>Детали</u>		
Б4	1		КЖЦИ 480001	Уголок 50x50x5-6 ГОСТ 8509-86 Р-1050 вст 3 кп 2 ГОСТ 535-79	3	3,96 кг
Б4	2		КЖЦИ 480002	Уголок 75x75x6-6 ГОСТ 8509-86 Р-1100 вст 3 кп 2 ГОСТ 535-79	1	7,58 кг
Б4	3		КЖЦИ 480003	Л-III-6 ГОСТ 5781-82, Р-130	16	0,029 кг

1. Сварка неуказанных швов по ГОСТ 14098-85, тип соединения Н1, способ сварки Рш.
2. Покрытие - Ц12.

Привязан			
Инд. №			

И.контр.	Ткач	М.В.	29.05.87
Д.контр. т/д	Репало	М.В.	29.05.87
Д.контр.	Питомченко	М.В.	29.05.87
Р.к.секст.	Колесников	М.В.	29.05.87
Р.к.зр.	Карпенкова	К.В.	29.05.87
Инж.	Власова	М.В.	29.05.87
Пров.	Селезгин	М.В.	29.05.87

г.п. 813-2-47.87-КЖЦИ. 480000

Изделие закладное. МН2

Стадия	Масса	Масштаб
--------	-------	---------

РП	1993 кг	1:10
----	---------	------

Лист	Листов 1
------	----------

ГИПРОНИСЕЛЬПРОМ
г. Орел

22578-03 63

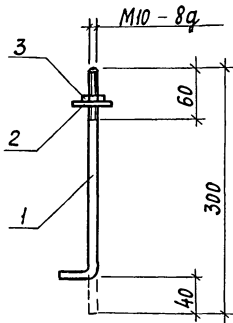
Копировал: Цванова

Формат А3

Имя, Фамилия, Подпись и дата, Владелец

Альбом III

Тиловой проект



Формат	Зона	Поз.	Обозначение	Наименование	Кол.	Примечание
Б4	1		КЖИ.490001	Л-I-10 ГОСТ5781-82, L=300	1	0,18кг
				Стандартные изделия		
	2			Шайба 10.01.08кп.019гост НЗ71-78	1	0,01кг
	3			Гайка М10-6Н.5.019гост 5915-70	1	0,02кг

Покрытие - Ц12

Привязан			
Цив.№			

Цив.№ подл. Подпись и дата

И.контр.	Ткач	М.С.	29.08.87
Л.сектор	Репало	М.С.	29.08.87
Л.контр.	Тимошенко	М.С.	29.08.87
Р.к.сект.	Колесников	М.С.	29.08.87
Р.к.зр.	Карпенкова	К.К.	29.08.87
Ц.ноз.	Власова	М.С.	29.08.87
Проб.	Стегин	В.С.	29.08.87

813-2-47.87- КЖИ.490000

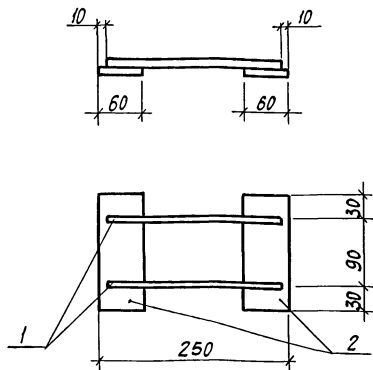
Изделие закладное МНЗ

Стадия	Масса	Масштаб
РП	0,2кг	1:5
Лист	Листов 1	

ГИПРОНИСЕЛЬПРОМ
г. Орел

Копировал: Иванова

Формат А3



Формат	Зона	Поз.	Обозначение	Наименование	Кол.	Примечание
Б4	1		КЖИ.50001	Л-I-16 ГОСТ5781-82, L=230	2	0,36
Б4	2		КЖИ.500002	Лист 5-ПН-НО-8ГОСТ 19903-74 Вст 3кп2гост 14637-79 60x150	2	0,57

1. Покрытие - Ц12.
2. Сварка по ГОСТ 14098-85, тип соединения Н4, способ сварки Рш.

Привязан			
Цив.№			

Цив.№ подл. Подпись и дата

И.контр.	Ткач	М.С.	29.08.87
Л.сектор	Репало	М.С.	29.08.87
Л.контр.	Тимошенко	М.С.	29.08.87
Р.к.сект.	Колесников	М.С.	29.08.87
Р.к.зр.	Карпенкова	К.К.	29.08.87
Ст.тех.	Михеева	В.С.	29.08.87
Проб.	Стегин	В.С.	29.08.87

т.п. 813-2-47.87- КЖИ.500000

Изделие соединительное МС1

Стадия	Масса	Масштаб
РП	1,86кг	1:5
Лист	Листов 1	

ГИПРОНИСЕЛЬПРОМ
г. Орел

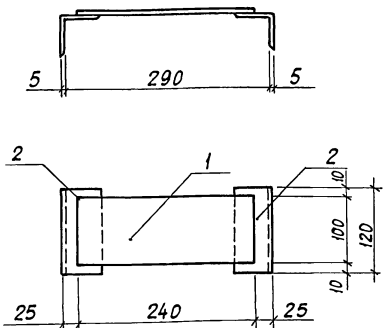
Копировал: Иванова

Формат А4

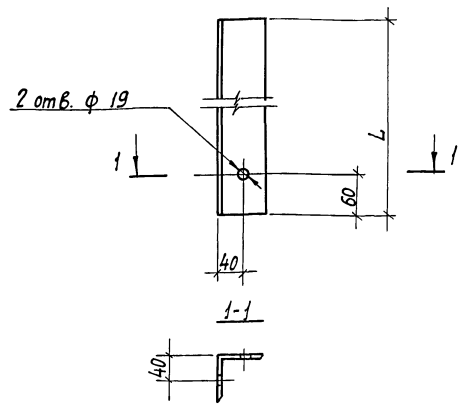
22578-03 64

Альбом III

Типовой проект



Формат	Лист	Обозначение	Наименование	Кол.	Примечание
			<u>Детали</u>		
Б4	1	КЖЦ. 510001	Лист 5-ПН-НО-80 ГОСТ 19903-74 ВстЗкл 2 ГОСТ 14637-79 100x240	1	1,51 кг
Б4	2	КЖЦ. 510002	Уголок 63x63x5-Б ГОСТ 8509-86 ВстЗкл 2 ГОСТ 535-79 С-120	2	0,58 кг



Обозначение	Марка	L, мм	Масса, кг
КЖЦ. 520000	МС 3	1500	8,07
-01	МС 4	1300	6,99

Покрытие - Ц12.

Привязан			
Шв. № табл.	Лист	Листов	Изм. №

Шв. № табл.

1. Покрытие - Ц12.
2. Сварка по ГОСТ 5264-80, тип соединения Н4, катет шва 5мм.

Привязан		
Шв. №	Лист	Листов

И.контр.	Ткач	Лист	Листов	813-2-47.87- КЖЦ. 510000	Стадия	Масса	Масштаб
Исполн.	Репало	29.05.79	29.05.79				
И.контр.	Шмошенко	29.05.79	29.05.79				
Рук. сект.	Колесникова	29.05.79	29.05.79				
Рук. зр.	Карпенкова	К.К.	29.05.79				
Инж.	Власова	В.В.	29.05.79				
Проб.	Карпенкова	К.К.	29.05.79				
				ГИПРОНИСЕЛЬПРОМ г. Орел			

Шв. № табл.

И.контр.	Ткач	Лист	Листов	г.л. 813-2-47.87- КЖЦ. 520000	Стадия	Масса	Масштаб
Исполн.	Репало	29.05.79	29.05.79				
И.контр.	Шмошенко	29.05.79	29.05.79				
Рук. сект.	Колесникова	29.05.79	29.05.79				
Рук. зр.	Карпенкова	К.К.	29.05.79				
Инж.	Власова	В.В.	29.05.79				
Проб.	Карпенкова	К.К.	29.05.79				
				ГИПРОНИСЕЛЬПРОМ г. Орел			

Уголок 70x70x5 ГОСТ 8509-86
Вст Зкл 2 ГОСТ 535-79

22578-03 65

Копировал: Иванова

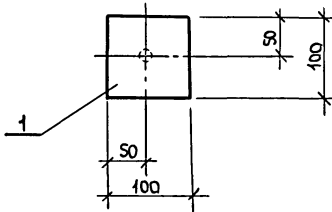
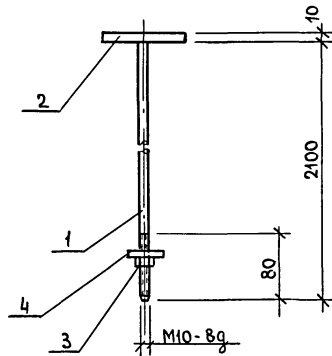
Формат А4

Копировал: Иванова

Формат А4

Альбом III

Типовой проект



Формат	Зона	Поз.	Обозначение	Наименование	Кол.	Примечание
				<u>Детали</u>		
	Б4	1	КНИ. 53 000 1	А-И-10 ГОСТ 5781-82, E=2100	1	1.3 кг
	Б4	2	КНИ. 53 000 2	Лист 5-мк-10-10 ГОСТ 49903-74 100x100 Вет 3 кп 2 ГОСТ 14637-79	1	0.79 кг
				<u>Стандартные изделия</u>		
		3		Гайка М10-6Н.5.019 ГОСТ 5915-70	1	0.02 кг
		4		Шайба 1001.08 кп.019 ГОСТ 11371-78	1	0.01 кг

1. Покрытие - Ц12.
2. Сварка по ГОСТ 14098-85, тип соединения Т2, способ сварки Рф.

Шкв. и мод. | Подпись и дата | Взам. инв. N

Привязан	И.контр.	Т.кач.	М.д.з.	21.05.87	г.п. 813-2-47.87- КНИ. 53 0000
	И.слес.отд	Репало		21.05.87	
	И.контр.	Тимошенко		21.05.87	Изделие соединительное МС5
	Рук.сект.	Колесников		21.05.87	
	Рук.гр.	Карпенкова К.К.		21.05.87	
	Инж.	Белкин		21.05.87	
	Пров.	Щетининича		21.05.87	
Инв. N					

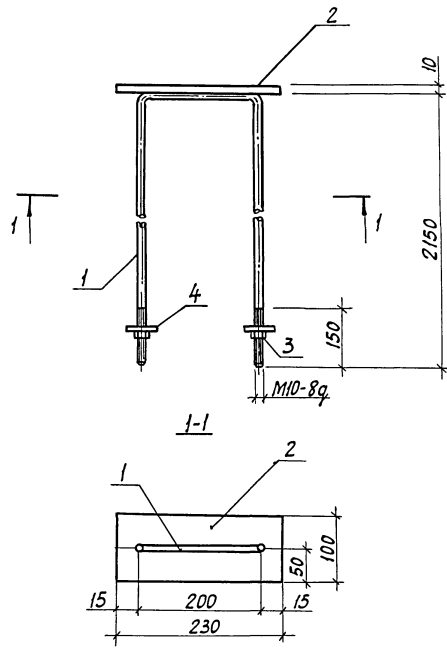
22578-03 66

Копировал:

Формат А3

Льбом ш

Иловой проект



Формат	Зона	Лист	Обозначение	Наименование	Кол	Примечание
				<u>Детали</u>		
Б4		1	КЖИ. 540001	А-Т-10 ГОСТ 5781-82, С-4560	1	2,81 кг
Б4		2	КЖИ. 540002	Лист Б-ЛН-Н0-10 ГОСТ 19903-74 Вст 3 кл 2 ГОСТ 4637-79 100x230	1	1,81 кг.
				<u>Стандартные изделия</u>		
		3		Гайка М10-6Н.5.019 ГОСТ 5915-70	2	0,02 кг
		4		Шайба 10.01.08 кл 019 ГОСТ 1371-78	2	0,01 кг

1. Покрyтие - Ц12.
2. Сварка по ГОСТ 14098-85, тип соединения Н1, способ сварки Рш.

Циф. метод. Подпись и дата. ВЗКМ. Инв. №

И. контр.	Ткач	М.О.С.	21.05.81	т.п. 813-2-4787-КЖИ. 540000 Стандарты Масса Масштаб РП 4,68 1:5 Лист Листов 1 ГИПРОНИСЬЕЛПРОМ г. Орел
Аспецот	Репало	М.О.С.	23.05.81	
И. констр.	Тильмиженко	М.О.С.	23.05.81	
Р.к. сект.	Колесников	К.К.	23.05.81	
Сп. техн.	Мухеева	М.О.С.	23.05.81	
Проб.	Сапегин	М.О.С.	23.05.81	
Привязан				Изделие соединительное МСБ
Инв. №				

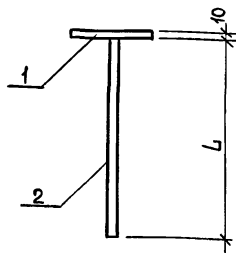
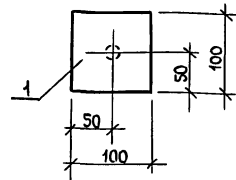
22578-03 67

Копировал: Иванова

Формат А3

Альбом III

Типовой проект



Обозначение	Марка	L, мм	Масса, кг
КНИ.550000	Мс7	500	1.10
-01	Мс8	750	1.25

1. Покрытие- Ц12.

2. Сварка по ГОСТ 14098-85 тип соединения Т2, способ сварки Рф.

Привязан				
Цив. №				

Формат	Зона	Поз	Обозначение	Наименование	Кол.	Примечания
				<u>Детали</u>		
				<u>КНИ.550001</u>		
Б4		1		Лист Б-ПН-НО-10 ГОСТ 19903-74 100x100 Вет 3 кп 2 ГОСТ 14637-79	1	0.79 кг
			Переменные данные для исполнений			
				<u>КНИ.540000</u>		
				<u>Детали</u>		
Б4		2	КНИ.550002	А-I-10 ГОСТ 5781-82, E=500	1	0.31 кг
				<u>КНИ.540000-01</u>		
				<u>Детали</u>		
Б4		2	КНИ.55 0002-01	А-I-10 ГОСТ 5781-82, E=750	1	0.46 кг

Цив. № лист

Порядок и дата

Взам.инв.№

И.контр.	Ткач	11.02.87
И.слес.орг.	Репало	22.05.87
И.констр.	Тимошенко	23.05.87
Рук.сект.	Колесников	23.05.87
Рук.гр.	Карпенкова	23.05.87
ст.техн.	Михеева	23.05.87
Проб.	Щенетильникова	23.05.87

Т.п. 813-2-47.87- КНИ.550000

Узелите соединительные
(мст, мсв)

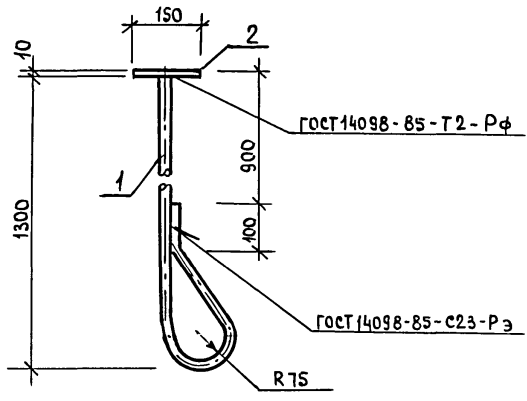
Стадия	Масса	Масштаб
РП	см. табл.	1:5
Лист	Листов 1	
ГИПРОНИСЕЛЬПРОМ г. Орел		

22578-03 68

Копировал Быстрова формат А3

Альбом III

Типовой проект



Покрытие - Ц12.

Формат	Зона	Поз.	Обозначение	Наименование	Кол.	Примечание
<u>Детали</u>						
Б4		1	- КНИ. 56 000 1	А-Т-16 гост 5781-82, E=1700	1	2,69 кг
Б4		2	- КНИ. 56 000 2	Лист Б-ПН-НО-Ю гост 19903-74 150x150 Лист 3 кн 2 гост 14637-79	1	1,77 кг

Циф. и код. Подпись и дата. Взам. инв. N

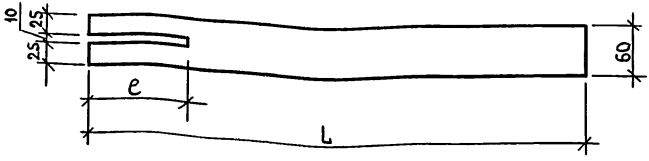
Привязка:				7.п. 813-2-47.87- КНИ.56 0000			
И.контр.	Ткач	11.05.87	11.05.87	Узелце соединительное МС9	Стадия	Масса	Масштаб
Л.слесаря	Репало	29.05.87	29.05.87		РП	4,46 кг	1:10
Л.констр.	Тимошенко	29.05.87	29.05.87		Лист	Листов 1	
Рук.сект.	Колесников	29.05.87	29.05.87		ГИПРОНИСЕЛЬПРОМ		
Рук.гр.	Карпенкова	29.05.87	29.05.87		г.орел		
Ст.техн.	Мухеева	29.05.87	29.05.87				
Пров.	Щелетильников	29.05.87	29.05.87				
И.кв. N							

22578-03 69

Копировал Быстрова

формат А3

Альбом III
Типовой проект



Обозначение	Марка	e	L	Масса кг
- кни. 57 0000	ме10	100	320	0.9
- 01	ме11	120	600	1.7

Покрытие - ц12.

Привязан			

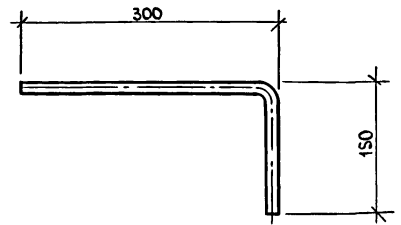
Шифр и код	Подпись и дата	Взам. шифр
И.контр.	Ткач	М.А.К.
И.спец.отд	Репало	
И.констр.	Тимошенко	
Рук.сект.	Колесников	
Рук.гр.	Карпенкова	
Ст.техн.	Михеева	
Проб.	Салегин	

813-2-47.87 - кни. 57 0000

Изделие соединительное
(ме10, ме11).

Стация	Масса	Масштаб
РП	см. табл.	1:5
Лист	Листов 1	

ГИПРОНИСЕЛЬПРОМ
г.Орел



Покрытие - ц12.

Привязан			

Шифр и код	Подпись и дата	Взам. шифр
И.контр.	Ткач	М.А.К.
И.спец.отд	Репало	
И.констр.	Тимошенко	
Рук.сект.	Колесников	
Рук.гр.	Карпенкова	
Ст.техн.	Михеева	
Проб.	Салегин	

т.п. 813-2-47.87 - кни. 58 0000

Изделие соединительное
ме12.

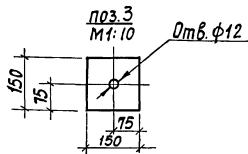
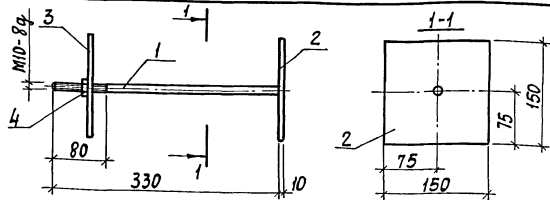
Стация	Масса	Масштаб
РП	0.71 кг	1:5
Лист	Листов 1	

ГИПРОНИСЕЛЬПРОМ
г.Орел

А-I-16 ГОСТ 5781-82, e=450.

Львов III

Тшовой проект



Формат	Этап	Поз.	Обозначение	Наименование	Кол.	Примечание
				<u>Детали</u>		
Б4	1		КЖЦ. 59 0001	Л-Г-10 ГОСТ 5781-82, $\rho=330$	1	0,20 кг
Б4	2		КЖЦ. 59 0002	Лист Б-ПН-НО-6 ГОСТ 19903-74 150x150 Вст. Зкл. 2 ГОСТ 14637-79	1	1,06 кг
Б4	3		КЖЦ. 59 0003	Лист Б-ПН-НО-6 ГОСТ 19903-74 150x150 Вст. Зкл. 2 ГОСТ 14637-79	1	1,06 кг
				<u>Стандартные изделия</u>		
	4			Байка М10-6Н.5.019 ГОСТ 5915-70	1	0,02 кг

1. Сварка по ГОСТ 14098-85, тип соединения Т2, способ сварки Рф.
2. Покрытие Ц12.

Привязан

ЦНВ.№

Взам.инв.№

ЦНВ.№ покл. и дата

И.контр.	Ткач	М.Л.	1983.11
Д.теп.от.	Репало	М.Л.	1983.11
Д.контр.	Плющенко	М.Л.	1983.11
Д.экскт.	Колесников	М.Л.	1983.11
Р.д.зр.	Карпенкова	К.К.	1983.11
Ст.техн.	Михеева	М.Л.	1983.11
Проб.	Салетин	М.Л.	1983.11

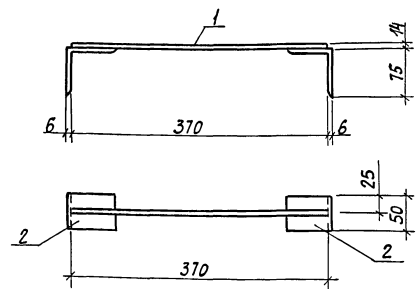
813-2-47.87- КЖЦ. 590000

Изделие соединительное
МС 13

Стадия	Масса	Масштаб
РП	235 кг	1:5
Лист	Листов 1	
ГИПРОНИСЬПРОМ г. Орел		

Копировал: Иванова

Формат А4



Формат	Этап	Поз.	Обозначение	Наименование	Кол.	Примечание
				<u>Детали</u>		
Б4	1		КЖЦ. 60 0001	Л-Г-14 ГОСТ 5781-82, $\rho=370$	1	0,45
Б4	2		КЖЦ. 60 0002	Лист Б-ПН-НО-6 ГОСТ 19903-74 150x150 Вст. Зкл. 2 ГОСТ 14637-79	2	0,34

1. Покрытие - Ц 12
2. Сварка по ГОСТ 14098-85, тип соединения И1, способ сварки Рш.

Привязан

ЦНВ.№

Взам.инв.№

ЦНВ.№ покл. и дата

И.контр.	Ткач	М.Л.	1983.11
Д.теп.от.	Репало	М.Л.	1983.11
Д.контр.	Плющенко	М.Л.	1983.11
Д.экскт.	Колесников	М.Л.	1983.11
Р.д.зр.	Карпенкова	К.К.	1983.11
Ст.техн.	Михеева	М.Л.	1983.11
Проб.	Карпенкова	М.Л.	1983.11

г.л. 813-2-47.87- КЖЦ. 600000

Изделие соединительное
МС 14

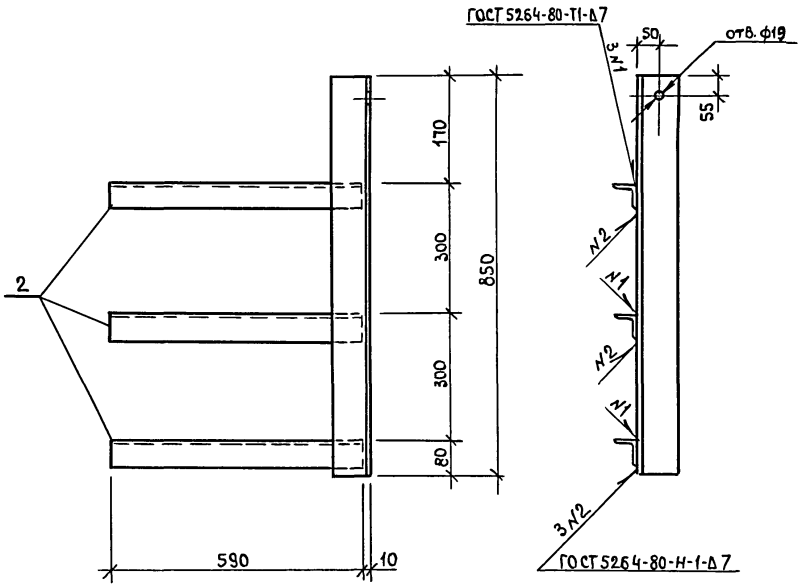
Стадия	Масса	Масштаб
РП	1,13 кг	1:5
Лист	Листов 1	
ГИПРОНИСЬПРОМ г. Орел		

Копировал: Иванова

Формат А4

Альбом III

Тировай проект



Покрытие - Ц12 .

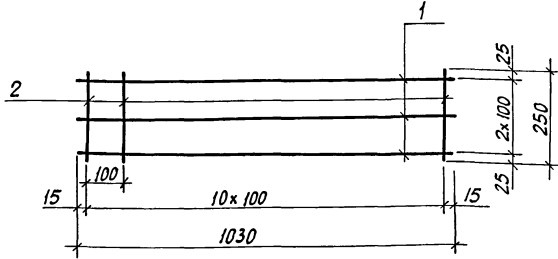
Формат	Зона	Поз.	Обозначение	Наименование	Кол.	Примечание
<u>Детали</u>						
Б4	1		КНИ. 610001	УГОЛОК 90x90x75-ГОСТ 8509-86 Вет 3 псб-1 ТУ 14-1-3023-80 С-850	1	8.19
Б4	2		КНИ. 610002	УГОЛОК 63x63x5-ГОСТ 8509-86 Вет 3 кп2 ГОСТ 535-79 С-590	3	2.84

Циб.л.подл. Подпись и дата
Взам.инв.л/

Н.контр.	Ткач	29.05.87	29.05.87	т.л. 813-2-47.87- КНИ.610000 Узелле соединительное МС15	Стадия	Масса	Масштаб
Л.спец.отв.	Репало	29.05.87	29.05.87		РП	16.71	1:10
Л.конст.	Тимошенко	29.05.87	29.05.87		Лист	Листов 1	
Рук.сект.	Колесников	29.05.87	29.05.87		ГИПРОНИСЕЛЬПРОМ г.Орел		
Рук.гр.	Карпенкова	29.05.87	29.05.87				
ст.техн.	Михеева	29.05.87	29.05.87				
Пров.	Щепетильников	29.05.87	29.05.87				
Циб.л	Привязан						

22578-03 72

Львов Ю



Типовой проект

Формат	Зона	Поз.	Обозначение	Наименование	Кол.	Примечание
<u>Детали</u>						
Б4	1		КЖС. 620001	Вру-Г-5ТЧ14-4-1336-85, Р=1030	3	0,16 кг
Б4	2		КЖС. 620002	Вру-Г-5ТЧ14-4-1336-85, Р=250	11	0,04 кг

Сварка по ГОСТ 14098-85, тип соединения К1, способ сварки Кт.

Привязан

Шив. №

КЖС. 620000

Сетка С1

Стадия Масса Масштаб

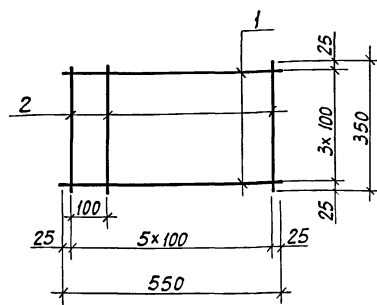
рп 0,92 кг 1:10

Лист Листов 1

ГИПРОНИСЕЛЬПРОМ
г. Орел

Копировал: Иванова

Формат А4



Формат	Зона	Поз.	Обозначение	Наименование	Кол.	Примечание
<u>Детали</u>						
Б4	1		КЖС. 630001	Вру-Г-5ТЧ14-4-1336-85, Р=550	4	0,085 кг
Б4	2		КЖС. 630002	Вру-Г-5ТЧ14-4-1336-85, Р=350	6	0,054 кг

Сварка по ГОСТ 14098-85, тип соединения К1, способ сварки Кт.

Привязан

Шив. №

т. л. 813-2-47.87- КЖС. 630000

Сетка С2

Стадия Масса Масштаб

рп 0,76 кг 1:10

Лист Листов 1

ГИПРОНИСЕЛЬПРОМ
г. Орел

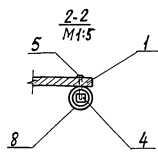
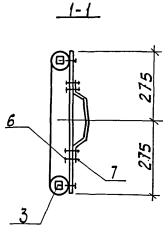
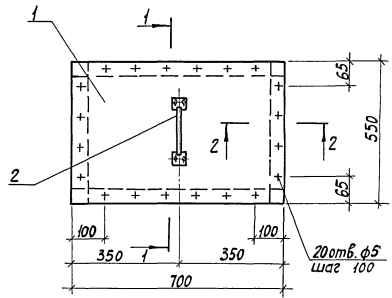
Копировал: Иванова

Формат А4

Листовой проект

Листовой проект

Инв. № табл. Подпись и дата



Формат	Зона	Пос	Обозначение	Наименование	Кол.	Примечание
				<u>Детали</u>		
Б4	1		КЖИ. 640001	Листы винилпласта		
				ВН 700x530x10 ГОСТ 9639-71	1	4,5 кг
Б4	3		КЖИ. 640002	Брусок 25x25 ГОСТ 24454-80, L=650	2	0,0004 м ³
Б4	4		КЖИ. 640003	Брусок 25x25 ГОСТ 24454-80, L=550	2	0,0003 м ³
				<u>Стандартные изделия</u>		
	2			Ручка-скоба РС140-2 ГОСТ 5087-80	1	
	5			Шуруп 4-5x40.016 ГОСТ 1144-80	20	
	6			Болт М4-6x30.58.016 ГОСТ 7805-70	4	
	7			Гайка М4-6x5.016 ГОСТ 5915-70	4	
				<u>Материалы</u>		
	8			Рукав ш (ШТ)-63-315-45-У ГОСТ 18698-79		L=2240

Ин. контр.	Ткач	Числ.	21.05.79	т.п. 813-2-47-87- КЖИ.640000		
Испещит	Репало	Числ.	22.05.79			
Ин. контр.	Тимченко	Числ.	23.05.79			
Рук. сект.	Колесников	Числ.	25.05.79			
Рук. гр.	Карпенкова	Числ.	26.05.79	Шибер ШБ1.		
Ст. техн.	Соловчина	Числ.	28.05.79			
Пров.	Щепельников	Числ.	28.05.79			
Привязан				Стандия	Масса	Масштаб
				рп	5,53 кг	1:10
				Лист		Листов 1
Инв. №				ГИПРОНИСЕЛЬПРОМ г. Орел		

22578-03 74

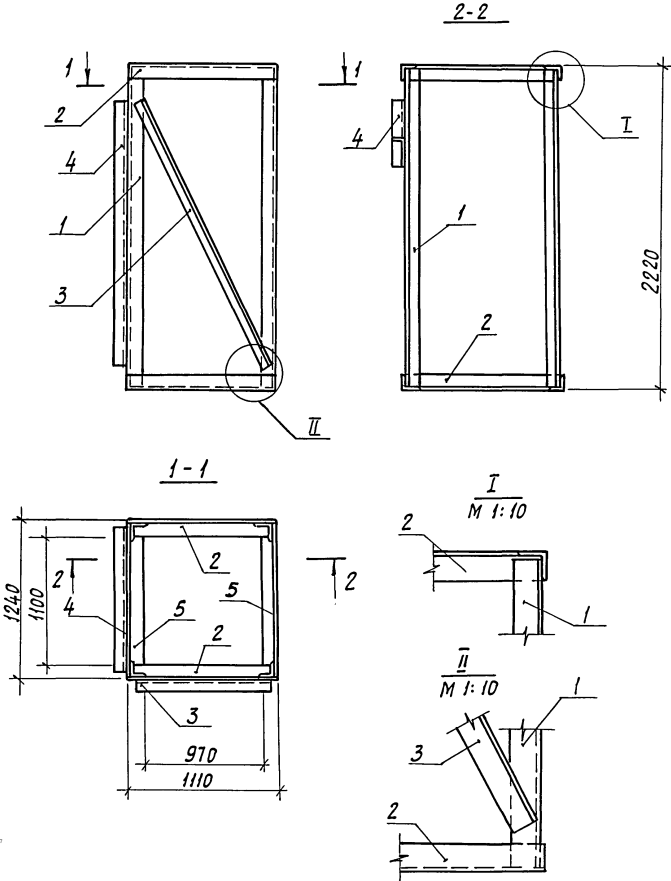
Копировал: Иванова

Формат А3

Альбом III

Цирковой проект

ИНВ. № проекта Подпись и дата Взам. Инв. №



Условный знак	Поз.	Обозначение	Наименование	Кол.	Приме- чание
<u>Детали</u>					
54	1	КЖЦ. 650001	Уголок 70x70x5-Б ГОСТ 8509-86 с-2200 вст 3 кл 2 ГОСТ 535-79	4	1, 84 кг.
54	2	КЖЦ. 650002	Уголок 70x70x5-Б ГОСТ 8509-86 с-1100 вст 3 кл 2 ГОСТ 535-79	4	5, 97 кг
54	3	КЖЦ. 650003	Уголок 70x70x5-Б ГОСТ 8509-86 с-2300 вст 3 кл 2 ГОСТ 535-79	1	12, 37 кг
54	4	КЖЦ. 650004	Уголок 70x70x5-Б ГОСТ 8509-86 с-2350 вст 3 кл 2 ГОСТ 535-79	1	12, 64 кг
54	5	КЖЦ. 650005	Уголок 70x70x5-Б ГОСТ 8509-86 с-1240 вст 3 кл 2 ГОСТ 535-79	4	8, 67 кг

1. Покрытие - эмаль ПФ-133 ГОСТ 926-82, Грунт ГФ-0.21 ГОСТ 25129-82.
2. Сварка швов по ГОСТ 5264-80, тип соединения Н1, катет шва 6мм.

Привязан			
ИНВ. №			

И. контр.	Ткач	И. в.	28.05.87
Л. спец. отв.	Репало	И. в.	28.05.87
Л. контр.	Тимошенко	И. в.	28.05.87
Р. к. сект.	Колесникова	И. в.	28.05.87
Р. к. гр.	Карпенкова	И. в.	28.05.87
Ш. ос.	Власова	И. в.	28.05.87
Пр. в.	Сапегин	И. в.	28.05.87

т. л. 813-2-47.87-КЖЦ. 650000		
Рама металлическая РМ1.		
Стандия	Масса	Масштаб
РЛ	122,93 кг	1:20
Лист	Листов 1	
ГИПРОНИСЕЛЬПРОМ г. Орел		

22578-03 (75)