

ТИПОВОЙ ПРОЕКТ

816-1-147.88

ЦЕХ ДЛЯ РЕМОНТА КОМБАЙНОВ
НА 2 ПОСТАНОВОЧНЫХ МЕСТА

СТЕНЫ КИРПИЧНЫЕ

АЛЬБОМ 2

СТРОИТЕЛЬНЫЕ ИЗДЕЛИЯ

25042-02

ЦЕНА 2-53

ОТДЕЛОВАЯ ЦЕНА
ПО НОМЕРАМ РЕАКЦИОННОЙ
ЭТАЖА В СЧЕТ НАКЛАДНОЙ

				<i>Дрибан</i>	

1000,72

ТИПОВОЙ ПРОЕКТ
816-1-147.88
ЦЕХ ДЛЯ РЕМОНТА КОМБАЙНОВ
НА 2 ПОСТАНОВОЧНЫХ МЕСТА
СТЕНЫ КИРПИЧНЫЕ
Альбом 2
СОСТАВ ПРОЕКТА

Альбом 1-Общая пояснительная записка
Технология производства
Архитектурно-строительные решения
Внутренние водопровод и канализация
Отопление и вентиляция
Силовое электрооборудование
Автоматизация отопления и вентиляции
Пожарная сигнализация

Альбом 2-Строительные изделия
Альбом 3-Спецификации оборудования
Альбом 4-Ведомости потребности в материалах
Альбом 5-Сметы

РАЗРАБОТАН
ПРОЕКТНЫМ ИНСТИТУТОМ
„ГИПРОАГРОТЕХПРОМ“
г.Иваново

УТВЕРЖДЕН
И ВВЕДЕН В ДЕЙСТВИЕ
ПРОЕКТНЫМ ИНСТИТУТОМ
„ГИПРОАГРОТЕХПРОМ“
ПРИКАЗ ОТ 25.02.88. № 45

ДИРЕКТОР ИНСТИТУТА
ГЛАВНЫЙ ИНЖЕНЕР ПРОЕКТА



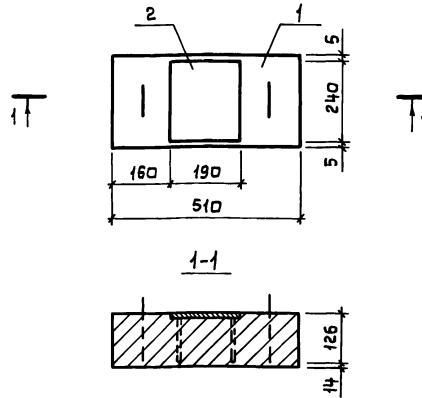
В.В.БАРАНОВ
В.И.ГЛЕЗИН

© ЦНИП Гострой СССР, 1988

							Привязан	

Содержание альбома

Обозначение	Наименование	Стр.
АС.Ц.01.00	Плита опорная ОП5.2 - Та	3
АС.Ц.02.00	Колонна К 72 - 4а	3
АС.Ц.03.00	Балка (1БСП12-5Ат Уа; 1БСП12-5Ат Уб)	4
АС.Ц.04.00	Плита опорная ОП1	4
АС.Ц.05.00	Прогон ПРГ60.2.5-4Ат УТа	5
АС.Ц.00.01	Изделие соединительное МС5	5
АС.Ц.06.00	Дверь ДМ1	5
АС.Ц.07.00	Сетка арматурная С1	6
АС.Ц.08.00	Сетка арматурная С2	6
АС.Ц.09.00	Сетка арматурная С3	6
АС.Ц.10.00	Сетка арматурная С4	6
АС.Ц.11.00	Каркас плоский КР1	7
АС.Ц.12.00	Деталь закладная М1	7
АС.Ц.22.00	Янкер А3	7
АС.Ц.00.02	Изделие закладное МН1	7
АС.Ц.00.03	Слив МС2	8
АС.Ц.00.04	Костыль МС3	8
АС.Ц.13.00	Изделие закладное МН2	8
АС.Ц.00.05	Слив МС4	8
АС.Ц.00.06	Янкер А1	9
АС.Ц.00.07	Янкер А2	9
АС.Ц.14.00	Крышка прямка ЛМ1	9
АС.Ц.15.00	Ворота ВР1	10
АС.Ц.16.00	Рама ворот	10
АС.Ц.17.00.05	Створка полотна. Сборочный чертеж	11
АС.Ц.17.00	Створка полотна	11
АС.Ц.18.00	Каркас створки	12
АС.Ц.19.00	Стойка	13
АС.Ц.20.00	Перекладина	13
АС.Ц.21.00	Профиль трубчатый (ЛТ, ПТБ, ПТВ, ПТз)	14
АС.Ц.23.00	Решетка МР1	14



Ведомость расхода стали на дополнительные закладные изделия, кг

Марка элемента	Изделия закладные				Общий расход
	Арматура класса		Прокат марки		
	А-III		ВСт3 кп2		
	ГОСТ 5781-82		ГОСТ 103-76		
	Ф8	Итого	6x190	Итого	
ОП5.2-Тд	0,2	0,2	2,2	2,2	2,4

Формат	Зона	Поз.	Обозначение	Наименование	Кол.	Примеч.
				сборочные единицы		
		1	1.225-2.11-4000-01	Опорная плита ОП5.2-Т	1	
		2	1.400-6/76, Вып.1	Деталь закладная М4-3-2	1	

Исполн.	Можначев	И.И.
Рук. гр.	Вылгина	В.В.
Гл. спец.	Павлинов	П.П.
Нач. отд.	Осакин	О.О.
Г.И.П.	Глезин	Г.Г.
Н.контр.	Антоничев	А.А.

ТП 816 -1-147.88 - Яс.ц. 01.00

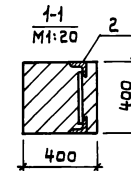
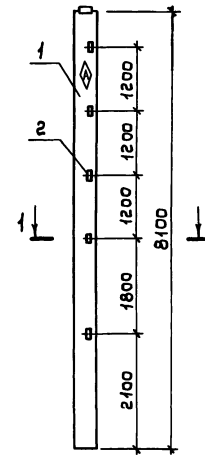
Плита опорная
ОП5.2-Тд

Стадия	Масса	Масштаб
Р	500	1:10

Лист 1 из 1
Гипрогротехпром
г. Иваново

Копировал Крайнова

Формат А3



Формат	Зона	Поз.	Обозначение	Наименование	Кол.	Примеч.
				Документация		
			ГОСТ 25628-83	Колонны железобетонные для одноэтажных производственных зданий Общие технические условия Сборочные единицы		
		1	1.423-3, Вып.1	Колонна К72-4	1	
		2	1.423-3, Вып.2	Изделие закладное М4-14	5	

Ведомость расхода стали на дополнительные закладные изделия, кг

Марка элемента	Изделия закладные				Общий расход
	Арматура класса		Прокат марки		
	А-III		ВСт3 кп2		
	ГОСТ 5781-82		ГОСТ 8509-86		
	Ф12	Итого	163x5	Итого	
К72-4д	1,65	1,65	7,2	7,2	8,85

Пометить несмываемой краской

С.инж.	Голуба	Г.Г.
Рук. гр.	Вылгина	В.В.
Гл. спец.	Павлинов	П.П.
Нач. отд.	Осакин	О.О.
Г.И.П.	Глезин	Г.Г.
Н.контр.	Антоничев	А.А.

ТП 816 -1-147.88 - Яс.ц.02.00

Колонна К72-4д

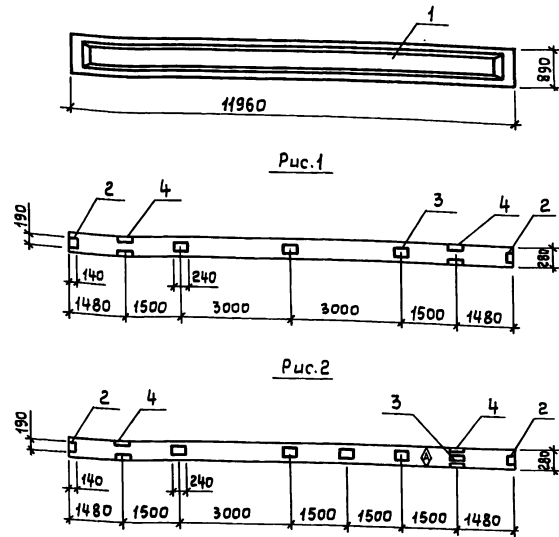
Стадия	Масса	Масштаб
Р	3300	1:75

Лист 1 из 1
Гипрогротехпром
г. Иваново

Копировал Крайнова

23042-02 4

Формат А3



Обозначение	Марка	Кол.
АС.Ц.03.00	16СП12-5АтУа	1
-01	16СП12-5АтУб	2

Ведомость расхода стали на дополнительные закладные изделия, кг

Марка элемента	Изделия закладные								Всего
	Арматура класса А III				Прокат марки В Ст 3 кп2				
	ГОСТ 5781-82				ГОСТ 103-76				
	φ8	φ10	Итого	Итого	Итого	Итого	Итого	Итого	
16СП12-5АтУа	1,6	0,6	2,2	2,6	6,6	9,2	10,4	10,4	21,8
16СП12-5АтУб	2,0	0,6	2,6	2,6	11,0	13,6	10,4	10,4	26,6

Формат	Возв.	Поз.	Обозначение	Наименование	Кол. на исп.	Примеч.
				Сборочные единицы		
		1	1.462.1-1/81.01-1-47	Балка 16СП12-5АтУ	1	1
		2	1.400-6/76, Вып.1	Изделие закладное М4-1	2	2
		3	1.400-6/76, Вып.1	М4-3	3	5
		4	1.400-6/76, Вып.1	М4-22-2	2	2

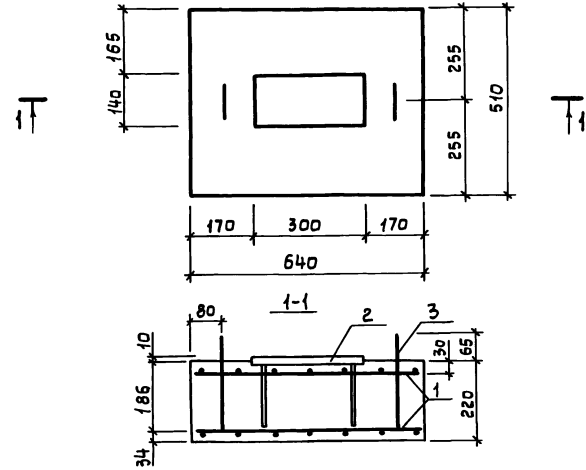
Исполн. Мохначев	Рук. гр. Вылгина	Гл. спец. Павлюков	Нач. отд. Осочкин	Гип. Глезин	Н. контр. Антонычева	ТП 816-1-147.88 - АС.Ц.03.00
Статус	Масса	Масштаб	Балка (16СП12-5АтУа; 16СП12-5АтУб)			Р 4500 1:100
Лист	Листов 1					Гипроагротехпром г. Иваново

Привязан

Ив. №

Копировал Крайнова

Формат А3



Формат	Возв.	Поз.	Обозначение	Наименование	Кол.	Примеч.
				Документация		
			ГОСТ 13015.1-81	Изделия бетонные и железобетонные. Общие технические требования		
				Сборочные единицы		
А4		1	АС.Ц.07.00	Сетка арматурная с1	2	
А4		2	АС.Ц.12.00	Деталь закладная М1	1	
		3	1.225-2.И-0.0.0.2-01	Петля строповочная П6	2	
				Материалы		
				Бетон класса В15	0,072	м³

Ведомость расхода стали на элемент, кг

Марка элемента	Изделия арматурные			Изделия закладные					Общий расход		
	Арматура класса А III	Всего	ГОСТ 5781-82	Арматура класса А I		Прокат марки В Ст 3 кп2		Всего			
				φ6	Итого	φ14	Итого				
				Итого	Итого	Итого	Итого				
ОП1	1,36	1,36	1,36	0,4	0,4	0,84	0,84	6,6	6,6	7,84	9,20

Исполн. Мохначев	Рук. гр. Вылгина	Гл. спец. Павлюков	Нач. отд. Осочкин	Гип. Глезин	Н. контр. Антонычева	ТП 816-1-147.88 - АС.Ц.04.00
Статус	Масса	Масштаб	Плита опорная ОП1			Р 180 1:10
Лист	Листов 1					Гипроагротехпром г. Иваново

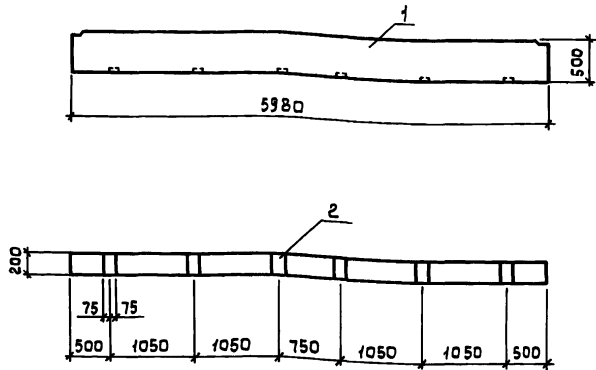
Привязан

Ив. №

Копировал Крайнова

23092-02 5

Формат А3



Ведомость расхода стали на дополнительные закладные изделия, кг

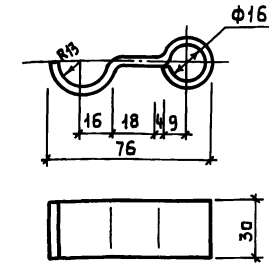
Марка элемента	Изделия закладные				Всего
	Арматура класса		Прокат марки		
	A-III	ВСт3кп2	ГОСТ 103-76	ГОСТ 5781-82	
φ8	Итого	φх100	Итого		
ПРГ60.2.5-4АТ-Ут	5,76	5,76	11,34	11,34	17,10

Формат	Зона	Поз.	Обозначение	Наименование	кол.	Примеч.
<u>Сборочные единицы</u>						
	1		1.225-2.11-3.0.0.0	Прогон ПРГ60.2.5-4АТ-Ут	1	
	2		1.225-2.11-3.0.1.0	Изделие закладное М4	6	

Исполн.	Сырова	Кучина	ТП 816 -1-147.88 - АС.И.05.00
Рук.гр.	Вылгина	Вилгина	Прогон ПРГ60.2.5-4АТ-Ут
Гл. спец.	Павлинов	Павлинов	
Нач.отд.	Осокин	Осокин	Р 1500 1:50
ГИП	Глезин	Глезин	
Н.контр.	Антонычева	Антонычева	Лист Листов 1
Привязан			Гипроагротехпром г. Иваново
Инв. №			

Копировал Крайнова

Формат А4

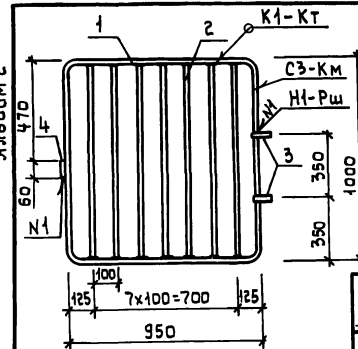


Длина развертки 94 мм

Исполн.	Кучина	Вилгина	ТП 816 -1-147.88 - АС.И.06.01
Рук.гр.	Вылгина	Вилгина	Изделие соединительное МС5
Гл. спец.	Павлинов	Павлинов	
Нач.отд.	Осокин	Осокин	Р 0,85 1:2
ГИП	Глезин	Глезин	
Н.контр.	Антонычева	Антонычева	Лист Листов 1
Привязан			Гипроагротехпром г. Иваново
Инв. №			

Копировал Крайнова

Формат А4



Формат	Зона	Поз.	Обозначение	Наименование	кол.	Примеч.
<u>Детали</u>						
Б4	1		АС.И.06.01	А-1-25 ГОСТ 5781-82 l=3900	1	15,02 кг
Б4	2		АС.И.06.02	А-1-12 ГОСТ 5781-82 l=970	8	0,86 кг
А4	3		АС.И.06.01	Изделие соединительное МС5	1	
Б4	4		АС.И.06.03	Лист Б-4 ГОСТ 19903-74 ВСт3кп2 ГОСТ 14637-79 30x60	1	0,56 кг

Сварные швы по ГОСТ 14098-85

Исполн.	Кучина	Вилгина	ТП 816 -1-147.88 - АС.И.06.00
Рук.гр.	Вылгина	Вилгина	Дверь ДМ1
Гл. спец.	Павлинов	Павлинов	
Нач.отд.	Осокин	Осокин	Р 23,60 1:20
ГИП	Глезин	Глезин	
Н.контр.	Антонычева	Антонычева	Лист Листов 1
Привязан			Гипроагротехпром г. Иваново
Инв. №			

Копировал Крайнова 23042-02 6

Формат А4

Альбом 2

Формат	Зона	Поз.	Обозначение	Наименование	Кол.	Примеч.
<u>Детали</u>						
Д-III-6 ГОСТ 5781-82						
Б4	1		АС.Ц.07.01	Р=490	6	0,11кг
Б4	2		АС.Ц.07.02	Р=620	5	0,14кг

Исполн.	Махначева	Л.В.	ТП 816-1-147.88 - АС.Ц. 07.00	Стадия	Масса	Максимум	
Рук. гр.	Вылгина	Л.В.		Сетка арматурная С1	Р	1,36	1:20
Гл. спец.	Павлинов	Л.В.			Лист	Листов 1	
Нач. отд.	Осокин	Л.В.			Гипроагротехпром		
Г.И.П.	Глезин	Л.В.			г. Иваново		
Н.контр.	Янтоничева	Л.В.					

Привязан

И.И.В. №

Копировал Крайнова

Формат Я4

Альбом 2

Формат	Зона	Поз.	Обозначение	Наименование	Кол.	Примеч.
<u>Детали</u>						
Д-III-6 ГОСТ 5781-82						
Б4	1		АС.Ц.09.01	4ВрI ГОСТ 6727-80	11	0,05кг
Б4	2		АС.Ц.09.02	Р=640	10	0,063кг

Исполн.	Махначева	Л.В.	ТП 816-1-147.88 - АС.Ц. 09.00	Стадия	Масса	Максимум	
Рук. гр.	Вылгина	Л.В.		Сетка арматурная С3	Р	1,48	1:20
Гл. спец.	Павлинов	Л.В.			Лист	Листов 1	
Нач. отд.	Осокин	Л.В.			Гипроагротехпром		
Г.И.П.	Глезин	Л.В.			г. Иваново		
Н.контр.	Янтоничева	Л.В.					

Привязан

И.И.В. №

Копировал Крайнова

Формат Я4

Альбом 2

Формат	Зона	Поз.	Обозначение	Наименование	Кол.	Примеч.
<u>Детали</u>						
Д-III-6 ГОСТ 5781-82						
Б4	1		АС.Ц.08.01	4ВрI ГОСТ 6727-80	10	0,143кг
Б4	2		АС.Ц.08.02	Р=900	13	0,09кг
Б4	3		АС.Ц.08.03	Р=510	16	0,05кг
Б4	4		АС.Ц.08.04	Р=640	8	0,063кг

Исполн.	Махначева	Л.В.	ТП 816-1-147.88 - АС.Ц. 08.00	Стадия	Масса	Максимум	
Рук. гр.	Вылгина	Л.В.		Сетка арматурная С2	Р	3,904	1:20
Гл. спец.	Павлинов	Л.В.			Лист	Листов 1	
Нач. отд.	Осокин	Л.В.			Гипроагротехпром		
Г.И.П.	Глезин	Л.В.			г. Иваново		
Н.контр.	Янтоничева	Л.В.					

Привязан

И.И.В. №

Копировал Крайнова

Формат Я4

Альбом 2

Формат	Зона	Поз.	Обозначение	Наименование	Кол.	Примеч.
<u>Детали</u>						
Д-III-6 ГОСТ 5781-82						
Б4	1		АС.Ц.10.01	3ВрI ГОСТ 6727-80	16	0,028кг
Б4	2		АС.Ц.10.02	Р=770	10	0,042кг

Исполн.	Махначева	Л.В.	ТП 816-1-147.88 - АС.Ц. 10.00	Стадия	Масса	Максимум	
Рук. гр.	Вылгина	Л.В.		Сетка арматурная С4	Р	0,87	1:20
Гл. спец.	Павлинов	Л.В.			Лист	Листов 1	
Нач. отд.	Осокин	Л.В.			Гипроагротехпром		
Г.И.П.	Глезин	Л.В.			г. Иваново		
Н.контр.	Янтоничева	Л.В.					

Привязан

И.И.В. №

Копировал Крайнова

Формат Я4

Альбом 2

Формат	Зона	Поз.	Обозначение	Наименование	Кол.	Примечание
<u>Детали</u>						
Б4	1		АС.У.И.01	А-Ш-20 ГОСТ 5781-82	1	16,13 кг
Б4	2		АС.У.И.02	А-Ш-25 ГОСТ 5781-82	1	25,11 кг
Б4	3		АС.У.И.03	А-Г-В ГОСТ 5781-82	50	0,083 кг

Ст. чин Галева
Рук. гр. Вылгина
Гл. спец. Павлова
Науч. отд. Осокин
ГИП Глезин
Н. контр. Антонычев

ТП 816-1-147.88 - АС.У.И.00

Стация	Масса	Масштаб
Р	45,39	1:10

Лист 1 Листов 1

Гипроагротехпром г. Иваново

Копировал Курочкина Формат А4

Альбом 2

Формат	Зона	Поз.	Обозначение	Наименование	Кол.	Примеч.
<u>Детали</u>						
Б4	1		АС.У.22.01	Лист 5-В.0 ГОСТ 19903-74 ВСТЗ кп 2 ГОСТ 14637-79	1	0,70 кг
Б4	2		АС.У.22.02	А-Г-10 ГОСТ 5781-82 L=500	1	0,31 кг

Исполн. Кучкина
Рук. гр. Вылгина
Гл. спец. Павлова
Науч. отд. Осокин
ГИП Глезин
Н. контр. Антонычев

ТП 816-1-147.88 - АС.У.22.00

Стация	Масса	Масштаб
Р	1,01	1:50

Лист 1 Листов 1

Гипроагротехпром г. Иваново

Копировал Курочкина Формат А4

Альбом 2

Формат	Зона	Поз.	Обозначение	Наименование	Кол.	Примечание
<u>Детали</u>						
Б4	1		АС.У.12.01	Лист 6-20.0 ГОСТ 19903-74 ВСТЗ кп 2 ГОСТ 14637-79	1	6,6 кг
Б4	2		АС.У.12.02	А-Ш-14 ГОСТ 5781-82	4	0,21 кг

Исполн. Мохначев
Рук. гр. Вылгина
Гл. спец. Павлова
Науч. отд. Осокин
ГИП Глезин
Н. контр. Антонычев

ТП 816-1-147.88 - АС.У.12.00

Стация	Масса	Масштаб
Р	7,44	1:10

Лист 1 Листов 1

Гипроагротехпром г. Иваново

Копировал Курочкина Формат А4

Альбом 2

Формат	Зона	Поз.	Обозначение	Наименование	Кол.	Примечание
<u>Детали</u>						
Изделие закладное МН1						
А-Г-22 ГОСТ 5781-82						

Исполн. Галева
Рук. гр. Вылгина
Гл. спец. Павлова
Науч. отд. Осокин
ГИП Глезин
Н. контр. Антонычев

ТП 816-1-147.88 - АС.У.00.02

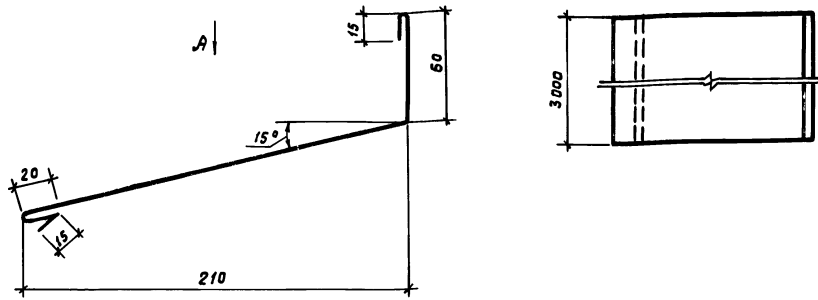
Стация	Масса	Масштаб
Р	2,54	1:10

Лист 1 Листов 1

Гипроагротехпром г. Иваново

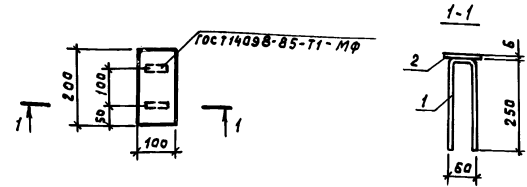
Копировал Курочкина Формат А4

Вид А

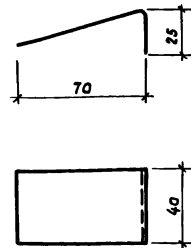


Длина развертки 330 мм

Циф. № подл. и дата	Взамен №	Испол.	Сырова	С.И.	ТП 816-1-147.88 АС.У.00.03	Стадия	Масса	Масштаб
		Рук. зр.	Выльина	В.И.				
Циф. № подл. и дата	Взамен №	Гл. сплн.	Павлинов	П.В.	04 Б-ПН-НО-0,8 ГОСТ 19904-74 ам-кр-1 ГОСТ 14918-80	Лист	Листов	1
		Нач. отв.	Осакин	О.И.				
Циф. № подл. и дата	Взамен №	Гип	Глезин	Г.В.	Копировал Курочкина	Лист	Листов	1
		Н. контр.	Антоничева	А.И.				
Привязан								
Циф. №								



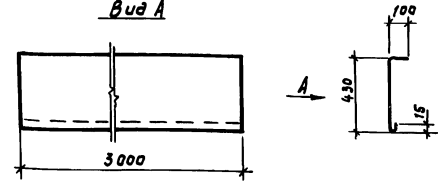
Циф. № подл. и дата	Взамен №	Испол.	Сырова	С.И.	ТП 816-1-147.88 - АС.У.13.00	Стадия	Масса	Масштаб
		Рук. зр.	Выльина	В.И.				
Циф. № подл. и дата	Взамен №	Гл. сплн.	Павлинов	П.В.	04 Б-ПН-НО-0,8 ГОСТ 19904-74 ам-кр-1 ГОСТ 14918-80	Лист	Листов	1
		Нач. отв.	Осакин	О.И.				
Циф. № подл. и дата	Взамен №	Гип	Глезин	Г.В.	Копировал Курочкина	Лист	Листов	1
		Н. контр.	Антоничева	А.И.				
Привязан								
Циф. №								



Длина развертки 100 мм

Циф. № подл. и дата	Взамен №	Испол.	Сырова	С.И.	ТП 816-1-147.88 - АС.У.00.04	Стадия	Масса	Масштаб
		Рук. зр.	Выльина	В.И.				
Циф. № подл. и дата	Взамен №	Гл. сплн.	Павлинов	П.В.	04 Б-ПН-НО-0,8 ГОСТ 19904-74 ам-кр-1 ГОСТ 14918-80	Лист	Листов	1
		Нач. отв.	Осакин	О.И.				
Циф. № подл. и дата	Взамен №	Гип	Глезин	Г.В.	Копировал Курочкина	Лист	Листов	1
		Н. контр.	Антоничева	А.И.				
Привязан								
Циф. №								

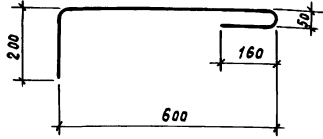
Вид А



Длина развертки 550 мм

Циф. № подл. и дата	Взамен №	Испол.	Сырова	С.И.	ТП 816-1-147.88 - АС.У.00.05	Стадия	Масса	Масштаб
		Рук. зр.	Выльина	В.И.				
Циф. № подл. и дата	Взамен №	Гл. сплн.	Павлинов	П.В.	04 Б-ПН-НО-0,8 ГОСТ 19904-74 ам-кр-1 ГОСТ 14918-80	Лист	Листов	1
		Нач. отв.	Осакин	О.И.				
Циф. № подл. и дата	Взамен №	Гип	Глезин	Г.В.	Копировал Курочкина 23042-02 9	Лист	Листов	1
		Н. контр.	Антоничева	А.И.				
Привязан								
Циф. №								

Альбом 2



Длина развертки 1010 мм

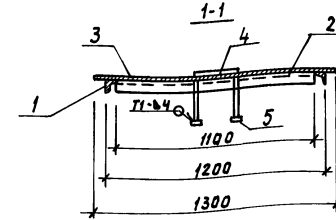
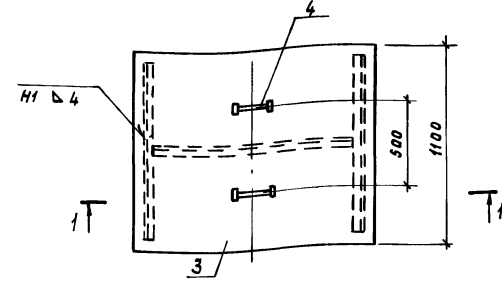
Шиф. № табл. Подп. и дата. Взам. инв. №

Исполн. Голева				Рук. зр. Выльгина				Гл. спец. Павлинов				Науч. отв. Осокин				Гип. Глезин				Н. контр. Антонычев				Т.И. №				И.И. №									
Привязан																ТП 816-1-147.88 - АС.У.00.06																					
Анкер А1																Стадия		Масса		Масштаб																	
																Р		0,62		1:10																	
																Лист		Листов		1																	
Циф. №																Гипроагротехпром г. Иваново																					

Копировал Курочкина

формат А4

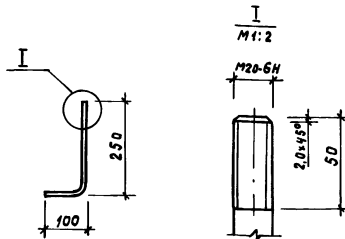
Альбом 2



Формат	Зона	Поз.	Обозначение	Наименование	Кол.	Примеч.
Детали						
БУ	1		АС.У.14.01	Уголок 50x50x5-В ГОСТ 8509-86 R=1000 В ст. №3 ГОСТ 535-78	2	3,77 кг
БУ	2		АС.У.14.02	Уголок 50x50x5-В ГОСТ 8509-86 R=1100 В ст. №2 ГОСТ 535-78	1	4,15 кг
БУ	3		АС.У.14.03	Рулон панд. К-4,0 В ст. №3 ГОСТ 8568-77 1100x1300	1	47,91 кг
БУ	4		АС.У.14.04	Крыш 5-12 ГОСТ 2590-71 R=450 Высота 2 ГОСТ 535-78	2	0,40 кг
БУ	5		АС.У.14.05	Лист 6-10 ГОСТ 18203-74 В ст. №3 ГОСТ 14631-79 60x60	4	0,11 кг

Сварные швы по ГОСТ 5264-80

Альбом 2



Длина развертки 350 мм

Шиф. № табл. Подп. и дата. Взам. инв. №

Исполн. Голева				Рук. зр. Выльгина				Гл. спец. Павлинов				Науч. отв. Осокин				Гип. Глезин				Н. контр. Антонычев				Т.И. №				И.И. №									
Привязан																ТП 816-1-147.88 - АС.У.00.07																					
Анкер А2																Стадия		Масса		Масштаб																	
																Р		0,86		1:10																	
																Лист		Листов		1																	
Циф. №																Гипроагротехпром г. Иваново																					

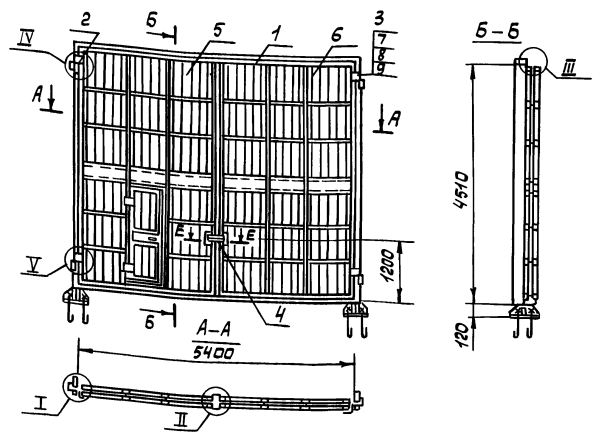
Копировал Курочкина

формат А4

Шиф. № табл. Подп. и дата. Взам. инв. №

Исполн. Голева				Рук. зр. Выльгина				Гл. спец. Павлинов				Науч. отв. Осокин				Гип. Глезин				Н. контр. Антонычев				Т.И. №				И.И. №									
Привязан																ТП 816-1-147.88 - АС.У.14.00																					
Крышка прямая ЛМ1																Стадия		Масса		Масштаб																	
																Р		60,84		1:20																	
																Лист		Листов		1																	
Циф. №																Гипроагротехпром г. Иваново																					

Копировал Курочкина 23042-02 10 формат А3



Формат Зона	Поз.	Обозначение	Наименование	Кол.	Примеч.
			<u>Документация</u>		
		1.435.9-17.4-1000 см	Технические требования		
		1.435.9-17.1-1000 Д1	Профиль трубчатый ПТ-1		
		1.435.9-17.1-1000 Д2	Профиль резиновый Р1		
			<u>Сборочные единицы</u>		
А3	1	Ас. и. 16.00	Рама ворот	1	
	2	1.435.9-17.4-6000	Петля	2	
	3	-01	Петля	2	
	4	1.435.9-17.4-9000	Запор перекидной	1	
А3	5	Ас. и. 17.00	Створка полотна	1	
	6	-01	Створка полотна	1	
			<u>Стандартные изделия</u>		
	7		Болт М10-Нр*25.58 ГОСТ 1198-70	12	
	8		Шайба 10651029 ГОСТ 6402-70	12	
	9		Гайка М10-6Н.5.016 ГОСТ 5915-70	12	

Узлы I-V и сечение E-E см 1.435.9-17.4-1000 СБ

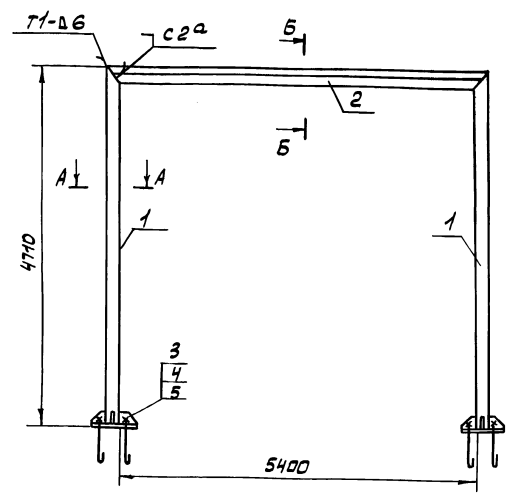
Инж. Сырова С.И.	ТТ 816-1-147.88 - Ас. и. 15.00	Ст. инж. Золотова В.И.	
Рук. гр. Вышина И.И.		Инж. Павлова И.И.	
Начальн. Осokin И.И.		Инж. Глезын Г.И.	
Н. контр. Антонычева Т.С.			

Привязан

Ворота ВР1
Р 300,0 1:75
Лист 1 из 1
Гипроаэротехпром
г. Иваново

Копировал Глазкова

Формат А3



Формат Зона	Поз.	Обозначение	Наименование	Кол.	Примеч.
			<u>Сборочные единицы</u>		
А3	1	Ас. и. 19.00	Стойка	1	
		-01	Стойка	1	
А3	2	Ас. и. 20.00	Перекладина	1	
			<u>Детали</u>		
	3	1.435.9-17.4-5001	Болт фундаментный	8	
			<u>Стандартные изделия</u>		
	4		Гайка М16-6Н.5.016 ГОСТ 5915-70	8	
	5		Шайба 16651029 ГОСТ 6402-70	8	

1. Сварные швы по ГОСТ 5264-80.
2. Сечения А-А Б-Б см. 1.435.9-17.4-5000 СБ

Инж. Сырова С.И.	ТТ 816-1-147.88 - Ас. и. 16.00	Ст. инж. Золотова В.И.	
Рук. гр. Вышина И.И.		Инж. Павлова И.И.	
Начальн. Осokin И.И.		Инж. Глезын Г.И.	
Н. контр. Антонычева Т.С.			

Привязан

Рама ворот
Р 291,97 1:50
Лист 1 из 1
Гипроаэротехпром
г. Иваново

Копировал Глазкова

23042-02 И

Формат А3

Рис. 1

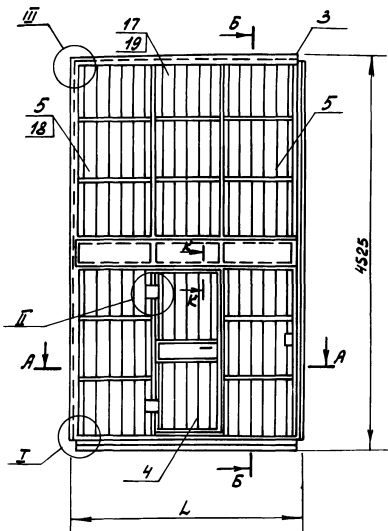
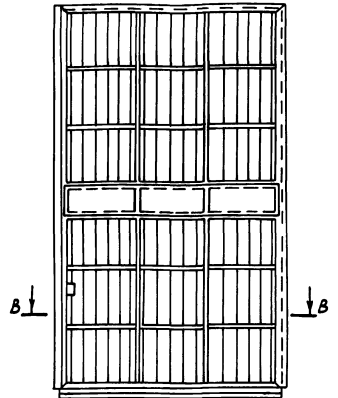


Рис. 2
остальное - см. рис. 1



Обозначение	Аре.	h, мм	Масса, кг
АС.У. 17.00	1	2750	309,52
-01	2	2739	275,3

- Узлы I-III, сечения А-А, Б-Б, В-В, К-К см. 1435.9-17.1-1100СБ.
- Неуказанные на чертеже позиции см. на узлах и сечениях 1435.9-17.1-1100СБ.

Ункж	Сырова	Ст. инж.	ГП 816-1-147.88 - АС.У. 17.00СБ
Ст. инж.	Голуба	Инж.	
Рис. гр.	Вышина	Инж.	
П. св.и.	Павлинов	Инж.	Створка полотна
Начальн.	Осочкин	Инж.	Сборочный чертеж
ГИП	Глезын	Инж.	Р
Н. контр.	Иташынбаев	Инж.	см. табл.
			1:40
			Лист 1
			Листов 1
			Гипроагротехпром
			г. Ибаново

Копировал Каргина формат А3

Формат	Диаг.	Поз.	Обозначение	Наименование	Кол. на шт.		Примечание
					-	01	
				Документация			
А3			АС.У.17.00 СБ	Сборочный чертеж			
				Сборочные единицы			
	1		1.435.9-17.4-7000	Запорное устройство	1	1	
	2		1.435.9-17.4-8000	Запор нижний	1		
			-01	Запор нижний		1	
А2	3		АС.У.18.00	Каркас створки	1		
			-01	Каркас створки		1	
	4		1.435.9-17.1-1300	Калитка	1		
				Детали			
Б4	5		АС.У.17.01	Актон Б-ПН-0-05-50 ГОСТ 19004-79 Ст. 2 ГОСТ 14918-80	24	24	2,24 кг
				Пломатериал ГОСТ 24454-80			
Б4	6		АС.У.17.02	14x30x4410	1	1	0,93 кг
Б4	7		АС.У.17.03	14x30x2702	1	1	0,57 кг
Б4	8		АС.У.17.04	Пломатериал 25 ГОСТ 24454-80 48x2695	1	1	1,62 кг
				Уплотнения			
				Пластина I, румон			
				ТМК ш-м-4 ГОСТ 7338-77			
Б4	9		АС.У.17.05	120 x 4410	1	1	2,96 кг
Б4	10		АС.У.17.06	120 x 2680	1	1	1,82 кг
Б4	11		АС.У.17.07	80 x 4410	1		1,98 кг
Б4	12		АС.У.17.08	120 x 4410	1		2,96 кг
Б4	13		АС.У.17.09	240 x 2702	1	1	3,63 кг
	14		1.435.9-17.1-1105	Уплотнение	0,5		кг
	15		1.435.9-17.1-1106	Уплотнение	1,17		кг
	16		1.435.9-17.1-1000 А2	Профиль резиновый ПР	19,41	22,74	кг
Б4	17		АС.У.17.10	Лист Б-ПН-40 ГОСТ 18403-74 Лист СТ 3 ГОСТ 18403-74	6	12	20 кг
Б4	18		АС.У.17.11	Ткань прокладочная толщ. 6 ТУ 17-631-71	12	12	0,11 кг
	19		1.435.9-17.1-1108-04	Ткань прокладочная 646 x 796	3	6	
				Стандартные изделия			
	20			Лист В ПН-69x14580 ГОСТ 17473-80	2	3	
	21			Болт М6-69x20.58 ГОСТ 17387-70	4	6	
	22			Гайка М4-64x5.016 ГОСТ 5915-70	2	3	
	23			Шайба 4.01.08 ГОСТ 11371-78	2	3	
	24			Шуруп 1-4x20.019 ГОСТ ИЧ4-80	100	100	
	25			Цель В1-5x18,5 ГОСТ 2319-81 (Б-3100)	1	1	Контрэлемент запорного устройства

Ункж	Сырова	Ст. инж.	ГП 816-1-147.88 - АС.У. 17.00
Ст. инж.	Голуба	Инж.	
Рис. гр.	Вышина	Инж.	
П. св.и.	Павлинов	Инж.	Створка полотна
Начальн.	Осочкин	Инж.	Сборочный чертеж
ГИП	Глезын	Инж.	Р
Н. контр.	Иташынбаев	Инж.	см. табл.
			1:40
			Лист 1
			Листов 1
			Гипроагротехпром
			г. Ибаново

Копировал Каргина 23042-02 1/2 формат А3

Альбом 2

Рис. 1

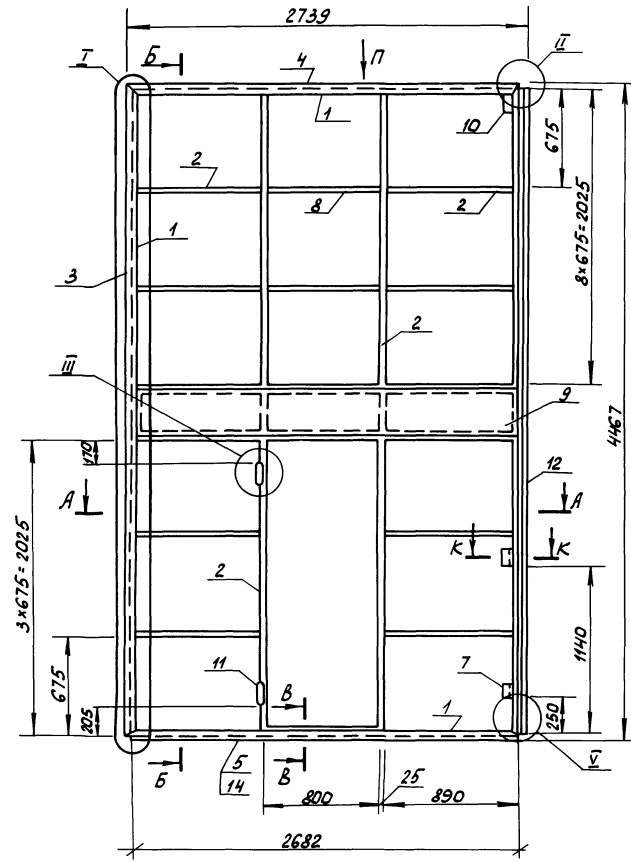
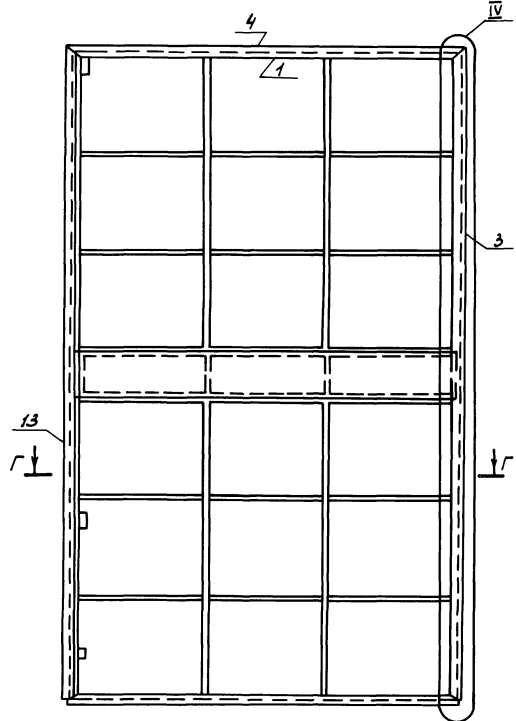


Рис. 2
Остальное - см. рис. 1



Обозначение	Рис.	Масса, кг
АС. У. 18.00	1	155.42
-01	2	157.54

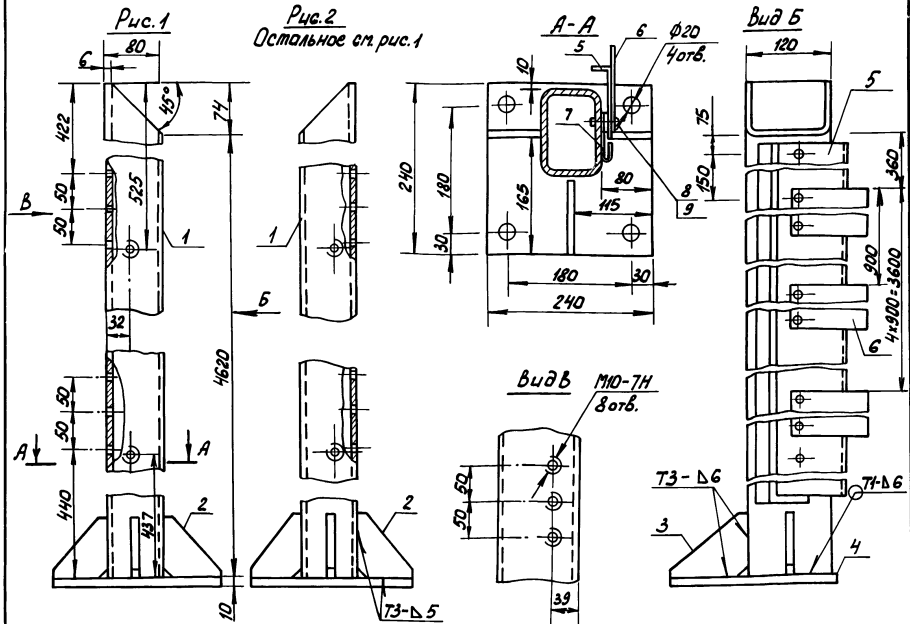
Формат	Зона	Поз.	Обозначение	Наименование	Кол. на испол.		Примеч.
					-	01	
<u>Сборочные единицы</u>							
А4	1		АС. У. 21.00	Профиль трубчатый ПТА	2	2	
			-01	ПТБ	2	2	
	2		-02	ПТВ	12	12	
			-03	ПТ2	2	2	
<u>Астали</u>							
Уголок 50x36x4 ГОСТ 8772-74							
Б4	3		АС. У. 18.01	Притвор $l=4431$	1	1	10,94 кг
Б4	4		АС. У. 18.02	Притвор $l=2703$	1	1	6,68 кг
Б4	5		АС. У. 18.05	Направляющая			
Уголок 32x25x2,5 ГОСТ 8772-74							
Уголок 32x25x2,5 ГОСТ 8772-74							
	6		1.435.9-17.1-1204	Ребро	4	4	
	7		1.435.9-17.1-1205	Накладка	1	1	
	8		1.435.9-17.1-1206-04	ПТ1 $l=800$	5	6	
Б4	9		АС. У. 18.06	Планка			
Лист 3-IV-01 370616323-70							
	10		1.435.9-17.1-1208	Накладка	2	2	6,8 кг
	11		1.435.9-17.1-1209	Накладка	2	2	
Притворы							
Уголок 32x25x2,5 ГОСТ 8772-74							
Б4	12		АС. У. 18.07	$l=4410$	1	1	4,55 кг
Б4	13		АС. У. 18.08	$l=4435$	1	1	4,55 кг
Б4	14		АС. У. 18.09	Направляющая			
Уголок 32x25x2,5 ГОСТ 8772-74							
Уголок 32x25x2,5 ГОСТ 8772-74							
				$l=2682$	1	1	2,77 кг

Узлы I-V, сечения А-А, Б-Б, В-В, Г-Г, К-К, вид п. см. 1.435.9-17.1-1200СБ.

Шифр-разр. Подпись и дата Взагл. Шифр

Шифр	Сыраба	Голуба	Вильмина	Павлович	Осоякин	Глзкин	Иванов	Там	21.08.01	ТП 816-1-147.88 - АС.У.18.00	Стат	Масса	Масштаб
Привязан										Каркас створки	Р	см. табл.	1:25
Шифр №											Лист	Листов 1	
													Гипроагротехпром г. Иваново

Альбом 2



Обозначение	Рис.
АС.У.19.00	1
-01	2

Формат	Зона	Лист	Обозначение	Наименование	Кол. на ислол.		Примеч.	
					-	01		
			<u>Детали</u>					
Б4	1		АС.У.19.01	Связь	1	1	76,8 кг	
				Профиль прямоугольный 120 x 80 x 6				
				Молодечевского ЗЛК				
		2	1.435.9-17.4-5103	Ребро	2	2		
		3	-01	Ребро	1	1		
		4	1.435.9-17.4-5105	Основание	1	1		
Б4	5		АС.У.19.02	Планка $\ell=4350$	1	1	4,0 кг	
				Лист 5-ПН-10 ГОСТ 19303-74				
				Лист 3-IV-Сл.3 ГОСТ 16523-70				
Б4	4		АС.У.20.03	Накладка	5	5		
				Уголок $\ell=5588$				
				Лист 5-ПН-10 ГОСТ 19303-74				
				Лист 3-IV-Сл.3 ГОСТ 16523-70				
Б4	7		АС.У.19.03	Пластина I, рудом ТМК ш-М-4	1	1	4,2 кг	
				ГОСТ 7338-77 175 x 4500				
			<u>Стандартные изделия</u>					
		8		Вит В.М4-6x14-58.019 ГОСТ 1743-80	30	30		
		9		Шайба 4.65.G.029 ГОСТ 6402-70	30	30		

Сварные швы по ГОСТ 5264-80

Привязан
Шиф. №

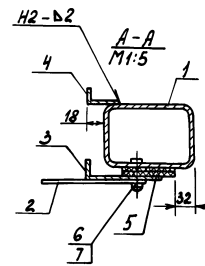
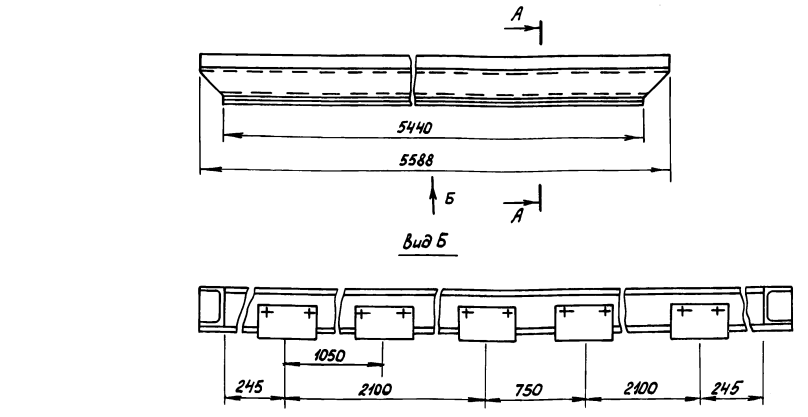
Шиф. №	Сварная	Свариваемые	Свариваемые
Шиф. №	Шиф. №	Шиф. №	Шиф. №
Шиф. №	Шиф. №	Шиф. №	Шиф. №
Шиф. №	Шиф. №	Шиф. №	Шиф. №
Шиф. №	Шиф. №	Шиф. №	Шиф. №
Шиф. №	Шиф. №	Шиф. №	Шиф. №
Шиф. №	Шиф. №	Шиф. №	Шиф. №
Шиф. №	Шиф. №	Шиф. №	Шиф. №
Шиф. №	Шиф. №	Шиф. №	Шиф. №
Шиф. №	Шиф. №	Шиф. №	Шиф. №
Шиф. №	Шиф. №	Шиф. №	Шиф. №
Шиф. №	Шиф. №	Шиф. №	Шиф. №

ШП 816-1-147.88 - АС.У.19.00

Стаяка

Стаяка	Масса	Масштаб
Р	9063	1:5
Лист	Листов	1
Гидроагротехпром		
г. Иваново		

Альбом 2



Формат	Зона	Лист	Обозначение	Наименование	Кол. Примеч.				
					-				
			<u>Детали</u>						
Б4	1		АС.У.20.01	Связь	1	1	94,24 кг		
				Профиль прямоугольный 120 x 80 x 6					
				Молодечевского ЗЛК					
		2	1.435.9-17.4-5104	Накладка	6				
Б4	3		АС.У.20.02	Планка $\ell=5436$	1	1	4,83 кг		
				Лист 5-ПН-10 ГОСТ 19303-74					
				Лист 3-IV-Сл.3 ГОСТ 16523-70					
Б4	4		АС.У.20.03	Уголок $\ell=5588$	1	1	2,8 кг		
				Лист 5-ПН-10 ГОСТ 19303-74					
				Лист 3-IV-Сл.3 ГОСТ 16523-70					
Б4	5		АС.У.20.04	Пластина I, рудом ТМК ш-М-4	1	1	2,18 кг		
				ГОСТ 7338-77 65 x 5440					
		6		<u>Стандартные изделия</u>					
				Вит В.М4-6x14-58.019 ГОСТ 1743-80					
		7		Шайба 4.65.G.029 ГОСТ 6402-70					

Сварные швы по ГОСТ 5264-80

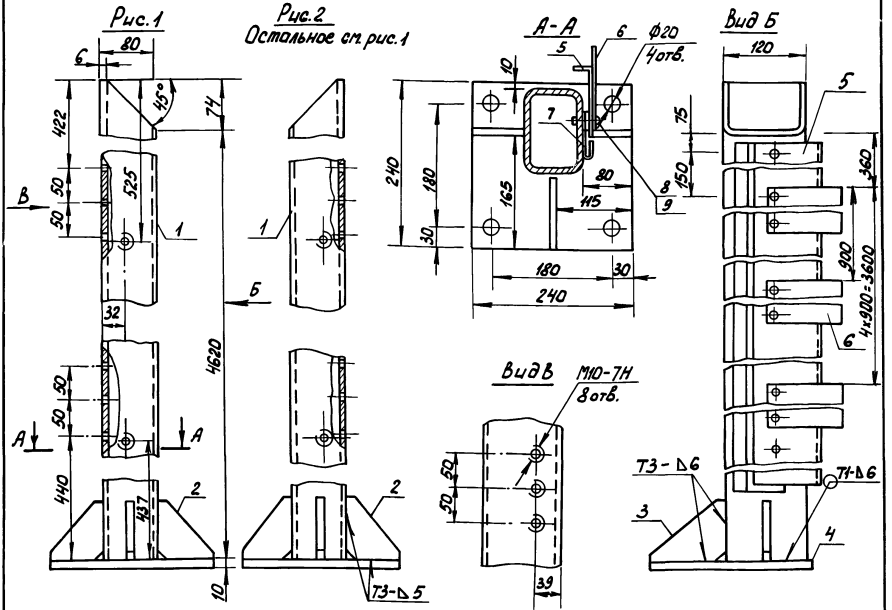
Привязан
Шиф. №

ШП 816-1-147.88 - АС.У.20.00

Перекладка

Перекладка	Масса	Масштаб
Р	105,91	1:10
Лист	Листов	1
Гидроагротехпром		
г. Иваново		

Альбом 2



Обозначение	Рис.
АС.У.19.00	1
-01	2

Формат	Зона	Лист	Обозначение	Наименование	Кол. на изделие		Примеч.
					-	01	
<u>Детали</u>							
Б4		1	АС.У.19.01	Связь	1	1	76,8 кг
				Профиль прямоугольный 120 x 80 x 6			
				Молодечневского ЗЛК			
		2	1.435.9-17.4-5103	Ребро	2	2	
		3	-01	Ребро	1	1	
		4	1.435.9-17.4-5105	Основание	1	1	
Б4		5	АС.У.19.02	Планка L=4350	1	1	4,0 кг
				Лист 5-ЛН-10 ГОСТ 19303-74			
				Лист 3-ЛН-Ст.3 ГОСТ 16323-70			
		6	1.435.9-17.4-5104	Накладка	5	5	
Б4		7	АС.У.19.03	Пластина I, румон ТМК ш-М-4	1	1	4,2 кг
				ГОСТ 7338-77 175 x 4500			
<u>Стандартные изделия</u>							
		8		Винт В.М-6 р-М.58.019 ГОСТ 17478-80	30	30	
		9		Шайба 465Г.029 ГОСТ 6402-70	30	30	

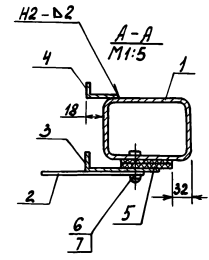
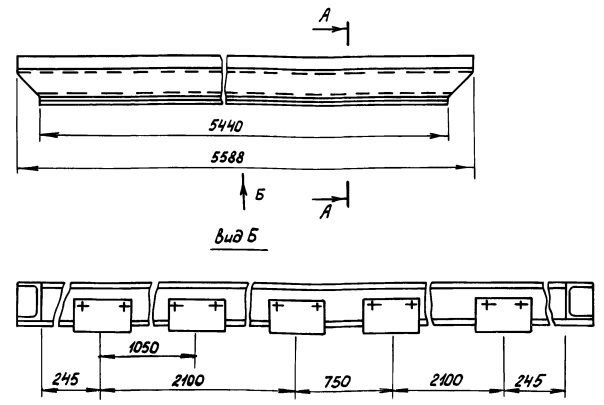
Сварные швы по ГОСТ 5264-80

Привязан	Ц.инж. Сырова	Ст.	ТП 816-1-147.88 - АС.У.19.00
	Ст.инж. Галева	ЛН	
	Р.к. гр. Выгина	ЛН	
	Л.спец. Павлинов	ЛН	
	Нач.отд. Осокин	ЛН	
	Г.ИП. Глазун	ЛН	
	Н.контр. Антончева	ЛН	

Стойка	Р	90,63	1:5
	Лист	Листов 1	
	Гидроаэротехпром г.Уланово		

Копировал Каргина формат А3

Альбом 2



Формат	Зона	Лист	Обозначение	Наименование	Кол.	Примеч.
<u>Детали</u>						
Б4		1	АС.У.20.01	Связь	1	91,24 кг
				Профиль прямоугольный 120x80x6		
				Молодечневского ЗЛК		
		2	1.435.9-17.4-5104	Накладка	6	
Б4		3	АС.У.20.02	Планка L=5436	1	4,83 кг
				Лист 5-ЛН-10 ГОСТ 19303-74		
				Лист 3-ЛН-Ст.3 ГОСТ 16323-70		
Б4		4	АС.У.20.03	Уголок L=5588	1	2,8 кг
				Лист 5-ЛН-10 ГОСТ 19303-74		
				Лист 3-ЛН-Ст.3 ГОСТ 16323-70		
Б4		5	АС.У.20.04	Пластина I, румон ТМК ш-М-4	1	2,18 кг
				ГОСТ 7338-77 65 x 5440		
<u>Стандартные изделия</u>						
		6		Винт В.М-6 р-М.58.019 ГОСТ 17478-80		
		7		Шайба 465Г.029 ГОСТ 6402-70		

Сварные швы по ГОСТ 5264-80

Привязан	Ст.инж. Галева	Ст.	ТП 816-1-147.88 - АС.У.20.00
	Р.к. гр. Выгина	ЛН	
	Л.спец. Павлинов	ЛН	
	Нач.отд. Осокин	ЛН	
	Г.ИП. Глазун	ЛН	
	Н.контр. Антончева	ЛН	
	М.контр. Антонова	ЛН	

Переключатель	Р	105,91	1:10
	Лист	Листов 1	
	Гидроаэротехпром г.Уланово		

Копировал Каргина формат А3

Ц.инж. Сырова, Ст.инж. Галева, Р.к. гр. Выгина, Л.спец. Павлинов, Нач.отд. Осокин, Г.ИП. Глазун, Н.контр. Антончева, М.контр. Антонова

Альбом 2

Обозначение	Марка	L, мм	Масса, кг
АС.Ц. 21.00	ПТз	4407	13,22
-01	ПТБ	2679	8,04
-02	ПТВ	890	2,57
-03	ПТз	4360	13,08

Формат Зона	Па.з.	Обозначение	Наименование	Кол. на исполн.			Примеч.
				-	01	02	
Б4	1	АС.Ц. 21.01	Металлос. 48x44 ГОСТ 503-81	1	1	1	1
Б4	2	АС.Ц. 21.02	Труба 28x25x4,8 ТУ 14-3-194-73	2	2	2	2

Привязан	Лин. №	Исполн.	Рук. зр.	Гл. спец.	Нач. отд.	Инж. контр.	Сырова	Сл. инж.	Сл. зр.	Сл. спец.	Сл. нач. отд.	Сл. инж. контр.	ТТ	АС.Ц. 21.00	Стадия	Масса	Масштаб	
																		Р
																		Гипроагротехпром г. Ульяново

Копировал Каргина
формат А4

Альбом 2

Формат	Зона	Па.з.	Обозначение	Наименование	Кол.	Примеч.
Б4	1		АС.Ц. 23.01	Уголок 50x50 ГОСТ 80-86 в ст. 3 таб. ГОСТ 80-86	2	2,6 кг
Б4	2		АС.Ц. 23.02	Р-480	2	1,81 кг
Б4	3		АС.Ц. 23.03	Лист 630 ГОСТ 19903-79 в ст. 3 таб. ГОСТ 19903-79	15	0,48 кг
Б4	4		АС.Ц. 23.04	Лист 630 ГОСТ 19903-79 в ст. 3 таб. ГОСТ 19903-79	2	0,22 кг

Привязан	Лин. №	Исполн.	Рук. зр.	Гл. спец.	Нач. отд.	Инж. контр.	Сырова	Сл. инж.	Сл. зр.	Сл. спец.	Сл. нач. отд.	Сл. инж. контр.	ТТ	816-1-147.88	- АС.Ц. 23.00	Стадия	Масса	Масштаб	
																			Р
																			Гипроагротехпром г. Ульяново

Копировал Каргина
формат А4