

# ТИПОВОЙ ПРОЕКТ

0901-4-8.85

РЕЗЕРВУАР ПИТЬЕВОЙ ВОДЫ  
СБОРНО-МОНОЛИТНЫЙ ЖЕЛЕЗОБЕТОННЫЙ  
ПРЯМОУГОЛЬНЫЙ ЕМКОСТЬЮ 200М<sup>3</sup>  
II, III, IV КЛАССОВ ЗАЩИТЫ

СТРОИТЕЛЬНЫЕ ИЗДЕЛИЯ

АЛЬБОМ II

21236-02  
цена 1-44

# ТИПОВОЙ ПРОЕКТ

0901-4-8.85

РЕЗЕРВУАР ПИТЬЕВОЙ ВОДЫ  
СБОРНО-МОНОЛИТНЫЙ ЖЕЛЕЗОБЕТОННЫЙ  
ПРЯМОУГОЛЬНЫЙ ЕМКОСТЬЮ 200м<sup>3</sup>  
II, III, IV КЛАССОВ ЗАЩИТЫ

## СТРОИТЕЛЬНЫЕ ИЗДЕЛИЯ

### Альбом II

РАЗРАБОТАН  
ИНСТИТУТОМ ГИПРОКОММУНДОРТРАНС

РАБОЧИЙ ПРОЕКТ  
УТВЕРЖДЕН ШТАБОМ ГО СССР  
ПРОТОКОЛ № 11 ОТ 11.06.84г.

РАБОЧАЯ ДОКУМЕНТАЦИЯ  
ВВЕДЕНА В ДЕЙСТВИЕ ИНСТИТУТОМ  
ГИПРОКОММУНДОРТРАНС  
ПРИКАЗ № 92 ОТ 11.11.84г.

© ЦИТП Госстроя СССР, 1989

21236-02 2

Стр.	Наименование листа	КЖИ	Лист
2	Содержание		1
3	Содержание		2
4	Техниче ские условия		1
5	Сетка арматурная (С116, С117)	КЖИ.1	1
6	Сетка арматурная (С116, С117)	КЖИ.1	2
7	Сетка арматурная С118	КЖИ.2	1
8	Сетка арматурная (С119, С120)	КЖИ.3	1
9	Сетка арматурная (С119, С120)	КЖИ.3	2
10	Каркас пространственный (КП114 ÷ КП122)	КЖИ.4	1
11	Каркас пространственный (КП114 ÷ КП118)	КЖИ.4	2
12	Каркас пространственный (КП119 ÷ КП122)	КЖИ.4	3
13	Каркас плоский (КР84 ÷ КР95)	КЖИ.5	1
14	Каркас плоский (КР84 ÷ КР89)	КЖИ.5	2
15	Каркас плоский (КР90 ÷ КР95)	КЖИ.5	3
16	Каркас пространственный (КП123 ÷ КП125)	КЖИ.6	1
17	Каркас пространственный (КП123 ÷ КП125)	КЖИ.6	2
18	Каркас пространственный (КП126 ÷ КП128)	КЖИ.7	1
19	Каркас пространственный (КП126 ÷ КП128)	КЖИ.7	2
20	Каркас плоский (КР96 ÷ 98)	КЖИ.8	1
21	Каркас плоский (КР96 ÷ 98)	КЖИ.8	2
22	Каркас плоский (КР99 ÷ 101)	КЖИ.9	1
23	Каркас плоский (КР99 ÷ 101)	КЖИ.9	2
24	Каркас пространственный (КП129 ÷ 131)	КЖИ.10	1

ТП 0901-4-8.85

ГИП	Быков	<i>В.М.</i>	09.83
Нач. отд.	Крылов	<i>В.М.</i>	09.83
Н. контр.	Климов	<i>В.М.</i>	09.83
Рук. гр.	Дергачева	<i>В.М.</i>	09.83
Цепоян.	Шилкина	<i>В.М.</i>	

Содержание

Стация	Лист	Листов
Р		
ГИПРОКОМУНДОПРОТРАНС г. Москва		

21236-02 3

Копировал: *Ж*

Формат: А4

Альбом П

0901-4-8.85

Инв. № подл. Подпись и дата Взам. инв. №

Стр.	Наименование листа	КЖУ	Лист
25	Каркас пространственный (КП129 ÷ КП131)	КЖУ.10	2
26	Каркас плоский (КР102 ÷ КР105)	КЖУ.11	1
27	Каркас плоский (КР102 ÷ КР105)	КЖУ.11	2
28	Каркас плоский (КР106 ÷ КР109)	КЖУ.12	1
29	Каркас плоский (КР106 ÷ КР109)	КЖУ.12	2
30	Каркас плоский (КР110 ÷ КР112)	КЖУ.13	1
31	Каркас плоский КР-113	КЖУ.14	1
32	Каркас плоский КР-114	КЖУ.15	1
33	Стальной лист днища СД-1	КЖУ.16	1
34	Стальной лист днища СД-2	КЖУ.17	1
35	Лестница металлическая ЛМ-1	КЖУ.18	1
36	Закладная деталь ЗД-1	КЖУ.19	1

0901-4-8.85 Альбом II

Инв. № подл.	Подпись и дата	Взам. инв. №

ТП 0901-4-8.85

Лист

2

21236-02 4

Копировал: *Жу*

Формат: А4

## Пояснительная записка

Настоящий альбом содержит рабочие чертежи арматурных изделий монолитных железобетонных конструкций.

Изготовление и приёмка арматурных изделий — сеток и плоских каркасов — должны производиться в соответствии с требованиями следующих нормативных документов:

— СНиП II-21-75 „Бетонные и железобетонные конструкции“,  
— ГОСТ 10922-75 „Арматура и закладные детали сварные для железобетонных конструкций. Технические требования и методы испытаний.“

— СН-393-78 „Указания по сварке соединений арматуры и закладных деталей железобетонных конструкций.“

Изготовление арматурных изделий предусмотрено при помощи контактной точечной сварки. Сетку разрешается изготавливать при помощи дуговой сварки или вязальной проволоки. При этом должны быть соединены все места пересечений двух крайних монтажных стержней с рабочей арматурой. Средние узлы сетки следует соединять через два узла в каждом направлении.

На чертежах каркасов и металлических изделий при обозначении <sup>ГОСТ 5264-80 Н1</sup> предполагается ручная электродуговая сварка внахлестку сплошным односторонним швом.

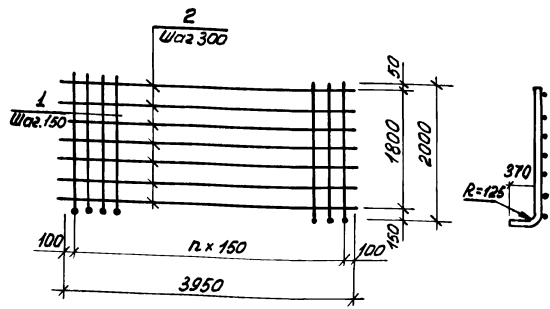
ТП 0901-4-8.85 Альбом II

Шк. № подл. Подпись и дата

				ТП 0901-4-8.85ТУ			
Ген. инж.	Быков	<i>Быков</i>	09.83	Технические условия	Стадия	Лист	Листов
Нач. отд.	Крылов	<i>Крылов</i>	09.83		Р		
Н. контр.	Климов	<i>Климов</i>	09.83		ГИПРОКОММУНАДОРТРАНС г. Москва		
Рук. гр.	Дергачева	<i>Дергачева</i>	09.83				
Исполн.	Кашина	<i>Кашина</i>	09.83				

Копировал: *Ж* 21236-02 5  
Формат: А4

ТП 0901-4-885 Альбом II



Обозначение	Марка	Размеры мм		Масса кг.
		л	з	
КЖИ. 1	С 116	26	3950	256.68
-01	С 117			165.68

Шифр, табл. Подпись и дата

ГИП	Быков	Б.И.Р.	09.83	
Нач. отд.	Крылов	В.И.	09.83	
Инжен.	Климов	В.И.	09.83	
Инжен.	Удольков	В.И.	09.83	
Рук. гр.	Дерзачева	В.И.	09.83	
Шеф-пл.	Наумова	В.И.	09.83	

ТП 0901-4-885 КЖИ. 1			
Сетка арматурная (с 116, с 117)	Стадия	Масса	Масштаб
	Р	см. таб.	
	Лист 1	Листов 2	
	Гипркоммундортранс г. Москва		

Формат	Зона	Позиц.	Обозначение	Наименование	Кол.	Примеч.
			Переменные данные для исполнений			
			Документация			
			КЖИ.1			
			<u>Детали</u>			
Б4	1		КЖИ.1.1	Ф25АIII ГОСТ5781-82 с-2320	26	8.93 кг
Б4	2		КЖИ.1.2	Ф12АI ГОСТ5781-82 с-3950	7	3.50 кг
			КЖИ.1-01			
			<u>Детали</u>			
Б4	1		КЖИ.1.3	Ф20АIII ГОСТ5781-82 с-2200	26	5.43 кг
Б4	2		КЖИ.1.2	Ф12АI ГОСТ5781-82 с-3950	7	3.50

ТП 0901-4-8.85 Альбом II

Инв. № подл. Подпись и дата. Взам. инв. №

ТП 0901-4-8.85

КЖИ.1

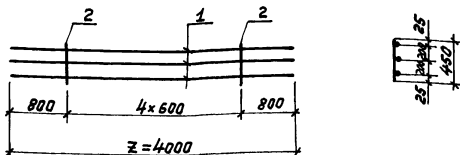
Лист  
2

21236-02 7

Копировал

Формат А4

ТП 0901-4-8.85 Альбом II



Формат	Зона	Поз.	Обозначение	Наименование	Кол.	Примечание
				<u>Документация</u>		
				КЖИ. 2		С 118
				<u>Детали</u>		
А4	1		КЖИ. 2	φ25 АТ ГОСТ 5781-82 L=4000	3	15.4 кг.
А4	2		КЖИ. 2	φ8 АТ ГОСТ 5781-82 L=450	5	0.18 кг.

ТП 0901-4-8.85 КЖИ. 2

Сетка арматурная  
(с 118)

Стадия Масса Масштаб

Р 47.1 —

Лист Листов 1

Гипрокоммундорстрой  
г. Москва

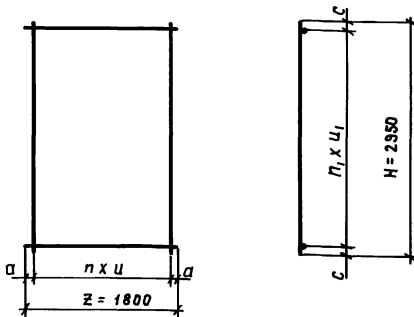
21236-02 8

Копировал: Белов. формат: А4

Инв. № по л. Подпись и дата выполнения

ГНП	Быков	1 лист	09.83
Нач. отд.	Крылов	1 лист	09.83
Н. контр.	Климов	1 лист	09.83
Гл. спец.	Угальков	1 лист	09.83
Рук. гр.	Дервачев	1 лист	09.83
Исполн.	Наумова	1 лист	09.83





Обозначение	Марка	п	и,	Размеры, мм						Масса кг
				а	и	z	с	и₁	н	
К ЖИ.3	с 119	5	29	150	300	1800	25	100	2950	229,3
- 01	с 120		19			3600	30	150		160,02

Шл. № подл.	Подпись и дата	Взам. инв. №
Гип	Быков	09.83
Нач. отд.	Крылов	09.83
Н. контр.	Климов	09.83
Гл. спец.	Угольников	09.83
Рук. гр.	Дергачева	09.83
Исполн.	Наумова	09.83

ТП 0901-4-8.85 К ЖИ.3

Сетка арматурная  
(с 119, с 120)

Стадия	Масса	Масштаб
Р	см. таб.	—
Лист 1		Листов 2
Гипрокоммундортранс г. Москва		

Альбом II

ТП · 0901-4-8.85

Формат	Зона	Позиц.	Обозначение	Наименование	Кол.	Примеч.
			Переменные данные для исполнений			
			КЖИ.3			
			<u>Детали</u>			
Б4	1		КЖИ.3.1	Ф25АIII ГОСТ5781-82 ℓ=1800	30	6.93кг
Б4	2		КЖИ.3.2	Ф14АI ГОСТ5781-82 ℓ=2950	6	3.57кг
			КЖИ.3-01			
			<u>Детали</u>			
Б4	1		КЖИ.3.1	Ф25АIII ГОСТ5781-82 ℓ=1800	20	6.93кг
Б4	2		КЖИ.3.2	Ф14АI ГОСТ5781-82 ℓ=2950	6	3.57кг

Инв. № подл. Подпись и дата. Взам. инв. №

ТП 0901-4-8.85

КЖИ.3

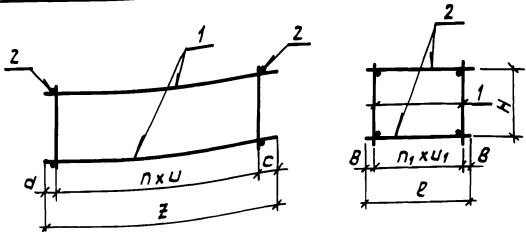
Лист  
2

21236-02 10

Копировал

Формат А4

ТП 0901-4-885 Альбом II



Марка	n	n <sub>1</sub>	размеры мм							Масса кг			
			u	a	c	z	u <sub>1</sub>	h	l	A	кг		
КП114	12	6	400	400	350	5550	350	25	1800			420	126,74
КП115												330	123,94
КП116												290	88,17
КП117	4	2	400	400	250	2250	400	20	840			420	26,03
КП118												330	25,43
КП119												290	17,93
КП120	5	2	400	400	300	2700	400	20	840			420	26,41
КП121												330	25,81
КП122												290	18,31

Инв. № подл. Подпись и дата

ГНП	Быков	<i>[Signature]</i>
Нач. отд.	Крылов	<i>[Signature]</i>
Н. контр.	Климов	<i>[Signature]</i>
Гл. спец.	Угольков	<i>[Signature]</i>
Рук. зр.	Дергачева	<i>[Signature]</i>
Исполн.	Начумова	<i>[Signature]</i>

ТП 0901-4-885 КЖИ.4

Каркас пространственный (КП 114 ÷ КП 122)

Сталь	Масса	Материал
р	1	—
Лист 1		Листов 3

Гипрокоммундортранс  
г. Москва

ТП 0901-4-8.85 Альбом II

Формат	Зона	Позиц.	Обозначение	Наименование	Кол.	Примеч.
			Переменные данные для исполнений			
				Сборочный чертеж		
				кжи.4		КП114
				Сборочные единицы		
			кжи.5	Каркас плоский КР84	7	16,62кг
				Детали		
Б4	1		кжи.4.1	ФБА I ГОСТ 5781-82 e=1800	26	0.40кг
				кжи.4-01		КП115
				Сборочные единицы		
			кжи.5-01	Каркас плоский КР86	7	16,22кг
				Детали		
Б4	1		кжи.4.1	ФБА I ГОСТ 5781-82 e=1800	26	0.40кг
				кжи.4-02		КП116
				Сборочные единицы		
			кжи.5-02	Каркас плоский КР86	7	11,11кг
				Детали		
Б4	1		кжи.4.1	ФБА I ГОСТ 5781-82 e=1800	26	0.40кг
				кжи.4-03		КП117
				Сборочные единицы		
			кжи.5-03	Каркас плоский КР87	3	8,17кг
				Детали		
Б4	2		кжи.4.2	ФБА I ГОСТ 5781-82 e=840	8	0.19кг
				кжи.4-04		КП118
				Сборочные единицы		
			кжи.5-04	Каркас плоский КР88	3	7,97кг
				Детали		
Б4	2		кжи.4.2	ФБА I ГОСТ 5781-82 e=840	8	0.19кг

ИНВ. № подл. Подпись и дата Взам. инв. №

ТП 0901-4-8.85

кжи.4

Лист  
2

21236-02 12

Копировал: Жу

Формат: А4

ТП 0901-4-В.85 Альбом II

Формат	Зона	Позиц.	Обозначение	Наименование	Кол.	Примеч.
			Переменные данные для исполнений			
				КЖИ.4-05		КП119
				Сборочные единицы		
			КЖИ.5-05	Каркас плоский КР89	3	5,47кг
				Детали		
Б4	2		КЖИ.4.2	ФБА I ГОСТ 5781-82 е-840	8	0,19 кг
				КЖИ.4-06		КП120
				Сборочные единицы		
			КЖИ.5-08	Каркас плоский КР90	3	8,17кг
				Детали		
Б4	2		КЖИ.4.2	ФБА I ГОСТ 5781-82 е-840	10	0,19 кг
				КЖИ.4-07		КП321
				Сборочные единицы		
			КЖИ.5-07	Каркас плоский КР91	3	7,97 кг
				Детали		
Б4	2		КЖИ.4.2	ФБА I ГОСТ 5781-82 е-840	10	0,19 кг
				КЖИ.4-08		КП122
				Сборочные единицы		
			КЖИ.5-08	Каркас плоский КР92	3	5,47 кг
				Детали		
Б4	2		КЖИ.4.2	ФБА I ГОСТ 5781-82 е-840	10	0,19 кг

Инв. № подл. Подпись и дата Взам. инв. №

ТП 0901-4-В.85

КЖИ.4

Лист  
3

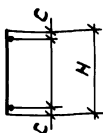
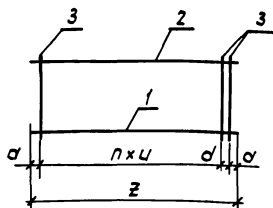
21236-02 13

Копировал:

Формат: А4

Альбом II

ТП 0901-4-8.85



Обозначение	Марка	n	Размеры, мм						Масса кг
			u	a	d	c	H	z	
КЖИ.5	Кр84	18	300	25	100	20	420	5550	16.62
КЖИ.5-01	Кр85						330		16.22
КЖИ.5-02	Кр86						290		11.11
КЖИ.5-03	Кр87	8	300	25	250	20	420	2700	8.17
КЖИ.5-04	Кр88						330		7.97
КЖИ.5-05	Кр89						290		5.47
КЖИ.5-06	Кр90	8	300	25	250	20	420	2700	8.17
КЖИ.5-07	Кр91						330		7.97
КЖИ.5-08	Кр92						290		5.47
КЖИ.5-09	Кр93	4	300	25	200	20	420	1450	4.44
КЖИ.5-10	Кр94						330		4.32
КЖИ.5-11	Кр95						290		2.97

ИИВ. И. Подл. подписи и дата 1939г. ИИВ. ЛХ

			ТП 0901-4-8.85 КЖИ.5		
			Стандия	Масса	Масшт.
			Р	-	
			Лист 1	Листов 3	
			Гипрокоммундортранс г. Москва		

ГИП Быков  
 Нач. отд. Крылов  
 И. контр. Климов  
 Гл. спец. Угальков  
 Рук. гр. Дергачева  
 Исполн. Назумова

Копировал: *Медведь*. 21236-02 14 формат: А4

ТП 0901-4-8.85 Альбом II

Формат	Зона	Позиц.	Обозначение	Наименование	Кол.	Примеч.
			Переменные данные для исполнений			
				КЖУ.5		КР-84
				Детали		
Б4	1		КЖУ.5.1	Ф20АIII ГОСТ 5781-82 е=5500	1	13,6 кг
Б4	2		КЖУ.5.2	Ф6АI ГОСТ 5781-82 е=5500	1	1,22 кг
Б4	3		КЖУ.5.3	Ф6АIII ГОСТ 5781-82 е=420	20	0,09 кг
				КЖУ.5-01		КР-85
				Детали		
Б4	1		КЖУ.5.1	Ф20АIII ГОСТ 5781-82 е=5500	1	13,6 кг
Б4	2		КЖУ.5.2	Ф6АI ГОСТ 5781-82 е=5500	1	1,22 кг
Б4	3		КЖУ.5.4	Ф6АIII ГОСТ 5781-82 е=330	20	0,07 кг
				КЖУ.5-02		КР-86
				Детали		
Б4	1		КЖУ.5.5	Ф16АIII ГОСТ 5781-82 е=5500	1	8,69 кг
Б4	2		КЖУ.5.2	Ф6АI ГОСТ 5781-82 е=5500	1	1,22 кг
Б4	3		КЖУ.5.6	Ф6АIII ГОСТ 5781-82 е=290	20	0,06 кг
				КЖУ.5-03		КР-87
				Детали		
Б4	1		КЖУ.5.7	Ф20АIII ГОСТ 5781-82 е=2700	1	6,67 кг
Б4	2		КЖУ.5.8	Ф6АI ГОСТ 5781-82 е=2700	1	0,60 кг
Б4	3		КЖУ.5.3	Ф6АIII ГОСТ 5781-82 е=420	10	0,09 кг
				КЖУ.5-04		КР-88
				Детали		
Б4	1		КЖУ.5.7	Ф20АIII ГОСТ 5781-82 е=2700	1	6,67 кг
Б4	2		КЖУ.5.8	Ф6АI ГОСТ 5781-82 е=2700	1	0,60 кг
Б4	3		КЖУ.5.4	Ф6АIII ГОСТ 5781-82 е=330	10	0,07 кг
				КЖУ.5-05		КР-89
				Детали		
Б4	1		КЖУ.5.9	Ф16АIII ГОСТ 5781-82 е=2700	1	4,27 кг
Б4	2		КЖУ.5.8	Ф6АI ГОСТ 5781-82 е=2700	1	0,60 кг
Б4	3		КЖУ.5.6	Ф6АIII ГОСТ 5781-82 е=290	10	0,06 кг
				КЖУ.5-06		КР-90
				Детали		
Б4	1		КЖУ.5.10	Ф20АIII ГОСТ 5781-82 е=2700	1	6,67 кг

Инв. № подл. Подпись и дата Взам. инв. №

ТП 0901-4-8.85

КЖУ.5

Лист  
2

2/236-02 15

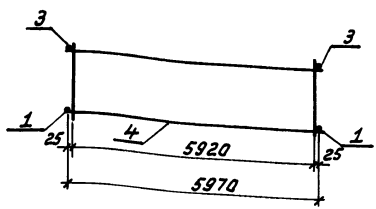
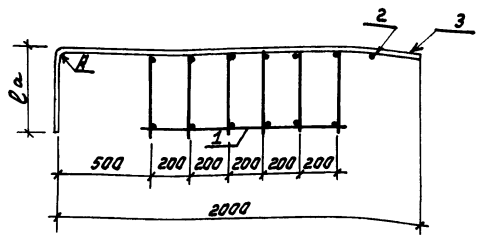
Копировал: *гж*

Формат: А4





ТП 0901-4-8.85 Альбом II



Обозначение	Марка	Размеры мм		Масса кг.
		Ва	R	
КЖИ. 6	Кп 123	370	80	229.34
-01	Кп 124	270		222.02
-02	Кп 125	240	70	219.56

Инв. и подл. Подпись и дата. Взам. инв. л.

				ТП 0901-4-8.85	КЖИ. 6	Статус	Масса	Масштаб
				Каркас пространственный (Кп 123 ÷ Кп 125)		Р	-	-
						Лист 1	Листов 2	
ГНП	Быков	<i>[Signature]</i>	09.83			Гипрокоммундортранс г. Москва		
Нач. отд.	Крылов	<i>[Signature]</i>	09.83					
Н.контр.	Климов	<i>[Signature]</i>	09.83					
Сл. спец.	Угольников	<i>[Signature]</i>	09.83					
Рук. гр.	Дергачева	<i>[Signature]</i>	09.83					
Исполн.	Наумова	<i>[Signature]</i>	09.83					

Копировал: Белоус -

21236-02 17 формат: А4

ТЛ 0901-4-8.85 Альбом II

Формат	Зона	Позиц	Обозначение	Наименование	Кол.	Примеч.
			Переменные данные для исполнений			
				Документация		
				Сборочный чертёж		
				КЖИ.6		КП123
				Сборочные единицы		
			КЖИ.5	Каркас плоский КР93	6	17,96 кг
				Детали		
Б4	1		КЖИ.6.1	Ф6А I ГОСТ 5781-82 е-1050	30	0,23 кг
Б4	2		КЖИ.6.2	Ф10А I ГОСТ 5781-82 е-5970	1	3,68 кг
Б4	3		КЖИ.6.3	Ф16А III ГОСТ 5781-82 е-2340	30	3,7 кг
				КЖИ.6-01		КП124
				Сборочные единицы		
			КЖИ.5-01	Каркас плоский КР94	6	17,54 кг
				Детали		
Б4	1		КЖИ.6.1	Ф6А I ГОСТ 5781-82 е-1050	30	0,23 кг
Б4	2		КЖИ.6.2	Ф10А I ГОСТ 5781-82 е-5970	1	3,68 кг
Б4	3		КЖИ.6.4	Ф16А III ГОСТ 5781-82 е-2240	30	3,54 кг
				КЖИ.6-02		КП125
				Сборочные единицы		
			КЖИ.5-02	Каркас плоский КР95	6	17,33 кг
				Детали		
Б4	1		КЖИ.6.1	Ф6А I ГОСТ 5781-82 е-1050	30	0,23 кг
Б4	2		КЖИ.6.2	Ф10А I ГОСТ 5781-82 е-5970	1	3,68 кг
Б4	3		КЖИ.6.5	Ф16А III ГОСТ 5781-82 е-2200	30	3,5 кг

Инв. № подл. Подпись и дата Взам. инв. №

ТЛ 0901-4-8.85

КЖИ.6

Лист

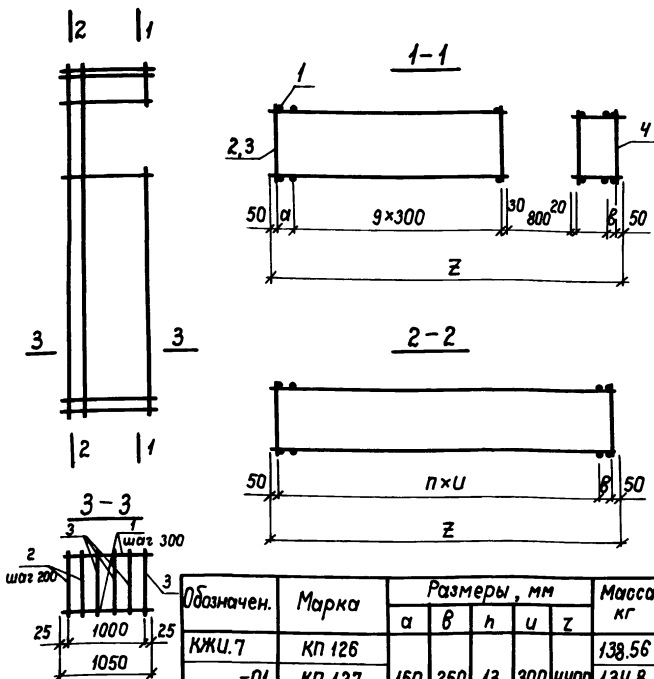
2

21236-02 18

Копировал: Жу

Формат: А4

ТП 0901-4-8.85 Альбом II



Обозначен.	Марка	Размеры, мм					Масса кг
		а	в	h	u	z	
КЖИ.7	КП 126						138.56
-01	КП 127	150	250	13	300	4400	134.8
-02	КП 128		150	14		4600	103.04

Имя, Ф.И.О. Подпись и дата

ИП	Быков	<i>[Signature]</i>	09.83	
Нач. отд.	Крылов	<i>[Signature]</i>	09.83	
Н.контр.	Климов	<i>[Signature]</i>	09.83	
Гл. спец.	Узальков	<i>[Signature]</i>	09.83	
Рук. зр.	Дергачева	<i>[Signature]</i>	09.83	
Исполн.	Наумова	<i>[Signature]</i>	09.83	

ТП 0901-4-8.85 КЖИ.7			
Каркас пространственный (КП126 ÷ КП128)	Стадия	Масса	Масшт.
	Р	-	-
	Лист 1	Листов 2	
	Гипрокоммундартранс г. Москва		

21236-02 19

Формат: А4

Копировал: *[Signature]*

ТП 0901-4-8.85 Альбом II

Формат	Зона	Поз.	Обозначение	Наименование	Кол.	Примеч.
			Переменные данные для исполнений			
				Документация		
				Сборочный чертеж		
				КЖИ.7		КП126
				Сборочные единицы		
		2	У-01-01/80.4-00010	Каркас плоский КР18	2	23.4кг
		3	КЖИ.8	Каркас плоский КР96	4	16.2кг
		4	КЖИ.9	Каркас плоский КР99	4	3.80кг
				Детали		
Б4		1	КЖИ.7.1	ФВАI ГОСТ 5781-82 e=1050	28	0,12 кг
				КЖИ.7-01		КП127
				Сборочные единицы		
		2	У-01-01/80.4-00010	Каркас плоский КР27	2	22.8кг
		3	КЖИ.8-01	Каркас плоский КР97	4	15.68кг
		4	КЖИ.9-01	Каркас плоский КР100	4	3.68кг
				Детали		
Б4		1	КЖИ.7.1	ФВАI ГОСТ 5781-82 e=1050	28	0.42кг
				КЖИ.7-02		КП128
				Сборочные единицы		
		2	У-01-01/80.4-00020	Каркас плоский КР32	2	15.2кг
		3	КЖИ.8-02	Каркас плоский КР98	4	11.52кг
		4	КЖИ.9-02	Каркас плоский КР101	4	3.49кг
				Детали		
Б4		1	КЖИ.7.1	ФВАI ГОСТ 5781-82 e=1050	30	0,42 кг

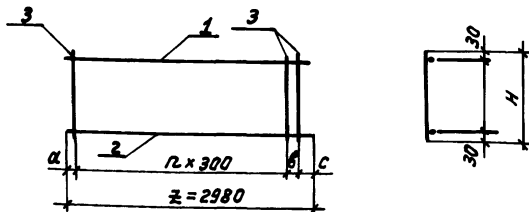
Инв. №подл. Подпись и дата Взам. инв. №

ТП 0901-4-8.85 КЖИ.7 Лист 2

21236-02 20

Копировал: *Ж*

Формат: А4



Обозначение	Марка	L	Размеры, мм.				Масса кг	
			α	с	В	H		
КЖИ. 8	Кр 96	11	50	30	200	2980	410	16.2
-01	Кр 97						310	15.68
-02	Кр 98						270	11.52

ТП 0901-4.885КЖИ. 8

Каркас плоский  
(Кр 96 - Кр 98)

Стадия Масса Машштаб

P

-

Лист 1 Листов 2

Гипрокоммундортранс  
г. Москва

Копирован: Белом -

21236-02 21  
формат: А4

ТП 0901-4-8.85 Альбом II

Имя, фамилия, должность и дата

ГНП	Быков	<i>[Signature]</i>	09.83
Нач. отд.	Крылов	<i>[Signature]</i>	09.83
М.контр.	Климов	<i>[Signature]</i>	09.83
Ст. спец.	Удальцов	<i>[Signature]</i>	09.83
Рук. гр.	Дроздов	<i>[Signature]</i>	09.83
Исполн.	Нгумова	<i>[Signature]</i>	09.83

ТП 0901-4-8.85 Алюбом II

Формат	Зона	Паз.	Обозначение	Наименование	Кол.	Примечание
			Переменные данные для исполнений			
			Документация			
				<b>КЖИ.8</b>		КР 96
				<b>Детали</b>		
Б4	1		КЖИ.8.1	Ф25АIII ГОСТ5781-82 Р-2980	1	11.47кг
Б4	2		КЖИ.8.2	Ф12АI ГОСТ5781-82 Р-2980	1	2.65кг
Б4	3		КЖИ.8.3	Ф8АIII ГОСТ5781-82 Р=410	13	0.16кг
				<b>КЖИ.8-01</b>		КР 97
				<b>Детали</b>		
Б4	1		КЖИ.8.1	Ф25АIII ГОСТ5781-82 Р-2980	1	11.47кг
Б4	2		КЖИ.8.2	Ф12АI ГОСТ5781-82 Р-2980	1	2.65кг
Б4	3		КЖИ.8.4	Ф8АIII ГОСТ5781-82 Р=310	13	0.12кг
				<b>КЖИ.8-02</b>		КР 98
				<b>Детали</b>		
Б4	1		КЖИ.8.5	Ф22АIII ГОСТ5781-82 Р-2980	1	8.9кг
Б4	2		КЖИ.8.6	Ф10АI ГОСТ5781-82 Р-2980	1	1.84кг
Б4	3		КЖИ.8.7	Ф6АIII ГОСТ5781-82 Р=270	13	0.06кг

ИИВ. Испол. Подпись и дата Изом. Лист. №

ТП 0901-4-8.85 КЖИ.8

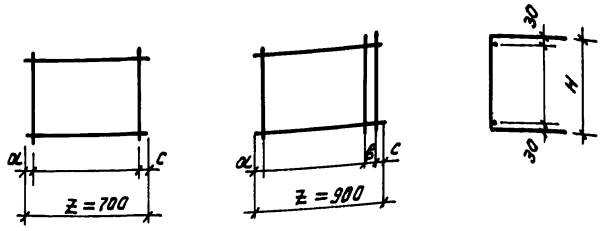
Лист  
2

21236-02 22

Копировал

Формат А4

ТП 0901-4-8.85 Альбом II



Обозначение	Марка	n	Размеры, мм					Масса кг.
			α	c	Z	β	H	
КЖИ. 9	Кр 99	2	25	75	700		410	3.80
- 01	Кр 100				700		310	3.68
- 02	Кр 101				900	200	270	3.49

Имя и фамилия. Подпись и дата. Взам. инв. №

				ТП 0901 - 4 - 8.85 КЖИ. 9		
				Каркас плоский (Кр99 ÷ Кр 101)		
ГНП	Быков	<i>[Signature]</i>	09.83	Кладья	Масса	Материал
Нач. отд.	Крылов	<i>[Signature]</i>	09.83	P	см. таб	-
Н. контр.	Климов	<i>[Signature]</i>	09.83	Лист 1 из листов 2		
Ст. спец.	Угальков	<i>[Signature]</i>	09.83	Гипрокаммундартранс г. Москва		
Рук. гр.	Дергачев	<i>[Signature]</i>	09.83			
Исполн.	Наумов	<i>[Signature]</i>	09.83			

Копировал: Беларусь. 21236-02 23 формат: А4

ТП 0901-4-8.85 Альбом II

Формат	Зона	Поз.	Обозначение	Наименование	Кол.	Примечание
			Переменные данные для исполнений			
			Документация			
			КЖИ.9			
			Детали			
Б4	1		КЖИ.9.1	Ф25АIII ГОСТ 5781-82 L=700	1	2.7кг
Б4	2		КЖИ.9.2	Ф12АI ГОСТ 5781-82 L=700	1	0.62кг
Б4	3		КЖИ.9.3	Ф8АIII ГОСТ 5781-82 L=410	3	0.16кг
			КЖИ.9-01			
			Детали			
Б4	1		КЖИ.9.1	Ф25АIII ГОСТ 5781-82 L=700	1	2.7кг
Б4	2		КЖИ.9.2	Ф12АI ГОСТ 5781-82 L=700	1	0.62кг
Б4	3		КЖИ.9.4	Ф8АIII ГОСТ 5781-82 L=310	3	0.12кг
			КЖИ.9-02			
			Детали			
Б4	1		КЖИ.9.5	Ф22АIII ГОСТ 5781-82 L=900	1	2.7кг
Б4	2		КЖИ.9.6	Ф10АI ГОСТ 5781-82 L=900	1	0.55кг
Б4	3		КЖИ.9.7	Ф6АIII ГОСТ 5781-82 L=270	4	0.06кг

Изм. № подл. Подпись и дата Взам. инв. №

ТП 0901-4-8.85

КЖИ.9

Лист

2

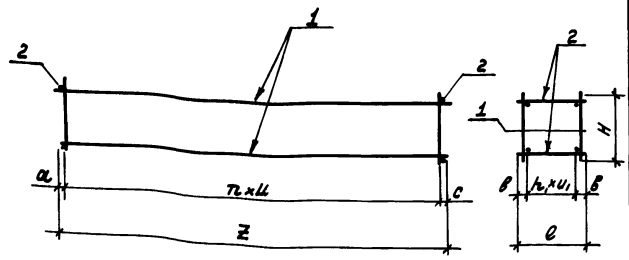
21236-02 24

Копирован

Формат А4



ТП 0901-4-8.85 Албам II



Обозначен.	Марка	L	L <sub>1</sub>	Размеры, мм.							Масса кг.	
				h	a	c	L	L <sub>1</sub>	b	H		
КЖИ, 10	КП 129	13	2	400	400	350	5550	350	25	150	320	23.42
-01	КП 130										220	21.82
-02	КП 131										190	21.02

Инв. № подл. Подпись и дата. Взам. инв. №

ТП 0901-4-8.85				КЖИ, 10		
ГНП	Быков	09.83	Каркас пространственный (КП 129 ÷ КП 131)	Стандия	Масса	Масштаб
Науч. отд.	Крылов	09.83		Р	-	
И. контр.	Климов	09.83		Лист 1 Листов 2		
Гл. спец.	Угальков	09.83		Гипрокоммундорстрой г. Москва		
Руж. гр.	Дергачев	09.83				
Исполн.	Наумова	09.83				

Копировал: Белоус - 21236-02 25 формат: А4

ТП 0901 - 4-8.85 Альбом II

Формат	Зона	Поз.	Обозначение	Наименование	Кол.	Примеч.
			Переменные данные для исполнений			
				Документация		
				Сборочный чертеж		
				кжи.10		КП129
				Сборочные единицы		
			У-01-01/80.5-010	Каркас плоский КР81	2	9.5 кг
				Детали		
Б4		1	кжи.10.1	ФБА I ГОСТ 5781-82 е=750	26	0.17 кг
				кжи.10-01		КП130
				Сборочные единицы		
			У-01-01/80.5-010	Каркас плоский КР82	2	8.7 кг
				Детали		
Б4		1	кжи.10.1	ФБА I ГОСТ 5781-82 е=750	26	0.17 кг
				кжи.10-02		КП131
				Сборочные единицы		
			У-01-01/80.5-010	Каркас плоский КР83	2	8.3 кг
				Детали		
Б4		1	кжи.10.1	ФБА I ГОСТ 5781-82 е=750	26	0.17 кг

ИНВ. № подл. Подпись и дата Взам. инв. №

ТП 0901-4-8.85

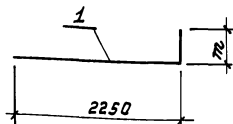
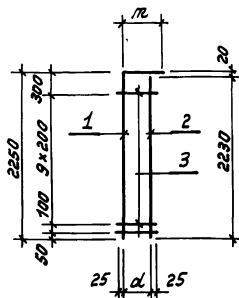
КЖИ.10

Лист  
2

21236-02 26

Копировал: *ЖИ*

Формат: А4



Обозначение	Марка	размеры мм.		Масса кг.
		d	л	
КЖИ.-11	Кр-102	330	500	10.4
01	Кр-103	330	500	8.6
02	Кр-104	330	500	7.0
03	Кр-105	230	200	6.1

Взам.инв.л.

Лист и дата

Инв.номер

ТП 0901-4-8.85 КЖИ.11

Корпусы плоские  
(Кр-102 ÷ Кр-105)

Страна Масса Масштаб

Р

см.  
табл.

—

Лист 1 Листов 2

Гипрокоммундортранс  
г. Москва

ГНП	Байков	10.83
Нач.отд.	Ковылов	10.83
Нач.отр.	Илишов	10.83
гл. спец.	Угольков	10.83
инж.	Целнов	10.83

21236-02 27

Копировал: Белый. Формат: А4

ТП 0901-4-8.85 Альбом II

Формат	Зона	Позиц.	Обозначение	Наименование	Кол.	Примеч.
			<u>Переменные данные для исполнения</u>			
				КЖУ. 11		КР-102
				<u>Детали</u>		
Б4	1		КЖУ. 11.1	Ф16АIII ГОСТ 5781-82 е-2750	1	4,3
Б4	2		КЖУ. 11.2	Ф16АIII ГОСТ 5781-82 е-2230	1	3,5
Б4	3		КЖУ. 11.3	Ф10АI ГОСТ 5781-82 е-380	11	2,6
				КЖУ. 11-01		КР-103
				<u>Детали</u>		
Б4	1		КЖУ. 11.4	Ф14АIII ГОСТ 5781-82 е-2750	1	3,3
Б4	2		КЖУ. 11.5	Ф14АIII ГОСТ 5781-82 е-2230	1	2,7
Б4	3		КЖУ. 11.3	Ф10АI ГОСТ 5781-82 е-380	11	2,6
				КЖУ. 11-02		КР-104
				<u>Детали</u>		
Б4	1		КЖУ. 11.6	Ф12АIII ГОСТ 5781-82 е-2750	1	2,4
Б4	2		КЖУ. 11.7	Ф12АIII ГОСТ 5781-82 е-2230	1	2,0
Б4	3		КЖУ. 11.3	Ф10АI ГОСТ 5781-82 е-380	11	2,6
				КЖУ. 11-03		КР-105
				<u>Детали</u>		
Б4	1		КЖУ. 11.8	Ф12АIII ГОСТ 5781-82 е-2450	1	2,2
Б4	2		КЖУ. 11.7	Ф12АIII ГОСТ 5781-82 е-2230	1	2,0
Б4	3		КЖУ. 11.3	Ф10АI ГОСТ 5781-82 е-280	11	1,9

Шк. № подл. Подпись и дата Взам. инв. №

ТП 0901-4-8.85

КЖУ. 11

Лист

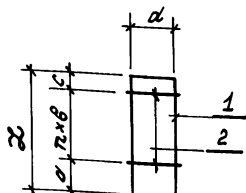
2

21236-02 28

Копировал: Жу

Формат: А4

ТП 0901-4-8.85 Альбом II



Обозначение	Марка	Размеры, мм.				Масса кг.
		$n$	$B$	$L$	$d$	
КЖИ. 12	Кр-106	3	200	970	340	4.54
-01	Кр-107	3	200	970	340	3.74
-02	Кр-108	3	200	970	340	2.94
-03	Кр-109	—	—	370	240	1.1

ИВМ-ЛВЛ. ПЛОС. И РАБО

ИВМ-ЛВЛ. ПЛОС. И РАБО

				ТП 0901-4-8.85 КЖИ. 12		
				Каркасы плоские (Кр-106 ÷ Кр-109)		
				Статус	Масса	Масштаб
				Р	см. табл.	—
				Лист 1	Листов 2	
				Гипрокоммундортранс г. Москва		
ГИП	Быков	Чел	10.83			
нач. отд.	Крылов	Чел	10.83			
Н.контр.	Климов	Чел	10.83			
гл. спец.	Угальков	Чел	10.83			
Инж.	Целнава	Чел	10.83			

21236-02 29

Копировал:

формат: А4

ТЛ 0901-4-В.85 Альбом II

Формат	Зона	Позиц.	Обозначение	Наименование	Кол.	Примеч.
			<u>Переменные данные для исполнений</u>			
				КЖУ.12		КР-106
				<u>Детали</u>		
Б4	1		КЖУ. 12.1	Ф16АIII ГОСТ5781-82 е-2280	1	3.6
Б4	2		КЖУ. 12.2	Ф10АI ГОСТ5781-82 е-380	4	0.94
				КЖУ. 12-01		КР-107
				<u>Детали</u>		
Б4	1		КЖУ. 12.3	Ф14АIII ГОСТ5781-82 е-2280	1	2.8
Б4	2		КЖУ. 12.2	Ф10АI ГОСТ5781-82 е-380	4	0.94
				КЖУ. 12-02		КР-108
				<u>Детали</u>		
Б4	1		КЖУ. 12.4	Ф12АIII ГОСТ5781-82 е-2280	1	2.0
Б4	2		КЖУ. 12.2	Ф10АI ГОСТ5781-82 е-380	4	0.94
				КЖУ. 12-03		КР-109
				<u>Детали</u>		
Б4	1		КЖУ. 12.5	Ф12АIII ГОСТ5781-82 е-980	1	0,9
Б4	2		КЖУ. 12.6	Ф12АI ГОСТ5781-82 е-280	1	0,1

Инв. №подл. Подпись и дата Взам. инв. №

ТЛ 0901-4-В.85

КЖУ.12

Лист

2

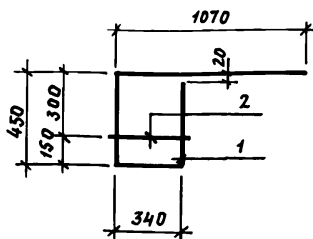
2/236-02 30

Копировал: Жу

Формат: А4

Альбом II

ТП 0901-4-8.85



Обозначение	Марка	Масса
К Ж И. 13	КР-110	4.07
— 01	КР-111	3.27
— 02	КР-112	2.51

Формат	Зона	Позиц.	Обозначение	Наименование	Кол.	Примеч.
			<u>Переменные данные для исполнений</u>			
				К Ж И. 13		КР-110
				<u>Детали</u>		
Б4	1		К Ж И. 13.1	φ16А III ГОСТ 5781-82 е=2290	1	3,6
Б4	2		К Ж И. 13.2	φ10А I ГОСТ 5781-82 е=380	2	0,47
				К Ж И. 13-01		КР-111
				<u>Детали</u>		
Б4	1		К Ж И. 13.3	φ14А III ГОСТ 5781-82 е=2290	1	2,8
Б4	2		К Ж И. 13.2	φ10А I ГОСТ 5781-82 е=380	2	0.47
				К Ж И. 13-02		КР-112
				<u>Детали</u>		
Б4	1		К Ж И. 13.4	φ12А III ГОСТ 5781-82 е=2290	1	2,04
Б4	2		К Ж И. 13.2	φ10А I ГОСТ 5781-82 е=380	2	0,47

Изм. №

Подпись и дата

ТП 0901-4-8.85 К Ж И. 13

Каркасы плоские  
(КР-110 ÷ КР-112)

Стандия

Масса

Масштаб

Р

см. табл.

—

Лист

Листов 1

Гипрокоммундортранс  
г. Москва

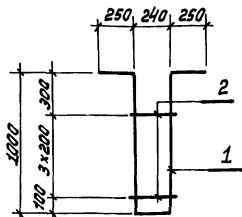
Гип	Быков	<i>Быков</i>	10.83
Нач. отд.	Крылов	<i>Крылов</i>	10.83
Н.контр.	Климов	<i>Климов</i>	10.83
Гл. спец.	Угольников	<i>Угольников</i>	10.83
Инж.	Цепнова	<i>Цепнова</i>	10.83

21236-02 31

Копировал: Храпунова

формат: А4

ТП 0901-4-8.85 Алюбом II



Форма	Зона	Пласти	Обозначение	Наименование	Кол.	Примеч.
				КЖИ..14		КР-113
				<u>детали</u>		
А4	1		КЖИ..14	φ12АIII ГОСТ5781-82 E=274	1	2.5
А4	2		КЖИ..14	φ10АI ГОСТ5781-82 E=280	4	0.7

Шт. кол. Дата вып. и дата

Взвешивает

ТП 0901-4-8.85 КЖИ.14

Каркас плоский  
(КР-113)

Строчка Масса Масштаб

Р 3.2 -

Лист Листов 1

Гипрокоммундортранс  
г. Москва

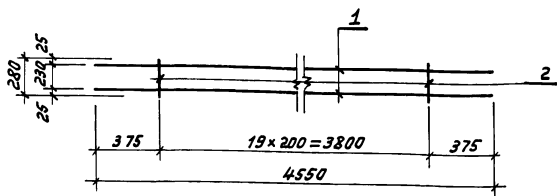
24836-02 32

Копировал: Белоз. формат: А4



Альбом II

ТП 0901-4-8.85



Формат	Зона	Позиц.	Обозначение	Наименование	Кол.	Примеч.
				КЖИ.- 15		Кр-114
				<u>детали</u>		
А4	1		КЖИ.- 15	φ12АIII ГОСТ 5781-82 L=4550	2	8.1
А4	2		КЖИ.- 15	φ10АII ГОСТ 5781-82 L=280	20	3.5

Имя и фамилия

Подп. и дата

Имя и фамилия

ТП 0901-4-8.85 КЖИ.15

Каркас плоский  
(КР-114)

Страна Масса Масса таб

Р 11.6 -

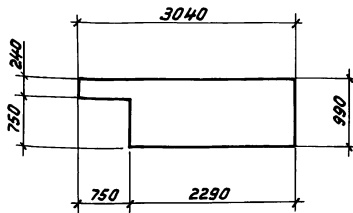
Лист Листов 1

Гипрокоммундортранс  
г. Москва

21236-02 33

Копировал: Белов. Формат: А4

0901-4-8.85 Альбом II



Шифр листа, подпись и дата (вместо и.и.и.)

ГПП	Быков	Б	10.83	
Моч.отв.	Крылов	К	10.83	
Н.контр.	Климов	К	10.83	
Эл. спец.	Угальков	У	10.83	
Инж.	Цепко	Ц	10.83	
Исп.инж.	Виткин	В	10.83	

ТП 0901-4-885КЖИ.16

Стальной лист днища  
(с.д.-1)

Сталь	Масса	Масштаб
Р	76.8	1:50
Лист		Листов 1

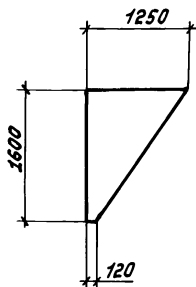
Лист 4x3040x990 ГОСТ 19903-74\*  
Ст.3 от ГОСТ 14637-79Гипрокоммундорстрой  
г. Москва

21236-02 34

Копировал: Бело

формат: А4

0901-4-8.85 Альбом II



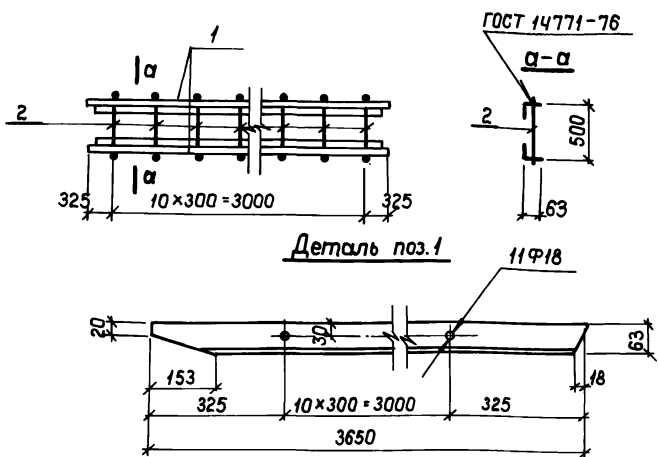
ШЕД. Листов. Подпись и дата	Взят. инв. н.	ТП 0901-4-8.85 КЖН. 17				Сталь	Масса	Масштаб
		Р	34.4	1:50	Стальной лист днища (СД-2)			
РНИП	Быков	<i>[Signature]</i>	10.83	Лист		Листов 1		
Ноч. отв.	Крылов	<i>[Signature]</i>	10.83	Лист				
Н. контр.	Климов	<i>[Signature]</i>	10.83	Лист				
Ст. спец.	Угальков	<i>[Signature]</i>	10.83	Лист				
СНЭС.	Целнова	<i>[Signature]</i>	10.83	Лист				
Исполн.	Виткина	<i>[Signature]</i>	10.83	Лист				
				Лист 4x1250x1600 ГОСТ 19903-74*		Гипрокоммундортранс		
				Ст 3 сп ГОСТ 14637-76		г. Москва		

21236-02 35

Копировал: Белая -

формат: А4

II  
ТП 0901-4-885 АЛББОМ II



Деталь поз.1

Формат	Зона	Позиц.	Обозначение	Наименование	Кол.	Примечание
Переменные данные для исполнений						
<u>Детали</u>						
Б4	1		КЖИ. 18. 1	Уголок $L63 \times 40 \times 5$ ГОСТ 8510-72* Ст 3сп ГОСТ 535-79*	2	28,4 кг
Б4	2		КЖИ. 18. 2	Ф16 А1 ГОСТ 5781-82; е-530	11	9,5 кг

Изм. № посл. Подпись и дата

ТП 0901-4-885 КЖИ.18			
Гип	Быков	<i>[Signature]</i>	10.83
Нач. отд.	Крылов	<i>[Signature]</i>	10.83
Н. контр.	Климов	<i>[Signature]</i>	10.83
Л. спец.	Угольков	<i>[Signature]</i>	10.83
Исполн.	Виткина	<i>[Signature]</i>	10.83
Провер.	Цепнова	<i>[Signature]</i>	10.83
Лестница металлическая ЛМ-1			
Стадия		Масса	Масшт.
Р		37,9	
Лист		Листов 1	
ИПРОКОММУНДОРТРАНС г. Москва			

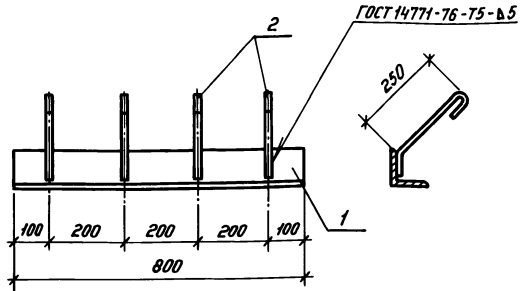
21236-02 36

Копировал: *[Signature]*

Формат: А4

Альбом II

ТП 0901-4-8.85



Формат	Зона	Позиц.	Обозначение	Наименование	Кол.	Приме-чание
<u>Переменные данные для исполнений.</u>						
<u>Детали</u>						
Б4	1		КЖИ. 19.1	Уголок $L_{100 \times 100 \times 8}$ ГОСТ 8310-72* Ст. 3 сп ГОСТ 535-79*	1	9.8 кг
Б4	2		КЖИ. 19.2	ф12АІ ГОСТ 5781-82 $r=330$	4	1.2 кг

Инв. № подл. / Подпись и дата / Взам. инв. №

ТП 0901-4-8.85			КЖИ. 19		
Закладная деталь ЗД-1			Стадия	Масса	Масштаб
			Р	11.0	—
			Лист	Листов 1	
			Гипрокоммундортранс г. Москва		

21236-02 (37)