

ТИПОВОЙ ПРОЕКТ

709-3-3сп.92

ОПЕРАТИВНЫЙ МЕХАНИЗИРОВАН-
НЫЙ СКЛАД ХЛОПКА-СЫРЦА
ВМЕСТИМОСТЬЮ 1500 т.

АЛЬБОМ 2
СТРОИТЕЛЬНЫЕ ИЗДЕЛИЯ

25290 - 02

ОТПУСКНАЯ ЦЕНА
НА МОМЕНТ РЕАЛИЗАЦИИ
УКАЗАНА В СЧЕТ-НАКЛАДНОЙ

ТИПОВОЙ ПРОЕКТ

709-3-3 сп. 92

ОПЕРАТИВНЫЙ
МЕХАНИЗИРОВАННЫЙ СКЛАД
ХЛОПКА-СЫРЦА
ВМЕСТИМОСТЬЮ 1500 Т
Альбом 2
СТРОИТЕЛЬНЫЕ ИЗДЕЛИЯ

УТВЕРЖДЕН
ГЛАВАГРОПРОМНАУЧПРОЕКТОМ
МИНСЕЛЬХОЗПРОДА СССР
ПРИКАЗ от 12.12.91
№ 073-3/205

РАЗРАБОТАН ПРОЕКТНЫМ
ИНСТИТУТОМ
"ЮЖГИПРОАГРОПРОМОМ"

ВВЕДЕН В ДЕЙСТВИЕ
"ЮЖГИПРОАГРОПРОМОМ"

ПРИКАЗ от 10.10.92
№ 361-Т

Гл. инженер института
Гл. инженер проекта

Э.Т. Наги-Заде Э.Т. НАГИ-ЗАДЕ
И.Е. Дескубес И.Е. ДЕСКУБЕС

© АЛЛ ЦИТП, 1992г.

Альбом 2	Обозначение	Наименование	№ страницы
	КЖИ-ТУ	ТЕХНИЧЕСКИЕ УСЛОВИЯ	3-5
	КЖИ-01.0.0	Балки покрытия 1БДР18-1AV-1-а; 1БДР18-1AV-1-б; 1БДР18-1AV-1-в; 1БДР18-1AV-1-2; 1БДР18-2AV-1-а; 1БДР18-2AV-1-б; 1БДР18-2AV-1-в; 1БДР18-2AV-1-2	6
	КЖИ-01.0.0.СБ	Балки покрытия 1БДР18-1AV-1-а; 1БДР18-1AV-1-б; 1БДР18-1AV-1-в; 1БДР18-1AV-1-2; 1БДР18-2AV-1-а; 1БДР18-2AV-1-а; 1БДР18-2AV-1-б; 1БДР18-2AV-1-2	7-8 СБОРОЧ. ЧЕРТЕЖ
	КЖИ-02.0.0	Колонны 1К84-6M3-1; 1К84-6M3-2; 1К84-6M3-3; 1К78-5M2-1; 3К84-6M3-С-1; 3К84-6M3-С-2; 3К84-6M3-С-3 3К78-6M3-С-1	9-10
	КЖИ-02.0.0.СБ	Колонны 1К84-6M3-1; 1К84-6M3-2; 1К84-6M3-3; 1К78-5M2-1; 3К84-6M3-С-1; 3К84-6M3-С-2; 3К84-6M3-С-3 3К78-6M3-С-1. СБОРОЧНЫЙ ЧЕРТЕЖ	11-12
	КЖИ-03.0.0	Колонна фахверковая 7КФ97-1-Н1; 7КФ97-2-Н1	13
	КЖИ-03.0.0.СБ	Колонна фахверковая 7КФ97-1-Н1; 7КФ97-2-Н1	14-15 СБОРОЧНЫЙ ЧЕРТЕЖ
	КЖИ-04.0.0	Панели стеновые ПС600.18-1AV-Т-а; ПС600.18-1AV-Т-б; ПС600.18-1AV-Т-в; ПС600.18-1AV-Т-2; ПС600.18-1AV-Т-г; ПС600.18-1AV-Т-е.	16
	КЖИ-04.0.0.СБ	Панели стеновые ПС600.18-1AV-Т-а; ПС600.18-1AV-Т-б; ПС600.18-1AV-Т-в; ПС600.18-1AV-Т-2; ПС600.18-1AV-Т-г; ПС600.18-1AV-Т-е; СБОРОЧНЫЙ ЧЕРТЕЖ	17
	КЖИ-05.0.0	Панели стеновые ПС100.18-1B1-Т; ПС200.18-1B1-Т; ПС250.18-1B1-Т	18
	КЖИ-05.0.0.СБ	Панели стеновые ПС100.18-1B1-Т; ПС200.18-1B1-Т; ПС250.18-1B1-Т СБОРОЧНЫЙ ЧЕРТЕЖ	19-20
	КЖИ-06.0.0	Плита покрытия 1ПГ6-2AV-Т-Н-С-а	21
	КЖИ-06.0.0.СБ	Плита покрытия 1ПГ6-2AV-Т-Н-С-а	22 СБОРОЧНЫЙ ЧЕРТЕЖ
	КЖИ-0.01.00	Соединительные изделия МС2, ММ1, ММ2	23
	КЖИ-0.01.00.СБ	Соединительные изделия МС2, ММ1, ММ2	24 СБОРОЧН. ЧЕРТЕЖ
	КЖИ-0.02.00	Балка а	25
	КЖИ-0.03.00	Сетки сварные С1; С2; С3; С4	26
	КЖИ-0.03.00.СБ	Сетки сварные С1; С2; С3; С4 СБОРОЧНЫЙ ЧЕРТЕЖ	27

Настоящие технические условия распространяются на железобетонные и арматурные изделия, предназначенные для настоящего проекта

Область применения проекта:

- Обычные геологические условия;
- сейсмичность района строительства 7 и 8 баллов.
- расчетная зимняя температура воздуха -20°C
- нормативное значение ветрового давления - $0,38 \text{ кПа}$
- нормативное значение снеговой нагрузки - $0,70 \text{ кПа}$

Технические требования

1. Форма, размеры и марка изделий должны соответствовать настоящим рабочим чертежам
2. Точность изготовления, отклонение от проектных размеров качество поверхностей и внешний вид изделий должны соответствовать требованиям ГОСТ 13045.1-81
3. Отклонения по толщине защитного слоя бетона не должны превышать ± 5
4. Отклонения от проектного положения закладных деталей не должны превышать в плоскости изделия - $8 \text{ мм} \div 10 \text{ мм}$; из плоскости изделия - $2 \div 3 \text{ мм}$ по смещению
5. Отклонения фактической массы изделий не должны превышать 7%

Привязан:

ИВ.Х

709-3-Зеп.92

АСИ-ТУ

ТЕХНИЧЕСКИЕ
УСЛОВИЯ

Страница	Лист	Листов
РП	1	3

Южгипроагропром

6. Арматурные закладные изделия должны отвечать требованиям ГОСТ 10922-75 "Арматурные изделия и закладные детали, сварные для железобетонных конструкций". Технические требования и методы испытаний."

При изготовлении арматурных изделий прихватка поперечной арматуры к рабочим стержням плоских и объемных каркасов, а также сеток всех видов, за исключением случаев, предусмотренных СНиП 3.03.01-87 ручной дуговой сваркой запрещается.

При проведении сварочных работ следует обеспечить строгое соблюдение требований СНиП 3.03.01-87 п.4.9 с тем, чтобы исключить "ожоги" рабочей арматуры от дуговой сварки в виде локальных наплавлений.

Изделия имеющие на рабочей арматуре "ожоги" должны наплаиваться в соответствии с требованиями СНиП 3.03.01-87 или браковаться

7. Плоские каркасы и сетки следует изготовлять при помощи контактной точечной сварки в соответствии с ГОСТ 14098-85 "Соединения сварные арматуры железобетонных изделий и конструкций. Контактная и ванная сварка. Основные типы и конструктивные элементы". Сварку каркасов производить во всех точках пересечения стержней.

8. Размеры арматурных изделий даны по осям и торцам стержней.

Имя, Инициалы, Подпись и дата
Взам. инв. №

Привязан:

ИВ. №

709-3-3еп.92

АСИ-ТУ

Лист

2

25290-02 5

Формат А4

АНБОН-2

9. Для точного соблюдения всех размеров взаимного расположения продольных стержней, изготовление плоских и образование пространственных каркасов необходимо производить в кондукторах. Приварку анкерных стержней закладных деталей к пластинам выполнять под слоем флюса.
10. Дуговую сварку следует производить электродами типа Э по ГОСТ 9467-75 „Электроды покрытые металлические для ручной дуговой сварки конструкционных и теплоустойчивых сталей. Типы.“ Сварку выполнять в соответствии с СНИП 3.03.01-87 „Инструкция по сварке соединений арматуры и закладных деталей железобетонных конструкций“.
11. Защиту от коррозии закладных деталей в сборных железобетонных конструкциях выполнять оцинкованным слоем 120мкм, наносимым методом металлизации. Перед нанесением защитных покрытий необходимо обеспечить вторую степень очистки поверхностей стальных элементов от окислов (согласно ГОСТ 9.402-80*)
12. Материалы, применяемые для изготовления изделий, должны удовлетворять требованиям действующих стандартов и обеспечивать получение заданных свойств.
13. При применении стропильных балок в сейсмических районах осуществляются мероприятия в соответствии с требованиями СНИП II-7-81 „Строительство в сейсмических районах“, при этом опорные закладные изделия и каркасы с учетом серии 1.462-12с вып.2

Инв. и подл. Подпись и дата ИСМ. ЦНБ.У

Привязан:

ИНВ.К

709-3-3сн. 92.

ДСУ-ТУ

Лист

3

25290-02 6

ФОРМАТ А4

Инь.№ подл. Подпись и дата/Взам.инв.№

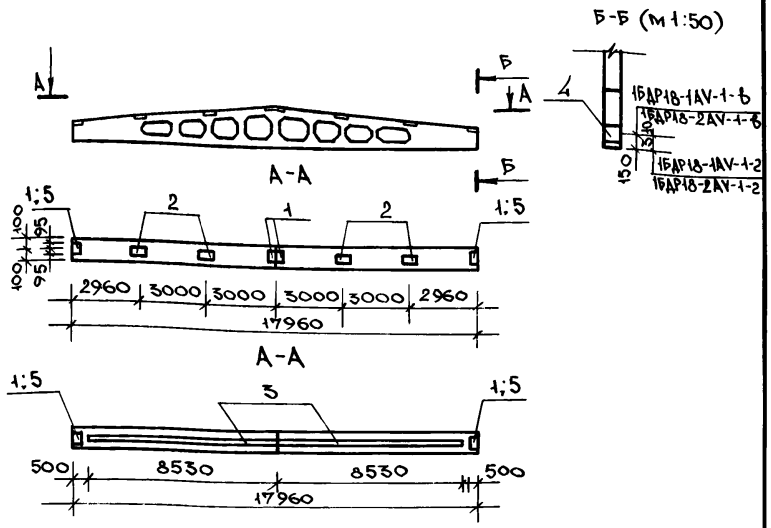
ФОРМАТ	ЗОНА	ПОС.	ОБОЗНАЧЕНИЕ	НАИМЕНОВАНИЕ	КОЛИЧЕСТВО НА ИСПОЛНЕНИЕ							ПРИМ.		
					-	01	02	03	04	05	06		07	
				ДОКУМЕНТАЦИЯ										
А4			АСИ-01.0.0 СБ	СБОРОЧНЫЙ ЧЕРТЕЖ	×	×	×	×	×	×	×	×		
А4			АСИ-ТУ	ТЕХНИЧЕСКИЕ УСЛОВИЯ	×	×	×	×	×	×	×	×		
А4			АСИ-ВС	ВЕДОМОСТЬ РАСХОДА СТАЛИ	×	×	×	×	×	×	×	×		
				СБОРОЧНЫЕ ЕДИНИЦЫ										
			1.462.1-3/89.1	БАЛКА 1БАР18-1AV-1	1	1	1	1						8400 кг.
			1.462.1-3/89.1	БАЛКА 1БАР18-2AV-1					1	1	1	1		8400 кг.
		1	1.400-6/76	ИЗДЕЛИЕ ЗАКЛАДНОЕ М4-1-2	4	2	4	4	2		2	2		1,4 кг.
		2	1.400-6/76	ИЗДЕЛИЕ ЗАКЛАДНОЕ М4-3-3	4		4	4	4		4	4		2,4 кг.
		3	3.400-6/76	ИЗДЕЛИЕ ЗАКЛАДНОЕ МИ-8		2				2				64,97 кг.
		4	1.400-6/76	ИЗДЕЛИЕ ЗАКЛАДНОЕ М1-6-5			1	1			1	1		8,0 кг.
		5	1.462-12с	ИЗДЕЛИЕ ЗАКЛАДНОЕ А-1с					2	2	2	2		10,0 кг.

45290-02 7

ФОРМАТ А4

ПРИВЯЗАН:		ГИП	ДЕСКУБЕС	<i>Скворцова</i>	709-3-3сп.92		АСИ-01.0.0		
		НАЧ.ОТД.	СОЛОВЬЕВ	<i>Соловьев</i>	БАЛКИ ПОКРЫТИЯ		СТАЛИЯ	ЛИСТ	ЛИСТОВ
		Н.КОНТ.	ДЕСКУБЕС	<i>Скворцова</i>	1БАР18-1AV-1-а	1БАР18-2AV-1-а	Р.П.	1	1
		ТАКОМОТ.	БАДИРОВ	<i>Бадиров</i>	1БАР18-1AV-1-б	1БАР18-2AV-1-б			
		КОНСТ.ИЖ	СОРОКИНА	<i>Сорокина</i>	1БАР18-1AV-1-в	1БАР18-2AV-1-в			
		ИНВ.№			1БАР18-1AV-1-г	1БАР18-2AV-1-г	ЮЖГИПРОДПРОМ.		

АРБ.В.М. 2



ОБОЗНАЧЕНИЕ	НАИМЕНОВАНИЕ	МАССА, ЕД. КГ.	ПРИМ.
АСМ-01.0.0	1БАР18-1AV-1-а	8415.2	
-01	1БАР18-1AV-1-б	8524.7	
-02	1БАР18-1AV-1-б	8423.2	
-03	1БАР18-1AV-1-2	8423.2	
-04	1БАР18-2AV-1-а	8422.46	
-05	1БАР18-2AV-1-б	8534.6	
-06	1БАР18-2AV-1-б	8429.46	
-07	1БАР18-2AV-1-2	8429.46	

ПРИВЯЗАН:			
ИНВ. №			

ИНВ. № ПОДПИСЬ И ДАТА

709-3-3сп.92		АСМ-01.0.0.0СБ	
БАЛКИ ПОКРЫТИЯ			
1БАР18-1AV-1-2	1БАР18-2AV-1-2	СТАДИЯ	МАССА
1БАР18-1AV-1-б	1БАР18-2AV-1-б	Р.П.	СМ. ТАБЛ.
1БАР18-1AV-1-б	1БАР18-2AV-1-б		1:200
1БАР18-1AV-1-2	1БАР18-2AV-1-2		1:50
СБОРОЧНЫЙ ЧЕРТЕЖ		ЛИСТ: 1	ЛИСТОВ: 2
ЮЖПРОАГРОПРОМ			

2 ИЮЛЯ 2009

ВЕДОМОСТЬ РАСХОДА СТАЛИ НА ДОПОЛНИТЕЛЬНЫЕ ЗАКЛАДНЫЕ

МАРКА	ИЗДЕЛИЯ ЗАКЛАДНЫЕ								ВСЕГО	
	АРМАТУРА КЛАССА				ПРОКАТ МАРКИ					
	А III				Вст 3 КП2					
	ГОСТ 5781-82*				ГОСТ 103-76*					
	Ø 8	Ø 10	Ø 12	Итого	-86	-88	-810			Итого
1БАР18-1AV-1а	1.2	-	-	1.2	14.0	-	-		14.0	15.2
1БАР18-1AV-1Б	17.26	-	-	17.26	-	107.48	-		107.48	124.74
1БАР18-1VV-1Б	1.2	-	0.9	2.1	14.0	1.0	6.1		21.1	23.2
1БАР18-1AV-1г	1.2	-	0.9	2.1	14.0	1.0	6.1		21.1	23.2
1БАР18-2AV-1а	1.0	2.2	-	3.2	11.4	7.86	-		19.26	22.46
1БАР18-2AV-1Б	17.06	2.2	-	19.26	-	115.34	-		115.34	134.6
1БАР18-2AV-1Б	1.0	2.2	0.9	3.1	11.4	8.86	6.1		26.36	29.46
1БАР18-2AV-1г	1.0	2.2	0.9	3.1	11.4	8.86	6.1		26.36	29.46

ИНВ.№ ПОДЛ. ПОДПИСЬ И ДАТА

ПРИВЯЗАН:

ИНВ.№

709-3-3сн.92 АСН-01.0.0ВС

Лист 2

ИНВ. № ПОДЛ. ПОДПИСЬ И ДАТА ВЗАМИНВЛ.

Альбом 2

ФОРМАТ	ЗОНА	ПЛОЩ.	ОБОЗНАЧЕНИЕ	НАИМЕНОВАНИЕ	КОЛИЧЕСТВО НА ИСПОЛНЕНИЕ								ПРИМ. КГ.	
					-	01	02	03						
				ДОКУМЕНТАЦИЯ										
A4			АСИ-02.0.0СБ	СБОРОЧНЫЙ ЧЕРТЕЖ	X	X	X	X						
A4			АСИ-ТУ	ТЕХНИЧЕСКИЕ УСЛОВИЯ	X	X	X	X						
A4			АСИ-ВС	ВЕДОМОСТЬ РАСХОДА СТАЛИ	X	X	X	X						
				СБОРОЧНЫЕ ЕДИНИЦЫ										
A4	I		1.423.1-3/88.1	КОЛОННЫ 1К84-6М3	1	1	1							3900
A4	II		1.423.1-3/88.1	КОЛОННЫ 1К78-5М2				1						3500
A4	1		1.423.1-3/88.2-256	ЗАКЛАДНОЕ ИЗДАНИЕ М1-14	4	4	4							1.8
A4	2		1.423.1-3/88.2-265	ЗАКЛАДНОЕ ИЗДАНИЕ М1-5	2	2	2							10.1
A4	3		1.423.1-3/88.2-253	ЗАКЛАДНОЕ ИЗДАНИЕ М1-11	2	2	2	2						0.7
A4	4		1.423.1-3/88.2-270	ЗАКЛАДНОЕ ИЗДАНИЕ М1-11		2	2							12.1
A4	5		1.423.1-3/88.2-254	ЗАКЛАДНОЕ ИЗДАНИЕ М2-32	1	1	1	1						7.3

25290-02 10

ФОРМАТ А4

ПРИВЯЗАН:				ГИП	ДЕСКУБЕС	<i>Григорьев</i>	709-3-3сп.92		АСИ-02.0.0		
				НАЧ.ОТД.	СОЛОВЬЕВ	<i>Соловьев</i>	КОЛОННЫ		СТАДИЯ	ЛИСТ	ЛИСТОВ
				Н. КОНТ.	ДЕСКУБЕС	<i>Дескубес</i>	1К84-6М3-1	3К84-6М3-С-1	Р.П.	1	
				ГЛ. КОМ. ОТД.	БАДИРОВ	<i>Бадиров</i>	1К84-6М3-2	3К84-6М3-С-2			
				КОНС. ИК	СОРОКИНА	<i>Сорокина</i>	1К84-6М3-3	3К84-6М3-С-3			
							1К78-5М2-1	3К78-6М3-С-1	ЮЖГИПРОАГРОПРОМ.		
ИНВ. №											

ИНВ. № ПОДА. ПОДПИСЬ И ДАТА ВЗАМ. ИМВ. №

Альбом 2

ФОРМАТ	ЗОНА	Пос.	ОБОЗНАЧЕНИЕ	НАИМЕНОВАНИЕ	КОЛИЧЕСТВО НА ИСПОЛНЕНИЕ							ПРИМ. КГ.	
					04	05	06	07					
				ДОКУМЕНТАЦИЯ									
A4			АСИ-02.0.0 СБ	СБОРОЧНЫЙ ЧЕРТЕЖ	⊗	⊗	⊗	⊗					
A4			АСИ-ТУ	ТЕХНИЧЕСКИЕ УСЛОВИЯ	⊗	⊗	⊗	⊗					
A4			АСИ-ВС	ВЕДОМОСТЬ РАСХОДА СТАЛИ	⊗	⊗	⊗	⊗					
				СБОРОЧНЫЕ ЕДИНИЦЫ									
A4	I		1.423.1-3/88.1	КОЛОННА ЗК84-6М3-С	1	1	1						
A4	II		1.423.1-3/88.1	КОЛОННА ЗК78-6М3-С				1					
A4	2		1.423.1-3/88.2-265	ЗАКЛАДНОЕ ИЗДЕЛИЕ НМ1-5	2	2	2					10.1	
A4	3		1.423.1-3/88.2-253	ЗАКЛАДНОЕ ИЗДЕЛИЕ МН-11	2	2	2	2				0.7	
A4	4		1.423.1-3/88.2-270	ЗАКЛАДНОЕ ИЗДЕЛИЕ НМ1-11		2	2					12.1	
A4	6		1.423.1-3/88.2-258	ЗАКЛАДНОЕ ИЗДЕЛИЕ М2-33	1	1	1	1				17.8	
A4	7		1.423.1-3/88.2-256	ЗАКЛАДНОЕ ИЗДЕЛИЕ М1-15	4	4	4					1.9	

25290-02 11

ФОРМАТ А4

ПРИВЯЗАН:

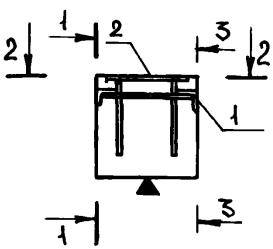
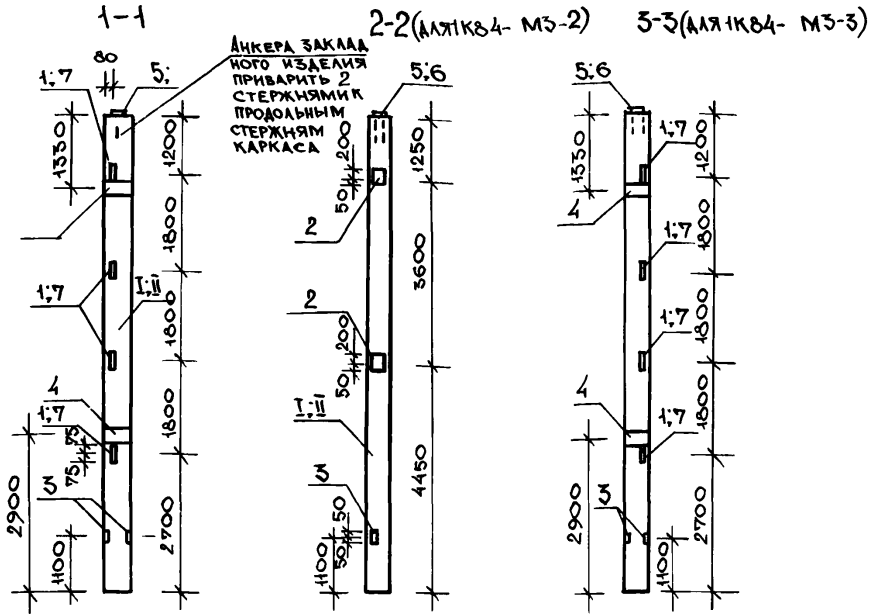
ИНВ. №

709-3-3 сн.92 АСИ-02.0.0

ЛМСТ 2

0

АЛЬБОМ 2



ОБОЗНАЧЕНИЕ	НАИМЕНОВАНИЕ	СЕЧ-Е	МАССА ЕД. КГ.
АСИ-02.0.0	1К84-6М3-1	1-1	3936.2
-01	1К84-6М3-2	2-2	3960.4
-02	1К84-6М3-3	3-3	3960.4
-03	1К78-5М2-1	1-1	3908.68

ПРИВЯЗАН:

ИНВ.№

ИНВ.№ ПОЯС. ПОДПИСЬ И ДАТА. ИСЗМ. ИНВ.№

					709-3-3сл.92	АСИ-02.0.0СБ		
ГИП	ДЕСКУБЕС	<i>[Signature]</i>	КОЛОННЫ	1К84-6М3-1	3К84-6М3-С-1	СТАДИЯ	МАССА	МАСШТАБ
НАЧ.ОТД.	СОЛОВЬЕВ	<i>[Signature]</i>	1К84-6М3-2	5К84-6М3-С-2	Р.П.	СМ. ТАБА.	1:100	
И.КОНТ.	ДЕСКУБЕС	<i>[Signature]</i>	1К84-6М3-3	3К84-6М3-С-3	ЛИСТ: 1	ЛИСТОВ: 2		
ГЛАВ.КОМ.ОТ	БАДИРОВ	<i>[Signature]</i>	1К78-5М2-1	3К78-6М3-С-1				
КОМСТ.К	СОРОКИНА	<i>[Signature]</i>	СБОРОЧНЫЙ	ЧЕРТЕЖ	ЮЖГИПРОАГРОПРОМ			

25290-02 12

ФОРМАТ А4

ИНВ. № ПОДА. Подпись и дата ВЗАМ. ИНВ. №

ВЕДОМОСТЬ РАСХОДА СТАЛИ
ЗАКЛАДНЫЕ

МАРКА ЭЛЕМЕНТА	ИЗДЕЛИЯ												ВСЕГО КГ.		
	АРМАТУРА КЛАССА						ПРОКАТ			МАРКИ					
	А I		А III				Вст 3 Кп 2			Вст 3 ПСб-1					
	ГОСТ 5781-82*						ГОСТ 19903-74*		ГОСТ 8509-86*		ГОСТ 103-76*				
	∅ 6	Итого	∅ 12	∅ 14	∅ 22	∅ 25	Итого	- ∅ 10	Итого	45×5	Итого	- ∅ 8		- ∅ 14	Итого
1К84-6М3-1	0.4	0.4	2.6	5.52	2.88	0.8		41.4		6.0		0.6	6.0		36.2
1К84-6М3-2	0.8	0.8	2.6	11.04	5.76	0.8		26.8		6.0		0.6	6.0		60.4
1К84-6М3-3	0.8		2.6	11.04	5.76	0.8		26.8		6.0		0.6	6.0		60.4
1К78-5М2-1			1.28			0.8						0.6	6.0		8.68
3К84-6М3-С-1	0.4		4.24	5.52	2.88	0.8		26.7		6.0		0.6			47.14
3К84-6М3-С-2	0.8		4.24	11.04	5.76	0.8		42.1		6.0		0.6	5.52		76.86
3К84-6М3-С-3	0.8		4.24	11.04	5.76	0.8		42.1		6.0		0.6	5.52		76.86
3К78-6М3-С-1			2.56			0.8		15.3				0.6			19.26

ОБОЗНАЧЕНИЕ	НАИМЕНОВАНИЕ	СЕЧ-Е	МАССА ЕД. КГ.	ПРИМ.
АСИ-02.0.0-04	3К84-6М3-С-1	1-1	3947.14	
-05	3К84-6М3-С-2	2-2	3976.86	
-06	3К84-6М3-С-3	3-3	3976.86	
-07	3К78-6М3-С-1	1-1	3549.26	

709-3-3 сн.92 АСИ-02.0.0 ВС

ЛИСТ

2

15

25290.0.2 13

Формат А4

ИНВ.№ ПОДА. ПОДПИСЬ И ДАТА ВЗАМ.ИНВ.№

ФОРМАТ	ЗОНА	ПОЗ.	ОБОЗНАЧЕНИЕ	НАИМЕНОВАНИЕ	КОЛИЧЕСТВО НА ИСПОЛНЕНИЕ								ПРИМ.	
					-	01								
				ДОКУМЕНТАЦИЯ										
A4			АСИ-03.0.0 СБ	СБОРОЧНЫЙ ЧЕРТЕЖ	×	×								
A4			АСИ-ТУ	ТЕХНИЧЕСКИЕ УСЛОВИЯ	×	×								
A4			АСИ-ВС	ВЕДОМОСТЬ РАСХОДА СТАЛИ	×	×								
				СБОРОЧНЫЕ ЕДИНИЦЫ										
		I	1.427.1-3.1	КОЛОННА ФАХВ. 7 КФ97-1Н	1									3600
		II	1.427.1-3.1	КОЛОННА 7 КФ97-2Н		1								3600
		1	1.427.1-3.2/87-124	ИЗДЕЛИЕ ЗАКЛАДНОЕ МН8	1	1								4.7кг
		2	1.427.1-3.2/87-125	ИЗДЕЛИЕ ЗАКЛАДНОЕ МН8	1	1								6.4кг
		3	1.427.1-3.2/87-133	ИЗДЕЛИЕ ЗАКЛАДНОЕ МН29	5	5								18 кг
		4	1.427.1-3.2/87-132	ИЗДЕЛИЕ ЗАКЛАДНОЕ МН25	2	2								9.1кг

25290-0-2 14

ФОРМАТ А4

ПРИВЯЗАН:		ГИП	ДЕСКУЗЕС	<i>Александр</i>
		НАЧ.ОТД	СОЛОВЬЕВ	<i>Игорь</i>
		Н.КОНТ	ДЕСКУЗЕС	<i>Игорь</i>
		ГЛ.КОНС	ВАДИРОВ	<i>Вадим</i>
		КОНС.К	СОРОКИНА	<i>Ольга</i>
ИНВ.№				

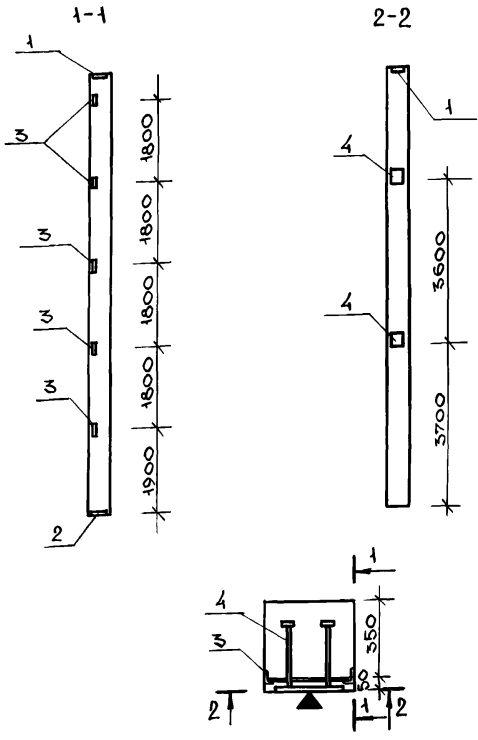
709-3-3сп.92 АСИ-03.0.0

КОЛОННА ФАХВЕРКОВАЯ
7 КФ97-1-Н1
7 КФ97-2-Н1

СТАДИЯ	ЛИСТ	ЛИСТОВ
Р.П.	1	1

ОЖГИПРОАГРОПРОМ.

АРХИВ 2



ИНВ. ПОСЛ. ПОДПИСЬ И ДАТА ВЗЯТИЯ ИНВ. №	ОБОЗНАЧЕНИЕ	НАИМЕНОВАНИЕ	МАССА ЕД. КГ.	ПРИМ.	ПРИВЯЗАН:		
	АСИ-03.0.0	7КФ97-1Н-1	363817				
	-01	7КФ97-2Н-1	363817		ИНВ. №		
					709-3-3сп.92 АСИ-03.0.0 СВ		
					СТАДИЯ	МАССА	МАСШТАБ
	ГИП	ДЕСКУБЕС			Р.П.	СМ. ТАБЛ.	1:400
	НАЧ. ОТД.	СОЛОВЬЕВ			ЛИСТ: 1 ЛИСТОВ: 2		
	Н. КОНТ.	ДЕСКУБЕС					
	П. КОНС.	БАДИРОВ			ЮЖГИПРОАГРОПРОМ		
	Конс. ИК	СОРОКИНА					
					Колонна фахверковая 7КФ97-1-Н1 7КФ97-2-Н1 СБОРОЧНЫЙ ЧЕРТЕЖ		

Альбом 2

ВЕДОМОСТЬ РАСХОДА СТАЛИ НА ДОПОЛНИТЕЛЬНЫЕ ЗАКЛАДНЫЕ ДЕТАЛИ

МАРКА ЭЛЕМЕНТА	ИЗДЕЛИЯ ЗАКЛАДНЫЕ									ВСЕГО
	АРМАТУРА КЛАССА			ПРОКАТ МАРКИ						
	А III			ВстЗКП2						
	ГОСТ5781-82*			ГОСТ19903-74*			ГОСТ8509-86			
	Ø10	Ø12	Итого	8×250	10×250	Итого	465×5	490×6	Итого	
7КФ97-1-Н1	2.14	8.53	10.67	3.9	11.4	15.3	7.2	5.0	12.2	38.17
7КФ97-2-Н1	2.14	8.53	10.67	3.9	11.4	15.3	7.2	5.0	12.2	38.17

ИНВ.№ ПОДЛ. ПОДПИСЬ И ДАТА ВЗАМ.ИНВ.№

ПРИВЯЗАН:			
ИНВ.№			

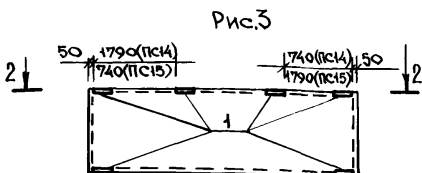
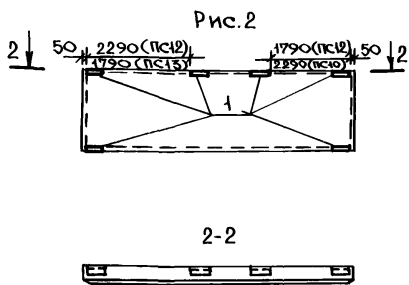
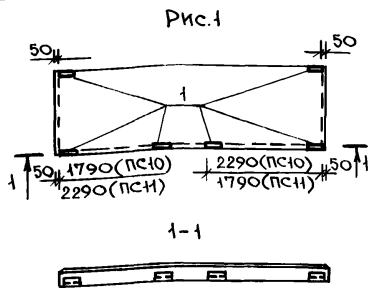
709-3-3сн.92 АСИ-03.0.0 ВС Лист 2

ИМВ.№ ПОДЛ.			ПОДПИСЬ И ДАТА		ВЗАИМ.ИМВ.№		Количество на исполнение							Прим.	
ФОРМАТ	ЗОНА	ПОС.	ОБОЗНАЧЕНИЕ			НАИМЕНОВАНИЕ			-	01	02	03	04		05
						Документация									
А4			АСИ-04.0.0 СБ			СБОРОЧНЫЙ ЧЕРТЕЖ			X	X	X	X	X	X	
А4			АСИ-ТУ			ТЕХНИЧЕСКИЕ УСЛОВИЯ			X	X	X	X	X	X	
						СБОРОЧНЫЕ ЕДИНИЦЫ									
А4			1.432-15 вып.1			ПС600.18-1АIV-Т			1	1	1	1	1	1	1870 кг.
А4	1		1.432-15 вып.2			ИЗДЕЛИЕ ЗАКАЗНОЕ МС1			6	6	6	6	4	4	2.03 кг.

25290-02 17				709-3-3сп.92				АСИ-04.0.0				
ПРИВЯЗАН:				ГИП	ДЕСКУБЕС	<i>Васильев</i>						
				НАЧ.ОТД.	СОЛОВЬЕВ	<i>Соловьев</i>		ПАНЕЛИ СТЕНОВЫЕ				
				Н.КОМ.ОТД.	ДЕСКУБЕС	<i>Дескубес</i>		ПС600.18-1АIV-Т-а; ПС600.18-1АIV-Т-б				
				ЛА.МОМ.ОТД.	БАДИРОВ	<i>Бадиров</i>		ПС600.18-1АIV-Т-в; ПС600.18-1АIV-Т-2				
				КОНСТ.К.	СОРОКИНА	<i>Сорокина</i>		ПС600.18-1АIV-Т-г; ПС600.18-1АIV-Т-е				
ИМВ.№								СТАНЦИЯ	ЛИСТ	ЛИСТОВ		
								Р.П.	1	1		
								ЮЖГИПРОАГРОПРОМ				

ФОРМАТ А4

АЛБОМ 2



ОБОЗНАЧЕНИЕ	НАИМЕНОВАНИЕ	Рис.	МАССА, ЕД. КГ.	ПРИМЕЧАН.
АСИ-04.0.0	ПС600.18-1АН-Т-а(ПС10)	1	1882.2	
-01	ПС600.18-1АН-Т-б(ПС11)	1	1882.2	
-02	ПС600.18-1АН-Т-в(ПС12)	2	1882.2	
-03	ПС600.18-1АН-Т-г(ПС13)	2	1882.2	
-04	ПС600.18-1АН-Т-д(ПС14)	3	1878.2	
-05	ПС600.18-1АН-Т-е(ПС15)	3	1878.2	

ПРИВЯЗАН:

ИНВ.№			

709-3-3сн.92

АСИ-04.0.0 СБ

			ПАНЕЛИ СТЕНОВЫЕ	СТАДИЯ	МАССА	МАСШТАБ
			ПС600.18-1АН-Т-а ПС600.18-1АН-Т-е			
			ПС600.18-1АН-Т-б ПС600.18-1АН-Т-в	Р.П.	СМ. ТАБЛ.	1:100
			ПС600.18-1АН-Т-г ПС600.18-1АН-Т-д			
			ПС600.18-1АН-Т-е СВОРОЧНЫЙ ЧЕРТЕЖ	Лист: 1	Листов: 1	
				ЮЖГИПРОАГРОПРОМ		

25290-02

18

ФОРМАТ А4

ИНВ. № ПОДА. ПОДПИСЬ И ДАТА. ВЗАМ. ИНВ. №

Альбом 2

ФОРМАТ	ЗОНА	ПЛОС.	ОБОЗНАЧЕНИЕ	НАИМЕНОВАНИЕ	КОЛИЧЕСТВО НА ИСПОЛНЕНИЕ										ПРИМ. ВЕС.		
					-	01	02										
				ДОКУМЕНТАЦИЯ													
A4			АСИ-05.0.0 СВ	СБОРОЧНЫЙ ЧЕРТЕЖ													
A4			АСИ-ТУ	ТЕХНИЧЕСКИЕ УСЛОВИЯ													
A4			АСИ-ВС	ВЕДОМОСТЬ РАСХОДА СТАЛИ													
				СБОРОЧНЫЕ ЕДИНИЦЫ													
				ПС100.18-1В1-Т	1												
				ПС200.18-1В1-Т		1											
				ПС250.18-1В1-Т			1										
	1		1.432-15 вып.2	ИЗДЕЛИЕ ЗАКААННОЕ МС1	4	4	4										2.03 кг.
	2		АСИ-0.03.00	СЕТКА СВАРНАЯ С2	2												3.67 кг.
	3		АСИ-0.03.00	СЕТКА СВАРНАЯ С3		2											7.34 кг.
	4		АСИ-0.03.00	СЕТКА СВАРНАЯ С4			2										9.27 кг.
	5		1.432-15 вып.2	ПЕТАИ ДЛЯ ПОДЪЕМА ПЗ	2	2	2										0.2 кг.

25290-02

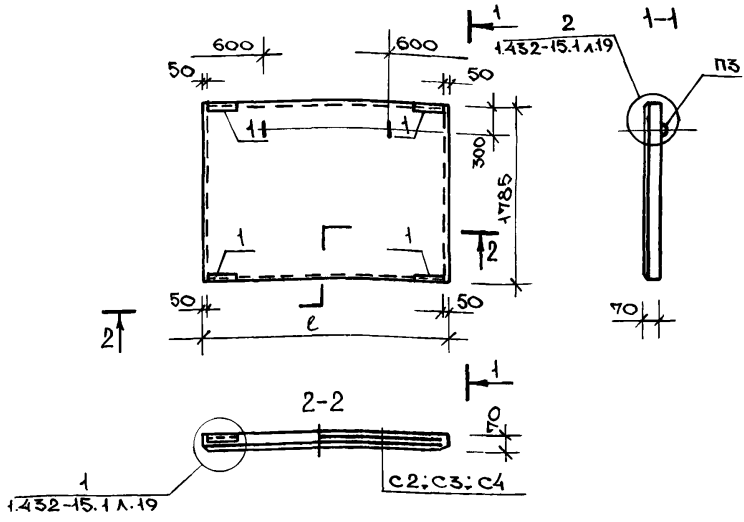
19

ФОРМАТ А4

				709-3-3 сеп. 92				АСИ-05.0.0				
ПРИВЯЗАН:				ГИП	ДЕСКУБЕС	<i>Васильев</i>		ПАНЕЛИ СТЕНОВЫЕ				
				НАЧ.ОТА	СОЛОВЬЕВ	<i>Соловьев</i>		ПС100.18-1В1-Т				
				Н.КОНТР.	ДЕСКУБЕС	<i>Васильев</i>		ПС200.18-1В1-Т				
				ГЛ.КОНС.	БАДИРОВ	<i>Бадиров</i>		ПС250.18-1В1-Т				
				КОН.Т.К.	СОРОКИНА	<i>Сорокина</i>		ЮЖПРОАГРОПРОМ				
ИНВ. №												

Ø

2 ЧАСТЬ



ОБОЗНАЧЕНИЕ	НАИМЕНОВАНИЕ	РАЗМЕРЫ		ВЕС Т.	МАРКА БЕТОНА	ОБЪЕМ БЕТОНА	ПРИМ.
		е	h				
АСИ-04.0.0	ПС100.18-1ВІ-Т	980	1785	0.3	300	0.12 м ³	
-01	ПС200.18-1ВІ-Т	1980	1785	0.62	300	0.25 м ³	
-02	ПС250.18-1ВІ-Т	2400	1785	0.77	300	0.31 м ³	

ПРИВЯЗАН:

ИНВ.

ИНВ. № ПОДЛ. ПОДПИСЬ И ДАТА ВЗАКЛ. ИНВ. №

				709-3-3сл.92		АСИ-05.0.0 СБ		
				ПАНЕЛИ СТЕНОВЫЕ		СТADIЯ	МАССА	МАСШТАБ
				ПС100.18-1ВІ-Т		Р.П.	СМ. ТАБЛ.	
				ПС200.18-1ВІ-Т				
				ПС250.18-1ВІ-Т		ЛИСТ: 1 ЛИСТОВ: 2		
				СБОРОЧНЫЕ ЧЕРТЕЖ		ЮЗГИПРОАГРОПРОМ		
ГИП		ДЕСКОВЕС						
НАЧ.ОТД.		СОЛОВЬЕВ						
Н.КОНТ.		ДЕСКОВЕС						
ГЛ.КОНС.		БАДИРОВ						
КОН.Т.К.		СОРОКИНА						

25290-02 20

ФОРМАТ А4

АНФОРМ 2

ВЕДОМОСТЬ РАСХОДА СТАЛИ НА ОДНУ ПАНЕЛЬ, КГ

МАРКА ПАНЕЛИ	АРМАТУРНЫЕ ИЗДЕЛИЯ ГОСТ 6727-82*			ЗАКАДАННЫЕ ДЕТАЛИ И ПЕТАИ ГОСТ 5781-82*			Итого	Всего
	Кл. В I			Кл. А I	Кл. А III	УГЛОВАЯ СТАЛЬ по ГОСТ 8509-82 456x5		
	Ø мм		Итого	Ø мм				
	3	5		8	10			
ПС100.18-1В1-Т	0,97	2,7	3,67	0,4	3,0	5,12	8,52	12,19
ПС200.18-1В1-Т	1,94	5,4	7,34	0,4	3,0	5,12	8,52	15,86
ПС250.18-1В1-Т	2,43	6,84	9,27	0,4	3,0	5,12	8,52	17,79

ИНВ. № ПОДА. Подпись и дата
БЗАН. ИНВ. №

ПРИВЯЗАН:

ИНВ. №			

709-3-3ен.92 АСИ-04.0.0 ВС Лист
2

ИНВ.№ ПОДЛ.	ПОДПИСЬ И ДАТА	ВЗАМ.ИНВ.№

Альбом 2

ФОРМАТ	ЗОНА	Пос.	ОБОЗНАЧЕНИЕ	НАИМЕНОВАНИЕ	КОЛИЧЕСТВО НА ИСПОЛНЕНИЕ								ПРИМ. КГ.	
					—									
				Документация										
A4			АСИ-06.0.0 СБ	СБОРОЧНЫЙ ЧЕРТЕЖ	×									
A4			АСИ-ТУ	ТЕХНИЧЕСКИЕ УСЛОВИЯ	×									
				СБОРОЧНЫЕ ЕДИНИЦЫ										
A4	1		1.865.1 - 4/89.1	ИПГБ-2АНТ-Н	1								2250	
A4	2		1.865.1 - 4/89.2-15	ИЗДЕЛИЕ ЗАКЛАДНОЕ МН6	2								1.3	
A4	3		1.865.1 - 4/89.2-15	ИЗДЕЛИЕ ЗАКЛАДНОЕ МН7	2								0.9	
A4	4		1.865.1 - 4/89.2-16	ИЗДЕЛИЕ ЗАКЛАДНОЕ МН8	2								2.4	
A4	5		1.865.1 - 4/89.2-16	ИЗДЕЛИЕ ЗАКЛАДНОЕ МН9	2								2.4	

25290-02 22

Формат А4

Привязан:

ИНВ.№									

709-3-3сп.92

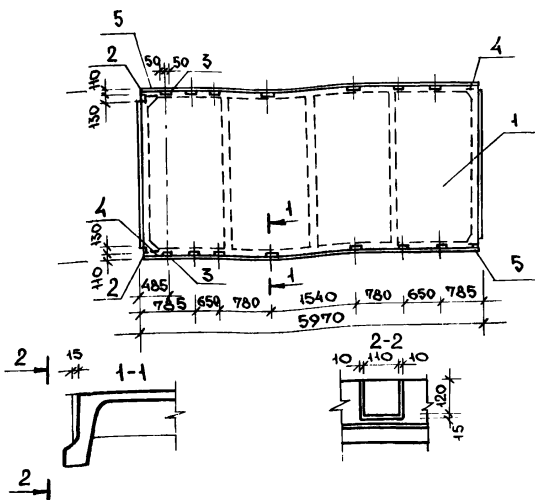
АСИ-06.0.0

Плита покрытия
ИПГБ-2АНТ-Н-с-а

СТАЯЯ	ЛИСТ	ЛИСТОВ
Р.П.	1	1

Южгипроагропром

АЛБОМ 2



ОБОЗНАЧЕНИЕ	НАИМЕНОВАНИЕ	КОЛ.	МАССА ЕД., КГ.	ПРИМЕЧ.
АСИ-06.0.0	1ПГ6-2АУТ-Н-с-а	-	2255.2	

ПРИВЯЗАН:

ИНВ.№:

ИНВ.№ ПОДЛ. ПОДПИСЬ И ДАТА ВЗАИМ.ИНВ.№

					709-3-3сп.92	АСИ-06.0.0 СБ		
					Плита покрытия 1ПГ6-2АУТ-Н-с-а	СТАРИЯ	МАССА	МАСШТАБ
						Р.П.	2255.2 КГ.	1:20
					СБОРОЧНЫЙ ЧЕРТЕЖ	ЛИСТ: 1 / ЛИСТОВ: 1		
ГИП	ДЕСКУЗБЕС	<i>М.М.М.</i>				ЮЖГИПРОАГРОПРОМ		
НАЧ.ОТД.	СОЛОВЬЕВ	<i>И.И.</i>						
Н.КОНТ.	ДЕСКУЗБЕС	<i>В.В.</i>						
ГЛ.КОНС.	БАДИРОВ	<i>В.В.</i>						
КОНС.Т.К.	СОРОКИНА	<i>С.М.</i>						

25290-02 23

ФОРМАТ А4

ИНВ. № ПОДА ПОДПИСЬ И ДАТА ВЗАМ. ИНВ. №

ФОРМАТ	КОНА	Поз.	ОБОЗНАЧЕНИЕ	НАИМЕНОВАНИЕ	КОЛИЧЕСТВО НА ИСПОЛНЕНИЕ						ПРИМ.	
					-	01	02					
				ДОКУМЕНТАЦИЯ								
А4			АСИ-07.0.0 СБ	СБОРОЧНЫЙ ЧЕРТЕЖ	×	×	×					
А4			АСИ-ТУ	ТЕХНИЧЕСКИЕ УСЛОВИЯ	×	×	×					
А4	1			ЛИСТ 20*200*700Б-НОГОСТ19903-74 С235ГОСТ27772-88	1							22 кг.
А4	2			ЛИСТ 6*100*620Б-НОГОСТ19903-74* С235ГОСТ27772-88		1						29 кг.
А4	3			ЛИСТ 6*200*240Б-НОГОСТ19903-74* С235ГОСТ27772-88			1					2,5 кг.
А4	4			АВУТАВР I20 ГОСТ8259-72 С235ГОСТ27772-88; L=100			1					2,5 кг.

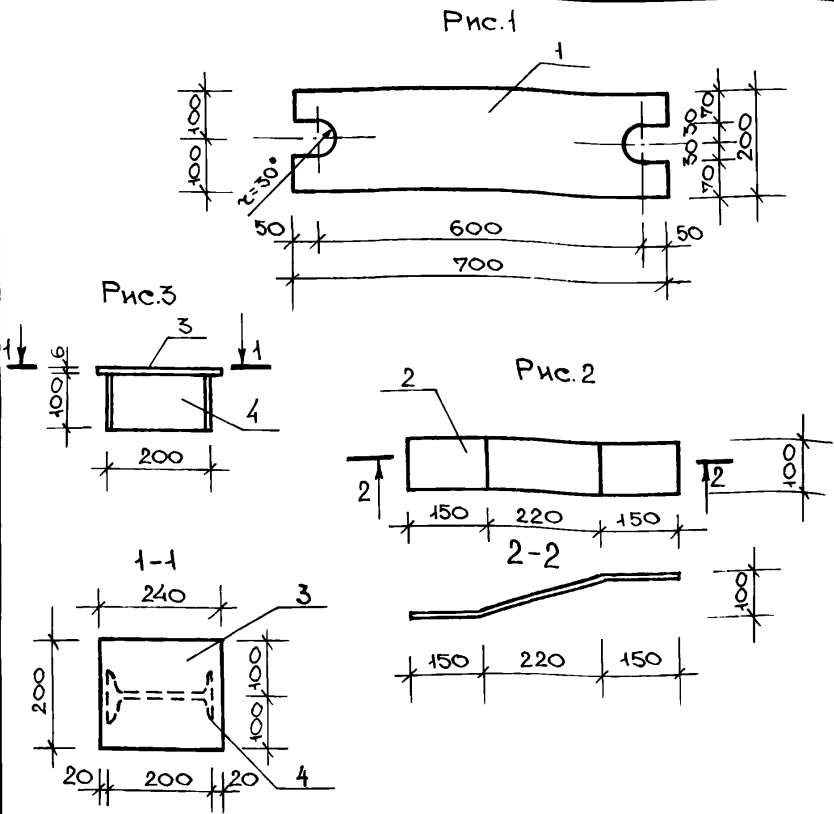
25290-02 24

ФОРМАТ А4

				709-3-3сп:92		АСИ-07.0.0	
ПРИВЯЗАН:				ГИП	ДЕСКУБЕС	СОЕДИНИТЕЛЬНЫЕ	
				НАЧ.ОТД.	СОЛОВЬЕВ	ИЗДЕЛИЯ	
				Н.КОНТР.	ДЕСКУБЕС	СТАДИЯ	ЛИСТ
				ГЛА.КОНС.	БАДИРОВ	Р.П.	1
				КОНС.К.	СОРОКИНА	1	1
				МС2; ММ1; ММ2		ЮЖГИПРОАГРОПРОМ	

ИНВ. №

АЛЬБОМ 2



ОБОЗНАЧЕНИЕ	НАИМЕНОВАНИЕ	РИС.	ПРИМ. ВЕС. КГ.
АСИ-07.0.0	СОЕДИНИТЕЛЬНЫЙ ЭЛЕМЕНТ МС1	1	22
-01	ММ1	2	2.9
-02	ММ2	3	4.8

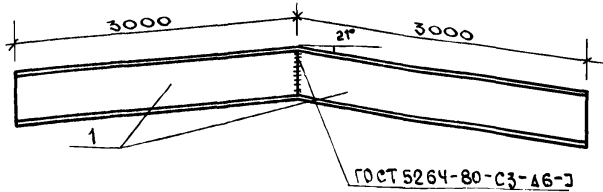
ПРИВЯЗАН:			
ИНВ. №			

ИНВ. № ПОДА. ПОДПИСЬ И ДАТА БЪЛГАРИИ. №

ГИП	ДЕСКУБЕС	<i>Дескубес</i>	
И. КОНТР.	ДЕСКУБЕС	<i>Дескубес</i>	
НАЧ. ОУД.	СОЛОВЬЕВ	<i>Соловьев</i>	
ТА. КОН. ОТ.	БАДИРОВ	<i>Бадиров</i>	
КОНСТ. И К.	СОРОКИНА	<i>Сорокина</i>	

709-3-3 сп. 92			АСИ-07.0.0.СВ		
СОЕДИНИТЕЛЬНЫЕ ИЗДЕЛИЯ МС2; ММ1; ММ2			СТАДИЯ	МАССА	МАСШТАБ
СБОРОЧНЫЙ ЧЕРТЕЖ			Р.П.	СМ. ТАБЛ.	1:50
			ЛИСТ: 1	ЛИСТОВ: 1	
			ЮЖГИПРОАГРОПРОМ		

Альбом 2



ФОРМАТ	ЗОНА	ПОС.	ОБОЗНАЧЕНИЕ	НАИМЕНОВАНИЕ	КОЛ.	ПРИМ.
				ДОКУМЕНТАЦИЯ		
				ТЕХНИЧЕСКОЕ ОПИСАНИЕ		
				ДЕТАЛИ		
2/4		1		ШВЕЛЛЕР 12ГОСТ8240-72* Вст3КП2ГОСТ535-88		
				l=3000	2	31,2кг.

ИНВ.№ ПОДА. ПОДПИСЬ И ДАТА БЗСАМ.ИНВ.№

ПРИВЯЗАН:

ИНВ.№			

709-3-3сп.92

АСИ-0.02-00

БАЛКА а

СТАДИЯ	МАССА	МАСШТАБ
Р.П.	624кг	
ЛИСТ: 1	ЛИСТОВ: 1	
ЮЖГИПРОАГРОПРОМ		

ГИП	ДЕСКУБЕС	<i>Сорокина</i>
НАЧ.ОТД.	СОЛОВЬЕВ	<i>Соловьев</i>
Р.КОНТР.	ДЕСКУБЕС	<i>Соловьев</i>
П.КОН.ОТ	БАДИРОВ	<i>Бадиров</i>
КОН.И.К.	СОРОКИНА	<i>Сорокина</i>

25290-02 26

ФОРМАТ А4

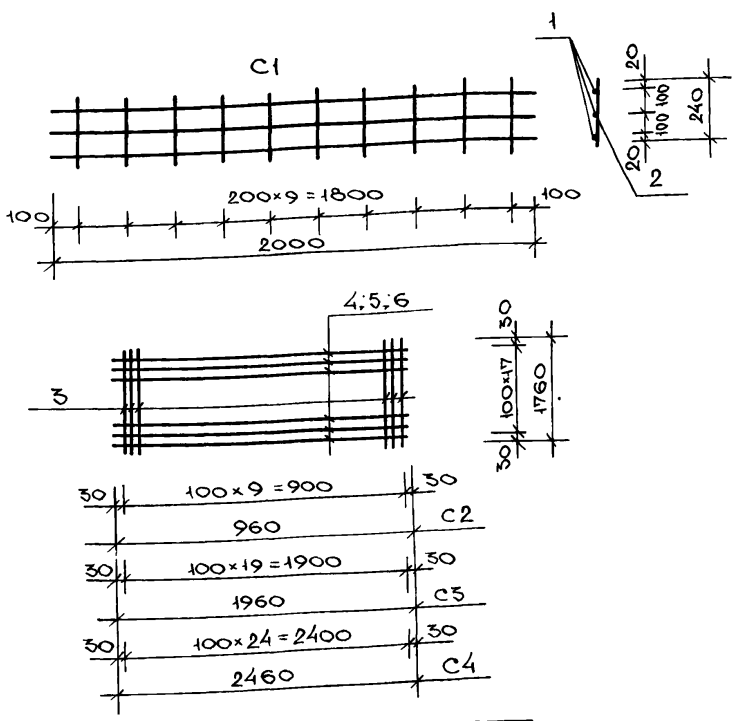
ИНВ.№ ПОДА.		ПОДПИСЬ И ДАТА		ВЗАМ.ИНВ.№													
ФОРМАТ	ЗОНА	ПОС.	ОБОЗНАЧЕНИЕ	НАИМЕНОВАНИЕ	КОЛИЧЕСТВО НА ИСПОЛНЕНИЕ										ПРИМ.		
					-	01	02	03									
				ДОКУМЕНТАЦИЯ													
А4			АСИ-003.00	Сварочный чертеж	×	×	×	×									
А4			АСИ-ТУ	Технические условия	×	×	×	×									
				СВАРОЧНЫЕ ЕДИНИЦЫ													
		1		Ø8А ГОСТ 5481-82* l=2000	3												0.79 кг.
		2		Ø8А ГОСТ 5781-82* l=240	10												0.09 кг.
		3		Ø5В ГОСТ 6727-82* l=1760		10	20	25									0.097 кг.
		4		Ø5В ГОСТ 6727-82* l=960		18											0.15 кг.
		5		Ø5В ГОСТ 6727-82* l=1960			18										0.3 кг.
		6		Ø5В ГОСТ 6727-82* l=2460				18									0.38 кг.

25290-02 27

ФОРМАТ А4

ПРИВЯЗАН:				ГИП	ДЕСКУБЕС	<i>Сорокина</i>	709-3-3сп.92	АСИ-003.00		
				НАЧ.ОТД.	СОЛОВЬЕВ	<i>Соловьев</i>				
				Н.КОНТ.	ДЕСКУБЕС	<i>Сорокина</i>				
				ГЛАВ.ОНС.	БАДИРОВ	<i>Бадиров</i>				
				КОНС.И.К.	СОРОКИНА	<i>Сорокина</i>				
ИНВ.№							СЕТКИ СВАРНЫЕ С1; С2; С3; С4	СТАРИЯ	ЛИСТ	ЛИСТОВ
								Р.П.	1	1
							ЮЖПРОАГРОПРОМ			

АЛБЕОМ 2



ОБОЗНАЧЕНИЕ	НАИМЕНОВАНИЕ	ВЕС КГ.	ПРИМ.
АСИ-0.03.00	СЕТКА СВАРНАЯ С1	3.27	
- 01	С2	3.67	
- 02	С3	7.34	
- 03	С4	9.27	

ПРИВЯЗАН:

ИНВ.№

ИНВ.№ ПОДП. ПОДПИСЬ И ДАТА ВЗЛАН. ИНВ.№

ГИП	ДЕСКУРС	<i>Соловьев</i>	
НАЧЛОТА	СОЛОВЬЕВ	<i>Соловьев</i>	
Н. КОНТ.	ДЕСКУРС	<i>Соловьев</i>	
ПЛ. КОНС.	БАДИРОВ	<i>Бадиров</i>	
КОНС. К	СОРОКИНА	<i>Сорокина</i>	

709-3-3сл.92 АСИ-0.03.00 СБ

СЕТКИ СВАРНЫЕ С1; С2; С3; С4		СТАДЯ	МАССА	МАСШТАБ
		Р.П.	СМ. ТАВА.	1:50
		ЛИСТ: 1	ЛИСТОВ: 1	
ЮЖГИПРОАГРОПРОМ				