

ТИПОВОЙ ПРОЕКТ  
801-3-79.87

РОДИЛЬНАЯ НА 48 КОРОВ  
С ТЕЛЯТНИКОМ НА 224 ГОЛОВЫ  
(СТОЕЧНО-БАЛОЧНЫЙ КАРКАС)

АЛЬБОМ III

ЗАДАНИЕ ЗАВОДУ НА ИЗГОТОВЛЕНИЕ ЩИТА УПРАВЛЕНИЯ  
ЭЛЕКТРОКОТЕЛЬНОЙ

22960-03  
ЦЕНА 1-22

ОТПУСКНАЯ ЦЕНА  
НА МОМЕНТ РЕАЛИЗАЦИИ  
УКАЗАНА В СЧЕТ-НАКЛАДНОЙ

ТИПОВОЙ ПРОЕКТ  
801-3-79.87

РОДИЛЬНАЯ НА 48 КОРОВ  
С ТЕЛЯТНИКОМ НА 224 ГОЛОВЫ  
(СТОЕЧНО-БАЛОЧНЫЙ КАРКАС)

АЛЬБОМ III

ЗАДАНИЕ ЗАВОДУ НА ИЗГОТОВЛЕНИЕ ЩИТА УПРАВЛЕНИЯ  
ЭЛЕКТРОКОТЕЛЬНОЙ

РАЗРАБОТАН  
ИНСТИТУТОМ „ГИПРОНИСЕЛЬХОЗ”

ГЛАВНЫЙ ИНЖЕНЕР ИНСТИТУТА *Вас* В. А. ЧЕРНОЯРОВ  
ГЛАВНЫЙ ИНЖЕНЕР ПРОЕКТА *Лев* О. Л. ЛЕВЧЕНКОВА

УТВЕРЖДЕН И ВВЕДЕН В ДЕЙСТВИЕ  
ИНСТИТУТОМ „ГИПРОНИСЕЛЬХОЗ”  
ГОСАГРОПРОМА СССР  
ПРИКАЗ ОТ 12.10.87 № 282-П

## СОДЕРЖАНИЕ

Лист	НАИМЕНОВАНИЕ	Стр.
1	СОДЕРЖАНИЕ	2
801-3-79.87 АТМ.С02	СПЕЦИФИКАЦИЯ щитов и пультов	3...4
801-3-79.87 А-001	ЭЛЕКТРОКОТЕЛЬНАЯ. Щит управления. Общий вид	5...8
801-3-79.87	ЭЛЕКТРОКОТЕЛЬНАЯ. Щит управления. ТАБЛИЦА	
А-002	СОЕДИНЕНИЙ	8...11
801-3-79.87	ЭЛЕКТРОКОТЕЛЬНАЯ. Щит управления.	
А-003	ТАБЛИЦА ПОДКЛЮЧЕНИЯ	11...14

Альбом III

Позиция	Наименование и техническая характеристика оборудования и материалов. Завод-изготовитель (для импортного оборудования - страна, фирма)	Тип, марка оборудования. Обозначение документа и номер опросного листа	Единица измерения		Код завода изготовителя	Код оборудования материала	Цена единицы оборудования, тыс. руб	Количество	Масса единицы оборудования, кг.
			Наименование	Код					
1	2	3	4	5	6	7	8	9	10
	4. Щиты								
	Щит управления, состоящий из щита по ОСТ 36.13.76								
1	Щит ЩШТ-1000 x 600 - ЧХЛ4 ТР30	- АТМ 004	шт					1	

ИНВ. И ПОДЛ.	ПОДП. И ДАТА	ВЗАМ. ИНВ. И

			ПРИВЯЗАН		
			804-3-79.87-АТМ. С02		
ИНВ. №					
ГИП	ЛЕВЧЕНКОВА	<i>Левченко</i>			
НАЧ. ОТД.	ВЫБОРНЫЙ	<i>Выборный</i>			
И. КОНТР.	ГЛАЗОВА	<i>Глазова</i>			
ГИП. А	ПАЗ	<i>Паз</i>			
РУК. ГР.	ГОРБАЛЕТОВА	<i>Горбалетова</i>			
			Спецификация		СТАДИЯ
			щитов и пультов		ЛИСТ
					ЛИСТОВ
					Р 1 2
			ГИПРОНИСЕЛЬХОЗ		

Альбом III

Позиция	Наименование и техническая характеристика оборудования и материалов. Завод-изготовитель (для импортного-оборудования - страна, фирма)	Тип, марка оборудования Обозначение документа и № опросного листа	Единица измерения		Код завода изготовителя	Код оборудования, материала	Цена единицы оборудования, тыс. руб	Количество	Масса единицы оборудования кг
			Наименование	Код					
1	2	3	4	5	6	7	8	9	10
	2. Аппаратура и приборы, поставляемые комплектно со щитами и пультами								
	Переключатель универсальный	УП5311 - С 225	шт	796		3428210001		2	
	Переключатель универсальный	УП5312 - С 29	шт	796		3428210001		1	
	Кнопка, исполнение 2, черный; красный	КЕ 011УЗ	шт	796		3428421010		2	
	Реле электромагнитное универсальное со 220В	РПУ-2-06220УЗБ	шт	796		3425130000		4	
	Реле электромагнитное универсальное со 220В	РПУ-2-06420УЗБ	шт	796		3425130000		2	
	Реле времени комбинированное ~ 220В	РКВ-11-35-112УХЛУ	шт	796		3425620001		1	
	Выключатель автоматический $I_n=0,6A$ , отсек=1,3Ун, со 220В	А63-М	шт	796		3421300000		2	
	Выключатель автоматический $I_n=0,6A$ , отсек=3,0Ун	АП 50-2М	шт	796		3421400000		2	
	Диод 0,3А, 400В	Д22 6Б	шт	796		6211121147		7	
	Резистор 510 ком	МЛТ-0,5	шт	796				3	
	Конденсатор 2мкФ, 400В	МБГО	шт	796				3	
	Рамка	РПМ-66	шт	796				12	
	Блок зажимов	БЗ-10	шт	796				7	
	Выключатель пакетный	ПВ2-10УЗБ	шт	796		3424611000		1	

Инв. № подл. Подп. и дата. Взам. инв.

Привязан


Инв №

804-3-79.87-АТМ.С02

Лист 2

22980-03 5

ФОРМАТ А3

Поз.	Обозначение	Наименование	Кол	Примечание.
		<u>Документация</u>		
	-АТМ-002	Таблица соединений	6	
	-АТМ-003	Таблица подключения	6	
		<u>Стандартные изделия</u>		
		Шкаф щита		
		ЩШМ-1000 × 600-УХЛ4 Ур30		
		ОСТ 36.13-76	1	
		Скоба СЗ 600 ТКЗ-125-83	2	
		Скоба С 600 ТКЗ-126-83	6	
		Рейка Р 600 ТКЗ-101-83	1	
		<u>Прочие изделия</u>		
5	SK	Регулятор температуры микроэлектронный двухпозиционный ТМ-2. Варианта.	1	
6	SL	Устройство контроля сопротивления БКС-1,2 ~ 220В	1	
		Переключатель универсальный		
7	2/1 SA, 2/2 SA	УП 5311 - С 225	2	
8	SA	УП 5312 - С 29	1	

А-001

Родильная на 48 коров  
с телятником на 224 головы

Стадия Лист Листов

Р 1 5

Электрокотельная  
Щит управления  
Общий вид.

ГИПРОНИСЕЛЬХОЗ

ФОРМАТ А4

ВЗАМ. ИМВ. №

ПОДП. И ДАТА

ИМВ. № ПОДЛ.

ГИП	ЛЕВЧЕНКОВА	<i>Левченко</i>
НАЧ. ОТД	ВЫБОРНЫЙ	<i>В. Выборный</i>
КОНТР	БАРТ	<i>Барт</i>
ГИП А	ПАЗ	<i>Паз</i>
РУК. ГР.	КОРБАЛЕТОВА	<i>Корбалетова</i>

Поз.	Обозначение	Наименование	Кол	Примечание
		Кнопка КЕОНУЗ исполн2		
9	2SB	Черный „Пуск“	1	
25	3SB	Красный „Стоп“	1	
10	K1, ... K5, 2/1K, 2/2K	Реле РПУ-2-С 6220.436 ~ 220В	4	ТМЗ-13-83
11	K3, K4	Реле РПУ-2-06420436 ~ 220В	2	ТМЗ-13-83
12	KT	Реле времени РКВ-11-33-112 УХЛ4 ~ 220В	1	ТМЗ-13-89
13	9F1, 9F2	Выключатель автоматический А63М Ун, Р=0,6А, отсеч. 1,3Ун, ~ 220В	2	ТМЗ-13-89
14	2/19F, 2/2 9F	Выключатель автоматический АП50-2М Ун, Р=0,6А, отсеч. 3,0Ун.	2	—
15	VD1... VD7	Диод 226Б 0,3А. 400В	7	ТМЗ-18-83
16	R1... R3	Резистор МЛТ-0,5А 510 КОМ	3	—
17	C1... C3	Конденсатор МБГО 2М КФ 400В	3	—
18	XT1... XT7	Блок зажимов БЗ10	7	
19		Колодка восьми клемная	4	
20		Упор	2	
21		Рамка РПМ-66	11	
22	SA1	Выключатель пакетный ПВ2-10 УЗБ	1	
		<u>Материалы</u>		
		Провод 380 ГОСТ 6323-79		
23		ПВ1-1 × 1,0	50	м
24		ПВ2-1 × 1,0	30	м

ВЗАМ. ИМВ. №

ПОДП. И ДАТА

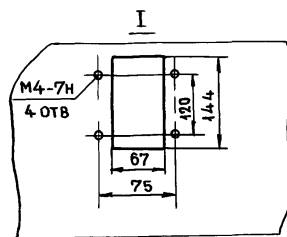
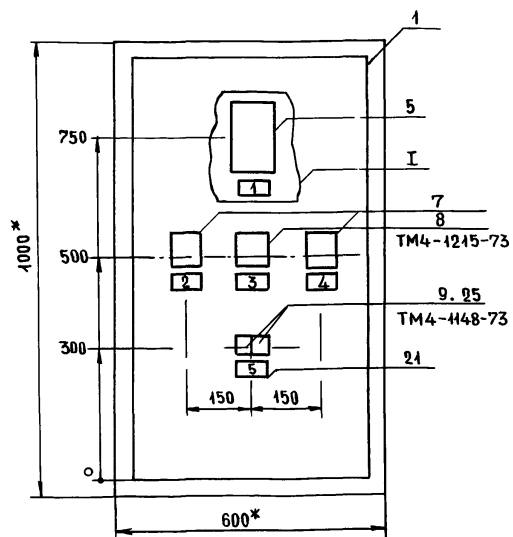
ИМВ. № ПОДЛ.

801-3-79.87-А-001

Лист

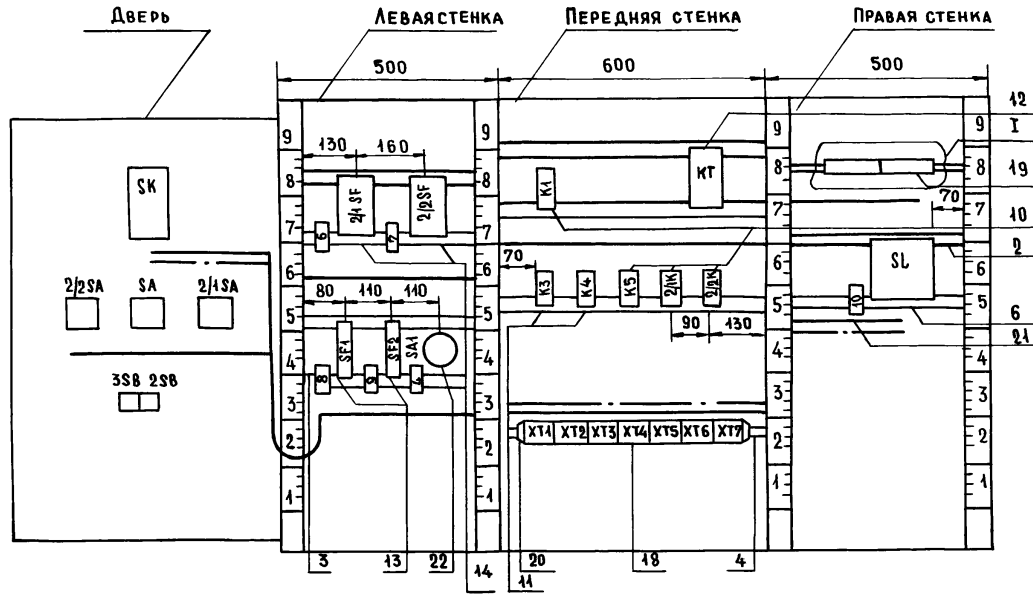
2

22980-03 6 ФОРМАТ А4

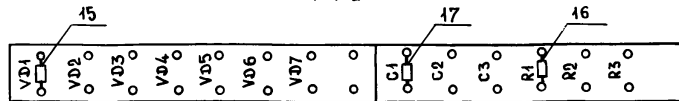


- 1.\* РАЗМЕРЫ ДЛЯ СПРАВОК
2. ПОКРЫТИЕ - ВАРИАНТ 1 ОСТ 36.13-76

Вид на внутренние плоскости



I  
M 1:2



ИНВ.№ ПОДА. ПОДПИСЬ И ДАТА. (ВЗ.АМ. ИНВ.№)

801-3-79.87-A-004

ЛИСТ

4

22980-03 8 ФОРМАТ А3



ТАБЛИЦА  
НАДПИСЬ НА ТАБЛО  
И В РАМКАХ

Продолжение таблицы

№ НАДПИСИ	ТЕКСТ НАДПИСИ	КОЛ.	№ НАДПИСИ	ТЕКСТ НАДПИСИ	КОЛ.
	РАМКА 66×26				
1	ТЕМПЕРАТУРА ВОЗДУХА	1			
2	НАСОС ПОЗ.2/1 РУЧНОЕ ОТКЛЮЧ.-АВТОМАТИЧ.	1			
3	НАСОСЫ ПОЗ.2 I РАБОЧИЙ, II РЕЗЕРВ-ОТКЛЮЧ. I РЕЗЕРВ, II РАБОЧИЙ	1			
4	НАСОС ПОЗ.2/2 РУЧНОЕ ОТКЛЮЧ.-АВТОМАТИЧ.	1			
5	ПУСК - СТОП НАСОСА ПОЗ.2	1			
6	~380В НАСОС ПОЗ.2/1	1			
7	~380В НАСОС ПОЗ.2/2	1			
8	~220В ОБЩИЕ ЦЕПИ	1			
9	~220В СХЕМА СИГНАЛИЗАЦИИ	1			
10	УСТРОЙСТВО БКС-1.2	1			
11	ВВОД ПИТАНИЯ ~220	1			

ВЗАМ. ИМВ. №

ПОДП. И ДАТА

ИМВ. № ПОДА.

801-3-79.87

Лист  
5

ФОРМАТ А4

ПРОВОДИК	ОТКУДА ИДЕТ	КУДА ПОСТУПАЕТ	ДААННЫЕ ПРОВОДА	ПРИМЕЧАНИЕ
	ТЕХНИЧЕСКИЕ	ТРЕБОВАНИЯ		
	ТАБЛИЦА СОЕДИНЕНИЙ	ВЫПОЛНЕНА НА ОСНОВАНИИ		
	СХЕМ Н-1/85-АТМ-2...	Н-1/85-АТМ-4		
		ДВЕРЬ		
2/1-3	2/1 SA : 1	XT5 : 5		
2/1-4	2/1 SA : 2A	XT7 : 3		
2/1-8	SA : 5	XT7 : 4		
2/1-9	SA : 6	SA : 2		п
2/1-9	SA : 2	2/1 SA : 2		
2/1-10	SA : 1	XT7 : 5		
2/2-3	2/2 SA : 1	XT6 : 7		
2/2-4	2/2 SA : 2A	XT7 : 6		
2/2-8	SA : 3	XT7 : 7		
2/2-9	SA : 4	SA : 8		
2/2-9	SA : 8	2/2 SA : 2	п82-1×1,0	п
2/2-10	SA : 7	XT7 : 8		
15	XT3 : 7	3 SB : 21		
15	3 SB : 21	SK : 5		
15	SK : 5	SK : 12		п
16	SK : 21	XT3 : 8		
38	3 SB : 22	2 SB : 13		
38	2 SB : 13	K3 : 43		

ВЗАМ. ИМВ. №

ПОДП. И ДАТА

ИМВ. № ПОДА.

801-3-79.87-A-002

ТИП ЛЕВЧЕНКОВА  
НАЧ.ОТД. ВЫБОРНЫЙ  
И.КОНТР. БАРТ  
ТИПА ПАЗ  
РУК.ГР. ГОРБАЛЕТОВА

Родильная на 48 коров  
С ТЕЛЯТНИКОМ НА 224 ГОЛОВЫ

СТАДИЯ	ЛИСТ	ЛИСТОВ
Р	1	6

ЭЛЕКТРОКОТЕЛЬНАЯ  
ЩИТ УПРАВЛЕНИЯ  
ТАБЛИЦА СОЕДИНЕНИЙ

ГИПРОНИСЕЛХ ОЗ

22980-03 9 ФОРМАТ А4

Альбом III

Проводник	Откуда идет	Куда поступает	Данные провода	Примечание
N	SK : 16	XTV : 1	ПВ2-1x1,0	
18	2SB:14	XT4 : 5		
201	SK : 28	XT1 : 1	ПВ1-1x1,0	ИЗМЕНЕ- РИ- ТЕЛЬ- НЫЕ ЦЕПИ
α	SK : 20	XT1 : 2		
202	SK : 9	XT1 : 3		
		РЕЙКА ДЛЯ УСТАНОВКИ		
ЗЕМЛЯ	SK : $\perp$	АППАРАТОВ: $\perp$		

ИНВ. № ПОДАК. ПОДПИСЬ И ДАТА ВЗАМ. ИНВ.№

801-3-79.87-A-002

Лист 2

ФОРМАТ А4

Проводник	Откуда идет	Куда поступает	Данные провода	Примечание
2/1 - А1	2/1 SF:1	XT6 : 1		
2/1 - А3	2/1 SF:3	XT6 : 2		
2/1 - 1	2/1 SF:2	XT5 : 6		
2/1 - 1	XT5 : 6	XT5 : 7		п
2/1 - 2	К3 : 15	К4 : 15		
2/1 - 2	К4 : 15	XT5 : 3		
2/1 - 2	XT5 : 3	XT5 : 4		п
2/1 - 4	2/2 К: 21	XT7 : 3		
2/1 - 5	2/2 К: 22	SL : 5		
2/1 - 6	2/1 К: А	SL : 6		
2/1 - 6	SK : 6	XT5 : 8		
2/1 - 8	К3 : 14	XT7 : 4		
2/1 - 10	К4 : 14	XT7 : 5		
2/2 - А1	2/2 SF:1	XT6 : 3		
2/2 - А3	2/2 SF:3	XT6 : 4		
2/2 - 1	2/2 SF:2	XT6 : 8	ПВ1-1x10	
2/2 - 1	XT6 : 8	XT6 : 9		
2/2 - 2	К3 : 33	К4 : 33		
2/2 - 2	К4 : 33	XT5 : 3		
2/2 - 2	XT5 : 3	XT5 : 4		п
2/2 - 4	2/1 К: 21	XT7 : 6		
2/2 - 5	2/1 К: 22	SL : 7		
2/2 - 6	2/2 К: А	SL : 8		
2/2 - 6	SL : 8	XT6 : 10		
2/2 - 8	К3 : 34	XT7 : 7		
2/2 - 10	К4 : 34	XT7 : 8		
1 - 8	К1 : 15	К1 : 21		
1 - 8	К1 : 21	XT1 : 8		
1 - 9	К1 : 22	XT1 : 9		
1 - 10	К1 : 14	XT1 : 10		
1 - 7	2/1 К: 15	2/2 К: 15		
1 - 7	2/2 К: 15	XT1 : 7		

ИНВ. № ПОДАК. ПОДП. И ДАТА ВЗАМ. ИНВ.№

801-3-79.87-A-002

Лист 3

22980-03 10 ФОРМАТ А4

Альбом III

Проводник	Откуда идет	Куда поступает	Данные провода	Примечание
1-11	2/1к: 14	2/2к: 14		
1-11	2/2к: 14	ХТ1: 6		
2-8	К1 : 13	К1 : 31		
2-8	К1 : 31	ХТ2: 9		
2-9	К1 : 32	ХТ2: 10		
2-10	К1 : 44	ХТ3: 1		
2-7	2/1к: 43	2/2к: 43		
2-7	2/2к: 43	ХТ2: 8		
2-11	2/1к: 44	2/2к: 44		
2-11	2/2к: 44	ХТ3: 2		
N	ХТ4: 1	SA1: 2		
N	SA1: 2	SA1: 4		
N	SA1: 4	КТ: B		
N	ХТ4: 2	2/2к: B		
N	2/2к: B	2/1к: B		
N	2/1к: B	К5: B	>ПВ1-1x1,0	
N	К5: B	К4: B		
N	К4: B	К3: B		
N	К3: B	К1: B		
N	К1: B	К2: B		
N	К2: B	SL: 14		
A	ХТ3: 9	SA1: 1		
A1	SA1: 3	SF1: 1		
A1	SF1: 1	SF2: 1		
A1	SF2: 1	ХТ3: 9		
15	SF1: 2	SL: 13		
15	SL: 3	ХТ3: 7		
16	К1: A	ХТ3: 8		
17	К2: A	ХТ3: 10		
18	КТ1: 3	К3: 44		

801-3-79.87- A-002

Лист 4

ФОРМАТ А 4

Инв. № подл. Подп. и дата. Взам. инв. №

Проводник	Откуда идет	Куда поступает	Данные провода	Примечание
18	К3: 44	К3: A		П
18	К3: A	К4: 43		
18	К4: 43	ХТ4: 5		
19	КТ: A	ХТ4: 7		
20	КТ: 4	К4: A		П
21	SF2: 2	К4: 53		
21	К4: 53	К5: 43		
21	К5: 43	SL: 11		
21	SL: 11	ХТ2: 1		
21	ХТ2: 1	ХТ2: 2		П
21	ХТ2: 2	ХТ2: 3		П
22	VD1: -	VD5: +		
22	VD5: +	ХТ2: 4		
22	ХТ2: 4	ХТ2: 5		П
30	VD5: -	R1: 1		
30	R1: 1	C1: 1		
23	VD2: -	VD6: +		
23	VD6: +	ХТ2: 6		
23	ХТ2: 6	ХТ2: 7		П
31	VD6: -	R2: 1		
31	R2: 1	C2: 1		
24	VD3: -	VD7: +	>ПВ1-1x1,0	
24	VD7: +	SL: 12		
24	SL: 12	ХТ3: 3		
32	VD7: -	R3: 1		
32	R3: 1	C3: 1		
25	VD4: -	К4: S4		
25	К4: S4	ХТ3: 4		
26	VD4: +	VD3: +		
26	VD3: +	VD2: +		
26	VD2: +	VD1: +		

801-3-79.87- A-002

Лист 5

22980-03 11 ФОРМАТ А 4

Инв. № подл. Подп. и дата. Взам. инв. №

АВБОМ III

Проводник	Откуда идет	Куда поступает	Данные провода	Примечание
26	УФ1: +	ХТ3: 5		
27	К5: 13	ХТ3: 6		
28	К5: 14	К5: А		п
28	К5: А	Р1: 2		
28	Р1: 2	Р2: 2		
28	Р2: 2	Р3: 2		
28	Р3: 2	С1: 2		
28	С1: 2	С2: 2		
28	С2: 2	С3: 2		
29	К5: 44	ХТ4: 4		
35	SL: 3	ХТ4: 9	ПВ1-1 x 1,0	ИЗМЕРИТЕЛЬНЫЕ ЦЕПИ
36	SL: 2	ХТ4: 10		
37	SL: 1	ХТ5: 1		
ЗЕМЛЯ	SL: ⚡	РЕЙКА ДЛЯ УСТАНОВКИ АППАРАТОВ: ⚡		
ЗЕМЛЯ	РЕЙКА ДЛЯ УСТАНОВКИ АППАРАТОВ: ⚡	СТОЙКА: ⚡		

801-3-79.87 - А-002

ЛИСТ 6

ФОРМАТ А4

ИНВ. № ПОДА. ПОДПИСЬ И ДАТА ВЗАМ. ИНВ. №

Проводник	Вывод	Вид контакта	Вывод	Проводник	Проводник	Вывод	Вид контакта	Вывод	Проводник
		ТЕХНИЧЕСКИЕ		ТРЕБОВАНИЯ					
		ТАБЛИЦА ПОДКЛЮЧЕНИЯ ВЫПОЛНЕНА НА ОСНОВАНИИ							
		СХЕМ Н-1/85-АТМ ... Н-1/85-АТМ-4 И ТАБЛИЦЫ							
		СОЕДИНЕНИЙ Н1/85-АТМ-0 02							
		ДВЕРЬ							
		SK					SA		
15	5 п		16	п	2/1 - 10	1	п	2	2/1 - 9
15*	11 п		12	16	2/2 - 8	3	п	4	2/2 - 9
17	21				2/1 - 8	5	п	6	2/1 - 9
201	28				2/2 - 10	7	п	8	2/2 - 9
а	20								
202	9						2/2SA		
ЗЕМЛЯ	⚡				2/1 - 3	1		2	2/1 - 9
		2/2SA			2/1 - 4	2A			
2/2-3	1		2	2/2 - 9			2SB		
2/2-4	2A				38	13		14	18
							3SB		
					15	21		22	38

801-3-79.87 - А-003

ИНВ. № ПОДА. ПОДП. И ДАТА ВЗАМ. ИНВ. №

ГИП ЛЕВЧЕНКОВА  
 НАЧ. ОТД. ВЫБОРНЫЙ  
 И. КОНТР. БАТ  
 ГИП. А. ПАЗ  
 РУК. ГР. ГОРБАЛЕТОВА

РОДИЛЬНАЯ НА 48 КОРОВ  
 СТЕЛЯТНИКОМ НА 224 ГОЛОВЫ  
 ЭЛЕКТРОЩИТОВАЯ  
 ЩИТ УПРАВЛЕНИЯ  
 ТАБЛИЦА ПОДКЛЮЧЕНИЯ

СТАДИЯ ЛИСТ ЛИСТОВ  
 1 6  
 ГИПРОНИСЕЛЬХОЗ

22980-03 12 ФОРМАТ А4

Альбом III

Проводник	Вывод	Вид кон-такта	Вывод	Проводник
<u>SA1</u>				
Левая стенка				
<u>24SF</u>				
2/1 - M	1		2	2/1 - 1
2/1 - A3	3		4	2/1 - 7
<u>2/2SF</u>				
2/2 - M	1		2	2/2 - 1
2/2 - A3	3		4	2/2 - 7
<u>SF1</u>				
A	1		2	15
<u>SF2</u>				
A*	1		2	21
<u>KT</u>				
18	3	3	4	20
19	A	K	8	N

Проводник	Вывод	Вид кон-такта	Вывод	Проводник
A	1		3	A1
N	2		4	N

ИНВ. ПОДЛ. ПОДП. И ДАТА ВЗАМ. ИНВ.А

801 - 3 - 79.87 - A-003

Лист 2

ФОРМАТ А4

Проводник	Вывод	Вид кон-такта	Вывод	Проводник
П Е Р Е Д Н Я Я				
<u>K1</u>				
1 - 8	13	3	14	1 - 9
2 - 8	43	3	44	2 - 9
16	A	K	B	N*
<u>K2</u>				
1 - 8*	13	3	14	1 - 10
2 - 8*	43	3	44	2 - 10
17	A	K	B	N*
<u>K3</u>				
2/1 - 2	13	3	14	2/1 - 8
2/2 - 2	33	3	34	2/2 - 8
15*	43	3	44	18*
18*	A	K	B	N*
<u>K4</u>				
2/1 - 2*	13	3	14	2/1 - 10
2/2 - 2	33	3	34	2/2 - 10
18	43	3	44	20
21*	53	3	54	25*
20*	A	K	B	N*
<u>K5</u>				
27	13	3	14	28
21*	43	3	44	29
T5	33	3	34	T6
28*	A	K	B	N*

ИНВ. ПОДЛ. ПОДП. И ДАТА ВЗАМ. ИНВ.Б

801 - 3 - 79.87 - A-003

Лист 3

22980-03 13 ФОРМАТ 4

Проводник	Вывод	Вид кон-такта	Вывод	Проводник
СТЕНКА				
<u>24K</u>				
1 - 7	13	3	14	1 - 11
2 - 7	43	3	44	2 - 11
2/2 - 4	21	P	22	2/2 - 3
2/1 - 6	A	K	B	N*
<u>2/2K</u>				
1 - 7*	13	3	14	1 - 11*
2 - 7*	43	3	44	2 - 11*
2/1 - 4	21	P	22	2/1 - 5
2/2 - 6	A	K	B	N*
<u>XT1</u>				
201	1		2	а
202	3			
1 - 11	6		7	1 - 7
1 - 8	8		9	1 - 9
1 - 10	10			
<u>XT2</u>				
21	1	п	п 2	21
21	3	п	п 4	22
22	5	п	п 6	23
23	7	п	8	2 - 7
2 - 8	9		10	2 - 9

Альбом III

Проводник	Вывод	Вид кон-такта	Вывод	Проводник	Проводник	Вывод	Вид кон-такта	Вывод	Проводник
		<u>ХТ3</u>							
2-10	1		2	2-11					
24	3		4	25					
26	5		6	27					
15	7		8	16					
A	9		10	17					
		<u>ХТ4</u>							
N	1п		п2	N					
N	3п		4	29					
18	5п		п6	18					
19	7		8	-					
35	9		10	36					
		<u>ХТ5</u>							
37	1								
2/1-2	3 п		п4	2/1-2					
2/1-3	5		п6	2/1-1					
2/1-1	7п		8	2/1-6					
2/1-7	9		10	-					
		<u>ХТ6</u>							
2/1-11	1		2	2/1-13					
2/2-11	3		4	2/2-13					
2/2-2	5п		п6	2/2-2					
2/2-3	7		п8	2/2-1					
2/2-1	9п		10	2/2-6					
		<u>ХТ7</u>							
2/2-7	1		2	-					
2/1-4	3		4	2/1-8					
2/1-10	5		6	2/2-4					
2/2-8	7		8	2/2-10					

801-3-79.87-А-003

4

Инв. № подл. Подпись и дата. Взам. инв. №

Проводник	Вывод	Вид кон-такта	Вывод	Проводник	Проводник	Вывод	Вид кон-такта	Вывод	Проводник
30	1		2	28					
31	1		2	28					
32	1		2	29					
2/1-5	5		6	2/1-6					
2/2-5	7		8	2/2-6					
21	11		12	24					
15	13		14	N					
37	1								
36	2								
35	3								
ЗЕМЛЯ	⚡								

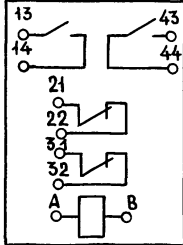
Инв. № подл. Подпись и дата. Взам. инв. №

801-3-79.87-А-003

5

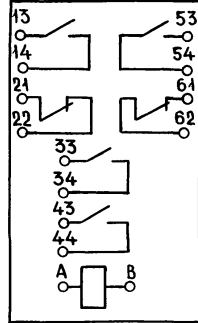
Поз. 11

К1, К2, К3, 2/1 К, 2/2 К



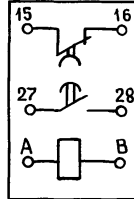
Поз. 12

К3, К4



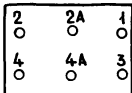
Поз. 13

КТ



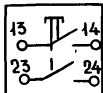
Поз. 7

2/1 SA, 2/2 SA



Поз. 9

2/1 SB 2, 2/2 SB 2



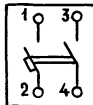
Поз. 10

2/1 SB 1, 2/2 SB 1



Поз. 15

2/1 SF, 2/2 SF



Поз. 14

SF1, SF2



Инв. № подл. | Подпись и дата | Взам. инв. №

801-3-79.87 А-003

Лист 6

ФОРМАТ А4

Инв. № подл. | Подпись и дата | Взам. инв. №

22980 - 03 (15) ФОРМАТ А4

Лист

22980 - 03 (15) ФОРМАТ А4

Врочис - 11