





Альбом

СВЯЗЬ МЕЖДУ ПОДРОБКАМИ И ЦЕЛЫМИ ВОЗВРАЩЕНИЯМИ

Обозначение или марка листа	Наименование	Стр.
ДС	Содержание альбома	2
-АРЧ 010000	Решетка (Р8-1; Р8-2)	3
-АРЧ 020000	Обхват	4
-АРЧ 030000	Рама Р1	4
-АРЧ 040000	Проем ДП1	5
-АРЧ 050000	Проем ДП2	5
-АРЧ 060000	Проем ДП3	6
-АРЧ 070000	Изделие соединительное МС1	6
-АРЧ 080000	Проем ДП4	7
-АРЧ 090000	Проем ДП5	7
-АРЧ 100000	Изделие соединительное МС2	8
-АРЧ 110000	Изделие соединительное МС3	8
-АРЧ 120000	Рама Р2	9
-АРЧ 130000	Проем ДП6	10
-АРЧ 140000	Проем ДП7	10
-КЖЦ 010000	Изделие закладное (МН1; МН2)	11
-КЖЦ 020000	Изделие соединительное МС1	12
-КЖЦ 030000	Сталдак СФ1	13
-КЖЦ 030100	Изделие закладное МН3	14
-КЖЦ 030200	Сетка арматурная С1	14
-КЖЦ 040000	Плита цокольная ПЦ1	16,16
-КЖЦ 040100	Каркас арматурный КР1	17
-КЖЦ 040200	Сетка арматурная С2	17
-КЖЦ 050000	Сетка арматурная С3	18
-КЖЦ 050000	Изделие закладное МН4	18
-КЖЦ 070000	Изделие закладное МН5	19
-КЖЦ 080000	Изделие закладное МН6	19
-КЖЦ 090000	Изделие закладное МН7	20
-КЖЦ 100000	Изделие закладное МН8	20
-КЖЦ 110000	Изделие закладное МН9	21
-КЖЦ 120000	Изделие закладное МН10	21
-КЖЦ 130000	Изделие закладное МН11	22
-КЖЦ 140000	Изделие закладное МН12	22

Обозначение или марка листа	Наименование	Стр.
-КЖЦ 150000	Колонна К2	23
-КЖЦ 160000	Колонна К3	24
-КЖЦ 170000	Колонна К4	25
-КЖЦ 180000	Колонна К5	26
-КЖЦ 190000	Плита (П6; П7; П8; П9; П10)	27
-КЖЦ 190100	Сетка арматурная (СА1; СА2; СА3)	28
-КЖЦ 200000	Плита (П11; П12; П13; П14; П15)	29
-КЖЦ 210000	Плита П16	30
-КЖЦ 220000	Плита П17	31
-КЖЦ 230000	Изделие закладное (МН13; МН14)	32
-КЖЦ 240000	Панель стеновая ПС1	33
-КЖЦ 250000	Панель стеновая ПС2	34
-КЖЦ 260000	Панель стеновая ПС3	35
-КЖЦ 270000	Панель стеновая ПС4	36
-КЖЦ 280000	Панель стеновая ПС5	37
-КЖЦ 280000	Панель стеновая ПС6	38
-КЖЦ 300000	Панель стеновая ПС7	39
-КЖЦ 310000	Панель стеновая ПС8	40
-КЖЦ 320000	Панель стеновая ПС9	41
-КЖЦ 330000	Панель стеновая ПС10	42
-КЖЦ 340000	Панель стеновая ПС11	43
-КЖЦ 350000	Панель стеновая ПС12	44
-КЖЦ 350000	Изделие закладное МН15	45
-КЖЦ 370000	Решетка МР	46

				Привязан		
Изм. №	Тех. ч.	И.О.И.	И.О.И.	т.п. 810-9-2.87-ДС		
И.О.И.	И.О.И.	И.О.И.				
И.О.И.	И.О.И.	И.О.И.				
И.О.И.	И.О.И.	И.О.И.				
				Содержание альбома		
				Страна	Лист	Листов
				Р	7	7
				ГИПРОНИСЕЛЬПРОМ г.Ворн		

Альбом 6

Рис. 1

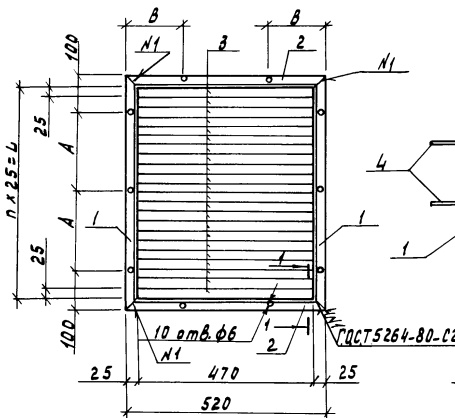
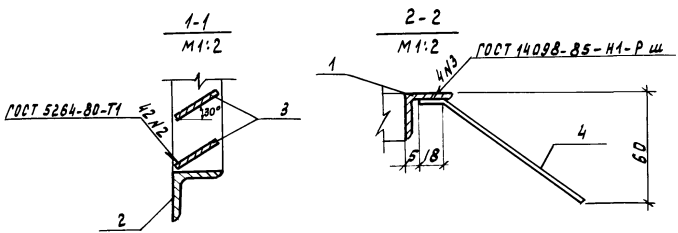
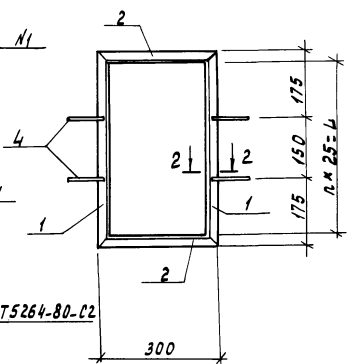


Рис. 2  
остальное см. рис. 1



Обозначение	Марка	Рис.	L, мм.	A, мм	B, мм	n, шт.	Масса ед. кг.
-АРЦ 0100	Рв-1	1	600	200	150	22	10,48
- 01	Рв-2	2	500	150	100	18	5,15

Формат	Экз.	Поз.	Обозначение	Наименование	Кол.	Примечание
				810-9-2.87-АРЦ 01.00.00		
				<u>Детали</u>		
Б.ч.	1	810-9-2.87	АРЦ 01.00.01	Узелок 25x25x3-Б ГОСТ 8509-86 Ст 3 кп2 ГОСТ 535-79		
				L=600 мм	2	0,67 кг
Б.ч.	2	810-9-2.87	АРЦ 01.00.02	L=520 мм	2	0,58 кг
Б.ч.	3	810-9-2.87	АРЦ 01.00.03	Полоса 6-4x25 ГОСТ 103-76 Ст 3 кп1 ГОСТ 535-79 L=470	21	0,38 кг
				810-9-2.87-АРЦ 01.00.00-01		
				<u>Детали</u>		
Б.ч.	1	810-9-2.87	АРЦ 01.00.01-01	Узелок 25x25x3-Б ГОСТ 8509-86 Ст 3 кп2 ГОСТ 535-79		
				L=500 мм	2	0,56 кг
Б.ч.	2	810-9-2.87	АРЦ 01.00.02-01	L=300 мм	2	0,34 кг
Б.ч.	3	810-9-2.87	АРЦ 01.00.03-01	Полоса 6-4x25 ГОСТ 103-76 Ст 3 кп1 ГОСТ 535-79 L=250	17	0,19 кг
Б.ч.	4	810-9-2.87	АРЦ 01.00.04-01	ФБА-1 ГОСТ 5781-82 L=120	4	0,03 кг

Покрывать грунтовкой ПФ-021 по ГОСТ 25129-82

Привязка		

И.контр. Ткач  
 Глазголова Кондратов  
 П.контр. Мещеряков  
 Р.к.сект. Мельник  
 Р.к.з.р. Кузнецов  
 И.и.м. Николаева  
 Пров.

Т.п. 810-9-2.87-АРЦ 01.00.00

решетка  
(Рв-1 ; Рв-2)

Стация	Масса	Масштаб
Р	см. табл. 45	1:10
Лист	Листов 1	

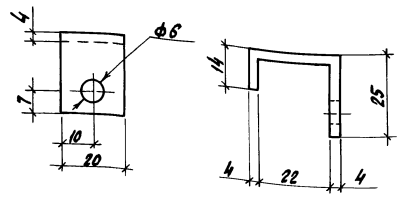
ГИПРОНИДЕЛЬПРОМ  
г.Орел

Копировал Муратова

22733-06 4

Формат А3

И.контр. Глазголова  
 Глазголова Кондратов  
 П.контр. Мещеряков  
 Р.к.сект. Мельник  
 Р.к.з.р. Кузнецов  
 И.и.м. Николаева  
 Пров.



Покрывать грунтотвкой ПФ-021 по ГОСТ 25129-82

Привязан

Шкв. N

Т.п. 810-9-2.87 АРН 02.00.00

Обхват

Стадия Масса Масштаб

Р 0,035 1:1

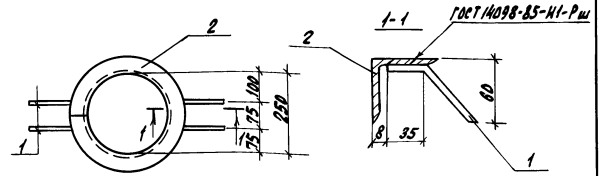
Лист Листов 1

Полоса 6-4x20 ГОСТ 103-76  
вет 3 кл ГОСТ 535-79

ГИПРОНИСЕЛЬПРОМ  
г. Орел

Копировал Николаева

Формат А4



Рисунки	Знач.	Поз.	Обозначение	Наименование	Кол.	Прим.
				<u>Детали</u>		
64	1		810-9-2.87- АРН 03.00.01	Ф 6А-Г ГОСТ 9781-89 6-120	4	0,03кг
	2		1.400-15. 81. 006	Узелок гнутый 4-55	1	3,3кг

Покрывать грунтотвкой ПФ-021 по ГОСТ 25129-82

Привязан

Шкв. N

Т.п. 810-9-2.87 АРН 03.00.00

Рама Р1

Стадия Масса Масштаб

Р 3,42 1:10

Лист Листов 1

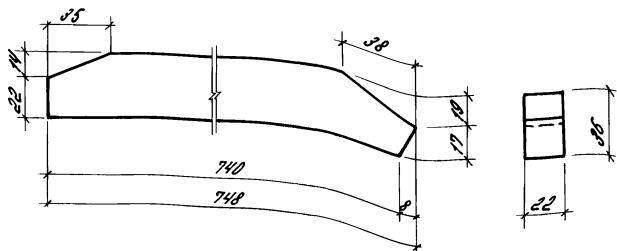
ГИПРОНИСЕЛЬПРОМ  
г. Орел

Копировал Николаева

22733-06 5 Формат А4

Шкв. N 1000. Подпись и дата, Взам. Ин. №

Шкв. N 1000. Подпись и дата, Взам. Ин. №



И.контр.	Ткач	Маш.	Масштаб
	Кондратов	Руб.	М.И.82
	Миронов	Филин	М.И.82
	Мельник	Филин	М.И.82
	Губов	Филин	М.И.82
Проб.	Глушкова	Филин	М.И.82
	Глушкова	Филин	М.И.82

Привязан

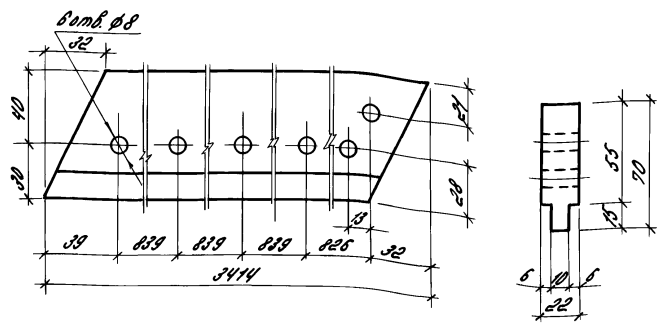
И.контр.

м.п. 810-9-2.87 - АРЧ 04.00.00

Проф. ДП1

Р	0,0000	1:2
Лист	Листов 1	

ИПРНИСЕЛЬПРОМ  
2.0Рел



И.контр.	Ткач	Маш.	Масштаб
	Кондратов	Руб.	М.И.82
	Миронов	Филин	М.И.82
	Мельник	Филин	М.И.82
	Губов	Филин	М.И.82
Проб.	Глушкова	Филин	М.И.82
	Глушкова	Филин	М.И.82

Привязан

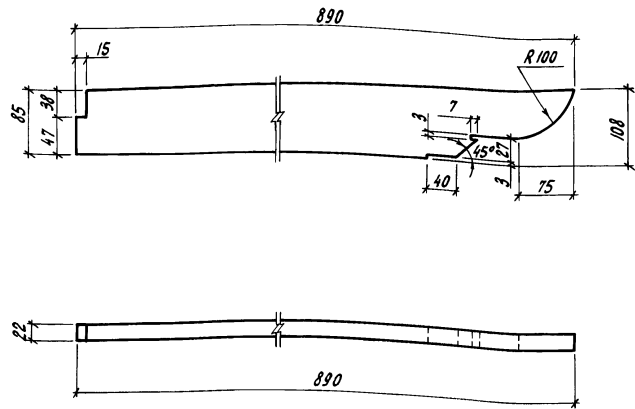
И.контр.

м.п. 810-9-2.87 - АРЧ 05.00.00

Проф. ДП2

Р	0,0000	1:2
Лист	Листов 1	

ИПРНИСЕЛЬПРОМ  
2.0Рел



И.н.в. и подл. Подпись и дата. Взам.инв. №

И.контр.	Ткач	И.о.в.	10.02.83
И.спец.отв.	Кондрашов	И.н.в.	
И.контр.	Миронов	И.н.в.	
Рук.сект.	Мельник	И.н.в.	
Рук.гр.	Гудий	И.н.в.	
Инж.	Юшкова	И.н.в.	
Пров.	Глазкова	И.н.в.	

т.п. 810-9-2.87 - АРЧ 06 00 00

Прогон ДПЗ

Стадия Масса Масштаб

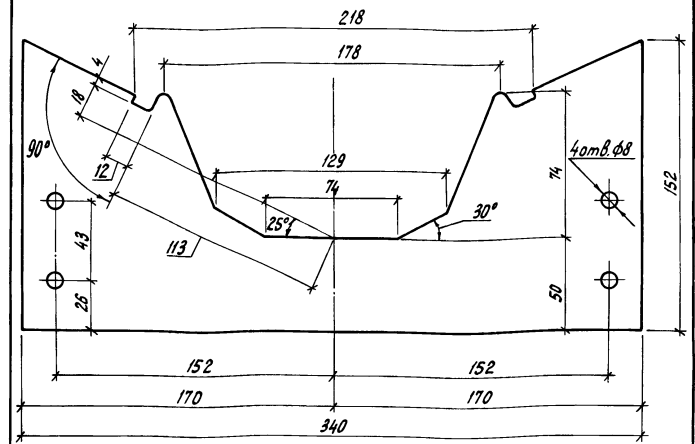
Р 0,002 м 1:5

Лист Листов 1

Доска 22x108 ГОСТ 24454-80 L=890

ГИПРОНИСЕЛЬПРОМ  
г.Орел

Привязан			
И.н.в.			



И.н.в. и подл. Подпись и дата. Взам.инв. №

И.контр.	Ткач	И.о.в.	10.02.83
И.спец.отв.	Кондрашов	И.н.в.	
И.контр.	Миронов	И.н.в.	
Рук.сект.	Мельник	И.н.в.	
Рук.гр.	Гудий	И.н.в.	
Инж.	Юшкова	И.н.в.	
Пров.	Глазкова	И.н.в.	

т.п. 810-9-2.87 - АРЧ 07 00 00

Изделие соединительное  
МС1

Стадия Масса Масштаб

Р 0,29 1:2

Лист Листов 1

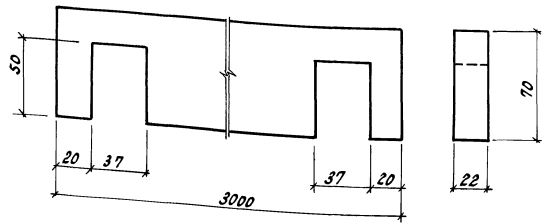
04 Б-ПН-НО-10 ГОСТ 19904-74 152x340  
Ст3кп ГОСТ 14918-80

ГИПРОНИСЕЛЬПРОМ  
г.Орел

22733-06 7

Привязан			
И.н.в.			

Листом 6



Привязка

Изм. N

Т.П. 810-9-2.87 - АРИ 08 00 00

Прогон АП4

Доска 22-70ГОСТ24454-80 2-3000

Ставля Масса Масштаб

р 0,00чм 1:2

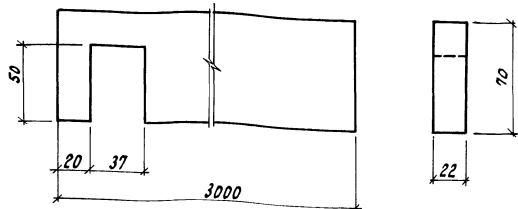
Лист Листов 1

ГИПРОНИСЕЛЬПРОМ  
г. Орел

Копировал Ахромова

Формат А4

7



Привязка

Изм. N

Т.П. 810-9-2.87 - АРИ 09 00 00

Прогон АП5

Доска 22-70ГОСТ24454-80 2-3000

Ставля Масса Масштаб

р 0,00чм 1:2

Лист Листов 1

ГИПРОНИСЕЛЬПРОМ  
г. Орел

22733-06 8

Копировал Ахромова

Формат А4

Изм. N по вкл. привязки и даты ввода в эксплуатацию

Изм. N по вкл. привязки и даты ввода в эксплуатацию













А 6 Бом 6

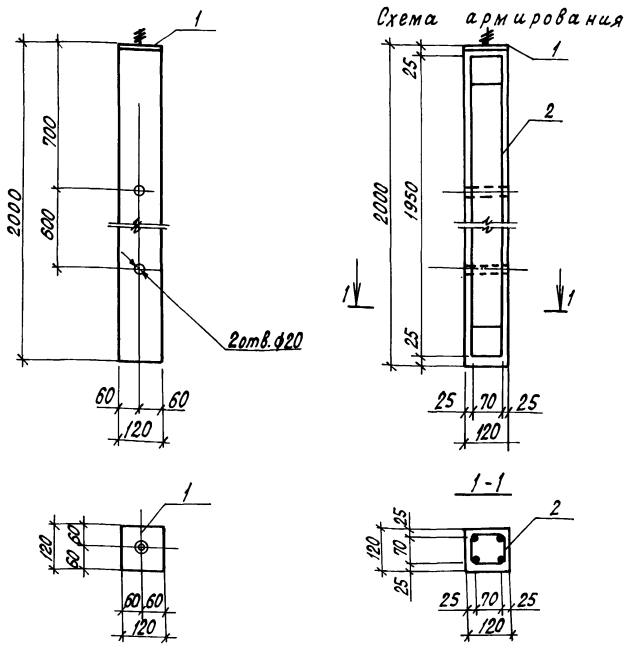


Схема армирования

Формат	Зона	Поз.	Обозначение	Наименование	Кол.	Примечание
				Сборочные единицы		
A4	1		810-9-2.87 КНН 03 01 00	Изделие закладное МНЗ	1	0,89 кг
A4	2		810-9-2.87 КНН 03 02 00	Сетка арматурная С1	1	3,99 кг
				Материалы		
				Бетон класса В8; В8; F50		0,03 м <sup>3</sup>

Транспортировку столбиков производить в горизонтальном положении, подкладки укладывать на расстоянии 300 мм от концов.

Выборка стали на один элемент, кг

Марка элемента	Изделия арматурные				Изделия закладные				Общий расход			
	Проволока		Арматура класса		Арматура класса		Прокат марки					
	В I	А III	А III	В ст 3 кл 2	ГОСТ 7738-70	Всего	ГОСТ 7738-70	Всего				
СФ1	0,83	0,83	3,16	3,16	3,99	0,24	0,24	0,61	0,61	0,04	0,89	4,88

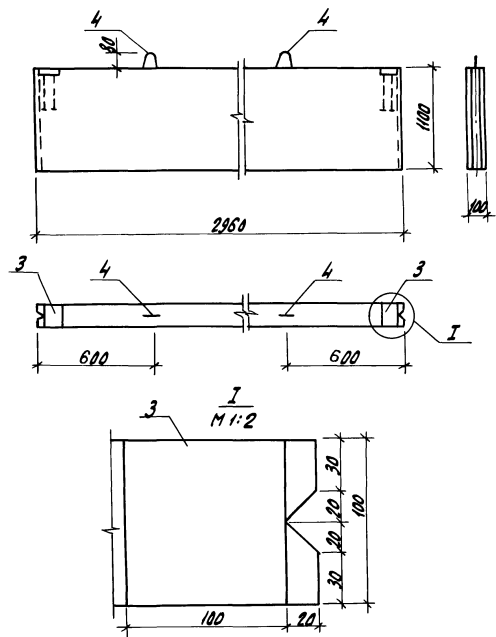
Привязан			
Изм. №			

И.контр. Ткач	М.пр. ВРР	т.п. 810-9-2.87	КНН 03 00 00
И.проект. Конрашов	И.пр. ВРР		
И.контр. Миронов	И.пр. ВРР	Столбик	СФ1
И.проект. Медвник	И.пр. ВРР		
Рук. гр. Рудий	И.пр. ВРР	Р	150
Ст. инж. Власова	И.пр. ВРР		
Пров. Глазкова	И.пр. ВРР	Лист	Листов 1
ГИПРОНИСЛЬПРОМ			
2.0рел			

22733-06 14



Альбом 6



Формат	Знач.	Поз.	Обозначение	Наименование	Кол.	Примечание
				Сборочные единицы		
A4	1	810-9-2.87 КЖН 04 01 00	Кварц армирующий КР1	2	3,3 кг	
A4	2	810-9-2.87 КЖН 04 02 00	Сетка армирующая С2	2	1,0 кг	
	3	1.400-15 В1 120-04	Извлекатель нормируемый	2		
			Детали			
A4	4	810-9-2.87 КЖН 04 00 01	ФВАТГОСТ 81-82 Р-760	2	0,3 кг	
			Материалы			
			Бетон класса В15;			
			W6; F50			0,33 м³

Привязан			
Див N			

И.С.М.Т.Д. Т.С.Ч.	И.С.М.Т.Д. Т.С.Ч.	И.С.М.Т.Д. Т.С.Ч.	т.п. 810-9-2.87 КЖН 04 00 00	
С.М.С.М.Т.Д. Кондратьев	С.М.С.М.Т.Д. Кондратьев	С.М.С.М.Т.Д. Кондратьев		
С.М.С.М.Т.Д. Миронов	С.М.С.М.Т.Д. Миронов	С.М.С.М.Т.Д. Миронов		
С.М.С.М.Т.Д. Мельник	С.М.С.М.Т.Д. Мельник	С.М.С.М.Т.Д. Мельник		
С.М.С.М.Т.Д. Чувп	С.М.С.М.Т.Д. Чувп	С.М.С.М.Т.Д. Чувп		
С.М.С.М.Т.Д. Глазкова	С.М.С.М.Т.Д. Глазкова	С.М.С.М.Т.Д. Глазкова		
Пров. Глазкова	Пров. Глазкова	Пров. Глазкова		
			Плита цокольная ПЧ1	
			Ставил	Масса
			Р	813
				1:50
			Лист 1 Листов 2	
			ГИПРОНИСЕЛЬПРОМ	
			г. Орел	

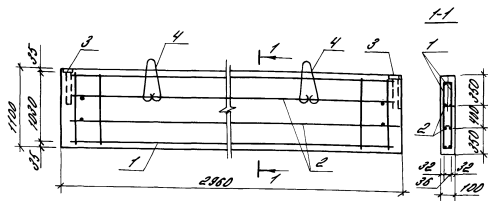
Копировал Николаева 22733-06 16 Формат А3

И.С.М.Т.Д. Т.С.Ч. Подпись и дата. Выход № 6/1



Алюмин

## Схема армирования



## Ведомость деталей

№	Заказ
4	

## Ведомость расхода стали на элемент, кг

Марка элемента	Цилиндры арматурные				Цилиндры закладные				Общий расход		
	Проволока В-1		А I		Арматура класса А II		Прокат марок в ст3 кл2				
	ГОСТ 7714-80	ГОСТ 7714-82	№ пров	№ пров	ГОСТ 7714-82	ГОСТ 100-75	№ пров	№ пров			
1141	φ5	11 пров	φ8	11 пров	φ8	11 пров	-5Б	-5Б	11 пров	2,5	11,8

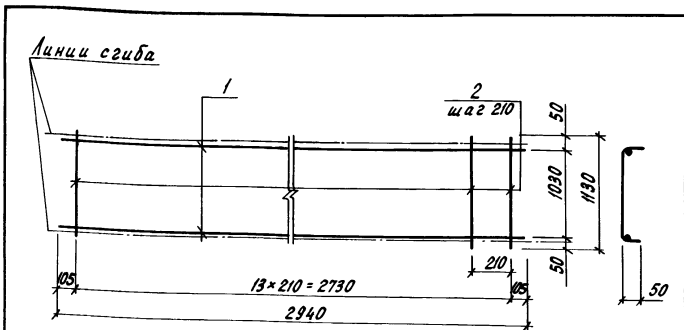
- Объединение плоских каркасов в пространственные производить при помощи контактной точечной сварки по ГОСТ 14098-85 швом КТ-КТ.
- Транспортировка и складирование плит производить в рабочем положении, прокладки класть на расстоянии 800 мм от концов. Распалубку и испытание плит производить по достижении бетона 70% прочности.

т.п. 810-9-287 КЖЦ 04 00 00

22733-06 17

Калировал Варту Формат А3

1/2017  
2



Сварку производить по ГОСТ 14098-85-К1-Кт

Формат Зона	Поз.	Обозначение	Наименование	Кол.	Приме- чание
<u>Детали</u>					
Б.4	1	810-9-2.87 КЖИ 04 01 01	Проволока 5ВЛ ГОСТ 6727-80 ℓ = 2940	2	0,45 кг
Б.4	2	810-9-2.87 КЖИ 04 01 02	Проволока 5ВЛ ГОСТ 6727-80 ℓ = 1130	14	0,17 кг

Привязан

Ивл. N

т.п. 810-9-2.87 КЖИ 04 01 00

Каркас арматурный  
КР1

Таблица Масса Масштаб

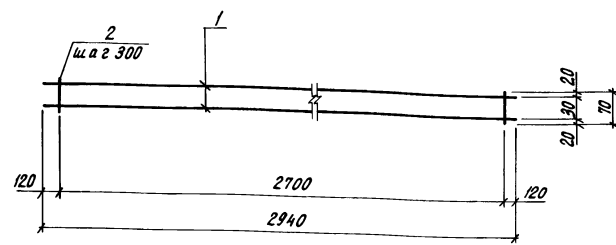
Р 33 1:20

Лист Листов 1

ГИПРОНИСЕЛЬПРОМ  
г.Орен

Ивл. и подл. Подпись и дата. Взам.инв. №

И.контр.	Ткач	И.д.п.	И.д.д.
И.специал.	Кондрашов	И.д.п.	И.д.д.
И.констр.	Миронов	И.д.п.	И.д.д.
Рук.секст.	Мельник	И.д.п.	И.д.д.
Рук.вр.	Гудий	И.д.п.	И.д.д.
Ст.инж.	Власова	И.д.п.	И.д.д.
Пров.	Глязкова	И.д.п.	И.д.д.



Сварку производить по ГОСТ 14098-85-К1-Кт.

Формат Зона	Поз.	Обозначение	Наименование	Кол.	Приме- чание
<u>Детали</u>					
Б.4	1	810-9-2.87 КЖИ-04 02 01	Проволока 5ВЛ ГОСТ 6727-80 ℓ=2940	2	0,45 кг
Б.4	2	810-9-2.87 КЖИ 04 02 02	Проволока 5ВЛ ГОСТ 6727-80 ℓ=70	10	0,01 кг

Привязан

Ивл. N

т.п. 810-9-2.87 КЖИ 04 02 00

Сетка арматурная  
С2

Таблица Масса Масштаб

Р 10 1:20

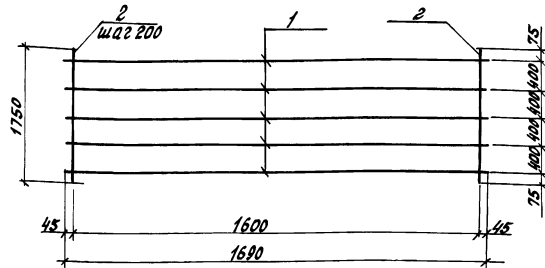
Лист Листов 1

ГИПРОНИСЕЛЬПРОМ  
г.Орен

Ивл. и подл. Подпись и дата. Взам.инв. №

И.контр.	Ткач	И.д.п.	И.д.д.
И.специал.	Кондрашов	И.д.п.	И.д.д.
И.констр.	Миронов	И.д.п.	И.д.д.
Рук.секст.	Мельник	И.д.п.	И.д.д.
Рук.вр.	Гудий	И.д.п.	И.д.д.
Ст.инж.	Власова	И.д.п.	И.д.д.
Пров.	Глязкова	И.д.п.	И.д.д.

Листов 6



Сварку производить по ГОСТ 14098-85-К1-К;

Формат	Зона	Пов.	Обозначение	Наименование	Кол.	Примечание
<u>Атласы</u>						
Б4	1		810-9-2.87 КЖН-05 00 01	Проболока 581 ГОСТ 6127-80 L=1600	5	0,26 кг
Б4	2		810-9-2.87-КЖН-05 00 02	Проболока 581 ГОСТ 6127-80 L=1750	9	0,27 кг

Привязан

Шифр

Т.П. 810-9-2.87 КЖН 05 00 00

Сетка арматурная  
СЗ

Станд. Масса

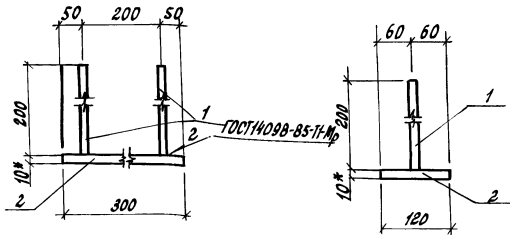
Р 3,72 1:50

Лист Листов 1

ГИПРОНИСЕЛЬПРОМ  
2. Дрел

Копировал Ахромова

Формат А4



1\* Размер для справок

2. Оцинковать методом металлизации. Толщина покрытия 120 мкм

Формат	Зона	Пов.	Обозначение	Наименование	Кол.	Примечание
<u>Атласы</u>						
Б4	1		810-9-2.87 КЖН 06. 00. 01	Флоа ГОСТ 5781-82 L=200	2	0,12 кг
Б4	2		810-9-2.87 КЖН 06. 00. 02	Полок Б-10х120 ГОСТ 103-76 d=300 СтЗКП-1 ГОСТ 53575	1	2,83 кг

Привязан

Шифр

Т.П. 810-9-2.87 КЖН 06. 00. 00

Изделие закладное  
МН 4

Станд. Масса

Р 3,07 1:5

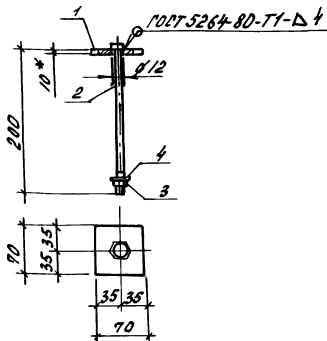
Лист Листов 1

ГИПРОНИСЕЛЬПРОМ  
2. Дрел

22733-06 19

Копировал Ахромова

Формат А4



\* Размер для справок

Вариант	Зона	Поз.	Обозначение	Наименование	Кол.	Примечание
				<u>Детали</u>		
Б4	1		810-9-2.87 КИИ ДР 00 01	Полоса Б-10-70 ГОСТ 103-76 Ст3кп-1 ГОСТ 535-79 Р=70	1	0,385 кг
	2			<u>Стандартные изделия</u>		
		2		Болт М10-8х200.58.016 ГОСТ 7798-70	1	
		3		Гайка М10-7Н.5.016 ГОСТ 5915-70	1	
		4		Шайба Д.01.08 кп.016 ГОСТ 11371-78	1	

Привязан

ИВ.Н

т.п. 810-9-2.87 КИИ ДР 00 00

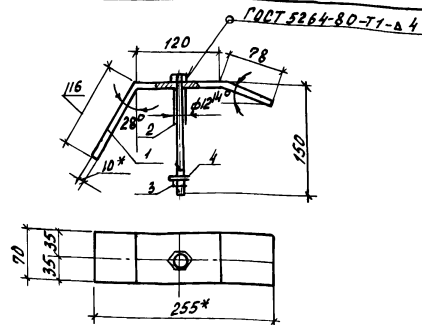
Изделие закладное  
МН 5

Станд. Масса Масштаб

Р 0,55 1:5

Лист 1 из листов 1

ГИПРОНИСЕЛЬПРОМ  
г. Орел



\* Размер для справок

Вариант	Зона	Поз.	Обозначение	Наименование	Кол.	Примечание
				<u>Детали</u>		
Б4	1		810-9-2.87 КИИ ДР 00 01	Полоса Б-10-70 ГОСТ 103-76 Ст3кп-1 ГОСТ 535-79 С=314	1	1,93 кг
	2			<u>Стандартные изделия</u>		
		2		Болт М10-8х150.58.016 ГОСТ 7798-70	1	
		3		Гайка М10-7Н.5.016 ГОСТ 5915-70	1	
		4		Шайба Д.01.08 кп.016 ГОСТ 11371-78	1	

Привязан

ИВ.Н

т.п. 810-9-2.87 КИИ ДР 00 00

Изделие закладное  
МН 6

Станд. Масса Масштаб

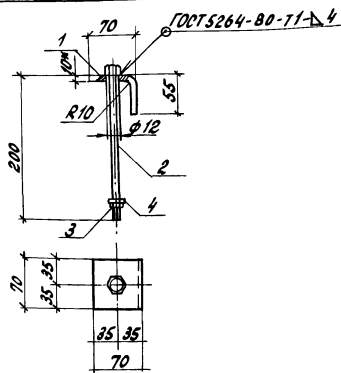
Р 1,05 1:5

Лист 1 из листов 1

ГИПРОНИСЕЛЬПРОМ  
г. Орел



Альбом



\* Размер для справок

Формат	Возв.	Лист	Обозначение	Наименование	Кол.	Примечание
				<u>Детали</u>		
Б4	1		810-9-2.87 КЖН 11 00 01	Полоза Б-10-70 Гост 103-76 Ст 3 КЛ-1 Гост 535-79	1	0,69 кг
	2			<u>Стандартные изделия</u>		
	3			Болт М10-8рх200.58.016 Гост 17198-70	1	
	4			Гайка М10-7Н.5.016 Гост 5915-70	1	
				Шайба 10.01.08 КЛ 016 Гост 11371-78	1	

Привязан

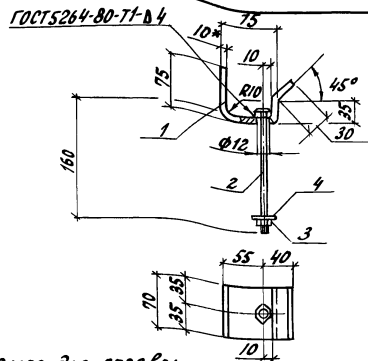
инв. н

Н. контр. Ткач	М.Л.К.	И.И.В.	Т.П. 810-9-2.87	КЖН 11 00 00	Станд. масса	Масштаб
Л. спец. от Кондратов	С.С.	И.И.В.				
Л. контр. Митронов	В.В.	И.И.В.	Изделие закладное	МН9	Р	1:5
Р.к. сект. Мельник	А.И.	И.И.В.				
Р.к. гр. Ткач	В.В.	И.И.В.	лист	листов	ГИПРОНИСЕЛЬПРОМ	2. Орел
Ст. инж. Власова	В.В.	И.И.В.				
Пров. Лазкова	В.В.	И.И.В.				

Копировал Ахромова

Формат А4

21



\* Размер для справок

Формат	Возв.	Лист	Обозначение	Наименование	Кол.	Примечание
				<u>Детали</u>		
Б4	1		810-9-2.87 КЖН 12 00 01	Полоза Б-10-70 Гост 103-76 Ст 3 КЛ-1 Гост 535-79	1	1,18 кг
	2			<u>Стандартные изделия</u>		
	3			Болт М10-8рх160.58.016 Гост 17198-70	1	
	4			Гайка М10-7Н.5.016 Гост 5915-70	1	
				Шайба 10.01.08 КЛ 016 Гост 11371-78	1	

Привязан

инв. н

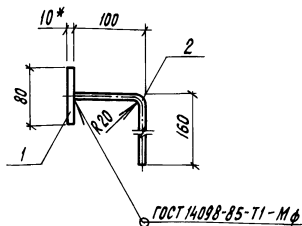
Н. контр. Ткач	М.Л.К.	И.И.В.	Т.П. 810-9-2.87	КЖН 12 00 00	Станд. масса	Масштаб
Л. спец. от Кондратов	С.С.	И.И.В.				
Л. контр. Митронов	В.В.	И.И.В.	Изделие закладное	МН10	Р	1:5
Р.к. сект. Мельник	А.И.	И.И.В.				
Р.к. гр. Ткач	В.В.	И.И.В.	лист	листов	ГИПРОНИСЕЛЬПРОМ	2. Орел
Ст. инж. Власова	В.В.	И.И.В.				
Пров. Лазкова	В.В.	И.И.В.				

Копировал Ахромова

Формат А4

22733-06

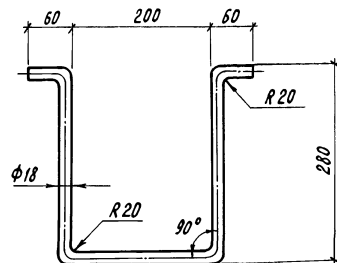
22



1. Покрывать грунтовкой ПФ-021 по ГОСТ 25129-82.
- 2.\* Размер для справок

Формат	Зона	Лист	Обозначение	Наименование	Кол.	Примечание
				<u>Детали</u>		
Б4		1	810-9-2.87 КНИ 13 00 01	Полоса 5-10*80 ГОСТ 103-76 Вст 3сп I ГОСТ 535-79	1	0,5 кг
Б4		2	810-9-2.87 КНИ 13 00 02	Ф 8А-I ГОСТ 5781-82 L=260	1	0,1 кг

И.В.Н. подл. Подпись и дата. Взам. инв. №	Привязан										
	И.В.Н.										
И.контр. Ткач	М.Л.К. В/25	т. п. 810-9-2.87 КНИ 13 00 00				Стадия	Масса	Масштаб			
Л.спец.от. Кондрашов	В.С. И.И.И.	Изделие закладное МНИ				Р	0,6	1:5			
Л.контр. Миронов	В.С. И.И.И.					Лист	Листов 1		ГИПРОНИСЕЛЬПРОМ г. Орел		
Р.к. сект. Мельник	В.С. И.И.И.										
Р.к. гр. Гудий	В.С. И.И.И.										
Ст. инж. Воронкова	В.С. И.И.И.										
Пров. Глазкова	В.С. И.И.И.										

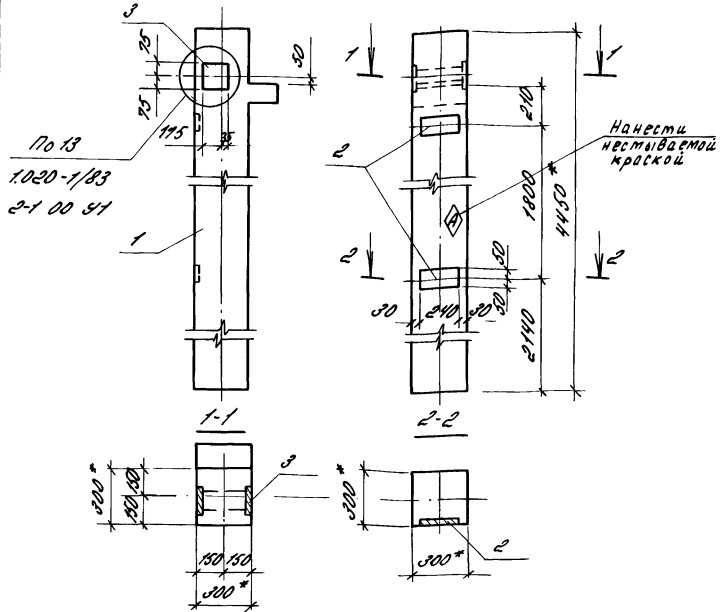


- Покрывать грунтовкой ПФ-021 по ГОСТ 25129-82.

И.В.Н. подл. Подпись и дата. Взам. инв. №	Привязан										
	И.В.Н.										
И.контр. Ткач	М.Л.К. В/25	т. п. 810-9-2.87 КНИ 14 00 00				Стадия	Масса	Масштаб			
Л.спец.от. Кондрашов	В.С. И.И.И.	Изделие закладное МН 12				Р	1,76	1:5			
Л.контр. Миронов	В.С. И.И.И.					Лист	Листов 1		ГИПРОНИСЕЛЬПРОМ г. Орел		
Р.к. сект. Мельник	В.С. И.И.И.										
Р.к. гр. Гудий	В.С. И.И.И.										
Ст. инж. Воронкова	В.С. И.И.И.										
Пров. Глазкова	В.С. И.И.И.										

Круг 18-В ГОСТ 2590-71  
Ст 3кп ГОСТ 535-79 P=880

АЛБОНС



По 13  
1.020-1/83  
2-1 00 54

Фигура	Связь	Повт.	Обозначение	Наименование	Кол.	Примечание
				Оборотные единицы		
1			1.020-1/83 2-1 04-01	Колонна 1 Кол. 36	1	1018 кг
2			1.020-1/83 2-15 24-05	Изделие закладные МН83	2	1,53 кг
3			1.020-1/83 2-15 24-09	Изделие закладные МН41	1	3,86 кг

- \* Размер для справок.
- Дополнительные закладные изделия крепятся к пространственному каркасу с помощью вязальной проволоки.

Ведомость расхода стали на дополнительные закладные изделия, кг

Марка элемента	Изделия закладные		Всего
	Амплитра связи	Прокат марки	
	А II	ВсГЗ кп2	
К2	100Т 5781-82	100Т 107-76	
	Ф8	Ф8	
	104	184	220
	220	282	508
			5,42

Привязан
инв.н

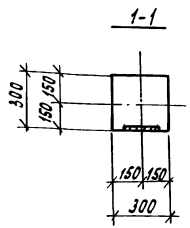
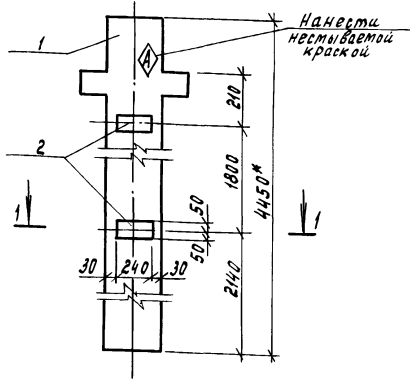
1	Н.Контр.	Троч	М.А.К.	И.Л.З.	м.п. 810-9-287 КЖЦ 15 00 00
	Л.Сонин	С.И.С.	Р.С.	И.Н.И.	
	Л.Сонин	М.Р.А.В.	В.С.И.	И.Н.И.	Колонна К2
	Р.И.С.	М.Р.А.В.	В.С.И.	И.Н.И.	
	Р.И.С.	Р.И.С.	В.С.И.	И.Н.И.	Ст.инж. Власова Проб. Падькина
	Р.И.С.	Р.И.С.	В.С.И.	И.Н.И.	

Стр.инж. Мерца	Мерца
Р	1018
1:20	
Лист	Листов
ГИПРОНИСЛЬПРОМ	
2.0.Рен	

22733-06 24



Альбом 6



Формы	Зона	Пов.	Обозначение	Наименование	Кол.	Примечание
				Сборочные единицы		
		1	1.020-1/83, 2-1 04	Колонна 1КДЗ, 3В	1	1,035 кг
		2	1.020-1/83, 2-15 24-07	Изделие закладное МНЗ4	2	1,53 кг

- \* Размер для справок.
- Дополнительные закладные изделия крепятся к пространственному каркасу колонны с помощью вязальной проволоки.

Ведомость расхода стали на дополнительные закладные изделия, кг

Марка элемента	Изделия закладные				Всего
	Арматура класса АШ		Прокат марки Вст3 кл2		
	ГОСТ 5781-82	ГОСТ 103-76	ГОСТ 5781-82	ГОСТ 103-76	
КЗ	Ф8	Итого	Б-6	Итого	3,06
	0,80	0,80	2,26	2,26	

Привязан			

Никондр Ткач	МНЗ-1/83		
Ласпуца Кондратов	225	МНЗ	
Г. констр. Миронов	Фрунзе	МНЗ	
Рук. сект. Мельник	Фрунзе	МНЗ	
Рук. вр. Рудий	Фрунзе	МНЗ	
Ст. инж. Власова	Фрунзе	МНЗ	
Проект. Глазкова	Фрунзе	МНЗ	

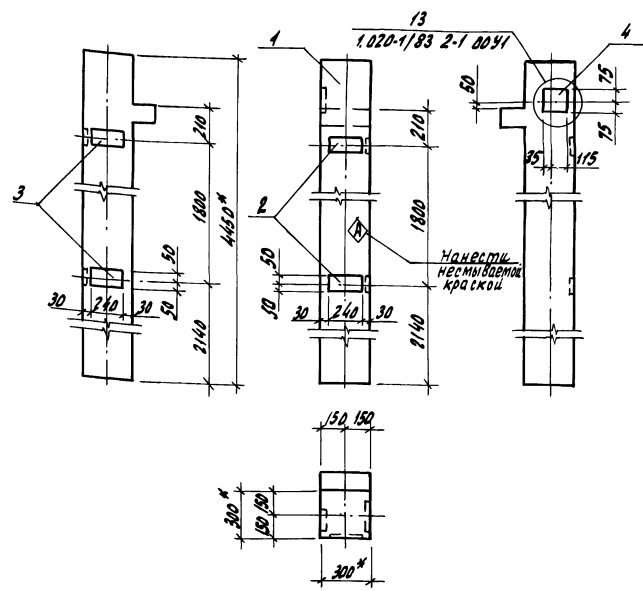
т.п. 810-9-2.87 КНЗ 16 0000

Колонна КЗ.			Стадия	Масштаб
Р	1035	1:20	Масса	Масштаб
Лист	Листов			

ГИПРОНИСЕЛЬПРОМ Фрунзе

Ш.В. Лопаткин / Подпись и дата / Взам. инв. №

Альбом 6



Рисунки	Зона	Пр.п.	Обозначение	Наименование	Кол.	Примечание
				Сборочные единицы:		
1			1.020-1/83. 2-1 04-01	Колонна 1 КОЗ.36	1	1018кг
2			1.020-1/83 2-15 24-06	Изделие закладное МН33	2	1,53кг
3			1.020-1/83 2-15 24-07	Изделие закладное МН34	2	1,53кг
4			1.020-1/83 2-15 24-08	Изделие закладное МН40	1	2,53кг

- \* Размер для справок
- Дополнительные закладные изделия крепятся к пространственному каркасу колонны с помощью вязальной проволоки

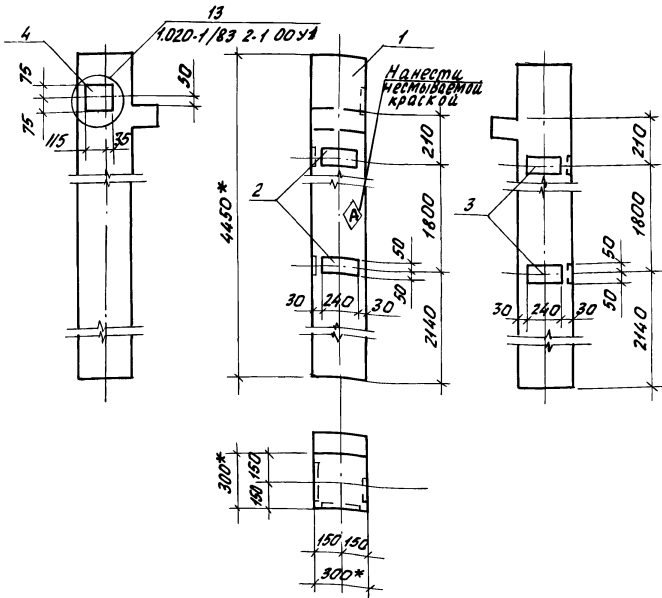
Ведомость расхода стали на дополнительные закладные изделия, кг

Марка элемента	Изделия закладные		всего				
	Арматура класса А III	Прокат марки Вст 3 кл 2					
	ГОСТ 5781-82	ГОСТ 103-76					
К4	1,6	1,12	2,72	4,52	1,41	5,93	8,65

Привязан
Ив. N

Исполн. Т.С.В.	М.С.В.	И.С.В.	Т.П. 810-9-2.87	КЖН	17.00.00
Директор Колосова	Инженер	Инженер	Колонна К4	Р	1018
Инженер Мирная	Инженер	Инженер			
Инженер Миданик	Инженер	Инженер			
Инженер Гудин	Инженер	Инженер	Лист	Листов 2	
Инженер Владкова	Инженер	Инженер	ГИПРОНИСГЕЛЬПРОМ		
Пров. Глазкова	Инженер	Инженер	г. Орел		

Альбом 6



Формат	Вид	Пор.	Обозначение	Наименование	Кол.	Примечание
				Сборочные единицы		
		1	1.020-1/83 2-1 04-01	Колонна 1.020.36	1	1018кг
		2	1.020-1/83 2-15 24-06	Изделие закладное МНЗ3	2	1,53кг
		3	1.020-1/83 2-15 24-07	Изделие закладное МНЗ4	2	1,53кг
		4	1.020-1/83 2-15 24-08	Изделие закладное МН40	1	2,53кг

- \* Размер для справок
- Дополнительные закладные изделия крепятся к пространственному каркасу колонны с помощью вязальной проволоки.

Ведомость расхода стали на дополнительные закладные изделия, кг

Марка	Изделия закладные		Всего
	Арматура класса	Прокат марки	
элементы	АIII	Всгз К72	
	ГОСТ 5781-82	ГОСТ 103-76	
К5	φ 8	φ 12	1,6 1,12 2,72 4,52 1,41 5,93 8,65
	Уточн	Б-6 -8-8 Уточн	

Привязан	
Инв. №	

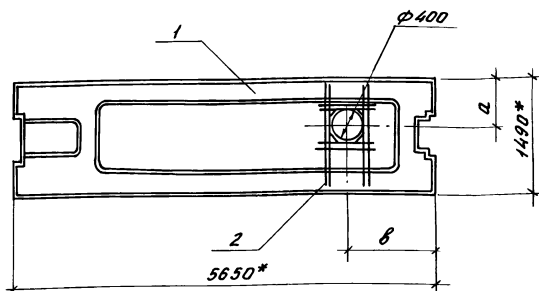
№ контр.	ТК04	М.Ф.Х.	И.И.П.	Т.П. 810-9-2. 87 КИИЛ 18 00 00
Контр. от	Контрактор	К.С.	И.И.П.	
Контр. от	Мирное	В.И.С.	И.И.П.	Колонна К5
Рек. сект.	Мельник	Ф.И.С.	И.И.П.	
Рек. гр.	УЮИ	В.И.С.	И.И.П.	Сталь Масса Масштаб Р 1018 1:20
Ст. инж.	Власова	В.И.С.	И.И.П.	
Проб.	Лазков	В.И.С.	И.И.П.	Лист Листов 1 ГИПРОНИСЛЬПРОМ г. Орел

22733-06 27

Копировал Фомышкина

Формат АЗ

Альбом 6



Обозначение	Марка	а, мм	б, мм	Масса, кг
810-9-2.87 КНИ 19 00 00	П6	555	665	2210
-01	П7	935	665	2210
-02	П8	555	2725	2210
-03	П9	555	3225	2210
-04	П10	555	4255	2210

Ведомость расхода стали на  
дополнительные изделия, кг

Марка	Изделия арматурные			Всего
	Арматура класса АIII			
	ГОСТ 5781-82			
	φ6		Итого	
П6	1,96		1,96	1,96
П7	1,96		1,96	1,96
П8	1,96		1,96	1,96
П9	1,96		1,96	1,96
П10	1,96		1,96	1,96

Формы Знак	Прз.	Обозначение	Наименование	Кол.	Примеч.
			Сборочные единицы		
		1 1.041.1-2 6 2.0.0.0.0-05	Плита ПРС 56.15-БАУ П	1	2210 кг
А3		2 810-9-2.87 КНИ 19 01 00	Сетка арматурная		
			СА1	1	1,96 кг
			Различные исполнения		
		810-9-2.87 КНИ 19 00 00	... 810-9-2,87 КНИ 19 00 00-04		
			по сборочному чертежу		

\* Размер для справок

Привязан

Инд. №

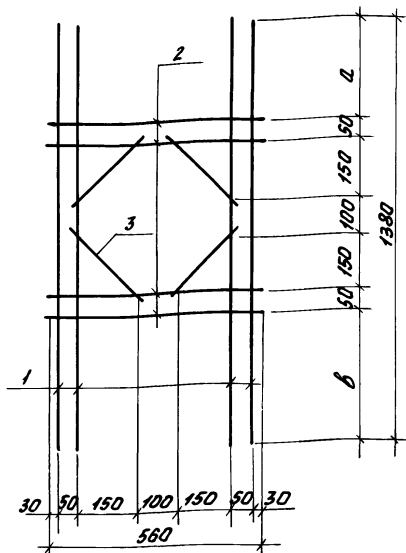
Н.компр. Указ	И.О.З. - 2228	г.п. 810-9-2.87 КНИ 19 00 00	Стадия	Масса	Магштаб
Л.спец.от. Кондрашов	И.С. - 2228				
Л.компр. Миронов	И.С. - 2228	Плита	Р	2210	1:50
Р.ж.сект. Мельник	И.С. - 2228				
Р.ж.зр. Гудил	И.С. - 2228	(П6; П7; П8; П9; П10)	Лист	Листов 1	
Ст.ч.инж. Власов	И.С. - 2228		ГИПРОНИС ЕЛЬПРОМ		
Проб. Язков	И.С. - 2228	г. Орел			

22733-06 28

Копировал Фомушкина

Формат А3

Альбом 6



Обозначение	Марка	a, мм	b, мм	Масса, кг
810-9-2.87 КНЦ 19 01 00	СА1	250	630	1,96
-01	СА2	440	440	1,96
-02	СА3	580	300	1,96

Формат	Экз.	Поз.	Обозначение	Наименование	Кол.	Примечан.
				<u>Детали</u>		
Б4	1		810-9-2.87 КНЦ 19 01 01	ФБАЦ ГОСТ 5781-82		
				с = 1380	4	0,31 кг
Б4	2		810-9-2.87 КНЦ 19 01 02	ФБАЦ ГОСТ 5781-82		
				с = 560	4	0,124 кг
Б4	3		810-9-2.87 КНЦ 19 01 03	ФБАЦ ГОСТ 5781-82		
				с = 250	4	0,056 кг
			Различия исполнения 810-9-2.87 КНЦ 19 01 00...			
			... 810-9-2.87 КНЦ 19 01 00-02 по сборочному чертежу			

Изготовление сеток производить при помощи контактной точечной электросварки в соответствии с ГОСТ 14098-85 - К1-Кт и СН 393-78.

Привязан

И.И.В.Н

И. КОНСТ.	Т.К.У.	М.Р.К.	И.И.В.	Т.П. 810-9-2.87 КНЦ 19 01 00	Станд.	Масса	Масштаб
И. КОНСТ.	КОНОВАШ	В.С.	И.И.В.		Р	1,96	1:10
И. КОНСТ.	МИРОНОВ	В.С.	И.И.В.	Сетка арматурная (СА1; СА2; СА3)	Лист	Листов	ГИПРОНИСЕЛЬПРОМ г. Орел
Р.К. С.Р.	Гудиль	С.В.	И.И.В.				
Ст. инж.	Власова	В.В.	И.И.В.				
Пров.	Глазкова	Т.А.	И.И.В.				

22733-06 29

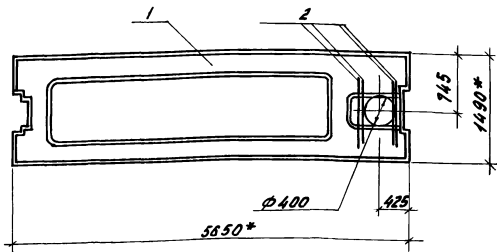
Копировал Фомыкина

Формат А3

Лист в альбоме. Подпись и дата. Взам. инв. №







Юниты	Возв.	Поз.	Обозначение	Наименование	Кол	Примеч.
				<u>Сборочные единицы</u>		
		1	1041.1-2 Б 2.0.0.0.0-05	Плита ПРС56.15-6АУП	1	2210кр
				<u>Астали</u>		
64		2	810.9-287 КИЦ 22.00 01	ФБАЦ ГОСТ 5781-82, Р-900	4	0,2кр

\* Размер для справок

Ведомость расхода стали на дополнительные изделия, кг

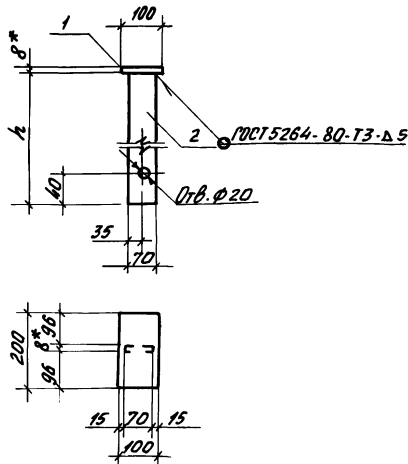
Марка	Изделия арматурные			Всего
	Арматура класса А II			
	ГОСТ 5781-82			
	Ф6	Итого		
П17	0,8	0,8	0,8	0,8

Привязки			

И.контр. Ткач	И.пр. П.С.	Т.П. 810-9-2.87	КИЦ 22.00 00
И.сп. Ю.И. Кондрашов	Р.С. И.И.И.		
И.контр. Митронов	И.пр. И.И.И.	Плита П17	Лист 2210
И.контр. Мельник	И.пр. И.И.И.		
Р.к.ч. Гудил	И.пр. И.И.И.		
Ст.инж. Власова	И.пр. И.И.И.		
Проб. Мазкова	И.пр. И.И.И.		
			Лист 1
			ГИПРОНИСЛЬПРОМ
			г.Орен

22733-06 32





Обозначение	Марка	l, мм	Масса, кг
810-9-2.87 КНИ 23 00 00	МН 13	492	4,35
-01	МН 14	275	2,99

Формат	Зона	Пов.	Обозначение	Наименование	Кол.	Примечание
				<u>Детали</u>		
Б.У.	1		810-9-2.87 КНИ 23 00 01	Полоса Б-8-100ГОСТ 103-76 ВстЗсп-2-ГОСТ 535-79 l=200	1	1,26кг
				<u>Переменные данные для исполнений</u>		
				810-9-2.87 КНИ 23 00 00		
				<u>Детали</u>		
Б.У.	2		810-9-2.87 КНИ 23 00 02	Полоса Б-8-70ГОСТ 103-76 ВстЗсп-2-ГОСТ 535-79 l=492	1	3,09кг
				810-9-2.87 КНИ 23 00 00-01		
				<u>Детали</u>		
Б.У.	2		810-9-2.87 КНИ 23 00 02-01	Полоса Б-8-70ГОСТ 103-76 ВстЗсп-2-ГОСТ 535-79 l=275	1	1,73кг

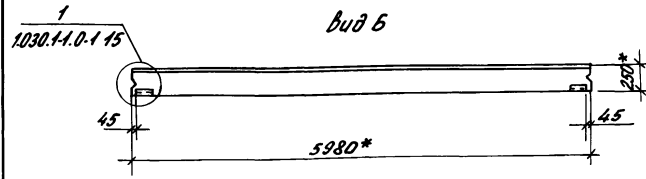
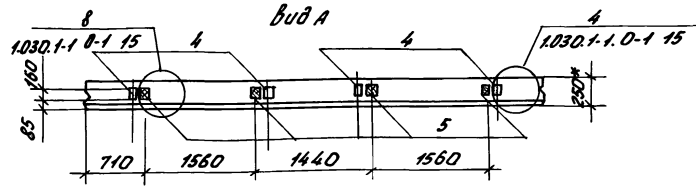
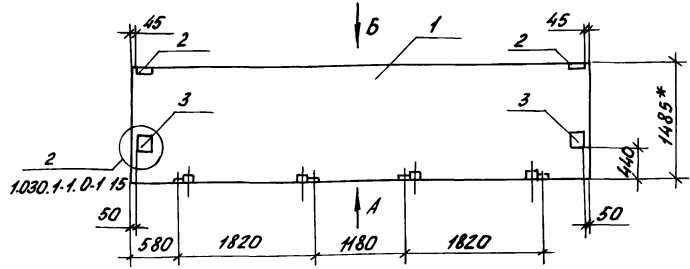
- 1.\* Размер для справок
2. Покрывать грунтовкой ПФ-021 по ГОСТ 25129-82

Привязан			
Имв.н			

Имв.н. подл. Подпись и дата. Взам.имв.н.

И.КОНТР. И.СМИ.ОПР.	Т.С.У	М.ОБ.	М.ОБ.	Т.П. 810-9-2.87 КНИ 23 00 00
И.КОНТР.	М.ИРОНОВ	И.СМИ.	И.СМИ.	
И.К.СВ.ОП.	М.ЕЛЬНИК	И.СМИ.	И.СМИ.	
И.К.ЗР.	Г.УДИЛ	И.СМИ.	И.СМИ.	
С.И.И.М.	В.ЛАСОВА	И.СМИ.	И.СМИ.	
ПРОВ.	В.ЛАЗКОВА	И.СМИ.	И.СМИ.	
				Изделие закладное (МН 13; МН 14)
				Станд. Магн. Максимум
				р см. Табл. 1:10
				Лист Листов 1
				г. ДРЕЛ

Альбом



Формат	Зона	Поз.	Обозначение	Наименование	Кол.	Примечание
				<u>Сборочные единицы</u>		
		1	1.030.1-1.1-1.06-04	Панель стеновая		
		2	1.030.1-1.1-3 30	Изделие закладное М1	1	3120 кг
		3	1.030.1-1 1-3 31	Изделие закладное М5	2	1,85 кг
		4	1.030.1-1.1-3 36	Изделие закладное М9	4	1,38 кг
				<u>Детали</u>		
Б.У.		5		Брус 80x160 ГОСТ 24454-80		
				б-120	4	0,004 м <sup>3</sup>

- \* Размер для справок
- Марка бетона панелей по морозостойкости F35, плотность в сухом состоянии  $\gamma = 100 \text{ кг/м}^3$

ведомость расхода стали на дополнительные закладные изделия, кг

Марка элемента	Изделия закладные								Итого		
	Арматура класса А III				Прокат марки ВСт 3 пс						
	ГОСТ 5781-82		ГОСТ 19903-74		ВСт 3 кп 2		ВСт 3 кп 2				
ПС1	Ø10		Итого	Ø-6	Ø-8	Ø-10	Ø-12	Итого	163,46	Итого	
	2,92		2,92	1,12	4,0	6,32	7,58	19,02	2,06	2,06	24,00

Привязан			
И.в.в.			

И.контр.	Ткач	И.о.к.	И.п.р.	Т.п. 810-9-2.87	КНИ 24 00 00		
И.спец.пр.	Кондратьев	Р.С.	И.Н.Р.				
И.контр.	Миронов	И.н.р.	И.н.р.	Панель стеновая ПС1	Студия		
Р.к.с.р.	Мельник	И.н.р.	И.н.р.			Р	3120
И.инж.	Власова	И.н.р.	И.н.р.				
Проект.	Мазкова	И.н.р.	И.н.р.			Лист	Листов 1

ГИПРОНИСЕЛЬПРОМ  
г.Орел

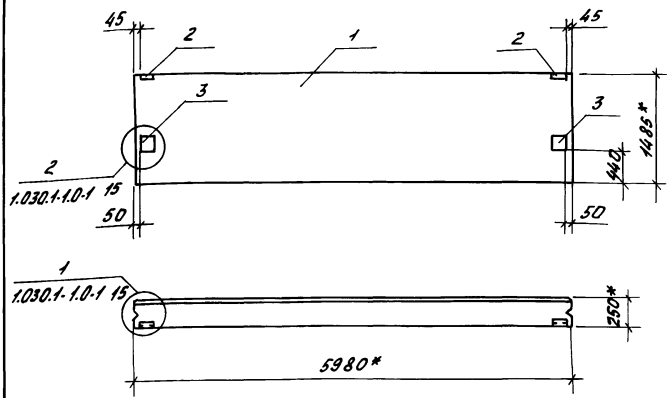
22733-06 34

Копировал Фомушкина

формат А3

И.в.в. и.п.р. Лопыть и.п.р. В.о.к. и.н.р.

Альбом 6



Формат Зона	№№	Обозначение	Наименование	Кол.	Приме- чание
Сборочные единицы					
	1	1.030.1-1.1-1-1 06-04	Панель стеновая		
	2	1.030.1-1.1.1-3 30	Изделие закладное М1	1	3120 кг
	3	1.030.1-1.1.1-3 31	Изделие закладное М3	2	1,85 кг
					7,39 кг

- \* Размер для справок
- Марка бетона панелей по морозостойкости F35, плотность в сухом состоянии  $\rho = 1100 \text{ кг/м}^3$ .

Ведомость расхода стали на дополнительные закладные детали кг

Марка изделия	Изделия закладные							Итого	
	Арматура класса А II		Прокат марки ВСтЗ ПС						
	ГОСТ 5781-82	ГОСТ 19903-74	ГОСТ 8509-86						
φ10	17022	δ=6	δ=10	δ=12	Утолщ	δ3x6	Утолщ		
ПС2	1,40	1,40	4,12	6,32	7,58	15,02	2,06	2,06	18,48

Привязан			
Изм. №			

И.контр. Ткач	И.о.к. В.И.С.		
И.специал. Кондрашов	И.к.к. В.И.С.	г.п. 810-9-2.87	КМЦ 25 00 00
И.контр. Миронов	И.к.к. В.И.С.		
Рук. сект. Мельник	И.к.к. В.И.С.		
Рук. гр. Гудил	И.к.к. В.И.С.		
Ст. инж. Власова	И.к.к. В.И.С.		
Пров. Назкова	И.к.к. В.И.С.		
Панель стеновая ПС2		Станд. Масса	Масштаб
		Р 3120	1:50
		Лист	Листов 1
ГИПРОНИСЛЬПРОМ			
г.Орел			

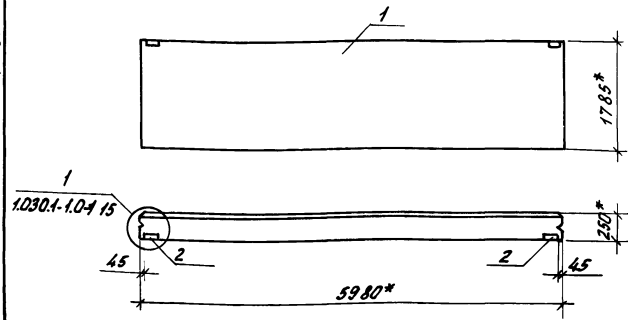
22733-06 35

Копировал Фомушкина

Формат А3

Изм. № 1. 10.03.01. 1.0-1. 15

А1650м6



Форма	Возв.	Поз.	Обозначение	Наименование	Кол.	Примечание
				Вборочные единицы		
		1	1.030.1-1.1-1 07-05	Панель стеновая		
				П60.18.2.5-2А	1	3740кг
		2	1.030.1-1.1-3 30	Изделие закладное	2	1,85кг

Ведомость расхода стали на дополнительные закладные изделия, кг

Марка элемента	Изделия закладные				Всего	
	Арматура класса АIII		Прокат марки			
	Вст3пс	Вст3кп2	Вст3кп2	Всего		
	φ10	φ10	φ10	φ10		
пс3	0,52	0,52	1,12	1,12	2,06	3,70

- 1.\* Размер для справок.
- 2. Марка бетона панели по морозостойкости F35, плотность в сухом состоянии ρ = 1100 кг/м3.

Привязан			

И.КОНТР.	ТКЧ	М.А.К.	У.А.С.	Т.П. 810-9-2.87	КНИ 26 00 00
А.СПЕЦИАЛ	КОНДРАШИН	У.А.	У.А.		
А.КОНТР.	МИРОМОН	У.А.	У.А.		
Р.К.СЕК.	МЕЛОНИК	У.А.	У.А.		
Р.К.Ф.	ГУДИН	У.А.	У.А.		
Ст.инж.	Власова	У.А.	У.А.	Панель стеновая	пс3
Пров.	Лазкова	У.А.	У.А.		
				Станд. Масса	Масштаб
				ρ	1:50
				Лист	Лист 1
				ГИПРОНИСЛЬПРОМ	
				г.Орен	

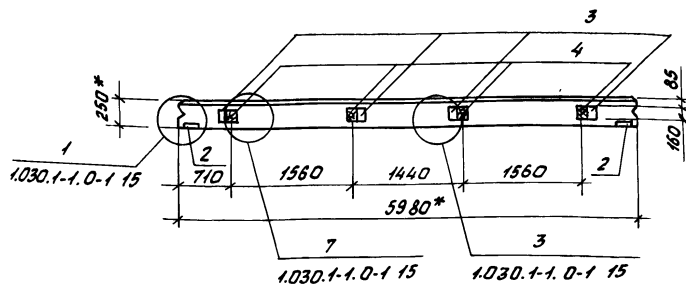
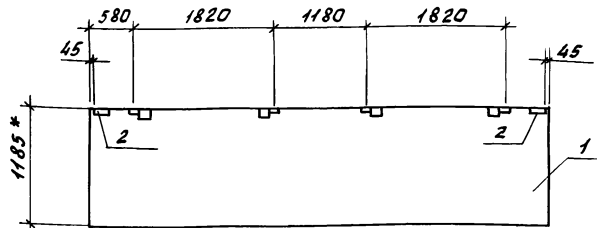
22733-06 36

Копировал Фомушкина

Формат А3

Содв. и табл. Подписи и даты. Взаминибд

Альбом 6



Ведомость расхода стали на дополнительные закладные изделия, кг

Марка элемента	Изделия закладные		Итого			
	Арматура класса	Прокат марки				
	А II	Вст 3 пс	Вст 3 кп 2			
	ГОСТ 5781-82	ГОСТ 19903-74	ГОСТ 8509-86			
	Ф10	Утолщ δ=6	δ=8	Утолщ δ=3+6	Утолщ	
ПС4	2,04	2,04	1,12	4,00	5,12	2,06 2,06 9,22

Формы	Зона	Проз.	Обозначение	Наименование	Кол.	Примечание
				<u>Сборочные единицы</u>		
		1	1.030.1-1.1-1 05-03	Панель стеновая		
				ПС40-12.2,5-3А	1	2490кг
		2	1.030.1-1.1-3 30	Изделие закладное М1	2	1,85кг
		3	1.030.1-1.1-3 36	Изделие закладное М9	4	1,38кг
				<u>Детали</u>		
4ч		4		Брус 80x160 ГОСТ 24454-80		
				2-120	4	0,001м³

1. \* Размер для справок

2. Марка бетона панелей по морозостойкости F35, плотность в сухом состоянии  $\gamma = 1100 \text{ кг/м}^3$ .

Привязан

ИМВ.А

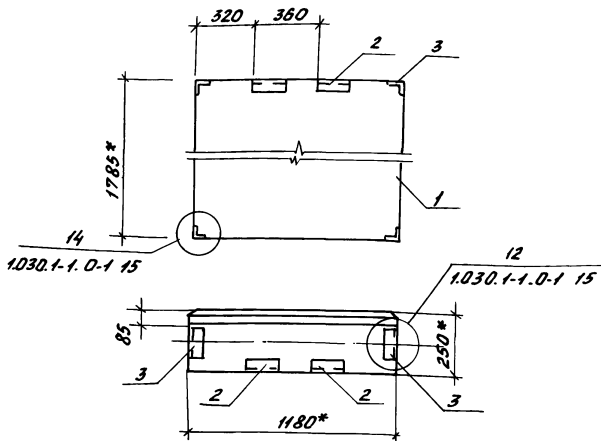
И.КОНСТ.	Ткач	М.А.К.	В.И.В.	Т.П. 810-9-2.87	КМЦ 27 00 00
И.СПЕЦИОЛ.	Кондратов	М.С.	И.И.В.		
И.КОНСТ.	Миронов	И.И.В.	И.И.В.	Панель стеновая ПС4	Стяжка Масса 1:50
Р.К.СЕК.	Мельник	Ф.И.В.	И.И.В.		
Р.К.СР.	Губин	Ф.И.В.	И.И.В.		
С.И.И.И.	Власова	Ф.И.В.	И.И.В.		
Пров.	Глазкова	Ф.И.В.	И.И.В.		

22733-06 37

Копировал Фомушкина

Формат А3





Формат листа	Поз.	Обозначение	Наименование	кол.	Приме- чание
			Сборочные единицы		
	1	1.030.1-1.1-1 61-01	Панель стеновая 2ПС-12.18 2,5-А	1	740кг
	2	1.030.1-1.1-3 30	Изделие закладное МН	2	1,85кг
	3	1.030.1-1.1-3 35-01	Изделие закладное МН	4	1,36кг

- \* Размер для справок
- Марка бетона панелей по морозостойкости. F35, плотность в сухом состоянии  $\gamma = 1100 \text{ кг/м}^3$ .

Ведомость расхода стали на дополнительные закладные изделия, кг

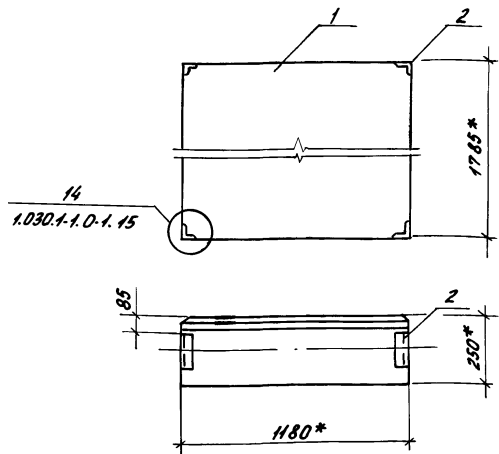
Марка элемента	Изделия закладные		Прокат марки		Итого	Итого	Итого
	Арм. класса АIII	Ветз пс	Ветз кгз	Ветз кгз			
псб	ГОСТ 5781-82	ГОСТ 10903-74	ГОСТ 8509-86	ГОСТ 8509-86	5,74	5,74	9,14
	Ф10	Итого	Б-6	Итого			
	2,28	2,28	1,12	1,12	5,74	5,74	9,14

Привязан			
Инт.л			

И.КОНТРОЛ	Укав	М.Ан.	12.87	Т.п. 810-9-2, 87	КНИЖ 29 0000
И.СПЕЦИАЛ	Кондрашин	Укав	12.87		
И.КОНСТ.	Миронов	Укав	12.87	Панель стеновая	псб
Р.к.смет.	Мельник	Укав	12.87		
Р.к.арх.	Гудиль	Укав	12.87	Статус Масса	Масштаб
Ст.ч.м.	Васова	Укав	12.87		
Проб.	Глазкова	Укав	12.87	Лист	Листов 1
				ГИПРОНИСЛЬПРОМ	
				г.Орел	

22733-06 39

Альбом



Формат	Зона	Поз.	Обозначение	Наименование	Кол.	Примечание
				Оборочные единицы		
		1	1.030.1-1.1-1 61-01	Панель стеновая		
				2 лс 12. 18. 2,5А	1	740 кг
		2	1.030.1-1.1-3 35-01	Изделие закладное	4	1,36 кг

- \* Размер для справок.
- Марка бетона панелей по морозостойкости F35, плотность в сухом состоянии  $\rho = 1000 \text{ кг/м}^3$ .

Ведомость расхода стали на дополнительные закладные изделия, кг

Марка элемента	Изделия закладные				
	Арм. класса	Прокат марка		Вес	
	A II	Вес з. кл. з	Вес з. о		
Л7	100275784-82	100278508-86			
	Ф10	100220	163*6	100220	
	1,76	1,76	3,68	3,68	5,44

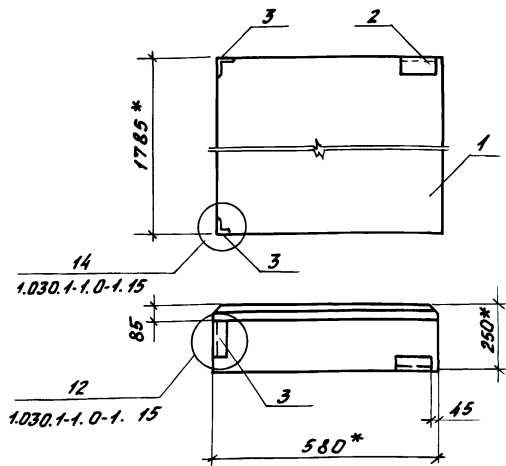
Привязан			
И.И.В.И.			

И.контр.	Ткач	И.д.з.	11.12.87	Т.п. 810-9-2.87 КНИ 30 00 00	Панель стеновая Л7	Студия	Магса	Масштаб
И.спецпр.	Кондрашов	И.д.з.	11.12.87			р	740	1:20
И.контр.	Миронов	И.д.з.	11.12.87			Лист	Листов 1	
И.контр.	Мельник	И.д.з.	11.12.87			ГИПРОНИСЕЛЬПРОМ		
И.контр.	Гудил	И.д.з.	11.12.87					
И.контр.	Власова	И.д.з.	11.12.87					
И.контр.	Лазкова	И.д.з.	11.12.87					

22733-06 40

И.И.В.И. Листов 1, Ссылка в альбом, Ведомость





Формат листа	Лист	Обозначение	Наименование	Кол.	Приме- чание
			<i>Сборочные единицы</i>		
	1	1.030.1-1.1-1 59-01	Панель стеновая 2ПСБ.18.2,5-1	1	370кг
	2	1.030.1-1 1-3 30	Изделие закладное МН	1	1,85кг
	3	1.030.1-1 1-3 35-01	Изделие закладное МН	2	1,36кг

Ведомость расхода стали на дополнительные закладные изделия, кг

Марка элемента	Изделия закладные					Всего
	Арм. класса	Прокат марки				
	A III	ВСтЗпс	ВСтЗкп2			
	ГОСТ 5781-82	ГОТ 14903-74	ГОСТ 8509-86			
Ф10	У102	Б-8	У102	Б5-6	У102	
ПС 8	1,14	1,14	0,56	0,56	2,87	2,87

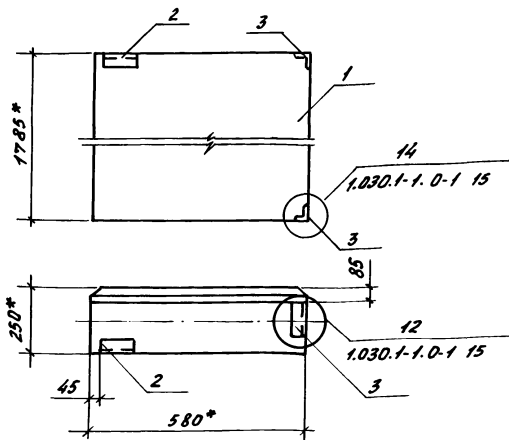
- \* Размер для справок
- Марка бетона панелей по морозостойкости F35, плотность в сухом состоянии  $\gamma = 1100 \text{ кг/м}^3$ .

Привязан			
И.м.в.			

И.контр.	Ткач	И.о.з.	И.П.81	Т.п. 810-9-2.87	КМЛ 31 00 00
И.спец.м.	Комарова	У.У.	И.П.81		
И.контр.	Миронов	И.о.з.	И.П.81	Панель стеновая ПС 8	Станд. Масса Масштаб Р 370 1:20
Р.к.с.к.	Мельник	И.о.з.	И.П.81		
Р.к.с.р.	Гудил	И.о.з.	И.П.81		
И.ч.м.	Васова	И.о.з.	И.П.81		
Проб.	Глазкова	И.о.з.	И.П.81		Лист Листов 1

22733-06 41

И.контр. И.спец.м. И.контр. Р.к.с.к. Р.к.с.р. И.ч.м. Проб.



Формат	Зона	Поз.	Обозначение	Наименование	Кол.	Примечание
				Оборочные единицы		
		1	1.030.1-1.1-1 59-01	Панель стеновая		
		2	1.030.1-1.1-3 30	2ПСВ-18-2,5-Л	1	370кг
		3	1.030.1-1.1-3 35-01	Изделие закладное М1	1	1,85кг
				Изделие закладное МН	2	1,36кг

- \* Размер для справок.
- Марка бетона панелей по морозостойкости F35, плотность в сухом состоянии  $\gamma = 1100 \text{ кг/м}^3$ .

Ведомость расхода стали на дополнительные закладные изделия, кг

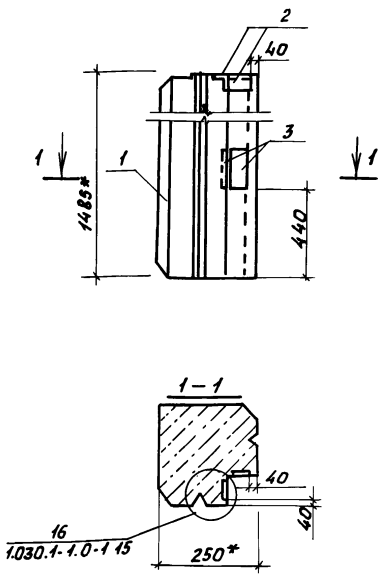
Марка элемента	Изделия закладные						Всего
	Артикул класса		Прокат марки				
	А III	ВстЗПС	ВстЗКП				
ПС9	ГОСТ 5781-82	ГОСТ 19007-74	ГОСТ 5089-86				4,57
	Ф10	Уголок 63*6	Уголок 63*6	Уголок			
	1,14	1,14	0,56	0,56	2,87	2,87	

Привязан	

И.контр.	ТКОВ	И.о.к.	И.И.И.
Г.спец.отд.	Кондрашов	У.С.	И.И.И.
Г.констр.	Миронов	И.И.И.	И.И.И.
Р.к.сект.	Мельник	И.И.И.	И.И.И.
Р.к.ср.	Гудий	И.И.И.	И.И.И.
Ст.инж.	Власов	И.И.И.	И.И.И.
Пров.	Мазкова	И.И.И.	И.И.И.

Т.п. 810-9-2.87 КМУ 32 00 00		
Панель стеновая	Станд.	Масса
ПС9	Р	370
	Лист	1:20
ГИПРОНИСЛЬПРОМ		
г.Орен		

Альбом 6



Формат	Зона	Поз.	Обозначение	Наименование	Кол.	Примечание
				<u>Сборочные единицы</u>		
		1	1.030.1-1.1-1 68-12	Панель стеновая		
				ЗПС 4.1.150.25-А	1	280 кг
		2	1.030.1-1.1-3 30-04	Изделие закладное М18	2	1,45 кг
		3	1.030.1-1.1-3 34-02	Изделие закладное М19	2	1,78 кг

- 1.\* Размер для справок.
- 2. Марка бетона панелей по морозостойкости F 35, плотность в сухом состоянии γ = 1100 кг/м<sup>3</sup>.

ведомость расхода стали на дополнительные закладные изделия, кг

Марка элемента	Изделия закладные								всего
	Арматура класса АIII				Прокат марки ВСтЗкп2				
	ГОСТ 5781-82		ГОСТ 19903-74		ГОСТ 8509-86				
	φ10	Итого	δ-6	δ-6	δ-8	Итого	δ3×6	Итого	
пс 10	0,76	0,76	1,12	0,68	2,52	4,32	1,38	1,38	6,46

Привязан			
ИВМ			

Н.контр. Ткач	И.Ры-	И.Ры-	И.Ры-
И.спец.отв. Кондрашов	У.Г.	И.Ры-	И.Ры-
И.контр. Миронов	И.Ры-	И.Ры-	И.Ры-
Рук. сект. Мельник	И.Ры-	И.Ры-	И.Ры-
Ст. инж. Гудий	И.Ры-	И.Ры-	И.Ры-
Техник Власова	И.Ры-	И.Ры-	И.Ры-
Техник Максимова	И.Ры-	И.Ры-	И.Ры-
Пров. Глазкова	И.Ры-	И.Ры-	И.Ры-

Т.П. 810-9.2.87 КНИ 33 00 00

Панель стеновая пс 10	Станд. Масса	Масштаб
	Р 290	1:50
	Лист	Листов 1

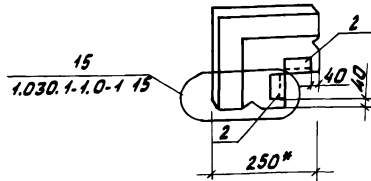
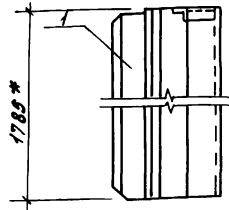
ГИПРОНИСЛЬПРОМ  
г. Орел

22733-06 43

Копировал Фомышкина

Формат А3

СНБ г. Орел. Подпись и дата. Взам. инв. №



Формат	Зона	Поз	Обозначение	Наименование	Кол.	Примечание
				<u>Сборочные единицы</u>		
	1	1030.1-1.1-1	68-13	Панель стеновая		
				ЗПБ 41.180.25-Л	1	350 кг
	2	1.030.1-1.1-3	30-04	Изделие закладное М18	2	1,45 кг

1 \* Размер для справок.

2. Марка бетона панелей по морозостойкости F35, плотность в сухом состоянии  $\gamma = 1400 \text{ кг/м}^3$ .

Ведомость расхода стали на дополнительные закладные изделия, кг

Марка элемента	Изделия закладные						Всего
	Арматура класса		Прокат марки				
	АIII	ВСтЗпс	ВСтЗкп2				
	ГОСТ 5781-82	ГОСТ 19903-74	ГОСТ 18509-86				
	φ10	Итого	δ=6	Итого	153×6	Итого	
ПСН	0,40	0,40	1,12	1,12	1,38	1,38	2,90

Привязан			
Итого			

Н.контр.	Ткач	М.О.С.	В.П.В.
И.спец.ад.	Кондратов	И.И.И.	И.И.И.
Гл.контр.	Миранов	И.И.И.	И.И.И.
Рук.сект.	Мельник	И.И.И.	И.И.И.
Рук.гр.	Гудий	И.И.И.	И.И.И.
Ст.инж.	Власова	И.И.И.	И.И.И.
Техник	Максимова	И.И.И.	И.И.И.
Пров.	Сазкова	И.И.И.	И.И.И.

Т.п. 810-9-2.87 кмчл 34 00 00

Панель стеновая  
ПСН

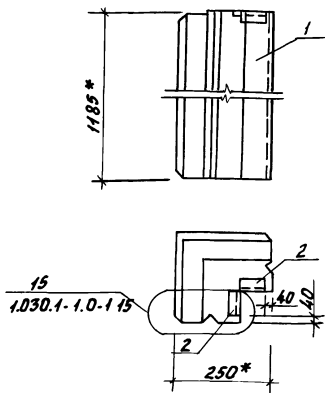
Стандарт	Масса	Масштаб
Р	350	1:50

Лист 1 из 1  
ГИПРОНИСЕЛЬПРОМ  
г. Орел

22733-06 44

Цены на сталь, арматуру и бетон. Взят с сайта

Альбом 6



Формат листа	Поз.	Обозначение	Наименование	Кол.	Примечание
			<u>Сборочные единицы</u>		
	1	1030.1-1.1-1 68-10	Панель стеновая		
			зпс 41.120.25-А	1	230 кг
	2	1030.1-1.1-3 30-04	Изделие закладное М18	2	1,45 кг

1 \* размер для справок.

2. Марка бетона панелей по морозостойкости F35, плотность в сухом состоянии  $\rho = 1100 \text{ кг/м}^3$ .

Ведомость расхода стали на дополнительные закладные изделия, кг

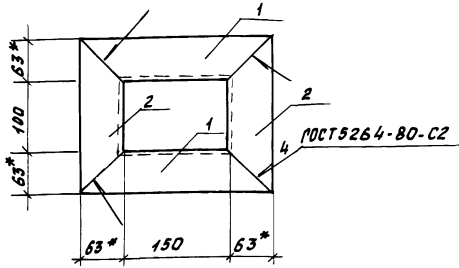
Марка элемента	Изделия закладные					Всего	
	Арматура класса	Прокат марки		Всего			
	АIII	ВСтЗпс	ВСтЗкп2				
	ГОСТ 5781-82	ГОСТ 19003-74	ГОСТ 8509-86				
	$\phi 10$	Утолщ 6	Утолщ 6	Утолщ 6	Утолщ 6		
ПС12	0,40	0,40	1,12	1,12	4,38	1,38	2,90

Привязан			
И.И.И.			

И.контр.	Ткач	И.р.к.	И.к.п.
И.спец.от.	Кондратьев	И.п.п.	И.п.п.
И.контр.	Миронов	И.п.п.	И.п.п.
И.к.сект.	Мельник	И.п.п.	И.п.п.
И.к.зр.	Гудий	И.п.п.	И.п.п.
И.п.инж.	Власова	И.п.п.	И.п.п.
И.техник	Максимова	И.п.п.	И.п.п.
И.проб.	Грязкова	И.п.п.	И.п.п.

Т.п. 810-9-2.87 КНЦ 35 00 00			
Панель стеновая ПС12	Стадия	Масса	Марштаб
	Р	230	1:50
	Лист	Листов /	
ГИПРОНИСЕЛЬПРОМ			
с.Оре			

22733-06 45



Вид	Зона	Поз.	Обозначение	Наименование	Кол.	Примечание
				<u>Детали</u>		
БД	1		810-9-2.87 КНИ 36 00 01	УГОЛ № 63x63x5-Б ГОСТ 8509-86 Всзкп2 ГОСТ 535-79		
				ℓ=276	2	1,33 кг
БД	2		810-9-2.87 КНИ 36 00 02	УГОЛ № 63x63x5-Б ГОСТ 8509-86 Всзкп2 ГОСТ 535-79		
				ℓ=226	2	1,09 кг

Привязан

- \* Размер для справок
- 2. Покрывать грунтовкой ПФ-021 по ГОСТ 25129-82

ИВ.В.

И.контр.	Т.к.ч.	И.к.р.	И.к.п.	Т.п.	Статус	Масса	Масштаб
А.С.М.И.Д.	КОНДРАШОВ	У.С.	И.И.С.	Т. П. 810-9-2.87 КНИ 36 00 00	Р	4,84	1:5
Б.К.С.Е.Т.	МИРОНОВ	В.С.	И.И.С.	Изделие закладное МН15	Лист	Листов 1	
В.С.Ф.Р.	ЧУЙКИ	В.С.	И.И.С.		ГИПРОНИСЕЛЬПРОМ г. Орел		
Г.И.М.М.	БЛАСОВА	В.С.	И.И.С.				
П.Р.В.	ЛАЗКОВА	В.С.	И.И.С.				

Копировал Фомушкина

формат А4

ИВ.В. год. Подпись и дата. ИВ.В. ИВ.В.

Привязан

И.контр.	Т.к.ч.	И.к.р.	И.к.п.	Т.п.	Статус	Масса	Масштаб
А.С.М.И.Д.	КОНДРАШОВ	У.С.	И.И.С.				
Б.К.С.Е.Т.	МИРОНОВ	В.С.	И.И.С.				
В.С.Ф.Р.	ЧУЙКИ	В.С.	И.И.С.				
Г.И.М.М.	БЛАСОВА	В.С.	И.И.С.				
П.Р.В.	ЛАЗКОВА	В.С.	И.И.С.				

Статус | Масса | Масштаб

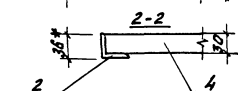
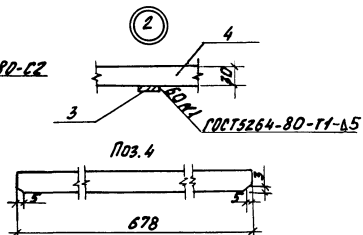
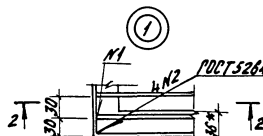
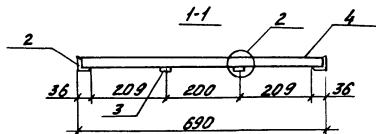
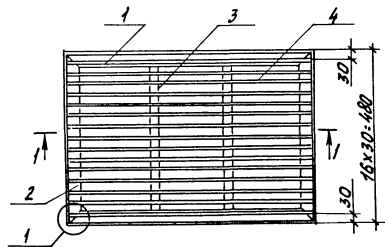
Лист | Листов

ГИПРОНИСЕЛЬПРОМ  
г. Орел

22733-06 46

Копировал Фомушкина

формат А4



Формат	Зона	Поз.	Обозначение	Наименование	Кол.	Примечание
				<u>Детали</u>		
Б4		1	810-9-2.87-КНЦ370001	Угловые 36x36x46 ГОСТ 502-86 ВСтЗкп2ГОСТ535-79	2	1,48кг
Б4		2	810-9-2.87-КНЦ370002	Л = 480 мм	2	0,96кг
Б4		3	810-9-2.87-КНЦ370003	Полосы 6-4х18 ГОСТ 103-76 л = 480 ВСтЗкп2ГОСТ535-79	2	0,28кг
		4	810-9-2.87-КНЦ370004	Лента 3x306 СтЗкп2 ГОСТ 6009-74 л = 678 мм	15	0,47кг

1. Покрывать грунтовкой ПФ-21 по ГОСТ 25129-82.
2. \*Размер для справок

Привязан		

И.контр.	Ткач	И.д.к.	У.И.287	т.п. 810-9-2.87 - КНЦ37.00.00	Решетка МР	Станция	Масса	Масштаб
А.спец.отд.	Кондрашов	И.И.1	И.И.1			Р	12,5	1:10
В.к.контр.	Миронов	И.И.1	И.И.1			Лист	Листов 1	
Р.к.свет.	Мельник	И.И.1	И.И.1			ГИПРОНИСЕЛЬПРОМ г.Орел		
Р.к.гр.	Кузнецов	И.И.1	И.И.1					
И.инж.	Николаева	И.И.1	И.И.1					
Пров.	Кузнецов	И.И.1	И.И.1					

22733-06 (47)