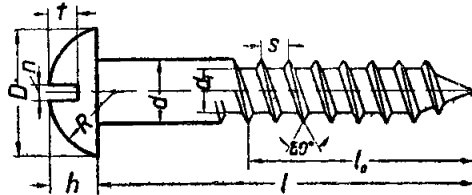


**Винты для дерева (шурупы)**  
с полукруглой головкой диаметром от 1,4 до 10 мм

ОСТ 188

Редакция  
1931 г.

Пример обозначения винта (шурупа) железного диам. 4 мм, длиной 45 мм:

**ШУРУП ЖЕЛЕЗН. 4x45 ОСТ 188**

мм

<i>d</i>	1,4	1,7	2	2,3	2,6	3	3,5	4	4,5	5	6	7	8	10
<i>d</i> <sub>1</sub>	0,9	1,2	1,4	1,7	1,7	2,1	2,3	2,6	3,1	3,3	4,3	4,9	5,6	7
<i>D</i>	3	3,5	4	4,5	5	6	6,8	7,8	8,8	9,8	11,8	13,8	15,6	19
<i>h</i>	1,4	1,6	1,8	2	2,3	2,4	2,7	3	3,4	3,8	4,5	5,2	6	7,5
<i>R</i>	1,5	1,8	2	2,3	2,5	3	3,5	4	4,5	5	6	7	8	10
<i>n</i>	0,4	0,5	0,5	0,6	0,6	0,8	0,8	1	1,2	1,2	1,5	1,5	2	2,5
<i>t</i>	0,8	0,9	1	1,1	1,3	1,4	1,6	1,8	2	2,3	2,7	3	3,5	4,5
<i>s</i>	0,8	0,8	1	1	1,25	1,25	1,5	1,8	1,8	2,2	2,2	2,6	3	4,5
Длина винта <i>l</i>	6	6	6	6	6									
	9	9	9	9	9									
		12	12	12	12	12	12					<i>l</i> <sub>0</sub> =0,5 <i>l</i>		
			15	15	15	15	15	15						
				18	18	18	18	18						
					22	22	22	22	22	22				
					26	26	26	26	26	26				
						30	30	30	30	30	30			
							35	35	35	35	35			
				<i>l</i> <sub>0</sub> =0,6 <i>l</i>			40	40	40	40	40			
								45	45	45	45	45		
								50	50	50	50	50	50	50
								60	60	60	60	60	60	60
									70	70	70	70	70	70
										85	85	85	85	85
										100	100	100	100	
												100	100	
													120	

1. Материал—железо (сталь), латунь.
2. Величина шага как элемента, взаимозаменяемости не требующего, строго не нормируется и может иметь отступления от значений, указанных в таблице, в пределах  $\pm 5\%$ .
3. При заострении конца стержня сбеги резьбы должен быть проведен: для винтов диаметром до 4 мм—на числе витков не менее 1,5; для винтов диаметром до 4 мм и выше—на числе витков не менее 2.

Утвержден Комитетом по стандартизации при Совете труда и обороны  
13/1 1928 г. как обязательный с 1/X 1928 г.