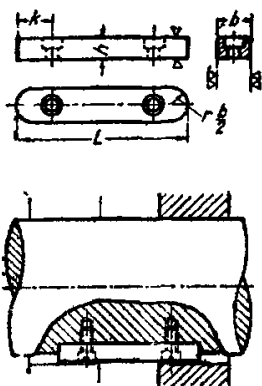


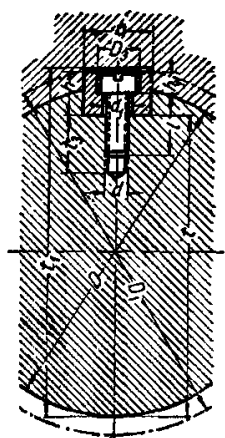
Шпонки призматические
направляющие

мм

D	D ₁	Шпонка		L от—до	d ₁	h ₁	D ₃	K не менее	t	t ₁	t ₃	Винт по ОСТ 218
		b	h									d × l
60	67,5	14	9	35—140	5,5	4,5	8	14	54	63,2	12	5 × 12
62	69,4								56	65,2		
65	72,4								59	68,2		
68	75,3								62	71,2		
70	78,6	16	10	45—180	6,5		10	16	63,5	73,7	14	6 × 15
72	80,6								65,5	75,7		
75	83,5								68,5	78,7		
78	86,5								71,5	81,7		
80	89,8	18	11	50—200	6,5	5	10	18	73	84,3	14	6 × 15
82	91,8								75	86,3		
85	94,7								78	89,3		
88	97,7								81	92,3		
90	101	20	12	60—220	6,5	5	10	20	82,5	94,8	14	6 × 15
92	103								84,5	96,8		
95	106								87,5	99,8		
98	108,9								90,5	102,8		
100	112,6	24	14	70—260	9	6,5	13	24	91	105,3	16	8 × 18
105	117,5								96	110,3		
110	122,4								101	115,3		



115	127,3	28	16	80—300	9	6,5	13	28	106	120,3	16	8 × 18
120	132,2								111	125,3		
125	139,8								115	131,3		
130	144,7								120	136,3		
135	149,6	32	18	90—350	11	8,5	16	32	125	141,3	22	10 × 26
140	154,6								130	146,3		
145	159,5								135	151,3		
150	164,4								140	156,3		
155	172	36	20	100—400	11	8,5	16	36	144	162,3	22	10 × 26
160	176,9								149	167,3		
165	181,8								154	172,3		
170	186,8								159	177,3		
175	191,7	36	20	100—400	11	8,5	16	36	164	182,3	22	10 × 26
180	196,6								169	187,3		
185	204,2								173	193,3		
190	209,1								178	198,3		
195	214	36	20	100—400	11	8,5	16	36	183	208,3	22	10 × 26
200	219								188	208,3		
210	228,9								198	218,3		
220	238,8								208	228,3		
230	248,6	36	20	100—400	11	8,5	16	36	218	238,3	22	10 × 26
240	257,8								228	248,3		



1. Материал — сталь (врем. сопр. 70—82 кг/мм²).
2. Размер D₁ указан для определения габарита прохода вала при наличии на нем шпонки.
3. Длину L выбирать в указанных пределах из ряда: 35, 40, 45, 50, 55, 60, 65, 70, 75, 80, 90, 100, 110, 120, 130, 140, 160, 180, 200, 220, 260, 300, 360, 400.
4. В ответственных случаях боковые стороны шпонки должны шлифоваться.

Утвержден Всесоюзным комитетом по стандартизации при Совете труда и обороны 29/XII 1931 г. как обязательный с 1/IV 1932 г.