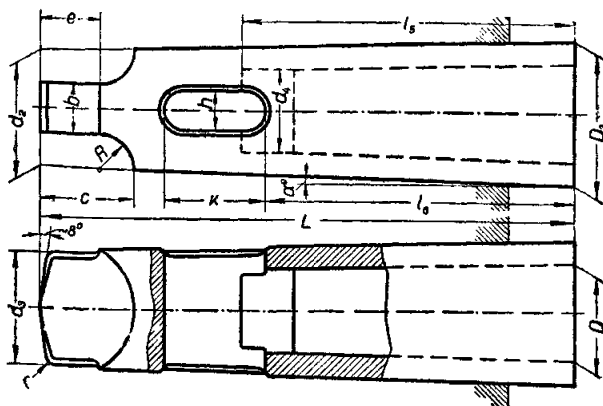


## Втулки переходные короткие

ОСТ 447

для инструмента с конусным хвостом

## Конус Морзе



М.М

Конус Морзе №		L	D <sub>2</sub>	d <sub>2</sub>	d <sub>3</sub>	l <sub>6</sub>	k	h	c	b	e	R	r	D	d <sub>4</sub>	l <sub>5</sub>
Наружн.	Внутр.															
1	0	80	12,963	8,973	8,7	49	14,5	4,1	14,5	5,2	9,5	5	1,25	9,045	6,7	51,9
2	1	95	18,805	14,060	13,3	52	18,5	5,4	17,1	6,3	11,1	6	1,5	12,065	9,7	55,5
3	1	115	21,906	19,133	18,6	52	18,5	5,4	21,3	7,9	14,3	7	2	12,065	9,7	55,5
3	2	115	24,906	19,133	18,6	63	22	6,6	21,3	7,9	14,3	7	2	17,781	14,9	66,9
4	2	140	32,427	25,156	24,6	63	22	6,6	24,9	11,9	15,9	9	2,5	17,781	14,9	66,9
4	3	140	32,427	25,156	24,6	78	27,5	8,2	24,9	11,9	15,9	9	2,5	23,825	20,2	83,2
5	3	170	45,495	36,549	35,7	78	27,5	8,2	30	15,9	19	11	3	23,825	20,2	83,2
5	4	170	45,495	36,549	35,7	98	32	12,2	30	15,9	19	11	3	31,269	26,5	105,7
6	4	220	63,892	52,422	51,3	98	32	12,2	45,6	19	28,6	17	4	31,269	26,5	105,7
6	5	220	63,892	52,422	51,3	125	37,5	16,2	45,6	19	28,6	17	4	44,401	38,2	134,5

1. Конуса по ОСТ 113.

2. Материал — сталь.

3. Пример обозначения втулки переходной короткой с конусом Морзе, наружным № 4 и внутренним (гнездо) № 2:

ВТУЛКА ПЕРЕХ. КОРОТК. МОРЗЕ 4/2 ОСТ 447

Утвержден Комитетом по стандартизации при Совете труда и обороны  
5/III 1929 г. как обязательный с 1/I 1930 г.