

ТИПОВОЙ ПРОЕКТ
411-2/89.88

ЛЕСОПИЛЬНЫЙ ЦЕХ С ТАРНЫМ
ОТДЕЛЕНИЕМ МОЩНОСТЬЮ
25 ТЫС.М³ СЫРЬЯ В ГОД
СТЕНЫ КИРПИЧНЫЕ

АЛЬБОМ 7
ЧАСТЬ I

НОЧЕРТЕЖИ НЕСТАНДАРТИЗИРОВАННОГО
ОБОРУДОВАНИЯ

Ц00327-08

ТИПОВОЙ ПРОЕКТ
411-2-189.88

ЛЕСОПИЛЬНЫЙ ЦЕХ С ТАРНЫМ
ОТДЕЛЕНИЕМ МОЩНОСТЬЮ
25 тыс.м³ СЫРЬЯ В ГОД
СТЕНЫ КИРПИЧНЫЕ

АЛЬБОМ 7
ЧАСТЬ I

НО ЧЕРТЕЖИ НЕСТАНДТИЗИРОВАННОГО
ОБОРУДОВАНИЯ

РАЗРАБОТАН ИНСТИТУТОМ
"СОЮЗГИПРОЛЕСХОЗ"

ГЛАВНЫЙ ИНЖЕНЕР ИНСТИТУТА *В.М. Нагаев*
В.М. НАГАЕВ

ГЛАВНЫЙ ИНЖЕНЕР ПРОЕКТА *Т.А. Сергеева*
Т.А. СЕРГЕЕВА

УТВЕРЖДЕН ГОСКОМЛЕСОМ СССР
ПРОТОКОЛ ОТ 10 ОКТЯБРЯ 1988 г. № 27

ВВЕДЕН В ДЕЙСТВИЕ ИНСТИТУТОМ
"СОЮЗГИПРОЛЕСХОЗ"
ПРИКАЗ ОТ 10 ОКТЯБРЯ 1988 г. № 112

СОДЕРЖАНИЕ АЛЬБОМА

Альбом 7

Наименование	Обозначение	Стр.	Наименование	Обозначение	Стр.
Опора <i>под привод</i> Сборочный черт.ем.	НО 21. 31. 00. 000 СБ	3	Кольцо	НО 21. 02. 03. 001	31
Стел <i>роликовый</i> . Лист 1,2,3,4	НО 21. 01. 00. 000	4	Вал	НО 21. 02. 03. 004	32
Секция откидная. Сборочный черт.ем.	НО 21. 01. 01. 000 СБ	5	Втулка	НО 21. 02. 03. 402	32
Секция откидная. Лист 1,2	НО 21. 01. 01. 000	6	Крышка	НО 21. 02. 03. 003	32
Секция.	НО 21. 01. 01. 100	6	Корпус	НО 21. 02. 03. 302	33
Стойка.	НО 21. 01. 01. 200	6	Крышка	НО 21. 02. 03. 301	33
Секция. Сборочный черт.ем.	НО 21. 01. 01. 100 СБ	7	Распределитель досок. Сборочный черт.ем.	НО 21. 02. 04. 000 СБ	34
Опора	НО 21. 01. 01. 102	8	Склиз. Сборочный черт.ем.	НО 21. 02. 04. 100 СБ	35
Стенка	НО 21. 03. 00. 001	8	Прочшина	НО 21. 02. 04. 101	35
Ребро	НО 21. 03. 00. 002	8	Прочшина	НО 21. 02. 04. 001	35
Склиз	НО 21. 03. 00. 003	8	Кронштейн. Сборочный черт.ем.	НО 21. 02. 04. 200 СБ	35
Прочшина	НО 21. 01. 01. 103.	9	Ребро	НО 21. 02. 04. 201	35
Раскос	НО 21. 01. 01. 104	9	Кронштейн.	НО 21. 02. 04. 002	36
Балка	НО 21. 01. 02. 001	9	Рама. Сборочный черт.ем. Лист 2	НО 21. 06. 01. 000 СБ	37
Косынка	НО 21. 02. 05. 001	9	Прочшина	НО 21. 02. 04. 202	37
Рама. Сборочный черт.ем. Лист 1	НО 21. 01. 02. 000 СБ	10	Раскос	НО 21. 05. 01. 507	37
Лист 2	НО 21. 01. 02. 000 СБ	11	Ребро	НО 21. 02. 05. 002	38
Стойка. Сборочный черт.ем.	НО 21. 01. 01. 200 СБ	11	Фланец	НО 21. 02. 05. 003	38
Ухо	НО 21. 01. 01. 201	11	Балка	НО 21. 02. 05. 004	38
Рама Лист 1,2	НО 21. 01. 02. 000	12	Балка	НО 21. 02. 05. 005	38
Полка сбросная. Лист 1,2	НО 21. 03. 00. 000	12	Звездочка	НО 21. 14. 00. 100	39
Транспортер поштучной подачи с распределителем досок ТППР-2,2.			Звездочка	НО 21. 14. 00. 200	39
Лист 1,2,3	НО 21. 02. 00. 000	13	Склиз	НО 21. 02. 04. 100	39
Муфта	НО 21. 02. 03. 400	13	Кронштейн	НО 21. 02. 04. 200	39
Транспортер поштучной подачи с распределителем досок ТППР-2,2			Полка сбросная. Сборочный черт.ем.	НО 21. 03. 00. 000 СБ	40
Сборочный черт.ем Лист 1	НО 21. 02. 00. 000 СБ	14	Устройство разворотное. Лист 1,2	НО 21. 04. 00. 000	41
Лист 2	НО 21. 02. 00. 000 СБ	15	Распределитель досок. Лист 1,2	НО 21. 02. 04. 000	41
Лист 3	НО 21. 02. 00. 000 СБ	16	Устройство разворотное. Сборочный черт.ем. Лист 1	НО 21. 04. 00. 000 СБ	42
Звездочка	НО 21. 02. 00. 001	17	Лист 2	НО 21. 04. 00. 000 СБ	43
Кронштейн. Сборочный черт.ем.	НО 21. 02. 02. 100 СБ	17	Дно	НО 21. 04. 00. 003	43
Винт	НО 21. 02. 02. 004	17	Опора	НО 21. 04. 00. 002	43
Упор	НО 21. 02. 00. 002	18	Опора	НО 21. 04. 00. 001	44
Планка	НО 21. 02. 00. 003	18	Стенка	НО 21. 04. 00. 005	44
Муфта. Сборочный черт.ем.	НО 21. 02. 03. 400 СБ	18	Стенка	НО 21. 04. 00. 004	44
Бобышка	НО 21. 02. 03. 401	18	Косынка	НО 21. 04. 00. 009	45
Винт	НО 21. 02. 00. 006	19	Ребро	НО 21. 04. 00. 007	45
Станция натяжная	НО 21. 02. 02. 000	19	Платки	НО 21. 04. 00. 008	45
Балка	НО 21. 02. 01. 004	19	Опора	НО 21. 04. 00. 003	45
Связь	НО 21. 02. 01. 005	19	Рама. Сборочный черт.ем. Лист 1	НО 21. 05. 01. 000 СБ	46
Рама Лист 1,2	НО 21. 02. 01. 000	20	Лист 2	НО 21. 05. 01. 000 СБ	47
Склиз Лист 1,2	НО 21. 02. 05. 000	20	Упор	НО 21. 05. 01. 001	47
Рама. Сборочный черт.ем. Лист 1	НО 21. 02. 01. 000 СБ	21	Промладка	НО 21. 05. 01. 002	47
Лист 2	НО 21. 02. 01. 000 СБ	22	Рама Лист 1,2	НО 21. 05. 01. 000	48
Склиз. Сборочный черт.ем.	НО 21. 02. 05. 000 СБ	22	Лист 1,2	НО 21. 05. 01. 100	48
Стойка.	НО 21. 02. 01. 001	23	Рама. Сборочный черт.ем.	НО 21. 05. 01. 100 СБ	49
Ухо.	НО 21. 02. 01. 009	23	Рама. Сборочный черт.ем.	НО 21. 05. 01. 200 СБ	50
Платки	НО 21. 02. 01. 002	23	Рама	НО 21. 05. 01. 200	51
Косынка	НО 21. 02. 01. 003	23	Рама	НО 21. 05. 01. 300	51
Станция натяжная. Сборочный черт.ем.	НО 21. 02. 02. 000 СБ	24	Рама. Сборочный черт.ем.	НО 21. 05. 01. 300 СБ	52
Звездочка	НО 21. 02. 02. 001	25	Рама. Сборочный черт.ем.	НО 21. 05. 01. 400 СБ	53
Ось	НО 21. 02. 02. 002	25	Рама. Лист 1,2	НО 21. 05. 01. 400	54
Крышка	НО 21. 02. 02. 003	25	Стойка Лист 1,2	НО 21. 05. 01. 500	54
Вал <i>приводной</i> . Сборочный черт.ем.	НО 21. 02. 03. 000 СБ	26	Стойка. Сборочный черт.ем.	НО 21. 05. 01. 500 СБ	55
Вал <i>приводной</i> . Лист 1,2	НО 21. 02. 03. 000	27	Связь	НО 21. 05. 01. 101	55
Звездочка	НО 21. 02. 03. 100	27	Косынка	НО 21. 05. 01. 402	55
Звездочка	НО 21. 02. 03. 200	27	Стойка. Сборочный черт.ем.	НО 21. 05. 01. 600 СБ	56
Звездочка. Сборочный черт.ем.	НО 21. 02. 03. 100 СБ	28	Ребро	НО 21. 05. 01. 501	55
Венец	НО 21. 02. 03. 101	28	Раскос	НО 21. 05. 01. 501.	56
Ступица	НО 21. 02. 03. 102	28	Рама. Сборочный черт.ем	НО 21. 06. 01. 000 СБ	57
Звездочка. Сборочный черт.ем.	НО 21. 02. 03. 200 СБ	29	Кронштейн	НО 21. 02. 02. 100	58
Линка	НО 21. 02. 02. 005	29	Полка сбросная	НО 21. 07. 00. 000	58
Крышка	НО 21. 02. 03. 002.	29	Полка сбросная.	НО 21. 08. 00. 000	58
Рама Лист 1,2	НО 21. 06. 01. 000	30	Полка сбросная	НО 21. 09. 00. 000	58
Стойка	НО 21. 05. 01. 600	30	Полка сбросная. Сборочный черт.ем.	НО 21. 07. 00. 000 СБ	59
Корпус подшипника	НО 21. 02. 03. 300	30	Полка сбросная. Сборочный черт.ем.	НО 21. 08. 00. 000 СБ	60
Корпус подшипника. Сборочный черт.ем	НО 21. 02. 03. 300 СБ	31	Полка сбросная. Сборочный черт.ем.	НО 21. 09. 00. 000 СБ	61
Освещение.	НО 21. 02. 03. 303	31	Полка сбросная. Сборочный черт.ем. Лист 1	НО 21. 10. 00. 000 СБ	62
			Лист 2	НО 21. 10. 00. 000 СБ	63
			Полка сбросная. Сборочный черт.ем. Лист 2	НО 21. 13. 00. 000 СБ	63
			Полка сбросная. Сборочный черт.ем.	НО 21. 11. 00. 000 СБ	64
			Полка сбросная. Сборочный черт.ем.	НО 21. 12. 00. 000 СБ	65
			Полка сбросная.	НО 21. 10. 00. 000	66
			Полка сбросная.	НО 21. 11. 00. 000	66
			Полка сбросная	НО 21. 12. 00. 000	66
			Полка сбросная	НО 21. 13. 00. 000	66
			Полка сбросная. Сборочный черт.ем. Лист 1	НО 21. 13. 00. 000 СБ	67
			Балка	НО 21. 01. 01. 101	68
			Венец	НО 21. 14. 00. 101	68
			Ступица	НО 21. 14. 00. 102	68
			Ступица	НО 21. 14. 00. 201	68
			Звездочка. Сборочный черт.ем	НО 21. 14. 00. 100 СБ	69
			Звездочка. Сборочный черт.ем	НО 21. 14. 00. 200 СБ	69
			Стел <i>роликовый</i> Сборочный черт.ем	НО 21. 01. 00. 000 СБ	70

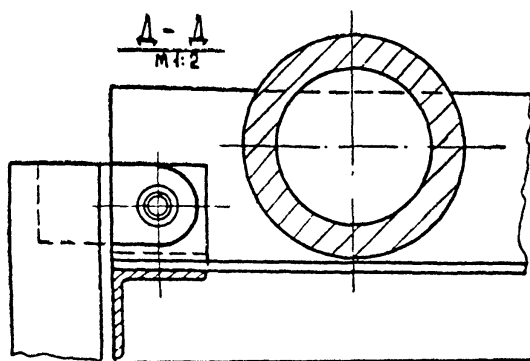
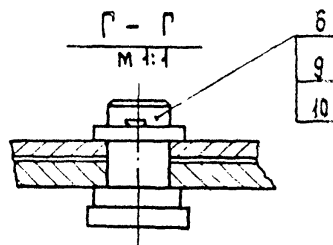
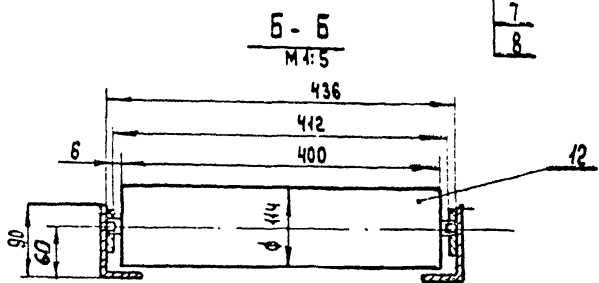
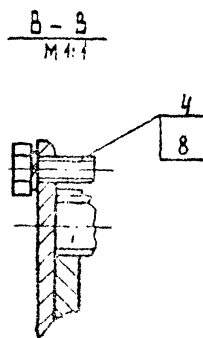
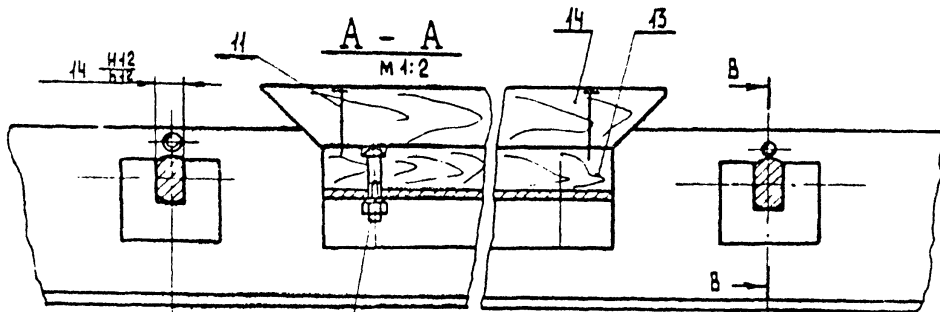
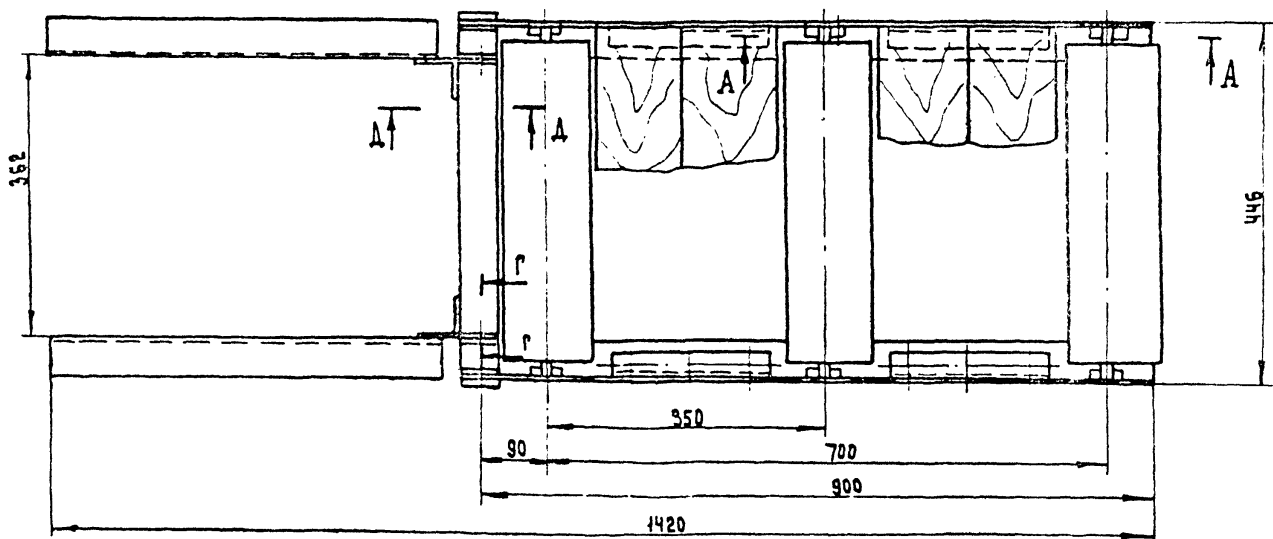
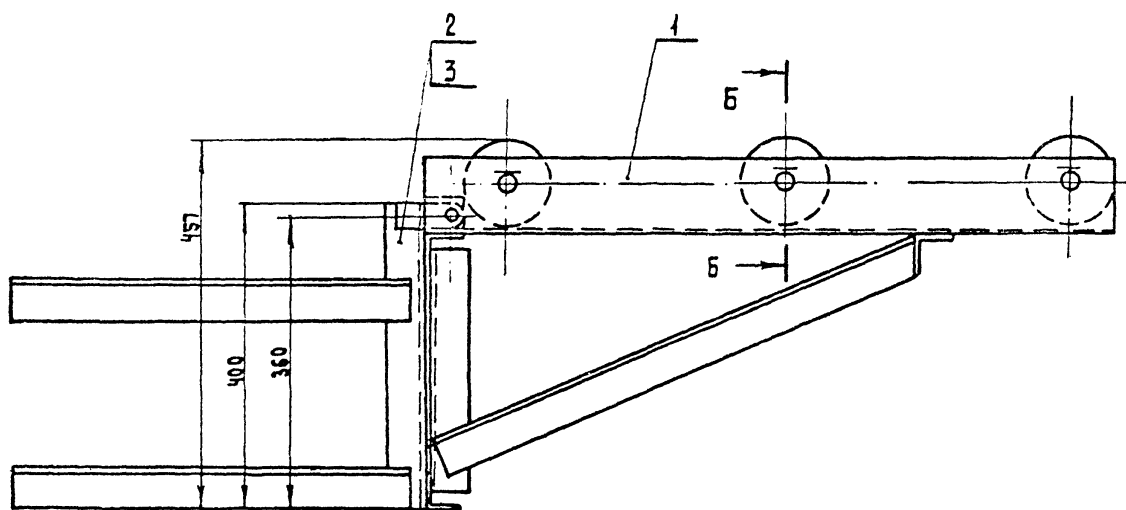
Типовой проект 411-2-189.88

Формат	Зона	Лист	Обозначение	Наименование	Кол.	Примечание
				Документация		
			НО21.01.00.000 СБ	Сборочный чертёж		
				Сборочные единицы		
А4	1	НО21.01.01.000		Секция откидная	1	
			Переменные данные для исполнения			
				Н06.01.00.000		
				Сборочные единицы		
А4	2	НО21.01.02.000		Рама	1	
				Стандартные изделия		
	3			Болт М6х16.58.05 ГОСТ 7798-70*	10	
	4			Болт 1,2 М12х300 В Ст.3ле2 ГОСТ 24379.1-80	4	
	5			Болт 2М6х25.36 ГОСТ 7801-81*	24	
	6			Райка М6.5.05 ГОСТ 5945-70*	24	
	7			Шайба 6.65Г.05 ГОСТ 6402-70*	40	
			НО21.01.00.000			
			Стол роликовый			
			СОЮЗГИПРОТЕСХОЗ			
			Формат А4			

Формат	Зона	Лист	Обозначение	Наименование	Кол.	Примечание
		6		Райка М6.5.05 ГОСТ 5945-70*	14	
		7		Шайба 6.65Г.05 ГОСТ 6402-70*	156	
		8		Розан к 2,5х60 ГОСТ 4028-63*	1 кг	
			Прочие изделия			
		10		Ролик не приводной Р-400	18	2. Выход за крайним линеем
			Материалы			
			Лигоматериалы			
			Сосна ГОСТ 8486-85Б			
	11			Доска 25х200	0,03 м ³	
	12			Доска 40х220	0,1 м ³	
			НО21.01.00.000-02			
			Сборочные единицы			
А4	2	Н06.01.02.000-02		Рама	1	
			Стандартные изделия			
	3			Болт М6х16.58.05 ГОСТ 7798-70*	42	
			НО21.01.00.000			
			Формат А4			

Формат	Зона	Лист	Обозначение	Наименование	Кол.	Примечание
		8		Розан к 2,5х60 ГОСТ 4028-63*	0,5 кг	
			Прочие изделия			
		10		Ролик не приводной Р-400	5	2. Выход за крайним линеем
			Материалы			
			Лигоматериалы			
			Сосна ГОСТ 8486-85Б			
	11			Доска 25х200	0,01 м ³	
	12			Доска 40х220	0,05 м ³	
			НО21.01.00.000-01			
			Сборочные единицы			
А4	2	Н06.01.02.000-01		Рама	1	
			Стандартные изделия			
	3			Болт М6х16.58.05 ГОСТ 7798-70*	36	
	4			Болт 1,2 М12х300 В Ст.3ле2 ГОСТ 24379.1-80	12	
	5			Болт 2М6х25 ГОСТ 7801-81*	114	
			НО21.01.00.000			
			Формат А4			

Формат	Зона	Лист	Обозначение	Наименование	Кол.	Примечание
		4		Болт 1,2 М12х300 В Ст.3ле2 ГОСТ 24379.1-80	14	
		5		Болт 2М6х25.36 ГОСТ 7801-81*	132	
		6		Райка М6.5.05 ГОСТ 5945-70*	132	
		7		Шайба 6.65Г.05 ГОСТ 6402-70*	180	
		8		Розан к 2,5х60 ГОСТ 4028-63*	1 кг	
			Прочие изделия			
		10		Ролик не приводной Р-400	21	2. Выход за крайним линеем
			Материалы			
			Лигоматериалы			
			Сосна ГОСТ 8486-85Б			
	11			Доска 25х200	0,03 м ³	
	12			Доска 40х220	0,1 м ³	
			НО21.01.00.000			
			Формат А4			



Размеры для справок.

К0024-01-000 СБ				ЛИТ.	ЖАК	МАСШТАБ
Имя	Лист	№ докум.	Подп.	Дата		
Разреш.	Чурякова	Спирядова	Спирядова		80	1:5
Провер.	Спирядова	Спирядова	Спирядова		Лист	Листов 1
Рис. сект.	Спирядова	Спирядова	Спирядова		Составитель	
И. контр.	Спирядова	Спирядова	Спирядова		Формат А2	
Чтв.	Спирядова	Спирядова	Спирядова			

К0024-01-000 СБ

Имя Лист № докум. Подп. Дата

Альбом 7		Формат	Зона	Пос.	Обозначение	Наименование	Кол.	Примечание
						Документация		
А2					Н021.01.01.000 СБ	Сборочный чертёж		
						Сборочные единицы		
А4	1				Н021.01.01.100	Секция	1	
А4	2				Н021.01.01.200	Стойка	1	
	3				-01	Стойка	1	
						Стандартные изделия		
	4					Болт М6х16.58.05 ГОСТ 7798-70*	6	
	5					Болт 2М6х25.36 ГОСТ 7804-81*	12	
	6					Ось 6-16х14х25 Ст3сп ГОСТ 9650-80*	2	
	7					Гайка М6.5.05 ГОСТ 5945-70*	12	
	8					Шайба 6.65Г.05 ГОСТ 6402-70*	18	
	9					Шайба 16.01.05 ГОСТ 9549-78*	4	
	10					Шплицт 4х25-001 ГОСТ 397-79*	2	
	11					Гвоздь 4х25х60 ГОСТ 4028-63*	83	кг
						Н021.01.01.000		
						Секция откидная		
						СОЮЗГИПРОТЕСХОЗ		
						Формат А4		

Альбом 7		Формат	Зона	Пос.	Обозначение	Наименование	Кол.	Примечание
						Документация		
А4					Н021.01.01.200 СБ	Сборочный чертёж		
						Детали		
А4	1				Н021.01.01.201	Ухо	1	
Б4	2				Н021.01.01.202	Балка		
						Уголок 50х50х5-Б ГОСТ 8509-86 ВСт.3 пс 2-Г-ГОСТ 535-79*		
						L = 460 мм		
Б4	3				Н021.01.01.203	Стойка	2	4,8 кг
						Уголок 63х40х5-Б ГОСТ 8510-86 ВСт.3 пс 2-Г-ГОСТ 535-79*		
						L = 400 мм		
						Н021.01.01.200		
						Стойка		
						СОЮЗГИПРОТЕСХОЗ		
						Формат А4		

Альбом 7		Формат	Зона	Пос.	Обозначение	Наименование	Кол.	Примечание
						Прочие изделия		
А2					Н021.01.01.400 СБ	Ролик не приводной Р-400	3	п. 1, 2, 3 "Крепёжный перес"
						Материалы		
						Пиломатериалы		
						Доска 25х200	0,01	м ³
						Доска 40х220	0,03	м ³
						Н021.01.000		
						Секция		
						СОЮЗГИПРОТЕСХОЗ		
						Формат А4		

Альбом 7		Формат	Зона	Пос.	Обозначение	Наименование	Кол.	Примечание
						Документация		
А2					Н021.01.01.400 СБ	Сборочный чертёж		
						Детали		
А4	1				Н021.01.01.101	Балка	4	
А4	2				Н021.01.01.102	Опора	6	
А4	3				Н021.01.01.103	Проушина	2	
А4	4				Н021.01.01.104	Раскос	1	
	5				-01	Раскос	1	
Б4	6				Н021.01.01.105	Связь		
						Уголок 50х50х5-Б ГОСТ 8509-86 ВСт.3 пс 2-Г-ГОСТ 535-79*		
						L = 460 мм		
Б4	7				Н021.01.01.106	Стойка	3	4,8 кг
						Уголок 50х50х5-Б ГОСТ 8509-86 ВСт.3 пс 2-Г-ГОСТ 535-79*		
						L = 300 мм		
Б4	8				Н021.01.01.107	Балка	2	1,15 кг
						Уголок 90х56х6-Б ГОСТ 8510-86 ВСт.3 пс 2-Г-ГОСТ 535-79*		
						L = 915 мм		
						Н021.01.01.400		
						Секция		
						СОЮЗГИПРОТЕСХОЗ		
						Формат А4		

Альбом 7

НО21.03.01.102

Размер для справок.

Изм.	Лист	И.Док.	Подп.	Дата	Лист	Масса	Масштаб
		Сурьякова	Сурьякова		1	0,25	1:1
		Павлова	Павлова				
		Смирнов	Смирнов				
		Смирнов	Смирнов				
		Смирнов	Смирнов				

НО21.01.01.102

Опора

Лист Б-ПН-12 ГОСТ 19903-74*
ВСт.З по 2 ГОСТ 14637-79

СОЮЗГИПРОЛЕСХОЗ

ФОРМАТ А4

Альбом 7

НО21.03.00.002

Размеры, мм

Обозначение	А		Б		Масса кг
	Ном.	Пр. отк.	Ном.	Пр. отк.	
НО21.03.00.002	60	-0,74	60	-0,74	0,1
-01	100	-0,87	60	-0,74	0,15
-02	150	-1	60	-0,74	0,2
-03	150	-1	150	-1	0,4

Размер для справок.

Изм.	Лист	И.Док.	Подп.	Дата	Лист	Масса	Масштаб
		Сурьякова	Сурьякова		1	6	1:2
		Павлова	Павлова				
		Смирнов	Смирнов				
		Смирнов	Смирнов				
		Смирнов	Смирнов				

НО21.03.00.002

Рёбра

Лист Б-ПН-6 ГОСТ 19903-74*
ВСт.З по 2 ГОСТ 14637-79

СОЮЗГИПРОЛЕСХОЗ

ФОРМАТ А4

Альбом 7

НО21.03.00.001

Размеры, мм

Обозначение	А		Б		L	Масса кг
	Ном.	Пр. отк.	Ном.	Пр. отк.		
НО21.03.00.001	310	-1,3	200	-1,15	2500-4,4	29
-01	350	-1,4	155	-1	2500-4,4	28,8

Размер для справок.

Изм.	Лист	И.Док.	Подп.	Дата	Лист	Масса	Масштаб
		Сурьякова	Сурьякова		1	6	1:10
		Павлова	Павлова				
		Смирнов	Смирнов				
		Смирнов	Смирнов				
		Смирнов	Смирнов				

НО21.03.00.001

Стенка

Лист Б-ПН-6 ГОСТ 19903-74*
ВСт.З по 2 ГОСТ 14637-79

СОЮЗГИПРОЛЕСХОЗ

ФОРМАТ А4

Альбом 7

НО6.02.00.003

1. * Размер для справок.
2. Предельные отклонения размеров: $\frac{1}{2} \pm 14$

Изм.	Лист	И.Док.	Подп.	Дата	Лист	Масса	Масштаб
		Сурьякова	Сурьякова		1	6	1:10
		Павлова	Павлова				
		Смирнов	Смирнов				
		Смирнов	Смирнов				
		Смирнов	Смирнов				

НО21.03.00.003

Склиз

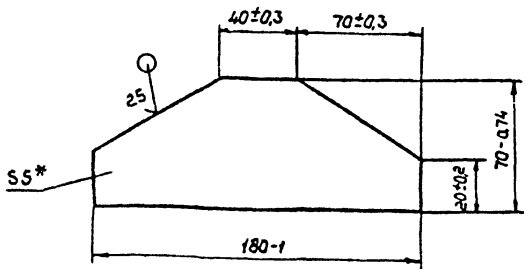
Лист Б-ПН-6 ГОСТ 19903-74*
ВСт.З по 2 ГОСТ 14637-79

СОЮЗГИПРОЛЕСХОЗ

ФОРМАТ А4

1001.02.05.001

(✓) (✓)



* Размер для справок

1001.02.05.001

Косынка

Лист 0,4 Масса 1:2

Лист 1 Листов 1

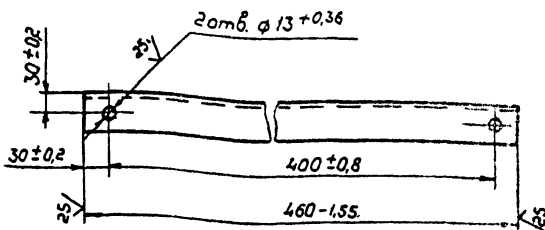
Узелок Б-ПМС ГОСТ 19903-74* ВСТ.ЗПСЗ ГОСТ 14637-79

СОЮЗГ ИПРОЛЕСХОЗ

Формат А4

1001.01.02.001

(✓) (✓)



1001.01.02.001

Балка

Лист 1,6 Масса 1:5

Лист 1 Листов 1

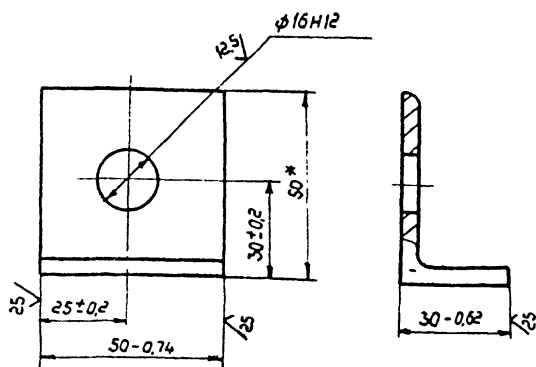
Узелок 50x50x5-Б ГОСТ 3509-86 ВСТ.ЗПСЗ ГОСТ 535-79*

СОЮЗГ ИПРОЛЕСХОЗ

Формат А4

1001.01.01.103

(✓) (✓)



* Размер для справок.

1001.01.01.103

Пружина

Лист 0,15 Масса 1:1

Лист 1 Листов 1

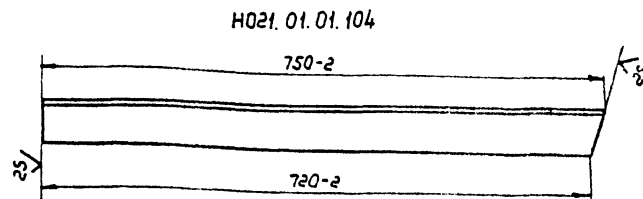
Узелок 50x50x5-Б ГОСТ 3509-86 ВСТ.ЗПСЗ ГОСТ 535-79*

СОЮЗГ ИПРОЛЕСХОЗ

Формат А4

1001.01.01.104

(✓) (✓)



1001.01.01.104-01-зеркальное отражение
Остальное-см. 1001.01.01.104

1001.01.01.104

Раскос

Лист 2,5 Масса 1:5

Лист 1 Листов 1

Узелок 50x50x5-Б ГОСТ 3509-86 ВСТ.ЗПСЗ ГОСТ 535-79*

СОЮЗГ ИПРОЛЕСХОЗ

1001.01.01.104

Формат А4

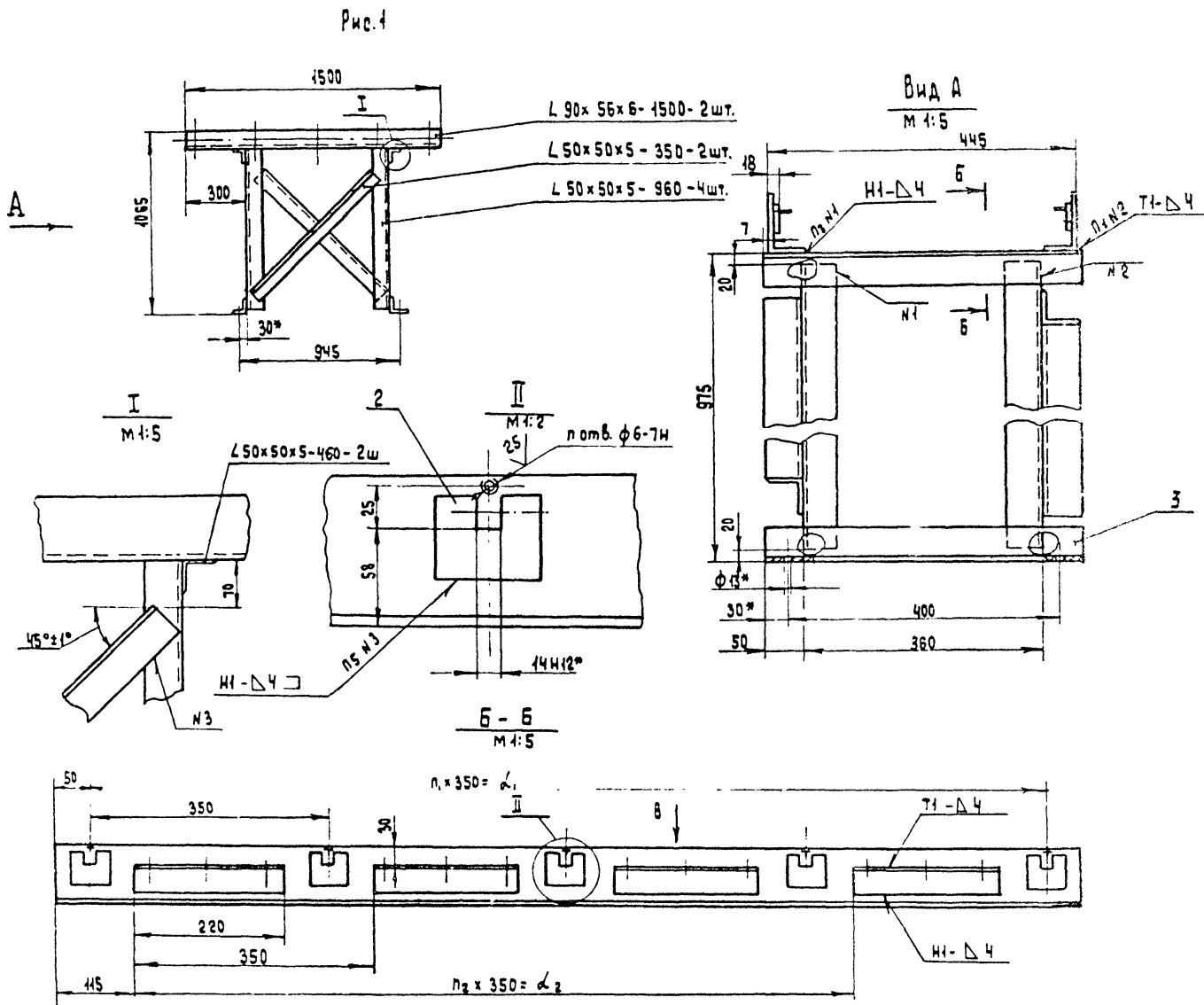
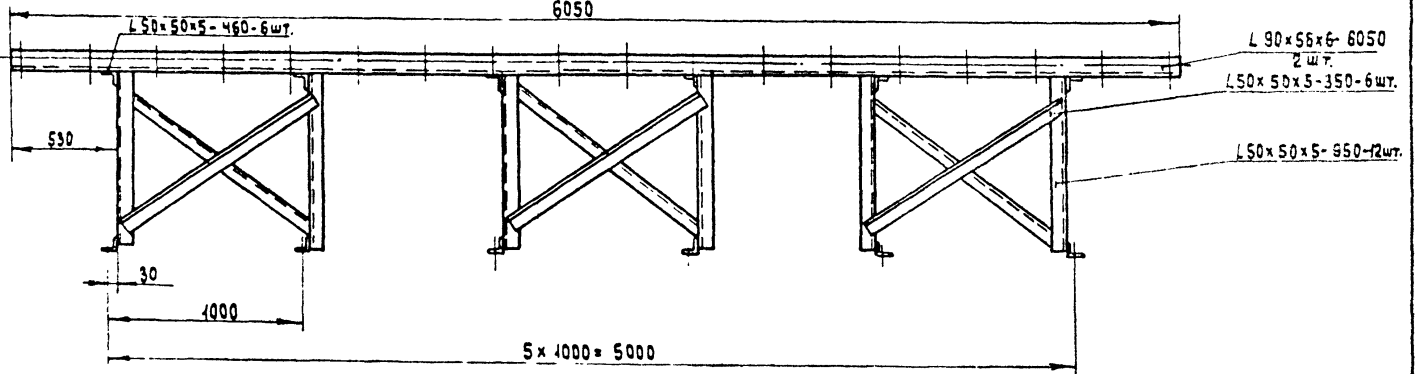
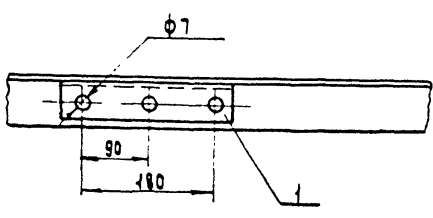


Рис. 2
Остальное - см Рис. 1



Вид В
M 1:5



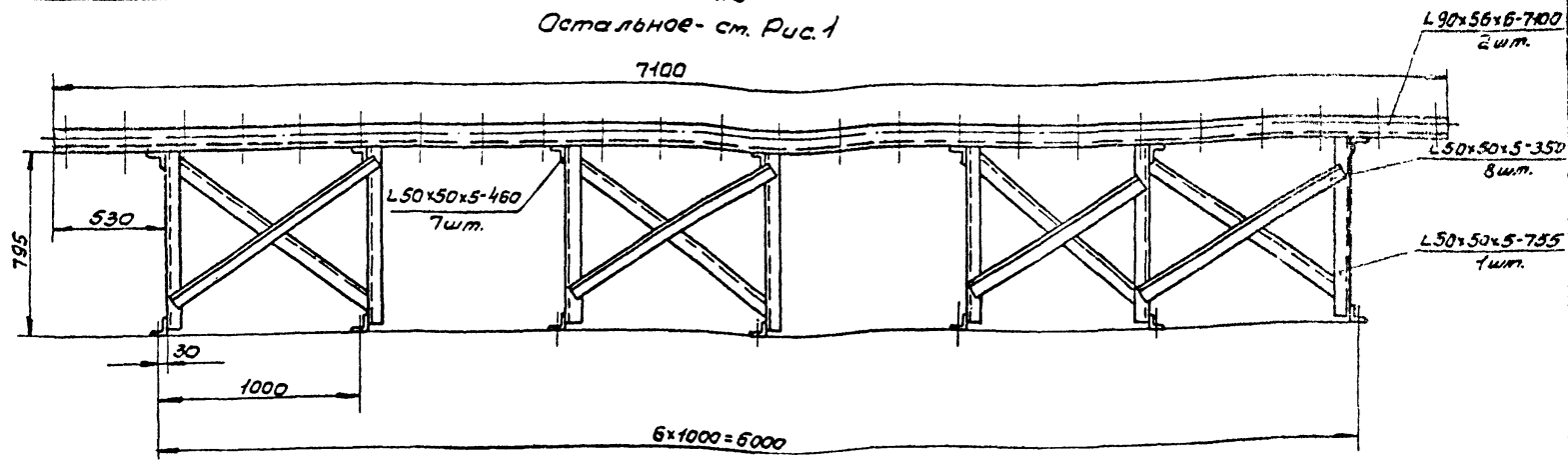
1. * Размеры для справок.
2. Шероховатость обрабатываемых поверхностей деталей БЧ-50.
3. Неуказанные предельные отклонения размеров $\pm \frac{IT14}{2}$.
4. Сварные швы по ГОСТ 5264-80.
5. Покрытие: грунтровка ПФ-021 ГОСТ 25129-82 эмаль ПФ-415, серая ГОСТ 6465-76* III Сз.
6. Резьбовые отв. от покрытия предохранить.

Имя и фамилия
Подпись
Дата

				HO21.01.02.00005		
Изм.	Лист	И докум.	Подп.	Дата	Лист	Масса
Резав.	Резав.	Урьякова	Трун		См.	1:20
Пров.	Спирядонов				Табл.	
Руч.рр.	Плехова				Лист 1	Листов 2
Руч.ект.	Спирядонов				СОЮЗГИПРОЛЕСХОЗ	
Н.компр.	Спирядонов					
Утв.	Спирядонов					

ГОСТ 201.01.02.001

Рис. 3
Остальное - см. Рис. 1

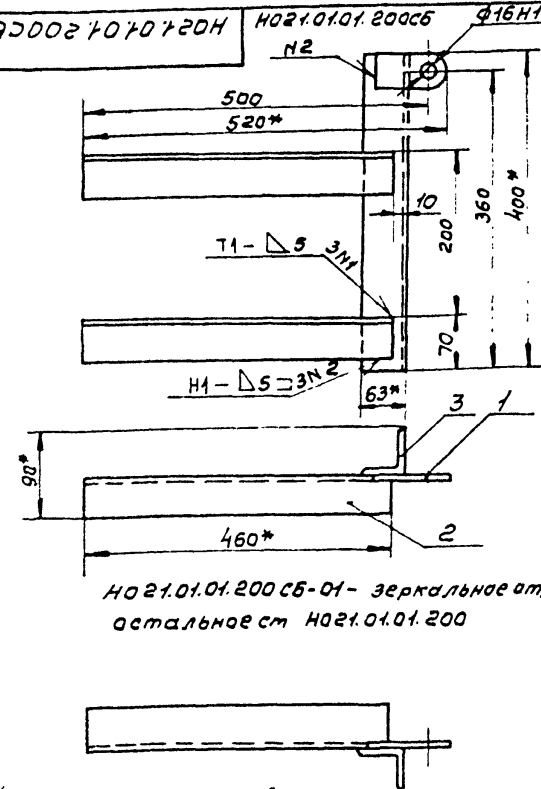


Обозначение	Рис.	Размеры, мм			Количество, шт.					Масса, кг
		d1	d2	n	n1	n2	n3	n4	n5	
НО21.01.02.000	1	1400	1050	5	4	3	12	12	5	48
-01	2	5950	5600	18	17	16	36	36	18	170
-02	3	7000	6650	21	20	19	48	48	21	196

Числ. и дата вступления в силу и дата окончания срока действия

Изм/Лист	№ докум.	Подп.	Дата	Лист
				НО21.01.02.000СБ 2
Копировал Фидуря				Формат А3

ГОСТ 201.01.01.200СБ



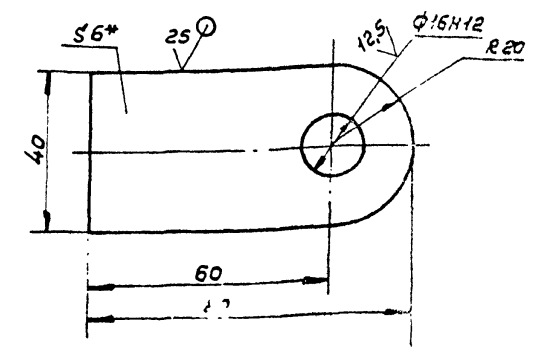
НО21.01.01.200СБ-01 - зеркальное отражение остальное см НО21.01.01.200

- 1. * Размеры для справок.
- 2. Сварные швы по ГОСТ 5264-80.
- 3. Шероховатость обрабатываемых поверхностей деталей 64-25.
- 4. Предельные отклонения размеров $\pm \frac{IT14}{2}$

Числ. и дата вступления в силу и дата окончания срока действия

НО21.01.01.200СБ				Лист	Масса	Листов
Стойка					60	1:5
Сборочный чертёж				Лист	Листов	1
СОЮЗГИПРОЛЕСХОЗ				Формат А4		

ГОСТ 201.01.201



- 1. * Размер для справок.
- 2. Неуказанные предельные отклонения размеров $\pm \frac{IT14}{2}$

Числ. и дата вступления в силу и дата окончания срока действия

НО21.01.01.201				Лист	Масса	Листов
Ухо					0,2	1:1
Лист 5-НЧ6 ГОСТ 19903-74*				СОЮЗГИПРОЛЕСХОЗ		
Ст 3-л-1- ГОСТ 14637-79				Формат А4		

Альбом 7		ФОРМАТ	ЗОНА	ПОС.	ОБОЗНАЧЕНИЕ	НАИМЕНОВАНИЕ	КОЛ.	ПРИМЕЧАНИЕ
					ДОКУМЕНТАЦИЯ			
К)					НО21.02.00.000.05	СБОРОЧНЫЙ ЧЕРТЕЖ	1	А2, А2, А2
					СБОРОЧНЫЕ БАНИЦЫ			
АЧ	1				НО21.02.01.000	РАМА	1	
АЧ	2				НО21.02.02.000	СТАНЦИЯ НАТЯЖНАЯ	5	
АЧ	3				НО21.02.03.000	ВАЛ ПРИВОДНОЙ	1	
АЧ	4				НО21.02.04.000	РАСПРЕДЕЛИТЕЛЬ ДОСОК	1	
АЧ	5				НО21.02.05.000	СКИЗ	1	
	6				— 01	СКИЗ	1	
	7				— 02	СКИЗ	2	
					ДЕТАЛИ			
АБ	9				НО21.02.00.001	ЗВЕЗДОЧКА	1	
АЧ	10				НО21.02.00.002	УПОР	10	
АЧ	11				НО21.02.00.003	ПЛАТКА	5	
БЧ	12				НО21.02.00.004	НАПРАВЛЯЮЩАЯ		
					ШВЕЛЕР 10-ГОСТ8240-72* СТ.3 ЛС 2-ГОСТ535-79*			
						$R = 1550 \text{ h } 14$	5	13 кг
БЧ	13				НО21.02.00.005	УПОР		
					УГОЛОК 50x50x5-6-ГОСТ8509-86 СТ.3 ЛС 2-ГОСТ535-79*			
						$R = 50 \text{ h } 14$	20	0,2 кг
	14				НО21.02.00.006	ВИНТ	1	
					НО21.02.00.000			
					Транспортер лопушечной подачи с распределителем досок ТЛР-2,2			
					СОЮЗГИПРОЛЕСХОЗ			
					ФОРМАТ А4			

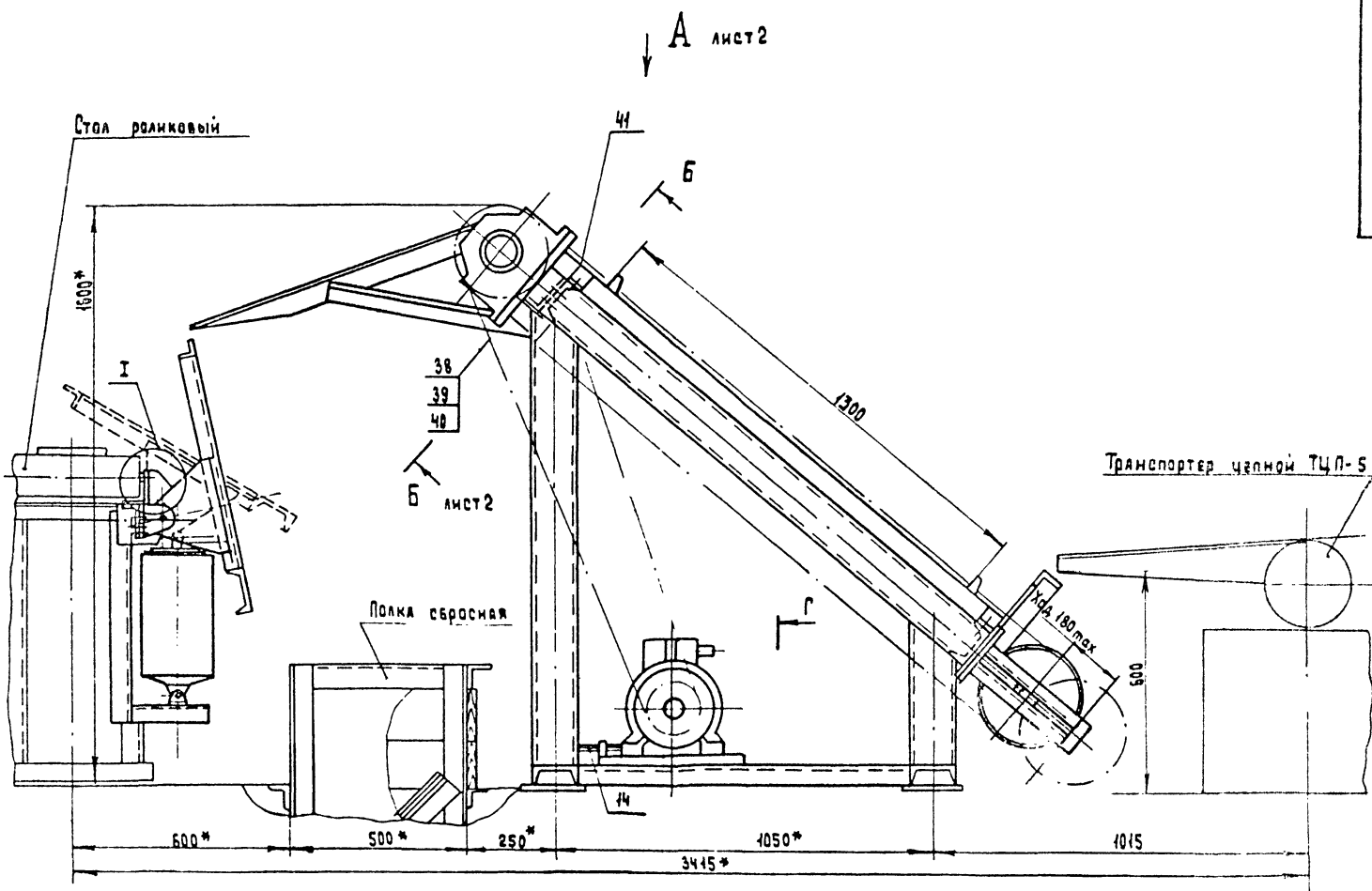
Альбом 7		ФОРМАТ	ЗОНА	ПОС.	ОБОЗНАЧЕНИЕ	НАИМЕНОВАНИЕ	КОЛ.	ПРИМЕЧАНИЕ
					СТАНДАРТНЫЕ ИЗДЕЛИЯ			
	15					Болты ГОСТ 7798-70*		
						M 12 x 35-58-05	40	
	16					M 16 x 35-58-05	10	
	17					M 16 x 75-58-05	10	
	18					M 20 x 65-58-05	4	
	19					Болт 2 M 10 x 40-58-05		
						ГОСТ 7801-81*	10	
	20					Болт 1.1 M 16 x 300 СТ.3 ЛС 2		
						ГОСТ 24 379.1-80	8	
	21					Винт 8M8-69 x 70-58-05		
						ГОСТ 17475-80*	15	
	22					Винт M 10 x 12-58-05		
						ГОСТ 1476-84*	1	
	23					Райки ГОСТ 5915-70*		
						M 8-5-05	15	
	24					M 10-5-05	10	
	25					M 12-5-05	56	
	26					M 16-5-05	10	
	27					M 20-5-05	4	
	28					Кольцо 60 ГОСТ 2833-77*	1	
	29					Мотор-редуктор		
					1МЛ 2-50-35,5-43			
					ГОСТ 21356-75*			
					Шайбы ГОСТ 6402-70*			
	30					8-65 r. 05	15	
	31					10-65 r. 05	10	
	32					12-65 r. 05	56	
	33					16-65 r. 05	10	
	34					20-65 r. 05	4	
					НО21.02.00.000			
					2			
					ФОРМАТ А4			

Альбом 7		ФОРМАТ	ЗОНА	ПОС.	ОБОЗНАЧЕНИЕ	НАИМЕНОВАНИЕ	КОЛ.	ПРИМЕЧАНИЕ
					ДОКУМЕНТАЦИЯ			
АЧ					НО21.02.03.400.05	СБОРОЧНЫЙ ЧЕРТЕЖ	1	
					ДЕТАЛИ			
АБ	1				НО21.02.03.401	БОВЫШКА	2	
АБ	2				НО21.02.03.402	ВТУЛКА	1	
					НО21.02.03.000			
					Муфта			
					СОЮЗГИПРОЛЕСХОЗ			
					ФОРМАТ А4			

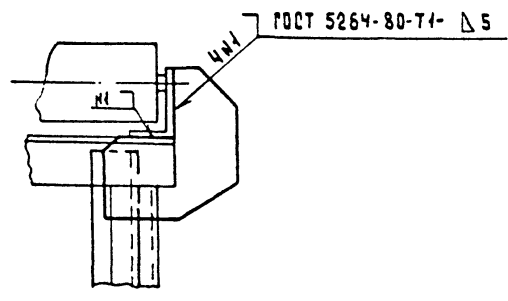
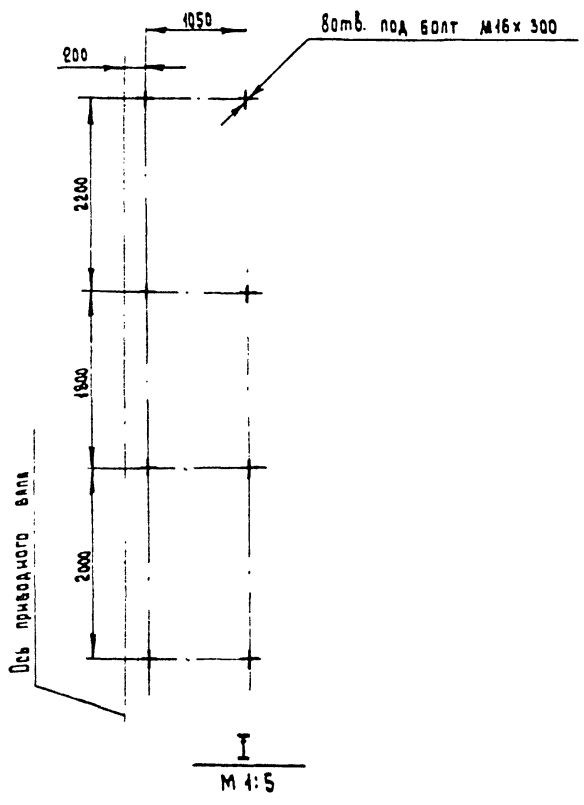
Альбом 7		ФОРМАТ	ЗОНА	ПОС.	ОБОЗНАЧЕНИЕ	НАИМЕНОВАНИЕ	КОЛ.	ПРИМЕЧАНИЕ
	38					Цель пр 38,1-12700		
						ГОСТ 13588-75*	2	м
	39					Звено В-ПР-38,1-12700		
						ГОСТ 13588-75*		
	40					Звено П-ПР-38,1-12700		
						ГОСТ 13588-78*	1	
	41					Цель М 80-2-100-1		
						ГОСТ 588-81*	18	м
					МАТЕРИАЛЫ			
	43					Пиломатериалы		
					Сосна ГОСТ 8486-86Е			
						Доска 25 x 130	05	м ³
	44					Лист 6-ПН-1,6 ГОСТ 13903-74*		
						Ч.В.В. СТ.3 ЛС ГОСТ 16523-70*	3	м ²
					НО21.02.00.000			
					3			
					ФОРМАТ А4			

400327-08 14 ФОРМАТ А4

Архив 2



План расположения отверстий под фундаментные болты
М 1:40



Лист 3

Техническая характеристика

1. Размеры транспортируемых пиломатериалов:
- | | |
|-------------|-------------|
| толщина, мм | 15 ... 50 |
| ширина, мм | 100 ... 300 |
| длина, мм | 1,5 ... 7,5 |
2. Скорость тяговых цепей, м/с 0,3
 3. Количество тяговых цепей, шт. 5
 4. Длина одной цепи, м 4,6
 5. Мощность привода, кВт 2,2
 6. Мощность привода распределителя, кВт 0,24
 7. Тип привода распределителя ТЭ-80
 8. Установленная мощность, кВт 2,44

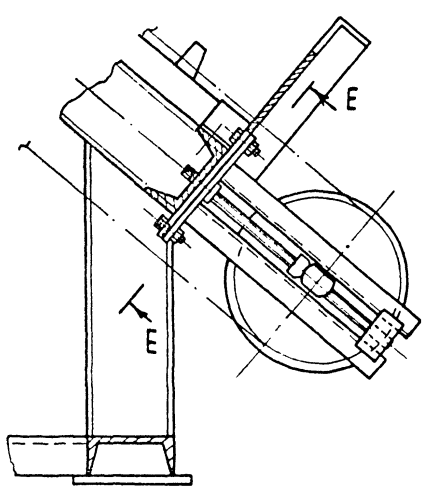
Технические требования.

- * Размеры для справок.
- ** Обработать по сопрягаемой детали.
- *** Размер уточнить при наладке оборудования.
- Цепи должны перемещаться плавно, без рывков и заеданий.
- Цепные контуры, винты натяжки, подшипниковые узлы смазать универсальной среднеплавкой смазкой УС-2 ГОСТ 1033-79*.
- Подгонку настила поз. 43 и ограждение приводной цепи поз. 44 выполнить при монтаже.
- Обеспечить расположение в одной плоскости толкающих поверхностей упоров параллельных цепей.

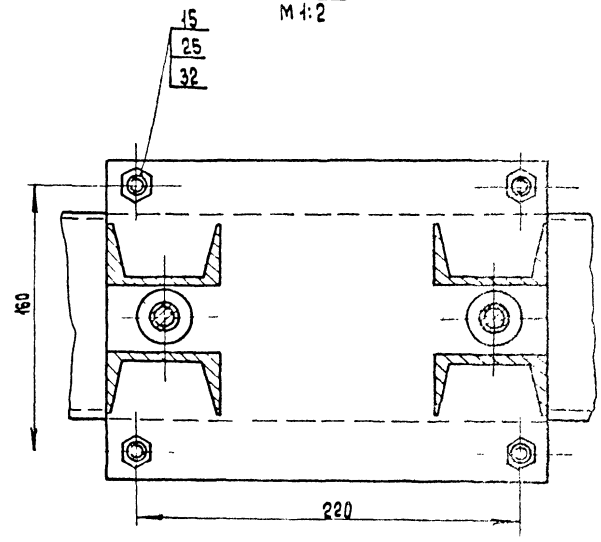
№ и подл. табл. и дата
 Изменения, их дата и автор
 Подп. и дата

				НО21.02.00.000 СБ		
Экз. лист	И. Докум.	Подп.	Дата	Транспортер ленточный поддачи с распределителем досок ТЦП-22	шт	Масса (кг)
Разраб.	Смирнов	Смирнов	Смирнов	Сборочный черт.	1	10
Пров.	Смирнов	Смирнов	Смирнов		Лист 1	Листов 3
Руч.пр.	Смирнов	Смирнов	Смирнов		СВЯЗЬПРОТЕХСХ	
Инж.сект.	Смирнов	Смирнов	Смирнов			
Инж.пр.	Смирнов	Смирнов	Смирнов			
Утв.	Смирнов	Смирнов	Смирнов			

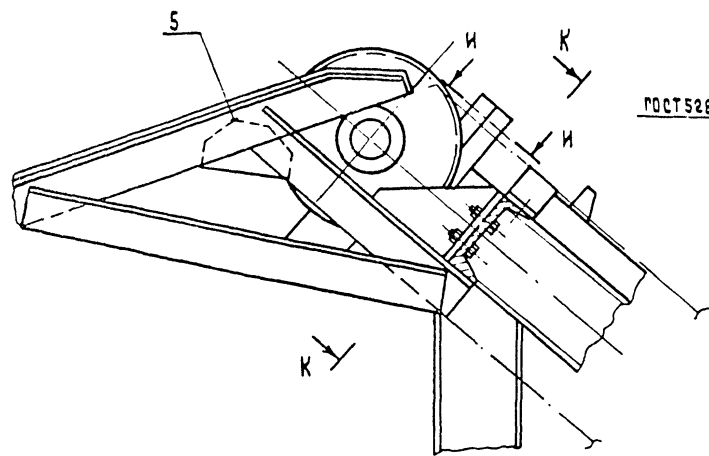
$\frac{A-A}{M 1:5}$ ЛИСТ 2



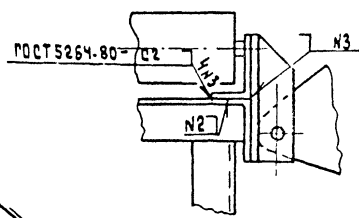
$\frac{E-E}{M 1:2}$



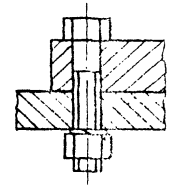
$\frac{H-H}{M 1:5}$ ЛИСТ 2



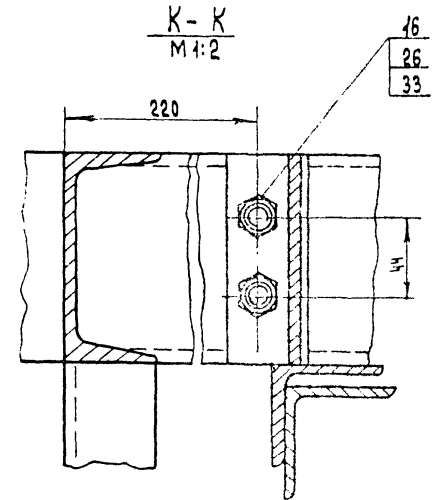
$\frac{\text{Вид } \Delta}{M 1:5}$ ЛИСТ 2



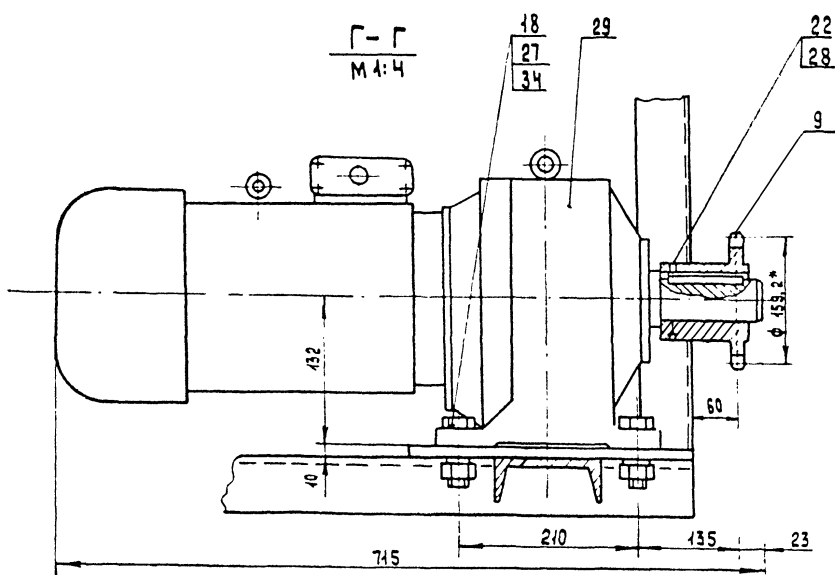
$\frac{И-И}{M 1:2}$ повернуто



$\frac{K-K}{M 1:2}$

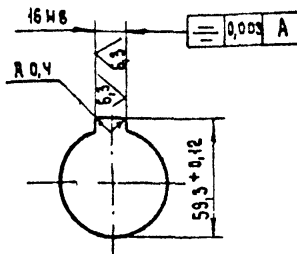
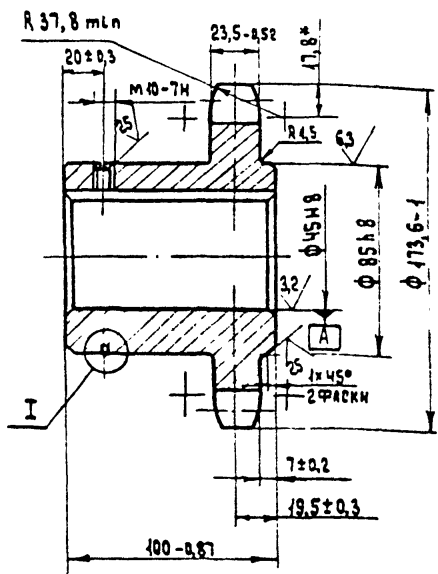


$\frac{\Gamma-\Gamma}{M 1:4}$



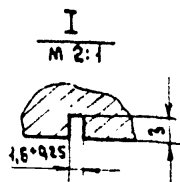
ИЗМЕНЕНИЯ: ПОДПИСЬ И ДАТА ВНЕШНИЙ ИДЕНТИФИКАЦИОННЫЙ ПОДПИСЬ И ДАТА

ИЗМ.	ЛИСТ	И ДОКУМ.	ПОДПИСЬ	ДАТА



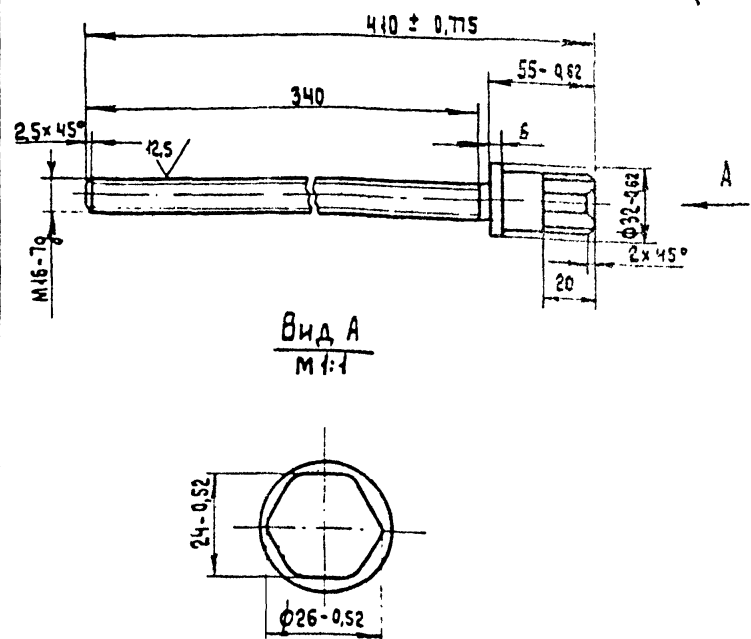
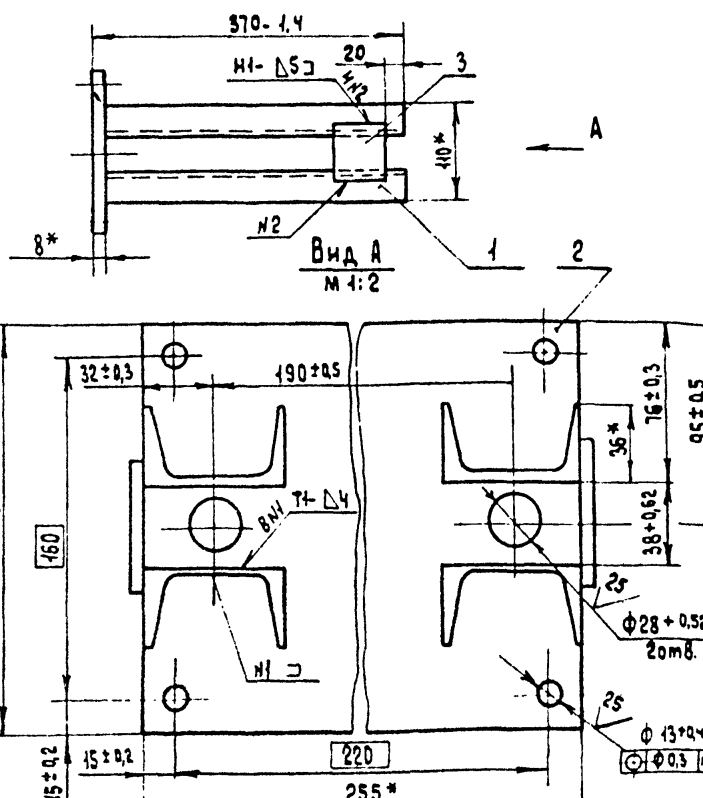
Число зубьев	Z	13	
Сопрягаемая цепь	Шар	t	38,1
	Диаметр ролика	φ	22,23
Профиль зуба по ГОСТ 594-69		со смещением	
Класс точности по ГОСТ 594-69		3	
Диаметр окружности впадин	φ _в	136,76-0,4	
Допуск на разность шагов	Δt	0,32	
Радиальное внешнее окружное впадин	E _в	0,63	
Торцовое внешнее окружное впадин		0,63	
Диаметр делительной окружности	φ _д	159,20	
Сопрягаемая цепь	Ширина внутренних пластин	h	36,2
	Расстояние между внутренними пластинами	Δh	25,4

- 1.* Размер для справок.
2. Зубья цементировать h 0,7... 0,85; нас 46... 52.
3. Допускается сварной вариант.



				100 00 20 120H				
Изм	Лист	И.Докум.	Подп.	Дата	ЗВЕЗДУЧКА	Лит. Масса Масштаб		
РАЗРАБ.	БУЛЫГИНА	С.И.					6,5	1:2
ПРОВ.	СПИРИДОНОВ	В.И.					Лист	Листов 1
РЧК.ГР.	САБЕВА	В.И.					Сталь 45 ГОСТ 1050-74**	
И.КОНТР.	СПИРИДОНОВ	В.И.					СОЮЗГИПРОЛЕСХОЗ	
УТВ.	СПИРИДОНОВ	В.И.			Формат А3			

ИЗМ. И. ДОК. ПОДПИСЬ И ДАТА ИЗМ. И. ДОК. ПОДПИСЬ И ДАТА ИЗМ. И. ДОК. ПОДПИСЬ И ДАТА



ИЗМ. И. ДОК. ПОДПИСЬ И ДАТА ИЗМ. И. ДОК. ПОДПИСЬ И ДАТА ИЗМ. И. ДОК. ПОДПИСЬ И ДАТА

Неуказанные предельные отклонения размеров - ± IT14/2

				100 00 20 120H				
Изм	Лист	И.Докум.	Подп.	Дата	Винт	Лит. Масса Масштаб		
РАЗРАБ.	БУЛЫГИНА	С.И.					0,8	1:2
ПРОВ.	СПИРИДОНОВ	В.И.					Лист	Листов 1
РЧК.ГР.	САБЕВА	В.И.					Сталь 35 ГОСТ 1050-74**	
И.КОНТР.	СПИРИДОНОВ	В.И.					СОЮЗГИПРОЛЕСХОЗ	
УТВ.	СПИРИДОНОВ	В.И.			Калировал С.А.Фомога 4.00327-08 18			

Альбом 7
ИЗМ. И. ДОК. ПОДПИСЬ И ДАТА ИЗМ. И. ДОК. ПОДПИСЬ И ДАТА ИЗМ. И. ДОК. ПОДПИСЬ И ДАТА

- 1.* Размеры для справок.
2. Шероховатость обрабатываемых поверхностей деталей БЧ 50.
3. Сварные швы по ГОСТ 5284-80.

				100 00 20 120H				
Изм	Лист	И.Докум.	Подп.	Дата	Кронштейн Сборочный чертёж	Лит. Масса Масштаб		
РАЗРАБ.	БУЛЫГИНА	С.И.					12	1:5
ПРОВ.	СПИРИДОНОВ	В.И.					Лист	Листов 1
РЧК.ГР.	САБЕВА	В.И.					Сталь 45 ГОСТ 1050-74**	
И.КОНТР.	СПИРИДОНОВ	В.И.					СОЮЗГИПРОЛЕСХОЗ	
УТВ.	СПИРИДОНОВ	В.И.			Формат А4			

Формат А4

Код	Обозначение	Наименование	Кол.	Примечание
<u>Документация</u>				
А2	НО21.02.02.000.05	Сборочный чертеж		
<u>Сборочные единицы</u>				
А4	1 НО21.02.02.100	Кронштейн	1	
<u>Детали</u>				
А3	3 НО21.02.02.001	Звездочка	1	
А4	4 НО21.02.02.002	Ось	1	
А4	5 НО21.02.02.003	Крышка	2	
А4	6 НО21.02.02.004	Винт	2	
А4	7 НО21.02.02.005	Гайка	2	
<u>Стандартные изделия</u>				
10		Подшипник 60210 ГОСТ 7242 - 81*	2	
11		Кольцо А30 ГОСТ 13943 - 68*	2	
<u>Исполнительная таблица</u>				
Изм.	Лист	ИДокум.	Подпись	Дата
Разр.	Будыгина	Спиридонов	Спиридонов	1
Пров.	Спиридонов	Спиридонов	Спиридонов	
Рук.пр.	Лаврова	Спиридонов	Спиридонов	
И.контр.	Спиридонов	Спиридонов	Спиридонов	
УТВ.	Рогачев	Спиридонов	Спиридонов	
НО21.02.02.000				
Станция натяжная				
Лист 1 из 1				
СОЮЗГИПРОТЕСХОЗ				
Формат А4				

Альбом 7

НО21.02.02.00.005

25

1. 240 ... 270 НВ
2. Неуказанные предельные отклонения размеров - ± IT14/2

НО21.02.00.006

Винт

Изм.	Лист	ИДокум.	Подпись	Дата
Разр.	Будыгина	Спиридонов	Спиридонов	1
Пров.	Спиридонов	Спиридонов	Спиридонов	
Рук.пр.	Лаврова	Спиридонов	Спиридонов	
И.контр.	Спиридонов	Спиридонов	Спиридонов	
УТВ.	Спиридонов	Спиридонов	Спиридонов	

Лист 1 из 1

Масса 0,13

Масштаб 1:1

Сталь 45 ГОСТ 1050-74**

СОЮЗГИПРОТЕСХОЗ

Формат А3

Альбом 7

НО21.02.01.004

25

Обозначение	L, мм	Масса, кг
НО21.02.01.004	1593	16,5
-01	1993	20,8

Шероховатость поверхности А - 25

НО21.02.01.004

Балка

Изм.	Лист	ИДокум.	Подпись	Дата
Разр.	Сурьякова	Спиридонов	Спиридонов	1
Пров.	Спиридонов	Спиридонов	Спиридонов	
Рук.пр.	Лаврова	Спиридонов	Спиридонов	
И.контр.	Спиридонов	Спиридонов	Спиридонов	
УТВ.	Спиридонов	Спиридонов	Спиридонов	

Лист 1 из 1

Масса 16,5

Масштаб 1:2

Швеллер 12п ГОСТ 8240-72*

8Ст.3 по 2-ГОСТ 535-79*

СОЮЗГИПРОТЕСХОЗ

Формат А4

Альбом 7

НО21.02.01.005

25

Обозначение	L, мм	Масса, кг
НО21.02.01.005	1306	13,5
-01	2106	21,8

Шероховатость поверхности А - 25

НО21.02.01.005

Связь

Изм.	Лист	ИДокум.	Подпись	Дата
Разр.	Сурьякова	Спиридонов	Спиридонов	1
Пров.	Спиридонов	Спиридонов	Спиридонов	
Рук.пр.	Лаврова	Спиридонов	Спиридонов	
И.контр.	Спиридонов	Спиридонов	Спиридонов	
УТВ.	Спиридонов	Спиридонов	Спиридонов	

Лист 1 из 1

Масса 13,5

Масштаб 1:2

Швеллер 12п ГОСТ 8240-72*

8Ст.3 по 2-ГОСТ 535-79*

СОЮЗГИПРОТЕСХОЗ

Формат А4

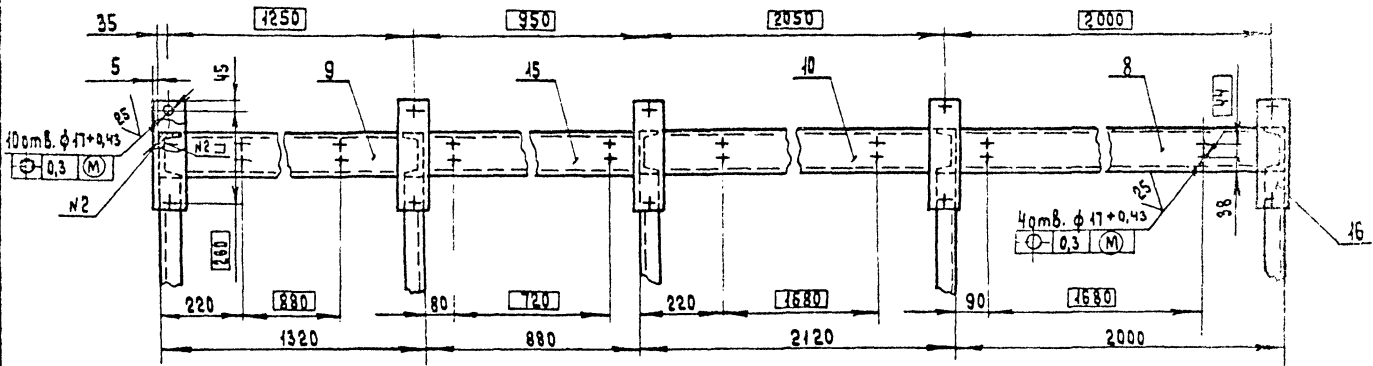
Формат	Зона	Поз.	Обозначение	Наименование	Кол.	Примечание
<u>Документация</u>						
А3			НО21.02.01.000 05	Оборочный чертёж	1	№) А2, А5
<u>Детали</u>						
А4	1		НО21.02.01.001	Стойка	3	
	2		- 01	Стойка	2	
	3		- 02	Стойка	3	
	4		- 03	Стойка	2	
А4	5		НО21.02.01.002	Платы	1	
А4	6		НО21.02.01.003	Косынка	2	
А4	7		НО21.02.01.004	Балка	5	
	8		- 01	Балка	1	
А4	9		НО21.02.01.005	Сварь	1	
	10		- 01	Сварь	1	
Б4	11		НО21.02.01.006	Опора		
				Углок 50x50x5-6 ГОСТ 8509-85 в ст.3 по 2-го рост 535-79*		
				L = 400 h 14	8	1,52 кг
Б4	12		НО21.02.01.007	Балка		
				Швеллер 12-рост 8240-72* в ст.3 по 2-го рост 535-79*		
				L = 6320 h 14	3	65,7 кг
Б4	13		НО21.02.01.008	Сварь		
				Швеллер 12-рост 8240-72* в ст.3 по 2-го рост 535-79*		
				L = 930 h 14	5	9,67 кг
А4	14		НО21.02.01.009	Ухо	1	
<u>РАМА</u>						
			НО21.02.01.000			
			Лист	Лист	Листов	
			1	1	2	
СОЮЗПРОЛЕКСОС						
Формат А4						

Формат	Зона	Поз.	Обозначение	Наименование	Кол.	Примечание
Б4	15		НО21.02.01.011	Сварь		
				Швеллер 12-рост 8240-72* в ст.3 по 2-го рост 535-79*		
				L = 880 h 14	1	9,15 кг
Б4	16		НО21.02.01.012	Платы		
				Лист 6-НМ-20 рост 19903-74* в ст.3 по 2-го рост 4637-79*		
				(80x350) h 14	5	4,5 кг
Б4	17		НО21.02.01.013	Платы		
				Лист 6-НМ-12 рост 19903-74* в ст.3 по 2-го рост 4637-79*		
				(200x260) h 14	5	4,99 кг
Б4	18		НО21.02.01.014	Настил		
				Лист 6-НМ-2 рост 19903-74* 4-П в ст.3 по рост 4637-79*		
				(270x1720) h 14	1	7,4 кг
Б4	19		НО21.02.01.015	Настил		
				Лист 6-НМ-2 рост 19903-74* 4-П в ст.3 по рост 4637-79*		
				(270x1520) h 14	1	6,56 кг
Б4	20		НО21.02.01.016	Настил		
				Лист 6-НМ-2 рост 19903-74* 4-П в ст.3 по рост 4637-79*		
				(270x940) h 14	1	4,06 кг
Б4	21		НО21.02.01.017	Настил		
				Лист 6-НМ-2 рост 19903-74* 4-П в ст.3 по рост 4637-79*		
				(270x1740) h 14	1	3,19 кг
Б4	22		НО21.02.01.018	Опора		
				Лист 6-НМ-16 рост 19903-74* в ст.3 по 2-го рост 4637-79*		
				(160x160) h 14	10	3,27 кг
<u>РАМА</u>						
			НО21.02.01.000			
			Лист			
			1			
СОЮЗПРОЛЕКСОС						
Формат А4						

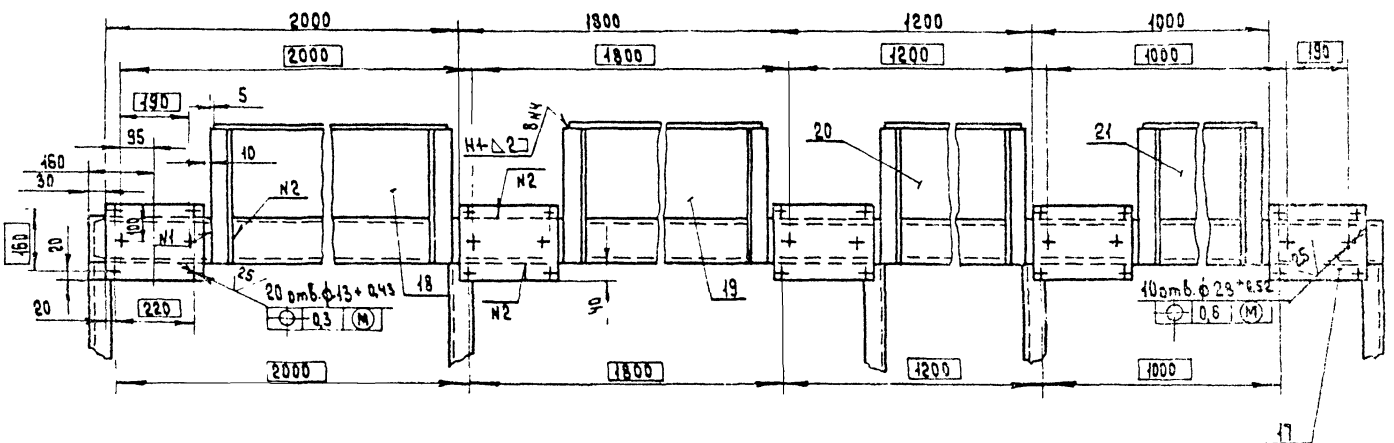
Формат	Зона	Поз.	Обозначение	Наименование	Кол.	Примечание
<u>Документация</u>						
А3			НО21.02.05.000 00	Оборочный чертёж		
<u>Детали</u>						
А4	1		НО21.02.05.001	Косынка	2	
А4	2		НО21.02.05.002	Ребра	2	
А4	3		НО21.02.05.003	Фланец	2	
А4	4		НО21.02.05.004	Балка	1	
	5		- 01	Балка	1	
А4	6		НО21.02.05.005	Балка	1	
	7		- 01	Балка	1	
Б4	8		НО21.02.05.006	Раждле		
				Углок 63x63x5-6 ГОСТ 8509-85 в ст.3 по 2-го рост 535-79*		
				L = 600 h 14	2	2,88 кг
<u>ПЕРЕМЕННЫЕ ДАННЫЕ ДЛЯ ИСПОЛНЕНИЯ</u>						
			НО21.02.05.000			
<u>ДЕТАЛИ</u>						
Б4	9		НО21.02.05.007	Настил		
				Лист 6-НМ-16 рост 19903-74* 4-П в ст.3 по рост 4637-79*		
				(960x920) h 14	1	12,5 кг
<u>СКИЗ</u>						
			НО21.02.05.000			
			Лист	Лист	Листов	
			1	1	2	
СОЮЗПРОЛЕКСОС						
Формат А4						

Формат	Зона	Поз.	Обозначение	Наименование	Кол.	Примечание
Б4	10		НО21.02.05.008	Сварь		
				Углок 63x63x5-6 ГОСТ 8509-85 в ст.3 по 2-го рост 535-79*		
				L = 810 h 14	2	3,9 кг
<u>НО21.02.05.000-01</u>						
<u>ДЕТАЛИ</u>						
Б4	9		НО21.02.05.009	Настил		
				Лист 6-НМ-16 рост 19903-74* 4-П в ст.3 по рост 4637-79*		
				(960x960) h 14	1	9,2 кг
Б4	10		НО21.02.05.011	Сварь		
				Углок 63x63x5-6 ГОСТ 8509-85 в ст.3 по 2-го рост 535-79*		
				L = 650 h 14	2	3,1 кг
<u>НО21.02.05.000-02</u>						
<u>ДЕТАЛИ</u>						
Б4	9		НО21.02.05.012	Настил		
				Лист 6-НМ-16 рост 19903-74* 4-П в ст.3 по рост 4637-79*		
				(960x1720) h 14	1	20 кг
Б4	10		НО21.02.05.013	Сварь		
				Углок 63x63x5-6 ГОСТ 8509-85 в ст.3 по 2-го рост 535-79*		
				L = 1610 h 14	2	7,7 кг
<u>РАМА</u>						
			НО21.02.05.000			
			Лист			
			1			
СОЮЗПРОЛЕКСОС						
Формат А4						

Вид В лист 1



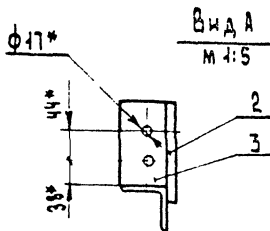
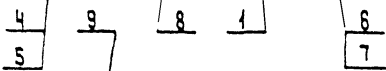
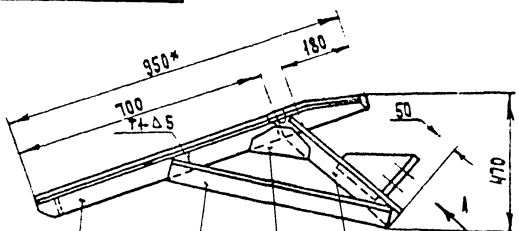
Вид Г лист 1



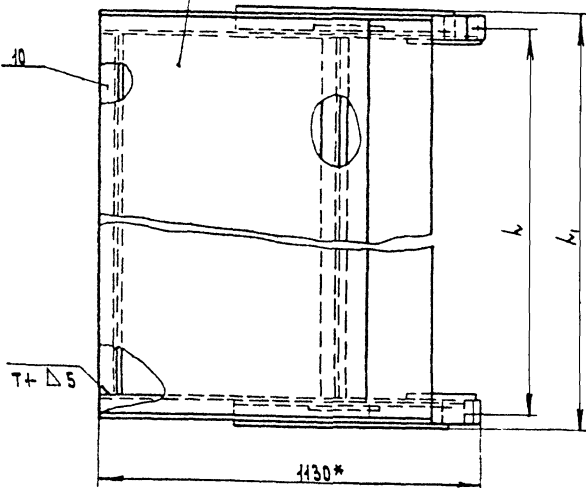
КОМПЛЕКТ НА ОЦУМ.	ПОДПИСА ДАТА	ЛИСТ
		2

НО21.02.01.000.05
Формат А3

Альбом 7



ОБОЗНАЧЕНИЕ	РАЗМЕРЫ, мм		МАССА, кг
	А	В	
НО21.02.05.000	880	946	43
-01	720	786	38
-02	1680	1746	57



- * Размеры для справок.
- Предельные отклонения размеров ± IT14.
- Шероховатость обрабатываемых поверхностей деталей БЧ²⁵.
- Сварка ручная электродуговая. Сварные швы по ГОСТ 5264-80. Н1-Δ5, кроме мест указанных особо.
- Покрытие: грунтовка ГФ-021 ГОСТ 25129-82, эмаль ПФ-115, серая, ГОСТ 6465-76*, III Сс.

КОМПЛЕКТ НА ОЦУМ.		ПОДПИСА ДАТА		НО21.02.05.000.05	
ЛИСТ	МАССА	ТАБЛ.	МАШТАБ	ЛИСТ	МАШТАБ
		1:10			
Сборочный чертёж.				СОЮЗПРОЛЕДОХОЗ	

НО21.02.01.001

(V) A

Рис 1

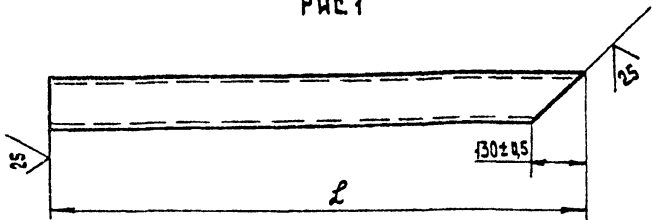
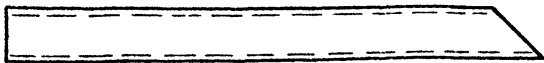


Рис 2

ОСТАЛЬНОЕ - см. Рис. 1



ОБОЗНАЧЕНИЕ	Рис.	L, мм	ПРЕД. ОТКЛ. мм	МАССА, кг
НО21.02.01.001	1	1350	-3,1	14
- 01	2	1350	-3,1	14
- 02	1	370	-1,4	3,8
- 03	2	370	-1,4	3,8

НО21.02.01.001

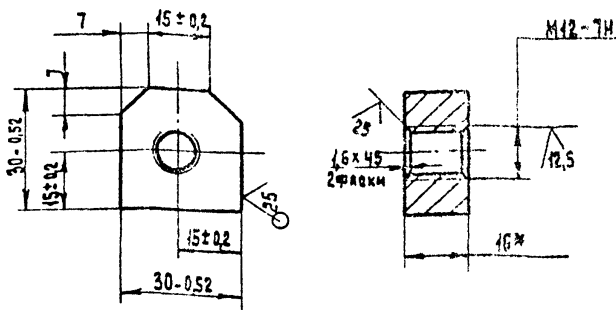
ИЗМ. ЛИСТ	И ДОКУМ.	ПОДПИСЬ	ДАТА	Лист	МАССА	МАСШТАБ	НО21.02.01.001	
							Лист	Листов
РАЗР. В.	ТУРЬЯКОВА	Л.С.		1		1:10	Стойка	
ПРОВ.	СПИРИДОНОВ	С.С.						
Р.УМ. Р.Р.	ЛЕБОВА	Л.С.						
Н. КОМТ. Р.	СПИРИДОНОВ	С.С.						
УТВ.	СПИРИДОНОВ	С.С.						

Швеллер 42 по ГОСТ 8240-72*
6 Ст. 3 по 2-ГОСТ 535-79*

НО21.02.01.009

(V) A

Альбом 7



* РАЗМЕР ДЛЯ СПРАВОК

НО21.02.01.009

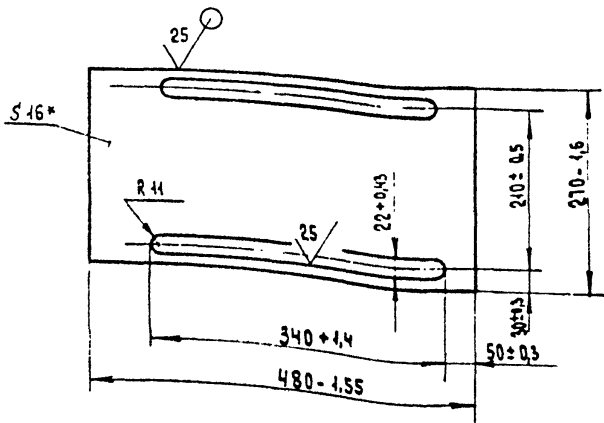
ИЗМ. ЛИСТ	И ДОКУМ.	ПОДПИСЬ	ДАТА	Лист	МАССА	МАСШТАБ	НО21.02.01.009	
							Лист	Листов
РАЗР. В.	ТУРЬЯКОВА	Л.С.		1	0,14	1:1	Ухо	
ПРОВ.	СПИРИДОНОВ	С.С.						
Р.УМ. Р.Р.	ЛЕБОВА	Л.С.						
Н. КОМТ. Р.	СПИРИДОНОВ	С.С.						
УТВ.	СПИРИДОНОВ	С.С.						

Лист 5-ПН-16 ГОСТ 19903-74*
6 Ст. 3 по 2 ГОСТ 44637-79*

НО21.02.01.002

(V) A

Альбом 7



* РАЗМЕР ДЛЯ СПРАВОК.

НО21.02.01.002

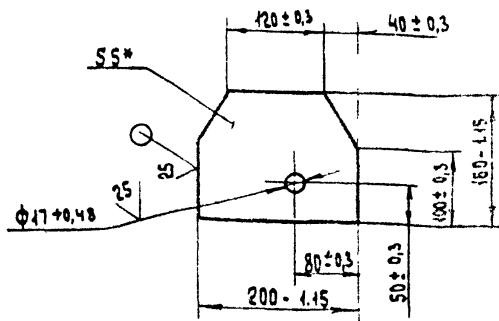
ИЗМ. ЛИСТ	И ДОКУМ.	ПОДПИСЬ	ДАТА	Лист	МАССА	МАСШТАБ	НО21.02.01.002	
							Лист	Листов
РАЗР. В.	ТУРЬЯКОВА	Л.С.		1	15,6	1:5	Платык	
ПРОВ.	СПИРИДОНОВ	С.С.						
Р.УМ. Р.Р.	ЛЕБОВА	Л.С.						
Н. КОМТ. Р.	СПИРИДОНОВ	С.С.						
УТВ.	СПИРИДОНОВ	С.С.						

Лист 5-ПН-16 ГОСТ 19903-74*
6 Ст. 3 по 2 ГОСТ 44637-79*

НО21.02.01.003

(V) A

Альбом 7

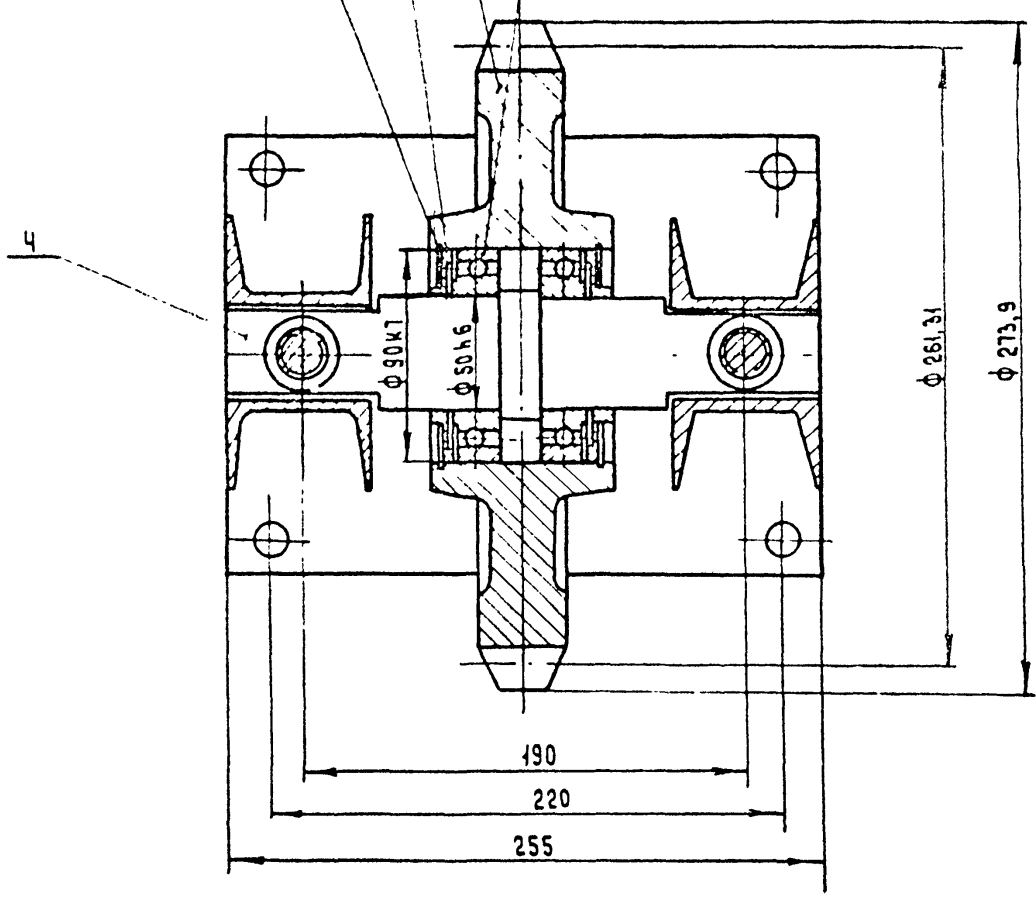
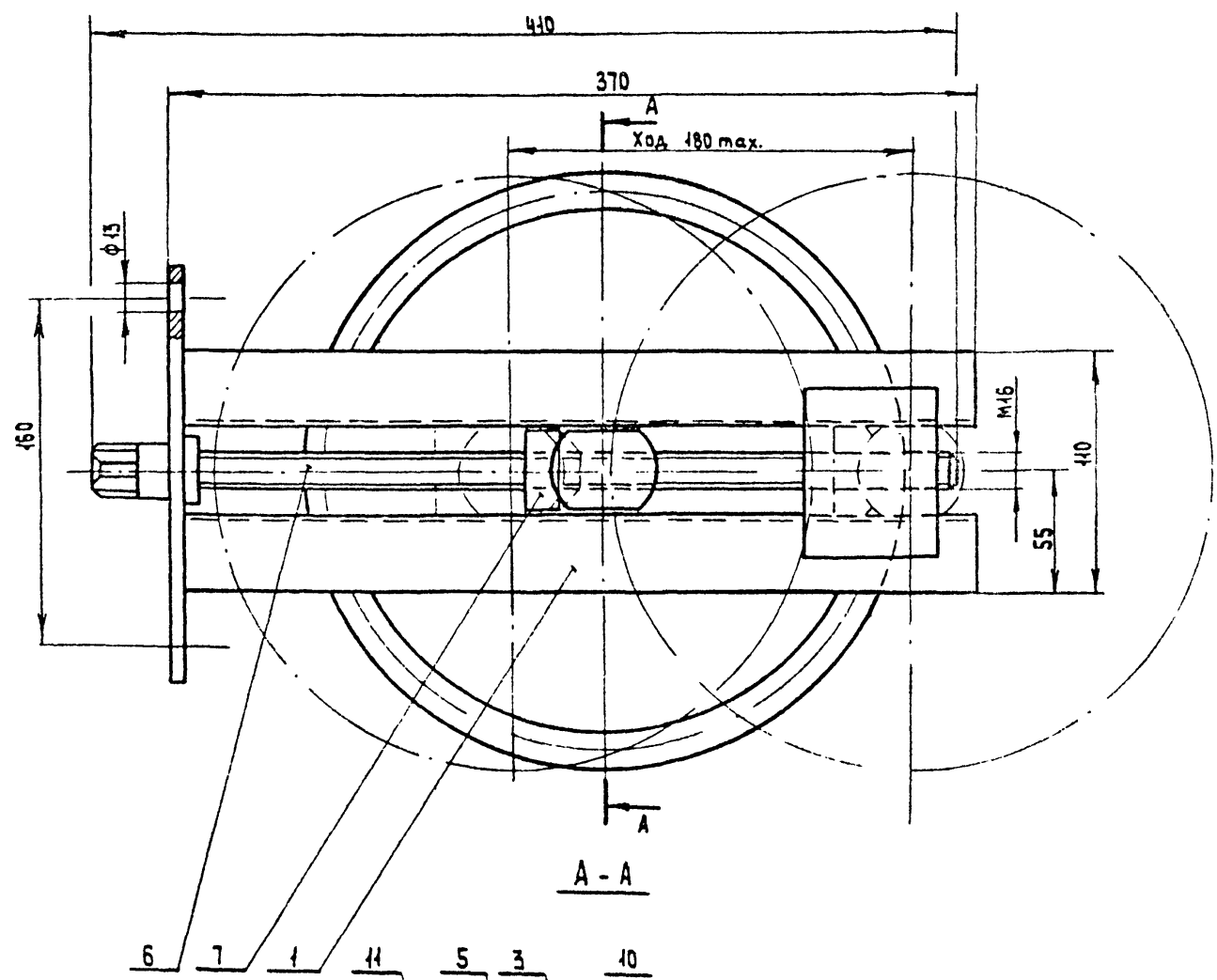


* РАЗМЕР ДЛЯ СПРАВОК.

НО21.02.01.003

ИЗМ. ЛИСТ	И ДОКУМ.	ПОДПИСЬ	ДАТА	Лист	МАССА	МАСШТАБ	НО21.02.01.003	
							Лист	Листов
РАЗР. В.	ТУРЬЯКОВА	Л.С.		1	0,6	1:5	Косынка	
ПРОВ.	СПИРИДОНОВ	С.С.						
Р.УМ. Р.Р.	ЛЕБОВА	Л.С.						
Н. КОМТ. Р.	СПИРИДОНОВ	С.С.						
УТВ.	СПИРИДОНОВ	С.С.						

Лист 5-ПН-5 ГОСТ 19903-74*
6 Ст. 3 по 2 ГОСТ 44637-79*

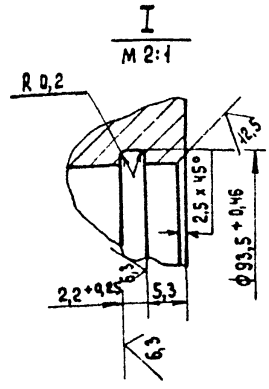
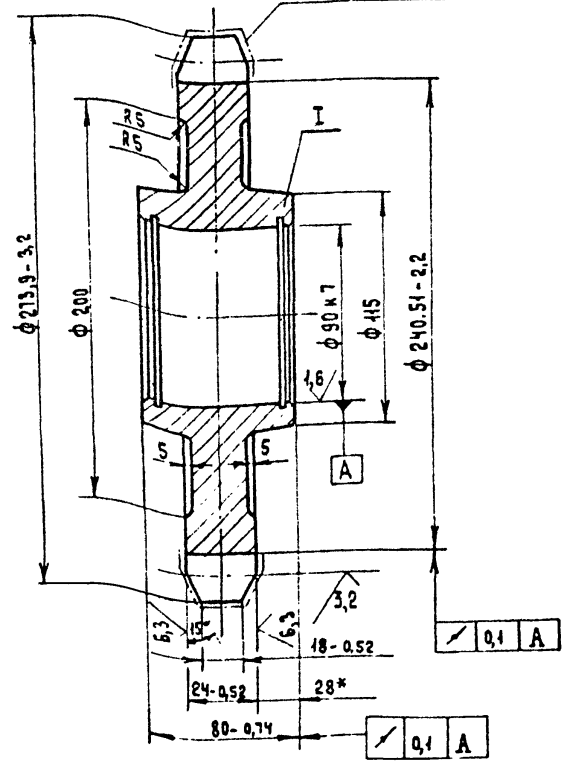


Размеры для справок.

Имя и подп. подп. в дата

				НО 21. 02. 02. 000 06			
Изм	Лист	И докум.	Подп.	Дата	Лист	Масса	Масштаб
						35	1:2
Станция Натяжная Сборочный чертёж					Лист		Листов 1
Разраб. Ожыгина Прое. Спиридонов Рук. гр. Плевава Рук. сект. Спиридонов И. контр. Спиридонов Утв. Рагачев							СДЮЗРИПРОЛЕСХОЗ
					400327-08 25		Формат А2

Цементировать h 0,7... 0,85 49,5... 53 нвсз



Цепь	M 80-2-100-1	ГОСТ 588-81*
Число зубьев	Z	8
Величина смещения центров дуг впадин	e	2,5
Радиус впадин зубьев	r	10
Радиус закругления головки зуба	r _г	—
Высота прямолинейной поверхности зуба	h	16,25
Угол впадин	β	80°
Профиль зуба	без смещения	
Степень точности	2 по ГОСТ 592-81	
Амплитуда деформации окружности	d _ф	261,31

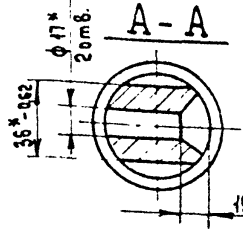
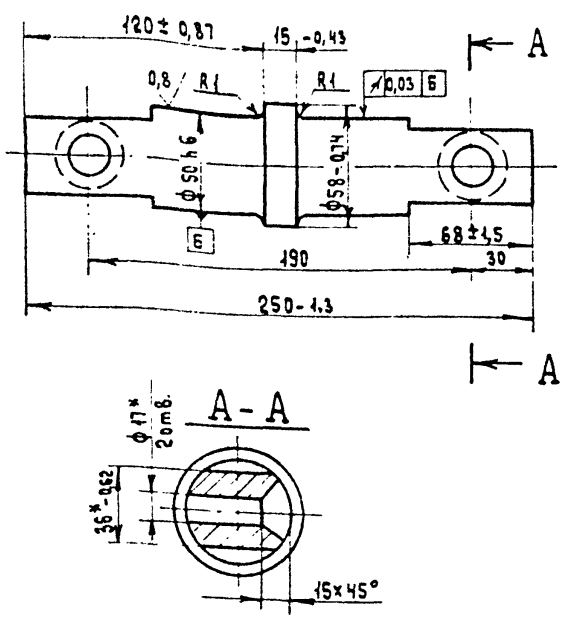
1. 240... 270 нв.
2. Неуказанные предельные отклонения размеров — ± $\frac{IT 14}{2}$.

ИВБ И ПОДП. ПОДАРИТЬ И ДАТА ВЕР. ИВБ И ДАТА ВЕР. ИВБ И ДАТА ВЕР. ИВБ И ДАТА ВЕР.

Н021.02.02.001

Изм.	Лист	И. Докл.	Подп.	Дата
Разраб.	Бучалигина	Чис		
Проб.	Спиряднов	Чис		
Рук. пр.	Левцова	Чис		
Рук. сект.	Спиряднов	Чис		
И. контр.	Спиряднов	Чис		
Чтв.	Спиряднов	Чис		

Звездочка	Лит.	Масса	Масшт.
		9	1:2
Сталь 45	ГОСТ 1050-74*	СОЮЗПРОЛЕСХОЗ	



1. 240... 270 нв.
2. Неуказанные предельные отклонения размеров — ± $\frac{IT 14}{2}$.

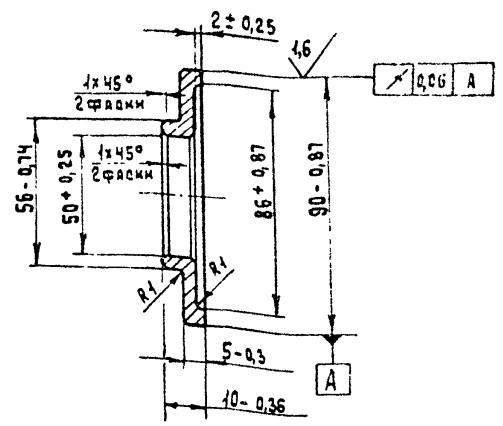
Н021.02.02.002

Изм.	Лист	И. Докл.	Подп.	Дата
Разраб.	Бучалигина	Чис		
Проб.	Спиряднов	Чис		
Рук. пр.	Левцова	Чис		
Рук. сект.	Спиряднов	Чис		
И. контр.	Спиряднов	Чис		
Чтв.	Спиряднов	Чис		

Ось	Лит.	Масса	Масшт.
		3,6	1:2
Сталь 45	ГОСТ 1050-74**	СОЮЗПРОЛЕСХОЗ	

Альбом 7

ИВБ И ПОДП. ПОДАРИТЬ И ДАТА ВЕР. ИВБ И ДАТА ВЕР. ИВБ И ДАТА ВЕР. ИВБ И ДАТА ВЕР.

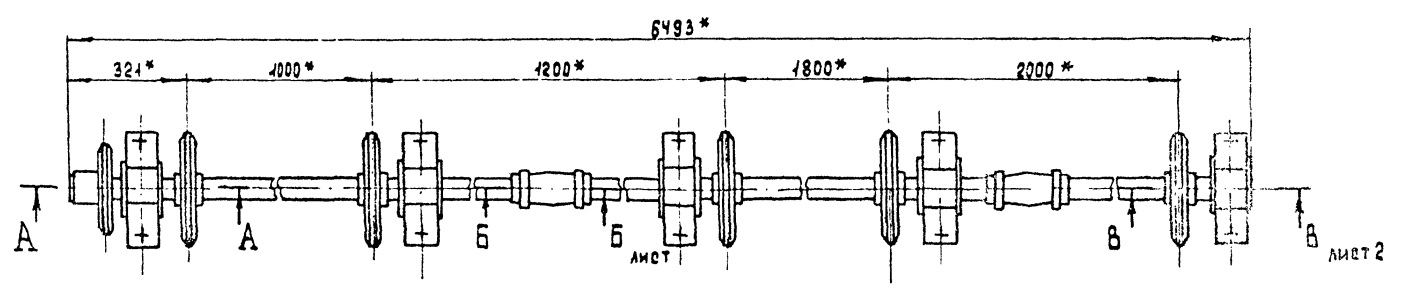
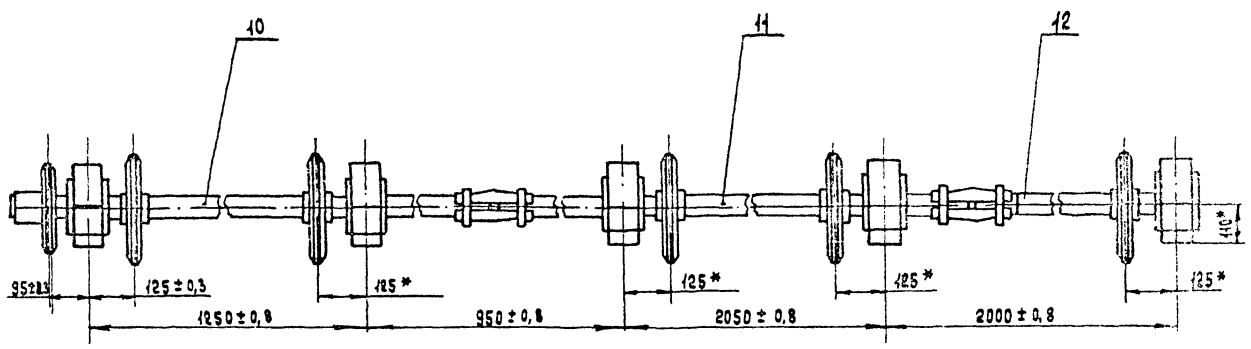


ИВБ И ПОДП. ПОДАРИТЬ И ДАТА ВЕР. ИВБ И ДАТА ВЕР. ИВБ И ДАТА ВЕР. ИВБ И ДАТА ВЕР.

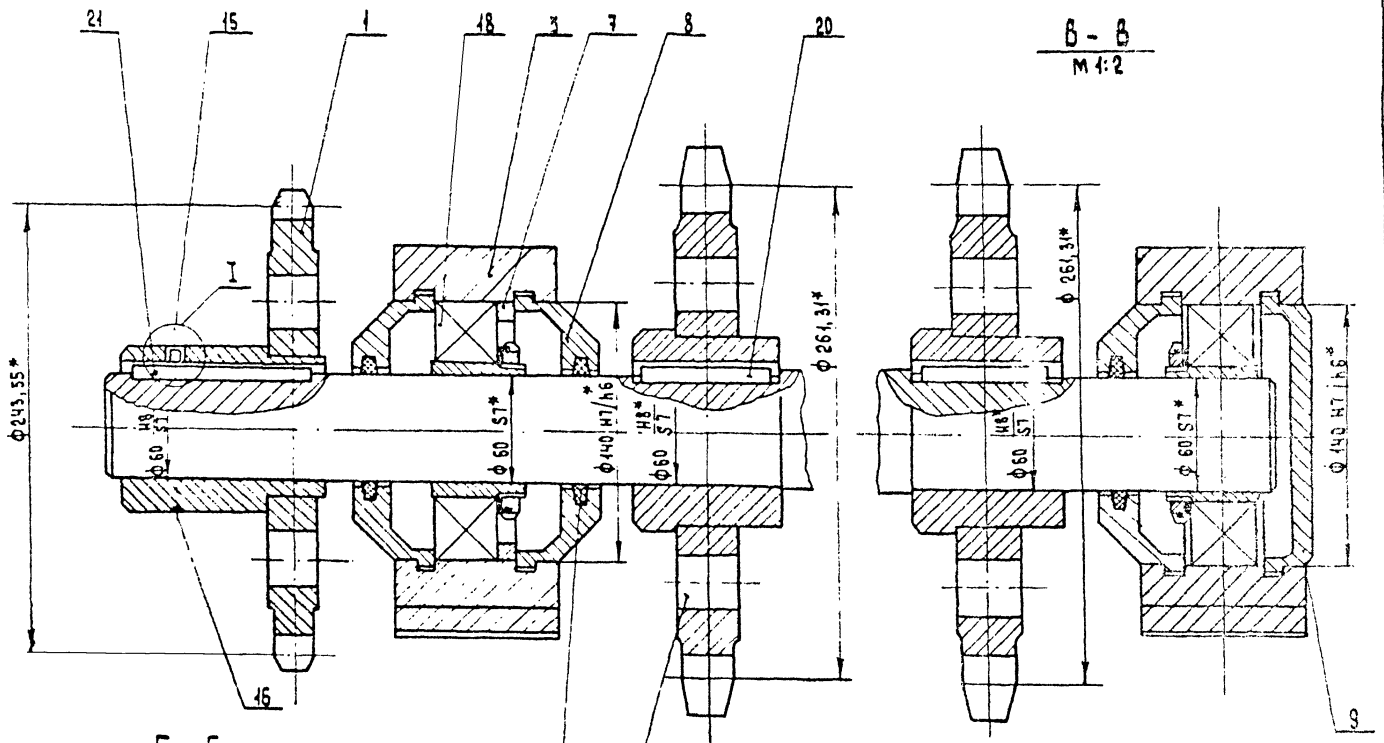
Н021.02.02.003

Изм.	Лист	И. Докл.	Подп.	Дата
Разраб.	Бучалигина	Чис		
Проб.	Спиряднов	Чис		
Рук. пр.	Левцова	Чис		
Рук. сект.	Спиряднов	Чис		
И. контр.	Спиряднов	Чис		
Чтв.	Спиряднов	Чис		

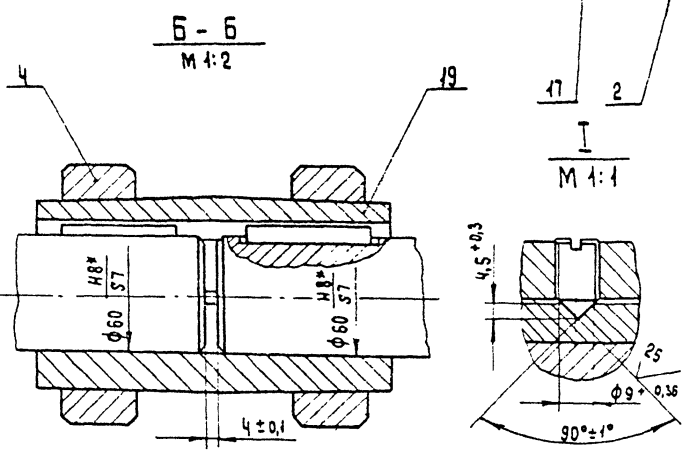
Крышка	Лит.	Масса	Масшт.
		0,1	1:1
В Ст. 3 по 2	ГОСТ 380-71*	СОЮЗПРОЛЕСХОЗ	



A-A
M 4:2



B-B
M 4:2



I
M 4:1

- 1 Размеры для справок
- 2 Покрытие: грунтовка ГФ-021 ГОСТ 25129-82.
Эмаль ПФ-115 серая, ГОСТ 6465-76*, III сз.
- 3 Зубчатые венцы от покрытия предохранить.

				НО21.02.03.000.05	
Лист	№ докум.	подп.	дата	Лист	Масса
Разраб.	Судыгина	Судыгина		314	1:40
Пров.	Спирядова	Спирядова		Лист	Листов
Рук. гр.	Лаврова	Лаврова			
Рук. сект.	Спирядова	Спирядова			
Н.компр.	Спирядова	Спирядова			
Итв.	Рогачев	Рогачев		ОООЗРПРОЛЕКСОЗ	

Имя и фамилия, имя отчество, должность, подпись, дата

ФОРМАТ	ЗОНА	Поз.	Обозначение	Наименование	Кол.	Примечание
				Документация		
A2			НО21.02.03.000 СБ	Сборочный чертёж	1	
				Сборочные единицы		
A4	1		НО21.02.03.100	Звездочка	1	
A4	2		НО21.02.03.200	Звездочка	5	
A4	3		НО21.02.03.300	Корпус подшипника	5	
A4	4		НО21.02.03.400	Муфта	2	
				ДЕТАЛИ		
A4	7		НО21.02.03.004	Кольцо	4	
A4	8		НО21.02.03.002	Крышка	9	
A4	9		НО21.02.03.003	Крышка	1	
A4	10		НО21.02.03.004	Вал	1	
	11		-01	Вал	1	
	12		-02	Вал	1	
				СТАНДАРТНЫЕ ИЗДЕЛИЯ		
	15			Винт В.М12-6gх20.58.05 ГОСТ 1476-84*	1	
	16			Кольцо 105 ГОСТ 2833-77*	1	
Изм. Лист. И. Докум. Подпись Дата			НО21.02.03.000			
Разраб. С.М.И.Г.И.М.А. Подпись Дата			Лист Лист Листов			
Проект. С.М.И.Г.И.М.А. Подпись Дата			1 1 2			
Уч. пр. С.М.И.Г.И.М.А. Подпись Дата			СОЮЗГИПРОЛЕСХОЗ			
И. контр. С.М.И.Г.И.М.А. Подпись Дата			ФОРМАТ А4			

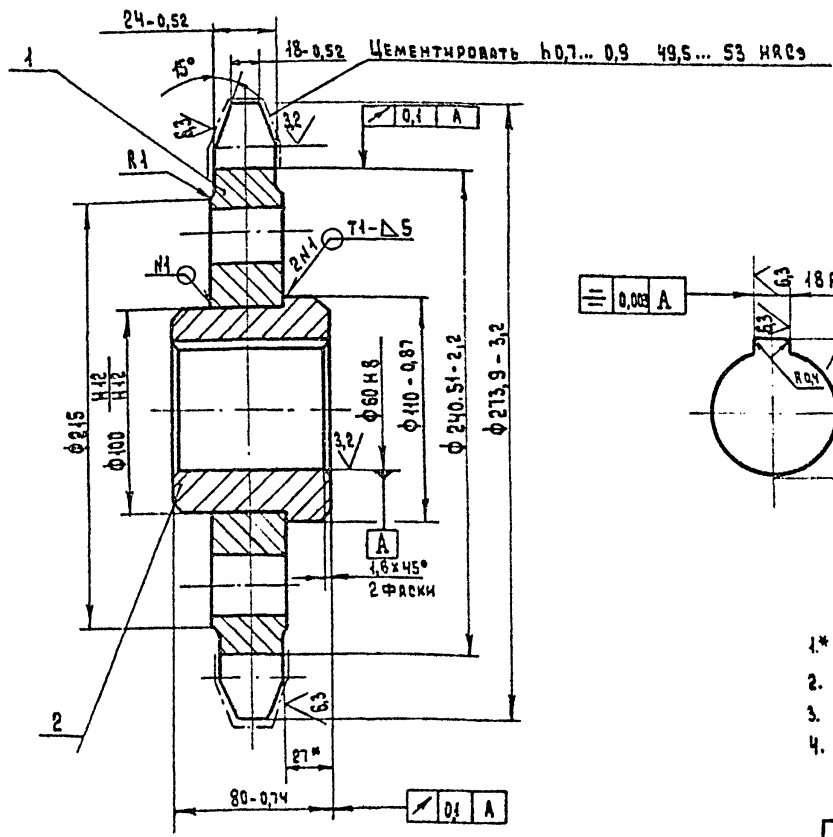
ФОРМАТ	ЗОНА	Поз.	Обозначение	Наименование	Кол.	Примечание
				Документация		
A3			НО21.02.03.100 СБ	Сборочный чертёж	1	
				ДЕТАЛИ		
A4	1		НО21.02.03.101	Венец	1	
A4	2		НО21.02.03.102	Ступица	1	
Изм. Лист. И. Докум. Подпись Дата			НО21.02.03.100			
Разраб. С.М.И.Г.И.М.А. Подпись Дата			Лист Лист Листов			
Проект. С.М.И.Г.И.М.А. Подпись Дата			1 1 1			
Уч. пр. С.М.И.Г.И.М.А. Подпись Дата			Звездочка			
И. контр. С.М.И.Г.И.М.А. Подпись Дата			СОЮЗГИПРОЛЕСХОЗ			
			ФОРМАТ А4			

ФОРМАТ	ЗОНА	Поз.	Обозначение	Наименование	Кол.	Примечание
		17		Кольцо 01-76-59-6,0 ГОСТ 6308-74*	9	
		18		Подшипник 11312 ГОСТ 8545-75	5	
		19		Шпонка 18x11x45 ГОСТ 23360-78*	4	
		20		Шпонка 18x11x70 ГОСТ 23360-78*	5	
		21		Шпонка 18x11x100 ГОСТ 23360-78*	1	
Изм. Лист. И. Докум. Подпись Дата			НО21.09.03.000			
			Лист 2			
			ФОРМАТ А4			

ФОРМАТ	ЗОНА	Поз.	Обозначение	Наименование	Кол.	Примечание
				Документация		
A3			НО21.02.03.200 СБ	Сборочный чертёж	1	
				ДЕТАЛИ		
A4	1		НО21.02.03.101-01	Венец	1	
A4	2		НО21.02.03.102-01	Ступица	1	
Изм. Лист. И. Докум. Подпись Дата			НО21.02.03.200			
Разраб. С.М.И.Г.И.М.А. Подпись Дата			Лист Лист Листов			
Проект. С.М.И.Г.И.М.А. Подпись Дата			1 1 1			
Уч. пр. С.М.И.Г.И.М.А. Подпись Дата			Звездочка			
И. контр. С.М.И.Г.И.М.А. Подпись Дата			СОЮЗГИПРОЛЕСХОЗ			
			ФОРМАТ А4			

НО21.02.03.200.05

25 (✓) (✓)



Цепь	М 80-2-100.1	ГОСТ	528-81*
Число зубьев	Z		8
Величина смещения центров дуг впадин	ε		2,5
Радиус впадин зубьев	r		10
Радиус закругления головки зуба	r _н		—
Высота прямой поверхности зуба	h		16,25
Угол впадин	α		30°
Профиль зуба	Без смещения		
Степень точности	2 по ГОСТ 592-81		
Диаметр делительной окружности	d _г		261,81

1. * Размер для справок.
2. Неуказанные предельные отклонения размеров - $\pm \frac{IT14}{2}$.
3. Сварные швы по ГОСТ 5264-80.
4. 230... 250 нВ.

Имя и подп. ПОДПИСЬ И ДАТА
Имя и подп. ПОДПИСЬ И ДАТА
Имя и подп. ПОДПИСЬ И ДАТА

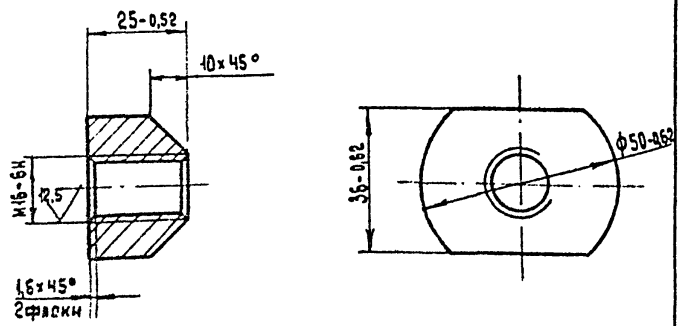
НО21.02.03.200.05

Изм	Лист	Имя и подп.	Дата	Лит.	Масштаб
	1	Спирidonov	2005	14	1:2
РАЗРАБ. СПИРИДОНОВ				ЛИСТ ЛИСТОВ 1	
ПРОВ. СЛЕВОВА				ДИЗАЙНПРОЕКТОР	
РУК. СЕК. СПИРИДОНОВ				ФОРМАТ А3	
И. КОМП. СПИРИДОНОВ					
ЧТ. РОЯЧЕВ					

Звездочка
Сборочный чертёж

НО21.02.02.005

25 (✓) (✓)



Неуказанные предельные отклонения размеров - $\pm \frac{IT14}{2}$.

НО21.02.02.005

Имя и подп. ПОДПИСЬ И ДАТА
Имя и подп. ПОДПИСЬ И ДАТА
Имя и подп. ПОДПИСЬ И ДАТА

Изм	Лист	Имя и подп.	Дата	Лит.	Масштаб
	1	Спирidonov	2005	0,1	1:1
РАЗРАБ. СПИРИДОНОВ				ЛИСТ ЛИСТОВ 1	
ПРОВ. СЛЕВОВА				ДИЗАЙНПРОЕКТОР	
РУК. СЕК. СПИРИДОНОВ					
И. КОМП. СПИРИДОНОВ					
ЧТ. РОЯЧЕВ					

Гайка

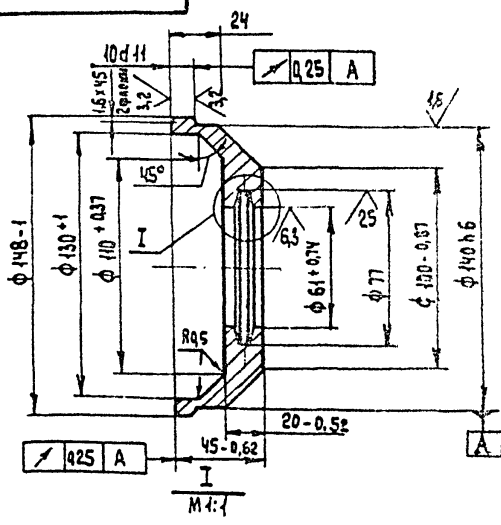
50-В-ГОСТ 2590-71*
Ст.3 по ГОСТ 535-79*

ДИЗАЙНПРОЕКТОР

ФОРМАТ А4

НО21.02.03.002

25 (✓) (✓)



Неуказанные предельные отклонения размеров - $\pm \frac{IT14}{2}$.

НО21.02.03.002

Имя и подп. ПОДПИСЬ И ДАТА
Имя и подп. ПОДПИСЬ И ДАТА
Имя и подп. ПОДПИСЬ И ДАТА

Изм	Лист	Имя и подп.	Дата	Лит.	Масштаб
	1	Спирidonov	2005	2,1	1:2
РАЗРАБ. СПИРИДОНОВ				ЛИСТ ЛИСТОВ 1	
ПРОВ. СЛЕВОВА				ДИЗАЙНПРОЕКТОР	
РУК. СЕК. СПИРИДОНОВ					
И. КОМП. СПИРИДОНОВ					
ЧТ. РОЯЧЕВ					

Крышка

8 Ст.3 по ГОСТ 380-71*

ДИЗАЙНПРОЕКТОР

ФОРМАТ А4

4.00347-08 30

Кол.	Обозначение	Наименование	Кол.	Примечание
		<u>Документация</u>		
	НО21.06.01.000 СБ	Сборочный чертёж	№) А2, А3	
		<u>Сборочные единицы</u>		
1	НО21.05.01.100 - 01	Рама	1	
2	НО21.05.01.200 - 01	Рама	1	
3	НО21.05.01.300 - 01	Рама	1	
4	НО21.05.01.400 - 01	Рама	1	
5	НО21.05.01.500 - 01	Стойка	5	
6	НО21.05.01.600 - 01	Стойка	10	
		<u>Детали</u>		
7	НО21.05.01.001	Упор	20	
8	НО21.05.01.002	Прокладка	10	
9	НО21.06.01.001	Бляшка		
		Угловой 30x56x6-Б-ГОСТ8610-85 в Ст.Зпс 2-Г-ГОСТ335-79		
		L = 6500 h 14	3	42,2 кг
10	НО21.06.01.002	Бляшка		
		Швеллер 10-ГОСТ8240-72* в Ст.Зпс 2-Г-ГОСТ335-79		
		L = 4315 h 14	5	37 кг

ИМ. И ПОДП. ПОДЛ. И ДАТА
ИМ. И ПОДП. ПОДЛ. И ДАТА
ИМ. И ПОДП. ПОДЛ. И ДАТА
ИМ. И ПОДП. ПОДЛ. И ДАТА

НО21.06.01.000

ИМ. ЛИСТ	И ДОКУМ.	ПОДПИСЬ	ДАТА
РАЗРАБ.	БУЛЫГИНА	В.С.	
ПРОВ.	СМИРНОВА	Л.В.	
УЧ. ПР.	ЛЕБОВА	Л.В.	
И. КОНТР.	СМИРНОВА	Л.В.	
УТВ.	ВОРОБЬЕВ	В.В.	

РАМА

Лист	Лист	Листов
	1	2

ВОЗДУШПРОЛЕТОХОЗ

ФОРМАТ А4

Кол.	Обозначение	Наименование	Кол.	Примечание
		<u>Документация</u>		
А3	НО21.05.01.600 СБ	Сборочный чертёж		
		<u>Детали</u>		
Б4	1 НО21.05.01.601	Платик		
		Лист Б-ЛН-5 ГОСТ 19503-74* в Ст.Зпс 2-Г-ГОСТ335-79 (155 x 250) h 14	1	1,9 кг
Б1	2 НО21.05.01.602	Связь		
		Швеллер 10-ГОСТ8240-72* в Ст.Зпс 2-Г-ГОСТ335-79 L = 160 h 14	1	1,4 кг
		<u>Переменные данные для исполнения</u>		
		НО21.05.01.600		
Б4	3 НО21.06.01.603	Стойка		
		Швеллер 10-ГОСТ8240-72* в Ст.Зпс 2-Г-ГОСТ335-79 L = 622 h 14	2	5,2 кг
		НО21.05.01.600 - 01		
Б4	3 НО21.05.01.603 - 01	Стойка		
		Швеллер 10-ГОСТ8240-72* в Ст.Зпс 2-Г-ГОСТ335-79 L = 1222 h 14	2	10,5 кг

ИМ. И ПОДП. ПОДЛ. И ДАТА
ИМ. И ПОДП. ПОДЛ. И ДАТА
ИМ. И ПОДП. ПОДЛ. И ДАТА
ИМ. И ПОДП. ПОДЛ. И ДАТА

НО21.05.01.600

ИМ. ЛИСТ	И ДОКУМ.	ПОДПИСЬ	ДАТА
РАЗРАБ.	БУЛЫГИНА	В.С.	
ПРОВ.	СМИРНОВА	Л.В.	
УЧ. ПР.	ЛЕБОВА	Л.В.	
И. КОНТР.	СМИРНОВА	Л.В.	
УТВ.	ВОРОБЬЕВ	В.В.	

СТОЙКА

Лист	Лист	Листов
	1	1

ВОЗДУШПРОЛЕТОХОЗ

ФОРМАТ А4

Кол.	Обозначение	Наименование	Кол.	Примечание
		<u>Стандартные изделия</u>		
12		Болт М 10x35.6g.58.05 ГОСТ 7798 - 70*	10	
13		Болт М12x35.6g.58.05 ГОСТ 7798 - 70*	20	
14		Райка М10.5.05 ГОСТ 5915 - 70*	10	
15		Райка М12.5.05 ГОСТ 5915 - 70*	20	
16		Шайба 10.65г.05 ГОСТ 6402 - 70*	10	
17		Шайба 12.65г.05 ГОСТ 6402 - 70*	20	

ИМ. И ПОДП. ПОДЛ. И ДАТА
ИМ. И ПОДП. ПОДЛ. И ДАТА
ИМ. И ПОДП. ПОДЛ. И ДАТА
ИМ. И ПОДП. ПОДЛ. И ДАТА

НО21.06.01.000

ИМ. ЛИСТ	И ДОКУМ.	ПОДПИСЬ	ДАТА
РАЗРАБ.	БУЛЫГИНА	В.С.	
ПРОВ.	СМИРНОВА	Л.В.	
УЧ. ПР.	ЛЕБОВА	Л.В.	
И. КОНТР.	СМИРНОВА	Л.В.	
УТВ.	ВОРОБЬЕВ	В.В.	

КОРПУС ПОДШЫПНИКА

Лист	Лист	Листов
	1	1

ВОЗДУШПРОЛЕТОХОЗ

ФОРМАТ А4

Кол.	Обозначение	Наименование	Кол.	Примечание
		<u>Документация</u>		
А3	НО21.02.03.300 СБ	Сборочный чертёж		
		<u>Детали</u>		
А3	1 НО21.02.03.301	Крышка	1	
А3	2 НО21.02.03.302	Корпус	1	
А4	3 НО21.02.03.303	Основание	1	
		<u>Стандартные изделия</u>		
6		Болт М16x100.58.05 ГОСТ 7793 - 70*	2	
7		Шайба 16.65г.05 ГОСТ 6402 - 70*	2	

ИМ. И ПОДП. ПОДЛ. И ДАТА
ИМ. И ПОДП. ПОДЛ. И ДАТА
ИМ. И ПОДП. ПОДЛ. И ДАТА
ИМ. И ПОДП. ПОДЛ. И ДАТА

НО21.02.03.300

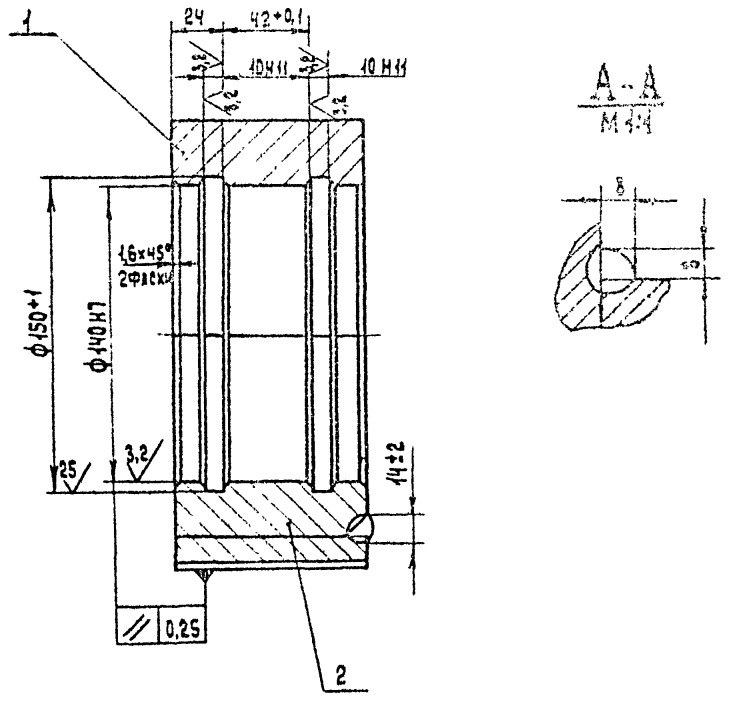
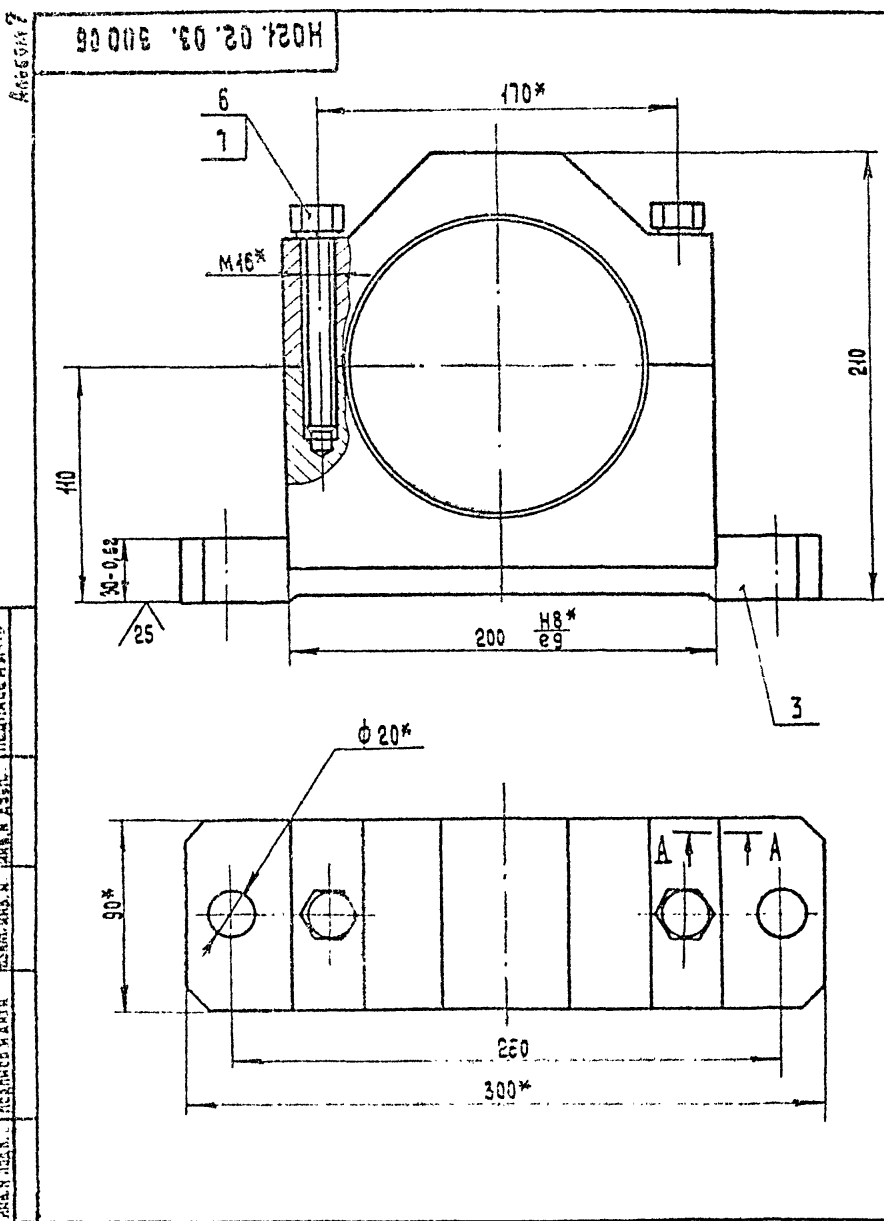
ИМ. ЛИСТ	И ДОКУМ.	ПОДПИСЬ	ДАТА
РАЗРАБ.	БУЛЫГИНА	В.С.	
ПРОВ.	СМИРНОВА	Л.В.	
УЧ. ПР.	ЛЕБОВА	Л.В.	
И. КОНТР.	СМИРНОВА	Л.В.	
УТВ.	ВОРОБЬЕВ	В.В.	

КОРПУС ПОДШЫПНИКА

Лист	Лист	Листов
	1	1

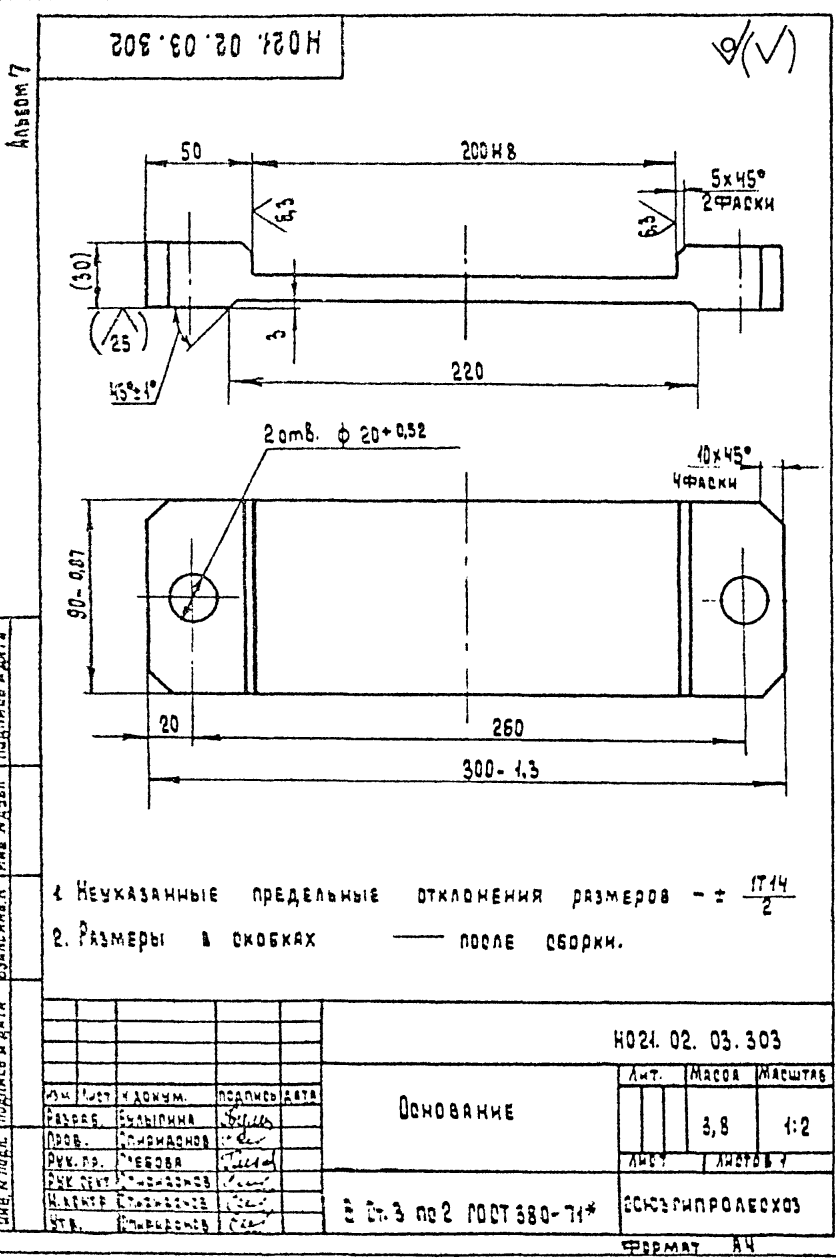
ВОЗДУШПРОЛЕТОХОЗ

ФОРМАТ А4

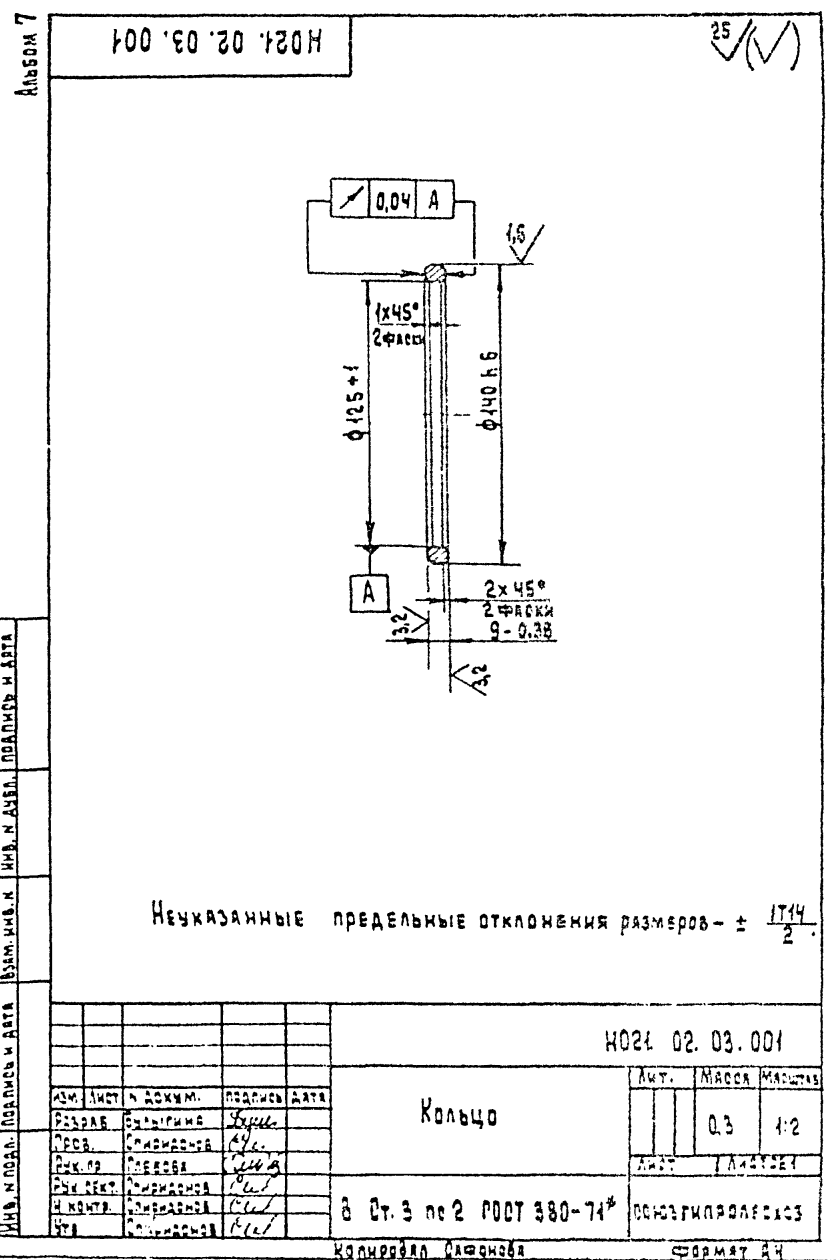


1. * Размеры для справок.
2. Неуказанные предельные отклонения размеров - $\pm \frac{IT14}{2}$.
3. Сварка ручная электродуговая.

				Н024.02.03.3006		
Кол. листов	в докум.	подп.	дата	Корпус подшипника.	Лист	Масштаб
Разраб.	С.И.И.И.И.	С.И.И.И.И.		Сварочный чертёж	6,8	1:2
Пров.	С.И.И.И.И.	С.И.И.И.И.			Листов	
Руч.р.	С.И.И.И.И.	С.И.И.И.И.				
Руч.ркт.	С.И.И.И.И.	С.И.И.И.И.				
Н.контр.	С.И.И.И.И.	С.И.И.И.И.				
И.тв.	С.И.И.И.И.	С.И.И.И.И.				
				СОЮЗГИПРОПРОЕКТ		
				Формат А3		



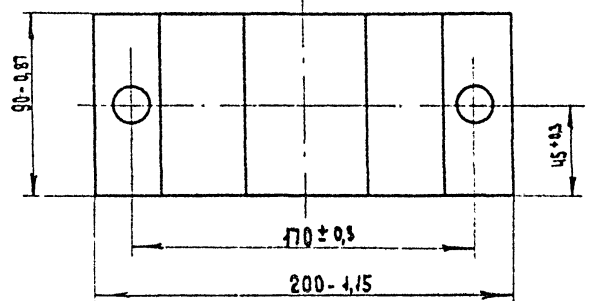
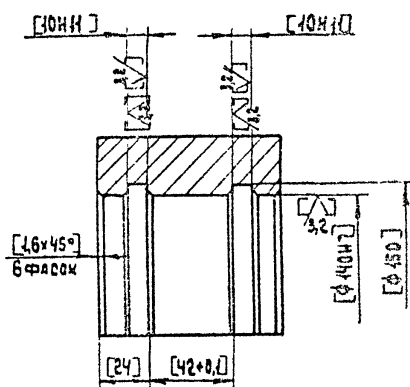
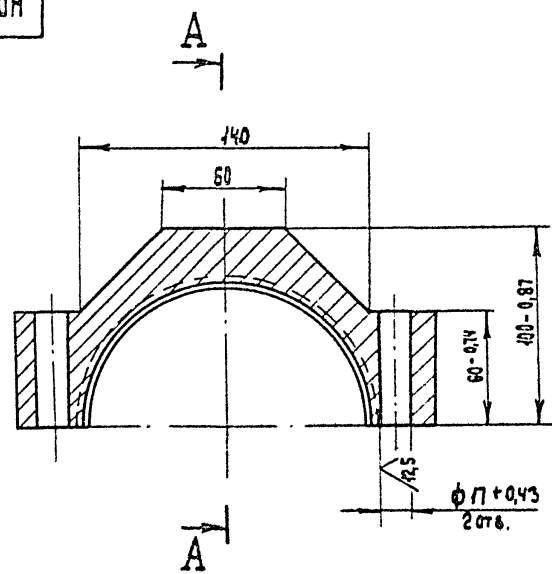
				Н024.02.03.303		
Кол. листов	в докум.	подп.	дата	Основание	Лист	Масштаб
Разраб.	С.И.И.И.И.	С.И.И.И.И.			3,8	1:2
Пров.	С.И.И.И.И.	С.И.И.И.И.			Листов	
Руч.р.	С.И.И.И.И.	С.И.И.И.И.				
Руч.ркт.	С.И.И.И.И.	С.И.И.И.И.				
Н.контр.	С.И.И.И.И.	С.И.И.И.И.				
И.тв.	С.И.И.И.И.	С.И.И.И.И.				
				СОЮЗГИПРОПРОЕКТ		
				Формат А4		



				Н024.02.03.001		
Кол. листов	в докум.	подп.	дата	Кольцо	Лист	Масштаб
Разраб.	С.И.И.И.И.	С.И.И.И.И.			0.3	1:2
Пров.	С.И.И.И.И.	С.И.И.И.И.			Листов	
Руч.р.	С.И.И.И.И.	С.И.И.И.И.				
Руч.ркт.	С.И.И.И.И.	С.И.И.И.И.				
Н.контр.	С.И.И.И.И.	С.И.И.И.И.				
И.тв.	С.И.И.И.И.	С.И.И.И.И.				
				СОЮЗГИПРОПРОЕКТ		
				Формат А4		

Н021.02.03.302

25 (✓)



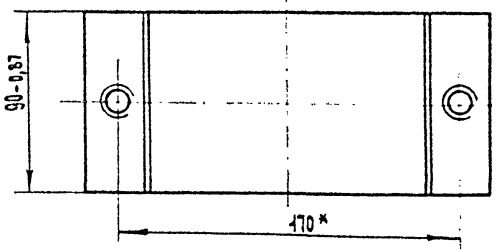
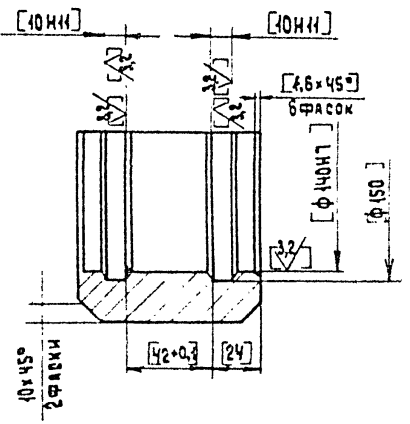
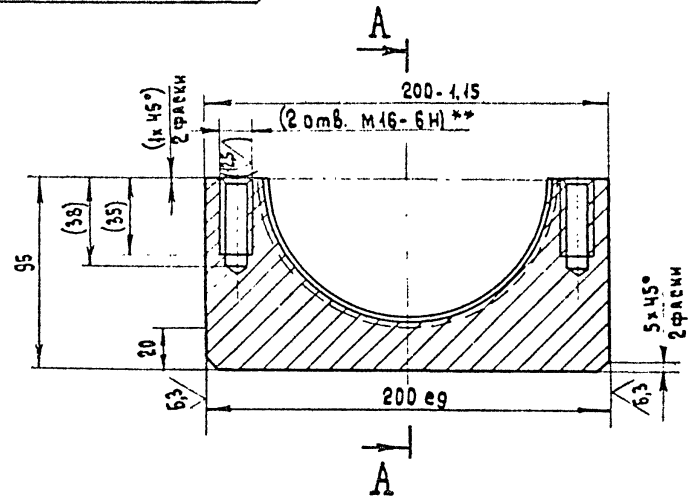
1. Неуказанные предельные отклонения размеров — $\pm \frac{IT14}{2}$
2. Обработки по размерам в квадратных скобках производить совместно с дет. Н021.02.03.301.
3. Детали применять совместно.

				Н021.02.03.302			
Изм	Лист	И докум.	Подп.	Дата	Корпус		
РАЗРАБ.	СЫСЫЛКИНА	СЕРЫ					
ПРОВ.	СПИРИДОНОВ	СЕРЫ					
РЧК. ГР.	СЛЕВОВА	СЕРЫ					
РЧК. СЕКТ.	СПИРИДОНОВ	СЕРЫ					
И. КОНТР.	СПИРИДОНОВ	СЕРЫ			В с. 3 по 2 ГОСТ 380-71*		
УТВ.	СПИРИДОНОВ	СЕРЫ					
					Лист	Масштаб	Листов
						2,5	1:2
					Лист	Листов	
					СОЮЗГИПРОЛЕДХОЗ		

ФОРМАТ А3

Н021.02.03.301

25 (✓)



- 1.* Размер для справок.
- 2.** Обработать по сопрягаемой детали Н021.02.03.302.
3. Неуказанные предельные отклонения размеров — $\pm \frac{IT14}{2}$.
4. Обработку по размерам в квадратных скобках производить совместно с дет. Н021.02.03.301.
5. Детали применять совместно.
6. Размеры в круглых скобках после сборки.

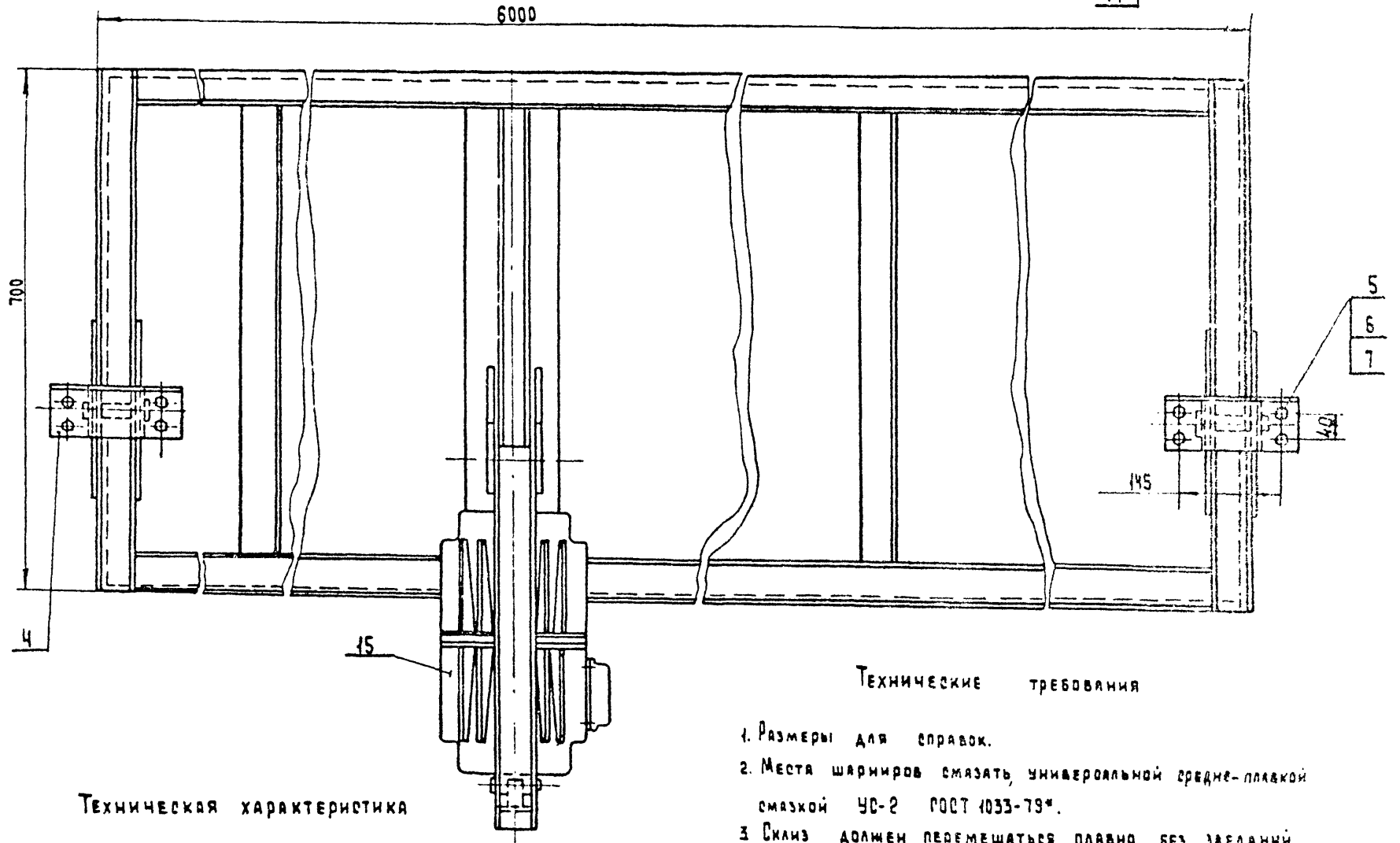
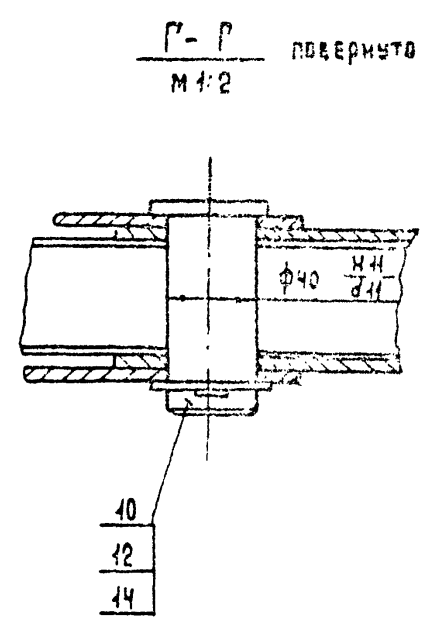
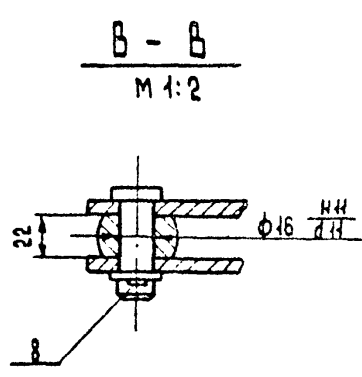
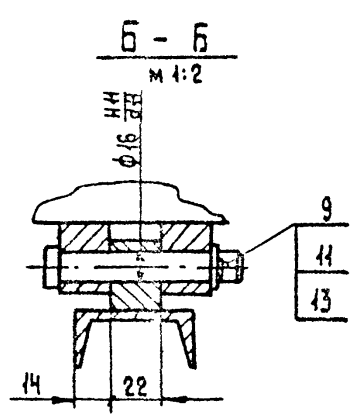
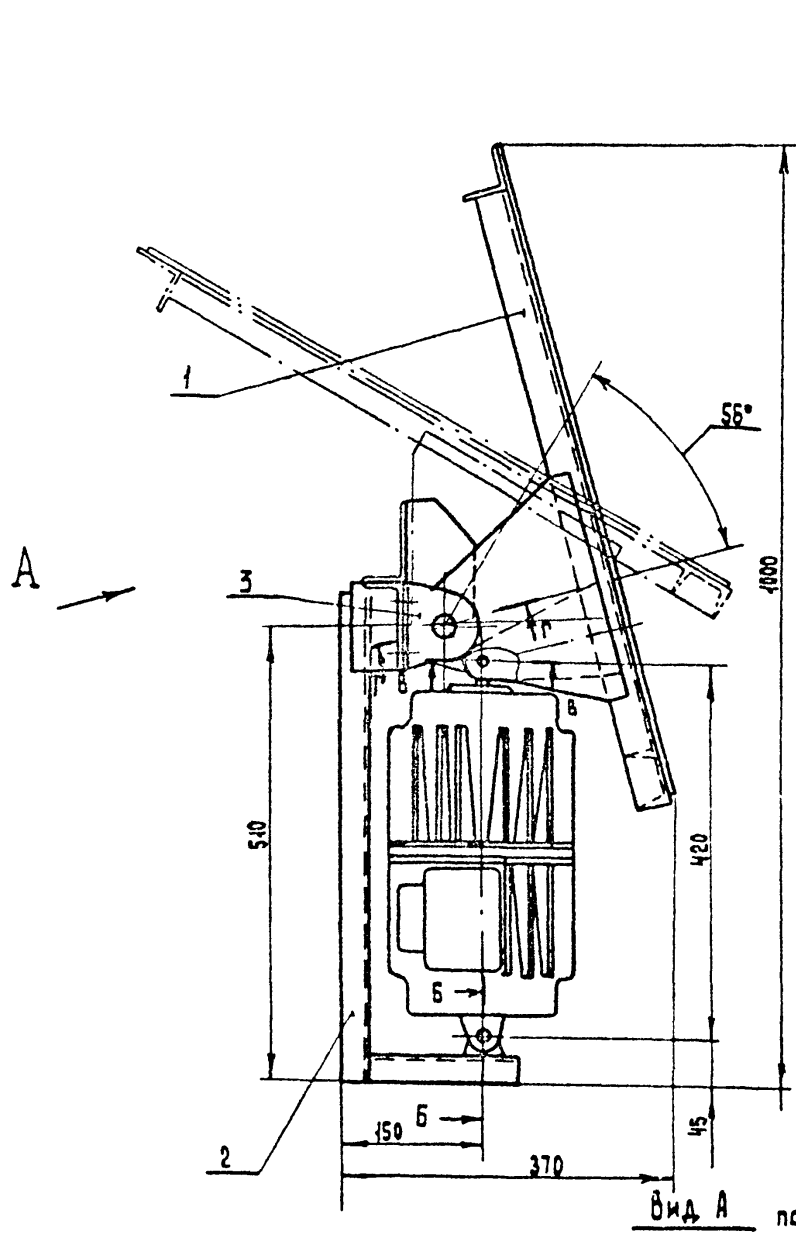
				Н021.02.03.301			
Изм	Лист	И докум.	Подп.	Дата	Крышка		
РАЗРАБ.	СЫСЫЛКИНА	СЕРЫ					
ПРОВ.	СПИРИДОНОВ	СЕРЫ					
РЧК. ГР.	СЛЕВОВА	СЕРЫ					
РЧК. СЕКТ.	СПИРИДОНОВ	СЕРЫ					
И. КОНТР.	СПИРИДОНОВ	СЕРЫ			В с. 3 по 2 ГОСТ 380-71*		
УТВ.	СПИРИДОНОВ	СЕРЫ					
					Лист	Масштаб	Листов
						0,5	1:2
					Лист	Листов	
					СОЮЗГИПРОЛЕДХОЗ		

КОЛЕСОВА СЛЕВОВА

ФОРМАТ А4

400387-08 34

АЛБЮМ 7
 ИМЯ И ФАМИЛИЯ
 ПОДПИСЬ И ДАТА
 ИМЯ И ФАМИЛИЯ
 ПОДПИСЬ И ДАТА
 ИМЯ И ФАМИЛИЯ
 ПОДПИСЬ И ДАТА
 ИМЯ И ФАМИЛИЯ
 ПОДПИСЬ И ДАТА



Техническая характеристика

1. Тип привода - ТЭ-80У2.
2. Развиваемое усилие подъема, кгс не менее 100.
3. Ход штока, мм 50.
4. Время подъема штока при номинальном усилии, с, не более 0,50.
5. Время опускания штока при номинальном усилии, с, не более 0,32.
6. Напряжение, В, 380.
7. Потребляемая мощность, Вт, не более 240.

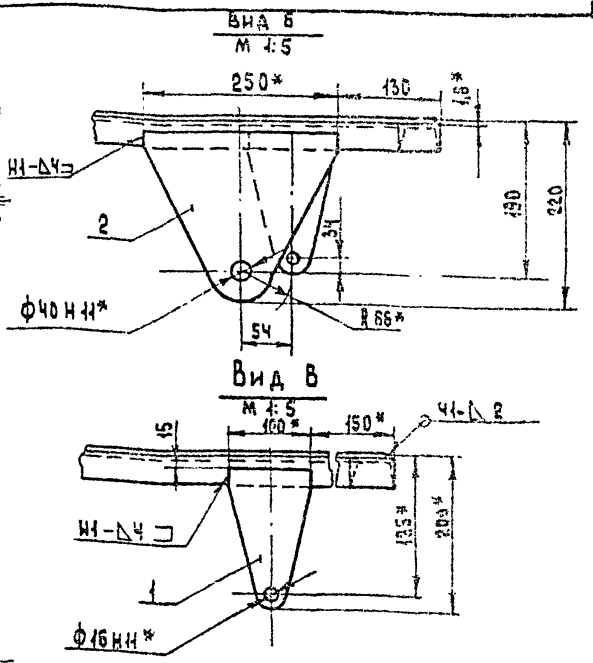
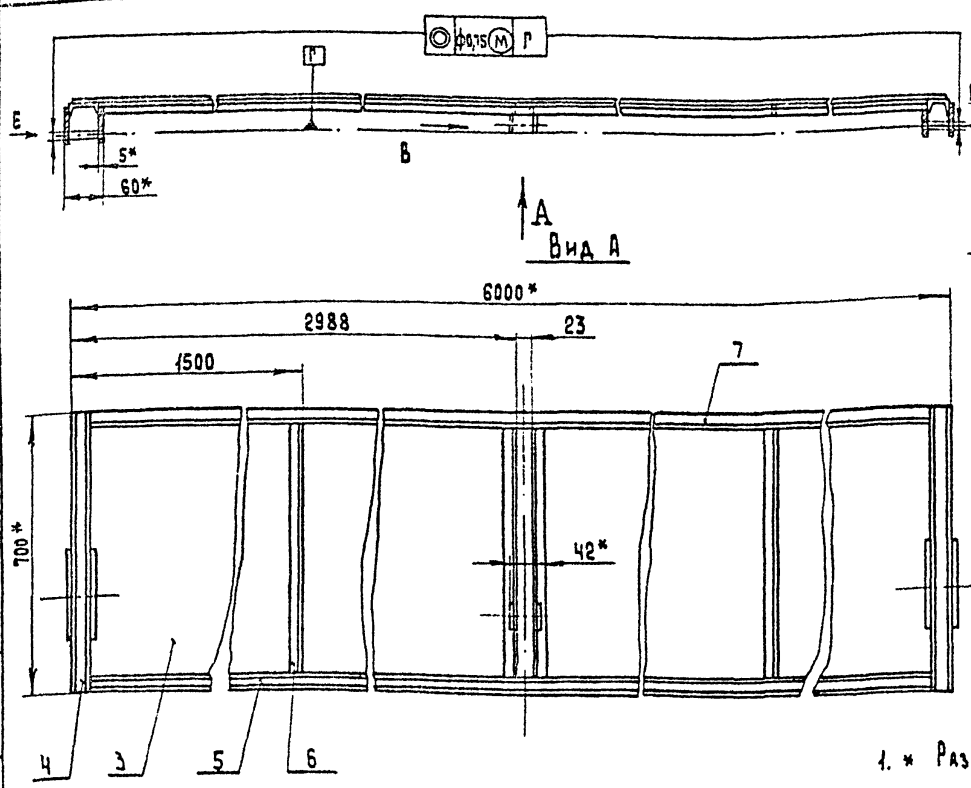
Технические требования

1. Размеры для справок.
2. Места шарниров смазать универсальной средне-вязкой смазкой УС-2 ГОСТ 1033-79*.
3. Скользящий элемент должен перемещаться плавно, без заеданий.

ИЗМ. И ПОДП. ПОДП. И ДАТА
 ИЗМ. И ПОДП. ПОДП. И ДАТА
 ИЗМ. И ПОДП. ПОДП. И ДАТА

Изм.	Лист	И. док.	подп.	дата	НО21.02.04.000.05	Лист	Масса	Масштаб
РАЗРАБ.	1	Рурьякова	Рур		Распределитель досок Сборочный чертёж	150	1:5	
ПРОВ.		Спирядов	Сп			Лист	Листов	
Р.У.К. ГР.		Спирядов	Сп					
Р.У.К. ВЕК.		Спирядов	Сп					
И. КОМП.		Спирядов	Сп					
ЧТ.В.		Рогачев	Рог					

НО21.02.04.400 ББ

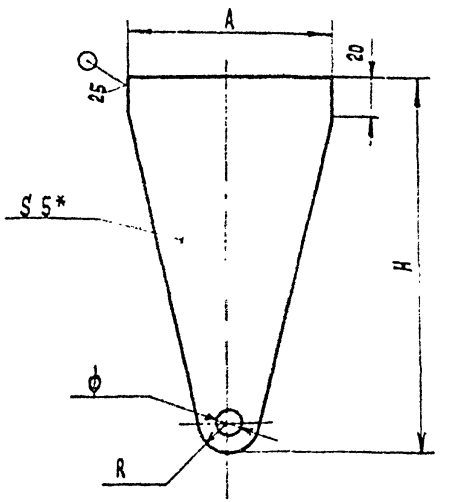


1. * Размеры для справок.

- 2. Неуказанные предельные отклонения размеров $\pm \frac{IT14}{2}$.
- 3. Шероховатость обрабатываемых поверхностей деталей Б4-25.
- 4. Сварные швы по ГОСТ 5264-80 Т1-Д4, кроме мест указанных особо.
- 5. Покрытие: грунтровка ГФ-021 ГОСТ 25129-82, эмаль ПФ-415, серая ГОСТ 6465-76, III СЗ.

НО21.02.04.400 ББ		Лит	Масштаб	Листов
Склад		415	1:40	1
Сборочный чертёж		СОЮЗПРОЛЕСХОЗ		

НО21.02.04.101

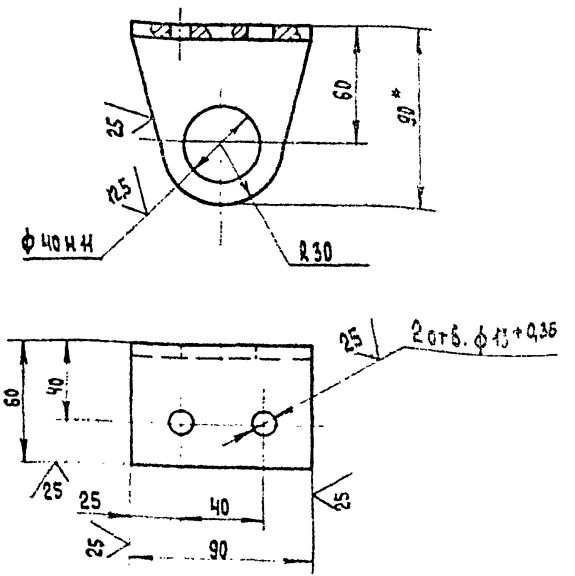


Обозначение	Размеры, мм				Масса, кг
	A	H	R	φ	
НО21.02.04.101	100	185	15	40 H 11	0,35
-01	250	205	30	40 H 11	0,5

- 1. * Размер для справок.
- 2. Предельные отклонения размеров $\pm \frac{IT14}{2}$.

НО21.02.04.101		Лит	Масштаб	Листов
Прочушина		см. табл.	1:2	1
Лист 6-ПН-5 ГОСТ 14903-74*		СОЮЗПРОЛЕСХОЗ		

НО21.02.04.001

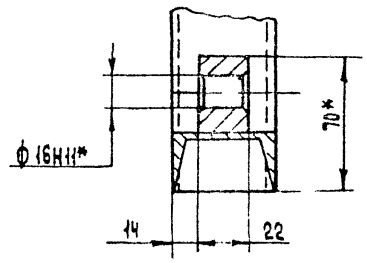
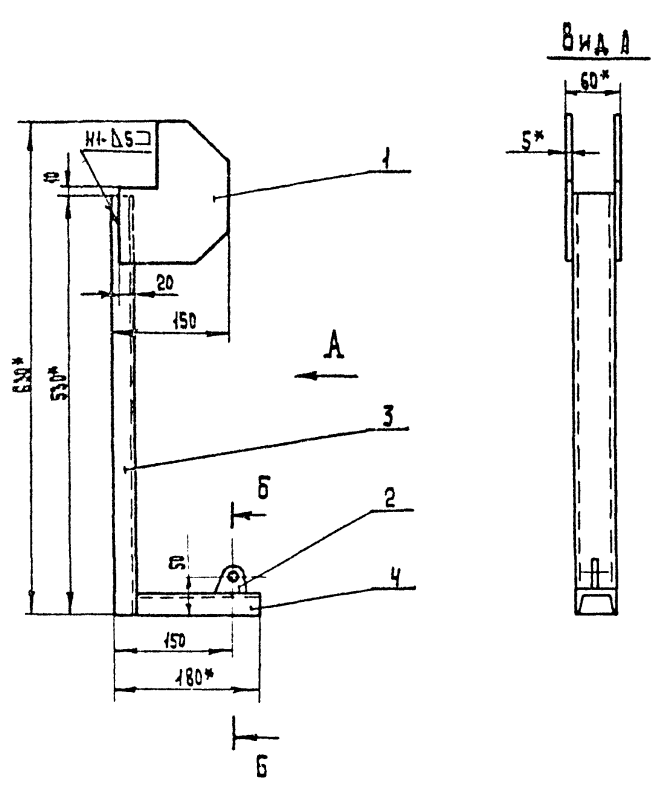


- 1. * Размер для справок.
- 2. Неуказанные предельные отклонения размеров $\pm \frac{IT14}{2}$.

НО21.02.04.001		Лит	Масштаб	Листов
Прочушина		0,5	1:2	1
Уголок 90x90x6-6 ГОСТ 8509-86		СОЮЗПРОЛЕСХОЗ		

Н021.02.04.200 СБ

Б-Б
М 1:2

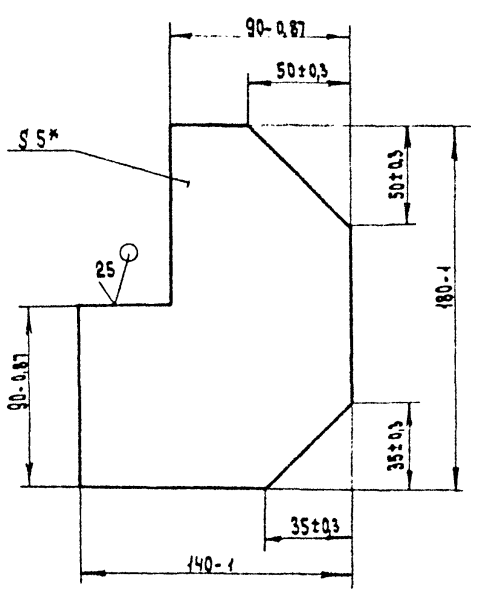


1. * Размеры для справок.
2. Неуказанные предельные отклонения размеров: $\pm \frac{IT14}{2}$.
3. Шероховатость обрабатываемых поверхностей деталей Б4 - $R_{a2.5}$.
4. Сварка ручная электродная. Сварные швы по ГОСТ 5264-80 Т1-Δ4, кроме мест, указанных особо.
5. Покрытие: грунтовка ПФ-021 ГОСТ 25129-82, эмаль ПФ-115, серая ГОСТ 6465-76*, III Сз.
6. Отверстие от покрытия предохранить.

ИМЯ И ПОД. ПОДПИСЬ И ДАТА
ИМЯ И ПОД. ПОДПИСЬ И ДАТА
ИМЯ И ПОД. ПОДПИСЬ И ДАТА
ИМЯ И ПОД. ПОДПИСЬ И ДАТА

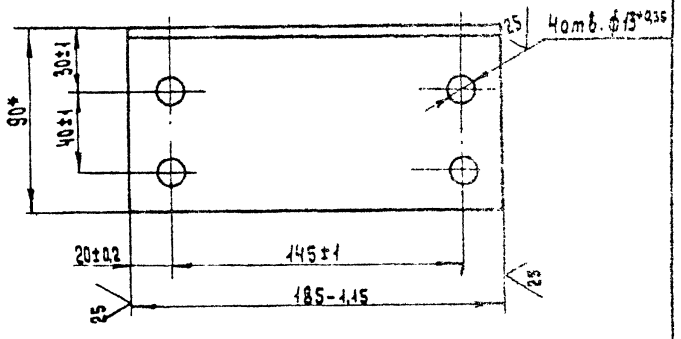
				Н021.02.04.200 СБ	
ИМ. ЛИСТ	И ДОКУМ.	ПОДП.	ДАТА	ЛИСТ	МАССА ИМАСШ.
РАЗРАБ.	УРЯКОВА	С/С			4,6 1:5
ПРОВ.	СПИРИДОНОВ	С/С		ЛИСТ	ЛИСТОВ
РЧК. ОР.	ЛЕБОВА	С/С			
РЧК. СЕКТ.	СПИРИДОНОВ	С/С			
И. КАНТЯ.	СПИРИДОНОВ	С/С			
ЧТ. А.	СПИРИДОНОВ	С/С			
				Кронштейн Сборочный чертёж.	
				ФОРМАТ А3	

Н021.02.04.201



* Размер для справок.

Н021.02.04.002



* Размер для справок.

Альбом 7

Альбом 7

ИМЯ И ПОД. ПОДПИСЬ И ДАТА
ИМЯ И ПОД. ПОДПИСЬ И ДАТА
ИМЯ И ПОД. ПОДПИСЬ И ДАТА
ИМЯ И ПОД. ПОДПИСЬ И ДАТА

ИМЯ И ПОД. ПОДПИСЬ И ДАТА
ИМЯ И ПОД. ПОДПИСЬ И ДАТА
ИМЯ И ПОД. ПОДПИСЬ И ДАТА
ИМЯ И ПОД. ПОДПИСЬ И ДАТА

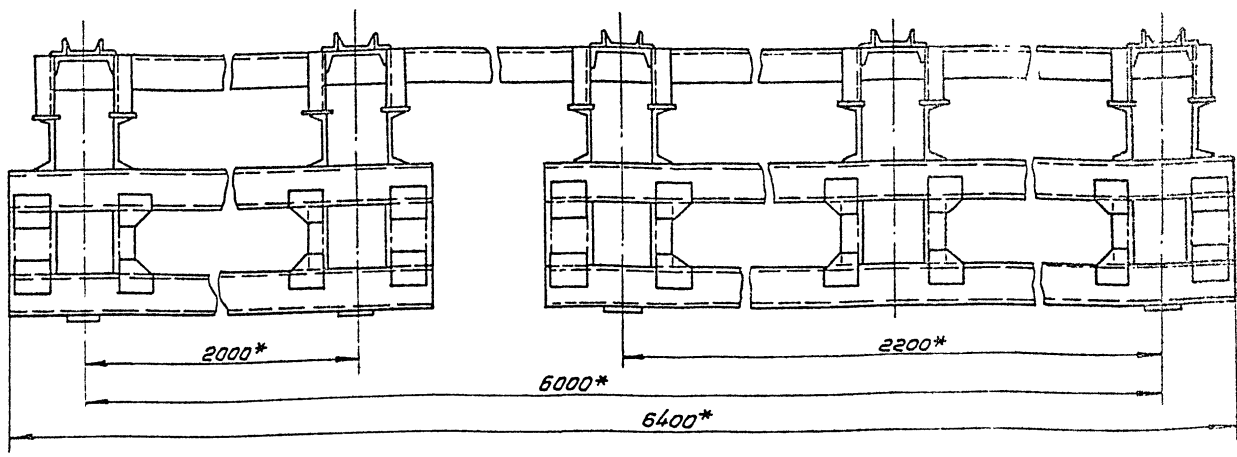
				Н021.02.04.201	
ИМ. ЛИСТ	И ДОКУМ.	ПОДПИСЬ	ДАТА	ЛИСТ	МАССА ИМАСШ.
РАЗРАБ.	УРЯКОВА	С/С			0,75 1:2
ПРОВ.	СПИРИДОНОВ	С/С		ЛИСТ	ЛИСТОВ
РЧК. ОР.	ЛЕБОВА	С/С			
РЧК. СЕКТ.	СПИРИДОНОВ	С/С			
И. КАНТЯ.	СПИРИДОНОВ	С/С			
ЧТ. А.	СПИРИДОНОВ	С/С			
				Резьба	
				ФОРМАТ А4	

				Н021.02.04.002	
ИМ. ЛИСТ	И ДОКУМ.	ПОДПИСЬ	ДАТА	ЛИСТ	МАССА ИМАСШ.
РАЗРАБ.	УРЯКОВА	С/С			1,4 1:2
ПРОВ.	СПИРИДОНОВ	С/С		ЛИСТ	ЛИСТОВ
РЧК. ОР.	ЛЕБОВА	С/С			
РЧК. СЕКТ.	СПИРИДОНОВ	С/С			
И. КАНТЯ.	СПИРИДОНОВ	С/С			
ЧТ. А.	СПИРИДОНОВ	С/С			
				Кронштейн	
				ФОРМАТ А4	

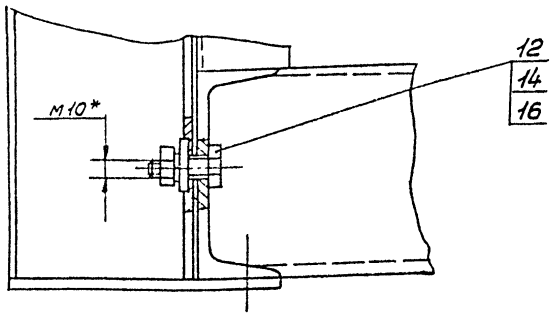
400207-08 37

НО21.05.01.00005

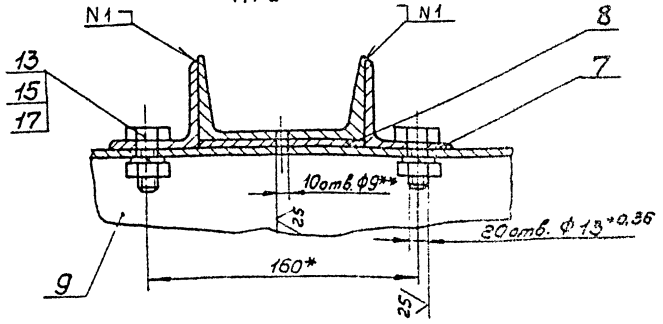
Вид Г лист
M1:10



I лист
M1:2



A-A лист
M1:2



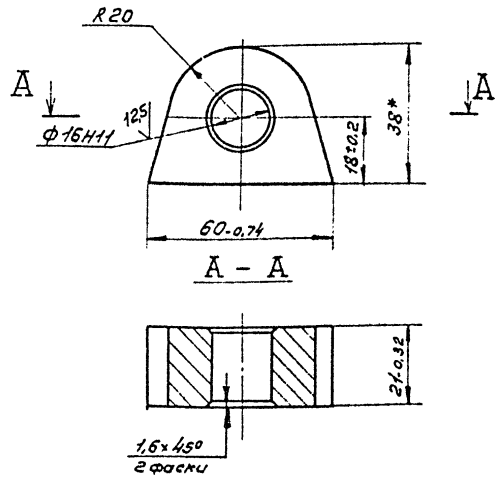
Изд.	Лист	№ докум.	Подп.	Дата	НО21.05.01.00005	Лист
	2				НО21.05.01.00005	2

Копировал Фиделья

Лист 7

НО21.02.04.202

25/ (✓)



Изд. Лист № докум. Подп. Дата

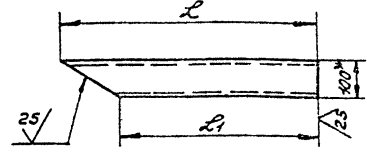
Изд.	Лист	№ докум.	Подп.	Дата	НО21.02.04.202	Лист	Масса	Масштаб
						1	0.4	1:1
Прочина					Ст 3 ГОСТ 380-71*			
					СОЮЗГИПРОЛЕСХОЗ			

Копировал Фиделья

Лист 7

НО21.05.01.507

25/ (✓)



Обозначение	L	Разд. отв.л.	L1	Разд. отв.л.	Масса, кг
	мм		мм		
НО21.05.01.507	700	-2	550	-1.75	5.2
-01	1300	-3.1	980	-2.3	11

Изд. Лист № докум. Подп. Дата

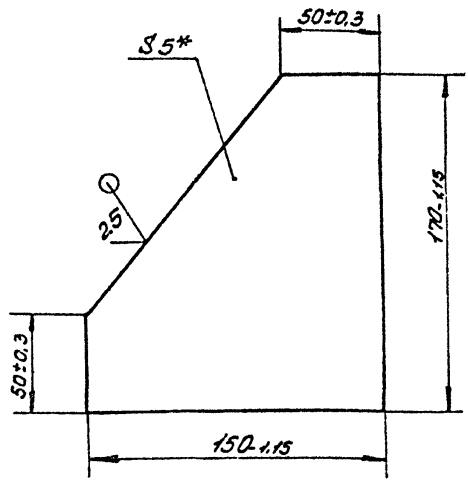
Изд.	Лист	№ докум.	Подп.	Дата	НО21.05.01.507	Лист	Масса	Масштаб
						1		1:10
Раскос					10-ГОСТ 8240-72*			
					СОЮЗГИПРОЛЕСХОЗ			

Копировал Фиделья

* Размер для справок.

НОЭ1.02.05.002

(V) A



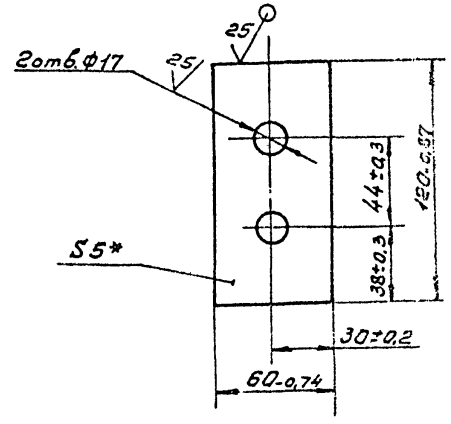
* Размер для справок.

НОЭ1.02.05.002

Изм/Лист	№ докум.	Подп.	Дата	Ребро	Лист	Масса	Масштаб
Разраб.	Утверждаю	Экз.					
Проф.	Специальная	С.И.				0,4	1:2
Руковод.	Гнездо	С.И.			Лист	Листов	1
Исполн.	Специальная	С.И.		Лист		Б-ПН5 ГОСТ 19903-74*	
Утв.	Специальная	С.И.		Лист		8 Ст. 2 ГОСТ 14637-79	
						СОЮЗГИПРОЛЕСХОЗ	
						Копировал С.И.	
						Формат А4	

НОЭ1.02.05.003

(V) A



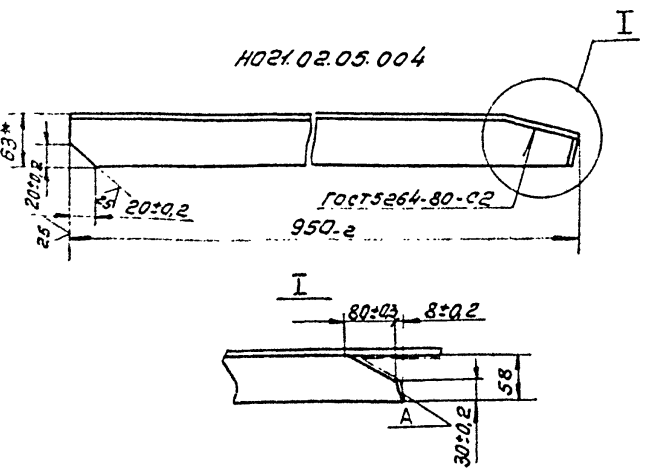
* Размер для справок.

НОЭ1.02.05.003

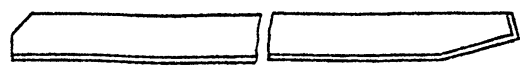
Изм/Лист	№ докум.	Подп.	Дата	Фланец	Лист	Масса	Масштаб
Разраб.	Утверждаю	Экз.					
Проф.	Специальная	С.И.				0,15	1:2
Руковод.	Гнездо	С.И.			Лист	Листов	1
Исполн.	Специальная	С.И.		Лист		Б-ПН5 ГОСТ 19903-74*	
Утв.	Специальная	С.И.		Лист		8 Ст. 2 ГОСТ 14637-79	
						СОЮЗГИПРОЛЕСХОЗ	
						Копировал С.И.	
						Формат А4	

НОЭ1.02.05.004

(V) A



НОЭ1.02.05.004-01-зеркальное отражение. Остальное - см. НОЭ1.02.05.004



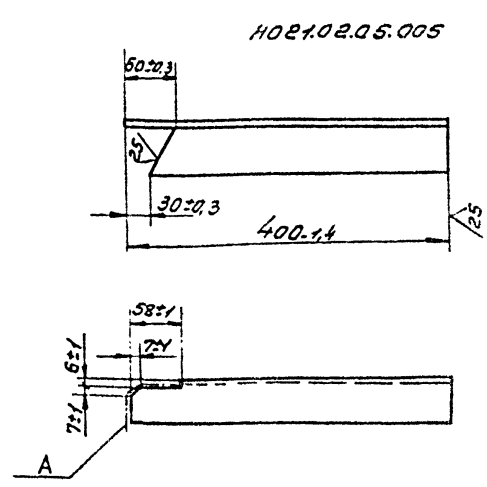
1. * Размер для справок. 2. Шероховатость поверхности А - 2.5/

НОЭ1.02.05.004

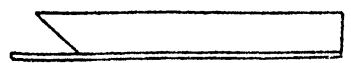
Изм/Лист	№ докум.	Подп.	Дата	Балка	Лист	Масса	Масштаб
Разраб.	Утверждаю	Экз.					
Проф.	Специальная	С.И.				4,7	1:5
Руковод.	Гнездо	С.И.			Лист	Листов	1
Исполн.	Специальная	С.И.		Лист		Б3.Б3.5.5-Б ГОСТ 8509-85	
Утв.	Специальная	С.И.		Лист		8 Ст. 2 ГОСТ 335-79	
						СОЮЗГИПРОЛЕСХОЗ	
						Копировал С.И.	
						Формат А4	

НОЭ1.02.05.005

(V) A



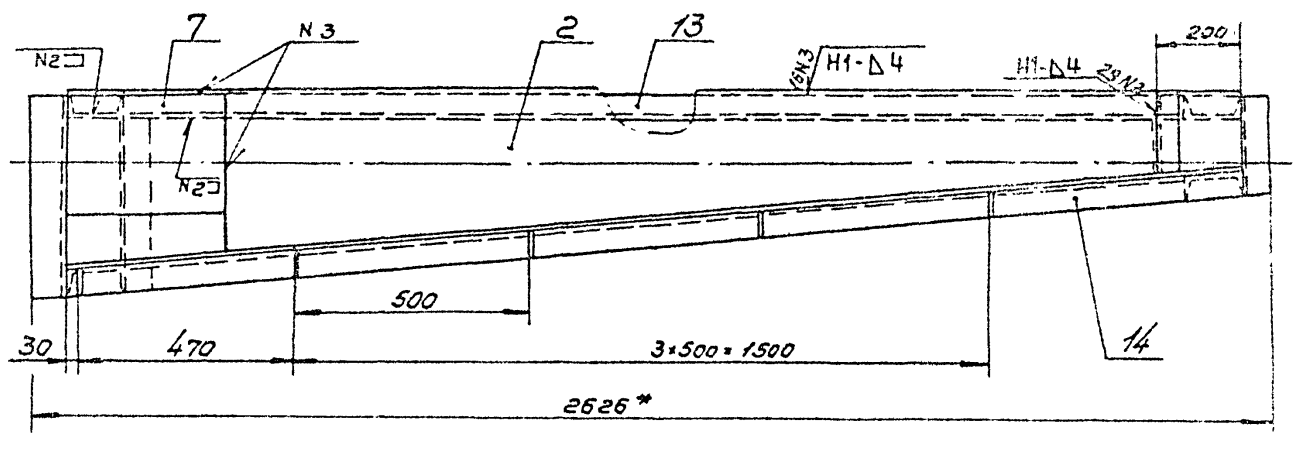
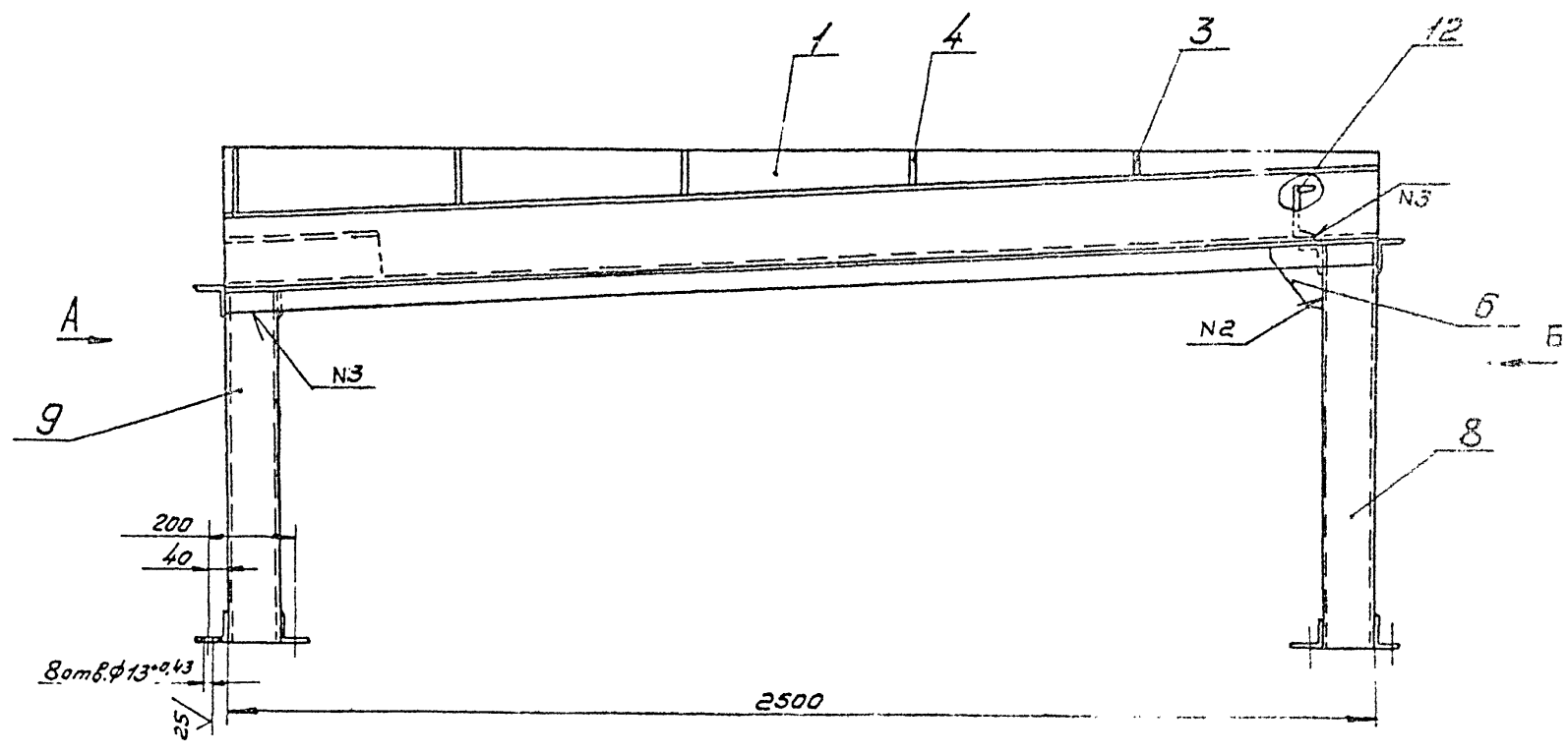
НОЭ1.02.05.005-01-зеркальное отражение. Остальное - см. НОЭ1.02.05.005



Шероховатость поверхности А - 2.5/

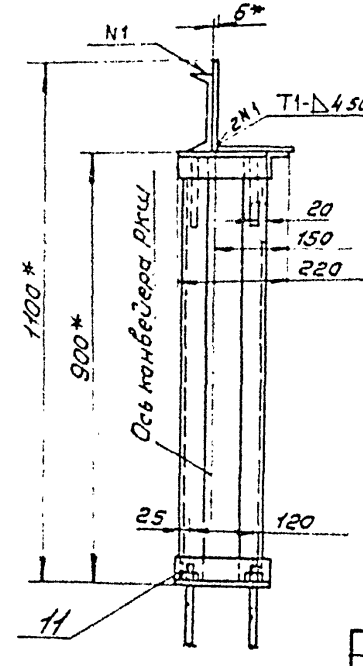
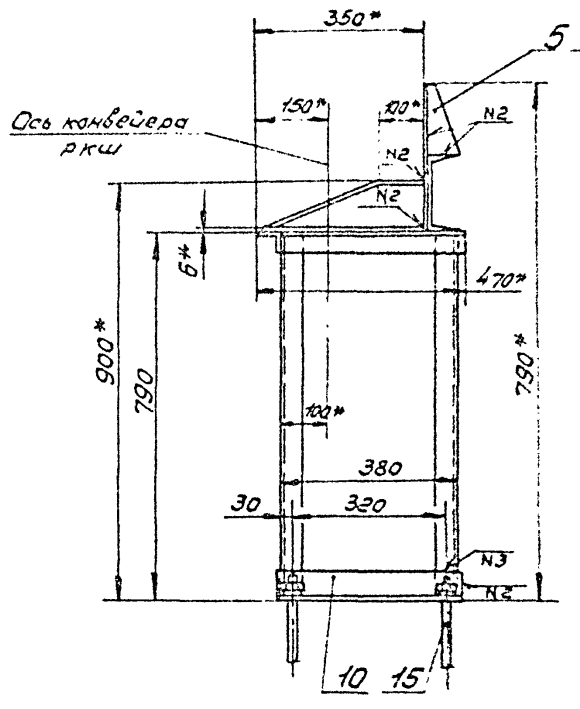
НОЭ1.02.05.005

Изм/Лист	№ докум.	Подп.	Дата	Балка	Лист	Масса	Масштаб
Разраб.	Утверждаю	Экз.					
Проф.	Специальная	С.И.				2,2	1:5
Руковод.	Гнездо	С.И.			Лист	Листов	1
Исполн.	Специальная	С.И.		Лист		Б3.Б3.5.5-Б ГОСТ 8509-85	
Утв.	Специальная	С.И.		Лист		8 Ст. 2 ГОСТ 335-79	
						СОЮЗГИПРОЛЕСХОЗ	
						Копировал С.И.	
						Формат А4	



Вид А

Вид Б



1. * Размеры для справок.
2. Предельные отклонения размеров $\pm \frac{IT-4}{2}$.
3. Шероховатость обрабатываемых поверхностей деталей 64 - 25/.
4. Сварные швы по Гост 5254.80.
5. Для обеспечения правильной работы полки, ее следует отрегулировать при монтаже склиза.
6. Покрытие: грунтровка ГФ-021 гост 25129-82, эмаль ПФ-115, серая гост 5465-76, II, СЗ.
7. Отверстия от покрытия предохранить.

Изм. в докум. / Подп. и дата / Изм. в докум. / Подп. и дата / Изм. в докум. / Подп. и дата / Изм. в докум. / Подп. и дата

				НО21.03.00.000006	
Изм./лист	№ докум.	Подп.	Дата	Полка сбросная. Сборочный черт.ем.	Масштаб
Разраб.	Гурьякова	Л.К.			1:10
Проб.	Степанова	К.С.			Лист 1 из 1
Рук.зд.	Глебова	Л.И.			
Рисов.	Степанова	О.И.			
Н.контр.	Степанова	О.И.			
Утв.	Рогов	В.А.			

Лист	Зона	Лист	Обозначение	Наименование	Кол.	Примечание
				Документация		
			НО21.04.00.000СБ	Сборочный чертёж	1	*1А2,А3
				Детали		
		1	НО21.04.00.001	Опора	1	
А4		2	НО21.04.00.002	Опора	1	
А4		3	НО21.04.00.003	Дно	1	
А3		4	НО21.04.00.004	Стенка	1	
А4		5	НО21.04.00.005	Стенка	1	
А4		6	НО21.04.00.006	Платик	2	
А4		7	НО21.04.00.007	Ребро	14	
		8	-01	Ребро	1	
		9	-02	Ребро	1	
		10	-03	Ребро	1	
		11	-04	Ребро	1	
		12	-05	Ребро	1	
		13	-06	Ребро	1	
		14	-07	Ребро	1	
		15	-08	Ребро	1	
		16	-09	Ребро	1	
		17	-011	Ребро	1	
		18	-012	Ребро	5	
		19	-013	Ребро	4	
		20	НО21.04.00.008	Опора	4	
		21	НО21.04.00.009	Косынка	8	
		22	-01	Косынка	8	

Лист	Зона	Лист	Обозначение	Наименование	Кол.	Примечание
			НО21.04.00.000	Устройство разборное		
				КОУЗРПРЛОЕСХОЗ		
				Копировал Фидель		

Лист	Зона	Лист	Обозначение	Наименование	Кол.	Примечание
				Документация		
			НО21.02.04.000СБ	Сборочный чертёж		
				Сборочные единицы		
А4		1	НО21.02.04.100	Склиз	1	
А4		2	НО21.02.04.200	Кронштейн	1	
				Детали		
А4		3	НО21.02.04.001	Проушина	4	
А4		4	НО21.02.04.002	Кронштейн	2	
				Стандартные изделия		
		5		Болт М12х35.6р.58-05		
				ГОСТ 7798-70*	8	
		6		Гайка М12.5.05		
				ГОСТ 5915-70*	8	
		7		Шайба 12.65Г.05		
				ГОСТ 6402-70*	8	
		8		Ось 22-16х9х40Ст3		
				ГОСТ 9650-80*	1	
		9		Ось 22-16х9х70Ст3		
				ГОСТ 9650-80*	1	
		10		Ось 22-40х9х80Ст3		
				ГОСТ 9650-80*	2	

Лист	Зона	Лист	Обозначение	Наименование	Кол.	Примечание
			НО21.02.04.000	Р.с. распределитель досок		
				КОУЗРПРЛОЕСХОЗ		
				Копировал Фидель		

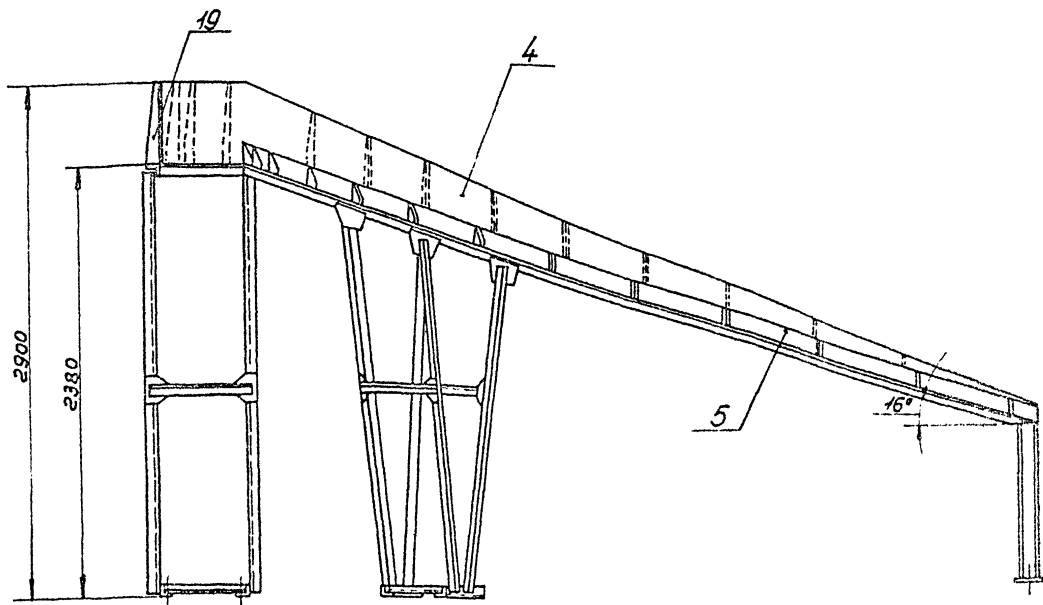
Лист	Зона	Лист	Обозначение	Наименование	Кол.	Примечание
Б4		23	НО21.04.00.011	Стойка		
				Уголок 63х63х5-Б-ГОСТ8509-86		
				ГОСТ 535-79*		
				L=2700 h 14	2	13 кг
Б4		24	НО21.04.00.012	Стойка		
				Уголок 63х63х5-Б-ГОСТ8509-86		
				ГОСТ 535-79*		
				L=2500 h 14	2	12 кг
Б4		25	НО21.04.00.013	Стойка		
				Уголок 63х63х5-Б-ГОСТ8509-86		
				ГОСТ 535-79*		
				L=2030 h 14	2	9,6 кг
Б4		26	НО21.04.00.014	Стойка		
				Уголок 63х63х5-Б-ГОСТ8509-86		
				ГОСТ 535-79*		
				L=1830 h 14	2	8,6 кг
Б4		27	НО21.04.00.015	Связь		
				Уголок 40х40х5-Б-ГОСТ19903-74*		
				ГОСТ 535-79*		
				L=480 h 14	5	1,4 кг
Б4		28	НО21.04.00.016	Связь		
				Уголок 63х63х5-Б-ГОСТ8509-86		
				ГОСТ 535-79*		
				L=58 h 14	4	2,5 кг
Б4		29	НО21.04.00.017	Связь		
				Уголок 63х63х5-Б-ГОСТ8509-86		
				ГОСТ 535-79*		
				L=460 h 14	2	2,4 кг
Б4		30	НО21.04.00.018	Связь-стойка		
				Швеллер 10-ГОСТ8240-72*		
				ГОСТ 535-79*		
				L=900 h 14	3	7,7 кг

Лист	Зона	Лист	Обозначение	Наименование	Кол.	Примечание
			НО21.04.00.000			
				КОУЗРПРЛОЕСХОЗ		
				Копировал Фидель		

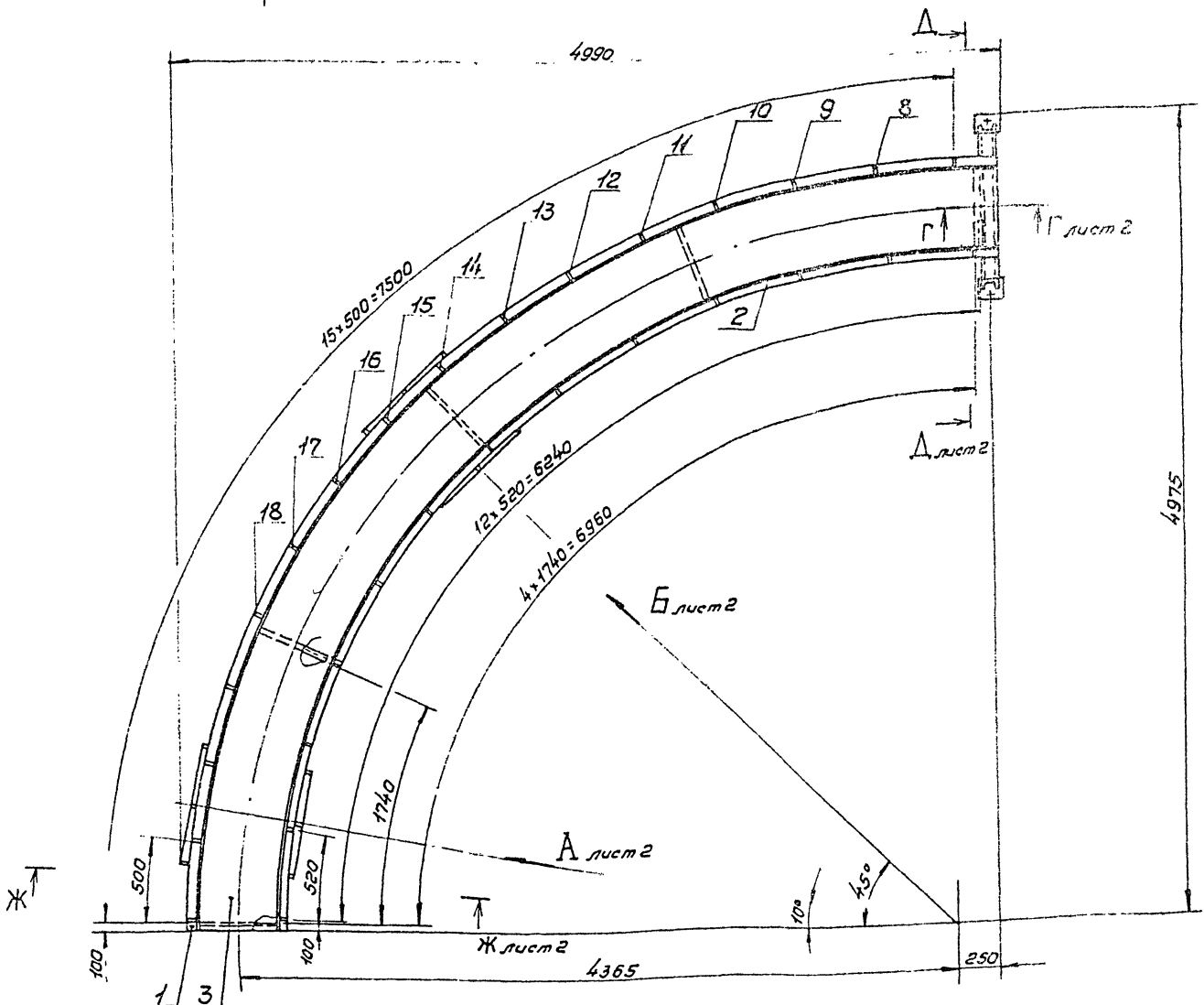
Лист	Зона	Лист	Обозначение	Наименование	Кол.	Примечание
Б4		11		Шайба 2-16-011		
				ГОСТ 9649-78*	8	
Б4		12		Шайба 2-40-011		
				ГОСТ 9649-78*	2	
Б4		13		Шплинт 4х28-001		
				ГОСТ 397-79*	2	
Б4		14		Шплинт 6,3х55-001		
				ГОСТ 397-79*	1	
Б4		15		Толкатель электродвигателя		г.Томск
				равлический ТЭ-80У2,		Электромеханич. з-д
				ТУ 16-530.192-80	1	ит. Вохрушева

Лист	Зона	Лист	Обозначение	Наименование	Кол.	Примечание
			НО21.02.04.000			
				КОУЗРПРЛОЕСХОЗ		
				Копировал Фидель		

А.А.А.А.



А лист 2



Г лист 2

Д лист 2

Б лист 2

Ж лист 2

1.* Размеры для справок.

- 2. Неуказанные предельные отклонения размеров $\pm \frac{1714}{2}$.
 - 3. Шероховатость обрабатываемых поверхностей деталей 54-50.
 - 4. Сварные швы по ГОСТ 5264-80.
 - 5. Покрытие: грунтовка ПФ-020 ГОСТ 25129-82, эмали ПФ-115, серая, ГОСТ 6465-76,* III сз.
- Отверстия от покрытия предохранить.

				НОЗ.04.00.000055		
Изм/Лист	№ докум	Поен	Дата	Ишт.	Масса	Листов
Разраб	Б.У.М.Л.М.А.Ф.И.				312	1:20
Проф.	С.И.М.И.М.А.Ф.И.			Лист 1	Листов 2	
Вып. зр.	Л.М.И.М.А.Ф.И.			СОЗЗНИПРОДЕСХОЗ		
Вып. сверт.	С.И.М.И.М.А.Ф.И.			Состав А2		
Исполн.	С.И.М.И.М.А.Ф.И.					
Утв.	Р.С.А.Ч.Е.В.					

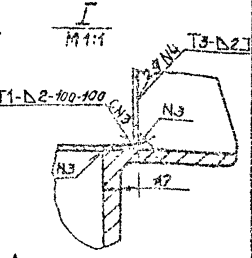
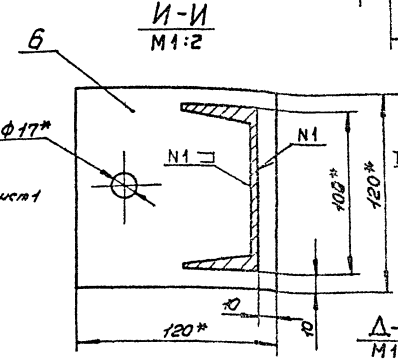
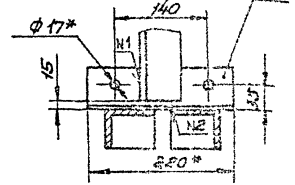
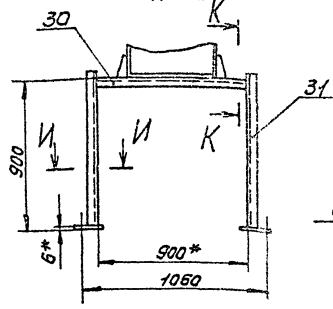
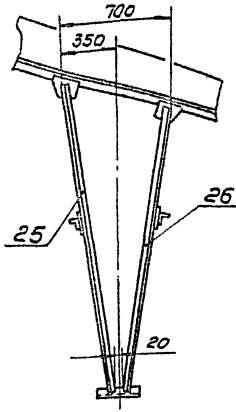
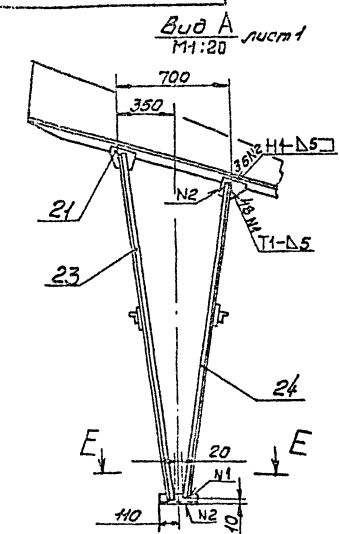
000000070720H

Вид Б М1:20 лист 1

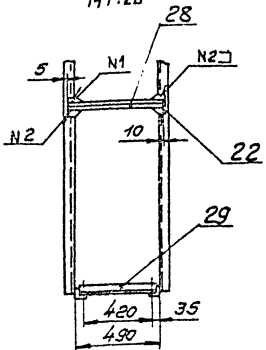
Вид В М1:20 лист 1

К-К М1:5

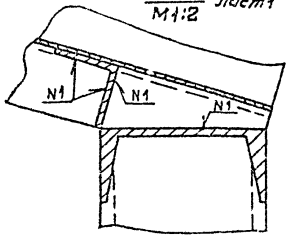
Вид А М1:20



Ж-Ж повернута, лист 1 М1:20



Г-Г лист 1 М1:2

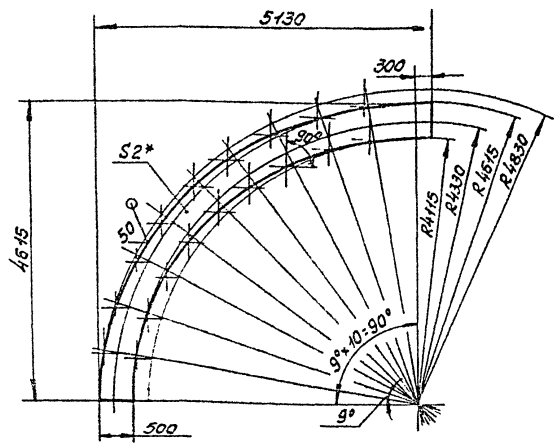


№ докум. Подп. Дата 02104.00.00005 2

Лист 1

Лист 7

00000004020H



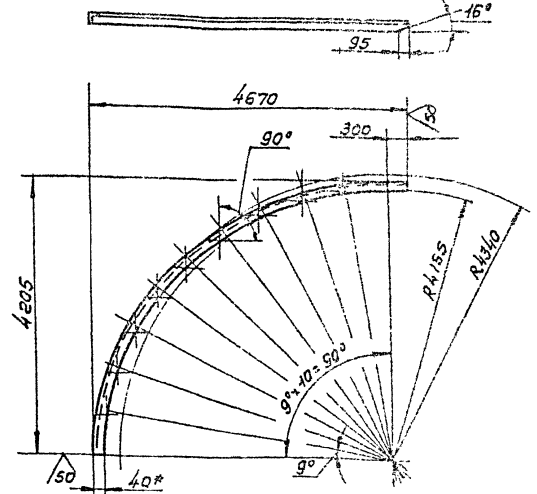
- 1.* Размер для справок.
2. Длина развертки $L = 7400$ мм.
3. Предельные отклонения размеров $\pm \frac{1714}{2}$.

002104.00.00003

№ лист	№ докум.	Подп.	Дата	Лист	Масса	Кол-во
1	002104.00.00003	С.М.	1990-05-14	1	59	1:50
Дно				Лист	Масса	Кол-во
				1	59	1:50

Лист 7

00000004020H



- 1.* Размер для справок.
2. Длина развертки $L = 6700$ мм.
3. Предельные отклонения размеров $\pm \frac{1714}{2}$.

002104.00.00002

№ лист	№ докум.	Подп.	Дата	Лист	Масса	Кол-во
1	002104.00.00002	С.М.	1990-05-14	1	20	1:50
Опора				Лист	Масса	Кол-во
				1	20	1:50

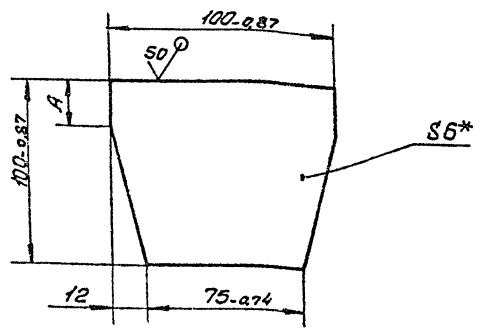
Лист 7

Лист 7

000327-08 44

НО2104.00.007

(✓)



Обозначение	А, мм	Масса, кг
НО2104.00.007	25	0,43
-01	55	0,5

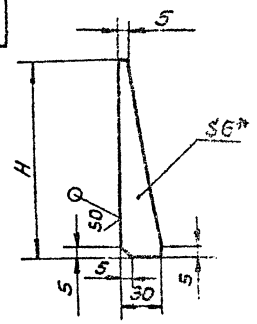
1.* Размер для справок.
2. Неуказанные предельные отклонения размеров $\pm \frac{IT14}{2}$

Унк. и дата
Взам. инв. №
Унк. и дата
Взам. инв. №

НО2104.00.009				Лист	Масса	Масштаб
Унк. и дата	Взам. инв. №	Унк. и дата	Взам. инв. №	1	0,7	1:2
Косынка				СОЮЗГИПРОЛЕСХОЗ		
5-ПН-Б ГОСТ 19903-74*				Лист 1 из 1		
8-СТЗ №2 ГОСТ 14637-79				Формат А4		

НО2104.00.007

(✓)



Обозначение	Н, мм	Масса, кг
НО2104.00.007	160	0,20
-01	170	0,21
-02	200	0,27
-03	230	0,30
-04	250	0,36
-05	290	0,39
-06	320	0,42
-07	350	0,48
-08	380	0,51
-09	410	0,54
-011	440	0,60
-012	470	0,63
-013	500	0,65

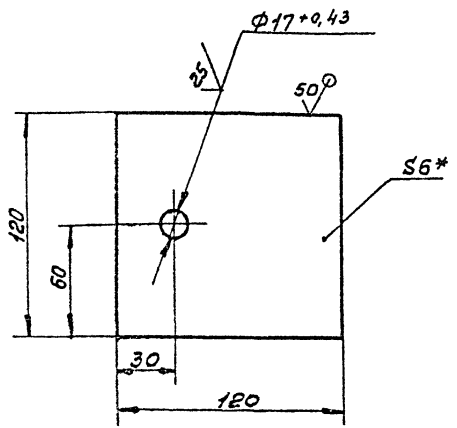
1.* Размер для справок.
2. Неуказанные предельные отклонения размеров $\pm \frac{IT14}{2}$

Унк. и дата
Взам. инв. №
Унк. и дата
Взам. инв. №

НО2104.00.007				Лист	Масса	Масштаб
Унк. и дата	Взам. инв. №	Унк. и дата	Взам. инв. №	1	0,5	1:2
Ребро				СОЮЗГИПРОЛЕСХОЗ		
5-ПН-Б ГОСТ 19903-74*				Лист 1 из 1		
8-СТЗ №2 ГОСТ 14637-79				Формат А4		

НО2104.00.006

(✓)



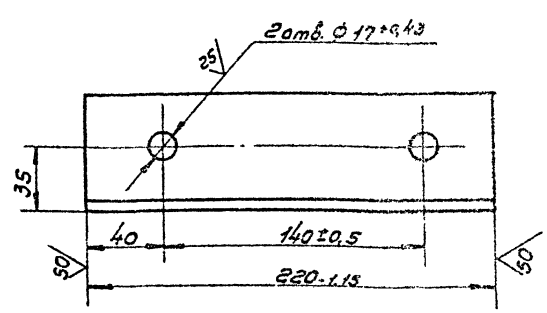
1.* Размер для справок.
2. Неуказанные предельные отклонения размеров $\pm \frac{IT14}{2}$

Унк. и дата
Взам. инв. №
Унк. и дата
Взам. инв. №

НО2104.00.006				Лист	Масса	Масштаб
Унк. и дата	Взам. инв. №	Унк. и дата	Взам. инв. №	1	0,7	1:2
Пластик				СОЮЗГИПРОЛЕСХОЗ		
5-ПН-Б ГОСТ 19903-74*				Лист 1 из 1		
8-СТЗ №2 ГОСТ 14637-79				Формат А4		

НО2104.00.008

(✓)



Неуказанные предельные отклонения размеров $\pm \frac{IT14}{2}$

Унк. и дата
Взам. инв. №
Унк. и дата
Взам. инв. №

НО2104.00.008				Лист	Масса	Масштаб
Унк. и дата	Взам. инв. №	Унк. и дата	Взам. инв. №	1	0,5	1:2
Опора				СОЮЗГИПРОЛЕСХОЗ		
40x40x5-Б ГОСТ 3509-56				Лист 1 из 1		
Уголок 8-СТЗ №2 ГОСТ 14637-79				Формат А4		