

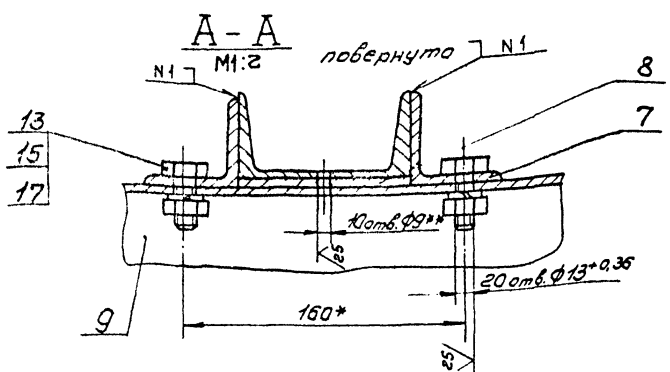
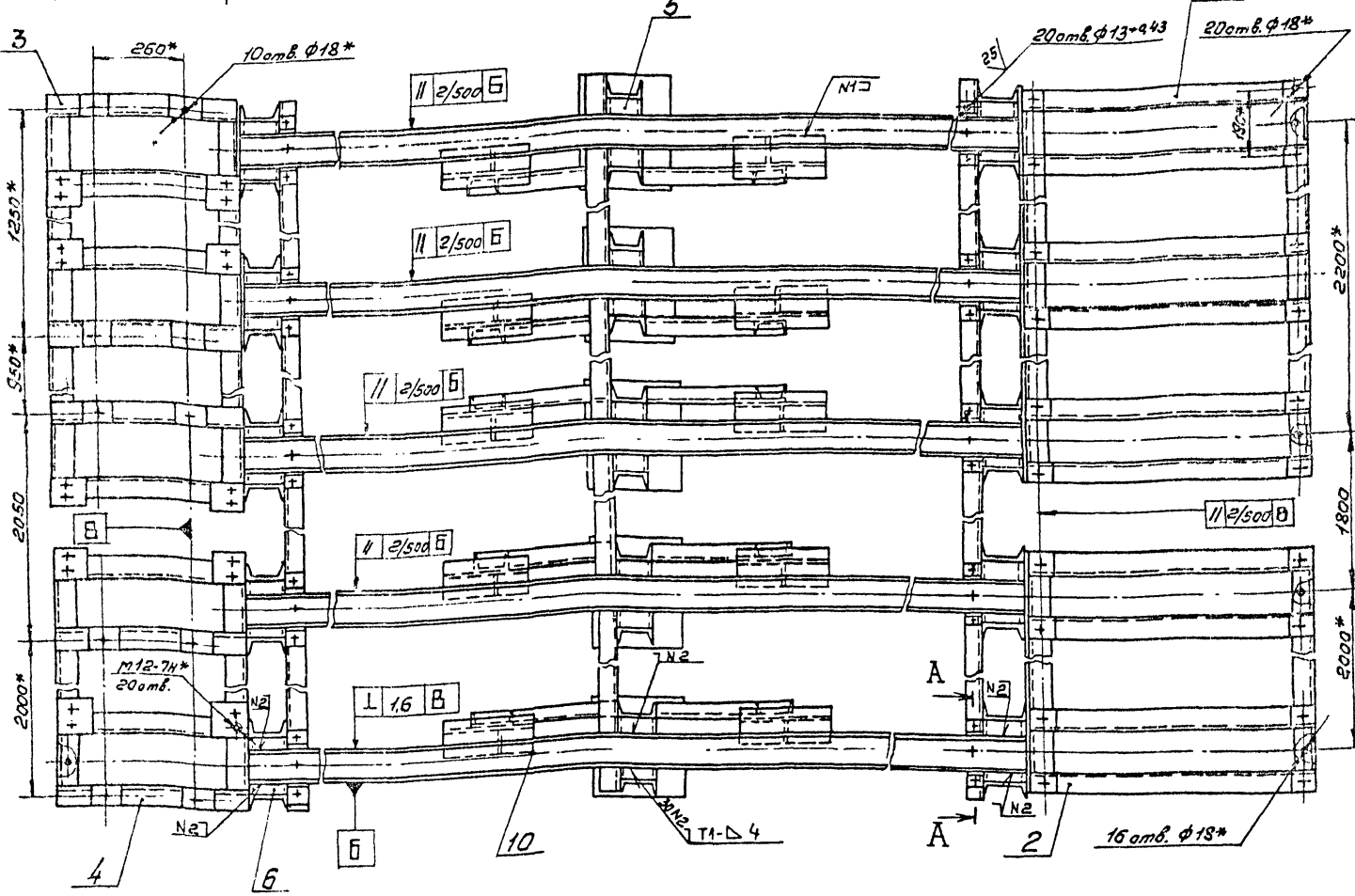
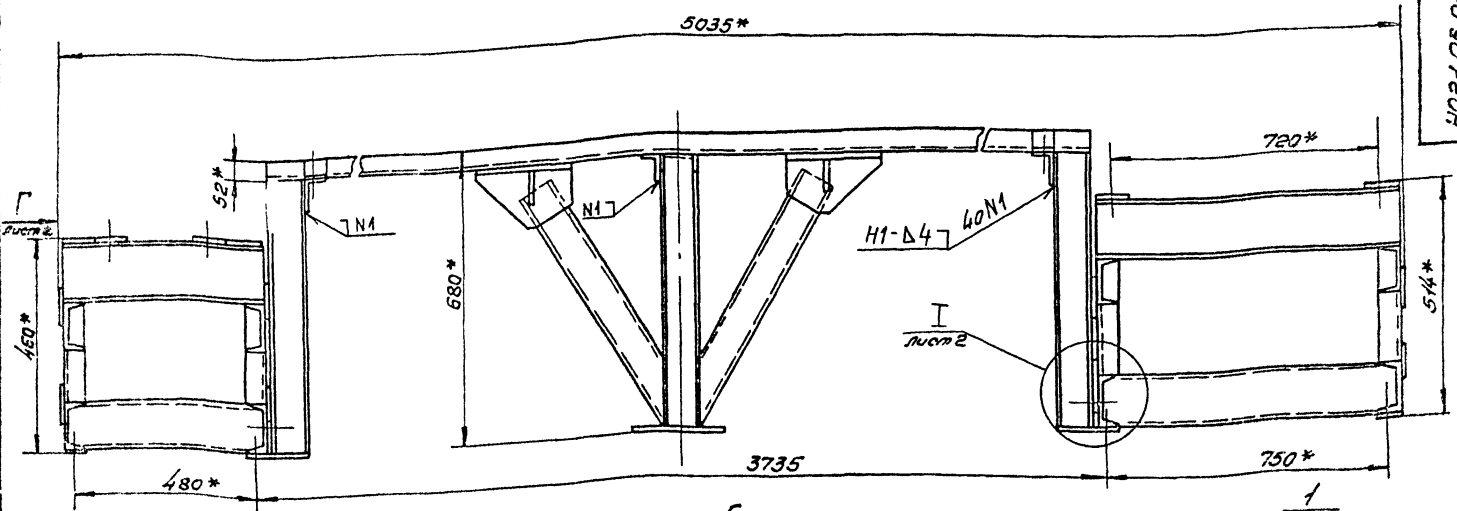
ТИПОВОЙ ПРОЕКТ
411-2-189.88

ЛЕСОПИЛЬНЫЙ ЦЕХ С ТАРНЫМ
ОТДЕЛЕНИЕМ МОЩНОСТЬЮ
25 тыс.м³ СЫРЬЯ В ГОД
СТЕНЫ КИРПИЧНЫЕ

АЛЬБОМ 7
ЧАСТЬ 2

НО ЧЕРТЕЖИ НЕСТАНДАРТИЗИРОВАННОГО
ОБОРУДОВАНИЯ

Ц00327-09



- 1.* Размеры для справок.
- в. Шероховатость обрабатываемых поверхностей деталей Б4-25/.
- 3. Неуказанные предельные отклонения размеров $\pm \frac{IT14}{2}$.
- 4. Сварные швы по ГОСТ 5264-80.
- 5. Покрытие: грунтовка ГФ-021 ГОСТ 25129-82, эмаль ПФ-115, серая, ГОСТ 6465-76* III Сз.
- 6. Отверстия от покрытия предохранить.

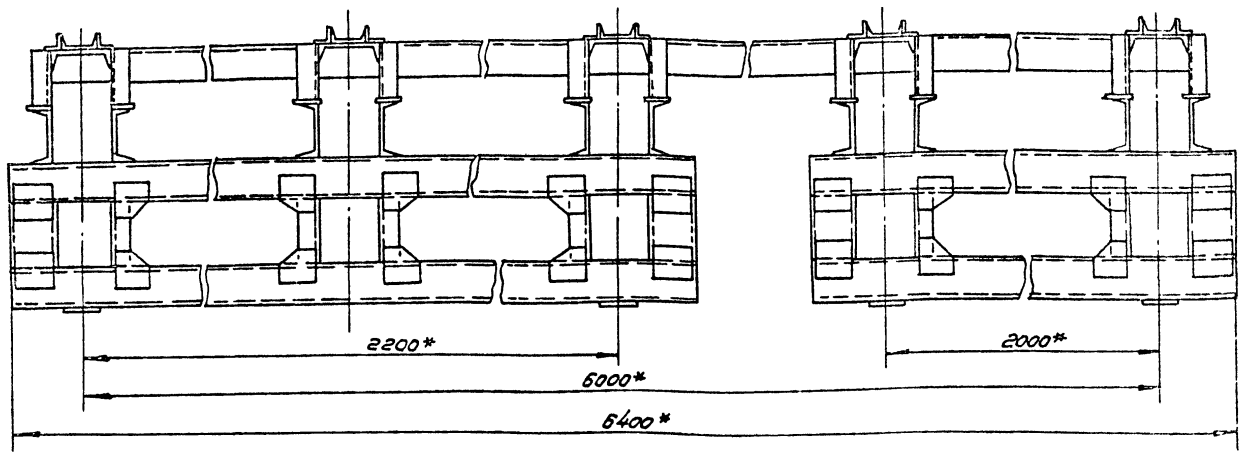
Шк. №10021. Лист 1. и в том числе №10021. Лист 1. и в том числе №10021. Лист 1. и в том числе №10021. Лист 1.

7.** Обработать по соответствующей детали ТЦП 10.00.002.
8. Данное изделие разработано к транспортеру цепному ТЦП-20, поз 17 ТХ.

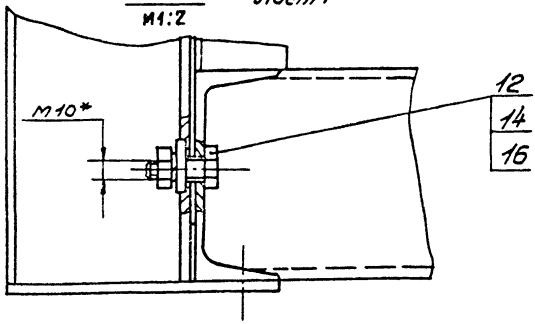
				НО21.05.01.000066		
Изм/Лист	№ докум	Подп.	Дата	Рама Сварочный чертёж	Лист	Листов
Разраб.	Булганина	В.И.	8/82		1500	1:10
Провер.	Спирядова	С.И.				
Вып.чер.	Стефанова	Л.И.				
Инженер	Спирядова	С.И.				
Утв.	Рогов	В.И.				
				СОЮЗГИПРОДЕСХОЗ		
				400327-09 21 Формат А3		

HO21.05.01.00006

Вид Г
М1:10 лист 1



I
М1:2 лист 1

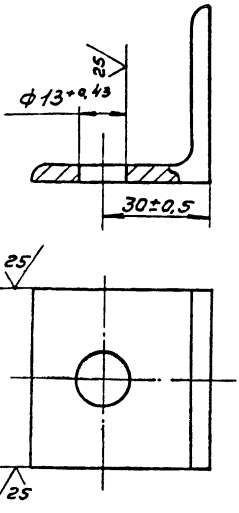


Изм/лист	№ докум	Подп.	Дата	HO21.05.01.00006	лист 2
				Формат А3	

Формат 7

HO21.05.01.001

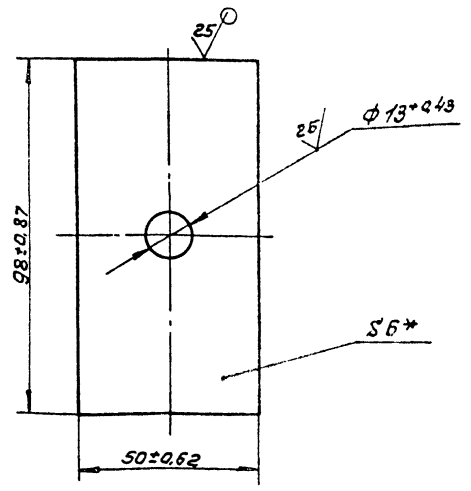
(N/A)



Формат 7

HO21.05.01.002

(N/A)



* Размер для справок.

400387-09 3

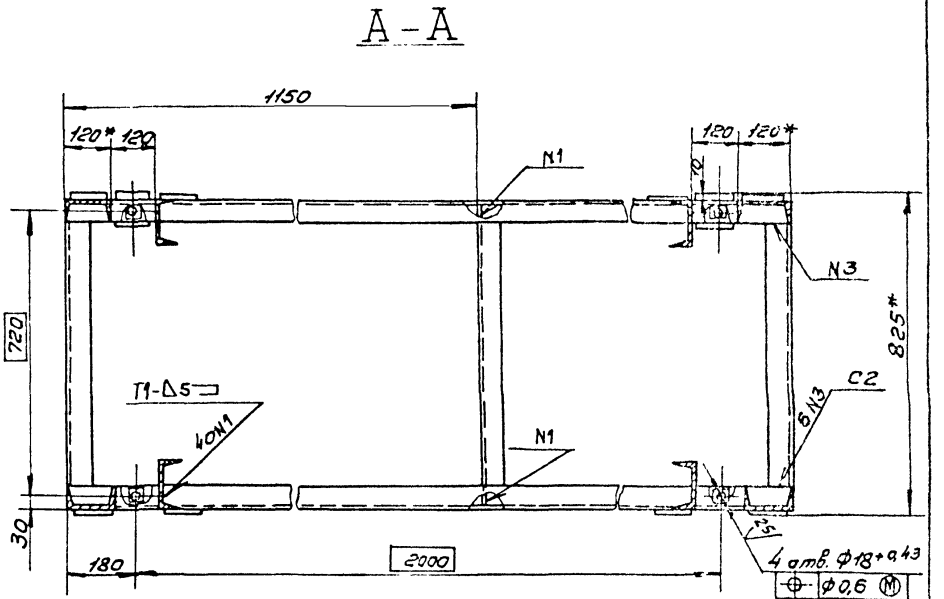
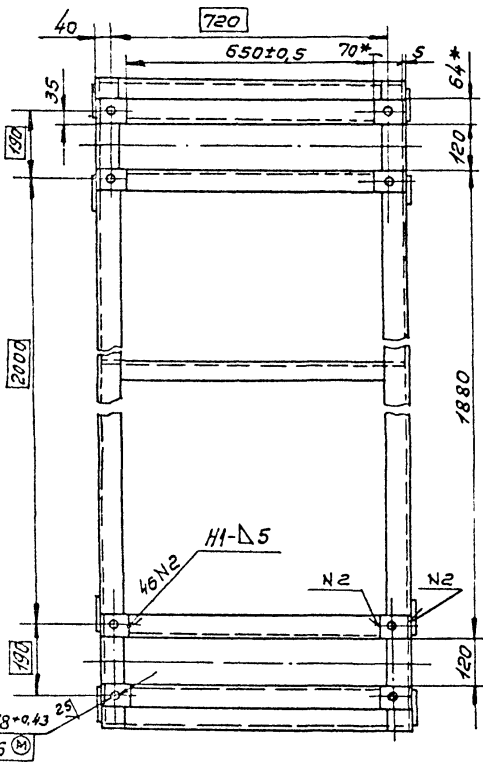
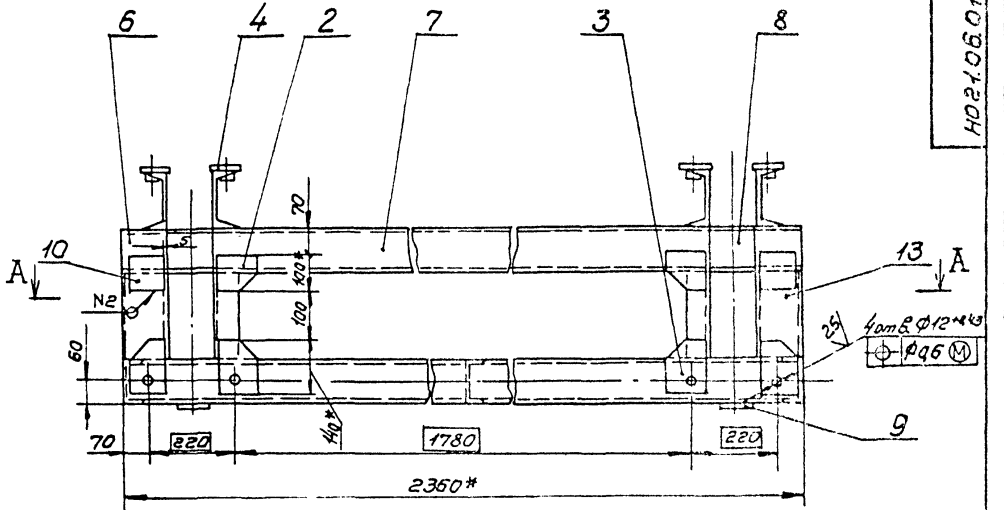
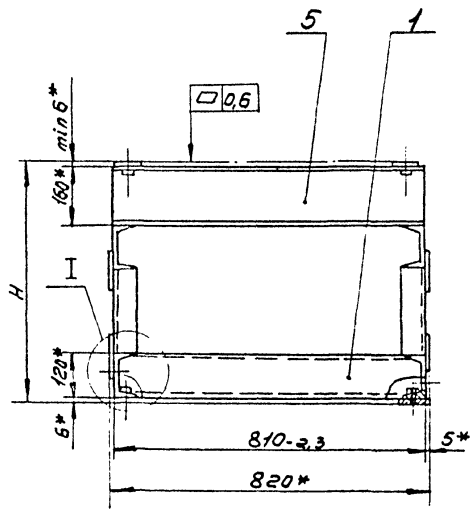
Изм/лист Вид докум Подп. Дата

HO21.05.01.001			
Изм/лист	№ докум	Подп.	Дата
Упор		лист	Масса
		0,2	1:1
Узелок 50x50x5-6 ГОСТ 8309-86		СОЮЗГИПРОЛЕСХОЗ	
80мм по 2 ГОСТ 535-79*		Формат А4	

Изм/лист Вид докум Подп. Дата

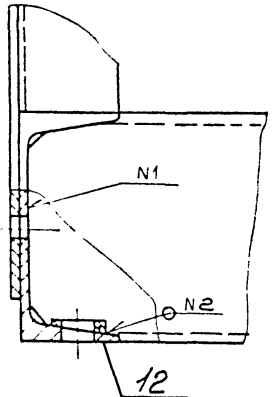
HO21.05.01.002			
Изм/лист	№ докум	Подп.	Дата
Прокладка		лист	Масса
		0,2	1:1
5-11x6 ГОСТ 19903-74*		СОЮЗГИПРОЛЕСХОЗ	
Ст 2к-2 ГОСТ 14537-79			

А.В.С.О.М.



Обозначение	Н	Пред. аткл.	Масса,
	мм		кг
НО 21.05.01.200	514	-1,75	175
-01	1114	-2,6	223

I
М1:2



- 1. * Размеры для справок.
- 2. Шероховатость обрабатываемых поверхностей деталей 64-25/
- 3. Неуказанные предельные отклонения размеров ± 1714/2.
- 4. Сварные швы по ГОСТ 5264-80.

Имя, Фамилия, Подпись и дата

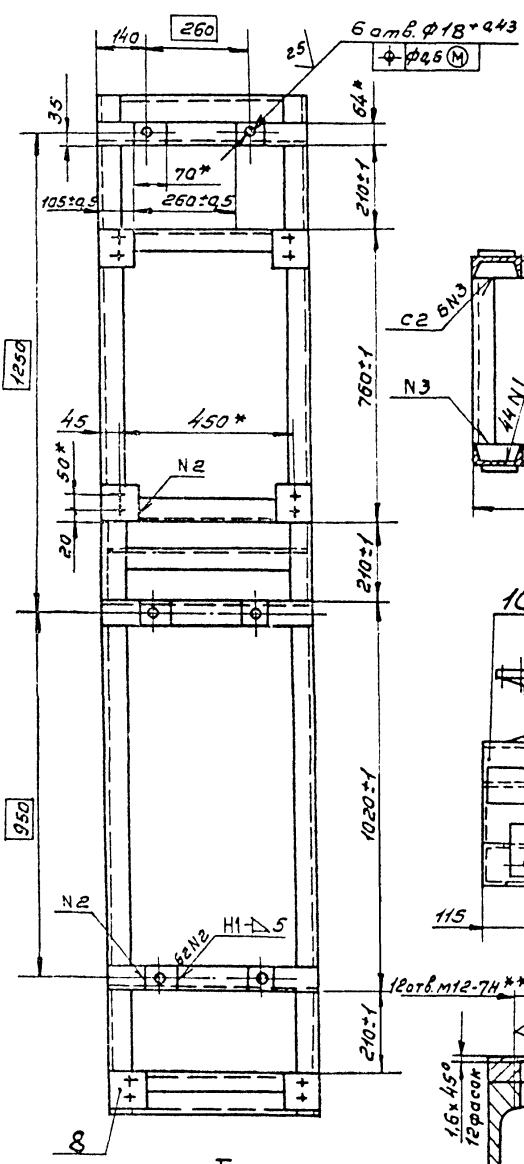
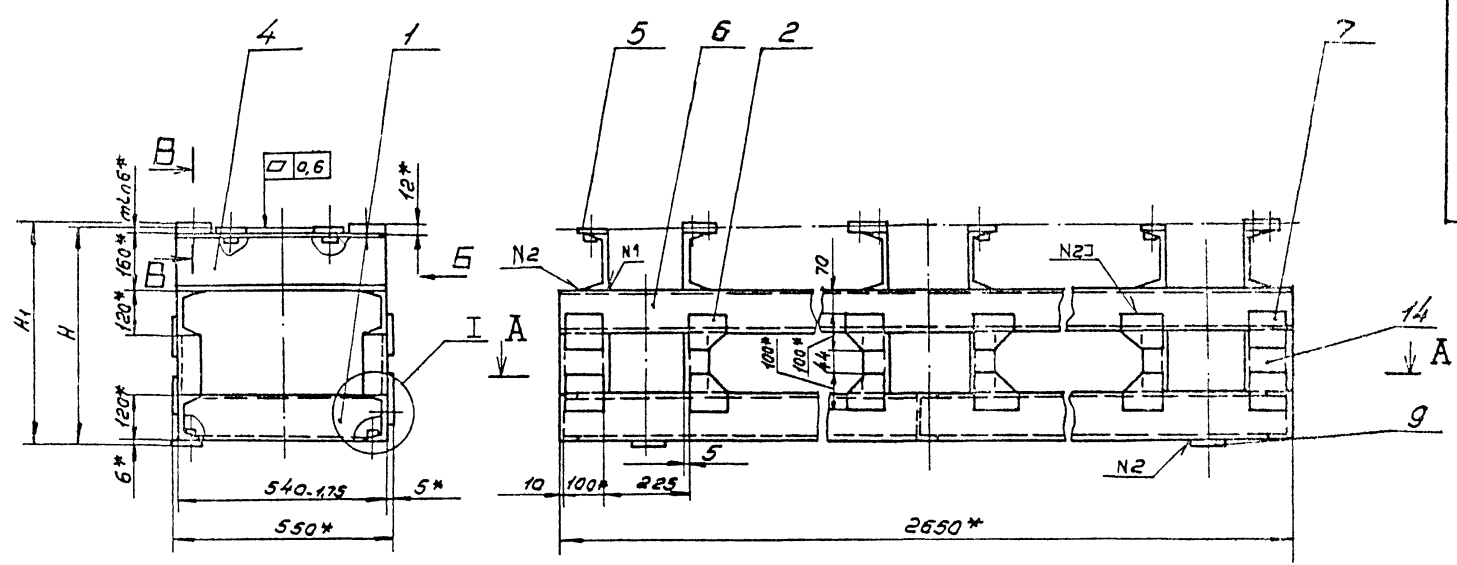
				НО 21.05.01.200СБ	
Имя	Лист	№ докум.	Подп.	Дата	Рамы
Разработ	Бучыгина	В.И.			Сборочный чертёж
Провер	Спиридонов	В.И.			
Судья	Глебова	Л.И.			
Инженер	Спиридонов	В.И.			
Мастер	Спиридонов	В.И.			
Умб.	Розаев	В.И.			
				Лист	Масса
				табл.	лист
				1:10	1
				СОЮЗПРОЛЕКСОЗ	
				Формат А2	

Итого листов	Итого листов	Итого листов	Итого листов	Итого листов	Итого листов	Итого листов	Итого листов	Итого листов	Итого листов
Документация									
12									
Детали									
44	1	НО21.05.01.101	Связь	3					
44	2	НО21.05.01.102	Косынка	6					
	3	-01	Косынка	4					
54	4	НО21.05.01.201	Пластик						
			б-п-б гост 19903-74*						
			Лист Ст 3пс-Г гост 14637-79						
			(70x70) h 14	8	0,3 кг				
54	5	НО21.05.01.202	Балка						
			16-гост 8240-72*						
			Швеллер бСт 3пс-Г гост 535-79*						
			L = 805 h 14	4	11,4 кг				
54	6	НО21.05.01.203	Опора						
			12-гост 8240-72*						
			Швеллер бСт 3пс-Г гост 535-79*						
			L = 120 h 14	2	1,25 кг				
54	7	НО21.05.01.204	Опора						
			12-гост 8240-72*						
			Швеллер бСт 3пс-Г гост 535-79*						
			L = 1850 h 14	1	19,55 кг				
НО21.05.01.200									
Рама									
СОЮЗГИПРОАЭСХОЗ									
Формат А4									

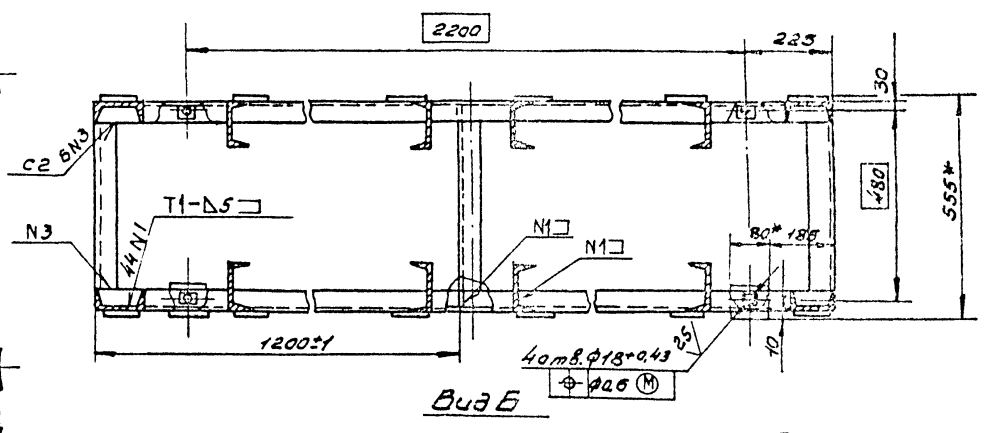
Итого листов	Итого листов	Итого листов	Итого листов	Итого листов	Итого листов	Итого листов	Итого листов	Итого листов	Итого листов
Документация									
42									
Детали									
44	1	НО21.05.01.101-01	Связь	3					
44	2	НО21.05.01.102	Косынка	12					
	3	-01	Косынка	6					
54	4	НО21.05.01.301	Балка						
			16-гост 8240-72*						
			Швеллер бСт 3пс-Г гост 535-79*						
			L = 540 h 14	6	7 кг				
54	5	НО21.05.01.302	Пластик						
			б-п-б гост 19903-74*						
			Лист Ст 3пс-Г гост 14637-79						
			(70x70) h 14	6	0,3 кг				
54	6	НО21.05.01.303	Балка						
			12-гост 8240-72*						
			Швеллер бСт 3пс-Г гост 535-79*						
			L = 2650 h 14	3	27 кг				
54	7	НО21.05.01.304	Пластик						
			б-п-б гост 19903-74*						
			Лист Ст 3пс-Г гост 14637-79						
			(100x100) h 14	6	0,3 кг				
54	8	НО21.05.01.305	Пластик						
			б-п-б гост 19903-74*						
			Лист Ст 3пс-Г гост 14637-79						
			(90x90) h 14	5	0,8 кг				
НО21.05.01.300									
Рама									
СОЮЗГИПРОАЭСХОЗ									
Формат А4									

Итого листов	Итого листов	Итого листов	Итого листов	Итого листов	Итого листов	Итого листов	Итого листов	Итого листов	Итого листов
54	8	НО21.05.01.205	Балка						
			12-гост 8240-72*						
			Швеллер бСт 3пс-Г гост 535-79*						
			L = 2360 h 14	3	24,5 кг				
54	9	НО21.05.01.206	Пластик						
			б-п-б гост 19903-74*						
			Лист Ст 3пс-Г гост 14637-79						
			(80x80) h 14	2	0,3 кг				
54	10	НО21.05.01.207	Пластик						
			б-п-б гост 19903-74*						
			Лист Ст 3пс-Г гост 14637-79						
			(100x100) h 14	6	0,3 кг				
Стандартные изделия									
12			Шайба 16.01.05						
			гост 10906-78*	12					
Переменные данные для исполнения									
НО21.05.01.200									
13		НО21.05.01.208	Стойка						
			12-гост 8240-72*						
			Швеллер бСт 3пс-Г гост 535-79*						
			L = 102 h 14	8	1,06 кг				
			НО21.05.01.200-01						
13		НО21.05.01.208-01	Стойка						
			12-гост 8240-72*						
			Швеллер бСт 3пс-Г гост 535-79*						
			L = 702 h 14	8	7,3 кг				
НО21.05.01.200									
Рама									
СОЮЗГИПРОАЭСХОЗ									
Формат А4									

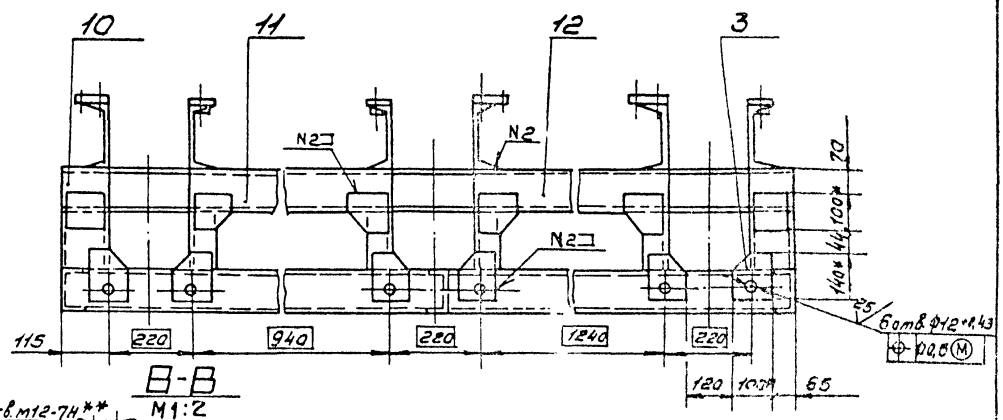
Итого листов	Итого листов	Итого листов	Итого листов	Итого листов	Итого листов	Итого листов	Итого листов	Итого листов	Итого листов
54	9	НО21.05.01.306	Пластик						
			б-п-б гост 19903-74*						
			Лист Ст 3пс-Г гост 14637-79						
			(80x80) h 14	2	0,3 кг				
54	10	НО21.05.01.307	Балка						
			12-гост 8240-72*						
			Швеллер бСт 3пс-Г гост 535-79*						
			L = 120 h 14	2	1,25 кг				
54	11	НО21.05.01.308	Балка						
			12-гост 8240-72*						
			Швеллер бСт 3пс-Г гост 535-79*						
			L = 1020 h 14	1	19,5 кг				
54	12	НО21.05.01.309	Балка						
			12-гост 8240-72*						
			Швеллер бСт 3пс-Г гост 535-79*						
			L = 760 h 14	1	8 кг				
Стандартные изделия									
13			Шайба 16.01.05						
			гост 10906-78*	10					
Переменные данные для исполнения									
НО21.05.01.300									
14		НО21.05.01.311	Стойка						
			12-гост 8240-72*						
			Швеллер бСт 3пс-Г гост 535-79*						
			L = 48 h 14	12	0,5 кг				
			НО21.05.01.300-01						
15		НО21.05.01.311-01	Стойка						
			12-гост 8240-72*						
			Швеллер бСт 3пс-Г гост 535-79*						
			L = 648 h 14	12	6,7 кг				
НО21.05.01.300									
Рама									
СОЮЗГИПРОАЭСХОЗ									
Формат А4									



A-A



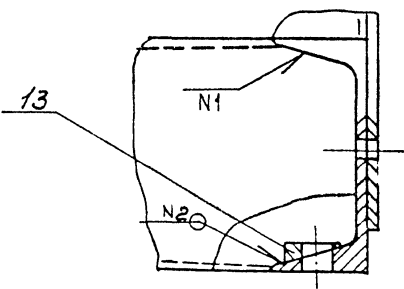
Вид Б



Б-Б M1:2

Обозначение	H	прод. откл. мм	H1	масса, кг
НОЗ1.05.01.300	460	-1,75	466	200
-01	1060	-2,5	1066	280

- 1.* Размеры для справок.
- 2.** Обработать на станке с автоматом дет. т.ч.10.00.004.
3. Шероховатость обрабатываемых поверхностей деталей 64-25
4. Неуказанные предельные отклонения размеров - $\pm \frac{IT14}{2}$
5. Сварные швы по ГОСТ 5264-80.

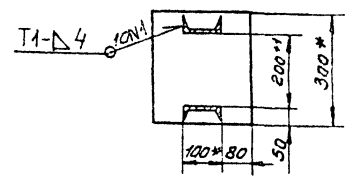
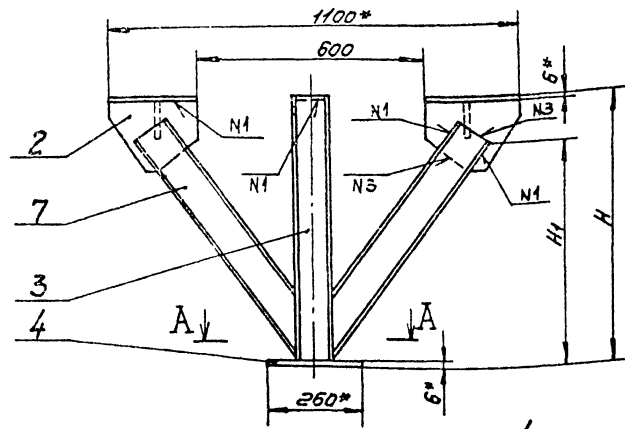


Изм. Исполн. Проверка. Конструктор. Радиусы.

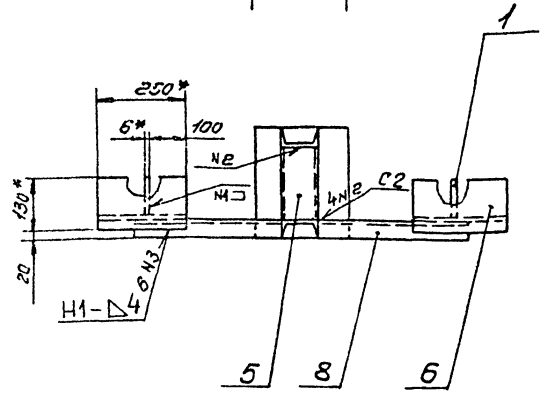
				НОЗ1.05.01.300СБ		
Изм.	Лист	№ докум.	Подп.	Дата	Рама. Сборочный чертёж.	
Разраб.	Булдыгина	Филипп				
Лавр.	Спироданов	Сид			Лист	Масштаб 1:10
Руксат.	Грибова	Сид			Лист	№ табл. 1
Руксат.	Спироданов	Сид			СОЮЗГИПРОДЕСХОЗ	
Исполн.	Спироданов	Сид				
Утв.	Розачев	Сид			Капировал. Филатов 400327-09 8	

НО21.05.01.500С6

A-A



Обозначение	H, мм	H1, мм	Масса, кг
НО21.05.01.500	628	500	36
-01	1228	1100	48



1* Размеры для справок.

2. Шероховатость обрабатываемых поверхностей деталей 64 - √.

3. Неуказанные предельные отклонения размеров ± 17⁺⁴/₂.

4. Сварные швы по ГОСТ 5264-80.

НО21.05.01.500С6

Изм/Лист	№ докум	Подп	Дата
Разраб	Булдыгина	Зуева	
Проб	Спирidonov	(И.И.)	
Инж.г.р.	Григорьев	Григорьев	
Инженер	Спирidonov	(И.И.)	
М.контр	Спирidonov	(И.И.)	
Утв.	Розачев	(И.И.)	

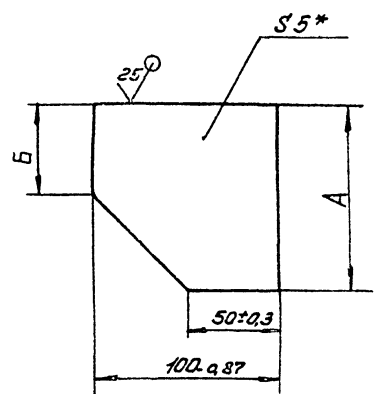
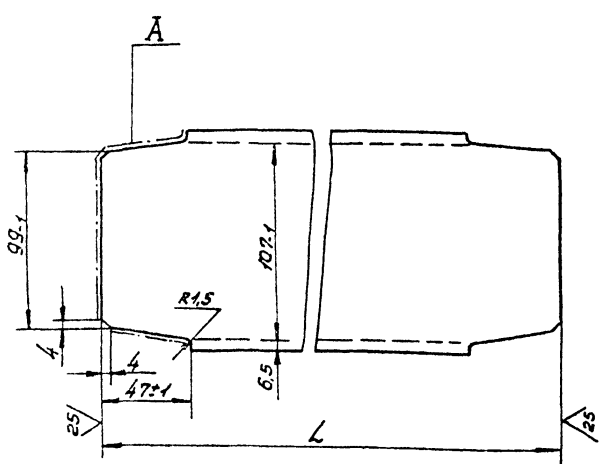
Стойка
Сборочный чертёж

Лист	Масса	Масштаб
1	36	1:10

СОЮЗГИПРОПРОЕКСОЗ

НО21.05.01.101

НО21.05.01.102



Обозначение	L	Пред. откл.	Масса, кг
НО21.05.01.101	796	-2	8,3
-01	526	-1,75	5,6

Обозначение	A	Пред. откл. мм	B	Пред. откл.	Масса, кг
НО21.05.01.102	100	-0,87	50	±0,3	0,35
-01	140	-1	100	±0,5	0,5

Шероховатость поверхности А - √

* Размер для справок.

НО21.05.01.101

НО21.05.01.102

Изм/Лист	№ докум	Подп	Дата
Разраб	Булдыгина	Зуева	
Проб	Спирidonov	(И.И.)	
Инж.г.р.	Григорьев	Григорьев	
Инженер	Спирidonov	(И.И.)	
М.контр	Спирidonov	(И.И.)	
Утв.	Спирidonov	(И.И.)	

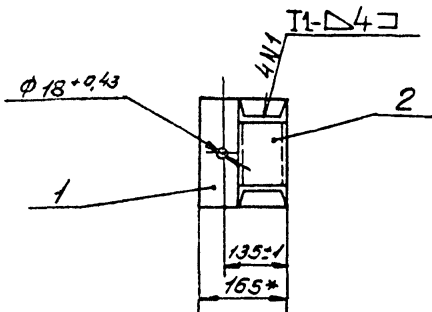
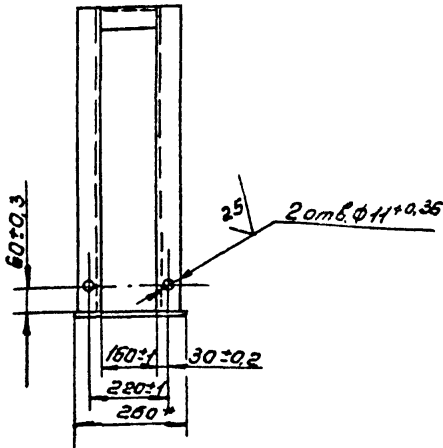
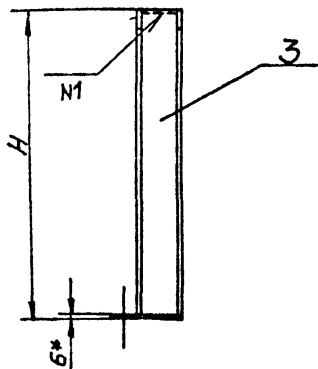
Связь

Косынка

Шеллер 12. ГОСТ 8240-72*
ГОСТ 535-79
СОЮЗГИПРОПРОЕКСОЗ
Формат А4

6-ИИ5 ГОСТ 19903-74*
Лист Ст.з.с. ГОСТ 14637-79
400327-09 II
СОЮЗГИПРОПРОЕКСОЗ
Формат А4

НО21.05.01.600СБ



* Размеры для справок.

в. Шероховатость обрабатываемых поверхностей деталей 54 - 25/.

з. Сварные швы по ГОСТ 5264-80.

Обозначение	H, мм	Масса, кг
НО21.05.01.600	628	15
-01	1228	25

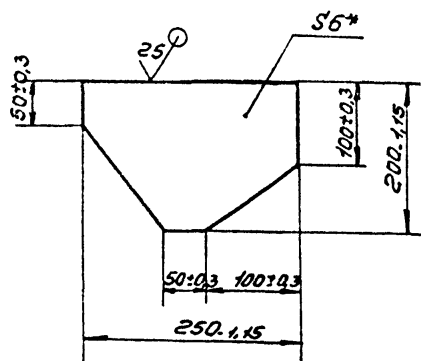
НО21.05.01.600СБ

Изм.	Лист	Изд.	Лист	Дата	Стойка Сборочный чертёж	Лист	Масса	Масштаб
							Стр.	табл.
Исполн.	Провер.	Утверд.	Инженер	Дата		Лист <td>Листов <td></td> </td>	Листов <td></td>	
М.П.	М.П.	М.П.	М.П.			СОЮЗГИПРОЛЕСХОЗ		

Калининград, Фрунзе

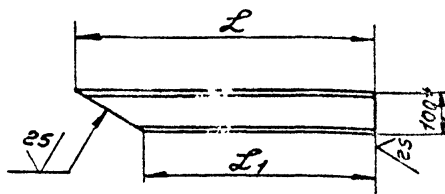
Формат А4

НО21.05.01.501



* Размер для справок

НО21.05.01.506



Обозначение	L	Пред. откл.	L1	Пред. откл.	Масса, кг
	мм				
НО21.05.01.506	700	-2	500	-1,75	5,2
-01	1300	-3,1	980	-2,3	11

* Размер для справок.

НО21.05.01.501

Изм.	Лист	Изд.	Лист	Дата	Ребро	Лист	Масса	Масштаб
							1,8	1:5
Исполн.	Провер.	Утверд.	Инженер	Дата		Лист <td>Листов <td></td> </td>	Листов <td></td>	
М.П.	М.П.	М.П.	М.П.			СОЮЗГИПРОЛЕСХОЗ		
Лист 5-ИИ-6 ГОСТ 19903-74*						СтЗис-1-ГОСТ 14637-79		

Формат А4

НО21.05.01.506

Изм.	Лист	Изд.	Лист	Дата	Раскос	Лист	Масса	Масштаб
							Стр.	табл.
Исполн.	Провер.	Утверд.	Инженер	Дата		Лист <td>Листов <td></td> </td>	Листов <td></td>	
М.П.	М.П.	М.П.	М.П.			СОЮЗГИПРОЛЕСХОЗ		
Лист 10-ГОСТ 8240-72*						Швеллер СтЗис-2-ГОСТ 535-79		

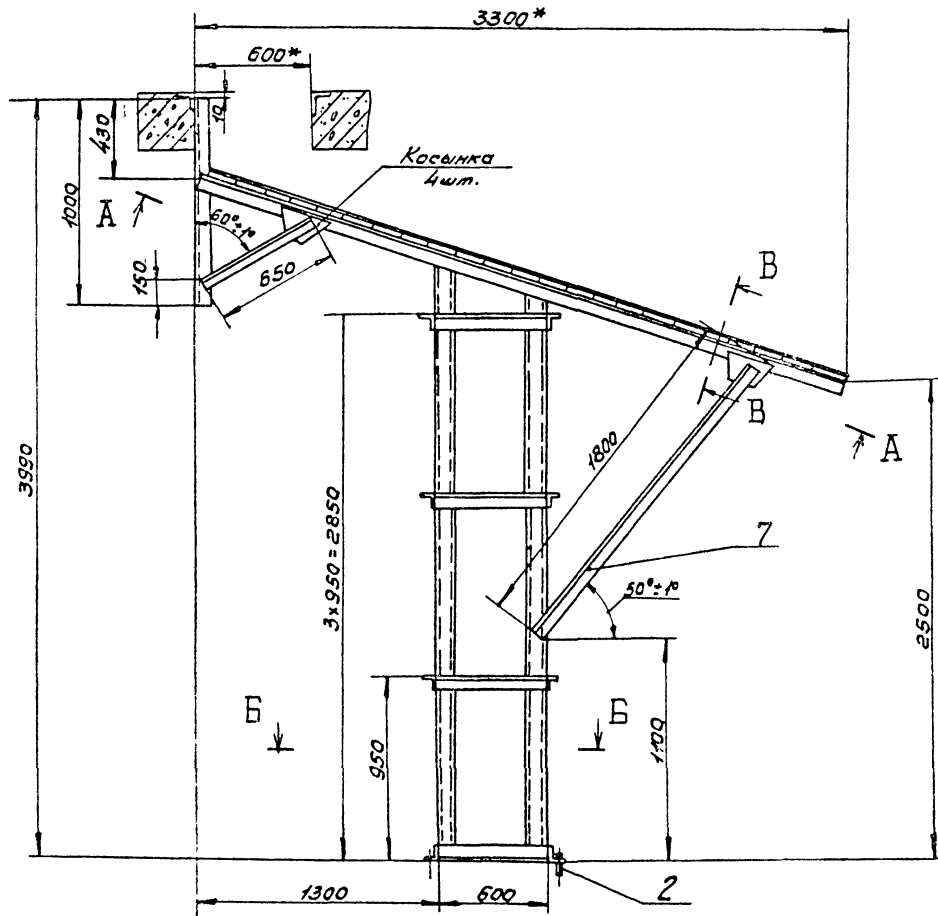
Калининград, Фрунзе 1400387-09 18/ Формат А4

Формат Зона	№з	Обозначение	Наименование	Кол	Приме- чание
			Документация		
А4		НО21.07.00.000СБ	Сборочный чертёж		
			Стандартные изделия		
1			Болт 2т8х45.36 Гост 7801-81	48	
2			Болт 1.1М16х300Ст3пс2 Гост 24379.1-80	4	
3			Гайка М8.5.05 Гост 5915-70*	48	
4			Шайба 8.65Г.05 Гост 6402-70*	48	
			Материалы		
5			Б-ПН-Б Гост 19903-74* Ст3пс2 Гост 14637-79	208м ²	3,75кг
6			Б-ПН-0,8 Гост 19903-74* 4-П-Ст3пс2 Гост 16523-70	4м ²	25кг
7			Угол 63х63-Б-Гост 8509-85 Ст3пс2 Гост 535-79*		L = 26,5 м 170 кг
8			Швеллер 12П Гост 8240-72* Ст3пс2 Гост 535-79*		L = 12,1 м 126
9			Пиломатериалы Сосна Гост 8486-86Е Доска 25х150	шт	60
НО21.07.00.000					
Изм. Лист		№ докум.	Подп.	Дата	
Разраб. Смирнов		И.И.			
Проф. Смирнов		И.И.			
Рис. гр. Смирнов		И.И.			
Исполн. Смирнов		И.И.			
Утв. Рогов		И.И.			
Полка сборная			Лит.	Лист	Листов
				1	1
			СООЗГИПРОЛЕСХОЗ		
			Формат А4		

Формат Зона	№з	Обозначение	Наименование	Кол	Приме- чание
			Документация		
А4		НО21.08.00.000СБ	Сборочный чертёж		
			Стандартные изделия		
1			Болт 2т8х45.36 Гост 7801-81	48	
2			Болт 1.1М16х300Ст3пс2 Гост 24379.1-80	4	
3			Гайка М8.5.05 Гост 5915-70*	48	
4			Шайба 8.65Г.05 Гост 6402-70*	48	
			Материалы		
5			Б-ПН-Б Гост 19903-74* Ст3пс2 Гост 14637-79	208м ²	7,5 кг
6			Б-ПН-0,8 Гост 19903-74* 4-П-Ст3пс2 Гост 16523-70*	4м ²	25 кг
7			Угол 63х63-Б-Гост 8509-85 Ст3пс2 Гост 535-79*		L = 29,5 м 180 кг
8			Швеллер 12П Гост 8240-72* Ст3пс2 Гост 535-79*		L = 9 м 90 кг
9			Пиломатериалы Сосна Гост 8486-86Е Доска 25х150	шт	60
НО21.08.00.000					
Изм. Лист		№ докум.	Подп.	Дата	
Разраб. Смирнов		И.И.			
Проф. Смирнов		И.И.			
Рис. гр. Смирнов		И.И.			
Исполн. Смирнов		И.И.			
Утв. Рогов		И.И.			
Полка сборная			Лит.	Лист	Листов
				1	1
			СООЗГИПРОЛЕСХОЗ		
			Формат А4		

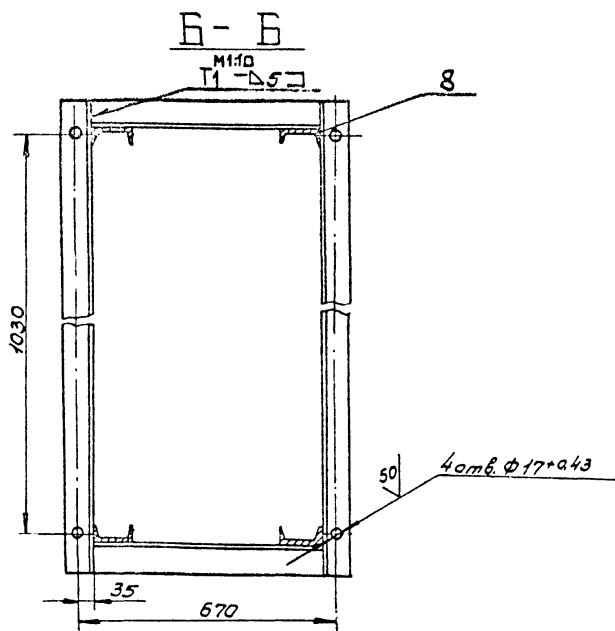
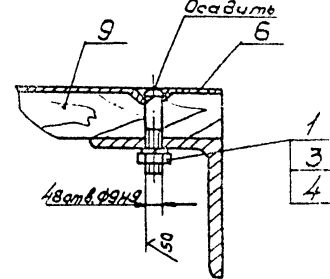
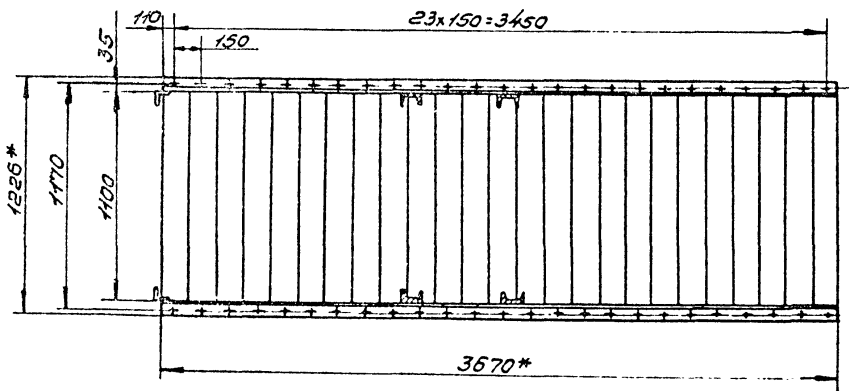
Формат Зона	№з	Обозначение	Наименование	Кол	Приме- чание
			Документация		
А4		НО21.02.02.100СБ	Сборочный чертёж	1	
			Детали		
64	1	НО21.02.02.101	Балка Швеллер 65-Гост 8240-72* Ст3пс2 Гост 535-79*	4	2,14 кг
			L = 362 х 14		
50	2	НО21.02.02.102	Пластик Б-ПН-Б Гост 19903-74* Лист Ст3пс2 Гост 14637-79	1	3,1 кг
			(190х255) х 14		
64	3	НО21.02.02.103	Пластик Лист Б-ПН-Б Гост 19903-74* Ст3пс2 Гост 14637-79	2	0,3 кг
			(80х60) х 14		
НО21.02.02.100					
Изм. Лист		№ докум.	Подп.	Дата	
Разраб. Смирнов		И.И.			
Проф. Смирнов		И.И.			
Рис. гр. Смирнов		И.И.			
Исполн. Смирнов		И.И.			
Утв. Рогов		И.И.			
Кронштейн			Лит.	Лист	Листов
				1	1
			СООЗГИПРОЛЕСХОЗ		
			Формат А4		

Формат Зона	№з	Обозначение	Наименование	Кол	Приме- чание
			Документация		
А4		НО21.09.00.000СБ	Сборочный чертёж		
			Стандартные изделия		
1			Болт 2т8х45.36 Гост 7801-81	212	
2			Болт 1.1М16х300Ст3пс2 Гост 24379.1-80	2	
3			Гайка М8.5.05 Гост 5915-70*	212	
4			Шайба 8.65Г.05 Гост 6402-70*	212	
			Материалы		
5			Б-ПН-0,8 Гост 19903-74* 4-П-Ст3пс2 Гост 16523-70*	105м ²	62 кг
6			Угол 70х70-Б-Гост 8509-85 Ст3пс2 Гост 535-79*		L = 39,5 м 256 кг
7			Пиломатериалы Сосна Гост 8486-86Е Доска 25х150	шт	55 кг
НО21.09.00.000					
Изм. Лист		№ докум.	Подп.	Дата	
Разраб. Смирнов		И.И.			
Проф. Смирнов		И.И.			
Рис. гр. Смирнов		И.И.			
Исполн. Смирнов		И.И.			
Утв. Рогов		И.И.			
Полка сборная			Лит.	Лист	Листов
				1	1
			СООЗГИПРОЛЕСХОЗ		
			Формат А4		



A-A повернуто

B-B повернуто
M1:2



1* Размеры для справок.

2. Шероховатость обрабатываемых поверхностей деталей - 3

3. Неуказанные предельные отклонения размеров $\pm \frac{IT14}{2}$.

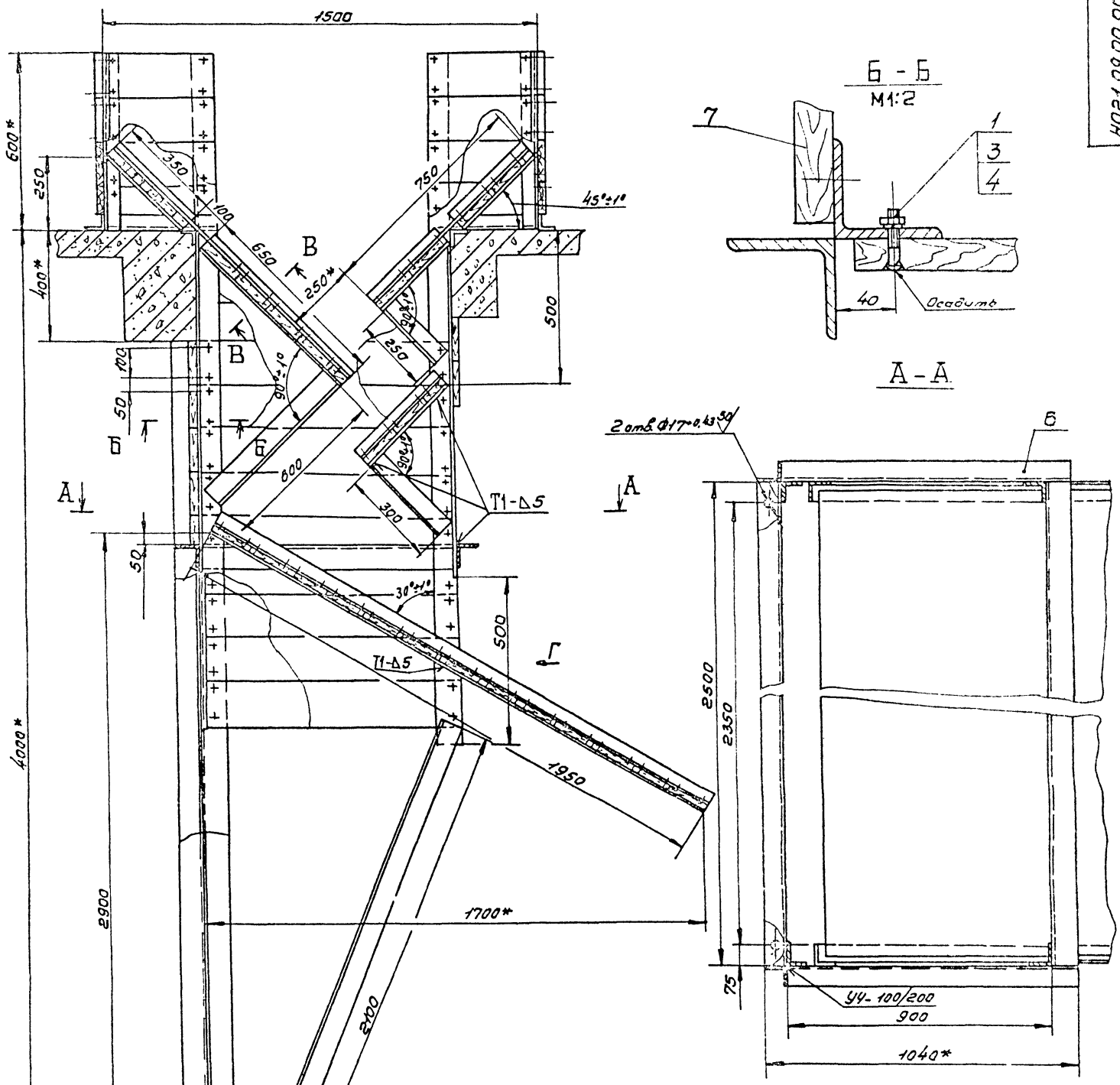
4. Сварные швы по ГОСТ 5264-80 Н1-Δ5, кроме мест указанных особо.

5. Покрытие: грунтовка ГФ-021 ГОСТ 25129-82, эмаль ПФ-115, серая, ГОСТ 6465-76 III сз.

6. Отверстия от покрытия предохранить.

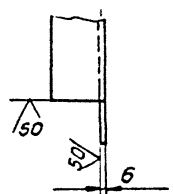
7. Данное изделие разработано применительно к технологической планировке 2^{го} этажа лесопильного цеха, поз. 55ТХ.

				НО21.07.00.000006		
Изм/лист	Изд/лист	Подл	Дата	Лист	Масштаб	Листов
Разраб.	Гурьянова	Умд		380	1:20	
Прав.	Спирidonov	М.И.		Лист Листов		
Уч.г.р.	Григорья	М.И.		СОЮЗГИПРОЛЕСХОЗ		
Уч.смет.	Спирidonov	С.И.				
И.контр.	Спирidonov	С.И.				
Упр.	Роговцев	С.И.				

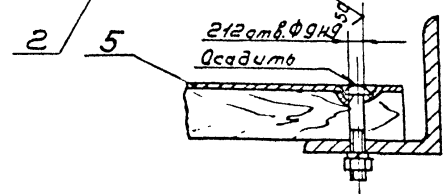


1. * Размер для справок.
2. Неуказанные предельные отклонения размеров $\pm \frac{1714}{2}$.
3. Шероховатость обрабатываемых поверхностей деталей - 50.
4. Сварные швы по ГОСТ 5264-80 НЧ-Д5, кроме мест указанных особо.
5. Обшивку подогнуть по месту.
6. Покрытие: грунтровка ГФ-021 ГОСТ 25129-82, эмали ПФ-115, серая, ГОСТ 6465-76, III Сз.
7. Данное изделие разработано применительно к технологической планировке 2^{го} этажа лесопильного цеха, поз. 57ТХ.

Вид Г
M1:5



В-В повернуто
M1:2



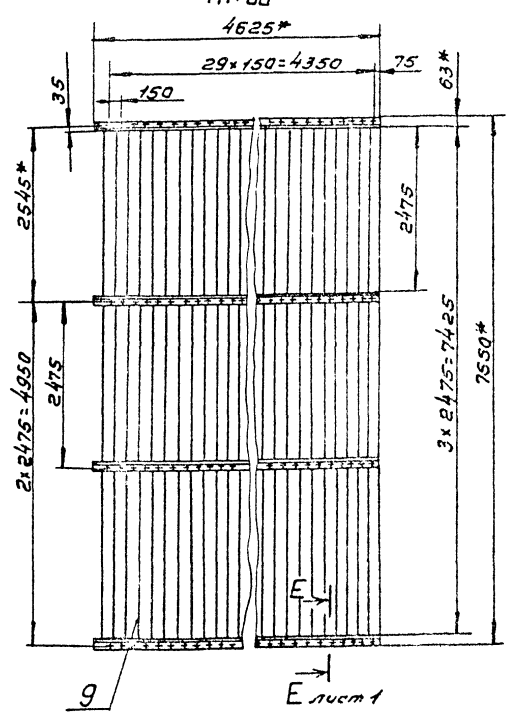
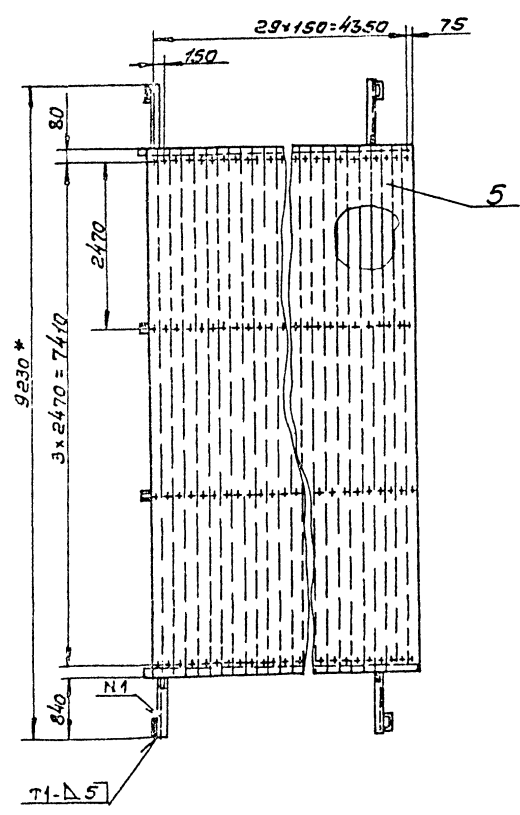
Инт. Лесхоз. Лесопильный цех. Мемориал. Уд. № 1554/8. Лесхоз. Лесопильный цех.

				НО21.09.00.000005	
Изм/Лист	№ докум	Подп.	Дата	Лист	Листов
Разраб.	Спиридонов	С.И.		400	1:10
Лавр.	Спиридонов	С.И.			
Риж.г.р.	Спиридонов	С.И.			
Риж.сект.	Спиридонов	С.И.			
И.Колта	Спиридонов	С.И.			
Чтв.	Спиридонов	С.И.			
Полка сбрасная Сборочный чертёж				СОЮЗГНПРОЛЕКСОЗ	
Копировал Р.С.С.				400347-09 17 формат А2	

НОДТ.13.00.000СБ

Вид А повернута, лист 1
M1:50

Б-Б повернута, лист 1
M1:50



Шифр листа, № докум. Подп. дата

Шифр листа	№ докум.	Подп.	Дата	Лист
				2

НОДТ.13.00.000СБ
Композит. Фильтры
Формат А3

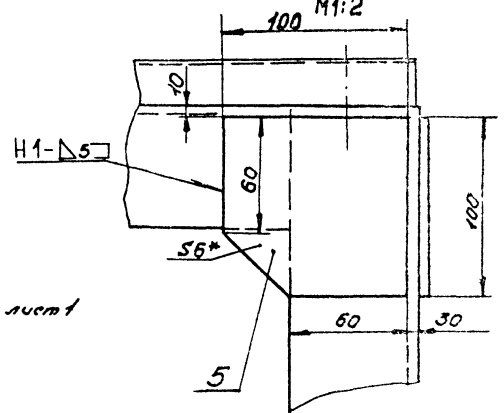
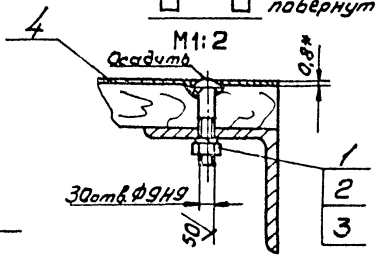
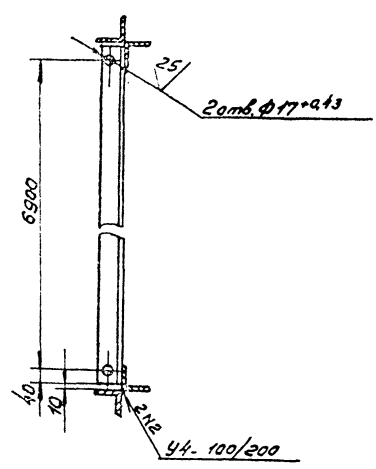
НОДТ.10.00.000СБ

Албом 7

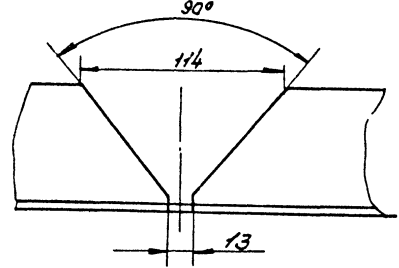
Г-Г лист 1
M1:10

Б-Б повернута, лист 1
M1:2

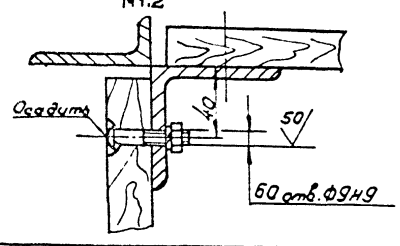
Вид В повернута, лист 1
M1:2



I повернута, лист 1
M1:2
Развертка
90°



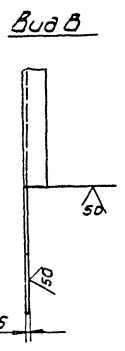
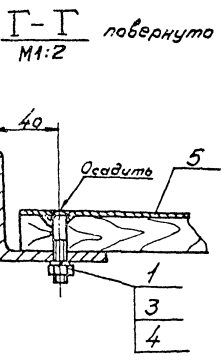
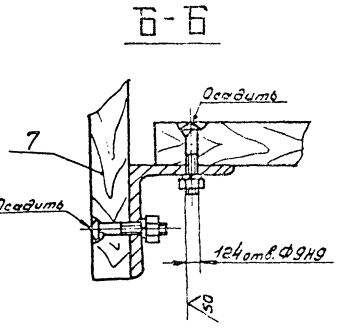
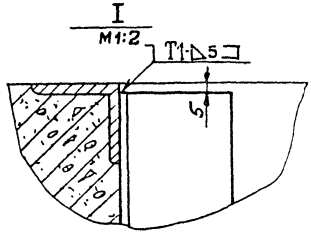
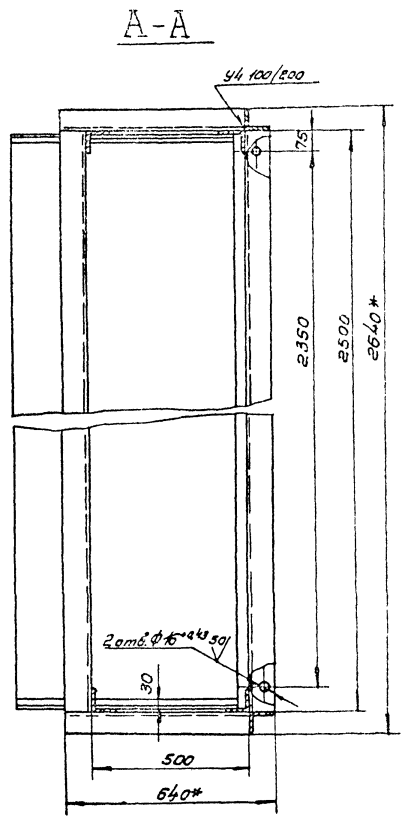
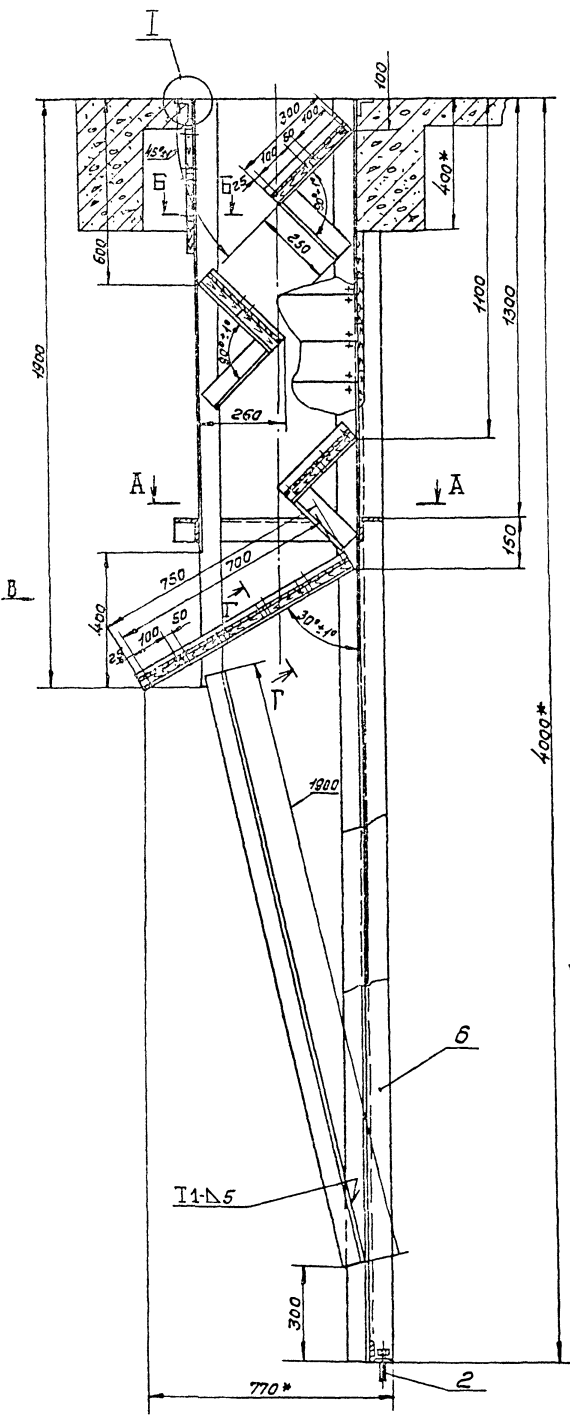
А-А лист 1
M1:2



Шифр листа, № докум. Подп. дата

Шифр листа	№ докум.	Подп.	Дата	Лист
				2

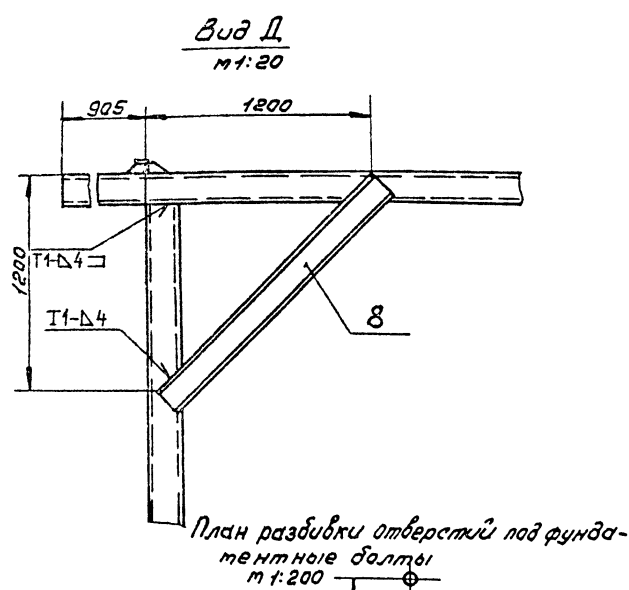
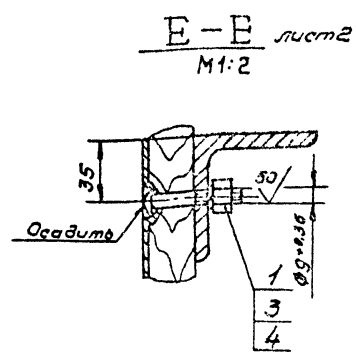
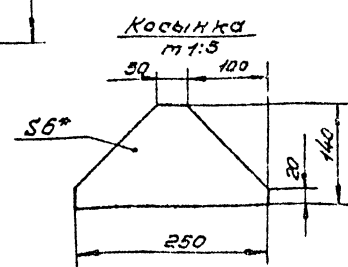
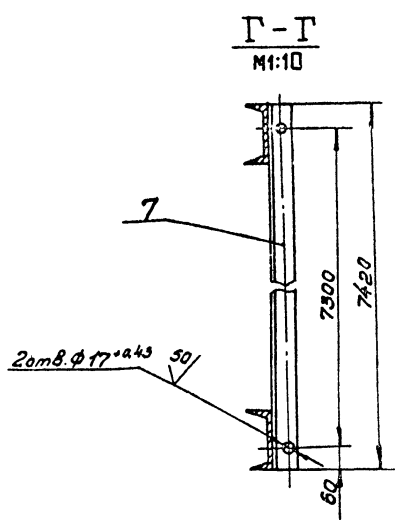
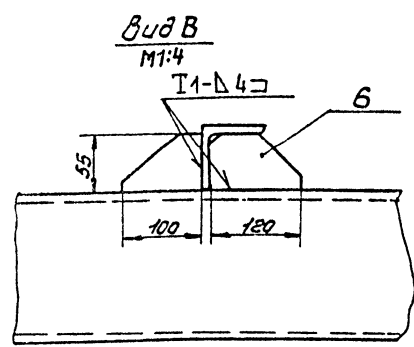
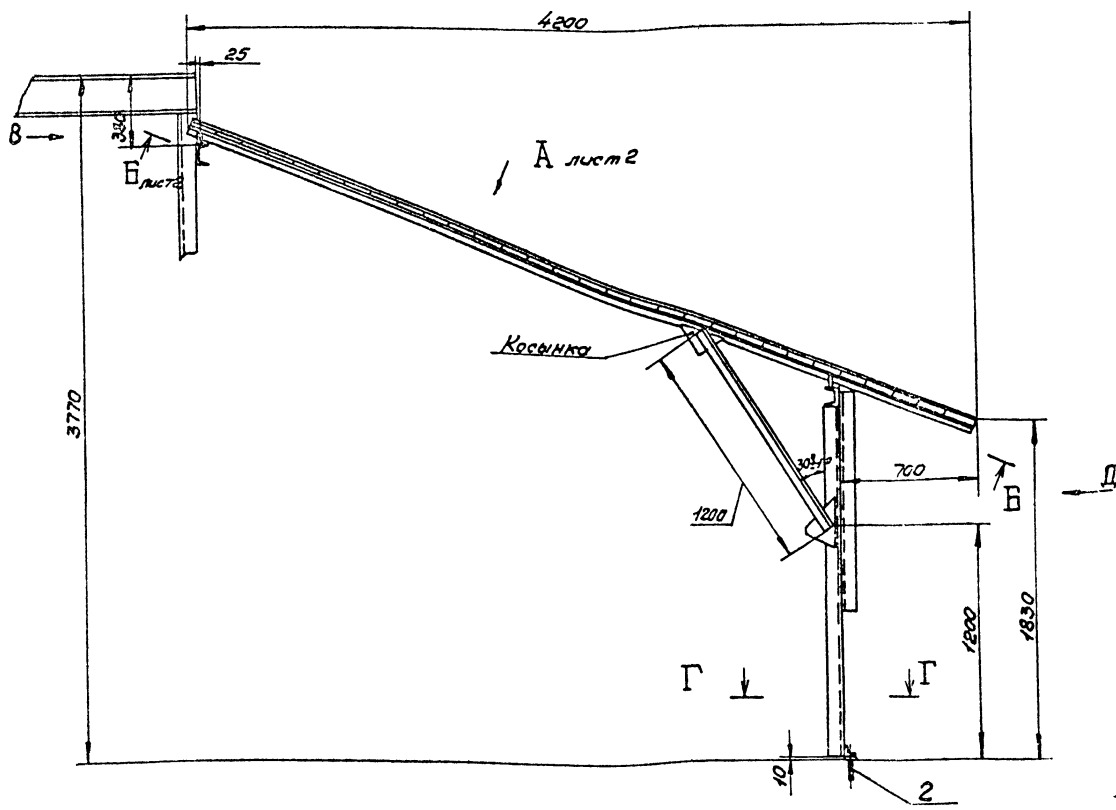
НОДТ.10.00.000СБ
Композит. Фильтры
1400327-09 19 Формат А3



- * Размеры для справок.
- е. Неуказанные предельные отклонения размеров $\pm \frac{IT14}{2}$.
- з. Шероховатость обрабатываемых поверхностей деталей - 50.
- к. Сварные швы по ГОСТ 5264-80 Т1-Д5, кроме мест указанных особа.
- з. Обшивку подвешивать по месту.
- в. Покрытие: ершубки гФ-021 ГОСТ 23129-82, эмали ПФ-НЭ серая, ГОСТ 6465-76 III СЗ.
- д. Данное изделие разработано применительно к технологической планировке 2-го этажа лесопильного цеха, лоз. БОТХ.

				НОС 1.12.00.000 С 5	
Изм.	Лист	№ докум.	Подп.	Дата	Полка сборная Сборочный чертеж
Разработ.	Утвержден.	Экз.	Свердловск	1984	
Провер.	Свердловск	С	С		
Руковод.	Свердловск	С	С		
Исполн.	Свердловск	С	С		Лист 1 из 1
Утв.	Свердловск	С	С		СОЗЗГИПРОДСХОЗ

Исполнитель: Лазарев, И. И.



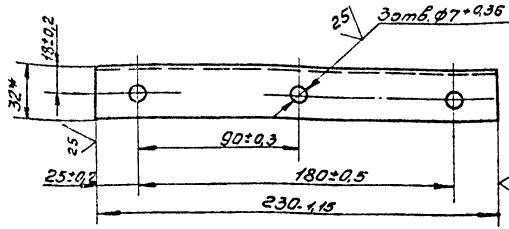
- * Размеры для справок.
- Шероховатость обрабатываемых поверхностей деталей — 50.
- Неуказанные предельные отклонения размеров $\pm \frac{IT14}{2}$.
- Сварные швы по ГОСТ 5254-80 И-В 4, кроме мест указанных осад.
- Покрытие: грунтовка ГФ-021 ГОСТ 25129-82, эмали ПФ-115, серая, ГОСТ 6465-76 III СЗ, кроме отверстий.
- Данное изделие разработано применительно к технологической планировке 2-го этажа лесопильного цеха поз. 61Тх.

				НО2.13.00.000056	
Исполн.	М.В.Дудин	Лист	1	Масштаб	1:20
Разработ.	С.В.Розачев	Лист	1	Масштаб	1:20
Провер.	С.В.Розачев	Лист	1	Масштаб	1:20
Инженер	С.В.Розачев	Лист	1	Масштаб	1:20
Утв.	С.В.Розачев	Лист	1	Масштаб	1:20
				Полка сбросная. Сборочный чертёж.	
				Лист 1 Листов 2	
				СОЮЗПРОЕКТОВ	
				КОМПЛЕКТ ЧЕРТЕЖЕЙ 400337 63	

Исполн. М.В.Дудин
Лист 1
Масштаб 1:20

101 101 101 120H

(25) (✓)



* Размер для справок.

Изм. Испол. № докум. Подп. Дата
Разраб. (инженер) (подп.) (дата)
Проф. (инженер) (подп.) (дата)
Вып. эл. (инженер) (подп.) (дата)
Исполн. (инженер) (подп.) (дата)
Утв. (инженер) (подп.) (дата)

1021.01.01.101

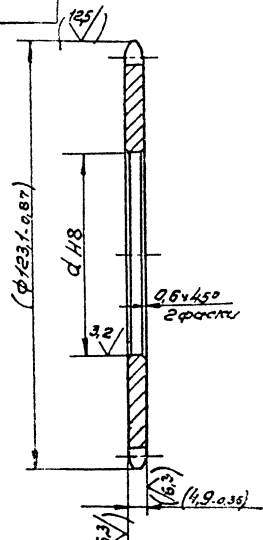
Балка

Лист	Масса	Масштаб
1	0,38	1:2

Углеродистая сталь Ст 3п ГОСТ 8509-86
СОЮЗГИПРОЛЕСХОЗ
Формат А4

101 100 101 120H

(25) (✓)



Обозначение	d	Масса кг
101	60	0,35
-01	100	0,16

Размеры и шероховатость поверхности в скобках - после сборки.

Изм. Испол. № докум. Подп. Дата
Разраб. (инженер) (подп.) (дата)
Проф. (инженер) (подп.) (дата)
Вып. эл. (инженер) (подп.) (дата)
Исполн. (инженер) (подп.) (дата)
Утв. (инженер) (подп.) (дата)

1021.14.00.101

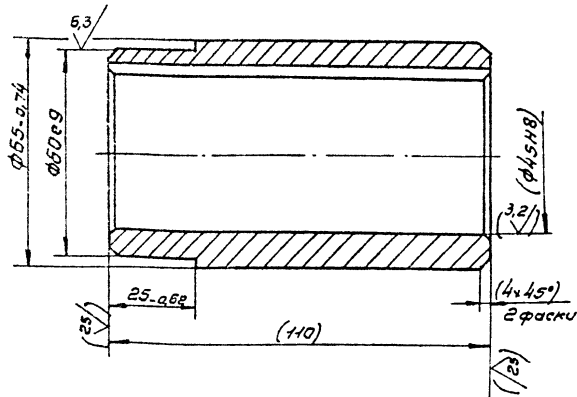
Венец

Лист	Масса	Масштаб
1	См. табл.	1:1

Сталь 45 ГОСТ 1050-74**
СОЮЗГИПРОЛЕСХОЗ
Формат А4

201 00 101 120H

(25) (✓)



Размеры и шероховатость поверхности в скобках - после сборки.

Изм. Испол. № докум. Подп. Дата
Разраб. (инженер) (подп.) (дата)
Проф. (инженер) (подп.) (дата)
Вып. эл. (инженер) (подп.) (дата)
Исполн. (инженер) (подп.) (дата)
Утв. (инженер) (подп.) (дата)

1021.14.00.102

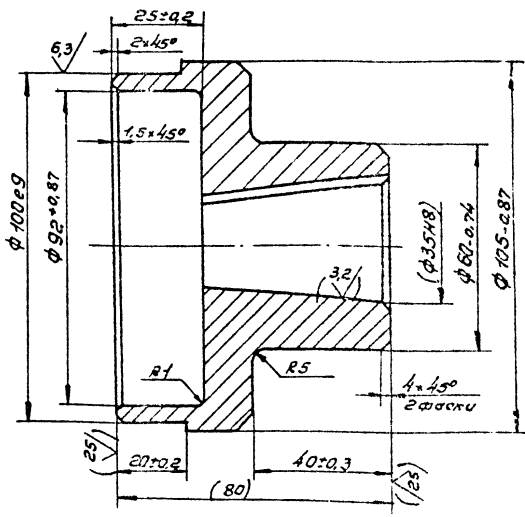
Ступица

Лист	Масса	Масштаб
1	1,4	1:1

Сталь 45 ГОСТ 1050-74**
СОЮЗГИПРОЛЕСХОЗ
Формат А4

102 00 101 120H

(25) (✓)



Размеры и шероховатость поверхности в скобках - после сборки.

Изм. Испол. № докум. Подп. Дата
Разраб. (инженер) (подп.) (дата)
Проф. (инженер) (подп.) (дата)
Вып. эл. (инженер) (подп.) (дата)
Исполн. (инженер) (подп.) (дата)
Утв. (инженер) (подп.) (дата)

1021.14.00.201

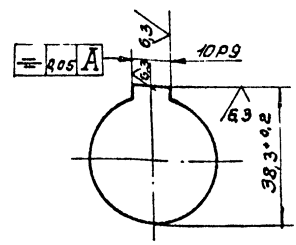
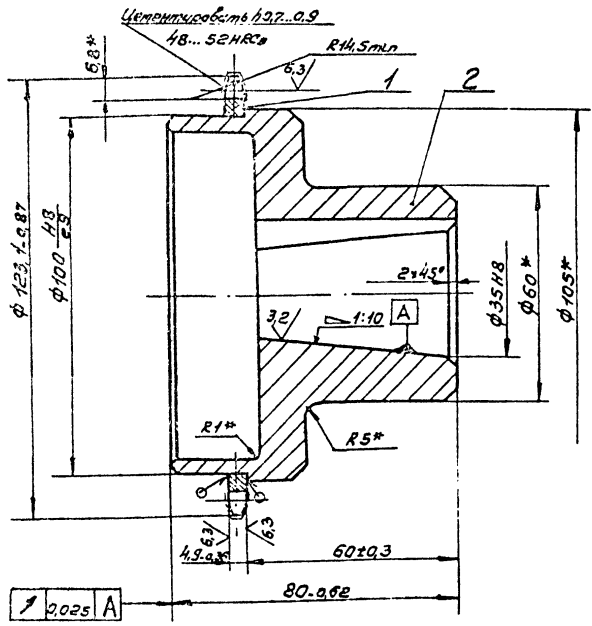
Ступица

Лист	Масса	Масштаб
1	1,2	1:1

Сталь 45 ГОСТ 1050-74**
СОЮЗГИПРОЛЕСХОЗ
Формат А4

125/ (✓) (✓)

Н021.14.00.200 СБ



Число зубьев	Z	29
Сопрягаемая цепь	Шаг	t 12,7
	Диаметр ролика	Dp 8,51
	Профиль зуба по ГОСТ 591-69*	— 6Б3 стальные
	Класс точности по ГОСТ 591-69*	— 3
	Диаметр окружности впадин	Di 108,81-0,34
	Допуск на разность шагов	df 0,16
	Радиальное биение окружности впадин	Ea 0,5
	Торцовое биение зубчатого венца	— 0,6
	Диаметр делительной окружности	dD 112,46
Сопрягаемая цепь	Ширина внутренних пластин между пластинами	h 11,8
	Вдн	5,4

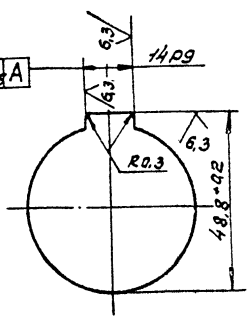
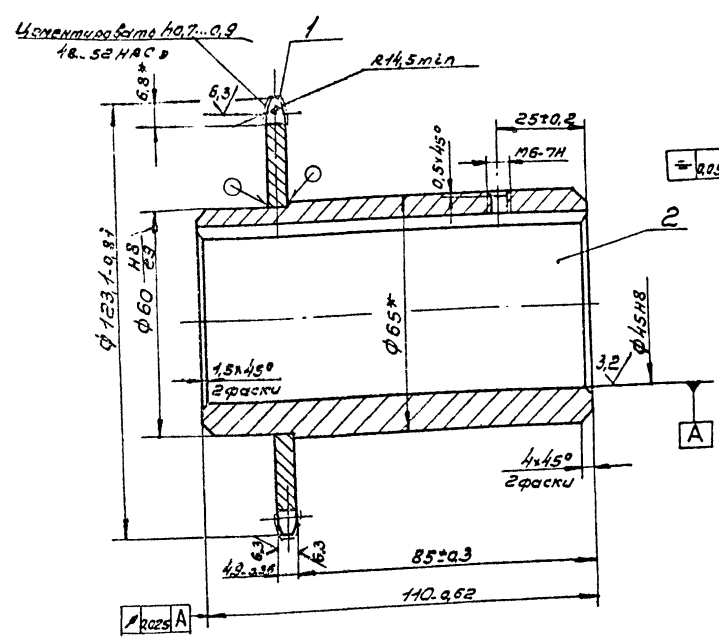
- * Размеры для справок.
- НВ 240...270.
- Нарезку зубьев произвести после сварки.
- Сварка ручная электродуговая. Сварные швы по ГОСТ 5264-80.

УТВ. Подпись Листа и Страницы и Страницы

Н021.14.00.200 СБ		Лист	Листов
Звездочка		14	1:1
Сборочный чертёж		Лист	Листов 1
Копировал Руднев		С0033ГПР00СБХ03	
		Формат А3	

Н021.14.00.100 СБ

125/ (✓) (✓)

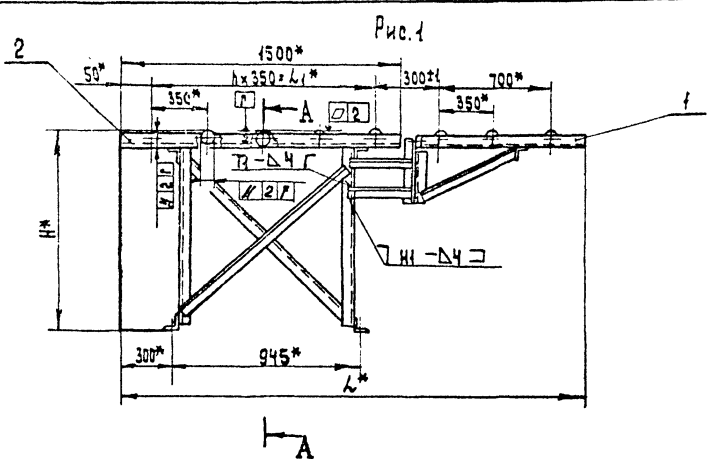


Число зубьев	Z	29
Сопрягаемая цепь	Шаг	t 12,7
	Диаметр ролика	Dp 8,51
	Профиль зуба по ГОСТ 591-69*	— 6Б3 стальные
	Класс точности по ГОСТ 591-69*	— 3
	Диаметр окружности впадин	Di 108,81-0,34
	Допуск на разность шагов	df 0,16
	Радиальное биение окружности впадин	Ea 0,5
	Торцовое биение зубчатого венца	— 0,6
	Диаметр делительной окружности	dD 112,46
Сопрягаемая цепь	Ширина внутренних пластин между пластинами	h 11,8
	Вдн	5,4

- * Размеры для справок.
- НВ 240...270
- Нарезки зубьев произвести после сварки.
- Сварка ручная электродуговая. Сварные швы Т1-Д5 по ГОСТ 5264-80.

УТВ. Подпись Листа и Страницы

Н021.14.00.100 СБ		Лист	Листов
Звездочка		18	1:1
Сборочный чертёж		Лист	Листов 1
Копировал Руднев		С0033ГПР00СБХ03	
		Формат А3	



Обозначение	Рис.	Н	РАЗМЕРЫ, мм			МАССА кг
			Л	П	Н	
НОД. 01. 00. 000	1	400	2500	1400	4	430
- 01	2	400	7050	5950	17	250
- 02	3	920	8400	7000	20	260

Рис. 2
Остальное - см. рис. 1

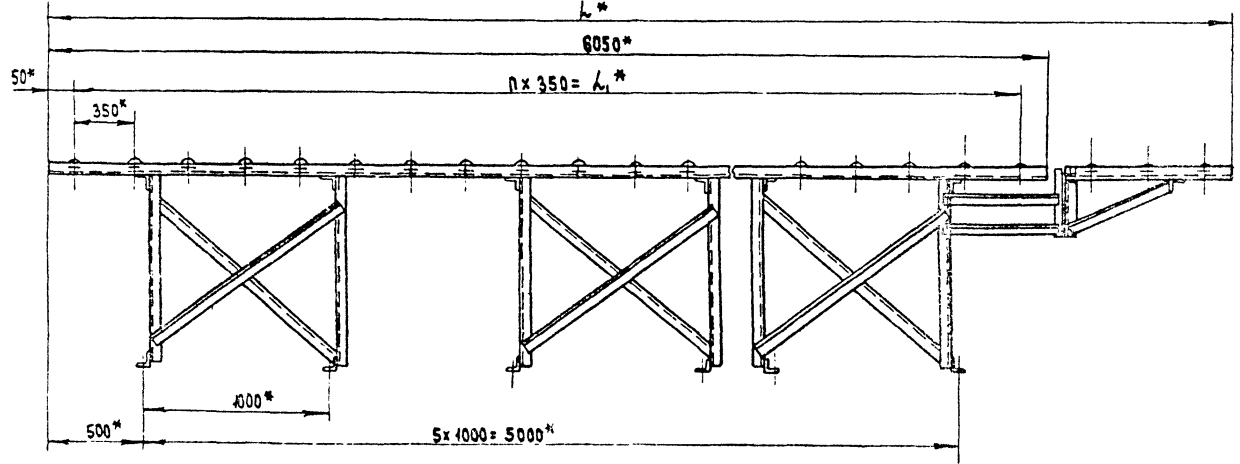
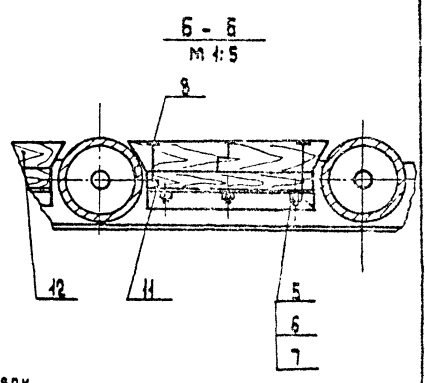
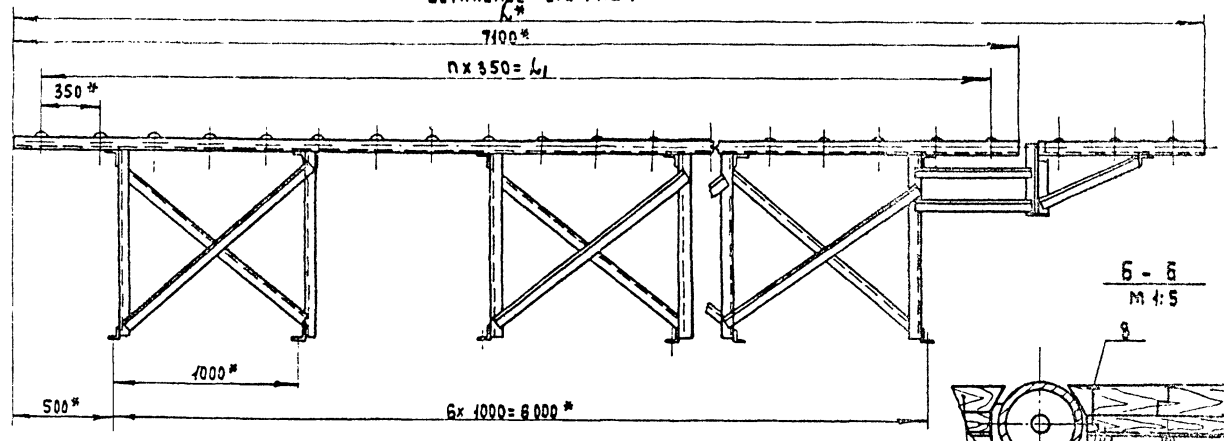
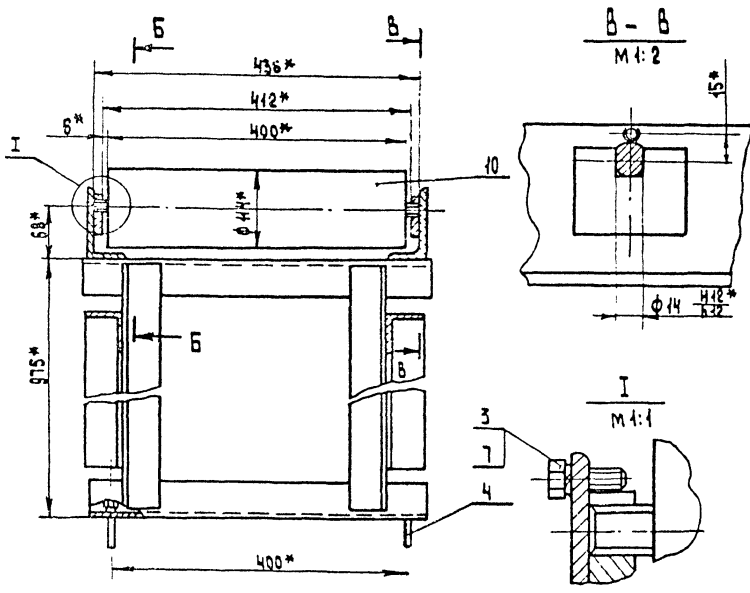


Рис. 3.
Остальное - см. рис. 1



A-A

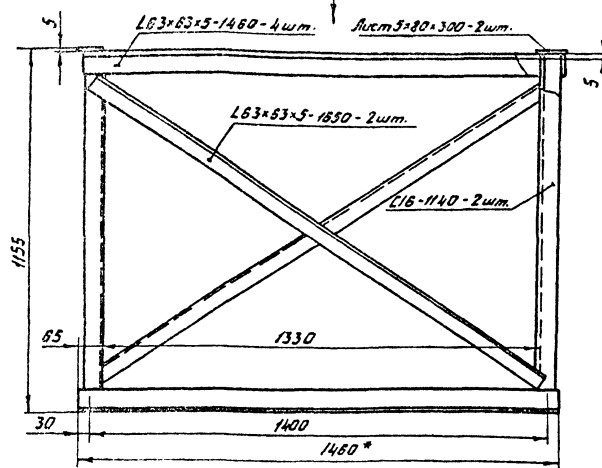
B-B
M 1:2



1. * Размеры для справок.
2. Сварные швы по ГОСТ 5264-80.
3. Деревянные щиты между роликами выполнить по месту.

Имя и фамилия
Подпись и дата
Подпись и дата
Подпись и дата

				НОД. 01. 00. 000 05	
ИЗМ/ЛИСТ	И ДОКУМ.	ПОДП.	ДАТА	ЛИСТ	МАССА
РАЗРАБ.	Пурьякова	Иван		СМ.	ТАБЛ.
ПРОВ.	Пиряжков	Иван		ЛИСТ	ЛИСТОВ 1
РИЗ. ПР.	Савва	Савва			
И.КОНТ.	Пиряжков	Савва			
УТВ.	Рогачев	Рогачев			

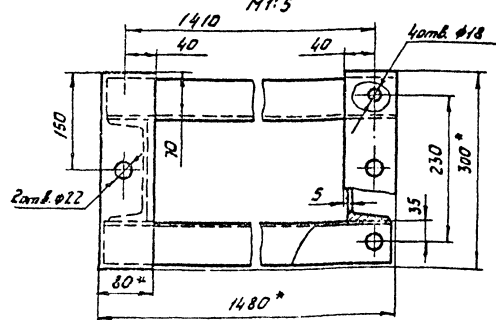


Обозначение материала	Общая длина, м	Масса, кг	Примеч.
Лист 5-116-5 ГОСТ 19903-74 ВСтЗис 2 ГОСТ 11637-79	0,048 м ²	1,88	
Уголок 63x63x5-5 ГОСТ 8509-86 ВСтЗис 2-1 ГОСТ 535-79	9140	44,0	
Швеллер 16 ГОСТ 8240-72 ВСтЗис 2-1 ГОСТ 535-79	2280	32,4	

- * Размеры для справок
- Шероховатость обрабатываемых поверхностей деталей $R_{a}^{2,5}$
- Предельные отклонения размеров отверстий Н14, остальных $\pm 1/14$.
- Сборка ручная электродуговая сварные швы Т1-Б5 и Н1-Б5 ГОСТ 5264-80 по контуру прилегания свариваемых элементов.
- Покрытие: грунтотка ГФ-021 ГОСТ 25129-82; эмаль ПФ-115, серая, ГОСТ 6485-76*, III C₃. Отверстия от покрытия предохранить.

Данное изделие разработано к роликовому конвейеру ОРО-3 поз. 77А.

Вид Г

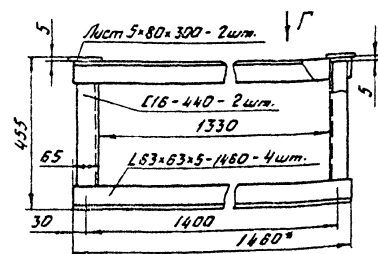


Т.П.411-2-189.88 НО21.20.00.000 СБ

Изм	Лист	№ докум.	Подп.	Дата	Лист	Масса	Исполн.
Разработ	Листов	Техн			79	1:10	
Проф.	Листов	См			Сварочный чертеж		
Рис. экз.	Листов	См			Лист Листов 1		
Исполн.	Листов	См			СОЮЗГИПРОЛЕСХОЗ		
Этв.	Листов	См			копировал		

Лист в сборе. Листы в сборе. Швеллер, уголок, лист.

Перечень примененных материалов

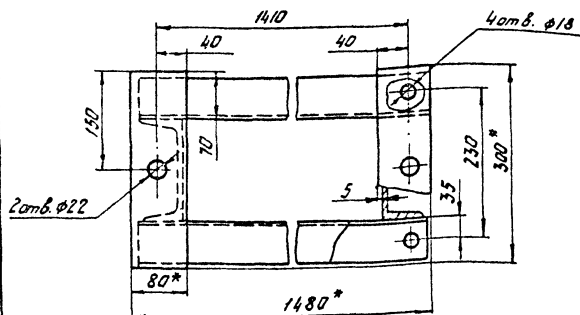


Обозначение материала	Общая длина, м	Масса, кг	Примечание
Лист 5-116-5 ГОСТ 19903-74 ВСтЗис 2 ГОСТ 11637-79	0,048 м ²	1,88	
Уголок 63x63x5-5 ГОСТ 8509-86 ВСтЗис 2-1 ГОСТ 535-79	5840	28,2	
Швеллер 16 ГОСТ 8240-72 ВСтЗис 2-1 ГОСТ 535-79	880	12,5	

- * Размеры для справок
- Шероховатость обрабатываемых поверхностей деталей $R_{a}^{2,5}$
- Предельные отклонения размеров отверстий Н14, остальных $\pm 1/14$.
- Сборка ручная электродуговая. Сварные швы Т1-Б5 и Н1-Б5 ГОСТ 5264-80 по контуру прилегания свариваемых элементов.
- Покрытие: грунтотка ГФ-021 ГОСТ 25129-82, эмаль ПФ-115, серая, ГОСТ 6485-76*, III C₃. Отверстия от покрытия предохранить.

Данное изделие разработано к роликовому конвейеру ОРО-3 поз. 77А.

Вид Г

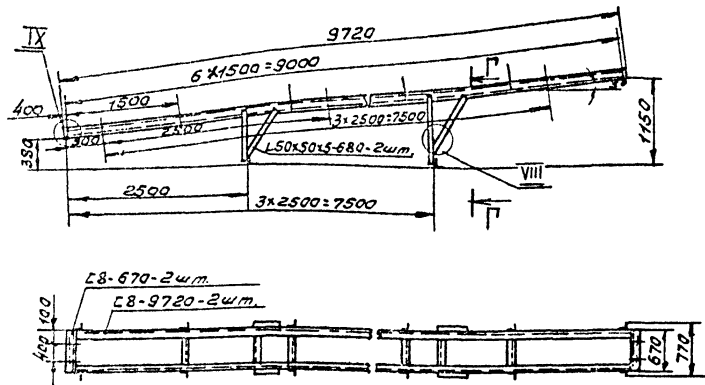


Т.П.411-2-189.88 НО21.19.00.000 СБ

Изм	Лист	№ докум.	Подп.	Дата	Лист	Масса	Исполн.
Разработ	Листов	Техн			43	1:10	
Проф.	Листов	См			Сварочный чертеж		
Рис. экз.	Листов	См			Лист Листов 1		
Исполн.	Листов	См			СОЮЗГИПРОЛЕСХОЗ		
Этв.	Листов	См			копировал		

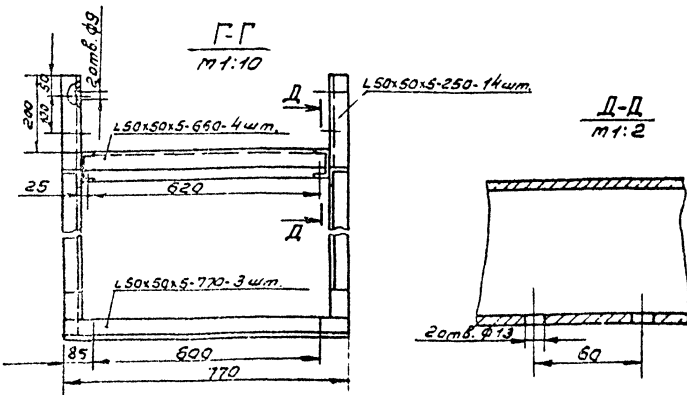
Лист в сборе. Листы в сборе. Швеллер, уголок, лист.

НОЗТ.22.00.000.05



Перечень применённых материалов

Обозначение материала	Общая длина, мм	Масса, кг	Примечание
Углер. сталь 20 ГОСТ 3809-85 Сталь 21 ГОСТ 535-79*	26300	100	
Швеллер 8 ГОСТ 8240-72* Сталь 21 ГОСТ 535-79*	20780	147	



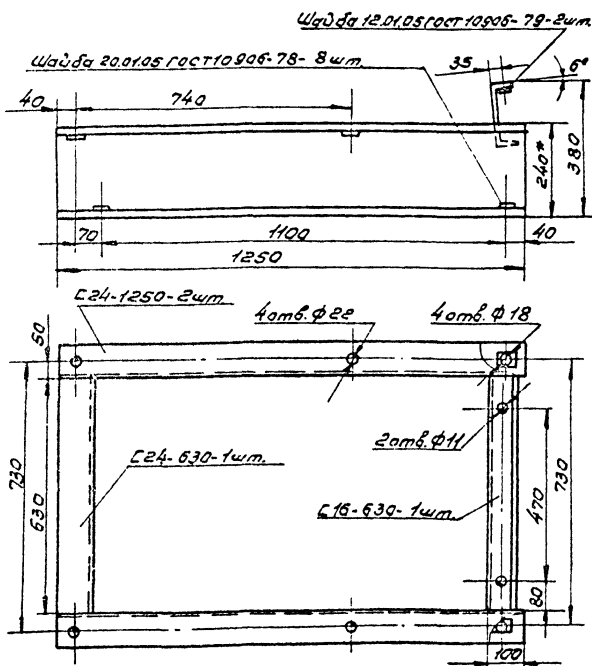
- * Размеры для справок.
- Шероховатость обрабатываемых поверхностей деталей - 25/.
- Предельные отклонения размеров отверстий H14, остальных $\pm \frac{IT14}{2}$.
- Сварка ручная электродуговая. Сварные швы Т1-Д5 ГОСТ 5264-80 по контуру прилегания свариваемых элементов.
- Покрытие: грунтовка ГФ-021 ГОСТ 25129-82, эмаль ПФ-115, серая, ГОСТ 6465-76, * III Сз. Отверстия от покрытия предохранить.

Станина разработана к ленточному конвейеру 4025-40 поз. 27 по ТХ.

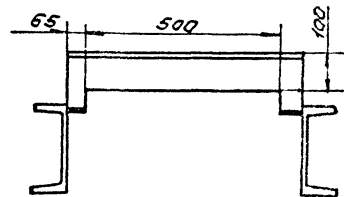
ТП 411-2-189.88 НОЗТ.22.00.000.05				Лист	Масса	Кол-во шт.
Станина				250	1:50	
Сборочный чертёж.				Лист	Листов	1
СОВЭЗГНПРОЛЕСХОЗ						

Уд. пр. № 21. Разр. и осн. Уд. пр. № 21. Разр. и осн. Уд. пр. № 21. Разр. и осн. Уд. пр. № 21. Разр. и осн.

НОЗТ.22.00.000.05



Вид А
1:10



- * Размеры для справок.
- Шероховатость обрабатываемых поверхностей деталей - 25/.
- Предельные отклонения размеров отверстий H14, остальных $\pm \frac{IT14}{2}$.
- Сварка ручная электродуговая. Сварные швы H1-Д5 и Т1-Д5 по ГОСТ 5264-80 по контуру прилегания деталей.
- Покрытие: грунтовка ГФ-021 ГОСТ 25129-82, эмаль ПФ-115, серая, ГОСТ 6465-76, * III Сз. Отверстия от покрытия предохранить.

Узел разработан к ленточному конвейеру 4025-40 поз. 27 по ТХ.

Перечень применённых материалов

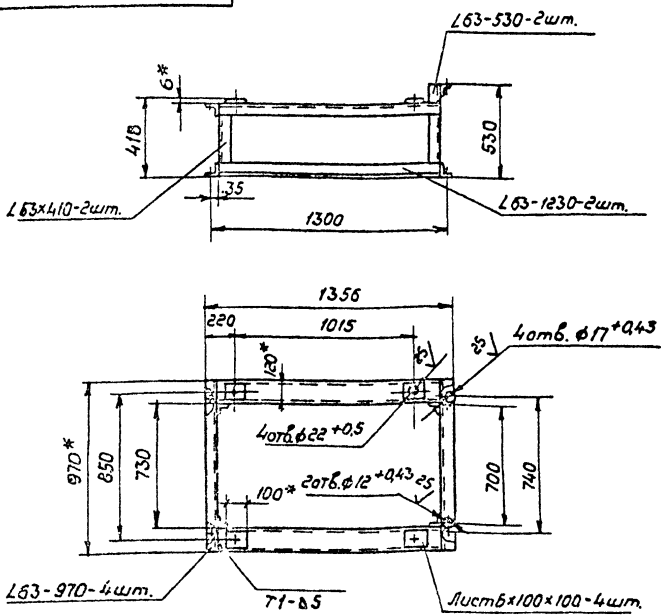
Обозначение материала	Общая длина, мм	Масса, кг	Примечание
Швеллер 24 ГОСТ 8240-72* Сталь 21 ГОСТ 535-79	3130	77,5	
Швеллер 16 ГОСТ 8240-72* Сталь 21 ГОСТ 535-79	630	9	

400327-09 30

ТП 411-2-189.88 НОЗТ.22.00.000.05				Лист	Масса	Кол-во шт.
Рама под натяжку.				90	1:10	
Сборочный чертёж.				Лист	Листов	1
СОВЭЗГНПРОЛЕСХОЗ						

Уд. пр. № 21. Разр. и осн. Уд. пр. № 21. Разр. и осн. Уд. пр. № 21. Разр. и осн. Уд. пр. № 21. Разр. и осн.

НОДП.28.00.000СБ



Перечень примененных материалов

Обозначение материала	Общая длина, мм	Масса, кг	Примечание
Швеллер 12П ГОСТ 8240-72 вс.3пс-1 ГОСТ 535-79	2460	26	
Уголок 63x6x6 ГОСТ 8509-85 Ст.3пс-1 ГОСТ 535-79	8220	47	
Лист Б-ПН-6 ГОСТ 19903-74* Ст.3пс-1 ГОСТ 14637-79		1,6	

- * Размеры для справок.
 - Шероховатость обрабатываемых поверхностей $\sqrt{25}$.
 - Неуказанные предельные отклонения размеров $\pm \frac{IT14}{2}$.
 - Сварка ручная электродуговая. Сварные швы по ГОСТ 5264-80 Н1-Δ5, кроме мест указанных особо.
 - Покрытие: грунтровка ГФ-021 ГОСТ 25129-82 эмаль ПФ-115, серая, ГОСТ 6465-76, III С3
- Отверстия от покрытия предохранить

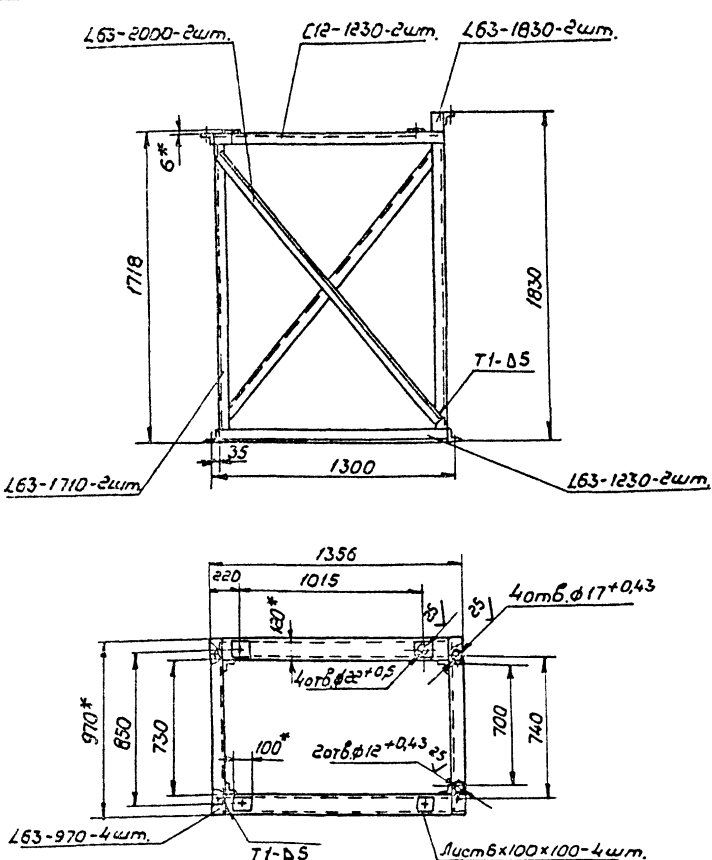
Данное изделие разработано к ленточному конвейеру 5040-60 поз. 45ТХ

ТП411-2-189.88 НОДП.28.00.000СБ				Лист	Масштаб
Рама натяжного устройства				90	1:20
Сборочный чертеж				Лист	Листов 1
СНЗСГНПРОЛЕСХОЗ					

Формат А3

И.С.М.подр. Подобр. и дата вставки. И.С.М.подр. Подобр. и дата вставки.

НОДП.24.00.000СБ



Перечень примененных материалов

Обозначение матер	Общая длина, мм	Масса, кг	Примечание
Швеллер 12П ГОСТ 8240-72 вс.3пс-1 ГОСТ 535-79	2460	26	
Уголок 63x6x6 ГОСТ 8509-85 Ст.3пс-1 ГОСТ 535-79	17420	100	
Лист Б-ПН-6 ГОСТ 19903-74* Ст.3пс-1 ГОСТ 14637-79		1,6	

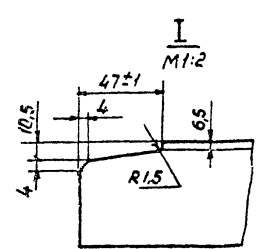
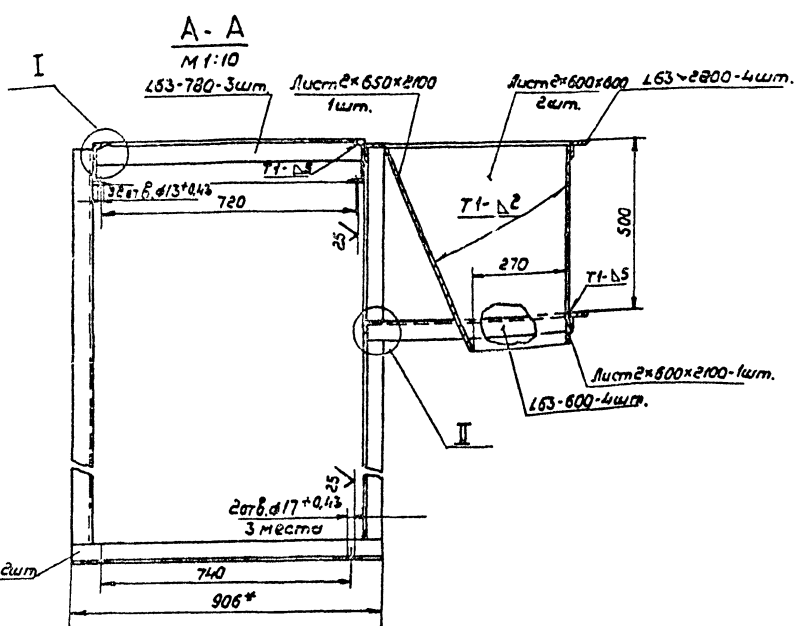
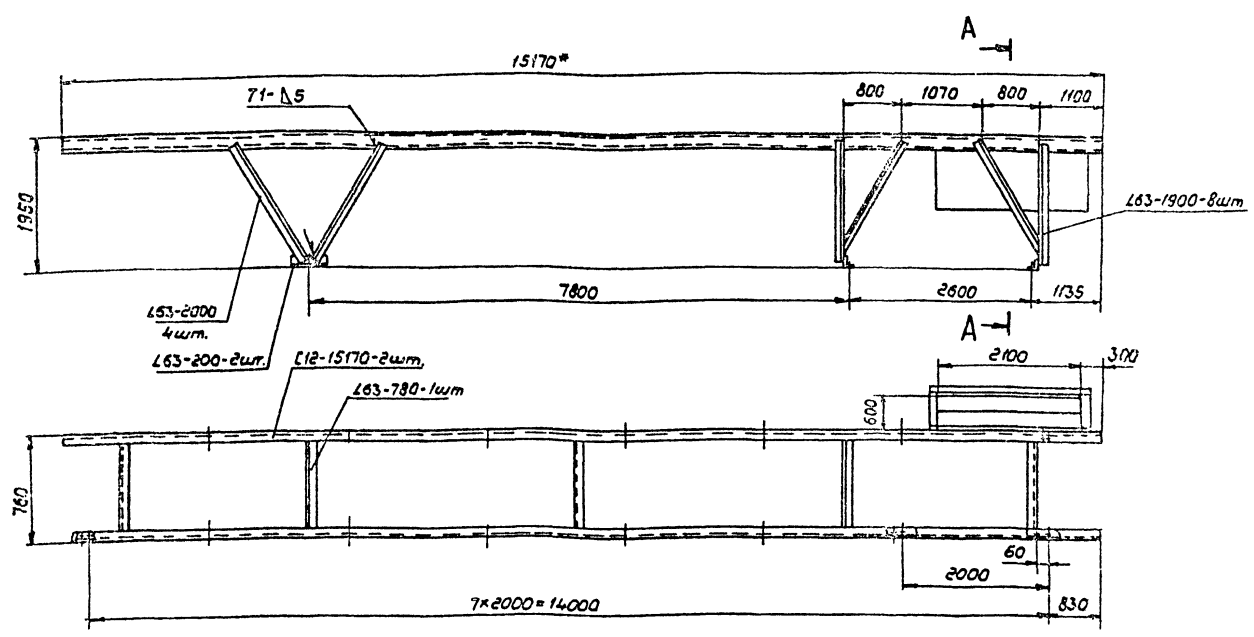
- * Размеры для справок
 - Шероховатость обрабатываемых поверхностей деталей $\sqrt{25}$.
 - Неуказанные предельные отклонения размеров $\pm \frac{IT14}{2}$.
 - Сварка ручная электродуговая. Сварные швы по ГОСТ 5264-80 Н1-Δ5, кроме мест указанных особо.
 - Покрытие: грунтровка ГФ-021 ГОСТ 25129-82 эмаль ПФ-115, серая, ГОСТ 6465-76, III С3
- Отверстия от покрытия предохранить

Данное изделие разработано к ленточному конвейеру 5040-60 поз. 43ТХ

ТП411-2-189.88 НОДП.24.00.000СБ				Лист	Масштаб
Рама натяжного устройства				140	1:20
Сборочный чертеж				Лист	Листов 1
СНЗСГНПРОЛЕСХОЗ					

Формат А3

И.С.М.подр. Подобр. и дата вставки. И.С.М.подр. Подобр. и дата вставки.



Перечень примененных материалов

Обозначение материала	Идущая длина, мм	Масса, кг	Примечание
Швеллер 127-ГОСТ8240-72	30.350	320	
ВСт3сп2-ГОСТ535-79			
Уголок 63x63x6-ГОСТ8509-86	38.000	220	
Ст.3пс.Г-ГОСТ 539-79*			
Б-ПН-2ГОСТ19903-74		47	
Лист 4-ПСт3спГОСТ16523-78			

- *Размеры для справок.
- Шероховатость обрабатываемых поверхностей - $\frac{25}{\sqrt{}}$.
- Неуказанные предельные отклонения размеров - $\frac{+IT14}{2}$.
- Сварка ручная электродуговая. Сварные швы по ГОСТ 5264-80 И1-Б5, кроме мест указанных осад.
- Покрытие: грунтровка ГФ-021 ГОСТ 25129-82, эмаль ПФ-115, серая, ГОСТ 6465-76, III С₃, Отверстия от покрытия предохранить.

Данное изделие разработано применительно к ленточному конвейеру 5040-60 поз. 43ТХ

№ п/п, дата, проект, дата, выдан, №, дата, выдан, дата, выдан

ТП411-2-189.88 НО21.25.00.000СБ

Станина

Сварочный чертеж

Лист 1 из 1

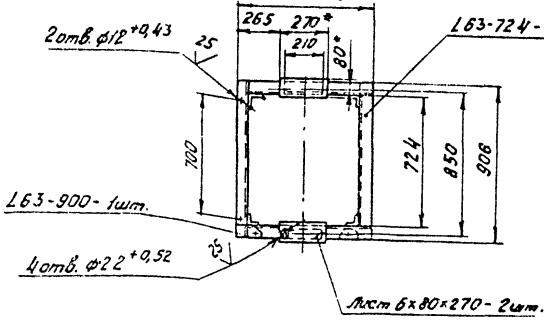
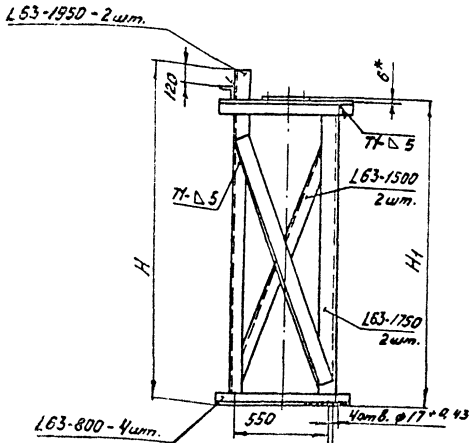
Масса 620

Масштаб 1:50

СВЯЗГНПРОЕКСОЗ

400327-02 33 Формат А2

92000 00 92 120H



Данное изделие разработано к ленточному конвейеру 5040-60 поз. 43 и 45ТХ.

Перечень примененных материалов

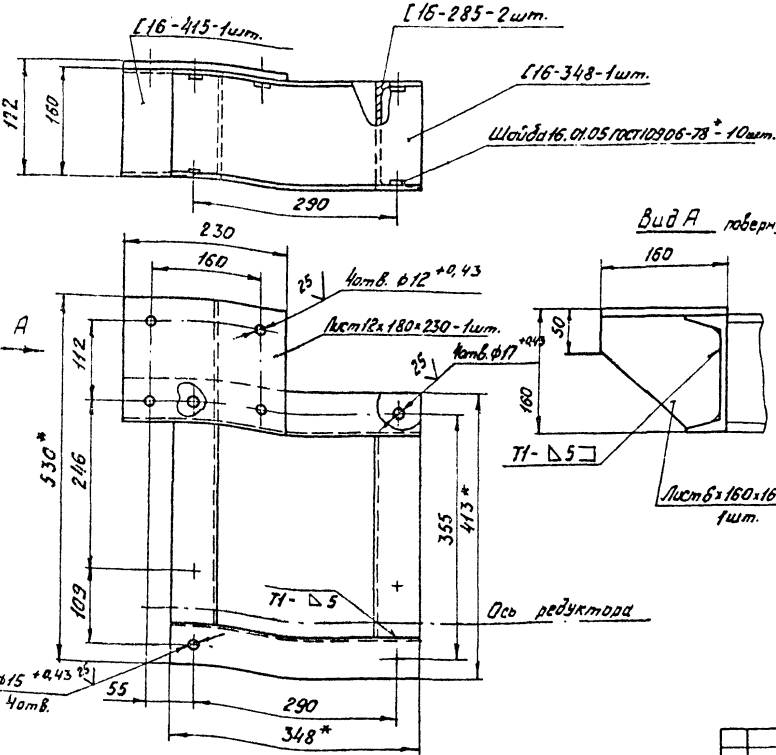
Обозначение материала	Общая длина, м	Масса, кг	Примечание
Уголок 63x63x6-5 ГОСТ8509-86	16000/16000	94,100	в отходах для исп.
Ст.3гс-I ГОСТ535-79			НО21.26.00.000-01
Лист 6-111-6 ГОСТ19903-74		1,9	
Ст.3гс-I ГОСТ14637-79			

Обозначение	Размеры, мм		Масса, кг
	H	H1	
НО21.26.00.000	1950	1759	100
- 01	2350	2159	110

- * Размеры для справок
- Шероховатость обрабатываемых поверхностей деталей - 2,5
- Неуказанные предельные отклонения размеров $\pm \frac{IT14}{2}$
- Сварка ручная электродуговая, сварные швы по ГОСТ 5264-80 Н1-Δ 5 кроме мест указанных особо.
- Покрытие: грунтовка ГФ-021 ГОСТ25129-82 эпоксидная ПФ-115, серая, ГОСТ6465-76, III С3. Отверстия от покрытия защитить.

				ТТ411-2-18988 НО21.26.00.000 СБ		
Изм. лист	№ докум.	Подп.	Дата	Рама под барабан		
Разработ.	Л.С.С.С.	С.С.С.	С.С.С.	Лист	Масса	Число листов
Проб.	Л.С.С.	Л.С.С.	Л.С.С.	1	25	1:20
Вып. черт.	Л.С.С.	Л.С.С.	Л.С.С.	Сборочный чертеж		
Инженер	С.С.С.	С.С.С.	С.С.С.	СОЮЗГИПРОПРОЕКТ		
Утв.	Л.С.С.	Л.С.С.	Л.С.С.	формат А3		

92000 00 27 120H



Данное изделие разработано к ленточному конвейеру 5040-60 поз. 43ТХ и поз. 45ТХ.

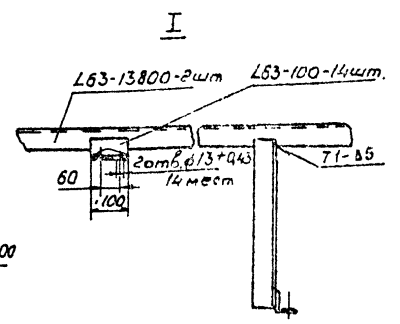
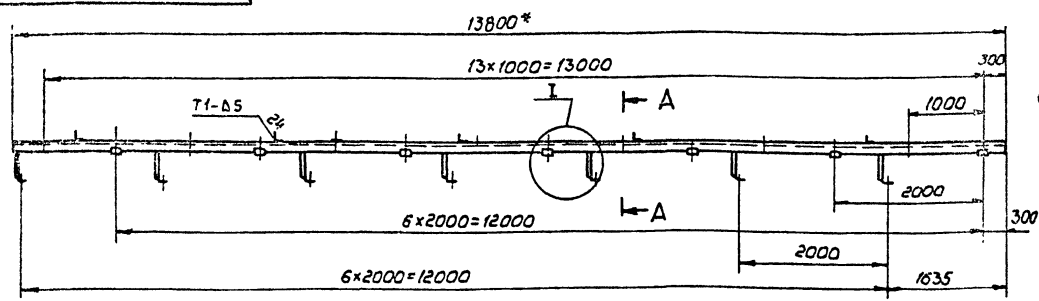
Перечень примененных материалов

Обозначение материала	Общая длина, м	Масса, кг	Примечание
Швеллер 16 ГОСТ8240-72	143,5	20,4	
Ст.3гс-2 ГОСТ535-79			
Лист 6-111-6 ГОСТ19903-74		1,0	
Ст.3гс-I ГОСТ14637-79			
Лист 6-111-12 ГОСТ19903-74		3,7	
Ст.3гс-I ГОСТ14637-79			
Шайба 16.01.05 ГОСТ10906-78*		0,3	

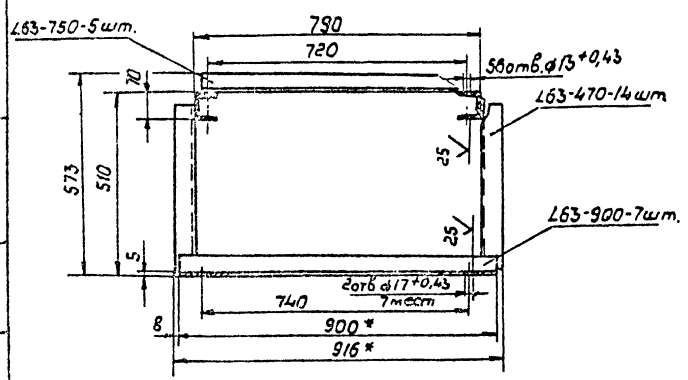
- * Размеры для справок
- Шероховатость обрабатываемых поверхностей деталей - 2,5
- Неуказанные предельные отклонения размеров $\pm \frac{IT14}{2}$
- Сварные швы по ГОСТ 5264-80 Н1-Δ 5, кроме мест указанных особо.
- Покрытие: грунтовка ГФ-021 ГОСТ25129-82 эпоксидная ПФ-115, серая, ГОСТ6465-76, III С3. Отверстия от покрытия защитить.

				Т.п. 411-2-189.88 НО21.27.00.000 СБ		
Изм. лист	№ докум.	Подп.	Дата	Рама привода		
Разработ.	Л.С.С.	С.С.С.	С.С.С.	Лист	Масса	Число листов
Проб.	Л.С.С.	Л.С.С.	Л.С.С.	25	11,5	
Вып. черт.	Л.С.С.	Л.С.С.	Л.С.С.	Сборочный чертеж		
Инженер	С.С.С.	С.С.С.	С.С.С.	СОЮЗГИПРОПРОЕКТ		
Утв.	Л.С.С.	Л.С.С.	Л.С.С.	формат А3		

НОД1.29.00.000СБ



A - A



- 1.* Размеры для справок
 2. Неуказанные предельные отклонения размеров $\pm \frac{17.14}{2}$
 3. Шероховатость обрабатываемых поверхностей деталей: 25/
 4. Сварка ручная электродуговая. Сварные швы по ГОСТ 5264-80 Н1-Δ5, кроме мест указанных особо.
 5. Покрытие: грунтэпок ГФ-021 ГОСТ 25129-82, эмаль ПФ-115, серая, ГОСТ 6465-76*, III Сз
 6. Отверстия от покрытия предохранить
- Данное изделие разработано к ленточному конвейеру 5040-60 поз. 457Х

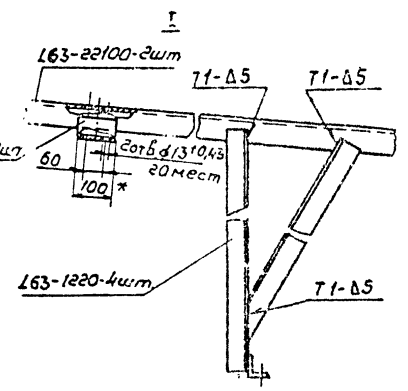
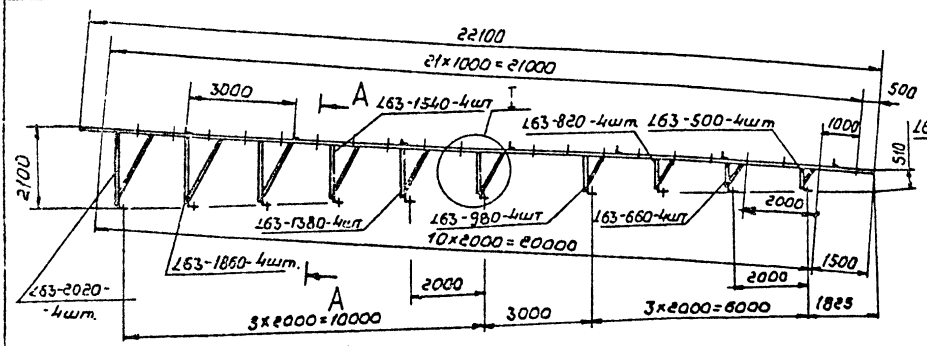
Перечень примененных материалов

Обозначение материала	Общая длина, мм	Масса, кг	Примеч.
63х63х6-БГОСТ18509-83	45630	262	
Узелок ВСТЗпс-2-ГОСТ53578			

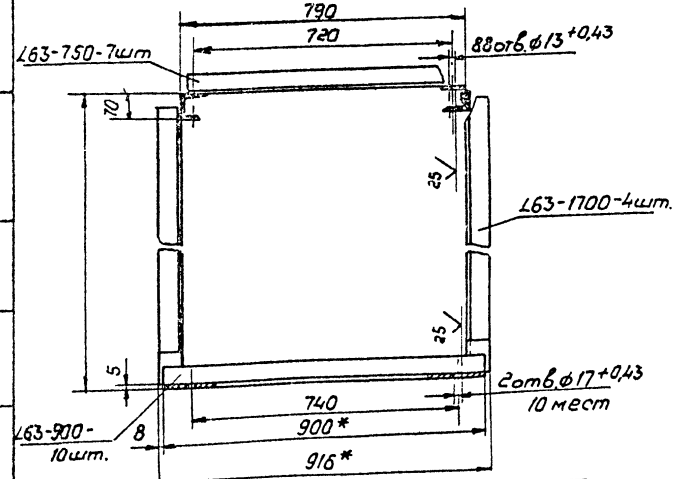
ТП 411-2-189.88 НОД1.29.00.000СБ				Лит	Масса	Масштаб	
Ум	Лист	№ докум	Подп.	Дата	Станина	280	1:50
Разраб	Уровк	Вук	Чук	Дата	Сборочный чертеж	Лист	Листов 1
Проф.	Глебова	Лина	Лина				
Рук сект	Суряднов	Сш	11				
Исполн	Суряднов	Сш	11				
Утв	Роговцев	Сш					

Формат А3

НОД1.30.00.000СБ



A - A

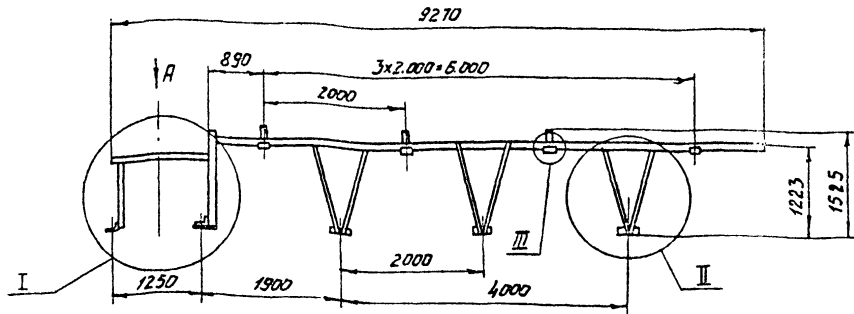


- 1.* Размеры для справок
 2. Неуказанные предельные отклонения размеров $\pm \frac{17.14}{2}$
 3. Шероховатость обрабатываемых поверхностей деталей 54- 25/
 4. Сварка ручная электродуговая. Сварные швы по ГОСТ 5264-80 Н1-Δ5, кроме мест указанных особо.
 5. Покрытие: грунтэпок ГФ-021 ГОСТ 25129-82, эмаль ПФ-115, серая, ГОСТ 6465-76*, III Сз
 6. Отверстия от покрытия предохранить
- Данное изделие разработано к ленточному конвейеру 5040-60 поз. 457Х

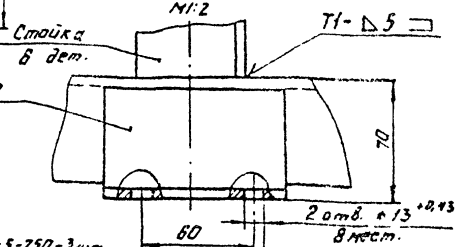
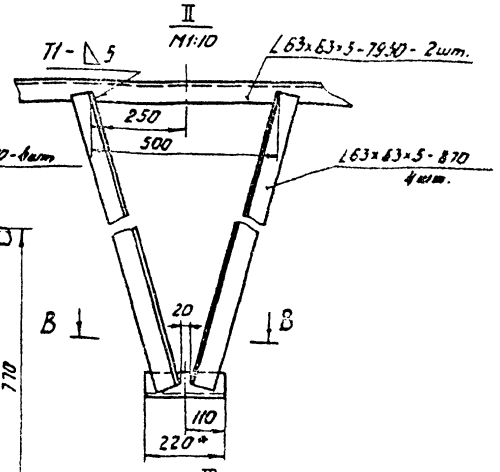
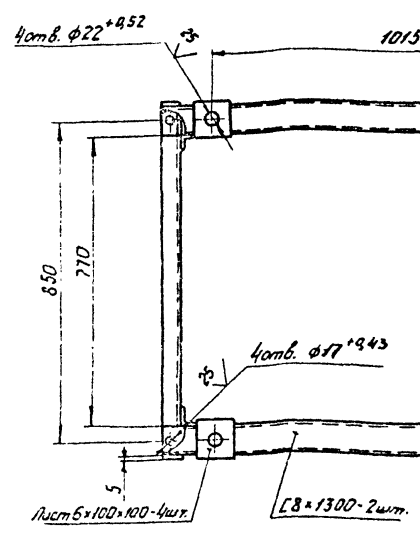
Обозначение матер.	Общая дл. мм	Масса кг.	Примечание
63х63х6-БГОСТ18509-83	113000	645	
Узелок ВСТЗпс-2-ГОСТ53578			

ТП 411-2-189.88 НОД1.30.00.000СБ				Лит	Масса	Масштаб	
Ум	Лист	№ докум	Подп.	Дата	Станина накладная	660	1:100
Разраб	Уровк	Вук	Чук	Дата	Сборочный чертеж	Лист	Листов 1
Проф.	Глебова	Лина	Лина				
Рук сект	Суряднов	Сш	11				
Исполн	Суряднов	Сш	11				
Утв	Роговцев	Сш					

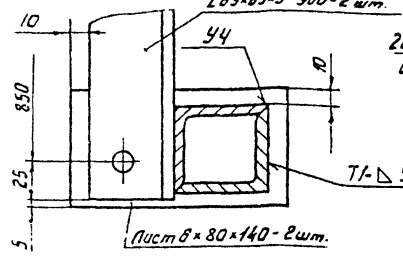
400387-00 35 Формат А3



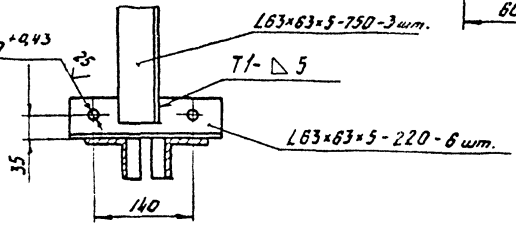
Вид А



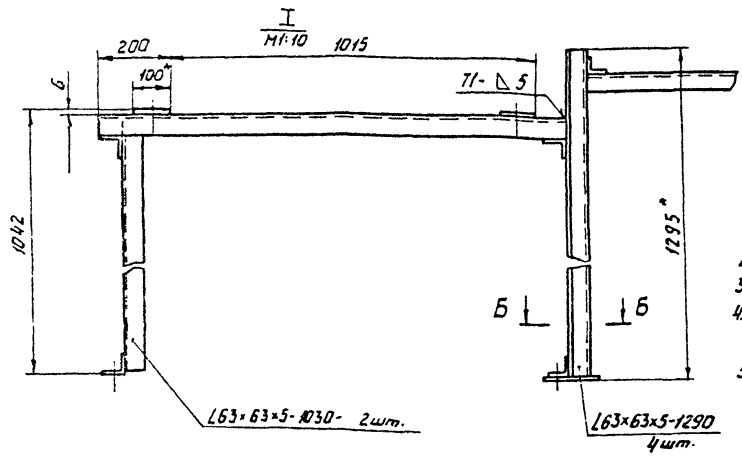
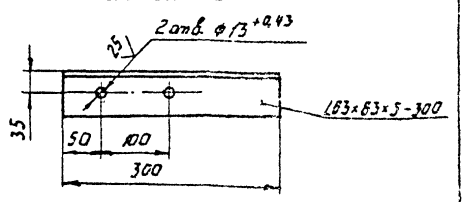
Б-Б
M1:2



В-В
M1:9



Стойка



1. Размеры для справок.
2. Неуказанные предельные отклонения размеров $\pm \frac{1714}{2}$.
3. Шероховатость обрабатываемых поверхностей деталей - 2.5.
4. Сварка ручная электродуговая. Сварные швы по ГОСТ 5264-80 M1-Δ5, кроме мест указанных особо.
5. Покрытие: грунтэпоксид ГФ-021 ГОСТ 23129-82, эмаль ПФ-115, серая, ГОСТ 6465-78*, №3. Отверстия от покрытия предохранить.

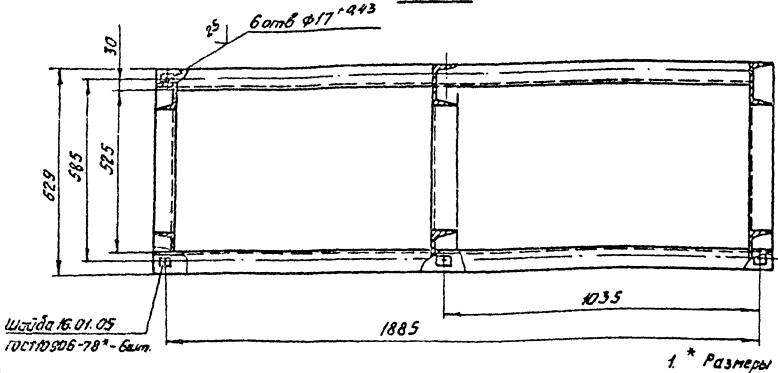
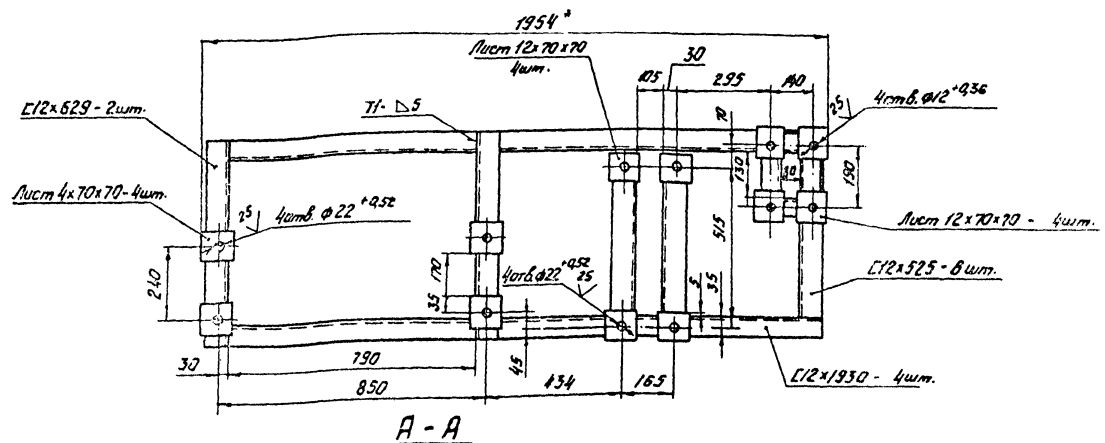
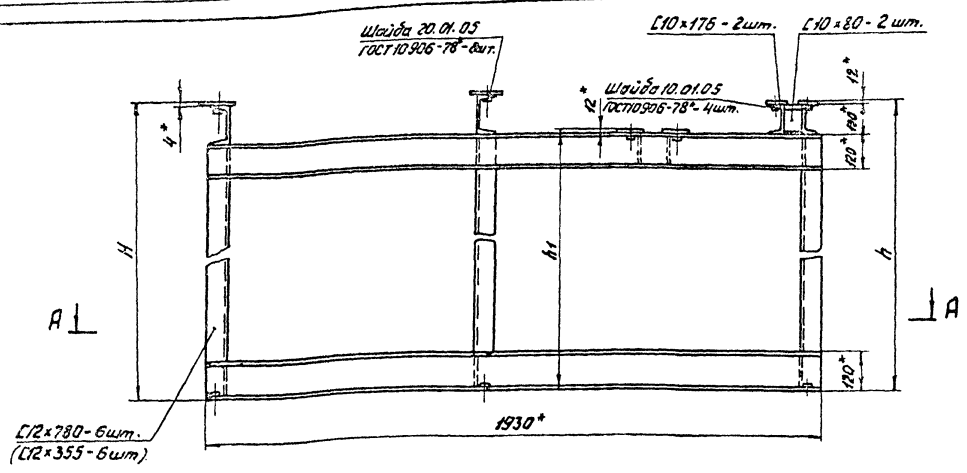
Данное изделие разработано к ленточному камбейеру 5040-60 поз. 15ТХ.

Перечень примененных материалов

Обозначение материала	Общая длина мм	Масса, кг	Примечание
Швеллер 8П-ГОСТ 8240-72*	2 600	18.2	
8СтЗж2-I-ГОСТ 535-79			
Уголок 63x63x5-6ГОСТ 8509-86	47 800	276	
8СтЗж2-I-ГОСТ 535-79			
Лист 6-ПН-6ГОСТ 19903-74*		0.4	
8СтЗж2-I-ГОСТ 535-79			

ТЛ411-2-189.88		НО21.32.00.000 СБ	
Станина		Лист	Масса
Сборочный чертеж		285	1:50
ГОСТ 3 ГИПРОСЕСХОЗ		Лист	Из всего
КОПЧЕРОВ		36	2004-01-12

Имя и фамилия исполнителя, дата, подпись, печать, и др.



Обозначение	Размеры, мм		
	H	h	h1
НО21.33.00.000	1025	1013	913
-01	600	525	488

- * Размеры для справок.
- Неуказанные предельные отклонения размеров $\pm \frac{IT/4}{2}$.
- Шероховатость обрабатываемых поверхностей деталей - $R_{a 2.5}$.
- Сварка ручная электродуговая. Сварные швы по ГОСТ 5264-80. $НП-5$, кроме мест указанных особо.
- Покрытие: грунтэпоксидная ПФ-021 ГОСТ 25125-82, эмаль ПФ-115, серая, ГОСТ 6465-76, III Сз. Отверстия от покрытия защитить.

Данное изделие разработано к ленточному конвейеру 5040-60 пз. 9, 15, 21. Т.Х.

Перечень примененных материалов

Обозначение материала	Общая длина, мм	Масса, кг	Примечание
Швеллер 12-П ГОСТ 8240-72 *	16.810	175	8 складка для исп.
ВСт.Зпс 2-3 ГОСТ 5555-78	(14260)	(150)	
Швеллер 10-П ГОСТ 8240-72 *	512	4,3	
ВСт.Зпс 2-3 ГОСТ 5555-78			
Лист Б-ПН 4 ГОСТ 19903-74 *		6	
ВСт.Зпс 2 ГОСТ 19537-79 *			
Лист Б-ПН 2 ГОСТ 19903-74 *		3,9	
ВСт.Зпс 2 ГОСТ 19537-79 *			
Корсет			
Шайбы по ГОСТ 10906-78 *			
10.01.05		0,048	
16.01.05		0,24	
20.01.05		0,48	

400327-09 37

ТП411-2-189.88 НО21.33.00.000 СБ

Изм.	Лист	№ док. изм.	Подп.	Дата	Лист	Масса	Изменен
					190	1:10	

Рама привода

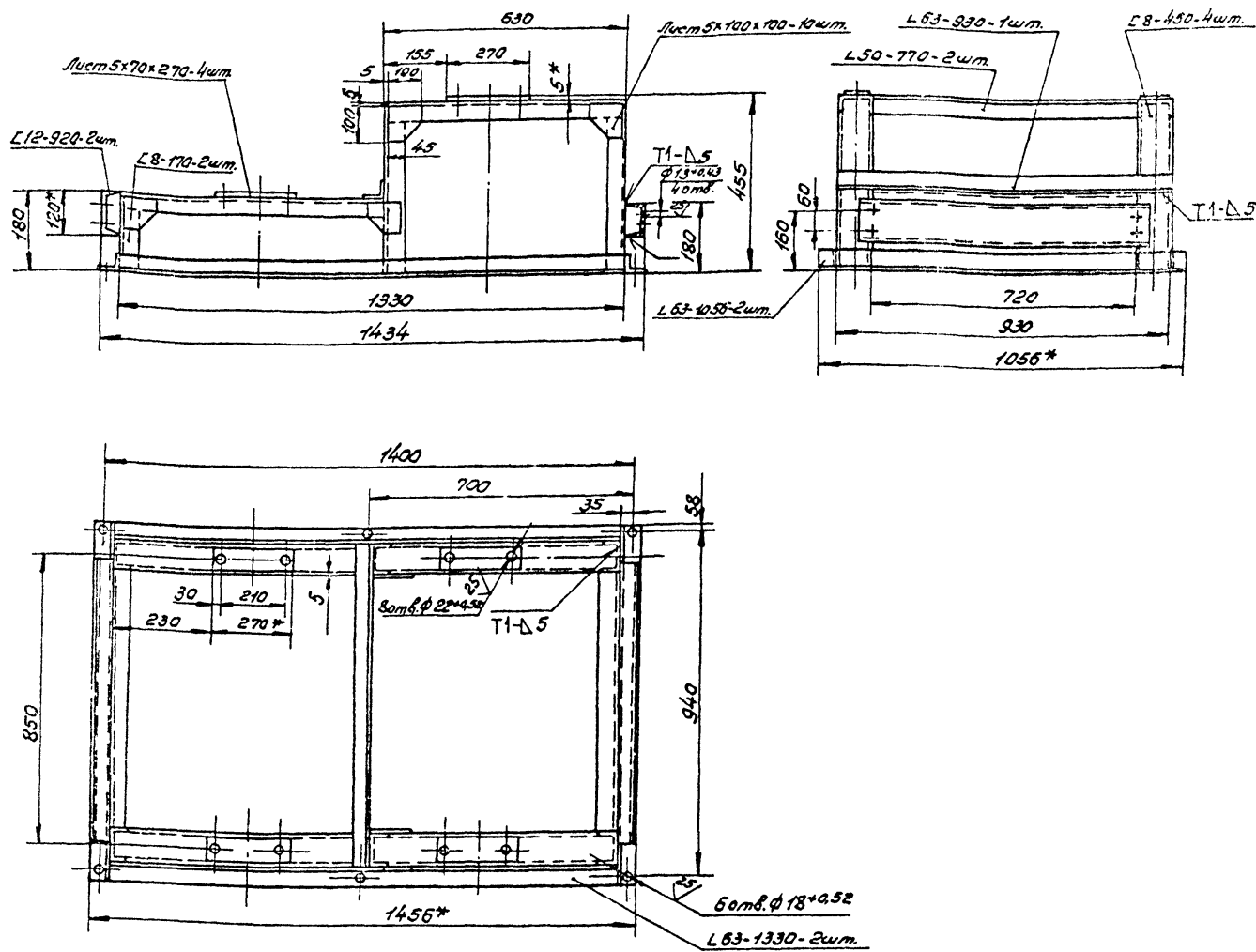
Сборочный чертёж

Лист Листов 81

СОСЗРПРПО/ЕСХОЗ

КОПИРОВАТЬ

Изм. в табл. Ист. в табл. Взам. из табл. Ист. в табл. Ист. в табл.



Перечень примененных материалов

Обозначение материала	Общая длина мм	Масса кг	Примечание
50x50x5-6-ГОСТ 8509-86	1540	5,7	
Уголок Ст3к2-I-ГОСТ 535-79*			
63x63x5-6-ГОСТ 8509-86	5710	27,4	
Уголок Ст3к2-I-ГОСТ 535-79*			
8-п. ГОСТ 8240-72*	2140	15	
Швеллер Ст3к2-I-ГОСТ 535-79*			
12-п. ГОСТ 8240-72*	1840	19	
Швеллер Ст3к2-I-ГОСТ 535-79*			
5-пк-5 ГОСТ 19903-74*		11	
Лист Ст3к ГОСТ 14637-79			

- * Размеры для справок.
- Неуказанные предельные отклонения размеров ± $\frac{IT14}{2}$.
- Шероховатость обрабатываемых поверхностей деталей — 2,5/.
- Сварка ручная электродуговая. Сварные швы по ГОСТ 5264-80 ИТ-Δ5, кроме мест указанных особо.
- Покрытие: грунтовка ГФ-021 ГОСТ 65189-82, эмаль ПФ-115, серая, ГОСТ 6465-76*, III Сз. Отверстия от покрытия защитить.

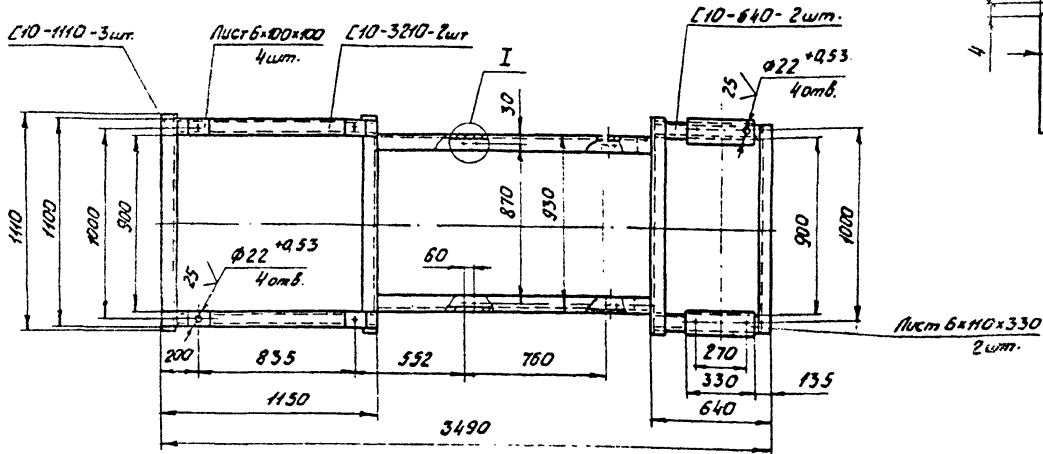
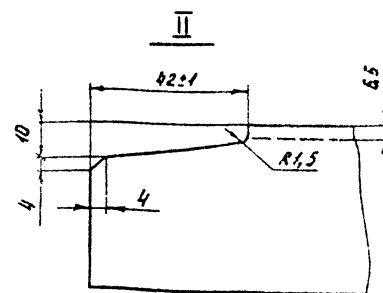
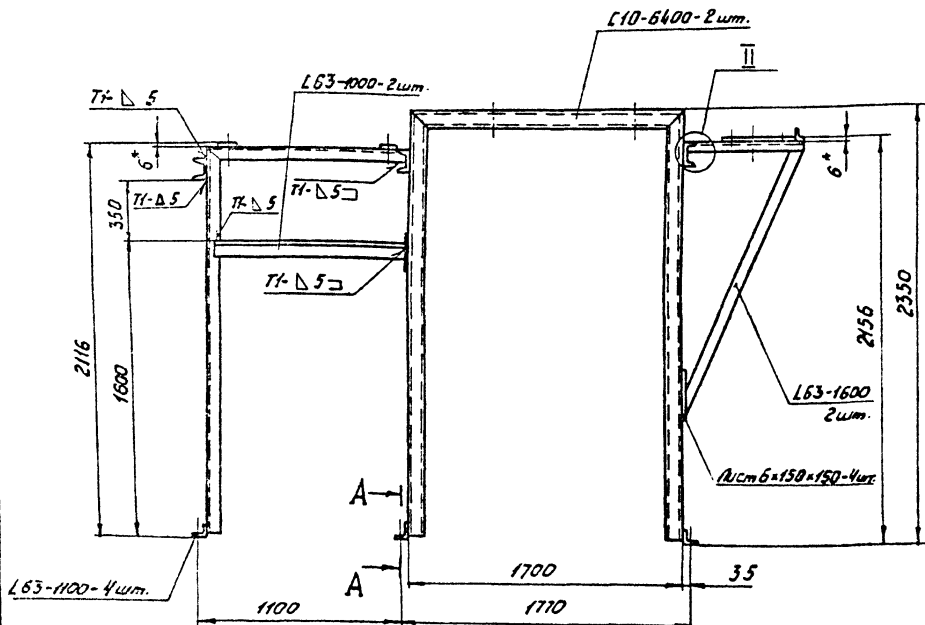
Данное изделие разработано к ленточному конвейеру 5040-60 по 39ТХ и по 50ТХ.

Лист 1 из 1
 15.08.88
 15.08.88
 15.08.88

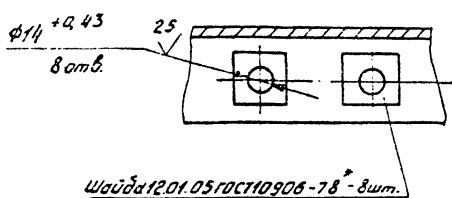
ТП 4Н-2-189.88 НО21.39.00.000.05

Изм/лист	№ док.ст.	Подп.	Дата	Рама обратного устройства.	Лист	Уточн	Исх.м.ст.
Разраб	Чурякова	Зурь		Сборочный чертёж.	80	1:10	
Провер	Глебова	Глебова			Лист	Листов	1
Проект	Сурядова	Сурядова	11.11				
Исполн	Сурядова	Сурядова	11.11				
Утв.	Рогов						

СОЮЗГИПРОДЕСХОЗ
 400327-09 41



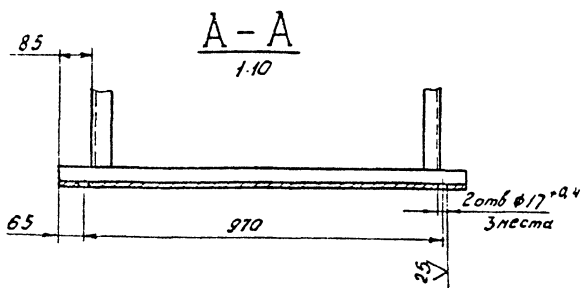
I
M:2



Перечень примененных материалов.

Обозначение материала	общая длина, мм	масса, кг	Примечание
Лист 6-шт 6 ГОСТ 8903-74*		40	
Ст.экс ГОСТ 14637-79			
Швеллер 10-П-ГОСТ 8240-72*	25450	220	
Ст.экс 2-Т-ГОСТ 335-73			
Уголок 63x63x5-Б-ГОСТ 8509-86*	10.000	48	
Ст.экс 2-Т-ГОСТ 335-73			
Крепеж			
Шайба 12.01.05		0,24	
ГОСТ 10906-78*			

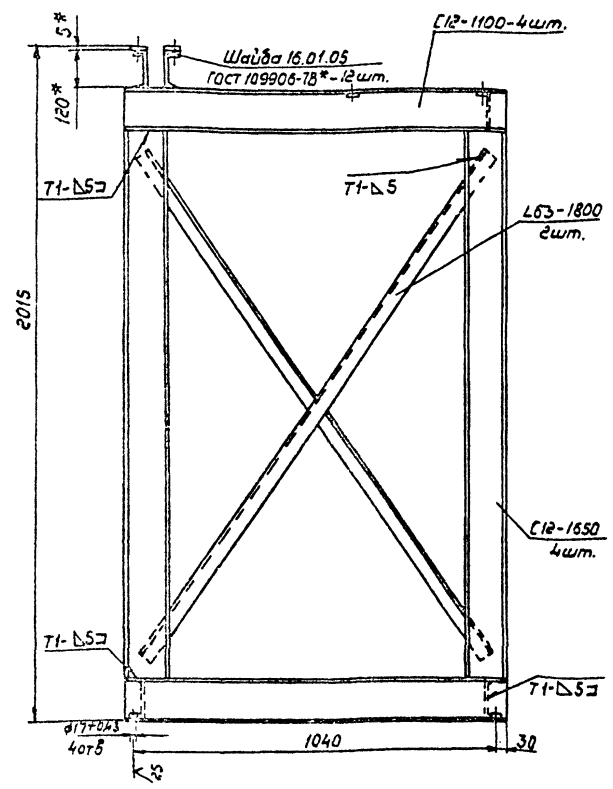
- * Размеры для справок.
- Шероховатость обрабатываемых поверхностей деталей - 2,5.
- Неуказанные предельные отклонения размеров ± 1/10.
- Сварка ручная электросварная. Сварные швы по ГОСТ 5264-80 Н1 - Δ 5, кроме мест указанных осад.
- Покрытие: грунтовка ГФ-021 ГОСТ 25129-82, эмаль ПФ-115 серая, ГОСТ 6465-76, Ш, С3. Отверстия от покрытия предохранить.



Ч00327-09 421

Т.П. 4М-2-189 88 НОД1.40.00.000 СБ		Лист	масса	Указан
Станина			300	1:20
Сборочный чертеж		Лист	Листа 8 / 1	
ИЗМ. лист	№ докум.	Подп.	Дата	
Разработ	Утвержден	Инженер		
Проб.	Утвержден	Инженер		
Рис. ср.	Утвержден	Инженер		
Рис. сдв.	Утвержден	Инженер		
Норматр.	Утвержден	Инженер		
Утв.	Разработ	Инженер		

Шайба 12.01.05 ГОСТ 10906-78 - 8шт.



- 1.* Размеры для справок.
2. Шероховатость обрабатываемых поверхностей деталей $R_{a}^{2.5}$.
3. Неуказанные предельные отклонения размеров $\pm \frac{IT14}{2}$.
4. Сварка ручная электродуговая. Сварные швы по ГОСТ 5264-80, Н1-Δ5, кроме мест указанных особо.
5. Покрытие: грунтровка ГФ-021 ГОСТ 25129-80, эмаль ПФ-115, серая, ГОСТ 6465-76, III С3. Отверстия от покрытия предохранить.

Перечень примененных материалов

Обозначение материала	Общая длина, м	Масса кг	Примечание
Швеллер 12-п ГОСТ 8240-78*	11950	125	
ВСт3пс2-ГОСТ 535-79*			
Уголок 63x63x5 ГОСТ 7809-78*	3600	17,5	
ВСт3пс2-ГОСТ 535-79*			
Лист 6-ПН-5 ГОСТ 19903-74*		0,24	
Ст3пс ГОСТ 14637-78*			
Крепеж			
Шайба 16.01.05			
ГОСТ 10906-78*		0,36	

411-2-189.88 НОД1.41.00.000СБ

Изм/Лист	№ докум	Подп	Дата	Рама привода	Внут	Масса	Масштаб
Разраб.	Упроект	Инж			Сборочный чертеж	135	1:10
Проб.	Глебова	Ильин			Лист	Листов 67	
Рук.пр.	Глебова	Кулиш			С О Б Я З Н П Р О Д А Е С Х О З		
Инж.пр.	Орехов	Сид	11.81				
Инж.пр.	Орехов	Сид	11.81				
Инж.пр.	Рычков	Ильин					

400337-02 43

Проверено: Подпись: Дата: Изменения: Шайба, Швеллер, Уголок, Лист, Крепеж

