

ТИПОВОЙ ПРОЕКТ
801-5-32.85

ДОИЛЬНО-МОЛОЧНЫЙ БЛОК
С ЭЛЕКТРОКОТЕЛЬНОЙ НА 2 УСТАНОВКИ
„ТАНДЕМ” УДА-В или „ЕЛОЧКА” УДА-1Б

АЛЬБОМ II
СТРОИТЕЛЬНЫЕ ИЗДЕЛИЯ

20790-02

				ПРИВЯЗАН	
Инв. №					

ТИПОВОЙ ПРОЕКТ
801-5-3285

ДОИЛЬНО-МОЛОЧНЫЙ БЛОК
С ЭЛЕКТРОКОТЕЛЬНОЙ НА 2 УСТАНОВКИ
„ТАНДЕМ“ УДА-8 или „ЕЛОЧКА“ УДА-16

АЛЬБОМ II
СТРОИТЕЛЬНЫЕ ИЗДЕЛИЯ

РАЗРАБОТАН
ИНСТИТУТОМ „ГипроНИСельхоз“

Гл. инженер
ИНСТИТУТА *Буцаев* А.С. БУЦАЕВ

Гл. инженер
ПРОЕКТА *Клейн* А.С. КЛЕЙН

УТВЕРЖДЕН
Минсельхозом СССР, приказ
от 16.02.84 г. № 7-ЭГ.
Введен в действие институтом
„ГипроНИСельхоз“, приказ от
19.02.84 г. № 112-П

© ЦНТИР Госстандарт СССР, 1989

				ПРИВЯЗАН	
Инв. №					

20790-02 2

801-5-32.85 Альбом I

Обозначение	Наименование	
	Содержание	2-4
	часть 1. Панели стеновые	
КЖИ1-ТУ1	Технические условия	5-8
КЖИ1-ТУ2	Технические условия	9-10
КЖИ1-1.0.0	Панель стеновая ЧПСД (ЧПСД 60.33...-Т-П; Ч1ПСД 60.33...-Т-П)	11-14
КЖИ1-1.0.0 СБ	Панель стеновая ЧПСД (ЧПСД 60.33...-Т-П; Ч1ПСД 60.33...-Т-П)	
	Сборочный чертёж	15-16
КЖИ1-0.1.0	Каркас пространственный КП (КП1;КП2)	17-18
КЖИ1-0.1.0 СБ	Каркас пространственный КП (КП1;КП2)	
	Сборочный чертёж	19-20
КЖИ1-2.0.0	панель стеновая ПСД 6.33 (1ПСД 6.33...-ПТ-С.1; 2ПСД 6.33... ПТ-С.Н.1)	21
КЖИ1-2.0.0 СБ	панель стеновая ПСД 6.33 (1ПСД 6.33...-ПТ-С.1; 2ПСД 6.33... ПТ-С.Н.1)	
	Сборочный чертёж	22-23
КЖИ1-3.0.0	Панель стеновая ПСД 6.33 (ПСД 60.12...-Т-1; ПСД 60.9...-Т-1; ПСД 30.12...-Т-1)	24
КЖИ1-3.0.0 СБ	Панель стеновая ПСД 6.33 (1ПСД 60.12...-Т-1; ПСД 60.9...-Т-1; ПСД 30.12...-Т-1)	
	Сборочный чертёж	25-27
КЖИ1-РС	Ведомость расхода стали	28

Инв. № подл. Подпись и дата. Взам. инв. №

801-5-32.85А ЛЬБОМ II

Обозначение	Наименование	Стр.
	часть 2 Изделия строительные	
КЖИ2-ТУ1	Технические условия	29-33
КЖИ2-ТУ2	Технические условия	34-35
КЖИ2-1.00.00	Панель стеновая ПС (ПС30.33-Т; ПС15.33-Т; ПС5.33-Т)	36
КЖИ2-1.00.00 СБ	Панель стеновая ПС (ПС30.33-Т; ПС15.33-Т; ПС5.33-Т)	
	Сборочный чертёж	37
КЖИ2-2.00.00	Панель перегородки ПГ (ПГ30.33-Т; ПГ15.33-Т; ПГ10.33-Т; ПГ5.33-Т; ПГ5.28-Т)	38
КЖИ2-2.00.00 СБ	Панель перегородки ПГ (ПГ30.33-Т; ПГ15.33-Т; ПГ10.33-Т; ПГ5.33-Т; ПГ5.28-Т)	
	Сборочный чертёж	39-40
КЖИ2-3.00.00	Плита ПТ (ПТ11.8.15-Т; ПТ11.8.15-Т-Н)	41
КЖИ2-3.00.00 СБ	Плита ПТ (ПТ11.8.15-Т; ПТ11.8.15-Т-Н)	
	Сборочный чертёж	42-43
КЖИ2-4.00.00	фундамент под оборудование ФО (ФО1-Т... ФО7-Т)	44
КЖИ2-4.00.00 СБ	фундамент под оборудование ФО (ФО1-Т... ФО7-Т)	45-48
	Сборочный чертёж	45-48
КЖИ2-5.00.00	Прямак ПЯ (ПЯ1; ПЯ2; ПЯ3)	49-50
КЖИ2-5.00.00 СБ	Прямак ПЯ (ПЯ1; ПЯ2; ПЯ3)	
	Сборочный чертёж	51-52
КЖИ2-0.01.00	Каркас плоский КР (КР1; КР2; КР3)	53
КЖИ2-0.01.00 СБ	Каркас плоский КР (КР1; КР2; КР3)	
	Сборочный чертёж	54
КЖИ2-0.02.00	Сетка арматурная С (С1... С5)	55
КЖИ2-0.02.00 СБ	Сетка арматурная С (С1... С5)	
	Сборочный чертёж	56

Инв. № подл. Подпись и дата Взам. инв. №

801-5-32.85 Альбом II

Обозначение	Наименование	Стр.
КЖИ2-РС	Ведомость расхода стали на 1 элемент	57-60
КЖИ2-6.00.00	Плита покрытия ПГ (1ПГ-4АIVТ-Па; 1ПВ7-4АIVТ-Па; 1ПВ4-4АIVТ-Па; 2ПГ-2АIVТ-Па; 2ПВ4-3АIVТ-Па; 2ПГ-2АIVТ-ПВ)	61
КЖИ2-6.00.00 СБ	Плита покрытия ПГ (1ПГ-4АIVТ-Па; 1ПВ7-4АIVТ-Па; 1ПВ4-4АIVТ-Па; 2ПГ-2АIVТ-Па; 2ПВ4-3АIVТ-Па; 2ПГ-2АIVТ-ПВ). Сборочный чертёж	62-63
КЖИ2-7.00.00	Лоток Л23д-3-Т (Л23д-3-Т-а; Л23д-3-Т-б; Л23д-3-Т-в)	64
КЖИ2-7.00.00 СБ	Лоток Л23д-3-Т (Л23д-3-Т-а; Л23д-3-Т-б; Л23д-3-Т-в) Сборочный чертёж	65-66
КЖИ2-8.00.00	Лоток 2ЛК597.55.75.а	67
КЖИ2-9.00.00	Баяка 1БСТ6-2АIVТ-П.1	68
КЖИ2-0.03.00	Крышка металлическая КМ1	69
КЖИ2-0.04.00	Решетка металлическая МР1	70
КЖИ2-0.05.00	Натяжное устройство ну (ну1; ну2)	71
КЖИ2-0.06.00	Опорная рамка ОР (ОР3; ОР4)	72
КЖИ2-0.06.00 СБ	Опорная рама ОР (ОР3; ОР4). Сборочный чертёж	73
КЖИ2-0.07.00	Изделия металлические МИ (МИ-1... МИ-3)	74-75
КЖИ2-0.07.00 СБ	Изделия металлические МИ (МИ-1... МИ-3) Сборочный чертёж	76
КЖИ2-0.08.00	Изделие соединительное МН1	77
КЖИ2-0.09.00	Изделие соединительное М1	78
КЖИ2-0.10.00	Изделие соединительное М2	79
КЖИ2-0.11.00	Рамка металлическая РМ1	80

Имя, Жлода и Подпись и Дата Взам.инв. №

801-5-32.85 Альбом II

Настоящие технические условия распространяются на панели стеновые двухслойные из легких бетонов для сельскохозяйственных зданий предназначенных для применения в доильно-молочном блоке на 2 установки „Тандем“ УДЯ-8 или 2 установки „Ёлочка“ УДЯ-16 в районах с:

- температурой наружного воздуха — $t_n = -20^{\circ}\text{C}$; $t_n = -30^{\circ}\text{C}$
- зоной влажности — нормальной (СНиП II-3-79)
- скоростным напором ветра — 265 Па (27 кгс/м^2)

с учетом требований ТУ69-203-82 к сериям 1.832.1-9 и 1.832.1-10.

1. Технические требования

1.1. Основные параметры и размеры

1.1.1 Общая толщина панелей принята 300 и 400 мм

1.1.2 Для конструктивно-изолирующего слоя принят керамзитобетон.

1.1.3 Требования к теплотехническим свойствам панелей см. раздел 1 ТУ69-203-82.

1.2. Характеристика

1.2.1. Для конструктивно-изолирующего слоя предусмотрено применение керамзитобетона с объёмной массой в высушенном до постоянной массы состоянии $\gamma_0 = 900 \text{ кг/м}^3$, марки по прочности М50.

1.2.2. Марки по морозостойкости приняты:

керамзитобетона при $t_n = -20^{\circ}\text{C}$ — Мрз 35

керамзитобетона при $t_n = -30^{\circ}\text{C}$ — Мрз 50

1.2.3 Открытые поверхности закладных деталей защищаются слоем цинка толщиной 120 мкм.

1.2.4. Характеристики материалов изолирующего и фактурного слоев и требования к ним, требования к изготовлению и комплектности панелей, а также характеристики и требования к элементам заполнения проемов см ТУ-69-203-82.

Привязан

Ив. №

801-5-32.85 КЖИ1-ТУ1

Технические условия

Стадия	Лист	Листов
Р	1	4

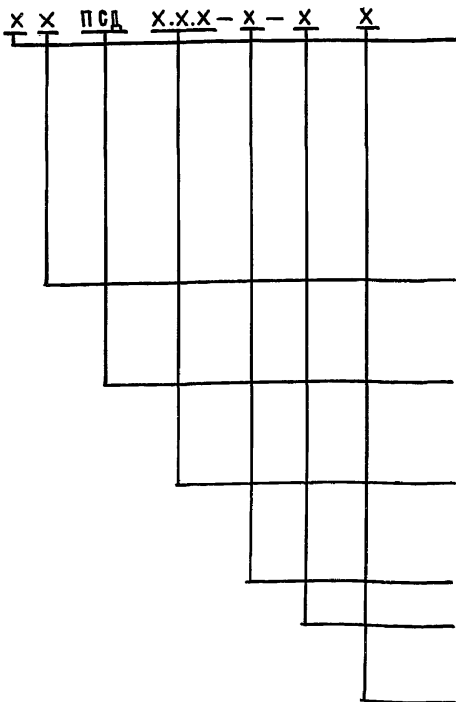
ГИПРОНИСЕЛЬХОЗ

Ив. № подл. Подпись и дата. Взят. Ив. №

Нач. отд.	Гомзяков	<i>Гом</i>	
Н. контр.	Скворцова	<i>Скв</i>	XII 84
Гл. констр.	Теляковский	<i>Тел</i>	
Гл. спец.	Нудин	<i>Нуд</i>	
Инж.	Ермакова	<i>Ерм</i>	

1.3 Маркировка

1.3.1 В соответствии с ГОСТ 23009-78 устанавливается следующая структура условного обозначения (марка) панелей, повышенной заводской готовности



Например: ПСД 60.33.40-Т-П.1 означает панели стеновые двухслойные с одним окном, длиной 60 дм, высотой 33 дм, толщиной 30 см, с изолирующим слоем из тяжелого бетона повышенной плотности.

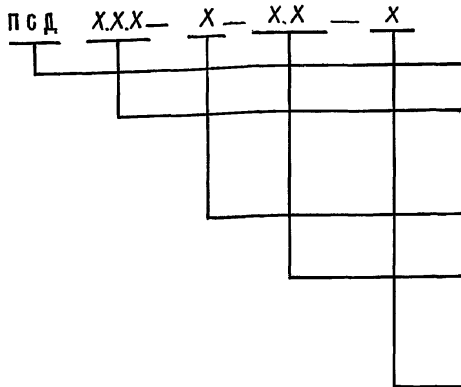
Привязан			
Инв. №			

801-5-32.85КЖИ1-ТУ1

Лист

2

1.3.2. В соответствии с ГОСТ 23009-78 устанавливается следующая структура условного обозначения (марок) панелей из лёгких бетонов для стен с горизонтальной разрезкой



Панель стеновая
двухслойная

Размеры:

Длина в дм
Высота в дм
Толщина в см

Вид бетона изолирующего
слоя

Назначение панели:

У — угловая левая

УП — угловая правая

Различное расположе-
ние закладных деталей.

Например: ПСД 60.12.40-Т-У означает панели стеновые двухслойные длиной 60 дм; высотой 12 дм; толщиной 40 см; с изолирующим слоем из тяжелого бетона; угловая левая.

1.3.3. Марка наносится на одной из длинных боковых поверхностей панелей несмываемой краской.

2. Складирование и транспортирование изделий см. раздел СНиП III-16-80.

Привязан

Инв. №

801-5-32.85 КЖИ1-ТУ1

Лист

3

3. Указания по привязке

3.1. В таблицах альбома указаны варианты применения элементов в следующих обозначениях:

1	при толщине стеновых панелей	30 см
2	" " " "	40 см

3.2. При привязке проекта заполняются неоговоренные переменные данные по геометрическим размерам и массам изделий на чертежах и в таблицах, ненужные графы в таблицах вычёркиваются.

3.3. Неоговоренные размеры длины и толщины в маркировке изделий заполняются при привязке проекта в соответствии с указаниями п. 1.3.1 и 1.3.2 технических условий настоящего альбома и серий 1.832.1-9 и 1.832.1-10.

Инв. и подл. Подпись и дата. Взам. инв. №

Привязан			
Инв. №			

801-5-32.85 КЖИ1-ТУ1

Лист

4

Настоящие технические условия распространяются на арматурные изделия, предназначенные для армирования панелей стеновых двухслойных из легких бетонов для сельскохозяйственных зданий применяемых в доильно-молочном блоке на 2 установки „Тандем” УДА-8 или „Елочка” УДА-16.

1. Технические требования

1.1. Арматурные изделия должны отвечать требованиям ГОСТ 10922-75

1.2. Размеры арматурных изделий даны по осям и торцам стержней.

1.3. Сварку производить в соответствии с ГОСТ 19292-73 и с „Инструкция по сварке соединений арматуры и закладных деталей железобетонных конструкций” СНЗ93-78.

1.4. Сетки должны изготавливаться при помощи контактной сварки, при этом сварке подлежат все пересечения стержней.

1.5. Объединение сеток в пространственный каркас производить с помощью контактной сварки.

Привязан

Инв. №

801-5-32.85КЖИ1-ТУ2

Нач. отд.	Гомзяков	<i>Гомзяков</i>	
Н. контр.	Скворцова	<i>Скворцова</i>	30.01.84
Гл. констр.	Теляковский	<i>Теляковский</i>	
Гл. спец.	Нудин	<i>Нудин</i>	
Ст. инж.	Малашина	<i>Малашина</i>	

Технические условия

Страница	Лист	Листов
Р	1	2

ТИПРОИЭСЕЛЬХОЗ

2. Указания по изготовлению

2.1. Сетки рассчитаны на изготовление на многоэлектродных машинах. Приварка отдельных стержней должна выполняться на одноэлектродных сварочных машинах.

2.2. Объединение сеток в пространственный каркас производить с помощью электросварочных клещей.

2.3. Замкнутые монтажные петли должны изготавливаться на станках-автоматах. Замкнутость петель обеспечивается контактной точечной или электродуговой сваркой концов стержней.

2.4. Приварку анкерных стержней закладных деталей к пластинам выполнять под слоем флюса швом

ГОСТ 19292-73-Т1-Δ4 ☞

2.5 Сварку стыков деталей металлических изделий выполнять электродами типа Э42 по ГОСТ 9467-75

Ив. и подл. Подпись и дата. Взам. инв. №

Привязан			
Ив. №			

801-5-32.85 КЖИ1-ТУ2

Лист

2

Инв. № подл.		Подпись и дата		Взам. инв. №							
Формат	Зона	Поз.	Обозначение	Наименование	Количество на исполнение КЖИ-1.0.0						Примечание
					-	01					
					<u>Документация</u>						
А4			КЖИ-1.0.0 СБ	Сборочный чертёж	×	×					
А4			КЖИ-ТУ1	Технические условия	×	×					
А4			КЖИ-РС1	Ведомость расхода стали	×	×					
А4			1.832.1-10.1.0.1.0.0.0 СБ	Узел I-X; XII-XV	×	×					
А4			1.832.1-10.0.0.5.0.0.0 СБ	Узел XVI-XX	×	×					
					<u>Сборочные единицы</u>						
А4	1		КЖИ-0,1.0	Каркас пространственный КП1	1						
			- 01	КП2		1					
А4	2		1.400-6/76 вып.1	Изделие закладное М4-26-1	5	5					
А4	3		1.832.1-10.2.0.0.0.8.0	Изделие закладное М2	2	2					

20730-02/12

Привязан:				Н.ч.отд.	Гамзяков	<i>[Подпись]</i>	801-5-32.85 КЖИ-1.0.0		
				Н.контр.	Скворцова	<i>[Подпись]</i>			
				Гл.констр.	Теляковский	<i>[Подпись]</i>	Панель стеновая ПСД (ЗПСД60.33...-Т-П; ЧПСД60.33...-Т-П)		
				Гл.спец.	Н.Дин	<i>[Подпись]</i>			
Инв. №				Ст.инж.	Малашина	<i>[Подпись]</i>	Стадия	Лист	Листов
				Ст.инж.	Литвинова	<i>[Подпись]</i>	Р	1	4

Формат А4

Инв.н подл.	Подпись и дата	Взам. инв. №

Альбом II

Формат	Зона	Поз.	Обозначение	Наименование	Количество на исполнение КЖИ-1.0.0							Примечание	
					—	01							
				<u>Детали</u>									
				Пиломатериалы ГОСТ 24457-80									
				сосна или ель $\varphi \leq 20\%$									
64		4		Трешка 130x60 $\varphi=60$	3	3							
64		5		100x60 $\varphi=60$	4	8							
64		6		50x50 $\varphi=60$	3	3							
				<u>Материалы</u>									
		7		Изолирующий слой									
				тяжелый бетон марки									
				M 200, $\gamma = 2400 \text{ кг/м}^3$	0,87	0,77							для вар.1, м ³
		8		Теплоизоляционный слой									
				Лёгкий бетон марки	4,02	3,52							для вар.1, м ³
				M 50, $\gamma = 900 \text{ кг/м}^3$	5,76	5,05							для вар.2, м ³
		9		Цементно-песчаный									
				раствор M100, $\gamma = 1800 \text{ кг/м}^3$	0,35	0,31							для вар.1, м ³

20790-02 13

Привязан			
Инв. №			

801-5-32.85 КЖИ-1.0.0

Лист
2

Формат А4

Инв. и подл.	Подпись и дата	Взам. инв. №

Альбом II

Формат	Зона	Поз.	Обозначение	Наименование	Количество на исполнение КЖИ-1.0.0						Примечание
					—	01					
				Элементы заполнения проёмов							
				<u>Документация</u>							
А4			1.832.1-10.0.0.0.0 ПЗ	Пояснительная записка	×	×					
А3			1.832.1-10.1.1.0.0.0 СБ	Узел А, Б, В	×	×					
				<u>Д е т а л и</u>							
Б4	1		1.832.1-10.1.1.0.0.1	П о д к л а д к а							
				Доска $\frac{100 \times 25 \text{ ГОСТ } 24454-80}{\text{сосна или ель } \varphi < 20\%}$							
				в=50	2	2					
А3	2		1.832.1-10.1.1.0.0.2	К о с т ы л ь К 1							
				Полоса $\frac{-4 \times 40 \text{ ГОСТ } 103-76}{\text{Вст 3 кл 2 ГОСТ } 535-79}$							
				в=80	6	6					
А4	3		1.832.1-10.2.1.0.0.3	С л и в С л 1	1	1					
			1.832.1-10.2.1.0.0.3-03	С л и в С л 4	1	1					для вар. 1
			-04	С л и в С л 5	1	1					для вар. 2

Привязан			
Инв. №			

801-5-32.85 КЖИ1-1.0.0

Лист

3

20130-02 14

Инд.№ подл.		Подпись и дата		Взам.инв.№										
Формат	Зона	Поз.	Обозначение	Наименование	Количество на исполнение КЖИ-1.0.0								Примечание	
					-	01								
				<u>Стандартные изделия</u>										
		4		Оконный блок СВД12-18										
				ГОСТ 12506-81	1	1								
		5		Гвоздь К1,4×40 ГОСТ4028-63	18	18								
		6		Гвоздь К2,5×60 ГОСТ4028-63	14	14								
		7		Гвоздь К4×120 ГОСТ4028-63	7	7								
				<u>Материалы</u>										
		9		Доска 50×16 ГОСТ24454-80 сосна или ель $\varphi \leq 20\%$	4,2	4,2								
		10		Пакия смоляная ГОСТ16183-77	0,02	0,02								п.м.
		11		Пяризол ГОСТ19177-81 $\phi 30$	6	6								м ³
		12		Мастика „Бутепрол 2М“										п.м
				ТУ-21-29-58-77	8	8								кг
		13		Покрывтие антикоррозионное										см.технические условия

Поз. 4÷13 в разделе
„Элементы заполнения
проемов“ см. узлы А,Б,В
по серии 1.832.1-10 вып.1

Привязан

инв. №			

801-5-32.85 КЖИ-1.0.0

Лист

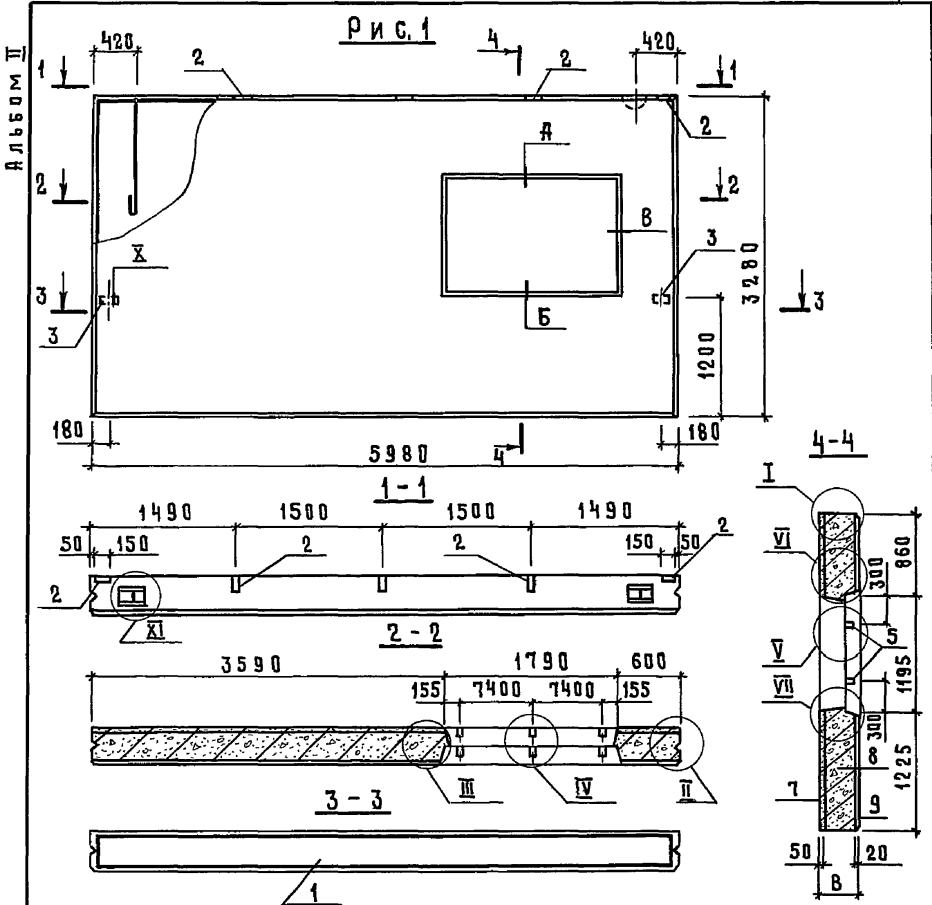
4

Формат А4

20790-02 15

41

Р И С. 1



ПРИВЯЗАН			
ИНВ. №			

801-5-32.05КЖИ1-1.0.0 СБ

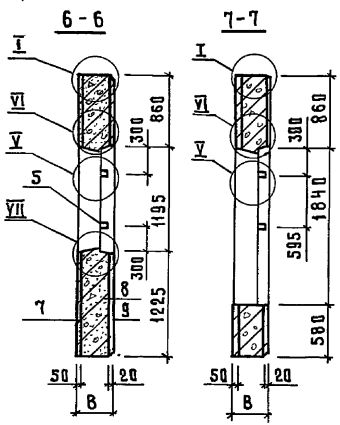
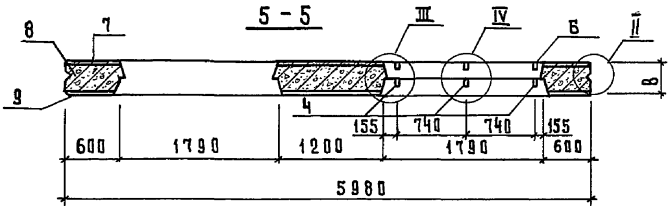
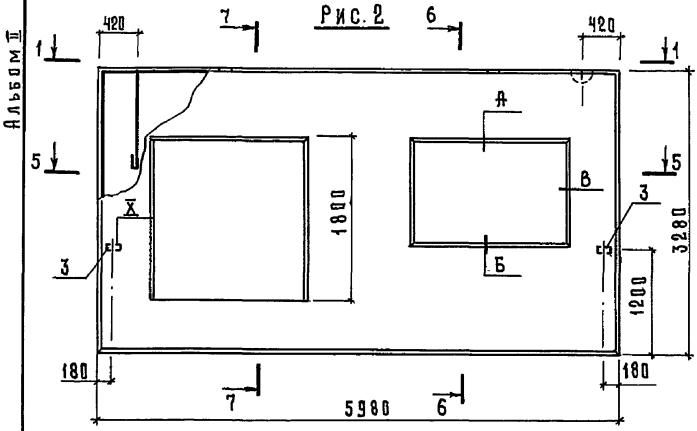
ИВ. №	ИВ. №	ИВ. №	ИВ. №	ИВ. №	ИВ. №
ИВ. №	ИВ. №	ИВ. №	ИВ. №	ИВ. №	ИВ. №
ИВ. №	ИВ. №	ИВ. №	ИВ. №	ИВ. №	ИВ. №
ИВ. №	ИВ. №	ИВ. №	ИВ. №	ИВ. №	ИВ. №
ИВ. №	ИВ. №	ИВ. №	ИВ. №	ИВ. №	ИВ. №
ИВ. №	ИВ. №	ИВ. №	ИВ. №	ИВ. №	ИВ. №

Нач. отд. Гамзяков *Гамзяков*
 Н. контр. Скворцова *Скворцова* КИ 84
 Гл. констр. Теляковский *Теляковский* 2024
 Гл. спец. Рудин *Рудин*
 Ст. инж. Малашина *Малашина*
 Ст. инж. Литвинова *Литвинова*

Панель стеновая... ПСД
 (ЗПСД60.33...-Т-П; 4ПСД60.33...-Т-П)
 Сборочный чертёж.

СТАДИЯ	МАССА	МАСШТАБ
Р	СМ. ТАБЛ.	1:50
Лист 1	Листов 2	
ГИПРОНИСЕЛЬХОЗ		

ИВ. № ПОДП. ПОДПИСЬ И ДАТА ВЗАМ. ИНВ. №



Обозначение	Марка	Рис	Размер		Масса,	
			в, мм		кг	
			1	2	1	2
КЖИ-1.0.0	ЗПСД60.33...Т-П	1	300	400	6500	8050
-01	4ПСД60.33...Т-П	2	300	400	5700	7100

Привязан			
Инв. №			

801-5-32.85 КЖИ-1.0.0СБ

Лист 2

Инв. № подл. Подпись и дата. Взам. инв. №

Инв. и подл.	Подпись и дата	Взам. инв. №

Альбом II

ФОРМАТ	Зона	Поз.	Обозначение	Наименование	Количество на исполнение КЖИ-0.1.0						Примечание
					—	01					
				<u>Документация</u>							
Я4			КЖИ-0.1.0 СБ	Сборочный чертеж	×	×					
Я4			КЖИ-ТУ2	Технические условия	×	×					
				<u>Сборочные единицы</u>							
Я3	1		1.832.1-10.2.0.0.1.0-08	Каркас плоский КР9	3	3					для вар. 1
			-09	КР10	3	3					для вар. 2
Я3	2		1.832.1-10.2.0.0.3.0-02	КР27	13	13					для вар. 1
			03	КР28	13	13					для вар. 2
Я3	3		1.832.1-10.2.0.0.4.0-04	КР2	2	2					для вар. 1
				КР3	2	2					для вар. 2
Я3	4		1.832.1-10.2.0.0.3.0-10	КР35	2	2					для вар. 1
			-11	КР36	2	2					для вар. 2
Я4	5		1.832.1-10.2.0.0.7.0-04	Петля П5							

20790-02/18

Привязан				801-5-32.85 КЖИ-0.1.0			
Ив. №				Нач. отд.	Гомзяков		
				Н. контр.	Скворцова	Сборочный лист 84	
				П. констр.	Теляковский		
				Гл. спец.	Юдин		
				Ст. инж.	Малашина		
				Ст. инж.	Литвинова		
				Каркас пространственный КП			Стадия
				(КП1; КП2)			Лист
							Листов
							Р
							1
							2
				ГИПРОНИСЕЛЬХОЗ			

Копировал Косенкова

формат Я4

Инв. № подл.	Подпись и дата	Взам. инв. №

Альбом II

ФОРМАТ	Зона	Поз.	Обозначение	Наименование	Количество на исполнение КЖИ-0.1.0								Примечание
					-	01							
				<u>Д е т а л и</u>									
Б4		6	КЖИ1-0.0.1	∅ 8 А III ГОСТ 5781-82 В=3580	2	4							для вар.1 1,4 кг
			КЖИ1-0.0.2	∅ 6 А III ГОСТ 5781-82 В=3580	2	4							для вар.2 0,8 кг
Б4		7	-01	∅ 6 А III ГОСТ 5781-82 В=560	2	4							0,12 кг
Б4		8	-02	В=5960	4								1,32 кг
			-03	В=1140	2								0,25 кг
Б4		9	КЖИ4-0.0.1 -01	∅ 8 А III ГОСТ 5781-82 В=560									0,22 кг
Б4		10	КЖИ1-0.0.3	∅ 4 Вр I ГОСТ 6727-80 В=840	10	24							0,08 кг
Б4		11	-01	В=280	3	9							для вар.1 0,03 кг
			-02	В=380	3	9							для вар.2 0,03 кг

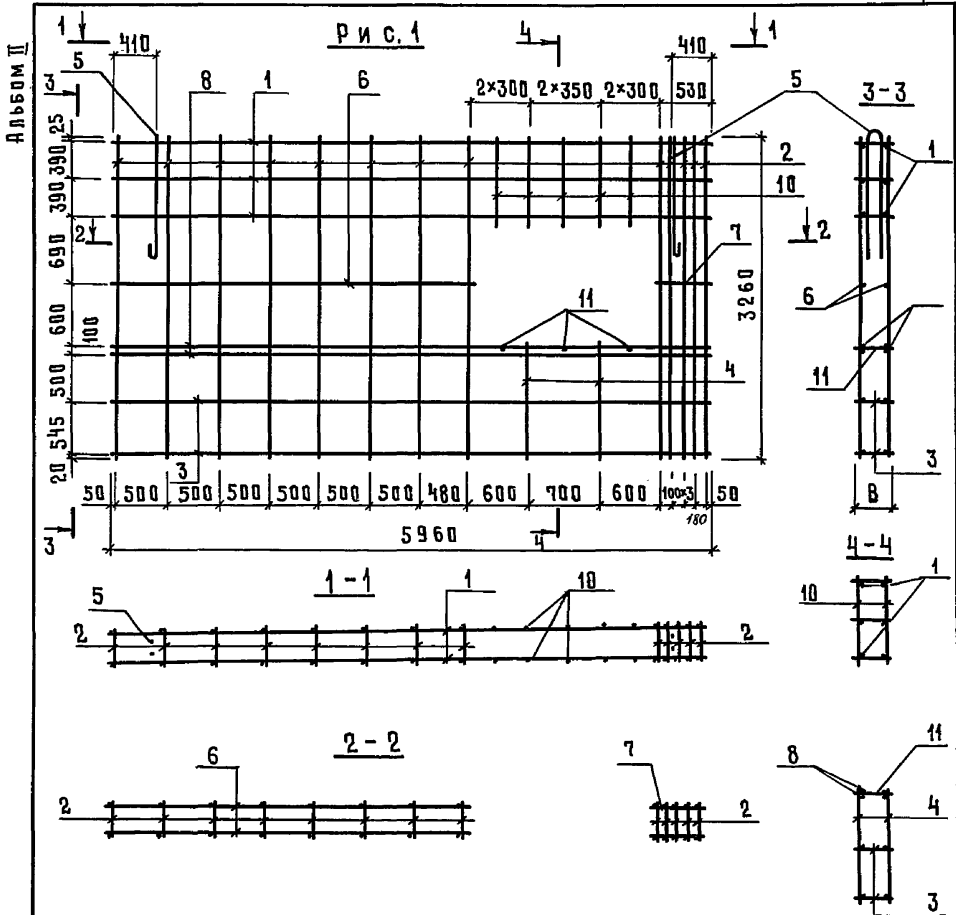
Привязан			
Инв. №			

801-5-32.85 КЖИ1-0.1.0

Лист
2

20790-02 19

18



Инв. № подл.	Подпись и дата		Инв. №	
	Взам. инв. №			
	Нач. отд.	Гомзяков		<i>[Signature]</i>
	Н. контр.	Скварцова		<i>[Signature]</i>
	Гл. констр.	Теляковский		<i>[Signature]</i>
	Гл. спец.	Юдин		<i>[Signature]</i>
Ст. инж.	Малашина	<i>[Signature]</i>		
Ст. инж.	Литвинова	<i>[Signature]</i>		

Привязан:			
Инв. №			

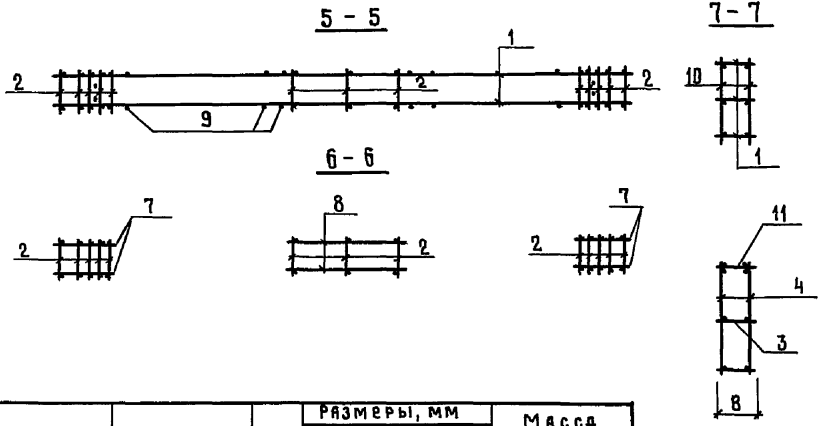
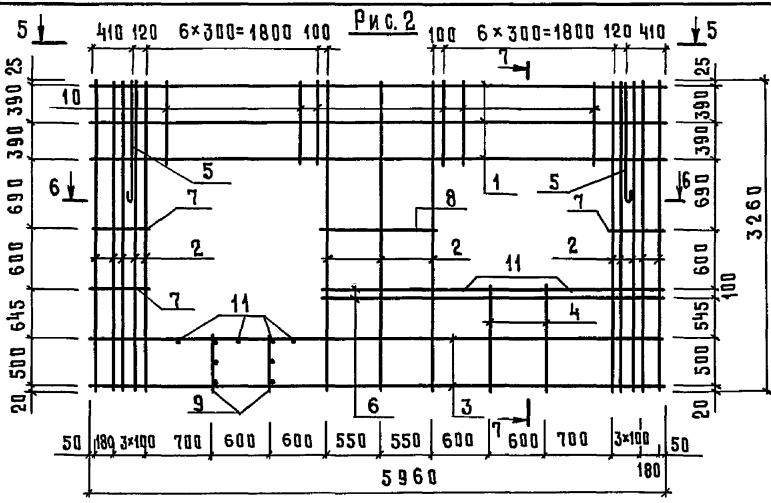
801-5-3285КЖИ1-0.1.0 СБ

Каркас пространственный КП
(КП1; КП2)
Сборочный чертёж

Стадия	Масса	Масштаб
Р	см. табл.	1:50
Лист 1	Листов 2	

ГИПРОНИС ЕЛЬХОЗ

Альбом II



ИВ. N ПОДЛ. ПОДПИСЬ И ДАТА ВЗАМ. ИВ. N

Обозначение	Марка	Рис.	Размеры, мм			Масса, кг	
			В			К	
			1	2		1	2
КЖИ1-0.10	КП1	1	280	380		115,21	117,0
-01	КП2	2	280	380		115,65	116,25

Привязан			
ИВ N			

801-5-32.85 КЖИ1-0.10 СБ

Лист
2

Инв. № подл.	Подпись и дата	Взам. инв. №

Альбом II

Формат	Зона	Поз.	Обозначение	Наименование	Количество на исполнение КЖИ-2.0.0						Примечание
					—	01					
А4			КЖИ-2.0.0 СБ	Документация Сборочный чертёж	×	×					
А3	1		1.832.1-10 вып. 0,1,2	Сборочные единицы 2 ПСД 6.33...-ПТ-С.Н	1						
А4	2		1.400-6/76 вып. 1	1 ПСД 6.33...-ПТ-С Изделие закладное М4261	5	5					

Панель стеновая 2 ПСД 6.33...-ПТ-С.Н является зеркальным отображением панели 2 ПСД 6.33...-ПТ-С

20190-02 22

Привязан				Илч. отд.	Гомзяков	<i>[Signature]</i>		801-5-32.85 КЖИ1-2.0.0		
				И.контр.	Сиварцова	<i>[Signature]</i>	20 84	Панель стеновая ПСД 6.33		
				Гл. констр.	Теляковский	<i>[Signature]</i>		(1 ПСД 6.33...-ПТ-С.1;		
				Гл. спец.	Юдин	<i>[Signature]</i>		2 ПСД 6.33...-ПТ-С.Н.1);		
				Ст. инж.	Маладыня	<i>[Signature]</i>		Стадия	Лист	Листов
Инв. №				Инж.	Ермакова	<i>[Signature]</i>		Р		1
								ГИПРОНИСЕЛЬХОЗ		

Копировал Косенкова

формат А4

Альбом II

Рис. 1

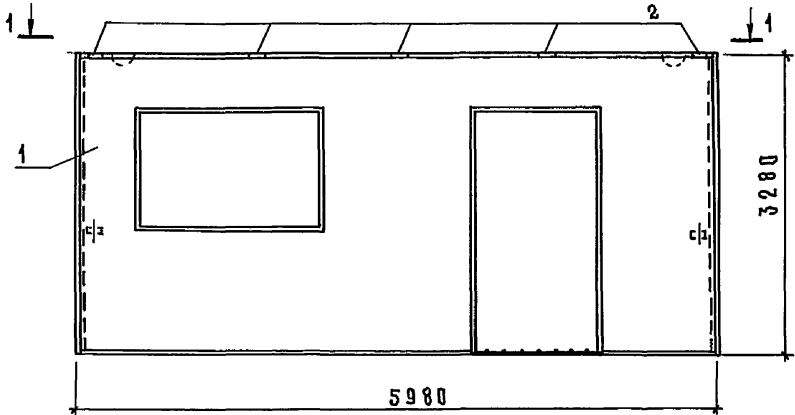
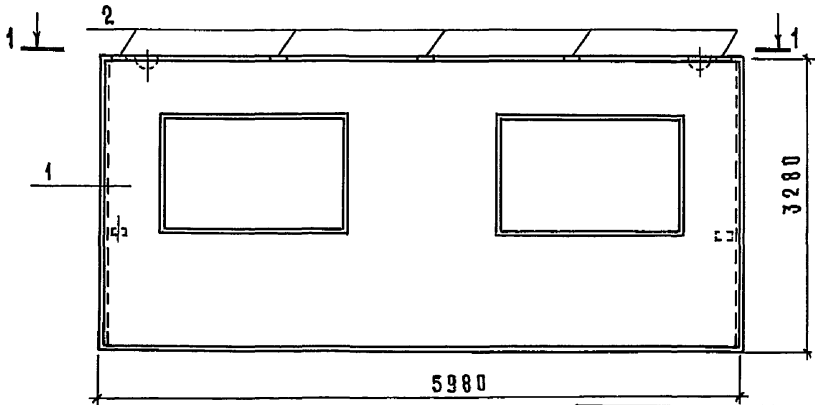


Рис. 2



Привязан		
Инв. №		

801-5-3285КЖИ1-2.0.0 СБ

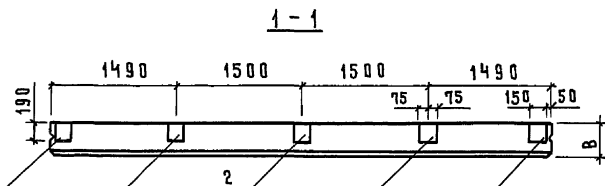
Нач. отд.	Гомзяков	<i>Гомзяков</i>
Н. контр.	Скворцова	<i>Скворцова</i>
Гл. констр.	Теляковский	<i>Теляковский</i>
Гл. спец.	Юдин	<i>Юдин</i>
Ст. инж.	Малашина	<i>Малашина</i>
Ст. инж.	Ермакова	<i>Ермакова</i>

Панель стеновая ПСД 6.33
(1ПСД 6.33...-ПТ-С1; 2ПСД 6.33...-ПТ-СМ)
Сборочный чертеж.

Стадия	Масса	Масштаб
Р	см. табл. лист 2	
Лист 1	Листов 2	

ГИПРОНИСЕЛЬХОЗ

Альбом II



Обозначение	Марка	Размеры, мм				Масса, кг	
		В				Варианты	
		1	2			1	2
КЖИ1-2.0.0	2 ПСД 6.33...-ПТ-С.Н.1	300	400			6000	7600
-01	1 ПСД 6.33...-ПТ-С.1	300	400			6300	7900

Ведомость расхода стали на дополнительные закладные изделия

Марка элемента	Изделия закладные							Всего, кг
	Арматура класса			Прокат марки				
	А III			В ст 3 кп 2				
	ГОСТ 5781-82			ГОСТ 103-76				
	φ 12		Итого	8×150			Итого	
2 ПСД 6.33...-ПТ-С.Н.1	2,5		2,5	9,0			9,0	11,5
1 ПСД 6.33...-ПТ-С.1	2,5		2,5	9,0			9,0	11,5

Инв.№ подл. Подпись и дата Взам. инв.№

Привязки

Инв. №

801-5-32.85КЖИ1-2.0.0 СБ

Лист

2

20790-02 24 формат А4

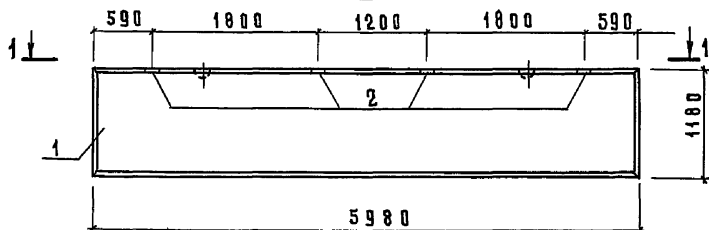
Инв. № подл.	Подпись и дата	Взам. инв. №

Формат	Зона	Поз.	Обозначение	Наименование	Количество на исполнение КЖИ-З.О.О						Примечание
					-	01	02				
А4			КЖИ-З.О.О СБ	<u>Документация</u> Сборочный чѐртеж	×	×	×				
А3	1	1.832.1-9 вып. 0,1,2	Панель стеновая	<u>Сборочные единицы</u> Псд 60.12...-Т	1						
						1					
								1			
А4	2	1.832.1-9 вып. 2	Изделие закладное М1		4	8	2				
А4	3	1.400-6/76 вып.1	Изделие закладное М4261			5					

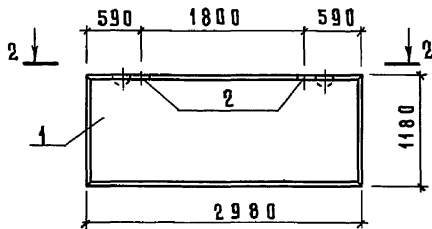
20730-02 25

Привязан			801-5-3285 КЖИ-З.О.О				Стация		
Ив. №			Нач. отд.	Гамзяков	<i>Гамзяков</i>			Лист	Листов
			Н. контр.	Скворцова	<i>Скворцова</i>			Р	1
			Гл. констр.	Теляковский	<i>Теляковский</i>			ГИПРОНИСЕЛЬХОЗ	
			Гл. спец.	Юдин	<i>Юдин</i>			Панель стеновая Псд (Псд 60.12...-Т-1; Псд 60.9...-Т-1; Псд 30.12...-Т-1)	
			Ст. инж.	Маяшина	<i>Маяшина</i>			Формат А4	
			Ст. инж.	Литвинова	<i>Литвинова</i>			Копировала Косенкова	

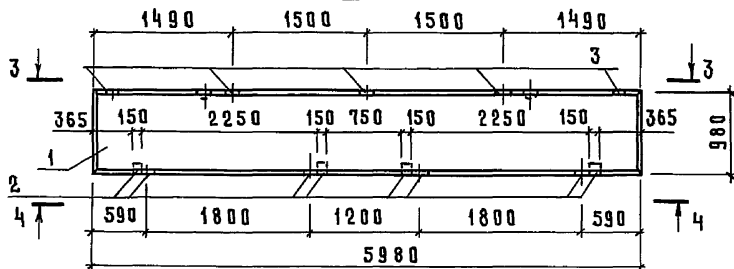
Р и с. 1



Р и с. 2



Р и с. 3



ПРИВЯЗАН

ИНВ. №

801-5-3205КЖИ1-3.0.0 СБ

Инд. и подл.	Подпись и дата	Взам. инв.д.
Нач. отд.	Гомзяков	<i>[Signature]</i>
Н. контр.	Скворцова	<i>[Signature]</i> 20/84
Гл. констр.	Теляковский	<i>[Signature]</i>
Гл. спец.	Юдин	<i>[Signature]</i>
Ст. инж.	Мялашина	<i>[Signature]</i>
Инж.	Горилько	<i>[Signature]</i>

Панель стеновая ПСД
(ПСД 60.12...-Т-1; ПСД 60.9...-Т-1;
ПСД 30.12...-Т-1).

Сборочный чертеж.

СТАДИЯ

МАССА

МАСШТАБ

Р

СМ.

1:50

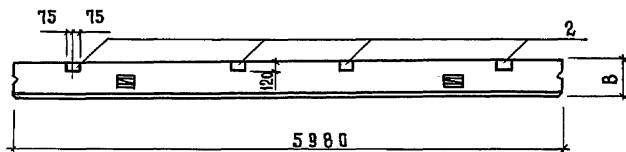
ТАБЛ.

Лист 1

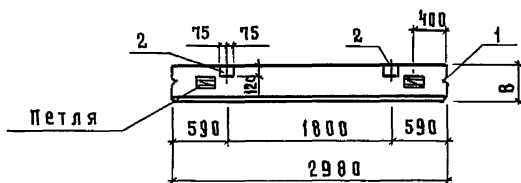
Листов 3

ГИПРОНИС ЕЛЬХОЗ

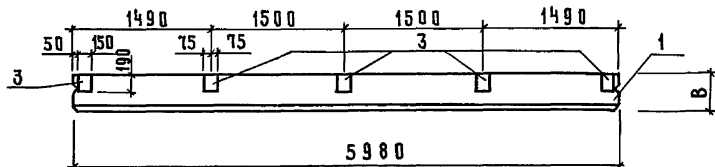
1 - 1



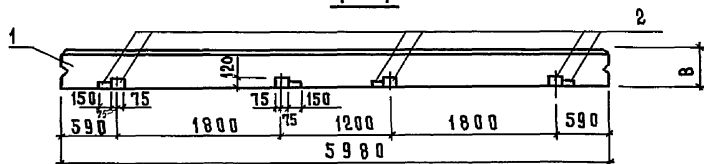
2 - 2



3 - 3



4 - 4



Инв. № подл. Подпись и дата Взам. инв. №

Привязан

Инв. №

801-5-32.85 КЖИ1-3.0.0 СБ

Лист

2

20190-02 27 формат А4

Альбом II

Обозначение	Марка	Рис.	Размеры, мм				Масса, кг			
			В							
			В а р и а н т ы							
			1	2	1	2	1	2		
КЖИ1-3.0.0	ПСД 60.12...-Т-1	1	300	400			2800	3500		
-01	ПСД 60.9...-Т-1	3	300	400			2050	2600		
-02	ПСД 30.12...-Т-1	2	300	400			1400	1750		

Ведомость расхода стали на дополнительные закладные изделия.

Марка элемента	Изделия закладные								Всего, кг
	Арматура класса				Прокат марки				
	А III				В ст 3 кп 2				
	ГОСТ 5781-82				ГОСТ 103-76				
	φ10	φ12		Итого	-8×40	-8×120	-8×150	Итого	
ПСД 60.12...-Т-1	1,52		1,52	0,8	4,4		5,20	6,72	
ПСД 60.9...-Т-1	3,04	2,50	5,54	1,6	8,8	9,0	19,4	24,94	
ПСД 30.12...-Т-1	0,76		0,76	0,4	2,2		2,6	3,36	

Инв. № подл. Подпись и дата Взам. инв. №

Привязан

Инв. №

801-5-32.85КЖИ1-3.0.0 СБ

Лист

3

20790-02 28 формат А4

Ив. и подп.	Подпись и дата	Взам. инв. №

Альбом II

Марка элемента	Изделия арматурные							Изделия закладные											Общий расход кг			
	Арматура класса							Арматура класса							Прокат марки							
	А III				ВрI			А I				А III			В ст 3 кп 2							
	ГОСТ 5781-82				ГОСТ 6727-80			ГОСТ 5781-82							ГОСТ 103-76							
	∅6	∅8	∅12	Итого	∅4	Итого	Всего	∅16	∅25	Итого	∅8	∅10	∅12	Итого	Всего	-8x150	-8x150	-8x40		Итого		
4 ПСД 60.33.30-Т-П	10,72	38,6	31,8	81,12	8,60	8,6	89,72	1,4	24,0	25,4		0,4	2,5	2,9	28,3	10,14		0,4	10,54	3884	128,56	
4 ПСД 60.33.40-Т-П	12,32	35,8	31,8	79,92	11,17	11,17	91,09	1,4	24,0	25,4		0,4	2,5	2,9	28,3	10,14		0,4	10,54	3884	129,93	
4.1 ПСД 60.33.30-Т-П	6,18	42,28	31,8	80,26	9,90	9,90	90,16	1,4	24,0	25,4		0,4	2,5	2,9	28,3	10,14		0,4	10,54	3884	129,00	
4.1 ПСД 60.33.40-Т-П	9,38	36,68	31,8	77,86	12,47	12,47	90,33	1,4	24,0	25,4		0,4	2,5	2,9	28,3	10,14		0,4	10,54	3884	129,17	

20790-02 29

Привязки				Ив. отд.	Гомзяков	<i>Гомзяков</i>	801-5-32.85КЖИ1-РС		
				И. контр.	Сиворцова	<i>Сиворцова</i>	Ведомость расхода		
				Гл. констр.	Теляковский	<i>Теляковский</i>	стали	стали	стали
				Гл. спец.	Юдин	<i>Юдин</i>	стали	стали	стали
				Ст. инж.	Малашина	<i>Малашина</i>	стали	стали	стали
Ив. №				Инж.	Горилько	<i>Горилько</i>	ГИПРОНИСЕЛЬХОЗ		
							формат А4		

Настоящие технические условия на сборные железобетонные панели перегородок, фундаменты под оборудование, плиты перекрытия каналов, прямки, предназначены для применения в доильно-молочном блоке с электростанцией на 2 установки «Тандем» УДА-8 или «Елочка» УДА-16 (типовой проект

Сборные железобетонные элементы панелей перегородок, фундаментов под оборудование, плит перекрытия каналов навозоудаления, прямков должны соответствовать настоящим техническим условиям и чертежам данного альбома.

1. Технические требования.

1.1. Основные параметры и размеры.

1.1.1. Форма, размеры и марки изделий должны соответствовать настоящим чертежам.

1.1.2. Точность изготовления, отклонения от проектных размеров, качество и внешний вид изделий должны соответствовать требованиям ГОСТ 13015.0-83

1.2 Требования к изготовлению изделий

1.2.1. Изготовление должно осуществляться в соответствии с СНиП III-16-79, ГОСТ 13015.0-83.

Привязан

Инь К

801-5-3285КЖИ2-ТУ1

Нач. отд.	Гамзяков	<i>Гамзяков</i>	
Н.контр.	Скворцова	<i>Скворцова</i>	2079
Гл. констр.	Теляковский	<i>Теляковский</i>	2079
Гл. спец.	Юдин	<i>Юдин</i>	
Ст. инж.	Мяляшина	<i>Мяляшина</i>	
Ст. инж.	Литвинова	<i>Литвинова</i>	

Технические условия

Стадия	Лист	Листов
Р	1	5

ГИПРОНИСЕЛЬХОЗ

1.2.2. При изготовлении должно быть обеспечено проектное положение арматуры и закладных деталей. Проектная толщина защитного слоя бетона до арматуры обеспечивается применением пластмассовых или бетонных фиксаторов.

1.3 Требования к бетонам

1.3.1. Бетон изделий должен быть повышенной плотности (п), марки В6 по водонепроницаемости, иметь в/ц не более 0,55, водопоглощение по массе свыше 4,2% до 4,7% и объём межзерновых пустот в уплотненной бетонной смеси - не более 3%.

1.3.2. Марка бетона по морозостойкости не ниже Мрз50

1.4 Требования к материалам

1.4.1. Материалы, применяемые для изготовления изделий должны удовлетворять требованиям действующих государственных стандартов и обеспечивать получение заданных свойств.

1.4.2. В качестве вяжущего для бетонов и растворов должен применяться портландцемент марки не ниже 300. Для бетона фундаментов под оборудование, каналов наводоудаления - сульфатостойкий цемент по ГОСТ 22266-76 марки не ниже 400.

1.4.3. Для тяжелого бетона кварцевый песок и крупный заполнитель должен удовлетворять требованиям ГОСТ 8736-77, ГОСТ 8267-82, ГОСТ 10268-80

Привязан

Ив. №

801-5-32.85 КЖИ 2-ТУ1

Лист

2

1.4.4 Вода для бетонных смесей и добавок должна отвечать требованиям ГОСТ 23732-79.

1.4.5. В качестве гидрофобизирующих и пластифицирующих добавок при приготовлении смесей рекомендуется применять: кремнийорганические жидкости ГКЖ-10 и ГКЖ-11 (ГОСТ 10834-76) и др. жидкости по ВСН-09-79

1.4.6. Для изготовления арматурных изделий применяется арматура класса АIII по ГОСТ 5781-82 и Вр1 по ГОСТ 6727-80.

1.4.7. Монтажные петли должны изготавливаться из горячекатанной стали класса АI марки ВСтЗ кп 2.

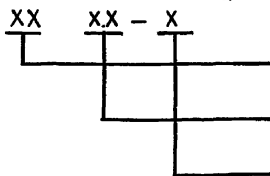
1.4.8. Закладные детали приняты из стали ВСтЗ кп 2.

1.5. Маркировка

1.5.1. На каждом изделии, поставляемом потребителю, должны быть нанесены основные и информационные подписи, а также маркировочные знаки в соответствии с ГОСТ 13015.2-81.

1.5.2. В соответствии с ГОСТ 23009-78 устанавливается следующая структура обозначения (марок изделий)

Перегородки



Панель перегородки

Размеры:

длина дм; высота дм.

Вид бетона

Например: ПГ10.30-Т панель перегородки длиной 10 дм, высотой 30 дм, из тяжелого бетона (Т)

$\gamma = 2400 \text{ кг/м}^3$

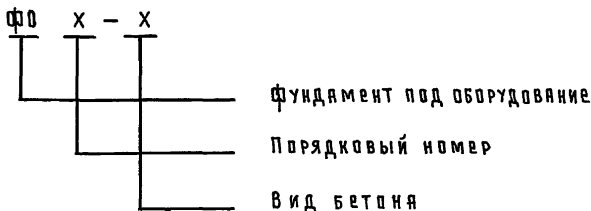
Привязан		
Инв. №		

801-5-32.85КЖИ2-ТУ1

Лист

3

Фундаменты под оборудование



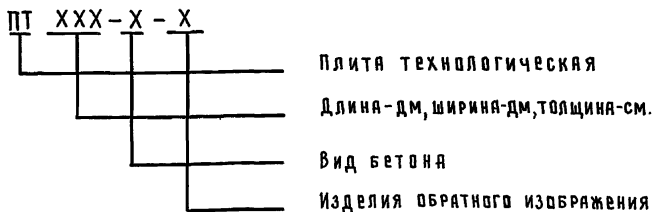
Например: ФО1-Т означает фундамент под оборудование из тяжелого бетона (Т) $\gamma = 2400 \text{ кг/м}^3$

Прямки



Например: ПЯ1 означает прямо́к оборудования с порядковым номером 1.

Плиты



Например: ПТ 11.8.15-Т-Н означает плита технологическая длиной 11 дм, шириной 8 дм, толщиной 15 дм, из тяжелого бетона (Т), $\gamma_0 = 2400 \text{ кг/м}^3$

Привязан

Инв. №

801-5-32 85 КЖИ2-ТУ1

Лист

4

2. Правила приёмки

2.1. Изделия, поставляемые потребителю, должны быть приняты техническим контролем предприятия-изготовителя партиями в соответствии с ГОСТ 13015.1-81.

2.2. Предприятие-изготовитель должно сопровождать каждую принятую техническим контролем партию изделий документом о качестве - паспортом, согласно ГОСТ 13015.3-81.

Фактические данные о поставляемых изделиях, указываемые в документе о качестве, должны подтвердиться подписью работника, ответственного за технический контроль предприятия-изготовителя.

2.3. Складирование, хранение и транспортирование изделий см. раздел 2 снп III-16-80

Ив. № подл.	Подпись и дата	Взам. инв. №

Привязка			
Ив. №			

801-5-32.85КЖИ2-ТУ1		Лист
		5

Настоящие технические условия распространяются на арматурные изделия, предназначенные для железобетонных элементов доильно-молочного блока с электротокотельной на 2 установки „Тандем“ УДА-8 или „Елочка“ УДА-16 (типовой проект

Настоящие технические условия также распространяются на металлические изделия, применяемые в указанном проекте.

1. Технические требования

- 1.1. Арматурные изделия должны отвечать требованиям ГОСТ 10922-75.
- 1.2. Размеры арматурных изделий даны по осамиторцам стержней.
- 1.3. Сварку производить в соответствии с ГОСТ 19292-73 и „Инструкцией по сварке соединений арматуры и замкнутых деталей железобетонных конструкций“ СНЗ93-78.
- 1.4. Сетки должны изготавливаться при помощи контактной сварки, при этом сварке подлежат все пересечения стержней.
- 1.5. Объединение сеток в пространственный каркас производить с помощью контактной сварки.

Привязан

Ивв. №

801-5-3285КЖИ 2-ТУ 2

Ивв. № подл.	Подпись и дата	Взам. Ивв. №
Ивв. № подл.	Подпись и дата	Взам. Ивв. №
Ивв. № подл.	Подпись и дата	Взам. Ивв. №
Ивв. № подл.	Подпись и дата	Взам. Ивв. №
Ивв. № подл.	Подпись и дата	Взам. Ивв. №
Ивв. № подл.	Подпись и дата	Взам. Ивв. №
Ивв. № подл.	Подпись и дата	Взам. Ивв. №
Ивв. № подл.	Подпись и дата	Взам. Ивв. №

Нач. отд.	Гамзьяков	<i>Гамзьяков</i>
Н. контр.	Скворцова	<i>Скворцова</i>
Гл. констр.	Теляковский	<i>Теляковский</i>
Гл. спец.	Юдин	<i>Юдин</i>
Ст. инж.	Мялашина	<i>Мялашина</i>
Ст. инж.	Литвинова	<i>Литвинова</i>

Технические условия

Страница	Лист	Листов
Р	1	2

ГИПРОНИСЕЛЬХОЗ

2. Указания по изготовлению.

2.1. Сетки рассчитаны на изготовление на многоэлектродных машинах. Приварка отдельных стержней должна выполняться на одноэлектродных сварочных машинах.

2.2. Объединение сеток в пространственный каркас производить с помощью электросварочных клещей.

2.3. Замкнутые монтажные петли должны изготавливаться на станках-автоматах. Замкнутость петель обеспечивается контактной точечной или электродуговой сваркой концов стержней.

2.4. Приварку анкерных стержней закладных деталей к пластинам выполнять под слоем флюса швом

ГОСТ 19292-73 -Т1 Д4 □

2.5 Сварку стыков деталей металлических изделий выполнять электродами типа Э42 по ГОСТ 9467-75

Привязан

Ив. №

801-5-32.85КЖИ 2-ТУ2

Лист

2

Инв. № подл.	Подпись и дата	Взам. инв. №

Альбом II

ФОРМАТ	ЗОНА	Поз.	Обозначение	Наименование	Количество на исполнение КЖИ2-1.00.00						Примечание
					—	01	02				
				<u>Документация</u>							
А4			КЖИ2-1.00.00 СБ	Сборочный чертёж	×	×	×				
А4			КЖИ2 - ТУ1	Технические условия	×	×	×				
А4			КЖИ2 - РС	Ведомость расхода стали.	41,40	2830	14,69				
				<u>Сборочные единицы</u>							
А4	1		КЖИ2-0.02.00	Сетка арматурная С1	2						
			-01	Сетка арматурная С2			2				
			-03	Сетка арматурная С4			2				
А4	2		1.400-9 вып.1	Изделие закладное УП1-7	2	2	2				
А4	3		1.400-15 вып.1	Изделие закладное МН558	2	2	2				
				<u>Материалы</u>							
	4			Бетон марки М150	0,73	0,36	0,12				м ³

2019-02-27

Привязан

Инв. №

Нач. отд.	Гомзяков	<i>Гом</i>
Н. контр.	Скворцова	<i>Сквор</i>
Гл. констр.	Теляковский	<i>Теля</i>
Гл. спец.	Юдин	<i>Юдин</i>
Ст. инж.	Малашкина	<i>Малаш</i>
Ст. инж.	Литвинова	<i>Литв</i>

801-5-3285КЖИ2-1.00.00

Панель стеновая ПС

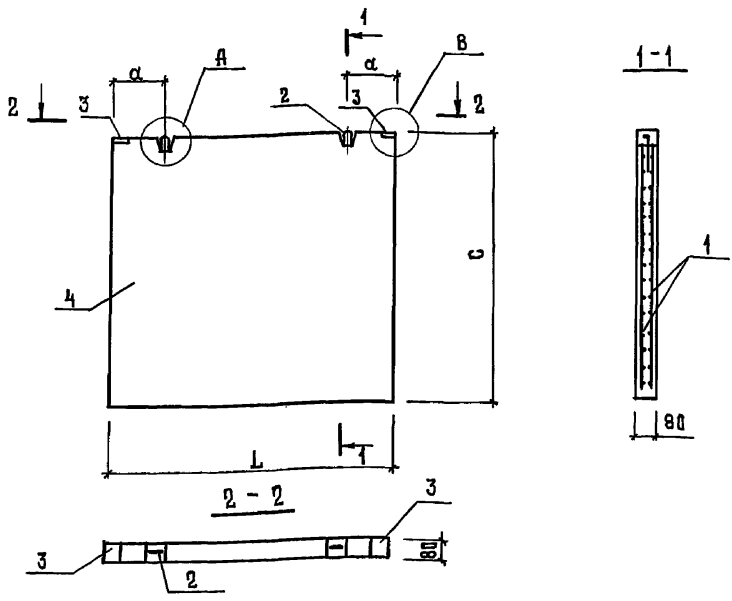
(ПС30.33-Т; ПС15.33-Т;
ПС5.33-Т)

Стадия	Лист	Листов
Р		1

ГИПРОНИСЕЛЬХОЗ

Формат А4

Альбом II



Обозначение	Марка	РАЗМЕРЫ, мм				Масса, кг
		L	α	β	C	
КЖИ2-1.00.00	ПС30.33-Т	2980	450		3270	1830
-01	ПС15.33-Т	1480	250		3270	900
-02	ПС5.33-Т	480	240		3270	300

Ив. № подл. Подпись и дата Взам. инв. №	Привязан			

801-5-3285КЖИ2-1.00.00 СБ

Нач. отд.	Гомзяков	<i>Гомзяков</i>
Н. контр.	Сиворцова	<i>Сиворцова</i>
Тя. конст.	Теляковский	<i>Теляковский</i>
Ин. спец.	Индия	<i>Индия</i>
Ст. инж.	Малишина	<i>Малишина</i>
Ст. инж.	Литвинова	<i>Литвинова</i>

Панель стеновая ПС
(ПС30.33-Т; ПС15.33-Т; ПС5.33-Т)
— СБОРОЧНЫЙ ЧЕРТЕЖ

СТАДИЯ	МАССА	МАСШТАБ
Р	см. таблицу	1:50
ЛИСТ	ЛИСТОВ 1	

ГИПРОНИС ЕЛЬХОЗ

Инв. № подл.		Подпись и дата		Взам инв. №												
Формат	Зона	Поз.	Обозначение	Наименование	Количество на исполнение КЖИ2-2.00.00										Примечание	
					-	01	02	03	04							
				<u>Документация</u>												
А4			КЖИ2-2.00.00 СБ	Сборочный чертеж	X	X	X	X	X	X	X	X	X	X	X	
А4			КЖИ2-ТУ1	Технические условия	X	X	X	X	X	X	X	X	X	X	X	
А4			КЖИ2-РС	Ведомость расхода стали	23,02	16,44	14,25	8,94	5,85							
				<u>Сборочные единицы</u>												
А4	1		КЖИ2-0.02.00	Сетка арматурная С1	1											
			-01	Сетка арматурная С2		1										
			-02	Сетка арматурная С3			1									
			-03	Сетка арматурная С4				1								
			-04	Сетка арматурная С5					1							
А4	2		1.400-9 вып.1	Изделие закладное УП1-7	2	2	2	1	1							
А4	3		1.400-15 вып.1	Изделие закладное МН558	2	2	2	2	2							
				<u>Материалы</u>												
	4			Бетон марки М150	0,73	0,36	0,24	0,12	0,10							м³

20730-02 39

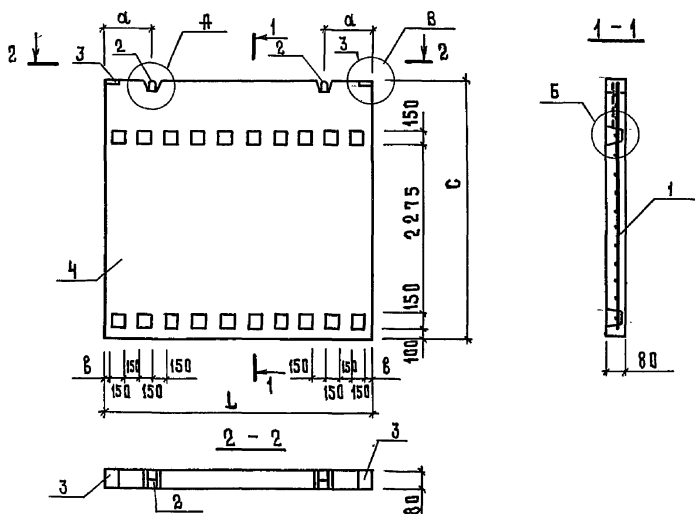
Привязан		Иач.отд.	Гомзяков	<i>Гом</i>	
		Н.контр.	Скворцова	<i>Сквор</i>	2089
		Гл.контр.	Теляковский	<i>Теля</i>	2089
		Гл.спец.	Юдин	<i>Юдин</i>	
		Ст.инж.	Малыгина	<i>Малы</i>	
		Ст.инж.	Литвинова	<i>Литв</i>	
Инв. №					

801-5-32.85КЖИ2-2.00.00

Панель перегородки ПГ
(ПГ30.33-Т; ПГ15.33-Т;
ПГ10.33-Т; ПГ5.33-Т;
ПГ5.28-Т)

Стандия	Лист	Листов
Р		1

ГИПРОНИСЕЛЬХОЗ



Обозначение	Марка	Размеры, мм				Масса, кг
		L	a	б	C	
КЖИ2-2.00.00	ПГ30.33-Т	2980	490	65	3270	1830
-01	ПГ15.33-Т	1480	250	65	3270	900
-02	ПГ10.33-Т	980	200	115	3270	600
-03	ПГ5.33-Т	480	240	165	3270	300
-04	ПГ5.28-Т	480	240	165	2770	300

Привязан

Инв. №

801-5-32.85КЖИ2-2.00.00 СБ

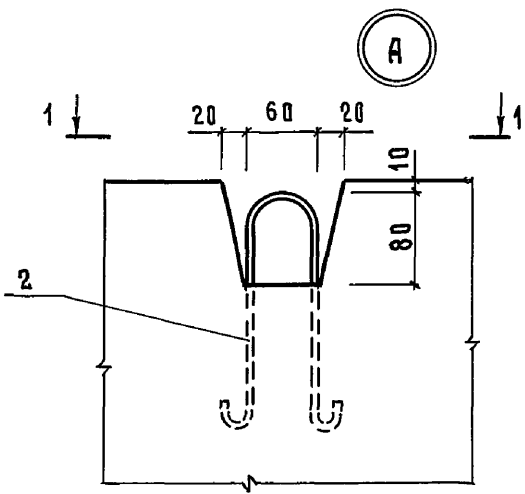
Нач. отд.	Гамзяков	<i>Гамзяков</i>
Н.контр.	Скворцова	<i>Скворцова</i>
Гл. констр.	Теляковский	<i>Теляковский</i>
Гл. спец.	Нудин	<i>Нудин</i>
Ст. инж.	Малашина	<i>Малашина</i>
Ст. инж.	Литвинова	<i>Литвинова</i>

Панель перегородки ПГ
(ПГ30.33-Т; ПГ15.33-Т; ПГ10.33-Т;
ПГ5.33-Т; ПГ5.28-Т)
Сборочный чертеж

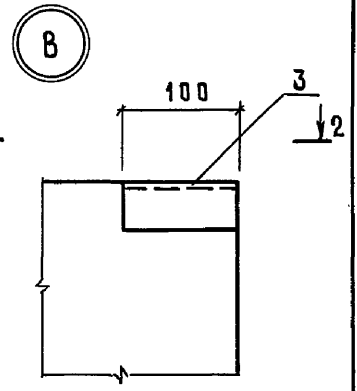
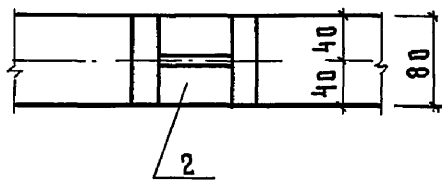
Стадия	Масса	Масштаб
Р	см. табл.	1:50
Лист 1	Листов 2	

ГИПРОНИСЛЕХОЗ

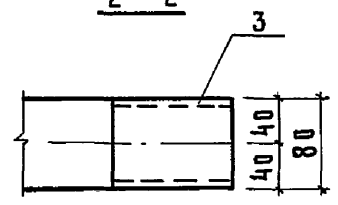
Альбом II



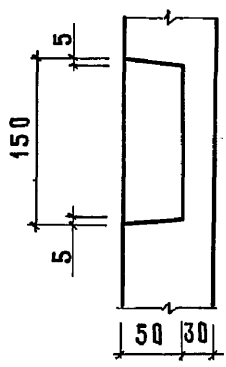
1-1



2-2



Б



Инв. № подл.	Подпись и дата	Взам. инв. №

Привязан			
Инв. №			

801-5-32.85 КЖИ2-2.00.00С6

Лист 2

Инв. № подл.	Подпись и дата	Взам. инв. №
--------------	----------------	--------------

Альбом II

ФОРМАТ	ЗОНА	ПОЗ.	Обозначение	Наименование	Количество на исполнение КЖИ2-3.00.00						Примечание
					-	01					
				<u>Документация</u>							
А4			КЖИ2-3.00.00 СБ	Сборочный чертёж	×	×					
А4			КЖИ2-ТУ1	Технические условия	×	×					
А4			КЖИ2-РС	Ведомость расхода стали	9,24	9,24					
				<u>Сборочные единицы</u>							
				Каркасы плоские							
А4	1		КЖИ2-0.01.00	КР1	2	2					
А4	2		- 01	КР2	1	1					
А4	3		- 02	КР3	2	2					
Б4	4		КЖИ2-0.00.01	ФБАІ ГОСТ 5781-82 Ø=240	24	24					0,05 кг
А4	5		1.400-9 вып.1	Изделие закладное УП2-1	4	4					
А4	6		КЖИ2-0.11.00	Рамка металлическая РМ1	1	1					
А4	7		1.400-6/76 вып.1	Изделие закладное М8-12	2	2					
Б4	8		КЖИ2-0.00.01- 01	ФБАІ ГОСТ 5781-82 Ø=400							0,09 кг
				<u>МАТЕРИАЛЫ</u>							
	9			Бетон марки М300							м ³

20790-02 42

Привязан

Инв. №

Нач. отд.	Гомзяков	<i>Гомзяков</i>
Н. контр.	Скворцова	<i>Скворцова</i>
Гл. констр.	Теляковский	<i>Теляковский</i>
Гл. спец.	Юдин	<i>Юдин</i>
Ст. инж.	Малашина	<i>Малашина</i>
Ст. инж.	Литвинава	<i>Литвинава</i>

801-5-32.85 КЖИ2-3.00.00

Плита ПТ 11.8.15
(ПТ 11.8.15-Т; ПТ 11.8.15-Т.Н)

Стадия	Лист	Листов
Р		1
ГИПРОНИСЕЛЬХОЗ		

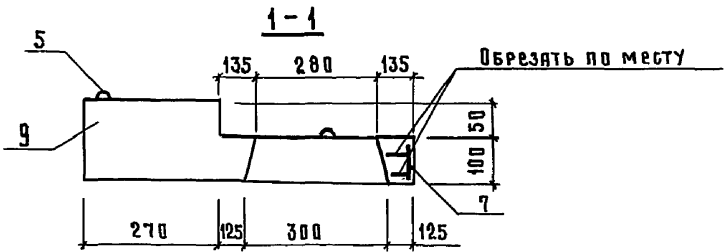
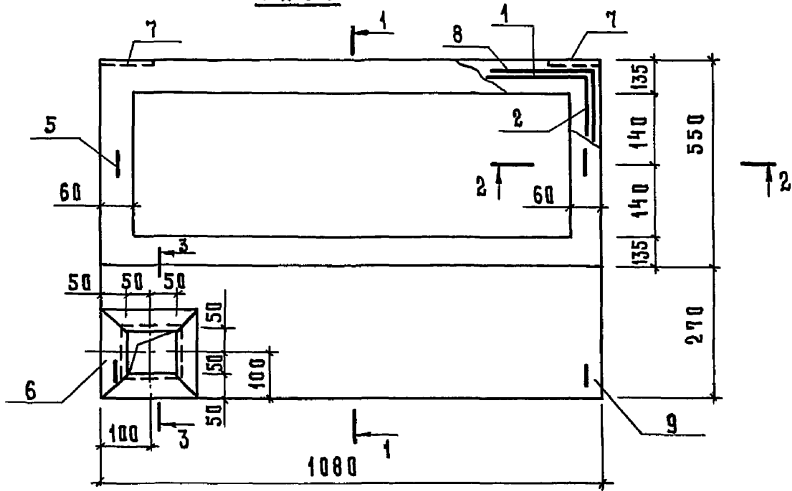
Копировал Косенкова

Формат А4

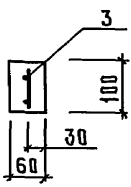
14

Альбом II

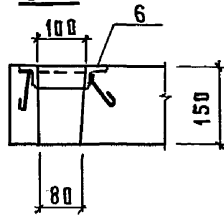
Рис. 4



2-2



3-3



Привязан			
Инв. №			

Инв. № Подпись и дата Взам. инв. №

Нач. отд.	Гомзяков	<i>Гомзяков</i>
Н. контр.	Скворцова	<i>Скворцова 20.08.84</i>
Гл. констр.	Теляковский	<i>Теляковский</i>
Гл. спец.	Юдин	<i>Юдин</i>
Ст. инж.	Малашина	<i>Малашина</i>
Ст. инж.	Литвинова	<i>Литвинова</i>

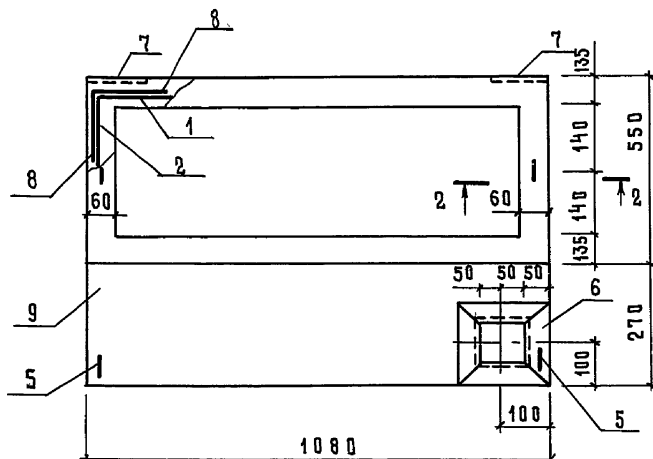
801-5-32.85КЖИ2-3.00.00 СБ

Плита ПТ11.8.15
(ПТ11.8.15-Т; ПТ11.8.15-Т.Н)
Сборочный чертеж

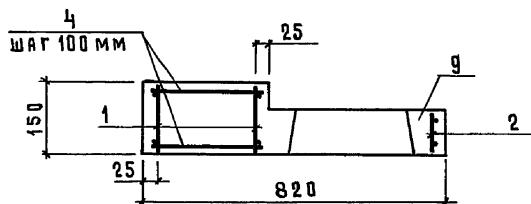
Стадия	Масса	Масштаб
Р	см. табл.	1:100
Лист 1	Листов 2	

ГИПРОНИС ЕЛЬХОЗ

Р и с. 2



А Р М И Р О В А Н И Е



ИВ. № ПОДЛ. ПОДПИСЬ И ДАТА ВЗАМ. ИВ. №

Обозначение	Марка	Рис.	Масса, кг
КЖИ2-3.00.00	ПТ11.8.15-Т	1	190
-01	-ПТ11.8.15-Т.Н	2	190

Привязан:

ИВ. №

801-5-32.85-КЖИ2-3.00.00 СБ

Лист

2

Инв. № подл.	Подпись и дата	Взам. инв. №

Альбом II

ФОРМАТ	ЭВМ	Поз.	Обозначение	Наименование	Количество на исполнение КЖИ2-4.00.00								Примечание	
					—	01	02	03	04	05	06			
				<u>Документация</u>										
А4			КЖИ2-4.00.00 СБ	Сборочный чертеж	×	×	×	×	×	×	×	×		
А4			КЖИ2-ТУ1	Технические условия	×	×	×	×	×	×	×	×		
А4			КЖИ2-РС	Ведомость расхода стали	1,18	1,18	1,18	7,76	1,18	5,34	2,50			
				<u>Сборочные единицы</u>										
Б4	1		1.400-9 вып.1	Петля УП2-2	2	2	2		2	2	2			
Б4	2		1.400-9 вып.1	Петля УП2-7				4						
Б4	3		ГОСТ 24379.1-80	Болт 1.1 М12×500 Вст3 пс1						8				
Б4	4		ГОСТ 24379.1-80	Болт 1.1 М12×400 Вст3 пс2							3			
				<u>МАТЕРИАЛЫ</u>										
		5		Бетон марки М150	0,64	0,15	0,19	2,94	0,30	0,47	0,22			м ³

20790-02 45

Привязан			
Инв. №			

Иач. отд.	Гомзяков	<i>[Подпись]</i>
И. контр.	Сиворцова	<i>[Подпись]</i> 19 84
Гл. констр.	Теляковский	<i>[Подпись]</i> 21 84
Гл. спец.	Нудин	<i>[Подпись]</i>
Ст. инж.	Малашина	<i>[Подпись]</i>
Инж.	Горилько	<i>[Подпись]</i>

801-5-32.85 КЖИ2-4.00.00

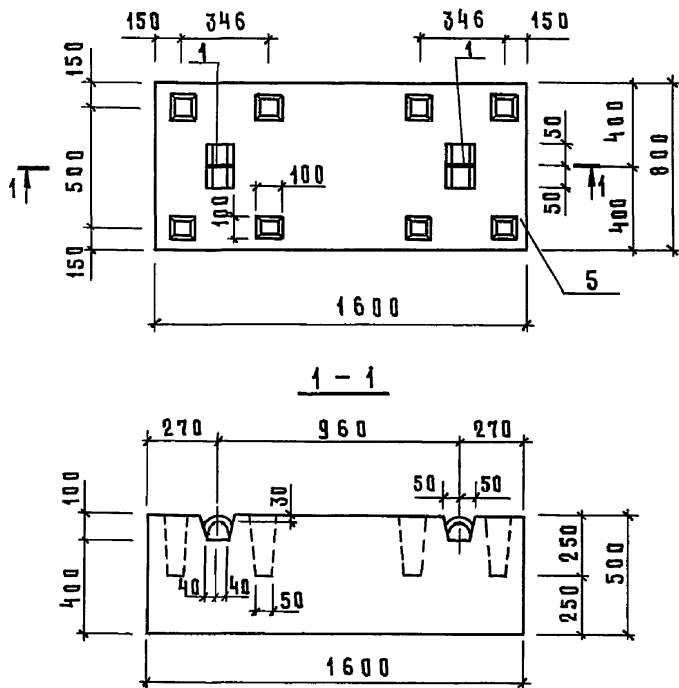
ФУНДАМЕНТ
ПОД ОБОРУДОВАНИЕ Ф0
(Ф01-Т ... Ф07-Т)

Стадия	Лист	Листов
Р		1
ГИПРОНИСЕЛЬХОЗ		

Капирова Л. Косенкова

ФОРМАТ А4

Р и с. 1



Привязан

Инв. №

801-5-3285КЖИ 2-4.00.00 СБ

И.О.ТД.	Тамзяков	<i>Тамзяков</i>
И.КОНТР.	Скворцова	<i>Скворцова</i>
ГЛ.КОНСТ.	Теляковский	<i>Теляковский</i>
ГЛ.СПЕЦ.	Юдин	<i>Юдин</i>
СТ.ИНЖ.	Малашина	<i>Малашина</i>
ИНЖ.	Горилько	<i>Горилько</i>

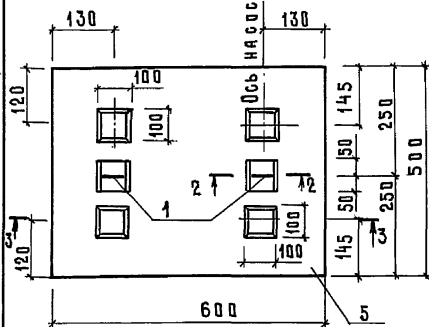
ФУНДАМЕНТ
ПОД ОБОРУДОВАНИЕ ФО
(Ф01-Т... Ф07-Т)
СБОРОЧНЫЙ ЧЕРТЕЖ

СТАДИЯ	МАССА	МАСШТАБ
Р	СМ. ТАБЛ. ЛИСТ 4	1:20
Лист 1	Листов 4	

ГИПРОНИС ЕЛЬХОЗ

Альбом II

Рис. 2



3-3

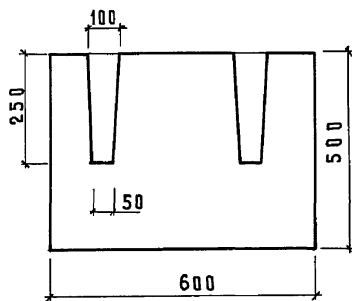
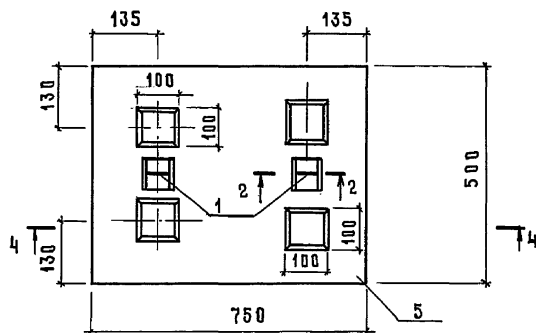
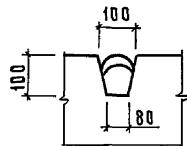


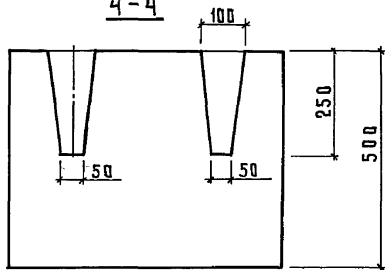
Рис. 3



2-2



4-4



Привязан:

Инв. №

Инв. № подл. Подпись и дата. Взам. инв. №

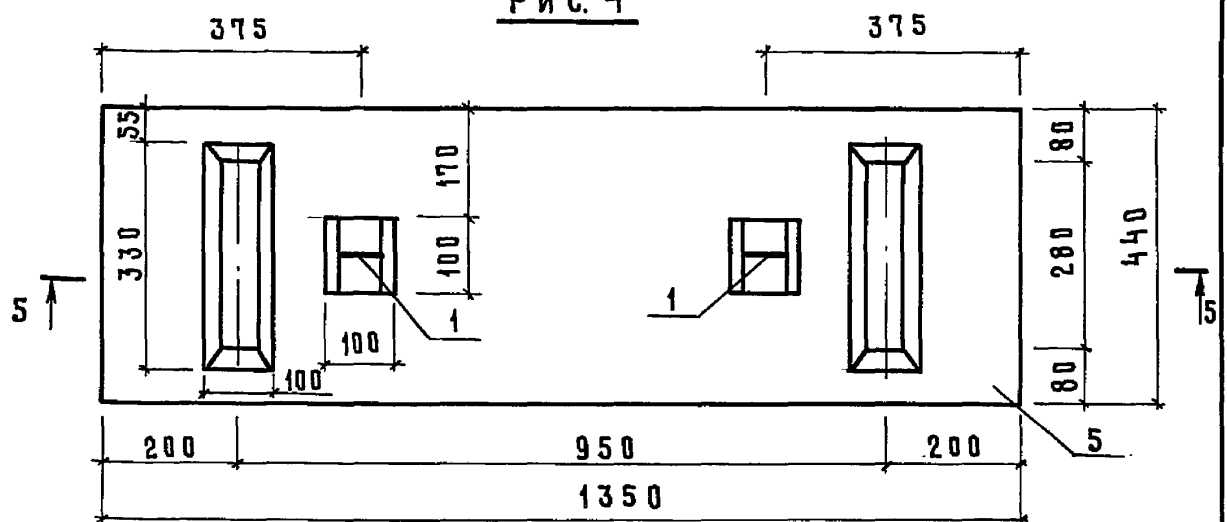
801-5-32,85 КЖИ 2-4.00.00 СБ

Лист

2

Альбом II

Рис. 4



5 - 5

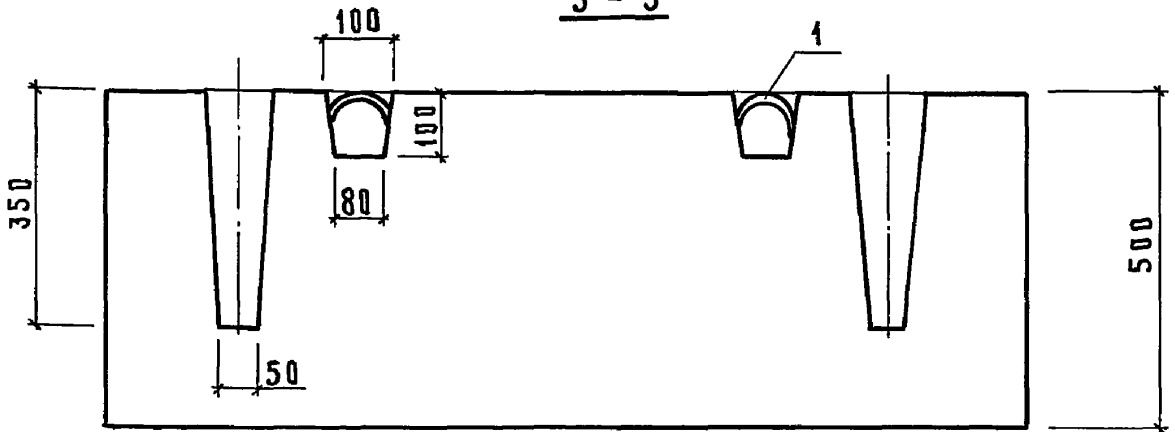
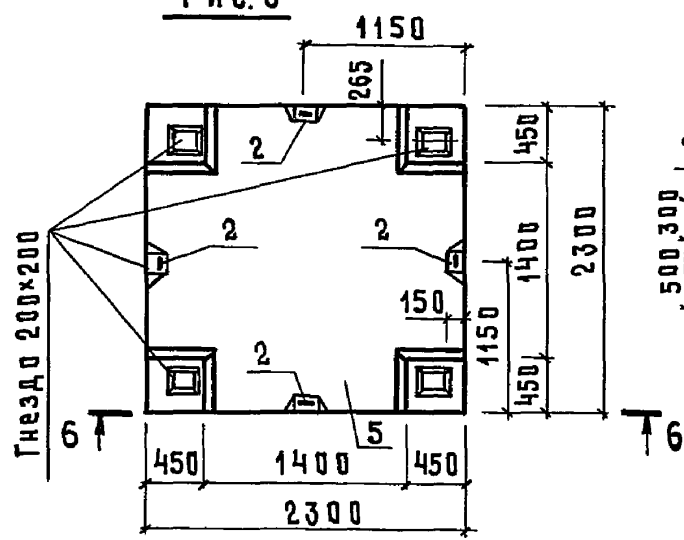
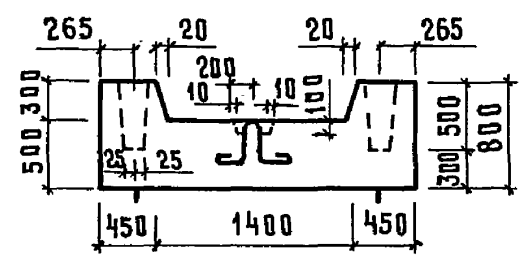


Рис. 5



6 - 6



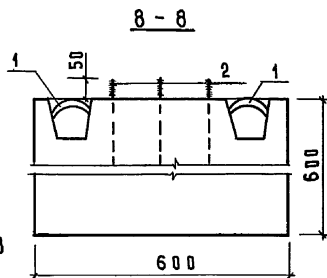
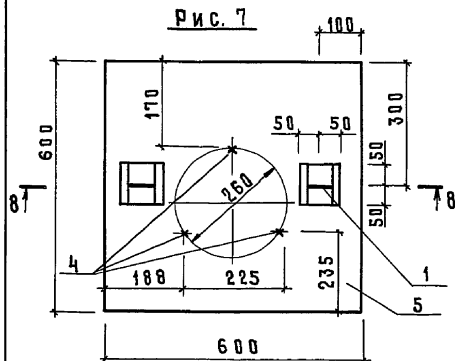
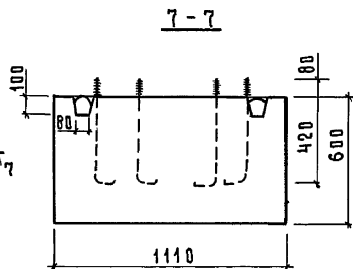
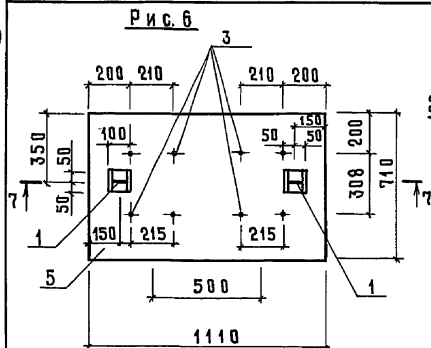
Инв. № подл. Подпись и дата
 Взам. инв. №

Привязан:			
Инв. №			

801-5-32.85КЖИ2-4.00.00 С6

Лист 3

Альбом II



Обозначение	Марка	Рис.	Масса, кг
КЖИ2-4.00.00	Ф01-Т	1	1536
-01	Ф02-Т	2	360
-02	Ф03-Т	3	450
-03	Ф04-Т	4	7050
-04	Ф05-Т	5	716
-05	Ф06-Т	6	1130
-06	Ф07-Т	7	518

Привязан:

Ив. №

801-5-32.85КЖИ2-4.00.00 СБ

Лист

4

Инв. № подл.		Подпись и дата		Взам. инв. №												
Формат	Зона	Поз.	Обозначение	Наименование	Количество на исполнение КЖИ2-5.0.0.00										Примечание	
					-	01	02									
				<u>Документация</u>												
А4			КЖИ2-5.00.00 СБ	Сборочный чертеж	X	X	X									
А4			КЖИ2-ТУ1	Технические условия	X	X	X									
А4			КЖИ2-РС	Ведомость расхода стали	5764	4250	4801									
				<u>Сборочные единицы</u>												
				Сетки арматурные												
				ГОСТ 8478-81												
Б4		1	КЖИ2-0.00.02	С 5ВрI-100 5ВрI-100 1400x4400 50/50	1											18,97 кг
Б4		2				-01	С 5ВрI-100 5ВрI-100 1700x1800 50/50	2								
Б4		3	-02	С 5ВрI-100 5ВрI-100 1050x2400 50/25	1											7,95 кг
Б4		4	-03	С 5ВрI-100 5ВрI-100 1400x2300 50/50	1											9,92 кг

20790-02 50

Привязан				801-5-32.85 КЖИ2-5.00.00				Приямок ПЯ (ПЯ1; ПЯ2; ПЯ3)			Стадия	Лист	Листов
				Нач. отд.	Гомзяков	<i>[Signature]</i>					Р	1	2
				Н. контр.	Скворцова	<i>[Signature]</i>	20.08						
				Гл. констр.	Теляковский	<i>[Signature]</i>	20.08						
				Гл. спец.	Юдин	<i>[Signature]</i>							
				Ст. инж.	Малашиня	<i>[Signature]</i>							
				Ст. инж.	Литвинова	<i>[Signature]</i>							
			Инв. №										

Инв. № подл.	Подпись и дата	Взам. инв. №

Альбом II

Формат	Зона	Поз.	Обозначение	Наименование	Количество на исполнение КЖИ 2-5.00.00							Примечание	
					—	01	02						
Б4		5	- 04	С $\frac{5BrI-100}{5BrI-100}$ 800×4500 $\frac{50}{50}$		1							11,09 кг
Б4		6	- 05	С $\frac{5BrI-100}{5BrI-100}$ 1150×1850		2							6,78 кг
Б4		7	- 06	С $\frac{5BrI-100}{5BrI-100}$ 1100×2300 $\frac{50}{50}$		1	1						7,80 кг
Б4		8	- 07	С $\frac{5BrI-100}{5BrI-100}$ 1400×1850 $\frac{25}{50}$		1	1						8,09 кг
Б4		9	- 08	С $\frac{5BrI-100}{5BrI-100}$ 1200×4500 $\frac{50}{50}$			1						11,38 кг
Б4		10	- 09	С $\frac{5BrI-100}{5BrI-100}$ 1550×1850			2						9,39 кг
Б4		11	1.400-9 вып.1	Петля УП1-6	2	2	2						
				<u>МАТЕРИАЛЫ</u>									
		12		Бетон марки М150	1,30	0,79	0,92						м ³

Привязан			
Инв. №			

801-5-32.85КЖИ 2-5.00.00

Лист

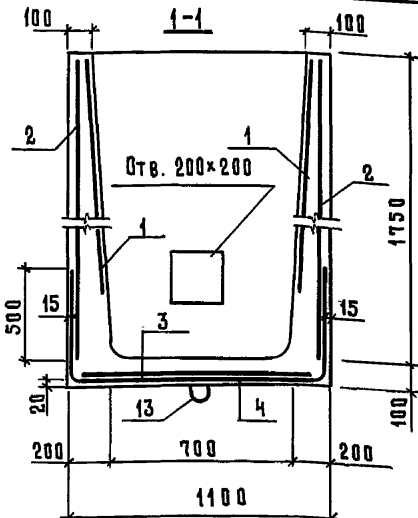
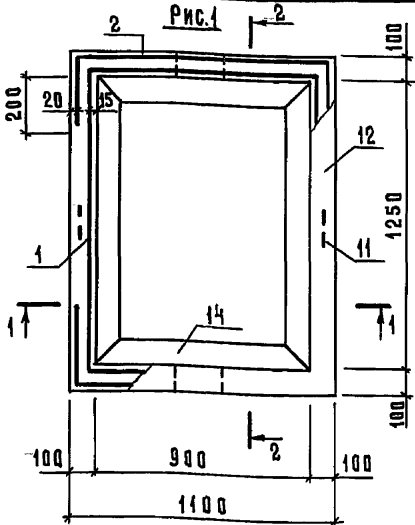
2

Формат А4

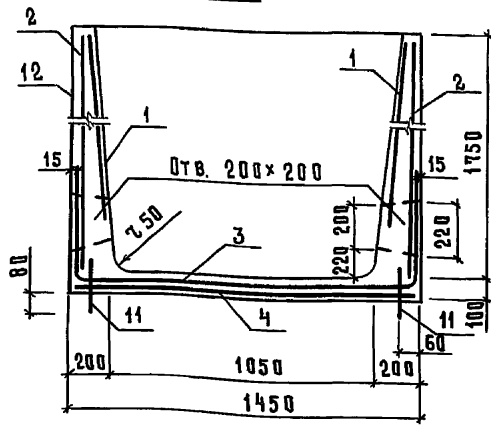
50

20730-02 51

Альбом II



2 - 2



В местах отверстий сетки вырезать.

Привязан			
Инв. №			

801-5-32.85КЖИ 2-5.00.00 СБ

Ив. № подл. Подпись и дата

Нач. отд.	Гомзяков	<i>Гомзяков</i>	
Н. контр.	Скворцова	<i>Скворцова</i>	20/04
Гл. констр.	Теляковский	<i>Теляковский</i>	
Гл. спец.	Юдин	<i>Юдин</i>	
Ст. инж.	Мялашина	<i>Мялашина</i>	
Ст. инж.	Лытвинова	<i>Лытвинова</i>	

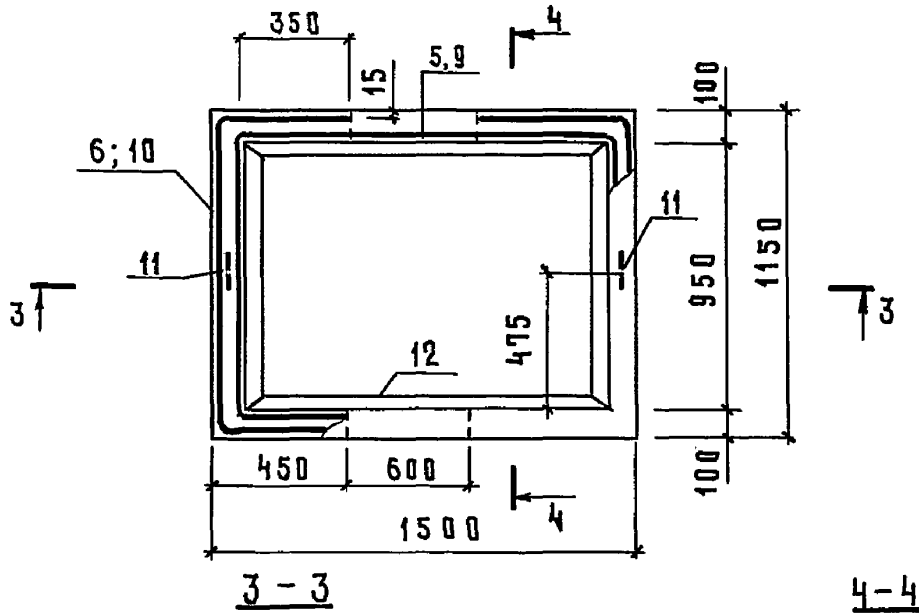
Прямок пЯ
(пЯ1; пЯ2; пЯ3)
Сборочный чертеж

Стадия	Масса	Масштаб
Р	см. табл. лист 2	1:20
Лист 1	Листов 2	

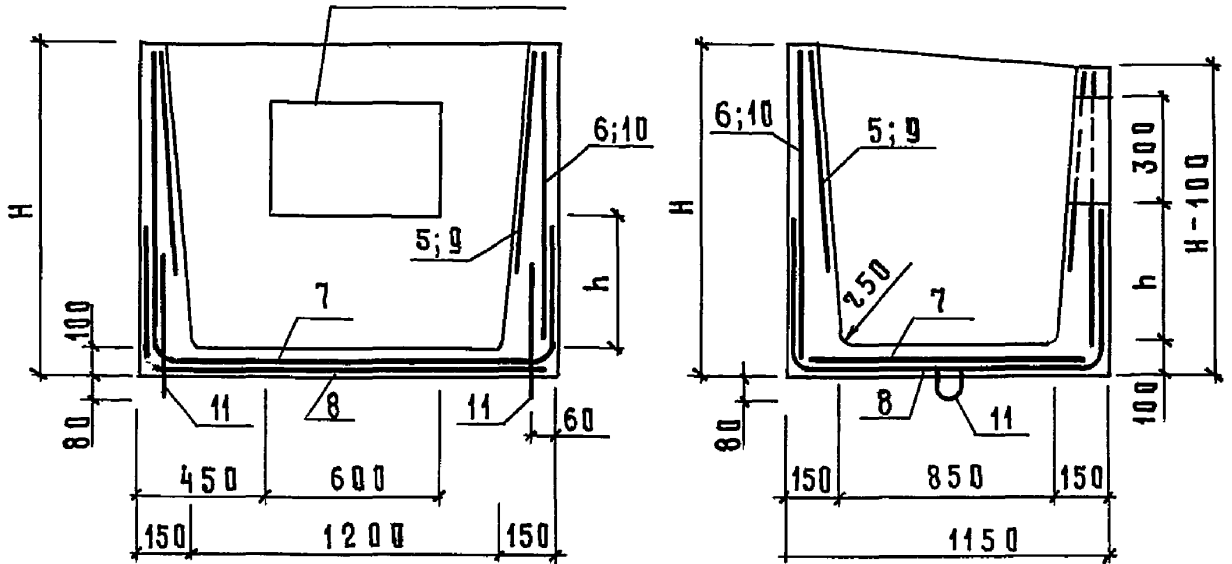
ГИПРОНИСЕЛЬХОЗ

Альбом II

Рис. 2



Отв. 600x300



Инв. № подл.	Подпись и дата	Взам. инв. №	Обозначение	Марка	Рис.	Размеры, мм		Масса кг
						Н	h	
			КЖИ2-5.00.00	ПЯ1	1			3250
			-01	ПЯ2	2	1200	500	1975
			-02	ПЯ3	2	1600	900	
								Привязан
								Инв. №
801-5-32.85КЖИ2-5.00.00СБ								Лист
								2

Инв. № подл.	Подпись и дата	Взам. инв. №

Альбом II

Формат	Зона	Поз.	Обозначение	Наименование	Количество на исполнение КЖИ2-0.01.00								Примечание	
					-	01	02							
				<u>Документация</u>										
А4			КЖИ2-0.01.00 СБ	Сборочный чертёж	×	×	×							
А4			КЖИ2-ТУ2	Технические условия	×	×	×							
				<u>Детали</u>										
Б4	1		КЖИ2-0.00.03	Ø10АIII ГОСТ5781-82 В=1050	1	1							0,65 кг	
			-01	В= 770				1					0,48 кг	
Б4	2		КЖИ2-0.00.01-02	Ø6АI ГОСТ5781-82 В=1050	1	1							0,23 кг	
			-03	В= 770				1					0,17 кг	
Б4	3		-04	В= 130	11								0,03 кг	
			-05	В= 80				11	8				0,02 кг	

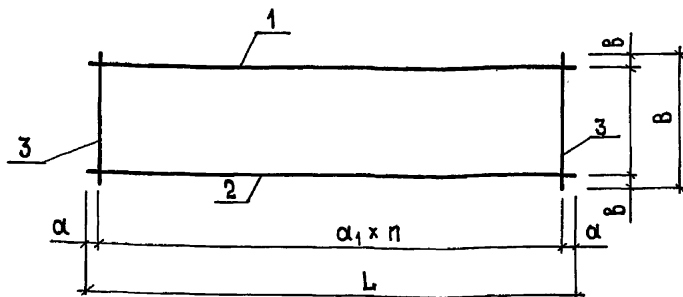
20730-02 54

Привязан				Нач.отд.	Гомзяков	<i>[Signature]</i>		801-5-32,85КЖИ2-0.01.00 Каркас плоский КР (КР1; КР2; КР3)	Стадия	Лист	Листов
				Н.контр.	Скворцова	<i>[Signature]</i>	20 84		Р		1
	Гл. констр.	Теляковский	<i>[Signature]</i>								
	Гл. спец.	Юдин	<i>[Signature]</i>								
	Ст. инж.	Малашина	<i>[Signature]</i>								
Инв. №		Инж.	Горилько	<i>[Signature]</i>				ГИПРОНИСЕЛЬХОЗ			

Копировал Косенкова

Формат А4

Альбом II



Обозначение	Марка	РАЗМЕРЫ мм						Масса кг
		L	α	α_1	B	b	p	
КЖИ2-0.01.00	КР1	1050	25	100	130	10	10	1,21
-01	КР2	1050	25	100	80	10	10	1,10
-02	КР3	770	35	100	80	10	7	0,81

Инв.№ подл. Подпись и дата Изм. инв.№

ПРИВЯЗАН

Инв.№

801-5-3285 КЖИ2-0.01.00 СБ

Нач. отд.	Гомзяков	<i>Гом</i>	
Н. контр.	Скворцова	<i>Скворцова</i>	20.04
Гл. констр.	Теляковский	<i>Теляковский</i>	20.04
Гл. спец.	Юдин	<i>Юдин</i>	
Ст. инж.	Мялашина	<i>Мялашина</i>	
Инж.	Горилько	<i>Горилько</i>	

Каркас плоский КР
(КР1; КР2; КР3)
Сборочный чертеж

СТАДИЯ	МАССА	МАСШТАБ
Р	см. ТАБЛ.	
Лист	Листов 1	

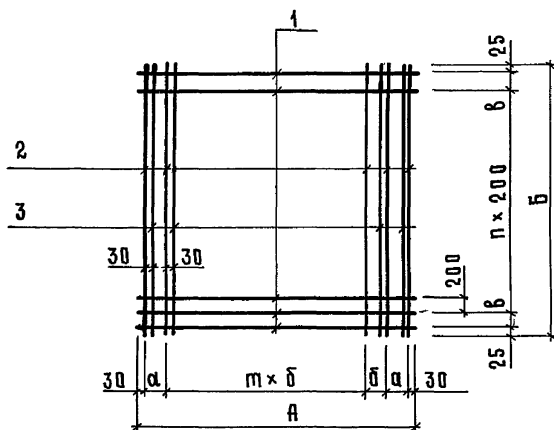
ГИПРОНИС ЕЛЬХОЗ

Копировал Косенкова 20.10.02 55 формат А4

Ивв. и подл.		Подписи и дата		Взам. ивв. №													
Формат	Зона	Поз.	Обозначение	Наименование	Количество на исполнение					КЖИ2-0.02.00					Примечание		
					—	01	02	03	04								
				<u>Документация</u>													
А4			КЖИ2-0.02.00 СБ	Сборочный чертёж	⊗	⊗	⊗	⊗	⊗								
А4			КЖИ2-ТУ2	Технические условия	⊗	⊗	⊗	⊗	⊗								
				<u>Детали</u>													
Б4	1		КЖИ2-0.00.04	φ58pI ГОСТ6727-80 P=2960	17												0,46 кг
			- 01	P=1460		17											0,22 кг
			- 02	P=960			17										0,15 кг
			- 03	P=460				17	15								0,07 кг
Б4	2		- 04	P=3250	11	6	5	5									0,50 кг
			- 05	P=2750					5								0,42 кг
Б4	3		КЖИ2-0.00.05	φ8AIII ГОСТ5781-82 P=3250	4	4	4	2									1,28 кг
			- 01	P=2750					2								1,09 кг

20790-02.56

Привязан				Нач. отд.	Гомзяков	<i>Гом</i>		801-5-32.85 КЖИ2-0.02.00			Стация		
				И.контр.	Скворцова	<i>Скв</i>	20.08				Лист	Листов	
				Гл. констр.	Теляковский	<i>Тел</i>	20.08				Р	1	
				Гл. спец.	Нудин	<i>Нуд</i>		Сетка арматурная С			ГИПРОНИСЕЛЬХОЗ		
				Ст. инж.	Малашина	<i>Мал</i>		(С1...С5)			ФОРМАТ А4		
				Инж.	Горилько	<i>Гор</i>							
Ивв. №													



Обозначение	Марка	РАЗМЕРЫ, мм								МАССА, кг
		А	Б	а	б	п	л	л		
КЖИ2-0.02.00	С1	2960	3250	250	300	8	200	14	10,44	
- 01	С2	1460	3250	250	300	3	200	14	11,86	
- 02	С3	960	3250	150	300	2	200	14	9,67	
- 03	С4	460	3250	100	100	2	200	14	5,75	
- 04	С5	460	2750	100	100	2	150	12	4,04	

ПРИВЯЗАН

ИНВ. №

801-5-32,85КЖИ2-0.02.00 СБ

Нач. отд.	Гомзяков	<i>Гомзяков</i>
Н. контр.	Скворцова	<i>Скворцова</i>
Гл. констр.	Теляковский	<i>Теляковский</i>
Гл. спец.	Юдин	<i>Юдин</i>
Ст. инж.	Малашина	<i>Малашина</i>
Инж.	Горилько	<i>Горилько</i>

Сетка арматурная С
(С1... С5)
Сборочный чертёж

СТАДИЯ	МАССА	МАСШТАБ
Р	см. ТАБЛ.	1:50
Лист	Листов 1	

ГИПРОНИСЕЛЬХОЗ

Инв.№ подл.	Подпись и дата	Взам. инв. №

Альбом II

Марка элемента	Изделия арматурные								Всего	Изделия закладные							
	Арматура класса									Арматура класса							
	А I		А III		Вр I					А I				А III			
	ГОСТ 5781-82				ГОСТ 6727-80					ГОСТ 5781-82							
	φ6	Итого	φ8	φ10	Итого	φ5	Итого	φ6		φ8	φ10	φ12	φ14	Итого	φ8	Итого	
ПС30.33-Т			10,24		10,24	26,64		26,64	36,80				2,78		2,78	0,4	0,4
ПС15.33-Т			10,24		10,24	13,48		13,48	23,72				2,78		2,78	0,4	0,4
ПС5.33-Т			5,12		5,12	6,38		6,38	11,50				1,39		1,39	0,4	0,4
ПГ30.33-Т			5,12		5,12	13,32		13,32	18,44				2,78		2,78	0,4	0,4
ПГ15.33-Т			5,12		5,12	6,74		6,74	11,86				2,78		2,78	0,4	0,4
ПГ10.33-Т			5,12		5,12	4,55		4,55	9,67				2,78		2,78	0,4	0,4
ПГ5.33-Т			2,56		2,56	3,19		3,19	5,75				1,39		1,39	0,4	0,4
ПГ5.20-Т			2,18		2,18	2,66		2,66	4,84				1,39		1,39	0,4	0,4
ПТ11.8.15-Т	2,5		2,5		1,3	1,3			3,80	0,2	1,24				1,44	0,6	0,6
ПТ11.8.15-Н	2,5		2,5		1,3	1,3			3,80	0,2	1,24				1,44	0,6	0,6

20730-02 58

801-5-32.85КЖИ2-РС

Привязан	Нач. отд.	Гомзяков	<i>Гомзяков</i>
	Н. контр.	Скворцова	<i>Скворцова</i>
	Гл. констр.	Теляковский	<i>Теляковский</i>
	Гл. спец.	Юдин	<i>Юдин</i>
	Ст. инж.	Малашиня	<i>Малашиня</i>
Инв. №	Ст. инж.	Литвинова	<i>Литвинова</i>

Ведомость расхода
стали на 1 элемент

Стадия	Лист	Листов
Р	1	4
ГИПРОНИСЕЛЬХОЗ		

формат А4

Инв. № подл.	Подпись и дата	Взам. инв. №

Марка элемента	Изделия закладные									Всего	Общий расход кг
	Прокат марки										
	В ст 3 кл 2										
	Гост 103-76			Гост 8509-72			Гост 8240-72				
	-50×6	-220×6	Итого	150×5	163×6	Итого	С 8		Итого		
ПС 30.33-Т							1,4		1,4	4,58	41,46
ПС 15.33-Т							1,4		1,4	4,58	28,30
ПС 5.33-Т							1,4		1,4	3,19	14,69
ПГ 30.33-Т							1,4		1,4	4,58	23,02
ПГ 15.33-Т							1,4		1,4	4,58	16,44
ПГ 10.33-Т							1,4		1,4	4,58	14,25
ПГ 5.33-Т							1,4		1,4	3,19	8,94
ПГ 5.28-Т							1,4		1,4	3,19	5,85
ПТ 11.7.15-Т	0,4		0,4	3,0		3,0				5,26	9,24
ПТ 11.7.15-ТН	0,4		0,4	3,0		3,0				5,26	9,24

Привязан

Инв. №			

801-5-32.85 КЖИ 2-РС

Лист

2

Формат А4

20190-02 59

58

Инв. № подл. Подпись и дата Взам. инв. №

Альбом II

Марка элемента	ИЗДЕЛИЯ АРМАТУРНЫЕ							ИЗДЕЛИЯ ЗАКЛАДНЫЕ						
	АРМАТУРА КЛАССА							АРМАТУРА КЛАССА						
	А I		А III		Вр I			А I				А III		
	ГОСТ 5781-82				ГОСТ 6727-80			ГОСТ 5781-82						
	∅ 6	Итого	∅ 8	∅ 10	Итого	∅ 5	Итого		∅ 10	∅ 12	∅ 16	Итого		
ПЯ 1					55,68	55,68	55,68		1,96		1,96			
ПЯ 2					40,54	40,54	40,54		1,96		1,96			
ПЯ 3					46,05	46,05	46,05		1,96		1,96			
Ф01-Т								1,18			1,18			
Ф02-Т								1,18			1,18			
Ф03-Т								1,18			1,18			
Ф04-Т										7,76	7,76			
Ф05-Т								1,18			1,18			
Ф06-Т								1,18			1,18			
Ф07-Т								1,18			1,18			

Привязан			
Инв. №			

801-5-32.85 КЖИ 2-РС

Лист
3

ФОРМАТ А4

20730-02 60

59

Инв. № подл.	Подпись и дата	Взам. инв. №

Альбом II

Марка элемента	И з д е л и я з а к л а д н ы е											Всего	Общий расход
	П р о к а т м а р к и						М е т и з ы						
	В с т 3 к п 2						В с т 3 п с 1		В с т 3 п с 2				
	Г о с т 1 0 3 - 7 6		Г о с т 8 5 0 9 - 7 2		Г о с т 8 2 4 0 - 7 2		Г о с т 2 4 3 7 9 . 1 - 8 0						
	-50×6	Итого	150×5	Итого	Г 8	Итого	Болт 11М12×500	Болт 11М12×400	Итого				
ПЯ1												1,96	57,64
ПЯ2												1,96	42,50
ПЯ3												1,96	48,01
Ф01-Т												1,18	1,18
Ф02-Т												1,18	1,18
Ф03-Т												1,18	1,18
Ф04-Т												7,76	7,76
Ф05-Т												1,18	1,18
Ф06-Т								4,16		4,16		5,34	5,34
Ф07-Т									1,32	1,32		2,50	2,50

П р и в я з а н			
Инв. №			

801-5-32.85КЖИ2-РС

Лист

4

Копировал Косенкова

ФОРМАТ А4

20730-02 61

60

Инв. № подл.	Подпись и дата	Взам. инв. №
--------------	----------------	--------------

Альбом II

Формат	Зона	Поз.	Обозначение	Наименование	Количество на исполнение КЖИ2-6.00.00						Примечание
					-	01	02	03	04	05	
				<u>Документация</u>							
А4			КЖИ2-6.00.00 СБ	Сборочный чертёж	×	×	×	×	×	×	
А4			КЖИ2-ТУ1	Технические условия	×	×	×	×	×	×	
				<u>Сборочные единицы</u>							
А4	1		1.865.1-4/80 вып.1	Плита 1ПГ-4АIVТ-П	1						
А4	2		1.865.1-4/80 вып.1	Плита 1ПВ7-4АIVТ-П		1					
А4	3		1.865.1-4/80 вып.1	Плита 1ПВ4-4АIVТ-П			1				
А4	4		1.865.1-4/80 вып.3	Плита 2ПГ-2АIVТ-П				1		1	
А4	5		1.865.1-4/80 вып.3	Плита 2ПВ4-3АIVТ-П					1		
	6		1.865.1-4/80 вып.4	Изделие закладное М6	2	1	1	1	1	13	

20190-02 62

Привязан

Инв. №

Нач.отд.	Гомзяков	<i>Гомзяков</i>	
Н.контр.	Скворцова	<i>Скворцова</i>	20190-02 84
Гл.констр.	Теляковский	<i>Теляковский</i>	
Гл.спец.	Рудин	<i>Рудин</i>	
Ст.инж.	Малашина	<i>Малашина</i>	
Ст.инж.	Литвинова	<i>Литвинова</i>	

801-5-32.85 КЖИ2-6.00.00

Плита покрытия ПГ
 (1ПГ-4АIVТ-П; 1ПВ7-4АIVТ-П;
 1ПВ4-4АIVТ-П; 2ПГ-2АIVТ-П;
 2ПВ4-3АIVТ-П; 2ПГ-2АIVТ-П)

Стадия	Лист	Листов
Р		1

ГИПРОНИС ЕЛЬХОЗ

Формат А4

Альбом II

Рис. 1

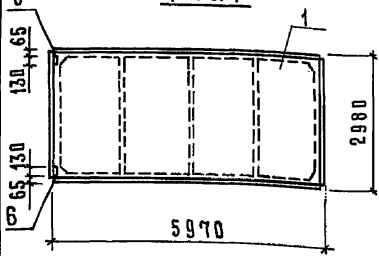


Рис. 2

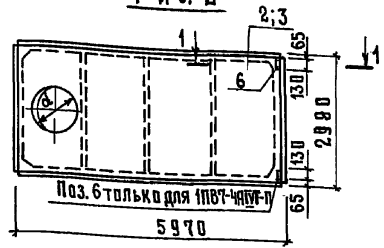


Рис. 3

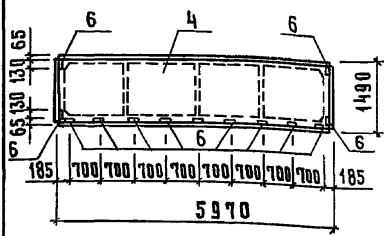


Рис. 4

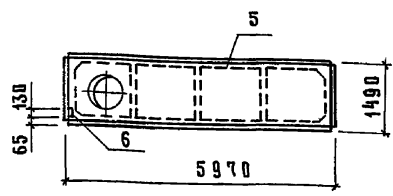
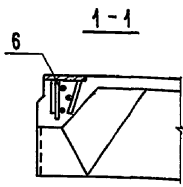
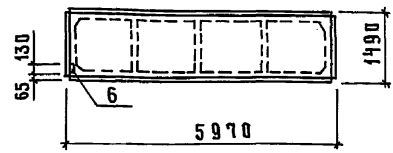


Рис. 5



Привязка		
ИНВ. N		

801-5-32.85КЖИ 2-6.00.00 СБ

Нач. отд.	Гомзяков	<i>Гомзяков</i>
Н. контр.	Скворцова	<i>Скворцова</i>
Пл. констр.	Теляковский	<i>Теляковский</i>
Гл. спец.	Юдин	<i>Юдин</i>
Ст. инж.	Литвинова	<i>Литвинова</i>
Инж.	Горилько	<i>Горилько</i>

Плита покрытия ПГ
(1 ПГ-ЧАНТ-ПА; 1 ПВТ-ЧАНТ-ПА;
1 ПВ4-ЧАНТ-ПА; 2 ПГ-2АНТ-ПА;
2 ПВ4-2АНТ-ПА; 2 ПГ-2АНТ-ПБ)
Сборочный чертёж

СТАДИЯ	МАССА	МАСШТАБ
Р	СМ. ТАБЛ. ЛИСТ 2	1:100
Лист 1	Листов 2	

ГИПРОНИСЕЛЬХОЗ

ИНВ. N ПОДЛ. ПОДПИСЬ И ДАТА ВЗАИМ. ИНВ. N

Альбом II

Ведомость расхода стали на дополнительные закладные изделия

Марка элемента	Изделия закладные										Примечание	
	Арматура класса		Прокат марки						Всего кг			
	А III		В ст 3 кп 2									
	ГОСТ 5781-82		ГОСТ 103-76									
	Ø10		Итого	8×110		Итого						
1ПГ-4АШТ-Па	0,10		0,10	1,80		1,80					1,90	
1ПВ7-4АШТ-Па	0,05		0,05	0,90		0,90					0,95	
1ПВ4-4АШТ-Па	0,05		0,05	0,90		0,90					0,95	
2ПГ-2АШТ-Па	0,05		0,05	0,90		0,90					0,95	
2ПВ4-3АШТ-Па	0,05		0,05	0,90		0,90					0,95	
2ПГ-2АШТ-Пб	0,65		0,65	11,7		11,7					12,35	

Обозначение	Марка	Рис.	Масса, кг
КЖИ2-6.00.00	1ПГ-4АШТ-Па	1	2250
-01	1ПВ7-4АШТ-Па	2	2850
-02	1ПВ4-4АШТ-Па	2	2900
-03	2ПГ-2АШТ-Па	5	1230
-04	2ПВ4-3АШТ-Па	4	1530
-05	2ПГ-2АШТ-Пб	3	1230

Привязан

Инв. №

801-5-32.85 КЖИ2-6.00.00 СБ

Лист

2

Инв. № подл. Подпись и дата Взам. инв. №

Инв. № подл.	Подпись и дата	Взам. инв. №
--------------	----------------	--------------

Альбом II

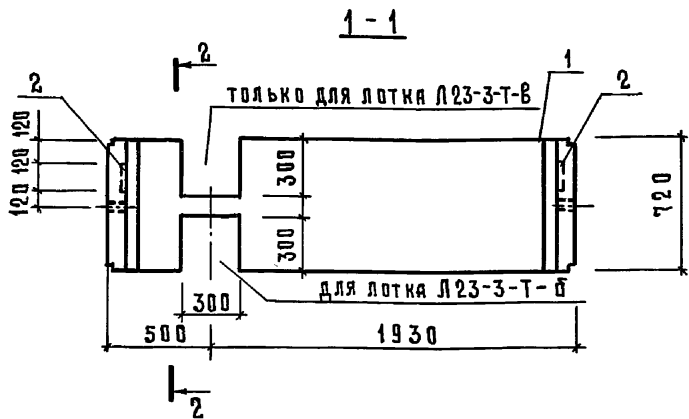
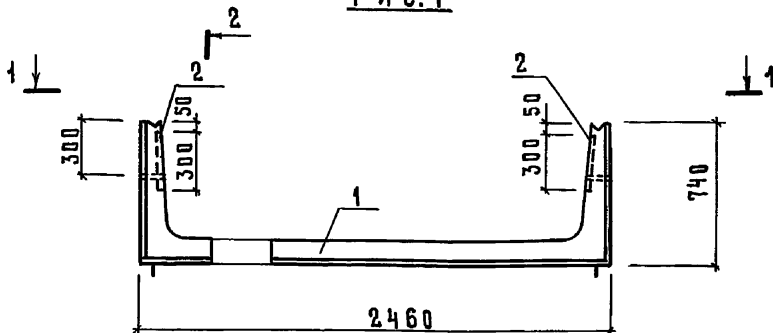
Формат	Зона	Поз.	Обозначение	Наименование	Количество на исполнение КЖИ 2-7.00.00						Примечание
					-	01	02				
				<u>Документация</u>							
А4			КЖИ 2-7.00.00 СБ	Сборочный чертеж	⊗	⊗	⊗	⊗			
А4			КЖИ 2-ТУ1	Технические условия	⊗	⊗	⊗	⊗			
				<u>Сборочные единицы</u>							
А4	1		3.006.1-2/82 вып. 1-1	Лоток Л23д-3-Т	1	1	1				
А3	2		3.006.1-2/82 вып. 1-3	Изделие закладное МТ	2	2	2				

20790-02 65

				801-5-32.85 КЖИ 2-7.00.00			
Привязан				Нач. отд.	Гомзяков	<i>Гом</i>	
				Н.контр.	Скворцова	<i>Скворцова</i>	20/84
				Гл. констр.	Теляковский	<i>Теляковский</i>	10/84
				Гл. спец.	ЮДИН	<i>ЮДИН</i>	
				Ст. инж.	Мяляшина	<i>Мяляшина</i>	
Инв. №				Инж.	Горилько	<i>Горилько</i>	
				Лоток Л23д-3-Т			Стадия
				(Л23д-3-Т-а; Л23д-3-Т-б; Л23д-3-Т-в)			Лист
							Листов
							Р
							1
				ГИПРОНИС ЕЛЬХОЗ			
				ФОРМАТ А4			

Альбом II

Рис. 1



Пазы в торцах лотков условно не показаны.

Привязан			
Инв. №			

801-5-3285КЖИ 2-7.00.00 СБ

Нач. отд.	Гомзяков	<i>Гомзяков</i>
Н. контр.	Скворцова	<i>Скворцова</i> 2184
Гл. констр.	Теляковский	<i>Теляковский</i>
Гл. спец.	Иudin	<i>Иudin</i>
Ст. инж.	Малашкина	<i>Малашкина</i>
Инж.	Горилько	<i>Горилько</i>

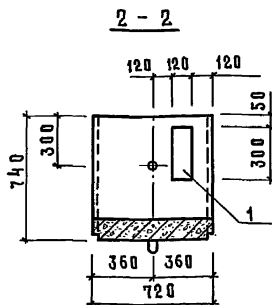
Лоток Л23д-3-Т
(Л23д-3-Т-а; Л23д-3-Т-б; Л23д-3-Т-в)

Сборочный чертёж

Стадия	Масса	Масштаб
Р	см. табл. лист 2	
Лист 1	Листов 2	

ГИПРОНИСЕЛЬХОЗ

Инв. № Подпись и дата Взам. инв. №



Обозначение	Марка	Рис.	Масса, кг
КЖИ2-7.00.00	Л 23Д - 3 - Т - а	1	900
-01	Л 23Д - 3 - Т - б	1	900
-02	Л 23Д - 3 - Т - в	1	900

**Ведомость расхода стали
на дополнительные закладные изделия**

Марка элемента	Изделия закладные					Всего кг
	Арматура класса А III ГОСТ 5781-82		Прокат марки Вст 3 кп 2 ГОСТ 103-76			
	φ 8	Итого	-120×6	-40×6	Итого	
Л 23Д - 3 - Т - а	0,4	0,4	3,4	1,0	4,4	4,8
Л 23Д - 3 - Т - б	0,4	0,4	3,4	1,0	4,4	4,8
Л 23Д - 3 - Т - в	0,4	0,4	3,4	1,0	4,4	4,8

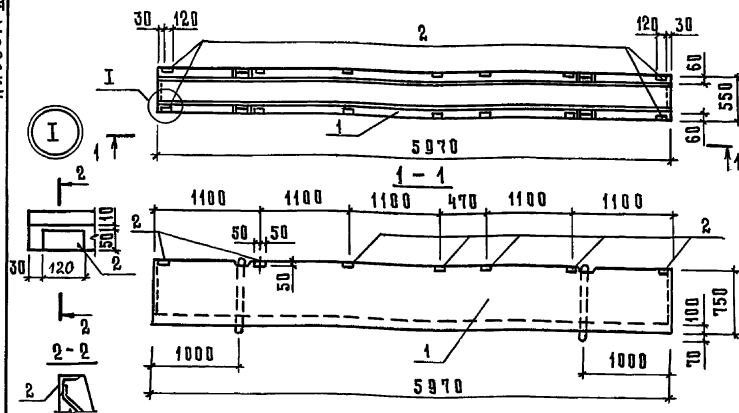
Привязан

Инв. №			

801-5-3285КЖИ 2-7.00.00СБ

Лист
2

Альбом II



Формат	Зона	Поз.	Обозначение	Наименование	Код	Примечание
				<u>Сборочные единицы</u>		
А4	1		3.818.9-2 вып.0	Лоток 2ЛК597.55.75	1	
А4	2		1.400-15 вып.1	Изделие закладное МН541	14	

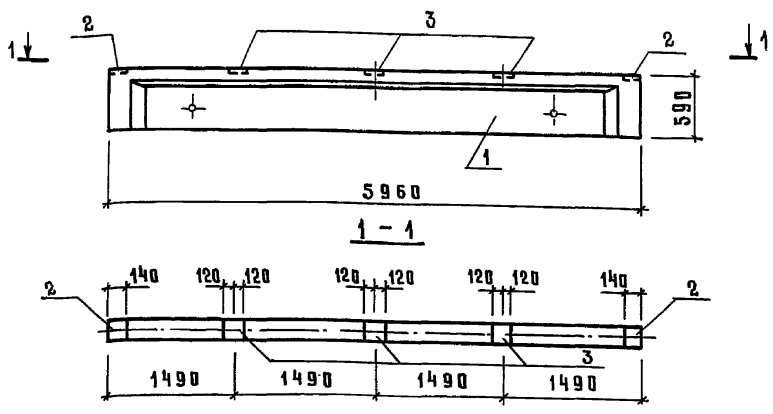
Ведомость расхода стали на дополнительные закладные изделия

Марка элемента	Изделия закладные				Всего кг	Привязан
	Арматура класса		Прокат марки			
	А III		Вст 3 кп 2			
	ГОСТ 5781-82		ГОСТ 8509-72			
	φ 8	Итого	150×5	Итого		
2ЛК597.55.75а	2,80	2,80	5,32	5,32	8,12	
						инв. N

801-5-3285 КЖИ 2-8.00.00

Нач. отд.	Гомзяков	<i>[Signature]</i>	Лоток 2ЛК597.55.75а	Стадия	Масса	Масштаб
Н. контр.	Скворцова	<i>[Signature]</i>		Р	2000	
Гл. констр.	Теляковский	<i>[Signature]</i>		Лист	Листов 1	
Гл. спец.	Юдин	<i>[Signature]</i>		ГИПРОНИСЕЛЬХОЗ		
Ст. инж.	Мялашина	<i>[Signature]</i>				
Ст. инж.	Литвинова	<i>[Signature]</i>				

Альбом II



ФОРМАТ	Зона	Поз.	Обозначение	Наименование	Кол.	Примечание
				<u>Сборочные единицы</u>		
А3		1	1.462.1-10/80 вып.1	Балка 1БСТ6-2АIVT-П	1	
А3		2	1.462.1-10/80.2-100	Изделие закладное М5	2	
А3		3	1.462.1-10/80.2-110	Изделие закладное М6	3	

Ведомость расхода стали на дополнительные закладные изделия

Марка элемента	Изделия закладные				Всего кг	
	Арматура класса А III		Прокат марки Вст3 кп 2			
	Гост 5781-82		Гост 103-76			
	Ø 8	Итого	6x140	6x190		
1БСТ6-2АIVT-П	0,96	0,96	2,56	3,72	6,28	7,24

Привязан	
Инв. №	

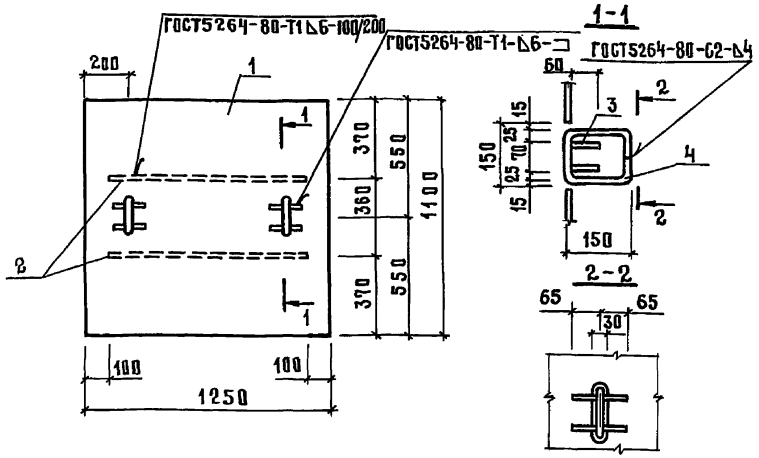
Инв. и подл. Подпись и дата Взам.инв.№

801-5-32.85КЖИ 2-9.00.00

<p style="font-size: 1.5em; font-weight: bold;">Балка 1БСТ6-2АIVT-П.1</p>	<table border="1"> <tr> <th>Стадия</th> <th>Масса</th> <th>Масштаб</th> </tr> <tr> <td>Р</td> <td>1150</td> <td>1:50</td> </tr> <tr> <td colspan="2">Лист</td> <td>Листов 1</td> </tr> </table>	Стадия	Масса	Масштаб	Р	1150	1:50	Лист		Листов 1
Стадия	Масса	Масштаб								
Р	1150	1:50								
Лист		Листов 1								
ГИПРОНИСЕЛЬХОЗ										

Нач. отд.	Гамзяков	<i>[Signature]</i>
Н.контр.	Скворцова	<i>[Signature]</i>
Гл.констр.	Теляковский	<i>[Signature]</i>
Гл. спец.	Иudin	<i>[Signature]</i>
Ст. инж.	Малашина	<i>[Signature]</i>
Ст. инж.	Литвинова	<i>[Signature]</i>

Альбом II



ФОРМАТ	ЗНАЧ	ПОЗ.	Обозначение	Наименование	Кол	Примечание
				<u>ДЕТАЛИ</u>		
Б4	1		КЖИ2-0.00.06	Лист ромб. 0-ПН-5×1100×1250 Б. ст 3 кп 2 ГОСТ 8565-77	1	58,00 кг
Б4	2		КЖИ2-0.00.07	Полоса Б-8×60 ГОСТ 103-76 В ст 3 кп 2 ГОСТ 535-79		
				В=930	2	3,51 кг
Б4	3		- 01	В=130	4	0,49 кг
Б4	4		КЖИ2-0.00.08	∅16АІ ГОСТ 5781-82 В=470	2	0,85 кг

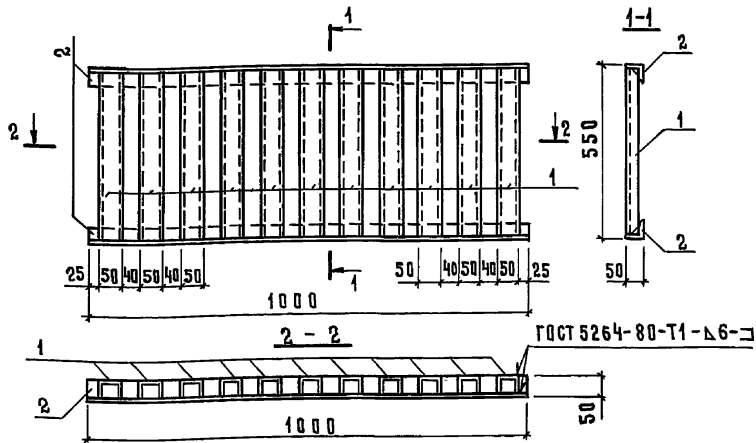
Привязан			
Инв. №			

Инв. № подл. Подпись и дата Взам. инв. №

Нач. ОТД	Гамзяков	<i>Гамзяков</i>	
Н. контр.	Сиварцова	<i>Сиварцова</i>	
Гл. констр.	Теляковский	<i>Теляковский</i>	
Гл. спец.	Надин	<i>Надин</i>	
Ст. инж.	Мадьяшина	<i>Мадьяшина</i>	
Инж.	Гарилько	<i>Гарилько</i>	

801-5-32.85 КЖИ2-0.03.00			
КРЫШКА МЕТАЛЛИЧЕСКАЯ КМ1	СТАДИЯ	МАССА	МАСШТАБ
	Р	60,68	1:20
	Лист	Листов 1	
ГИПРОНИСЕЛЬХОЗ			

Альбом II



ФОРМАТ	ЗОНА	Поз.	ОБОЗНАЧЕНИЕ	Наименование	КОЛ.	ПРИМЕЧАНИЕ
Б4	1		КЖИ 2-0.00.09	<u>Д Е Т А Л И</u> Швеллер 5 ГОСТ 8240-72 Вст 3 кл 2 ГОСТ 535-79		
				р=540	11	2,61 кг
Б4	2		КЖИ 2-0.00.10	Уголок 5-36*36*4 ГОСТ 8509-72 Вст 3 кл 2 ГОСТ 535-79		
				р=1000	2	2,16 кг

Привязан

Инв. №

801-5-32.85 КЖИ 2-0.04.00

Нач. отд.	Гомзяков	<i>Гомзяков</i>
Н. контр.	Скворцова	<i>Скворцова</i>
Гл. констр.	Теляковский	<i>Теляковский</i>
Гл. спец.	Юдин	<i>Юдин</i>
Ст. инж.	Мапашина	<i>Мапашина</i>
Ст. инж.	Литвинова	<i>Литвинова</i>

Решётка металлическая
МР 1

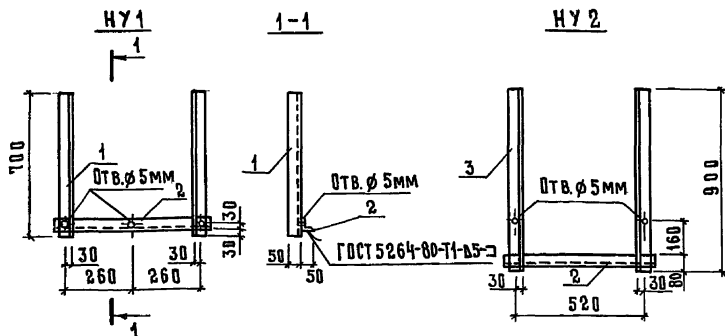
Стадия | Масса | Масштаб

Р | 33,0 | 1:10

Лист | Листов 1

ГИПРОНИСЕЛЬХОЗ

Альбом I



ФОРМАТ	ЗОНА	ПОЗ.	Обозначение	Наименование	Кол.	Примечание
				<u>НУ 1</u>		
				<u>Д Е Т А Л И</u>		
Б4	1		КЖИ 2-0.00.11	Уголок Б-50×50×5 ГОСТ 8509-72 ВстЗкл 2 ГОСТ 535-79	2	2,64 кг
Б4	2		- 01	С-700	1	2,26 кг
				<u>НУ 2</u>		
				<u>Д Е Т А Л И</u>		
Б4	1		- 02	Уголок Б-50×50×5 ГОСТ 8509-72 ВстЗкл 2 ГОСТ 535-79	2	3,39 кг
Б4	2		- 01	С-900	1	2,26 кг

Привязан

ИНВ. N

801-5-32.85 КЖИ 2-0.05.00

Нач. отд.	Гомзяков	<i>Гом</i>
Н. контр.	Скворцова	<i>Скворцова</i> 19 84
Гл. констр.	Теляковский	<i>Теляковский</i>
Гл. спец.	Юдин	<i>Юдин</i>
Ст. инж.	Малашина	<i>Малашина</i>
Ст. инж.	Литвинова	<i>Литвинова</i>

Натяжное устройство ну
(НУ1; НУ2)

СТАДИЯ | МЯССА | МЯСШТАБ

Р | 7,54 | 1:20
9,04

ЛИСТ | ЛИСТОВ 1

ГИПРОНИСЕЛЬХОЗ

Инв. № подл.	Подпись и дата	Взам. инв. №

Альбом II

ФОРМАТ	ЭЛН	Поз.	Обозначение	Наименование	Количество на исполнение КЖИ2-0.06.00						Примечание
					—	01					
				<u>Документация</u>							
А4			КЖИ2-0.06.00 СБ	Сборочный чертёж	×	×					
А4			КЖИ2-ТУ2	Технические условия	×	×					
				<u>Сборочные единицы</u>							
Б4	1		КЖИ2-0.00.11-03	Уголок Б-50×5×5 ГОСТ8509-72 Вст3кп2 ГОСТ535-79							
				φ=550	2						2,07 кг
Б4	2		-04	φ=590	4						2,22 кг
Б4	3		-05	φ=400	4						1,51 кг
Б4	4		-06	φ=990	4						3,73 кг
Б4	5		КЖИ2-0.00.12	Уголок Б-75×75×7 ГОСТ8509-72 Вст3кп2 ГОСТ535-79							
				φ=1305	2						10,39 кг
Б4	6		-01	φ=1880	1						14,96 кг

20790-02 73

Привязан

Инв. №			

Нач. отд.	Гомзяков	<i>Гомзяков</i>	
Н.контр.	Скворцова	<i>Скворцова</i>	29 84
Гл. констр.	Теляковский	<i>Теляковский</i>	29 84
Гл. спец.	Юдин	<i>Юдин</i>	
Ст. инж.	Малашина	<i>Малашина</i>	
Ст. инж.	Литвинова	<i>Литвинова</i>	

801-5-32.85 КЖИ2-0.06.00 СБ

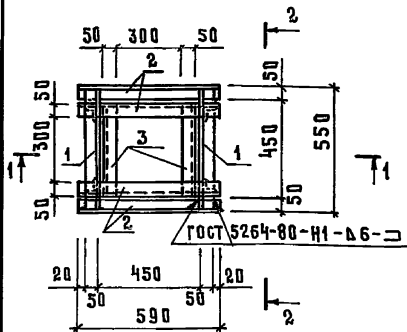
Опорная рама ОР
(ОР3; ОР4)

Стадия	Лист	Листов
Р		1
ГИПРОНИСЕЛЬХОЗ		

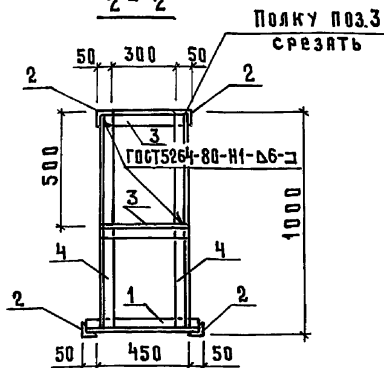
формат А4

Альбом II

Рис. 1



2-2



1-1

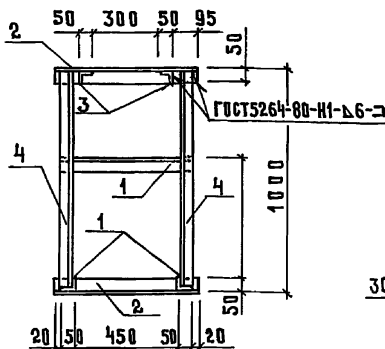
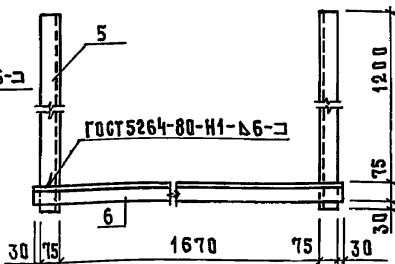


Рис. 2



Ив. № подл. Подпись и дата. Взвм. инв. №

Обозначение	рис.	Масса, кг	Примечание
КЖИ2-0.10.00	1	32,98	
	2	35,74	

Привязан		
Ив. №		

801-5-32.85КЖИ2-0.06.00 СБ

Нач. отд.	Гомзяков	<i>Гомзяков</i>
Н. контр.	Скворцова	<i>Скворцова</i>
Гл. спец.	Теляковский	<i>Теляковский</i>
Сл. спец.	Юдин	<i>Юдин</i>
Ст. инж.	Мялшина	<i>Мялшина</i>
Ст. инж.	Литвинова	<i>Литвинова</i>

Опорная рама ОР.
(ОРЗ; ОРЧ)
Сборочный чертёж

Стадия	Масса	Масштаб
Р	см. табл.	1:20
Лист	Листов 1	
ГИПРОНИДЕЛЬХОЗ		

Инв. и подл.	Подпись и дата	Взам. инв. №
--------------	----------------	--------------

Альбом II

ФОРМАТ	ЗОНА	ПОЗ	Обозначение	Наименование	Количество на исполнение КЖИ2-0.07.00						Примечание
					-	01	02				
				<u>Документация</u>							
А4			КЖИ2-0.07.00 СБ	Сборочный чертеж	×	×	×				
А4			КЖИ2-ТУ2	Технические условия	×	×	×				
				<u>Детали</u>							
Б4	1		КЖИ2-0.00.13	Полоса Б-6×185 ГОСТ103-76 Вст3 кп2 ГОСТ535-79							
				В=502	2	2					4,49 кг
			-01	В=517			2				4,62 кг
Б4	2		-02	В=305	2						2,73 кг
			-03	В=440		2					3,84 кг
			-04	В=1250			2				11,19 кг

20790-02 75

Привязан				Нач. отд.	Гомзяков	<i>[Подпись]</i>	801-5-32.85 КЖИ2-0.07.00		
				Н. контр.	Скворцова	<i>[Подпись]</i>	Изделия металлические МИ		
				Гл. консте	Теляковский	<i>[Подпись]</i>	Стация	Лист	Листов
				Гл. слес.	Юдин	<i>[Подпись]</i>	Р	1	2
				Ст. инж.	Малашина	<i>[Подпись]</i>	ГИПРОНИСЕЛЬХОЗ		
				Инж.	Горилько	<i>[Подпись]</i>			
Инв. №									

Копировала Косецкова

Формат А4

Инв. № подл.	Подпись и дата	Взам. инв. №

Альбом II

Формат	Зона	Поз.	Обозначение	Наименование	Количество на исполнение КЖИ2-0.07.00										Примечание		
					-	01	02										
Б4		3	КЖИ2-0.00.14	Уголок Б-63*63*6 ГОСТ8509-72													
				Вст3кп2 ГОСТ535-79													
				Ø=628	2	2											3,59 кг
			-01	Ø=643			2										3,68 кг
Б4		4	-02	Ø=317	2												1,81 кг
			КЖИ2-0.00.14 - 03	Уголок Б-63*63*6 ГОСТ8509-72													
				Вст3кп2 ГОСТ535-79													
				Ø=452		2											2,60 кг
			-04	Ø=1262			2										7,22 кг
Б4		5	КЖИ2-0.00.03-02	Ø10A1 ГОСТ5781-82 Ø=320	6	6	12										0,20 кг

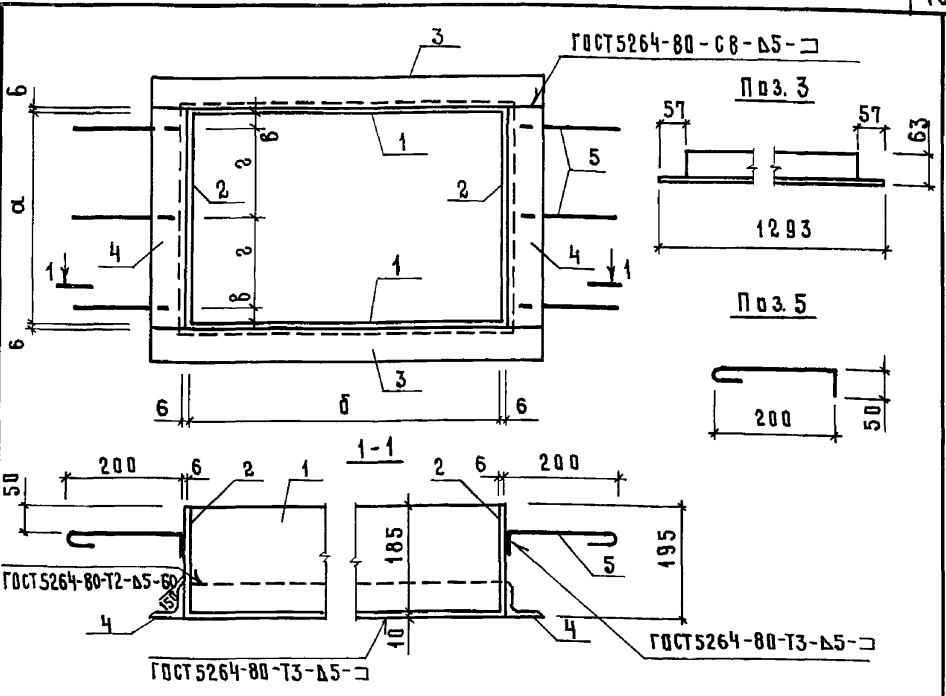
20790-20-06102-76

Привязки			
Инв. №			

801-5-32.85 КЖИ2-0.07.00

Лист
2

Альбом II

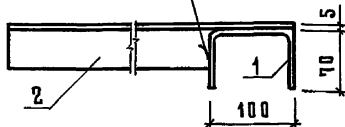


Обозначение	Марка	РАЗМЕРЫ				Масса кг	Примечание
		α	β	γ	δ		
КЖИ2-0.07.00	МИ1	305	490	125	27,5	26,44	
-01	МИ2	440	490	170	25	30,24	
-02	МИ3	1250	505	225	65	55,82	

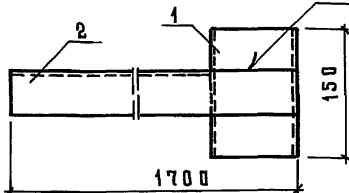
Инв. № подл.	Подпись и дата	Взам. инв. №	Привязан		
			Инв. №		

			801-5-32.85КЖИ 2-0.07.00 СВ			
Нач. отд.	Гомзяков	<i>Гомзяков</i>	Изделия металлические МИ (МИ-1 ... МИ-3) Сборочный чертёж	Стадия	Масса	Масштаб
Н.контр.	Скворцова	<i>Скворцова</i>		Р	см. табл.	1:50
Гл. констр.	Теляковский	<i>Теляковский</i>				
Гл. спец.	Юдин	<i>Юдин</i>		Лист	Листов 1	
Ст. инж.	Малашина	<i>Малашина</i>		ГИПРОНИСЕЛЬХОЗ		
Инж.	Горилько	<i>Горилько</i>				

ГОСТ 5264-80-Г1-Д6-□



ГОСТ 5264-80-Н1-Д4



Формат	Зона	Поз.	Обозначение	Наименование	Код.	Примечание
				<u>Д е т а л и</u>		
Б4	1		КЖИ2-0.00.15	Швеллер ГН-100×70×4 ГОСТ 8278-75 Вст 3 кп 2 ГОСТ 535-79		
				b=150	1	1,06 кг
Б4	2		КЖИ2-0.00.11-07	Уголок Б-50×50×5 ГОСТ 8509-72 Вст 3 кп 2 ГОСТ 535-79		
				b=1700	1	6,41 кг

Изм. и инв. №

Изм. и дата

Привязан

инв. №

801-5-32.85 КЖИ2-0.00.00

Нач. отд.	Гомзяков	<i>[Signature]</i>
И. контр.	Скворцова	<i>[Signature]</i>
Гл. констр.	Теляковский	<i>[Signature]</i>
Гл. спец.	Нудин	<i>[Signature]</i>
Ст. инж.	Малыгина	<i>[Signature]</i>
Ст. инж.	Литвинова	<i>[Signature]</i>

Изделие соединительное
МН I

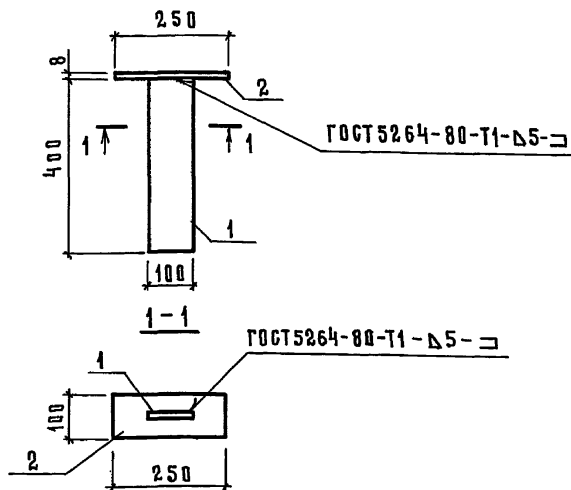
Стаядя Масса Масштаб

Р 7,47 1:5

Лист Листов 1

ГИПРОНИСЕЛЬХОЗ

Альбом II



Формат Зона	Поз.	Обозначение	Наименование	Кол.	Примечание	
			<u>Д е т а л и</u>			
Б4	1	КЖИ2-0.00.16-01	Полоса			
				Б-8×100 ГОСТ103-76 ВстЗ кп 2 ГОСТ535-79		
				В=400	2	2,51 кг
Б4	2	-02		В=250	2	1,57 кг

Привязан

Инв. №

801-5-32.85КЖИ 2-0.10.00

Нач. отд.	Гомзяков	<i>Гомзяков</i>
Н. контр.	Скворцова	<i>Скворцова</i>
Гл. конст.	Теляковский	<i>Теляковский</i>
Гл. спец.	Юдин	<i>Юдин</i>
Ст. инж.	Малашина	<i>Малашина</i>
Инж.	Горилыко	<i>Горилыко</i>

Изделие соединительное

М 2

Стадия | Масса | Масштаб

Р

8,16

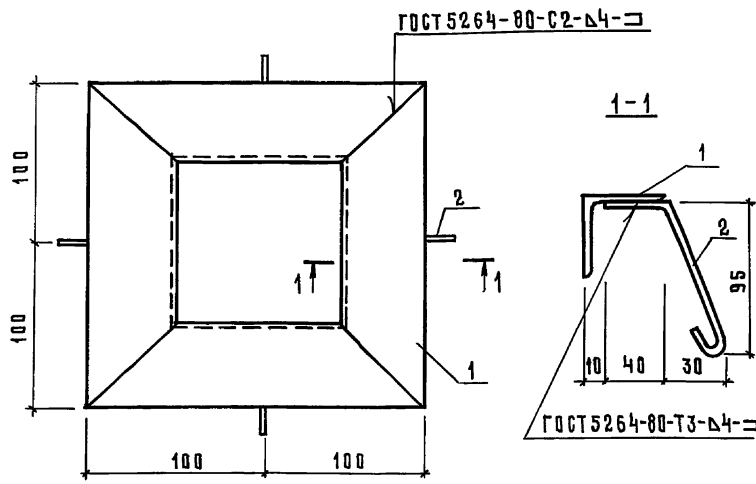
Лист

Листов 1

ГИПРОНИСЕЛЬХОЗ

20190-02 80 формат А4

Альбом II



ФОРМАТ ЗНАЧ.	Поз.	Обозначение	Наименование	Кол.	Приме- чание
			<u>ДЕТАЛИ</u>		
Б4	1	КЖИ 2-0.00.11-07	Уголок 5-50x50x5 ГОСТ 8509-72 Вст 3 кп 2 ГОСТ 535-79		
			С-200	4	0,75 кг
Б4	2	КЖИ 2-0.00.01-06	φ 6 А I ГОСТ 5701-75 С-190	4	0,05 кг

Привязан			
Инв. №			

Инв. подл. Подпись и дата Взам. инв. №

801-5-32.85 КЖИ 2-0.11.00		
Нач. отд. И.контр. Гл. конст. Гл. спец. Ст. инж. Ст. инж.	Гомзяков Скворцова Теляковский Юдин Мялишина Литвинова	<i>[Signatures]</i>
	Рамка металлическая РМ1	
Этадия	Масса	Масштаб
Р	3,20	1:20
Лист	Листов 1	
ГИПРОНИС ЕЛЬХЭС		