

ТИПОВОЙ ПРОЕКТ

813-2-40.87.

СЕКЦИОННОЕ ХРАНИЛИЩЕ
СЕМЕННОГО КАРТОФЕЛЯ
ВМЕСТИМОСТЬЮ 500 ТОНН

(для районов с расчетной зимней температурой наружного воздуха минус 20°С)

АЛЬБОМ III

Строительные изделия.

22518 - 03
ЦЕНА 4-Б4

ОТПУСКНАЯ ЦЕНА
НА МОМЕНТ РЕАЛИЗАЦИИ,
УКАЗАНА В СЧЕТ-НАКЛАДНОЙ

						Привязан	

Илл. № 9

ТИПОВОЙ ПРОЕКТ

ВЗ 2-40.87.

СЕКЦИОННОЕ ХРАНИЛИЩЕ СЕМЕННОГО КАРТОФЕЛЯ ВМЕСТИМОСТЬЮ 500 ТОНН

(для районов с расчетной зимней температурой наружного воздуха минус 20°C)

АЛЬБОМ III СОСТАВ ПРОЕКТА

- Альбом I Пояснительная записка. Схема генплана. Технология производства. Холодоснабжение. Автоматизация автоматических процессов. Гидовое электрооборудование. Связь и сигнализация.
- Альбом II Архитектурно-строительные решения. Конструкции железобетонные. Конструкции металлические. Отопление и вентиляция. Внутренние водопровод и канализация.
- Альбом III Строительные изделия.
- Альбом IV Стены.
- Альбом V Спецификации оборудования.
- Альбом VI Ведомости потребности в материалах.

© ЦИТП Госстроя СССР, 1988

Утвержден

институтом «Гипрпроектсельпром»

Приказ № 107 от 16.07.87

введен в действие
институтом «Гипрпроектсельпром»

Приказ № 107 от 16.07.87

Разработан
институтом «Гипрпроектсельпром»
Госагропрома СССР

Главный инженер института

Главный инженер проекта



А. Д. Бутенко

Г. А. Хлебников

					Привязан	

Инв. л.

Альбом №
Титульный проект

Обозначение	Наименование	Стр.
АС	содержание альбома (начало)	2
АС	содержание альбома (окончание)	3
АРЦ.0100	Изделие соединительное МД1. сборочный чертёж.	4
АРЦ.0002	Изделие соединительное МД2	5
АРЦ.0300	обвязка (0Б1, 0Б2, 0Б3, 0Б10, 0Б11)	6
АРЦ.0400	обвязка (0Б4, 0Б5, 0Б7, 0Б8)	7
АРЦ.0500	обвязка (0Б6, 0Б9)	8
АРЦ.0600	обвязка 0Б12	9
КДЦ.0700	Щит (Щ1...Щ6).	10
КМЦ.Д0	Документ описания	11
КМЦ.010000	Колонна К1	12
КМЦ.020000	Колонна К2	13
КМЦ.030000	Колонна К3	14

Обозначение	Наименование	Стр.
КМЦ.040000	Колонна К4	15
КМЦ.050000	Колонна К5	16
КМЦ.060000	Колонна К6	17
КМЦ.070000	Колонна К7	18
КМЦ.080000	Колонна К8	19
КМЦ.090000	Колонна К10	20
КМЦ.100000	Колонна К11	21
КМЦ.110000	Колонна К12	22
КМЦ.120000	Колонна К13	23
КМЦ.130000	Колонна К14	24
КМЦ.140000	Колонна К15	25
КМЦ.150000	Колонна К16	26
КМЦ.160000	Колонна К17	27
КМЦ.170000	Колонна К18	28
КМЦ.180000	Колонна К19	29
КМЦ.190000	Колонна К21	30

Лит. Копия. Подпись и дата. Взам. инв. №

Привязан:		
Лит. №:		
Н. Контр. Ткач	18.03.87	Т. н. 813-2-40.87. АС
Начальн. репало	18.03.87	
ГШП Алевников Ф.И.	18.03.87	
Содержание альбома.		Страниц / лист / листов
		РП 1 2
		ГИПРОНИСЕЛЬПРОМ
		г. Орел

Копировал Омельченко

22518-03 3

формат А3

Альбом III

Титульный проект

Обозначение	Наименование	Стр.
КМЦ.200000	Балка (Б1... Б5)	31
КМЦ.210000	Плита (П5, П6)	32
КМЦ.22000000	Перекрышка ПР1	33
КМЦ.22010000	Каркас пространственный (КР1... КР3)	34
КМЦ.22000100	Каркас плоский (КР1... КР4).	35
КМЦ.22000200	Каркас плоский КРБ	36
КМЦ.230000СБ	Панель стеновая (ПС2, ПС3) сборочный чертёж.	36
КМЦ.240000	Панель стеновая ПС4	37
КМЦ.250000	Панель стеновая ПС10	38
КМЦ.260000	Панель стеновая (ПС11, ПС12)	39
КМЦ.270000	Панель стеновая (ПС13, ПС16)	40
КМЦ.280000 СБ	Панель стеновая (ПС14, ПС15) сборочный чертёж.	41
КМЦ.290000	Панель стеновая ПС17.	42
КМЦ.300000	Панель стеновая (ПС18, ПС19)	43
КМЦ.310000	Накладка НС1	44
КМЦ.320000	Изделие закладное МН1	44
КМЦ.330000	Изделие закладное МН2	45
КМЦ.340000	Изделие соединительное МС1	46

Обозначение	Наименование	Стр.
КМЦ.350000	Изделие соединительное МС6	46
КМЦ.360000	Изделие соединительное МС2	47
КМЦ.370000	Изделие соединительное МС3	47
КМЦ.380000	Изделие соединительное МС4	48
КМЦ.390000	Изделие соединительное МС5	49
КМЦ.400000	Изделие соединительное МС7	50
КМЦ.410000	Изделие соединительное (МС8, МС9)	50
КМЦ.420000	Изделие соединительное МС10	51
КМЦ.430000	Изделие соединительное (МС11, МС12)	52
КМЦ.440000	Изделие соединительное МС13	53
КМЦ.450000	Изделие соединительное МС14	54
КМЦ.460000	Изделие соединительное МС15	54
КМЦ.470000	Изделие соединительное МС16	55
КМЦ.480000	Изделие соединительное МС17	56
КМЦ.490000	Изделие соединительное МС18	57
КМЦ.500000	Сетка (С1, С2)	58
КМЦ.510000	Щитер ЩБ1	59
		1

Привязан:

ИНВ. N-			

Т.п. 813-2-40.87.

ДС

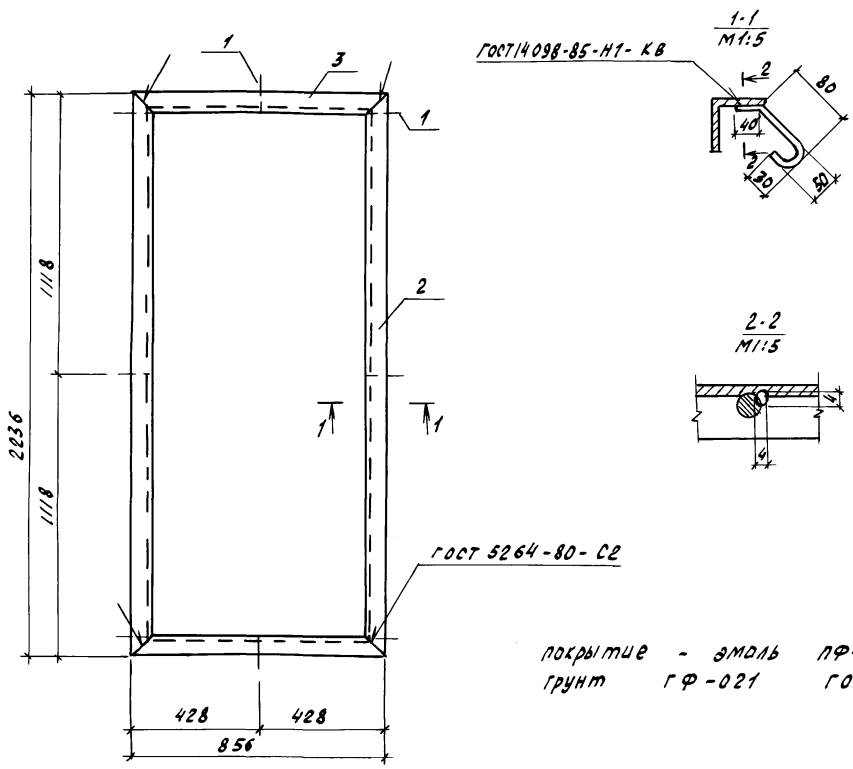
Лист

2

Альбом VII

Туповой проект

Шаб. и подш. подпись и дата Виза инженера



покрытие - эмаль ПФ-133 серая ГОСТ 926-82 VII, 411-А
 грунт ГФ-021 ГОСТ 25129-82.

Привязан				Т.п. 813-2-40.87 АРМ 0100 СБ				
ИНВ.И				Изделие соединительное МД I		Сталь	Масса	Масштаб
						рп	30,70	1:10
						Лист	Листов 1	
				ГИПРОИЗСЕЛЬПРОМ г.Орен				

Н.контр.	Ткач	<i>[Signature]</i>	9.03.87
Гл.свед.	Делало	<i>[Signature]</i>	9.03.87
Гл.контр.	Тимошенко	<i>[Signature]</i>	9.03.87
Рук.сект.	Колесников	<i>[Signature]</i>	9.03.87
Рук.гр.	Сачков	<i>[Signature]</i>	9.03.87
Инж.	Макарова	<i>[Signature]</i>	9.03.87
Пров.	Неверовская	<i>[Signature]</i>	9.03.87

22518-03 5

Копировал Зубкова

Формат А4

Альбом №

Типовой проект

ЦНБ.ИП.И.Л. Покрытие шпата ФВМШН.И.Л.

Формат 300x210	Лист	Обозначение	Наименование	Кол.	Примечание
			<u>Документация</u>		
A3		АРЦ 0100ББ	Сборочный чертёж		
			<u>АРЦ 0100</u>		
			<u>Детали</u>		
Б4	1	АРЦ 0101	Ф6А1ГОСТ5781-82, E-200	8	0,04УКг
Б4	2	АРЦ 0102	Углок. 63x63x5-БГОСТ8509-86 Ст.3 спл-1 ГОСТ5335-79 E-2236	2	10,75Кг
Б4	3	АРЦ 0103	Углок. 63x63x5-БГОСТ8509-86 Ст.3 спл-1 ГОСТ5335-79 E-2856	2	4,11Кг

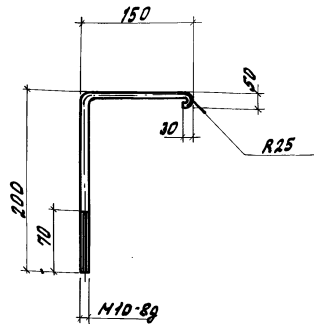
Привязан

ЦНБ.И

И.КОНТ. Ткач	Р.П.	9.03.87	Изделие соединительное МА2	Стандарт	Лист	Листов
И.СПЕЦ. Репало	И.П.	9.03.87				
И.КОНСТ. Тимошенко	И.П.	9.03.87				
Р.К.СЕК. Колесникова	И.П.	9.03.87				
Р.К.СЕК. Сауков	И.П.	9.03.87				
ЦНМ. Макарова	И.П.	9.03.87	ГИПРОНИСЛЬПРОМ г. Орел			
ПРОВ. Неверовская	И.П.	9.03.87				

Копировал Омельченко

формат А4



Покрытие - эмаль ПФ-133 серая ГОСТ 326-82 VII; 4/1-1
Грунт ГФ-021 ГОСТ 25129-82.

Привязан

ЦНБ.И

ЦНБ.ИП.И.Л. Покрытие шпата ФВМШН.И.Л.

И.КОНТ. Ткач	И.СПЕЦ. Репало	И.КОНСТ. Тимошенко	Р.К.СЕК. Колесникова	Р.К.СЕК. Сауков	ЦНМ. Макарова	ПРОВ. Неверовская	т.п. 813-2-40.87. АРЦ 0002	Стандарт	Масев	Магистров
							Изделие соединительное МА2	РП	0,25	1:5
							А-1-10 ГОСТ 5781-82 E-420	Лист	Листов 1	
								ГИПРОНИСЛЬПРОМ г. Орел		

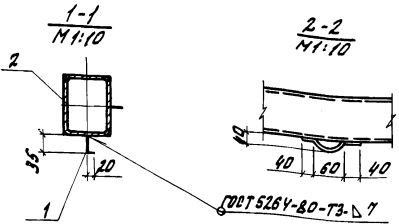
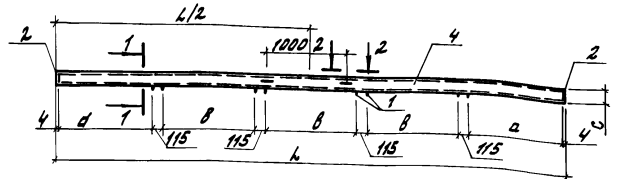
Копировал Омельченко

22518-03 6

формат А4

Альбом

Типовой проект



4. Покрытие - 412.

2. Сварка неказанных швов по ГОСТ 14038-85, тип соединения Н, способ сварки рш.

Обозначение	Марка	a, мм	b, мм	c, мм	L, мм	Масса, кг
АРЦ. 0300	0Б1	1056	1000	140	5580	73,7
-01	0Б2	1056	1000	160	5580	135,7
-02	0Б3	1016	960	140	5380	77,0
-03	0Б10	1126	1080	140	5980	85,2
-04	0Б11	1106	1080	160	5980	143,7

Формат	Лист	№	Обозначение	Наименование	Кол.	Примечание
				<u>Детали</u>		
Б4	1		АРЦ. 0301	Ф10 А1 ГОСТ 5781-82, E=60	8	0,04 кг
Б4	2		АРЦ. 0302	Лист №1 по ГОСТ 18903-74 вместе с ГОСТ 11637-73 160x120	2	0,6 кг
Б4	3		АРЦ. 0303	Ф10 А1 ГОСТ 5781-82, E=110	2	0,1 кг
<u>Переменные данные для исполнения</u>						
<u>АРЦ. 0300</u>						
<u>Детали</u>						
Б4	4		АРЦ. 0304	Г10 110x100x4 ТУ36-2287-80 вместе с ГОСТ 11637-73 E=5372	1	78,0 кг
<u>АРЦ. 0300-01</u>						
<u>Детали</u>						
Б4	4		АРЦ. 0304-01	Г10 160x120x6 ТУ36-2287-80 вместе с ГОСТ 11637-73 E=5372	1	134,0 кг
<u>АРЦ. 0300-02</u>						
<u>Детали</u>						
Б4	4		АРЦ. 0304-02	Г10 160x120x6 ТУ36-2287-80 вместе с ГОСТ 11637-73 E=5372	1	75,3 кг
<u>АРЦ. 0300-03</u>						
<u>Детали</u>						
Б4	4		АРЦ. 0304-03	Г10 160x120x4 ТУ36-2287-80 вместе с ГОСТ 11637-73 E=5952	1	83,5 кг
<u>АРЦ. 0300-04</u>						
<u>Детали</u>						
Б4	4		АРЦ. 0304-04	Г10 160x120x6 ТУ36-2287-80 вместе с ГОСТ 11637-73 E=5952	1	142,0 кг

Исполн. Т.К.У.
 Сверст. Р.Д.А.
 Провер. Г.И.Ш.
 Рук.пр. К.К.
 Шиф. К.К.
 Пров. К.К.

Т.п. 813-2-40.87. АРЦ. 0300

Станд. Масса Маштаб

Обвязка (0Б1, 0Б2, 0Б3, 0Б10, 0Б11).

РП см табл. 1:25

Лист Листов 7

ГИПРОНИСЛЬПРОМ
г.Орел

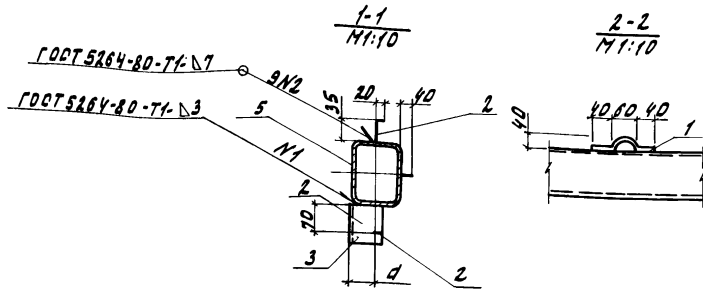
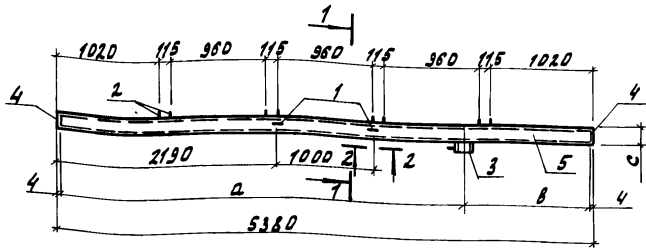
Привязан

Шв. N				
-------	--	--	--	--

Шиф. И табл. Подпись и дата. Взам. инв.

Альбом ЭП

Тыловой проект



1. Покрытие - ц.п.
2. Сварка неказанных швов по гост 5264-80, тип соединения И1, способ сварки Рш.

Обозначение	Марка	а мм	в мм	с мм	д мм	Масса, кг
АРЦ. 0400	084	3806	1566	140	55	78,8
-01	085	3805	1566	160	65	132,8
-02	087	1566	3806	140	55	77,6
-03	088	1566	3806	160	65	132,8

Формы	Зона	Таб.	Обозначение	Наименование	Кол.	Примечание
Детали						
БУ	1		АРЦ. 0401	Ф10А1 ГОСТ 5781-82, Р-170	2	0,1 кг
БУ	2		АРЦ. 0402	Ф10А1 ГОСТ 5781-82, Р-65	9	0,04 кг
БУ	3		АРЦ. 0403	Швеллер 180x80x5 ГОСТ 8278-83 Вет 3 кл 2 ГОСТ 14794-78 Р-100	1	1,02 кг
БУ	4		АРЦ. 0404	Лист 6-ПНН-4 ГОСТ 19003-74 Вет 3 кл 2 ГОСТ 14637-79 Р-100	2	0,6 кг
Переменные данные для исполнения						
АРЦ. 0400						
Детали						
БУ	5		АРЦ. 0405	ГНД 140x100x4 ТУ 36-2287-80 Р-5372 Вет 3 кл 2 ГОСТ 14637-79	1	75,0 кг
АРЦ. 0400-01						
Детали						
БУ	5		АРЦ. 0405-01	ГНД 180x120x6 ТУ 36-2287-80 Р-5372 Вет 3 кл 5 ГОСТ 14637-79	1	128,0 кг
АРЦ. 0400-02						
Детали						
БУ	5		АРЦ. 0405-02	ГНД 140x100x4 ТУ 36-2287-80 Р-5372 Вет 3 кл 2 ГОСТ 14637-79	1	75,0 кг
АРЦ. 0400-03						
Детали						
БУ	5		АРЦ. 0405-03	ГНД 180x120x6 ТУ 36-2287-80 Р-5372 Вет 3 кл 5 ГОСТ 14637-79	1	128,0 кг

И.контр.	ТКАУ	18.03.87
В.проект.	РАПАЛО	16.03.87
И.констр.	УШОШЕНКО	16.03.87
Р.к.смет.	КОПЕНКОВА	16.03.87
Р.к.зр.	КОПЕНКОВА	16.03.87
Ц.и.н.	ВЕЛКИН	16.03.87
Проб.	КОПЕНКОВА	16.03.87

Т.п. 813-2-40.87. АРЦ. 0400

Обвязка (081, 085, 087, 088).

Стадия	Масштаб	Масштаб
РП	с.м.	1:25
Лист	Листов 1	

ГИПРОНИДЕЛЬПРОМ
г. ДРЕН

Привязан

Ц.и.н. И

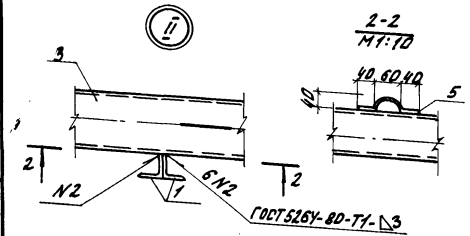
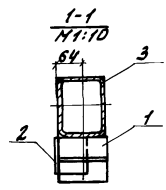
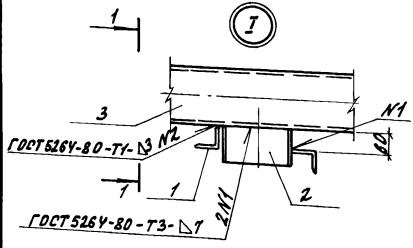
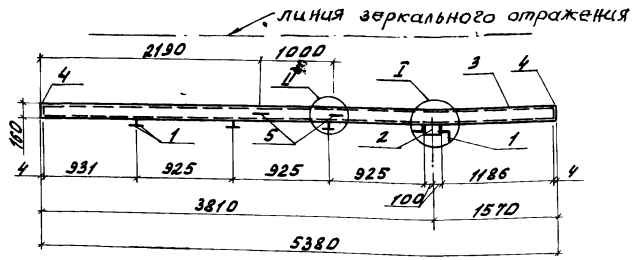
Копировал Омельченко

22518-03 8

форма 3 А

Ц.и.н.проект. Подпись и дата выполнения

АРЦ.0500-изображено
АРЦ.0500-01-зеркальное отражение



Обозначение	Марка
АРЦ.0500	056
-01	059

Формат	Знак	Проз.	Обозначение	Наименование	Кол.	Примечание
Детали						
64		1	АРЦ.0501	Шлока 6316345-6-ГОСТ 8509-86 Вст3кп2ГОСТ 535-79	8	0,58 кг
64		2	АРЦ.0502	Швеллер 180-80-4-ГОСТ 8278-83 Вст3кп2ГОСТ 11494-76	1	1,02 кг
64		3	АРЦ.0503	ГНО-160М20-6Т346 228Т-80 Вст3кп2ГОСТ 14637-79	1	129,0 кг
64		4	АРЦ.0504	Лист 160М20-4-ГОСТ 19023-74 Вст3кп2ГОСТ 14637-79	2	0,6 кг
64		5	АРЦ.0505	Ф10А I ГОСТ 5781-82, e=170	2	0,1 кг

1. Покрытие - ц2
2. сварка неуказанных швов по гост 5264-80, тип соединения И, способ сварки Рш.

ЦНВ.К.мод.1 Подпись и дата Вып.инж.И

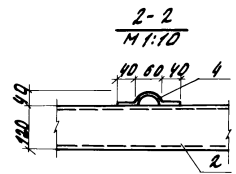
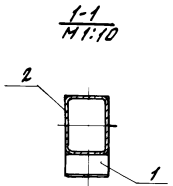
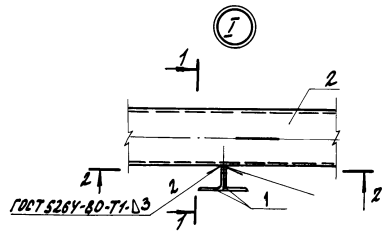
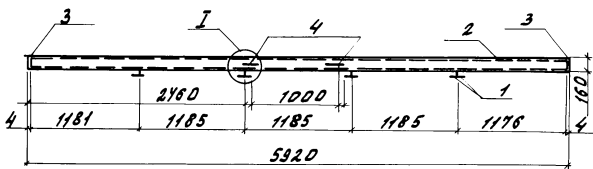
И.КОНТРА	Ткач	16.03.87
И.СВЯТО	Репало	16.03.87
И.СВЯТО	Тимошенко	16.03.87
РУК.СЕКТО	Колесников	16.03.87
РУК.ЗР	Карпенков	16.03.87
ЦНВ.	Белкин	16.03.87
Пров.	Карпенков	16.03.87

Т.п. 813-2-40.87.		АРЦ.0500	
обязка (056, 059).	Ставь	Масса	Масштаб
	РП	136.1	1:25
		Лист	Листов
		ГНПРОИНСЕЛЬПРОМ г.Орел	

Привязан				
ЦНВ.И				

Альбом 2/1
Типовой проект

Альбом
Технический проект



Формы Зона	Поз.	Обозначение	Наименование	Кол.	Приме- чание
			<u>Детали</u>		
Б4	1	АРЦ. 0601	Укладк 83x62x5-8 ГОСТ 8509-86, Вст3 кп2 ГОСТ 535-79 2-120	8	0,58 кг
Б4	2	АРЦ. 0602	ГНО-160x120x6ТУ36-2287-80, Вст3 кп2 ГОСТ 14637-79 2-5940	1	142,5 кг
Б4	3	АРЦ. 0603	Лист Б-ПН-НО-4 ГОСТ 18903-74, Вст3 кп2 ГОСТ 14637-79 160x120	2	0,6 кг
Б4	4	АРЦ. 0604	Ф10А I ГОСТ 5181-82, 2-170	2	0,1 кг

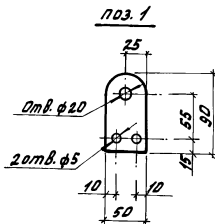
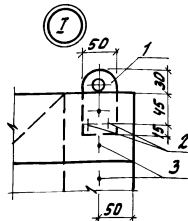
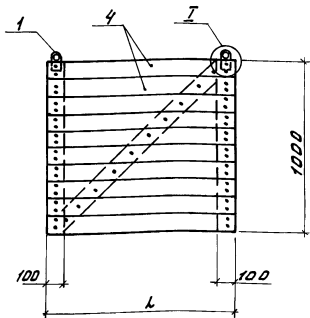
1. Покрытие - Ч 12.
2. Сварка не указанных швов по ГОСТ 14098-85, тип соедине-
ния Н1, способ сварки Рш.

Исполн. ТКАЧ	Диз.	02.04.82	Т.п. 813-2-40.87.	АРЦ. 0600
Авторыч. ДРОБЛД	Пр.	16.03.83		
Пр. констр. ШИШЕНКО	Пр.	06.03.87		
Рук. экз. Карпенкова	К.К.	16.03.87		
Инж. БЕЛГАН	К.К.	16.03.87		
Проб. Карпенкова	К.К.	16.03.87	Обвязка 0512	Студия Масса Масштаб
Привязан			Р/П 148.5	1:25
ЦНВ.Н			Лист 1 из 1	
			ГНПРОНИСЕЛЬПРОМ г. Орел.	

Имя и фамилия Подписавшего и Дата Взаимосвязи

Альбом

Тыловой проект



Обозначение	Марка	h, мм
- АРЦ.0700	щ1	1100
-01	щ2	1060
-02	щ3	905
-03	щ4	1170
-04	щ5	1180
-05	щ6	1165

1. Щиты щ3, щ4, щ6 выполняются без МСЛ.

Формат	Зона	Пос.	Обозначение	Наименование	Кол.	Примечание
				<u>Детали</u>		
		1	АРЦ.0701	Лист Б-ПЧ-40-30 ГОСТ 19303-74 Вот 3 кл 2 ГОСТ 16523-70	2	0,108
				<u>Стандартные изделия</u>		
		2		Шуруп Г. 4x50.016 ГОСТ 1144-80	4	
		3		Гвоздь КЗ-70 ГОСТ 4028-63	50	
			<u>Переменные данные для исполнений</u>			
			<u>АРЦ.0700</u>			
			<u>Материалы</u>			
		4		Доска 25x100 ГОСТ 24454-80	-	0,035 м ³
			<u>АРЦ.0700-01</u>			
			<u>Материалы</u>			
		4		То же как для АРЦ.0700	-	
			<u>АРЦ.0700-02</u>			
			<u>Материалы</u>			
		4		Доска 25x100 ГОСТ 24454-80	-	0,031 м ³
			от АРЦ.0700-3 до АРЦ.0700-5			
			<u>Материалы</u>			
		4		Доска 25x100 ГОСТ 24454-80	-	0,036 м ³

ЦНХ и ПДА. Получить и сдать взамен

Привязан					
ЦНВ.А-					

Н.КОНТА	Г.КОВ	18.03.87
Л.КОНТА	РЕПАЛО	18.03.87
Л.КОНТА	ТИНДШЕНКО	18.03.87
Р.К.С.С.К.	КОВЕНЦОВ	18.03.87
Р.К.З.Р.	КАРПЕНКОВА	18.03.87
ЦНМ.	БЕЛКШИ	18.03.87
Пров.	КАРПЕНКОВА	18.03.87

Т.п. 813-2-40.87.

АРЦ.0700

Щит (щ1+щ6).

Сталь	Масса	Масштаб
РП	-	1:20
Лист		Листов 1
ГИПРОНИС ЕЛЬПРОМ		
г.Орел		

Копировал Омельченко

22518-03 11

формат А3

Альбом

Тиловой проект

- 1. Знак \blacklozenge на балках и колоннах нанести несмываемой краской.
- 2. Закладные детали железобетонных изделий (колонн, балок, плит покрытия и стеновых панелей) на глубину 50мм от поверхности железобетонного изделия должны быть покрыты слоем цинка толщиной 0.12мм (способом металлизации), согласно требованиям СНиП 2-0311-85.
- 3. Для колонн марки К10...К19 принять бетон повышенной плотности с маркой по водонепроницаемости W4-и с водоцементным отношением в/ц не более 0,55.
- 4. Материал стеновых панелей по серии 1.8321-9-керамзитобетон объемной плотностью 100кг/м³.
- 5. Марка стали для изготовления закладных изделий Вст.3 кл.2 по ГОСТ 380-71. Класс стали С38/23, а монтажных петель - Вст.3 кл.2 или Вст.3 кл.2 по ГОСТ 380-71 класса АІ.

- 6. Марка легкого бетона по морозостойкости для изготовления стеновых панелей по серии 1.832.1-9-F25.
- 7. Марка тяжелого бетона по морозостойкости для изготовления стеновых панелей по цифре 1481, вып.1-F75.
- 8. Марка бетона по морозостойкости для плит П5, П6 F75, марка бетона по водонепроницаемости для плиты П5-W4.

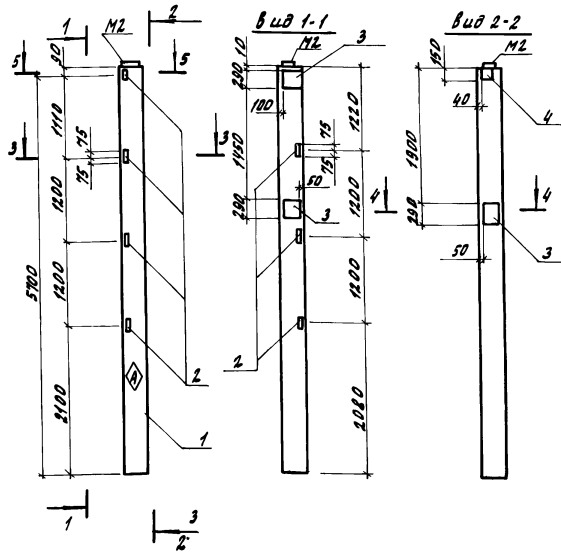
Шнв.м.под. Подпись и дата. Взам.инв.л.

И.контр		Ткач	<i>[Signature]</i>	10.03.87	Т.п. 813-2-40.87	А0	Стадия	Лист	Листов
Исполн		Редало	<i>[Signature]</i>	10.03.87					
Т.д.контр		Тимошенко	<i>[Signature]</i>	10.03.87					
Рук.скт.		Колесников	<i>[Signature]</i>	10.03.87					
Рук.эр.		Карпенкова	<i>[Signature]</i>	10.03.87					
Ст.техн.		Мухомова	<i>[Signature]</i>	10.03.87	Документ описания	гипрпронисельпром г.Прел	РП		1
Проб.		Щелетинников	<i>[Signature]</i>	10.03.87					
Инв.л									

Копировал Муратова

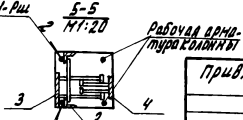
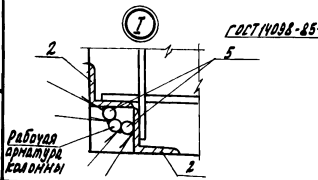
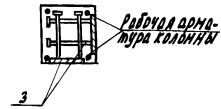
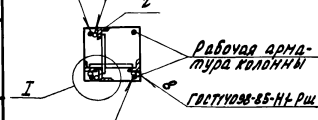
22518-03 12

Формат А3



3-3
М 1:20

4-4
М 1:20



Формат	Зона	Поз.	Обозначение	Наименование	Кол.	Примечание
				<u>Документация</u>		
А3			КМЦ.А.0	Документ описания		
			1.400-6/76, вып.1	Унифицированные закладные детали сборных железобетонных конструкций зданий промышленных предприятий		
				<u>В оборотные единицы</u>		
		1	1.823.1-2.1 100-24	Колонна 1К57.3-2-А	1	
		2	1.400-6/76, вып.1, лист 54	Изделие закладное М1-13	7	
		3	1.400-6/76, вып.1, лист 53	Изделие закладное М1-11-3	3	
		4	1.400-6/76, вып.1, лист 36	Изделие закладное М6-1	1	
				<u>А детали</u>		
Б4	5		КМЦ. 01.0001	Ф16А ШГОСТ 5781-82, e=150	12	

Ведомость расхода стали на дополнительные закладные детали, кг

Марка элемента	Изделия закладные												Всего	Общий расход
	Арматура класса А-III						Прокат марки Вст 3 кп2							
	ГОСТ 5781-82						ГОСТ 8509-86		ГОСТ 19903-74					
	φ16	φ14	φ12	φ10	Штоко	Штоко	Штоко	Штоко	Штоко	Штоко	Штоко	Штоко		
1К57.3-2-А	2,3	3,9	1,4	0,4	8,6	10,5	10,5	16,2	1,4	0,3	17,9	37,0	37,0	

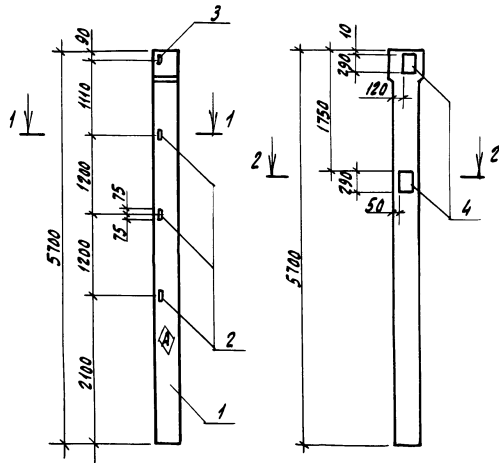
Материал	Точка	Вид
Арматура	Резало	18.03.87
Арматура	Гумениченко	18.03.87
Арматура	Колеников	18.03.87
Арматура	К.К.	18.03.87
Арматура	Скрябин	18.03.87
Арматура	Шенгелин	18.03.87

Т.п.	813-2-40.87.	КМЦ. 010000
Сталь	Масса	Масштаб
Колонна к1.	РП 1,28Т	1:50
	Лист	Листов 1
	ГИПРОНИСДЕПРОМ 2.08.81	

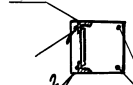
Признак			
ИНВ.И			

Альбом

Типовой проект



1-1
М 1:20



ГОСТ 4098-85-Н1-Рш
Рабочая арматура колонны

2-2
М 1:20



Рабочая арматура колонны

Формат	Зона	Лист	Обозначение	Наименование	Кол.	Примечание
				Аккумуляция		
A3			КЖИ. А0	Документ описания		
			1.400-6176, Вып. 1	Унифицированные закладные детали сборных железобетонных конструкций зданий промышленных предприятий		
				Сборочные единицы		
		1	1.823.1-2.1 200-23	Колонна 2к 57.3-1-А	1	
		2	1.400-6176, Вып. 1, лист 54	Изделие закладное М1-13	3	
		3	1.400-6176, Вып. 1, лист 54	Изделие закладное М1-14	1	
		4	1.400-6176, Вып. 1, лист 98	Изделие закладное М1-11-3	2	

Ведомость расхода стали на дополнительные закладные детали, кг

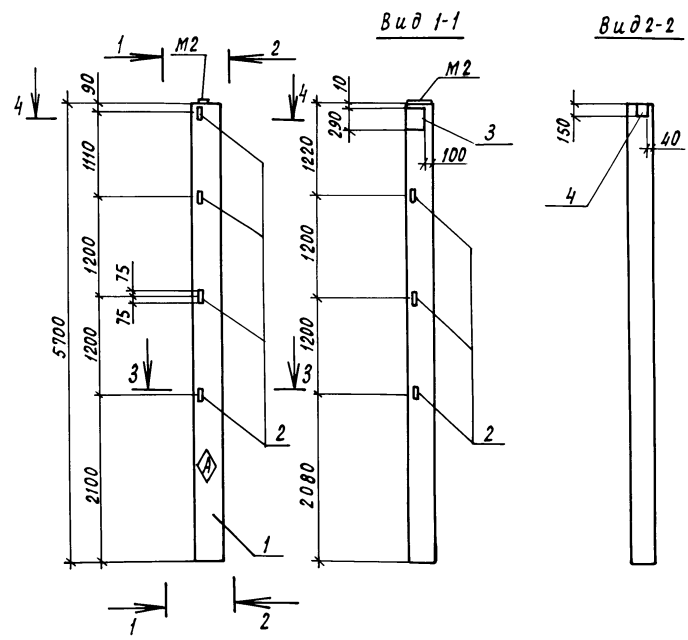
Марка элемента	Изделия закладные						Общий всего расход		
	Арматура класса А-III		Прокат марки В ст 3 сп 2						
	ГОСТ 5781-82		ГОСТ 8509-85		ГОСТ 19903-74				
	φ14	φ12	Ум200	Ум200 δ=10	Ум200				
2к 57.3-1-А	2,6	0,9	3,5	6,0	6,0	10,8	10,8	20,3	20,3

И. контр. Ткач	И. контр. Репало	И. контр. Шоломчикова	И. контр. Карпенко	И. инженер-скрипачина	Пров. Шереметькина	М.С.Б.Т.	Т.п. 813-2-40.87.	КЖИ. 020000
							Колонна К2	Стадия Масса Масштаб
								РП 1.30т 1:50
								Лист Листов 1
								ГИПРОНИСЕЛЬПРОМ г. Орел

Привязан					
И. в. И.					

И. в. И. подл. Подпись и дата. Взам. инв. №.

Т.ч. л. в. о. ш. проект Альбом III

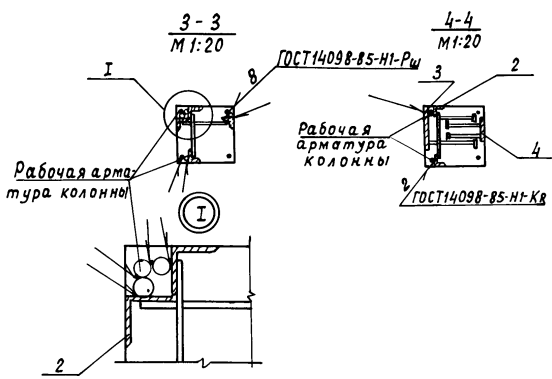


Формат	Зона	Поз.	Обозначение	Наименование	Кол.	Примечание
<u>Документация</u>						
A3			КМЦ. Д0	Документ описания		
			1.400-6/76, вып. 1	Унифицированные заводские детали сборных железобетонных конструкций зданий промышленных предприятий		
<u>Сборочные единицы</u>						
		1	1.823.1-2.1 100-24	Колонна 1К57.3-2-Б	1	
		2	1.400-6/76, вып. 1, лист 54	Изделие закладное М1-13	7	
		3	1.400-6/76, вып. 1, лист 53	Изделие закладное М1-Н-3	1	
		4	1.400-6/76, вып. 1, лист 96	Изделие закладное М6-1	1	
<u>Детали</u>						
Б4		5	КМЦ.030001	Фиг. А III ГОСТ 5781-82, L=150	12	

Ведомость расхода стали на дополнительные закладные детали, кг

Марка элемента	Изделия закладные										Всего	Общий расход	
	Арматура класса А-III					Прокат марки Вст 3кп2							
	ГОСТ 5781-82					ГОСТ 8509-86 ГОСТ 19903-74							
	φ16	φ14	φ12	φ10	Итого	φ16x5	φ10x5	φ8	φ6	Итого			
1К57.3-2-Б	2,9	1,3	1,4	0,4	6,0	10,5	10,5	5,4	1,4	0,3	7,10	23,6	23,6

И.в. № подл. Подпись и дата. Зам. инж.



И.контр.	Т.кач	И.спец.отв.	Репало	И.контр.	Тимошенко	Рук. сект.	Колесникова	Рук. гр.	Карпенкова	И.н.н.	Скрябина	Пров.	Щепетникова

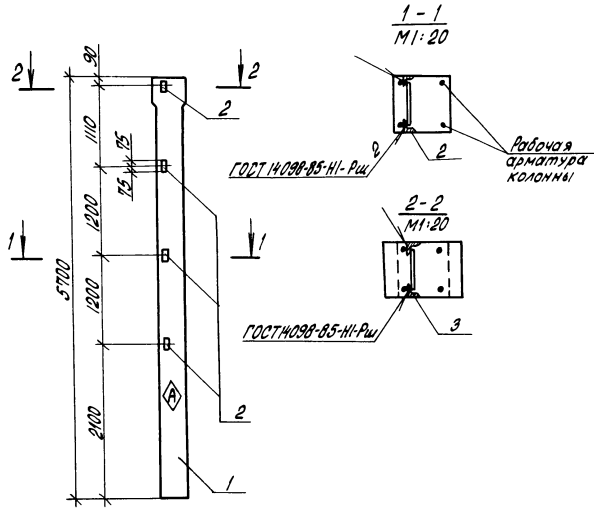
Т.п. 813-2-40.87.			КМЦ. 03 00 00		
Колонна К3	Стадия	Масса	Масштаб		
	РП	1,28т	1:50		
Лист			Листов 1		
ГИПРОНИС ЕЛЬПРОМ					

Привязан					
И.в. №					

22518-03 15

Антенный

Типовой проект



Формат	Дата	ГОСТ	Обозначение	Наименование	Кол.	Примечание
				<u>Документация</u>		
A3			КЖИ. 40 1.400-6/76, вып.1	Документ описания Унифицированные закладные детали сборных железобетон- ных конструкций зданий промышленных предприятий <u>Сборочные единицы</u>		
			1.823.1-2.1 200-23	Колонна 2К57.3-1-Б	1	
			2.1.400-6/76, вып.1, лист 54	Изделие закладное М1-13	4	

Ведомость расхода стали на дополнительные закладные детали, кг

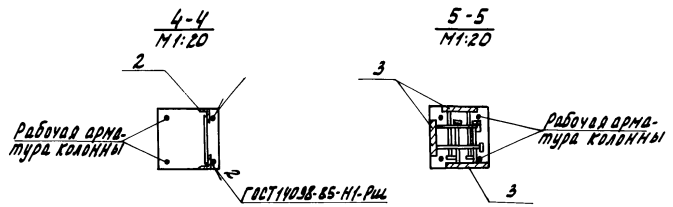
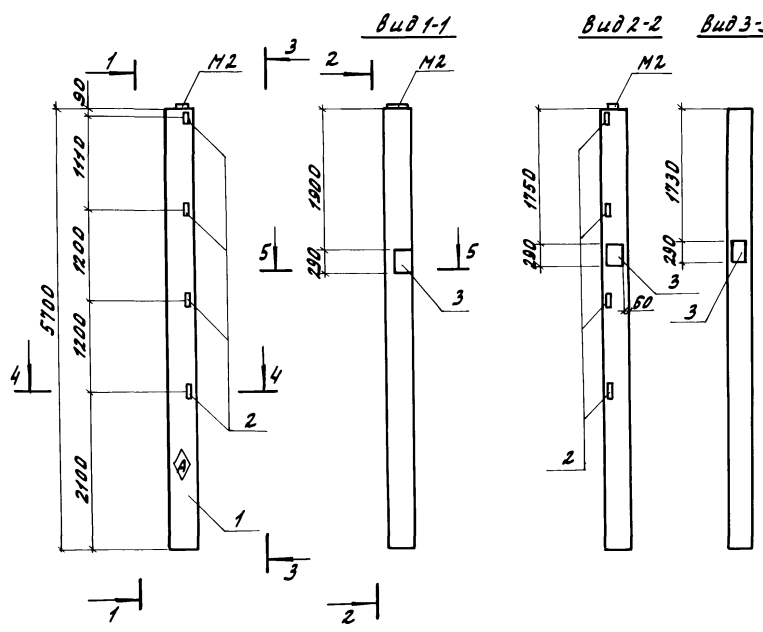
Марка элемента	Изделия закладные						Итого	Общий расход
	Арматура класса		Прокат марки		Итого	Итого		
	А-III		вст3кл2					
	ГОСТ 5781-82		ГОСТ 8509-86					
2К57.3-1-Б	φ12		Итого	Л63х5		Итого		
	0,9		0,9	6,0		6,0	6,9	

Иванов И.И. Подпись и печать инженера

И.КОНСТ.	Т.К.С.	1988.8	Т.п. 8/3-2-40.87.	КЖИ.04.00.00		
И.СПЕЦИ.	Р.П.Л.	1988.7				
И.КОНСТ.	Т.И.Ш.	1988.6				
И.КОНСТ.	П.С.С.	1988.5				
И.КОНСТ.	К.К.	1988.4				
Инженер	С.В.И.	1988.3	Колонна К4	Сталь	Масса	Масштаб
Проб.	С.В.И.	1988.2		РП	1.30т	1:50
	С.В.И.	1988.1		Лист	Листов 1	
				ГИПРОНИСЕЛЬПРОМ		
				г.Орел		

Привязан						
И.И.И.						

Альбом №
Типовой проект



Формат листа	Зона	№03.	Обозначение	Наименование	Кол.	Примечание
				Документация		
				КМШ. Д0		Документ описания
			1.400-6/76, Вып. 1	Унифицированные закладные детали сборных железобетонных конструкций зданий промышленных предприятий		
				Сборочные единицы		
		1	1.823.1-2.1 100-24	Колонна 1К57.3-2-В	1	
		2	1.400-6/76, Вып. 1, лист 54	Изделие закладное М1-13	4	
		3	1.400-6/76, Вып. 1, лист 53	Изделие закладное М1-11-3	3	

ведомость расхода стали на дополнительные закладные детали, кг

Марка элемента	Изделия закладные						Всего	Общий расход	
	Арматура класса А-III		Прокат марки Вст 3 кп 2						
	ГОСТ 5781-82		ГОСТ 8509-86		ГОСТ 19903-74				
	φ 14	φ 12	Шт 20	Л 63x5	Шт 20	Шт 20			
1К57.3-2-В	2.6	0.8	3.4	6.0	6.0	10.8	10.8	20.2	20.2

Исполн. ТКАУ	Пр. №22	Т.п. 813-2-40.87	КМШ. 05 00 00		
Исполн. РЕПАЛО	№0287				
Исполн. ИМОШЕНКО	№0387				
Исполн. КОЛОШЕНКО	№0387				
Рук. сект. КОЛОШЕНКО	№0387	Колонна К5	Сталь	Масса	Начштаб
Рук. зр. КАРПЕНКОВА К.К.	№0387		РП	1,28т	1:50
Исполн. СЕРОВИНА	№0387		Лист	Листов 1	
Проб. ШЕНТИЛИН	№0387			ГИПРОНИСЛЬПРОМ	
				г.Орел	

Привязан					
Инд. И.					

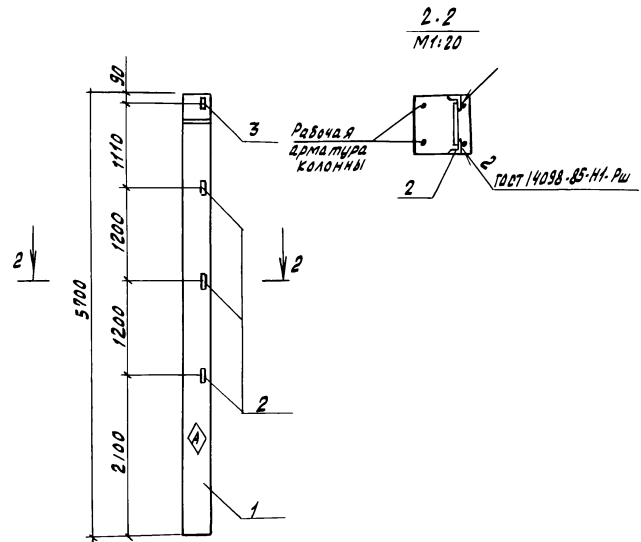
Копировал Омельченко

22518-03 17

формат А3

Имя, Подпись, Дата, Владелец

Аыдом йй
Тыловая праякт



Формат	Зона	Поз.	Обозначение	Наименование	Кол.	Примечание
				Документация		
A3			КНИ Д.0 1.400-6/76, Вып.1	Документ описания Унифицированные закладные детали сборных железобетонных конструкций зданий промышленных предприятий		
			1 1.823.1-2.1 200-23	Колонна 2к57.3-1-В	1	
			2 1.400-6/76, Вып.1, лист54	Изделие закладное М1-13	3	
			3 1.400-6/76, Вып.1, лист54	Изделие закладное М1-14	1	

Ведомость расхода стали на дополнительные закладные детали, кг

Марка элемента	Изделия закладные						Общий расход
	Арматура класса А-III		Прокат марки Вст 3кп2		Всего		
	ГОСТ 5781-82		ГОСТ 8509-86				
	φ12	Итого	φ63x5	Итого			
2к57.3-1-В	0.9	0.9	6.0	6.0	6.9	6.9	

ИНВ.№, Подпись и дата, Инициалы

И.контр. ТКАЧ	К.К.	№0387	Т.п. 813-2-40.87.	КНИ. 060000	
Гл.инж.от. Рогов Ю	К.К.	№0387			
Гл.инж.от. Тимошенко	К.К.	№0387			
Руч.смет. Колесникова	К.К.	№0387			
Инж. Карпова В	К.К.	№0387			
Инж. Скрябина	К.К.	№0387	Колонна К6	Станд. Масса	Масштаб
Пров. Шелестильникова	С.С.	№0387	рп	1.30т	1:50
			Лист	Листов 1	
			ГППРОИСПЕЛЬПРОМ г. Орел		

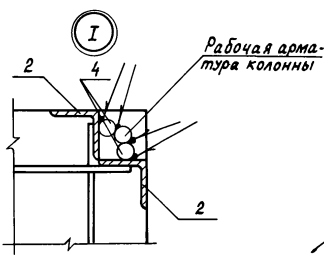
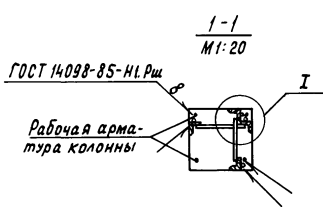
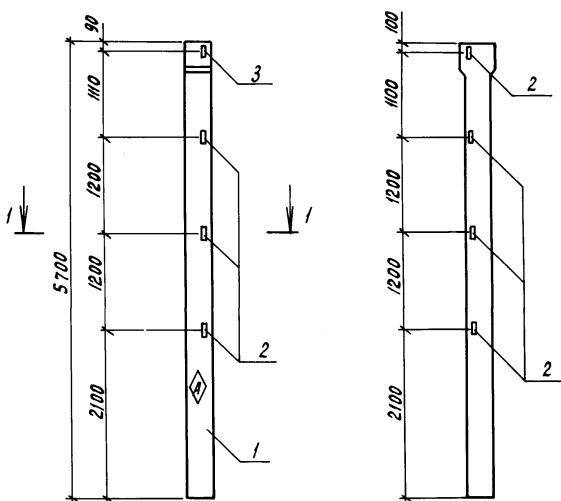
Привязан					
ИНВ.№					

22518-03 18

Копировал Зубаева

Формат А3

Типовой проект Альбом Ш



Формат	Зона	Поз.	Обозначение	Наименование	Кол.	Примечание
				<u>Документация</u>		
А3			КНИ. Д0	Документ описания		
			1.400-6/76, вып.1	Унифицированные закладные детали сборных железобетонных конструкций зданий промышленных предприятий		
				<u>Сборочные единицы</u>		
		1	1.823.1-2.1 200-23	Колонна 2К57.3-1-Г	1	
		2	1.400-6/76, вып.1, лист 54	Изделие закладное М1-13	7	
		3	1.400-6/76, вып.1, лист 54	Изделие закладное М1-14	1	
				<u>Детали</u>		
Б4	4		КНИ.070001	Ф16 А Ш ГОСТ 5781-82, l=150	16	

Ведомость расхода стали на дополнительные закладные детали, кг

Марка элемента	Изделия закладные						Общий расход
	Арматура класса А-Ш			Прокат марки В ст 3кл 2			
	ГОСТ 5781-82			ГОСТ 8509-86			
	Ф16	Ф12	Итого	163*5		Итого	
2К57.3-1-Г	3,8	1,7	5,5	12	12	17,5	17,5

Имя и подл. Подпись и дата, Взам.инв.№

Н.контр.	Ткач		
И.спец.отд.	Репало		
Т.к.констр.	Цимошенко		
Рук.сект.	Колесников		
Рук.гр.	Карленкова		
Инженер	Скрябина		
Пров.	Щепетильников		

Т.п. 813-2-40.87.		КНИ. 07 0000	
Колонна К7	рп	1,30т	1:50
Лист		Листов 1	
ГИПРОНИСЕЛЬПРОМ г.Орел			

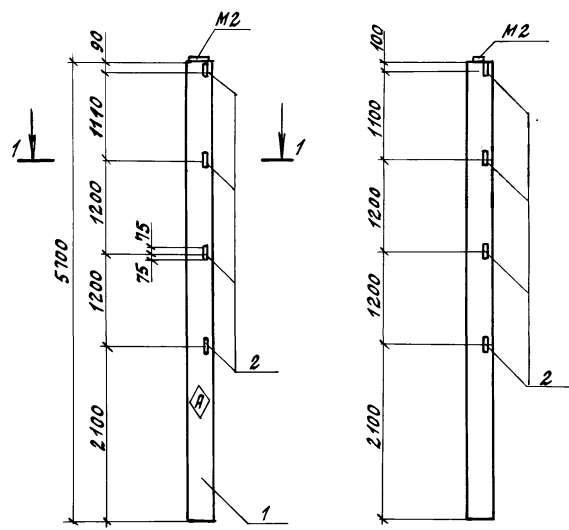
Привязан					
И.н.в.н.					

22518-03 19

Копировал Перельгина

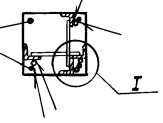
Формат А3

Тыловой проект Альбом 27



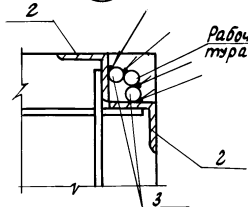
1-1
M1:20 ГОСТ 14098-85-НТ-Аш

Рабочая арматура колонны



Г

Рабочая арматура колонны



Имя, Инициалы, Подпись и дата, Взам. инв. №

Привязан

инв. №

Формат	Зона	Поз.	Обозначение	Наименование	Кол.	Примечание
				<u>Документация</u>		
А3			КЖИ ДО 1.400-6/76, вып.1	Документ описания унифицированные закладные детали сборных железобетонных конструкций зданий промышленных предприятий		
				<u>Сборочные единицы</u>		
		1	1.823.1-2.1 100-24	Колонна 1К57.3-2-Г	1	
		2	1.400-6/76, вып.1, лист 54	Изделие закладное М1-13	8	
				<u>Детали</u>		
Б4		3	КЖИ. 080001	Ф16А III ГОСТ 5781-82, L=150	16	

Ведомость расхода стали на дополнительные закладные детали, кг

Марка элемента	Изделия закладные						Всего	Общий расход
	Арматура класса А-III			Прокат марки Вст 3кп2				
	ГОСТ 5781-82			ГОСТ 8509-85				
	φ16	φ12	Итого	L63*5		Итого		
1К57.3-2-Г	3,8	1,6	5,4	12		12	17,4	

Н. контр.	Ткач	18.03.87
Л. спец. отв.	Репало	18.03.87
Л. контр.	Тимошенко	18.03.87
Рук. сект.	Колесников	18.03.87
Рук. гр.	Карпенкова К. К.	18.03.87
Инж.	Скрябина З. В.	18.03.87
Пров.	Щепетильникова С. И.	18.03.87

т. п. 813-2-40.87. - КЖИ. 080000

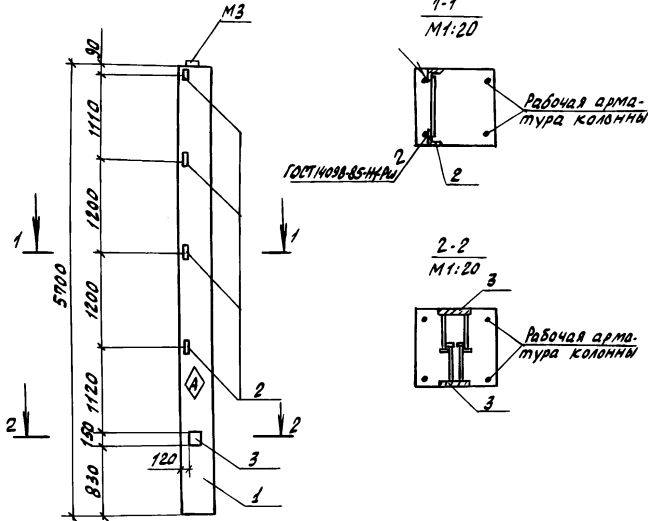
Колонна К8

Студия	Масса	Масштаб
РП	1,28т	1:50
Лист	Листов 1	
ГИПРОНИСЕЛЬПРОМ г. Орел		

22518-03 20

Мылом III

Типовой проект



Формат	Зона	Прз.	Обозначение	Наименование	Кол	Примечание
				<u>Документация</u>		
A3			КНИ Д0	Документ описания		
			1.400-6176, Вып.1	Унифицированные закладные детали сборных железобетонных конструкций зданий промышленных предприятий		
				Сборочные единицы		
		1	1.823.1-2.1 100-37	Колонна 1К57.4-5-А	1	
		2	1.400-6176, Вып.1, лист 54	Изделие закладное М-14	4	
		3	1.400-6176, Вып.1, лист 96	Изделие закладное М-6.1	2	

Ведомость расхода стали на дополнительные закладные детали, кг

Марка элемента	Изделия закладные							Всего	Общий расход
	Арматура класса		Прокат марки						
	А-III		Вст 3кп2						
	ГОСТ 5781-82		ГОСТ 8509-86		ГОСТ 19903-74				
φ12	φ10	Итого	Л63x5	Итого	Б=8	Б=6	Итого		
1К57.4-5-А	1.2	0.8	2.0	6.0	6.0	2.8	0.6	3.4	11.4

Шифр листа, Подпись и дата, М.П. и И.П.

Н. контр. ткач	18.03.87	Т.п. 813-2-40.87. КНИ. 090000	Колонна К10	Стадия	Масса	Масштаб
Аспец. от. Велло	18.03.87			рп	2.28т	1:50
Гл. констр. Тимошенко	18.03.87			Лист	Листов 1	
Рук. сект. Колеников	18.03.87			ГЦПРОИНСЕЛЬПРОМ		
Инж. Скрябина	18.03.87			г. Орел		
Пров. Шелетинский	18.03.87					

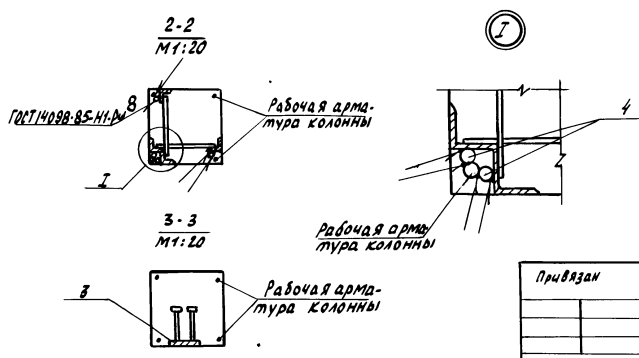
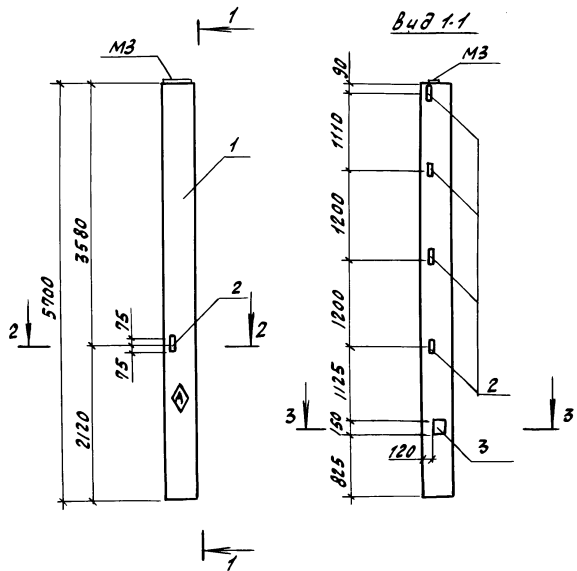
Привязан				
И.П. N				

Копировал Зубакова

22518-03 21

Формат А3

Альбом II
Титульный лист



Привязан				
И.В.Н.				

Формат	Зона	№3	Обозначение	Наименование	Кол.	Примечание
				<u>Документация</u>		
A3			КНИ Д0 1.400-6/76, Вып.1	Документ описания Унифицированные закладные детали сборных железобетонных конструкций зданий промышленных предприятий Сборочные единицы		
		1	1.823.1-2.1 100 - 37	Колонна К57.4-5-Б	1	
		2	1.400-6/76, Вып.1, лист 54	Изделие закладное М1-14	5	
		3	1.400-6/76, Вып.1, лист 96	Изделие закладное М6-1	1	
				<u>Детали</u>		
Б4		4	КНИ.1000.01	Ф16А ГОСТ 5781-82, L=150	4	

Ведомость расхода стали на дополнительные закладные детали, кг

Марка элемента	Изделия закладные								Общий расход		
	Арматура класса А-III				Прокат марки Ст3сп2						
	ГОСТ 5781-82				ГОСТ 8509-86		ГОСТ 19903-74				
	φ16	φ12	φ10	Итого	Л63x5	Итого	Б=8	Б=6		Итого	
К57.4-5-Б	1.0	1.5	0.4	2.9	7.5	7.5	1.4	0.3	1.7	12.1	12.1

И.контр.	Мкач	Ры	18.03.87
П.спец.д.	Репало	Ры	18.03.87
П.контр.	Ушоменко	Ры	18.03.87
Рук.сект.	Колесничко	Ры	18.03.87
Рук.гр.	Карпенкова	К.К.	18.03.87
И.м.т.	Скрябина	Зб-В	18.03.87
Пров.	Целотинский	СФ-5	18.03.87

Т.п. 813-2-40.87.		КНИ 100000	
Гладкая	Масса	Масштаб	
РП	2,28т	1:50	
Лист	Листов 1		
ГИПРОНИСЕЛЬПРОМ г.Орел			

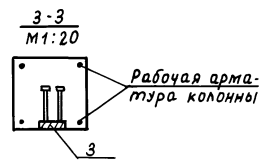
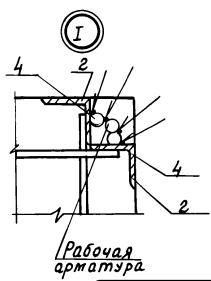
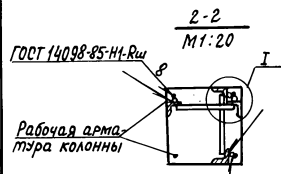
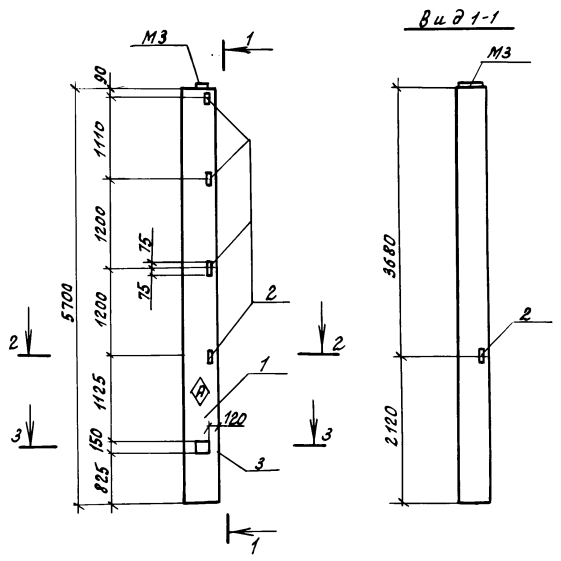
22518-03 22

Контроль Зубакова

Формат А3

И.В.Н. посл. Проверка и дата. Выпущено

Типовой проект Альбом III



Формат	Зона	Пос.	Обозначение	Наименование	Кол.	Примечание
				<u>Документация</u>		
A3			КЖИ АД 1.400-6/76, вып.1	Документ описания Унифицированные закладные детали сборных железобетонных конструкций зданий промышленных предприятий <u>Сборочные единицы</u>		
		1	1.823.1-2.1 100-37	Колонна 1К57.4-5-В	1	
		2	1.400-6/76, вып.1, лист 54	Изделие закладное М1-14	5	
		3	1.400-6/76, вып.1, лист 96	Изделие закладное МВ-1	1	
				<u>Детали</u>		
Б4		4	КЖИ. 110001	Ф16А III ГОСТ 5781-82, $\rho=150$	4	

Ведомость расхода стали на дополнительные закладные детали, кг

Марка элемента	Изделия закладные								Общий расход		
	Арматура класса А-III				Прокат марки Вст 3кп 2						
	ГОСТ 5781-82				ГОСТ 8509-86		ГОСТ 19903-74				
	Ф16	Ф12	Ф10	Итого	Л63*5	Итого	Б*8	Б*6		Итого	
1К57.4-5-В	1,0	1,5	0,4	2,9	7,5	7,5	1,4	0,3	1,7	12,1	12,1

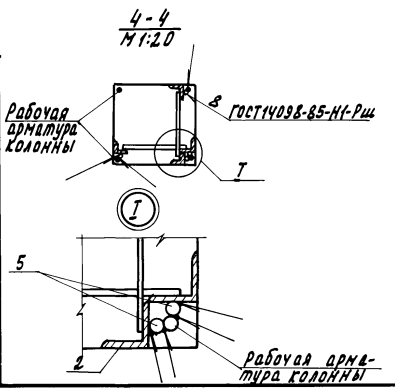
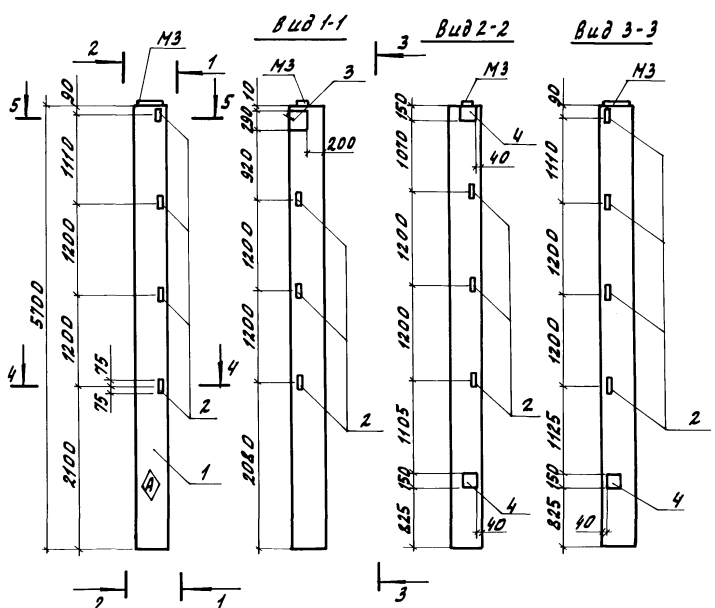
И.КОНТРА. ТКАЧ
 В.СЛЕПЕТОВ. РЕПАЛО
 И.КОНСТР. ТИМОШЕНКО
 Рук. сект. КОЛЕСНИКОВ
 Рук. гр. КАРПЕНКОВА К. К.
 Инженер СЕРЯБИНА З.Б.
 Пров. ЧЕРНЫШОВА С.И.

Т.п. 8/3-2-40.87
 КЖИ. 110000
 Стадия Масса
 Колонна К 12
 РП 2,28 1:50
 Лист 1 из 1
 ГИПРОНИСЕЛЬПРОМ
 г. Орел

Привязан									
инв. №									

Альбом

Типовой проект



Формат	Этап	Лист	Обозначение	Наименование	Кол.	Примечание
			КМЦ А0	Документ описания		
А3			1.400-6/76, Вып.1	Унифицированные закладные детали сборных железобетонных конструкций зданий промышленных предприятий сборочные единицы		
	1		1.823.1-21 100-37	Колонна (КС1.4-5-Г)	1	
	2		1.400-6/76, Вып.1, лист 54	Узел закладной М1-14	7	
	3		1.400-6/76, Вып.1, лист 53	Узел закладной М1-11-3	1	
	4		1.400-6/76, Вып.1, лист 56	Узел закладной М6-1	3	
				<u>Детали</u>		
Б4	5		КМЦ.120001	φ16А III ГОСТ 5781-82 e=150	12	

Ведомость расхода стали на дополнительные закладные детали, кг

Марка элемента	Узел закладной										Общий расход		
	Арматура класса А-III					Прокат марки ВСтЗ кп2							
	ГОСТ 5781-82					ГОСТ 8509-86		ГОСТ 19903-74					
	φ16	φ14	φ12	φ10	Штоко	163x5	Штоко	δ=10	δ=8	δ=6		Штоко	
1К57.4-5-Г	2.9	1.3	2.1	1.2	7.5	10.5	10.5	5.4	4.2	0.9	10.5	28.5	28,5

Контр. Ткач	16.02.87
Инж. ст. РепалД	18.02.87
Инж. ст. ШуминыхВ	18.02.87
рук. сект. Колесникова	18.03.87
рук. гр. Колесникова К.К.	18.03.87
Инженер Скрябина	30-8
Пров. УтегалинВ	16.03.87

Т.п. 813-2-40.87. КМЦ 120000
 Колонна К13
 Стадия Масса Масштаб
 РП 2,28Т 1:50
 Лист Листов 1
 ГИПРОНИСЕЛЬПРОМ
 2. Орел

Привязан
 Ч.Н.В.И.

Копировал Омельченко

22578-03 24

формат А3

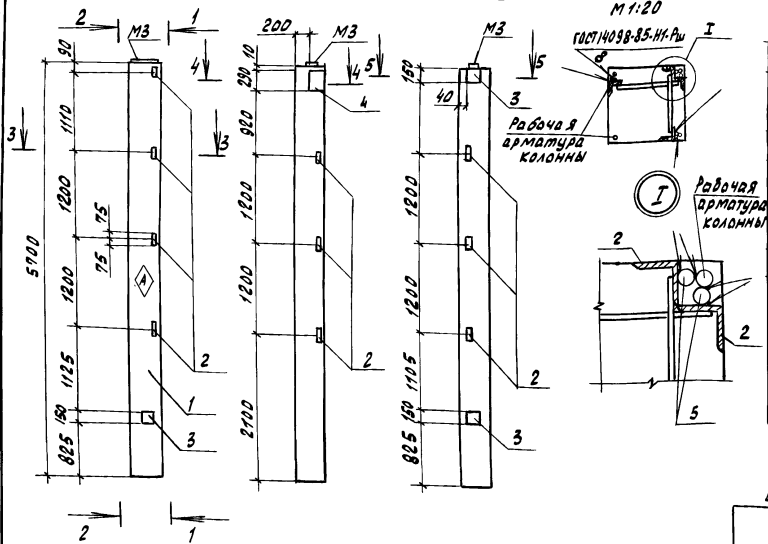
Альбом III

Типовой проект

Вид 1-1

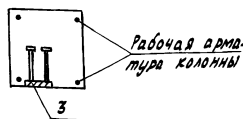
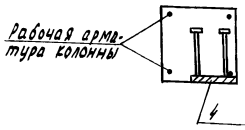
Вид 2-2

3-3
М 1:20



4-4
М 1:20

5-5
М 1:20



Служ. подл. Работник и дата. Вн. инж. К.

Формат	Зона	Лист	Обозначение	Наименование	Кол.	Примечание
A3			КНИ Д0 1.400-6/76, Вып.1	Документ описания Унифицированные закладные детали сборных железобетонных конструкций зданий промышленных предприятий		
		1	1.823.1-2.1 100 -37	Колонна 1к57.4-5-д	1	
		2	1.400-6/76, Вып.1, лист 54	Изделие закладное М1-14	7	
		3	1.400-6/76, Вып.1, лист 56	Изделие закладное М6-1	3	
		4	1.400-6/76, Вып.1, лист 53	Изделие закладное М1-1-3	1	
				Детали		
B4		5	КНИ.130001	Ф16А ГОСТ 5781-82, 2=150	12	

Ведомость расхода стали на долнительные закладные детали, кг

Марка элемента	Изделия закладные										Общие		
	Арматура класса А-III					Прокат марки Вст3кп2						Всего	расход
	ГОСТ 5781-82					ГОСТ 8509-86		ГОСТ 19903-74					
	φ16	φ14	φ12	φ10	Итого	163x5	Итого	δ=10	δ=8	δ=6			
1К57.4-5-д	2,9	1,3	2,1	1,2	7,5	10,5	10,5	5,4	4,2	0,9	10,5	28,5	28,5

Н. контр.	Ткач	18.08.72
Рис. тех. отв.	Роголо	18.03.83
Р. констр.	Тимошенко	18.03.83
Рис. тех. отв.	Колесникова	18.03.83
Рис. пр.	Капанкова	18.03.83
Инж.	Скрябина	18.03.83
Пров.	Игнатовичева	18.03.83

Т. п. 813-2-40.87. КНИ. 130000

Привязан									
КНВ. К									

Колонна К14	Сталь	Масса	Масштаб
	рп	2,28т	1:50
	Лист	Листов 1	
	ГППРОДНИСЕ/БПРОМ г. Орел		

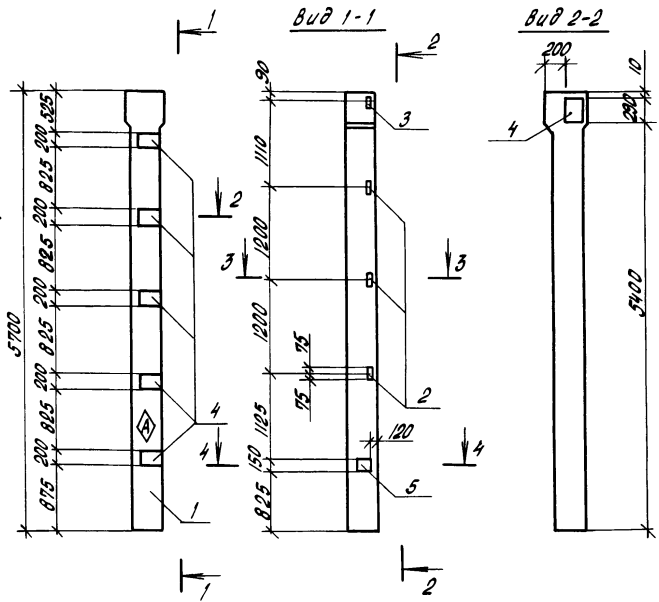
Копировал Зубакова

22518-03 25

Формат А3

Альбом №1

Туполобой проект



2-2
М1:20

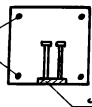
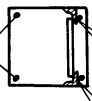
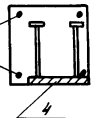
3-3
М1:20

4-4
М1:20

Рабочая арматура колонны

Рабочая арматура колонны

Рабочая арматура колонны



ГОСТ 14098-85-Н1-Рш

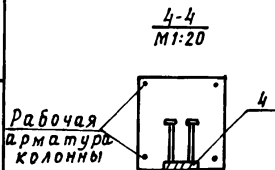
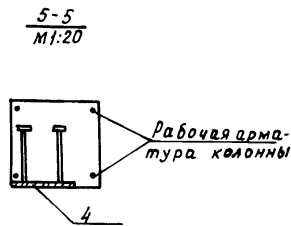
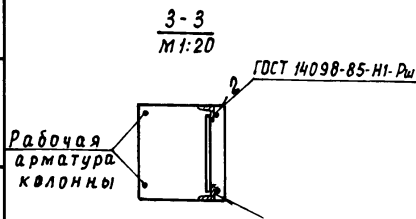
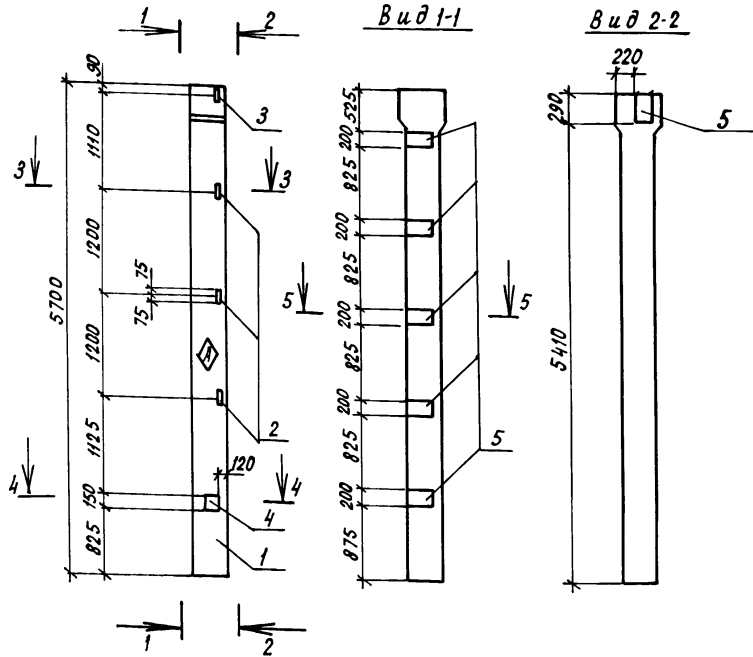
№	Размер	Зона	Проб.	Обозначение	Наименование	Кол.	Примечание
					Документация		
А5				КЖИ. Д0 1.400-6/76, вып. 1	Документ описания Унифицированные закладные детали сборных железобетонных конструкций зданий промышленных предприятий Сборочные единицы		
1				1.823.1-2.1 200	Колонна 2К57.4-4-А Изделия закладные	1	
2				1.400-6/76, вып. 1, лист 54	М1-14	3	
3				1.400-6/76, вып. 1, лист 54	М1-15	1	
4				1.400-6/76, вып. 1, лист 53	М1-11-3	8	
5				1.400-6/76, вып. 1, лист 96	М6-1	1	

Ведомость расхода стали на дополнительные закладные детали, кг

Марка элемента	Изделия закладные								Общий расход			
	Арматура класса А-III				Прокат марки Ст 3п2							
	ГОСТ 5781-82	ГОСТ 8509-88	ГОСТ 10903-74	ГОСТ 10903-74	ГОСТ 10903-74	ГОСТ 10903-74	ГОСТ 10903-74	ГОСТ 10903-74				
2К57.4-4-А	7,8	1,3	0,4	9,5	6,0	6,0	32,4	1,4	0,3	34,1	49,6	49,6

Н. констр. Ткач	Маш 2	15.03.87	Т.п. 813-2-40.87. КЖИ.140000	Колонна К15	Сталь	Масса	Масштаб
Испол. ст. Репало	15.03.87	РП			2,33 т	1:50	
Ил. констр. Тимошенко	16.03.87	Лист			Листов 1		
Рук. сект. Корсакиной	16.03.87	ГИПРОНИСЕЛЬПРОМ					
Рук. гд. Корленкова	К.К.	16.03.87	2.0081				
Исполн. Скрябина	36-В	16.03.87					
Проб. Штеглицкая	С.С.	16.03.87					

Привязан				
Инд. N				



Привязан

И.н.в. №

Формат	30x42	Лист	Обозначение	Наименование	Кол.	Примечание
А3			КНИ ДО	Документ описания		
			1.400-6/76, вып.1	Унифицированные закладные детали сборных железобетонных конструкций зданий промышленных предприятий		
				Сборочные единицы		
		1	1.823.1-2.1 200 - 35	Колонна 2К57.4-4-Б	1	
				Изделия закладные		
		2	1.400-6/76, вып.1, лист 54	М 1-14	3	
		3	1.400-6/76, вып.1, лист 54	М 1-15	1	
		4	1.400-6/76, вып.1, лист 96	М 6-1	1	
		5	1.400-6/76, вып.1, лист 53	М 1-11-3	6	

Ведомость расхода стали на дополнительные закладные детали, кг

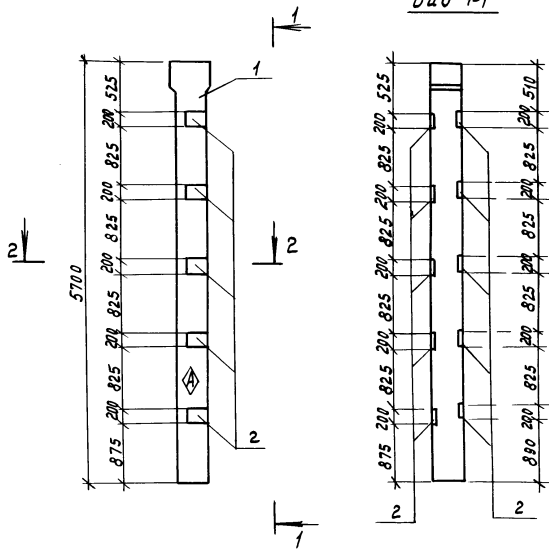
Марка элемента	Изделия закладные										Общий расход	
	Арматура класса А-III					Прокат марки Вст 3кп2						Всего
	ГОСТ 5781-82					ГОСТ 8509-86		ГОСТ 19903-74				
	φ14	φ12	φ10	Итого	163x5	Итого	8-10	φ=8	φ=6	Итого		
2К57.4-4-Б	7,8	1,3	0,4	9,5	6,0	6,0	32,4	1,4	0,3	34,1	49,6	49,6

И.контр. Ткач	И.контр. Репало	И.контр. Тимошенко	И.контр. Колесников	И.контр. Карпенкова К.К.	И.контр. Скрабцина	И.контр. Шеретильникова	813-2-40.87	КНИ. 150000	Стадия	Масса	Масштаб
Колонна К16	РП	2,33т	1:50								
Лист	Листов 1										
								ГИПРОНИСЕЛЬПРОМ			
								г. Орел			

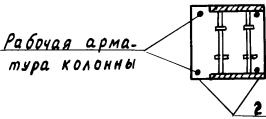
Альбом ДИ

Типовой проект

вид 1-1



2-2
М 1:20



Формат	Этаж	Поз.	Обозначение	Наименование	Кол.	Примечание
				<u>Документация</u>		
A3			КНИ Д0 1.400-6/76, вып.1	Документ описания Унифицированные закладные детали сборных железобетонных конструкций зданий промышленных предприятий <u>Сборочные единицы</u>		
		1	1.823.1- 2.1 200-35	Колонна 2К 57.4-4-В	1	
		2	1.400-6/76, вып.1, лист 53	Изделие закладное МН-И-3	10	

ведомость расхода стали на дополнительные закладные детали КТ

Марка элемента	Изделия закладные						Общий расход
	Арматура класса А-III			Прокат марки Ст 3кп2			
	ГОСТ 5781-82			ГОСТ 13903-74			
	φ14	Итого	Итого	φ=10	Итого	Итого	
2К 57.4-4-В	13	13	54		54	67	67

И.контр.	Т.кач		180387
И.инженер	Р.гала		180387
И.констр.	И.машенин		180387
И.рук.смет.	Полесникова		180387
И.рук.ер.	Карпенкова	К.К.	180387
И.инженер	Скрябина	Ж.В.	180387
И.проб.	Чернышкова	С.А.	180387

Т.п. 8/3-2-40.87 КНИ. 1600 00

Привязан

Колонна К17

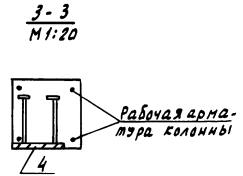
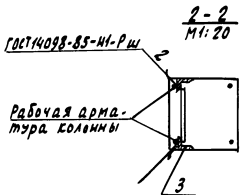
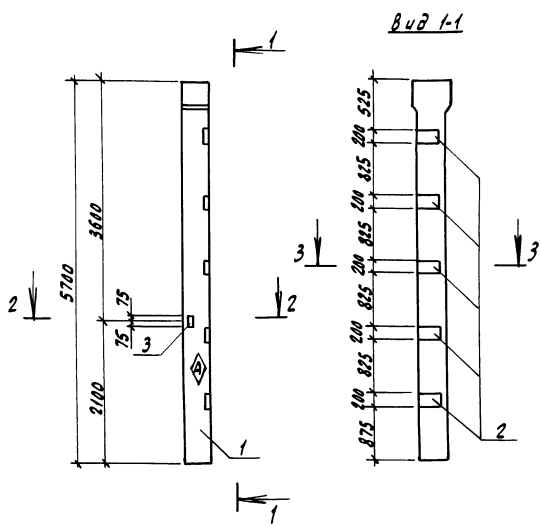
Стация	Масса	Масштаб
РП	2,33Т	1:50

Лист 1 Листов 1
ГИПРОНИСЕЛЬПРОМ
г. Орел

И.в. и.полн. Подпись и дата И.в. и.полн. А

Тубовый пролет

Изм. в кол. Листов и Формат в кол. Листов



Формат	Зона	№3.	Обозначение	Наименование	Кол.	Примечание
				<u>Документация</u>		
A3			КЖИ Д0 1,400-6/76, вып.1	Документ описания Унифицированные закладные детали сборных железобетонных конструкций зданий промышленных предприятий Сборочные единицы		
	1		1,823,1-2,1 200-35	Колонка 2К57,4-4-Г	1	
	2		1,400-6/76, вып.1, лист 53	Изделие закладное М1-Н-3	5	
	3		1,400-6/76, вып.1, лист 54	Изделие закладное М1-14	1	

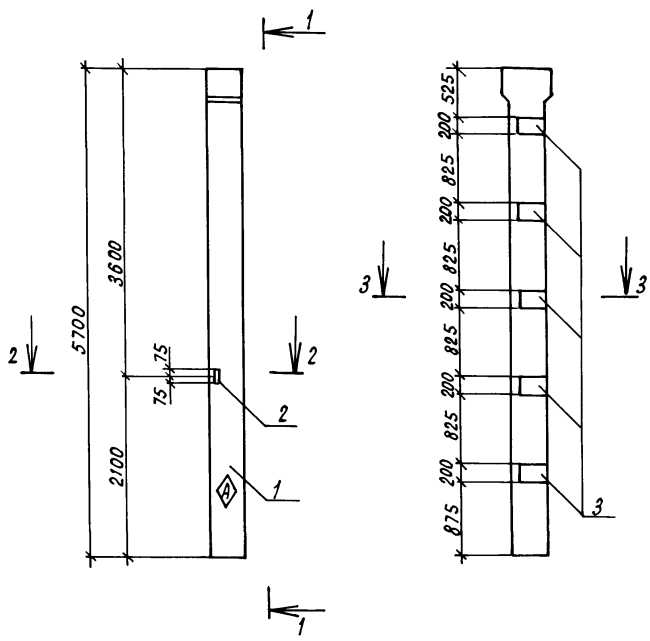
Ведомость расхода стали на дополнительные закладные детали, кг

Марка элемента	Изделия закладные						Общий расход		
	Арматура класса А-III		Прокат марки Вст 3 кл 2						
	ГОСТ 5781-82		ГОСТ 8509-86	ГОСТ 19003-74		Всего			
	φ 14	φ 12	Утого	Утого	Утого				
2К57,4-4-Г	6,5	0,3	8,8	1,5	1,5	27,0	27,0	35,3	35,3

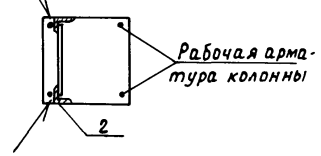
И.контр.	Т.кач	Листов	Листов	Годов	Масса	Масштаб
А.срочий	Роголо	1	1	7.п. 813-2-40.87.	КЖИ 170000	1:50
Л.контр.	Шушарин	1	1			
Р.к.смет.	Кислицкой	1	1			
Р.к.тр.	Караченко	К.К.	1			
И.инженер	Скворцова	36-В	1			
Пров.	Иванченко	04-1	1			
Привязан			Колонка К18			Лист 2,33т
Изм. №						Листов 1

Титуловый проект Альбом III

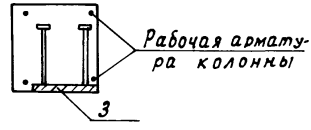
Вид 1-1



ГОСТ 14098-85-НТ-Рш
2-2
М 1:20



3-3
М 1:20



Формат	Зона	Пов.	Обозначение	Наименование	Примечание
				<u>Документация</u>	
A3			КНИ Д0	Документ описания	
			1.400-6/76, Вып.1	Унифицированные закладные детали сборных железобетонных конструкций зданий промышленных предприятий	
				<u>Сборочные единицы</u>	
	1		1.823.1-2.1 200 -35	Колонна 2К57.4-4-Д	1
	2		1.400-6/76, Вып.1, лист 54	Изделие закладное М-14	1
	3		1.400-6/76, Вып.1, лист 53	Изделие закладное М-М-3	5

Ведомость расхода стали на дополнительные закладные детали, кг

Марка элемента	Изделия закладные							Всего	Общий расход
	Арматура класса А-III			Прокат марки Вст 3кп 2					
	ГОСТ 5781-82			ГОСТ 8509-86		ГОСТ 19903-74			
	φ14	φ12	Итого	163x5	Итого	δ=10	Итого		
1К57.4-4-Д	6,5	0,3	6,8	1,5	1,5	2,0	2,0	35,3	35,3

Ц.в. № подл. Подпись и дата. Взам. инв. №

Привязан

Ц.в. №

Н.контр.	Ткач	18.02.87
Испец.отд.	Репало	18.03.87
Гл.контр.	Тимошенко	18.03.87
Рук.сект.	Колесников	18.03.87
Рук.г.р.	Карпенков	18.03.87
Инж.	Скрябина	18.03.87
Пров.	Шелетяникова	18.03.87

Т.п. 8/3-2-40.87.

КНИ. 180000

Колонна К19

Стадия Масса Масштаб

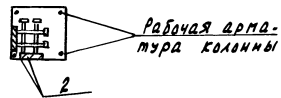
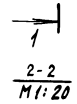
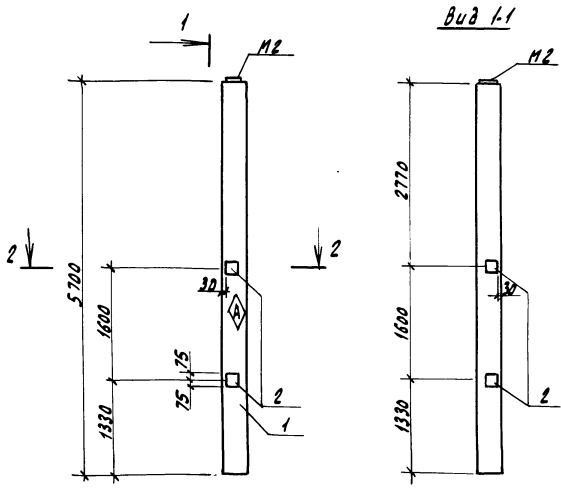
РП 2,33т 1:50

Лист Листов 1

ГИПРОНИСЕЛЬПРОМ
г. Орел

225/8-03 30

Типовой проект Алюминий



Вид 1-1

Формат	Зона	Пос.	Обозначение	Наименование	Кол.	Примечание
				<u>Документация</u>		
A3			КЖН. ДД	Документ описания		
			1.400-Б/76, вып.1	Унифицированные закладные детали сборных железобетонных конструкций зданий промышленных предприятий		
				<u>Сборочные единицы</u>		
	1		1.823.1-2.1 100-24	Колонны 1К57.3-2-Д	1	
	2		1.400-Б/76, вып.1, лист 96	Изделие закладное МБ-1	4	

Ведомость расхода стали на дополнительные закладные детали, кг

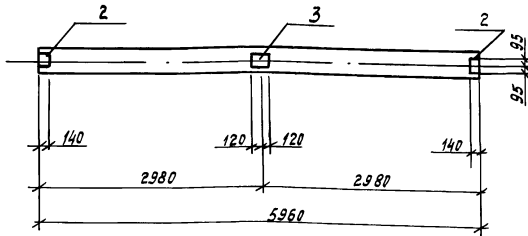
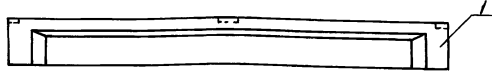
Марка элемента	Изделия закладные						Общий расход
	Арматура класса А-III		Прокат марки Вст 3 кл 2				
	ГОСТ 5781-82		ГОСТ 19903-74				
	φ 10	Итого	8×8	8×6	Итого	Итого	
1К57.3-2-Д	1,6	1,6	5,6	1,2		6,8	8,4

Имя и подпись и дата, Взам. инв. №

И.контр. Ткач	И.контр. Репало	И.контр. Гимащенко	И.контр. Карпович	И.контр. Колдухина	И.контр. Штетинкина	Т. п. 813-2-40.87	КЖН 190 000
Привязан						Колонна К21	Стадия Масса Массива РП 1,30т 1:50
							Лист Листов 1
							ГИПРОНИСЕЛЬПРОМ г. Орел

Альбом

Титуловый проект



Формат	Зона	Лист	Обозначение	Наименование	Кол. на исполн.					Примечание
					-	01	02	03	04	
				<u>Документация</u>						
A3			КМШ. Д0	Документ описания						
				<u>Сборочные единицы</u>						
		1	1.462.1-10/80.1-1	Балка 1БСТ6-1АИТ-а	1	-	-	-	-	
		1	1.462.1-10/80.1-1	Балка 1БСТ6-2АИТ-а	-	1	-	-	-	
		1	1.462.1-10/80.1-1	Балка 1БСТ6-3АИТ-а	-	-	1	-	-	
		1	1.462.1-10/80.1-1	Балка 1БСТ6-2АИТ-П-а	-	-	-	1	-	
		1	1.462.1-10/80.1-1	Балка 1БСТ6-3АИТ-П-а	-	-	-	-	1	
		2	1.462.1-10/80.2-110	Изделие закладное М5	2	2	2	2	2	
		3	1.462.1-10/80.2-100	Изделие закладное М6	1	1	1	1	1	

Ведомость расхода стали на дополнительные закладные детали, кг

Обозначение	Марка
КМШ. 200000	Б1
-01	Б2
-02	Б3
-03	Б4
-04	Б5

Марка элемента	Изделия закладные					Общий расход
	Арматура класса А-III		Прокат марки ВстЗКП2		всего	
	ГОСТ 5781-82	ГОСТ 19903-74	б=б	б=в		
1БСТ6-1АИТ-а, 1БСТ6-2АИТ-а, 1БСТ6-3АИТ-а, 1БСТ6-2АИТ-П-а, 1БСТ6-3АИТ-П-а	Ф8	Итого	б=б	б=в	Итого	6,15
	0,60	0,60	1,25	4,3	5,55	6,15

Н.Конта	ТКАЧ	180387
Л.Снегирь	Репало	180387
Л.Кондрат	Тимошенко	180387
Р.К.Секст	Колесников	180387
Р.К.Секст	Карпенкова	180387
И.Степан	Михеева	180387
Проб	Шелестинский	180387

Т.п. 813-2-40.87

КМШ. 200000

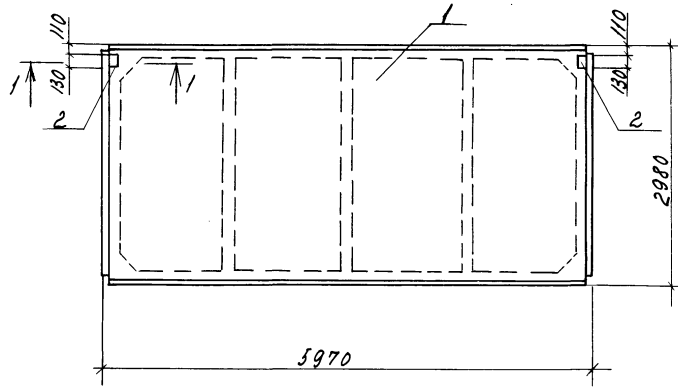
Привязан						
И.в.п.						

Балка (Б1..Б5)

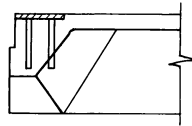
Италия	Масса	Масштаб
РП	1,15Т	1:50
Лист	Листов 1	

ГИПРОНИДЕЛЬПРОМ
г.Орел

Тиловой проект Альбом №



1-1



Обозначение	Марка
К.Ж.И. 210000	П5
-01	П6

Формат	Зона	Пос.	Обозначение	Наименование	Кол. на исполн.		Примечание
					-	01	
А3				Документация			
			-К.Ж.И.Д.Д	Документ описания			
				Сборочные единицы			
		1	1.865.1-4/84.1-1-03	Плита			
				ИП-ЗАУ-Т-П-а	1	-	
		1	1.865.1-4/84.1-1-03	Плита			
				ИП-ЗАУ-Т-Н-а	-	1	
		2	1.865.1-4/84.2-180	Изделия закладные ИД	2	2	

Ведомость расхода стали на дополнительные изделия закладные, кг.

Марка элемента	Изделия закладные				Общий расход	
	Арматура класса А-III		Прокат марш			
	ГОСТ 5781-82		ГОСТ 19903-74			
	φ10	Итого	δ=8	Итого		
ИП-ЗАУ-Т-П-А ИП-ЗАУ-Т-Н-а	0.8	0.8	1.8	1.8	2.6	2.6

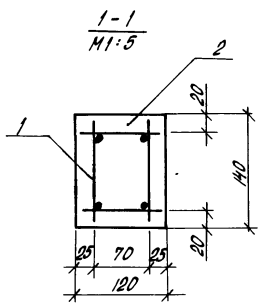
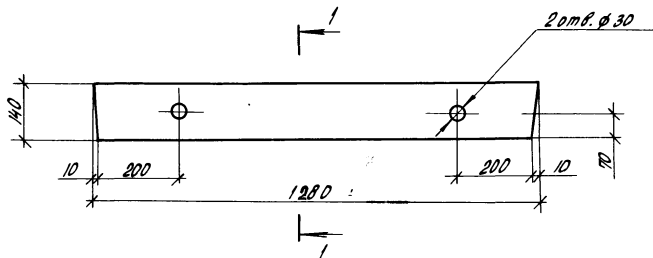
Инв. и подл. Подпись и дата. В зам. инв. и

И.контр. Ткач	В.контр. Репалов	Т.п. 813-2-40.87	-К.Ж.И. 210000		
Л.спец.оп. Репалов	Т.контр. Тимошенко	Плита (П5/П6)	Стадия	Масса	Масштаб
Рис. вест. Солвникова	Рис. гр. Карпенкова К.К.		РП	2.25т	1:50
Ст. техн. Михеева	Пров. Шелестинского		Лист	Листов	
			ГИПРОНИСЕЛЬПРОМ		
			г. Орел		

Привязан					
Инв. и подл.					

Альбом III

Типовой проект



Перемычка ПР1 может быть выполнена в опалубке перемычки 2ПБ13-1 по серии 1.038.1-1, вып. 1.

Формат листа	Лист	Обозначение	Наименование	Кол.	Примеч.
			<u>Документация</u>		
		1.038.1-1.1 000 000 ТО	Техническое описание		
			<u>Сборочные единицы</u>		
A3	1	-КЖИ.22010000	Каркас пространственный КЛ1	1	
			<u>Материалы</u>		
	2		бетон класса В15		0,02м ³

Ведомость расхода стали на один элемент, кг

Марка элемента	Изделия арматурные						Всего	Общий расход
	Арматура класса							
	А-III			Врх-1				
	ГОСТ 5781-82			ТУ 14-4-1336-85				
	ф 10	ф 12	ф 14	ф 16	ф 18	ф 20		
ПР1	2,84			2,84	1,2	1,2	4,04	4,04

Имя, фамилия, должность и дата

Привязан					
И.И.И.					

И.контр. А.И.И.	Т.к.ч. Рогова	18.02.87	Т.п. 813-2-40.87.	КЖИ. 2200 00 00	
И.контр. А.И.И.	Т.к.ч. Рогова	16.03.87			
И.контр. А.И.И.	Т.к.ч. Рогова	18.03.87	Перемычка ПР1	Стандия Масса Массштаб	
И.контр. А.И.И.	Т.к.ч. Рогова	18.03.87			
И.контр. А.И.И.	Т.к.ч. Рогова	18.03.87			
И.контр. А.И.И.	Т.к.ч. Рогова	18.03.87	РП	50 кг	1:5
И.контр. А.И.И.	Т.к.ч. Рогова	18.03.87	Лист	Листов	1
И.контр. А.И.И.	Т.к.ч. Рогова	18.03.87	ГИПРОНИСЕЛЬПРОМ		
И.контр. А.И.И.	Т.к.ч. Рогова	18.03.87	2.08/1		

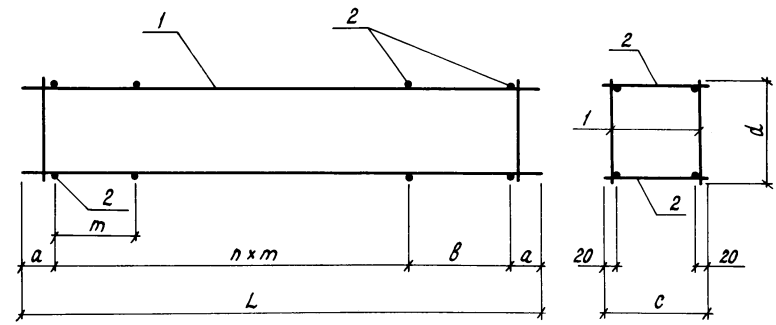
22518-03 34

Копировал Попова

Формат А3

Альбом №

Типовой проект



Обозначение	Марка	a, мм	b, мм	c, мм	d, мм	m, мм	n	L, мм	Масса, кг
КНИ. 22010000	КП1	25	190	100	120	200	6	1250	4,34
-01	КП2	35	400	200	230	500	11	6170	18,46
-02	КП3	75	250	140	170	500	7	3900	7,86

Сварка по ГОСТ 14098-85, тип соединения К1, способ сварки Кт.

Формат	Зона	Поз.	Обозначение	Наименование	Кол.	Примечание
				<u>КНИ 22010000</u>		
				<u>Сборочные единицы</u>		
A3		1	КНИ. 22000100	Каркас плоский КР1	2	2,08 кг
				<u>Детали</u>		
B4		2	КНИ. 22010001	Вру-1-5ТУ14-4-1336-85, l=100	14	0,02 кг
				<u>КНИ. 22010000-01</u>		
				<u>Сборочные единицы</u>		
A3		1	КНИ. 22000100-01	Каркас плоский КР2	2	8,84 кг
				<u>Детали</u>		
B4		2	КНИ. 22010001-01	Вру-1-5ТУ14-4-1336-85, l=200	26	0,03 кг
				<u>КНИ. 22010000-02</u>		
				<u>Сборочные единицы</u>		
A4		1	КНИ. 22000200	Каркас плоский КР5	2	3,90 кг
				<u>Детали</u>		
B4		2	КНИ. 22010001-02	Вру-1-5 ТУ14-4-1336-85, l=140	18	0,02 кг

Инв. № подл. Подпись и дата. Взам. инв. №

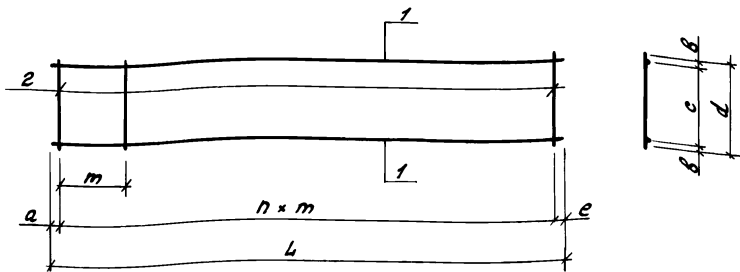
Привязан

Инв. №

И. контр. Ткач	18.03.87	Т.п. 813-2-40.87. КНИ. 22010000	Каркас пространственный (КП1... КП3)	Стадия	Масса	Масштаб
А. спец. отд. Репало	18.03.87			рп	см. табл.	1:10
А. констр. Тимошенко	18.03.87			Лист	Листов	1
Рук. сект. Колесников	18.03.87			ГИПРОНИСЕЛЬПРОМ		
Рук. гр. Карпенкова К.К.	18.03.87			г. Орел		
Инж. Белкин	18.03.87					
Пров. Шепетильникова	18.03.87					

Листов III

Типовой проект



Обозначение	Марка	a, мм	b, мм	c, мм	d, мм	h, мм	m, мм	e, мм	L, мм	Масса кг
КЖН. 22000100	КР1	25	15	90	120	24	50	25	1250	2,08
-01	КР2	85	15	200	230	29	200	85	5170	8,64
-02	КР3	75	15	200	230	32	200	75	6550	21,7
-03	КР4	880	20	160	200	3	150	20	750	0,36

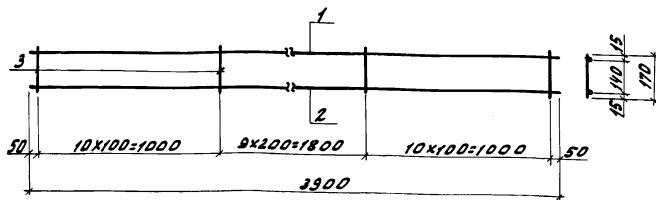
Сварка по ГОСТ 14098-85, тип соединения К1, способ сварки Кт

Привязан

ИВ.Н

Формат	Зона	Поз.	Обозначение	Наименование	Кол.	Примечание
				<u>КЖН. 22000100</u>		
				<u>Детали</u>		
Б4	1		КЖН. 22000101	Ф10АШГОСТ 5781-82, l=1150	2	0,78кг
Б4	2		КЖН. 22000102	Врп-1-5ТУ14-4-1336-85, l=120	25	0,02кг
				<u>КЖН. 22000100-01</u>		
				<u>Детали</u>		
Б4	1		КЖН. 22000101-01	Ф10АШГОСТ 5781-82, l=5970	2	3,80кг
Б4	2		КЖН. 22000102-01	Врп-1-5ТУ14-4-1336-85, l=230	31	0,04кг
				<u>КЖН. 22000100-02</u>		
				<u>Детали</u>		
Б4	1		КЖН. 22000101-02	Ф16АШГОСТ 5781-82, l=6550	2	10,35кг
Б4	2		КЖН. 22000102-02	Врп-1-5ТУ14-4-1336-85, l=230	33	0,03кг
				<u>КЖН. 22000100-03</u>		
				<u>Детали</u>		
Б4	1		КЖН. 22000101-03	Врп-1-5ТУ14-4-1336-85 l=750	2	0,12кг
Б4	2		КЖН. 22000102-03	Врп-1-5ТУ14-4-1336-85, l=200	4	0,03кг

И.КОНТР. ТКАЧ	Р.П. РЕДАКТОР	И.КОНСТР. ТИМОШЕНКО	Р.УК. СЕК. КОЛОСНИКОВ	Р.УК. ЗР. КАРПЕНКОВА	И.И. БЕЛКИН	ПРОВ. ЦЕЛЕТИЛЬНИКОВА	Т.п. 813-2-40-87.	- КЖН. 22000100
Каркас плоский (КР1... КР4)	Стадия	Масса	Масштаб	РП	см. табл.	1:10	Лист	Листов 1
								ГИПРОНИСЕЛЬПРОМ г. Орел



сварка по ГОСТ 14038-85, тип соединения К4, способ сварки КТ.

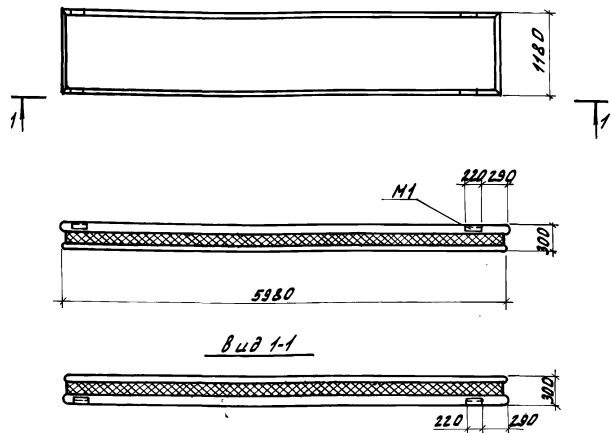
Формат	Зона	Лист	Обозначение	Наименование	Кол.	Примечание
				<u>Детали</u>		
БУ	1		-КМЦ.2200 02 01	Бру-1-57314-4-1336-85, е=3300	1	0,6к2
БУ	2		-КМЦ.2200 02 02	Ф10АШГОСТ5781-82, е=3300	1	2,4к2
БУ	3		-КМЦ.2200 02 03	Бру-1-57314-4-1336-85, е=170	30	0,03к2

Привязан			
Ш.В.Н.			

Ш.В.Н. Подпись и дата, Взам.инв.№

И.контр.	Т.кач	Р.д	И.о.контр.	8/3-2-40.87	-КМЦ.2200 02 00
И.контр.ст	деп.ад	И.д	И.о.контр.ст		
И.контр.ст	Г.И.О.ШЕНКО	И.д	И.о.контр.ст		
Р.к.свкт.	Карленкова	К.К.	И.о.контр.ст		
Р.к.свкт.	Карленкова	К.К.	И.о.контр.ст		
Ст.техн.	Никеева	36-В	И.о.контр.ст		
Пров.	Цирилинская	И.д	И.о.контр.ст		
Станд. Масса Масштаб					
Каркас плоский КРС.			РП	3,90	1:20
			Лист	Листов 1	
ГИПРОНИСЛЬПРОМ г.Орел					

КМЦ.230000 изображено
КМЦ.230000-01 зеркальное отражение



Панели ПС2 (ПСТ60.12.30-1-ТП-А), ПС3 (ПСТ60.12.30-1-ТП-Б) отличаются от панели ПСТ60.12.30-1-ТП по цифру 1481, вып.1 расположением изделия закладного М1.

Обозначение	Марка
-КМЦ.230000	ПС2
-01	ПС3

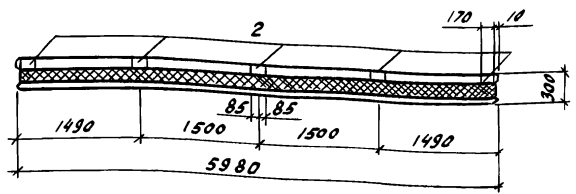
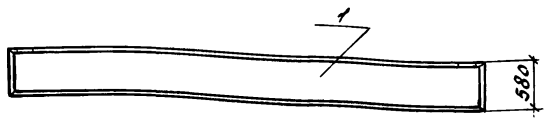
Привязан			
Ш.В.Н.			

Ш.В.Н. Подпись и дата, Взам.инв.№

И.контр.	Т.кач	Р.д	И.о.контр.	Т.п. 8/3-2-40.87	КМЦ.230000 05
И.контр.ст	деп.ад	И.д	И.о.контр.ст		
И.контр.ст	Г.И.О.ШЕНКО	И.д	И.о.контр.ст		
Р.к.свкт.	Карленкова	К.К.	И.о.контр.ст		
Р.к.свкт.	Карленкова	К.К.	И.о.контр.ст		
Ст.техн.	Скрябина	36-В	И.о.контр.ст		
Пров.	Цирилинская	И.д	И.о.контр.ст		
Станд. Масса Масштаб					
Панель стеновая (ПС2, ПС3) сборочный черт.ж.			РП	3,4Т	1:50
			Лист	Листов 1	
ГИПРОНИСЛЬПРОМ г.Орел					

Анкетом III

Типовой проект



Панель ПСЧ отличается от серийной отсутствием изделий закладных МЗ (2шт) и наличием дополнительных изделий закладных М15.

Формат	Зона	№	Обозначение	Наименование	Кол	Примечание
				<u>Документация</u>		
А3			КНИ. Д0	Документ описания		
				<u>Сборочные единицы</u>		
		1	1481.1-02000-04	Панель стеновая ПСЧ 60.6.30-ТТ-А	1	
		2	1.030.1-1-1-3.33	Изделие закладное М15	5	

Ведомость расхода стали на один элемент, кг

Марка элемента	Изделия закладные						Общий расход
	Арматура класса А-III			Прокат марки Вст 3кп2			
	ГОСТ 5781-82			ГОСТ 19903-74			
	Ø10		Итого	Ø=8		Итого	
Пст 60.6.30-ТТ-А	2.5		2.5	3.2		3.2	5.7

Инв. Клоди. Подпись и дата. В.А.М.И.В.И.

Привязан
ИНВ.А

Н.контр.	Ткач	18.03.87
Гл.спец.	Репало	18.03.87
Тл.констр.	Тимошенко	18.03.87
Рук.сект.	Колесников	18.03.87
Рук.гр.	Карпенков	18.03.87
Инж.	Скрябина	18.03.87
Пров.	Целетинский	18.03.87

Т.п. 813-2-40.87.

КНИ. 240000

Панель стеновая ПСЧ

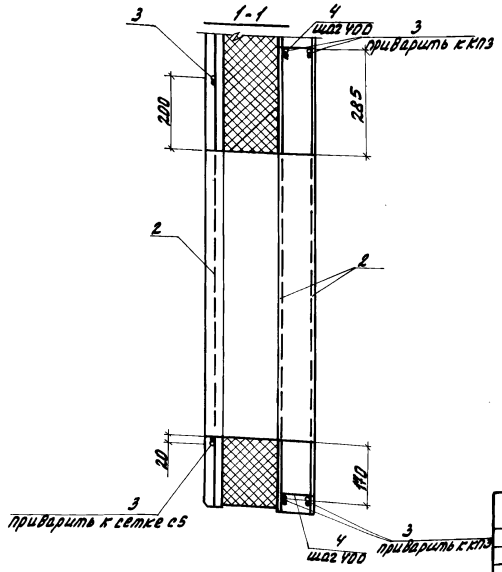
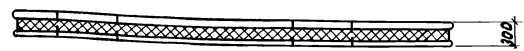
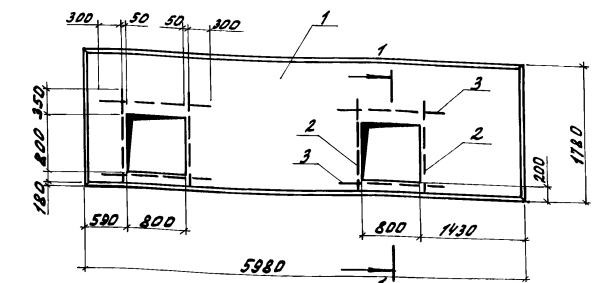
Строй	Масса	Масштаб
РП	1,3т	1:50
Лист	Листов 1	

ГИПРОНИСЕЛЬПРОМ

Алюминий

Типовой проект

ЦНП Кладовый, Подполье и ванная, Водонапорная



Привязан							
ЦНП. А							

Формат	Зона	Проб.	Обозначение	Наименование	Кол.	Примечание
				<u>Документация</u>		
А3			КМЦ. ДД	Документ описания		
				<u>Сборочные единицы</u>		
		1	1481.1.05000-02	Панель ПСТ 60.1830-7П-а	1	
				<u>Детали</u>		
БУ	2		КМЦ. 250001	Ф10А III ГОСТ 5781-82, R-1330	12	0,82 кг
БУ	3		КМЦ. 250002	Ф10А III ГОСТ 5781-82, R-1500	12	0,93 кг
БУ	4		КМЦ. 250003	Вру-1-5 ТУ 14-4-1336-85, R-80	12	0,01 кг

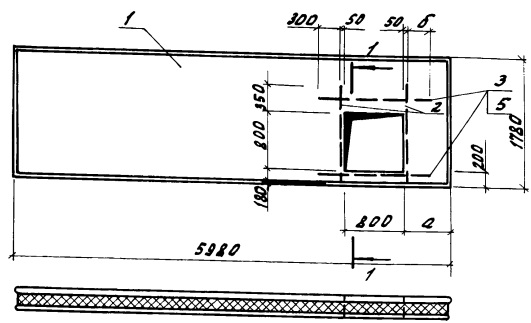
Ведомость расхода стали на дополнительное армирование, кг

Марка элемента	Изделия арматурные						Общий расход
	Арматура класса						
	А-III			Вру-1			
	ГОСТ 5781-82			ТУ 14-4-1336-85			
	φ10	Цтп-20		φ5	Цтп-20	20	
ПСТ 60.18.30-7П-а	21		21	0,12	0,12	21,12	21,12

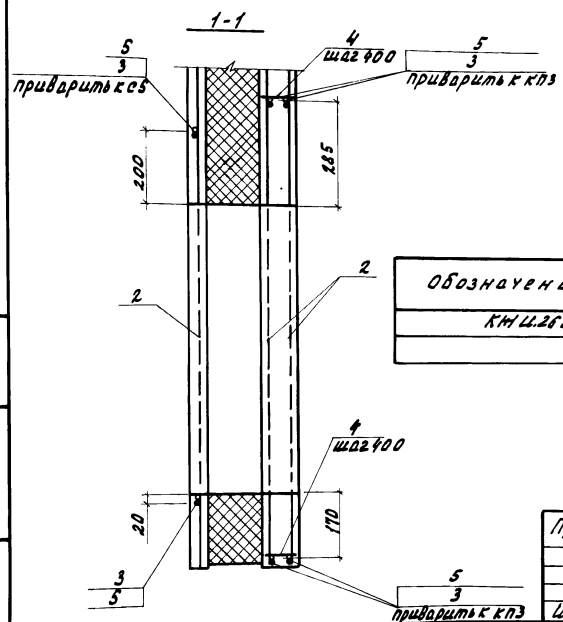
1. Сварка ручная электродуговая.
2. Панель ПСТ 60 отличается от серийной наличием отверстий и дополнительного армирования.

И. КОМ. ТКАУ	И. КОМ. ПЕТ	Т. П. 813-2-40,87.	КМЦ. 250000
И. КОМ. РЕДАК	И. КОМ. ТИПОГРАФИЯ		
И. КОМ. АКЦИОНЕР	И. КОМ. ВОЛКОВИЧ		
И. КОМ. РИТ-20	И. КОМ. К. К.		
И. КОМ. ЦНП	И. КОМ. Б. В. А. К. И. М.		
И. КОМ. ПРОВ.	И. КОМ. ЦЕНТРАЛИЗОВАН		
		Панель стендовая ПСТ 60	Сталь Масса Машинная
			РП 3,9Т 1:50
			Лист Листов
			ГИПРОНИСЕЛЬПРОМ 2.0рел

Альбом цп



Типовой проект



Обозначение	Марка	а, мм	б, мм
КМЦ.260000	ПС11	530	300
-01	ПС12	190	170

Формат	Зона	Поз.	Обозначение	Наименование	Кол. на исполн.		Примечание
					-	01	
				<u>Документация</u>			
			КМЦ. 40	Документ описания			
				<u>Сборочные единицы</u>			
		1	1481.1-05000-02	Панель ПСТ60.18.30-ТП-Б	1	-	
		1	1481.1-05000-02	Панель ПСТ60.18.30-ТП-В	-	1	
				<u>Детали</u>			
БЧ	2		КМЦ.260001	Ф10А III ГОСТ5781-82, E=1330	6	6	0,82 кг
БЧ	3		КМЦ.260002	Ф10А III ГОСТ5781-82, E=1500	6	-	0,93 кг
БЧ	4		КМЦ.260003	Вру-1-5ТУУ-У-1336-85, E=80	6	6	0,01 кг
БЧ	5		КМЦ.260004	Ф10А III ГОСТ5781-82, E=1370	-	6	0,85 кг

Ведомость расхода стали на дополнительное армирование, кг

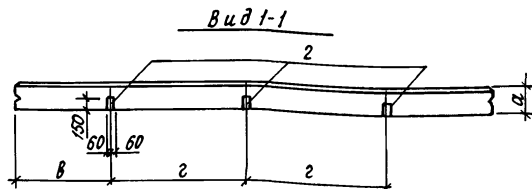
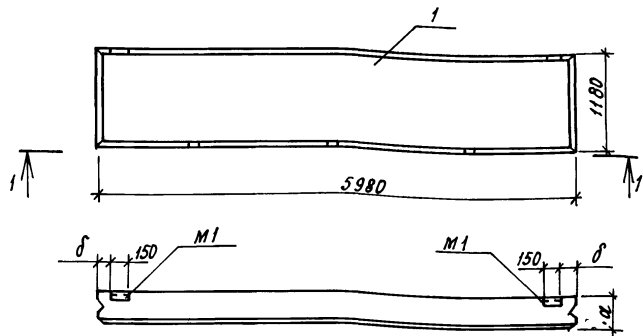
Марка элемента	Изделия арматурные						Общий расход
	Арматура класса						
	А-III			Вру-1			
	ГОСТ 5781-82		ТУ 14-У-1336-85		Всего		
	φ 10	шп-20	φ 5	шп-20			
ПСТ60.18.30-ТП-Б	10,5		10,5	0,06	0,06	10,56	10,56
ПСТ60.18.30-ТП-В	10,02		10,02	0,06	0,06	10,08	10,08

- сварка ручная электродуговая.
- Панели ПС11, ПС12 отличаются от серийных наличием отверстия и дополнительного армирования.

И.И.И. мод. Предельная длина 3300 мм

Привязан	И.И.И.

И.И.И. мод. Предельная длина 3300 мм	Т. п. 813-2-40.87.	КМЦ.260000
И.И.И. мод. Предельная длина 3300 мм	Панель стеновая (ПС11, ПС12)	РП 3,9т 1:50
И.И.И. мод. Предельная длина 3300 мм		Лист Листов 7
И.И.И. мод. Предельная длина 3300 мм		ГИПРОНИСЕЛПРОМ 2.0рл



Панели ПС16, ПС18 отличаются от серийных расположением и наличием дополнительных изделий закладных М1.

Обозначение	Марка	а, мм	б, мм	в, мм	г, мм	Масса, кг
КНИ. 270000	ПС16	200	100	1250	1740	2100
-01	ПС13	300	200	1800	1140	3000

Привязан

Ц.н.в. №

Формат	Зона	Поз.	Обозначение	Наименование	Кол. нв. исполн.		Примечание
					-	01	
				Документация			
			КНИ. Д0	Документ описания			
				Сборочные единицы			
		1	1.832.1-3.1. 0010000-02	Панель ПСА60.12.20-Т-В	1	-	
		1	1.832.1-3.1. 0010000-10	Панель ПСА60.12.30-Т-А	-	1	
		2	1.832.1-3.2. 0012000	Изделие закладное М1	3	3	

Ведомость расхода стали на дополнительные закладные детали, кг

Марка элемента	Изделия закладные					Общий расход
	Арматура класса		Прокат марки		всего	
	А-III		Вст 3кп2			
	ГОСТ 5781-82		ГОСТ 19903-74			
φ10		Итого δ=8		Итого		
ПСА60.12.20-Т-В, ПСА60.12.30-Т-А	1,14		1,14	3,9	3,9	5,04

Н.контр.	Т.кач	Р.п.	Р.к.п.
Исполн.	Регал	Р.п.	18.03.87
Л.контр.	Цмошенко	Р.п.	18.03.87
Рук. сект.	Колесников	Р.п.	18.03.87
Рук. з.р.	Карпенков	К.К.	18.03.87
Ст. техн.	Соловчина	В.п.	18.03.87
Пров.	Щепетильников	С.С.	18.02.87

Т. и. 813-2-40.87.

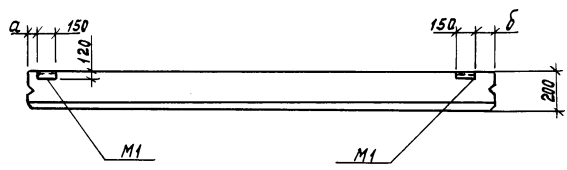
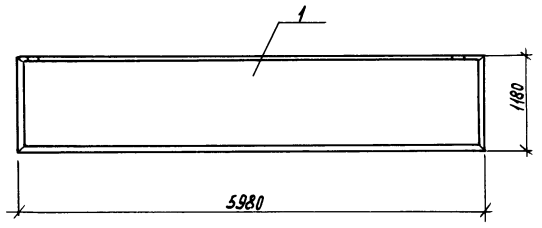
КНИ. 270000

Панель стеновая
(ПС13, ПС16)

Стадия	Масса	Масштаб
РП	см. табл.	1:50
Лист	Листов 1	

ГИПРОНИСЛЬПРОМ
2-й этаж

Туповой проект Альбом III



Обозначение	Марка	а, мм	б, мм.
-КЩ.280000	ПС14	200	100
-01	ПС15	100	200

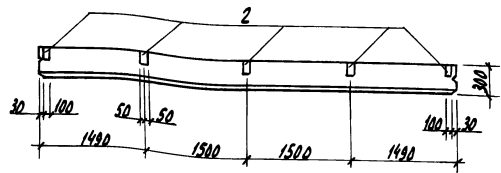
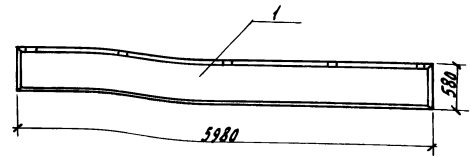
Панели ПС14 (ПСД60.12.20-Т-А) ПС15 (ПСД60.12.20-Т-Б) отличаются от панелей по серии 1.832.1-91, вып.1 расположением изделий закладных М1.

Цив. ллодд Подпись и дата Владелец

И.контр.	Ткач	<i>[Signature]</i>	18.03.87	Т. н. 8/3-2-40.87	КЩ. 28.00.00 СБ	Итадия	Масса	Масштаб
И.спец.	Репало	<i>[Signature]</i>	18.03.87			рп	2,1м	1:50
И.контр.	Цимощенко	<i>[Signature]</i>	18.03.87	Панель стеновая (ПС14, ПС15). Сборочный чертёж.		Лист	Листов 1	
Рук. сект.	Колесников	<i>[Signature]</i>	18.03.87			ГИПРОНИСЕМПРОМ г. Орёл		
Рук. зр.	Карпенкова	К. К.	18.03.87					
Ст. техн.	Соловьякина	Соловьякина	18.03.87					
Пров.	Щелетыхина	<i>[Signature]</i>	18.03.87					
Привязан								
Цив. л								

Альбом

Типовой проект



Панель п17 отличается от серийной отсутствием изделия закладного М1 (2шт.) и наличием дополнительных изделий закладных М15

Вид	Зона	Поз.	Обозначение	Наименование	Кол.	Примечание
				Документация		
А3			КЖН. А0	Документ описания		
				Сборочные единицы		
				Панель стеновая		
1			1.832.1-9.1.0010000-08	ПСД 60.6.30-Т-А	1	
2			1.030.1-1,1-3 33	Изделие закладное М15	5	

Ведомость расхода стали на дополнительные закладные детали, не

Марка элемента	Изделия закладные				всего	Общий расход
	Арматура класса	Прокат марки				
	А-III	вст 3 кл 2				
	Гост 5781-82	Гост 19903-74				
	φ 10	Итого	φ = 8	Итого		
ПСД 60.6.30-Т-А	25	25	3.2	3.2	5.7	5.7

№ п. листа, Кол-во листов в плане, Вязальный №

Привязан

Инд. №

И.контр. Т.К.Ч.
 Д.спец. Р.Р.А.А.
 Д.контр. Т.И.И.И.И.
 Р.к.смет. Колесникова
 Р.к.зр. Кирпичева
 Ст.техн. Соловьева
 Пров. Черепанова

Т.И. 813-2-40.87.

КЖН. 290000

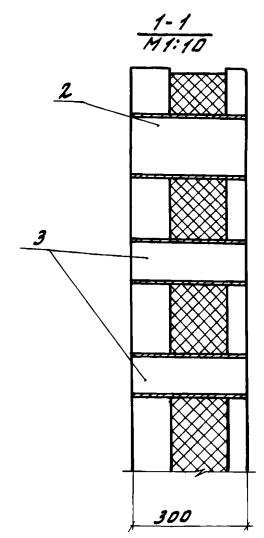
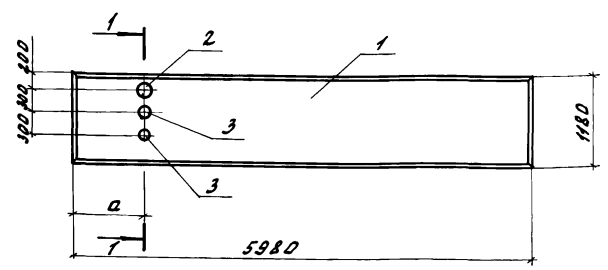
Панель стеновая п17

Сталь	Масса	Масштаб
РП	1,5т	1:50
лист		Листов 1

ГИПРОНИСГЕЛЬПРОМ
г. Орел

Альбом III

Типовой проект



Обозначение	Марка	a, мм
КМЦ.300000	ПС18	3590
-01	ПС19	300

Панели ПС18, ПС19 отличаются от серийных наличием дополнительных закладных

Формат	Зона	Поз.	Обозначение	Наименование	Кол. на исполн.		Примечание
					-	01	
А3			КМЦ. 40	<u>Документация</u>			
				Документ описания			
				<u>Сборочные единицы</u>			
				1	1481.1-04000-02	Панель ПС18.12.30-ТП-А	1
1	1481.1-04000-02	Панель ПС18.12.30-ТП-Б	-	1			
<u>Детали</u>							
Б4	2		КМЦ.300001	Труба 159x4,5 ГОСТ 8732-78 вст 10 ГОСТ 8731-74 С-300	1	1	5,15 кг
					1	1	3,08 кг
Б4	3		КМЦ.300002	Труба 108x4 ГОСТ 8732-78 вст 10 ГОСТ 8731-74 С-300	2	2	3,08 кг
					2	2	

Ведомость расхода стали на дополнительные закладные изделия, кг

Марка элемента	Закладные изделия			Общий расход
	Прокат марки		всего	
	вст 10			
	ГОСТ 8732-78			
	159x4,5	108x4	Итого	
ПС18.12.30-ТП-А	5,15	6,16	11,31	11,31
ПС18.12.30-ТП-Б				

Контр. Т.Е.У.	Р.В.	18.03.87	Т.п. 813-2-40.87.	КМЦ.300000
М.В.С.Т.	Р.В.	18.03.87		
П.К.С.Т.	Ш.В.С.Т.	18.03.87		
Р.В.С.Т.	К.В.С.Т.	18.03.87		
Р.В.С.Т.	К.В.С.Т.	18.03.87	Стеновая панель (ПС18, ПС19).	Стальной Масса
Л.В.С.Т.	К.В.С.Т.	18.03.87		РП 2,7т 1:50
Л.В.С.Т.	К.В.С.Т.	18.03.87		Лист 1 из 1
Л.В.С.Т.	К.В.С.Т.	18.03.87		ГИПРОНИСБЕЛЬПРОМ

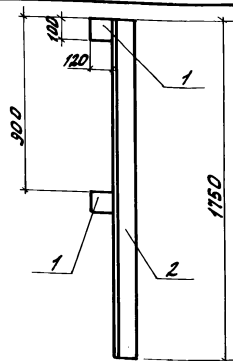
Привязан			
Л.В.С.Т.			

22518-03 44

Копировал Омельченко

формат А3

Л.В.С.Т. Подпись и дата



Формат	Зона	Поз.	Обозначение	Наименование	Кол.	Примечание
				<u>Детали</u>		
БУ	1		КМЦ.310001	Лист 5-ИИ-ИД-10 ГОСТ 19903-74 Всп. к п. 2 ГОСТ 11837-79	2	0,94 кг
БУ	2		КМЦ.310002	Узелок 50x50x5-6 ГОСТ 8509-86 Всп. к п. 3 ГОСТ 11837-79	1	45,35 кг

1. Покрытие - ц12.

2. Сварка по ГОСТ 5264-80, тип соединения - 4ч, катет шва - 7 мм.

Привязан		
ЦНВ. N		

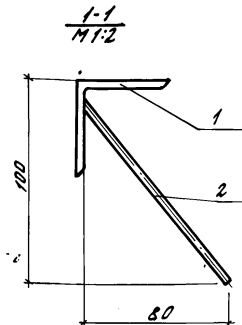
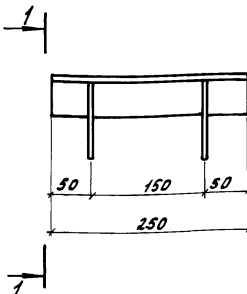
Н.контр.	Ткач	18.03.87
И.спец.от.	Репало	18.03.87
Л.контр.	Тимошенко	18.03.87
Р.к.сект.	Колесникова	18.03.87
Р.к.зр.	Карпенкова	18.03.87
Ц.м.н.	Белкин	18.03.87
Пров.	Щепетильникова	18.03.87

Насадка нег.

813-2-40.87.	КМЦ.310000	
Стадия	Масса	Масштаб
РП	4773	1:20
Лист 1 из 1		
ГИПРОНИСЕЛЬПРОМ г. Орел		

Копировал Омельченко

формат А4



1. Покрытие - ц12.

2. Сварка по ГОСТ 14038-85, тип соединения 4ч, способ сварки МУ.

Формат	Зона	Поз.	Обозначение	Наименование	Кол.	Примечание
				<u>Детали</u>		
БУ	1		-КМЦ.320001	Узелок 50x50x5-6 ГОСТ 8509-86 Всп. к п. 2 ГОСТ 11837-79	1	0,94 кг
БУ	2		-КМЦ.320002	ФЛШ ГОСТ 5181-82. Е = 130	2	4,05 кг

ЦНВ. N

Привязан		
ЦНВ. N		

Н.контр.	Ткач	18.03.87
И.спец.от.	Репало	18.03.87
Л.контр.	Тимошенко	18.03.87
Р.к.сект.	Колесникова	18.03.87
Р.к.зр.	Карпенкова	18.03.87
Ст.техн.	Михеева	18.03.87
Пров.	Щепетильникова	18.03.87

Т.п. 813-2-40.87. КМЦ.320000

Узелок закладной МН1

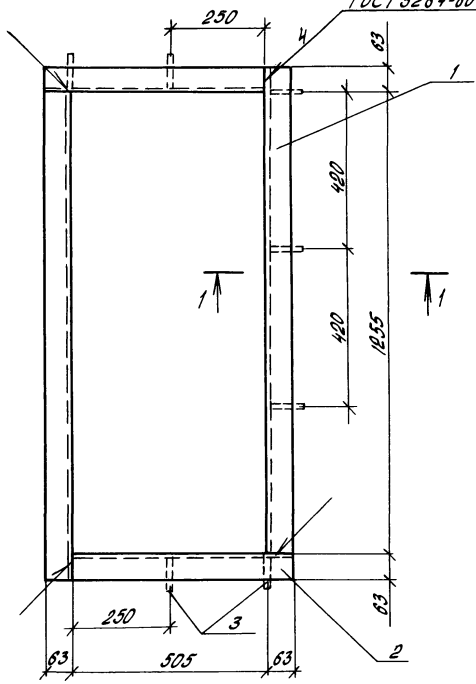
Стадия	Масса	Масштаб
РП	104	1:5
Лист 1 из 1		
ГИПРОНИСЕЛЬПРОМ г. Орел		

Копировал Омельченко

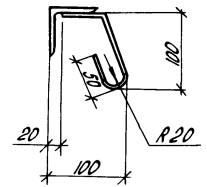
22518-03 45

формат А4

ГОСТ 5264-80-С4



1-1
M 1:5



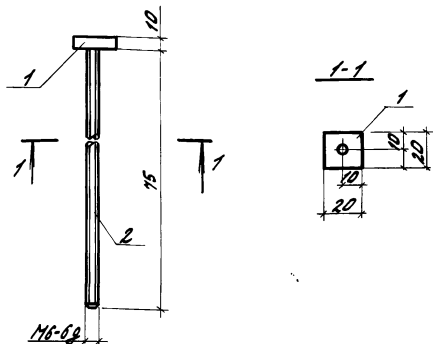
Входит	Входит	Поз.	Обозначение	Наименование	Кол.	Приме- чание
				<u>Детали</u>		
Б4	1		КЖИ. 330001	Уголок 63x63x5 ГОСТ 8509-86 С=1318 ВСТЭКП2ГОСТ535-79	2	6,34кг
Б4	2		КЖИ. 330002	Уголок 63x63x5 ГОСТ 8509-86 С=558 ВСТЭКП2ГОСТ535-79	2	2,73кг
Б4	3		КЖИ. 330003	ФБА I ГОСТ 5781-82 С=250	1	0,06кг

1. Покрытие - Ц12.
2. Сварка неказанных швов по ГОСТ 14098-85, тип соединения Н1, способ сварки Рш.

И.В. и под. Лазарев и Ветра Владимир М.

Привязан		И.В. и под. Лазарев и Ветра Владимир М.		Т.п. 813-2-40.87.		КЖИ. 330000	
		И.В. и под. Лазарев и Ветра Владимир М.		Узлеие закладное		Станд. Масса	
		И.В. и под. Лазарев и Ветра Владимир М.		МН2		Масса	
		И.В. и под. Лазарев и Ветра Владимир М.				1:10	
		И.В. и под. Лазарев и Ветра Владимир М.				Лист 1	
		И.В. и под. Лазарев и Ветра Владимир М.				ГИПРОНИСЕЛЬПРОМ	
		И.В. и под. Лазарев и Ветра Владимир М.				г. Орен	

22518-03 46



Формат	Зона	Лист	Обозначение	Наименование	Кол.	Примечание
				<u>Детали</u>		
Б4	1		КМЦ.340001	Лист 5-П.И.И.И.ГОСТ19903-74 ВетЗклп2ГОСТ14637-79 20x20	1	0,03кг
Б4	2		КМЦ.340002	ФБА I ГОСТ 5781-82, e=75	1	0,02кг

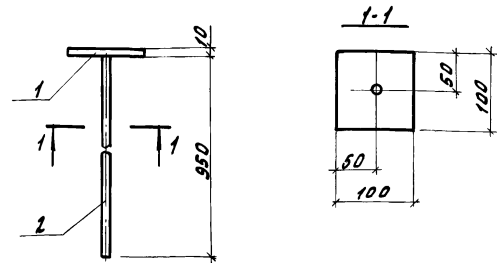
1. Покрытие - Ц12
2. Сварка по ГОСТ 14098-85, тип соединения Т6, способ сварки Кс.

Привязан			
ЦНВ.И.			

И.контр.	ТКАУ	Р.П.	18.03.87	813-2-40.87.	КМЦ.340000	Станд. Масса	Масштаб
Исполн. отв.	РЕПАЛО	Р.П.	18.03.87				
П.констр.	Тимошенко	Р.П.	18.03.87				
Рук. сект.	Колесников	Р.П.	18.03.87				
Рук. з-р.	Карпенкова	К.К.	18.03.87				
Ст. техн.	Солухина	Солухина	18.03.87				
Проб.	Солезин	Солезин	18.03.87				
				Изделие соединительное МС1.	РП	0,05	1:2
					Лист	Листов 1	
					ГИПРОНИСЕЛЬПРОМ г. ДРЕЛ		

Копировал Омельченко

формат А4



Формат	Зона	Лист	Обозначение	Наименование	Кол.	Примечание
				<u>Детали</u>		
Б4	1		КМЦ.350001	Лист 5-П.И.И.И.ГОСТ19903-74 ВетЗклп2ГОСТ14637-79 100x100	1	0,79кг
Б4	2		КМЦ.350002	ФБА I ГОСТ 5781-82, e=950	1	0,59кг

1. Покрытие - Ц12.
2. Сварка по ГОСТ 14098-85, тип соединения Т2, способ сварки Рф.

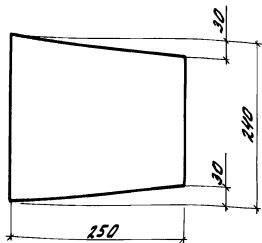
Привязан			
ЦНВ.И.			

И.контр.	ТКАУ	Р.П.	18.03.87	Т.п. 813-2-40.87.	КМЦ.350000	Станд. Масса	Масштаб
Исполн. отв.	РЕПАЛО	Р.П.	18.03.87				
П.констр.	Тимошенко	Р.П.	18.03.87				
Рук. сект.	Колесников	Р.П.	18.03.87				
Рук. з-р.	Карпенкова	К.К.	18.03.87				
ЦНМ.	Белкин	Белкин	18.03.87				
Проб.	Шереметьев	Шереметьев	18.03.87				
				Изделие соединительное МСБ.	РП	1,38	1:5
					Лист	Листов 1	
					ГИПРОНИСЕЛЬПРОМ г. ДРЕЛ		

Копировал Омельченко

22518-03 47

формат А4



Покрытие - Ц12.

Привязан

ЦНВ.И

И.контр.	Т.Ев.	И.проект.	И.проект.
И.техн.др.	Р.П.А.О.	И.проект.	И.проект.
И.констр.	Т.И.Ш.И.С.И.	И.проект.	И.проект.
Р.У.С.С.К.Т.	К.О.Л.Е.Н.С.К.О.В.	И.проект.	И.проект.
Р.У.С.С.Р.	К.К.	И.проект.	И.проект.
С.т.техн.	М.И.Х.Е.В.Е.В.	И.проект.	И.проект.
Пр.об.	Ш.И.Н.Т.И.Л.И.К.О.В.	И.проект.	И.проект.

813-2-40.87 КМЦ.3700 00
 Изделие соединительное
 МСЗ

Сталь Массы Нагрузка

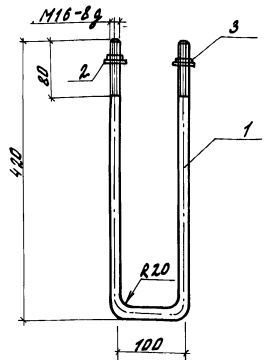
РП 4,71 1:5

Лист Листов 7

Ишт 6-ЛН-10 ГОСТ 13903-74 (30x210)
 Вст 3-КП2-ГОСТ 11637-73 ГИПРОНИСЕЛЬПРОМ
 2.0РЛ1

Копировал Омельченко

формат



Покрытие - Ц12

И.проект.	И.проект.	Обозначение	Наименование	Кол.	Примечание
64	1	КМЦ.3700 01	ФБА I-ГОСТ 5781-88 e=950 стандартные изделия	1	1,50
	2		Шайба М16-6Н.50.19 ГОСТ 5915-70	2	0,03
	3		Шайба 16.01.08.010 ГОСТ 1371-78	2	0,01

Привязан

ЦНВ.И

И.контр.	Т.Ев.	И.проект.	И.проект.
И.техн.др.	Р.П.А.О.	И.проект.	И.проект.
И.констр.	Т.И.Ш.И.С.И.	И.проект.	И.проект.
Р.У.С.С.К.Т.	К.О.Л.Е.Н.С.К.О.В.	И.проект.	И.проект.
Р.У.С.С.Р.	К.К.	И.проект.	И.проект.
С.т.техн.	М.И.Х.Е.В.Е.В.	И.проект.	И.проект.
Пр.об.	Ш.И.Н.Т.И.Л.И.К.О.В.	И.проект.	И.проект.

т.п. 813-2-40.87 КМЦ.3700 00
 Изделие соединительное
 МСЗ

Сталь Массы Нагрузка

РП 1,50 1:5

Лист Листов 7

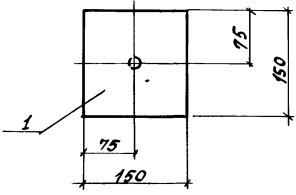
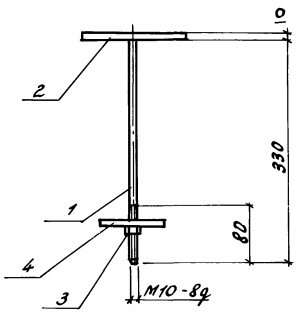
Ишт 6-ЛН-10 ГОСТ 13903-74 (30x210)
 Вст 3-КП2-ГОСТ 11637-73 ГИПРОНИСЕЛЬПРОМ
 2.0РЛ1

Копировал Омельченко

формат

22518-03 48

Туповой проект Альбом III

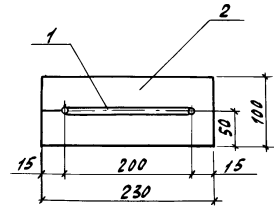
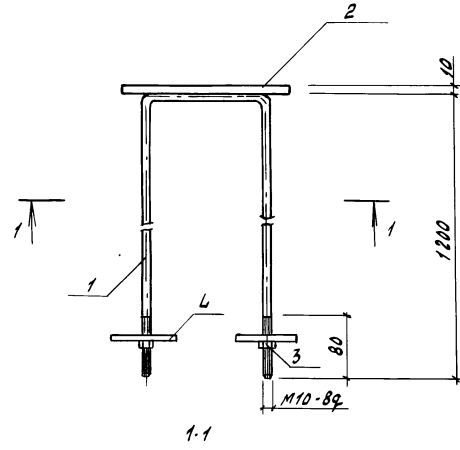


Формат	Зона	Лист	Обозначение	Наименование	Кол.	Примечание
				<u>А детали</u>		
Б4	1		КЖИ. 380001	Ф10А I ГОСТ 5781-82, l=330	1	0,21кг
Б4	2		КЖИ. 380002	Лист Б-ПН-НО-10 ГОСТ 19903-74 Ватэкп2/ГОСТ 14637-79 150x150	1	1,76кг
				<u>Стандартные изделия</u>		
		3		Гайка М10-6Н.5.019 ГОСТ 5915-70	1	0,02кг
		4		Шайба 10.01.08 кп.019 ГОСТ 11371-78	1	0,01кг

1. Покрытие - Ц12.
2. Сварка по ГОСТ 14098-85, тип соединения - Т2, способ сварки Рр

Шифр и дата утверждения и дата ввода в эксплуатацию

И.КОНТР.	Ткач	<i>Ткач</i>	1989.02	т.п. 813-2-40.87. КНИ.380000 Изделие соединительное МС4	Стадия	Масса	Масштаб
И.ОБЩ.	Репало	<i>Репало</i>	18.03.87		РП	2,0кг	1:5
И.КОНСТ.	Томашенко	<i>Томашенко</i>	18.03.87		Лист		Листов 1
И.ИЗВ.	Колосников	<i>Колосников</i>	18.03.87		ГИПРОНИСЕЛЬПРОМ г.Орел		
Р.ж.др.	Карпенкова	<i>Карпенкова</i>	18.03.87				
И.ИМ.	Белкин	<i>Белкин</i>	18.03.87				
Проб.	Цепельник	<i>Цепельник</i>	18.03.87				



Формат	Зона	Поз.	Обозначение	Наименование	Кол.	Примечание
				<u>Детали</u>		
Б4	1		КНИ.390001	Ф10АТ ГОСТ 5781-82, Р=2600	1	1.6кг
Б4	2		КНИ.390002	Лист БЛН-НО1ГОСТ 15903-74 Вотзкл2ГОСТ 14637-78 100x230	1	1.8кг
				<u>Стандартные изделия</u>		
	3			Гайка М10-6Н5.019ГОСТ 5915-70	2	0.02кг
	4			Шайба И.01.08.КЛО19ГОСТ 11371-78	2	0.01кг

1. Покрытие - Ц12.
2. Сварка по ГОСТ 14098-85, тип соединения - Н1, способ сварки Рш.

И.В.К.под. Подпись и дата В.И.М.И.М.

И.Контр. МКАЧ		18.03.87	
И.спец.от. Ретало		18.03.87	
И.Контр. Гитовичко		18.03.87	
Р.к.сект. Колесникова	К.К.	18.03.87	
Ст.техн. Головачева	Соловьев	18.03.87	
Пров. Черепинникова	С.С.	18.03.87	
Привязан			
И.В.К.			

Т.п. 813-2-40.87. КНИ.390000

Изделие соединительное МС5

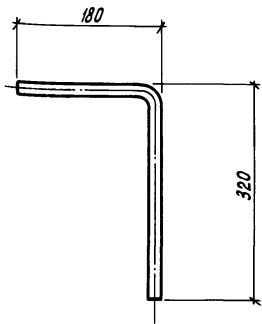
Стадия Масса Масштаб

РП 3,43кг 1:5

Лист Листов 1

И.ПРОИЗВЕЛЕРПРОД
г. Орел

22518-03 50

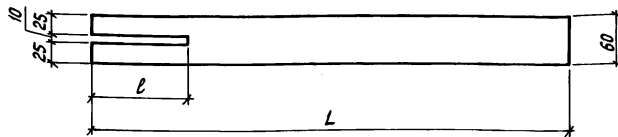


Покрытие - ц 12

Привязан			
Инв. N			

Н.контр.	Ткач		
Л.спец.отд.	Репало		
Л.контр.	Тимошенко		
Рук.сект.	Колесников		
Рук.гр.	Карпенкова	К.К.	
Инж.	Белкин		
Пров.	Цепельникова		

813-2-40.87.	КНИ. 400000			
Изделие соединительное МС7	Стадия	Масса	Масштаб	
	РП	0,79	1:5	
	Лист	Листов 1		
A-I-16 ГОСТ 5781-82, $\ell=500$	ГИПРОНИСЕЛЬПРОМ г.Орел			



Обозначение	Марка	ℓ , мм	L, мм	Масса, кг
КНИ. 410000	МС8	100	300	0,85
-01	МС9	120	600	1,7

Покрытие - ц 12

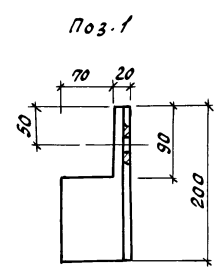
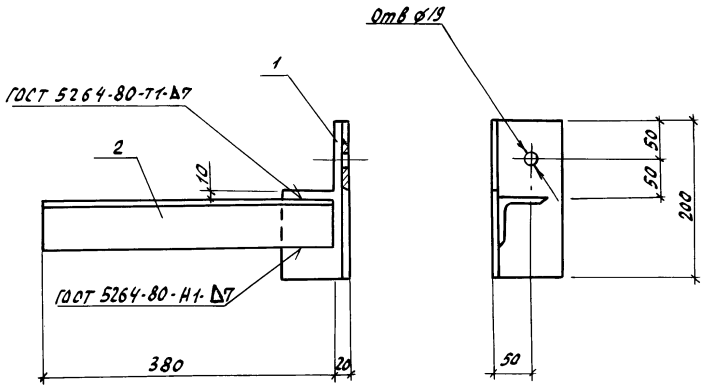
Привязан			
Инв. N			

Инв. N подл. Подпись и дата. Взам. инв. N

Н.контр.	Ткач		
Л.спец.отд.	Репало		
Л.контр.	Тимошенко		
Рук.сект.	Колесников		
Рук.гр.	Карпенкова	К.К.	
Инж.	Белкин		
Пров.	Цепельникова		

т.п. 813-2-40.87.	КНИ. 410000			
Изделие соединительное (МС8, МС9)	Стадия	Масса	Масштаб	
	РП	см. табл.	1:5	
	Лист	Листов 1		
Лист 5-ПК-НО-60 ГОСТ 19903-74 Вст 3 кп 2 ГОСТ 14637-79	ГИПРОНИСЕЛЬПРОМ г.Орел			

Альбом III
Типовой проект



Формат	Этаж	Поз.	Обозначение	Наименование	Кол.	Примечание
				<u>Детали</u>		
Б4		1	КНЧ.420001	Уголок 90x90x7.5-ГОСТ 8509-86 р=200 БСТЗпсб-2 ТУ14-1-3023-80	1	2,7кг
Б4		2	КНЧ.420002	Углок 63x63x5-6-ГОСТ 8509-86 р=380 БСТЗпсб-2 ГОСТ 535-79	1	1,83кг

Покрытие - Ц 12

И.В.И.подп. Подпись и дата. Взам.инв.к.

И.контр.	ТТкач	18.03.87	Т.п. 813-2-40.87. - КНЧ.420000	Издание соединительное МС10	Стадия	Масса	Масштаб
Р.контр.	Репало	18.03.87			РП	4,53	1:5
Т.контр.	Тимошенко	18.03.87			Лист	Листов 1	
А.к.екстр.	Колесников	18.03.87			ГИПРОИЗСЕЛЬПРОМ г. Орел		
А.к.гр.	Карпенкова К.К.	18.03.87					
И.инв.	Белкин	18.03.87					
Пров.	Щелетинский	18.03.87					

Привязан					
И.В.И.					

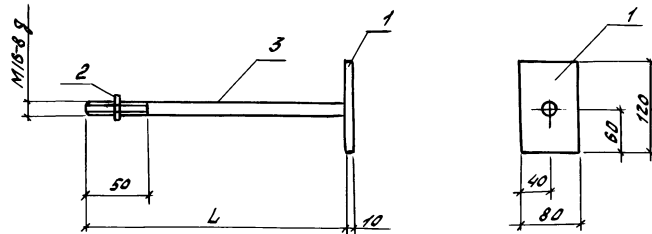
22518-03 52

Копировал Зубкова

Формат А3

Львост III

Туповой проект



Обозначение	Марка	L, мм	Масса, кг
КНИ. 430000	МСт11	620	1,76
-01	МСт12	350	1,33

Формат	Зона	№з.	Обозначение	Наименование	Кол	Примечание
				<u>Детали</u>		
Б4	1		КНИ. 430001	лист 6-ПН-НО-10ГОСТ19303-74 болт 2штэл21ГОСТ14637-78	1	0,75кг
				<u>Стандартные изделия</u>		
	2			Гайка М16-6Н.5019ГОСТ5915-70	1	0.03кг
			<u>Переменные данные для исполнения</u>			
			<u>КНИ. 430000</u>			
				<u>Детали</u>		
Б4	3		КНИ. 430002	Ф16АГОСТ5781-82, P=620	1	0,98кг
				<u>КНИ. 430000 -01</u>		
				<u>Детали</u>		
Б4	3		КНИ. 430002-01	Ф16АГОСТ5781-82, P=350	1	0,55кг

1. Покрытие - ц 12
2. Сварка по ГОСТ 14098-85, тип соединения Т2, способ сварки Фр.

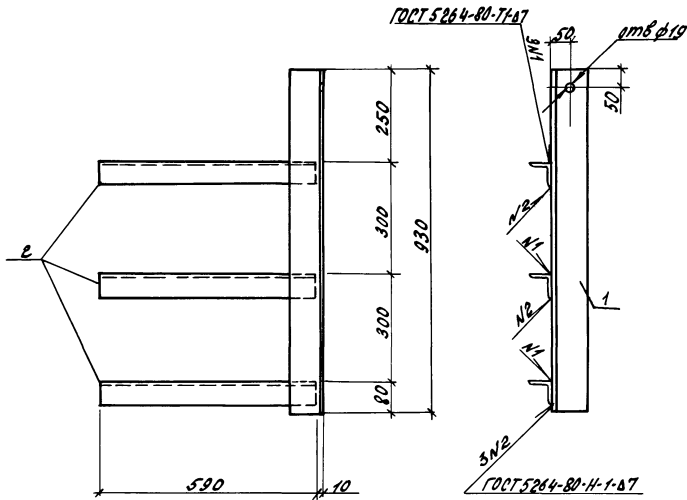
ЛНВ КЛДЛ. Подпись и дата

И.контр	Ткач	18.03.87	Т.п. 813-2-40.87. КНИ. 430000	Издие соединительное (МСт11, МСт12)	Станд	Масса см. табл. 1:5
Колочого	Репало	18.03.87				
П.конст	Ивашенко	18.03.87				
Рук.сект	Колесников	18.03.87				
Рук.гр.	Карпенкова	18.03.87	ГИПРОНИСЕЛЬПРОМ г.Орел			
Ст.техн	Михеева	18.03.87				
Пров	Черепильникова	18.03.87				

Привязан

ЛНВ-N

Тиловој проект
Альбом III



Покривне - Ц 12

Формат Зима	Лист	Обозначение	Наименование	Кол.	Примечание
			<u>Детали</u>		
Б4	1	КЖН. 440001	Узолок 90-90-75-ГОСТ8504-86 В80 8от3псб-1Т144-1-30240	1	8,96
Б4	2	КЖН. 440002	Узолок 63-63-55-ГОСТ8504-86 р-590 8от3кп2/ГОСТ535-79	3	2,84

Цифр. нпр. 1. Подпись и дата
Ведущий

И. КОНТР.	Ткач	<i>[Signature]</i>	18.03.87	Т. п. 813-2-40.87. КЖН. 440000	Стадия	Масса	Масштаб	
И. ПРОВ.	Рогово	<i>[Signature]</i>	18.03.87					
И. КОНСТ.	Лимошенко	<i>[Signature]</i>	18.03.87		Изделие соединительное МС 13	РП	17,48	1:10
Рук. сект.	Хомченко	<i>[Signature]</i>	18.03.87					
Рук. зр.	Карпенко	К. К.	18.03.87		Лист	Листов 1		
Ст. техн.	Михеева	<i>[Signature]</i>	18.03.87		ГИПРОНИСЛЬПРОМ г. Орел			
Пров.	Щегельникова	<i>[Signature]</i>	18.03.87					

Привязан							
Цифр. н							

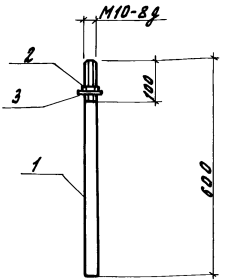
22518-03 54

Копировал Ахромова

формат А3

Альбом III

Титульный проект



Покрытие - Ц12

Формат листа	№ п/п	Обозначение	Наименование	Кол.	Примечание		
Б4	1	-КМЦ.450001	Ф10А1 ГОСТ 5781-82, e=600	1	0,37 кг		
			<u>Стандартные изделия</u>				
			Гайка М10-Б8 ГОСТ 5915-70	1	0,01 кг		
	2		Шайба 10.01.08 ГОСТ 11371-78	1	0,002 кг		

Привязан

ЦНВ.Н

И.контр.	Т.ЕвУ	18.03.87
Д.инженер	Р.Е.А.О	18.03.87
Д.инженер	Т.И.Шенко	18.03.87
Р.У.сект.	К.К.К.	18.03.87
Р.У.з.р.	К.К.К.	18.03.87
Сп.техн.	М.И.Кеева	18.03.87
Пров.	И.И.И.И.И.И.И.	18.03.87

813-2-40.87. КМЦ.450000

Изделие соединительное МС4

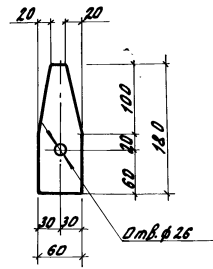
Стадия Масса Мачтаб

РП 0,38 1:10

Лист Листов 1
ГИПРОНИСЛЬПРОМ
г.ОРЕЛ

Копировал Омельченко

формат А4



Покрытие - Ц12

ЦНВ.Н

И.контр.	Т.ЕвУ	18.03.87
Д.инженер	Р.Е.А.О	18.03.87
Д.инженер	Т.И.Шенко	18.03.87
Р.У.сект.	К.К.К.	18.03.87
Р.У.з.р.	К.К.К.	18.03.87
Сп.техн.	М.И.Кеева	18.03.87
Пров.	И.И.И.И.И.И.И.	18.03.87

Т.п. 813-2-40.87.

КМЦ.460000

Изделие соединительное МС15

Стадия Масса Мачтаб

РП 0,51 1:5

Лист Листов 1

Лист 6-ПН-НО-ГОСТ 1903-74 60x160
Вет 3 кл 2 ГОСТ 14637-79

ГИПРОНИСЛЬПРОМ
г.ОРЕЛ

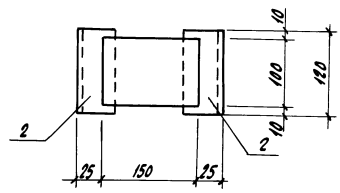
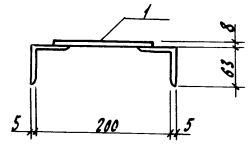
22518-03 55

Копировал Омельченко

формат А4

Альбом

Технический проект



- 1. Покрытие - ц 12.
- 2. Сварка по ГОСТ 5264-80, тип соединения Н1, катет шва 5 мм.

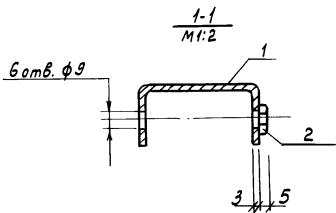
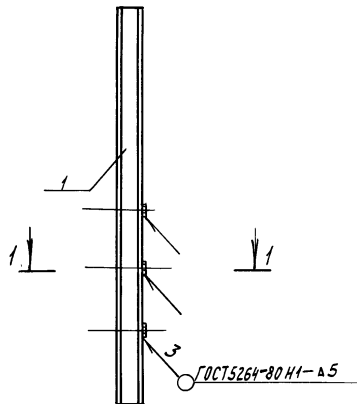
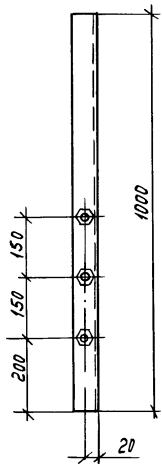
Формат	Зона	Поз.	Обозначение	Наименование	Кол.	Примечание
				<u>Детали</u>		
БЧ		1	-КЖН 470001	Лист 6-ПН-40-8 ГОСТ 19003-74 Вотзкл 2 ГОСТ 4637-79 100x150	1	0,94 кг
БЧ		2	-КЖН.470002	Чтолук 63x63x5 ГОСТ 8509-86 Вотзкл 2 ГОСТ 335-79 8-120	2	0,58 кг

И.В.М.Р. Николаев

И.контр. Ткач	И.проект. Репало	И.исп. Ткач	И.исп. Репало	Т. п. 813-2-40.87. -КЖН. 470000
И.контр. Карпенкова	И.проект. Карпенкова	И.исп. Карпенкова	И.исп. Карпенкова	
И.контр. Мухомова	И.проект. Мухомова	И.исп. Мухомова	И.исп. Мухомова	Изделие соединительное МС 16
И.контр. Шереметьева	И.проект. Шереметьева	И.исп. Шереметьева	И.исп. Шереметьева	
И.контр. Мухомова	И.проект. Мухомова	И.исп. Мухомова	И.исп. Мухомова	Станд. Маса Институт
И.контр. Мухомова	И.проект. Мухомова	И.исп. Мухомова	И.исп. Мухомова	РП 2,10 1:5
И.контр. Мухомова	И.проект. Мухомова	И.исп. Мухомова	И.исп. Мухомова	Лист Листов 1
И.контр. Мухомова	И.проект. Мухомова	И.исп. Мухомова	И.исп. Мухомова	ГИПРОИНСЕЛЬПРОМ 2.0 РЕЛ

Альбом ЦД

Типовой проект



Формат	Этаж	Поз.	Обозначение	Наименование	Кол.	Примечание
				<u>Детали</u>		
Б4		1	КМШ. 480001	Швелл 60х32х3 ГОСТ 8278-83 Вст ЗКП ГОСТ 11474-76 L-1000	1	2,67кг
				<u>Стандартные изделия</u>		
Б4		2		Гайка М6-7Н.5 ГОСТ 5915-70	3	

Покрытие - ц12.

Цив. Исполн. Подпись и дата (штамп инж. И)

И. контр.	Ткач	18.03.87	Т.И. 813-2-40.87	КМШ. 480000	Стация	Масса	Масштаб
Лопецкий	Релало	18.03.87			РП	2,67кг	1:10
И. контр.	Тимошенко	18.03.87			Лист	Листов 1	
Рук. сект.	Колесникова	18.03.87			ГИПРОНИСЕЛЬПРОМ г. Орел		
Рук. гр.	Карпенкова	18.03.87					
Ст. техн.	Соловухина	18.03.87	Привязан				
Проб.	Салевич	18.03.87					
Цив. И			22518-03 57				

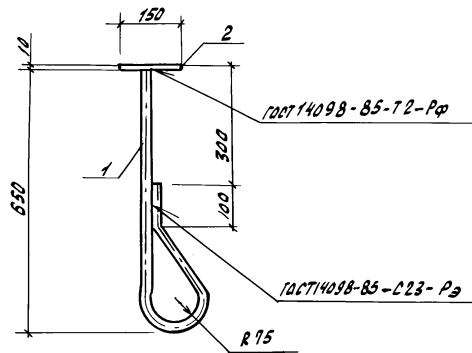
Копировал Муратова

22518-03 57

Формат А3

Альбом III

Типовой проект



Покрытие - Ц12.

Формат Зона	Лист	Обозначение	Наименование	Кол.	Примечание
			<u>Детали</u>		
64	1	-КНЦ. 490001	Ф16А ГОСТ 5781-82, L=1110	1	1,75
64	2	-КНЦ. 490002	Лист Б.ИИ.НО-10 ГОСТ 19903-74 Вот 3 лп 2 ГОСТ 14637-79 150x150	1	1,77 кг

Инв. и лоды. Подпись и дата. Владелец И

Привязан	И.контр. тжач	<i>[Signature]</i>	18.03.87	Т.п. 813-2-40.87.	КНЦ. 490000		
	И.спец.зод. Репало	<i>[Signature]</i>	18.03.87				
ИИВ.И	И.контр. Гимршенко	<i>[Signature]</i>	18.03.87	Изделие соединительное МС18.	Стадия	Масса	Масштаб
	Р.к.вект. Колесничко	<i>[Signature]</i>	18.03.87		РП	3,52	1:10
	Арх.гр. Карпенкова К.К.	<i>[Signature]</i>	18.03.87		Лист	Листов 1	
	Ст.техн. Михеева	<i>[Signature]</i>	18.03.87		ГИПРОНИСЦЕЛЬПРОМ г. Орел		
	Пров. Шелетиничева	<i>[Signature]</i>	18.03.87				

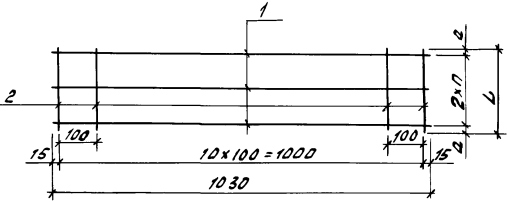
22518-03 58

Копировал Зубакова

Формат А3

Львов III

Типовой проект



Изм.	Этап	№	Обозначение	Наименование	Кол.	Примечание
				- КНИ. 500000		
				<u>Детали</u>		
Б4	1		- КНИ. 500001	Вру-1-57У14-4-1336-85, L=1020	3	0,16
Б4	2		- КНИ. 500002	Вру-1-57У14-4-1336-85, L=170	11	0,03
				- КНИ. 500000-01		
				<u>Детали</u>		
Б4	1		- КНИ. 500001-01	Вру-1-57У14-4-1336-85, L=1020	3	0,16
Б4	2		- КНИ. 500002-01	Вру-1-57У14-4-1336-85, L=2-250	11	0,04

Обозначение	Марка	L, мм	П, мм	а, мм	Масса, кг
- КНИ. 500000	С1	170	50	35	0,81
- 01	С2	250	100	25	0,92

Сварка по ГОСТ 14098-85, тип соединения К1, способ сварки КТ.

Изм. и подп. Подпись и дата

И.контр.	Ткач	18.03.87
В.суд.отв.	Репало	18.03.87
И.состр.	Тимошенко	18.03.87
Аук.сект.	Колесников	18.03.87
Аук.гр.	Карпенкова К.К.	18.03.87
Ст.техн.	Михеева	18.03.87
Пров.	Мелетиничева	18.03.87

При ввезен

Изм.	№	Дата	Исполнитель

Т.п. 813-2-40.87. - КНИ. 500000

Сетка (С1, С2)

Лист	Масса	Масштаб
Л1	см. табл.	1:10
Лист	Листов	1

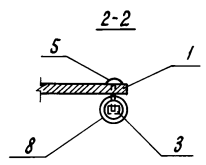
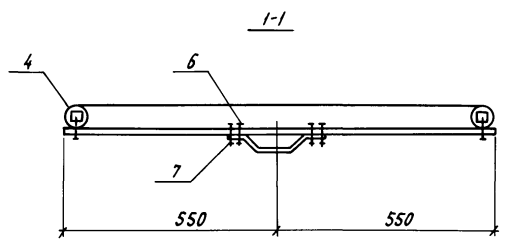
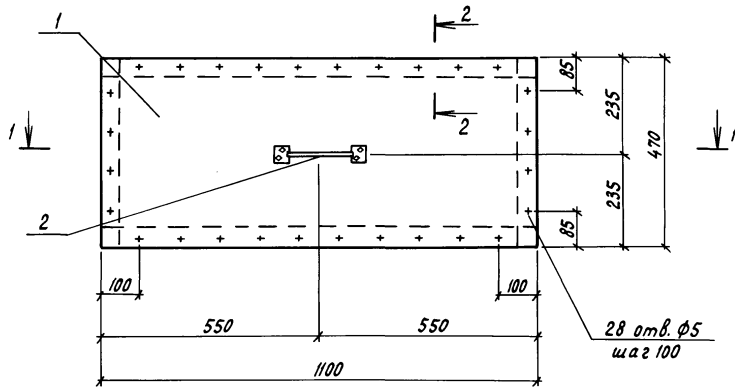
ГЦПРОДНИСЕЛЬПРОДМ
г.Орел

22518-03 53

Копировал Зубарова

Формат А3

Титовый проект Альбом III



Формат	Зона	Поз.	Обозначение	Наименование	Кол.	Примечание
				<u>Детали</u>		
Б4	1		КНН. 510001	Листы винилпласта ВН1100×470×10 ГОСТ 9639-71	1	7,07кг
Б4	3		КНН. 510002	Брусек 25×25 ГОСТ 24454-80, L=1050	2	0,0005 м³
Б4	4		КНН. 510003	Брусек 25×25 ГОСТ 24454-80, L=420	2	0,0003 м³
				<u>Стандартные изделия</u>		
	2			Ручка-скоба РС140-2 ГОСТ 5087-80	1	
	5			Шуруп 1-5×40.016 ГОСТ 1144-80	28	
	6			Болт М4-6г×30.58.016 ГОСТ 708570	4	
	7			Гайка М4-6Н.5.016 ГОСТ 5915-70	4	
				<u>Материалы</u>		
	8			Рукав Ш(ШШ)-6,3-31,5-45-У ГОСТ 18698-79		L=3140

Инв. № подл. Подпись и дата. Взам. инв. №

Привязан

Инв. №

Н.контр.	Ткач	18.02.87
Л.спец.от.	Репало	18.03.87
Л.констр.	Тимошенко	18.03.87
Рук. сект.	Колесников	18.03.87
Рук. гр.	Карпенкова К.К.	18.03.87
Ст. техн.	Михеева	18.03.87
Пров.	Щепельников	18.03.87

Т.п. 813-2-40.87.

КНН. 510000

Шибер ШБ1

Стадия	Масса	Масштаб
рп	8,04	1:10
Лист	Листов 1	
ГИПРОНИСЕЛЬПРОМ г.Орел		

22518-03

60

Копировал Перелыгина

Формат А3