

Изменение № 2 ГОСТ 20454—85 Изоляторы керамические проходные на напряжение свыше 1000 В. Типы, основные параметры и размеры

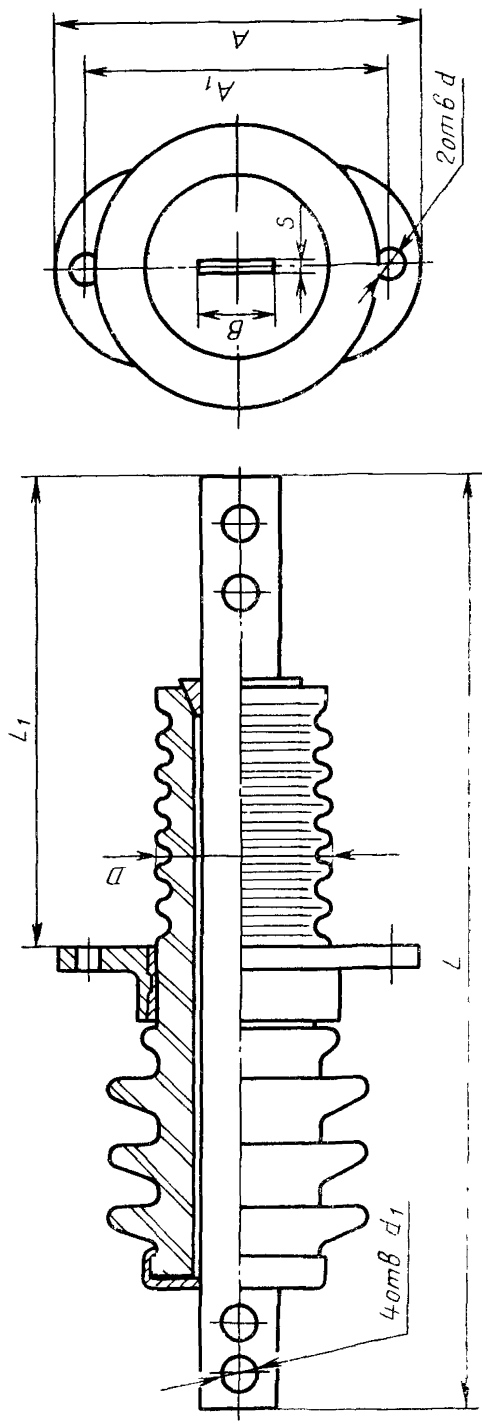
Утверждено и введено в действие Постановлением Государственного комитета СССР по стандартам от 05.06.89 № 1434

Дата введения 01.01.90

Пункт 2. Заменить слова: «черт. 1—34» на «черт. 1—35»,
дополнить абзацем «Положение фланцев на изоляторах на номинальное напряжение 35 кВ, применяемых для установки в КРУ, указано на черт. 35»;
чертеж 14 заменить новым (см. с. 139)

(Продолжение см. с. 139)

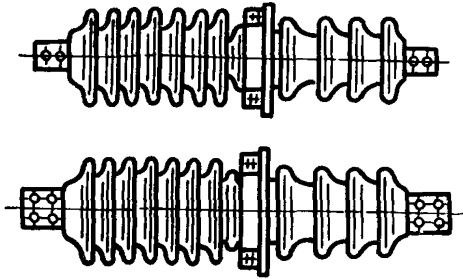
(Продолжение изменения к ГОСТ 20454—85)



Черт 14

(Продолжение см. с. 140)

дополнить чертежом — 35;



Черт. 35

Таблица 1. Графа «L. Номин.». Для изоляторов ИП-35/1000—7,5 УХЛ2, ИП-35/1600—7,5 УХЛ2 заменить значение: 1010 на 966;
графа «L₁. Номин.». Заменить значение: 473 на 451;
графа А*. Заменить значение: 260 на 240;
графа «Масса, кг, не более». Заменить значение: 46 на 31; 47 на 32.
Таблицу 2 изложить в новой редакции:

(Продолжение см. с. 141)

Изоляторы с токопроводом для наружно-внутренних установок

Размеры в мм

Тип изолятора	Код ОКП	Номер чертежа	Длина пути утечки, категория по ГОСТ 9920—75	Номинальное напряжение	Импульсное напряжение, кВ	Номинальный ток, А	Минимальная разрушающая сила на изоляторе, кН	L		L ₁		A						
								Номинал	Предоткл	Номинал	Предоткл							
ИП-10/630—7,5УХЛ1**	34 9331 2028	6	А	10 (75) 80	630	7,50	±2	±4	565	340	180							
ИП-10/630—7,5Т1**	34 9331 2029								620									
ИПУ-10/630—7,5УХЛ1	34 9331 2042	10	Б						580	290		215						
ИПУ-10/630—7,5Т1	34 9331 2043								620									
ИПУ-10/630—7,5—1УХЛ1	34 9331 2102	14							565	335		205						
ИПУ-10/630—7,5—1Т1	34 9331 2103								620									
ИП-10/630—12,5УХЛ1**	34 9331 2032	6	А						10 (75) 80	1000		7,50	±2	±4	565	340	180	
ИП-10/630—12,5Т1**	34 9331 2033														620			
ИПУ-10/630—12,5УХЛ1	34 9331 2046	10	Б												565	340		180
ИПУ-10/630—12,5Т1	34 9331 2047														620			
ИП-10/1000—7,5УХЛ1**	34 9331 2030	7	А	10 (75) 80	1000	7,50	±2	±4			565				340	180		
ИП-10/1000—7,5Т1**	34 9331 2031										620							
ИПУ-10/1000—7,5УХЛ1	34 9331 2044	11	Б								565				340			180
ИПУ-10/1000—7,5Т1	34 9331 2045										620							

(Продолжение см. с. 142)

Размеры в мм

Тип изолятора	Код ОКП	A ₁		D, не более	d		d ₁		B*	S*	S ₁ *	Масса, кг, не более
		Номен.	Пред. откл.		Номен.	Пред. откл.	Номен.	Пред. откл.				
ИП-10/630—7,5УХЛ1**	34 9331 2028	140		142	13							8,5
ИП-10/630—7,5Т1**	34 9331 2029											9
ИПУ-10/630—7,5УХЛ1	34 9331 2042											10
ИПУ-10/630—7,5Т1	34 9331 2043											11
ИПУ-10/630—7,5—1УХЛ1	34 9331 2102	175		110	15							7
ИПУ-10/630—7,5—1Т1	34 9331 2103											8
ИП-10/630—12,5УХЛ1**	34 9331 2032	155	±2,2	158		±0,43	14	±0,43	50	6		11
ИП-10/630—12,5Т1**	34 9331 2033											13
ИПУ-10/630—12,5УХЛ1	34 9331 2046											14
ИПУ-10/630—12,5Т1	34 9331 2047											14
ИП-10/1000—7,5УХЛ1**	34 9331 2030	140		142	13							8
ИП-10/1000—7,5Т1**	34 9331 2031											11
ИПУ-10/1000—7,5УХЛ1	34 9331 2044											10
ИПУ-10/1000—7,5Т1	34 9331 2045											12

Размеры в мм

Тип изолятора	Код ОКП	Номер чертежа	Длина пути утечки, категория по ГОСТ 9920—75	Номинальное напряжение	Импульсное напряжение, кВ	Номинальный ток, А	Минимальная разрушающая сила на изгиб, кН	L		L ₁		A*			
								Номинал.	Пред. откл.	Номинал.	Пред. откл.				
ИП-10/1000—12,5УХЛ1**	34 9331 2034	7	А	10 (75) 80	1000	12,50	±2	±4	565	335	205				
ИП 10/1000—12,5Т1**	34 9331 2035														
ИПУ-10/1000—12,5УХЛ1	34 9331 2048	11	Б						620	370					
ИПУ-10/1000—12,5Т1	34 9331 2049														
ИП-10/1600—12,5УХЛ1**	34 9331 2036	8	А						1600	665		±2	±4	640	240
ИП-10/1600—12,5Т1**	34 9331 2037														
ИПУ 10/1600—12,5УХЛ1	34 9331 2050	12	Б						685	380					
ИПУ-10/1600—12,5Т1	34 9331 2051														
ИП-10/2000—12,5УХЛ1**	34 9331 2038	8	А						2000	640		±2	±4	640	
ИП 10/2000—12,5Т1**	34 9331 2039														
ИПУ-10/2000—12,5УХЛ1	34 9331 2052	12	Б						685	380					
ИПУ-10/2000—12,5Т1	34 9331 2053														
ИП-10/3150—12,5УХЛ1**	34 9331 2040	9	А	3150	640	±2	±4	640							
ИП-10/3150—12,5Т1**	34 9331 2041														

(Продолжение см. с. 144)

Размеры в мм

Тип изолятора	Код ОКП	A ₁		D, не более	d		d ₁		B*	S*	S ₁ *	Масса, кг, не более
		Номинал.	Пред. откл.		Номинал.	Пред. откл.	Номинал.	Пред. откл.				
ИП-10/1000—12,5УХЛ1**	34 9331 2034	155		158			14		50	6	7	11
ИП-10/1000—12,5Т1**	34 9331 2035											13
ИПУ-10/1000—12,5УХЛ1	34 9331 2048											
ИПУ-10/1000—12,5Т1	34 9331 2049											
ИП-10/1600—12,5УХЛ1**	34 9331 2036	195		205	13	±0,43		±0,43	80	8	9	16
ИП-10/1600—12,5Т1**	34 9331 2037											16,2
ИПУ-10/1600—12,5УХЛ1	34 9331 2050											17
ИПУ-10/1600—12,5Т1	34 9331 2051											±2,2
ИП-10/2000—12,5УХЛ1**	34 9331 2038	195		205	13	±0,43		±0,43	100	10	11	16,6
ИП-10/2000—12,5Т1**	34 9331 2039											24
ИПУ-10/2000—12,5УХЛ1	34 9331 2052											18
ИПУ-10/2000—12,5Т1	34 9331 2053											25
ИП-10/3150—12,5УХЛ1**	34 9331 2040	34 9331 2041										19,2
ИП-10/3150—12,5Т1**	34 9331 2041											33

Размеры в мм

Тип изолятора	Код ОКП	Номер чертежа	Длина пути утечки, категория по ГОСТ 9920—75	Номинальное напряжение	Импульсное напряжение, кВ	Номинальный ток, А	Минимальная разрушающая сила на изолятор, кН	L		L ₁		A*
								Номинал.	Пред. откл.	Номинал.	Пред. откл.	
ИПУ-10/3150—12,5УХЛ1	34 9331 2054	13	Б	$\frac{10}{(75)}$	3150			705		380	±4	240
ИПУ-10/3150—12,5Т1	34 9331 2055			80								
ИП-20/2000—12,5УХЛ1	34 9331 2056	15	А	$\frac{20}{125}$	2000	12,50		886		468		270
ИП-20/2000—12,5Т1	34 9331 2057							915		483		
ИП-20/3150—12,5УХЛ1	34 9331 2058	16						886		468		
ИП-20/3150—12,5Т1	34 9331 2059	15						915		483		
ИП-35/400—7,5УХЛ1**	34 9331 2064	17	Б	$\frac{35}{(190)}$	400			1056	±2	507		240
ИП-35/400—7,5Т1**	34 9331 2035							1020		476		
ИПУ-35/400—7,5УХЛ1	34 9331 2072	19						1056		521		
ИПУ-35/400—7,5Т1	34 9331 2073							1050		486		
ИП-35/630—7,5УХЛ1**	34 9331 2066	17	А	195	630			1056		507		240
ИП-35/630—7,5Т1**	34 9331 2067							1040		496		
ИПУ-35/630—7,5УХЛ1	34 9331 2074	19						1056		521		
ИПУ-35/630—7,5Т1	34 9331 2075		Б					1090		506		

Размеры в мм

Тип изолятора	Код ОКП	A ₁		D, не более	d		d ₁		B*	S*	S ₁ *	Масса, кг, не более
		Номен.	Пред. откл.		Номен.	Пред. откл.	Номен.	Пред. откл.				
ИПУ-10/3150—12,5УХЛ1	34 9331 2054	195		205	13				100	10	11	20
ИПУ-10/3150—12,5Т1	34 9331 2055											
ИП-20/2000—12,5УХЛ1	34 9331 2056	220		260			18		80	8	10	35
ИП-20/2000—12,5Т1	34 9331 2057											
ИП-20/3150—12,5УХЛ1	34 9331 2058											
ИП-20/3150—12,5Т1	34 9331 2059											
ИП-35/400—7,5УХЛ1**	34 9331 2064	200	±2,2	200	15	±0,43		±0,43	40	4	—	26
ИП-35/400—7,5Т1**	34 9331 2065											
ИПУ-35/400—7,5УХЛ1	34 9331 2072											
ИПУ-35/400—7,5Т1	34 9331 2073											
ИП-35/630—7,5УХЛ1**	34 9331 2066											
ИП-35/630—7,5Т1**	34 9331 2067											
ИПУ-35/630—7,5УХЛ1	34 9331 2074											
ИПУ-35/630—7,5Т1	34 9331 2075											

(Продолжение изменения к ГОСТ 20454—85)

Продолжение табл. 2

Размеры в мм

Тип изолятора	Код ОКП	Номер чертежа	Длина пути утечки, категория по ГОСТ 9920—75	Номинальное напряжение	Импульсное напряжение, кВ	Номинальный ток, А	Максимальная разрушающая сила на изгиб, кН	L		L ₁		A*
								Номинал.	Пред. откл.	Номинал.	Пред. откл.	
ИП-35/1000—7,5УХЛ1**	34 9331 2068	18	А	35 (190)	1000	7,50	1056	±2	521	±5	240	
ИП-35/1000—7,5Т1**	34 9331 2069						1080		511			
ИПУ-35/1000—7,5УХЛ1	34 9331 2076	20	Б	195	1600	1056	±2	521	±5	240		
ИПУ-35/1000—7,5Т1	34 9331 2077					1090		506				
ИП-35/1600—7,5УХЛ1	34 9331 2070	18	А	195	1600	1056	±2	521	±5	240		
ИП-35/1600—7,5Т1	34 9331 2071					1080		511				

(Продолжение см. с. 148)

(Продолжение изменения к ГОСТ 20454—85)

Продолжение табл. 2

Размеры в мм

Тип изолятора	Код ОКП	A ₁		D, не более	d		d ₁		B*	S*	S ₁ *	Масса, кг, не более
		Номен.	Пред. откл.		Номен.	Пред. откл.	Номен.	Пред. откл.				
ИП-35/1000—7,5УХЛ1**	34 9331 2068	200	±2,2	225	15	±0,43	14	±0,43	50	6	8	35
ИП-35/1000—7,5Т1**	34 9331 2069			47								
ИПУ-35/1000—7,5УХЛ1	34 9331 2076			37								
ИПУ-35/1000—7,5Т1	34 9331 2077			—								
ИП-35/1600—7,5УХЛ1	34 9331 2070			225					60	8		36
ИП-35/1600—7,5Т1	34 9331 2071			47,9								

(ИУС № 8 1989 г.)