

СТРОИТЕЛЬНЫЕ НОРМЫ И ПРАВИЛА  
РОССИЙСКОЙ ФЕДЕРАЦИИ

ГЭСН 81-02-2001

ГОСУДАРСТВЕННЫЕ  
ЭЛЕМЕНТНЫЕ СМЕТНЫЕ НОРМЫ  
НА СТРОИТЕЛЬНЫЕ РАБОТЫ

ГЭСН-2001

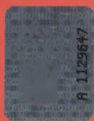
ИЗМЕНЕНИЯ И ДОПОЛНЕНИЯ  
к государственным элементным  
сметным нормам  
на строительные работы

Выпуск 3

ИЗДАНИЕ ОФИЦИАЛЬНОЕ

Федеральное агентство  
по строительству и жилищно-коммунальному хозяйству  
(Росстрой)

Москва 2006



**СТРОИТЕЛЬНЫЕ НОРМЫ И ПРАВИЛА РОССИЙСКОЙ ФЕДЕРАЦИИ**

**ГЭСН 81-02-2001**

*Рассмотрены Федеральным агентством по  
строительству и жилищно-коммунальному хозяйству  
(№ СК-5236/02 от 12 декабря 2006 года) и  
введены в действие с 12 декабря 2006 года*

**ГОСУДАРСТВЕННЫЕ ЭЛЕМЕНТНЫЕ  
СМЕТНЫЕ НОРМЫ  
НА СТРОИТЕЛЬНЫЕ РАБОТЫ**

**ГЭСН-2001**

**ИЗМЕНЕНИЯ И ДОПОЛНЕНИЯ  
к государственным элементным  
сметным нормам  
на строительные работы  
Выпуск 3**

**Издание официальное**

**Федеральное агентство  
по строительству и жилищно-коммунальному хозяйству  
(Росстрой)**

**Москва 2006**

**Государственные элементные сметные нормы на строительные работы ГЭСН 81-02-2001  
Изменения и дополнения к государственным элементным сметным нормам на  
строительные работы. Выпуск 3  
/Росстрой / М., 2006г. –98с.**

В изменения и дополнения включены государственные элементные сметные нормы на новые виды строительных работ, получившие в последнее время широкое применение в строительстве, а также изменения к ранее выпущенным государственным элементным сметным нормам на строительные работы.

ГЭСН-2001 являются исходными нормами для разработки единичных расценок на строительные работы федерального (ФЕР), территориального (ТЕР) и отраслевого (ОЕР) уровней, индивидуальных и укрупненных норм (расценок) и других нормативных документов, применяемых для определения прямых затрат в сметной стоимости строительных работ.

**РАЗРАБОТАНЫ** Федеральным центром ценообразования в строительстве и промышленности строительных материалов (Е.Е.Ермолаев – руководитель, Н.П.Степанова И.Л.Бекназарова, З.С.Дунаева, Л.А.Бородулина, ) совместно с Научно-техническим центром сметного нормирования (О.В.Тесалина, А.Ф. Санина), Региональным центром по ценообразованию в строительстве Ярославской области (О.П.Глазунова), ФГУП «Центральный научно-исследовательский институт экономики и управления в строительстве» (ЦНИИЭУС) (М.Ю.Матвеев, В.И.Корецкий), филиалом «Инженерного центра ЕЭС – Институт Энергомонтажпроект», при участии концерна «Росэнергоатом».

**РАССМОТРЕНЫ** Федеральным агентством по строительству и жилищно-коммунальному хозяйству (№ СК-5236/02 от 12 декабря 2006 года)

**ВВЕДЕНА В ДЕЙСТВИЕ** с 12 декабря 2006 года

© Росстрой 2006 г.

Настоящие государственные элементные сметные нормы на монтаж оборудования ГЭСНм -2001 не могут быть полностью или частично воспроизведены, тиражированы и распространены в качестве официального издания без разрешения Росстроя .

**Сборник №69**  
**«Прочие ремонтно-строительные работы**  
**ГЭСНр-2001-69**

**Норму ГЭСНр 69-2-7 Сверление отверстий с постановкой пластиковых дюбелей сборника ГЭСНр-69-2001 «Прочие ремонтно-строительные работы» Таблицы ГЭСНр 69-2 «Сверление отверстий» норма, приведенную в сборнике «Изменения и дополнения к государственным элементным сметным нормам на строительные работы. Выпуск 2 часть 2» следует считать недействительной.**