

**СТРОИТЕЛЬНЫЕ НОРМЫ И ПРАВИЛА  
РОССИЙСКОЙ ФЕДЕРАЦИИ**

**ФЕРм 81-03-2001**

**ФЕДЕРАЛЬНЫЕ  
ЕДИНИЧНЫЕ РАСЦЕНКИ  
НА МОНТАЖ ОБОРУДОВАНИЯ**

**ФЕРм-2001**

**ИЗМЕНЕНИЯ И ДОПОЛНЕНИЯ**

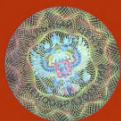
**к федеральным единичным расценкам  
на монтаж оборудования**

**Выпуск 1**

**ИЗДАНИЕ ОФИЦИАЛЬНОЕ**

**Федеральное агентство  
по строительству и жилищно-коммунальному хозяйству  
(Росстрой)**

**Москва 2006 г.**



**СТРОИТЕЛЬНЫЕ НОРМЫ ПРАВИЛА РОССИЙСКОЙ ФЕДЕРАЦИИ**

**ФЕРМ 81-03-2001**

*Рассмотрены Федеральным агентством по  
строительству и жилищно-коммунальному хозяйству  
(№СК-2467/02 от 27 июня 2006 года) и  
аведены в действие с 27 июня 2006 года*

**ФЕДЕРАЛЬНЫЕ ЕДИНИЧНЫЕ  
РАСЦЕНКИ  
НА МОНТАЖ ОБОРУДОВАНИЯ**

**ФЕРМ-2001**

**ИЗМЕНЕНИЯ И ДОПОЛНЕНИЯ  
к федеральным единичным  
расценкам  
на монтаж оборудования  
Выпуск 1**

**Издание официальное**

**Федеральное агентство  
по строительству и жилищно-коммунальному хозяйству  
(Росстрой)**

**Москва 2006**

## **Федеральные единичные расценки на монтаж оборудования ФЕРм 81-03-2001 Изменения и дополнения к Федеральным единичным расценкам на монтаж оборудования Выпуск 1**

Изменения и дополнения к Федеральным единичным расценкам на монтаж оборудования разработаны на основании Изменений и дополнений к Государственным элементным сметным нормам на монтаж оборудования Выпуск 1, утвержденных и введенных в действие с 09 марта 2004 года постановлением Госстроя России от 09 марта 2004 года № 42

**РАЗРАБОТАНЫ** Федеральным центром ценообразования в строительстве и промышленности строительных материалов (Е.Е.Ермолаев – руководитель, Н.П.Степанова, И.Л.Бекназарова, З.С.Дунаева, Л.А.Бородулина), при участии ФГУП ЦНИИЭУС (Ж.Г.Чернышова).

**РАССМОТРЕНЫ** Федеральным агентством по строительству и жилищно-коммунальному хозяйству (№СК-2467/02 от 27 июня 2006 года)

**ВВЕДЕНЫ В ДЕЙСТВИЕ** с 27 июня 2006 года

© Росстрой 2006 г.

Настоящие Федеральные единичные расценки на монтаж оборудования ФЕРм -2001 не могут быть полностью или частично воспроизведены, тиражированы и распространены в качестве официального издания без разрешения Росстроя .

**Сборник № 30**  
**«ОБОРУДОВАНИЕ ЗЕРНОХРАНИЛИЩ И ПРЕДПРИЯТИЙ**  
**ПО ПЕРЕРАБОТКЕ ЗЕРНА»**  
**ФЕРм-2001-30**

**РАЗДЕЛ 01. ВЕСОВОЕ ОБОРУДОВАНИЕ**

Номера расценок	Наименование и характеристика оборудования или видов монтажных работ	Прямые затраты, руб.	В том числе, руб.			Затраты труда рабочих-монтажников, чел.-ч	Масса оборудования, т	
			оплата труда рабочих-монтажников	эксплуатация машин				материалы
Коды неучтенных материалов	Наименование и характеристика неучтенных расценками материалов, единица измерения			всего	в т.ч. оплата труда машинистов	расход неучтенных материалов		
1	2	3	4	5	6	7	8	9

Напечатано:

<b>Таблица 30-01-171. Весы автоматические для мельзаводов</b>								
Измеритель: 1 шт.								
<b>Весы автоматические порционные для зерна, тип:</b>								
30-01-171-2	6.143АД-50-МЭ	7613,42	749,70	166,18	30,53	6697,54	71,40	0,575

Следует читать:

<b>Таблица 30-01-171. Весы автоматические для мельзаводов</b>								
Измеритель: 1 шт.								
<b>Весы автоматические порционные для зерна, тип:</b>								
30-01-171-2	6.143АД-50-МЭ	<b>1356,38</b>	749,70	166,19	30,53	<b>440,49</b>	71,40	0,575

Напечатано:

<b>Таблица 30-01-173. Дозаторы</b>								
Измеритель: 1 шт.								
<b>Дозатор, тип:</b>								
30-01-173-3	6.048АД-2000-2К	1515,74	1092,47	417,35	66,19	5,92	107,00	1,79

Следует читать:

<b>Таблица 30-01-173. Дозаторы</b>								
Измеритель: 1 шт.								
<b>Дозатор, тип:</b>								
30-01-173-3	6.048АД-2000-2К	<b>1517,40</b>	1092,47	417,34	66,19	<b>7,59</b>	107,00	1,79