

Министерство строительства предприятий  
нефтяной и газовой промышленности

УДК 69.033

Группа Ж 50

УТВЕРЖДАЮ

Главный инженер  
Главного технического  
управления

31.10.86



Н. И. Курбатов

ЗДАНИЯ МОБИЛЬНЫЕ (ИНВЕНТАРНЫЕ)  
ИЗ БЛОК-КОНТЕЙНЕРОВ СИСТЕМЫ  
"ВАХТА"

Групповые технические условия

ТУ 102-237-85

Изменение № 2

Срок введения с 01.01.87

СОГЛАСОВАНО

Начальник Управления  
рабочих кадров и быта  
Письмо № 25-1-6/936  
от 21.10.86

В. П. Зинченко

ЭКБ по железобетону  
Миннефтегазстроя  
Директор, к. т. н.



Н. С. Морозов

Ш. № подл. Подпись и дата  
Ш. № подл. Подпись и дата  
Ш. № подл. Подпись и дата  
Ш. № подл. Подпись и дата  
Ш. № подл. Подпись и дата

Раздел I п. I. I. дополнить комплектом рабочей документации "I0I04".

п. I. 2. Табл. I. Дополнить номенклатуру зданий

Наименование здания	Условное обозначение	Номер проекта
I	2	3
Общезитие на 25 человек	0-25-С	I0I04

Приложение I дополнить об"емно-планировочными решениями "Общезития на 25 человек".

Приложение 2 дополнить комплектами основных элементов здания "Общезития на 25 человек".

Изм. № подл.	Взам. инв. №	Инв. № дубл.	Подп. и дата	ТУ I02-237-85					Изм. № 2		
Изм.	Лист	№ докум.	Подп.								
Разрб.	Иванова		<i>[Signature]</i>	30.05.88	A	2	5				
Пров.	Зреляков		<i>[Signature]</i>								
Н. контр.	Гриншпун		<i>[Signature]</i>								
Утв.											

Наименование элемента	Марка элемента	Масса элемента	Кол., шт.
1	2	3	4

Общежитие на 25 человек. Проект IOI04

Блок-контейнер - жилые комнаты с тамбуром	Б01	6512	1
Блок-контейнер - жилые комнаты	Б02	6404	2
Блок-контейнер - жилая комната и умывальная	Б03	6177	1
Блок-контейнер - жилая комната и санузел	Б04	6594	1
Блок-контейнер - вестибюль	Б05	6379	1
Блок-контейнер - помещение коменданта и тепловой пункт с электропитовой.	Б06	6894	1
Блок-контейнер - бельевая и комната сушки одежды и обуви	Б07	5904	1
Блок-контейнер - красный уголок и постирочная с сушильной-гладильной	Б08	6147	1
Блок-контейнер - жилые комнаты	Б09	6406	2
Блок-контейнер - жилая комната и изолятор	Б010	6641	1
Крыльцо главное 6818.01.00.00.000		951,1	1
Крыльцо боковое 6818.02.00.00.000		518,0	2
Нащельник	Н-1	203,5	55
Нащельник	Н-2	72,6	22

ЧИО № подл. 17  
 Подпись и дата  
 ЧИО № 03.01. Подпись и дата

ТУ IO2-237-85

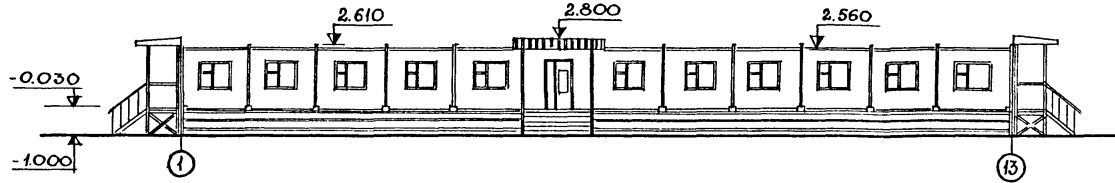
Изм. № 2

Лист

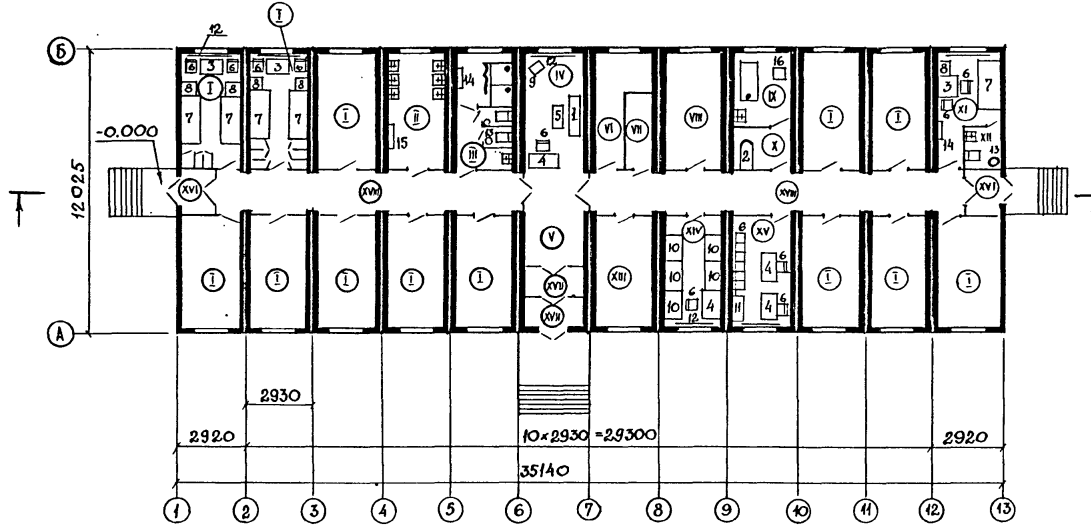
3

Изм Лист № докум. Подпись Дата

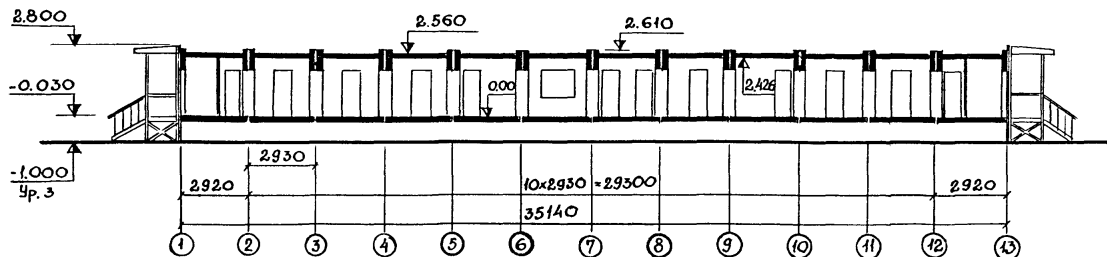
ФАСАД



ПЛАН



РАЗРЕЗ I - I



№ помещ	Наименование	Площадь м2
I	Комната жилая на 2 человека	12,5
II	Умывальная	13,5
III	Санитарный узел	13,5
IV	Холл	13,5
V	Вестибюль	6,5
VI	Тепловой пункт	9,3
VII	Электрощитовая	4,2
VIII	Комната сушки одежды и обуви	13,5
IX	Постирочная с сушильной	8,7
X	Гладильная	4,8
XI	Изолятор	11,3
XII	Санитарный узел изолятора	2,1
XIII	Помещение коменданта	12,5
XIV	Бельевая, совмещенная с кладовой личных вещей	13,5
XV	Красный уголок	13,5
XVI	Тамбур	1,8
XVII	Тамбур	3,5
XVIII	Коридор	48,7

Площадь

застройки	м2	428,16
общая	"	408,98
жилая	"	186,30

Изм. № подл. подп. и дата. взамен инв. № инв. подл. подп. и дата.

17

## ЭКСПЛИКАЦИЯ ОБОРУДОВАНИЯ И МЕБЕЛИ

№ поз.	Наименование
1	Диван мягкий
2	Стол гладильный
3	Стол обеденный
4	Стол письменный однотумбовый
5	Стол журнальный
6	Стул полумягкий
7	Кровать
8	Тумбочка прикроватная
9	Тумбочка под телевизор
10	Шкаф для белья
11	Шкаф для книг
12	Гардина
13	Ведро педальное
14	Вешалка настенная
15	Зеркало бытовое
16	Машина стиральная полуавтоматическая СМП-3 "Эврика - 3"

Шиб. № лодки. Подпись и дата  
 Шиб. № докум. Подпись и дата  
 Шиб. № докум. Подпись и дата  
 Шиб. № докум. Подпись и дата

17					
Изм.	Лист	№ док. ум.	Подпись	Дата	

ТУ 102-237-85

Изм. №2

Лист  
5