

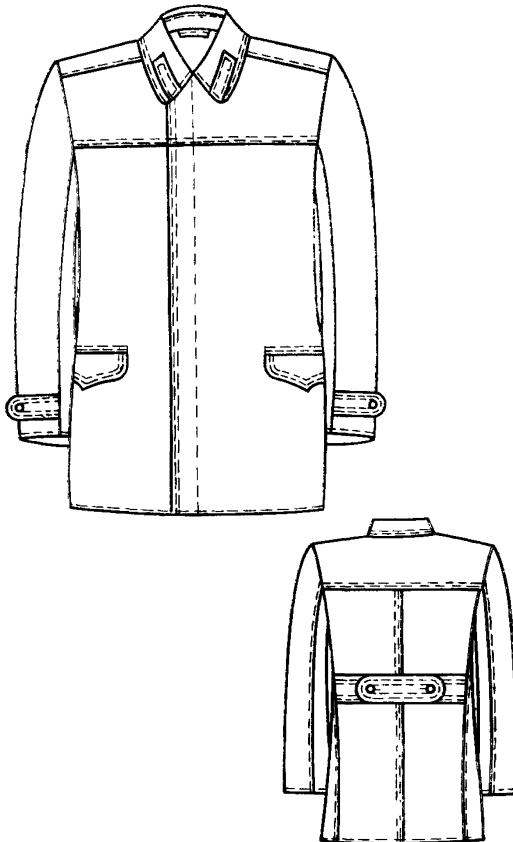
ИЗМЕНЕНИЕ № 4 ГОСТ 1126—77 Одежда форменная. Куртки хлопчатобумажные утепленные с кокеткой. Технические условия

Утверждено и введено в действие Постановлением Государственного комитета СССР по стандартам от 24.03.88 № 709

Дата введения 01.09.88

Пункт 1.1. Чертеж 3 заменить новым.

Тип В



Черт. 3

С. 2 ИЗМЕНЕНИЕ № 4 ГОСТ 1126—77

Пункт 1.2 изложить в новой редакции:

«1.2. Куртки по размерам должны изготавливаться на типовые фигуры военнослужащих, предусмотренные ГОСТ 23167—78 и табл. 1, 1а, 1б;»
табл. 1 изложить в новой редакции;
дополнить табл. 1а и 1б:

Таблица 1

Рост типовой фигуры, см	Интервал роста, см	Условное обозначение роста
158	От 155 до 161	1
164	Св. 161 » 167	2
170	» 167 » 173	3
176	» 173 » 179	4
182	» 179 » 185	5
188	» 185 » 191	6

Таблица 1а

Обхват груди типовой фигуры, см	Интервал обхвата груди, см	Условное обозначение размера
88	От 86 до 90	44
92	Св 90 » 94	46
96	» 94 » 98	48
100	» 98 » 102	50
104	» 102 » 106	52
108	» 106 » 110	54
112	» 110 » 114	56
116	» 114 » 118	58
120	» 118 » 122	60
124	» 122 » 126	62

Таблица 1б

Номер полнотной группы	Обхват груди, см									
	88	92	96	100	104	108	112	116	120	124
	Обхват талии, см									
2	70	74	78	82	86	90	94	98	102	106

Пункт 1.3. Таблица 2.

Головку таблицы изложить в новой редакции:

см

Номер измерения на чертеже	Наименование места измерения	Тип	Рост	Обхват груди										Допускаемое отклонение
				88	92	96	100	104	108	112	116	120	124	

ИЗМЕНЕНИЕ № 4 ГОСТ 1126—77 С. 3

заменить обозначения I, II, III, IV, V, VI на 158, 164, 170, 176, 182, 188;
дополнить измерениями курток по обхвату груди 124 см:

Таблица 2

Номер измерения на чертеже	Наименование места измерения	Тип	Рост	Обхват груди							Допускаемое отклонение				
				88	92	96	100	104	108	112		116	120	124	
1	Длина кокетки спинки посередине от шва втачивания воротника до шва притачивания	A, Б	158—											±0,3	
		В	188										21,0		
2	Длина спинки посередине от шва втачивания воротника до низа	A, Б	158											±1,0	
		В	164										77,0		
			170												79,0
			176												81,0
			182												83,0
			188												85,0
3	Ширина спинки в самом узком месте между швами втачивания рукавов	A, Б	158—											±0,8	
		В	188										55,4		
4	Расстояние от шва втачивания воротника до середины хлястика спинки	A, Б	158											±1,0	
		В	164										43,2		
			170												44,2
			176												45,2
			182												46,2
			188												47,2
5	Длина средней части хлястика спинки	A, Б	158—											±0,3	
		В	188										33,3		
6	Длина боковой части хлястика спинки посередине	A, Б	158—											±0,3	
		В	188										12,0		
7	Ширина хлястика	A, Б	158—											±0,2	
		В	188										5,0		
8	Длина кокетки полочки от угла плечевого шва и горловины до шва притачивания	A, Б	158—											±0,3	
		В	188										30,9		
9	Длина полочки от угла плечевого шва и горловины до низа параллельно краю борта	A, Б	158											±1,0	
		В	164										83,0		
			170												85,0
			176												87,0
			182												89,0
			188												91,0
													93,0		

см

Номер измерения на чертеже	Наименование места измерения	Тип	Рост	Обхват груди								Допускаемое отклонение		
				88	92	96	100	104	108	112	116		120	124
18	Ширина рукава внизу	A, Б	158— 188										19,5	±0,5
		В	158— 188										19,2	
19	Длина хлястика рукава	A, Б	158— 188										15,5	±0,3
		В	158— 188										5,0	±0,3
20	Ширина хляс- тика рукава	A, Б	158— 188										17,0	±0,3
		В	158— 188										7,5	±0,2
21	Длина клапана по линии прита- чивания	A, Б	158— 188										5,5	±0,2
		В	158— 188										59,2	±0,5
22	Ширина клапа- на посередине	A, Б	158— 188										56,2	±0,5
		В	158— 188										14,0	±0,3
23	Ширина клапа- на в концах	A, Б	158— 188										10,5	±0,3
		В	158— 188										11,0	±0,3
24	Длина воротни- ка по шву втачи- вания от одного конца до другого	A, Б	158— 188										8,0	±0,3
		В	158— 188										18,0	±0,5
25	Длина воротни- ка от одного конца до друго- го по прямой	A, Б	158— 188										15,0	±0,5
		В	158— 188										21,0	±0,3
26	Ширина ворот- ника посередине и в концах	A, Б	158— 188										13,0	±0,5
		В	158— 188										9,5	±0,5
27	Ширина ворот- ника посередине	A, Б	158— 188											
		В	158— 188											
28	Ширина ворот- ника в концах	A, Б	158— 188											
		В	158— 188											
29	Ширина уступа борта	A, Б	158— 188											
		В	158— 188											
30	Длина внутрен- него кармана	A, Б	158— 188											
		В	158— 188											
31	Ширина внут- реннего кармана	A, Б	158— 188											
		В	158— 188											
32	Длина подклад- ки бокового кармана	A, Б	158— 188											
		В	158— 188											
33	Ширина внут- ренней застежки вверху	A, Б	158— 188											
		В	158— 188											
34	Ширина внут- ренней застежки внизу	A, Б	158— 188											
		В	158— 188											

см

Номер измерения на чертеже	Наименование места измерения	Тип	Рост	Обхват груди										Допускаемое отклонение	
				88	92	96	100	104	108	112	116	120	124		
35	Длина ветрозащитного клапана от шва притачивания подбородочной части до низа	Б	158											47,0	±0,5
			164											49,0	
			170											51,0	
			176											53,0	
			182											55,0	
36	Ширина ветрозащитного клапана	Б	158											14,0	±1,0
			188												
37	Длина подбородочной части ветрозащитного клапана посередине от верхнего края до шва притачивания	Б	158										23,8	±0,5	
			188												
38	Ширина подбородочной части ветрозащитного клапана по шву притачивания	Б	158										13,5	±0,3	
			188												
39	Длина капюшона по среднему шву	Б	158										68,0	±1,0	
			188												
40	Ширина капюшона посередине	Б	158										37,0	±0,5	
41	Ширина капюшона по нижнему краю	Б	158										25,3	±0,5	
			188												
42	Длина лицевого выреза вдвое сложенного капюшона	Б	158										38,0	±0,5	
			188												
43	Ширина уступа в концах капюшона	Б	158										4,0	±0,3	
			188												
44	Расстояние от края борта до внутреннего кармана	А, Б	158										12,5	±0,5	
		В	188												

Пункт 2.1 изложить в новой редакции:

«2.1. Куртки должны изготавливаться в соответствии с требованиями настоящего стандарта, промышленными методами поузловой обработки форменной одежды и образцом, утвержденным в установленном порядке».

Пункт 2.2.1. Таблицу 3 изложить в новой редакции:

Наименование материала	Нормативно-техническая документация	Назначение материала
1. Полотно башмачное с водоотталкивающей пропиткой (арт. 7033, 6987) защитного и темно-серого цветов	ГОСТ 19196—80 ТУ 17 РСФСР 63—9405—78	Для верха курток, подкладки клапанов, обтачек и подзоров боковых карманов, нижнего воротника, подкладки хлястиков спинки, рукавов и воротника, подборта курток типов А и Б; ветрозащитного клапана, капюшона куртки типа Б
2. Кирза двухслойная (арт. 6882, 6767) защитного и темно-серого цветов	ГОСТ 19196—80 ТУ 17 РСФСР 60—10454—82	То же
3. Ткань плащевая гладкокрашенная с водоотталкивающей пропиткой арт. 3277 защитного и темно-серого цветов	ГОСТ 9009—77	Для верха курток, подкладки клапанов, обтачек и подзоров боковых карманов, нижнего воротника, подкладки хлястиков епинки, рукавов и воротника, подборта курток типа А
4. Ткань хлопколавсановая костюмная меланжевая (арт. 3303) защитного и темно-серого цветов	ГОСТ 12239—76	Для верха курток, клапанов, обтачек и подзоров боковых карманов, нижнего и верхнего воротника, подкладки хлястиков рукавов и спинки, подборта курток типа В
5. Байка арт. 1651, 1701 защитного и темно-серого цветов	ГОСТ 7259—77 ТУ 17 РСФСР 67—10747—86	Для подкладки, внутреннего накладного кармана курток типов А и Б, для подкладки ветрозащитного клапана курток типа Б
6. Бязь гладкокрашенная арт. 142	ТУ 17 РСФСР 60—10724—84	Для подкладки, внутреннего накладного кармана, подкладки, долежиков и подкладки клапана боковых карманов, обтачек внутренней застежки и левого борта, прокладки в средний хлястик спинки курток типа В; для прокладки внутренней застежки курток типов А, Б, В
7. Ткань карманная фасонная гладкокрашенная (арт. 3817) (арт. 3848) защитного и серого цветов	ГОСТ 7896—76 ТУ 17 РСФСР 67—11035—85	Для подкладки и долежиков боковых карманов, обтачки внутренней застежки и левого борта, прокладки в хлястик спинки курток типов А, Б
8. Бортовка суровая ма-луосадочная арт. 10187, 10178	ГОСТ 5665—77	Для прокладки в область груди и воротник

Наименование материала	Нормативно-техническая документация	Назначение материала
9. Ткань бортовая клеевая прокладочная арт. 10178Н, 10187Н	ТУ 6—19—137—79	Для прокладки в воротник куртки типа В
10. Лента полульняная шириной 9—12 мм	ОСТ 17—148—72	Для прокладывания в края бортов, проймы, крепления крючков и петель в куртках типов А, Б, В
11. Ткань клеевая прокладочная арт. 337Н, 276Н	ТУ 6—19—137—79	Для прокладывания в края бортов проймы
12. Ватин холстопршивной хлопчатобумажный	ГОСТ 19008—82	Для утепляющей прокладки курток типов А, В
13. Вата хлопчатобумажная одежная и швейная	ГОСТ 5679—85	Для утепляющей подкладки
14. Марля швейная суровая арт. 6459	ГОСТ 11109—74	Для утепляющей подкладки из ваты
15. Овчина меховая выделанная, стриженная, особой обработки, крашенная в серый цвет	ГОСТ 4661—76	Для воротника курток типа Б
16. Мех искусственный арт. 9274 серого цвета	ТУ 17 РСФСР 62—10373—82	Для воротника курток типа А
17. Напульсники трикотажные шерстяные длиной 14 см	ТУ 17 РСФСР 50—6597—84	Для низа рукавов курток типа Б
18. Лента завязочная защитного и серого цветов шириной 15 мм	ОСТ 17—466—79	Для стягивания лицевого выреза капюшона курток типа Б
19. Нитки хлопчатобумажные швейные в цвет ткани верха: 11 текс×3×2 TRH 68,6 текс (№ 90, 9/3/2) № 30/6	ГОСТ 6309—87	Для изготовления курток, подкладки, обметывания петель и пришивания пуговиц, крючков и петель на специальной машине
21 текс×3 TRH 63,6 текс (№ 47,6/3) № 30/3 16,5 текс×3×2 TRH 103,0 текс× (№ 60, 6/3/2) № 10/6		Для выстегивания утепляющей подкладки Для пришивания пуговиц, крючков и петель, притачивания погон и петлиц в куртках типа В
20. Пуговицы форменные цельноштампованные из анодированного алюминия золотистого цвета диаметром 22 мм	ОСТ 17—805—85	Для пристегивания хлястиков рукавов и спинки

Наименование материала	Нормативно-техническая документация	Назначение материала
21. Пуговицы форменные с алюминиевым верхом золотистого цвета, стальным или латунным низом диаметром 22 мм	ОСТ 17—805—85	Для пристегивания хлястиков, рукавов и спинки
22. Пуговицы пластмассовые из аминопласта защитного и черного цветов диаметром: 23 мм 17 мм		
23. Крючок и петля металлические № 3 фосфатированные с последующей лакировкой	ОСТ 17—165—79	Для застегивания борта, ветрозащитного клапана в куртках типа Б Для застегивания внутреннего кармана, пристегивания хлястика воротника в куртках типов А и Б, пристегивания капюшона в куртках типа Б
24. Погоны 25. Петлицы	ОСТ 17—869—81 То же	Для курток типа В Для курток типа В

Пункт 2.4.2 изложить в новой редакции:

«2.4.2. Классификация и виды стежков, строчек и швов — по ГОСТ 12807—79

Требования к стежкам, строчкам и швам — по ОСТ 17—835—80».

Пункт 2.4.4 изложить в новой редакции:

«2.4.4. Особенности обработки курток, пособие для построения чертежей лекал и спецификация деталей курток, нормы расхода ваты, коды ОКП приведены в приложениях 1—4».

Разделы 3 и 4 изложить в новой редакции:

«3. ПРАВИЛА ПРИЕМКИ И МЕТОДЫ КОНТРОЛЯ

3.1. Правила приемки курток — по ГОСТ 24782—81.

3.2. Методы контроля — по ГОСТ 4103—82.

4. МАРКИРОВКА, УПАКОВКА, ТРАНСПОРТИРОВАНИЕ И ХРАНЕНИЕ

Маркировка, упаковка, транспортирование и хранение курток — по ГОСТ 19159—85».

Приложение 1. Пункт 14 дополнить новыми абзацами:

«кокетка полочек, спинки и средние срезы спинки соединять накладным швом на двухигольной машине: первая строчка на расстоянии 0,2 см от края; вторая — на 1,2 см от первой;

боковые срезы, локтевые срезы рукавов, шов соединения стойки нижнего воротника соединять накладным швом на двухигольной машине: первая строчка на расстоянии 0,2 см от края, вторая — на 0,5 см от первой;

обработка внутренней бортовой застежки на двухигольной машине с закреплением края борта между петлями долевыми закрепками длиной 1,0 см».

Обозначение конструктивных линий на чертеже	Тип	Рост	Обхват груди										
			88	92	96	100	104	108	112	116	120	124	
			Задняя часть капюшона (черт. 17)										
A—A ₁	Б	158— 188											13,2
Обтачка капюшона (черт. 19)													
A—A ₁	Б	158— 188											22,0
a—a ₁	Б	158— 188											4,2
a—a ₂	Б	158— 188											5,6

Таблицу дополнить примечанием 13:

«13. Допускается при построении чертежей лекал деталей менять отдельные измерения, если это не повлечет за собой изменения измерений изделия в готовом виде и ухудшения его качества».

Раздел «Детали без чертежей» изложить в новой редакции:

«Детали без чертежей.

1. Подкладка бокового кармана для размеров: 88—96 — 45,0×19,0 см; 100—108 — 45,0×19,5 см; 112—124 — 45,0×20,0 см;
2. Обтачка бокового кармана для размеров: 88—96 — 19,0×5,0 см; 100—108 — 19,5×5,0 см; 112—124 — 20,0×5,0 см;
3. Подзор бокового кармана для размеров: 88—96 — 19,0×6,0 см; 100—108 — 19,5×6,0 см; 112—124 — 20,0×6,0 см;
4. Вешалка для размеров: 88—124 — 11,0×3,0 см;
5. Хлястик воротника для размеров 88—124 — 23,0×4,0 см».

Стандарт дополнить приложением 4:

ПРИЛОЖЕНИЕ 4
Справочное

Наименование изделия	Код ОКП КЧ
Куртка солдатская из хлопчатобумажной ткани, утепленная с кокеткой, темно-серого цвета, арт. ткани 3303	85 8161 1625 07
Куртка солдатская из хлопчатобумажной ткани, утепленная с кокеткой, защитного цвета, арт. ткани 3303	85 8161 1665 10
Куртка офицерская из хлопчатобумажной ткани, утепленная с кокеткой с воротником из искусственного меха, темно-серого цвета, арт. ткани 6987	85 8165 1722 09
Куртка офицерская из хлопчатобумажной ткани, утепленная с кокеткой с воротником из искусственного меха, темно-серого цвета, арт. ткани 6882	85 8165 1723 08

Наименование изделия	Код ОКП КЧ
Куртка офицерская из хлопчатобумажной ткани, утепленная с кокеткой с воротником из искусственного меха, темно-серого цвета, арт. ткани 7033	85 8165 1724 07
Куртка офицерская из хлопчатобумажной ткани, утепленная с кокеткой с воротником из искусственного меха, темно-серого цвета, арт. ткани 3277	85 8165 1726 05
Куртка офицерская из хлопчатобумажной ткани, утепленная с кокеткой с воротником из искусственного меха, темно-серого цвета, арт. ткани 6767	85 8165 1728 03
Куртка офицерская из хлопчатобумажной ткани, утепленная с кокеткой с воротником из искусственного меха, защитного цвета, арт. ткани 6987	85 8165 1762 01
Куртка офицерская из хлопчатобумажной ткани, утепленная с кокеткой с воротником из искусственного меха, защитного цвета, арт. ткани 6882	85 8165 1763 00
Куртка офицерская из хлопчатобумажной ткани, утепленная с кокеткой с воротником из искусственного меха, защитного цвета, арт. ткани 7033	85 8165 1764 10
Куртка офицерская из хлопчатобумажной ткани, утепленная с кокеткой с воротником из искусственного меха, защитного цвета, арт. ткани 3277	85 8165 1766 08
Куртка офицерская из хлопчатобумажной ткани, утепленная с кокеткой с воротником из искусственного меха, защитного цвета, арт. ткани 6767	85 8165 1768 06
Куртка офицерская из хлопчатобумажной ткани, утепленная с кокеткой с воротником из натурально-го меха, темно-серого цвета, арт. ткани 6987	85 8165 1822 06
Куртка офицерская из хлопчатобумажной ткани, утепленная с кокеткой с воротником из натурально-го меха, темно-серого цвета, арт. ткани 6882	85 8165 1823 05
Куртка офицерская из хлопчатобумажной ткани, утепленная с кокеткой с воротником из натурально-го меха, темно-серого цвета, арт. ткани 7033	85 8165 1824 04
Куртка офицерская из хлопчатобумажной ткани, утепленная с кокеткой с воротником из натурально-го меха, темно-серого цвета арт. ткани 6767	85 8165 1828 00
Куртка офицерская из хлопчатобумажной ткани, утепленная с кокеткой с воротником из натурально-го меха, защитного цвета, арт. ткани 6987	85 8165 1862 09
Куртка офицерская из хлопчатобумажной ткани, утепленная с кокеткой с воротником из натурально-го меха, защитного цвета, арт. ткани 6882	85 8165 1863 08
Куртка офицерская из хлопчатобумажной ткани, утепленная с кокеткой с воротником из натурально-го меха, защитного цвета, арт. ткани 7033	85 8165 1864 07
Куртка офицерская из хлопчатобумажной ткани, утепленная с кокеткой с воротником из натурально-го меха, арт. ткани 6767	85 8165 1868 03