

ОКП 36 1212
36 1213

УДК
ГРУППА Г 47
ГР

УТВЕРЖДАЮ
Зам.генерального директора
ОАО «ВНИИнефтемаш»



З.А.Емелькина

2005 г.

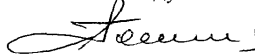
ИЗВЕЩЕНИЕ № 1

об изменении АТК 24.202.09-2004

«Аппараты теплообменные кожухотрубчатые
с плавающей головкой, кожухотрубчатые с U – образными
трубами, сдвоенные. Основные размеры.»

Инв. № подл	Подп. и дата	Взам инв. №	Инв. № дубл.	Подп. и дата
18138				

Заведующий отделом № 17

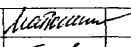
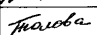
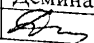
 В.Л. Головачев

« 12 » января 2005 г.

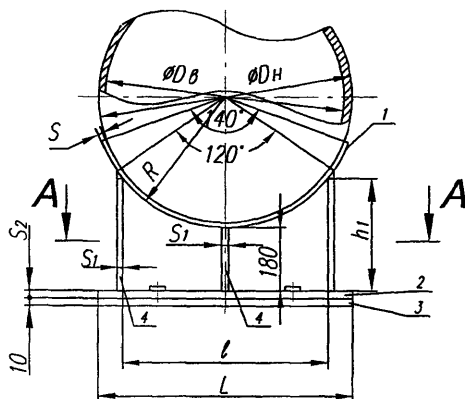
2005

ОАО «ВНИИнефтемаш»	отд. 17	ИЗВЕЩЕНИЕ № 1		ОБОЗНАЧЕНИЕ АТК 24.202.09-2004	
Дата выпуска		Срок изм.		Лист 2	Листов 4
Причина		Изменение стандарта			Код 4
Указание о заделе		Не отражается			
Указание о внедрении		Со дня регистрации			
Применяемость		Аппараты теплообменные кожухотрубчатые с плавающей головкой, кожухотрубчатые с U – образными трубами, сдвоенные. Основные размеры.			
Разослать		Всем учтенным абонентам			
Приложение					
изм. 1	содержание изменения				

Листы 17 и 18 аннулировать и заменить на лист 17 изм.1 и лист 18 изм.1.

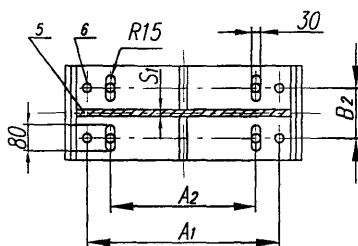
Составил	Матюшина		Н.контр.	Демина		
Проверил	Толова					
Изменение внес						

Опоры для верхних сдвоенных аппаратов диаметром кожуха 700, 900 мм.

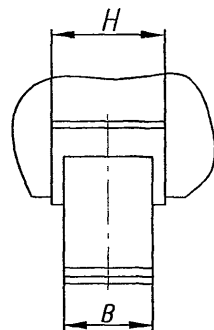
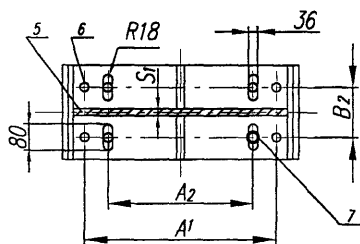


A-A

Опора подвижная
для аппаратов ϕ 700 мм

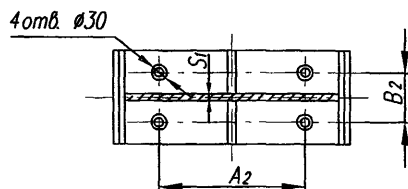


Опора подвижная
для аппаратов ϕ 900 мм

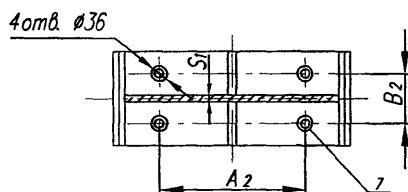


A-A

Опора неподвижная
для аппаратов ϕ 700 мм



Опора неподвижная
для аппаратов ϕ 900 мм



- 1 - лист опорный;
- 2 - плита опорная;
- 3 - лист подкладной;
- 4 - ребро;
- 5 - ребро центральное;
- 6 - болт M16 OCT 26-2037, кол. 4 шт.;
- 7 - шайба, кол. 4 шт.

Черт. 11

Примечания: 1. Для неподвижной опоры в опорной плите допускается вместо отверстий под фундаментные болты выполнять пазы, размером как для подвижной опоры.

2. Приварку шайб под фундаментные болты на неподвижной опоре для аппаратов ϕ 900 мм производить при монтаже после установки аппарата на фундамент. На подвижной опоре шайба не приваривается.

Инв. № и подл.	Подп. и дата	Инв. № и дубл.	Подп. и дата	Инв. № и подл.
18138				
1	Зам.	изв. № 1		
Изм.	Лист	№ докум.	Подп.	Дата
АТК 24.202.09-2004				Лист
				17

Инв. № и подл.	Подп. и дата	Взам. инв. №	Инв. № и дубл.	Подп. И дата
18138				

Основные размеры опор для верхних аппаратов диаметром ко́жу́ха 700, 900 мм.																		Таблица 5	
Размеры в мм																			
Диа- метр аппа- рата, Дв	Допуска- емая на- грузка на опору,кН (тс)		S1		S2		R	L	ℓ	B	B2	h1	A1	A2	Масса, кг		Масса листа подклад- ного, кг		
			Исполнение												Исполне ние				
			1	2	1	2													
	Исп.1	Исп.2													1	2			
700	80 (8,0)	160 (16,0)	8	14	14	18	364	700	603	250	140	340	560	480	42	64	22,2		
							368		605										
							372		612										
							378		618										
							382		622										
392							632												
900							464	768	850			775	385	710	600	50	77	26,9	
							468	778											
							472	785											
							478	790											
							482	802											
							496												

Изм.

1

Зам.

Лист

№ док.м.

Подп.

Дата

АТК 24.202.09-2004

Лист

18