



НАЦИОНАЛЬНЫЙ
СТАНДАРТ
РОССИЙСКОЙ
ФЕДЕРАЦИИ

ГОСТ Р
57905—
2017
(ИСО 7612:2009)

ДВИГАТЕЛИ ДИЗЕЛЬНЫЕ

Топливные рядные насосы и насосы высокого давления для аккумуляторных топливных систем CR, устанавливаемые на основание

Габаритные и присоединительные размеры

(ISO 7612:2009,
Diesel engines — Base-mounted in-line fuel injection pumps
and high-pressure supply pumps for common rail fuel injection
systems — Mounting dimensions,
MOD)

Издание официальное



Москва
Стандартинформ
2017

Предисловие

1 ПОДГОТОВЛЕН Федеральным государственным унитарным предприятием «Центральный ордена Трудового Красного Знамени научно-исследовательский автомобильный и автомоторный институт «НАМИ» (ФГУП «НАМИ») на основе собственного перевода на русский язык англоязычной версии стандарта, указанного в пункте 4

2 ВНЕСЕН Техническим комитетом по стандартизации ТК 56 «Дорожный транспорт»

3 УТВЕРЖДЕН И ВВЕДЕН В ДЕЙСТВИЕ Приказом Федерального агентства по техническому регулированию и метрологии от 7 ноября 2017 г. № 1659-ст

4 Настоящий стандарт является модифицированным по отношению к международному стандарту ИСО 7612:2009 «Двигатели дизельные. Топливные рядные насосы и насосы высокого давления для аккумуляторных топливных систем CR, устанавливаемые на основание. Габаритные и присоединительные размеры» (ISO 7612:2009 «Diesel engines — Base-mounted in-line fuel injection pumps and high-pressure supply pumps for common rail fuel injection systems — Mounting dimensions», MOD) путем изменения отдельных слов, значений показателей, которые выделены в тексте курсивом с подчеркиванием сплошной горизонтальной чертой.

Внесение указанных технических отклонений направлено на учет особенностей объекта стандартизации, характерных для Российской Федерации

5 ВВЕДЕН ВПЕРВЫЕ

Правила применения настоящего стандарта установлены в статье 26 Федерального закона от 29 июня 2015 г. № 162-ФЗ «О стандартизации в Российской Федерации». Информация об изменениях к настоящему стандарту публикуется в ежегодном (по состоянию на 1 января текущего года) информационном указателе «Национальные стандарты», а официальный текст изменений и поправок — в ежемесячном информационном указателе «Национальные стандарты». В случае пересмотра (замены) или отмены настоящего стандарта соответствующее уведомление будет опубликовано в ближайшем выпуске ежемесячного информационного указателя «Национальные стандарты». Соответствующая информация, уведомление и тексты размещаются также в информационной системе общего пользования — на официальном сайте Федерального агентства по техническому регулированию и метрологии в сети Интернет (www.gost.ru)

Содержание

1 Область применения	1
2 Габаритные и присоединительные размеры	1
Библиография	8

Введение

ИСО (Международная организация по стандартизации) является международной федерацией, объединяющей национальные группы по стандартизации (группы членов ИСО). Работу по подготовке международных стандартов осуществляют, как правило, в технических комитетах. Каждый член группы, заинтересованный в тематике, объединяющей образованный технический комитет, имеет право быть представленным в нем. Международные организации, государственные и негосударственные, связанные с ИСО, также принимают участие в работе. ИСО тесно сотрудничает с Международной электротехнической комиссией (МЭК) по всем вопросам стандартизации электротехнических изделий.

Международные стандарты разработаны в соответствии с правилами, приведенными в директивах ИСО/МЭК, часть 2.

Проекты международных стандартов, одобренные техническим комитетом, рассылаются членам группы для голосования. В соответствии с требованиями принимается публикация, набравшая не менее 75 % голосов поддержки.

Международный стандарт ИСО 7612 подготовлен Техническим Комитетом ИСО/ТС 22, *Дорожный транспорт*, Подкомитет SC 7, *Оборудование впрыскивания и фильтры для дорожного транспорта*.

Настоящий стандарт отменяет и заменяет 3-ю редакцию ИСО 7612:2006, которая была технически пересмотрена.

ДВИГАТЕЛИ ДИЗЕЛЬНЫЕ

Топливные рядные насосы и насосы высокого давления для аккумуляторных топливных систем CR, устанавливаемые на основание

Габаритные и присоединительные размеры

Diesel engines. Base-mounted in-line fuel injection pumps and high-pressure supply pumps for common rail fuel injection systems. Overall and mounting dimensions

Дата введения — 2018—07—01

1 Область применения

Настоящий стандарт определяет требования к размерам устанавливаемых на основание рядных топливных насосов высокого давления и насосов высокого давления для аккумуляторных топливных систем *Common Rail (CR)* дизельных двигателей.

2 Габаритные и присоединительные размеры

Габаритные и присоединительные размеры топливных насосов высокого давления приведены на рисунках 1—8 и в таблицах 1—4.

Размеры и допуски на них, не приведенные в настоящем стандарте, определяет производитель продукции.

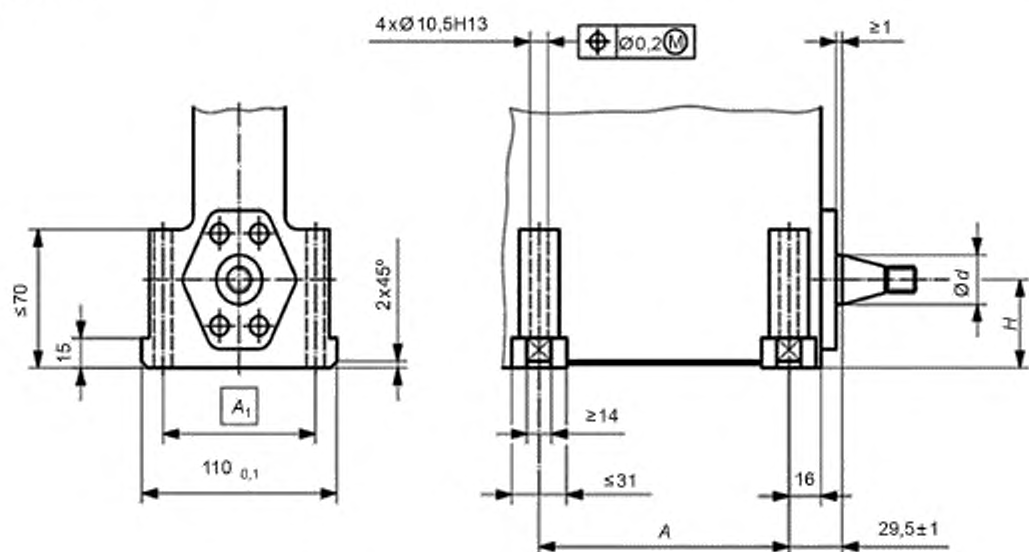


Рисунок 1 — Топливный насос высокого давления с установкой на основание, исполнение 1

Т а б л и ц а 1 — Размеры топливных насосов исполнения 1

Число секций	d^{a1} , ном., мм	A, справочный, мм	<u>Δ_1, мм</u>	<u>$H \pm 0,1$, мм</u>
4	25 или 30	140	<u>86 или 110</u>	<u>45 или 52</u>
6		210		
8		280		
10		353		
12		423		
^{a1} Соответствует размеру d в [1].				

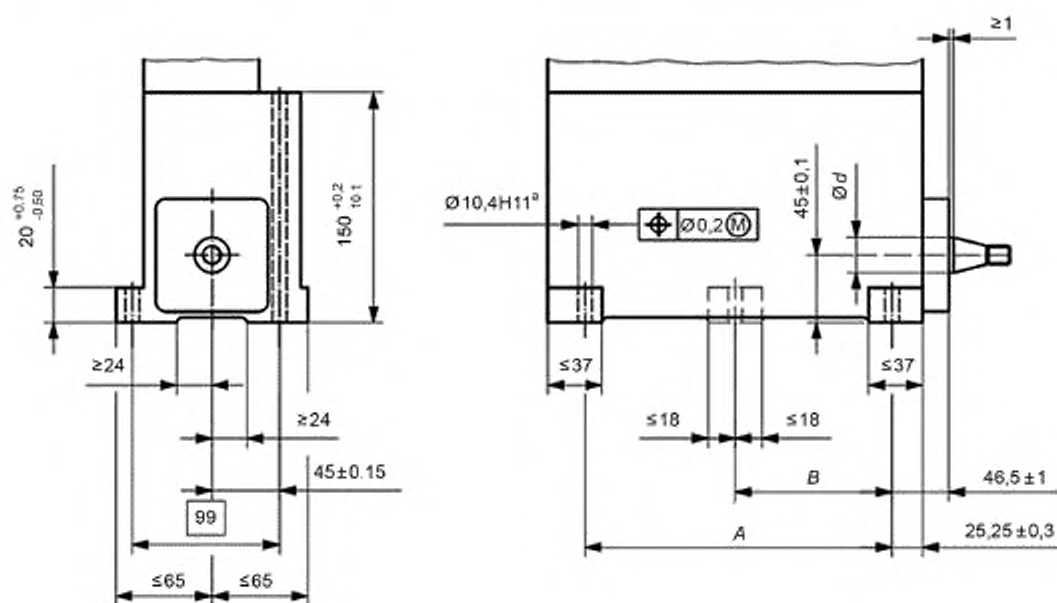


Рисунок 2 — Топливный насос высокого давления с установкой на основание, исполнение 2

Т а б л и ц а 2 — Размеры топливных насосов исполнения 2

Число секций	$d^{a)}$, ном., мм	A, справочный, мм	B, справочный, мм	Число крепежных отверстий
4	25 или 30	133,5	—	4
6		206	—	4
8		278,5	139,25	6
^{a)} Соответствует размеру d в [1].				

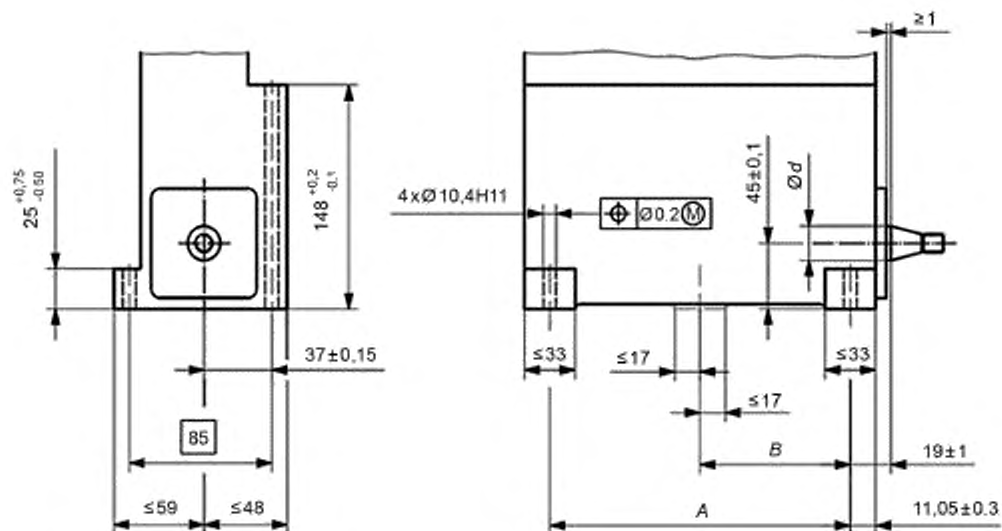


Рисунок 3 — Топливный насос высокого давления с установкой на основание, исполнение 3

Таблица 3 — Размеры топливных насосов исполнения 3

Число секций	d^{a1} , ном., мм	A, справочный, мм	$B \pm 0,25$, мм
4	25 или 30	154	—
6		218	—
8		302	151

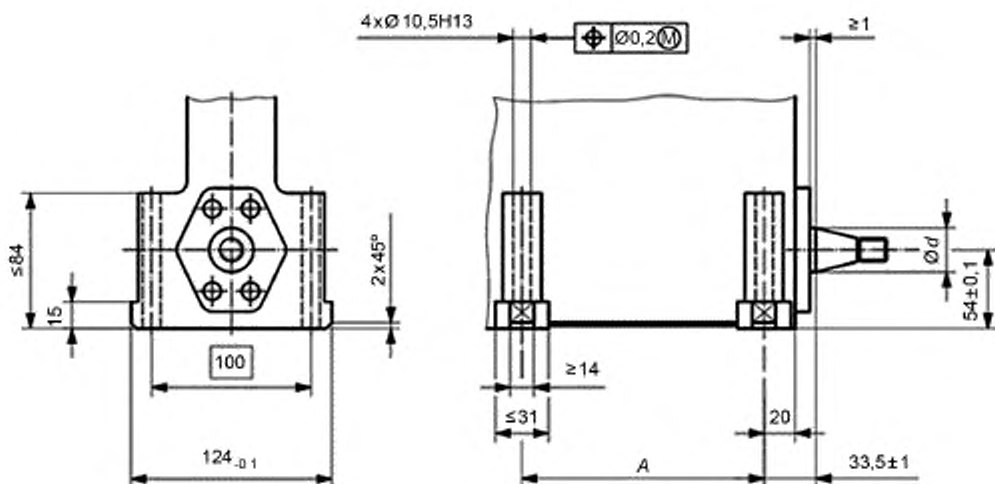
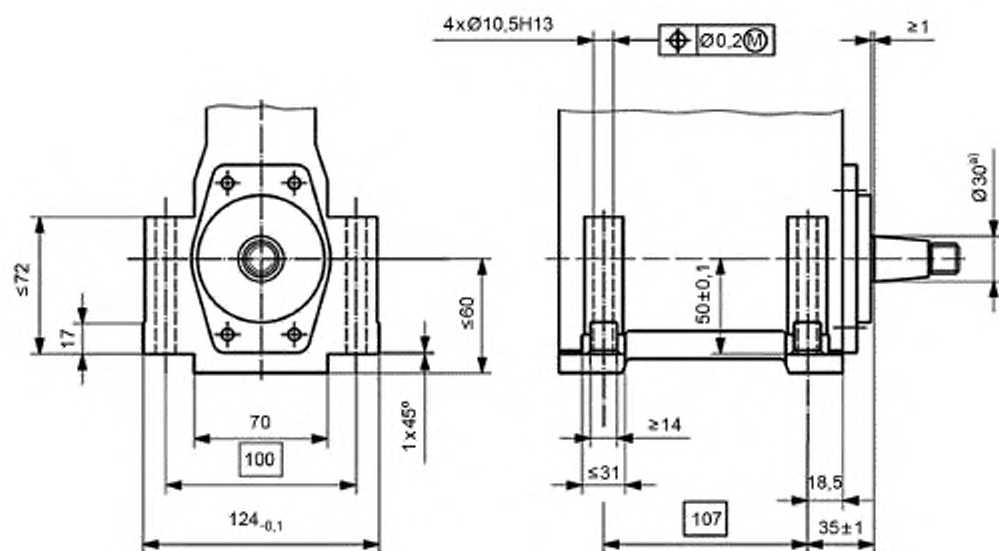
^{a1} Соответствует размеру d в [1].

Рисунок 4 — Топливный насос высокого давления с установкой на основание, исполнение 4

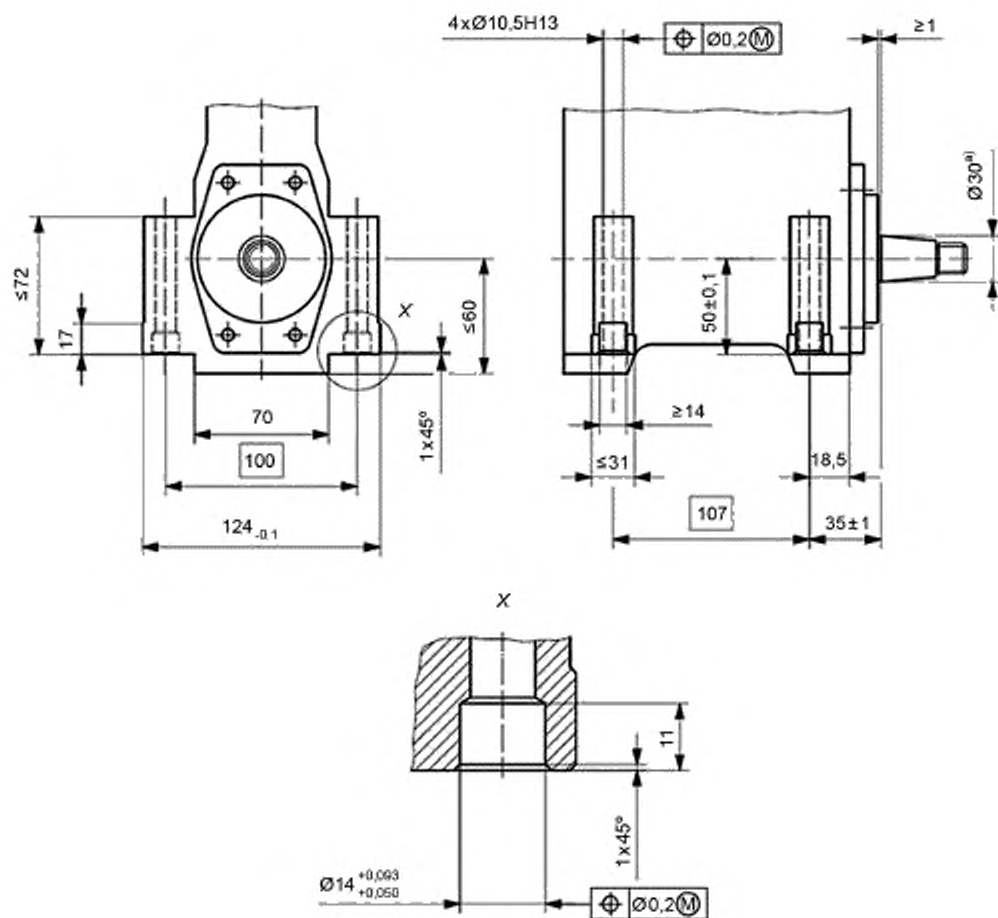
Таблица 4 — Размеры топливных насосов исполнения 4

Число секций	$d^{a)}$, ном., мм	A, справочный, мм
4	30 или 35	132
6		202
8		272
^{a)} Соответствует размеру d в [1].		



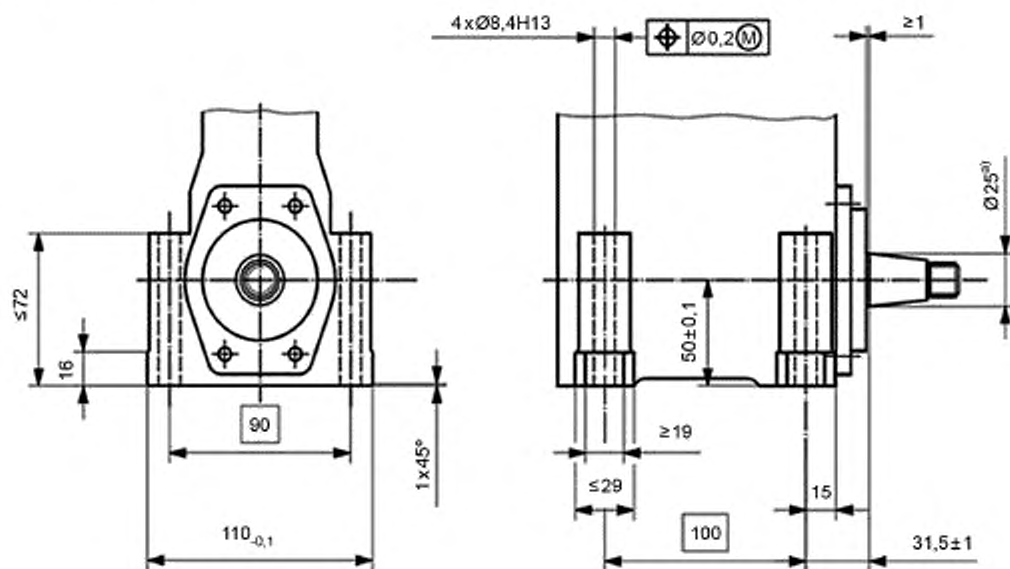
^{a)} Соответствует размеру d в [1].

Рисунок 5 — Двухсекционный топливный насос высокого давления с установкой на основание, исполнение 5



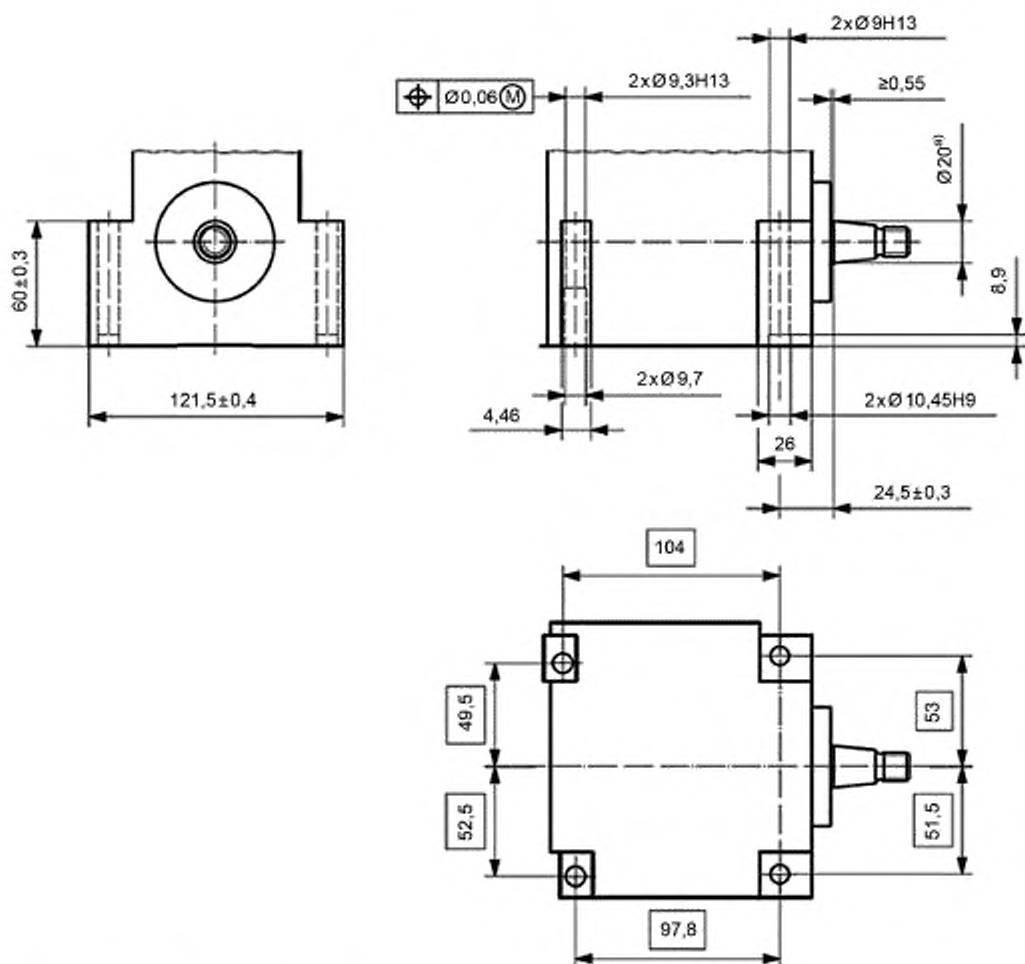
^{a)} Соответствует размеру d в [1].

Рисунок 6 — Двухсекционный топливный насос высокого давления с установкой на основание, исполнение 6



а) Соответствует размеру d в [1].

Рисунок 7 — Двухсекционный топливный насос высокого давления с установкой на основание, исполнение 7



a) Соответствует размеру d в [1].

Рисунок 8 — Трехсекционный топливный насос высокого давления с установкой на основание, исполнение В

Библиография

- [1] ISO 6519, Diesel engines — Fuel injection pumps — Tapers for shaft ends and hubs (Двигатели дизельные. Насосы для впрыска топлива. Конические хвостовики валов и втулки)

УДК 629.3.006.354

ОКС 43.060.40

Ключевые слова: двигатели дизельные, топливные насосы, CR, размеры

БЗ 5—2017/39

Редактор Л.С. Зимилова
Технический редактор И.Е. Черелкова
Корректор И.А. Королева
Компьютерная верстка А.Н. Золотаревой

Сдано в набор 13.11.2017. Подписано в печать 22.11.2017. Формат 60 × 84 $\frac{1}{8}$. Гарнитура Ариал.
Усл. печ. л. 1,40. Уч.-изд. л. 1,26. Тираж 25 экз. Зак. 2371.
Подготовлено на основе электронной версии, предоставленной разработчиком стандарта

Издано и отпечатано во ФГУП «СТАНДАРТИНФОРМ», 123001 Москва, Гранатный пер., 4.
www.gostinfo.ru info@gostinfo.ru