

ПЛАНКИ СЪЕМНЫЕ
КОНСТРУКЦИЯ

Издание официальное

МЕЖГОСУДАРСТВЕННЫЙ СТАНДАРТ

ПЛАНКИ СЪЕМНЫЕ

ГОСТ
14736—69

Конструкция

Detachable clamps.
DesignВзамен ГОСТ 9054—59
в части типа Б

МКС 25.060.99

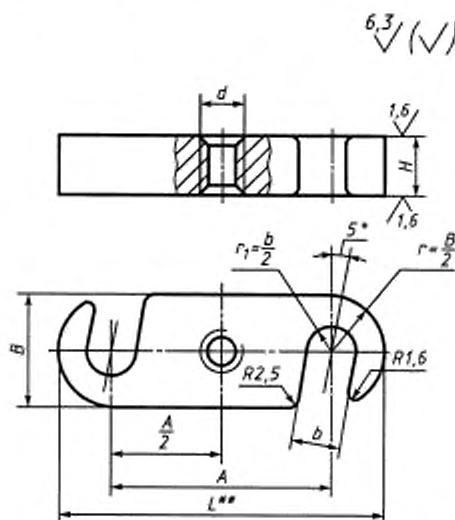
Постановлением Комитета стандартов, мер и измерительных приборов при Совете Министров СССР от 13 июня 1969 г. № 680 дата введения установлена

01.07.70

Ограничение срока действия снято Постановлением Госстандарта СССР от 20.04.89 № 1029

Настоящий стандарт распространяется на съемные планки, предназначенные для станочных приспособлений.

1. Конструкция и размеры планок должны соответствовать указанным на чертеже и в таблице.



* Размер для справок.

Издание официальное

Перепечатка воспрещена

Издание (февраль 2005 г.) с Изменениями № 1, 2, утвержденными в июне 1980 г., апреле 1989 г.
(ИУС 9—80, 7—89).

© ИПК Издательство стандартов, 2005

Размеры в мм

Обозначение планок	Приме- няемость	<i>d</i>	<i>A</i> ±0,2	<i>B</i>	<i>H</i> h13	<i>b</i>	<i>L</i>	Масса, кг —
7019-0686		M5	25	16	6	6	41	0,021
7019-0687			32				48	0,027
7019-0688			40				56	0,033
7019-0689		M6	32	18	8	8	50	0,038
7019-0690			40				58	0,047
7019-0691			50				68	0,058
7019-0692		M8	40	20	10	10	60	0,065
7019-0693			50				70	0,080
7019-0694			60				80	0,096
7019-0695			70				90	0,112
7019-0696		M10	50	25	12	12	75	0,118
7019-0697			60				85	0,141
7019-0698			70				95	0,164
7019-0699			80				105	0,188
7019-0700			90				115	0,212
7019-0701		M12	60	28	16	14	88	0,205
7019-0702			70				98	0,240
7019-0703			80				108	0,275
7019-0704			90				118	0,310
7019-0705			100				128	0,346
7019-0706		M16	80	32	20	18	112	0,365
7019-0707			90				122	0,415
7019-0708			100				132	0,465
7019-0709			110				142	0,515
7019-0710			125				157	0,590
7019-0711		M20	100	40	25	22	140	0,704
7019-0712			110		32		150	0,782
7019-0713			125				165	1,149
7019-0714			140				180	1,300

Пример условного обозначения съемной планки размерами $d = M5$, $A = 25$ мм:

Планка 7019-0686 ГОСТ 14736—69

(Измененная редакция, Изм. № 1, 2).

2. Материал — сталь марки 45 по ГОСТ 1050—88. Допускается замена на сталь других марок с механическими свойствами не ниже, чем у стали марки 45.

3. Твердость — 30 ... 35 HRC.

4. Неуказанные предельные отклонения размеров: $H14$; $h14$, $\pm \frac{b}{2}$.

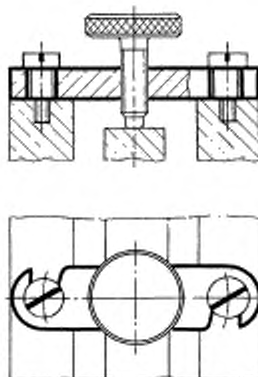
5. Резьба метрическая — по ГОСТ 24705—81. Поле допуска резьбы — 6H по ГОСТ 16093—81.

4, 5. (Измененная редакция, Изм. № 2).

6. Размеры фасок для резьбы — по ГОСТ 10549—80.
 7. **(Исключен, Изм. № 1).**
 8. Покрытие — Хим. Окс. прм (обозначение покрытия — по ГОСТ 9.306—85). По соглашению с потребителем допускается применение других видов защитных покрытий.
 9. Маркировать: наименование изделия, его обозначение, обозначение настоящего стандарта и товарный знак предприятия-изготовителя. Маркировку нанести на тару или упаковку для партии планок одного типоразмера.
 10. Пример применения съемных планок указан в приложении.
- (Введен дополнительно, Изм. № 2).**

ПРИЛОЖЕНИЕ
Справочное

ПРИМЕР ПРИМЕНЕНИЯ СЪЕМНЫХ ПЛАНOK



Редактор *Р.Г. Говердовская*
Технический редактор *О.И. Власова*
Корректор *Т.И. Кононенко*
Компьютерная верстка *И.А. Налейкиной*

Изд. лиц. № 02354 от 14.07.2000. Сдано в набор 02.03.2005. Подписано в печать 01.04.2005. Усл. печ. л. 0,47. Уч.-изд. л. 0,30.
Тираж 181 экз. С 805. Зак. 196.

ИПК Издательство стандартов, 107076 Москва, Колодезный пер., 14.
<http://www.standards.ru> e-mail: info@standards.ru

Набрано в Издательстве на ПЭВМ

Отпечатано в филиале ИПК Издательство стандартов — тип. «Московский печатник», 105062 Москва, Лялин пер., 6.
Плр № 080102