

СССР

Комитет стандартов,  
мер и измерительных  
приборов  
при  
Совете Министров  
СССР

ГОСУДАРСТВЕННЫЙ  
СТАНДАРТСОЕДИНЕНИЕ ДЛЯ ЗАКРЫ-  
ТОЙ ЗАПРАВКИ ТОПЛИВОМ  
САМОЛЕТОВ И ВЕРТОЛЕТОВ

Размеры и технические  
требования  
Aircraft pressure refuelling  
connections. Dimensions and  
technical requirements

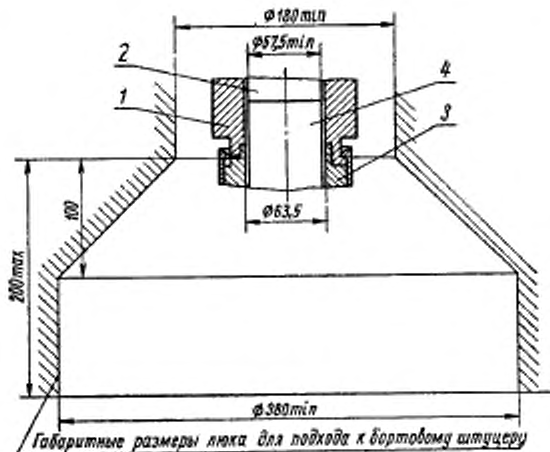
ГОСТ  
13475—68

Группа Д15

Настоящий стандарт распространяется на соединение бортового штуцера с наконечником наземного устройства для закрытой заправки самолетов и вертолетов топливом под давлением.

## 1. РАЗМЕРЫ

1.1. Присоединительные и установочные размеры соединения должны соответствовать указанным на черт. 1.



1—штуцер бортовой; 2—клапан штуцера; 3—наконечник наземного устройства; 4—клапан наконечника.

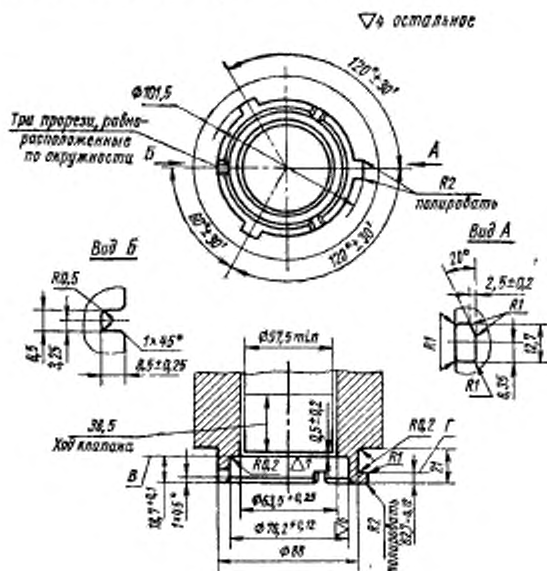
Черт. 1

Внесен Министерством  
авиационной  
промышленности СССР

Утвержден Комитетом стандартов,  
мер и измерительных приборов  
при Совете Министров СССР  
23/I 1968 г.

Срок введения  
1/IV 1968 г.

1.2. Присоединительные размеры бортового штуцера должны соответствовать указанным на черт. 2.

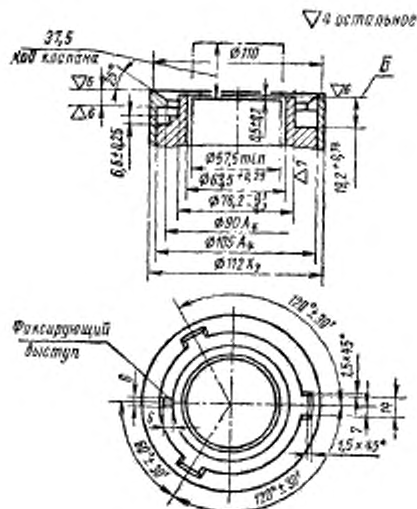


Черт. 2

Предельные отклонения на размеры, не ограниченные допусками, — по  $A_3$  и  $C_3 = B_5$  ОСТ 1015. Биение поверхностей диаметрами 76,2 и 63,5 мм относительно поверхности диаметром 88 мм — не более 0,55 мм.

Допустимая перпендикулярность поверхностей  $B$  и  $\Gamma$  относительно поверхности диаметром 76,2 мм — не более 0,05 мм.

1.3. Присоединительные размеры наконечника наземного устройства должны соответствовать указанным на черт. 3.



Черт. 3

Предельные отклонения на размеры, не ограниченные допусками, — по  $A_5$  и  $C_5 = B_5$  ОСТ 1015.

Допустимая неперпендикулярность поверхности  $B$  относительно поверхности диаметром 76,2 мм — не более 0,05 мм.

## 2. ТЕХНИЧЕСКИЕ ТРЕБОВАНИЯ

2.1. Соединение наконечника наземного устройства с бортовым штуцером осуществляется поворотом наконечника по часовой стрелке на  $90^\circ$  до упора.

2.2. Предельно допустимое давление топлива при заправке через соединение —  $10 \text{ кгс/см}^2$ .

2.3. Соединение должно быть работоспособным в диапазоне температур от минус  $55$  до плюс  $55^\circ\text{C}$ .

2.4. Открывание клапана бортового штуцера и перемещение его на заданный ход производят усилием не более 23 кгс.

2.5. Соединение должно быть герметичным. Проверять изготовленное соединение на герметичность следует керосином под давлением  $15 \text{ кгс/см}^2$  в течение 10 мин, при этом положение наконечника по отношению к штуцеру должно быть горизонтальным.

# Д. ТРАНСПОРТНЫЕ СРЕДСТВА И ТАРА

Группа Д15

ГОСТ 13475—68 Соединение для закрытой заправки топливом самолетов и вертолетов. Размеры и технические требования

Изменение № 1

Пункты 1.2, 1.3, чертежи 2, 3. Заменены обозначения шероховатости:

▽4 остальное на <sup>R140</sup>▽ (✓)

(Продолжение см. стр. 98)

▽6 на



▽7 на



Пункт 2.2. Заменено давление: 10 кгс/см<sup>2</sup> на 980,665 кПа (10 кгс/см<sup>2</sup>).

Пункт 2.4. Заменено усилие: 23 кгс на 225,55 Н (23 кгс).

Пункт 2.5. Заменено давление: 15 кгс/см<sup>2</sup> на 980,665 кПа (10 кгс/см<sup>2</sup>).

Срок введения изменения № 1 01.08.76.

(Пост. № 1212 18.05.76, Государственные стандарты СССР». Информ. указатель № 6 1976 г.)