

**ОПОКИ ЛИТЕЙНЫЕ ЦЕЛЬНОЛИТЫЕ СТАЛЬНЫЕ
ПРЯМОУГОЛЬНЫЕ РАЗМЕРАМИ В СВЕТУ:
длиной от 2400 до 3000 мм, шириной от 1600 до 2000 мм,
высотой 700; 800 мм**

**ГОСТ
14995-69***

Конструкция и размеры

Rectangular steel all-cast moulding boxes
having inside dimensions: length from 2400 to 3000 mm,
width from 1600 to 2000 mm, height 700; 800 mm
Construction and dimensions

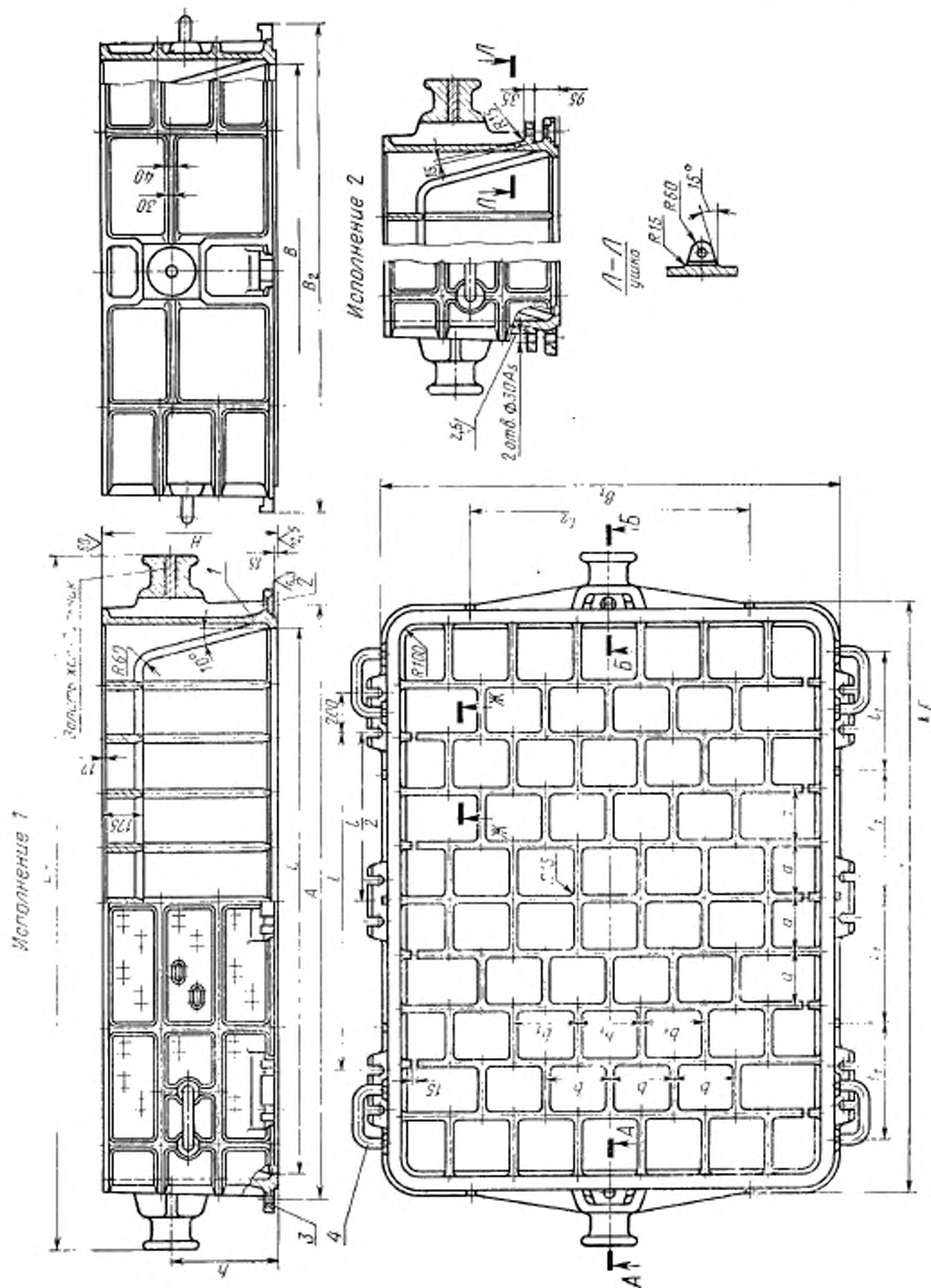
Взамен
МН 2000-61

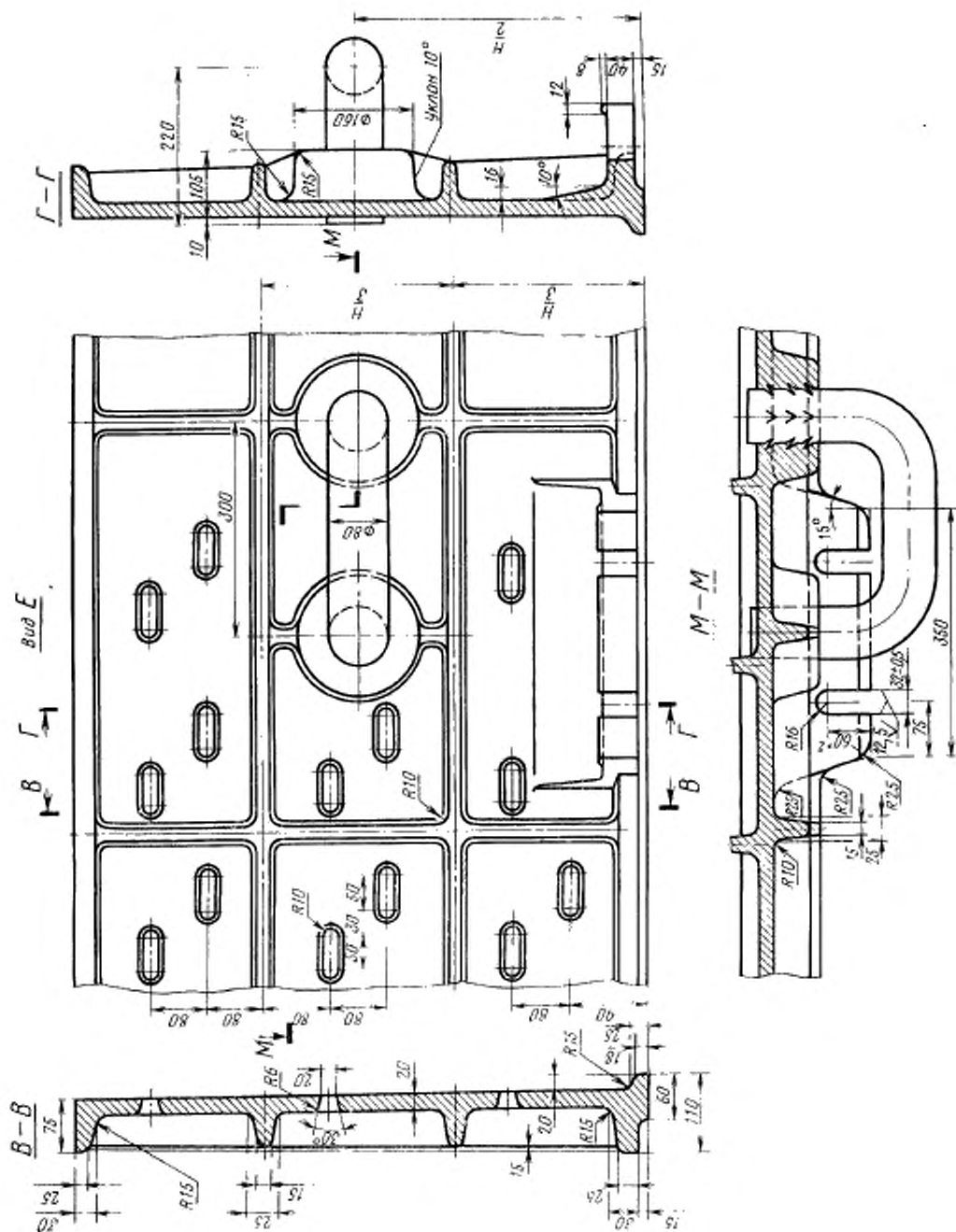
Постановлением Комитета стандартов, мер и измерительных приборов при Совете Министров СССР от 23 сентября 1969 г.
№ 1062 срок введения установлен
с 01.01 1971 г.
Проверен в 1980 г. Срок действия ограничен
до 01.01 1991 г.

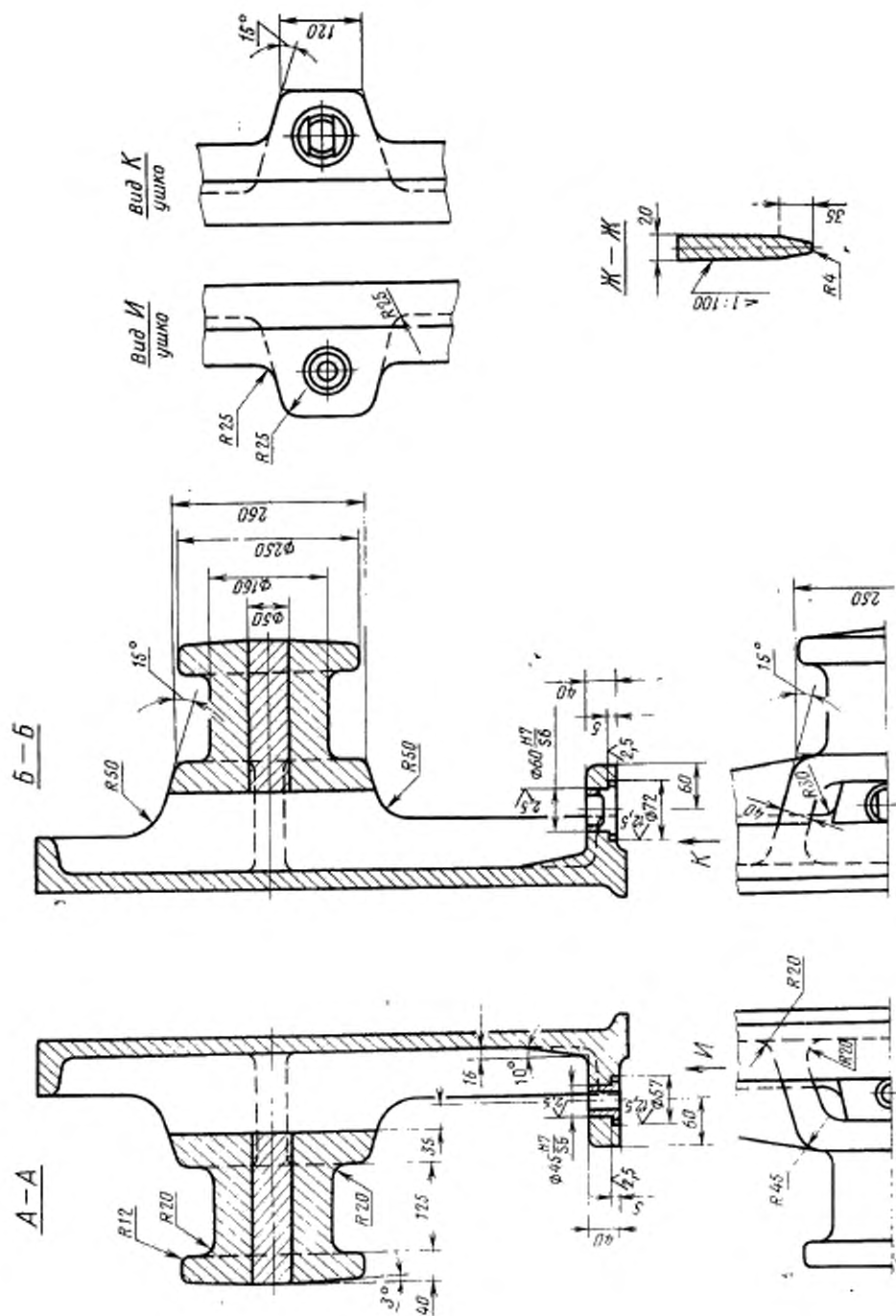
Несоблюдение стандарта преследуется по закону

1. Настоящий стандарт распространяется на литейные цельнолитые стальные прямоугольные опоки, предназначенные для изготовления песчаных литейных форм при машинной, пескочетной и ручной формовке.

2. Конструкция и размеры опок должны соответствовать указанным на чертеже и в таблице.







Размеры в мм

Обозначение опок			Применяемость		L	B	H (пред. откл. $\pm 2,0$)	A		L ₁	L ₂	B ₁	B ₂	l	l ₁	l ₂	a	b	b ₁	h	Масса, кг		
Исполнения			Исполнения																				
			1	2																			
0272-0511	0272-0512				2400	1600	700	2600	$\pm 1,0$	2620	3080	1820	1960			1100	250	275	230	420	2150		
0513	0514					800	2600														480	2300	
0515	0516					1800	700						2020	2160				1200		300	260	420	2270
0517	0518						800															480	2415
0519	0520				2500	2000	700	2740		2720	3220	2220	2360	1400	540	1400	250	325	275	420	2380		
0521	0522					800															480	2538	
0523	0524					1650	700						1820	1960				1100		275	230	420	2260
0525	0526					2600	800	2840		2820	3320									275		480	2410
0527	0528					700												300	260	420	2370		
0529	0530				1800	800						2020	2160			1200	300			480	2525		
0531	0532					700															420	2370	
0533	0534					2800	800	3040	$\pm 1,5$	3020	3520			1700	625					325	275	480	2528
0535	0536					2000	700						2220	2360				1400				420	2475
0537	0538					800											300			480	2635		
0539	0540				1800	700						2020	2160			1200			300	260	420	2450	
0541	0542					800															480	2605	
0543	0544					3000	700	3240		3220	3720		2220	2360	1900	675				325	275	420	2655
0272-0545	0272-0546					2000	800										1400				480	2830	

Пример условного обозначения опок L=2800 мм, B=2000 мм, H=800 мм, исполнения 1:

Опока 0272-0537 ГОСТ 14995—69

То же, исполнения 2:

Опока 0272-0538 ГОСТ 14995—69

(Измененная редакция, Изм. № 1).

3. Исполнение 2 только для нижних опок, применяемых при способе спаривания на штырь.
4. По требованию заказчика допускается:
 - а) применение направляющей втулки 0290-1355 ГОСТ 15019—69;
 - б) выполнение ребер-крестовин в соответствии с контуром моделей.
5. Неуказанные радиусы — 10 мм.
6. В местах сопряжения ребер, цапф, ушек и платиков со стенками опок, а также на радиусах опок вентиляционные отверстия не делать.
7. Технические требования на опок — по ГОСТ 8909—75.

СОДЕРЖАНИЕ

ГОСТ 14973—69	Опоки литейные цельнолитые стальные прямоугольные с упрощенным профилем стенок размерами в свету: длиной от 400 до 500 мм, шириной от 300 до 400 мм, высотой от 75 до 200 мм. Конструкция и размеры	3
ГОСТ 14974—69	Опоки литейные цельнолитые стальные круглые с упрощенным профилем стенок диаметром в свету: 400; 500 мм, высотой от 75 до 200 мм. Конструкция и размеры	8
ГОСТ 14975—69	Опоки литейные цельнолитые стальные прямоугольные размерами в свету: длиной от 400 до 500 мм, шириной от 300 до 400 мм, высотой от 100 до 200 мм. Конструкция и размеры	13
ГОСТ 14976—69	Опоки литейные цельнолитые стальные круглые диаметром в свету 400; 500 мм, высотой от 100 до 200 мм. Конструкция и размеры	17
ГОСТ 14977—69	Опоки литейные цельнолитые стальные прямоугольные комбинированные размерами в свету: длиной 500 мм, шириной 400 мм, высотой 150; 200 мм. Конструкция и размеры	21
ГОСТ 14978—69	Опоки литейные цельнолитые стальные круглые комбинированные диаметром в свету 500 мм, высотой 150; 200 мм. Конструкция и размеры	26
ГОСТ 14979—69	Опоки литейные цельнолитые стальные прямоугольные размерами в свету: длиной от 600 до 900 мм, шириной от 500 до 700 мм, высотой от 125 до 400 мм. Конструкция и размеры	31
ГОСТ 14980—69	Опоки литейные цельнолитые стальные круглые диаметром в свету 600 мм, высотой от 125 до 300 мм. Конструкция и размеры	37
ГОСТ 14981—69	Опоки литейные цельнолитые стальные прямоугольные размерами в свету: длиной от 900 до 1200 мм, шириной 700; 800 мм, высотой от 150 до 400 мм. Конструкция и размеры	41
ГОСТ 14982—69	Опоки литейные цельнолитые стальные прямоугольные размерами в свету: длиной 1000; 1200 мм, шириной 800 мм, высотой 450; 500 мм. Конструкция и размеры	48
ГОСТ 14983—69	Опоки литейные цельнолитые стальные круглые диаметром в свету 800; 1000 мм, высотой от 150 до 400 мм. Конструкция и размеры	52
ГОСТ 14984—69	Опоки литейные цельнолитые стальные круглые диаметром в свету 800; 1000 мм, высотой 500 мм. Конструкция и размеры	58
ГОСТ 14985—69	Опоки литейные цельнолитые стальные прямоугольные размерами в свету: длиной 1200; 1400 мм, шириной 900; 1000 мм, высотой от 200 до 400 мм. Конструкция и размеры	62
ГОСТ 14986—69	Опоки литейные цельнолитые стальные прямоугольные размерами в свету: длиной 1200; 1400 мм, шириной 900; 1000 мм, высотой 450; 500 мм. Конструкция и размеры	69
ГОСТ 14987—69	Опоки литейные цельнолитые стальные прямоугольные размерами в свету: длиной от 1600 до 2000 мм, шириной 1000; 1200 мм, высотой от 200 до 400 мм. Конструкция и размеры	74
ГОСТ 14988—69	Опоки литейные цельнолитые стальные прямоугольные размерами в свету: длиной от 1600 до 2000 мм, шириной 1000; 1200 мм, высотой 450; 500 мм. Конструкция и размеры	81
ГОСТ 14989—69	Опоки литейные цельнолитые стальные круглые диаметром в свету 1200 мм, высотой от 200 до 400 мм. Конструкция и размеры	86
ГОСТ 14990—69	Опока литейная цельнолитая стальная круглая диаметром в свету 1200 мм, высотой 500 мм. Конструкция и размеры	92
ГОСТ 14991—69	Опоки литейные цельнолитые стальные прямоугольные размерами в свету: длиной 2000; 2200 мм, шириной от 1200 до 1800 мм, высотой от 300 до 400 мм. Конструкция и размеры	93
ГОСТ 14992—69	Опоки литейные цельнолитые стальные прямоугольные размерами в свету: длиной 2000; 2200 мм, шириной от 1200 до 1800 мм, высотой 500; 600 мм. Конструкция и размеры	103
ГОСТ 14993—69	Опоки литейные цельнолитые стальные прямоугольные размерами в свету: длиной от 2400 до 3000 мм, шириной от 1600 до 2000 мм, высотой от 300 до 400 мм. Конструкция и размеры	108
ГОСТ 14994—69	Опоки литейные цельнолитые стальные прямоугольные размерами в свету: длиной от 2400 до 3000 мм, шириной от 1600 до 2000 мм, высотой 500; 600 мм. Конструкция и размеры	115
ГОСТ 14995—69	Опоки литейные цельнолитые стальные прямоугольные размерами в свету: длиной от 2400 до 3000 мм, шириной от 1600 до 2000 мм, высотой 700; 800 мм. Конструкция и размеры	120