



ГОСУДАРСТВЕННЫЙ СТАНДАРТ  
СОЮЗА ССР

---

**ОСИ АВТОМОБИЛЬНЫХ  
ПРИЦЕПОВ И ПОЛУПРИЦЕПОВ**  
ТИПЫ, ОСНОВНЫЕ ПАРАМЕТРЫ И РАЗМЕРЫ

ГОСТ 14650—69  
(СТ СЭВ 1032—78)

Издание официальное

БЗ 2—95

ИПК ИЗДАТЕЛЬСТВО СТАНДАРТОВ

Москва

---

**ГОСУДАРСТВЕННЫЙ СТАНДАРТ СОЮЗА ССР**

---

**ОСИ АВТОМОБИЛЬНЫХ ПРИЦЕПОВ  
И ПОЛУПРИЦЕПОВ**

Типы, основные параметры и размеры

Automobile trailers and semi-trailers axles.  
Types and basic dimensions**ГОСТ****14650—69**

(СТ СЭВ 1032—78)

---

Постановлением Комитета стандартов, мер и измерительных приборов при Совете Министров СССР от 19 мая 1969 г. № 577 срок введения установленс 01.07.70

Настоящий стандарт распространяется на оси с неповоротными колесами, устанавливаемые на автомобильные прицепы и полуприцепы общетранспортного назначения.

Стандарт не распространяется на оси прицепов и полуприцепов тягеловозов, контейнеровозов, а также на оси прицепов и полуприцепов, предназначенных для буксировки полноприводными автомобилями.

Стандарт соответствует СТ СЭВ 1032—78 в части основных параметров и размеров осей.

(Измененная редакция, Изм. № 1, 2)

**1. ТИПЫ**

1.1. Оси автомобильных прицепов и полуприцепов должны изготавливаться следующих типов:

А — с одинарными колесами (черт. 1);

Б — со сдвоенными колесами (черт. 2).

**2. ОСНОВНЫЕ ПАРАМЕТРЫ И РАЗМЕРЫ**

2.1. Основные параметры и размеры осей должны соответствовать указанным на черт. 1, 2 и в таблице.

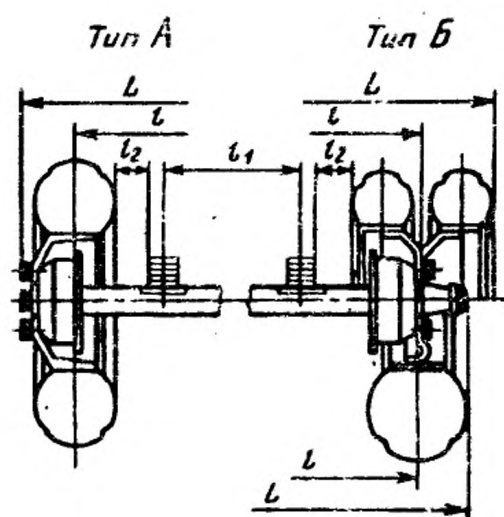
---

Издание официальное

Перепечатка воспрещена

© ИПК Издательство стандартов, 1995

Периздание с изменениями



$L$  — габаритная ширина,  $l$  — колея колес,  $l_1$  — рессорная база,  $l_2$  — расстояние от рессорных листов до деталей щита тормоза, если последние выступают за пределы шины

Черт. 1 Черт. 2

Размеры в мм

Типоразмер	Осевая нагрузка, даН, не более	$L$ , не более	$l \pm 10$		$l_2$ , не менее
			При одинарном колесе, в том числе с широко-профильной шиной	При сдвоенном колесе	
A1	До 1000 включ.	2350	1440	—	35; 40—для радиальных шин
A3	Св. 1000 до 2500 »		1700		
A4	» 2500 » 4500 »		1800		
B4			—	1800	
A6	» 4500 » 6000 »	2500	1980; 2000	—	40
B6			—	1850	
A8	» 6000 » 8000 »		2000	—	
B8			—	1850	
A10	» 8000 » 10000 »		2000	—	45
B10			—	1800 1840	

Размеры рессорной базы осей — по СТ СЭВ 1032—78.  
(Измененная редакция, Изм. № 1).

2.1а. Основные размеры осей по СТ СЭВ 1032—78, не предусмотренные настоящим стандартом, должны выполняться по согласованию с потребителем.

(Введен дополнительно, Изм. № 1).

2.2. Присоединительные размеры дисков, ступиц и элементов крепления колес осей типа А1 должны соответствовать техническим условиям на конкретную продукцию, а остальных типов ГОСТ 10409—74.

(Измененная редакция, Изм. № 2).

2.3. Пример условного обозначения оси типа А с осевой нагрузкой 1000 даН:

*Ось А1 ГОСТ 14650—69*

То же, типа Б, с осевой нагрузкой 6000 даН:

*Ось Б6 ГОСТ 14650—69.*

2.2, 2.3. (Измененная редакция, Изм. № 1).

**ИНФОРМАЦИОННЫЕ ДАННЫЕ О СООТВЕТСТВИИ ГОСТ 14650—69  
СТ СЭВ 1032—78**

Пункт 2.1 ГОСТ 14650—69 соответствует чертежу и таблице СТ СЭВ 1032—78.  
(Введено дополнительно, Изм. № 1).

## ИНФОРМАЦИОННЫЕ ДАННЫЕ

**1. РАЗРАБОТАН И ВНЕСЕН** Министерством автомобильного и сельскохозяйственного машиностроения.

**2. РАЗРАБОТЧИКИ**

О.И. Гируцкий, канд.техн. наук (руководитель темы); А.Д. Рудаков; А.И. Реполовский; Н.М. Варыпаев; Б.В. Кисуленко, канд.техн. наук; И.И. Малашков, канд.техн. наук.

**3. УТВЕРЖДЕН И ВВЕДЕН В ДЕЙСТВИЕ** Постановлением Государственного комитета СССР по стандартам от 19.05.69 № 577

**4. Стандарт соответствует** СТ СЭВ 1032—78 в части основных параметров и размеров осей.

**5. ССЫЛОЧНЫЕ НОРМАТИВНО-ТЕХНИЧЕСКИЕ ДОКУМЕНТЫ**

Обозначение НТД, на который дана ссылка	Номер пункта
ГОСТ 10409—74	2.2

**6. Ограничение срока действия снято** по решению Межгосударственного Совета по стандартизации, метрологии и сертификации (ИУС 3—85)

**7. Переиздание** (август 1995 г.) с изменениями № 1, 2, утвержденными в июне 1981 г., декабре 1989 г. (ИУС 9—81, 3—90)

Редактор *М.И. Максимова*  
Технический редактор *В.Н. Прусакова*  
Корректор *Н.Л. Шнайдер*  
Компьютерная верстка *В.И. Грищенко*

Сдано в набор 10.10.95. Подписано в печать 09.11.95. Усл. печ. л. 0,47.  
Усл. кр.-отт. 0,47. Уч.-изд. л. 0,27. Тираж 207 экз. С 2967. Зак. 6144.

---

ИПК Издательство стандартов  
107076, Москва, Колодезный пер., 14.  
ЛР № 921007 от 10.08.95.

Набрано в Издательстве на ПЭВМ  
Филиал ИПК Издательство стандартов — тип. "Московский печатник"  
Москва, Лялин пер., 6