

ФОРМЫ МЕТАЛЛИЧЕСКИЕ (КОКИЛИ) СТВОРЧАТЫЕ

Основные размеры

Folding chill moulds.

Basic dimensions

ГОСТ 16235-70*

Взамен

МН 744-60.

МН 745-60

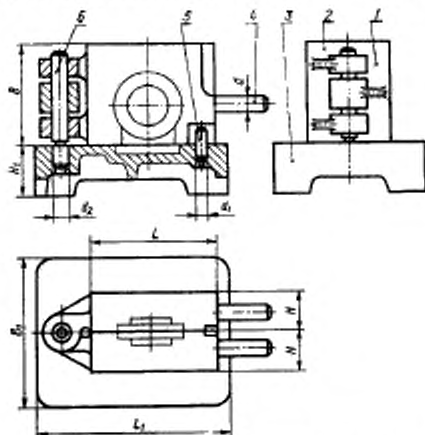
Постановлением Комитета стандартов, мер и измерительных приборов при Совете Министров СССР от 29 июля 1970 г. № 1163 срок введения установлен с 01.01 1972 г.

Проверен в 1980 г.

Несоблюдение стандарта преследуется по закону

1. ОСНОВНЫЕ РАЗМЕРЫ СТВОРЧАТЫХ МЕТАЛЛИЧЕСКИХ ФОРМ

1.1. Основные размеры створчатых металлических форм должны соответствовать указанным на черт. 1 и в табл. 1.



1—полуформа левая; 2—полуформа правая; 3—шпиль; 4—ручка эсертная по ГОСТ 16242-70; 5—штифт цилиндрический по ГОСТ 3128-70; 6—колонка по ГОСТ 16243-70

Черт. 1

Примечание. Чертеж не определяет конструкции створчатых металлических форм.

Издание официальное

Перепечатка воспрещена

★

* Переиздание май 1982 г. с Изменением № 1, утвержденным в октябре 1980 г. (ИУС 1-1981 г.)

Таблица 1

мм

L	B	H	L ₁	B ₁	H ₁	d	d ₁							
							Поз. 3							
							Пред. откл.							
							по H ₂	по H ₃						
200	160	40	280	125	60	16	12	16						
		50		160	80									
		60												
		80												
		100												
250	200	50	340	125	60	20	16	20						
		60		160	80									
		80		200										
		100		250										
		125		320										
320	250	60	420	160	80	24	20	25						
		80		200	100									
		100		250										
		125		320										
		160		400										
400	320	80	500	200	80	30	20	25						
		100		250	100									
		125		320	125									
		160		400										
		200		500										
500	400	100	600	250	100				30	20	25			
		125		320	125									
		160		400										
		200		500										
		250		630	160									

(Измененная редакция, Изм. № 1).

1.2. Толщина стенок — по ГОСТ 16237-70.

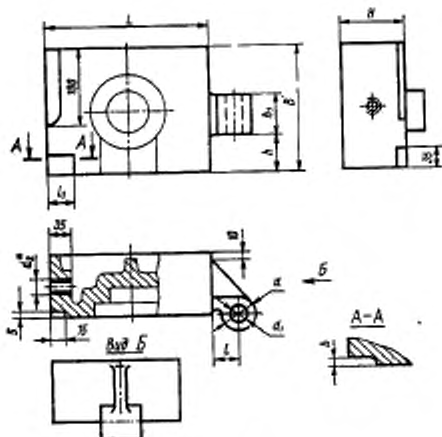
1.3. Размеры и расположение ребер жесткости — по ГОСТ 16238—70.

1.4. Шероховатость поверхностей — по ГОСТ 16241—70.

1.5. Технические требования — по ГОСТ 16262—70.

2. ОСНОВНЫЕ РАЗМЕРЫ ЛЕВОЙ ПОЛУФОРМЫ (деталь 1)

2.1. Основные размеры левой полуформы должны соответствовать указанным на черт. 2 и в табл. 2.



Черт. 2

* Расположение отверстия d_2 определяют конструктивно.

мм

Таблица 2

L	B	H	h	h ₁	d	d ₁ (пред. откл. по НС)	d ₂	l	l ₁	δ (пред. откл. по НТ)
200	160	40	43	50	40	16	M16	30	20	6,0
		50								
		60								
		80								
		100								
250	200	50	53	60	50	20	M20	36	32	10,0
		60								
		80								
		100								
		125								
320	250	60	70	80	65	25	M24	42	45	12,5
		80								
		100								
		125								
		160								
400	320	80	90	100	65	25	M30	42	45	12,5
		100								
		125								
		160								
		200								
500	400	100	110	120	65	25	M30	42	45	12,5
		125								
		160								
		200								
		250								

(Измененная редакция, Изм. № 1).

мм

Продолжение табл. 3

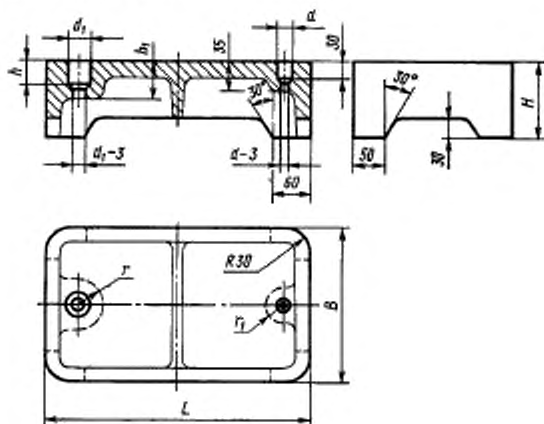
L	B	H	h	h ₁	h ₂	d	d ₁ (пред. откл. по Н8)	d ₂	l	l ₁	b (пред. откл. по Н7)
250	200	50	40	50	66			M20			
		60									
		80									
		100									
		125									
320	250	60	50	65	90	50	20		36	32	10,0
		80									
		100									
		125									
		160									
400	320	80	60	80	120			M24			
		100									
		125									
		160									
		200									
500	400	100	80	100	140	65	25		42	45	12,5
		125									
		160									
		200									
		250									

(Измененная редакция, Изм. № 1).

3.2. Резьба — метрическая с углом профиля 60° . Поле допуска 7 H — по ГОСТ 16093-81.
(Введен дополнительно, Изм. № 1).

4. ОСНОВНЫЕ РАЗМЕРЫ ПЛИТЫ (деталь 3)

4.1. Основные размеры плиты должны соответствовать указанным на черт. 4 и в табл. 4.



Черт. 4

Таблица 4

мм								
L	B	H	a / a ₁		h	h ₁	r	r ₁
			Пред. откл.					
			по НВ	по Н8				
280	125	80	12	16	32	36	20	16
	160							
	200							
	250	100						

Продолжение табл. 4

мм

L	B	H	d	d ₁	h	h ₁	r	r ₁		
			Пред. откл.							
			по H8	по H8						
340	125	80	16	20	40	45	25	20		
	160									
	200									
	250	100								
	320									
420	160	80			50	55			60	65
	200									
	250	100								
	320									
	400									
500	200	80	20	25	70	75	32	25		
	250	100								
	320									
	400	125								
	500									
600	250				70	75				
	320									
	400									
	500									
	630	160								

(Измененная редакция, Изм. № 1).