

# КРЕСТОВИНЫ ПРОХОДНЫЕ ДЛЯ СОЕДИНЕНИЙ ТРУБОПРОВОДОВ ПО ВНУТРЕННЕМУ КОНУСУ

## Конструкция и размеры

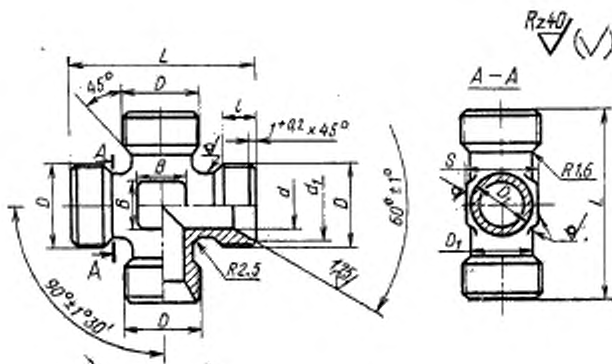
Union crosses for tube connections on internal cone.  
Construction and dimensions

# ГОСТ 16065-70

Постановлением Комитета стандартов, мер и измерительных приборов при Совете Министров СССР от 5 июня 1970 г.  
№ 839 срок введения установлен  
с 01.01.71

Несоблюдение стандарта преследуется по закону

1. Конструкция и размеры проходных крестовин должны соответствовать указанным на чертеже и в таблице.



Размеры, мм

Наружный диаметр трубы $D_n$	$d$	$d_1$	Резьба $D$	$D_1$	$S$	$l$	$L$		$B$	Масса 100 шт. в кг	
						Пред. откл. $\pm 4$	Номин.	Пред. откл.			
6	4	11,0	M14×1,5	9	12	9	42	±0,4	5	4,48	
8	6	13,0	M16×1,5	11	14		45		7	5,55	
10	8	15,0	M18×1,5	13	17		48		9	6,83	
12	10	17,0	M20×1,5	15	19		50		10	8,38	
14	12	19,0	M22×1,5	17	22		55		13	9,75	
16	14	21,0	M24×1,5	19	24	11	60		15	11,55	
18	16	24,0	M27×1,5	22	27		62		17	13,66	
20	18	27,0	M30×1,5	24	30		68		18	16,40	
22	20	29,0	M33×1,5	26	30	12	72		±0,6	22	19,55
24	22			28						25	23,55
25	23			29						28	25,13
28	26	35,0	M39×1,5	32	32	13	75			25	29,95
30	28	35,5		34	36		78		28	33,35	
32	30	38,0		M42×1,5	37		41		82	30	36,65
34	32	41,0	M45×1,5	39	46		85	39,95			
36	34	44,0	M48×1,5	41				43,40			
38	36			43				46,30			

2. Материал: штамповки из стали марок 45, 38ХА, 12Х18Н9Т (Х18Н9Т), 13Х11Н2В2МФ (1Х12Н2ВМФ).

3. Технические требования — по ГОСТ 16078—70.

Пример условного обозначения проходной крестовины к трубопроводу  $D_n$  16 из стали марки 45:

*Крестовина проходная 16—022 ГОСТ 16065—70*

То же, из стали марки 38ХА:

*Крестовина проходная 16—021 ГОСТ 16065—70*

То же, из стали марки 12Х18Н9Т:

*Крестовина проходная 16—012 ГОСТ 16065—70*

То же, из стали марки 13Х11Н2В2МФ:

*Крестовина проходная 16—011 ГОСТ 16065—70*

То же, для изделий авиационной и общей техники:

*Крестовина проходная 16—022А ГОСТ 16065—70*

*Крестовина проходная 16—021А ГОСТ 16065—70*

*Крестовина проходная 16—012А ГОСТ 16065—70*

*Крестовина проходная 16—011А ГОСТ 16065—70*