

# ЗЕНКЕРЫ НАСАДНЫЕ СО ВСТАВНЫМИ НОЖАМИ ИЗ БЫСТРОРЕЖУЩЕЙ СТАЛИ

## Конструкция и размеры

High-speed steel inserted blade shell counterbores.  
Design and dimensions

**ГОСТ**  
**2255-71\***

Взамен  
ГОСТ 2255-67,  
МН 717-63

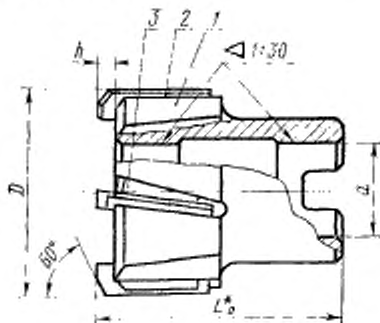
Постановлением Государственного комитета стандартов Совета Министров СССР от 29 марта 1971 г. № 614 срок введения установлен

с 01.07.72

Несоблюдение стандарта преследуется по закону

1. Настоящий стандарт распространяется на зенкеры насадные со вставными ножами из быстрорежущей стали, предназначенные для предварительной (зенкер № 1) и окончательной обработки отверстий по Н11 (зенкер № 2) в деталях из чугуна и стали.  
(Измененная редакция, Изм. № 1).

2. Основные размеры зенкеров должны соответствовать указанным на черт. 1 и в табл. 1.



\* Размеры для справок.

Черт. 1

Издание официальное

Перепечатка воспрещена

\* Переиздание февраля 1984 г. с Изменением № 1,  
введенным в декабре 1980 г. (ИУС 3 — 1981 г.)



Таблица 1

Размеры в мм

Обозначение	При- ме- ра- но- сть	D для рядов			L <sub>0</sub>	d	h	Число ножей (клин- ов) 2	Обозначение деталей		
		1	2	3					Дет. 1, Копус	Дет. 2, Нож ГОСТ 1858-71	Дет. 3, Клин ГОСТ 1859-71
2321-2038		50	—	—	60	22	5	4	2321-2038/001	2026-0001	2050-0001
2321-2039		—	52	—	—	—			2321-2039/001	—	—
2321-2040		55	—	—	—	—			2321-2040/001	2026-0002	2050-0002
2321-2042		—	—	58	—	—			2321-2042/001	—	—
2321-2043		60	—	—	—	—			2321-2043/001	—	—
2321-2044		—	—	62	—	—			2321-2044/001	—	—
2321-2045		—	63	—	65	27	6	6	2321-2045/001	2026-0003	2050-0003
2321-2046		—	65	—	—	—			2321-2046/001	—	—
2321-2047		—	—	68	—	—			2321-2047/001	—	—
2321-2048		70	—	—	—	—			2321-2048/001	—	—
2321-2049		—	—	72	—	—			2321-2049/001	—	—
2321-2050		—	75	—	70	32			2321-2050/001	2026-0004	2050-0004
2321-2051		—	—	78	—	—	6	6	2321-2051/001	—	—
2321-2052		80	—	—	—	—			2321-2052/001	—	—
2321-2054		—	85	—	—	—			2321-2054/001	2026-0005	2050-0005
2321-2056		90	—	—	76	40			2321-2056/001	—	—
2321-2058		—	95	—	—	—			2321-2058/001	2026-0006	2050-0006
2321-2060		100	—	—	—	—			2321-2060/001	—	—

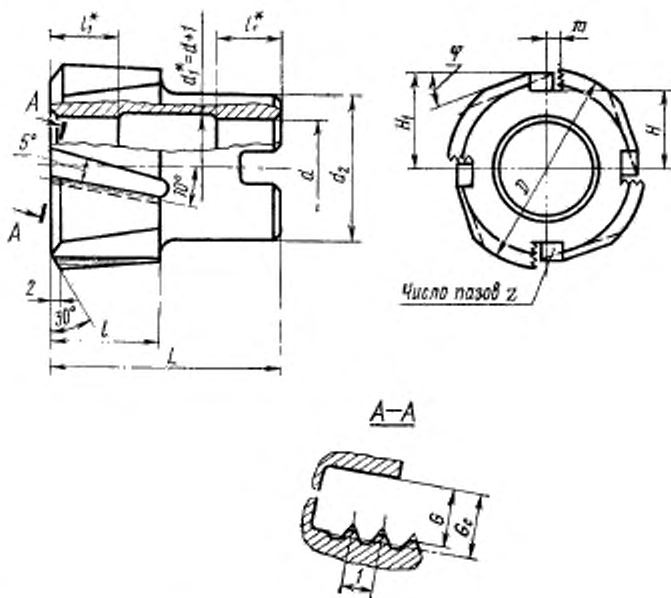
Примечания:

1. Зенкеры по 1-му ряду диаметров являются предпочтительными для применения.
2. Зенкеры по 3-му ряду диаметров предназначены для обработки посаженных отверстий под шарикоповодковые подшипники, изготовляемые по ГОСТ 3478-79.

Пример условного обозначения насадного зенкера № 1 диаметром  $D=50$  мм с ножами из стали марки Р9К5:

*Зенкер 2321-2038 № 1 Р9К5 ГОСТ 2255—71*

3. Конструкция и основные размеры корпусов (дет. 1) зенкоров должны соответствовать указанным на черт. 2 и в табл. 2.



\* Размеры для справок.

Черт. 2

4. Размеры шпоночных пазов — по ГОСТ 9472—70.

5. Размеры рифлений — по ГОСТ 2568—71.

6. Элементы конструкции и геометрические параметры зенкоров указаны в приложении.

Примечание. Величины радиусов скруглений и фасок, не указанные в настоящем стандарте, принимаются по технологическим соображениям.

7. Технические требования — по ГОСТ 1677—75.

Размеры в мм

Таблица 2

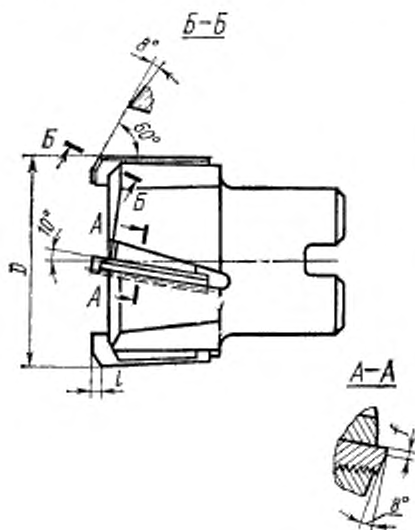
Обозначение	Продольная жесткость	D	d	d <sub>0</sub>	L	l	l <sub>1</sub>	φ	Паз для ножек			G <sub>c</sub>	Число пазов z
									H	H <sub>1</sub>	m		
2321-2038/001		48	22	34	55	26	16	20*	18,0	21,5	3,0	7,52	4
2321-2039/001		50							17,0				
2321-2040/001		53							18,5	23,0			
2321-2042/001		56		38					20,0	24,5	3,5	8,02	
2321-2043/001		58				60	16	12*	21,0	25,5			6
2321-2044/001		60		40					20,0	25,7			
2321-2045/001		61	27						20,5	26,2			
2321-2046/001		63							21,5	27,2	4,0	9,52	
2321-2047/001		66				35	18	12*	23,0	28,7			6
2321-2048/001		68		45					24,0	29,7			
2321-2049/001		70							28,0				
2321-2050/001		72	32						24,5	31,2			
2321-2051/001		75		48	65	65	18	12*	26,0	32,7	4,5	10,02	6
2321-2052/001		77							27,0	33,7			
2321-2054/001		81		50					26,0	34,0	5,0	10,52	
2321-2056/001		86	40	55	70				28,5	37,0			
2321-2058/001		91				96	18	12*	31,0	38,0	5,5	11,02	6
2321-2060/001		96		60						40,5			

Пример условного обозначения корпуса зеркала D=48 мм и L=55 мм:

Корпус 2321-2038/001 ГОСТ 2255—71

**ЭЛЕМЕНТЫ, КОНСТРУКЦИИ И ГЕОМЕТРИЧЕСКИЕ ПАРАМЕТРЫ  
ЗЕНКЕРОВ НАСАДНЫХ СО ВСТАВНЫМИ НОЖАМИ  
ИЗ БЫСТРОРЕЖУЩЕЙ СТАЛИ**

1. Элементы конструкции и геометрические параметры зенкеров указаны на чертеже и в таблице.



мм					
<i>D</i>	<i>l</i>	<i>f</i>	<i>D</i>	<i>l</i>	<i>f</i>
50	2,3	1,5	70	3,5	2
52		2	72		
55			75		
58	78				
60	2,8	80			
62	2	85			
63		90			
65		95			
68	3,5	100			