



ГОСУДАРСТВЕННЫЕ СТАНДАРТЫ
СОЮЗА ССР

**РАСКАТКИ МНОГОШАРИКОВЫЕ
ЖЕСТКИЕ ДИФФЕРЕНЦИАЛЬНЫЕ
ДИАМЕТРОМ от 40 до 300 мм
ДЛЯ РАЗМЕРНО-ЧИСТОВОЙ
ОБРАБОТКИ ОТВЕРСТИЙ ДЕТАЛЕЙ
ДАВЛЕНИЕМ
ГОСТ 17573-72, ГОСТ 17574-72**

Издание официальное



ГОСУДАРСТВЕННЫЙ КОМИТЕТ СССР ПО СТАНДАРТАМ
Москва

ГОСУДАРСТВЕННЫЕ СТАНДАРТЫ
СОЮЗА ССР

РАСКАТКИ МНОГОШАРИКОВЫЕ
ЖЕСТКИЕ ДИФФЕРЕНЦИАЛЬНЫЕ
ДИАМЕТРОМ от 40 до 300 мм
ДЛЯ РАЗМЕРНО-ЧИСТОВОЙ
ОБРАБОТКИ ОТВЕРСТИЙ ДЕТАЛЕЙ
ДАВЛЕНИЕМ

ГОСТ 17573—72, ГОСТ 17574—72

Издание официальное

РАСКАТКИ МНОГОШАРИКОВЫЕ ЖЕСТКИЕ
ДИФФЕРЕНЦИАЛЬНЫЕ ДИАМЕТРОМ от 40 до 300 мм
ДЛЯ РАЗМЕРНО-ЧИСТОВОЙ ОБРАБОТКИ ОТВЕРСТИЙ
ДЕТАЛЕЙ ДАВЛЕНИЕМ

Конструкция и размеры

Multiball hard differential rollers by diameters
from 40 to 300 mm for dimension-finishing of openings
of machine components by pressure.
Design and dimensions

ГОСТ
17573-72*

Взамен
МН 5896-66

Постановлением Государственного комитета стандартов Совета Министров СССР
от 2 марта 1972 г. № 512 срок введения установлен

с 01.07. 1973 г.

Несоблюдение стандарта преследуется по закону

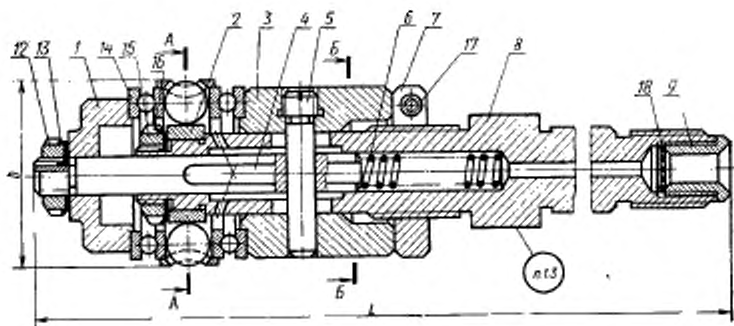
Настоящий стандарт распространяется на многошариковые жесткие дифференциальные раскатки, предназначенные для чистовой обработки до $Ra\ 0,20\ \mu\text{m}$ по ГОСТ 2789-73 поверхностей сквозных неограниченных по длине отверстий деталей машин.

(Измененная редакция, Изм. № 1).

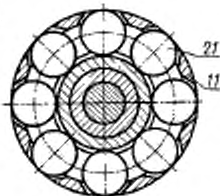
1. КОНСТРУКЦИЯ И РАЗМЕРЫ РАСКАТОК

1.1. Конструкция и размеры многошариковых жестких дифференциальных раскаток должны соответствовать указанным на черт. 1 и в табл. 1.

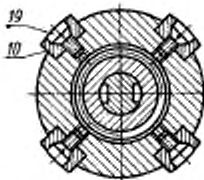
Для D свыше 55 мм



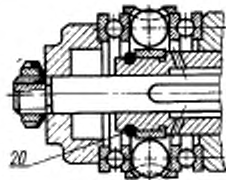
A-A



B-B



Для D до 55 мм



Размеры для справок.

Черт 1

Таблица 1

Обозначения раскаток	Примечание-мость	<i>D</i>	<i>L</i>	Дет. 1 Фланец (1 шт.)	Дет. 2, Втулка конусная (1 шт.)	Дет. 3, Втулка (1 шт.)
		мм		Обозначения деталей		
1410-0201		40	180	1410-0201/001	1410-0201/002	1410-0201/003
1410-0202		45	185	1410-0202/001	1410-0202/002	1410-0202/003
1410-0203		50	210	1410-0203/001	1410-0203/002	1410-0203/003
1410-0204		55		1410-0204/001	1410-0204/002	1410-0204/003
1410-0205		60	245	1410-0205/001	1410-0205/002	1410-0205/003
1410-0206		65		1410-0206/001	1410-0206/002	1410-0206/003
1410-0207		70	275	1410-0207/001	1410-0207/002	1410-0207/003
1410-0208		75		1410-0208/001	1410-0208/002	1410-0208/003
1410-0209		80	290	1410-0209/001	1410-0209/002	1410-0209/003
1410-0210		85	295	1410-0210/001	1410-0210/002	1410-0210/003
1410-0211		90	310	1410-0211/001	1410-0211/002	1410-0211/003
1410-0212		95		1410-0212/001	1410-0212/002	1410-0212/003
1410-0213		100	315	1410-0213/001	1410-0213/002	1410-0213/003
1410-0214		105	360	1410-0214/001	1410-0214/002	1410-0214/003
1410-0215		110	370	1410-0215/001	1410-0215/002	1410-0215/003
1410-0216		120	375	1410-0216/001	1410-0216/002	1410-0216/003
1410-0217		125	380	1410-0217/001	1410-0217/002	1410-0217/003
1410-0218		140	400	1410-0218/001	1410-0218/002	1410-0218/003
1410-0219		160		1410-0219/001	1410-0219/002	1410-0219/003
1410-0220		180	415	1410-0220/001	1410-0220/002	1410-0220/003
1410-0221		200		1410-0221/001	1410-0221/002	1410-0221/003
1410-0222		220	420	1410-0222/001	1410-0222/002	1410-0222/003
1410-0223		250	450	1410-0223/001	1410-0223/002	1410-0223/003
1410-0224		280		1410-0224/001	1410-0224/002	1410-0224/003
1410-0225		300		1410-0225/001	1410-0225/002	1410-0225/003

Продолжение табл. 1

Обозначения раскаток	Дет. 4. Валик (1 шт.)	Дет. 5. Ось (1 шт.)	Дет. 6. Пружина (1 шт.)	Дет. 7. Гайка (1 шт.)
	Обозначения деталей			
1410-0201	1410-0201/004	1410-0201/005	1410-0201/006	1410-0201/007
1410-0202	1410-0202/004	1410-0202/005	1410-0202/006	1410-0202/007
1410-0203	1410-0203/004	1410-0203/005		1410-0203/007
1410-0204	1410-0204/004			1410-0204/007
1410-0205	1410-0205/004	1410-0205/005	1410-0205/006	1410-0205/007
1410-0206		1410-0206/005		1410-0206/007
1410-0207	1410-0207/004	1410-0207/005		1410-0207/007
1410-0208	1410-0208/004	1410-0208/005	1410-0208/006	1410-0208/007
1410-0209	1410-0209/004			1410-0210/005
1410-0211		1410-0211/004		1410-0211/005
1410-0212	1410-0213/004	1410-0212/005	1410-0211/006	1410-0212/007
1410-0213				1410-0213/007
1410-0214	1410-0214/004	1410-0214/005	1410-0214/006	1410-0214/007
1410-0215	1410-0215/004			1410-0215/007
1410-0216	1410-0216/004	1410-0216/005		1410-0216/007
1410-0217	1410-0217/004	1410-0217/005	1410-0217/006	1410-0218/007
1410-0218	1410-0218/004	1410-0218/005		1410-0219/007
1410-0219				
1410-0220	1410-0220/004	1410-0220/005	1410-0220/006	1410-0220/007
1410-0221	1410-0221/004	1410-0221/005		
1410-0222	1410-0222/004	1410-0222/005		
1410-0223	1410-0223/004	1410-0223/005	1410-0223/006	
1410-0224		1410-0224/005		
1410-0225		1410-0225/005		

Продолжение табл. 1

Обозначения раскаток	Дет. 8. Корпус (1 шт.)	Дет. 9. Штуцер (1 шт.)	Дет. 10. Колодка (4 шт.)	Дет. 11. Сепаратор (1 шт.)	
	Обозначения деталей				
1410-0201	1410-0201/008	1410-0201/009	1410-0201/010	1410-0201/011	
1410-0202	1410-0202/008		1410-0202/010	1410-0202/011	
1410-0203	1410-0203/008		1410-0203/009	1410-0203/010	1410-0203/011
1410-0204	1410-0204/008	1410-0204/010		1410-0204/011	
1410-0205	1410-0205/008	1410-0205/010		1410-0205/011	
1410-0206	1410-0206/008	1410-0207/009	1410-0206/010	1410-0206/011	
1410-0207	1410-0207/008		1410-0207/010	1410-0207/011	
1410-0208	1410-0208/008		1410-0208/010	1410-0208/011	
1410-0209	1410-0209/008		1410-0209/010	1410-0209/011	
1410-0210	1410-0210/008		1410-0210/009	1410-0210/010	1410-0210/011
1410-0211	1410-0211/008			1410-0211/010	1410-0211/011
1410-0212	1410-0212/008	1410-0212/010		1410-0212/011	
1410-0213	1410-0213/008	1410-0214/009	1410-0213/010	1410-0213/011	
1410-0214	1410-0214/008		1410-0214/010	1410-0214/011	
1410-0215	1410-0215/008		1410-0215/010	1410-0215/011	
1410-0216	1410-0216/008		1410-0216/010	1410-0216/011	
1410-0217	1410-0217/008		1410-0217/010	1410-0217/011	
1410-0218	1410-0218/008		1410-0218/010	1410-0218/011	
1410-0219	1410-0219/008		1410-0219/010	1410-0219/011	
1410-0220	1410-0220/008		1410-0220/010	1410-0220/011	
1410-0221	1410-0221/008		1410-0221/010	1410-0221/011	
1410-0222			1410-0222/010	1410-0222/011	
1410-0223			1410-0223/010	1410-0223/011	
1410-0224	1410-0223/008		1410-0224/010	1410-0224/011	
1410-0225			1410-0225/010	1410-0225/011	

Продолжение табл. 1

Обозначения раскаток	Дет. 12. Гайка круглая шлицевая ГОСТ 11871-80 (1 шт.)	Дет. 13. Шайба сторонняя многолап- чатая ГОСТ 11872-80 (1 шт.)	Дет. 14. Шаро- копальный ГОСТ 6874-75 (2 шт.)	Дет. 15. Гайка круглая шлицевая ГОСТ 11871-80 (1 шт.)	Дет. 16 Шайба сторонняя многолап- чатая ГОСТ 11872-80 (1 шт.)
	Обозначения деталей				
1410-0201	M10×1,25-055	10	8104	—	—
1410-0202			8105		
1410-0203			8106		
1410-0204	M12×1,25-055	12	8107	M20×1,5-055	20
1410-0205			8108		
1410-0206			8109	M24×1,5-055	24
1410-0207	M16×1,5-055	16	8110	M27×1,5-055	27
1410-0208			8111		
1410-0209			8112	M30×1,5-055	30
1410-0210	M20×1,5-055	20	8113	M33×1,5-055	33
1410-0211			8114	M36×1,5-055	36
1410-0212			8115	M39×1,5-055	39
1410-0213	M24×1,5-055	24	8117	M45×1,5-055	45
1410-0214			8120	M52×1,5-055	52
1410-0215			8122	M60×2-055	60
1410-0216	M27×1,5-055	27	8126	M72×2-055	72
1410-0217			8130		
1410-0218			8132		
1410-0219	M36×1,5-055	36	8136	M80×2-055	80
1410-0220			8140		
1410-0221			8144		
1410-0222	M45×1,5-055	45			
1410-0223					
1410-0224					
1410-0225					

Продолжение табл. 1

Обозначения раскаток	Дет. 17. Винт ГОСТ 1491—80 (1 шт.)	Дет. 18 Сетка фильтро- вая ГОСТ 3187—76 (1 шт.)	Дет. 19. Винт ГОСТ 1491—80 (4 шт.)	Дет. 20. Кольцо пружинное упорное ГОСТ 13940—80) (4 шт.)	Дет. 21. Шарик ГОСТ 3722—81	Масса, кг не бо- лее
	Обозначения деталей					
1410-0201	M4×10.66	36	M4×6.66	IA13	II 10,319 мм Н	1,60
1410-0202	M5×16.66			IA16	I 11,113 мм Н	2,24
1410-0203				IA18	III 13,494 мм Н	2,88
1410-0204	M5×20.66		M5×8.66		II 14,288 мм Н	3,52
1410-0205					II 14,288 мм Н	4,16
1410-0206	M6×20.66		M6×10.66		II 15,875 мм Н	4,80
1410-0207	M6×25.66				III 19,050 мм Н	5,84
1410-0208						6,08
1410-0209						6,72
1410-0210						7,36
1410-0211						8,10
1410-0212	M8×35.66				III 22,225 мм Н	8,64
1410-0213			9,32			
1410-0214			13,10			
1410-0215			16,80			
1410-0216	M10×16.66			II 25,400 мм Н	20,20	
1410-0217					M10×40.66	24,30
1410-0218						28,10
1410-0219						31,80
1410-0220	M12×50.66		M12×30.66	III 31,750 мм Н	35,60	
1410-0221					III 38,100 мм Н	39,30
1410-0222						49,70
1410-0223						60,10
1410-0224						70,50
1410-0225					80,90	

Примечание. С целью повышения чистоты обработанной поверхности рекомендуется для каждой раскатки подбирать комплект шариков с разноразмерностью не более 2 мкм.

Пример условного обозначения раскатки размером $D=65$ мм:

Раскатка 1410-0206 ГОСТ 17573—72

(Измененная редакция, Изм. № 1).

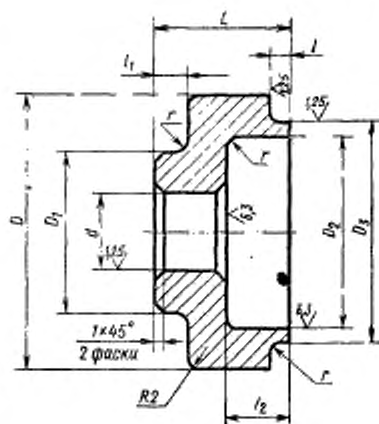
1.2. Технические требования — по ГОСТ 17574—72.

1.3. Маркировать: условное обозначение и товарный знак предприятия-изготовителя.

2. КОНСТРУКЦИЯ И РАЗМЕРЫ ФЛАНЦА [деталь 1]

2.1. Конструкция и размеры фланца должны соответствовать указанным на черт. 2 и в табл. 2.

$\sqrt[2.5]{\checkmark}$ (✓)



Черт. 2

Размеры в мм

Таблица 2

Обозначения фланцев	D	D_1	D_2	D_3 (пред. откл. 86)	d (пред. откл. Н7)	L	l	l_1	l_2	r	Масса, кг, не более
1410-0201/001	35	20	16	20	8	12	3	4	3	0,3	0,80
1410-0202/001	42		20	25	10		3,5	5	4	0,5	0,83
1410-0203/001	45		25	30		5			0,86		
1410-0204/001	48					15					0,89
1410-0205/001	52	25	29	35	13	20	4	6	8	0,6	0,92
1410-0206/001	60		32	40							0,95
1410-0207/001	65		37	45		22					0,98
1410-0208/001	70	35	43	50	16	25	5			0,6	1,01
1410-0209/001	78		48	55							1,04
1410-0210/001	85	40	52	60	20	28	6	8	12	0,6	1,06
1410-0211/001	90		55	65							1,08
1410-0212/001	95	50	60	70	25					1,0	1,09
1410-0213/001	100		62	75							1,50
1410-0214/001	110	60	72	85	30	30	8	10		1,0	1,90
1410-0215/001	120		80	100							2,30
1410-0216/001	130		90	110							2,70
1410-0217/001	140	75	110	130	40		10			1,2	3,10
1410-0218/001	150		130	150							3,50
1410-0219/001	160		140	160							3,90
1410-0220/001	180	90	160	180	50	10		8	1,2	1,2	4,20
1410-0221/001	190		180	200							5,00
1410-0222/001	200		200	220							5,80
1410-0223/001	230		200	220							6,60
1410-0224/001	250										7,50

Пример условного обозначения фланца размерами $D=78$ мм и $D_1=40$ мм:

Фланец 1410-0211/001 ГОСТ 17573—72

(Измененная редакция, Изм. № 1).

2.2. Материал — сталь марки 45 по ГОСТ 1050—74.

2.3. Твердость — HRC 30 . . . 35.

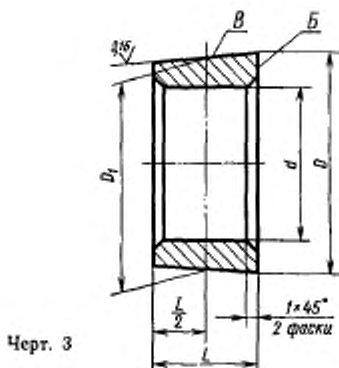
2.4. Биение поверхности D_3 относительно поверхности d — по IV ступени точности ГОСТ 24643—81.

2.5. Остальные технические требования — по ГОСТ 17574—72.

3. КОНСТРУКЦИЯ И РАЗМЕРЫ КОНУСНОЙ ВТУЛКИ (деталь 2)

3.1. Конструкция и размеры конусной втулки должны соответствовать указанным на черт. 3 и в табл. 3.

$\sqrt[2.5]{\checkmark}$



Размеры в мм

Таблица 3

Обозначения втулок	D	D_1	d (пред. откл. H 7)	L	Масса, кг, не более
1410-0201/002	19,86	19,38	13	13	0,02
1410-0202/002	23,28	22,80	16		
1410-0203/002	28,32	27,80	18	15	0,03
1410-0204/002	28,58	28,05			0,04
1410-0205/002	35,10	31,48	22	18	0,05
1410-0206/002	33,93	33,30			0,06
1410-0207/002	39,00	38,30	25	20	0,07
1410-0208/002	44,00	43,30	28		24
1410-0209/002	42,80	41,95		0,10	
1410-0210/002	47,80	46,95	30		

Размеры в мм

Продолжение табл. 3

Обозначения штулок	D	D_1	d (ярем. откл. H 7)	L	Масса, кг, не более
1410-0211/002	46,58	45,60	35	28	0,11
1410-0212/002	51,88	50,60			0,12
1410-0213/002	56,65	55,60	40	30	0,13
1410-0214/002	61,65	60,60	45		0,46
1410-0215/002	66,72	65,60		50	32
1410-0216/002	76,72	75,60	1,13		
1410-0217/002	75,38	74,25	1,46		
1410-0218/002	77,78	76,55	55	35	1,80
1410-0219/002	97,78	96,55	65		2,13
1410-0220/002	117,78	116,55	75		2,44
1410-0221/002	137,95	136,55		40	2,74
1410-0222/002	145,28	143,88			4,38
1410-0223/002	162,60	161,20	85		6,02
1410-0224/002	192,60	191,20		7,66	
1410-0225/002	212,60	211,20		9,30	

Пример условного обозначения конусной втулки размером $D=42,80$ мм:

Втулка 1410-0209/002 ГОСТ 17573—72

(Измененная редакция, Изм. № 1).

3.2. Материал — сталь марки ШХ15 по ГОСТ 801—78.

3.3. Твердость — HRC 61 . . . 64.

3.4. Радиальное биение поверхности B относительно поверхности отв. d — по III степени точности ГОСТ 24643—81.

3.5. Торцовое биение поверхности B относительно поверхности отв. d — по IV степени точности ГОСТ 24643—81.

3.6. Остальные технические требования — по ГОСТ 17574—72.

4. КОНСТРУКЦИЯ И РАЗМЕРЫ ВТУЛКИ [деталь 3]

4.1. Конструкция и размеры втулки должны соответствовать указанным на черт. 4 и в табл. 4.

Таблица 4

Размеры в мм

Обозначения штупок	D	L	D ₁	d (пред. откл. Н7)	d ₁ (пред. откл. Н8)	d ₂ (пред. откл. Н8)	d ₃	d ₄	d ₅	d ₆	d ₇	d ₈	l
1410-0201/003	35	35		16	20	3	—	M5	—		—	M4	3
1410-0202/003	42			22	25								3,5
1410-0203/003	45	45		25	30	5	8,5	M8			8	M5	
1410-0204/003					32								
1410-0205/003	50	55		28	35	6	10,7	M10		—			4
1410-0206/003	60			30	40								
1410-0207/003	65	65		35	45								
1410-0208/003	70				50	8	12,7	M12			10	M6	5
1410-0209/003	78	70	—	40	55								
1410-0210/003													
1410-0211/003	85	75		45	60	10	15,0	M14		48	12	M8	
1410-0212/003	90			50	65					53			
1410-0213/003	95	80		55	70					58			
1410-0214/003	100			60	75	12	17,0	M16		63		M10	6
1410-0215/003	105	85		65	85					68	16		
1410-0216/003										78			
1410-0217/003													
1410-0218/003	120	90	110	70	100	16	21,0	M20		90			8
1410-0219/003	130			70	110					95			
1410-0220/003	150			85	130					115			
1410-0221/003	170	95	130		150	20	25,2	M24		135	20	M12	
1410-0222/003	180				160					145			
1410-0223/003	210				180					165			
1410-0224/003	240	105	135	95	200	25	31,2	M30		185			10
1410-0225/003	270				220					220			

Размеры в мм

Продолжение табл. 4

Обозначение штука	l_1	l_2	l_3	l_4	l_5	h	h_1	B	b	c	c_1	r	r_1	Масса, кг, не более
1410-0201/003	12	—	10,5	—	9	2,5	8	10	—	—	0,5	0,3	—	0,17
1410-0202/003														0,40
1410-0203/003														0,61
1410-0204/003														0,82
1410-0205/003	16	—	16,0	—	12	3	—	12	—	2,5	—	0,4	—	1,03
1410-0206/003														1,24
1410-0207/003														1,45
1410-0208/003														1,66
1410-0209/003	22	—	21,5	—	15	4	12	16	—	—	1,0	—	—	1,87
1410-0210/003														2,10
1410-0211/003														2,30
1410-0212/003														2,50
1410-0213/003	25	5	25,0	—	20	5	16	20	—	3,0	—	0,6	3,5	2,70
1410-0214/003														3,50
1410-0215/003														4,30
1410-0216/003														5,10
1410-0217/003	25	6	31,0	—	—	6	—	28	—	—	1,6	—	—	5,50
1510-0218/003														6,70
1410-0219/003														7,50
1410-0220/003														8,30
1410-0221/003	—	8	26,5	45	—	8	20	32	—	4,0	—	1,0	6,5	9,10
1410-0222/003														9,90
1410-0223/003														10,10
1410-0224/003														13,10
1410-0225/003	—	10	26,0	50	—	12	32	—	13,1	5,5	—	—	7,5	15,60

Пример условного обозначения втулки размерами $D=85$ мм и $L=75$ мм:
Втулка 1410-0212/603 ГОСТ 17573—72

(Измененная редакция, Изм. № 1).

4.2. Материал — сталь марки 45 по ГОСТ 1050—74.

4.3. Твердость — HRC 30 . . . 35.

4.4. Радиальное биение поверхности d_1 относительно поверхности d — по IV степени точности ГОСТ 24643—81.

4.5. Неперпендикулярность поверхности Γ относительно поверхности d — по IV степени точности ГОСТ 24643—81.

4.6. Непараллельность поверхности Γ относительно поверхности E — по IV степени точности ГОСТ 24643—81.

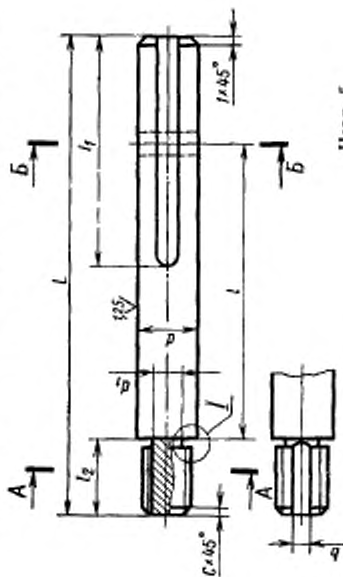
4.7. Несоосность поверхностей d_3 и d_4 — по IV степени точности ГОСТ 24643—81.

4.8. Покрытие: Ан. Окс. (обозначение покрытия по ГОСТ 9.073—77).

4.9. Остальные технические требования — по ГОСТ 17574—72.

5. КОНСТРУКЦИЯ И РАЗМЕРЫ ВАЛИКА (деталь 4)

5.1. Конструкция и размеры валика должны соответствовать указанному на черт. 5 и в табл. 5.



Черт. 5

Размеры в мм

Таблица 5

Обозначение в скобках	d (прод. откл. мм)	L	l	l ₁	l ₂	d ₁	d ₂ (прод. откл. мм)	B	b	b ₁	b ₂	c	K	Масса, кг, не более
1410-0201/004	8	80	48	40	10	3	3	5,5			3			0,004
1410-0202/004		85	52	48		5		7,5		3	4	1,0	8,0	0,015
1410-0203/004	10	95	56											0,026
1410-0204/004			60	55										0,037
1410-0205/004	13	115	68			6		10,0			5		10,0	0,048
1410-0207/004		125	76	60	12			11,5	5		6		12,0	0,072
1410-0208/004	16	135	86	70		8								0,083
1410-0209/004		150	98	80		10		14,0			8		16,0	0,091
1410-0211/004	20	155	102											0,112
1410-0213/004		160	105	85										0,160
1410-0214/004	25	165	108		15	12		18,0		4	12	1,6	21,5	0,220
1410-0215/004		180	112	100										0,280
1410-0216/004		205	115	110		16		22,0			14		24,5	0,340
1410-0217/004	30		130											0,400
1410-0218/004		215	136	120	18	20		30,0	6		16		33,5	0,460
1410-0220/004	40	225	142											0,530
1410-0221/004			150			33,8								0,710
1410-0222/004	50	240	160	125		42,8	25	38,0			20		42,0	0,900

Пример условного обозначения валика размерами $d=25$ мм и $L=180$ мм:

Валик 1410-0216/004 ГОСТ 17573—72

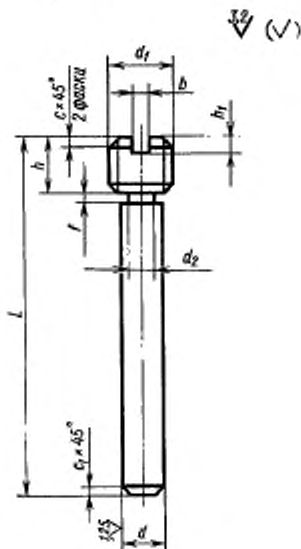
5.2. Материал — сталь марки 45 по ГОСТ 1050—74.

5.3. Твердость — HRC 30 . . . 35.

5.4. Остальные технические требования — по ГОСТ 17574—72.

6. КОНСТРУКЦИЯ И РАЗМЕРЫ ОСИ (деталь 5)

6.1. Конструкция и размеры оси должны соответствовать указанным на черт. 6 и в табл. 6.



Черт. 6

Таблица 6

Размеры в мм

Обозначения осей	L	d (предел откл. $\pm 0,05$)	d ₁	d ₂	h	h ₁	b	e	c ₁	f (предел откл. $\pm 0,05$)	Масса, кг, не более
1410-0201/005	32	3	M5	2,5	6	1,8	0,8	1,0	0,6	2	0,002
1410-0202/005	40	5	M8	4,5	8	2,5	1,2				0,008
1410-0203/005	45										0,014
1410-0205/005	50	6	M10	5,5	10	3,0	1,5	1,6	1,0		0,020
1410-0206/005	55										0,026
1410-0207/005	60										0,032
1410-0208/005	65	8	M12	7,5							0,038
1410-0210/005	75										0,044
1410-0211/005	85	10	M14	9,5	15	3,5	2,0		1,6		0,050
1410-0212/005	95										0,075
1410-0214/005	100	12	M16	11,5				2,0		3	0,141
1410-0216/005	120										0,232
1410-0217/005	145	16	M20	15,5	20						0,321
1410-0218/005	165										0,414
1410-0220/005	175	20	M24	19,5	24	6,0	3,0	2,5	2,5	5	0,503
1410-0221/005	200										0,592
1410-0222/005	230										0,685
1410-0223/005	265	25	M30	24,5	30						0,764
1410-0224/005											0,881
1410-0225/005											1,000

Пример условного обозначения оси размерами $L=75$ мм и $d=10$ мм:

Ось 1410-0211/005 ГОСТ 17573—72

(Измененная редакция, Изм. № 1).

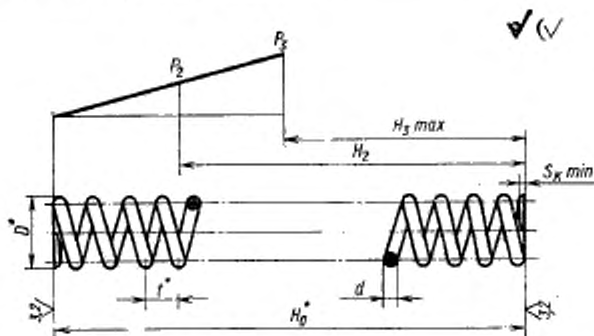
6.2. Материал — сталь марки 45 по ГОСТ 1050—74.

6.3. Твердость — HRC 40 . . . 44.

6.4. Остальные технические требования — по ГОСТ 17574—72.

7. КОНСТРУКЦИЯ И РАЗМЕРЫ ПРУЖИНЫ (деталь 6)

7.1. Конструкция и размеры пружины должны соответствовать указанным на черт. 7 и в табл. 7.



Черт. 7

Таблица 7

Размеры в мм

Обозначения пружин	Номера пружин по ГОСТ 1371—68	D*	d	r*	H _c	H _z	H _z max	H (кгс)		Длина раз- вернутой пружины L	Число раз- вернуто- чных витков	Число витков полюсное	S _к min	Масса, кг, не более
								P _z	P _z					
1410-0201/006	305	7,5	1,2	4,5	37	30	26	50,6(5,46)	78,5(8,0)	165	8	10	0,5	0,002
1410-0202/006	350	9,5		6,0	38	32		81,9(8,35)	137(14,0)	155	6	8		0,003
1410-0205/006	328	12,0	1,6	7,0	58	42	36	66,9(6,82)	104(10,6)	268	8	10		0,004
1410-0208/006	316	15,0		8,0	98	58	50	69,1(7,05)	88,2(9,0)	514	12	14	1,0	0,008
1410-0211/006	352	19,0	2,0	10,0	112	70		111,4(11,36)	137(14,0)	597	11	13		0,015
1410-0214/006	381	24,0	2,5	12,0	123	72	60	162(16,5)	196(20,0)	686	10	12		0,026
1410-0217/006	414	28,0	3,0	14,0	101			183(18,95)	275(28,0)	558	7	9	1,0	0,031
1410-0220/006	424	38,0	3,5	18,0	112	70	55	212(21,63)	300(31,5)	659	6	8		0,049
1410-0223/006	439	48,0	4,0	22,0	158	80	65	303(30,9)	386(37,5)	979	7	9		0,096

* Размеры для справок

Пример условного обозначения пружины размером $D=12$ м:

Пружина 1410-0205/006 ГОСТ 17573—72

(Измененная редакция, Изм. № 1).

7.2. Направление навивки правое.

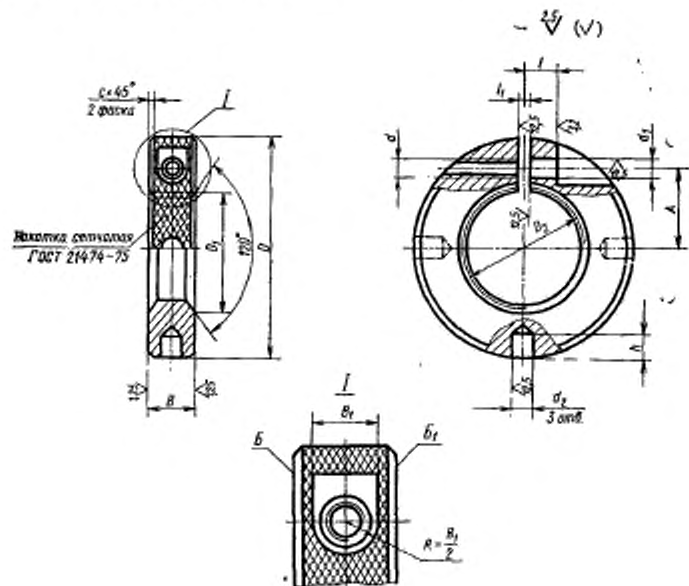
7.3. Материал — проволока стальная углеродистая пружинная кл. II по ГОСТ 9389—75.

7.4. Твердость — HRC 40 . . . 45.

7.5. Остальные технические требования — по ГОСТ 17574—72.

8. КОНСТРУКЦИЯ И РАЗМЕРЫ ГАЙКИ [деталь 7]

8.1. Конструкция и размеры гайки должны соответствовать указанным на черт. 8 и в табл. 8.



Черт. 8

Размеры мм

Обозначения ГОСТ	D	B	B ₁	D ₁	D ₂	D ₃	d	d ₁	d ₂ (показ. H12)	K	t*	t	t ₁	A	c	Масса, кг. по ГОСТ
1410-0201/007	36	12	8	19	M18×1,5	M4	4,8					4	1,5	13	0,8	0,07
1410-0202/007	42			25	M24×1,5									16		0,13
1410-0203/007	48	14	10	28	M27×1,5	M5	6		6	6	1,0	5		18	1,0	0,19
1410-0204/007	52			31	M30×1,5									20		0,25
1410-0205/007	55			34	M33×1,5							6	2,0	21,5		0,31
1410-0206/007	60			40	M39×1,5	M6	7					7		23		0,37
1410-0207/007	65	16	12	46	M45×1,5							8		25		0,43
1410-0208/007	70											10		28		0,49
1410-0210/007	80			46	M45×1,5							12		31		0,55
1410-0211/007	85			49	M48×1,5					10				32		0,61
1410-0212/007		20	14	57	M56×1,5	M8	9		8		1,2		2,5	38	1,6	0,72
1410-0213/007	95			61	M60×1,5							15		40		0,89
1410-0214/007	100			65	M64×1,5									45		1,06
1410-0215/007	110			70	M68×1,5									45		1,23
1410-0216/007		22	17	78	M76×1,5	M10	11							50		1,40
1410-0218/007	120			82	M80×2				10	15		18	3,0	58		1,58
1410-0219/007		25	20	92	M90×2	M12	13					20				1,76
1410-0220/007	140															

* t — шаг нарезки.

Пример условного обозначения гайки размерами $D=85$ мм и $D_2=M48 \times 1,5$:

Гайка 1410-0212/007 ГОСТ 17573—72

- 8.2. Материал — сталь марки 45 по ГОСТ 1050—74.
- 8.3. Твердость — HRC 30 . . . 35.
- 8.4. Неперпендикулярность поверхностей B и B_1 относительно поверхности D_2 — по IV степени точности ГОСТ 24643—81.
- 8.5. Покрытие: Ан. Окс. (обозначение покрытия по ГОСТ 9.073—77).
- 8.6. Остальные технические требования — по ГОСТ 17574—72.

9. КОНСТРУКЦИЯ И РАЗМЕРЫ КОРПУСА [деталь 8]

- 9.1. Конструкция и размеры корпуса должны соответствовать указанным на черт. 9 и в табл. 9.
(Измененная редакция, Изм. № 1).
- 9.2. Материал — сталь марки 45 по ГОСТ 1050—74.
- 9.3. Твердость — HRC 30 . . . 35.
- 9.4. Несоосность поверхностей D , d , d_1 и D_2 — по III степени точности ГОСТ 24643—81.
- 9.5. Неперпендикулярность поверхностей E и K относительно поверхностей соответственно d и D_2 — по IV степени точности ГОСТ 24643—81.
- 9.6. Покрытие: Ан. Окс. (обозначение покрытия по ГОСТ 9.073—77).
- 9.7. Остальные технические требования — по ГОСТ 17574—72.

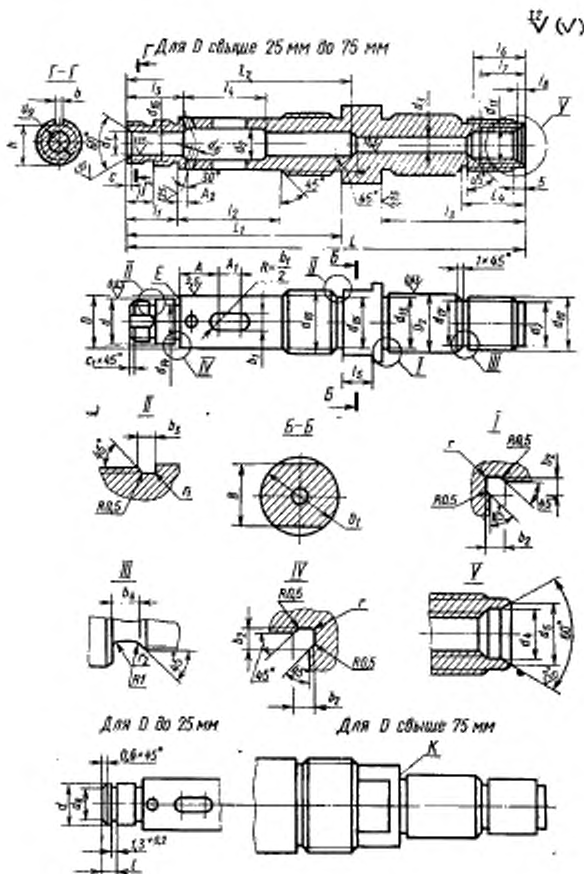


Таблица 9

Размеры в мм

Обозначения корпусов	D (пред. откл. н6)	D ₁	D ₂ (пред. откл. н6)	d (пред. откл. н6)	d ₁ (пред. откл. н7)	d ₂	d ₃	d ₄	d ₅	d ₆	d ₇	d ₈	d ₉
1410-0201/008	16	30	22	13	8	10	5	10,5	12,5	3	15,5	12,4	M18×1,5
1410-0202/008	22			16			6			4		15,2	M24×1,5
1410-0203/008	25			18	10	13						17,2	M27×1,5
1410-0204/008		40	30					17,0	20,0		22,0		M30×1,5
1410-0205/008	28			22	13	17	8			5			M20×1,5
1410-0206/008	30			25									M33×1,5
1410-0207/008	35			28	16	20	10						M24×1,5
1410-0208/008		55	40	30				21,0	26,0	6	29,0		M27×1,5
1410-0209/008	40			35	20	25	13						M45×1,5
1410-0210/008		60		40									M30×1,5
1410-0211/008	45			45	25	30				8			M33×1,5
1410-0212/008	50			50									M48×1,5
1410-0213/008	55			55									M36×1,5
1410-0214/008	60			60									M56×1,5
1410-0215/008	65			65									M60×1,5
1410-0216/008		85	70	70	30	38	17	31,0	38,0		54,0		M39×1,5
1410-0217/008	70			75	40	48	22			10			M64×1,5
1410-0218/008	75			85									M45×1,5
1410-0219/008	85			95									M52×1,5
1410-0220/008													M60×2
1410-0221/008													M72×2
1410-0223/008													M80×2

Обозначение корпусов	Размеры в мм						Продолжение табл. 9		
	d_{11}	d_{12}	d_{13}	d_{14}	d_{15}	d_{16}	d_{18}	d_{17}	
1410-0201/008	M10×1	Тран. 20×(2×4)	21,5	12,5	15,8				
1410-0202/008				15,5	21,8			14,8	
1410-0203/008				17,5	24,8				
1410-0204/008	M16×1,5	Тран. 28×(2×5)	29,5	21,5	30,8		17,8	21,0	
1410-0205/008				24,5	36,8		21,8		
1410-0206/008				27,5	42,8		24,8		
1410-0207/008	M20×1,5	Тран. 36×(2×6)	39,5	29,5					28,0
1410-0208/008				34,5			27,8		
1410-0209/008				39,5			30,8		
1410-0210/008				44,0			33,8		
1410-0211/008							57,8		
1410-0212/008							61,8		
1410-0213/008	M30×1,5	Тран. 65×(2×10)	69,0	49,0	65,8		42,8		
1410-0214/008				54,0	73,8		49,8	52,5	
1410-0215/008				64,0	77,0		57,0		
1410-0216/008				74,0	87,0		69,0		
1410-0217/008				84,0			77,0		
1410-0218/008									
1410-0219/008									
1410-0220/008									
1410-0221/008									
1410-0222/008									
1410-0223/008									

Продолжение табл. 9

Размеры в мм

Обозначения корпусов	B (пред. откл. 512)	b	b ₁ (пред. откл. 112)	b ₂	b ₃	b ₄	A	A ₁	A ₂			
1410-0201/008	27	—	3			6	15	8	3			
1410-0202/008			5				18	10	4			
1410-0203/008			6				20	12	5			
1410-0204/008	36	5	8	4	3	10	22	14	6			
1410-0205/008			10				16	20		22	24	8
1410-0206/008			12				16	20		22	24	8
1410-0207/008	50	5	16	5		16	38	26	10			
1410-0208/008			20				42	30				
1410-0209/008			25				45	50				
1410-0210/008	55	6	25				30	22				
1410-0211/008			35				24	22		24	8	
1410-0212/008			40				26	24		26	10	
1410-0213/008	75	8	45	5		16	42	26	10			
1410-0214/008			48				28	28		30	30	
1410-0215/008			50				30	30		32	32	32
1410-0216/008		10	55				35	28				
1410-0217/008			60				30	30		32	32	32
1410-0218/008			65				32	32		34	34	34
1410-0219/008		10	70				38	26	10			
1410-0220/008			75				30	30		32	32	32
1410-0221/008			80				32	32		34	34	34
1410-0223/008			85				40	30				

Продолжение табл. 9

Размеры в мм

Обозначения корпусов	L	L ₁	L ₂	L ₃	L ₄	t	t ₁	t ₂	t ₃	t ₄	t ₅	t ₆	h	r	r ₁	r ₂	c	c ₁	Масса, кг, не более
1410-0201/008	155	78	85	60	35	18	35	18	35	25	13	32	28	4,5	—	1,5	1,2	—	0,40
1410-0202/008	—	—	90	—	—	5	—	—	—	25	—	—	—	—	—	—	—	—	0,54
1410-0203/008	180	85	95	—	—	—	—	—	—	30	15	—	—	—	—	—	1,6	—	0,68
1410-0204/008	—	—	—	75	40	—	—	—	—	—	—	35	30	8,0	—	2,0	—	—	0,82
1410-0205/008	210	110	120	—	—	8	25	55	30	38	—	—	—	16,0	—	—	—	—	0,96
1410-0206/008	—	—	135	—	—	—	—	—	—	—	—	—	—	18,0	—	—	—	—	1,10
1410-0207/008	240	125	140	—	—	—	30	60	36	45	—	—	—	21,5	1,0	—	2,5	—	1,24
1410-0208/008	—	—	—	—	—	—	—	—	—	—	18	—	—	24,5	—	—	—	—	1,38
1410-0209/008	255	140	155	90	50	—	35	65	40	50	—	45	38	10,0	—	3,0	—	—	1,52
1410-0210/008	—	—	—	—	—	—	—	—	—	—	—	—	—	27,5	—	—	—	—	1,66
1410-0211/008	270	155	175	—	—	12	38	70	45	55	—	—	—	30,5	—	4,0	—	—	1,82
1410-0212/008	—	—	—	—	—	—	—	—	—	—	—	—	—	33,5	—	—	—	—	2,03
1410-0213/008	275	160	180	—	—	—	40	75	—	60	—	—	—	36,5	—	—	—	—	2,70
1410-0214/008	310	—	185	—	—	—	—	—	50	—	—	—	—	—	—	3,0	—	—	3,36
1410-0215/008	325	175	—	—	—	—	42	85	—	65	—	—	—	—	—	—	—	—	4,00
1410-0216/008	330	180	200	—	—	—	—	—	—	—	—	—	—	—	—	—	—	—	4,70
1410-0217/008	—	—	—	120	70	—	—	—	—	—	22	60	50	14,0	1,6	—	—	—	5,30
1410-0218/008	345	195	215	—	—	16	50	95	60	75	—	—	—	49,0	—	—	—	—	6,00
1410-0219/008	—	—	—	—	—	—	52	100	—	—	—	—	—	56,5	—	—	—	—	6,60
1410-0220/008	—	205	—	—	—	—	—	—	—	—	—	—	—	—	—	—	—	—	7,30
1410-0221/008	360	210	225	—	—	18	56	105	65	85	—	—	—	67,5	1,6	—	6,0	2,0	7,90
1410-0222/008	—	—	—	—	—	—	—	—	—	95	—	—	—	74,5	—	—	—	—	8,60

Пример условного обозначения корпуса размерами $D=65$ мм, $d=50$ мм, $d_1=30$ мм и $A=35$ мм:

Корпус 1410-0217/008 ГОСТ 17573—72

10. КОНСТРУКЦИЯ И РАЗМЕРЫ ШТУЦЕРА [деталь 9]

10.1. Конструкция и размеры штуцера должны соответствовать указанным на черт. 10 и в табл. 10.

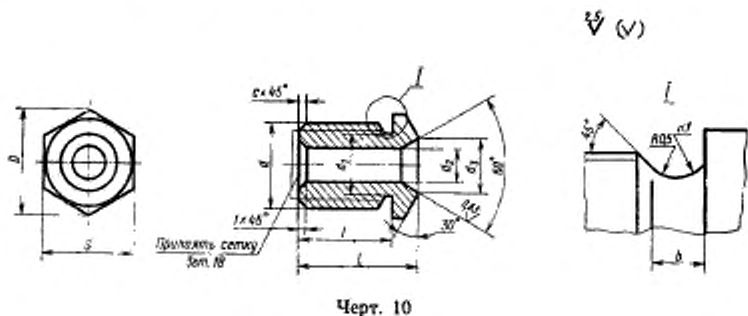


Таблица 10

Размеры в мм

Обозначения штуцеров	D	L	l	b	d	d ₁	d ₂	d ₃	c	S (вкл. отс. H12)	Масса, кг, не более
1410-0201/009	16,2	26	22	3	M10×1	8,5	5	7	1,0	14	0,012
1410-0203/009	25,4	30	25	4	M16×1,5	13,8	8	10	1,5	22	0,060
1410-0207/009	27,7	38	32		M20×1,5	17,8	12	15		24	0,100
1410-0214/009	41,6	50	42		M30×1,5	27,8	20	25		36	0,150

Примечание. Диаметр сетки (дет. 18) определяется по размеру d.

Пример условного обозначения штуцера размером d=M16×1,5:

Штуцер 1410-0203/009 ГОСТ 17573—72

(Измененная редакция, Изм. № 1).

10.2. Материал — сталь марки 45 по ГОСТ 1050—74.

10.3. Твердость — HRC 30 . . . 34.

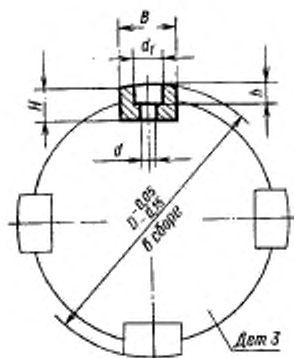
10.4. Покрытие: Ан. Окс. (обозначение покрытия по ГОСТ 9.073—77).

10.5. Остальные технические требования — по ГОСТ 17574—72.

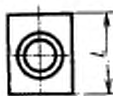
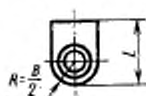
11. КОНСТРУКЦИЯ И РАЗМЕРЫ КОЛОДКИ (деталь 10)

11.1. Конструкция и размеры колодки должны соответствовать указанным на черт. 11 и в табл. 11.

2,5 (✓)



Для D до 125 мм Для D свыше 125 мм



Черт. 11

Таблица 11

Размеры в мм

Обозначения колодок	B	L	H	h	D	d	d ₁	Масса, кг, не более
1410-0201/010	10	13	5,0	3	40	4,8	8	0,004
1410-0202/010			4,0		45			0,007
1410-0203/010			5,0		50			0,010
1410-0204/010	12	15	7,5	4,5	55	6	10	0,013
1410-0205/010		18	8,0		60			0,016
1410-0206/010			5,5		65			0,020
1410-0207/010	16	22	6,5	5	70	7	12	0,023
1410-0208/010			7,5		75			0,026
1410-0209/010			9,0		80			0,030
1410-0210/010			7,5		85			0,033
1410-0211/010	20	28	11,0	7	90	9	14	0,036
1410-0212/010			10,0		95			0,040

Продолжение табл. 11

Размеры в мм

Обозначение колодок	B	L	H	h	D	d	d _i	Масса, кг, не более
1410-0213/010	20	28	10,0	7	100	9	14	0,044
1410-0214/010	24	30	11,0	8	105	11	17	0,080
1410-0215/010					110			0,110
1410-0216/010			13,5		120			0,150
1410-0217/010	28	32	16,0	10	125	13	20	0,180
1410-0218/010		35	21,0		150			0,220
1410-0219/010	32		23,0		160			0,250
1410-0220/010	32	45	27,0	15	180	13	20	0,290
1410-0221/010		50			200			0,320
1410-0222/010		50	32,0	20	220			0,360
1410-0223/010					42			250
1410-0224/010		42	27,0	15	280			0,350
1410-0225/010	300				0,290			

Пример условного обозначения колодки размером $D=65$ мм:

Колодка 1410-0206/010 ГОСТ 17573—72

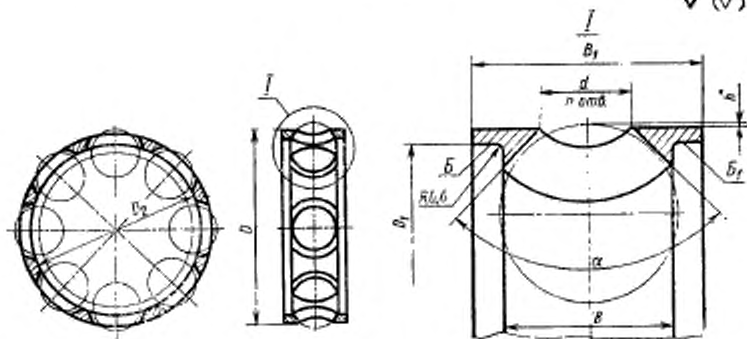
11.2. Материал — дуб.

11.3. Остальные технические требования — по ГОСТ 17574—72.

12. КОНСТРУКЦИЯ И РАЗМЕРЫ СЕПАРАТОРА [деталь 11]

12.1. Конструкция и размеры сепаратора должны соответствовать указанным на черт. 12 и в табл. 12.

25 (✓)



Черт. 12

* Размеры для справок.

Таблица 12

Размеры в мм

Обозначения сепараторов	D	B	B ₁	D ₂ (предел откл. Н/2)	D ₂	d	n	α	h	Масса, кг, не более
	Преж. откл. мм									
1410-0201/011	39,0	9,6	15	35	32	7,0	6	60°	0,8	0,04
1410-0202/011	44,6	10,2	16	42	38	7,5				0,07
1410-0203/011	49,6			20	47	44	10,0		1,9	0,10
1410-0204/011	52,0	12,7	52		48	0,13				
1410-0205/011	58,0	13,2	22	60	56	8			1,0	0,16
1410-0206/011	64,4	15,0		65	60		0,19			
1410-0207/011	69,4		70	66	12,7		1,4		0,22	
1410-0208/011	74,4		18,2	26		78			72	0,25
1410-0209/011	78,0	21,2				30	85		78	15,0
1410-0210/011	84,0		1,0	0,31						
1410-0211/011	88,0	1,4		0,34						
1410-0212/011	92,0		1,9	0,37						

Продолжение табл. 12

Размеры в мм

Обозначения сепараторов	<i>D</i>	<i>B</i>	<i>B</i> ₁	<i>D</i> ₁ (пред. откл. Н7)	<i>D</i> ₂	<i>d</i>	<i>n</i>	<i>α</i>	<i>h</i>	Масса, кг, не более
	Пред. откл. h11									
1410-0213/011	98,0	21,2	30	90	84	15,0	8	60°	1,4	0,41
1410-0214/011	103,0			95	88				0,61	
1410-0215/011	108,0			100	92				0,80	
1410-0216/011	118,0	24,5	35	110	100	16,5	10	90°	1,5	1,00
1410-0217/011	120,0			125	115				1,20	
1410-0218/011	135,0			145	135				1,40	
1410-0219/011	155,0	30,5	42	170	155	19,0	12	90°	3,0	1,60
1410-0220/011	178,0			190	175				1,70	
1410-0221/011	198,0			200	185				1,90	
1410-0222/011	210,0	36,5	50	225	210	22,8	12	90°	3,4	2,90
1410-0223/011	240,0	43,0	58	250	235	26,5			5,4	3,90
1410-0224/011	270,0			270	255	29,0			4,90	
1410-0225/011	290,0			270	255		5,80			

Пример условного обозначения сепаратора размером $D=58,0$ мм:

Сепаратор 1410-0205/011 ГОСТ 17573—72

12.2. Материал — Бр05Ц5С5 по ГОСТ 613—79.

12.1-12.2. (Измененная редакция, Изм. № 1).

12.3. Несоосность поверхностей B и B_1 — по IV степени точности ГОСТ 24643—81.

12.4. Покрытие: Ан. Окс. (обозначение покрытия по ГОСТ 9.073—77).

12.5. Остальные технические требования — по ГОСТ 17574—72.