

**ПЛИТЫ МОДЕЛЬНЫЕ СТАЛЬНЫЕ ДЛЯ ОПОК РАЗМЕРАМИ В СВЕТУ
1200×1000 мм НА ФОРМОВОЧНЫЕ ЛИТЕЙНЫЕ МАШИНЫ
С ПОВОРОТОМ ПОЛУФОРМЫ БЕЗ ДОПРЕССОВКИ**

Конструкция и размеры

**ГОСТ
20117—74**

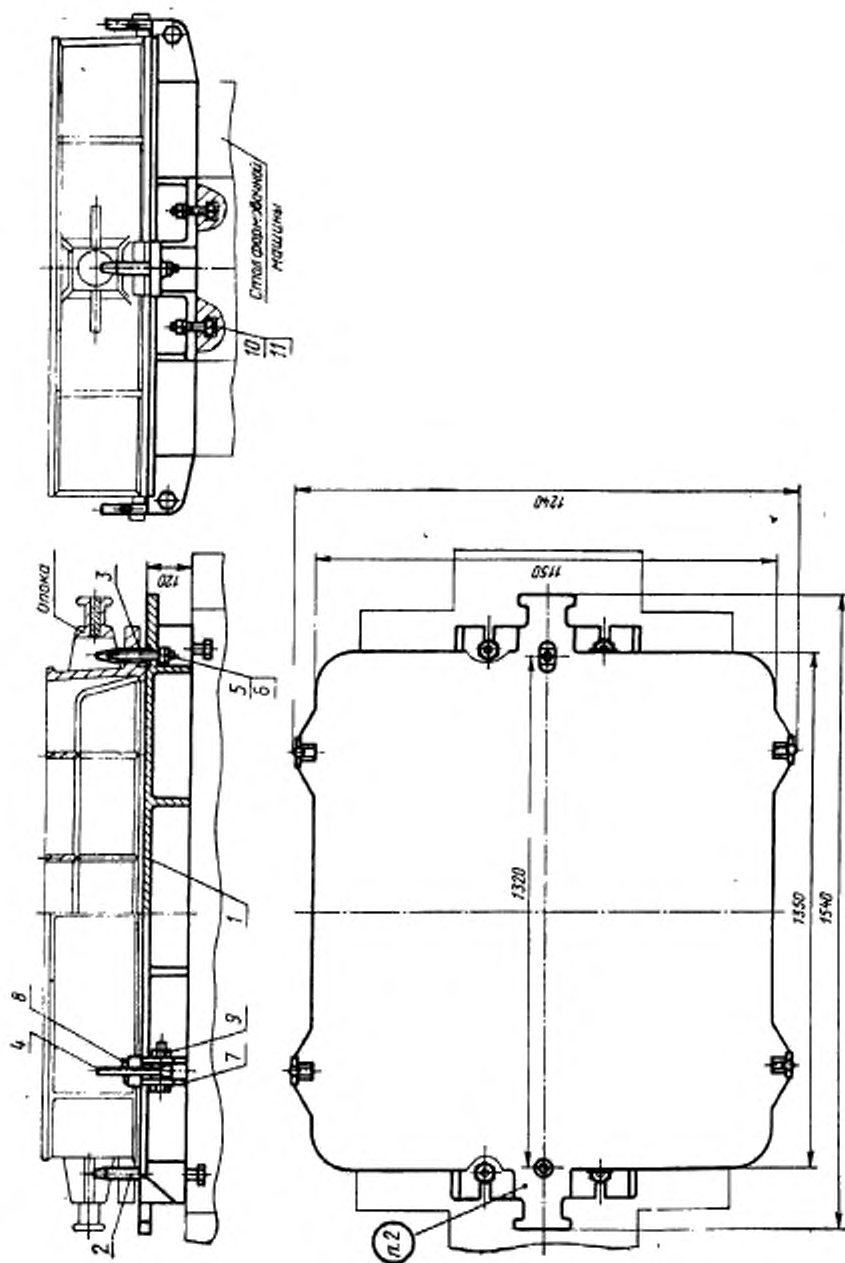
Steel pattern plates for moulding boxes having inside dimensions 1200×1000 mm
for moulding foundry machines with turn of half mould without squeezing.
Design and dimensions

Постановлением Государственного комитета стандартов Совета Министров СССР от 21 августа 1974 г. № 2023 срок
действия установлен

с 01.01 1976 г.
до 01.01 1981 г.

Несоблюдение стандарта преследуется по закону

1. Конструкция и размеры модельных плит должны соответствовать указанным на черт. 1.



Теоретическая масса — 295 кг

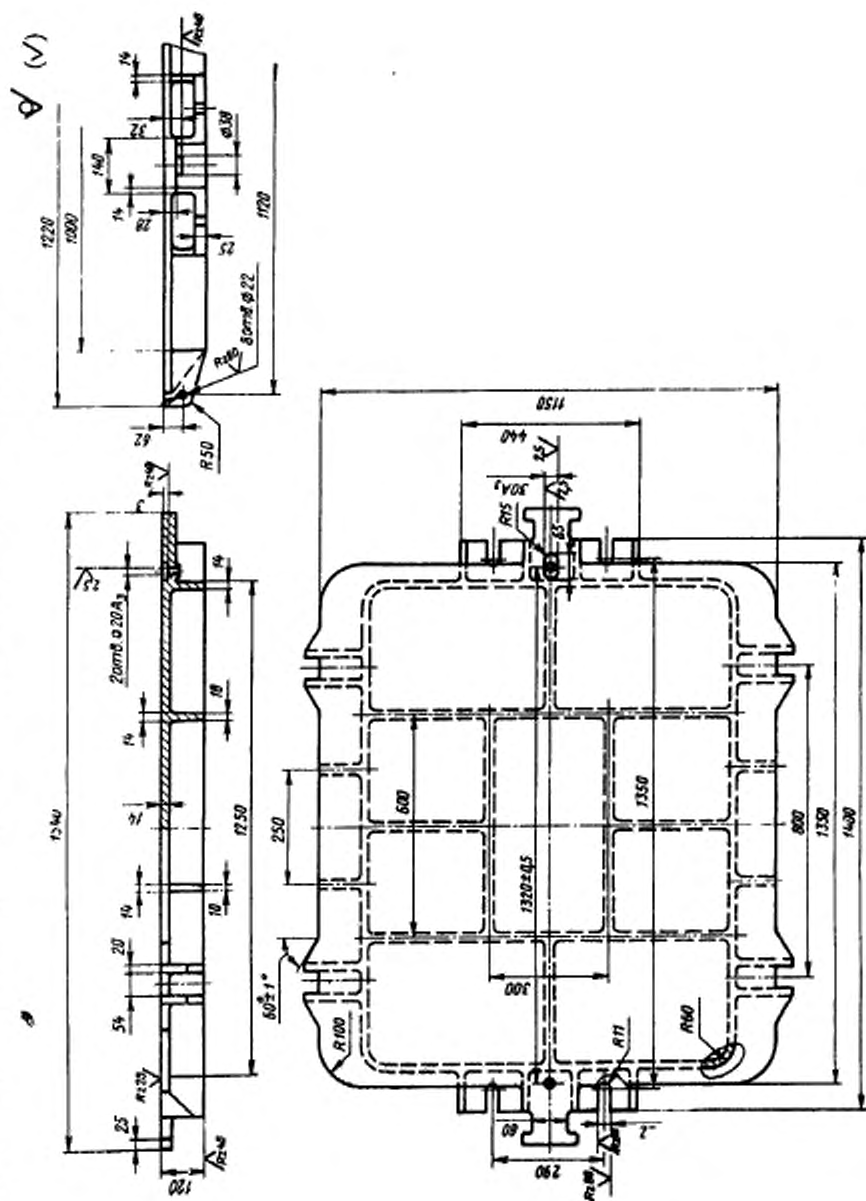
1-плита 0280-2038-001 (кол. 1); 2-штырь, нержавеющий 0280-2504 по ГОСТ 20122-74 (кол. 1); 3-штырь, нержавеющий 0280-2554 по ГОСТ 20122-74 (кол. 1); 4-штырь, оцинкованный 0280-2031 по ГОСТ 20122-74 (кол. 1); 5-гайка М16х0,5 по ГОСТ 5937-70 (кол. 1); 6-гайка М16х0,5 по ГОСТ 5937-70 (кол. 1); 7-гайка М20х1,5 по ГОСТ 5937-70 (кол. 1); 8-гайка М20х1,5 по ГОСТ 5937-70 (кол. 1); 9-гайка М20х1,5 по ГОСТ 5937-70 (кол. 1); 10-болт М20х60 по ГОСТ 7808-70 (кол. 4); 11-шайба 20х55 по ГОСТ 6402-70 (кол. 4).

Черт. 1

Условное обозначение модельной плиты:

Плита модельная 0280-2038 ГОСТ 20117-74

2. Маркировать: обозначение модельной плиты и товарный знак предприятия-изготовителя.
3. Конструкция и размеры плит (поз. 1) должны соответствовать указанным на черт. 2.



Черт. 2

Теоретическая масса — 289 кг

Условное обозначение плиты:

Плита 0280-2038/001 ГОСТ 20117—74

4. Неуказанные радиусы 5—8 мм.
5. Технические требования — по ГОСТ 20131—74.

Изменение № 1 ГОСТ 20117—74 Плиты модельные стальные для опок размерами в свету 1200×1000 мм на формовочные литейные машины с поворотом полуформы без допрессовки. Конструкция и размеры

Постановлением Государственного комитета СССР по стандартам от 02.06.81 № 2771 срок введения установлен

с 01.10.81

Пункт 1. Чертеж 1. Подрисовочная подпись. Заменить обозначение болта (поз. 10): М20×60.66.05 по ГОСТ 7808—70 на 7002—2581 по ГОСТ 13152—67.

Пункты 1, 3. Чертежи 1, 2. Заменить слова: «Теоретическая масса» на «Масса, не более».

Пункт 3. Чертеж 2. Заменить обозначение: А₃ на Н8;

(Продолжение см. стр. 110)

вид спереди. Для размера 1250 (слева) заменить тонкую линию на основную.

Пункт 5. Заменить ссылку: ГОСТ 20131-74 на ГОСТ 20131-80
(ИУС № 8 1981 г.)