

ОПРАВКИ КАЧАЮЩИЕСЯ ДЛЯ РАЗВЕРТОК
С КОНИЧЕСКИМ ХВОСТОВИКОМ
К ТОКАРНО-РЕВОЛЬВЕРНЫМ СТАНКАМГОСТ
20507—75*

Конструкция и размеры

Pivoting arbours for reamers with
a tapered shank
for turret lathes
Design and dimensionsВзамен
МН 1024—63Постановлением Государственного комитета стандартов Совета Министров СССР
от 14 февраля 1975 г. № 429 срок введения установлен

с 01.01 1976 г.

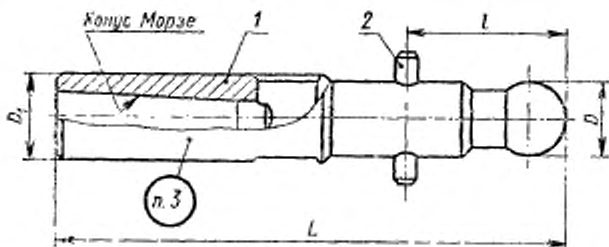
Проверен в 1980 г.

Несоблюдение стандарта преследуется по закону

1. Настоящий стандарт распространяется на качающиеся оправки для разверток с коническим хвостовиком, устанавливаемые в поводковые патроны по ГОСТ 20505—75 токарно-револьверных станков.

В стандарте учтены требования рекомендаций СЭВ по стандартизации РС 2308—69.

2. Конструкция и размеры оправок должны соответствовать указанным на черт. 1 и в табл. 1.



Размеры для справок.

Черт. 1

Издание официальное

Перепечатка воспрещена

★

* Переиздание август 1981 г. с Изменением № 1,
утвержденным в марте 1981 г. (ИУС № 6—1981 г.).

Размеры в мм

| Обозначения оправок | Примечание | Конус Морзе | D | L | D ₁ | l | Масса, кг | Поз. 1. | Поз. 2. | |
|---------------------|------------|-------------|-----|-----|----------------|------|---------------|---------------|------------------------------------|---------|
| | | | | | | | | Корпус | Штифт цилиндрический* ГОСТ 3128—70 | |
| | | | | | | | | Обозначения | | |
| 6240-0021 | | 1 | 12 | 125 | 18 | 38 | 0,16 | 6240-0021/001 | 5m6×25 | |
| 6240-0022 | | | 18 | 140 | 22 | 42 | 0,31 | 6240-0022/001 | 8m6×36 | |
| 6240-0023 | | | 120 | | | | 0,29 | 6240-0023/001 | 8m6×40 | |
| 6240-0024 | | | 20 | 145 | 56 | 56 | 0,34 | 6240-0024/001 | | |
| 6240-0025 | | | | 135 | | | 0,32 | 6240-0025/001 | 8m6×50 | |
| 6240-0026 | | | | 160 | | | 0,38 | 6240-0026/001 | | |
| 6240-0027 | | 2 | 18 | 26 | 42 | 0,39 | 6240-0027/001 | 8m6×36 | | |
| 6240-0028 | | | 20 | | | 150 | 0,42 | 6240-0028/001 | 8m6×40 | |
| 6240-0029 | | | 165 | | | 0,48 | 6240-0029/001 | 8m6×50 | | |
| 6240-0031 | | 3 | 28 | 35 | 56 | 170 | 0,75 | 6240-0031/001 | 10m6×50 | |
| 6240-0032 | | | | | | 190 | 0,85 | 6240-0032/001 | | |
| 6240-0033 | | | 35 | 75 | 75 | 75 | 220 | 1,00 | 6240-0033/001 | 10m6×55 |
| 6240-0034 | | | | | | | 185 | 1,13 | 6240-0034/001 | |
| 6240-0035 | | | | | | | 220 | 1,39 | 6240-0035/001 | 12m6×55 |
| 6240-0036 | | | | | | | 215 | 1,27 | 6240-0036/001 | 10m6×50 |
| 6240-0037 | | 28 | 42 | 56 | 56 | 235 | 1,37 | 6240-0037/001 | 10m6×55 | |
| 6240-0038 | | | | | | 210 | 1,31 | 6240-0038/001 | 10m6×55 | |
| 6240-0039 | | 35 | 75 | 75 | 75 | 250 | 1,62 | 6240-0039/001 | 12m6×55 | |
| 6240-0041 | | | | | | 260 | 2,49 | 6240-0041/001 | 12m6×55 | |
| 6240-0042 | | 40 | 50 | 50 | 120 | 300 | 2,89 | 6240-0042/001 | 16m6×70 | |
| 6240-0043 | | | | | | 285 | 3,81 | 6240-0043/001 | 16m6×70 | |
| 6240-0044 | | 50 | 63 | 63 | 120 | 300 | 4,04 | 6240-0044/001 | 16m6×90 | |
| 6240-0045 | | | | | | 40 | 3,36 | 6240-0045/001 | 16m6×90 | |
| 6240-0046 | | 50 | 330 | 63 | 63 | 40 | 4,36 | 6240-0046/001 | 16m6×70 | |
| 6240-0047 | | | | | | 50 | 4,77 | 6240-0047/001 | 16m6×90 | |

* Твердость — HRC 35...40. Покрытие — Хим.Окс.пкм (обозначение покрытия по ГОСТ 9.073—77).

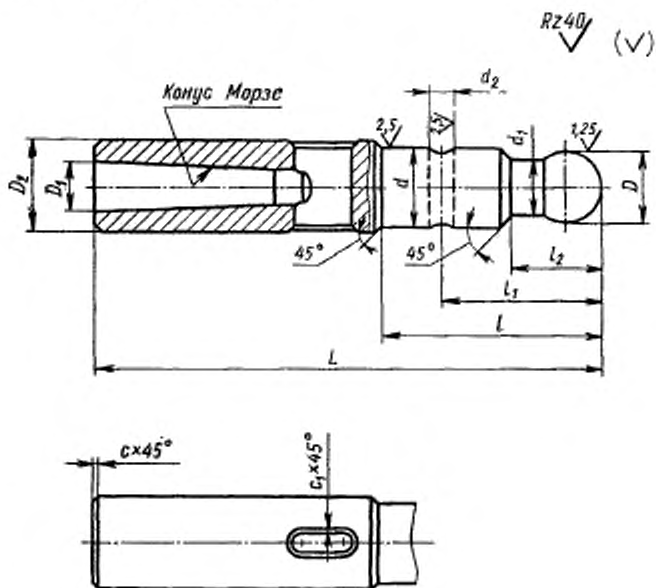
Пример условного обозначения оправки размерами конус Морзе 1, $D=12$ мм, $L=125$ мм:

Оправка 6240-0021 ГОСТ 20507—75

(Измененная редакция, Изм. № 1).

3. Маркировать: обозначение оправки и товарный знак предприятия-изготовителя.

4. Конструкция и размеры корпусов должны соответствовать указанным на черт. 2 и в табл. 2.



Черт. 2

Таблица 2

Размеры в мм

| Обозначения корпусов | Корпус (прод. отрез. д11) | D | L | D ₁ | D ₂ | d | d ₁ | d ₂ (прод. отрез. по H) | l | l ₁ (прод. отрез. ±0,1) | t ₁ | ε | с ₁ | Масса, кг |
|----------------------|---------------------------|-----|--------|----------------|----------------|----|----------------|------------------------------------|----|------------------------------------|----------------|-----|----------------|-----------|
| | | | | | | | | | | | | | | |
| 6240-0021/001 | 12 | 125 | | 18 | 11,5 | 8 | 5 | 50 | 38 | 18 | | | | 0,15 |
| 6240-0022/001 | 18 | 140 | | | 17,5 | 14 | | 65 | | | | | | 0,30 |
| 6240-0023/001 | | 120 | 12,065 | 22 | | | | 70 | | | | | | 0,27 |
| 6240-0024/001 | | 145 | | | 19,5 | 16 | | 95 | | | | | | 0,32 |
| 6240-0025/001 | 20 | 135 | | | | | 8 | 85 | | 25 | | | | 0,30 |
| 6240-0026/001 | | 160 | | | | | | 110 | | | | | | 0,36 |
| 6240-0027/001 | 18 | 150 | | | 17,5 | 14 | | 60 | | 42 | | | | 0,37 |
| 6240-0028/001 | 20 | 165 | 17,780 | 26 | 19,5 | 16 | | 75 | | | 1,0 | | | 0,40 |
| 6240-0029/001 | | 170 | | | | | | 98 | | 56 | | | | 0,46 |
| 6240-0031/001 | | | | | | | | | | | | | | 0,72 |
| 6240-0032/001 | 28 | 190 | | | 27,5 | 24 | 10 | 118 | | 40 | | | | 0,82 |
| 6240-0033/001 | | 220 | 23,825 | 35 | | | | 148 | | | | | | 0,96 |
| 6240-0034/001 | | 185 | | | 34,5 | 30 | 12 | 113 | | 75 | | | | 1,08 |
| 6240-0035/001 | 35 | 220 | | | | | | 148 | | 50 | | | | 1,34 |
| 6240-0036/001 | | | | | | | | | | | | | | 1,24 |
| 6240-0037/001 | 28 | 215 | | | 27,5 | 24 | 10 | 75 | | 56 | | | | 1,34 |
| 6240-0038/001 | | 235 | | | | | | 95 | | | | | | 1,26 |
| 6240-0039/001 | 35 | 210 | | 42 | 34,5 | 30 | 12 | 115 | | 75 | | | | 1,56 |
| 6240-0041/001 | | 250 | 31,267 | | | | | 155 | | | | | | 2,38 |
| 6240-0042/001 | 40 | 260 | | | 39,5 | 34 | | 170 | | | | 1,5 | | 2,77 |
| 6240-0043/001 | | 300 | | 50 | | | 16 | 210 | | | 2,0 | | | 3,67 |
| 6240-0044/001 | 50 | 285 | | | 49,5 | 40 | | 150 | | 75 | | | | 3,90 |
| 6240-0045/001 | | 300 | | | 39,5 | 34 | | 165 | | | | | | 4,25 |
| 6240-0046/001 | 40 | 330 | 44,399 | 63 | 49,5 | 40 | | 150 | | | | | | 4,63 |
| 6240-0047/001 | 50 | | | | | | | 205 | | | | | | |

Пример условного обозначения корпуса размера-
ми конус Морзе 1, $D=12$ мм, $L=125$ мм:

Корпус 6240-0021/001 ГОСТ 20507—75

(Измененная редакция, Изм. № 1).

5. Материал корпуса — сталь марки 20Х по ГОСТ 4543—71.
6. Корпус цементировать на глубину 0,8—1,2 мм.
7. Размеры конуса Морзе — по СТ СЭВ 147—75.
8. На шаровой поверхности корпуса центровое отверстие не допускается.
9. Допуск радиального биения поверхности D относительно оси конуса — по 8-ой степени точности ГОСТ 24643—81.

(Измененная редакция, Изм. № 1).

10. Покрытие — Хим. Окс. прм (обозначение покрытия по ГОСТ 9.073—77) кроме конической поверхности.
 11. Технические требования — по ГОСТ 17166—71.
-