

## ГОСУДАРСТВЕННЫЙ СТАНДАРТ СОЮЗА ССР

## ОПКИ ЛИТЕЙНЫЕ ЦЕЛЬНОЛИТЫЕ ИЗ АЛЮМИНИЕВЫХ И МАГНИЕВЫХ СПЛАВОВ ПРЯМОУГОЛЬНЫЕ РАЗМЕРАМИ

В СВЕТУ:

ДЛИНОЙ ОТ 400 ДО 500 мм, ШИРИНОЙ ОТ 300 ДО 400 мм,

ВЫСОТОЙ ОТ 100 ДО 200 мм.

ГОСТ

15493-91

## Конструкция

Rectangular all-cast moulding boxes of aluminium and magnesium alloys having inside dimensions length from 400 to 500 mm, width from 300 to 400 mm, height from 100 to 200 mm

Construction

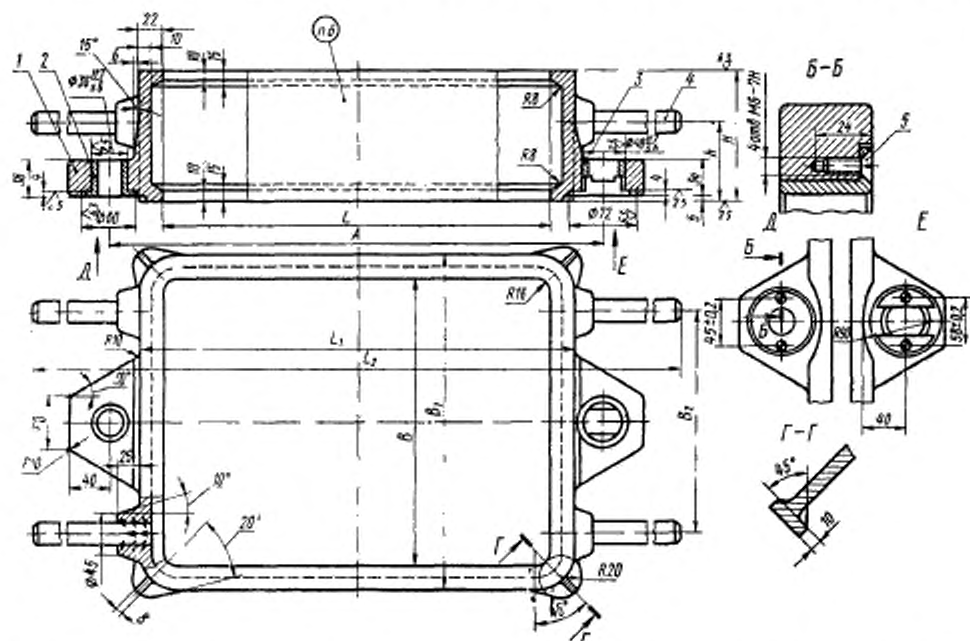
ОКП 39 6401

Дата введения 01.01.93

Настоящий стандарт распространяется на литейные цельнолитые прямоугольные опоки из алюминиевых и магниевых сплавов, предназначенные для изготовления песчаных литейных форм при машинной и ручной формовке.

Требования настоящего стандарта являются обязательными

1. Конструкция и размеры опок должны соответствовать указанным на чертеже и в таблице.



1 — корпус 2 — центрирующая втулка 0290 2621 по ГОСТ 15019 (1 шт) 3 — направляющая втулка 0290 2631 (по требованию потребителя 0290 2632) по ГОСТ 15019 (1 шт) 4 — ручка 0298 0301 по ГОСТ 15022 (4 шт) 5 — винт А М6-6g×20 38 05 по ГОСТ 17475 (4 шт)

Издание официальное

Настоящий стандарт не может быть полностью или частично воспроизведен, тиражирован и распространен без разрешения Госстандарта СССР

Размеры в мм

Обозначение опоки		Применяемость опок из сплавов		L	B	H ±1,0	A ±0,2	L <sub>1</sub>	L <sub>2</sub>	B <sub>1</sub>	B <sub>2</sub>	h	Масса опоки из сплавов, кг		
По классификатору ЕСКД	По МН 88-59	алюминие- вых	магние- вых										алюминие- вых	магние- вых	
Г002.297251.019	0264-0041			400	200	150	500	444	704	344	260	80	9,0	6,3	
Г002.297251.020	0264-0042					200							120	11,0	7,7
Г002.297251.021	0264-0043					100							50	7,6	5,3
Г002.297251.022	0264-0044				400	125							65	8,6	6,0
Г002.297251.023	0264-0045					150							80	9,6	6,7
Г002.297251.024	0264-0046					200							120	11,6	8,0
Г002.297251.025	0264-0047			450	350	100	550	404	754	394	300	50	7,6	5,3	
Г002.297251.026	0264-0048					125							65	8,6	6,0
Г002.297251.027	0264-0049					150							80	9,6	6,7
Г002.297251.028	0264-0050					200							120	11,6	8,0
Г002.297251.029	0264-0051					100							50	7,6	5,3
Г002.297251.030	0264-0052			500	300	125	600	544	804	344	260	65	8,6	6,0	
Г002.297251.031	0264-0053					150							80	9,6	6,7
Г002.297251.032	0264-0054					200							120	11,2	8,0
Г002.297251.033	0264-0055			400		100				444	330	50	8,2	5,7	
Г002.297251.034	0264-0056					125							65	9,2	6,4
Г002.297251.035	0264-0057					150							80	10,2	7,2
Г002.297251.036	0264-0058					200							120	12,2	8,5

Пример условного обозначения опоки  $L=500$  мм,  $B=400$  мм,  $H=150$  мм из алюминиевого сплава:

*Опока Г002.297251.035 АЛ ГОСТ 15493—91*

То же, из магниевого сплава:

*Опока Г002.297251.035 МЛ ГОСТ 15493—91*

2. Неуказанные радиусы — 5 мм.

3. Технические требования — по ГОСТ 15506.

## ИНФОРМАЦИОННЫЕ ДАННЫЕ

1. РАЗРАБОТАН И ВНЕСЕН Техническим комитетом по стандартизации 224 «Технологическая оснастка»

## РАЗРАБОТЧИКИ

С. С. Ткаченко; Р. Б. Евдаев; М. Ф. Калинина, руководитель темы; В. С. Золотова; В. М. Самков; В. С. Дорфман; В. Н. Славянский

2. УТВЕРЖДЕН И ВВЕДЕН В ДЕЙСТВИЕ Постановлением Комитета стандартизации и метрологии СССР от 06.12.91 № 1872

3. Срок проверки — 1997 г.,  
периодичность проверки — 5 лет.

4. ВЗАМЕН ГОСТ 15493—70

## 5. ССЫЛОЧНЫЕ НОРМАТИВНО-ТЕХНИЧЕСКИЕ ДОКУМЕНТЫ

Обозначение НТД, на который дана ссылка	Номер пункта
ГОСТ 15019—69	1
ГОСТ 15022—69	1
ГОСТ 15506—91	3
ГОСТ 17475—80	1