

КРЕСТОВИНЫ ПЕРЕХОДНЫЕ ДЛЯ СОЕДИНЕНИЙ ТРУБОПРОВОДОВ ПО ВНУТРЕННЕМУ КОНУСУ

Конструкция и размеры

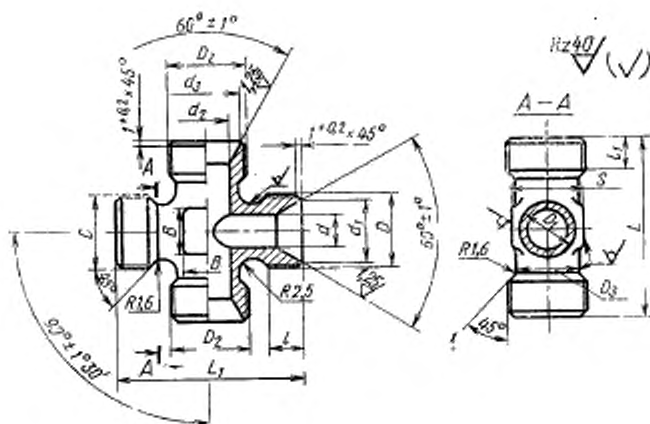
Reducer-type crosses for tube connections on internal cone.
Construction and dimensions

ГОСТ 16066-70*

Постановлением Комитета стандартов, мер и измерительных приборов при Совете Министров СССР от 5 июня 1970 г. № 839 срок введения установлен
с 01.01.71

Несоблюдение стандарта преследуется по закону

1. Конструкция и размеры переходных крестовин должны соответствовать указанным на чертеже и в таблице.



Размеры, мм

Наружный диаметр тру- бы D_n	d	d_1	Резьба D	D_1	t Пред. откл. $\pm 0,4$	Наружный диаметр тру- бы D_{n1}	d_2	d_3	Резьба D_2	D_3	t_1 Пред. откл. $\pm 0,4$	S	L Пред. откл. $\pm 0,4$	L_1	B	Масса 100 шт. в кг
6	4	11	M14×1,5	9		8	6	13	M16×1,5	11		14	42	45	7	5,79
						10	8	15	M18×1,5	13					9	5,53
																7,09
8	6	13	M16×1,5	11		12	10	17	M20×1,5	15	9	17		48	10	7,56
						14	12	19	M22×1,5	17		19	45	50	13	7,72
						12	10	17	M20×1,5	15		17		48	10	8,81
10	8	15	M18×1,5	13		14	12	19	M22×1,5	17		19		50	13	8,46
						16	14	21	M24×1,5	19	11	22	50	52	15	10,41
						14	12	19	M22×1,5	17	9	19	48	50	13	9,21
12	10	17	M20×1,5	15		16	14	21	M24×1,5	19		22	52	52	15	11,05
						18	16	24	M27×1,5	22		24		55	17	12,85
						16	14	21	M24×1,5	19		22		52	15	11,84
14	12	19	M22×1,5	17		18	16	24	M27×1,5	22	11	24	55	55	17	11,35
						20	18	27	M30×1,5	24		27		58	18	14,88
16	14	21	M24×1,5	19		18	16	24	M27×1,5	22		24		60	17	15,41
						20	18	27	M30×1,5	24				62		17,38
18	16	24	M27×1,5	22	11	22	20	29	M33×1,5	26	12	27	60	62	18	19,09
													62	65		21,86
20	18	27	M30×1,5	24		25	23	32	M36×1,5	29		30	65	68	22	23,22
						28	26	35	M39×1,5	32	13	32		72	25	25,71
22	20	29	M33×1,5	26	12	32	30	38	M42×1,5	37		41	70	75	30	29,68
																31,65

(Измененная редакция, Изм. № 1).

2. Материал: штамповки из стали марок 45, 38ХА, 12Х18Н9Т (Х18Н9Т), 13Х11Н2В2МФ (1Х12Н2ВМФ).

3. Технические требования — по ГОСТ 16078—70.

Пример условного обозначения переходной крестовины к трубопроводам D_n 10 и D_{n1} 16 из стали марки 45:*Крестовина переходная 10-16-022 ГОСТ 16066—70*

То же, из стали марки 38ХА:

Крестовина переходная 10-16-021 ГОСТ 16066—70

То же, из стали марки 12Х18Н9Т:

Крестовина переходная 10-16-012 ГОСТ 16066—70

То же, из стали марки 13Х11Н2В2МФ:

Крестовина переходная 10-16-011 ГОСТ 16066—70

То же, для изделий авиационной и общей техники:

*Крестовина переходная 10-16-022А ГОСТ 16066—70**Крестовина переходная 10-16-021А ГОСТ 16066—70**Крестовина переходная 10-16-012А ГОСТ 16066—70**Крестовина переходная 10-16-011А ГОСТ 16066—70*