

ГОСУДАРСТВЕННЫЙ СТАНДАРТ СОЮЗА ССР**ВКЛАДЫШИ БЛОКОВ СМЕННЫХ
РАЗДЕЛИТЕЛЬНЫХ ШТАМПОВ
ЛИСТОВОЙ ШТАМПОВКИ****ГОСТ
17668—72***

Конструкция и размеры
Inserts of units for changeable sheet stamping
cutting dies.
Construction and dimensions

**Взамен
МН 1916—61**

Постановлением Государственного комитета стандартов Совета Министров СССР от 28 апреля 1972 г. № 885 срок введения установлен

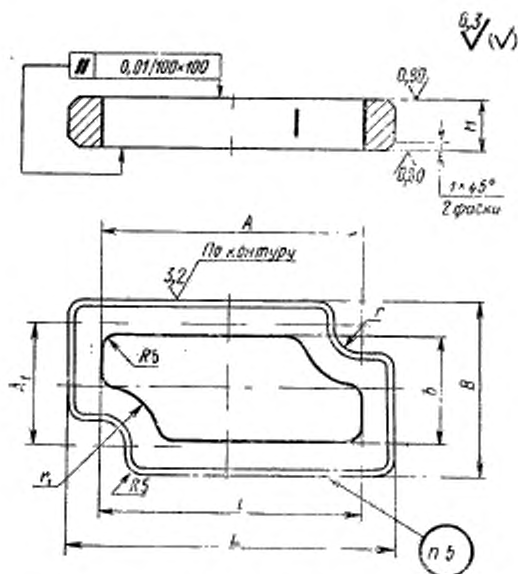
с 01.07.73

1. Конструкция и размеры вкладышей должны соответствовать указанным на чертеже и в таблице.

Издание официальное

Перепечатка воспрещена

* *Переиздание (март 1994 г.) с Изменением № 1,
утвержденным в марте 1981 г. (ИУС 6—81).*



Размеры, мм

Обозначение изделия	Приме- няе- мость	L b12	B b12	H к6	A	A ₁	t	b	r	r ₁	Масса, кг
1037-1891		75	56	16	60	40	45	25	9,5	18	0,25
1037-1892							56	36			0,17
1037-1893							65	50			0,36
1037-1894		110	71		80	60	75	45	9,5	18	0,36
1037-1895							85	36			0,38
1037-1896							75	63			0,58
1037-1897		140	90		92	72	85	56	10,5	20	0,60
1037-1898							95				0,54
1037-1899							115				0,43

Размеры, мм

Обозначение вкладышей	Приме- няе- мость	L b12	B b12	H h6	A	A ₁	l	b	r	r ₁	Масса, кг
1037-1900		170	110	20	108	88	85	71	11,5	22	2,12
1037-1901							95	80			1,98
1037-1902							115	71			1,92
1037-1903							140	55			1,74
1037-1904		220	125		168	108	115	85		1,99	
1037-1905							135	85		2,03	
1037-1906							185	65		1,91	
1037-1907							145	65		1,26	
1037-1908		240	125		180	125	175	85	22	2,19	
1037-1909							135	75	—	1,90	
1037-1910							145	75	—	3,03	
1037-1911							175	85	26	2,69	
1037-1912		260	140		210	140	195	105	26	2,32	
1037-1913							160	95	—	2,08	
1037-1914							230	125	26	5,51	
1037-1915							175	105	—	3,47	
1037-1916		160	240		160	160	195	125	—	4,05	
1037-1917							185	115	26	3,78	
1037-1918							230	115	—	4,39	
1037-1919							230	115	28	4,87	
1037-1920											

Пример условного обозначения вкладыша размерами $L=75$ мм, $B=56$ мм, $l=45$ мм и $b=25$ мм:

Вкладыш 1037-1891 ГОСТ 17668—72

(Измененная редакция, Изм. № 1).

2. Материал — сталь марки 45 по ГОСТ 1050—88.

3. Твердость — 36...39 HRC₂.

(Измененная редакция, Изм. № 1).

4. Остальные технические требования — по ГОСТ 17671—72.

5. Маркировать: обозначение вкладыша, обозначение настоящего стандарта и товарный знак предприятия-изготовителя.