

ПАЛЬЦЫ УСТАНОВОЧНЫЕ
СРЕЗАННЫЕ ВЫСОКИЕ

Конструкция и размеры

Pins locating
cut high.
Design and sizesГОСТ
17775-72*Постановлением Государственного комитета стандартов Совета Министров СССР
от 6 июня 1972 г. № 1138 срок введения установлен

с 01.01. 1974 г.

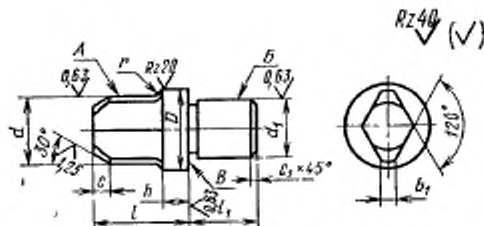
до 01.01. 1990 г.

Проверен в 1980 г. Срок действия ограничен

Несоблюдение стандарта преследуется по закону

1. Настоящий стандарт распространяется на высокие срезанные установочные пальцы, предназначенные для применения в станочных приспособлениях с опорными пластинами и шайбами.

2. Конструкция и размеры пальцев должны соответствовать указанным на чертеже и в таблице.



Издание официальное

Перепечатка воспрещена

* Переиздание (июнь 1982 г.) с Изменением № 1,
утвержденным в июне 1980 г. (ИУС 9-1980 г.).

Размеры в мм

Обозначение пальцев	Примеч. Примеч.	d (сред. откл. по GB или IT)	i*	D (откл. по DIN 12)	d (откл. по DIN 12)	i ₁	h	b ₁	r	c	c ₁	Масса 1000 шт., кг
7030-1261		От 4 до 6	10	10	6	8	4	1,6		1,6	0,4	4,32...4,78
7030-1262			14									4,67...5,30
7030-1263		Св. 6 до 8				10		2,0				9,50...10,40
7030-1264			18						0,3			10,30...11,50
7030-1265		Св. 8 до 10	16	12	8		5			2,5		11,60...13,00
7030-1266			20					3,0				12,90...14,90
7030-1267		Св. 10 до 12	25	14	10	12						20,40...22,30
7030-1268			22	18	12	14					0,6	22,90...27,60
7030-1269		Св. 12 до 16	28				7					37,0...42,6
7030-1270			25	22				4,0	0,5			40,8...49,6
7030-1271		Св. 16 до 20	32		16	18						69,0...77,0
7030-1272			35	26						4,0		77,0...88,0
7030-1273		Св. 20 до 25	40				9	5,0				111,0...128,0
7030-1274			35	34	20	22		6,0				119,0...140,0
7030-1275		Св. 25 до 32	45									188,0...214,0
7030-1276			40	42	25	28	11	8,0	1,0		1,0	210,0...256,0
7030-1277		Св. 32 до 40	50									353,0...406,0
7030-1278			48	52	32	36	14	10,0		6,0		396,0...468,0
7030-1279		Св. 40 до 50	60									692,0...787,0
7030-1280												773,0...902,0

* Меньший размер i рекомендуется назначать для пальцев размером d в первой половинке интервала, больший размер i — для пальцев размером d во второй половинке интервала.

Пример условного обозначения высокого установочного срезанного пальца размером $d=4$ мм, $l=10$ мм, с предельными отклонениями размера d по g6:

Палец 7030-1261—4 g6 ГОСТ 17775—72

То же, с предельными отклонениями размера d по f7:

Палец 7030-1261—4 f7 ГОСТ 17775—72

(Измененная редакция, Изм. № 1).

3. Материал для пальцев размером d до 16 мм — сталь марки У8А по ГОСТ 1435—74; для пальцев размером d свыше 16 мм — сталь марки 20Х по ГОСТ 4543—71. Допускается замена на сталь других марок с механическими свойствами не ниже, чем у стали марок У8А и 20Х.

4. Твердость HRC 55 . . . 60. Пальцы из стали марки 20Х цементировать, глубина цементированного слоя 0,8 . . . 1,2 мм.

4а. Канавки для выхода шлифовального круга — по ГОСТ 8820—69.

(Введен дополнительно, Изм. № 1).

5. Неуказанные предельные отклонения размеров: отверстий — H14, валов — h14, остальных — $\pm \frac{IT14}{2}$; угловых — 9-й степени точности по ГОСТ 8908—81.

(Измененная редакция, Изм. № 1).

6. Предельные значения радиального биения поверхности А относительно поверхности В — по 4-й степени точности ГОСТ 24643—81.

7. Предельные значения торцового биения поверхности В относительно поверхности В — по 5-й степени точности ГОСТ 24643—81.

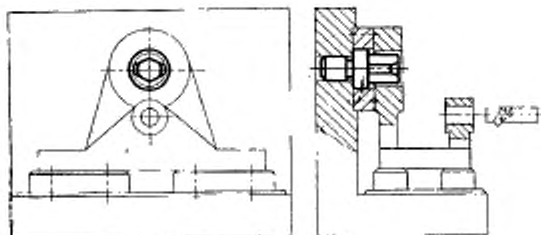
8. Покрытие Хим.Окс.прм (обозначение покрытия — по ГОСТ 9.073—77). По соглашению с потребителем допускается применение других видов защитных покрытий.

9. Маркировать: наименование и обозначение изделия, размер d , обозначение настоящего стандарта и товарный знак предприятия-изготовителя. Маркировку нанести на тару или упаковку для пальцев одного типоразмера.

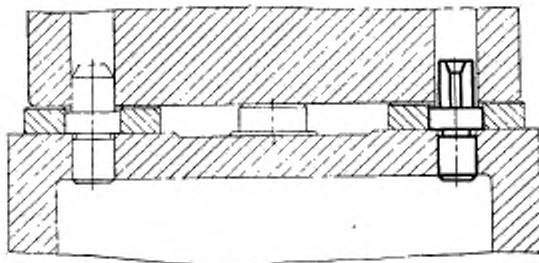
10. Примеры применения высоких установочных срезанных пальцев указаны в рекомендуемом приложении.

ПРИМЕРЫ ПРИМЕНЕНИЯ ВЫСОКИХ УСТАНОВОЧНЫХ СРЕЗАННЫХ
ПАЛЬЦЕВ

Пример 1



Пример 2



Изменение № 2 ГОСТ 17775—72 Пальцы установочные срезанные высокие. Конструкция и размеры

Утверждено и введено в действие Постановлением Государственного комитета СССР по стандартам от 16.05.89 № 1228

Дата введения 01.01.90

Изменить наименование стандарта. Исключить слова «и размеры»; «and dimensions».

Пункт 1. Чистеж. Заменить параметры шероховатости: $Rz\ 40$ на $Ra\ 6,3$; $Rz\ 20$ на $Ra\ 3,2$; $Ra\ 1,25$ на $Ra\ 0,8$; $Ra\ 0,63$ на $Ra\ 0,4$.

(Продолжение см. с. 106)

Пункт 5 изложить в новой редакции: «5. Неуказанные предельные отклонения размеров: $H14, h14, \pm \frac{t_1}{2}$ ».

(ИУС № 8 1989 г.)