

**ВКЛАДЫШИ ДЕРЕВЯННЫЕ СМЕННЫЕ
ДЛИНОЙ ОТ 2506 ДО 2606 мм,
ШИРИНОЙ ОТ 1606 ДО 2006 мм
ДЛЯ МОДЕЛЬНЫХ ПЛИТ**

КОНСТРУКЦИЯ И РАЗМЕРЫ

Издание официальное

МЕЖГОСУДАРСТВЕННЫЙ СТАНДАРТ

ВКЛАДЫШИ ДЕРЕВЯННЫЕ СМЕННЫЕ ДЛИНОЙ
ОТ 2506 ДО 2606 мм, ШИРИНОЙ ОТ 1606 ДО 2006 мм
ДЛЯ МОДЕЛЬНЫХ ПЛИТГОСТ
20170—74

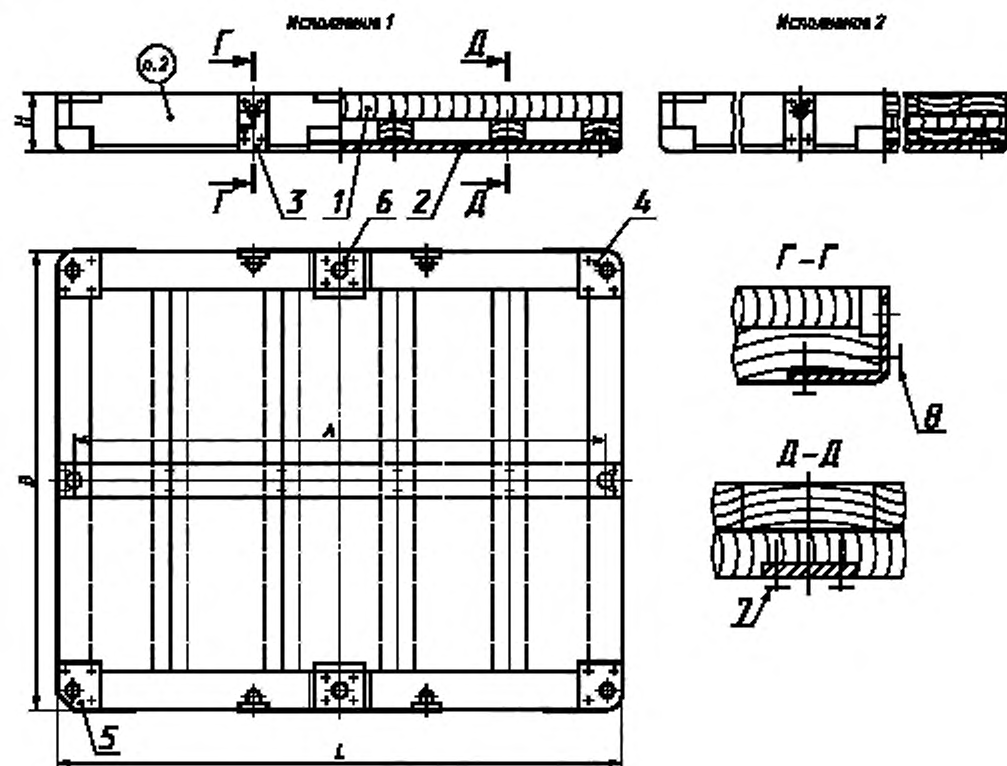
Конструкция и размеры

Changeable wooden inserts by length from 2506 to 2606 mm, width from
1606 to 2006 mm for pattern plates. Design and dimensions

ОКСТУ 3969

Дата введения 01.07.75

1. Конструкция и размеры вкладышей должны соответствовать указанным на черт. 1 и в табл. 1.



Черт. 1

Издание официальное

★

Перепечатка воспрещена

© Издательство стандартов, 1974
© ИПК Издательство стандартов, 2000

Размеры в мм

Обозначение вкладыша	Исполне- ние	Приме- ние- мость	L	B	H	A (пред. откл. ±1,5)	Масса, кг, не более	Поз. 1 Плита Кол. 1	Поз. 2 Пластина фиксирую- щая по ГОСТ 20173 Кол. 1	Поз. 3 Пластина подъема по ГОСТ 20174 Кол. 4	
								Обозначения			
0280-3101	1		2606	1606	150	2500	188,6	0280-3101/001	0298-1094	0298-1067	
0280-3102	2				200		258,6	0280-3102/001			0298-1071
0280-3103					250		337,6	0280-3103/001			
0280-3104					300		416,5	0280-3104/001			
0280-3105							495,8	0280-3105/001			
0280-3106	1		2506	2006	150	2400	248,1	0280-3106/001	0298-1093	0298-1067	
0280-3107	2				200		395,7	0280-3107/001			0298-1071
0280-3108					250		527,0	0280-3108/001			
0280-3109					300		653,9	0280-3109/001			
0280-3111							781,2	0280-3111/001			

Продолжение

Обозначение вкладыша	Поз. 4 Пластина опорная по ГОСТ 20175 Кол. 3	Поз. 5 Пластина опорная по ГОСТ 20175 Кол. 1	Поз. 6 Пластина опорная по ГОСТ 20175 Кол. 2	Поз. 7 Шуруп по ГОСТ 1145	Поз. 8 Шуруп по ГОСТ 1145	
	Обозначение			Количество	Обозначение	Количество
0280-3101	0298-1082	0298-1084	0298-1085	1—5 × 35.016	1—8 × 50.016	—
0280-3102						44
0280-3103						52
0280-3104						60
0280-3105						—
0280-3106						44
0280-3107						52
0280-3108						60
0280-3109						—
0280-3111						60

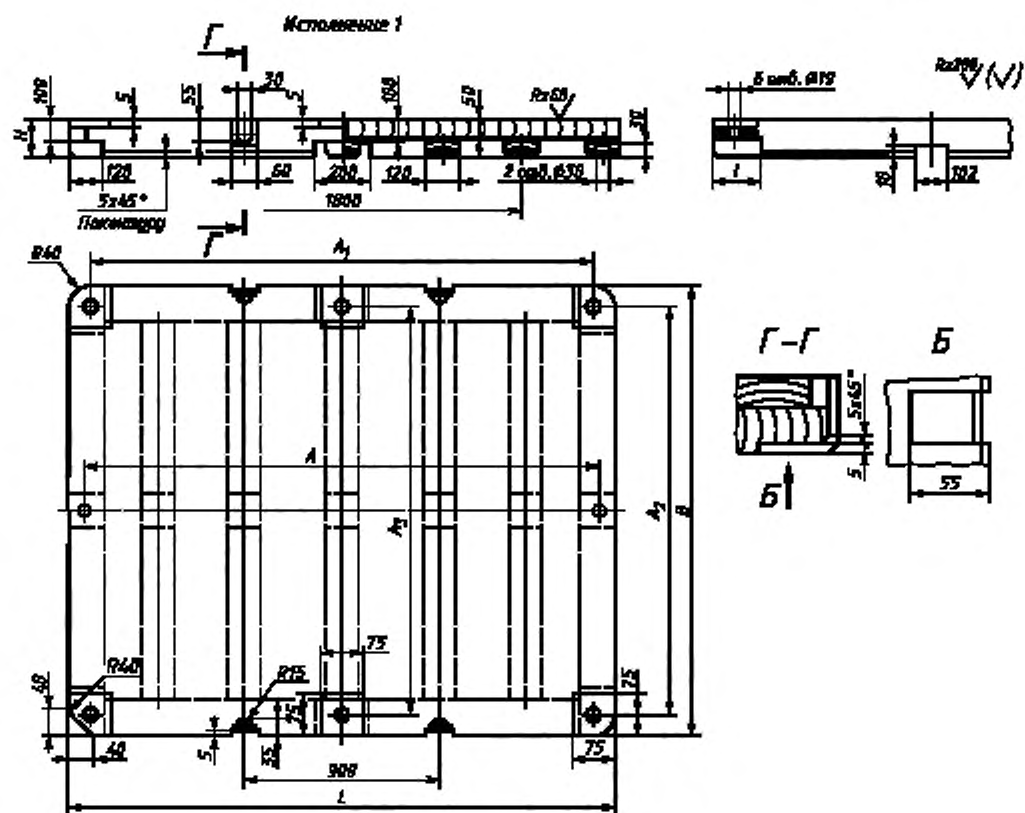
Пример условного обозначения вкладыша размерами $L = 2606$ мм, $H = 150$ мм, исполнения 1:

Вкладыш 0280-3101 ГОСТ 20170—74

(Измененная редакция, Изм. № 1).

2. Маркировать: обозначение вкладыша и товарный знак предприятия-изготовителя.

3. Конструкция и размеры плит (поз. 1) должны соответствовать указанным на черт. 2, 3 и в табл. 2.

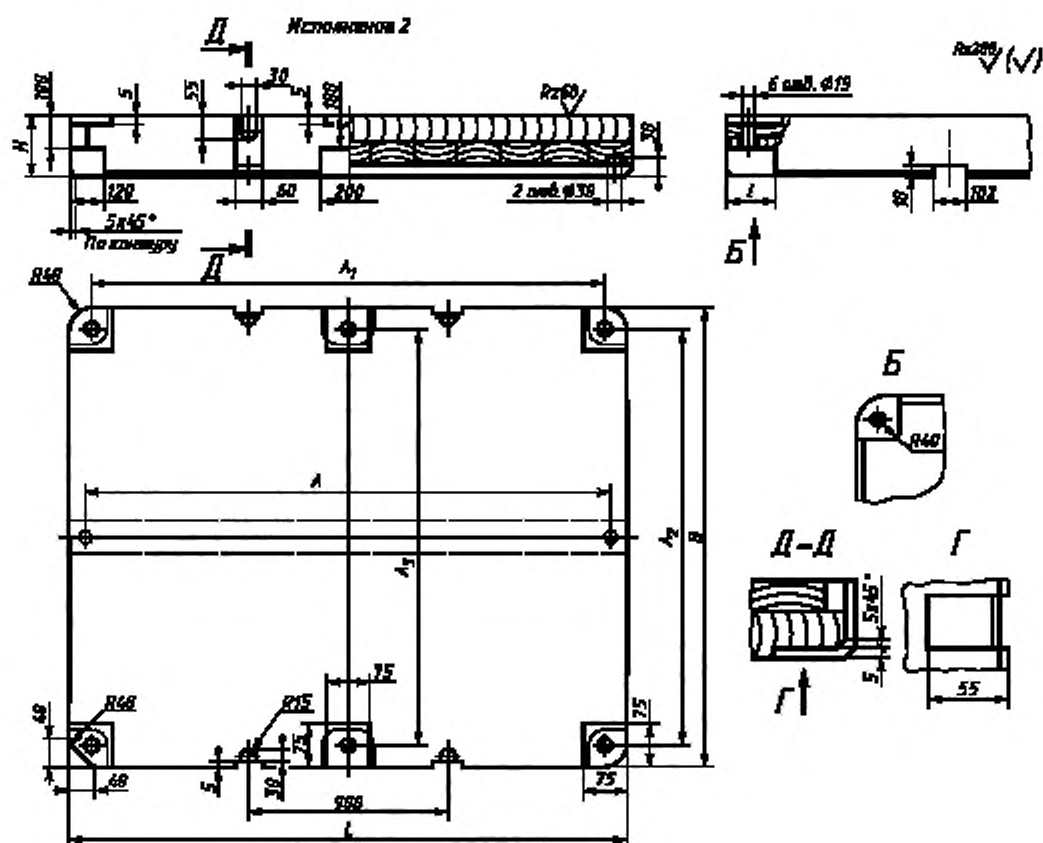


Черт. 2

Таблица 2

Размеры в мм

Обозначение плиты	Исполне- ние	<i>L</i>	<i>B</i>	<i>H</i>	<i>A</i>	<i>A</i> ₁	<i>A</i> ₂	<i>A</i> ₃	<i>l</i>	Масса, кг, не более
0280-3101/001	1	2606	1606	150	2500	2530	1530	1530	120	167,0
0280-3102/001	2			200						237,0
0280-3103/001				250						315,5
0280-3104/001				300						394,0
0280-3105/001				300						472,5
0280-3106/001	1	2506	2006	150	2400	2430	1650	1930	280	227,5
0280-3107/001	2			200						375,0
0280-3108/001				250						506,0
0280-3109/001				300						632,5
0280-3111/001				300						759,0



Черт. 3

Пример условного обозначения плиты размерами $L = 2606$ мм, $H = 150$ мм, исполнения I:

Плита 0280-3101/001 ГОСТ 20170—74

(Измененная редакция, Изм. № 1).

4. Технические условия — по ГОСТ 20131.

(Измененная редакция, Изм. № 2).

ИНФОРМАЦИОННЫЕ ДАННЫЕ

- 1. РАЗРАБОТАН И ВНЕСЕН** Министерством станкостроительной и инструментальной промышленности СССР

РАЗРАБОТЧИКИ

М.Ф. Калинина, руководитель темы; Л.И. Круглова

- 2. УТВЕРЖДЕН И ВВЕДЕН В ДЕЙСТВИЕ** Постановлением Государственного комитета СССР по стандартам от 27.08.74 № 2067

- 3. ВВЕДЕН ВПЕРВЫЕ**

- 4. ССЫЛОЧНЫЕ НОРМАТИВНО-ТЕХНИЧЕСКИЕ ДОКУМЕНТЫ**

Обозначение НТД, на который дана ссылка	Номер пункта
ГОСТ 1145—80	1
ГОСТ 20131—80	4
ГОСТ 20173—74	1
ГОСТ 20174—74	1
ГОСТ 20175—74	1

- 5. Ограничение срока действия снято** Постановлением Госстандарта от 09.02.88 № 515

- 6. ИЗДАНИЕ** (ноябрь 2000 г.) с Изменениями № 1, 2, утвержденными в феврале 1982 г., декабре 1987 г. (ИУС 5—82, 3—88)

Редактор *В.Н. Копысова*
Технический редактор *Н.С. Гришанова*
Корректор *В.С. Черная*
Компьютерная верстка *С.В. Рябовой*

Изд. лиц. № 02354 от 14.07.2000. Сдано в набор 18.10.2000. Подписано в печать 06.12.2000. Усл.печ.л. 0,93. Уч.-изд.л. 0,63.
Тираж 126 экз. С 6422. Зак. 1118.

ИПК Издательство стандартов, 107076, Москва, Колодезный пер., 14.
Набрано в Издательстве на ПЭВМ
Филиал ИПК Издательство стандартов – тип. "Московский печатник", 103062, Москва, Лялин пер., 6.
Плр № 080102