

## ШТЫРИ НАПРАВЛЯЮЩИЕ ДЛЯ МОДЕЛЬНЫХ ПЛИТ

## Конструкция и размеры

Guide pins for pattern plates. Design and dimensions

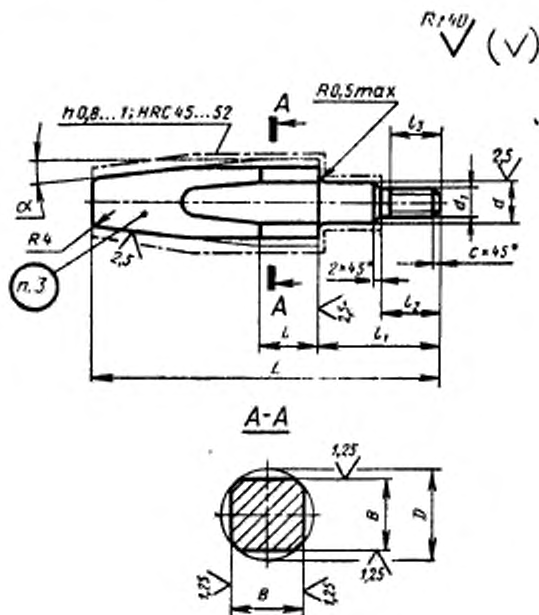
ГОСТ  
20123—74Взамен  
МН 1328—60

Постановлением Государственного комитета стандартов Совета Министров СССР от 21 августа 1974 г. № 2033 срок действия установлен

с 01.01 1976 г.  
до 01.01 1981 г.

Несоблюдение стандарта преследуется по закону

1. Конструкция и размеры направляющих штырей должны соответствовать указанным на чертеже и в таблице.



Размеры в мм

Обозначения штырей	Применимость	Средний габаритный размер поперек в свету $\frac{L+B}{2}$	$H$ (пред. откл. по $III_1$ )	$L$	$I$	$I_1$
0290-2551		До 750	25	120	20	42
0290-2552				160	40	
0290-2553				200	60	
0290-2554		Св. 750 до 1500	30	130	30	52
0290-2555				170	50	
0290-2556				210	70	
0290-2557		Св. 1500 до 2700	36	170	40	65
0290-2558				240	60	
0290-2559		Св. 2700 до 5000	40	210	50	75
0290-2560				280	80	

Продолжение

Размеры в мм

Обозначения штырей	$I_2$	$I_3$	$D$	$d$ (пред. откл. по $C_2$ )	$d_1$ (пред. откл. по $8g$ )	$e$	$\alpha$	Теоретическая масса, кг
0290-2551	24	20	30	16	M12	1,6	5°	0,40
0290-2552							3°	0,50
0290-2553							2°	0,63
0290-2554	28	22	35	20	M16	2	5°	0,67
0290-2555							3°	0,85
0290-2556							2°	1,10
0290-2557	30	25	40	25	M20	2,5	5°	1,05
0290-2558							2°	1,50
0290-2559	35	32	45	32	M24	2,5	5°	1,75
0290-2560							2°	2,80

Пример условного обозначения направляющего штыря размерами  $B=25$  мм,  $L=120$  мм:

Штырь направляющий 0290-2551 ГОСТ 20123—74

- Материал — сталь марки 15 по ГОСТ 1050—60.
- Маркировать: обозначение штыря и товарный знак предприятия-изготовителя.
- Технические требования — по ГОСТ 20131—74.

Изменение № 1 ГОСТ 20123—74 Штыри направляющие для модельных плит.  
Конструкция и размеры

Постановлением Государственного комитета СССР по стандартам от 02.06.81  
№ 2772 срок введения установлен

с 01.10.81

Пункт 1. Заменить обозначения:  $Ш_2$  на  $d9$ ;  $C_2$  на  $h8$ ;  
таблица. Заменить наименование графы: «Теоретическая масса, кг» на «Мас-  
са, кг, не более».

(Продолжение см. стр. 114)

---

(Продолжение изменений к ГОСТ 20123—74)

Пункт 2. Заменить ссылку: ГОСТ 1050—60 на ГОСТ 1050—74.

Пункт 4. Заменить ссылку: ГОСТ 20131—74 на ГОСТ 20131—80.

(ИУС № 8 1981 г.)